

INFORME TÉCNICO

DIARIO N° 298

El IDEAM comunica al Sistema Nacional de Gestión del Riesgo (SNGR) y al Sistema Nacional Ambiental (SINA).

Bogotá D. C., miércoles 25 de octubre de 2017.

Hora de actualización:
11:55 a.m. HLC



IDEAM
Instituto de Hidrología
Meteorología y
Estudios Ambientales
Cil. 25D N° 96B-70

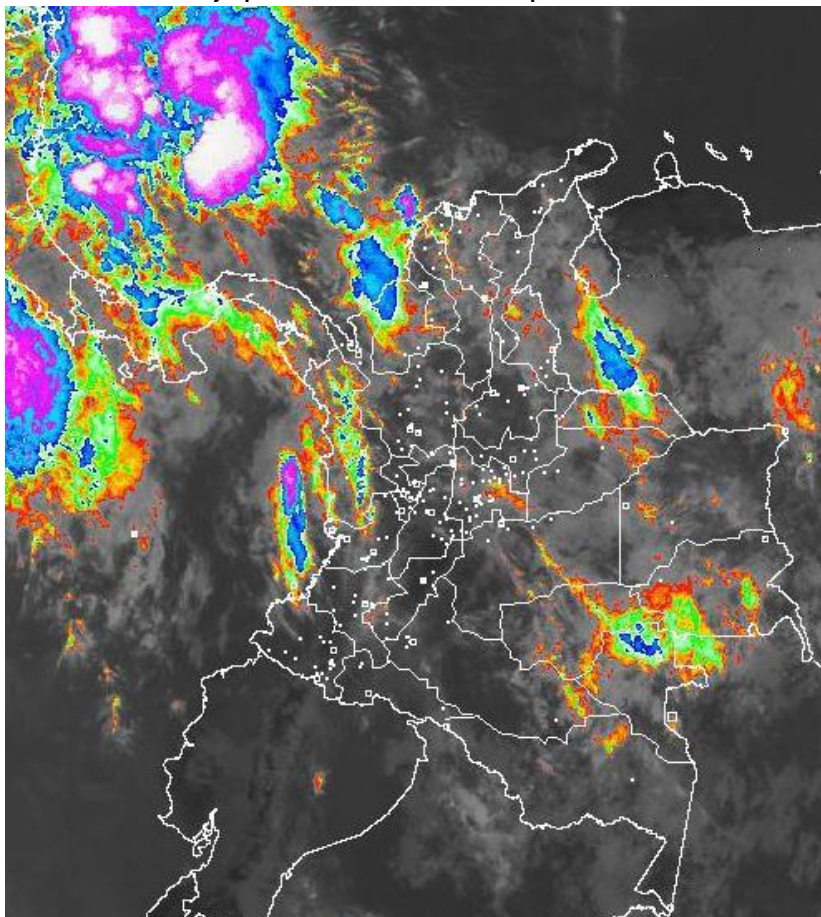
CONDICIONES HIDROMETEOROLÓGICAS ACTUALES

En el transcurso de las últimas horas, las lluvias más intensas y con presencia de actividad eléctrica se registraron en el occidente del mar caribe nacional en cercanías a la zona insular y frente a las costas de Córdoba y Sucre. Lluvias de menor intensidad en el norte de la región Pacífica, Piedemonte llanero y Magdalena Medio.

Finalizando la tarde y durante la noche, las lluvias más persistentes se presentaron en diversos sectores de los Santanderes, Boyacá, centro y oriente de Antioquia, litoral Pacífico colombiano y norte de la Orinoquía.

IMAGEN SATELITAL

Canal Infrarrojo | 25 de octubre de 2017 | Hora 9:15 a.m. HLC



Consulte todos los días el pronóstico del tiempo y las alertas hidrometeorológicas vigentes del IDEAM, en un formato de calidad. Alrededor de las 7:30 a. m. está a disposición del público en www.ideam.gov.co.

Se puede ver también en dispositivos móviles **AQUÍ**





LO MÁS DESTACADO

LLUVIAS REGISTRADAS EN LAS ÚLTIMAS 24 HORAS

- En las últimas 24 horas se registró un aumento significativo de las lluvias en el territorio nacional; las precipitaciones más importantes se concentraron en la región Caribe, la región Pacífica, el norte de la región Andina, el piedemonte llanero y el oriente de la Amazonía. La mayor precipitación se presentó en el municipio de **Mitú (Vaupés)** con **105.0 mm**.

ALERTA ROJA

- Por probabilidad alta de deslizamientos de tierra detonados por lluvias, en sectores inestables o de alta pendiente, localizados en algunos municipios de la región Pacífica.
- Por alta posibilidad de incendios de la cobertura vegetal en zonas de bosques, cultivos y pastos, localizados en algunos municipios de las regiones Caribe y Andina.

ALERTA NARANJA

- Por probabilidad de crecientes o incrementos súbitos de nivel en la cuenca del río San Jorge; en ríos del Urabá antioqueño; en los ríos de montaña del departamento de Antioquia; en los ríos Baudó y directos al Océano Pacífico; en la cuenca del río San Juan; así como en los ríos Dagua y Anchicayá.
- Por niveles altos en el río Atrato; en la cuenca baja del río Sinú y en el río Ariguani.
- Por probabilidad moderada de deslizamientos de tierra detonados por lluvias, en sectores inestables o de alta pendiente, localizados en algunos municipios de las regiones Caribe, Andina, Pacífica y Orinoquía.
- Por moderada posibilidad de incendios de la cobertura vegetal en zonas de bosques, cultivos y pastos, localizados en municipios de las regiones Caribe, Andina, Orinoquía y Amazonía.
- Por tiempo lluvioso en el Mar Caribe.

ALERTA AMARILLA

- Por probabilidad de crecientes o incrementos súbitos de nivel en los ríos de la región Caribe; en los ríos del Eje Cafetero; en ríos de la región del Catatumbo; en los afluentes al río Suarez; en los niveles de los ríos del Valle del Cauca; en el río Micay y sus principales afluentes; así como en los afluentes de la cuenca del río Arauca (con inundaciones en su cauce principal).
- Por niveles altos en el Canal del Dique; en el río Magdalena (cuenca baja); en el río Cauca (cuenca baja) y en el río Meta.
- Por incrementos de nivel en varias corrientes en el centro y norte del departamento del Tolima; así como en los ríos Mocoa, Sangoyaco y Mulato, ubicados en la parte alta de la cuenca del río Caquetá.
- Por probabilidad baja de deslizamientos de tierra detonados por lluvias, en sectores inestables o de alta pendiente, localizados en amplias áreas de las regiones Caribe, Andina, Pacífica, Orinoquía y Amazonía.
- Por pleamar, viento y oleaje en el Mar Caribe
- Por tiempo lluvioso en el Océano Pacífico.

PRONÓSTICO CONDICIONES METEOROLÓGICAS ESPECIALES

ÁREA DEL VOLCÁN GALERAS

Para las horas de la mañana se estima tiempo seco. En la tarde y noche mayor nubosidad con precipitaciones entre ligeras y moderadas.

El SERVICIO GEOLÓGICO COLOMBIANO reporta en nivel AMARILLO (III): CAMBIOS EN EL COMPORTAMIENTO DE LA ACTIVIDAD VOLCÁNICA. Lat: 155 Lon: -77.37

ELEVACIÓN (pies)	DIRECCIÓN	VELOCIDAD	
		NUDOS	Km/h
10,000	SURESTE	0 - 5	0 - 9
18,000	SURESTE	5 - 10	9 - 18
24,000	NORESTE	5 - 10	9 - 18
30,000	NOROESTE	10 - 15	18 - 27

ÁREA DEL VOLCÁN NEVADO DEL HUILA

En la mañana y hasta entrada la tarde pesistirá las condiciones secas, luego se advierten precipitaciones ligeras y dispersas.

El SERVICIO GEOLÓGICO COLOMBIANO reporta en nivel AMARILLO (III): CAMBIOS EN EL COMPORTAMIENTO DE LA ACTIVIDAD VOLCÁNICA. Lat: 2.92 Lon: -76.05

ELEVACIÓN (pies)	DIRECCIÓN	VELOCIDAD	
		NUDOS	Km/h
10,000	SURESTE	0 - 5	0 - 9
18,000	SURESTE	5 - 10	9 - 18
24,000	NORESTE	5 - 10	9 - 18
30,000	NOROESTE	15 - 20	27 - 36

ÁREA DEL VOLCÁN CERRO MACHÍN

En las horas de la mañana se prevé tiempo seco. Después del mediodía se incrementará la nubosidad con precipitaciones.

El SERVICIO GEOLÓGICO COLOMBIANO reporta en nivel AMARILLO (III): CAMBIOS EN EL COMPORTAMIENTO DE LA ACTIVIDAD VOLCÁNICA. Lat: 4.80 Lon: -75.62

ELEVACIÓN (pies)	DIRECCIÓN	VELOCIDAD	
		NUDOS	Km/h
10,000	SURESTE	0 - 5	0 - 9
18,000	NORESTE	0 - 5	0 - 9
24,000	NORESTE	5 - 10	9 - 18
30,000	NOROESTE	10 - 15	18 - 27

ÁREA DEL VOLCÁN NEVADO DEL RUIZ

Para las horas de la mañana se estima tiempo seco. En la tarde y noche mayor nubosidad con precipitaciones entre ligeras y moderadas.

El SERVICIO GEOLÓGICO COLOMBIANO reporta en nivel AMARILLO (III): CAMBIOS EN EL COMPORTAMIENTO DE LA ACTIVIDAD VOLCÁNICA. Lat: 4.89 Lon: -75.32

ELEVACIÓN (pies)	DIRECCIÓN	VELOCIDAD	
		NUDOS	Km/h
10,000	SURESTE	0 - 5	0 - 9
18,000	NORESTE	0 - 5	0 - 9
24,000	NORESTE	5 - 10	9 - 18
30,000	NOROESTE	10 - 15	18 - 27

ÁREA COMPLEJO VOLCÁNICO CHILES-CERRO NEGRO DE MAYASQUER

En la mayor parte de la jornada se estima cielo parcialmente cubierto con tiempo seco, mientras que finalizando la tarde y en horas de la noche se espera aumento de nubosidad con precipitaciones entre ligeras y moderadas.

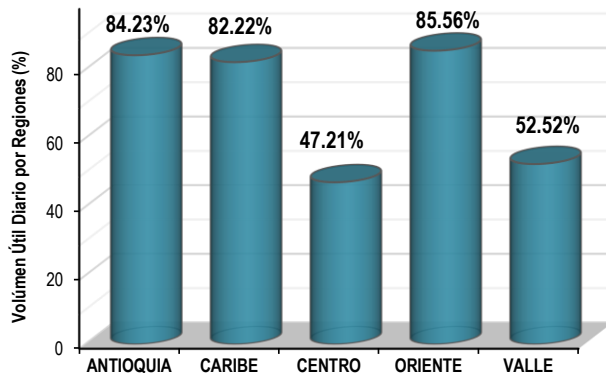
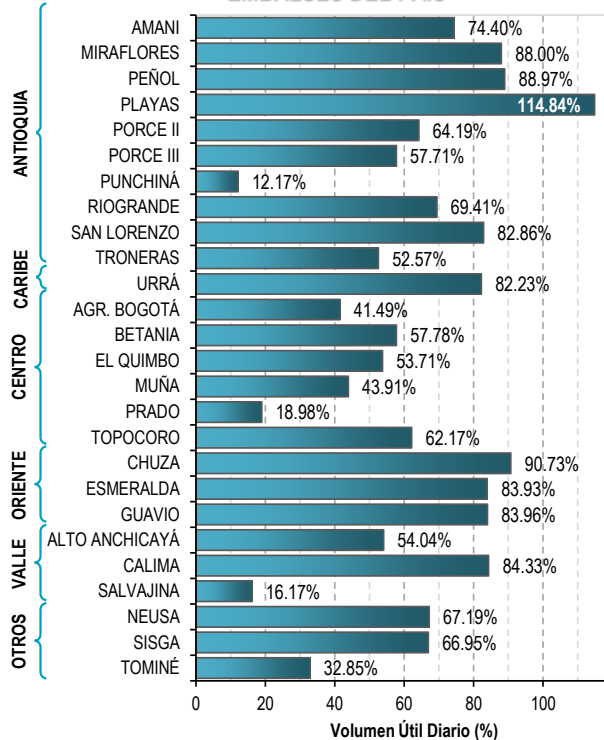
El SERVICIO GEOLÓGICO COLOMBIANO reporta en nivel AMARILLO (III): CAMBIOS EN EL COMPORTAMIENTO DE ACTIVIDAD VOLCÁNICA. Lat: 0.81 Lon: -77.93 | Lat: 0.76 Lon: -77.95

ELEVACIÓN (pies)	DIRECCIÓN	VELOCIDAD	
		NUDOS	Km/h
10,000	SURESTE	0 - 5	0 - 9
18,000	SURESTE	5 - 10	9 - 18
24,000	ESTE	0 - 5	0 - 9
30,000	NOROESTE	5 - 10	9 - 18

ESTADO DE LOS EMBALSES

A continuación se relaciona el volumen útil diario de los principales embalses del país (expresado en porcentaje), de acuerdo con la información reportada por XM S.A. E.S.P en la siguiente dirección electrónica: <http://ido.xm.com.co/ido/SitePages/hidrologia.aspx?q=reservas>

VOLUMEN ÚTIL DIARIO EN LOS PRINCIPALES EMBALSES DEL PAÍS



Para estar informado diariamente de lo que pasa con el **pronóstico del tiempo y las alertas.**

Síguenos en Twitter
@IDEAMColombia



PRECIPITACIONES

A continuación se relacionan los municipios donde en las últimas 24 horas se registraron precipitaciones iguales o superiores a 30.0 mm.

Se aclara que las precipitaciones indicadas en los municipios, realmente corresponden a aquellos puntos en los cuales el IDEAM tiene estaciones de monitoreo, pero no necesariamente quiere decir que el dato corresponda a las lluvias que se presentaron directamente sobre el área urbana en donde se concentra la mayor población. En ocasiones la estación sobre la cual se destaca el mayor valor de precipitación, a pesar de pertenecer al municipio, puede quedar alejada del centro poblado principal.

DEPARTAMENTO	MUNICIPIO
ANTIOQUIA	Anzá (43.0), Arboletes (33.4) y Yondó (30.0).
ATLÁNTICO	Barranquilla [IDEAM] (38.0) y Piojó (30.0).
BOLÍVAR	María La Baja [Arroyo Grande] (66.5), María La Baja [Nueva Florida] (45.7) y Arjona (30.4).
CAQUETÁ	Solano (34.0).
CASANARE	Aguazul (95.7), Tauramena (50.0), Yopal (41.0) y Támara (35.6).
CESAR	San Alberto [El Libano] (68.0), San Alberto (59.0), Agustín Codazzi (47.0), Valledupar [París de Francia] (46.0) y Valledupar (30.1).
CHOCÓ	Bahía Solano (59.0).
CÓRDOBA	Tierralta (56.4) y Planeta Rica (33.2).
LA GUAJIRA	Villanueva (98.0), Maicao (55.0) y Urumita (31.0).
MAGDALENA	Salamina (33.2).
META	San Juan de Arama [Mesa de Fernández] (95.0), Mesetas (79.0), San Juan de Arama (65.0), Villavicencio [Servitá] (60.0), Cubarral (43.0), San Martín (34.0), Acacias (33.0), Villavicencio (32.2) y El Dorado (30.0).
NORTE DE SANTANDER	Toledo (54.0).
QUINDÍO	Salento (35.0).
SUCRE	Corozal (36.9).
VAUPÉS	MITÚ [VILLA FÁTIMA] (105.0) y Mitú (32.0).

Para estar informado diariamente de lo que pasa con el **pronóstico del tiempo y las alertas**.

Síguenos en Twitter
@IDEAMColombia



TEMPERATURAS MÁXIMAS

A continuación se relacionan los municipios donde en las últimas 24 horas se registraron temperaturas iguales o superiores a 35.0 °C.

Se aclara que las temperaturas indicadas en los municipios, realmente corresponden a aquellos puntos en los cuales el IDEAM tiene estaciones de monitoreo, pero no necesariamente quiere decir que el dato corresponda a las temperaturas que se presentaron directamente sobre el casco urbano en donde se concentra la mayor población. En ocasiones la estación sobre la cual se destaca el mayor valor de temperatura, a pesar de pertenecer al municipio, puede quedar alejada del centro poblado principal.

DEPARTAMENTO	MUNICIPIO
CESAR	AGUSTÍN CODAZZI (36.4) , Bosconia (35.4) y Valledupar (35.0).
LA GUAJIRA	Uribía (36.2) y Hatonuevo (35.4).
TOLIMA	Natagaima (35.6).

PRONÓSTICO METEOROLÓGICO

Miércoles 25 y jueves 26 de octubre de 2017




REGIÓN	PRONÓSTICO
<p>SABANA DE BOGOTÁ</p>	<p>MIÉRCOLES: En la mañana se estiman condiciones de cielo parcialmente cubierto con predominio de tiempo seco en gran parte del área, salvo hacia el sur donde no se descartan lloviznas. En horas de la tarde se prevé aumento de la nubosidad con probabilidad de precipitaciones al noroccidente de la capital y norte de la sabana. En horas de la noche se estima condiciones de cielo mayormente cubierto con predominio de tiempo seco en gran parte de la ciudad, sin embargo, son posibles algunas lloviznas en el occidente de la misma.</p> <p>JUEVES: En la mañana se estima cielo parcialmente con algunas lloviznas al oriente. En la tarde y noche son posibles lluvias dispersas en varios sectores del oriente y norte de la ciudad.</p>
<p>CARIBE</p>	<p>MIÉRCOLES: En la mañana se estima permanezcan las condiciones de cielo entre parcial y mayormente cubierto con lluvias en sectores de Córdoba, Bolívar, Sucre y Magdalena. No se descarta actividad eléctrica. En la tarde se prevé incremento en la intensidad de las lluvias en Córdoba, Sucre, norte de Magdalena, y sur de Cesar. En la noche se estiman lluvias en Córdoba, sur de Sucre, Bolívar y Cesar, norte de Magdalena y Atlántico.</p> <p>JUEVES: En la mañana se prevén lluvias en sectores de Córdoba, Bolívar y Magdalena. En la tarde y noche aumento de nubosidad con lluvias en amplios sectores de Córdoba, sur y norte de Bolívar, norte de Magdalena y sur de La Guajira.</p>
<p>ARCHIPIÉLAGO DE SAN ANDRÉS, PROVIDENCIA Y SANTA CATALINA</p>	<p>MIÉRCOLES: Se estima cielo mayormente cubierto, con lluvias de carácter intermitente en el archipiélago. En la tarde se prevé cielo parcialmente cubierto con predominio de tiempo seco. En horas de la noche es se mantiene el cielo parcialmente cubierto con posibles lluvias intermitentes en el área.</p> <p>JUEVES: Se estima persistan las condiciones de cielo parcialmente cubierto con lluvias en horas de la tarde. En el resto de la jornada predominio de tiempo seco.</p>
<p>MAR CARIBE</p>	<p>MIÉRCOLES: Se prevé presencia de lluvias en sectores del centro y occidente del área, especialmente en las primeras horas del día y en la noche.</p> <p>JUEVES: En el área se estiman lluvias de variada intensidad en amplios sectores del centro y occidente, especialmente en cercanías al litoral.</p>

Planeando tu día?
Descarga YA y conoce...



Consúltalo a diario y únete a
la Cultura del Pronóstico del IDEAM

Disponible para  

PRONÓSTICO METEOROLÓGICO

Miércoles 25 y jueves 26 de octubre de 2017



REGIÓN	PRONÓSTICO
<p>ANDINA</p>	<p>MIÉRCOLES: En la mañana se espera cielo parcial a mayormente nublado con lluvias y/o lloviznas en zonas de Boyacá, Cundinamarca, occidente de Antioquia, Norte de Santander, sur de Santander y occidente de Risaralda y Caldas. En la tarde se mantendrán las condiciones nubosas en la mayor parte de la región, con probabilidad de lluvias, en sectores de Boyacá, norte de Antioquia, Norte de Santander, sur y oriente de Santander y Risaralda. En la noche persistirán las nubes densas con probabilidad de precipitaciones en el norte de Boyacá, norte y oriente de Antioquia, Norte de Santander, Santander, y Risaralda. Lluvias de menor intensidad en norte de Tolima y zonas de montaña de Cauca, Valle y Nariño.</p> <p>JUEVES: Cielo entre parcial y mayormente cubierto con predominio de tiempo seco en horas de la mañana, excepto en algunos sectores de Boyacá, los santanderes, Antioquia y oriente de Cauca, donde son posibles lloviznas o lluvias ligeras. En la tarde y la noche se mantendrán las condiciones nubosas con posibilidad de precipitaciones entre ligeras y moderadas, en sectores de Antioquia, los santanderes, Boyacá, noroccidente y oriente de Cundinamarca y áreas del oriente de Valle y Nariño.</p>
<p>INSULAR PACÍFICA</p>	<p>MIÉRCOLES: En Malpelo se espera predominio de tiempo seco durante gran parte de la jornada. En Gorgona se esperan condiciones nubosas con lluvias a diferentes horas, las más intensas en las primeras horas de la mañana, luego en la noche.</p> <p>JUEVES: En Malpelo se estima tiempo seco con nubosidad variada a lo largo de la jornada; mientras en Gorgona se esperan condiciones nubosas con lluvias, las más fuertes se estiman en horas de la tarde y la noche.</p>
<p>PACÍFICA</p>	<p>MIÉRCOLES: En la mañana se espera cielo mayormente cubierto con precipitaciones de variada intensidad en el occidente de Chocó, especialmente en el litoral; igualmente en zonas sectorizadas del occidente de Valle del Cauca y norte de Cauca. Posibles descargas eléctricas. En la tarde se prevé cielo cubierto con probabilidad de lluvias en la región, las más fuertes en sectores de centro y sur de Chocó, amplios sectores de Valle del Cauca, y occidente de Cauca y Nariño. En la noche se mantendrán las condiciones nubosas con lluvias en el sur y occidente de Chocó, sectores de Valle del Cauca, Cauca y norte de Nariño. Probabilidad de descargas eléctricas.</p> <p>JUEVES: En la mañana se prevé cielo entre parcial a mayormente cubierto con tiempo seco en la mayor parte de la región, excepto en el sur de Chocó y occidente de Valle del Cauca, donde se esperan lluvias de variada intensidad. En la tarde y en algunas horas de la noche, se prevé cielo mayormente cubierto con probabilidad de lluvias ligeras en amplios sectores de la región; salvo en Cauca y Nariño donde son posibles precipitaciones de mayor intensidad.</p>

Planeando tu día? Descarga YA y conoce...



Consúltalo a diario y únete a la Cultura del Pronóstico del IDEAM

Disponible para



PRONÓSTICO METEOROLÓGICO



Miércoles 25 y jueves 26 de octubre de 2017

REGIÓN	PRONÓSTICO
<p>OCÉANO PACÍFICO</p>	<p>MIÉRCOLES: A lo largo de la jornada se prevé nubosidad densas con precipitaciones a diferentes horas, las más fuertes, incluso con tormentas eléctricas, se esperan en sectores del norte y centro de la cuenca.</p> <p>JUEVES: En horas de la mañana se esperan lluvias en el centro de la cuenca y en sectores del litoral del sur de Chocó y Valle del Cauca. En la noche son probables lluvias a lo largo de la cuenca. Probabilidad de actividad eléctrica.</p>
<p>ORINOQUÍA</p>	<p>MIÉRCOLES: Para la mañana cielo entre parcial y mayormente cubierto con precipitaciones en zonas de Guainía, Vaupés, Amazonas y menos intensas en sectores de Guaviare. En la tarde las precipitaciones se concentrarán en zonas de Guainía, Vaupés, Amazonas y en el centro y oriente de Guaviare y Caquetá. Durante la noche las precipitaciones se concentrarán en zonas de Amazonas, Guaviare, Vaupés y Guainía.</p> <p>JUEVES: Se prevén condiciones mayormente cubiertas en la región, con lluvias las más intensas en zonas de Vaupés, Amazonas, Guaviare y Guainía. Probabilidad de actividad eléctrica.</p>
<p>AMAZONÍA</p>	<p>MIÉRCOLES: En las primeras horas de la jornada se estiman condiciones nubosas con precipitaciones en sectores de Arauca, Casanare y en límites entre Vichada y Meta. Para la tarde se mantendrán las condiciones cubiertas, con lluvias y/o lloviznas en zonas de Casanare, Meta, Vichada y de menor intensidad en Arauca. Durante la noche se estiman precipitaciones en el piedemonte Llanero, centro de Meta y hacia el oriente de Vichada. El resto de la región con tiempo seco.</p> <p>JUEVES: En la región predominarán las condiciones nubosas, con lluvias entre ligeras y moderadas; las más intensas en zonas de Vichada, Arauca y Casanare. Probabilidad de tormentas eléctricas.</p>

Planeando tu día? Descarga YA y conoce...



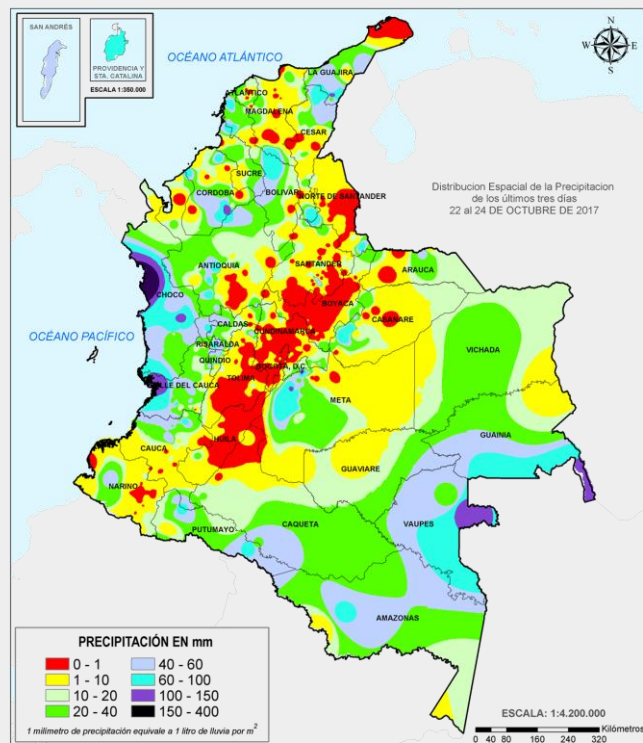
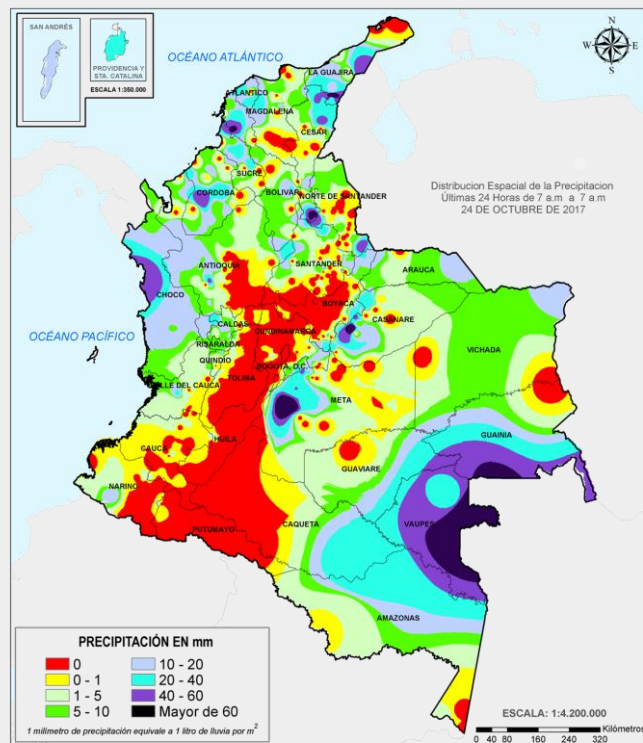
Consúltalo a diario y únete a la Cultura del Pronóstico del IDEAM

Disponible para

MAPAS DE PRECIPITACIÓN

Precipitación diaria: desde las 07:00 a.m. del día martes 24 de octubre hasta las 07:00 a.m. del día miércoles 25 de octubre de 2017.

Precipitación de los últimos 3 días: desde las 07:00 a.m. del día domingo 22 de octubre hasta las 07:00 a.m. del día miércoles 25 de octubre de 2017.



ALERTAS VIGENTES E INFORMACIÓN ADICIONAL

Para mayor información sobre el pronóstico del estado del tiempo, informes técnicos diarios, comunicados especiales, mapas diarios de temperaturas máximas y mínimas e información diaria de precipitación se sugiere consultar los siguientes enlaces:

- [MAPA DIARIO DE TEMPERATURA MÁXIMA.](#)
- [MAPA DIARIO DE TEMPERATURA MÍNIMA.](#)
- [INFORMACIÓN DIARIA DE PRECIPITACIÓN Y TEMPERATURA DE LOS PRINCIPALES AEROPUERTOS DEL PAÍS.](#)
- [MOSAICO MAPAS DE PRECIPITACIÓN DIARIA EN MILÍMETROS.](#)

ALERTAS POR NIVELES DE LOS RÍOS

REGIÓN CARIBE

SITIOS PARA LOS CUALES SE GENERA LA ALERTA

CRECIENTE SÚBITA EN LA CUENCA DEL RÍO SAN JORGE.

Se mantiene esta alerta ya que se registra un aumento considerable de los registros de niveles a la altura de la estación Puerto Córdoba (Córdoba), donde actualmente se tienen niveles en el intervalo medio para la época. Por lo anterior, se recomienda a las autoridades de Gestión de Riesgo y poblaciones ribereñas localizadas a lo largo del cauce principal estar atentos al comportamiento de los niveles del cauce principal y sus afluentes, especialmente el río San Pedro.

PROBABILIDAD DE INCREMENTOS SÚBITOS EN RÍOS DEL URABÁ ANTIOQUEÑO.

Se mantiene esta alerta por probabilidad de crecientes súbitas en los ríos que vierten sus aguas al Golfo de Urabá, entre estos los ríos León, Mulatos, Tanela, Zungo, Grande, Guadualito, Turbo, Currulao y Vijagüal. El IDEAM mantiene la recomendación para que la población en general asentada en las riberas de estos ríos que desembocan en el mar Caribe, se mantenga muy atentos al comportamiento de los niveles.

NIVELES ALTOS EN EL RÍO ATRATO.

En la mañana de hoy continúan los niveles altos del río Atrato a la altura del municipio de Quibdó y hacia aguas abajo por el tránsito de la onda de crecida en áreas bajas del municipio de Vigía del Fuerte (Antioquia). El IDEAM recomienda a la población ribereña a los ríos y quebradas afluentes, mantener atento seguimiento al comportamiento y fluctuaciones en los niveles.

NIVELES ALTOS EN LA CUENCA BAJA DEL RÍO SINÚ.

Se registran niveles altos en los niveles del río Sinú agua abajo del embalse de Urrá a la altura de la estación Nueva Colombia posibles afectaciones en algunos sectores bajos de los municipios Cereté, San Pelayo, Carrillo y Lorica, en el departamento de Córdoba. El IDEAM recomienda a las autoridades de Gestión del Riesgo y a pobladores ribereños en las zonas bajas de estos municipios (especialmente en la margen derecha del río), y en especial en el sector Montería–Cereté y en inmediaciones de la Ciénaga de Momil.

NIVELES ALTOS EN EL RÍO ARIGUANÍ.

Los niveles altos del río Ariguani se mantienen razón por la cual se continúa en alerta naranja. Especial atención a la población aledaña a la altura de la estación Algarrobo,. El IDEAM recomienda a la población en general estar atentos al comportamiento de los niveles del río.

**ALERTA
NARANJA**

ALERTAS POR NIVELES DE LOS RÍOS

REGIÓN ANDINA

SITIOS PARA LOS CUALES SE GENERA LA ALERTA

ALERTA NARANJA

PROBABILIDAD DE CRECIENTES SÚBITAS EN LOS RÍOS DE MONTAÑA DEL DEPARTAMENTO DE ANTIOQUIA.

Se mantiene esta alerta dado que continúan en el rango de medios a altos varios ríos de alta montaña en el departamento de Antioquia y se pronostican lluvias en esa zona. Las corrientes más importantes que presentan éstas condiciones hidrológicas son los ríos San Juan, Tigüí, Nechí, Anorí, Porce, Tarazá, Man, Nare, Barroso (Quebradas como La Clara y Liboriana) y San Bartolomé. No se descarta la posibilidad de crecientes súbitas especialmte en la cuenca del río Nechí y Tarazá. Por ésta situación hidrológica, se recomienda a las autoridades locales y regionales de Gestión de Riesgo, prestar especial atención en las zonas ribereñas bajas de estos ríos.

REGIÓN PACÍFICA

SITIOS PARA LOS CUALES SE GENERA LA ALERTA

ALERTA NARANJA

PROBABILIDAD DE CRECIENTES SÚBITAS EN LOS RÍOS BAUDÓ Y DIRECTOS AL OCÉANO PACÍFICO.

Dada la dinámica de precipitación de los últimos días y la pronosticada se mantiene esta alerta y por tanto se prevé nuevos incrementos súbitos en los ríos Baudó, Calima y sus afluentes, por lo que se recomienda a las autoridades de Gestión del Riesgo y a la población en general estar atenta ante posibles incrementos súbitos en los niveles de estos ríos.

PROBABILIDAD DE CRECIENTES SÚBITAS EN LA CUENCA DEL RÍO SAN JUAN.

Se prevé incrementos súbitos río San Juan por las condiciones antecedentes de lluvia y porque se prevé persistan las lluvias en este sector (a la altura del municipio de Tadó) y en sus afluentes, producto de las lluvias de variada intensidad que se pronostican persistan durante las próximas horas en la cuenca aportante. El IDEAM recomienda a las autoridades de Gestión del Riesgo y a la población en general estar atenta al aumento súbito en los niveles de estos ríos.

ALERTAS POR NIVELES DE LOS RÍOS

REGIÓN PACÍFICA

SITIOS PARA LOS CUALES SE GENERA LA ALERTA

ALERTA NARANJA

PROBABILIDAD DE CRECIENTES SÚBITAS EN LOS RÍOS DAGUA Y ANCHICAYÁ.

Dada la persistencia de las lluvias en la región Pacífica de los últimos días no se descarta la ocurrencia de crecientes súbitas en los ríos Dagua y Anchicayá, que desembocan en la bahía de Buenaventura. El IDEAM recomienda a las autoridades de Gestión de Riesgo y a la población ribereña en general mantener atento seguimiento al comportamiento en los niveles de estos ríos y sus afluentes.

REGIÓN CARIBE

SITIOS PARA LOS CUALES SE GENERA LA ALERTA

ALERTA AMARILLA

NIVELES ALTOS EN EL CANAL DEL DIQUE.

Se mantiene la alerta en el canal del Dique ya que se mantienen los valores altos a la altura del municipio de Gambote. El IDEAM mantiene la recomendación a pobladores y autoridades locales de Gestión del Riesgo mantener atento seguimiento al comportamiento del nivel.

NIVELES ALTOS EN LA CUENCA BAJA DEL RÍO MAGDALENA.

Se mantiene este nivel de alerta debido al tránsito de la onda de crecida generado en Barrancabermeja (Santander) la cual se vera refleja en los próximos días aguas abajo especialmente en El Banco (Magdalena), siendo ésta condición normal para esta época del año. Se prevé que en las próximas semanas sean mayores éstos incrementos coincidentes con la segunda temporada de lluvias, cuyos aumentos en los niveles se extenderán hasta las zonas bajas de la región Caribe.

PROBABILIDAD DE CRECIENTES SÚBITAS EN LOS RÍOS DE LA REGIÓN CARIBE.

Se mantiene la alerta amarilla dadas las precipitaciones que se han presentado en la región, las cuales afectan ríos, quebradas y arroyos de los departamentos de Atlántico, Bolívar, Cesar (cómo el río Ariguani) y Sucre, especial atención a los arroyos de Barranquilla y los caños afluentes a la región de la Mojana. El IDEAM recomienda a las autoridades de Gestión del Riesgo y a la población en general estar atentos ante posibles incrementos súbitos en estos ríos, quebradas y arroyos de la región.

ALERTAS POR NIVELES DE LOS RÍOS

REGIÓN CARIBE

SITIOS PARA LOS CUALES SE GENERA LA ALERTA

ALERTA AMARILLA

NIVELES ALTOS EN LA CUENCA BAJA DEL RÍO CAUCA.

Se mantiene esta alerta dado que continúan altos los niveles del río Cauca entre los municipios de San Jacinto del Cauca (Bolívar), Guaranda (Sucre), Achi y Pinillos (Bolívar). El IDEAM recomienda a las autoridades locales y regionales de Gestión del Riesgo, estar atentos al comportamiento de los niveles del río.

REGIÓN ANDINA

SITIOS PARA LOS CUALES SE GENERA LA ALERTA

ALERTA AMARILLA

SE PREVÉN CRECIENTES SÚBITAS EN LOS RÍOS DEL EJE CAFETERO.

Se mantiene esta alerta debido a las lluvias de variada intensidad que se han presentado y las que se prevé ocurren durante el día de hoy, por lo que se prevé crecientes súbitas en los niveles de los ríos Arma, Chinchiná, Risaralda, Otún, La Vieja y río Mapa, entre otros. Se recomienda a los pobladores de las zonas ribereñas bajas estar atentos al comportamiento de estos ríos dado que se pronostica persistan las lluvias en la región.³

PROBABILIDAD DE CRECIENTES SÚBITAS EN RÍOS DE LA REGIÓN DEL CATATUMBO.

Se mantiene la alerta dadas las fuertes lluvias que se registraron en el último día en la región del Catatumbo, por lo que se prevé nuevos incrementos en los niveles de los ríos Algodonal, Pamplonita, Zulia, Zulasquilla, Táchira, Sardinata, Tarra, Tibú, Presidente, Margua y Cobugón. El IDEAM mantiene la recomendación a la población en general y a las autoridades de Gestión del Riesgo mantener seguimiento en el comportamiento de los niveles de estos ríos.

INCREMENTOS EN LOS NIVELES DE VARIAS CORRIENTES EN EL CENTRO Y NORTE DEL DEPARTAMENTO DEL TOLIMA.

Dadas las condiciones del estado del tiempo se baja la alerta a amarilla, sin embargo se recomienda a las autoridades locales y regionales de Gestión de Riesgo, prestar especial atención en zonas ribereñas bajas del río Magdalena, especialmente en proximidades de los municipios de Purificación, Falan, Honda, Lérica, Ambalema, Venadillo, Alvarado, Mariquita, Saldaña, Coyaima y Ortega, debido a que no se descartan tránsitos de onda importantes sobre los ríos Recio, Frío, Combeima, Coello, Totaré, Alvarado, Saldaña y Sumapaz.

ALERTAS POR NIVELES DE LOS RÍOS

REGIÓN ANDINA

SITIOS PARA LOS CUALES SE GENERA LA ALERTA

ALERTA AMARILLA

PROBABILIDAD DE CRECIENTE SÚBITA EN LOS AFLUENTES AL RÍO SUAREZ.

Se cambia la alerta a amarilla ya que no se han registrado precipitaciones fuertes en las últimas horas, sin embargo se debe mantener atentos a las posibilidad de crecientes súbitas en los afluentes de la cuenca alta del río Suárez, especialmente el río Moniquirá. El IDEAM recomienda a la población ribereña y a las autoridades locales estar atentos ante el incremento súbito de los niveles de estos cauces.

PROBABILIDAD DE CRECIENTES SÚBITAS EN LOS NIVELES DE LOS RÍOS DEL VALLE DEL CAUCA.

Se baja el nivel de alerta dadas las condiciones de lluvia actuales y pronosticadas en el departamento del Valle del Cauca y norte de Cauca, las cuales podrían estar generando crecientes súbitas en los ríos Guadalajara, Guabas, Jamundí, Claro, Guachal (Bolo-Fraile, Párraga), Yumbo; igualmente se pueden presentar ascensos en los niveles de los ríos Calima, Frio, Cali, Timba, Lili-Meléndez-Cañaveralejo, Amaime, Cerrito, Calima, Sabaleta, Sonso, Tuluá, Morales y Bugalagrande, entre otros. El IDEAM recomienda a las autoridades de Gestión del Riesgo y a la población en general asentada en las riberas de estos ríos y afluentes, estén atentos al comportamiento de los niveles y tomen las acciones necesarias ante posibles crecientes súbitas.

REGIÓN PACÍFICA

SITIOS PARA LOS CUALES SE GENERA LA ALERTA

ALERTA AMARILLA

PROBABILIDAD DE CRECIENTE SÚBITA EN EL RÍO MICAY Y SUS PRINCIPALES AFLUENTES.

Se mantiene esta alerta dadas las precipitaciones que se han registrado en la cuenca del río Micay, las cuales se pronostica persistan durante las próximas horas, por lo que se prevé ascenso significativo en el nivel del río Micay y sus afluentes. Por tal razón, se recomienda a los pobladores de zonas bajas (especialmente en el sector López de Micay-Zaragoza), estar atentos ante la eventualidad de crecientes súbitas.

ALERTAS POR NIVELES DE LOS RÍOS

REGIÓN DE LA ORINOQUÍA

SITIOS PARA LOS CUALES SE GENERA LA ALERTA

ALERTA AMARILLA

NIVELES ALTOS EN EL RÍO META.

Continúan en ascenso en los niveles del río Meta en los sectores aguas abajo de Puerto López. El IDEAM recomienda a la población en general y especialmente a los habitantes de los municipios Maní, estar atentos a las variaciones de este río.

PROBABILIDAD DE INCREMENTOS SÚBITOS EN LOS AFLUENTES DE LA CUENCA DEL RÍO ARAUCA E INUNDACIONES EN SU CAUCE PRINCIPAL.

Se mantiene esta alerta debido a que el río Arauca presentó incrementos en el nivel a la altura de Arauquita, no se descarta nuevos ascenso de cotas de lámina de agua en los próximos días. El IDEAM hace un llamado de atención especial a pobladores para que mantengan atento seguimiento al comportamiento de los niveles de este río.

REGIÓN DE LA AMAZONÍA

SITIOS PARA LOS CUALES SE GENERA LA ALERTA

ALERTA AMARILLA

PROBABILIDAD DE INCREMENTOS DE NIVEL DE LOS RÍOS MOCOYA, SANGOYACO Y MULATO, UBICADOS EN LA PARTE ALTA DE LA CUENCA DEL RÍO CAQUETÁ.

Se mantiene esta alerta dado que se prevé nuevos incrementos en los niveles de los afluentes al río Mocoaya, ubicado en la cuenca alta del río Caquetá. El IDEAM recomienda a las autoridades de Gestión del Riesgo Local y a la población en general permanezcan muy atentos al comportamiento de las lluvias y los niveles de estos cauces.

ALERTAS POR AMENAZAS DE INCENDIOS DE LA COBERTURA VEGETAL

ALERTA ROJA:

Amenaza Alta o muy alta de ocurrencia de incendios de la cobertura vegetal en zonas de bosques, cultivos y pastos, localizados en los siguientes municipios y sectores aledaños:

ALERTA NARANJA:

Amenaza moderada de ocurrencia de incendios de la cobertura vegetal en zonas de bosques, cultivos y pastos, localizados en los siguientes municipios y sectores aledaños:

REGIÓN CARIBE

SITIOS PARA LOS CUALES SE GENERA LA ALERTA

ALERTA ROJA

BOLÍVAR: Córdoba, Simití.
CESAR: Agustín Codazzi, Chiriguaná, La Jagua de Ibirico.
LA GUAJIRA: Uribia.
MAGDALENA: Plato, Santa Marta.

Especial atención en el Parque Nacional Natural Ciénaga Grande de Santa Marta.

REGIÓN ANDINA

SITIOS PARA LOS CUALES SE GENERA LA ALERTA

ALERTA ROJA

BOYACÁ: Busbanzá, Chivatá, Cóbbita, Cucaita, Cuitiva, Duitama, Firavitoba, Floresta, Iza, La Uvita, Motavita, Oicatá, Paipa, Sáchica, Samacá, Santa Rosa de Viterbo, Siachoque, Soracá, Sotaquirá, Toca, Tota, Tunja, Tuta.
HUILA: Aipe, Baraya, Colombia, Gigante, Palermo, Tello, Villavieja.
NARIÑO: Ancuyá, Arboleda (Berruecos), Chachaguí, Consacá, El Peñol, El Tambo, Guaitarilla, La Florida, La Llanada, Los Andes (Sotomayor), Mallama (Piedrancha), Nariño, Providencia, San Lorenzo, Sandoná, Santa Cruz (Guachavés), Tangua, Túquerres.

Especial atención en los Parques Nacionales Naturales Sumapaz, Chingaza y Las Hermosas.

ALERTAS POR AMENAZAS DE INCENDIOS DE LA COBERTURA VEGETAL

ALERTA ROJA:

Amenaza Alta o muy alta de ocurrencia de incendios de la cobertura vegetal en zonas de bosques, cultivos y pastos, localizados en los siguientes municipios y sectores aledaños:

ALERTA NARANJA:

Amenaza moderada de ocurrencia de incendios de la cobertura vegetal en zonas de bosques, cultivos y pastos, localizados en los siguientes municipios y sectores aledaños:

REGIÓN CARIBE

SITIOS PARA LOS CUALES SE GENERA LA ALERTA

ALERTA NARANJA

ATLÁNTICO: Repelón.
BOLÍVAR: San Estanislao.
CESAR: Becerril, Curumaní.
LA GUAJIRA: Albania, Maicao, Manaure.
MAGDALENA: Aracataca, El Retén.

REGIÓN ANDINA

SITIOS PARA LOS CUALES SE GENERA LA ALERTA

ALERTA NARANJA

CAUCA: Cajibío.
CUNDINAMARCA: Choachí, Cota, Funza, Fúquene, Guachetá, Guasca, Madrid, Sopó, Susa, Tenjo, Ubaté.
HUILA: Íquira, Rivera.
NARIÑO: Taminango.
NORTE DE SANTANDER: Cáchira, La Playa.

REGIÓN DE LA ORINOQUÍA

SITIOS PARA LOS CUALES SE GENERA LA ALERTA

ALERTA NARANJA

CASANARE: Maní.
META: La Macarena.

REGIÓN DE LA AMAZONÍA

SITIOS PARA LOS CUALES SE GENERA LA ALERTA

ALERTA NARANJA

CAQUETÁ: San Vicente del Caguán.

ALERTAS POR AMENAZAS DE DESLIZAMIENTO

ALERTA ROJA:

Amenaza alta a muy alta por deslizamientos de tierra detonados por lluvias, localizados en los siguientes municipios:

ALERTA NARANJA:

Amenaza moderada por deslizamientos de tierra detonados por lluvias, localizados en los siguientes municipios:

REGIÓN PACÍFICA

ALERTA ROJA	SITIOS PARA LOS CUALES SE GENERA LA ALERTA
	CHOCÓ: Bahía Solano.

REGIÓN CARIBE

ALERTA NARANJA	SITIOS PARA LOS CUALES SE GENERA LA ALERTA
	CESAR: San Alberto, Valledupar CÓRDOBA: Buenavista, La Apartada, Montelíbano, Tierralta, Valencia. LA GUAJIRA: El Molino, Villanueva.

REGIÓN ANDINA

ALERTA NARANJA	SITIOS PARA LOS CUALES SE GENERA LA ALERTA
	BOYACÁ: Cubará. CALDAS: Samaná. NORTE DE SANTANDER: Chitagá y Toledo.

REGIÓN PACÍFICA

ALERTA NARANJA	SITIOS PARA LOS CUALES SE GENERA LA ALERTA
	CAUCA: El Tambo, López y Timbiquí. CHOCÓ: Alto Baudó, Atrato, Bagadó, Bajo Baudó, Bojayá, Cértegui, Condoto, El Cantón Del San Pablo, El Carmen, Istmina, Juradó, Lloró, Medio Atrato, Medio Baudó, Medio San Juan, Nuquí, Quibdó, Rio Iró, Rio Quito, Riosucio, Tadó, Unión Panamericana. VALLE DEL CAUCA: Buenaventura.

REGIÓN DE LA ORINOQUÍA

ALERTA NARANJA	SITIOS PARA LOS CUALES SE GENERA LA ALERTA
	CASANARE: Aguazul. META: Acacías, Cubarral, El Castillo, El Dorado, Lejanías, Mesetas, Villavicencio.

ALERTAS POR AMENAZAS DE DESLIZAMIENTO

ALERTA ROJA:

Amenaza alta a muy alta por deslizamientos de tierra detonados por lluvias, localizados en los siguientes municipios:

ALERTA NARANJA:

Amenaza moderada por deslizamientos de tierra detonados por lluvias, localizados en los siguientes municipios:

REGIÓN CARIBE	
ALERTA AMARILLA	SITIOS PARA LOS CUALES SE GENERA LA ALERTA
	<p>CESAR: La Gloria, Pailitas, Pelaya, San Martín.</p> <p>CÓRDOBA: Puerto Libertador .</p> <p>LA GUAJIRA: San Juan del Cesar.</p> <p>MAGDALENA: Ciénaga, Fundación y Santa Marta.</p>
REGIÓN ANDINA	
ALERTA AMARILLA	SITIOS PARA LOS CUALES SE GENERA LA ALERTA
	<p>ANTIOQUIA: Abejorral, Amagá, Amalfi, Andes, Angelópolis, Anorí, Argelia, Armenia, Belmira, Briceño, Cáceres, Caldas, Campamento, Cañasgordas, Caracolí, Caramanta, Ciudad Bolívar, Concordia, Dabeiba, Ebéjico, Fredonia, Frontino, Giraldo, Heliconia, Ituango, La Ceja, La Pintada, La Unión, Maceo, Medellín, Montebello, Nariño, Puerto Berrio, Puerto Nare, Puerto Triunfo, Remedios, Salgar, San Carlos, San Francisco, San Luis, Santa Bárbara, Santa Fe De Antioquia, Segovia, Sonsón, Sopetrán, Tarazá, Tarso, Toledo, Uramita, Urrao, Valdivia, Vegachí, Venecia, Yalí, Yarumal, Yolombó.</p> <p>BOYACÁ: Almeida, Aquitania, Berbeo, Betéitiva, Buenavista, Campohermoso, Chinavita, Chita, Chivor, Coper, Corrales, El Espino, Gámeza, Guicán, La Victoria, Labranzagrande, Macanal, Maripí, Miraflores, Mongua, Moniquirá, Muzo, Otanche, Pachavita, Páez, Pajarito, Panqueba, Pauna, Paya, Paz De Rio, Pesca, Pisba, Puerto Boyacá, Quípama, Rondón, Saboyá, San José de Pare, San Luis De Gaceno, San Pablo De Borbur, Santa María, Santana, Socotá, Sogamoso, Tasco, Tibaná, Tópaga, Turmequé, Úmbita, Ventaquemada.</p> <p>CUNDINAMARCA: Agua De Dios, Albán, Anapoima, Anolaima, Apulo, Arbeláez, Beltrán, Bituima, Bogotá, D.C., Bojacá, Cabrera, Cachipay, Caparrapí, Cáqueza, Carmen De Carupa, Chaguaní, Chipaque, Chocontá, Cucunubá, El Colegio, El Peñón, El Rosal, Facatativá, Fusagasugá, Gachetá, Gama, Granada, Guaduas, Guatavita, Guayabal De Síquima, Guayabetal, Gutiérrez, Jerusalén, La Calera, La Mesa, La Palma, La Peña, La Vega, Lenguazaque, Machetá, Medina, Nilo, Nimaima, Nocaima, Pacho, Paima, Pandi, Pasca, Pulí, Quebradanegra, Quetame, Quipile, Ricaurte, San Antonio De Tequendama, San Bernardo, San Cayetano, San Francisco, San Juan De Rioseco, Sasaima, Sesquilé, Sibaté, Sylvania, Soacha, Subachoque, Suesca, Supatá, Sutatausa, Tabio, Tausa, Tena, Tibacuy, Tocaima, Topaipí, Ubalá, Utica, Venecia, Vergara, Vianí, Villagómez, Villapinzón, Villeta, Viotá, Yacopí, Zipacón, Zipaquirá.</p>

ALERTAS POR AMENAZAS DE DESLIZAMIENTO

ALERTA ROJA:

Amenaza alta a muy alta por deslizamientos de tierra detonados por lluvias, localizados en los siguientes municipios:

ALERTA NARANJA:

Amenaza moderada por deslizamientos de tierra detonados por lluvias, localizados en los siguientes municipios:

REGIÓN ANDINA	
SITIOS PARA LOS CUALES SE GENERA LA ALERTA	
ALERTA AMARILLA	<p>CALDAS: Aguadas, Chinchiná, Filadelfia, La Merced, Manizales, Manzanares, Marmato, Marulanda, Neira, Pácora, Pensilvania, Salamina, Supia, Villamaria.</p> <p>HUILA: La Plata y Neiva.</p> <p>NORTE DE SANTANDER: Ábrego, Cácosta, Chinácota, Convención, Cucutilla, Durania, El Zulia, Gramalote, Hacarí, La Esperanza, Labateca, Lourdes, Pamplona, Salazar, San Calixto, Sardinata, Silos, Teorama, Villa Caro.</p> <p>QUINDÍO: Calarcá, Córdoba, Salento.</p> <p>RISARALDA: Santa Rosa de Cabal.</p> <p>SANTANDER: Albania, Barbosa, Bolívar, Carcasí, Charalá, Chipatá, Contratación, Coromoro, El Carmen, El Guacamayo, Florián, Floridablanca, Girón, Guavatá, Guepsa, La Belleza, La Paz, Landázuri, Lebrija, Macaravita, Matanza, Mogotes, Puente Nacional, Rionegro, San Andrés, San Benito, San Miguel, San Vicente De Chucurí, Santa Helena del Opón, Sucre, Tona, Valle De San José, Vélez.</p> <p>TOLIMA: Alpujarra, Anzoátegui, Armero (Guayabal), Ataco, Cajamarca, Carmen De Apicalá, Casabianca, Chaparral, Cunday, Dolores, Falan, Fresno, Herveo, Ibagué, Icononzo, Lérida, Líbano, Mariquita, Melgar, Murillo, Natagaima, Palocabildo, Planadas, Prado, Purificación, Rioblanco, Roncesvalles, San Antonio, Villahermosa, Villarrica.</p>
REGIÓN PACÍFICA	
SITIOS PARA LOS CUALES SE GENERA LA ALERTA	
ALERTA AMARILLA	<p>CAUCA: Almaguer, Bolívar, Buenos Aires, Caldono, Corinto, Inzá, Jambaló, La Sierra, La Vega, Miranda, Páez, Rosas, Santa Rosa, Silvia, Suárez, Toribío, Totoró.</p> <p>CHOCÓ: Carmen Del Darién, Sipí.</p> <p>NARIÑO: Albán, Buesaco, Cumbitara, Linares, Samaniego.</p> <p>VALLE DEL CAUCA: Bolívar, Buga, Bugalagrande, Calima, Dagua, El Cerrito, El Dovio, Palmira, San Pedro, Sevilla, Tuluá, Versalles.</p>

ALERTAS POR AMENAZAS DE DESLIZAMIENTO

ALERTA ROJA:

Amenaza alta a muy alta por deslizamientos de tierra detonados por lluvias, localizados en los siguientes municipios:

ALERTA NARANJA:

Amenaza moderada por deslizamientos de tierra detonados por lluvias, localizados en los siguientes municipios:

REGIÓN DE LA ORINOQUÍA	
ALERTA AMARILLA	SITIOS PARA LOS CUALES SE GENERA LA ALERTA
	<p>CASANARE: Chámeza, Hato Corozal, La Salina, Nunchía, Paz De Ariporo, Pore, Recetor, Sabanalarga, Támara, Tauramena, Yopal.</p> <p>META: Cumaral, Guamal, Restrepo, Uribe.</p>
REGIÓN DE LA AMAZONÍA	
ALERTA AMARILLA	SITIOS PARA LOS CUALES SE GENERA LA ALERTA
	<p>CAQUETÁ: Belén de Los Andaquíes y Morelia.</p> <p>PUTUMAYO: Mocoa.</p>

ALERTAS POR AMENAZAS DE DESLIZAMIENTO

ALERTA ROJA:

Amenaza alta a muy alta por deslizamientos de tierra detonados por lluvias, localizados en los siguientes municipios:

ALERTA NARANJA:

Amenaza moderada por deslizamientos de tierra detonados por lluvias, localizados en los siguientes municipios:

SECTORES VIALES

SECTORES VIALES IDENTIFICADOS CON POTENCIALIDAD DE DESLIZAMIENTOS, EN LOS CUALES GENERAN ALERTAS

DEPARTAMENTO	SECTOR VIAL
ANTIOQUIA	Medellín – Cali; Medellín – Pereira; Medellín – Doradal (Sector Alto de la Pava); Rubicón – Santafé de Antioquia; Santuario – Cruce Ruta 45 (Caño Alegre); Bolombolo – Santafé de Antioquia; La Mansa – Primavera.
ARAUCA	La Lejía – Saravena.
BOYACÁ	La Lejía – Saravena.
CUNDINAMARCA	Bogotá (El Portal) – Villavicencio.
CHOCÓ	Cértegui – Quibdó; La Mansa – Primavera; Las Ánimas – Cértegui; Las Ánimas – Mumbú; Quibdó – La Mansa; Río Pató (El Afirmado); Río Pató (El Afirmado) – La Ye (Las Ánimas).
META	Bogotá (El Portal) – Villavicencio; Pipiral – Villavicencio.
NORTE DE SANTANDER	La Lejía – Saravena.
TOLIMA	Cajamarca – Puente Cajamarca – Ibagué.
VALLE DEL CAUCA	Buenaventura – Cruce Ruta 40 (Loboguerrero); Intersección Sena – Intersección Citronela.

ALERTAS METEOMARINA

MAR CARIBE

<p>ALERTA NARANJA</p>	<p>POR TIEMPO LLUVIOSO. En el occidente y centro del mar Caribe colombiano y especialmente en el archipiélago de San Andrés y Providencia, se prevén lluvias intensas acompañadas de tormentas eléctricas y rachas de viento, esto debido a una baja presión localizada en la zona. Por lo anterior, se recomienda a los habitantes costeros y a los usuarios de pequeñas embarcaciones estar atentos a la evolución de las condiciones meteorológicas y consultar con las capitanías de puerto antes de zarpar.</p>
<p>ALERTA AMARILLA</p>	<p>POR PLEAMAR. Hasta el día 27 de octubre del presente año, el nivel del mar estará bajo la influencia de la pleamar más significativa del mes, asociada con la marea astronómica. Por lo anterior, se recomienda a los habitantes costeros y a los usuarios de pequeñas embarcaciones estar atentos a la evolución de las condiciones meteorológicas.</p>
<p>ALERTA AMARILLA</p>	<p>POR VIENTO Y OLEAJE. En amplios sectores del mar Caribe colombiano se estiman vientos entre los 20 a 25 nudos y con posibilidad de rachas mayores y altura del oleaje entre los 2.5 m a los 3.0 m; especialmente mar adentro. Por esta razón, se sugiere a los habitantes costeros estar atentos a la evolución de las condiciones meteorológicas y a los usuarios de pequeñas embarcaciones consultar con las Capitanías de puerto antes de zarpar.</p>

OCEÁNO PACÍFICO

<p>ALERTA AMARILLA</p>	<p>POR TIEMPO LLUVIOSO. En la zona centro y norte de la cuenca del Pacífico colombiano, se prevén lluvias moderadas acompañadas de tormentas eléctricas en momentos de lluvia intensa, tanto en cercanías a la costa como mar adentro. Por lo anterior, se recomienda a los habitantes costeros y a los usuarios de pequeñas embarcaciones estar atentos a la evolución de las condiciones meteorológicas.</p>
-------------------------------	--------------------------------------------------------------------------------------------------------------------------------------------------------------------------------------------------------------------------------------------------------------------------------------------------------------------------------------------------------------------------------------------------------------------------------------------

°C: grados Celsius

m: metros

mm: milímetros

msnm: metros sobre nivel del mar

Km/h: kilómetros por hora

HLC: hora local colombiana

GOES: Geostationary Operational Environmental Satellites (Satélite Geoestacionario Operacional Ambiental).

GOES-13 es el designado GOES-Este, localizado en 75° W sobre el ecuador geográfico.

PNN: Parque Nacional Natural

SFF: Santuario de Fauna y Flora



ALERTA ROJA. PARA TOMAR ACCIÓN Advierte al Sistema Nacional de Gestión del Riesgo de Desastres sobre el peligro de un fenómeno y sus efectos adversos sobre la población. Se emite una alerta sólo cuando la identificación de un evento extraordinario indique la amenaza inminente y cuando la gravedad del fenómeno requiera atención prioritaria de los comités departamentales y locales.



ALERTA NARANJA. PARA PREPARARSE Indica la amenaza de un fenómeno. No implica riesgo inmediato por lo que es catalogado como un mensaje para informarse y prepararse. El aviso implica vigilancia continua ya que las condiciones son propicias para el desarrollo de un suceso natural.



ALERTA AMARILLA. PARA INFORMARSE Se emite cuando las condiciones hidrometeorológicas son favorables para la ocurrencia de un fenómeno natural y pueden aumentar el riesgo según los pronósticos. Por sus características, este nivel está encaminado a informar.

CONDICIONES NORMALES Indica que no existe ninguna clase de alerta para la región o zona mencionada.

OMAR FRANCO | Director General

CHRISTIAN EUSCÁTEGUI | Jefe Oficina del Servicio de Pronósticos y Alertas

Profesionales de Turno:

Juan Camilo PÉREZ, Claudia TORRES, Marinella VALENCIA,
 Viviana CHIVATÁ, David, CORTÉS, Mauricio TORRES y Juan BARRIOS.

<http://www.ideam.gov.co>

Correos electrónicos: servicio@ideam.gov.co, alertas@ideam.gov.co

Calle 25D # 96B – 70, Piso 3. Bogotá, D.C., Colombia.

Teléfono: 3075625 Ext. 1334–1336.

Síguenos en:

