

INFORME TÉCNICO DIARIO N° 291

El IDEAM comunica al Sistema Nacional de Gestión del Riesgo (SNGR) y al Sistema Nacional Ambiental (SINA).

Bogotá D. C., miércoles 18 de octubre de 2017.

Hora de actualización:
12:20 p.m. HLC



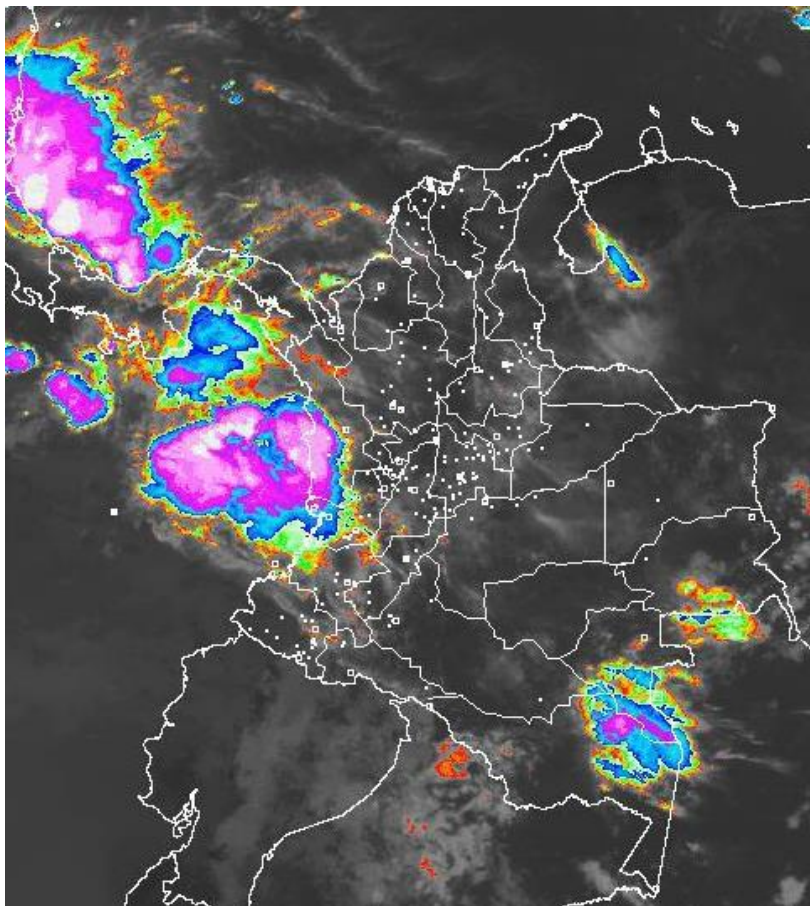
IMAGEN SATELITAL

Canal Infrarrojo | 18 de octubre de 2017 | Hora 9:45 a.m. HLC

CONDICIONES HIDROMETEOROLÓGICAS ACTUALES

El país ha presentado condiciones de cielo entre parcial y mayormente cubiertas, se registraron lluvias en sectores del oriente de Caquetá, de Amazonas y a lo largo de Vaupés, además en la región Pacífica en Chocó y sectores del occidente de Valle y Cauca. Lluvias fuertes en las áreas marítimas del Pacífico y del occidente del Caribe.

Se estima que las lluvias se mantengan al occidente del país a lo largo de la región Pacífica y oriente de la Orinoquia, adicionalmente persistirán las lluvias en el oriente de la región Amazónica, adicionalmente en el departamento de Córdoba. Las áreas marítimas con lluvias fuertes al occidente del mar Caribe colombiano y a lo largo de la Pacífica



Consulte todos los días el pronóstico del tiempo y las alertas hidrometeorológicas vigentes del IDEAM, en un formato de calidad. Alrededor de las 7:30 a. m. está a disposición del público en www.ideam.gov.co.

Se puede ver también en dispositivos móviles **AQUÍ**





LO MÁS DESTACADO

LLUVIAS REGISTRADAS EN LAS ÚLTIMAS 24 HORAS

- En las últimas 24 horas se registró un descenso significativo de las lluvias en el territorio nacional; precipitaciones de carácter moderado a fuerte se concentraron en los diferentes Municipios de los departamentos de Chocó, Córdoba, Norte de Santander, Santander, Cundinamarca, Putumayo, Arauca, Cauca, Atlántico, Casanare y Antioquia. La mayor precipitación se presentó en el municipio de **Lloró (Chocó)** con **66.0 mm**.

ALERTA ROJA

- Por alta posibilidad de incendios de la cobertura vegetal en zonas de bosques, cultivos y pastos, localizados en algunos municipios de las regiones Caribe y Andina.

ALERTA NARANJA

- Por niveles altos en la cuenca baja del río Sinú y en la cuenca baja del río Cauca.
- Por probabilidad de crecientes súbitas en ríos de montaña de los departamentos de Antioquia, sur de Bolívar, así como en los ríos Baudó y Directos al Pacífico, en los ríos Dagua y Anchicayá.
- Por probabilidad moderada de deslizamientos de tierra detonados por lluvias, en sectores inestables o de alta pendiente, localizados en algunos municipios de las regiones Andina, Pacífica y Orinoquía.
- Por moderada posibilidad de incendios de la cobertura vegetal en zonas de bosques, cultivos y pastos, localizados en municipios de las regiones Caribe y Andina.
- Por tiempo lluvioso en el océano Pacífico.

ALERTA AMARILLA

- Por niveles altos en el Canal del Dique; en la cuenca baja del río Magdalena; en el río Ariguani y en el río Meta.
- Por probabilidad de incrementos súbitos de nivel en ríos del Urabá antioqueño, en la cuenca del río San Jorge así como en la cuenca del río Cravo Norte.
- Por probabilidad baja de deslizamientos de tierra detonados por lluvias, en sectores inestables o de alta pendiente, localizados en amplias áreas de las regiones Caribe, Andina, Pacífica, Orinoquía y Amazonía.
- Por tiempo lluvioso en el Mar Caribe.
- Por pleamar en el océano Pacífico.

PRONÓSTICO CONDICIONES METEOROLÓGICAS ESPECIALES

ÁREA DEL VOLCÁN GALERAS

Cielo entre parcialmente cubierto y cubierto con lloviznas/lluvias ligeras a diferentes horas.

EL SERVICIO GEOLÓGICO COLOMBIANO reporta en nivel AMARILLO (III): CAMBIOS EN EL COMPORTAMIENTO DE LA ACTIVIDAD VOLCÁNICA. Lat: 155 Lon: -77.37

ELEVACIÓN (pies)	DIRECCIÓN	VELOCIDAD	
		NUDOS	Km/h
10,000	SURESTE	10 - 15	18 - 27
18,000	ESTE	15 - 20	27 - 36
24,000	SURESTE	0 - 5	0 - 9
30,000	NOROESTE	5 - 10	9 - 18

ÁREA DEL VOLCÁN NEVADO DEL HUILA

Durante la jornada se pronostican condiciones nubosas con lloviznas intermitentes

EL SERVICIO GEOLÓGICO COLOMBIANO reporta en nivel AMARILLO (III): CAMBIOS EN EL COMPORTAMIENTO DE LA ACTIVIDAD VOLCÁNICA. Lat: 2.92 Lon: -76.05

ELEVACIÓN (pies)	DIRECCIÓN	VELOCIDAD	
		NUDOS	Km/h
10,000	SURESTE	5 - 10	9 - 18
18,000	ESTE	10 - 15	18 - 27
24,000	ESTE	0 - 5	0 - 9
30,000	NOROESTE	5 - 10	9 - 18

ÁREA DEL VOLCÁN CERRO MACHÍN

En las horas de la mañana se prevé tiempo seco. Después del mediodía se incrementará la nubosidad con precipitaciones.

EL SERVICIO GEOLÓGICO COLOMBIANO reporta en nivel AMARILLO (III): CAMBIOS EN EL COMPORTAMIENTO DE LA ACTIVIDAD VOLCÁNICA. Lat: 4.80 Lon: -75.62

ELEVACIÓN (pies)	DIRECCIÓN	VELOCIDAD	
		NUDOS	Km/h
10,000	SURESTE	0 - 5	0 - 9
18,000	ESTE	15 - 20	27 - 36
24,000	ESTE	0 - 5	0 - 9
30,000	NOROESTE	5 - 10	9 - 18

ÁREA DEL VOLCÁN NEVADO DEL RUIZ

En la mañana y hasta entrada la tarde persistirán las condiciones secas, luego se advierten precipitaciones ligeras y dispersas.

EL SERVICIO GEOLÓGICO COLOMBIANO reporta en nivel AMARILLO (III): CAMBIOS EN EL COMPORTAMIENTO DE LA ACTIVIDAD VOLCÁNICA. Lat: 4.89 Lon: -75.32

ELEVACIÓN (pies)	DIRECCIÓN	VELOCIDAD	
		NUDOS	Km/h
10,000	SURESTE	0 - 5	0 - 9
18,000	ESTE	15 - 20	27 - 36
24,000	ESTE	5 - 10	9 - 18
30,000	NORTE	5 - 10	9 - 18

ÁREA DEL COMPLEJO VOLCÁNICO CHILES-CERRO NEGRO DE

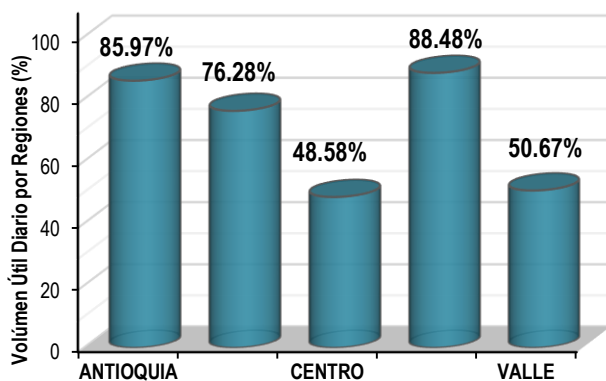
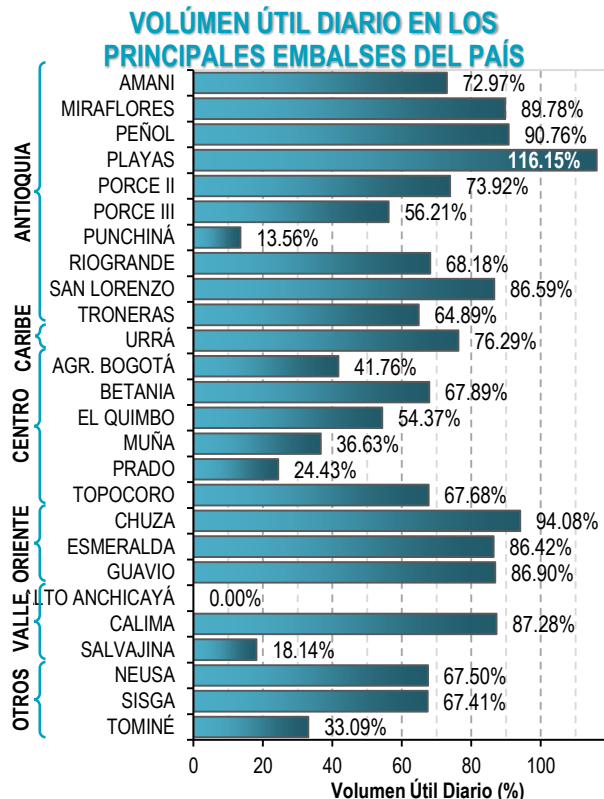
Se pronostican lluvias ligeras y dispersas al finalizar la tarde y durante las primeras horas de la noche, luego de un comienzo seco.

EL SERVICIO GEOLÓGICO COLOMBIANO reporta en nivel AMARILLO (III): CAMBIOS EN EL COMPORTAMIENTO DE LA ACTIVIDAD VOLCÁNICA. Lat: 0.81-Lon:77.93 Lat: 0.76 Lon: -77.95

ELEVACIÓN (pies)	DIRECCIÓN	VELOCIDAD	
		NUDOS	Km/h
10,000	SURESTE	10 - 15	18 - 27
18,000	ESTE	15 - 20	27 - 36
24,000	ESTE	10 - 15	18 - 27
30,000	NORESTE	5 - 10	9 - 18

ESTADO DE LOS EMBALSES

A continuación se relaciona el volumen útil diario de los principales embalses del país (expresado en porcentaje), de acuerdo con la información reportada por XM S.A. E.S.P en la siguiente dirección electrónica: <http://ido.xm.com.co/ido/SitePages/hidrologia.aspx?q=reservas>



Para estar informado diariamente de lo que pasa con el **pronóstico del tiempo y las alertas.**

Síguenos en Twitter
@IDEAMColombia



PRECIPITACIONES

A continuación se relacionan los municipios donde en las últimas 24 horas se registraron precipitaciones iguales o superiores a 20.0 mm.

Se aclara que las precipitaciones indicadas en los municipios, realmente corresponden a aquellos puntos en los cuales el IDEAM tiene estaciones de monitoreo, pero no necesariamente quiere decir que el dato corresponda a las lluvias que se presentaron directamente sobre el área urbana en donde se concentra la mayor población. En ocasiones la estación sobre la cual se destaca el mayor valor de precipitación, a pesar de pertenecer al municipio, puede quedar alejada del centro poblado principal.

DEPARTAMENTO	MUNICIPIO
ANTIOQUIA	Caucasia (23.0).
ARAUCA	Arauca (30.2), ARAUCA (29.9).
ATLANTICO	Suan (25.0).
CASANARE	Sabanalarga (24.0).
CAUCA	López de Micay (27.0).
CHOCO	Lloró (66.0), Bahía Solano (21.0).
CORDOBA	Montelibano (49.6), Tierralta (24.8), La Apartada (20.8).
CUNDINAMARCA	Medina (39.0), Gutiérrez (20.4).
NORTE DE SANTANDER	Toledo (43.0).
PUTUMAYO	San Miguel (36.1).
SANTANDER	Coromoro (40.0), Confines (29.7).

Para estar informado diariamente de lo que pasa con el **pronóstico del tiempo y las alertas.**

Síguenos en Twitter
@IDEAMColombia



TEMPERATURAS MÁXIMAS

A continuación se relacionan los municipios donde en las últimas 24 horas se registraron temperaturas iguales o superiores a 35.0 °C.

Se aclara que las temperaturas indicadas en los municipios, realmente corresponden a aquellos puntos en los cuales el IDEAM tiene estaciones de monitoreo, pero no necesariamente quiere decir que el dato corresponda a las temperaturas que se presentaron directamente sobre el casco urbano en donde se concentra la mayor población. En ocasiones la estación sobre la cual se destaca el mayor valor de temperatura, a pesar de pertenecer al municipio, puede quedar alejada del centro poblado principal.

DEPARTAMENTO	MUNICIPIO
ANTIOQUIA	Fredonia (35.4).
ATLANTICO	B/quilla (Soledad) (35.4).
BOLIVAR	Zambrano (37.2), El Carmen De Bolívar (36.9), Magangue (35.8), Arjona (35.3), Pinillos (35.2), María La Baja (35.0), San Pablo (35.0).
CESAR	Valledupar (39.0), Bosconia (38.2), Valledupar (37.6), Agustín Codazzi (37.6), Valledupar (37.6), Agustín Codazzi (36.2), Chiriguana (35.4), Pailitas (35.0).
CORDOBA	Ayapel (35.8), Montería (35.4), Loricá (35.0).
CUNDINAMARCA	Jerusalén (38.4).
HUILA	Villavieja (39.0).
LA GUAJIRA	Manaure (39.6) , Hatonuevo (37.8), Uribía (37.0), Urumita (36.2), Riohacha (Est. 12 Km al sur) (35.4), Riohacha (35.0).
MAGDALENA	Santa Marta (35.0).
NORTE DE SANTANDER	Cúcuta (36.3), Cúcuta (35.2).
SANTANDER	Capitanejo (37.0), Cimitarra (35.0).
SUCRE	Corozal (35.4), Sampúes (35.0).
TOLIMA	Natagaima (39.4), Guamo (38.4), Saldaña (38.0), Flandes (37.0), ESPINAL (36.2), Prado (36.0), Armero (36.0), IBAGUE (35.6), LERIDA (35.4).

Para estar informado diariamente de lo que pasa con el **pronóstico del tiempo y las alertas.**

Síguenos en Twitter
@IDEAMColombia



TEMPERATURAS MÁXIMAS

De los municipios anteriormente descritos, los que se indican a continuación son aquellos que en el día de ayer superaron sus respectivas temperaturas máximas históricas, para el mes de octubre.

DEPARTAMENTO	MUNICIPIO
ANTIOQUIA	Bello (33.0), Cañasgordas (32.6), Támesis (31.8).
BOLÍVAR	Zambrano (37.2), Magangué (35.8).
CESAR	Valledupar (39.0).
CÓRDOBA	San Bernardo Del Viento (34.0).
LA GUAJIRA	Manaure (39.6).

PRONÓSTICO METEOROLÓGICO

Miércoles 18 y jueves 19 de octubre de 2017




REGIÓN	PRONÓSTICO
<p>SABANA DE BOGOTÁ</p>	<p>MIÉRCOLES. Para la mañana se espera cielo parcialmente nublado con predominio de tiempo seco, a excepción del sur y suroriente de la capital y la Sabana, donde se esperan lloviznas de corta duración. En la tarde se prevé cielo mayormente nublado con ingreso de humedad desde el oriente con probabilidad de lloviznas. Para la noche se estima cielo parcialmente nublado con probabilidad de lloviznas sobre el oriente de la capital y la Sabana.</p> <p>JUEVES. En la madrugada se estima cielo parcialmente nublado con probabilidad de lloviznas de corta duración sobre el oriente y sur de la capital, en la Sabana se esperan lloviznas en el norte y oriente. Para la mañana se prevé cielo parcial a mayormente nublado con ingreso de humedad sobre el oriente y sur del área, con lloviznas sectorizadas sobre la capital. En la tarde cielo parcial a mayormente nublado con alta probabilidad de lluvias sobre el norte y sur y lloviznas sobre el oriente y occidente de la capital y la Sabana. Para la noche cielo mayormente nublado con lluvias sectorizadas sobre el área.</p>
<p>CARIBE</p>	<p>MIÉRCOLES. En horas de la mañana se espera parcial a mayormente nublado y lloviznas sobre sectores de Córdoba, Sucre y sur de Bolívar. En horas de la tarde, se prevé lluvias sobre el sur de La Guajira, norte de Cesar y de Magdalena; precipitaciones menos intensas sobre sectores de Bolívar y Córdoba. En horas de la noche se prevé aumento de nubosidad con precipitaciones en Córdoba, Magdalena, centro y sur de Sucre, Bolívar, norte de Cesar y occidente de La Guajira. Probabilidad de descargas eléctricas.</p> <p>JUEVES. En gran parte de la región se estiman lluvias, las de mayor intensidad en sectores de Magdalena, Córdoba, sectores de Sucre, en Bolívar y Cesar, especialmente, durante horas de la tarde y noche.</p>
<p>ARCHIPIÉLAGO DE SAN ANDRÉS, PROVIDENCIA Y SANTA CATALINA</p>	<p>MIÉRCOLES. En horas de la mañana se espera nubosidad variable con lluvias ligeras al occidente del área del archipiélago. En la tarde se estima nubosidad variada con probabilidad de lluvias en la zona. En horas de la noche se espera cielo mayormente cubierto con probabilidad de lluvias en el archipiélago.</p> <p>JUEVES. Se prevé cielo mayormente cubierto en el área la mayor parte de la jornada; se estima lluvias en los alrededores del archipiélago</p>
<p>MAR CARIBE</p>	<p>MIÉRCOLES. Las lluvias se concentrarán al occidente del archipiélago de San Andrés y Providencia y golfo de Urabá en la mayor parte de la jornada. El resto de la área con tiempo seco</p> <p>JUEVES. Se estima un aumento en la nubosidad hacia el occidente del mar Caribe con presencia de lluvias en horas de la madrugada y mañana con disminución hacia la tarde y noche. Predominio de tiempo seco en el resto del área.</p>

Planeando tu día? Descarga YA y conoce...



Consúltalo a diario y únete a la Cultura del Pronóstico del IDEAM

Disponible para  

PRONÓSTICO METEOROLÓGICO

Miércoles 18 y jueves 19 de octubre de 2017





REGIÓN	PRONÓSTICO
<p>ANDINA</p>	<p>MIÉRCOLES. En horas de la mañana se prevé cielo mayormente cubierto con lluvias ligeras en Quindío, sur de Boyacá, Cundinamarca, norte de Huila y Tolima. En horas de la tarde se prevé aumento de la nubosidad con probabilidad de precipitaciones en Santander, Risaralda, norte y occidente de Antioquia; precipitaciones menos intensas son previstas sobre norte de Boyacá, Norte de Santander, occidente de Caldas y Quindío. Durante la noche, se prevé persistencia de lluvias con probabilidad de actividad eléctrica sobre Santander y norte de Antioquia. Lloviznas son probables en sectores de Norte de Santander, Boyacá y Risaralda.</p> <p>JUEVES. Durante la jornada se prevé precipitaciones con probabilidad de actividad eléctrica en sectores de Antioquia, Santander y Norte de Santander. El resto del área se estima con predominio de tiempo seco y nubosidad variada</p>
<p>INSULAR PACÍFICA</p>	<p>MIÉRCOLES. En Gorgona se estima cielo mayormente nublado con posibilidad de lluvias con mayor intensidad en la mañana y en Malpelo con lloviznas en el día.</p> <p>JUEVES. Predominará el tiempo seco en Malpelo a lo largo de la jornada, para Gorgona se estima presencia de lluvias ligeras en horas de la madrugada el resto de la jornada con predominio de tiempo seco.</p>
<p>PACÍFICA</p>	<p>MIÉRCOLES. En la mañana se prevé cielo mayormente cubierto con lluvias fuertes sobre el sur de Chocó, litoral de Valle y Cauca; lloviznas en Nariño. Para las horas de la tarde las lluvias se concentrarán en amplios sectores de Chocó, occidente de Valle del Cauca y de Cauca. Tiempo seco sobre Nariño. Posibilidad de descargas eléctricas. En horas de la noche continuarán las precipitaciones en sectores de Chocó y más intensas en el litoral de Valle del Cauca y Cauca. No se descartan precipitaciones ligeras al noroccidente de Nariño. Probabilidad de descargas eléctricas.</p> <p>JUEVES. Se prevé una jornada con cielo entre parcial y mayormente nublado, en horas de la mañana lluvias en Chocó. En la tarde son probables lluvias al sur de Chocó y Valle del Cauca, de menor intensidad en el litoral de Cauca.</p>
<p>OCÉANO PACÍFICO</p>	<p>MIÉRCOLES. A lo largo de la jornada se prevé abundante nubosidad con posibilidad de lluvias entre moderadas y fuertes, tanto en alta mar como en cercanías al litoral de Chocó, Valle y Cauca. Alta probabilidad de descargas eléctricas.</p> <p>JUEVES. Se prevé lluvias ligeras a moderadas en el Pacífico colombiano, las más intensas y con actividad eléctrica en cercanías a la costa de Chocó y de Valle del Cauca en horas de la mañana y noche.</p>

Planeando tu día? Descarga YA y conoce...



Consúltalo a diario y únete a la Cultura del Pronóstico del IDEAM

Disponible para  



PRONÓSTICO METEOROLÓGICO



Miércoles 18 y jueves 19 de octubre de 2017

REGIÓN	PRONÓSTICO
<p>ORINOQUÍA</p>	<p>MIÉRCOLES. En horas de la mañana se prevé tiempo seco en gran parte de la región. No se descartan lluvias sobre el piedemonte de Meta y dispersas en Vichada. En horas de la tarde se esperan lluvias sobre sectores de Vichada; precipitaciones ligeras son previstas sobre piedemonte de Casanare y Arauca. En horas de la noche se prevé cielo mayormente nublado, las precipitaciones más fuertes se esperan en el nororiente de Vichada, piedemonte tanto de Arauca como el norte de Casanare, lluvias de menor intensidad son previstas en Meta.</p> <p>JUEVES. En gran parte de la región se prevé cielo entre parcial y mayormente cubierto con precipitaciones entre ligeras y moderadas en Arauca, oriente de Casanare y Vichada. Lluvias de menor intensidad son previstas en amplios sectores del Meta</p>
<p>AMAZONÍA</p>	<p>MIÉRCOLES. En horas de la mañana se espera cielo entre parcial y mayormente cubierto con lluvias sobre Guainía, Vaupés y norte de Amazonas; precipitaciones ligeras en el piedemonte de Putumayo. Tiempo seco en el resto de la región. En la tarde se prevé aumento de nubosidad con precipitaciones en los departamentos de Vaupés, Guainía, norte de Amazonas y oriente de Guaviare y de Caquetá. En horas de la noche son probables lluvias en Guainía y lloviznas en sectores de Vaupés, occidente de Amazonas, Guaviare y Caquetá.</p> <p>JUEVES. Cielo mayormente nublado en toda la región; sin embargo, las lluvias más intensas se estiman en sectores del oriente de Caquetá, Guaviare, Vaupés, Guainía y norte de Amazonas en horas de la tarde y noche.</p>

Planeando tu día?
 Descarga YA y conoce...



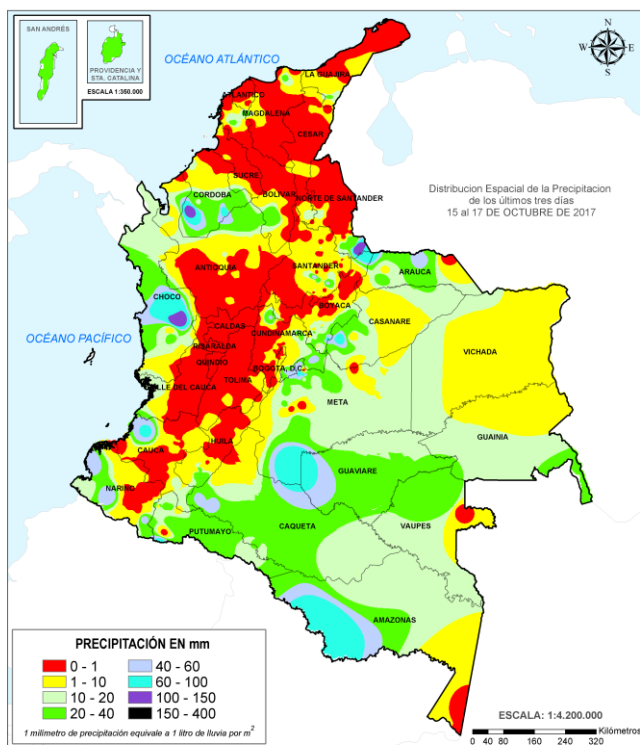
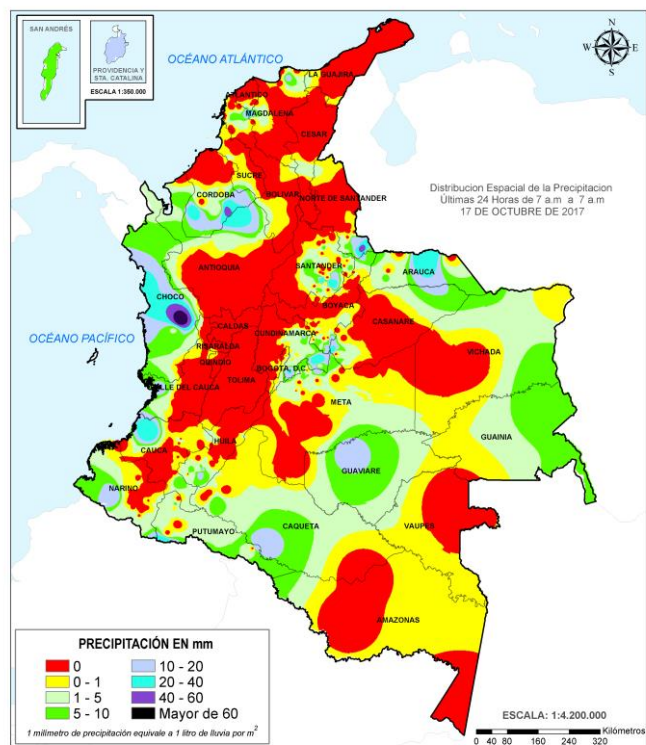
Consúltalo a diario y únete a
 la Cultura del Pronóstico del IDEAM

Disponible para  

MAPAS DE PRECIPITACIÓN

Precipitación diaria: desde las 07:00 a.m. del día martes 17 de octubre hasta las 07:00 a.m. del día miércoles 17 de octubre de 2017.

Precipitación de los últimos 3 días: desde las 07:00 a.m. del día domingo 15 de octubre hasta las 07:00 a.m. del día miércoles 18 de octubre de 2017.



ALERTAS VIGENTES E INFORMACIÓN ADICIONAL

Para mayor información sobre el pronóstico del estado del tiempo, informes técnicos diarios, comunicados especiales, mapas diarios de temperaturas máximas y mínimas e información diaria de precipitación se sugiere consultar los siguientes enlaces:

- [MAPA DIARIO DE TEMPERATURA MÁXIMA.](#)
- [MAPA DIARIO DE TEMPERATURA MÍNIMA.](#)
- [INFORMACIÓN DIARIA DE PRECIPITACIÓN Y TEMPERATURA DE LOS PRINCIPALES AEROPUERTOS DEL PAÍS.](#)
- [MOSAICO MAPAS DE PRECIPITACIÓN DIARIA EN MILÍMETROS.](#)

ALERTAS POR NIVELES DE LOS RÍOS

REGIÓN CARIBE

SITIOS PARA LOS CUALES SE GENERA LA ALERTA

ALERTA NARANJA

NIVELES ALTOS EN EL RÍO SINÚ (CUENCA BAJA).

Se mantiene esta alerta debido a que los niveles del cauce principal del río Sinú, se encuentran con valores altos con posibles afectaciones en algunos sectores bajos de los municipios Ceteré, San Pelayo, Carrillo y Lorica, en el departamento de Córdoba. El IDEAM recomienda a las autoridades de Gestión del Riesgo y a pobladores ribereños en las zonas bajas de estos municipios (especialmente en la margen derecha del río), y en especial en el sector Montería - Cereté y en inmediaciones de la Ciénaga de Momil, permanezcan atentos ante posibles afectaciones que se puedan estar presentando por desbordamientos e inundaciones.

PROBABILIDAD DE CRECIENTE SÚBITA EN EL RÍO ATRATO

Debido a las fuertes precipitaciones presentadas en el departamento del Chocó se mantiene la alerta por probabilidad de crecientes súbitas en las siguientes horas.

REGIÓN ANDINA

SITIOS PARA LOS CUALES SE GENERA LA ALERTA

ALERTA NARANJA

PROBABILIDAD DE CRECIENTES SÚBITAS EN LOS RÍOS DE MONTAÑA DE LOS DEPARTAMENTOS DE ANTIOQUIA Y SUR DE BOLÍVAR

Se mantiene esta alerta dado que continúa el ascenso moderado en los niveles de algunos ríos: Tigüí, Nechí, Anorí, entre otros, producto de las lluvias de variada intensidad inclusive con presencia de actividad eléctrica que se registraron en sectores altos de las cuencas aportantes; igualmente, se pueden presentar incrementos súbitos en los niveles de los ríos Porce, Tarazá, Man, Dabeiba, Tenche, Segovia, Tigüí, El Bagre, Nechí, Tamar e Ita, Bartolo (San Bartolomé), Inanea, Santo Domingo, río Boque, Yaracué, Taracué y Cimitarra. El IDEAM recomienda a la población en general y autoridades locales y regionales de Gestión del Riesgo mantener atento seguimiento al comportamiento en los niveles de estos ríos y quebradas típicas de montaña, ante la probabilidad de crecientes súbitas especialmente en la cuenca del río Nechí.

NIVELES ALTOS EN LA CUENCA BAJA DEL RÍO CAUCA ENTRE EL MUNICIPIO DE NECHÍ (ANTIOQUIA)- ACHÍ Y PINILLOS (BOLÍVAR).

Se mantiene esta alerta dado que continúan altos los niveles del río Cauca entre los municipios de San Jacinto del Cauca (Bolívar) - Guaranda (Sucre), Achí y Pinillos (Bolívar). El IDEAM recomienda a las autoridades locales y regionales de Gestión del Riesgo, estar atentos al comportamiento de los niveles del río.

ALERTAS POR NIVELES DE LOS RÍOS

REGIÓN PACÍFICO

SITIOS PARA LOS CUALES SE GENERA LA ALERTA

ALERTA NARANJA

PROBABILIDAD DE CRECIENTES SÚBITAS EN LOS RÍOS BAUDÓ Y DIRECTOS AL PACÍFICO

Se mantiene esta alerta debido a que se espera persistan las lluvias en la región Pacífica. El IDEAM recomienda a las autoridades de Gestión de Riesgo y a la población ribereña en general mantener atento seguimiento al comportamiento de los niveles de estos ríos y sus afluentes, ante la probabilidad de crecientes súbitas.

PROBABILIDAD DE CRECIENTES SÚBITAS EN LOS RÍOS DAGUA Y ANCHICAYÁ

Se mantiene esta alerta debido a que se espera persistan las lluvias en la región Pacífica, especialmente al occidente del departamento de Valle del Cauca, por lo que no se descarta la ocurrencias de crecientes súbitas en los ríos Dagua y Anchicayá, que desembocan en la Bahía de Buenaventura. El IDEAM recomienda a las autoridades de Gestión de Riesgo y a la población ribereña en general mantener atento seguimiento al comportamiento de los niveles de estos ríos y sus afluentes, especialmente en Buenaventura.

REGIÓN CARIBE

SITIOS PARA LOS CUALES SE GENERA LA ALERTA

ALERTA AMARILLA

NIVELES ALTOS EN EL CANAL DEL DIQUE.

Se mantiene la alerta en el canal del Dique dado que continúan los valores altos a la altura del municipio de Gambote. El IDEAM mantiene la recomendación a pobladores y autoridades locales de Gestión del Riesgo mantener atento seguimiento al comportamiento del nivel.

NIVELES ALTOS EN EL RIO MAGDALENA EN LA CUENCA BAJA.

Se mantiene en alerta amarilla el río Magdalena dado que el tránsito de la onda de creciente continua manteniendo altos los niveles especialmente en El Banco (Magdalena), siendo ésta condición normal para esta época del año. Se prevé que en las próximas semanas sean mayores éstos incrementos coincidentes con la segunda temporada de lluvias, cuyos aumentos en los niveles se extenderán hasta las zonas bajas de la región Caribe.

NIVELES ALTOS EN EL RÍO ARIGUANÍ.

Se mantiene esta alerta debido a que continúan altos los niveles del río Ariguaní y sus afluentes. El IDEAM recomienda estar atentos al comportamiento de los niveles a lo largo de cauce.

PROBABILIDAD DE CRECIENTES SÚBITAS EN LA CUENCA DEL RÍO SAN JORGE.

Se mantiene esta alerta dado que se prevé incrementos súbitos en los niveles de la cuenca del río San Jorge, a la altura de los municipios de San Pedro, Montelíbano, Buenavista, Ayapel y Majagual, debido al transito de onda desde el río San Pedro (Afluente).

ALERTAS POR NIVELES DE LOS RÍOS

REGIÓN CARIBE

SITIOS PARA LOS CUALES SE GENERA LA ALERTA

ALERTA AMARILLA

PROBABILIDAD DE INCREMENTOS SÚBITOS EN LOS RÍOS DEL URABÁ ANTIOQUEÑO.

Se mantiene esta alerta por probabilidad de crecientes súbitas en los ríos que vierten sus aguas al Golfo de Urabá, especialmente para los ríos Mulatos, León, Tanela, Chigorodó, Carepa, Apartadó, Zungo, Grande, Guadualito, Turbo, Currulao y Vijagüal. El IDEAM mantiene la recomendación para que la población en general asentada en las riberas de estos ríos que desembocan en el mar Caribe, se mantenga muy atentos al comportamiento de los niveles..

REGIÓN ORINOQUIA

SITIOS PARA LOS CUALES SE GENERA LA ALERTA

ALERTA AMARILLA

PROBABILIDAD DE INCREMENTOS SÚBITOS EN LA CUENCA DEL RIO CRAVO NORTE.

Se mantiene la alerta del río Cravo Norte, por las lluvias que se han venido presentando durante los últimos días, en el departamento de Arauca. Además, se conserva esta alerta por prevención y ante una posibilidad de lluvias en la zona que pueda incrementar súbitamente los niveles de los ríos y quebradas afluentes a dicha cuenca. El IDEAM recomienda a la población en general y especialmente a los habitantes de los municipios de Tame, Saravena y Cravo Norte (Departamento de Arauca), estar atentos al comportamiento de los cauces de estas cuencas.

NIVELES ALTOS EN EL RIO META

Se mantiene esta alerta amarilla en el río Meta, en los sectores aguas abajo de Puerto Gaitán – Humapo, dado que los niveles se encuentran en el rango de altos para la época. El IDEAM recomienda a la población en general y especialmente a los habitantes de los municipios Maní, estar atentos a las variaciones de este río dado que se espera el transito de la onda de los aportes de los ríos de piedemonte.

ALERTAS POR AMENAZAS DE INCENDIOS DE LA COBERTURA VEGETAL

ALERTA ROJA:

Amenaza Alta o muy alta de ocurrencia de incendios de la cobertura vegetal en zonas de bosques, cultivos y pastos, localizados en los siguientes municipios y sectores aledaños:

ALERTA NARANJA:

Amenaza moderada de ocurrencia de incendios de la cobertura vegetal en zonas de bosques, cultivos y pastos, localizados en los siguientes municipios y sectores aledaños:

REGIÓN CARIBE	
SITIOS PARA LOS CUALES SE GENERA LA ALERTA	
ALERTA ROJA	ATLÁNTICO: Barranquilla, Luruaco, Ponedera, Puerto Colombia y Tubará.
	BOLÍVAR: Cartagena del Indias, El Carmen del Bolívar, Magangué, María La Baja, San Estanislao, Santa Rosa, Turbaco y Villanueva.
	CESAR: Agustín Codazzi, Astrea, Curumaní, El Paso, La Paz, San Diego.
	CÓRDOBA: Chinú y San Andrés De Sotavento.
	LA GUAJIRA: Albania, Barrancas, Hato Nuevo, Manaure, Riohacha, Uribia.
	MAGDALENA: Algarrobo, Nueva Granada, Pivijay, Plato, Sabanas del San Angel, Santa Ana, Santa Bárbara del Pinto y Santa Marta.
	SUCRE: Buenavista, Chalán, Colosó, Corozal, El Roble, Galeras, Los Palmitos, Morroa, Ovejas, Sampués, San Benito Abad, San Juan De Betulia (Betulia), San Pedro, Sincé, Sincelejo, Tolú, Tolviejo.

REGIÓN CARIBE	
SITIOS PARA LOS CUALES SE GENERA LA ALERTA	
ALERTA NARANJA	ATLÁNTICO: Sabanalarga.
	CESAR: Bosconia, El Copey
	CÓRDOBA: Ciénaga De Oro.
	MAGDALENA: Ariguani (El Difícil)

ALERTAS POR AMENAZAS DE INCENDIOS DE LA COBERTURA VEGETAL

ALERTA ROJA:

Amenaza Alta o muy alta de ocurrencia de incendios de la cobertura vegetal en zonas de bosques, cultivos y pastos, localizados en los siguientes municipios y sectores aledaños:

ALERTA NARANJA:

Amenaza moderada de ocurrencia de incendios de la cobertura vegetal en zonas de bosques, cultivos y pastos, localizados en los siguientes municipios y sectores aledaños:

REGIÓN ANDNA

SITIOS PARA LOS CUALES SE GENERA LA ALERTA

**ALERTA
ROJA**

BOYACÁ: Cúitva, Duitama, Firavitoba, Iza, Paipa, Siachoque, Toca.
VALLE DEL CAUCA: Cali, Argelia, El Cairo.

REGIÓN ANDINA

SITIOS PARA LOS CUALES SE GENERA LA ALERTA

**ALERTA
NARANJA**

ANTIOQUIA: Arboletes, San Juan De Urabá, Turbo.
BOYACÁ: Ráquira, Susacón.
CUNDINAMARCA: Guachetá y Susa.
NARIÑO: El Peñol, El Tambo, La Florida, Los Andes (Sotomayor), Pasto, Sandoná, Tangua, Yacuanquer.
SANTANDER: Barichara, Betulia, Capitanejo, Cepitá, Galán, Los Santos, Zapatoca
TOLIMA: Espinal, Flandes, Guamo, Prado, Saldaña, Suárez.
VALLE DEL CAUCA: Ansermanuevo, Caicedonia.

Especial atención en los Parques Nacionales Naturales Galeras y Las Hermosas.

ALERTAS POR AMENAZAS DE DESLIZAMIENTO

ALERTA ROJA:

Amenaza alta a muy alta por deslizamientos de tierra detonados por lluvias, localizados en los siguientes municipios:

ALERTA NARANJA:

Amenaza moderada por deslizamientos de tierra detonados por lluvias, localizados en los siguientes municipios:

REGIÓN ANDINA

ALERTA NARANJA

SITIOS PARA LOS CUALES SE GENERA LA ALERTA

NORTE DE SANTANDER: Toledo.

REGIÓN ORINOQUIA

ALERTA NARANJA

SITIOS PARA LOS CUALES SE GENERA LA ALERTA

META: Acacías, Guamal y Villavicencio.

REGIÓN PACÍFICO

ALERTA NARANJA

SITIOS PARA LOS CUALES SE GENERA LA ALERTA

CHOCÓ: Alto Baudó (Pie de Pato), Bahía Solano (Mutis), Bojayá (Bellavista) y Quibdó.

REGIÓN CARIBE

ALERTA AMARILLA

SITIOS PARA LOS CUALES SE GENERA LA ALERTA

CESAR: La Gloria, Pailitas, Pelaya y Valledupar.

CORDOBA: Puerto Libertador y Tierralta.

LA GUAJIRA: San Juan del Cesar.

MAGDALENA: Ciénaga, Fundación y Santa Marta.

ALERTAS POR AMENAZAS DE DESLIZAMIENTO

ALERTA ROJA:

Amenaza alta a muy alta por deslizamientos de tierra detonados por lluvias, localizados en los siguientes municipios:

ALERTA NARANJA:

Amenaza moderada por deslizamientos de tierra detonados por lluvias, localizados en los siguientes municipios:

REGIÓN ANDINA

SITIOS PARA LOS CUALES SE GENERA LA ALERTA

ALERTA AMARILLA

ANTIOQUIA: Abejorral, Amagá, Amalfi, Andes, Angelópolis, Anorí, Argelia, Armenia, Briceño, Cáceres, Caldas, Campamento, Cañasgordas, Caracolí, Caramanta, Ciudad Bolívar, Concordia, Dabeiba, Ebéjico, Fredonia, Frontino, Giraldo, Heliconia, Ituango, La Ceja, La Pintada, La Unión, Maceo, Medellín, Montebello, Nariño, Puerto Berrío, Puerto Nare, Puerto Triunfo, Remedios, Salgar, San Carlos, San Francisco, San Luis, Santa Bárbara, Santa Fe de Antioquia, Segovia, Sonsón, Sopetrán, Tarazá, Tarso, Toledo, Uramita, Urao, Valdivia, Vegachí, Venecia, Yalí, Yarumal y Yolombó.

BOYACÁ: Almeida, Aquitania, Berbeo, Betéitiva, Buenavista, Campohermoso, Chinavita, Chita, Chivor, Coper, Corrales, Cubará, El Espino, Gámeza, Guicán, La Victoria, Labranzagrande, Macanal, Maripí, Miraflores, Mongua, Moniquirá, Muzo, Otanche, Pachavita, Páez, Pajarito, Panqueba, Pauna, Paya, Paz de Río, Pesca, Pisva, Puerto Boyacá, Quípama, Rondón, Saboyá, San José de Pare, San Luis de Gaceno, San Pablo de Borbur, Santa María, Santana, Socotá, Sogamoso, Tasco, Tibaná, Tópaga, Turmequé, Umbita y Ventaquemada.

CALDAS: Aguadas, Chinchiná, Filadelfia, La Merced, Manizales, Manzanares, Marmato, Marulanda, Neira, Pácora, Pensilvania, Salamina, Samaná, Supia y Villamaria.

CUNDINAMARCA: Agua de Dios, Albán, Anapoima, Anolaima, Apulo, Arbeláez, Beltrán, Bituima, Bogotá, D.C., Bojacá, Cabrera, Cachipay, Caparrapí, Cáqueza, Carmen de Carupa, Chaguaní, Chipaque, Chocontá, Cucunubá, El Colegio, El Peñón, El Rosal, Facatativá, Fusagasugá, Gachetá, Gama, Granada, Guaduas, Guatavita, Guayabal de Siquima, Guayabetal, Gutiérrez, Jerusalén, La Calera, La Palma, La Peña, La Vega, Lenguazaque, Machetá, Medina, Nilo, Nimaima, Nocaima, Pacho, Paima, Pandi, Pasca, Pulí, Quebradanegra, Quetame, Quipile, Ricaurte, San Antonio de Tequendama, San Bernardo, San Cayetano, San Francisco, San Juan de Rioseco, Sasaima, Sesquillé, Sibaté, Sylvania, Soacha, Subachoque, Suesca, Supatá, Sutatausa, Tabio, Tausa, Tena, Tibacuy, Tocaima, Topaipí, Ubalá, Utica, Venecia, Vergara, Vianí, Villagómez, Villapinzón, Villeta, Viotá, Yacopí, Zipacón y Zipaquirá.

HUILA: La Plata y Neiva.

NORTE DE SANTANDER: Ábrego, Cácosta, Chinácota, Chitagá, Convención, Cucutilla, Durania, El Zulia, Gramalote, Hacarí, Labateca, Lourdes, Pamplona, Salazar, San Calixto, Sardinata, Silos y Teorama, Villa Caro.

SANTANDER: Albania, Barbosa, Bolívar, Carcasí, Charalá, Chipatá, Contratación, Coromoro, El Carmen, El Guacamayo, Florián, Floridablanca, Girón, Guavatá, Guepsa, La Belleza, La Paz, Landázuri, Lebrija, Macaravita, Matanza, Mogotes, Puente Nacional, Rionegro, San Andrés, San Benito, San Miguel, San Vicente de Chucurí, Santa Helena del Opón, Sucre, Tona, Valle de San José y Vélez.

ALERTAS POR AMENAZAS DE DESLIZAMIENTO

ALERTA ROJA:

Amenaza alta a muy alta por deslizamientos de tierra detonados por lluvias, localizados en los siguientes municipios:

ALERTA NARANJA:

Amenaza moderada por deslizamientos de tierra detonados por lluvias, localizados en los siguientes municipios:

REGIÓN ANDINA

SITIOS PARA LOS CUALES SE GENERA LA ALERTA

ALERTA AMARILLA

QUINDÍO: Calarcá, Córdoba y Salento.

RISARALDA: Santa Rosa de Cabal.

TOLIMA: Alpujarra, Anzoátegui, Armero (Guayabal), Ataco, Cajamarca, Carmen de Apicalá, Casabianca, Chaparral, Cunday, Dolores, Falan, Fresno, Herveo, Ibagué, Icononzo, Lérida, Líbano, Mariquita, Melgar, Murillo, Natagaima, Palocabildo, Planadas, Purificación, Rioblanco, Roncesvalles, San Antonio, Villahermosa y Villarica.

REGIÓN PACÍFICO

SITIOS PARA LOS CUALES SE GENERA LA ALERTA

ALERTA AMARILLA

CAUCA: Almaguer, Bolívar, Buenos Aires, Caldono, Corinto, El Tambo, Inzá, Jambaló, La Sierra, La Vega, López, Miranda, Páez (Belalcázar), Rosas, Santa Rosa, Silvia, Suárez, Toribío y Totoró,
CHOCÓ: Atrato (Yuto), El Carmen y Sipí.

NARIÑO: Albán (San José), Buesaco, Cumbitara, Linares y Samaniego.

VALLE DEL CAUCA: Bolívar, Buenaventura, Buga, Bugalagrande, Calima (El Darién), El Cerrito, El Dovio, Palmira, San Pedro, Sevilla, Tuluá y Versalles.

REGIÓN ORINOQUIA

SITIOS PARA LOS CUALES SE GENERA LA ALERTA

ALERTA AMARILLA

CASANARE: Aguazul, Chámeza, Hato Corozal, La Salina, Nunchía, Paz de Ariporo, Pore, Recetor, Sabanalarga, Támara, Tauramena y Yopal.

META: Cubarral, Cumaral y Restrepo.

REGIÓN AMAZONIA

SITIOS PARA LOS CUALES SE GENERA LA ALERTA

ALERTA AMARILLA

CAQUETA: Belén de Los Andaquíes y Morelia.

PUTUMAYO: Mocoa.

ALERTAS POR AMENAZAS DE DESLIZAMIENTO

ALERTA ROJA:

Amenaza alta a muy alta por deslizamientos de tierra detonados por lluvias, localizados en los siguientes municipios:

ALERTA NARANJA:

Amenaza moderada por deslizamientos de tierra detonados por lluvias, localizados en los siguientes municipios:

SECTORES VIALES

SECTORES VIALES IDENTIFICADOS CON POTENCIALIDAD de DESLIZAMIENTOS, EN LOS CUALES GENERAN ALERTAS °

DEPARTAMENTO	SECTOR VIAL
ANTIOQUIA	Medellín - Cali Medellín - Pereira Medellín – Doradal. Sector Alto de la Pava Glorieta Las Palmas - La Unión Medellín - Glorieta Las Palmas Rubicón - Santafé de Antioquia Santuario - Cruce Ruta 45 (Caño Alegre)
ARUCA	La Lejía - Saravena
BOYACA	La Lejía - Saravena
CHOCO	Certeguí - Quibdó
META	Paso Antiguo por el Río Guayuriba Ye de Granada - Paso por el Puente sobre el Río Ocoa
NORTE DE SANTANDER	La Lejía - Saravena

ALERTAS METEOMARINA

MAR CARIBE

ALERTA AMARTILLA

POR TIEMPO LLUVIOSO

En sectores del occidente del mar Caribe colombiano, tanto mar adentro, golfo de Urabá y parte sur del área del archipiélago de San Andrés y Providencia, se prevé abundante nubosidad con lluvias de variada intensidad acompañada en algunos casos de descargas eléctricas y rachas de viento. Por lo anterior, se recomienda a usuarios de pequeñas embarcaciones consultar con las capitanías de puerto antes de zarpar y a los habitantes costeros estar atentos a las condiciones meteorológicas.

OCÉANO PACÍFICO

ALERTA NARANJA

POR TIEMPO LLUVIOSO

A lo largo de la cuenca del Pacífico colombiano, se prevén lluvias entre moderadas y fuertes acompañadas de tormentas eléctricas y rachas de viento, tanto en cercanías a la costa como mar adentro. Por lo anterior, se recomienda a los habitantes costeros y a los usuarios de pequeñas embarcaciones estar atentos a la evolución de las condiciones meteorológicas.

ALERTA AMARTILLA

POR PLEAMAR

Desde el día de hoy 18 de octubre de 2017 inicia pleamar en el área de la zona marítima del Pacífico nacional, se estima hasta el día 24 del mismo mes. Por lo anterior, se recomienda a los habitantes costeros y a los usuarios de pequeñas embarcaciones estar atentos a la evolución de las condiciones meteorológicas.

°C: grados Celsius

m: metros

mm: milímetros

msnm: metros sobre nivel del mar

Km/h: kilómetros por hora

HLC: hora local colombiana

GOES: Geostationary Operational Environmental Satellites (Satélite Geoestacionario Operacional Ambiental).

GOES-13 es el designado GOES-Este, localizado en 75° W sobre el ecuador geográfico.

PNN: Parque Nacional Natural

SFF: Santuario de Fauna y Flora



ALERTA ROJA. PARA TOMAR ACCIÓN Advierte al Sistema Nacional de Gestión del Riesgo de Desastres sobre el peligro de un fenómeno y sus efectos adversos sobre la población. Se emite una alerta sólo cuando la identificación de un evento extraordinario indique la amenaza inminente y cuando la gravedad del fenómeno requiera atención prioritaria de los comités departamentales y locales.



ALERTA NARANJA. PARA PREPARARSE Indica la amenaza de un fenómeno. No implica riesgo inmediato por lo que es catalogado como un mensaje para informarse y prepararse. El aviso implica vigilancia continua ya que las condiciones son propicias para el desarrollo de un suceso natural.



ALERTA AMARILLA. PARA INFORMARSE Se emite cuando las condiciones hidrometeorológicas son favorables para la ocurrencia de un fenómeno natural y pueden aumentar el riesgo según los pronósticos. Por sus características, este nivel está encaminado a informar.

CONDICIONES NORMALES Indica que no existe ninguna clase de alerta para la región o zona mencionada.

OMAR FRANCO | Director General

CHRISTIAN EUSCÁTEGUI | Jefe Oficina del Servicio de Pronósticos y Alertas

Profesionales de Turno:

Mirovan SVERKO, Catherine TOBÓN, Alexander VILLAMIZAR,
 Sonia BERMÚDEZ, Viviana CHIVATÁ, Ana VEGA y Albeiro FIGUEROA.

<http://www.ideam.gov.co>

Correos electrónicos: servicio@ideam.gov.co, alertas@ideam.gov.co

Calle 25D # 96B – 70, Piso 3. Bogotá, D.C., Colombia.

Teléfono: 3075625 Ext. 1334–1336.

Síguenos en:

