

INFORME TÉCNICO DIARIO Nº 288

El IDEAM comunica al Sistema Nacional de Gestión del Riesgo (SNGR) y al Sistema Nacional Ambiental (SINA).

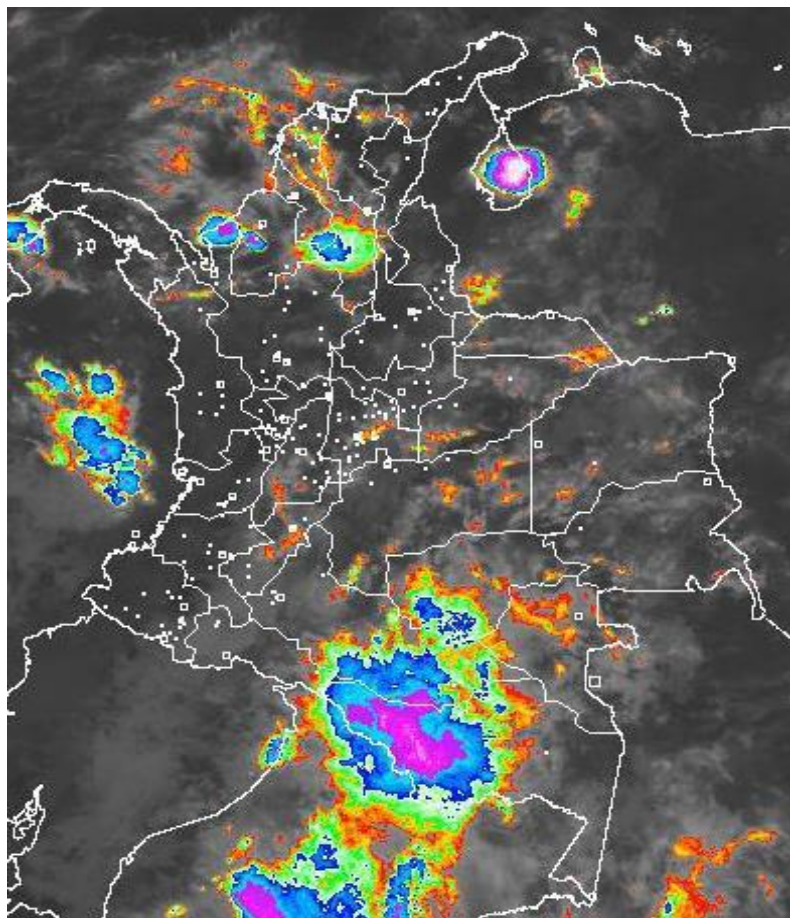
Bogotá D. C., domingo 15 de octubre de 2017.

Hora de actualización:
11:56 a. m.



IMAGEN SATELITAL

Canal Infrarrojo | 15 de octubre de 2017 | Hora 7:45 a. m. HLC



CONDICIONES HIDROMETEOROLÓGICAS ACTUALES

Debido a la ausencia de sistemas meteorológicos de gran escala, que afecten el comportamiento meteorológico nacional, las lluvias no han presentado volúmenes muy significativos. Además de ello, la condición esperada para las próximas horas se relaciona en gran medida con la dinámica de pequeña escala, tal como la convección local en la región Andina y particularmente en Antioquia, fenómeno meteorológico que es muy probable en las horas de la tarde.



Consulte todos los días el pronóstico del tiempo y las alertas hidrometeorológicas vigentes del IDEAM, en un formato de calidad. Alrededor de las 7:30 a. m. está a disposición del público en www.ideam.gov.co.

Se puede ver también en dispositivos móviles **AQUÍ**





LO MÁS DESTACADO

LLUVIAS REGISTRADAS EN LAS ÚLTIMAS 24 HORAS

- En las últimas 24 horas se presentó un descenso considerable de las precipitaciones, las cuales se concentraron principalmente en las regiones Andina y occidente de la Orinoquía. La mayor precipitación se presentó en el municipio de **Sabana de Torres (Santander)**, con **80.2 mm**.

ALERTA ROJA

- No se presentan zonas con alerta roja en el territorio nacional.

ALERTA NARANJA

- Por niveles muy altos en varias corrientes de los siguientes departamentos: Córdoba, Antioquia y Bolívar.
- Por probabilidad moderada de deslizamientos de tierra detonados por lluvias, en sectores inestables o de alta pendiente, localizados en áreas de las regiones Andina, Pacífica y Orinoquía.
- Por probabilidad moderada de ocurrencia de incendios forestales en las regiones Caribe y Andina.

ALERTA AMARILLA

- Por niveles con tendencia al ascenso en diferentes corrientes de los siguientes departamentos: Atlántico, Magdalena, Cesar, Antioquia, Córdoba, Norte de Santander, Casanare y Putumayo.
- Por probabilidad baja de deslizamientos de tierra detonados por lluvias, en sectores inestables o de alta pendiente, localizados en amplias áreas de las regiones Caribe, Andina, Pacífica, Orinoquía y Amazonia.

PRONÓSTICO CONDICIONES METEOROLÓGICAS ESPECIALES

ÁREA DEL VOLCÁN GALERAS

Preveerán las condiciones de tiempo seco en las primeras horas del día. Al final de la tarde no se descartan algunas lloviznas en el sector.

EL SERVICIO GEOLÓGICO COLOMBIANO reporta en nivel AMARILLO (III): CAMBIOS EN EL COMPORTAMIENTO DE LA ACTIVIDAD VOLCÁNICA. Lat:155 Lon:-77.37

ELEVACIÓN (pies)	DIRECCIÓN	VELOCIDAD	
		NUDOS	Km/h
10,000	SURESTE	15 - 20	27 - 36
18,000	SURESTE	10 - 15	18 - 27
24,000	SURESTE	10 - 15	18 - 27
30,000	SURESTE	15 - 20	27 - 36

ÁREA DEL VOLCÁN NEVADO DEL HUILA

Se estima que durante gran parte de la jornada se presente tiempo seco, aunque al finalizar el día se incrementará la nubosidad.

EL SERVICIO GEOLÓGICO COLOMBIANO reporta en nivel AMARILLO (III): CAMBIOS EN EL COMPORTAMIENTO DE LA ACTIVIDAD VOLCÁNICA. Lat:2.92 Lon:-76.05

ELEVACIÓN (pies)	DIRECCIÓN	VELOCIDAD	
		NUDOS	Km/h
10,000	SURESTE	5 - 10	9 - 18
18,000	SURESTE	15 - 20	27 - 36
24,000	SURESTE	15 - 20	27 - 36
30,000	SURESTE	10 - 15	18 - 27

ÁREA DEL VOLCÁN CERRO MACHÍN

Se estima que durante gran parte de la jornada se presente tiempo seco, aunque al finalizar el día se incrementará la nubosidad.

EL SERVICIO GEOLÓGICO COLOMBIANO reporta en nivel AMARILLO (III): CAMBIOS EN EL COMPORTAMIENTO DE LA ACTIVIDAD VOLCÁNICA. Lat:4.80 Lon:-75.62

ELEVACIÓN (pies)	DIRECCIÓN	VELOCIDAD	
		NUDOS	Km/h
10,000	SURESTE	15 - 20	27 - 36
18,000	SURESTE	15 - 20	27 - 36
24,000	SURESTE	10 - 15	18 - 27
30,000	SURESTE	10 - 15	18 - 27

ÁREA DEL VOLCÁN NEVADO DEL RUIZ

Se estima que durante gran parte de la jornada se presente tiempo seco, aunque al finalizar el día se incrementará la nubosidad.

EL SERVICIO GEOLÓGICO COLOMBIANO reporta en nivel AMARILLO (III): CAMBIOS EN EL COMPORTAMIENTO DE LA ACTIVIDAD VOLCÁNICA. Lat:4.89 Lon:-75.32

ELEVACIÓN (pies)	DIRECCIÓN	VELOCIDAD	
		NUDOS	Km/h
10,000	SURESTE	0 - 5	0 - 9
18,000	SURESTE	10 - 15	18 - 27
24,000	SURESTE	10 - 15	18 - 27
30,000	SURESTE	15 - 20	27 - 36

ÁREA DEL COMPLEJO VOLCÁNICO CHILES-CERRO NEGRO DE

Se estima que durante gran parte de la jornada se presente tiempo seco, aunque al finalizar el día se incrementará la nubosidad.

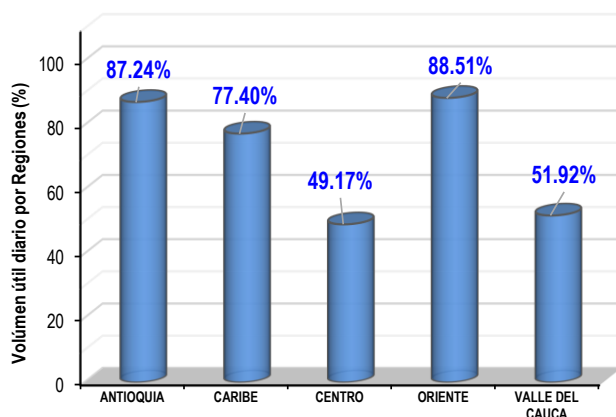
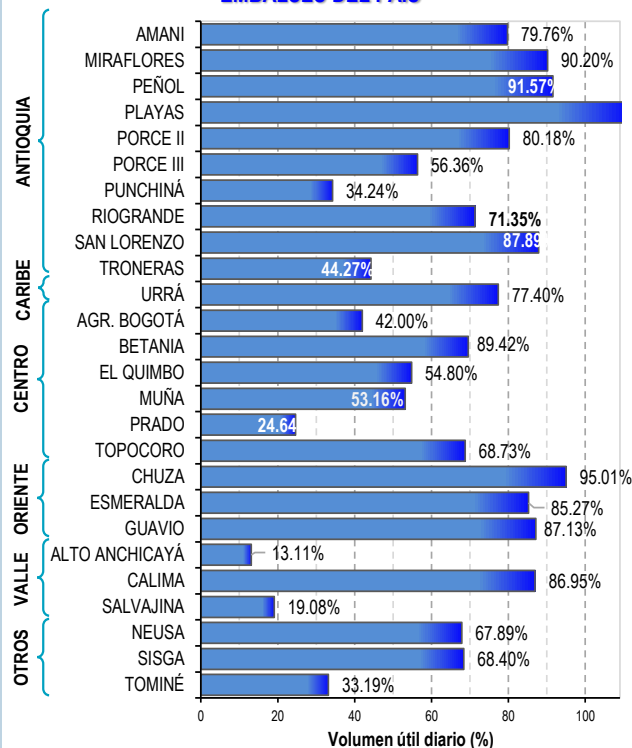
EL SERVICIO GEOLÓGICO COLOMBIANO reporta en nivel AMARILLO (III): CAMBIOS EN EL COMPORTAMIENTO DE LA ACTIVIDAD VOLCÁNICA. Lat:0.81-Lon:77.93 Lat:0.76 Lon:-77.95

ELEVACIÓN (pies)	DIRECCIÓN	VELOCIDAD	
		NUDOS	Km/h
10,000	SURESTE	0 - 5	0 - 9
18,000	SURESTE	15 - 20	27 - 36
24,000	SURESTE	5 - 10	9 - 18
30,000	SURESTE	20 - 25	36 - 45

ESTADO DE LOS EMBALSES

A continuación se relaciona el volumen útil diario de los principales embalses del país (expresado en porcentaje), de acuerdo con la información reportada por XM S.A. E.S.P en la siguiente dirección electrónica: <http://ido.xm.com.co/ido/SitePages/hidrologia.aspx?q=reservas>

VOLÚMEN ÚTIL DIARIO EN LOS PRINCIPALES EMBALSES DEL PAÍS



Para estar informado diariamente de lo que pasa con el **pronóstico del tiempo y las alertas.**

Síguenos en Twitter
@IDEAMColombia



PRECIPITACIONES

A continuación se relacionan los municipios donde en las últimas 24 horas se registraron precipitaciones iguales o superiores a 20.0 mm.

Se aclara que las precipitaciones indicadas en los municipios, realmente corresponden a aquellos puntos en los cuales el IDEAM tiene estaciones de monitoreo, pero no necesariamente quiere decir que el dato corresponda a las lluvias que se presentaron directamente sobre el área urbana en donde se concentra la mayor población. En ocasiones la estación sobre la cual se destaca el mayor valor de precipitación, a pesar de pertenecer al municipio, puede quedar alejada del centro poblado principal.

DEPARTAMENTO	MUNICIPIO
ANTIOQUIA	Gómez Plata (54.0), Sonsón (34.0), Vegachí (30.0)
CALDAS	Victoria (25.4)
CUNDINAMARCA	Guaduas (27.3).
CHOCÓ	Medio San Juan (41.0)
META	Acacías (43.0), Villavicencio (31.0), El Dorado (27.0), Cubarral (25.0), La Macarena (20.0).
NORTE DE SANTANDER	Cúcuta (49.7), Gramalote (32.0), Salazar (20.0).
RISARALDA	La Virginia (20.0).
SANTANDER	Sabana de Torres (80.2) , Puerto Wilches (73.0), Puerto Parra (38.4), Barrancabermeja (27.2), El Carmen (22.4), Simacota (20.0)
TOLIMA	Armero-Guayabal (60.0)
VAUPÉS	Mitú (65.0).

Para estar informado diariamente de lo que pasa con el **pronóstico del tiempo y las alertas.**

Síguenos en Twitter
@IDEAMColombia



TEMPERATURAS MÁXIMAS

A continuación se relacionan los municipios donde en las últimas 24 horas se registraron temperaturas iguales o superiores a 35.0 °C.

Se aclara que las temperaturas indicadas en los municipios, realmente corresponden a aquellos puntos en los cuales el IDEAM tiene estaciones de monitoreo, pero no necesariamente quiere decir que el dato corresponda a las temperaturas que se presentaron directamente sobre el casco urbano en donde se concentra la mayor población. En ocasiones la estación sobre la cual se destaca el mayor valor de temperatura, a pesar de pertenecer al municipio, puede quedar alejada del centro poblado principal.

DEPARTAMENTO	MUNICIPIO
CESAR	Codazzi (35.2).
CUNDINAMARCA	Jerusalén (36.6).
HUILA	Villavieja (38.2).
NORTE DE SANTANDER	Cúcuta (35.4).
TOLIMA	Prado (37.8), Natagaima (37.0), Saldaña (35.6), Guamo (35.4), Flandes (35.2), Ataco (35.2)

PRONÓSTICO METEOROLÓGICO

Domingo 15 y lunes 16 de octubre de 2017



REGIÓN	PRONÓSTICO
<p>SABANA DE BOGOTÁ</p>	<p>DOMINGO. En la mañana se prevé condiciones de cielo entre parcial y mayormente cubierto con predominio de tiempo seco en gran parte de la región. En horas de la tarde se estiman cielo ligeramente cubierto con predominio de tiempo seco e intervalos de sol. Son probables lloviznas en sectores del centro y centro-oriente de la ciudad, mientras en sectores del centro de la Sabana podrían presentarse lluvias ocasionales. Durante la noche, se estima condiciones de cielo entre parcial a mayormente cubierto y predominio de tiempo seco; sin embargo, son probables algunas lloviznas al oriente.</p> <p>LUNES. En gran parte de la jornada se prevé cielo entre parcialmente cubierto con predominio de tiempo seco durante la jornada, con tenues lloviznas al oriente y norte de la Sabana.</p>
<p>CARIBE</p>	<p>DOMINGO. En la mañana se estima cielo parcialmente cubierto con predominio de tiempo seco en gran parte de la región, no se descartan lloviznas en sectores del sur de Cesar, Córdoba y Bolívar. Para la tarde se prevé cielo parcialmente nublado en gran parte del área, con probables lluvias en sectores de Córdoba, sur de Sucre y Bolívar, así como al norte de Magdalena y Cesar. En horas de la noche se prevé lluvias sobre el sur de los departamentos de Córdoba, Bolívar, Sucre y Magdalena. Tormentas eléctricas ocasionales en Córdoba.</p> <p>LUNES. Se estima lluvias dispersas al centro y oriente de la región, en horas de la mañana, especialmente al norte de Cesar y Magdalena, y en sectores de Atlántico y Bolívar. En horas de la tarde se prevén precipitaciones ocasionales en sectores de Córdoba, norte de Sucre y Bolívar y lluvias ligeras en Cesar y Magdalena.</p>
<p>ARCHIPIÉLAGO DE SAN ANDRÉS, PROVIDENCIA Y SANTA CATALINA</p>	<p>DOMINGO. Se estima en las horas de la mañana cielo cubierto en el área con lloviznas en diversos sectores de San Andrés y Providencia. Para la tarde se prevé cielo entre parcial y mayormente cubierto con probabilidad de lloviznas o lluvias ligeras en la zona marítima sur. En horas de la noche se podrían presentar algunas lluvias ligeras al sur del archipiélago. Predominara el cielo parcialmente nublado.</p> <p>LUNES. Se prevé cielo parcialmente cubierto en el área la mayor parte de la jornada; se estima lluvias ligeras en San Andrés y Providencia en especial en las primeras horas de la tarde.</p>
<p>MAR CARIBE</p>	<p>DOMINGO. Se prevén lluvias al occidente del área, siendo las de mayor intensidad en horas de la mañana. Predominio de tiempo seco en el resto de la zona y nubosidad variada</p> <p>LUNES. Las lluvias estarán concentradas en el centro y occidente del mar Caribe, con probable presencia de actividad eléctrica en el sector occidental. Las de mayor intensidad se estiman en horas de la mañana.</p>

Planeando tu día?
Descarga YA y conoce...



Consúltalo a diario y únete a la Cultura del Pronóstico del IDEAM

Disponible para  

PRONÓSTICO METEOROLÓGICO

Domingo 15 y lunes 16 de octubre de 2017



REGIÓN	PRONÓSTICO
<p>ANDINA</p>	<p>DOMINGO. En horas de la mañana se estima cielo entre parcial y mayormente cubierto a lo largo del área, presencia de lluvias en el norte de Antioquia. Son probables lloviznas en Santander, sectores del occidente de Boyacá, norte de Tolima y eje cafetero. En la tarde se prevé cielo parcialmente nublado, con lluvias en sectores del occidente y norte de Antioquia, sur de Santander, occidente de Boyacá y centro y norte de Cundinamarca. Probables lloviznas en Caldas, al sur del Tolima, norte de Huila y Risaralda. Durante la noche, se prevé persistencia de las lluvias sobre el norte de Antioquia, occidente de Santander y sectores de Valle del Cauca. Probables precipitaciones de menor intensidad y duración en sectores de Boyacá, oriente y norte de Cundinamarca, Huila y sur de Tolima.</p> <p>LUNES. Condiciones de cielo parcialmente nublado predominarán durante el día. Se estima que se presenten lluvias en sectores de Antioquia, Santander y Risaralda, y de menor intensidad en Cundinamarca, Boyacá, Tolima, Huila y Nariño.</p>
<p>INSULAR PACÍFICO</p>	<p>DOMINGO. Se estima presencia de lluvias moderadas con probabilidad de actividad eléctrica en Gorgona en horas de la mañana y de la noche, mientras que en Malpelo se prevé predominio de tiempo seco y nubosidad escasa</p> <p>LUNES. Predominará el tiempo seco en Malpelo a lo largo de la jornada, para Gorgona se estima presencia de lluvias entre ligeras y moderadas.</p>
<p>PACÍFICO</p>	<p>DOMINGO. En la mañana se prevé cielo entre parcial y mayormente cubierto con condiciones secas en gran parte de la región. No se descartan precipitaciones ligeras sobre noroccidente de Chocó y norte de Valle. Para la tarde se prevé mayor nubosidad y lluvias en amplios sectores de la región, especialmente en zonas del norte de Chocó, sur de Cauca y norte de Nariño. Probabilidad de tormentas eléctricas. Durante la noche se estiman lluvias sobre oriente y sur de Chocó, norte de Valle; lloviznas sobre sectores de Nariño y Cauca.</p> <p>LUNES. Se prevé una jornada con cielos parcialmente nublados y predominio de tiempo seco. En la tarde son probables lluvias con descargas eléctricas al occidente de la región.</p>
<p>OCÉANO PACÍFICO</p>	<p>DOMINGO. Se estiman condiciones de cielo nublado con lluvias y descargas eléctricas al centro del área marítima durante la jornada. El resto de la zona marítima presentará cielos mayormente nublados.</p> <p>LUNES. Se prevé que se sigan registrando lluvias en el Pacífico colombiano, las más intensas y con actividad eléctrica en cercanías a la costa de Chocó y de Valle del Cauca.</p>

Planeando tu día? Descarga YA y conoce...



Consúltalo a diario y únete a la Cultura del Pronóstico del IDEAM

Disponible para  



PRONÓSTICO METEOROLÓGICO



Domingo 15 y lunes 16 de octubre de 2017

REGIÓN	PRONÓSTICO
ORINOQUIA	<p>DOMINGO. En la mañana se estima densa nubosidad con probabilidad de lluvias sobre sectores de Vichada y oriente de Arauca y Casanare; lluvias ligeras en amplios sectores de Meta. En horas de la tarde se estima cielo parcialmente cubierto con lluvias ocasionales en sectores de Vichada, oriente de Arauca, Meta y Casanare. Tiempo seco en el resto del área. En horas de la noche se prevé cielo mayormente nublado a lo largo y ancho de la región; probables lluvias y actividad eléctrica sobre sectores de Vichada, Arauca, Casanare y sur de Meta.</p> <p>LUNES. Cielo parcialmente nublado. Eventuales precipitaciones se presentarán, en horas de la tarde y la noche, en sectores de Vichada, Casanare y Meta.</p>
AMAZONIA	<p>DOMINGO. En horas de la mañana se prevén lluvias en amplios sectores de Vaupés, Guainía y oriente de Amazonas. El resto del área con predominio de tiempo seco. En horas de la tarde se presentarán lluvias, entre ligeras y moderadas, en el occidente de Amazonas y Vaupés, sectores de Guaviare y occidente de Guainía. Probables chubascos en el piedemonte amazónico. En horas de la noche se prevé cielo nublado con lluvias moderadas a fuertes en sectores de Amazonas, Vaupés, oriente de Guainía, Caquetá y Putumayo. Probabilidad de actividad eléctrica en momentos de lluvia intensa.</p> <p>LUNES. Cielo mayormente nublado en toda la región; sin embargo, las lluvias son más probables en sectores de Amazonas, Vaupés, Guainía, Caquetá y Guaviare en diferentes horas del día.</p>

Planeando tu día?
Descarga YA y conoce...



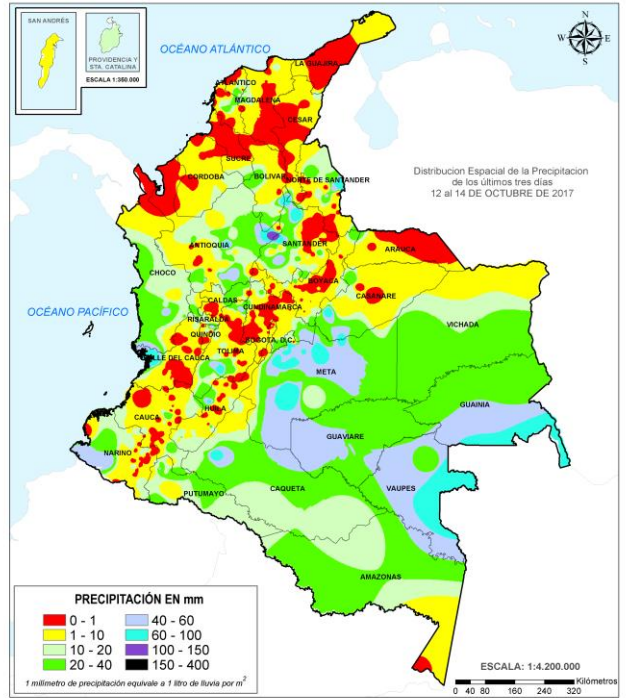
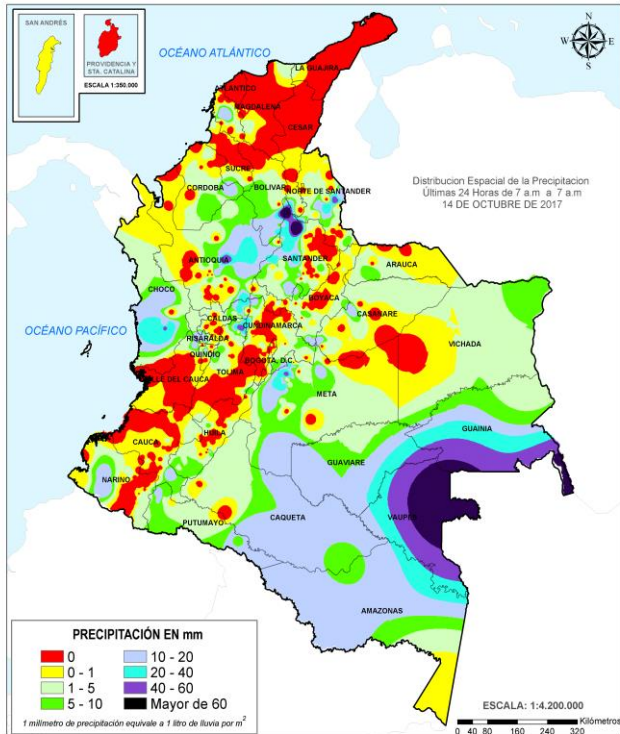
Consúltalo a diario y únete a
la Cultura del Pronóstico del IDEAM

Disponible para  

MAPAS DE PRECIPITACIÓN

Precipitación diaria: desde las 7:00 a. m. del día sábado 14 de octubre hasta las 7:00 a.m. del día domingo 15 de octubre de 2017.

Precipitación de los últimos 3 días: desde las 7:00 a.m. del día jueves 12 de octubre hasta las 7:00 a. m. del día domingo 15 de octubre de 2017.



ALERTAS VIGENTES E INFORMACIÓN ADICIONAL

Para mayor información sobre el pronóstico del estado del tiempo, informes técnicos diarios, comunicados especiales, mapas diarios de temperaturas máximas y mínimas e información diaria de precipitación se sugiere consultar los siguientes enlaces:

- [MAPA DIARIO DE TEMPERATURA MÁXIMA.](#)
- [MAPA DIARIO DE TEMPERATURA MÍNIMA.](#)
- [INFORMACIÓN DIARIA DE PRECIPITACIÓN Y TEMPERATURA DE LOS PRINCIPALES AEROPUERTOS DEL PAÍS.](#)
- [MOSAICO MAPAS DE PRECIPITACIÓN DIARIA EN MILÍMETROS.](#)

ALERTAS POR NIVELES DE LOS RÍOS

ALERTA ROJA:

Amenaza Alta o muy alta de ocurrencia de incendios de la cobertura vegetal en zonas de bosques, cultivos y pastos, localizados en los siguientes municipios y sectores aledaños:

ALERTA NARANJA:

Amenaza moderada de ocurrencia de incendios de la cobertura vegetal en zonas de bosques, cultivos y pastos, localizados en los siguientes municipios y sectores aledaños:

REGIÓN CARIBE

SITIOS PARA LOS CUALES SE GENERA LA ALERTA

ALERTA NARANJA

NIVELES ALTOS EN EL RÍO SINÚ (CUENCA BAJA).

Se baja el nivel de Alerta Roja a Naranja, por cuanto los niveles del cauce principal del río Sinú tienden al descenso; sin embargo, estos se encuentran con valores altos con posibles afectaciones en algunos sectores bajos de los municipios Ceteré, San Pelayo, Carrillo y Lorica, en el departamento de Córdoba. El IDEAM recomienda a las autoridades de Gestión del Riesgo, a pobladores ribereños en las zonas bajas de estos municipios (especialmente en la margen derecha del río), y en especial en el sector Montería - Cereté y en inmediaciones de la Ciénaga de Momil, permanezcan atentos ante posibles afectaciones que se puedan estar presentando por desbordamientos e inundaciones.

REGIÓN ANDINA

SITIOS PARA LOS CUALES SE GENERA LA ALERTA

ALERTA NARANJA

PROBABILIDAD DE CRECIENTES SÚBITAS EN LOS RÍOS DE MONTAÑA DEL DEPARTAMENTO DE ANTIOQUIA.

Continúa con este umbral de Alerta Naranja, por incremento súbito en los niveles de algunos ríos: Tigüí, Nechí, Anorí, debido a las lluvias de variada intensidad inclusive con presencia de actividad eléctrica que se han registrado en algunos sectores altos de las cuencas de los ríos Porce, Tarazá, Man, Dabeiba, Tenche, Segovia, Tigüí, El Bagre, Nechí, Tamar e Ita, Bartolo (San Bartolomé) y Cimitarra, se pueden presentar incrementos súbitos en los niveles de estas corrientes régimen torrencial en alta montaña. El IDEAM recomienda a la población en general y autoridades locales y regionales de Gestión del Riesgo mantener atento seguimiento al comportamiento en los niveles de estos ríos y quebradas, ante la probabilidad de crecientes súbitas especialmente en la cuenca del río Nechí.

REGIÓN CARIBE

SITIOS PARA LOS CUALES SE GENERA LA ALERTA

ALERTA NARANJA

NIVELES ALTOS EN LA CUENCA BAJA DEL RÍO CAUCA ENTRE EL MUNICIPIO DE NECHÍ (ANTIOQUIA)- ACHÍ Y PINILLOS (BOLÍVAR).

Continúa la tendencia al descenso en los niveles del río Cauca entre los municipios de San Jacinto del Cauca (Bolívar) - Guaranda (Sucre), Achí y Pinillos (Bolívar), sin embargo, los niveles se encuentran en el rango de valores altos históricos para la época. El IDEAM recomienda a las autoridades locales y regionales de Gestión del Riesgo, estar atentos al comportamiento de los niveles del río.

ALERTAS POR NIVELES DE LOS RÍOS

ALERTA ROJA:

Amenaza Alta o muy alta de ocurrencia de incendios de la cobertura vegetal en zonas de bosques, cultivos y pastos, localizados en los siguientes municipios y sectores aledaños:

ALERTA NARANJA:

Amenaza moderada de ocurrencia de incendios de la cobertura vegetal en zonas de bosques, cultivos y pastos, localizados en los siguientes municipios y sectores aledaños:

REGIÓN CARIBE

SITIOS PARA LOS CUALES SE GENERA LA ALERTA

NIVELES ALTOS EN EL CANAL DEL DIQUE.

Se mantiene la alerta en el canal del Dique dado que continúan los valores altos a la altura del municipio de Gambote. El IDEAM mantiene la recomendación a pobladores y autoridades locales de Gestión del Riesgo mantener atento seguimiento al comportamiento del nivel.

NIVELES ALTOS EN EL RIO MAGDALENA EN SU CUENCA BAJA.

Se mantiene en alerta amarilla el río Magdalena dado que el tránsito de la onda de creciente continua manteniendo altos los niveles especialmente en El Banco (Magdalena), siendo ésta condición normal para esta época del año. Se prevé que en las próximas semanas sean mayores éstos incrementos coincidentes con la segunda temporada de lluvias, cuyos aumentos en los niveles se expenderán hasta las zonas bajas de la región Caribe.

NIVELES ALTOS EN EL RÍO ARIGUANÍ.

Se mantiene esta alerta debido a que continúan altos los niveles del río Ariguaní y sus afluentes. El IDEAM recomienda estar atentos al comportamiento de los niveles a lo largo de cauce.

PROBABILIDAD DE INCREMENTOS SÚBITOS EN LOS RÍOS DEL URABÁ ANTIOQUEÑO.

Se mantiene esta alerta por probabilidad de crecientes súbitas en los ríos que vierten sus aguas al Golfo de Urabá, especialmente para los ríos Mulatos, León, Tanela, Chigorodó, Carepa, Apartadó, Zungo, Grande, Guadualito, Turbo, Currulao y Vijagüal, debido a que se pronostica durante los próximos días persistan las precipitaciones en el Urabá antioqueño. El IDEAM mantiene la recomendación para que la población en general asentada en las riberas de estos ríos que desembocan en el mar Caribe, se mantenga muy atentos al comportamiento de los niveles.

PROBABILIDAD DE CRECIENTES SÚBITAS EN LA CUENCA DEL RÍO SAN JORGE.

Aunque continua la tendencia de descenso en los niveles del río San Jorge en la cuenca alta y media, a la altura de los municipios de San Pedro, Montelíbano, Buenavista, Ayapel y Majagual, se mantiene esta alerta dado que se pronostica persistan las lluvias en la región, por lo que se prevé nuevos incrementos moderados en los ríos y quebradas.

**ALERTA
AMARILLA**

ALERTAS POR NIVELES DE LOS RÍOS

ALERTA ROJA:

Amenaza Alta o muy alta de ocurrencia de incendios de la cobertura vegetal en zonas de bosques, cultivos y pastos, localizados en los siguientes municipios y sectores aledaños:

ALERTA NARANJA:

Amenaza moderada de ocurrencia de incendios de la cobertura vegetal en zonas de bosques, cultivos y pastos, localizados en los siguientes municipios y sectores aledaños:

REGIÓN ANDINA	
ALERTA AMARILLA	SITIOS PARA LOS CUALES SE GENERA LA ALERTA
	<p>PROBABILIDAD DE CRECIENTES SÚBITAS EN LOS RÍOS DE LA REGIÓN DEL CATATUMBO.</p> <p>Se mantiene esta alerta por cuanto se ha registrado incrementos súbitos en algunos ríos de la cuenca del Catatumbo, entre ellos los ríos: Zulia, Pamplonita, Tarra, Sardinata y cuenca baja del río Catatumbo; debido a las significativas lluvias que se han presentado en las últimas horas en la región del Catatumbo. Igualmente, se estima se presente incrementos en los niveles de los ríos Algodonal, Zulasquilla, Táchira, Tibú, Presidente. El IDEAM mantiene la recomendación a la población en general y a las autoridades de Gestión del Riesgo mantener seguimiento en el comportamiento de los niveles de estos ríos.</p>
REGIÓN ORINOQUIA	
ALERTA AMARILLA	SITIOS PARA LOS CUALES SE GENERA LA ALERTA
	<p>NIVELES ALTOS EN EL RÍO CUSIANA.</p> <p>Se mantiene esta alerta amarilla en el río Cusiana (afluente al río Meta), dado que los niveles se encuentran en el rango de altos para la época. El IDEAM recomienda a la población en general y especialmente a los habitantes de los municipios Maní, estar atentos a las variaciones y fluctuaciones de este río.</p>
REGIÓN AMAZONIA	
ALERTA AMARILLA	SITIOS PARA LOS CUALES SE GENERA LA ALERTA
	<p>PROBABILIDAD DE INCREMENTOS SÚBITOS EN RÍOS DEL PIEDEMONTES AMAZÓNICO ESPECIALMENTE A LOS RÍOS PUTUMAYO Y CAQUETA.</p> <p>Continúa con este nivel de alerta, por cuanto, se ha registrado incrementos súbitos en algunas cuencas altas de los ríos Putumayo y Caquetá debido a registros de lluvias intensas en las últimas horas. El IDEAM recomienda a la población en general mantener atento seguimiento al comportamiento de los niveles tanto en los cauces principales como de los aportantes.</p>

ALERTAS POR AMENAZAS DE INCENDIOS DE LA COBERTURA VEGETAL

ALERTA ROJA:

Amenaza Alta o muy alta de ocurrencia de incendios de la cobertura vegetal en zonas de bosques, cultivos y pastos, localizados en los siguientes municipios y sectores aledaños:

ALERTA NARANJA:

Amenaza moderada de ocurrencia de incendios de la cobertura vegetal en zonas de bosques, cultivos y pastos, localizados en los siguientes municipios y sectores aledaños:

REGIÓN CARIBE

SITIOS PARA LOS CUALES SE GENERA LA ALERTA

ALERTA NARANJA

ATLÁNTICO: Barranquilla, Luruaco, Puerto Colombia y Tubará.

BOLÍVAR: Cartagena de Indias, Córdoba, El Carmen de Bolívar, Magangué, María La Baja, San Estanislao, Santa Rosa, Santa Rosa del Sur, Turbaco, Villanueva y Zambrano.

CESAR: Astrea, Curumaní, El Paso, La Paz y San Diego.

LA GUAJIRA: Albania, Barrancas, El Molino, Hato Nuevo, Maicao, Manaure, Riohacha, Uribe, Urumita y Villanueva.

SUCRE: Buenavista, Chalán, Colosó, Corozal, Los Palmitos, Morroa, Ovejas, Sampués, San Benito Abad, San Juan de Betulia (Betulia), San Pedro, Sincé, Sincelejo, Tolú y Toluviéjo.

MAGDALENA: Algarrobo, Nueva Granada, Pivijay, Plato, Sabanas de San Angel, Santa Ana, Santa Bárbara de Pinto y Santa Marta.

REGIÓN ANDINA

SITIOS PARA LOS CUALES SE GENERA LA ALERTA

ALERTA NARANJA

BOYACÁ: Cucaita, Cúltiva, Firavitoba, Iza, Samacá, Siachoque, Sutatenza y Toca.

CUNDINAMARCA: Guachetá, Guasca y Suesca.

HUILA: Altamira, Colombia, Gigante y Villavieja.

NARIÑO: Cumbal y Pasto.

Especial atención en los Parques Nacionales Naturales Galeras y Las Hermosas.

ALERTAS POR AMENAZAS DE DESLIZAMIENTO

ALERTA ROJA:

Amenaza alta a muy alta por deslizamientos de tierra detonados por lluvias, localizados en los siguientes municipios:

ALERTA NARANJA:

Amenaza moderada por deslizamientos de tierra detonados por lluvias, localizados en los siguientes municipios:

REGIÓN ANDINA

	SITIOS PARA LOS CUALES SE GENERA LA ALERTA
ALERTA NARANJA	<p>ANTIOQUIA: Yondó (Casabe).</p> <p>CALDAS: Samaná y Victoria.</p> <p>SANTANDER: Barrancabermeja y Sabana de Torres.</p>

REGIÓN ORINOQUIA

	SITIOS PARA LOS CUALES SE GENERA LA ALERTA
ALERTA NARANJA	<p>META: Acacias.</p>

REGIÓN PACÍFICO

	SITIOS PARA LOS CUALES SE GENERA LA ALERTA
ALERTA NARANJA	<p>CHOCÓ: Alto Baudó (Pie de Pato), Bahía Solano (Mutis), Bojayá (Bellavista) y Nuquí.</p>

REGIÓN CARIBE

	SITIOS PARA LOS CUALES SE GENERA LA ALERTA
ALERTA AMARILLA	<p>CESAR: La Gloria, Pailitas, Pelaya y Valledupar.</p> <p>CORDOBA: Puerto Libertador .</p> <p>LA GUAJIRA: San Juan del Cesar.</p> <p>MAGDALENA: Ciénaga, Fundación y Santa Marta.</p>

REGIÓN ANDINA

	SITIOS PARA LOS CUALES SE GENERA LA ALERTA
ALERTA AMARILLA	<p>ANTIOQUIA: Abejorral, Amagá, Amalfi, Andes, Angelópolis, Anorí, Argelia, Armenia, Briceño, Cáceres, Caldas, Campamento, Cañasgordas, Caracolí, Caramanta, Carolina, Ciudad Bolívar, Concordia, Dabeiba, Ebéjico, Fredonia, Frontino, Giraldo, Gómez Plata, Heliconia, Ituango, La Ceja, La Pintada, La Unión, Maceo, Medellín, Montebello, Nariño, Puerto Berrío, Puerto Nare, Puerto Triunfo, Remedios, Salgar, San Carlos, San Francisco, San Luis, Santa Bárbara, Santa Fe de Antioquia, Santa Rosa de Osos, Segovia, Sonsón, Sopetrán, Tarazá, Tarso, Toledo, Uramita, Urrao, Valdivia, Vegachí, Venecia, Yalí, Yarumal y Yolombó.</p>

ALERTAS POR AMENAZAS DE DESLIZAMIENTO

ALERTA ROJA:

Amenaza alta a muy alta por deslizamientos de tierra detonados por lluvias, localizados en los siguientes municipios:

ALERTA NARANJA:

Amenaza moderada por deslizamientos de tierra detonados por lluvias, localizados en los siguientes municipios:

REGIÓN ANDINA

SITIOS PARA LOS CUALES SE GENERA LA ALERTA

ALERTA AMARILLA

BOYACÁ: Almeida, Aquitania, Berbeo, Betéitiva, Buenavista, Campohermoso, Chinavita, Chita, Chivor, Coper, Corrales, El Espino, Gámeza, Guicán, La Victoria, Labranzagrande, Macanal, Maripí, Miraflores, Mongua, Monquirá, Muzo, Otanche, Pachavita, Páez, Pajarito, Panqueba, Pauna, Paya, Paz de Río, Pesca, Pisva, Puerto Boyacá, Quípama, Rondón, Saboyá, San José de Pare, San Luis de Gaceno, San Pablo de Borbur, Santa María, Santana, Socotá, Sogamoso, Tasco, Tibaná, Tópaga, Turmequé, Umbita y Ventaquemada.

CALDAS: Aguadas, Chinchiná, Filadelfia, La Merced, Manizales, Manzanares, Marmato, Marulanda, Neira, Pácora, Pensilvania, Salamina, Supia y Villamaria.

CUNDINAMARCA: Agua de Dios, Albán, Anapoima, Anolaima, Apulo, Arbeláez, Beltrán, Bituima, Bogotá, D.C., Bojacá, Cabrera, Cachipay, Caparrapí, Cáqueza, Carmen de Carupa, Chaguaní, Chipaque, Chocontá, Cucunubá, El Colegio, El Peñón, El Rosal, Facatativá, Fusagasugá, Gachetá, Gama, Granada, Guaduas, Guatavita, Guayabal de Síquima, Guayabetal, Gutiérrez, Jerusalén, La Calera, La Mesa, La Palma, La Peña, La Vega, Lenguaque, Machetá, Medina, Nilo, Nimaíma, Nocaima, Pacho, Paime, Pandi, Pasca, Pulí, Quebradanegra, Quetame, Quipile, Ricaurte, San Antonio de Tequendama, San Bernardo, San Cayetano, San Francisco, San Juan de Rioseco, Sasaima, Sesquilé, Sibaté, Silvania, Soacha, Subachoque, Suesca, Supatá, Sutatausa, Tabio, Tausa, Tena, Tibacuy, Tocaima, Topaipí, Ubalá, Utica, Venecia, Vergara, Vianí, Villagómez, Villapinzón, Villeta, Viotá, Yacopí, Zipacón y Zipaquirá.

HUILA: Aipe, La Plata y Neiva.

NORTE DE SANTANDER: Ábrego, Cácosta, Chinácota, Chitagá, Convención, Cucutilla, Durania, El Zulia, Gramalote, Hacarí, Labateca, Lourdes, Pamplona, Salazar, San Calixto, Sardinata, Silos, Teorama, Toledo y Villa Caro.

QUINDÍO: Calarcá, Córdoba y Salento.

RISARALDA: Santa Rosa de Cabal.

SANTANDER: Albania, Barbosa, Bolívar, Carcasí, Charalá, Chipatá, Contratación, Coromoro, El Carmen, El Guacamayo, Florián, Floridablanca, Girón, Guavatá, Guepsa, La Belleza, La Paz, Landáuzuri, Lebríja, Macaravita, Matanza, Mogotes, Puente Nacional, Rionegro, San Andrés, San Benito, San Miguel, San Vicente de Chucurí, Santa Helena del Opón, Sucre, Tona, Valle de San José y Vélez.

TOLIMA: Alpujarra, Anzoátegui, Armero (Guayabal), Ataco, Cajamarca, Carmen de Apicalá, Casabianca, Chaparral, Cunday, Dolores, Falan, Fresno, Herveo, Ibagué, Icononzo, Lérída, Líbano, Mariquita, Melgar, Murillo, Natagaima, Palocabildo, Planadas, Prado, Purificación, Rioblanco, Roncesvalles, San Antonio, Villahermosa y Villarrica.

ALERTAS POR AMENAZAS DE DESLIZAMIENTO

ALERTA ROJA:

Amenaza alta a muy alta por deslizamientos de tierra detonados por lluvias, localizados en los siguientes municipios:

ALERTA NARANJA:

Amenaza moderada por deslizamientos de tierra detonados por lluvias, localizados en los siguientes municipios:

REGIÓN PACÍFICO

SITIOS PARA LOS CUALES SE GENERA LA ALERTA

ALERTA AMARILLA

CAUCA: Almaguer, Bolívar, Buenos Aires, Caldono, Corinto, El Tambo, Inzá, Jambaló, La Sierra, La Vega, López, Miranda, Páez (Belalcázar), Rosas, Santa Rosa, Silvia, Suárez, Toribío y Totoró.
CHOCÓ: El Carmen y Sipí.
NARIÑO: Albán (San José), Buesaco, Cumbitara, Linares y Samaniego.
VALLE DEL CAUCA: Bolívar, Buenaventura, Buga, Bugalagrande, Calima (El Dariún), Dagua, El Cerrito, El Dovio, Palmira, San Pedro, Sevilla, Tuluá, Versalles

REGIÓN ORINOQUIA

SITIOS PARA LOS CUALES SE GENERA LA ALERTA

ALERTA AMARILLA

CASANARE: Aguazul, Chámeza, Hato Corozal, La Salina, Nunchía, Paz de Ariporo, Pore, Recetor, Sabanalarga, Támara, Tauramena y Yopal.
META: Cubarral, Cumaral, Guamal, Restrepo y Villavicencio

REGIÓN AMAZONIA

SITIOS PARA LOS CUALES SE GENERA LA ALERTA

ALERTA AMARILLA

CAQUETA: Belén de Los Andaquíes y Morelia.
PUTUMAYO: Mocoa.

ALERTAS POR AMENAZAS DE DESLIZAMIENTO

ALERTA ROJA:

Amenaza alta a muy alta por deslizamientos de tierra detonados por lluvias, localizados en los siguientes municipios:

ALERTA NARANJA:

Amenaza moderada por deslizamientos de tierra detonados por lluvias, localizados en los siguientes municipios:

SECTORES VIALES IDENTIFICADOS CON POTENCIALIDAD de DESLIZAMIENTOS, EN LOS CUALES GENERAN ALERTAS °

DEPARTAMENTO	SECTOR VIAL
ANTIOQUIA	Medellín - Cali Medellín - Pereira Medellín – Doradal. Sector Alto de la Pava Glorieta Las Palmas - La Unión Medellín - Glorieta Las Palmas Rubicón - Santafé de Antioquia Santuario - Cruce Ruta 45 (Caño Alegre)
CUNDINAMARCA	Bogotá (El Portal) - Villavicencio
META	Bogotá (El Portal) - Villavicencio Paso Antiguo por el Río Guayuriba Pipiral - Villavicencio Ye de Granada - Paso por el Puente sobre el Río Ocoa

ALERTAS METEOMARINA

MAR CARIBE

NO HAY ALERTAS ACTUALES

OCÉANO PACÍFICO

NO HAY ALERTAS ACTUALES

°C: grados Celsius

m: metros

mm: milímetros

msnm: metros sobre nivel del mar

Km/h: kilómetros por hora

HLC: hora local colombiana

GOES: Geostationary Operational Environmental Satellites (Satélite Geoestacionario Operacional Ambiental).

GOES-13 es el designado GOES-Este, localizado en 75° W sobre el ecuador geográfico.

PNN: Parque Nacional Natural

SFF: Santuario de Fauna y Flora



ALERTA ROJA. PARA TOMAR ACCIÓN Advierte al Sistema Nacional de Gestión del Riesgo de Desastres sobre el peligro de un fenómeno y sus efectos adversos sobre la población. Se emite una alerta sólo cuando la identificación de un evento extraordinario indique la amenaza inminente y cuando la gravedad del fenómeno requiera atención prioritaria de los comités departamentales y locales.



ALERTA NARANJA. PARA PREPARARSE Indica la amenaza de un fenómeno. No implica riesgo inmediato por lo que es catalogado como un mensaje para informarse y prepararse. El aviso implica vigilancia continua ya que las condiciones son propicias para el desarrollo de un suceso natural.



ALERTA AMARILLA. PARA INFORMARSE Se emite cuando las condiciones hidrometeorológicas son favorables para la ocurrencia de un fenómeno natural y pueden aumentar el riesgo según los pronósticos. Por sus características, este nivel está encaminado a informar.

CONDICIONES NORMALES Indica que no existe ninguna clase de alerta para la región o zona mencionada.

OMAR FRANCO | Director General

CHRISTIAN EUSCÁTEGUI | Jefe Oficina del Servicio de Pronósticos y Alertas

Profesionales de Turno:

Henry Romero, Alfonso López, Sonia Bermúdez, Mauricio Torres y Alberto Pardo.

<http://www.ideam.gov.co>

Correos electrónicos: servicio@ideam.gov.co, alertas@ideam.gov.co

Calle 25D # 96B – 70, Piso 3. Bogotá, D.C., Colombia.

Teléfono: 3075625 Ext. 1334–1336.

Síguenos en:

