

# INFORME TÉCNICO DIARIO Nº 285

El IDEAM comunica al Sistema Nacional de Gestión del Riesgo (SNGR) y al Sistema Nacional Ambiental (SINA).

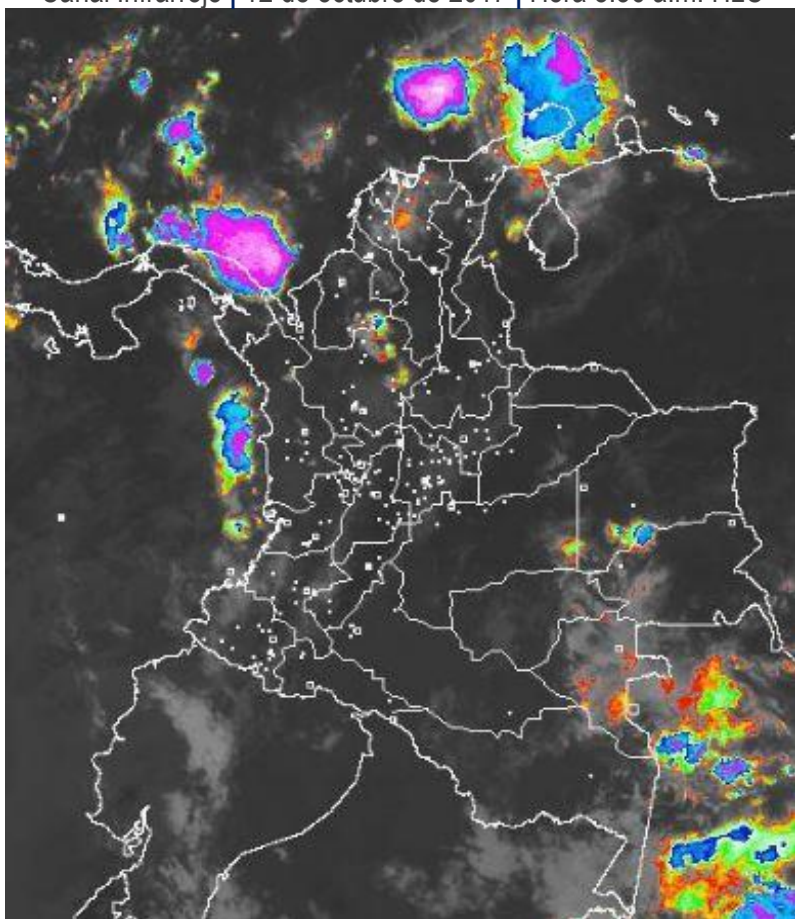
Bogotá D. C., jueves 12 de octubre de 2017.

Hora de actualización:  
11:56 a. m.



## IMAGEN SATELITAL

Canal Infrarrojo | 12 de octubre de 2017 | Hora 8:36 a.m. HLC



## CONDICIONES HIDROMETEOROLÓGICAS ACTUALES

Durante las primeras horas de la mañana se ha observado predominio de tiempo seco en gran parte del territorio nacional.

El pronóstico del tiempo para el día de hoy indica que las lluvias se concentrarán en las regiones Caribe y Pacífico, especialmente en áreas aledañas al litoral de Atlántico, Sucre, Bolívar, Córdoba y el Golfo de Urabá, así mismo las lluvias serán más intensas en sectores costeros de Cauca, Valle y Nariño. La región Andina con lloviznas y/o lluvias ligeras en zonas de montaña de Cauca, Valle sectores del eje cafetero y occidente de Antioquia.



Consulte todos los días el pronóstico del tiempo y las alertas hidrometeorológicas vigentes del IDEAM, en un formato de calidad. Alrededor de las 7:30 a. m. está a disposición del público en [www.ideam.gov.co](http://www.ideam.gov.co).

Se puede ver también en dispositivos móviles **AQUÍ**





# LO MÁS DESTACADO

## LLUVIAS REGISTRADAS EN LAS ÚLTIMAS 24 HORAS

- En las últimas 24 horas se presentó un descenso de las precipitaciones, las cuales principalmente se concentraron en las regiones Andina y Amazonía (especialmente en el sur). La mayor precipitación se presentó en el municipio de **Ocaña (Norte de Santander), con 67.8 mm.**

## ALERTA ROJA

- Por niveles altos en la cuenca del río San Jorge, cuenca baja del río Cauca entre el municipio de Nechí (Antioquia) y Achí (Bolívar).
- Por creciente en el río Ariguaní.
- Por probabilidad alta de deslizamientos de tierra detonados por lluvias, en sectores inestables o de alta pendiente, localizados en municipios de la región Pacífica.

## ALERTA NARANJA

- Por probabilidad de incrementos súbitos en los ríos del Urabá antioqueño.
- Por niveles altos en el río Sinú (cuenca baja).
- Por probabilidad de crecientes súbitas en los ríos Baudó y directos al Pacífico, ríos de montaña del departamento de Antioquia y en los ríos de la región del Catatumbo.
- Por probabilidad moderada de deslizamientos de tierra detonados por lluvias, en sectores inestables o de alta pendiente, localizados en áreas de las regiones Caribe, Andina, Pacífica y Orinoquía.
- Por probabilidad moderada de ocurrencia de incendios forestales en las regiones Caribe y Andina.
- Por tiempo lluvioso en el mar Caribe.

## ALERTA AMARILLA

- Por probabilidad de crecientes súbitas en la cuenca del río Lebrija, cuenca de los ríos La Miel y Guarinó, ríos del eje cafetero, ríos Carare, Suárez, Opón, Negro, Sumapaz, cuenca del río San Juan y calima, ríos Dagua y Anchicayá, ríos Mira, Patía, Guapi y Telembí, ríos, quebradas y arroyos de la región Caribe especialmente ríos que descienden de la Sierra Nevada de Santa Marta, así como en ríos del piedemonte de los departamentos del Arauca, Meta y Casanare.
- Por niveles altos en el río Magdalena en su cuenca media, baja y en el canal del dique.
- Por probabilidad de incrementos súbitos en ríos del piedemonte amazónico especialmente a los ríos Putumayo y Caquetá.
- Por probabilidad baja de deslizamientos de tierra detonados por lluvias, en sectores inestables o de alta pendiente, localizados en amplias áreas de las regiones Caribe, Andina, Pacífica, Orinoquía y Amazonia.
- Por pleamar en el mar Caribe.
- Por tiempo lluvioso en el Océano Pacífico.

# PRONÓSTICO CONDICIONES METEOROLÓGICAS ESPECIALES

## ÁREA DEL VOLCÁN GALERAS

En las horas de la mañana se prevé tiempo seco. Después del mediodía se incrementará la nubosidad con precipitaciones.

EL SERVICIO GEOLÓGICO COLOMBIANO reporta en nivel AMARILLO (III): CAMBIOS EN EL COMPORTAMIENTO DE LA ACTIVIDAD VOLCÁNICA. Lat: 155 Lon: -77.37

ELEVACIÓN (pies)	DIRECCIÓN	VELOCIDAD	
		NUDOS	Km/h
10,000	ESTE	5 - 10	9 - 18
18,000	SUR	15 - 20	27 - 36
24,000	VARIABLE	15 - 20	27 - 36
30,000	NORESTE	20 - 25	36 - 45

## ÁREA DEL VOLCÁN NEVADO DEL HUILA

A lo largo de la jornada se estima cielo entre parcial y mayormente cubierto con predominio de tiempo seco.

EL SERVICIO GEOLÓGICO COLOMBIANO reporta en nivel AMARILLO (III): CAMBIOS EN EL COMPORTAMIENTO DE LA ACTIVIDAD VOLCÁNICA. Lat:2.92 Lon:-76.05

ELEVACIÓN (pies)	DIRECCIÓN	VELOCIDAD	
		NUDOS	Km/h
10,000	ESTE	5 - 10	9 - 18
18,000	ESTE	5 - 10	9 - 18
24,000	NORESTE	10 - 15	18 - 27
30,000	ESTE	10 - 15	18 - 27

## ÁREA DEL VOLCÁN CERRO MACHÍN

Durante las horas de la mañana y tarde se estima tiempo seco con cielo parcialmente cubierto. En la noche son previstas precipitaciones.

EL SERVICIO GEOLÓGICO COLOMBIANO reporta en nivel AMARILLO (III): CAMBIOS EN EL COMPORTAMIENTO DE LA ACTIVIDAD VOLCÁNICA. Lat:4.80 Lon:-75.62

ELEVACIÓN (pies)	DIRECCIÓN	VELOCIDAD	
		NUDOS	Km/h
10,000	ESTE	5 - 10	9 - 18
18,000	NORTE	5 - 10	9 - 18
24,000	SURESTE	20 - 25	36 - 45
30,000	NORESTE	25 - 30	45 - 54

## ÁREA DEL VOLCÁN NEVADO DEL RUIZ

En las horas de la mañana se prevé tiempo seco. Después del mediodía se incrementará la nubosidad con precipitaciones.

EL SERVICIO GEOLÓGICO COLOMBIANO reporta en nivel AMARILLO (III): CAMBIOS EN EL COMPORTAMIENTO DE LA ACTIVIDAD VOLCÁNICA. Lat: 4.89 Lon: -75.32

ELEVACIÓN (pies)	DIRECCIÓN	VELOCIDAD	
		NUDOS	Km/h
10,000	ESTE	5 - 10	9 - 18
18,000	ESTE	5 - 10	9 - 18
24,000	SUR	10 - 15	18 - 27
30,000	ESTE	15 - 20	27 - 36

## ÁREA DEL COMPLEJO VOLCÁNICO CHILES-CERRO NEGRO DE

Se estima que durante gran parte de la jornada se presente tiempo seco, aunque al finalizar el día se incrementará la nubosidad.

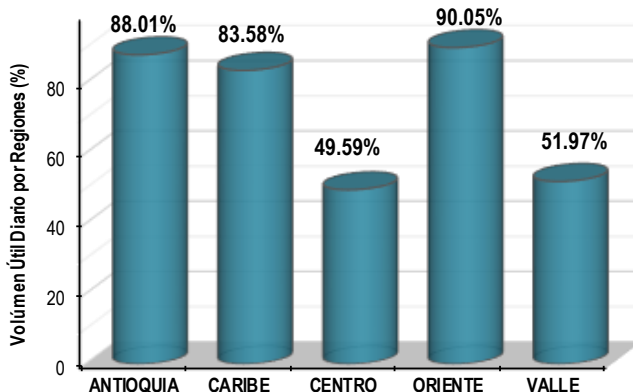
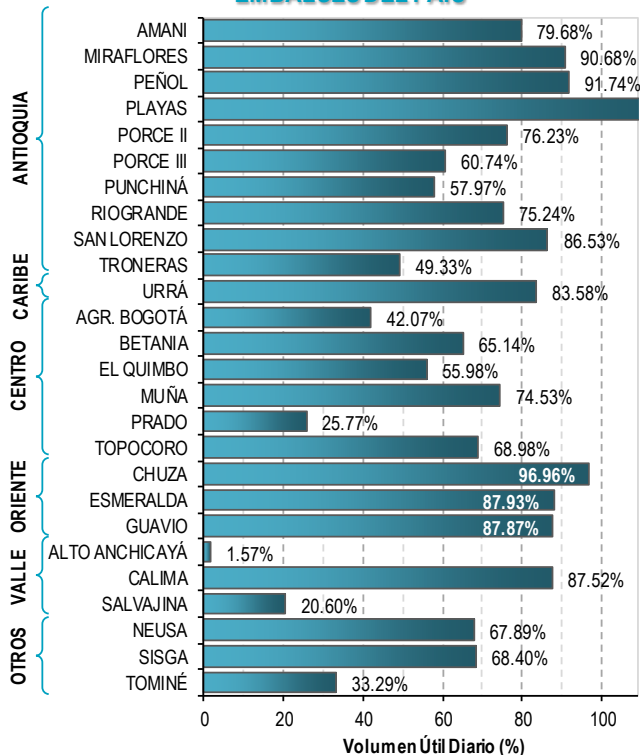
EL SERVICIO GEOLÓGICO COLOMBIANO reporta en nivel AMARILLO (III): CAMBIOS EN EL COMPORTAMIENTO DE LA ACTIVIDAD VOLCÁNICA. Lat: 0.81-Lon:77.93 Lat: 0.76 Lon:-77.95

ELEVACIÓN (pies)	DIRECCIÓN	VELOCIDAD	
		NUDOS	Km/h
10,000	SURESTE	0 - 5	0 - 9
18,000	SURESTE	0 - 5	0 - 9
24,000	SUR	0 - 5	0 - 9
30,000	NORESTE	10 - 15	18 - 27

# ESTADO DE LOS EMBALSES

A continuación se relaciona el volumen útil diario de los principales embalses del país (expresado en porcentaje), de acuerdo con la información reportada por XM S.A. E.S.P en la siguiente dirección electrónica: <http://ido.xm.com.co/ido/SitePages/hidrologia.aspx?q=reservas>

## VOLUMEN ÚTIL DIARIO EN LOS PRINCIPALES EMBALSES DEL PAÍS





Para estar informado diariamente de lo que pasa con el **pronóstico del tiempo y las alertas.**

Síguenos en Twitter  
**@IDEAMColombia**



## PRECIPITACIONES

A continuación se relacionan los municipios donde en las últimas 24 horas se registraron precipitaciones iguales o superiores a 30.0 mm.

Se aclara que las precipitaciones indicadas en los municipios, realmente corresponden a aquellos puntos en los cuales el IDEAM tiene estaciones de monitoreo, pero no necesariamente quiere decir que el dato corresponda a las lluvias que se presentaron directamente sobre el área urbana en donde se concentra la mayor población. En ocasiones la estación sobre la cual se destaca el mayor valor de precipitación, a pesar de pertenecer al municipio, puede quedar alejada del centro poblado principal.

DEPARTAMENTO	MUNICIPIO
<b>AMAZONAS</b>	Pto. Nariño (49.6), Leticia (31.1).
<b>CAUCA</b>	Puerto Tejada (50.0), Totoro (41.0).
<b>CESAR</b>	Chimichagua (30.0).
<b>HUILA</b>	Teruel (44.3).
<b>LA GUAJIRA</b>	Riohacha (33.3).
<b>MAGDALENA</b>	Ciénaga (35.5).
<b>META</b>	Puerto Rico (33.0).
<b>NARIÑO</b>	Francisco Pizarro (35.0), Arboleda (30.0).
<b>NORTE DE SANTANDER</b>	Ocaña (67.8), Ábrego (33.0).
<b>PUTUMAYO</b>	Puerto Leguizamo (67.3).
<b>QUINDIO</b>	Armenia (38.9), Pijao-La Sierra (35.6).
<b>SANTANDER</b>	Barrancabermeja (54.7).
<b>SUCRE</b>	Sucre (33.0).
<b>VAUPÉS</b>	Mitú (57.0).

Para estar informado diariamente de lo que pasa con el **pronóstico del tiempo y las alertas.**

Síguenos en Twitter  
**@IDEAMColombia**



## TEMPERATURAS MÁXIMAS

A continuación se relacionan los municipios donde en las últimas 24 horas se registraron temperaturas iguales o superiores a 35.0 °C.

Se aclara que las temperaturas indicadas en los municipios, realmente corresponden a aquellos puntos en los cuales el IDEAM tiene estaciones de monitoreo, pero no necesariamente quiere decir que el dato corresponda a las temperaturas que se presentaron directamente sobre el casco urbano en donde se concentra la mayor población. En ocasiones la estación sobre la cual se destaca el mayor valor de temperatura, a pesar de pertenecer al municipio, puede quedar alejada del centro poblado principal.

DEPARTAMENTO	MUNICIPIO
<b>BOLÍVAR</b>	Zambrano (35.0).
<b>CESAR</b>	Bosconia (35.4).0
<b>LA GUAJIRA</b>	Riohacha (Est. 12 Km al sur) (35.6).
<b>MAGDALENA</b>	Pivijay (35.4).





# PRONÓSTICO METEOROLÓGICO



Jueves 12 y viernes 13 de octubre de 2017

REGIÓN	PRONÓSTICO
<p><b>SABANA DE BOGOTÁ</b></p>	<p><b>JUEVES.</b> En horas de la mañana se prevé condiciones de cielo mayormente despejado con amplios intervalos de sol tanto en la ciudad como en la Sabana. En horas de la tarde se prevé se mantengan condiciones de tiempo seco y cielo ligera a parcialmente cubierto. No se descartan lloviznas esporádicas en sectores del occidente de la ciudad y la Sabana. Se prevé condiciones de tiempo seco y cielo parcialmente cubierto tanto en la ciudad como en la Sabana. Se prevén bajas temperaturas en horas de la madrugada.</p> <p><b>VIERNES.</b> En la mañana se estima cielo ligera a parcialmente cubierto con predominio de tiempo seco tanto en la ciudad como en la Sabana.</p>
<p><b>CARIBE</b></p>	<p><b>JUEVES.</b> Durante las primeras horas del día se prevé predominio de tiempo seco en amplios sectores de la región, no obstante se pronostican lluvias en sectores de La Guajira, suroriente de Córdoba, centro y norte de Bolívar y centro -sur del Magdalena. En horas de la tarde se prevé aumento de nubosidad con precipitaciones en amplios sectores del litoral Caribe, especialmente en Córdoba, Atlántico, Bolívar, Magdalena y sur de La Guajira. También son probables algunas lluvias en algunos sectores del Cesar. No se descarta actividad eléctrica. En la noche se mantendrán precipitaciones en sectores de Córdoba, sur de Sucre, centro y sur de Bolívar y litoral sur y central de La Guajira. Son probables algunas lloviznas en inmediaciones a la sierra nevada de Santa Marta.</p> <p><b>VIERNES.</b> Prevalecerían condiciones de tiempo seco en horas de la mañana, mientras en la tarde y noche son probables lluvias de moderadas a fuertes en Atlántico, Bolívar, norte y centro del Magdalena y sectores de Córdoba. Probable actividad de actividad eléctrica.</p>
<p><b>ARCHIPIÉLAGO DE SAN ANDRÉS, PROVIDENCIA Y SANTA CATALINA</b></p>	<p><b>JUEVES.</b> En horas de la mañana cielo mayormente despejado y tiempo seco. Se mantendrían condiciones secas y soleadas en amplios sectores del Archipiélago. Se prevé cielo parcialmente cubierto con predominio de tiempo. No se descartan lloviznas esporádicas en San Andrés.</p> <p><b>VIERNES.</b> Se prevé predominio de tiempo seco y cielo entre ligera y parcialmente cubierto con amplios intervalos de sol.</p>
<p><b>MAR CARIBE</b></p>	<p><b>JUEVES.</b> Cielo entre parcial y mayormente cubierto con lluvias al occidente y centro del área marítima nacional con probabilidad de actividad eléctrica especialmente en horas de la tarde en el golfo de Urabá y áreas cercanas al litoral de Córdoba, Sucre, Atlántico y La Guajira.</p> <p><b>VIERNES.</b> Cielo entre parcial y mayormente nublado con predominio de tiempo seco al oriente y centro del área, mientras que al occidente no se descartan lluvias sectorizadas en zonas del occidente del área marítima.</p>

**Planeando tu día?**  
 Descarga YA y conoce...



Consúltalo a diario y únete a la Cultura del Pronóstico del IDEAM

Disponible para  



# PRONÓSTICO METEOROLÓGICO



Jueves 12 y viernes 13 de octubre de 2017

REGIÓN	PRONÓSTICO
<p><b>ANDINA</b></p>	<p><b>JUEVES.</b> En horas de la mañana lluvias de baja intensidad se esperan en Antioquia, occidente de Eje Cafetero y suroccidente del Tolima. Para la tarde se prevé aumento de la nubosidad al occidente y norte de la región con precipitaciones ligeras en Antioquia, eje cafetero y áreas de montaña de Valle y Cauca. En la noche se prevé se estima se mantengan condiciones de tiempo seco en amplios sectores de la región, no obstante son probables lluvias en áreas de montaña de Valle, Cauca, sectores de Risaralda y occidente de Antioquia.</p> <p><b>VIERNES.</b> En la jornada se estima cielo entre parcial y mayormente cubierto con lluvias sobre el norte y centro de la región las más intensas en horas de la tarde y noche sobre sectores de Antioquia, los santanderes, Quindío y Risaralda; lluvias de menor intensidad en sectores de Boyacá, Cundinamarca y norte de Huila.</p>
<p><b>INSULAR PACÍFICA</b></p>	<p><b>JUEVES.</b> Nubosidad variada con probabilidad de lloviznas en horas de la mañana y lluvias moderadas en la noche en Gorgona, para Malpelo se prevé condiciones de tiempo seco y amplios intervalos de sol durante la jornada.</p> <p><b>VIERNES.</b> Persistirán las condiciones nubosas con precipitaciones entre ligeras y moderadas a lo largo de la jornada, las más intensas en horas de la tarde y la noche. En Malpelo durante la jornada, prevalecerá el tiempo seco con escasa nubosidad.</p>
<p><b>PACÍFICA</b></p>	<p><b>JUEVES.</b> Durante las primeras horas del día se prevé cielo mayormente cubierto con lluvias en sectores de sur de Chocó, Valle del Cauca, y Cauca. Aumento de nubosidad con precipitaciones al sur del Chocó y sectores del litoral de Valle del Cauca y Cauca. No se descarta actividad eléctrica. Durante la noche se prevé se mantengan lluvias en sectores del litoral de Cauca, Valle del Cauca y Nariño y amplios sectores de Chocó. Probabilidad de actividad eléctrica.</p> <p><b>VIERNES.</b> Abúndate nubosidad a lo largo de la jornada con precipitaciones de variada intensidad, las más fuertes se esperan en Valle y Cauca en horas de la mañana y en horas de la tarde y noche en Chocó. Alta probabilidad de descargas eléctricas.</p>
<p><b>OCÉANO PACÍFICO</b></p>	<p><b>JUEVES.</b> Sobre el centro y sur de la cuenca Pacífica colombiana, tanto mar adentro como en cercanías a sus costas son posibles lluvias entre moderadas y fuertes, particularmente en horas de la tarde y noche. Alta posibilidad de descargas eléctricas.</p> <p><b>VIERNES.</b> Se espera cielo mayormente nublado con lluvias de variada intensidad a lo largo del océano Pacífico colombiano incluidas sus costas, las más fuertes se esperan en horas de la mañana y nuevamente en la noche.</p>

**Planeando tu día?**  
 Descarga YA y conoce...



Consúltalo a diario y únete a la Cultura del Pronóstico del IDEAM

Disponible para  



# PRONÓSTICO METEOROLÓGICO





Jueves 12 y viernes 13 de octubre de 2017

REGIÓN	PRONÓSTICO
<p><b>ORINOQUÍA</b></p>	<p><b>JUEVES.</b> En la mañana se estiman lluvias ligeras en sectores de Vichada, el resto del área con tiempo seco, nubosidad escasa y amplios intervalos de sol. Prevalecerían las condiciones de tiempo seco y cielo mayormente despejado, no obstante no se descartan lluvias al oriente de el Vichada. En horas de la noche se prevé tiempo seco en gran parte del área sin embargo no se descartan algunas lloviznas ligeras en sectores de Casanare y oriente del Meta, así como en amplios sectores de Vichada.</p> <p><b>VIERNES.</b> Las precipitaciones se concentrarán en horas de la tarde y la noche en sectores de Vichada, oriente de Casanare y Meta.</p>
<p><b>AMAZONÍA</b></p>	<p><b>JUEVES.</b> En la mañana se pronostican precipitaciones en amplios sectores del Trapecio Amazónico y oriente de Guainía, el resto del área con cielo mayormente despejado y predominio de tiempo seco. Se mantendrán condiciones de tiempo seco con lluvias ligeras al oriente de la región, especialmente en el Trapecio Amazónico, sectores del oriente de Vaupés y suroriente de Guainía. En horas de la noche se prevé aumento de la nubosidad y precipitaciones variadas en sectores del oriente de Vaupés Guainía y Amazonas, lloviznas y densa nubosidad es probable en sectores aledaños al piedemonte de Caquetá y noroccidente de Putumayo.</p> <p><b>VIERNES.</b> Nubes densas a lo largo de la jornada con probabilidad de lluvias en el oriente de Amazonas, Vaupés, Guainía y Caquetá en horas de la tarde y la noche.</p>

Planeando tu día?  
 Descarga YA y conoce...



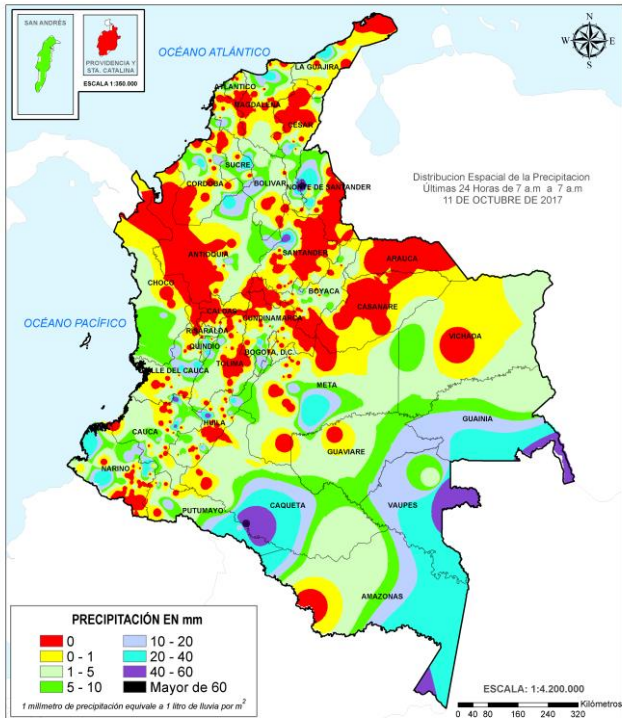
Consúltalo a diario y únete a  
 la Cultura del Pronóstico del IDEAM

Disponible para  

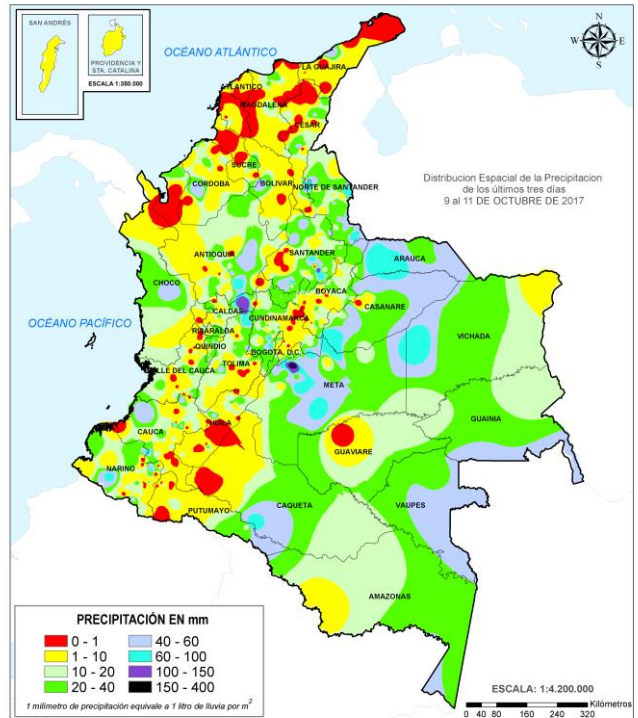


# MAPAS DE PRECIPITACIÓN

**Precipitación diaria:** desde las 7:00 a. m. del día miércoles 11 de octubre hasta las 7:00 a.m. del día jueves 12 de octubre de 2017.



**Precipitación de los últimos 3 días:** desde las 7:00 a.m. del día lunes 09 de octubre hasta las 7:00 a. m. del día jueves 12 de octubre de 2017.



## ALERTAS VIGENTES E INFORMACIÓN ADICIONAL

Para mayor información sobre el pronóstico del estado del tiempo, informes técnicos diarios, comunicados especiales, mapas diarios de temperaturas máximas y mínimas e información diaria de precipitación se sugiere consultar los siguientes enlaces:

- [MAPA DIARIO DE TEMPERATURA MÁXIMA.](#)
- [MAPA DIARIO DE TEMPERATURA MÍNIMA.](#)
- [INFORMACIÓN DIARIA DE PRECIPITACIÓN Y TEMPERATURA DE LOS PRINCIPALES AEROPUERTOS DEL PAÍS.](#)
- [MOSAICO MAPAS DE PRECIPITACIÓN DIARIA EN MILÍMETROS.](#)

# ALERTAS POR NIVELES DE LOS RÍOS

## REGIÓN CARIBE

### SITIOS PARA LOS CUALES SE GENERA LA ALERTA

#### **NIVELES ALTOS EN LA CUENCA DEL RÍO SAN JORGE.**

Se mantiene esta alerta dado que los niveles de agua se encuentran por encima del umbral de alerta naranja, muy cerca del umbral de alerta roja, niveles altos que se están registrando a lo largo del río San Jorge, con valores que superan la cota crítica de afectación a la altura del municipio de Montelíbano; adicionalmente durante los próximos días se pronostica persistan las lluvias de variada intensidad sobre la cuenca aportante. Por ésta situación se previene a pobladores de sectores bajos, especialmente en el sector Montelíbano - La Apartada - Buenavista (departamento de Córdoba), ante la posibilidad de afectaciones por desbordamientos e inundaciones en sectores rurales y urbanos.

#### **NIVELES ALTOS EN LA CUENCA BAJA DEL RÍO CAUCA ENTRE EL MUNICIPIO DE NECHÍ (ANTIOQUIA) Y ACHÍ (BOLÍVAR).**

Los niveles del río Cauca a la altura del municipio de San Jacinto del Cauca (Bolívar) y Guaranda (Sucre), se encuentran sobrepasando la cota crítica de afectación, como resultado de las lluvias fuertes que se han registrado en la parte baja de la cuenca. El IDEAM mantiene la recomendación a la población en general y autoridades locales y regionales de Gestión del Riesgo mantener atento seguimiento al comportamiento de los niveles del río, ante posibles afectaciones que se puedan estar presentando por desbordamientos e inundaciones en sectores rurales y urbanos de estos municipios.

#### **CRECIENTE EN EL RÍO ARIGUANÍ**

Se mantiene esta alerta dado que se están registrando crecientes en el río Ariguaní que superan el umbral de alerta naranja y rondan el umbral de alerta roja, producto de las lluvias de variada intensidad que se han presentado en los últimos días en inmediaciones de la Sierra Nevada de Santa Marta. Igualmente, se pronostica se reactiven las lluvias durante los próximos días en la región. El IDEAM mantiene la recomendación a la población en general y autoridades locales y regionales de Gestión del Riesgo mantener atento seguimiento al comportamiento de los niveles del río, ante posibles afectaciones que se puedan presentar por desbordamientos e inundaciones en sectores rurales y urbanos.

**ALERTA  
ROJA**

# ALERTAS POR NIVELES DE LOS RÍOS

## REGIÓN CARIBE

### SITIOS PARA LOS CUALES SE GENERA LA ALERTA

#### PROBABILIDAD DE INCREMENTOS SÚBITOS EN LOS RÍOS DEL URABÁ ANTIOQUEÑO.

Se mantiene esta alerta por probabilidad de crecientes súbitas en los ríos que vierten sus aguas al Golfo de Urabá, especialmente para los ríos Mulatos, León, Tanela, Chigorodó, Carepa, Apartadó, Zungo, Grande, Guadualito, Turbo, Currulao y Vijagüal, debido a que se pronostica durante los próximos días persistan las precipitaciones de variada intensidad en el Urabá antioqueño. El IDEAM mantiene la recomendación para que la población en general asentada en las riberas de estos ríos que desembocan en el mar Caribe, se mantenga muy atentos al comportamiento de los niveles.

**ALERTA NARANJA**

#### NIVELES ALTOS EN EL RÍO SINÚ (CUENCA BAJA).

Se baja el nivel de esta alerta dado que comienzan a disminuir los niveles del río Sinú a la altura de Montería, sin embargo se recomienda a las autoridades de Gestión del Riesgo, a pobladores ribereños y en zonas bajas de los municipios Tierralta, Valencia, Morales, Montería, Ceteré, San Pelayo, Carrillo y Lorica, en el departamento de Córdoba, e igual recomendación en las zonas bajas (especialmente en la margen derecha del río), en el sector Montería - Cereté y en inmediaciones de la Ciénaga de Momil, permanezcan atentos ante posibles afectaciones que se puedan estar presentando por desbordamientos e inundaciones.

## REGIÓN PACÍFICO

### SITIOS PARA LOS CUALES SE GENERA LA ALERTA

#### PROBABILIDAD DE CRECIENTES SÚBITAS EN LOS RÍOS BAUDÓ Y DIRECTOS AL PACÍFICO

Se mantiene esta alerta debido a que se espera persistan las lluvias en la región Pacífica, especialmente al occidente del departamento del Chocó. El IDEAM recomienda a las autoridades de Gestión de Riesgo y a la población ribereña en general mantener atento seguimiento al comportamiento de los niveles de estos ríos y sus afluentes, ante la probabilidad de crecientes súbitas.

**ALERTA NARANJA**



# ALERTAS POR NIVELES DE LOS RÍOS

## REGIÓN ANDINA

### SITIOS PARA LOS CUALES SE GENERA LA ALERTA

**ALERTA  
 NARANJA**

#### **PROBABILIDAD DE CRECIENTES SÚBITAS EN LOS RÍOS DE MONTAÑA DEL DEPARTAMENTO DE ANTIOQUIA.**

Se mantiene esta alerta debido a la persistencia de lluvias en algunos sectores altos de las cuencas de los ríos Medellín, Porce, Tarazá, Man, Dabeiba, Tenche, Segovia, Tigüí, El Bagre, Nechí, Nare, Tamar e Ita, San Juan, la quebrada La Liboriana y sus afluentes, por lo que se pueden presentar incrementos súbitos en los niveles. Igualmente a la altura de Puerto Triunfo el río Magdalena registra niveles muy altos, presentando afectaciones en sectores urbanos y rurales. El IDEAM mantiene la recomendación a la población en general y autoridades locales y regionales de Gestión del Riesgo mantener atento seguimiento al comportamiento en los niveles de estos ríos y quebradas.

#### **PROBABILIDAD DE CRECIENTES SÚBITAS EN LOS RÍOS DE LA REGIÓN DEL CATATUMBO.**

Se mantiene la alerta dado las fuertes lluvias que se han presentado en las últimas horas en la región del Catatumbo, por lo que se prevé nuevos incrementos en los niveles de los ríos Algodonal, Pamplonita, Zulia, Zulasquilla, Táchira, Sardinata, Tarra, Tibú, Presidente, Margua y Cobugon. El IDEAM mantiene la recomendación a la población en general y a las autoridades de Gestión del Riesgo mantener seguimiento en el comportamiento de los niveles de estos ríos.

# ALERTAS POR NIVELES DE LOS RÍOS

## REGIÓN ANDINA

### SITIOS PARA LOS CUALES SE GENERA LA ALERTA

#### **SE PREVÉ CRECIENTES SÚBITAS EN LA CUENCA DE LOS RÍOS LA MIEL Y GUARINÓ.**

Se genera esta alerta debido a las lluvias torrenciales registradas a la altura de las estaciones de Samaná (Caldas), La Victoria (Caldas) y Albania (Tolima), con posibilidad de presentar incrementos moderados en los ríos La Miel y Guarinó, así como sus tributarios. Se recomienda a los pobladores de las zonas ribereñas bajas estar atentos al comportamiento de estos ríos y sus afluentes, dado que se pronostica persistan las lluvias durante los próximos días en la región.

#### **PROBABILIDAD DE CRECIENTES SÚBITAS EN LA CUENCA DEL RÍO LEBRIJA.**

Se disminuye el nivel de esta alerta dado que descienden los niveles en el río Lebrija, y se pronostica disminuyan las precipitaciones sobre el departamento de Santander, sin embargo se conserva la alerta de forma preventiva en caso dado que se presenten nuevos incrementos de niveles. Se recomienda a la población ribereña y a las autoridades de Gestión del Riesgo permanecer atentos al comportamiento en los niveles del río Lebrija y sus afluentes.

#### **SE PREVÉ CRECIENTES SÚBITAS EN LOS RÍOS DEL EJE CAFETERO.**

Se mantiene esta alerta debido a las lluvias de carácter moderado que han registrado en el Eje Cafetero, por lo que se pueden presentar incrementos moderados en ríos Otún (municipio de Dos Quebradas y la ciudad de Pereira, Risaralda), La Vieja (municipio de Caicedonia, Valle del Cauca), Chinchiná (municipio de Palestina, Caldas), Risaralda (municipio de Belalcázar, Caldas), Mapa (municipio de Apia, Risaralda), Arma (municipio de Aguadas, Caldas), Guarinó (municipio de Manzanares, Caldas), Tapias y sus afluentes, entre otros. Se recomienda a los pobladores de las zonas ribereñas bajas estar atentos al comportamiento de estos ríos y sus afluentes, dado que se pronostica persistan las lluvias durante los próximos días en la región.

**ALERTA AMARILLA**

# ALERTAS POR NIVELES DE LOS RÍOS

## REGIÓN ANDINA

### SITIOS PARA LOS CUALES SE GENERA LA ALERTA

#### PROBABILIDAD DE CRECIENTES SÚBITAS EN LOS RÍOS CARARE, SUÁREZ Y OPÓN.

Se mantiene esta alerta de forma preventiva dado que se espera incrementos de niveles en las cuencas de los ríos en mención en respuesta a las lluvias presentadas a lo largo de todo el día.

#### PROBABILIDAD DE CRECIENTE SÚBITA EN EL RÍO NEGRO Y SUMAPAZ

Se extiende esta alerta para los ríos Sumapáz y Negro debido a que se prevé incremento moderado en el nivel producto de las persistentes lluvias de carácter moderado a fuerte inclusive con tormenta eléctrica que se han presentado en la región. Se recomienda a los pobladores ribereños estar atentos al comportamiento en los niveles del río, ya que se pronostica continúen las lluvias durante las próximas horas.

#### NIVELES ALTOS EN EL RIO MAGDALENA EN SU CUENCA MEDIA Y BAJA

Se mantiene en alerta amarilla en el río Magdalena, dado que el tránsito de la onda de creciente continua manteniendo altos los niveles especialmente en el tramo entre Puerto Wilches y El Banco (Magdalena), siendo ésta condición normal para esta época del año. Se prevé que en las próximas semanas sean mayores éstos incrementos coincidentes con la segunda temporada de lluvias, cuyos aumentos en los niveles se expondrán hasta las zonas bajas de la región Caribe.

**ALERTA  
AMARILLA**

## REGIÓN AMAZONIA

### SITIOS PARA LOS CUALES SE GENERA LA ALERTA

#### PROBABILIDAD DE INCREMENTOS SÚBITOS EN RÍOS DEL PIEDEMONTES AMAZÓNICO ESPECIALMENTE A LOS RÍOS PUTUMAYO Y CAQUETA.

Se genera esta alerta por probables incrementos súbitos en las cuencas altas de los ríos Putumayo y Caquetá debido a registros de lluvias intensas en las últimas horas. El IDEAM recomienda a la población en general mantener atento seguimiento al comportamiento de los niveles tanto en los cauces principales como de los aportantes.

**ALERTA  
AMARILLA**



# ALERTAS POR NIVELES DE LOS RÍOS

## REGIÓN PACÍFICA

### SITIOS PARA LOS CUALES SE GENERA LA ALERTA

#### ALERTA AMARILLA

**PROBABILIDAD CRECIENTES SÚBITAS EN LA CUENCA DEL RÍO SAN JUAN Y CALIMA.**  
Se mantiene esta alerta dadas las precipitaciones que se han registrado a largo de la cuenca, las cuales se prevé favorezcan la ocurrencia de ascensos moderados en los niveles de los ríos San Juan, Calima y sus afluentes en especial el río Sípi. El IDEAM recomienda a las autoridades de Gestión de Riesgo y a la población ribereña en general mantener atento seguimiento al comportamiento de los niveles de estos ríos y sus afluentes, dado que se pronostica persistan las lluvias en la región.

**PROBABILIDAD DE CRECIENTES SÚBITAS EN LOS RÍOS DAGUA Y ANCHICAYÁ**  
Se mantiene esta alerta debido a que se espera persistan las lluvias en la región Pacífica, especialmente al occidente del departamento de Valle del Cauca, por lo que no se descarta la ocurrencias de crecientes súbitas en los ríos Dagua y Anchicayá, que desembocan en la Bahía de Buenaventura. El IDEAM recomienda a las autoridades de Gestión de Riesgo y a la población ribereña en general mantener atento seguimiento al comportamiento de los niveles de estos ríos y sus afluentes, especialmente en Buenaventura.

**PROBABILIDAD DE CRECIENTES SÚBITAS EN LOS RÍOS MIRA, PATÍA, GUAPI Y TELEMBÍ**  
Se genera esta alerta debido a que se espera persistan las lluvias en el sur de la región Pacífica, por lo que no se descarta la ocurrencias de crecientes súbitas en los ríos de montaña De los departamentos de Nariño y Cauca como lo son el Mira, Guapi, Guachicono, Juananbú, Telembí y Patía. El IDEAM recomienda a las autoridades de Gestión de Riesgo y a la población ribereña en general mantener atento seguimiento al comportamiento de los niveles de estos ríos y sus afluentes.

## REGIÓN CARIBE

### SITIOS PARA LOS CUALES SE GENERA LA ALERTA

#### ALERTA AMARILLA

**NIVELES ALTOS EN EL CANAL DEL DIQUE**  
Se mantiene la alerta amarilla en el canal del Dique dado que continúan los valores altos a la altura del municipio de Gambote. El IDEAM mantiene la recomendación a pobladores en general y autoridades locales de Gestión del Riesgo mantener atento seguimiento al comportamiento del nivel.

# ALERTAS POR NIVELES DE LOS RÍOS

## REGIÓN CARIBE

### SITIOS PARA LOS CUALES SE GENERA LA ALERTA

**ALERTA AMARILLA**

**PROBABILIDAD DE CRECIENTES SÚBITAS EN RÍOS, QUEBRADAS Y ARROYOS DE LA REGION CARIBE ESPECIALMENTE RÍOS QUE DESCENDEN DE LA SIERRA NEVADA DE SANTA MARTA.**

Debido a las lluvias de variada intensidad en la zona se recomienda especial atención sobre varias corrientes que descienden de la Sierra Nevada de Santa Marta, especialmente los que vierten sus aguas a la Ciénaga Grande de Santa Marta, como son Quebrada la Aguja, río Frío, río Sevilla, río Tucurínca, río Aractaca, río Piedras y el río San Sebastián o Fundación, ante la posibilidad de crecientes súbitas. Dicha recomendación se extiende también a lo largo de las cuencas altas, medias y bajas de los ríos Minca, Manzanares, Piedras y Mendihuaca, al igual que para los ríos Guatapurí y Cesarito, afluentes al río Cesar. Adicionalmente, se debe continuar atento ante la ocurrencia de crecientes súbitas en los ríos, quebradas y arroyos de los departamentos de Magdalena, Cesar, Atlántico, Bolívar, Sucre y Córdoba. El IDEAM recomienda a la ciudadanía en general estar atentos al comportamiento y fluctuaciones de los niveles de estos ríos, quebradas y arroyos, especial atención a los arroyos de Barranquilla.

## REGIÓN ORINOQUIA

### SITIOS PARA LOS CUALES SE GENERA LA ALERTA

**ALERTA AMARILLA**

**PROBABILIDAD DE INCREMENTOS SÚBITOS EN RÍOS DEL PIEDEMONTE DE LOS DEPARTAMENTOS DEL ARAUCA, META Y CASANARE.**

Se mantiene esta alerta por probables incrementos súbitos en los ríos Arauca, Guayuriba, Guatiquía, Negro, Guacavía, Humea, Cravo Norte y Cravo Sur, Ariari, Guejar y Guayabero, afluentes del río Guaviare, entre otros. El IDEAM recomienda a la población en general mantener atento seguimiento al comportamiento de los niveles tanto del cauce principal del río Meta como de sus aportantes. Se destaca las lluvias que se registraron sobre sectores de cuencas aportantes al río Meta como los ríos Pauto, aportantes al embalse de Guavio, Yucao, Téa, y Guayuriba. Se recomienda a las poblaciones ribereñas tener cuidado con el aumento en los niveles del río Guatiquía, tributario del río Meta, se presentan precipitaciones en los últimos días, lo mismo que en varios de sus afluentes (se destacan los ríos Upía, Ocoa y Guacavía).

# ALERTAS POR AMENAZAS DE INCENDIOS DE LA COBERTURA VEGETAL

**ALERTA ROJA:**

Amenaza Alta o muy alta de ocurrencia de incendios de la cobertura vegetal en zonas de bosques, cultivos y pastos, localizados en los siguientes municipios y sectores aledaños:

**ALERTA NARANJA:**

Amenaza moderada de ocurrencia de incendios de la cobertura vegetal en zonas de bosques, cultivos y pastos, localizados en los siguientes municipios y sectores aledaños:

## REGIÓN CARIBE

### SITIOS PARA LOS CUALES SE GENERA LA ALERTA

**ALERTA  
NARANJA**

**BOLÍVAR:** Magangué

**CESAR:** Curumaní

**LA GUAJIRA:** Barrancas, Manaure, Uribia.

**SUCRE:** Chalán, Colosó, Los Palmitos, Morroa, Sampués, Tolú, Tolviejo.

## REGIÓN ANDINA

### SITIOS PARA LOS CUALES SE GENERA LA ALERTA

**ALERTA  
NARANJA**

**BOYACÁ:** Cuitiva, Iza, Firavitoba, Tota.,

**CUNDINAMARCA:** Guachetá, Guasca.

**HUILA:** Colombia y Villavieja

*Especial atención en los Parques Nacionales Naturales Galeras y Las Hermosas.*



# ALERTAS POR AMENAZAS DE DESLIZAMIENTO

## ALERTA ROJA:

Amenaza alta a muy alta por deslizamientos de tierra detonados por lluvias, localizados en los siguientes municipios:

## ALERTA NARANJA:

Amenaza moderada por deslizamientos de tierra detonados por lluvias, localizados en los siguientes municipios:

### REGIÓN PACÍFICO

	<b>SITIOS PARA LOS CUALES SE GENERA LA ALERTA</b>
<b>ALERTA ROJA</b>	<b>CHOCÓ:</b> Bahía Solano (Mutis).

### REGIÓN CARIBE

	<b>SITIOS PARA LOS CUALES SE GENERA LA ALERTA</b>
<b>ALERTA NARANJA</b>	<b>BOLÍVAR:</b> Simití.

### REGIÓN ANDINA

	<b>SITIOS PARA LOS CUALES SE GENERA LA ALERTA</b>
<b>ALERTA NARANJA</b>	<b>ANTIOQUIA:</b> Betulia, Cocorná, San Francisco, San Luis y Titiribi. <b>CALDAS:</b> Norcasia, Pensilvania, Samaná y Victoria. <b>CUNDINAMARCA:</b> Sibaté y Silvania. <b>SANTANDER:</b> Puerto Wilches y Rionegro.

### REGIÓN ORINOQUIA

	<b>SITIOS PARA LOS CUALES SE GENERA LA ALERTA</b>
<b>ALERTA NARANJA</b>	<b>CASANARE:</b> Pore y Támara. <b>META:</b> Acacías, Cubarral, Guamal y Villavicencio.

### REGIÓN PACÍFICO

	<b>SITIOS PARA LOS CUALES SE GENERA LA ALERTA</b>
<b>ALERTA NARANJA</b>	<b>CHOCÓ:</b> Alto Baudó (Pie de Pato), Bojayá (Bellavista), Juradó, Nuquí, Quibdó y Riosucio. <b>NARIÑO:</b> Barbacoas, Francisco Pizarro (Salahonda), Ricaurte y Roberto Payán (San José), Tumaco. <b>VALLE del CAUCA:</b> Buenaventura.

# ALERTAS POR AMENAZAS DE DESLIZAMIENTO

**ALERTA ROJA:**

Amenaza alta a muy alta por deslizamientos de tierra detonados por lluvias, localizados en los siguientes municipios:

**ALERTA NARANJA:**

Amenaza moderada por deslizamientos de tierra detonados por lluvias, localizados en los siguientes municipios:

REGIÓN CARIBE	
SITIOS PARA LOS CUALES SE GENERA LA ALERTA	
<b>ALERTA AMARILLA</b>	<p><b>CESAR:</b> González, La Gloria, Pailitas, Pelaya, Rio de Oro y Valledupar.</p> <p><b>CORDOBA:</b> Puerto Libertador .</p> <p><b>LA GUAJIRA:</b> San Juan del Cesar.</p> <p><b>MAGDALENA:</b> Ciénaga, Fundación y Santa Marta.</p>

REGIÓN ANDINA	
SITIOS PARA LOS CUALES SE GENERA LA ALERTA	
<b>ALERTA AMARILLA</b>	<p><b>ANTIOQUIA:</b> Abejorral, Amagá, Amalfi, Andes, Angelópolis, Anorí, Argelia, Armenia, Briceño, Cáceres, Caldas, Campamento, Cañasgordas, Caracolí, Caramanta, Ciudad Bolívar, Concordia, Dabeiba, Ebéjico, Fredonia, Frontino, Giraldo, Heliconia, Ituango, La Ceja, La Pintada, La Unión, Maceo, Medellín, Montebello, Nariño, Puerto Berrío, Puerto Nare, Puerto Triunfo, Remedios, Salgar, San Carlos, Santa Bárbara, Santa Fe de Antioquia, Segovia, Sonsón, Sopetrán, Tarazá, Tarso, Toledo, Uramita, Urrao, Valdivia, Vegachí, Venecia, Yalí, Yarumal y Yolombó.</p> <p><b>BOYACÁ:</b> Almeida, Aquitania, Berbeo, Betéitiva, Buenavista, Campohermoso, Chinavita, Chita, Chivor, Coper, Corrales, El Espino, Gámeza, Guicán, La Victoria, Labranzagrande, Macanal, Maripí, Miraflores, Mongua, Monquirá, Muzo, Otanche, Pachavita, Páez, Pajarito, Panqueba, Pauna, Paya, Paz de Rio, Pesca, Pisba, Puerto Boyacá, Quípama, Rondón, Saboyá, San José Pare, San Luis de Gaceno, San Pablo de Borbur, Santa María, Santana, Socotá, Sogamoso, Tasco, Tibaná, Tópaga, Turmequé, Umbita y Ventaquemada.</p> <p><b>CUNDINAMARCA:</b> Agua de Dios, Albán, Anapoima, Anolaima, Apulo, Arbeláez, Beltrán, Bituima, Bogotá, D.C., Bojacá, Cabrera, Cachipay, Caparrapí, Cáqueza, Carmen de Carupa, Chaguani, Chipaque, Chocontá, Cucunubá, El Colegio, El Peñón, El Rosal, Facatativá, Fusagasugá, Gachetá, Gama, Granada, Guaduas, Guatavita, Guayabal de Siquima, Guayabetal, Gutiérrez, Jerusalén, La Calera, La Mesa, La Palma, La Peña, La Vega, Lenguaque, Machetá, Medina, Nilo, Nimaima, Nocaima, Pacho, Paime, Pandi, Pasca, Pulí, Quebradanegra, Quetame, Quipile, Ricaurte, San Antonio de Tequendama, San Bernardo, San Cayetano, San Francisco, San Juan de Rioseco, Sasaima, Sesquilé, Soacha, Subachoque, Suesca, Supatá, Sutatausa, Tabio, Tausa, Tena, Tibacuy, Tocaima, Topaipí, Ubalá, Utica, Venecia, Vergara, Vianí, Villagómez, Villapinzón, Villeta, Viotá, Yacopí, Zipacón y Zipaquirá.</p>

# ALERTAS POR AMENAZAS DE DESLIZAMIENTO

**ALERTA ROJA:**

Amenaza alta a muy alta por deslizamientos de tierra detonados por lluvias, localizados en los siguientes municipios:

**ALERTA NARANJA:**

Amenaza moderada por deslizamientos de tierra detonados por lluvias, localizados en los siguientes municipios:

REGIÓN ANDINA	
SITIOS PARA LOS CUALES SE GENERA LA ALERTA	
ALERTA AMARILLA	<b>CALDAS:</b> Aguadas, Chinchiná, Filadelfia, La Merced, Manizales, Manzanares, Marmato, Marquetalia, Marulanda, Neira, Pácora, Salamina, Supia y Villamaria.
	<b>HUILA:</b> Aipe, La Plata y Neiva.
	<b>NORTE DE SANTANDER:</b> Ábrego, Cácosta, Chinácota, Chitagá, Convención, Cucutilla, Durania, El Zulia, Gramalote, Hacarí, Labateca, Lourdes, Ocaña, Pamplona, Salazar, San Calixto, Sardinata, Silos, Teorama, Toledo y Villa Caro.
	<b>QUINDÍO:</b> Calarcá, Córdoba y Salento.
	<b>SANTANDER:</b> Albania, Barbosa, Bolívar, Carcasí, Charalá, Chipatá, Contratación, Coromoro, El Carmen, El Guacamayo, Florián, Floridablanca, Girón, Guavatá, Guepsa, La Belleza, La Paz, Landázuri, Lebrija, Macaravita, Matanza, Mogotes, Oiba, Puente Nacional, San Andrés, San Benito, San Miguel, San Vicente de Chucurí, Santa Helena del Opón, Sucre, Tona, Valle de San José y Vélez.
<b>TOLIMA:</b> Alpujarra, Anzoátegui, Amero (Guayabal), Ataco, Cajamarca, Carmen de Apicalá, Casabianca, Chaparral, Cunday, Dolores, Falan, Fresno, Herveo, Ibagué, Icononzo, Lérica, Líbano, Mariquita, Melgar, Murillo, Natagaima, Palocabildo, Planadas, Purificación, Rioblanco, Roncesvalles, San Antonio, Villahermosa y Villarrica.	

REGIÓN PACÍFICO	
SITIOS PARA LOS CUALES SE GENERA LA ALERTA	
ALERTA AMARILLA	<b>CAUCA:</b> Almaguer, Bolívar, Buenos Aires, Caldono, Corinto, El Tambo, Inzá, Jambaló, La Sierra, La Vega, López, Miranda, Páez (Belalcázar), Rosas, Santa Rosa, Silvia, Suárez, Toribío y Totoró.
	<b>CHOCÓ:</b> El Carmen y Sipí.
	<b>NARIÑO:</b> Albán (San José), Buesaco, Cumbitara, Linares y Samaniego.
<b>VALLE DEL CAUCA:</b> Bolívar, Buga, Bugalagrande, Calima (El Darién), Dagua, El Cerrito, El Dovio, Palmira, San Pedro, Sevilla, Tuluá y Versalles.	



# ALERTAS POR AMENAZAS DE DESLIZAMIENTO

**ALERTA ROJA:**

Amenaza alta a muy alta por deslizamientos de tierra detonados por lluvias, localizados en los siguientes municipios:

**ALERTA NARANJA:**

Amenaza moderada por deslizamientos de tierra detonados por lluvias, localizados en los siguientes municipios:

<b>REGIÓN ORINOQUIA</b>	
<b>ALERTA AMARILLA</b>	<b>SITIOS PARA LOS CUALES SE GENERA LA ALERTA</b>
	<b>ARAUCA:</b> Tame.
	<b>CASANARE:</b> Aguazul, Chámeza, Hato Corozal, La Salina, Nunchía, Paz de Ariporo, Recetor, Sabanalarga, Tauramena y Yopal. <b>META:</b> Cumaral y Restrepo.

<b>REGIÓN AMAZONIA</b>	
<b>ALERTA AMARILLA</b>	<b>SITIOS PARA LOS CUALES SE GENERA LA ALERTA</b>
	<b>CAQUETA:</b> Belén de Los Andaquíes y Morelia.
	<b>PUTUMAYO:</b> Mocoa.

# ALERTAS POR AMENAZAS DE DESLIZAMIENTO

**ALERTA ROJA:**

Amenaza alta a muy alta por deslizamientos de tierra detonados por lluvias, localizados en los siguientes municipios:

**ALERTA NARANJA:**

Amenaza moderada por deslizamientos de tierra detonados por lluvias, localizados en los siguientes municipios:

**SECTORES VIALES IDENTIFICADOS CON POTENCIALIDAD de DESLIZAMIENTOS, EN LOS CUALES GENERAN ALERTAS °**

DEPARTAMENTO	SECTOR VIAL
ANTIOQUIA	Medellín - Cali Medellín - Pereira Medellín – Doradal. Sector Alto de la Pava Dabeiba - Rubicón Glorieta Las Palmas - La Unión Medellín - Glorieta Las Palmas Rubicón - Santafé de Antioquia Santuario - Cruce Ruta 45 (Caño Alegre) Tarazá – Caucasia. Sector Puerto Bélgica
ARAUCA	Paz de Ariporo - La Cabuya
CALDAS	Intersección Jazmín - Estación de Servicio Chinchiná
CASANARE	Barranca de Upía - Monterrey El Secreto - Aguaclara Yopal - Paz de Ariporo
CUNDINAMARCA	Bogotá (El Portal) - Villavicencio
META	Bogotá (El Portal) - Villavicencio Paso Antiguo por el Río Guayuriba Pipiral - Villavicencio Ye de Granada - Paso por el Puente sobre el Río Ocoa
NARIÑO	Junín - Tuquerres Tumaco - Junín
VALLE DEL CAUCA	Buenaventura - Cruce Ruta 40 (Loboguerrero) Intersección Sena - Intersección Citronela

# ALERTAS METEOMARINA

## MAR CARIBE

<p><b>ALERTA NARANJA</b></p>	<p><b>POR TIEMPO LLUVIOSO</b>                  En el occidente y oriente del Caribe colombiano, especialmente en zonas cercanas a la costa del golfo de Urabá, La Guajira, Córdoba, Sucre, Bolívar y Atlántico, se prevén lluvias acompañadas de actividad eléctrica. Por lo anterior, se recomienda a los usuarios de pequeñas embarcaciones consultar con las Capitanías de puerto antes de zarpar y a los habitantes costeros estar atentos a la evolución de las condiciones meteorológicas.</p>
<p><b>ALERTA AMARILLA</b></p>	<p><b>POR PLEAMAR</b>                  Hasta el próximo 14 de octubre, el litoral Caribe estará influenciado por una de las pleamares más significativas del mes debido a la marea astronómica; igualmente, las costas del archipiélago de San Andrés y Providencia estarán afectadas por dicho fenómeno natural hasta el 12 de octubre del presente año. De acuerdo con lo anterior, se recomienda a los habitantes costeros estar atentos a la evolución del fenómeno.</p>

## OCÉANO PACÍFICO

<p><b>ALERTA AMARILLA</b></p>	<p><b>POR TIEMPO LLUVIOSO</b>                  En el centro y sur del Pacífico colombiano, especialmente en zonas cercanas a la costa de Cauca, Valle del Cauca y Nariño; se prevén lluvias acompañadas de tormentas eléctricas a lo largo de la jornada. Por lo anterior, se recomienda a los usuarios de pequeñas embarcaciones consultar con las Capitanías de puerto antes de zarpar y a los habitantes costeros estar atentos a la evolución de las condiciones meteorológicas.</p>
-------------------------------	--



°C: grados Celsius

m: metros

mm: milímetros

msnm: metros sobre nivel del mar

Km/h: kilómetros por hora

HLC: hora local colombiana

**GOES:** Geostationary Operational Environmental Satellites (Satélite Geoestacionario Operacional Ambiental).

**GOES-13** es el designado GOES-Este, localizado en 75° W sobre el ecuador geográfico.

**PNN:** Parque Nacional Natural

**SFF:** Santuario de Fauna y Flora



**ALERTA ROJA. PARA TOMAR ACCIÓN** Advierte al Sistema Nacional de Gestión del Riesgo de Desastres sobre el peligro de un fenómeno y sus efectos adversos sobre la población. Se emite una alerta sólo cuando la identificación de un evento extraordinario indique la amenaza inminente y cuando la gravedad del fenómeno requiera atención prioritaria de los comités departamentales y locales.



**ALERTA NARANJA. PARA PREPARARSE** Indica la amenaza de un fenómeno. No implica riesgo inmediato por lo que es catalogado como un mensaje para informarse y prepararse. El aviso implica vigilancia continua ya que las condiciones son propicias para el desarrollo de un suceso natural.



**ALERTA AMARILLA. PARA INFORMARSE** Se emite cuando las condiciones hidrometeorológicas son favorables para la ocurrencia de un fenómeno natural y pueden aumentar el riesgo según los pronósticos. Por sus características, este nivel está encaminado a informar.

**CONDICIONES NORMALES** Indica que no existe ninguna clase de alerta para la región o zona mencionada.

**OMAR FRANCO** | Director General

**CHRISTIAN EUSCÁTEGUI** | Jefe Oficina del Servicio de Pronósticos y Alertas

**Profesionales de Turno:**

Lisandro Nuñez, Viviana Chivatá, Sonia Bermúdez, Tatiana Rodríguez, Mauricio Torres y David Cortés.

<http://www.ideam.gov.co>

Correos electrónicos: [servicio@ideam.gov.co](mailto:servicio@ideam.gov.co), [alertas@ideam.gov.co](mailto:alertas@ideam.gov.co)

Calle 25D # 96B – 70, Piso 3. Bogotá, D.C., Colombia.

Teléfono: 3075625 Ext. 1334–1336.

**Síganos en:**

