

# INFORME TÉCNICO DIARIO N° 284

El IDEAM comunica al Sistema Nacional de Gestión del Riesgo (SNGR) y al Sistema Nacional Ambiental (SINA).

Bogotá D. C., miércoles 11 de octubre de 2017.

Hora de actualización:  
11:56 a. m.

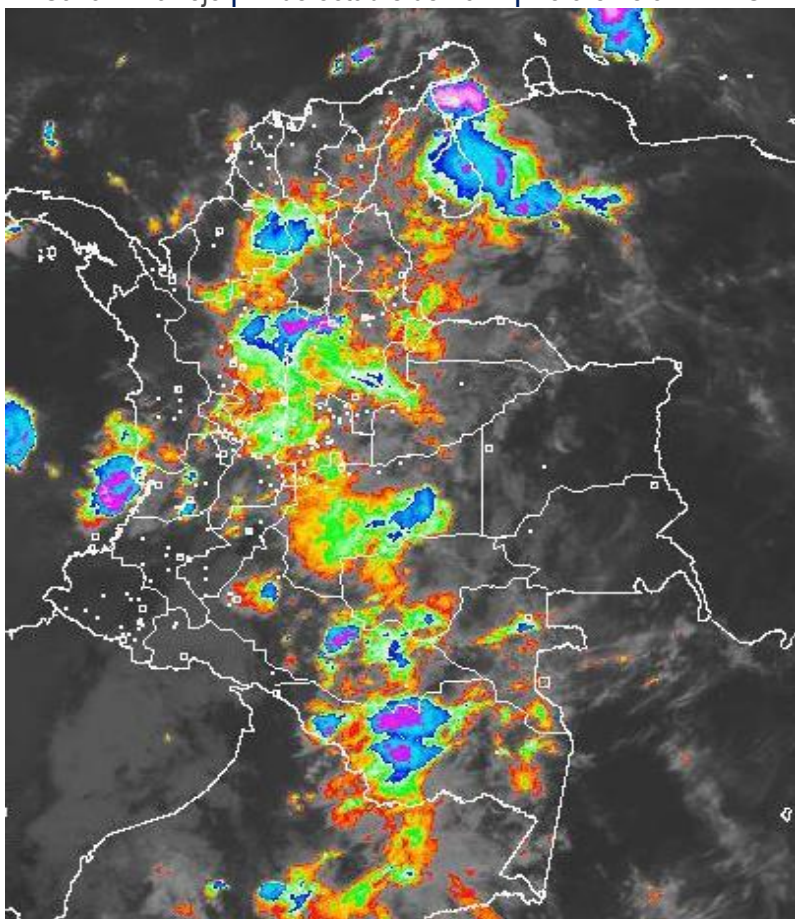


## CONDICIONES HIDROMETEOROLÓGICAS ACTUALES

Durante las últimas horas han prevalecido las condiciones de cielo mayormente nublado en diversos sectores del territorio nacional, presentando las lluvias más fuertes y con presencia de actividad eléctrica en Antioquia, occidente de Cundinamarca, Caldas, norte de Tolima, Meta, Casanare y Arauca. Para el día de hoy, Debido al tránsito de una onda tropical se prevén lluvias fuertes en diversos sectores de la región Caribe, Centro y norte de la región Pacífica, Magdalena medio, occidente de Antioquia y diversos sectores de Caquetá y Putumayo. Alta probabilidad de actividad eléctrica en los momentos de lluvia intensa.

## IMAGEN SATELITAL

Canal Infrarrojo | 11 de octubre de 2017 | Hora 8:15 a.m. HLC



Consulte todos los días el pronóstico del tiempo y las alertas hidrometeorológicas vigentes del IDEAM, en un formato de calidad. Alrededor de las 7:30 a. m. está a disposición del público en [www.ideam.gov.co](http://www.ideam.gov.co).

Se puede ver también en dispositivos móviles **AQUÍ**





# LO MÁS DESTACADO

## LLUVIAS REGISTRADAS EN LAS ÚLTIMAS 24 HORAS

- En las últimas 24 horas se presentó un incremento importante de las precipitaciones, las cuales principalmente se concentraron en las regiones Orinoquia y Andina (especialmente en el centro). La mayor precipitación se presentó en el municipio de **Samaná (Caldas), con 136.0 mm.**

## ALERTA ROJA

- Por niveles muy altos en varias corrientes de los siguientes departamentos de: Córdoba, Antioquia, Bolívar y Cesar.
- Por probabilidad alta de deslizamientos de tierra detonados por lluvias, en sectores inestables o de alta pendiente, localizados en municipios de las regiones Orinoquia, Andina y Pacífica.

## ALERTA NARANJA

- Por crecientes súbitas en varias corrientes de los siguientes departamentos de: Chocó, Antioquia, Norte de Santander y Santander.
- Por probabilidad moderada de deslizamientos de tierra detonados por lluvias, en sectores inestables o de alta pendiente, localizados en áreas de las regiones Caribe, Andina, Pacífica, Orinoquia y Amazonía.
- Por probabilidad moderada de ocurrencia de incendios forestales en las regiones Caribe y Andina.

## ALERTA AMARILLA

- Por niveles con moderada tendencia al ascenso en los siguientes departamentos: Valle del Cauca, Cauca, Santander, Antioquia, Magdalena, Bolívar, Atlántico, Meta, Casanare y Arauca.
- Por probabilidad baja de deslizamientos de tierra detonados por lluvias, en sectores inestables o de alta pendiente, localizados en amplias áreas de las regiones Caribe, Andina, Pacífica, Orinoquia y Amazonía.
- Por pleamar en el mar Caribe y el Océano Pacífico.
- Por tiempo lluvioso en el mar Caribe y en el Océano Pacífico.

# PRONÓSTICO CONDICIONES METEOROLÓGICAS ESPECIALES

## ÁREA DEL VOLCÁN GALERAS

En las horas de la mañana se prevé tiempo seco. Después del mediodía se incrementará la nubosidad con precipitaciones.

EL SERVICIO GEOLÓGICO COLOMBIANO reporta en nivel AMARILLO (III): CAMBIOS EN EL COMPORTAMIENTO DE LA ACTIVIDAD VOLCÁNICA. Lat:155 Lon:-77.37

ELEVACIÓN (pies)	DIRECCIÓN	VELOCIDAD	
		NUDOS	Km/h
10,000	SURESTE	0 - 5	0 - 9
18,000	SUR	0 - 5	0 - 9
24,000	VARIABLE	0 - 5	0 - 9
30,000	NORESTE	10 - 15	18 - 27

## ÁREA DEL VOLCÁN NEVADO DEL HUILA

Para las horas de la mañana se estima tiempo seco. En la tarde y noche mayor nubosidad con precipitaciones entre ligeras y moderadas.

EL SERVICIO GEOLÓGICO COLOMBIANO reporta en nivel AMARILLO (III): CAMBIOS EN EL COMPORTAMIENTO DE LA ACTIVIDAD VOLCÁNICA. Lat:2.92 Lon:-76.05

ELEVACIÓN (pies)	DIRECCIÓN	VELOCIDAD	
		NUDOS	Km/h
10,000	SURESTE	0 - 5	0 - 9
18,000	ESTE	5 - 10	9 - 18
24,000	NORESTE	0 - 5	0 - 9
30,000	ESTE	15 - 20	27 - 36

## ÁREA DEL VOLCÁN CERRO MACHÍN

Para las horas de la mañana se estima tiempo seco. En la tarde y noche mayor nubosidad con precipitaciones entre ligeras y moderadas.

EL SERVICIO GEOLÓGICO COLOMBIANO reporta en nivel AMARILLO (III): CAMBIOS EN EL COMPORTAMIENTO DE LA ACTIVIDAD VOLCÁNICA. Lat:4.80 Lon:-75.62

ELEVACIÓN (pies)	DIRECCIÓN	VELOCIDAD	
		NUDOS	Km/h
10,000	SUR	0 - 5	0 - 9
18,000	SURESTE	5 - 10	9 - 18
24,000	SURESTE	0 - 5	0 - 9
30,000	NORESTE	0 - 5	0 - 9

## ÁREA DEL VOLCÁN NEVADO DEL RUIZ

A lo largo de la jornada se estima cielo entre parcial y mayormente cubierto con predominio de tiempo seco.

EL SERVICIO GEOLÓGICO COLOMBIANO reporta en nivel AMARILLO (III): CAMBIOS EN EL COMPORTAMIENTO DE LA ACTIVIDAD VOLCÁNICA. Lat:4.89 Lon:-75.32

ELEVACIÓN (pies)	DIRECCIÓN	VELOCIDAD	
		NUDOS	Km/h
10,000	SURESTE	0 - 5	0 - 9
18,000	SURESTE	0 - 5	0 - 9
24,000	SUR	0 - 5	0 - 9
30,000	ESTE	0 - 5	0 - 9

## ÁREA DEL COMPLEJO VOLCÁNICO CHILES-CERRO NEGRO DE

Durante las horas de la mañana y tarde se estima tiempo seco con cielo parcialmente cubierto. En la noche son previstas precipitaciones.

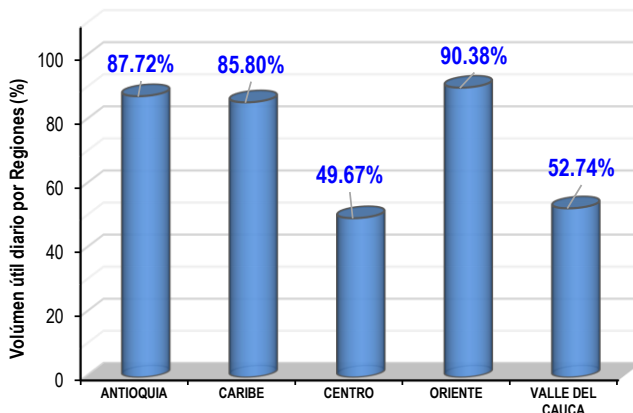
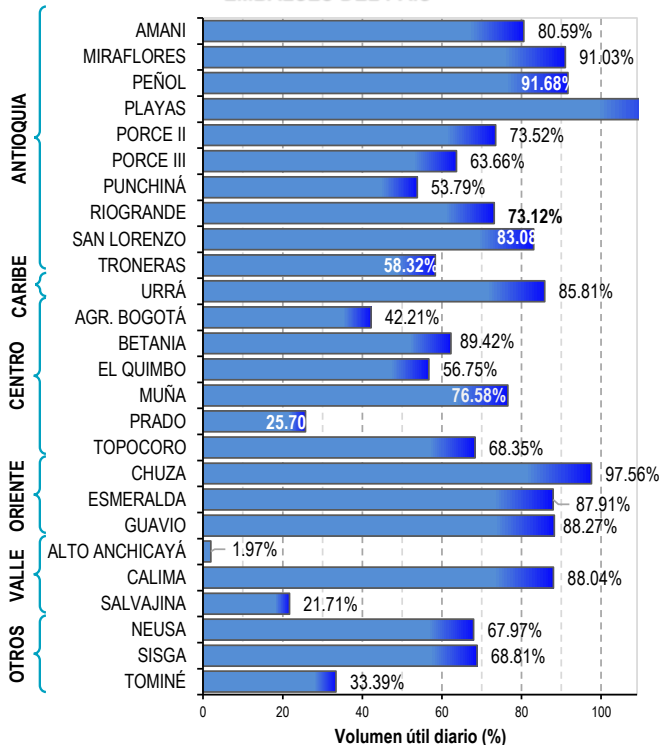
EL SERVICIO GEOLÓGICO COLOMBIANO reporta en nivel AMARILLO (III): CAMBIOS EN EL COMPORTAMIENTO DE LA ACTIVIDAD VOLCÁNICA. Lat:0.81-Lon:77.93 Lat:0.76 Lon:-77.95

ELEVACIÓN (pies)	DIRECCIÓN	VELOCIDAD	
		NUDOS	Km/h
10,000	SURESTE	0 - 5	0 - 9
18,000	SURESTE	0 - 5	0 - 9
24,000	SUR	0 - 5	0 - 9
30,000	NORESTE	10 - 15	18 - 27

# ESTADO DE LOS EMBALSES

A continuación se relaciona el volumen útil diario de los principales embalses del país (expresado en porcentaje), de acuerdo con la información reportada por XM S.A. E.S.P en la siguiente dirección electrónica: <http://ido.xm.com.co/ido/SitePages/hidrologia.aspx?q=reservas>

## VOLUMEN ÚTIL DIARIO EN LOS PRINCIPALES EMBALSES DEL PAÍS



Para estar informado diariamente de lo que pasa con el **pronóstico del tiempo y las alertas.**

Síguenos en Twitter  
**@IDEAMColombia**



## PRECIPITACIONES

A continuación se relacionan los municipios donde en las últimas 24 horas se registraron precipitaciones iguales o superiores a 50.0 mm.

Se aclara que las precipitaciones indicadas en los municipios, realmente corresponden a aquellos puntos en los cuales el IDEAM tiene estaciones de monitoreo, pero no necesariamente quiere decir que el dato corresponda a las lluvias que se presentaron directamente sobre el área urbana en donde se concentra la mayor población. En ocasiones la estación sobre la cual se destaca el mayor valor de precipitación, a pesar de pertenecer al municipio, puede quedar alejada del centro poblado principal.

DEPARTAMENTO	MUNICIPIO
<b>ANTIOQUIA</b>	San Francisco (64.0), Vegachí (55.0).
<b>ARAUCA</b>	Tame (96.0).
<b>CALDAS</b>	<b>Samaná (136.0)</b> , Victoria (127.2).
<b>CASANARE</b>	Villanueva (92.0), Sabanalarga (78.0), Yopal (58.6), Aguazul (52.5), Paz de Ariporo (52.2).
<b>CUNDINAMARCA</b>	Bogotá D. C.(62.6), Sibaté (55.3).
<b>META</b>	Acacías (135.0), Cabuyaro (85.0), Barranca de Upía (71.0), Guamal (61.0), Vistahermosa (56.0), Fuente de Oro (55.0).
<b>NORTE DE SANTANDER</b>	Cúcuta (78.0).
<b>SANTANDER</b>	Bolívar (63.5), Encino (58.2).
<b>TOLIMA</b>	Mariquita (106.0), Armero-Guayabal (70.0).
<b>VICHADA</b>	Cumaribo (58.0).

Para estar informado diariamente de lo que pasa con el pronóstico del tiempo y las alertas.

Síguenos en Twitter @IDEAMColombia



## TEMPERATURAS MÁXIMAS

A continuación se relacionan los municipios donde en las últimas 24 horas se registraron temperaturas iguales o superiores a 35.0 °C.

Se aclara que las temperaturas indicadas en los municipios, realmente corresponden a aquellos puntos en los cuales el IDEAM tiene estaciones de monitoreo, pero no necesariamente quiere decir que el dato corresponda a las temperaturas que se presentaron directamente sobre el casco urbano en donde se concentra la mayor población. En ocasiones la estación sobre la cual se destaca el mayor valor de temperatura, a pesar de pertenecer al municipio, puede quedar alejada del centro poblado principal.

DEPARTAMENTO	MUNICIPIO
<b>BOLÍVAR</b>	Zambrano (35.0).
<b>CESAR</b>	Valledupar (36.0), Bosconia (35.6), Chiriguaná (35.0).
<b>CUNDINAMARCA</b>	Jerusalén (36.0).
<b>HUILA</b>	Villavieja (36.0), Neiva (35.0).
<b>LA GUAJIRA</b>	Uribe (36.8), Riohacha (35.4), Manaure (35.2).
<b>TOLIMA</b>	Prado (38.0), Natagaima (36.8).

# PRONÓSTICO METEOROLÓGICO

Miércoles 11 y jueves 12 de octubre de 2017



REGIÓN	PRONÓSTICO
<b>SABANA DE BOGOTÁ</b>	<p><b>MIÉRCOLES.</b> En horas de la mañana se prevé condiciones de cielo mayormente cubierto con lloviznas y/o lluvias ligeras en las zona oriental, occidental y sur de la ciudad. Con lluvias moderadas en el sur de la Sabana. Durante la tarde se espera fortalecimiento de la nubosidad con lluvias entre ligeras y moderadas en amplios sectores de la ciudad y la sabana. Las precipitaciones más fuertes se estiman sobre el norte y suroriente de la zona. En horas de la noche se estiman lluvias ligeras sobre sectores del noroccidente y oriente de la ciudad y la Sabana.</p> <p><b>JUEVES.</b> En la mañana se estima cielo parcialmente cubierto con tiempo seco; a mediados de la tarde de prevén lluvias en zonas sectorizadas del oriente y occidente de la ciudad y de la Sabana. Durante la noche se prevé nubosidad variada con predominio de tiempo seco.</p>
<b>CARIBE</b>	<p><b>MIÉRCOLES.</b> En la mañana se prevé condiciones nubosas en la región, con lluvias de carácter moderado a fuerte en Córdoba y sur de Sucre. Lluvias de menor intensidad en Magdalena, Cesar, Bolívar y estribaciones de la sierra nevada de Santa Marta. En horas de la tarde se prevé aumento de nubosidad con precipitaciones de moderadas a fuertes en sectores del sur de La Guajira, Atlántico, Magdalena, Cesar, Bolívar y sectores del sur de Córdoba y Sucre. No se descartan precipitaciones en el occidente de La Guajira. Probabilidad de descargas eléctricas. Para la noche se prevé cielo mayormente nublado con lluvias en sectores de Cesar, La Guajira y norte de Magdalena. Lluvias más intensas son posibles en el sur de Córdoba, zonas del centro y sur de Sucre y Bolívar.</p> <p><b>JUEVES.</b> En horas de la mañana prevalecerán las condiciones de tiempo seco con cielo parcialmente cubierto en amplios sectores de la región, excepto en áreas de Córdoba, donde se esperan precipitaciones. En horas de la tarde y la noche las lluvias se concentrarán en Córdoba, sectores del sur de Sucre y Bolívar. Predominio de condiciones secas para el resto de la jornada.</p>
<b>ARCHIPIÉLAGO DE SAN ANDRÉS, PROVIDENCIA Y SANTA CATALINA</b>	<p><b>MIÉRCOLES.</b> En horas de la mañana cielo parcialmente cubierto con predominio de tiempo seco. Para la tarde, nubosidad variada con probabilidad baja de lloviznas. En la noche se estima cielo entre parcial y mayormente nublado con predominio de tiempo seco.</p> <p><b>JUEVES.</b> Aunque persistirán las condiciones de tiempo seco con nubosidad variada, no se descartan lloviznas esporádicas, particularmente en horas de la tarde.</p>
<b>MAR CARIBE</b>	<p><b>MIÉRCOLES.</b> Cielo entre parcial y mayormente cubierto con lluvias al occidente y centro del área marítima nacional, especialmente en las primeras horas del día y luego en la noche.</p> <p><b>JUEVES.</b> Cielo entre parcial y mayormente nublado con predominio de tiempo seco al oriente y centro del área, mientras que al occidente no se descartan lluvias sectorizadas en zonas del occidente del área marítima.</p>

Planeando tu día? Descarga YA y conoce...



Consúltalo a diario y únete a la Cultura del Pronóstico del IDEAM

Disponible para  



# PRONÓSTICO METEOROLÓGICO



Miércoles 11 y jueves 12 de octubre de 2017

REGIÓN	PRONÓSTICO
<b>ANDINA</b>	<p><b>MIÉRCOLES.</b> En la mañana se estiman cielo mayormente cubierto en amplios sectores de la región, con precipitaciones en zonas sectorizadas del centro y oriente de Antioquia, eje cafetero, sur de los Santanderes, norte de Tolima, oriente de Huila y diversos sectores de Boyacá y Cundinamarca. En horas de la tarde se prevé lluvias con actividad eléctrica sobre el occidente de Antioquia, sur de Santander, norte de Huila, Boyacá, occidente de Cundinamarca y oriente de Caldas. Precipitaciones menos intensas sobre sectores del centro y oriente de Cundinamarca, Quindío, Risaralda y sectores de montaña de Huila, Cauca y Nariño. En la noche son previstas lluvias en gran parte del centro y norte de la región, las más intensas con actividad eléctrica se esperan sobre sectores de Antioquia, Santanderes, occidente del Altiplano Cundiboyacense; lluvias moderadas al oriente de Huila, norte de Tolima y montañas de Cauca y Nariño.</p> <p><b>JUEVES.</b> En la jornada se estima cielo entre parcial y mayormente cubierto con lluvias sobre el norte y centro de la región las más intensas en horas de la tarde y noche sobre sectores de Antioquia, los Santanderes, Quindío y Risaralda; lluvias de menor intensidad en sectores de Boyacá, Cundinamarca y norte de Huila</p>
<b>INSULAR PACÍFICA</b>	<p><b>MIÉRCOLES.</b> En Malpelo se prevé cielo parcialmente cubierto con predominio de tiempo seco en la mayor parte de la jornada. En Gorgona se estima mayor nubosidad y probabilidad de lluvias a diferentes horas del día, las más fuertes en la noche. Posibilidad de descargas eléctricas.</p> <p><b>JUEVES.</b> Persistirán las condiciones nubosas con precipitaciones entre ligeras y moderadas a lo largo de la jornada, las más intensas en horas de la tarde y la noche. En Malpelo durante la jornada, prevalecerá el tiempo seco con escasa nubosidad.</p>
<b>PACÍFICA</b>	<p><b>MIÉRCOLES.</b> En horas de la mañana se estima cielo parcialmente cubierto con tiempo seco en Chocó, salvo al sur donde son posibles lluvias ligeras; mientras en el litoral de Valle, son posibles precipitaciones entre moderadas y fuertes. Alta probabilidad de descargas eléctricas. En horas de la tarde se esperan precipitaciones a lo largo de la región, las más fuertes y con probabilidad de actividad eléctrica en sectores del sur y norte de Chocó, Valle del Cauca. Lluvias de menor intensidad en diversos sectores de Cauca y Nariño. Durante la noche se estiman lluvias en sectores de los departamentos de Chocó, Cauca, norte de Nariño y Valle del Cauca. Probables descargas eléctricas.</p> <p><b>JUEVES.</b> Abúndate nubosidad a lo largo de la jornada con precipitaciones de variada intensidad, las más fuertes se esperan en Valle y Cauca en horas de la mañana y en horas de la tarde y noche en Chocó. Alta probabilidad de descargas eléctricas.</p>
<b>OCÉANO PACÍFICO</b>	<p><b>MIÉRCOLES.</b> Sobre el centro y sur de la cuenca Pacífica colombiana, tanto mar adentro como en cercanías a sus costas son posibles lluvias entre moderadas y fuertes, particularmente en horas de la mañana y la noche. Alta posibilidad de descargas eléctricas.</p> <p><b>JUEVES.</b> Se espera cielo mayormente nublado con lluvias de variada intensidad a lo largo del océano Pacífico colombiano incluidas sus costas, las más fuertes se esperan en horas de la mañana y nuevamente en la noche.</p>

 **Planeando tu día?**  
Descarga YA y conoce...



**Consúltalo a diario y únete a la Cultura del Pronóstico del IDEAM**

Disponible para  



# PRONÓSTICO METEOROLÓGICO

Miércoles 11 y jueves 12 de octubre de 2017



REGIÓN	PRONÓSTICO
<p><b>ORINOQUÍA</b></p>	<p><b>MIÉRCOLES.</b> En la mañana nubes densas con precipitaciones fuertes en Meta y de menor intensidad en sectores del occidente de Arauca y Casanare. En la tarde se incrementa la nubosidad y se presentarán fuertes lluvias en Vichada. Lluvias moderadas en sectores del piedemonte de Meta y Casanare. Lloviznas en el piedemonte de Arauca. En la noche las lluvias se concentrarán en sectores de Meta y no se descartan lluvias ligeras en el piedemonte llanero.</p> <p><b>JUEVES.</b> Las precipitaciones se concentrarán en horas de la tarde y la noche en sectores de Vichada, oriente de Casanare y Meta.</p>
<p><b>AMAZONÍA</b></p>	<p><b>MIÉRCOLES.</b> Persistirán las condiciones nubosas en horas de la mañana con lluvias de variada intensidad en diversos sectores de Guainía y sectores del oriente de Vaupés, Caquetá y occidente de Amazonas. Lluvias de menor intensidad en el resto de la región. En la tarde se estiman nubosidad variada con lluvias entre ligeras y moderadas en sectores de Guaviare, occidente de Amazonas, oriente de Caquetá y Vaupés. Lloviznas en diversos sectores del piedemonte de Caquetá y Putumayo. En la noche se esperan lluvias en el oriente de Amazonas y Guainía, sectores del occidente de Putumayo y Caquetá, incluido el piedemonte. En el resto de la región se prevé tiempo seco.</p> <p><b>JUEVES.</b> Nubes densas a lo largo de la jornada con probabilidad de lluvias en el oriente de Amazonas, Vaupés, Guainía y Caquetá en horas de la tarde y la noche.</p>

Planeando tu día? Descarga YA y conoce...



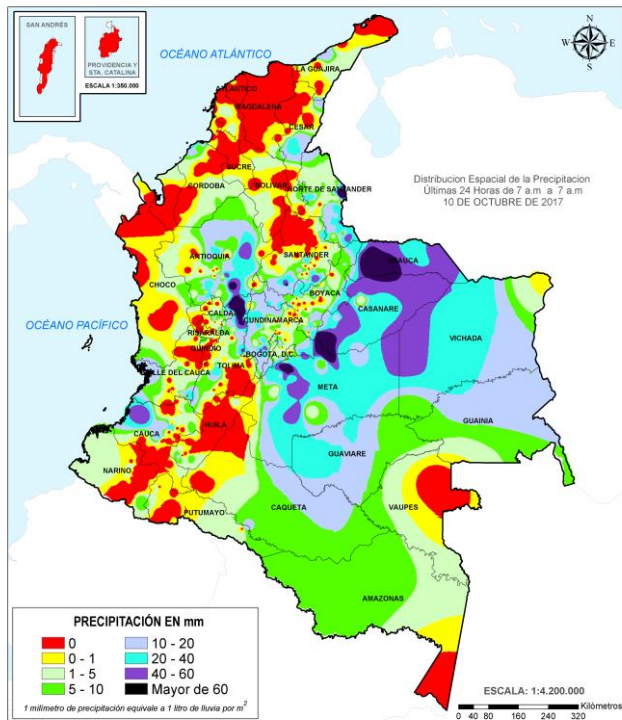
Consúltalo a diario y únete a la Cultura del Pronóstico del IDEAM

Disponible para

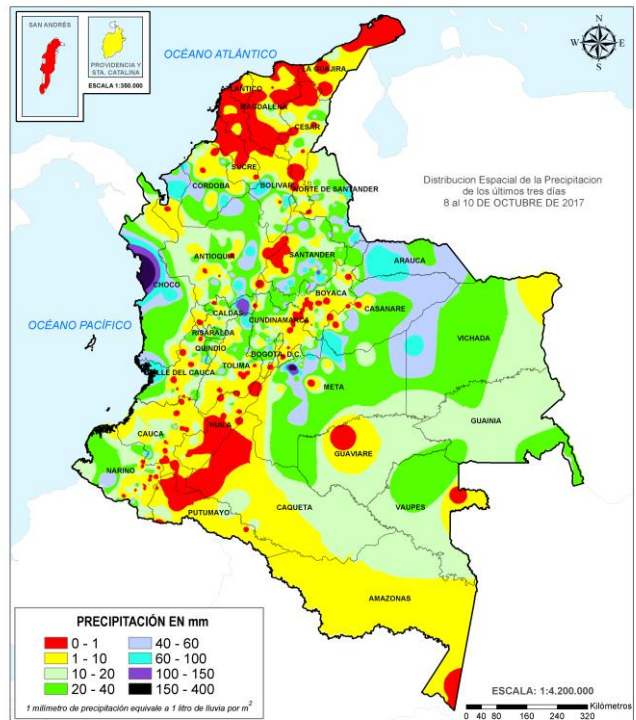


# MAPAS DE PRECIPITACIÓN

**Precipitación diaria:** desde las 7:00 a. m. del día martes 10 de octubre hasta las 7:00 a.m. del día miércoles 11 de octubre de 2017.



**Precipitación de los últimos 3 días:** desde las 7:00 a.m. del día domingo 08 de octubre hasta las 7:00 a. m. del día miércoles 11 de octubre de 2017.



## ALERTAS VIGENTES E INFORMACIÓN ADICIONAL

Para mayor información sobre el pronóstico del estado del tiempo, informes técnicos diarios, comunicados especiales, mapas diarios de temperaturas máximas y mínimas e información diaria de precipitación se sugiere consultar los siguientes enlaces:

- [MAPA DIARIO DE TEMPERATURA MÁXIMA.](#)
- [MAPA DIARIO DE TEMPERATURA MÍNIMA.](#)
- [INFORMACIÓN DIARIA DE PRECIPITACIÓN Y TEMPERATURA DE LOS PRINCIPALES AEROPUERTOS DEL PAÍS.](#)
- [MOSAICO MAPAS DE PRECIPITACIÓN DIARIA EN MILÍMETROS.](#)

# ALERTAS POR NIVELES DE LOS RÍOS

## REGIÓN CARIBE

### SITIOS PARA LOS CUALES SE GENERA LA ALERTA

#### **NIVELES ALTOS EN EL RÍO SINÚ (CUENCA BAJA).**

Se mantiene esta alerta dado que aún continúan altos los niveles del río Sinú, aguas abajo del embalse de Urrá I, de acuerdo con la información obtenida de las estaciones de monitoreo localizadas entre la zona del embalse y Montería. Se recomienda a las autoridades de Gestión del Riesgo, a pobladores ribereños y en zonas bajas de los municipios Tierralta, Valencia, Morales, Montería, Ceteré, San Pelayo, Carrillo y Lorica, en el departamento de Córdoba, e igual recomendación en las zonas bajas (especialmente en la margen derecha del río), en el sector Montería - Cereté y en inmediaciones de la Ciénaga de Momil, permanezcan atentos ante posibles afectaciones que se puedan estar presentando por desbordamientos e inundaciones.

#### **NIVELES ALTOS EN LA CUENCA DEL RÍO SAN JORGE.**

Se mantiene esta alerta dado que los niveles de agua se encuentran por encima del umbral de alerta naranja, muy cerca del umbral de alerta roja, niveles altos que se están registrando a lo largo del río San Jorge, con valores que superan la cota crítica de afectación a la altura del municipio de Montelíbano; adicionalmente durante los próximos días se pronostica persistan las lluvias de variada intensidad sobre la cuenca aportante. Por ésta situación se previene a pobladores de sectores bajos, especialmente en el sector Montelíbano - La Apartada - Buenavista (departamento de Córdoba), ante la posibilidad de afectaciones por desbordamientos e inundaciones en sectores rurales y urbanos.

#### **NIVELES ALTOS EN LA CUENCA BAJA DEL RÍO CAUCA ENTRE EL MUNICIPIO DE NECHÍ (ANTIOQUIA) Y ACHÍ (BOLÍVAR).**

Los niveles del río Cauca a la altura del municipio de San Jacinto del Cauca (Bolívar) y Guaranda (Sucre), se encuentran sobrepasando la cota crítica de afectación, como resultado de las lluvias fuertes que se han registrado en la parte baja de la cuenca. El IDEAM mantiene la recomendación a la población en general y autoridades locales y regionales de Gestión del Riesgo mantener atento seguimiento al comportamiento de los niveles del río, ante posibles afectaciones que se puedan estar presentando por desbordamientos e inundaciones en sectores rurales y urbanos de estos municipios.

**ALERTA  
 ROJA**

# ALERTAS POR NIVELES DE LOS RÍOS

## REGIÓN CARIBE

### SITIOS PARA LOS CUALES SE GENERA LA ALERTA

#### ALERTA ROJA

#### CRECIENTE EN EL RÍO ARIGUANÍ

Se mantiene esta alerta dado que se están registrando crecientes en el río Ariguani que superan el umbral de alerta naranja y rondan el umbral de alerta roja, producto de las lluvias de variada intensidad que se han presentado en los últimos días en inmediaciones de la Sierra Nevada de Santa Marta. Igualmente, se pronostica se reactiven las lluvias durante los próximos días en la región. El IDEAM mantiene la recomendación a la población en general y autoridades locales y regionales de Gestión del Riesgo mantener atento seguimiento al comportamiento de los niveles del río, ante posibles afectaciones que se puedan presentar por desbordamientos e inundaciones en sectores rurales y urbanos.

## REGIÓN ANDINA

### SITIOS PARA LOS CUALES SE GENERA LA ALERTA

#### ALERTA NARANJA

#### PROBABILIDAD DE CRECIENTES SÚBITAS EN LOS RÍOS DE MONTAÑA DEL DEPARTAMENTO DE ANTIOQUIA.

Se mantiene esta alerta debido a la persistencia de lluvias en algunos sectores altos de las cuencas de los ríos Medellín, Porce, Tarazá, Man, Dabeiba, Tenche, Segovia, Tigüí, El Bagre, Nechí, Nare, Tamar e Ita, San Juan, la quebrada La Liboriana y sus afluentes, por lo que se pueden presentar incrementos súbitos en los niveles. Igualmente a la altura de Puerto Triunfo el río Magdalena registra niveles muy altos, presentando afectaciones en sectores urbanos y rurales. El IDEAM mantiene la recomendación a la población en general y autoridades locales y regionales de Gestión del Riesgo mantener atento seguimiento al comportamiento en los niveles de estos ríos y quebradas.

#### PROBABILIDAD DE CRECIENTES SÚBITAS EN LA CUENCA DEL RÍO LEBRIJA.

Se mantiene esta alerta dado que continúan los niveles altos en el río Lebrija, y se pronostica persistan las precipitaciones sobre el departamento de Santander, lo que podría ocasionar incrementos moderados en el río principal y sus aportantes, especialmente en los ríos de Oro y Frio, a la altura de Bucaramanga y el municipio Sabana de Torres (Santander). Se recomienda a la población ribereña y a las autoridades de Gestión del Riesgo permanecer atentos al comportamiento en los niveles del río Lebrija y sus afluentes.

# ALERTAS POR NIVELES DE LOS RÍOS

## REGIÓN ANDINA

### SITIOS PARA LOS CUALES SE GENERA LA ALERTA

#### ALERTA NARANJA

#### PROBABILIDAD DE CRECIENTES SÚBITAS EN LOS RÍOS DE LA REGIÓN DEL CATATUMBO.

Se mantiene la alerta dado las fuertes lluvias que se han presentado en las últimas horas en la región del Catatumbo, por lo que se prevé nuevos incrementos en los niveles de los ríos Algodonal, Pamplonita, Zulia, Zulasquilla, Táchira, Sardinata, Tarra, Tibú, Presidente, Margua y Cobugon. El IDEAM mantiene la recomendación a la población en general y a las autoridades de Gestión del Riesgo mantener seguimiento en el comportamiento de los niveles de estos ríos.

## REGIÓN PACÍFICO

### SITIOS PARA LOS CUALES SE GENERA LA ALERTA

#### ALERTA NARANJA

#### PROBABILIDAD DE CRECIENTES SÚBITAS EN LOS RÍOS BAUDÓ Y DIRECTOS AL PACÍFICO

Se mantiene esta alerta debido a que se espera persistan las lluvias en la región Pacífica, especialmente al occidente del departamento del Chocó. El IDEAM recomienda a las autoridades de Gestión de Riesgo y a la población ribereña en general mantener atento seguimiento al comportamiento de los niveles de estos ríos y sus afluentes, ante la probabilidad de crecientes súbitas.

## REGIÓN CARIBE

### SITIOS PARA LOS CUALES SE GENERA LA ALERTA

#### ALERTA NARANJA

#### PROBABILIDAD DE INCREMENTOS SÚBITOS EN LOS RÍOS DEL URABÁ ANTIOQUEÑO.

Se mantiene esta alerta por probabilidad de crecientes súbitas en los ríos que vierten sus aguas al Golfo de Urabá, especialmente para los ríos Mulatos, León, Tanela, Chigorodó, Carepa, Apartadó, Zungo, Grande, Guadualito, Turbo, Currulao y Vijagüal, debido a que se pronostica durante los próximos días persistan las precipitaciones de variada intensidad en el Urabá antioqueño. El IDEAM mantiene la recomendación para que la población en general asentada en las riberas de estos ríos que desembocan en el mar Caribe, se mantenga muy atentos al comportamiento de los niveles.

# ALERTAS POR NIVELES DE LOS RÍOS

## REGIÓN PACÍFICO

### SITIOS PARA LOS CUALES SE GENERA LA ALERTA

**ALERTA AMARILLA**

#### **PROBABILIDAD CRECIENTES SÚBITAS EN LA CUENCA DEL RÍO SAN JUAN Y CALIMA.**

Se mantiene esta alerta dadas las precipitaciones que se han registrado a largo de la cuenca, las cuales se prevé favorezcan la ocurrencia de ascensos moderados en los niveles de los ríos San Juan, Calima y sus afluentes en especial el río Sipi. El IDEAM recomienda a las autoridades de Gestión de Riesgo y a la población ribereña en general mantener atento seguimiento al comportamiento de los niveles de estos ríos y sus afluentes, dado que se pronostica persistan las lluvias en la región.

#### **PROBABILIDAD DE CRECIENTES SÚBITAS EN LOS RIOS DAGUA Y ANCHICAYÁ**

Se mantiene esta alerta debido a que se espera persistan las lluvias en la región Pacífica, especialmente al occidente del departamento de Valle del Cauca, por lo que no se descarta la ocurrencias de crecientes súbitas en los ríos Dagua y Anchicayá, que desembocan en la Bahía de Buenaventura. El IDEAM recomienda a las autoridades de Gestión de Riesgo y a la población ribereña en general mantener atento seguimiento al comportamiento de los niveles de estos ríos y sus afluentes, especialmente en Buenaventura.

## REGIÓN ANDINA

### SITIOS PARA LOS CUALES SE GENERA LA ALERTA

**ALERTA AMARILLA**

#### **PROBABILIDAD DE CRECIENTES SÚBITAS EN LOS RÍOS CARARE, SUÁREZ Y OPÓN.**

Se mantiene esta alerta de forma preventiva dado que se pronostica persistan las lluvias de variada intensidad en las cuencas de los ríos Carare, Suárez y Opón, por lo que no se descartan nuevos incrementos en los niveles de estos ríos.

#### **PROBABILIDAD DE CRECIENTE SÚBITA EN EL RÍO NEGRO**

Se mantiene esta alerta debido a que se prevé incremento moderado en el nivel del río Negro en el municipio de Caparrapí y Nimaima (Cundinamarca), producto de las persistentes lluvias de carácter moderado a fuerte inclusive con tormenta eléctrica que se han presentado en la región. Se recomienda a los pobladores ribereños estar atentos al comportamiento en los niveles del río, ya que se pronostica continúen las lluvias durante las próximas horas.

#### **NIVELES ALTOS EN EL RIO MAGDALENA EN SU CUENCA MEDIA Y BAJA**

Se mantiene en alerta amarilla en el río Magdalena, dado que el tránsito de la onda de creciente continua manteniendo altos los niveles especialmente en el tramo entre Puerto Wilches y El Banco (Magdalena), siendo ésta condición normal para esta época del año. Se prevé que en las próximas semanas sean mayores éstos incrementos coincidentes con la segunda temporada de lluvias, cuyos aumentos en los niveles se expenderán hasta las zonas bajas de la región Caribe.

# ALERTAS POR NIVELES DE LOS RÍOS

## REGIÓN ANDINA

### SITIOS PARA LOS CUALES SE GENERA LA ALERTA

#### ALERTA AMARILLA

#### SE PREVÉ CRECIENTES SÚBITAS EN LOS RÍOS DEL EJE CAFETERO.

Se genera esta alerta debido a las lluvias de carácter moderado que han registrado en el Eje Cafetero, por lo que se pueden presentar incrementos moderados en ríos Otún (municipio de Dos Quebradas y la ciudad de Pereira, Risaralda), La Vieja (municipio de Caicedonia, Valle del Cauca), Chinchiná (municipio de Palestina, Caldas), Risaralda (municipio de Belalcázar, Caldas), Mapa (municipio de Apia, Risaralda), Arma (municipio de Aguadas, Caldas), Guarínó (municipio de Manzanares, Caldas), Tapias y sus afluentes, entre otros. Se recomienda a los pobladores de las zonas ribereñas bajas estar atentos al comportamiento de estos ríos y sus afluentes, dado que se pronostica persistan las lluvias durante los próximos días en la región.

## REGIÓN CARIBE

### SITIOS PARA LOS CUALES SE GENERA LA ALERTA

#### ALERTA AMARILLA

#### NIVELES ALTOS EN EL CANAL DEL DIQUE

Se mantiene la alerta amarilla en el canal del Dique dado que continúan los valores altos a la altura del municipio de Gambote. El IDEAM mantiene la recomendación a pobladores en general y autoridades locales de Gestión del Riesgo mantener atento seguimiento al comportamiento del nivel.

#### PROBABILIDAD DE CRECIENTES SÚBITAS EN RÍOS, QUEBRADAS Y ARROYOS DE LA REGIÓN CARIBE ESPECIALMENTE RÍOS QUE DESCENDEN DE LA SIERRA NEVADA DE SANTA MARTA.

Debido a las lluvias de variada intensidad en la zona se recomienda especial atención sobre varias corrientes que descienden de la Sierra Nevada de Santa Marta, especialmente los que vierten sus aguas a la Ciénaga Grande de Santa Marta, como son Quebrada la Aguja, río Frío, río Sevilla, río Tucurínca, río Aractaca, río Piedras y el río San Sebastián o Fundación, ante la posibilidad de crecientes súbitas. Dicha recomendación se extiende también a lo largo de las cuencas altas, medias y bajas de los ríos Minca, Manzanares, Piedras y Mendihuaca, al igual que para los ríos Guatapurí y Cesarito, afluentes al río Cesar. Adicionalmente, se debe continuar atento ante la ocurrencia de crecientes súbitas en los ríos, quebradas y arroyos de los departamentos de Magdalena, Cesar, Atlántico, Bolívar, Sucre y Córdoba. El IDEAM recomienda a la ciudadanía en general estar atentos al comportamiento y fluctuaciones de los niveles de estos ríos, quebradas y arroyos, especial atención a los arroyos de Barranquilla.

# ALERTAS POR NIVELES DE LOS RÍOS

## REGIÓN CARIBE

### SITIOS PARA LOS CUALES SE GENERA LA ALERTA

**ALERTA AMARILLA**

#### PROBABILIDAD DE CRECIENTES SÚBITAS EN LA CUENCA DEL RÍO ATRATO.

Se mantiene esta alerta debido a que se pronostica durante los próximos días continúen las lluvias de variada intensidad en la cuenca, las cuales podrían generar la ocurrencia de ascenso moderados a significativos en el río Atrato y sus afluentes tales como los ríos Murri y Bebaramá, entre otros. El IDEAM recomienda a las autoridades locales y regionales de Gestión del Riesgo y población ribereña en general mantengan atento seguimiento al comportamiento de los niveles tanto del cauce principal como de sus afluentes.

## REGIÓN ORINOQUIA

### SITIOS PARA LOS CUALES SE GENERA LA ALERTA

**ALERTA AMARILLA**

#### PROBABILIDAD DE INCREMENTOS SÚBITOS EN RÍOS DEL PIEDEMONTE DE LOS DEPARTAMENTOS DEL ARAUCA, META Y CASANARE.

Se mantiene esta alerta por probables incrementos súbitos en los ríos Arauca, Guayuriba, Guatiquía, Negro, Guacavía, Humea, Cravo Norte y Cravo Sur, Ariari, Guejar y Guayabero, afluentes del río Guaviare, entre otros. El IDEAM recomienda a la población en general mantener atento seguimiento al comportamiento de los niveles tanto del cauce principal del río Meta como de sus aportantes. Se destaca las lluvias que se registraron sobre sectores de cuencas aportantes al río Meta como los ríos Pauto, aportantes al embalse de Guavio, Yucao, Téa, y Guayuriba.

Se recomienda a las poblaciones ribereñas tener cuidado con el aumento en los niveles del río Guatiquía, tributario del río Meta, se presentan precipitaciones en los últimos días, lo mismo que en varios de sus afluentes (se destacan los ríos Upía, Ocoa y Guacavía).

# ALERTAS POR AMENAZAS DE INCENDIOS DE LA COBERTURA VEGETAL

## ALERTA ROJA:

Amenaza Alta o muy alta de ocurrencia de incendios de la cobertura vegetal en zonas de bosques, cultivos y pastos, localizados en los siguientes municipios y sectores aledaños:

## ALERTA NARANJA:

Amenaza moderada de ocurrencia de incendios de la cobertura vegetal en zonas de bosques, cultivos y pastos, localizados en los siguientes municipios y sectores aledaños:

## REGIÓN CARIBE

### SITIOS PARA LOS CUALES SE GENERA LA ALERTA

#### ALERTA NARANJA

**BOLÍVAR:** Magangué  
**CÓRDOBA:** Lorica, San Bernardo Del Viento.  
**LA GUAJIRA:** Barrancas, Manaure, Uribia.  
**SUCRE:** Sampués.

## REGIÓN ANDINA

### SITIOS PARA LOS CUALES SE GENERA LA ALERTA

#### ALERTA NARANJA

**BOYACÁ:** Cúitiva, Iza, Firavitoba, Tota.,  
**CUNDINAMARCA:** Guachetá, Guasca.  
**HUILA:** Colombia.

*Especial atención en los Parques Nacionales Naturales Galeras y Las Hermosas.*



# ALERTAS POR AMENAZAS DE DESLIZAMIENTO

**ALERTA ROJA:**

Amenaza alta a muy alta por deslizamientos de tierra detonados por lluvias, localizados en los siguientes municipios:

**ALERTA NARANJA:**

Amenaza moderada por deslizamientos de tierra detonados por lluvias, localizados en los siguientes municipios:

## REGIÓN PACÍFICO

**ALERTA ROJA**

### SITIOS PARA LOS CUALES SE GENERA LA ALERTA

**CHOCÓ:** Alto Baudó (Pie de Pato), Bahía Solano (Mutis), Bojayá (Bellavista).

## REGIÓN ANDINA

**ALERTA ROJA**

### SITIOS PARA LOS CUALES SE GENERA LA ALERTA

**CALDAS:** Samaná  
**ANTIOQUIA:** Betulia y Titiribí

## REGIÓN ORINOQUIA

**ALERTA ROJA**

### SITIOS PARA LOS CUALES SE GENERA LA ALERTA

**META:** Acacías

## REGIÓN CARIBE

**ALERTA NARANJA**

### SITIOS PARA LOS CUALES SE GENERA LA ALERTA

**BOLÍVAR:** Simití.

## REGIÓN ANDINA

**ALERTA NARANJA**

### SITIOS PARA LOS CUALES SE GENERA LA ALERTA

**ANTIOQUIA:** Argelia, Carmen de Viboral, Cocorná, Nariño, Salgar, San Francisco, San Luis, Sonsón, Vegachí y Yalí.  
**CALDAS:** Marquetalia, Norcasia, Pensilvania y Victoria.  
**CUNDINAMARCA:** Sibaté, Silvania  
**NORTE DE SANTANDER:** Salazar.  
**RISARALDA:** Pereira y Santa Rosa de Cabal.  
**SANTANDER:** Bolivar, Puerto Wilches, Rionegro, Sabana de Torres y Sucre.  
**TOLIMA:** Falan, Fresno, Mariquita y Palocabildo.

# ALERTAS POR AMENAZAS DE DESLIZAMIENTO

**ALERTA ROJA:**

Amenaza alta a muy alta por deslizamientos de tierra detonados por lluvias, localizados en los siguientes municipios:

**ALERTA NARANJA:**

Amenaza moderada por deslizamientos de tierra detonados por lluvias, localizados en los siguientes municipios:

## REGIÓN ORINOQUIA

### SITIOS PARA LOS CUALES SE GENERA LA ALERTA

**ALERTA NARANJA**

**ARAUCA:** Tame.

**CASANARE:** Chámeza, Hato Corozal, Paz de Ariporo, Pore, Támara y Yopal.

**META:** Cubarral, Guamal y Villavicencio.

## REGIÓN PACÍFICO

### SITIOS PARA LOS CUALES SE GENERA LA ALERTA

**ALERTA NARANJA**

**CHOCÓ:** Atrato (Yuto), Bagadó, Cértegui, Juradó, Lloró, Medio Atrato (Beté), Nuquí, Quibdó, Riosucio.

**NARIÑO:** Barbacoas, Francisco Pizarro (Salahonda), Ricaurte, Roberto Payán (San José), Tumaco.

**VALLE del CAUCA:** Buenaventura.

## REGIÓN AMAZONIA

### SITIOS PARA LOS CUALES SE GENERA LA ALERTA

**ALERTA NARANJA**

**PUTUMAYO:** Mocoa y San Francisco.

## REGIÓN CARIBE

### SITIOS PARA LOS CUALES SE GENERA LA ALERTA

**ALERTA AMARILLA**

**CESAR:** La Gloria, Pailitas, Pelaya y Valledupar..

**BOLÍVAR:** Achí, San Jacinto del Cauca y Santa Rosa del Sur.

**CORDOBA:** Puerto Libertador .

**LA GUAJIRA:** San Juan del Cesar.

**MAGDALENA:** Ciénaga, Fundación y Santa Marta.

# ALERTAS POR AMENAZAS DE DESLIZAMIENTO

**ALERTA ROJA:**

Amenaza alta a muy alta por deslizamientos de tierra detonados por lluvias, localizados en los siguientes municipios:

**ALERTA NARANJA:**

Amenaza moderada por deslizamientos de tierra detonados por lluvias, localizados en los siguientes municipios:

## REGIÓN ANDINA

### SITIOS PARA LOS CUALES SE GENERA LA ALERTA

**ALERTA AMARILLA**

**ANTIOQUIA:** Abejorral, Amagá, Amalfí, Andes, Angelópolis, Anorí, Armenia, Briceño, Cáceres, Caldas, Campamento, Cañasgordas, Caracolí, Caramanta, Ciudad Bolívar, Concordia, Dabeiba, Ebéjico, Fredonia, Frontino, Giraldo, Granada, Heliconia, Ituango, La Ceja, La Pintada, La Unión, Maceo, Medellín, Montebello, Puerto Berrío, Puerto Nare, Puerto Triunfo, Remedios, San Carlos, Santa Bárbara, Santa Fe de Antioquia, Segovia, Sopetrán, Tarazá, Tarso, Toledo, Uramita, Urrao, Valdivia, Venecia, Yarumal, Yolombó y Yondó (Casabe).

**BOYACÁ:** Almeida, Aquitania, Berbeo, Betétiva, Buenavista, Campohermoso, Chinavita, Chita, Chivor, Coper, Corrales, El Espino, Gámeza, Guicán, La Victoria, Labranzagrande, Macanal, Maripí, Miraflores, Mongua, Moniquirá, Muzo, Otanche, Pachavita, Páez, Pajarito, Panqueba, Pauna, Paya, Paz de Río, Pesca, Pisva, Puerto Boyacá, Quípama, Rondón, Saboyá, San José Pare, San Luis de Gaceno, San Pablo de Borbur, Santa María, Santana, Socotá, Sogamoso, Tasco, Tibaná, Tópaga, Turmequé, Umbita y Ventaquemada.

**CALDAS:** Aguadas, Chinchiná, Filadelfia, La Merced, Manizales, Manzanares, Marmato, Marulanda, Neira, Pácora, Salamina, Supia y Villamaria.

**CUNDINAMARCA:** Agua de Dios, Albán, Anapoima, Anolaima, Apulo, Arbeláez, Beltrán, Bituima, Bogotá, D.C., Bojacá, Cabrera, Cachipay, Caparrapí, Cáqueza, Carmen de Carupa, Chaguani, Chipaque, Chocontá, Cucunubá, El Colegio, El Peñón, El Rosal, Facativá, Fusagasugá, Gachetá, Gama, Granada, Guaduas, Guatavita, Guayabal de Siquima, Guayabetal, Gutiérrez, Jerusalén, La Calera, La Mesa, La Palma, La Peña, La Vega, Lenguazaque, Machetá, Medina, Nilo, Nimaima, Nocaima, Pacho, Paima, Pandi, Paratebuena, Pasca, Pulí, Quebradanegra, Quetame, Quipile, Ricaurte, San Antonio de Tequendama, San Bernardo, San Cayetano, San Francisco, San Juan de Rioseco, Sasaima, Sesquilé, Soacha, Subachoque, Suesca, Supatá, Sutatausa, Tabio, Tausa, Tena, Tibacuy, Tocaima, Topaipí, Ubalá, Utica, Venecia, Vergara, Vianí, Villagómez, Villapinzón, Villeta, Viotá, Yacopí, Zipacón y Zipaquirá.

**HUILA:** Aipe, La Plata y Neiva.

**NORTE de SANTANDER:** Ábrego, Cácosta, Chinácota, Chitagá, Convención, Cucuta, Cucutilla, Durania, El Zulia, Gramalote, Hacarí, Herrán, Labateca, Lourdes, Pamplona, San Calixto, Sardinata, Silos, Teorama, Toledo y Villa Caro.

**QUINDÍO:** Calarcá, Córdoba y Salento.

**SANTANDER:** Albania, Barbosa, Barrancabermeja, Carcasí, Charalá, Chipatá, Contratación, Coromoro, El Carmen, El Guacamayo, El Peñón, Encino, Florián, Floridablanca, Girón, Guavatá, Guepsa, La Belleza, La Paz, Landázuri, Lebrija, Macaravita, Matanza, Mogotes, Oiba, Puente Nacional, San Andrés, San Benito, San Miguel, San Vicente de Chucurí, Santa Helena del Opón, Tona, Valle de San José y Vélez.

# ALERTAS POR AMENAZAS DE DESLIZAMIENTO

**ALERTA ROJA:**

Amenaza alta a muy alta por deslizamientos de tierra detonados por lluvias, localizados en los siguientes municipios:

**ALERTA NARANJA:**

Amenaza moderada por deslizamientos de tierra detonados por lluvias, localizados en los siguientes municipios:

REGIÓN ANDINA	
SITIOS PARA LOS CUALES SE GENERA LA ALERTA	
<b>ALERTA AMARILLA</b>	<b>TOLIMA:</b> Alpujarra, Anzoátegui, Armero (Guayabal), Ataco, Cajamarca, Carmen de Apicalá, Casabianca, Chaparral, Cunday, Dolores, Herveo, Ibagué, Icononzo, Lérica, Líbano, Melgar, Murillo, Natagaima, Planadas, Purificación, Rioblanco, Roncesvalles, San Antonio, Villahermosa y Villarrica.

REGIÓN PACÍFICO	
SITIOS PARA LOS CUALES SE GENERA LA ALERTA	
<b>ALERTA AMARILLA</b>	<b>CAUCA:</b> Almaguer, Bolívar, Buenos Aires, Caldone, Corinto, El Tambo, Inzá, Jambaló, La Sierra, La Vega, López, Miranda, Páez (Belalcázar), Rosas, Santa Rosa, Silvia, Suárez, Timbiquí, Toribío y Totoró. <b>CHOCÓ:</b> Condoto, El Carmen y Sipí. <b>NARIÑO:</b> Albán (San José), Buesaco, Cumbitara, Linares y Samaniego. <b>VALLE DEL CAUCA:</b> Bolívar, Buga, Bugalagrande, Calima (El Darién), Dagua, El Cerrito, El Dovio, Palmira, San Pedro, Sevilla, Tuluá y Versalles.

REGIÓN ORINOQUIA	
SITIOS PARA LOS CUALES SE GENERA LA ALERTA	
<b>ALERTA AMARILLA</b>	<b>ARAUCA:</b> Fortul y Saravena. <b>CASANARE:</b> Aguazul, La Salina, Monterrey, Nunchía, Recetor, Sabanalarga y Tauramena. <b>META:</b> Barranca de Upía, Cumaral y Restrepo.

REGIÓN AMAZONIA	
SITIOS PARA LOS CUALES SE GENERA LA ALERTA	
<b>ALERTA AMARILLA</b>	<b>CAQUETÁ:</b> Belén de Los Andaquíes y Morelia.

# ALERTAS POR AMENAZAS DE DESLIZAMIENTO

**ALERTA ROJA:**

Amenaza alta a muy alta por deslizamientos de tierra detonados por lluvias, localizados en los siguientes municipios:

**ALERTA NARANJA:**

Amenaza moderada por deslizamientos de tierra detonados por lluvias, localizados en los siguientes municipios:

## SECTORES VIALES IDENTIFICADOS CON POTENCIALIDAD de DESLIZAMIENTOS, EN LOS CUALES GENERAN ALERTAS °

DEPARTAMENTO	SECTOR VIAL
ANTIOQUIA	Medellín - Cali Medellín - Pereira Medellín – Doradal. Sector Alto de la Pava Dabeiba - Rubicón Glorieta Las Palmas - La Unión Medellín - Glorieta Las Palmas Rubicón - Santafé de Antioquia Santuario - Cruce Ruta 45 (Caño Alegre) Tarazá – Cauca. Sector Puerto Bélgica
ARAUCA	Paz de Ariporo - La Cabuya
CALDAS	Intersección Jazmín - Estación de Servicio Chinchiná
CASANARE	Barranca de Upía - Monterrey El Secreto - Aguaclara Yopal - Paz de Ariporo
CUNDINAMARCA	Bogotá (El Portal) - Villavicencio
META	Bogotá (El Portal) - Villavicencio Paso Antiguo por el Río Guayuriba Pipiral - Villavicencio Ye de Granada - Paso por el Puente sobre el Río Ocoa
NARIÑO	Junín - Tuquerres Tumaco - Junín
VALLE DEL CAUCA	Buenaventura - Cruce Ruta 40 (Loboguerrero) Intersección Sena - Intersección Citronela

# ALERTAS METEOMARINA

## MAR CARIBE

### ALERTA AMARILLA

#### **POR TIEMPO LLUVIOSO**

En el occidente del Caribe colombiano, especialmente en zonas cercanas a la costa del golfo de Urabá, Córdoba, Sucre, Bolívar y Atlántico, se prevén lluvias acompañadas de actividad eléctrica en horas de la tarde. Por lo anterior, se recomienda a los usuarios de pequeñas embarcaciones consultar con las Capitanías de puerto antes de zarpar y a los habitantes costeros estar atentos a la evolución de las condiciones meteorológicas.

#### **POR PLEAMAR**

Hasta el próximo 14 de octubre, el litoral Caribe estará influenciado por una de las pleamares más significativas del mes debido a la marea astronómica; igualmente, las costas del archipiélago de San Andrés y Providencia estarán afectadas por dicho fenómeno natural hasta el 12 de octubre del presente año. De acuerdo con lo anterior, se recomienda a los habitantes costeros estar atentos a la evolución del fenómeno.

## OCÉANO PACÍFICO

### ALERTA AMARILLA

#### **POR TIEMPO LLUVIOSO**

En el centro y sur del Pacífico colombiano, especialmente en zonas cercanas a la costa de Cauca, Valle del Cauca y Nariño; se prevén lluvias acompañadas de tormentas eléctricas a lo largo de la jornada. Por lo anterior, se recomienda a los usuarios de pequeñas embarcaciones consultar con las Capitanías de puerto antes de zarpar y a los habitantes costeros estar atentos a la evolución de las condiciones meteorológicas.

#### **POR PLEAMAR**

Hasta hoy 11 de octubre del presente año, se prevé una de las pleamares más significativas del mes asociada a la marea astronómica, en el litoral Pacífico colombiano. Por lo anterior, se recomienda a los habitantes costeros estar atentos a la evolución del fenómeno.

°C: grados Celsius

m: metros

mm: milímetros

msnm: metros sobre nivel del mar

Km/h: kilómetros por hora

HLC: hora local colombiana

GOES: Geostationary Operational Environmental Satellites (Satélite Geoestacionario Operacional Ambiental).

GOES-13 es el designado GOES-Este, localizado en 75° W sobre el ecuador geográfico.

PNN: Parque Nacional Natural

SFF: Santuario de Fauna y Flora



**ALERTA ROJA. PARA TOMAR ACCIÓN** Advierte al Sistema Nacional de Gestión del Riesgo de Desastres sobre el peligro de un fenómeno y sus efectos adversos sobre la población. Se emite una alerta sólo cuando la identificación de un evento extraordinario indique la amenaza inminente y cuando la gravedad del fenómeno requiera atención prioritaria de los comités departamentales y locales.



**ALERTA NARANJA. PARA PREPARARSE** Indica la amenaza de un fenómeno. No implica riesgo inmediato por lo que es catalogado como un mensaje para informarse y prepararse. El aviso implica vigilancia continua ya que las condiciones son propicias para el desarrollo de un suceso natural.



**ALERTA AMARILLA. PARA INFORMARSE** Se emite cuando las condiciones hidrometeorológicas son favorables para la ocurrencia de un fenómeno natural y pueden aumentar el riesgo según los pronósticos. Por sus características, este nivel está encaminado a informar.

**CONDICIONES NORMALES** Indica que no existe ninguna clase de alerta para la región o zona mencionada.

**OMAR FRANCO** | Director General

**CHRISTIAN EUSCÁTEGUI** | Jefe Oficina del Servicio de Pronósticos y Alertas

**Profesionales de Turno:**

Alexander Villamizar, Viviana Chivatá, Sonia Bermúdez, Camilo Pérez, Mauricio Torres y Alberto Pardo.

<http://www.ideam.gov.co>

Correos electrónicos: [servicio@ideam.gov.co](mailto:servicio@ideam.gov.co), [alertas@ideam.gov.co](mailto:alertas@ideam.gov.co)

Calle 25D # 96B – 70, Piso 3. Bogotá, D.C., Colombia.

Teléfono: 3075625 Ext. 1334–1336.

**Síganos en:**

