

INFORME TÉCNICO DIARIO N° 281

El IDEAM comunica al Sistema Nacional de Gestión del Riesgo (SNGR) y al Sistema Nacional Ambiental (SINA).

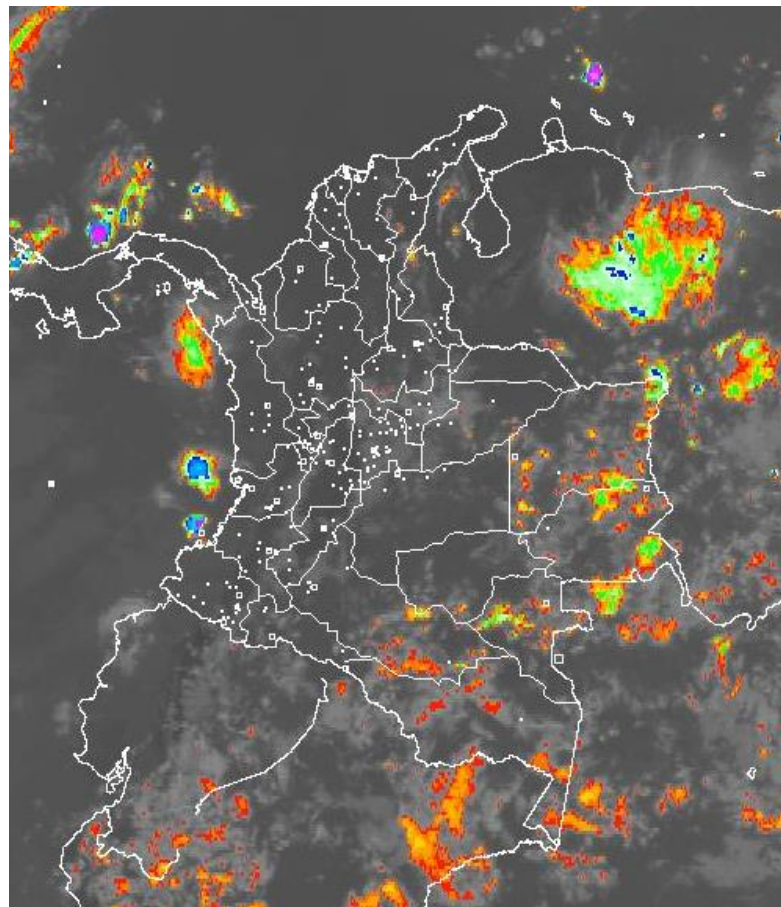
Bogotá D. C., Domingo 08 de octubre de 2017.

Hora de actualización:
12:05 p.m. HLC



IMAGEN SATELITAL

Canal Infrarrojo | 08 de octubre de 2017 | Hora 11:15 a.m. HLC



CONDICIONES HIDROMETEOROLÓGICAS ACTUALES

Condiciones de tiempo seco y cielos parcialmente nublados han predominado en las últimas hora en el territorio nacional. No se presentan fenómenos meteorológicos que incidan en el comportamiento del tiempo para el día de hoy en el mar Caribe colombiano.

La zona de Confluencia Intertropical se encuentra ligeramente activa sin mayor desarrollo convectivo, al norte del país.

Consulte todos los días el pronóstico del tiempo y las alertas hidrometeorológicas vigentes del IDEAM, en un formato de calidad. Alrededor de las 7:30 a. m. está a disposición del público en www.ideam.gov.co.

Se puede ver también en dispositivos móviles **AQUÍ**





LO MÁS DESTACADO

LLUVIAS REGISTRADAS EN LAS ÚLTIMAS 24 HORAS

- Descenso en la cantidad de precipitaciones en las últimas 24 horas dando lugar el día menos lluvioso de lo que ha corrido el mes de octubre para el territorio nacional. La lluvias se concentraron principalmente hacia la región de la Orinoquia y en el dpto. del Tolima donde se registraron las lluvias de mayor cantidad. La mayor precipitación se presentó en el municipio de **Puerto Carreño (Vichada)** con **60.1 mm**.

ALERTA ROJA

- Por niveles altos en el río Sinú (cuenca baja). Cuenca baja del río Cauca entre el municipio de Nechí (Antioquia) y Achí (Bolívar). Crecientes súbitas en la cuenca del río San Jorge.
- Por probabilidad alta de deslizamientos de tierra detonados por lluvias, en sectores inestables o de alta pendiente, localizados en algunos municipios de los departamentos Chocó y Antioquia.

ALERTA NARANJA

- Por probabilidad de crecientes súbitas en los ríos de montaña del departamento de Antioquia, ríos del eje cafetero, río Mira, río La Miel, ríos de la región del Catatumbo, ríos que descienden de la Sierra Nevada de Santa Marta, ríos del Urabá antioqueño,, ríos del piedemonte de los departamentos del Meta y Casanare, cuenca del río San Juan, ríos Dagua y Calima.
- Por niveles altos en el río Magdalena en su cuenca media, río Cauca.
- Por probabilidad moderada de deslizamientos de tierra detonados por lluvias, en sectores inestables o de alta pendiente, localizados en sectores de las regiones Caribe, Andina, Pacífica, Orinoquía y Amazonía.

ALERTA AMARILLA

- Por probabilidad de crecientes súbitas en los ríos Carare, Suárez y Opón, cuenca del río Lebrija, afluentes de la cuenca del río Arauca y Orinoco, cuenca del río Atrato.
- Por niveles altos en el Canal del Dique.
- Por probabilidad baja de deslizamientos de tierra detonados por lluvias, en sectores inestables o de alta pendiente, localizados en amplias áreas de las regiones Caribe, Andina, Pacífica, Orinoquía y Amazonía.
- Por pleamar y tiempo lluvioso en el mar Caribe
- Por tiempo lluvioso, oleaje y viento y pleamar en el Océano Pacífico.

PRONÓSTICO CONDICIONES METEOROLÓGICAS ESPECIALES

ÁREA DEL VOLCÁN GALERAS

A lo largo de la jornada se estima cielo entre parcial y mayormente cubierto con predominio de tiempo seco.

EL SERVICIO GEOLÓGICO COLOMBIANO reporta en nivel AMARILLO (III): CAMBIOS EN EL COMPORTAMIENTO DE LA ACTIVIDAD VOLCÁNICA. Lat: 155 Lon: -77.37

ELEVACIÓN (pies)	DIRECCIÓN	VELOCIDAD	
		NUDOS	Km/h
10.000	ESTE	0 - 5	0 - 9
18.000	ESTE	10 - 15	18 - 27
24.000	ESTE	5 - 10	9 - 18
30.000	ESTE	5 - 10	9 - 18

ÁREA DEL VOLCÁN NEVADO DEL HUILA

Prevelecerán las condiciones de tiempo seco en las primera horas del día. Al final de la tarde no se descartan algunas lloviznas en el sector.

EL SERVICIO GEOLÓGICO COLOMBIANO reporta en nivel AMARILLO (III): CAMBIOS EN EL COMPORTAMIENTO DE LA ACTIVIDAD VOLCÁNICA. Lat: 2.92 Lon: -76.05

ELEVACIÓN (pies)	DIRECCIÓN	VELOCIDAD	
		NUDOS	Km/h
10.000	SURESTE	0 - 5	0 - 9
18.000	ESTE	5 - 10	9 - 18
24.000	ESTE	5 - 10	9 - 18
30.000	ESTE	10 - 15	18 - 27

ÁREA DEL VOLCÁN CERRO MACHÍN

A lo largo de la jornada se estima cielo entre parcial y mayormente cubierto con predominio de tiempo seco.

EL SERVICIO GEOLÓGICO COLOMBIANO reporta en nivel AMARILLO (III): CAMBIOS EN EL COMPORTAMIENTO DE LA ACTIVIDAD VOLCÁNICA. Lat: 4.80 Lon: -75.62

ELEVACIÓN (pies)	DIRECCIÓN	VELOCIDAD	
		NUDOS	Km/h
10.000	SURESTE	0 - 5	0 - 9
18.000	ESTE	5 - 10	9 - 18
24.000	ESTE	5 - 10	9 - 18
30.000	SURESTE	5 - 10	9 - 18

ÁREA DEL VOLCÁN NEVADO DEL RUIZ

A lo largo de la jornada se estima cielo entre parcial y mayormente cubierto con predominio de tiempo seco.

EL SERVICIO GEOLÓGICO COLOMBIANO reporta en nivel AMARILLO (III): CAMBIOS EN EL COMPORTAMIENTO DE LA ACTIVIDAD VOLCÁNICA. Lat: 4.89 Lon: -75.32

ELEVACIÓN (pies)	DIRECCIÓN	VELOCIDAD	
		NUDOS	Km/h
10.000	SURESTE	0 - 5	0 - 9
18.000	ESTE	5 - 10	9 - 18
24.000	ESTE	5 - 10	9 - 18
30.000	SURESTE	5 - 10	9 - 18

ÁREA DEL COMPLEJO VOLCÁNICO CHILES-CERRO NEGRO DE

Se pronostican lluvias ligeras y dispersas al finalizar la tarde y durante las primeras horas de la noche, luego de un comienzo seco.

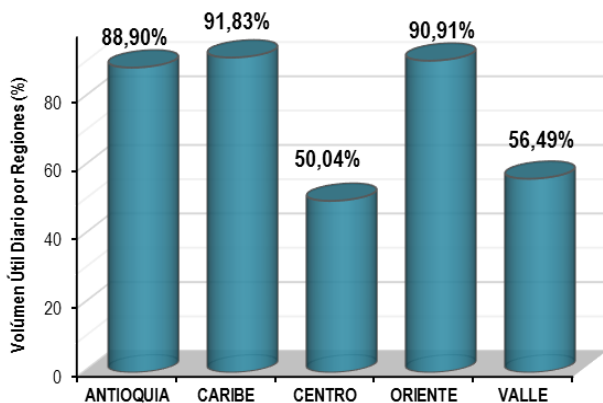
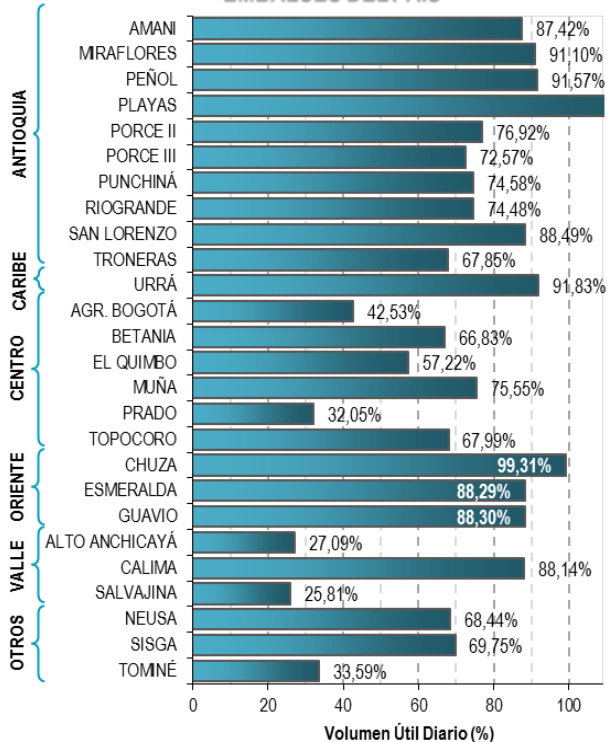
EL SERVICIO GEOLÓGICO COLOMBIANO reporta en nivel AMARILLO (III): CAMBIOS EN EL COMPORTAMIENTO DE LA ACTIVIDAD VOLCÁNICA. Lat: 0.81-Lon:77.93 Lat: 0.76 Lon: -77.95

ELEVACIÓN (pies)	DIRECCIÓN	VELOCIDAD	
		NUDOS	Km/h
10.000	SURESTE	5 - 10	9 - 18
18.000	ESTE	5 - 10	9 - 18
24.000	ESTE	5 - 10	9 - 18
30.000	ESTE	10 - 15	18 - 27

ESTADO DE LOS EMBALSES

A continuación se relaciona el volumen útil diario de los principales embalses del país (expresado en porcentaje), de acuerdo con la información reportada por XM S.A. E.S.P en la siguiente dirección electrónica: <http://ido.xm.com.co/ido/SitePages/hidrologia.aspx?q=reservas>

VOLUMEN ÚTIL DIARIO EN LOS PRINCIPALES EMBALSES DEL PAÍS



Para estar informado diariamente de lo que pasa con el **pronóstico del tiempo y las alertas.**

Síguenos en Twitter
@IDEAMColombia



PRECIPITACIONES

A continuación se relacionan los municipios donde en las últimas 24 horas se registraron precipitaciones iguales o superiores a 20.0 mm.

Se aclara que las precipitaciones indicadas en los municipios, realmente corresponden a aquellos puntos en los cuales el IDEAM tiene estaciones de monitoreo, pero no necesariamente quiere decir que el dato corresponda a las lluvias que se presentaron directamente sobre el área urbana en donde se concentra la mayor población. En ocasiones la estación sobre la cual se destaca el mayor valor de precipitación, a pesar de pertenecer al municipio, puede quedar alejada del centro poblado principal.

DEPARTAMENTO	MUNICIPIO
CALDAS	Victoria (24,5),
CASANARE	Villanueva (26,0),
TOLIMA	Libano (27,0), Ibagué (23,1), Ibagué (22,7), Ibagué (21,7),
VALLE DEL CAUCA	Sevilla (23,0),
VICHADA	Puerto Carreño (60,1) , Cumaribo (20,0),

Para estar informado diariamente de lo que pasa con el **pronóstico del tiempo y las alertas.**

Síguenos en Twitter
@IDEAMColombia



TEMPERATURAS MÁXIMAS

A continuación se relacionan los municipios donde en las últimas 24 horas se registraron temperaturas iguales o superiores a 35.0 °C.

Se aclara que las temperaturas indicadas en los municipios, realmente corresponden a aquellos puntos en los cuales el IDEAM tiene estaciones de monitoreo, pero no necesariamente quiere decir que el dato corresponda a las temperaturas que se presentaron directamente sobre el casco urbano en donde se concentra la mayor población. En ocasiones la estación sobre la cual se destaca el mayor valor de temperatura, a pesar de pertenecer al municipio, puede quedar alejada del centro poblado principal.

DEPARTAMENTO	MUNICIPIO
CESAR	Chiriguana (36,6), Bosconia (36,0), Valledupar (35,0),
CORDOBA	Ayapel (35,4),
CUNDINAMARCA	Jerusalen (36,0),
LA GUAJIRA	Manaure (37,4), Riohacha (Est. 12 Km al sur) (35,2),

PRONÓSTICO METEOROLÓGICO

Domingo 08 y lunes 09 de octubre de 2017




REGIÓN	PRONÓSTICO
<p>SABANA DE BOGOTÁ</p>	<p>DOMINGO En la mañana cielo entre parcial a mayormente nublado con predominio de tiempo seco en amplios sectores del área; sin embargo son posibles lloviznas en áreas sectorizadas del oriente de la ciudad y la Sabana. En la tarde aunque prevalecerá el tiempo seco con nubosidad variada; no se descartan lloviznas o lluvias ligeras en zonas sectorizadas del oriente y sur de la ciudad y la Sabana. En horas de la noche se prevé condiciones de cielo entre ligero y parcialmente cubierto con predominio de tiempo seco en la mayor parte del área.</p> <p>LUNES En la mañana se prevé tiempo seco con cielo mayormente cubierto en gran parte de la ciudad y la Sabana; no obstante, no se descartan lloviznas al oriente de la misma. En la tarde se pronostican condiciones nubosas con probabilidad de precipitaciones en el oriente y occidente del área; menos intensas en el resto de la zona.</p>
<p>CARIBE</p>	<p>DOMINGO En la mañana se estima cielo entre ligero y parcialmente cubierto con tiempo seco en la mayor parte de la región, salvo en zonas sectorizadas del sur de Córdoba, Bolívar y Cesar, donde son posibles precipitaciones entre ligeras y moderadas. En horas de la tarde se estima aumento de nubosidad en gran parte del área con probabilidad de precipitaciones en sectores de Córdoba, Sucre y Bolívar. Para la noche se prevé cielo mayormente nublado y probables precipitaciones, entre ligeras y moderadas, en zonas de Cesar, Córdoba, sur de Magdalena, sur del Atlántico y al centro y sur de Bolívar.</p> <p>LUNES En horas de la mañana se prevé cielo entre parcial y mayormente cubierto con predominio de tiempo seco en gran parte de la región. En horas de la tarde y la noche las lluvias se concentrarán en Córdoba, zonas sectorizadas de Magdalena, Cesar, centro y sur de Bolívar y Sucre.</p>
<p>ARCHIPIÉLAGO DE SAN ANDRÉS, PROVIDENCIA Y SANTA CATALINA</p>	<p>DOMINGO Durante las horas de la mañana, se estima cielo entre parcial y mayormente cubierto con predominio de tiempo seco en el archipiélago, más no se descartan algunas lloviznas ocasionales en Providencia. Para la tarde continuarán las condiciones secas con cielo parcialmente cubierto; eventuales lluvias ocasionales al oriente de la zona marítima. En la noche se estima cielo entre parcial y mayormente nublado; son probables lloviznas en zonas de San Andrés.</p> <p>LUNES Persistirán las condiciones de tiempo seco en la mayor parte de la jornada, con nubosidad variada; sin embargo en horas de la tarde son posibles lloviznas o lluvias ligeras e intermitentes.</p>

Planeando tu día? Descarga YA y conoce...



Consúltalo a diario y únete a la Cultura del Pronóstico del IDEAM

Disponible para  

PRONÓSTICO METEOROLÓGICO

Domingo 08 y lunes 09 de octubre de 2017



REGIÓN	PRONÓSTICO
MAR CARIBE	<p>DOMINGO Durante la jornada se estiman condiciones secas en zonas del oriente y centro del mar Caribe; probabilidad de lluvias sectorizadas en la parte occidental del área.</p>
	<p>LUNES Cielo entre parcial y mayormente nublado con lluvias, entre ligeras y moderadas, en zonas localizadas del occidente del área marítima.</p>
ANDINA	<p>DOMINGO En la mañana se estima cielo entre parcial y mayormente cubierto con lloviznas y/o lluvias ligeras en el occidente de Antioquia, Boyacá y los santanderes, particularmente en las primeras horas de la mañana; en el resto de la región se prevé tiempo seco. En horas de la tarde se prevé nubosidad variada con probabilidad de precipitaciones entre ligeras y moderadas en zonas localizadas al occidente y norte de Antioquia, norte y oriente de Boyacá, centro de Cundinamarca, sur de Santander y oriente de Cauca y Nariño. Para la noche se prevén lluvias en sectores de Antioquia, Boyacá, los Santanderes y Valle del Cauca y Nariño.</p>
	<p>LUNES En la mañana se espera cielo entre parcial a mayormente cubierto con predominio de tiempo seco; en horas de la tarde y la noche se prevé aumento de nubosidad con posibilidad de precipitaciones en Antioquia, sur de Santander, sectores de Norte de Santander, oriente de Caldas, Cundinamarca, Cauca y Valle y norte de Nariño.</p>
INSULAR PACÍFICA	<p>DOMINGO En Gorgona y Malpelo se prevé cielo parcialmente cubierto con predominio de tiempo seco en la mayor parte de la jornada; excepto en horas de la noche donde se estiman condiciones de nubosidad con probabilidad de precipitaciones y actividad eléctrica en Gorgona.</p>
	<p>LUNES En Gorgona se estiman condiciones nubosas a lo largo de la jornada con posibles precipitaciones. En Malpelo prevalecerán las condiciones de tiempo seco en gran parte de la jornada, excepto en algunas horas de la tarde donde son probables lluvias ligeras.</p>
PACÍFICA	<p>DOMINGO En horas de la mañana se estima cielo parcialmente cubierto con predominio de tiempo seco en amplios sectores de la región, salvo en zonas sectorizadas del occidente de Chocó y límites entre Valle y Cauca, donde son posibles precipitaciones ligeras. En la tarde se prevé persistencia de lluvias en sectores de Chocó, Cauca, Valle del Cauca y Nariño. En la noche se esperan lluvias en sectores de Chocó, Valle del Cauca y precipitaciones de menor intensidad al occidente de Cauca y sur de Nariño. Posibilidad de descargas eléctricas.</p>
	<p>LUNES Durante la jornada las lluvias se concentrarán en el centro y sur de Chocó y sectores del occidente de Valle del Cauca, Cauca y Nariño. Probabilidad de descargas eléctricas.</p>

Planeando tu día?
Descarga YA y conoce...



Consúltalo a diario y únete a la Cultura del Pronóstico del IDEAM

Disponible para  



PRONÓSTICO METEOROLÓGICO



Domingo 08 y lunes 09 de octubre de 2017

REGIÓN	PRONÓSTICO
OCEANO PACÍFICO	<p>DOMINGO Predominarán las condiciones de tiempo seco con cielo parcialmente cubierto en la mayor parte de la cuenca Pacífica colombiana, excepto en la zona norte, donde son posibles precipitaciones entre ligeras y moderadas, particularmente en horas de tarde y la noche.</p> <p>LUNES Se espera cielo mayormente nublado con lluvias de variada intensidad a lo largo del océano Pacífico colombiano incluidas sus costas, las más fuertes se esperan en horas de la mañana y nuevamente en la noche.</p>
ORINOQUIA	<p>DOMINGO En horas de la mañana son posibles precipitaciones en sectores puntuales de Arauca y oriente de Vichada; en el resto de la región se prevé cielo mayormente cubierto con tiempo seco. No se descartan lloviznas sobre el piedemonte llanero, en las primeras horas de la mañana. En la tarde se prevé un aumento de la nubosidad y lluvias en sectores de Vichada y Meta. Precipitaciones ocasionales en el piedemonte de Arauca y Casanare. En la noche se espera persistencia de lluvias al occidente de Meta y sur del Vichada; lloviznas en sectores de los piedemontes.</p> <p>LUNES En la mañana se prevé cielo entre parcial y mayormente cubierto, con posibilidad de lluvias en áreas aisladas de Casanare y Vichada. En horas de la tarde se espera abundante nubosidad con probabilidad de lluvias en Vichada, Casanare y algunas zonas localizadas en el oriente y occidente de Meta y centro de Arauca. En la noche se espera tiempo seco en la región.</p>
AMAZONIA	<p>DOMINGO En la mañana las lluvias se concentrarán en Guainía y oriente de Vaupés y Amazonas; en el resto del área persistirán las condiciones de tiempo seco. No se descartan lloviznas intermitentes sobre el piedemonte amazónico. Para la tarde se espera aumento de nubosidad con precipitaciones en sectores de Guainía, Guaviare, zonas sectorizadas de Vaupés y oriente de Amazonas. En el resto de la región se espera tiempo seco. Durante la noche se prevén lluvias en Vaupés, Guaviare, sectores del oriente de Caquetá y Amazonas; el resto de la región con cielo entre parcial y mayormente cubierto con tiempo seco.</p> <p>LUNES En horas de la mañana prevalecerán las condiciones de tiempo seco en la mayor parte de la región, salvo en Guainía y Guaviare, donde son posibles lluvias ligeras. En la tarde y la noche se esperan precipitaciones en áreas sectorizadas de Guainía, Guaviare, Vaupés y zonas del oriente de Caquetá y Amazonas; no se descartan lloviznas o lluvias ligeras en el piedemonte amazónico.</p>

Planeando tu día?
Descarga YA y conoce...



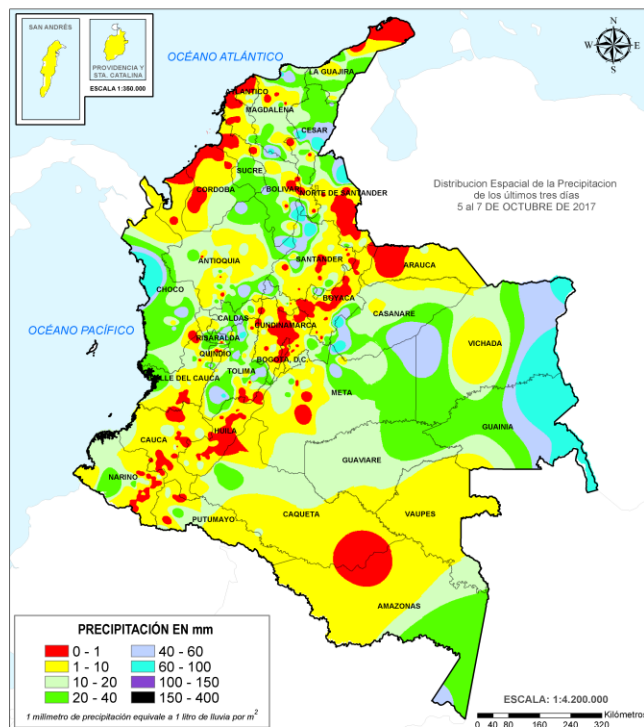
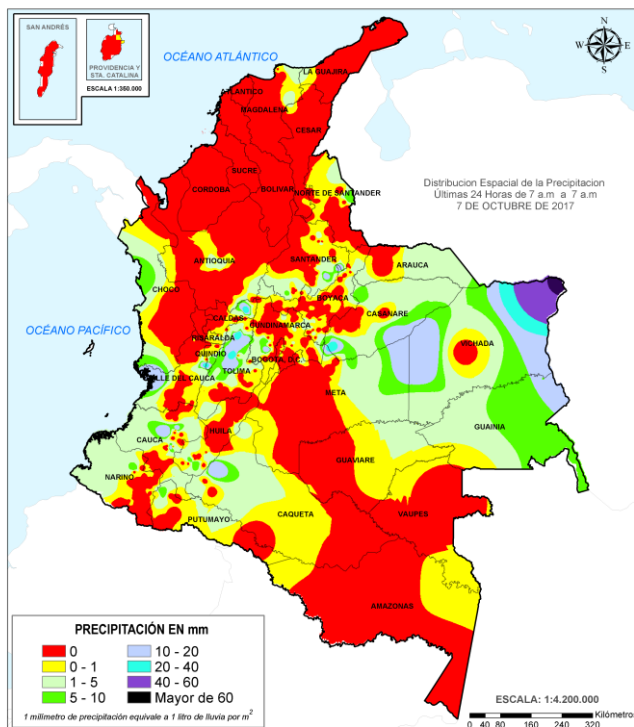
Consúltalo a diario y únete a la Cultura del Pronóstico del IDEAM

Disponible para

MAPAS DE PRECIPITACIÓN

Precipitación diaria: desde las 07:00 a.m. del día Sábado 07 de octubre hasta las 07:00 a.m. del día Domingo 08 de octubre de 2017.

Precipitación de los últimos 3 días: desde las 07:00 a.m. del día jueves 05 de octubre hasta las 07:00 a.m. del día domingo 08 de octubre de 2017.



ALERTAS VIGENTES E INFORMACIÓN ADICIONAL

Para mayor información sobre el pronóstico del estado del tiempo, informes técnicos diarios, comunicados especiales, mapas diarios de temperaturas máximas y mínimas e información diaria de precipitación se sugiere consultar los siguientes enlaces:

- [MAPA DIARIO DE TEMPERATURA MÁXIMA.](#)
- [MAPA DIARIO DE TEMPERATURA MÍNIMA.](#)
- [INFORMACIÓN DIARIA DE PRECIPITACIÓN Y TEMPERATURA DE LOS PRINCIPALES AEROPUERTOS DEL PAÍS.](#)
- [MOSAICO MAPAS DE PRECIPITACIÓN DIARIA EN MILÍMETROS.](#)

ALERTAS POR NIVELES DE LOS RÍOS

REGIÓN CARIBE

SITIOS PARA LOS CUALES SE GENERA LA ALERTA

NIVELES ALTOS EN EL RÍO SINÚ (CUENCA BAJA).

En las últimas 12 horas han disminuido considerablemente las precipitaciones en el departamento de Córdoba, sin embargo aún continúan registrándose niveles importantes del río Sinú, aguas abajo del embalse de Urrá I; de acuerdo con la información obtenida de las estaciones de monitoreo localizadas entre la zona del embalse y Montería, se recomienda mantener ésta alerta, lo mismo que la prevención a los pobladores ribereños y en zonas bajas de los municipios Tierralta, Valencia, Morales, Montería, Ceteré, San Pelayo, Carrillo y Loricá, en el departamento de Córdoba, e igual recomendación en las zonas bajas (especialmente en la margen derecha del río), en el sector Montería - Cereté y en inmediaciones de la Ciénaga de Momil. Se prevé que ésta condición de niveles altos persista en los próximos días, por lo cual el IDEAM mantiene la recomendación a las autoridades de Gestión del Riesgo y la población en general asentada en las riberas de este río permanezcan atentos ante posibles afectaciones que se puedan estar presentando por desbordamientos e inundaciones en sectores rurales y urbanos.

CRECIENTES SÚBITAS EN LA CUENCA DEL RÍO SAN JORGE.

Se mantiene esta alerta debido a que persisten las condiciones de fluctuaciones en los niveles en el río San Jorge a la altura del municipio de Montelíbano, y adicionalmente al pronóstico de lluvias las cuales se prevén se activen a mediados de la semana. Por ésta situación se previene a pobladores de sectores bajos, especialmente en el sector Montelíbano - La Apartada - Buenavista (departamento de Córdoba), ante la posibilidad de crecientes súbitas y afectaciones por desbordamientos e inundaciones en sectores rurales y urbanos, como respuesta a las fuertes precipitaciones registradas.

NIVELES ALTOS EN LA CUENCA BAJA DEL RÍO CAUCA ENTRE EL MUNICIPIO DE NECHÍ (ANTIOQUIA) Y ACHÍ (BOLÍVAR).

Los niveles del río Cauca a la altura del municipio de San Jacinto del Cauca (Bolívar) y Guaranda (Sucre), se encuentran sobrepasando la cota crítica, como resultado de las lluvias fuertes que se han registrado en la parte alta de la cuenca del río Nechí y río Tarazá. El IDEAM mantiene la recomendación a la población en general y autoridades locales y regionales de Gestión del Riesgo mantener atento seguimiento al comportamiento de los niveles del río, ante posibles afectaciones que se puedan estar presentando por desbordamientos e inundaciones en sectores rurales y urbanos de estos municipios.

**ALERTA
 ROJA**

ALERTAS POR NIVELES DE LOS RÍOS

REGIÓN ANDINA

SITIOS PARA LOS CUALES SE GENERA LA ALERTA

PROBABILIDAD DE CRECIENTES SÚBITAS EN LOS RÍOS DE MONTAÑA DEL DEPARTAMENTO DE ANTIOQUIA.

Se mantiene esta alerta debido a la persistencia de algunas lluvias presentadas durante el día hoy en algunos sectores altos de las cuencas de los ríos Medellín, Porce, Tarazá, Man y sus afluentes, por lo que se pueden presentar incrementos súbitos en el nivel de estos ríos. Igualmente, se presentan niveles altos en los ríos Dabeiba, Tenche, Segovia, Tigüí, El Bagre, Nechí, Nare; así como en los ríos Tamar e Ita, se recomienda a la población en general estar atentos frente a la eventualidad de crecientes súbitas de carácter moderado a fuerte en la quebrada La Liboriana y el río San Juan. Igualmente a la altura de Puerto Triunfo el río Magdalena presenta niveles muy altos, presentando afectaciones en sectores urbanos y rurales. El IDEAM mantiene la recomendación a la población en general y autoridades locales y regionales de Gestión del Riesgo mantener atento seguimiento al comportamiento de los niveles de estos ríos.

NIVELES ALTOS EN EL RIO MAGDALENA EN SU CUENCA MEDIA.

Aunque en la parte alta de la región Andina han disminuido moderadamente las lluvias, aún se evidencian los tránsitos de ondas de crecida, especialmente en el sector Puerto Berrío (Antioquia) hasta Puerto Wilches (Santander), siendo ésta condición normal para la época del año. Se prevé que en las próximas semanas sean mayores éstos incrementos, coincidentes con la segunda temporada de lluvias, cuyos aumentos en los niveles se expondrán hasta zonas bajas de la región Caribe.

ALERTA NARANJA

REGIÓN PACÍFICO

SITIOS PARA LOS CUALES SE GENERA LA ALERTA

PROBABILIDAD CRECIENTES SÚBITAS EN LA CUENCA DEL RÍO SAN JUAN.

Se mantiene esta alerta dadas las precipitaciones que se han registrado a largo de la cuenca, las cuales favorece la ocurrencia de ascensos moderados en los niveles de los ríos San Juan y sus afluentes en especial el río Sipi. El IDEAM recomienda a las autoridades de Gestión de Riesgo y a la población ribereña en general mantener atento seguimiento al comportamiento de los niveles de este río y sus afluentes, dado que se pronostica persistan las lluvias en la región.

ALERTA NARANJA

ALERTAS POR NIVELES DE LOS RÍOS

REGIÓN CARIBE

SITIOS PARA LOS CUALES SE GENERA LA ALERTA

ALERTA NARANJA

PROBABILIDAD DE CRECIENTES SÚBITAS EN RÍOS, QUEBRADAS Y ARROYOS DE LA REGION CARIBE ESPECIALMENTE RÍOS, QUE DESCENDEN DE LA SIERRA NEVADA DE SANTA MARTA.

Debido a las lluvias de variada intensidad en la zona, se recomienda especial atención sobre varias corrientes de la Sierra Nevada de Santa Marta, especialmente los que vierten sus aguas a la Ciénaga Grande de Santa Marta, como son Quebrada la Aguja, río Frío, río Sevilla, río Tucurinca, río Aractaca, río Piedras y el Río San Sebastián o Fundación, ante la posibilidad de crecientes súbitas. Dicha recomendación se extiende también a lo largo de las cuencas altas, medias y bajas de los ríos Minca, Manzanares, Piedras y Mendihuaca.

Adicionalmente, se debe continuar atento a los niveles que se puedan incrementar, ante la ocurrencia de crecientes súbitas en los ríos, quebradas y arroyos en los departamentos de Magdalena, Cesar, Atlántico, Bolívar, Sucre y Córdoba. El IDEAM recomienda a la ciudadanía en general estar atentos al comportamiento y fluctuaciones de los niveles de estos ríos, quebradas y arroyos, especialmente a los arroyos de Barranquilla y al río Cesar y sus afluentes como los ríos Ariguani, Guatapuri y Cesarito, entre otros.

REGIÓN ORINOQUIA

SITIOS PARA LOS CUALES SE GENERA LA ALERTA

ALERTA NARANJA

PROBABILIDAD DE INCREMENTOS SÚBITOS EN RÍOS DEL PIEDEMORTE DE LOS DEPARTAMENTOS DEL META Y CASANARE.

Se mantiene esta alerta por probables incrementos súbitos en los ríos Guayuriba, Guatiquía, Negro, Guacavía, Humea, Cravo Norte y Cravo Sur, Ariari, Ariporo, Guejar y Guayabero, afluentes del río Guaviare, entre otros. El IDEAM recomienda a la población en general mantener atento seguimiento al comportamiento de los niveles tanto del cauce principal del río Meta como de sus aportantes. Se destaca las lluvias que se registraron sobre sectores de cuencas aportantes al río Meta como los ríos Pauto, aportantes al embalse de Guavio, Yucao, Téa, y Guayuriba.

Se recomienda a las poblaciones ribereñas tener cuidado con el aumento en los niveles del río Guatiquía, tributario del río Meta, se presentan precipitaciones en los últimos días, lo mismo que en varios de sus afluentes (se destacan los ríos Upía, Ocoa y Guacavía).

ALERTAS POR NIVELES DE LOS RÍOS

REGIÓN ANDINA

SITIOS PARA LOS CUALES SE GENERA LA ALERTA

ALERTA AMARILLA

PROBABILIDAD DE CRECIENTES SÚBITAS EN LOS RÍOS CARARE , SUÁREZ Y OPÓN.

Se mantiene esta alerta de forma preventiva, se espera los niveles sigan con comportamiento al descenso marcado de los niveles, sin embargo, se pronostica que persistan las lluvias de variada intensidad en las cuencas de los ríos Carare, Suárez y Opón, por lo que no se descartan nuevos incrementos en los niveles de estos ríos. El IDEAM recomienda especial seguimiento al comportamiento de los niveles en estos ríos.

PROBABILIDAD DE CRECIENTES SÚBITAS EN LA CUENCA DEL RÍO LEBRIJA.

Se mantiene esta alerta de manera preventiva ya que según el pronóstico se pueden presentar algunas precipitaciones sobre el departamento de Santander en las próximas horas, lo que podría ocasionar crecientes súbitas en el río Lebrija y sus afluentes, especialmente los ríos de Oro y Frio, a la altura de Bucaramanga y el municipio Sabana de Torres (Santander). Se recomienda a la población ribereña y a las autoridades de Gestión del Riesgo permanecer atentos ante posibles afectaciones que se puedan presentar por desbordamientos e inundaciones en sectores de la cuenca.

PROBABILIDAD DE CRECIENTES SÚBITAS EN LOS RÍOS DE LA REGIÓN DEL CATATUMBO.

Aunque se observe un descenso en las estaciones que se encuentran en la región del Catatumbo, se considera prudente mantener la alerta por probabilidad de crecientes súbitas en los ríos Algodonal, Pamplonita, Zulia, Zulasquilla, Táchira, Sardinata, Tarra, Tibú, Presidente, Margua y Cobugon. El IDEAM mantiene la recomendación a la población en general y a las autoridades de Gestión del Riesgo mantener seguimiento en el comportamiento de los niveles de estos ríos.

REGIÓN ORINOQUIA

SITIOS PARA LOS CUALES SE GENERA LA ALERTA

ALERTA AMARILLA

PROBABILIDAD DE INCREMENTOS SÚBITOS EN LOS AFLUENTES DE LA CUENCA DEL RÍO ARAUCA.

Se mantiene la alerta debido a que el río Arauca refleja incrementos en el nivel a la altura de Araucita, sin embargo en las últimas horas ha presentado un descenso ligero que en caso de continuar se retiraría la alerta. El IDEAM recomienda a la ciudadanía en general estar atentos al comportamiento y fluctuaciones de los niveles de este río y sus afluentes.

ALERTAS POR NIVELES DE LOS RÍOS

REGIÓN ORINOQUIA

SITIOS PARA LOS CUALES SE GENERA LA ALERTA

ALERTA AMARILLA

NIVELES ALTOS EN EL RÍO ORINOCO Y AFLUENTES

Aunque normales para la época, son sostenidos los incrementos moderados en las últimas horas de los niveles del río Orinoco y de varios de sus afluentes (se destacan los ríos Tomo, Tuparro, Vichada y Guaviare); los niveles registrados presentan tendencia de ascenso como resultado de las fuertes precipitaciones, por lo cual se sugiere a la población de sectores bajos estar atentos ante la eventualidad de crecidas lentas. Especial recomendación para sectores bajos y de sabanas entre Puerto Carreño y Puerto Nariño (Vichada).

REGIÓN CARIBE

SITIOS PARA LOS CUALES SE GENERA LA ALERTA

ALERTA AMARILLA

NIVELES ALTOS EN EL CANAL DEL DIQUE

La alerta amarilla en el canal del Dique se mantiene dado que continúan los valores altos a la altura del municipio de Gambote. El IDEAM mantiene la recomendación a pobladores en general y autoridades locales de Gestión del Riesgo mantener atento seguimiento al comportamiento del nivel.

PROBABILIDAD DE INCREMENTOS SÚBITOS EN LOS RÍOS DEL URABÁ ANTIOQUEÑO.

Aunque se observa una reducción de las lluvias en esta zona, se mantiene la alerta por probabilidad de crecientes súbitas en los ríos que vierten sus aguas al Golfo de Urabá, especialmente para los ríos León, Tanela, Mulatos, Chigorodó, Carepa, Apartadó, Zungo, Grande, Guadualito, Turbo, Currulao y Vijagüal, debido a que se pronostica durante los próximos días precipitaciones en el Urabá antioqueño. El IDEAM mantiene la recomendación para que la población en general asentada en las riberas de estos ríos que desembocan en el mar Caribe, se mantenga muy atentos al comportamiento de los niveles, dado que se podrían presentar nuevos incrementos súbitos en estos ríos.

PROBABILIDAD DE CRECIENTES SÚBITAS EN LA CUENCA DEL RÍO ATRATO.

Se observa una disminución en las lluvias, pero se mantiene esta alerta debido al pronóstico de lluvias durante los próximos días en la cuenca, las cuales podrían generar la ocurrencia de ascenso moderados a significativos en el río Atrato y sus afluentes tales como los ríos Murrí y Bebaramá. El IDEAM recomienda a las autoridades locales y regionales de Gestión del Riesgo y población ribereña en general mantengan atento seguimiento al comportamiento de los niveles tanto del cauce principal como de sus afluentes.

ALERTAS POR AMENAZAS DE INCENDIOS DE LA COBERTURA VEGETAL

ALERTA ROJA:

Amenaza Alta o muy alta de ocurrencia de incendios de la cobertura vegetal en zonas de bosques, cultivos y pastos, localizados en los siguientes municipios y sectores aledaños:

ALERTA NARANJA:

Amenaza moderada de ocurrencia de incendios de la cobertura vegetal en zonas de bosques, cultivos y pastos, localizados en los siguientes municipios y sectores aledaños:

CONDICIONES NORMALES

No se presentan zonas con potencialidad de ocurrencia de incendios de la cobertura vegetal.

ALERTAS POR AMENAZAS DE DESLIZAMIENTO

ALERTA ROJA:

Amenaza alta a muy alta por deslizamientos de tierra detonados por lluvias, localizados en los siguientes municipios:

ALERTA NARANJA:

Amenaza moderada por deslizamientos de tierra detonados por lluvias, localizados en los siguientes municipios:

REGIÓN PACIFICO

ALERTA ROJA

SITIOS PARA LOS CUALES SE GENERA LA ALERTA

CHOCÓ: Bahía Solano.

REGIÓN ANDINA

ALERTA ROJA

SITIOS PARA LOS CUALES SE GENERA LA ALERTA

ANTIOQUIA: Betulia y Titiribí

REGIÓN CARIBE

ALERTA NARANJA

SITIOS PARA LOS CUALES SE GENERA LA ALERTA

BOLÍVAR: Cantagallo, San Pablo y Simití.

MAGDALENA: Fundación y Santa Marta

REGIÓN ANDINA

ALERTA NARANJA

SITIOS PARA LOS CUALES SE GENERA LA ALERTA

ANTIOQUIA: Argelia, Carmen de Viboral, Cocorná, Granada, San Francisco, San Luis, Sonsón, Yondó.

BOYACÁ: Aquitania, Labranzagrande, Páez, Paya, Puerto Boyacá.

CUNDINAMARCA: Guayabetal y Puerto Salgar.

CALDAS: La Dorada, Marquetalia, Norcasia, Pensilvania, Samaná, Victoria.

NORTE de SANTANDER: Salazar, Tibu y Toledo.

QUINDÍO: Quimbaya.

RISARALDA: Pereira.

SANTANDER: Barrancabermeja, Chima, Cimitarra, Contratación, El Carmen, Guadalupe, Landázuri, Lebrija, Puerto Parra, Puerto Wilches, Rionegro, Sabana de Torres, San Vicente de Chucurí, Simacota, Vélez..

TOLIMA: Chaparral, Cunday, Melgar, Rioblanco.

ALERTAS POR AMENAZAS DE DESLIZAMIENTO

ALERTA ROJA:

Amenaza alta a muy alta por deslizamientos de tierra detonados por lluvias, localizados en los siguientes municipios:

ALERTA NARANJA:

Amenaza moderada por deslizamientos de tierra detonados por lluvias, localizados en los siguientes municipios:

REGIÓN PACÍFICO

SITIOS PARA LOS CUALES SE GENERA LA ALERTA

ALERTA NARANJA

CAUCA: Popayán y Rosas.

CHOCÓ: Atrato, Bagadó, : Alto Baudó,, Bojayá, Bajo Baudó, Carmen del Darién, Cértegui, Condoto, El Cantón del San Pablo, Istmina, Juradó, Lloró, Medio Atrato, Medio Baudó, Medio San Juan, Nóvita, Nuquí, Quibdó, Río Iró, Río Quito, Riosucio, Tadó, Unión Panamericana.

NARIÑO: Barbacoas, Francisco Pizarro, Ricaurte, Roberto Payán, Tumaco.

VALLE del CAUCA: Alcalá, Ansermanuevo, Buenaventura, Caicedonia, Cartago, Ulloa.

REGIÓN ORINOQUIA

SITIOS PARA LOS CUALES SE GENERA LA ALERTA

ALERTA NARANJA

CASANARE: Aguazul, Chámeza, Sabanalarga, Támara, Tauramena, Yopal.

META: Acacías, Cubarral, El Castillo, El Dorado, Guamal, Lejanías, Villavicencio.

REGIÓN de LA AMAZONÍA

SITIOS PARA LOS CUALES SE GENERA LA ALERTA

ALERTA NARANJA

CAQUETÁ: Belén de Los Andaquíes, San José del Fragua.

PUTUMAYO: Mocoa y San Francisco.

REGIÓN CARIBE

SITIOS PARA LOS CUALES SE GENERA LA ALERTA

ALERTA AMARILLA

CESAR: La Gloria, Pailitas, Pelaya, Valledupar.

CORDOBA: Puerto Libertador.

LA GUAJIRA: San Juan del Cesar.

MAGDALENA: Ciénaga, Pivijay.

ALERTAS POR AMENAZAS DE DESLIZAMIENTO

ALERTA ROJA:

Amenaza alta a muy alta por deslizamientos de tierra detonados por lluvias, localizados en los siguientes municipios:

ALERTA NARANJA:

Amenaza moderada por deslizamientos de tierra detonados por lluvias, localizados en los siguientes municipios:

REGIÓN ANDINA

SITIOS PARA LOS CUALES SE GENERA LA ALERTA

ALERTA AMARILLA

ANTIOQUIA: Abejorral, Amagá, Amalfi, Andes, Angelópolis, Anorí, Armenia, Briceño, Cáceres, Caldas, Campamento, Cañasgordas, Caracolí, Caramanta, Ciudad Bolívar, Concordia, Dabeiba, Ebéjico, Fredonia, Frontino, Giraldo, Heliconia, Ituango, La Ceja, La Pintada, La Unión, Maceo, Medellín, Montebello, Nariño, Puerto Berrío, Puerto Nare, Puerto Triunfo, Remedios, Salgar, San Carlos, Santa Bárbara, Santa Fe de Antioquia, Segovia, Sopetrán, Tarazá, Tarso, Toledo, Uramita, Urrao, Valdivia, Vegachí, Venecia, Yalí, Yarumal, Yolombó.

BOYACÁ: Almeida, Berbeo, Betétiva, Buenavista, Campohermoso, Chinavita, Chita, Chivor, Coper, Corrales, El Espino, Gámeza, Guicán, La Victoria, Macanal, Maripí, Miraflores, Mongua, Moniquirá, Muzo, Otanche, Pachavita, Pajarito, Panqueba, Pauna, Paz de Rio, Pesca, Pisva, Quípama, Rondón, Saboyá, San José de Pare, San Luis de Gaceno, San Pablo de Borbur, Santa María, Santana, Socotá, Sogamoso, Tasco, Tibaná, Tópaga, Turmequé, Umbita, Ventaquemada.

CALDAS: Aguadas, Chinchiná, Filadelfia, La Merced, Manizales, Manzanares, Marmato, Marulanda, Neira, Pácora, Salamina, Supia, Villamaria.

CUNDINAMARCA: Agua de Dios, Albán, Anapoima, Anolaima, Apulo, Arbeláez, Beltrán, Bituima, Bogotá, D.C., Bojacá, Cabrera, Cachipay, Caparrapí, Cáqueza, Carmen de Carupa, Chaguaní, Chipaque, Chocontá, Cucunubá, El Colegio, El Peñón, El Rosal, Facatativá, Fusagasugá, Gachetá, Gama, Granada, Guaduas, Guatavita, Guayabal de Siquima, Gutiérrez, Jerusalén, La Calera, La Mesa, La Palma, La Peña, La Vega, Lenguazaque, Machetá, Medina, Nilo, Nimaima, Nocaima, Pacho, Paime, Pandi, Paratebuena, Pasca, Pulí, Quebradanegra, Quetame, Quipile, Ricaurte, San Antonio de Tequendama, San Bernardo, San Cayetano, San Francisco, San Juan de Rioseco, Sasaima, Sesquilé, Sibaté, Sylvania, Soacha, Subachoque, Suesca, Supatá, Sutatausa, Tabio, Tausa, Tena, Tibacuy, Tocaima, Topaipí, Ubalá, Utica, Venecia, Vergara, Vianí, Villagómez, Villapinzón, Villeta, Viotá, Yacopí, Zipacón, Zipaquirá.

HUILA: Aipe, La Plata y Neiva.

NORTE de SANTANDER: Ábrego, Cárcota, Chinácota, Chitagá, Convención, Cucutilla, Durania, El Zulia, Gramalote, Hacarí, La Esperanza, Labateca, Lourdes, Pamplona, San Calixto, Sardinata, Silos, Teorama, Villa Caro.

QUINDÍO: Calarcá, Córdoba, Filandia, Salento.

RISARALDA: Dosquebradas, Santa Rosa de Cabal

ALERTAS POR AMENAZAS DE DESLIZAMIENTO

ALERTA ROJA:

Amenaza alta a muy alta por deslizamientos de tierra detonados por lluvias, localizados en los siguientes municipios:

ALERTA NARANJA:

Amenaza moderada por deslizamientos de tierra detonados por lluvias, localizados en los siguientes municipios:

REGIÓN ANDINA

SITIOS PARA LOS CUALES SE GENERA LA ALERTA

ALERTA AMARILLA

SANTANDER: Albania, Barbosa, Bolivar, Carcasí, Charalá, Chipatá, Coromoro, El Guacamayo, Florián, Floridablanca, Gámbita, Girón, Guavatá, Guepsa, La Belleza, La Paz, Macaravita, Matanza, Mogotes, Puente Nacional, San Andrés, San Benito, San Miguel, Santa Helena del Opón, Sucre, Tona, Valle de San José.

TOLIMA: Anzoátegui, Armero (Guayabal), Ataco, Cajamarca, Carmen de Apicalá, Casabianca, Dolores, Falan, Fresno, Herveo, Ibagué, Icononzo, Lérida, Libano, Mariquita, Murillo, Natagaima, Palocabildo, Planadas, Prado, Purificación, Roncesvalles, San Antonio, Villahermosa, Villarica.

REGIÓN PACÍFICO

SITIOS PARA LOS CUALES SE GENERA LA ALERTA

ALERTA AMARILLA

CAUCA: Almaguer, Bolívar, Buenos Aires, Caldono, Corinto, El Tambo, Inzá, Jambaló, La Sierra, La Vega, López, Miranda, Páez, Santa Rosa, Silvia, Suárez, Toribío, Totoró.

CHOCÓ: El Carmen y Sipí.

NARIÑO: Albán, Buesaco, Cumbitara, Linares, Olaya Herrera, Samaniego.

VALLE del CAUCA: Bolívar, Buga, Bugalagrande, Calima, Dagua, El Cerrito, El Dovio, Palmira, San Pedro, Sevilla, Tuluá, Versalles.

REGIÓN ORINOQUIA

SITIOS PARA LOS CUALES SE GENERA LA ALERTA

ALERTA AMARILLA

CASANARE: Hato Corozal, La Salina, Nunchía, Paz de Ariporo, Pore, Recetor.

META: Cumaral, Mesetas, Restrepo

REGIÓN AMAZONIA

SITIOS PARA LOS CUALES SE GENERA LA ALERTA

ALERTA AMARILLA

CAQUETA: Morelia

ALERTAS POR AMENAZAS DE DESLIZAMIENTO

ALERTA ROJA:

Amenaza alta a muy alta por deslizamientos de tierra detonados por lluvias, localizados en los siguientes municipios:

ALERTA NARANJA:

Amenaza moderada por deslizamientos de tierra detonados por lluvias, localizados en los siguientes municipios:

SECTORES VIALES IDENTIFICADOS CON POTENCIALIDAD de DESLIZAMIENTOS, EN LOS CUALES GENERAN ALERTAS °

DEPARTAMENTO	SECTOR VIAL
ANTIOQUIA	Medellín - Cali Medellín - Pereira Medellín – Doradal. Sector Alto de la Pava Dabeiba - Rubicón Glorieta Las Palmas - La Unión Medellín - Glorieta Las Palmas Rubicón - Santafé de Antioquia Tarazá – Caucasia. Sector Puerto Bélgica
ARAUCA	La Lejía - Saravena
BOYACÁ	La Lejía - Saravena Río Ermitaño - La Lizama Salida Puente Puerto Salgar-Río Ermitaño Santuario - Cruce Ruta 45 (Caño Alegre)
CALDAS	Intersección Jazmín - Estación de Servicio Chinchiná
CAQUETA	San José del Fragua - Florencia
CASANARE	Barranca de Upía - Monterrey El Secreto - Aguaclara Yopal - Paz de Ariporo
CAUCA	Mojarras - Popayán Rosas - La Sierra - La Vega - San Sebastián - Santiago Variante de Popayán
CESAR	La Lizama -San Alberto
META	Bogotá (El Portal) - Villavicencio Pipiral - Villavicencio

ALERTAS POR AMENAZAS DE DESLIZAMIENTO

ALERTA ROJA:

Amenaza alta a muy alta por deslizamientos de tierra detonados por lluvias, localizados en los siguientes municipios:

ALERTA NARANJA:

Amenaza moderada por deslizamientos de tierra detonados por lluvias, localizados en los siguientes municipios:

SECTORES VIALES IDENTIFICADOS CON POTENCIALIDAD de DESLIZAMIENTOS, EN LOS CUALES GENERAN ALERTAS °

DEPARTAMENTO	SECTOR VIAL
CHOCÓ	Certeguí - Quibdó Las Animas - Certeguí Las Animas - Mumbú Río Pató (El Afirmado) Río Pató (El Afirmado) - La Ye (Las Animas)
CUNDINAMARCA	Bogotá (El Portal) - Villavicencio Salida Puente Puerto Salgar-Río Ermitaño
MAGDALENA	Barranquilla - Santa Marta Cruce Alcatraces - Mamatoco
META	Bogotá (El Portal) - Villavicencio Paso Antiguo por el Río Guayuriba Pipiral - Villavicencio Ye de Granada - Paso por el Puente sobre el Río Ocoa
NARIÑO	Junín - Tuquerres Tumaco - Junín
NORTE de SANTANDER	La Lejía - Saravena La Lizama -San Alberto
QUINDIO	Armenia - Montenegro - Alcalá
RISARALDAS	Ansermanuevo - La Virginia Intersección Jazmín - Estación de Servicio Chinchiná La Romelia - Río Campo Alegre La Victoria - Cartago - Cerritos Puente Helicoidal Dos Quebradas - Santa Rosa
VALLE DEL CAUCA	Ansermanuevo - Cartago Ansermanuevo - La Virginia Armenia - Montenegro - Alcalá Buenaventura - Cruce Ruta 40 (Loboguerrero) Cartago - Alcalá Intersección Sena - Intersección Citronela La Victoria - Cartago - Cerritos Variante de Alcalá y Accesos
SANTANDER	Barrancabermeja - Cruce Ruta 45 (La Lizama) La Lizama -San Alberto Río Ermitaño - La Lizama

ALERTAS METEOMARINA

MAR CARIBE

ALERTA AMARILLA

POR PLEAMAR

Hasta el próximo 12 de octubre del presente año, se prevé una de las pleamares más significativas del mes asociada a la marea astronómica, en sectores aledaños al archipiélago de San Andrés, Providencia y Santa Catalina. Se recomienda a los habitantes costeros estar atentos a la evolución del fenómeno.

OCÉANO PACÍFICO

ALERTA AMARILLA

POR PLEAMAR

Hasta el próximo 11 de octubre del presente año, se prevé una de las pleamares más significativas del mes asociada a la marea astronómica, en el litoral Pacífico colombiano. Por lo anterior, se recomienda a los habitantes costeros estar atentos a la evolución del fenómeno.

°C: grados Celsius

m: metros

mm: milímetros

msnm: metros sobre nivel del mar

Km/h: kilómetros por hora

HLC: hora local colombiana

GOES: Geostationary Operational Environmental Satellites (Satélite Geoestacionario Operacional Ambiental).

GOES-13 es el designado GOES-Este, localizado en 75° W sobre el ecuador geográfico.

PNN: Parque Nacional Natural

SFF: Santuario de Fauna y Flora



ALERTA ROJA. PARA TOMAR ACCIÓN Advierte al Sistema Nacional de Gestión del Riesgo de Desastres sobre el peligro de un fenómeno y sus efectos adversos sobre la población. Se emite una alerta sólo cuando la identificación de un evento extraordinario indique la amenaza inminente y cuando la gravedad del fenómeno requiera atención prioritaria de los comités departamentales y locales.



ALERTA NARANJA. PARA PREPARARSE Indica la amenaza de un fenómeno. No implica riesgo inmediato por lo que es catalogado como un mensaje para informarse y prepararse. El aviso implica vigilancia continua ya que las condiciones son propicias para el desarrollo de un suceso natural.



ALERTA AMARILLA. PARA INFORMARSE Se emite cuando las condiciones hidrometeorológicas son favorables para la ocurrencia de un fenómeno natural y pueden aumentar el riesgo según los pronósticos. Por sus características, este nivel está encaminado a informar.

CONDICIONES NORMALES Indica que no existe ninguna clase de alerta para la región o zona mencionada.

OMAR FRANCO | Director General

CHRISTIAN EUSCÁTEGUI | Jefe Oficina del Servicio de Pronósticos y Alertas

Profesionales de Turno:

Luis LÓPEZ, Viviana CHIVATÁ, María I. CUBILLOS, Albeiro FIGUEROA, Mirovan SVERKO y Daniela MACÍAS

<http://www.ideam.gov.co>

Correos electrónicos: servicio@ideam.gov.co, alertas@ideam.gov.co

Calle 25D # 96B – 70, Piso 3. Bogotá, D.C., Colombia.

Teléfono: 3075625 Ext. 1334–1336.

Síguenos en:

