

# INFORME TÉCNICO DIARIO N° 280

El IDEAM comunica al Sistema Nacional de Gestión del Riesgo (SNGR) y al Sistema Nacional Ambiental (SINA).

Bogotá D. C., sábado 07 de octubre de 2017.

Hora de actualización:  
12:00 p.m. HLC



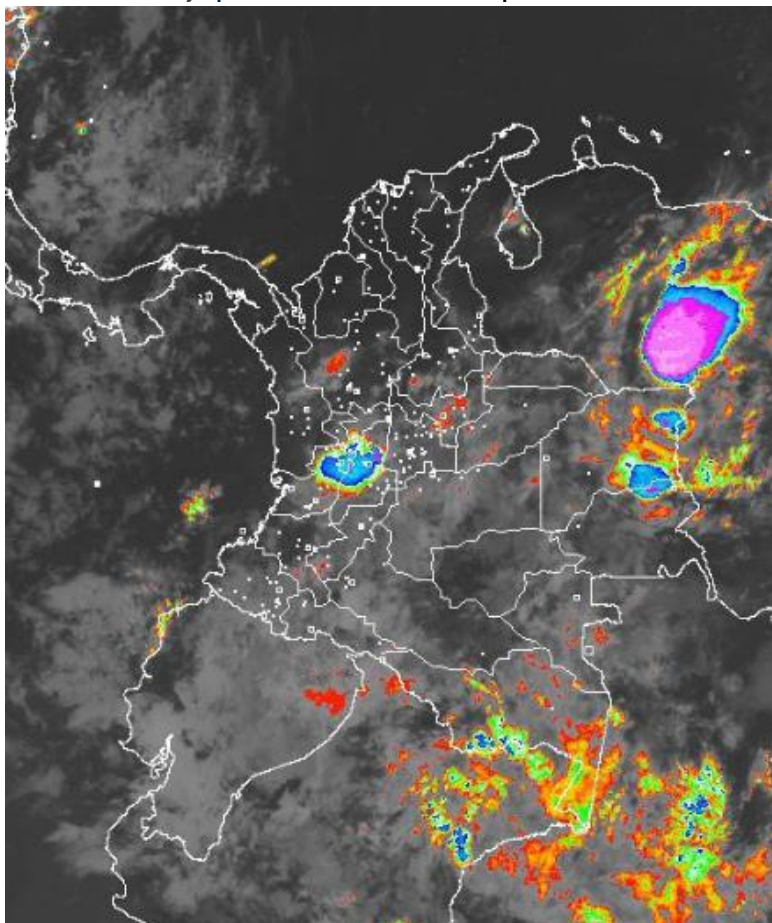
## CONDICIONES HIDROMETEOROLÓGICAS ACTUALES

Descenso en la cantidad de precipitaciones en las últimas 24 horas dando lugar el día menos lluvioso de lo que ha corrido el mes de octubre. La lluvias se concentraron principalmente hacia la región de la Orinoquia y en el dpto. del Tolima donde registró lluvias de mayor cantidad. Adicionalmente, durante las últimas horas se ha presentado densa nubosidad al oriente y centro sur del territorio nacional.

Se prevé se mantengan las precipitaciones en sectores de Tolima, eje cafetero, sectores del noroccidente de Antioquia, centro sur de Santander y a lo largo de los piedemontes llanero y amazónico. Así mismo lluvias de variada intensidad en Vichada y amplios sectores de la Amazonia colombiana.

## IMAGEN SATELITAL

Canal Infrarrojo | 07 de octubre de 2017 | Hora 8:15 a.m. HLC



Consulte todos los días el pronóstico del tiempo y las alertas hidrometeorológicas vigentes del IDEAM, en un formato de calidad. Alrededor de las 7:30 a. m. está a disposición del público en [www.ideam.gov.co](http://www.ideam.gov.co).

Se puede ver también en dispositivos móviles **AQUÍ**





# LO MÁS DESTACADO

## LLUVIAS REGISTRADAS EN LAS ÚLTIMAS 24 HORAS

- Descenso en la cantidad de precipitaciones en las últimas 24 horas dando lugar el día menos lluvioso de lo que ha corrido el mes de octubre para el territorio nacional. La lluvias se concentraron principalmente hacia la región de la Orinoquia y en el dpto. del Tolima donde se registraron las lluvias de mayor cantidad. La mayor precipitación se presentó en el municipio de **Ataco (Tolima)** con **61.8 mm**.

## ALERTA ROJA

- Por niveles altos en el río Sinú (cuenca baja). Cuenca baja del río Cauca entre el municipio de Nechí (Antioquia) y Achí (Bolívar). Crecientes súbitas en la cuenca del río San Jorge.
- Por probabilidad alta de deslizamientos de tierra detonados por lluvias, en sectores inestables o de alta pendiente, localizados en algunos municipios de los departamentos Chocó y Antioquia.

## ALERTA NARANJA

- Por probabilidad de crecientes súbitas en los ríos de montaña del departamento de Antioquia, ríos del eje cafetero, río Mira, río La Miel, ríos de la región del Catatumbo, ríos que descienden de la Sierra Nevada de Santa Marta, ríos del Urabá antioqueño, cuenca del río Atrato, ríos del piedemonte de los departamentos del Meta y Casanare, cuenca del río San Juan, ríos Dagua y Calima.
- Por niveles altos en el río Magdalena en su cuenca media, río Cauca en el municipio de Caucasia.
- Por probabilidad moderada de deslizamientos de tierra detonados por lluvias, en sectores inestables o de alta pendiente, localizados en sectores de las regiones Caribe, Andina, Pacífica, Orinoquía y Amazonía.

## ALERTA AMARILLA

- Por probabilidad de crecientes súbitas en los ríos Carare, Suárez y Opón, cuenca del río Lebrija, la cuenca del río Nus por probabilidad de incrementos moderados, afluentes de la cuenca del río Arauca.
- Por niveles altos en el Canal del Dique.
- Por probabilidad baja de deslizamientos de tierra detonados por lluvias, en sectores inestables o de alta pendiente, localizados en amplias áreas de las regiones Caribe, Andina, Pacífica, Orinoquía y Amazonía.
- Por pleamar y tiempo lluvioso en el mar Caribe
- Por tiempo lluvioso, oleaje y viento y pleamar en el Océano Pacífico.

# PRONÓSTICO CONDICIONES METEOROLÓGICAS ESPECIALES

## ÁREA DEL VOLCÁN GALERAS

A lo largo de la jornada se estima cielo entre parcial y mayormente cubierto con predominio de tiempo seco.

EL SERVICIO GEOLÓGICO COLOMBIANO reporta en nivel AMARILLO (III): CAMBIOS EN EL COMPORTAMIENTO DE LA ACTIVIDAD VOLCÁNICA. Lat: 1.55 Lon: -77.37

ELEVACIÓN (pies)	DIRECCIÓN	VELOCIDAD	
		NUDOS	Km/h
10,000	ESTE	5 - 10	9 - 18
18,000	ESTE	10 - 15	18 - 27
24,000	ESTE	10 - 15	18 - 27
30,000	SURESTE	15 - 20	27 - 36

## ÁREA DEL VOLCÁN NEVADO DEL HUILA

Predominarán las condiciones cubiertas con precipitaciones entre ligeras y moderadas. No se descarta la posibilidad de actividad eléctrica.

EL SERVICIO GEOLÓGICO COLOMBIANO reporta en nivel AMARILLO (III): CAMBIOS EN EL COMPORTAMIENTO DE LA ACTIVIDAD VOLCÁNICA. Lat: 2.92 Lon: -76.05

ELEVACIÓN (pies)	DIRECCIÓN	VELOCIDAD	
		NUDOS	Km/h
10,000	ESTE	5 - 10	9 - 18
18,000	ESTE	25 - 30	45 - 54
24,000	ESTE	15 - 20	27 - 36
30,000	ESTE	10 - 15	18 - 27

## ÁREA DEL VOLCÁN CERRO MACHÍN

A lo largo de la jornada se estima cielo entre parcial y mayormente cubierto con predominio de tiempo seco.

EL SERVICIO GEOLÓGICO COLOMBIANO reporta en nivel AMARILLO (III): CAMBIOS EN EL COMPORTAMIENTO DE LA ACTIVIDAD VOLCÁNICA. Lat: 4.80 Lon: -75.62

ELEVACIÓN (pies)	DIRECCIÓN	VELOCIDAD	
		NUDOS	Km/h
10,000	ESTE	0 - 5	0 - 9
18,000	ESTE	20 - 25	36 - 45
24,000	ESTE	10 - 15	18 - 27
30,000	SURESTE	10 - 15	18 - 27

## ÁREA DEL VOLCÁN NEVADO DEL RUIZ

A lo largo de la jornada se estima cielo entre parcial y mayormente cubierto con predominio de tiempo seco.

EL SERVICIO GEOLÓGICO COLOMBIANO reporta en nivel AMARILLO (III): CAMBIOS EN EL COMPORTAMIENTO DE LA ACTIVIDAD VOLCÁNICA. Lat: 4.89 Lon: -75.32

ELEVACIÓN (pies)	DIRECCIÓN	VELOCIDAD	
		NUDOS	Km/h
10,000	SURESTE	5 - 10	9 - 18
18,000	ESTE	20 - 25	36 - 45
24,000	ESTE	10 - 15	18 - 27
30,000	SURESTE	10 - 15	18 - 27

## ÁREA DEL COMPLEJO VOLCÁNICO CHILES-CERRO NEGRO DE MAYASQUER

Se pronostican lluvias ligeras y dispersas al finalizar la tarde y durante las primeras horas de la noche, luego de un comienzo seco.

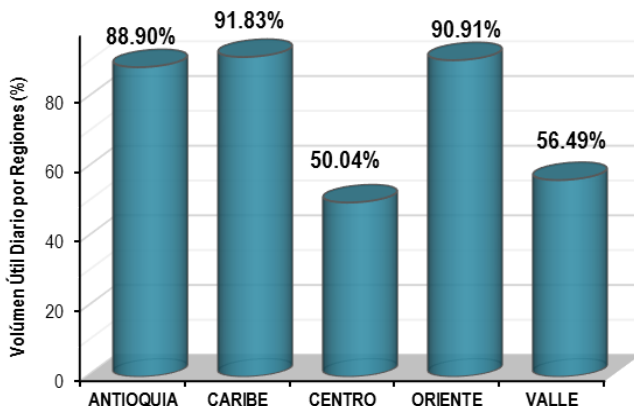
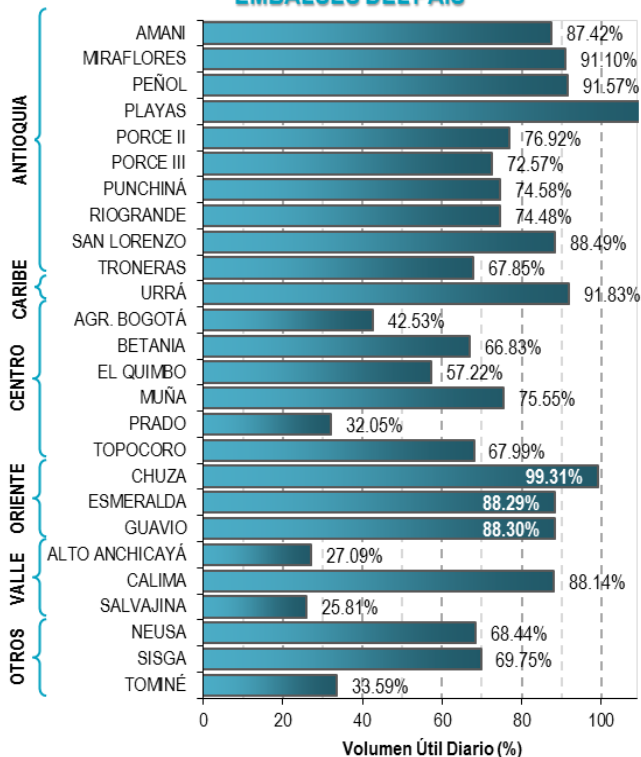
EL SERVICIO GEOLÓGICO COLOMBIANO reporta en nivel AMARILLO (III): CAMBIOS EN EL COMPORTAMIENTO DE LA ACTIVIDAD VOLCÁNICA. Lat: 0.81 - Lon: 77.93 Lat: 0.76 Lon: -77.95

ELEVACIÓN (pies)	DIRECCIÓN	VELOCIDAD	
		NUDOS	Km/h
10,000	ESTE	5 - 10	9 - 18
18,000	ESTE	25 - 30	45 - 54
24,000	ESTE	20 - 25	36 - 45
30,000	SURESTE	10 - 15	18 - 27

# ESTADO DE LOS EMBALSES

A continuación se relaciona el volumen útil diario de los principales embalses del país (expresado en porcentaje), de acuerdo con la información reportada por XM S.A. E.S.P en la siguiente dirección electrónica: <http://ido.xm.com.co/ido/SitePages/hidrologia.aspx?q=reservas>

## VOLUMEN ÚTIL DIARIO EN LOS PRINCIPALES EMBALSES DEL PAÍS





Para estar informado diariamente de lo que pasa con el **pronóstico del tiempo y las alertas.**

Síguenos en Twitter  
**@IDEAMColombia**



## PRECIPITACIONES

A continuación se relacionan los municipios donde en las últimas 24 horas se registraron precipitaciones iguales o superiores a 20.0 mm.

Se aclara que las precipitaciones indicadas en los municipios, realmente corresponden a aquellos puntos en los cuales el IDEAM tiene estaciones de monitoreo, pero no necesariamente quiere decir que el dato corresponda a las lluvias que se presentaron directamente sobre el área urbana en donde se concentra la mayor población. En ocasiones la estación sobre la cual se destaca el mayor valor de precipitación, a pesar de pertenecer al municipio, puede quedar alejada del centro poblado principal.

DEPARTAMENTO	MUNICIPIO
AMAZONAS	Pto. Nariño (43.8),
ANTIOQUIA	San Francisco (36.0),
CAQUETA	Florencia (28.0),
CASANARE	Villanueva (56.0), Tauramena (55.0), Orocué (41.0), Sabanalarga (28.0), Yopal (24.2),
CUNDINAMARCA	Paratebuena (31.0), Gachalá (29.0), Ubalá (20.0),
GUAVIARE	San Jose del Guaviare (27.0),
HUILA	Aipe (27.6),
LA GUAJIRA	Maicao (31.0), Riohacha (21.8),
META	Puerto López (47.0), Cubarral (25.0), San Juan De Arama (21.0), San Martin (20.0),
NARIÑO	Barbacoas (35.0),
PUTUMAYO	Puerto Caicedo (21.5),
SANTANDER	Gambita (46.9), Encino (20.5),
TOLIMA	Ataco (61.8), Ataco (55.0), Cunday (54.3), Purificación (53.0), Rioblanco (50.3), Espinal (47.3), Saldaña (38.5), Carmen de Apicalá (29.0), Chaparral (26.4), Flandes (21.2), Ataco (21.1), San Antonio (20.4),
VICHADA	Cumaribo (28.0),

Para estar informado diariamente de lo que pasa con el **pronóstico del tiempo y las alertas.**

Síguenos en Twitter  
**@IDEAMColombia**



## TEMPERATURAS MÁXIMAS

A continuación se relacionan los municipios donde en las últimas 24 horas se registraron temperaturas iguales o superiores a 35.0 °C.

Se aclara que las temperaturas indicadas en los municipios, realmente corresponden a aquellos puntos en los cuales el IDEAM tiene estaciones de monitoreo, pero no necesariamente quiere decir que el dato corresponda a las temperaturas que se presentaron directamente sobre el casco urbano en donde se concentra la mayor población. En ocasiones la estación sobre la cual se destaca el mayor valor de temperatura, a pesar de pertenecer al municipio, puede quedar alejada del centro poblado principal.

DEPARTAMENTO	MUNICIPIO
CUNDINAMARCA	Jerusalén (36.0),
HUILA	Villavieja (35.6),
TOLIMA	Saldaña (35.6),





# PRONÓSTICO METEOROLÓGICO



Sábado 07 y Domingo 08 de octubre de 2017

REGIÓN	PRONÓSTICO
<p><b>SABANA DE BOGOTÁ</b></p>	<p><b>SABADO</b> En la mañana cielo entre parcial a mayormente nublado con predominio de tiempo seco, salvo al oriente de la ciudad y de la sabana, donde no se descartan lloviznas. Para la tarde se espera nubosidad variada con predominio de tiempo seco, aunque no se descarta la probabilidad de lluvias en el occidente y lloviznas al nororiente de la ciudad. Se prevé condiciones de cielo entre ligero y parcialmente cubierto con predominio de tiempo seco en los diferentes sectores de las ciudad.</p> <p><b>DOMINGO</b> Se espera condiciones de cielo parcialmente cubierto en horas de la mañana con predominio de tiempo seco. En la tarde se prevé aumento de la nubosidad y no se descartan precipitaciones en la zona oriental y sur de la ciudad. En la noche se espera predominio de tiempo seco con nubosidad variada.</p>
<p><b>CARIBE</b></p>	<p><b>SABADO</b> La mañana mantendrá predominio de tiempo seco con cielo seminublado en gran parte de la región. En horas de la tarde se estima cielo mayormente despejado en gran parte del área, sin embargo se estima nubosidad variada con probabilidad de precipitaciones en el norte de Magdalena, incluyendo la sierra nevada de Santa Marta y sectores del norte de Atlántico. Lluvias más ligeras son previstas en sectores del suroccidente de Córdoba. Para la noche se estima abundante nubosidad con precipitaciones entre ligeras y moderadas en zonas del sur de Cesar, Córdoba, norte de Magdalena, sur del Atlántico y sur de La Guajira, condiciones secas para el resto de la región.</p> <p><b>DOMINGO</b> Se prevén lluvias en sectores de La Guajira, Cesar, Magdalena y hacia el sur de Bolívar, Córdoba y Sucre. No se descarta actividad eléctrica.</p>
<p><b>ARCHIPIÉLAGO DE SAN ANDRÉS, PROVIDENCIA Y SANTA CATALINA</b></p>	<p><b>SABADO</b> Durante las horas de la mañana, se estiman condiciones mayormente cubiertas con probabilidad de lloviznas ocasionales. Para la tarde continuarán el cielo mayormente nublado, con probabilidad de precipitaciones entre ligeras y moderadas en el archipiélago. En la noche se estima que se mantengan las lluvias de menor intensidad.</p> <p><b>DOMINGO</b> Se prevé cielo mayormente cubierto, con precipitaciones en las horas de la madrugada, mañana y tarde. En la noche predominarán las condiciones secas.</p>

Planeando tu día?  
Descarga YA y conoce...



Consúltalo a diario y únete a la Cultura del Pronóstico del IDEAM

Disponible para  



# PRONÓSTICO METEOROLÓGICO



Sábado 07 y Domingo 08 de octubre de 2017

REGIÓN	PRONÓSTICO
<p><b>MAR CARIBE</b></p>	<p><b>SABADO</b> Durante la jornada se estiman condiciones nubosas con lluvias en gran parte de la zona marítima, las más intensas en la parte occidental y central del área. Alta probabilidad de tormentas eléctricas.</p> <p><b>DOMINGO</b> Cielo entre parcial y mayormente nublado con lluvias en zonas del centro y oriente de la zona marítima. No se descarta la posibilidad de actividad eléctrica</p>
<p><b>ANDINA</b></p>	<p><b>SABADO</b> En la mañana se estima cielo entre parcial y mayormente cubierto con lloviznas en las primeras horas del día en zonas de Antioquia, Cundinamarca, Boyacá y en las montañas de Valle del Cauca y Nariño; lluvias de mayor intensidad en Tolima.</p> <p>En horas de la tarde se estiman lluvias entre ligeras y moderadas sobre zonas de Antioquia, Eje Cafetero, Santanderes, norte de Boyacá, Tolima y en las montañas de Cauca y Nariño.</p> <p>Para la noche se prevé lluvias en áreas de Antioquia, Caldas, Risaralda, lluvias ligeras y dispersas en Tolima, Cundinamarca, Boyacá y los Santanderes.</p> <p><b>DOMINGO</b> Son previstas condiciones cubiertas en gran parte de la región, con lluvias entre ligeras y moderadas; las más intensas en zonas de Santander, Antioquia, Caldas, Tolima y Huila.</p>
<p><b>INSULAR PACÍFICA</b></p>	<p><b>SABADO</b> En Gorgona se espera nubosidad variada con precipitaciones en horas de la tarde . En Malpelo nubosidad variada con predominio de tiempo seco.</p> <p><b>DOMINGO</b> En Gorgona y en Malpelo se prevén condiciones nubosas con predominio de tiempo seco.</p>



**Planeando tu día?**  
Descarga YA y conoce...



Consúltalo a diario y únete a la Cultura del Pronóstico del IDEAM

Disponible para  

# PRONÓSTICO METEOROLÓGICO

Sábado 07 y Domingo 08 de octubre de 2017



REGIÓN	PRONÓSTICO
PACÍFICA	<p><b>SABADO</b> En horas de la mañana se esperan cielo entre parcial y mayormente cubierto, sin descartar lloviznas ocasionales en zonas de Valle del Cauca, Cauca y Nariño. En la tarde se prevé persistencia de lluvias en sectores del oriente de Chocó y en áreas cercanas al litoral de Cauca y Nariño. Posibles lluvias menos intensas sobre Valle. En la noche se esperan lluvias en sectores de Chocó, Valle del Cauca, lluvias mas ligeras al occidente de Cauca y sur de Nariño.</p> <p><b>DOMINGO</b> A lo largo de la jornada se esperan lluvias en zonas del occidente de Nariño, Cauca y Valle del Cauca.</p>
OCEANO PACÍFICO	<p><b>SABADO</b> Durante la jornada se estima nubosidad escasa en la cuenca del Pacifico colombiano, con lluvias al atardecer y a diferentes horas de la noche en el litoral sur</p> <p><b>DOMINGO</b> En la mayor parte de la jornada, se esperan cielo parcialmente nublado con predominio de tiempo seco.</p>
ORINOQUIA	<p><b>SABADO</b> En horas de la mañana se prevé abundante nubosidad y lluvias ligeras a moderadas en zonas de Vichada; lluvias ligeras y dispersas en sectores de Meta y oriente del Casanare y Arauca. En la tarde se prevé un aumento de la nubosidad con lluvias en sectores de Vichada y Meta. Lluvias de menor intensidad en e piedemonte de Arauca y Casanare. En la noche se espera persistencia de lluvias al occidente de Meta y sur del Vichada; lloviznas en sectores de Casanare y sur de Arauca.</p> <p><b>DOMINGO</b> Durante la jornada se espera nubosidad variada con probabilidad de lluvias, entre ligeras y moderadas, en zonas sectorizadas del oriente Vichada y Arauca. Lluvias de menor intensidad en Meta.</p>
AMAZONIA	<p><b>SABADO</b> En la mañana se estima cielo entre parcial y mayormente cubierto con lluvias de variada intensidad en amplias zonas de Amazonas y Guainía; lluvias ligeras en sectores de Guaviare, Caquetá y Vaupés. Para la tarde se espera aumento de nubosidad con precipitaciones en sectores de Amazonas, Guaviare, Guainía, y centro y oriente de Caquetá y Putumayo Durante la noche se prevé disminución de nubosidad con lluvias ligeras en Vaupés, Amazonas Caquetá y Putumayo, el resto de la región con cielo cubierto.</p> <p><b>DOMINGO</b> Las lluvias más fuertes se esperan en la tarde en el oriente de la región, en sectores de Vaupés, Amazonas y Guainía. No se descarta actividad eléctrica</p>

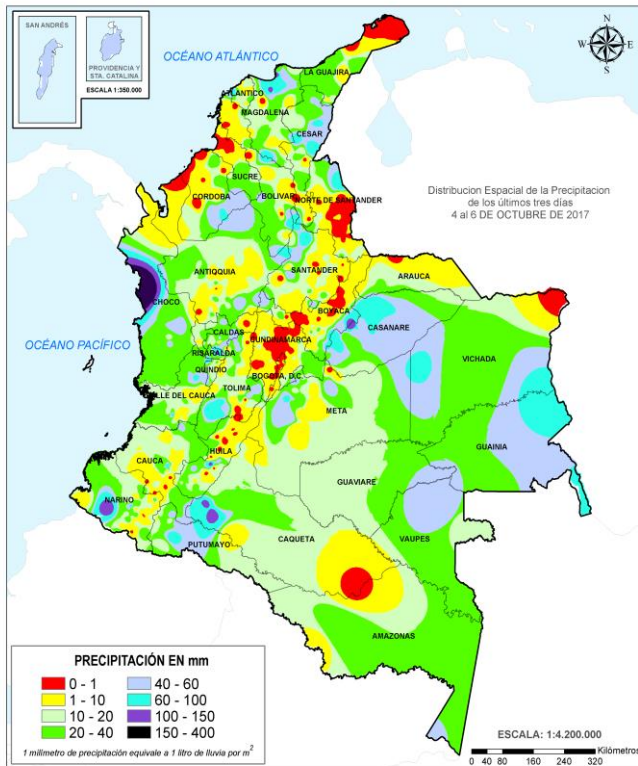
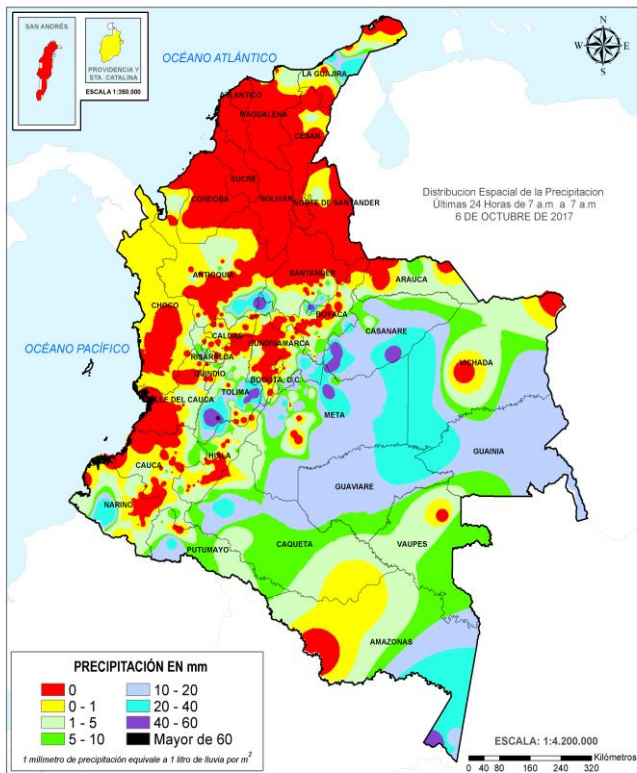




# MAPAS DE PRECIPITACIÓN

**Precipitación diaria:** desde las 07:00 a.m. del día viernes 06 de octubre hasta las 07:00 a.m. del día sábado 07 de octubre de 2017.

**Precipitación de los últimos 3 días:** desde las 07:00 a.m. del día miércoles 04 de octubre hasta las 07:00 a.m. del día sábado 07 de octubre de 2017.



## ALERTAS VIGENTES E INFORMACIÓN ADICIONAL

Para mayor información sobre el pronóstico del estado del tiempo, informes técnicos diarios, comunicados especiales, mapas diarios de temperaturas máximas y mínimas e información diaria de precipitación se sugiere consultar los siguientes enlaces:

- [MAPA DIARIO DE TEMPERATURA MÁXIMA.](#)
- [MAPA DIARIO DE TEMPERATURA MÍNIMA.](#)
- [INFORMACIÓN DIARIA DE PRECIPITACIÓN Y TEMPERATURA DE LOS PRINCIPALES AEROPUERTOS DEL PAÍS.](#)
- [MOSAICO MAPAS DE PRECIPITACIÓN DIARIA EN MILÍMETROS.](#)

# ALERTAS POR NIVELES DE LOS RÍOS

## REGIÓN CARIBE

### SITIOS PARA LOS CUALES SE GENERA LA ALERTA

#### **NIVELES ALTOS EN EL RÍO SINÚ (CUENCA BAJA).**

Aunque moderadamente han disminuido las lluvias en el departamento de Córdoba, aún continúan registrándose niveles importantes del río Sinú, aguas abajo del embalse de Urrá I; de acuerdo con la información obtenida de las estaciones de monitoreo localizadas entre la zona del embalse y Montería, se recomienda mantener ésta alerta, lo mismo que la prevención a los pobladores ribereños y en zonas bajas de los municipios Tierralta, Valencia, Morales, Montería, Ceteré, San Pelayo, Carrillo y Lórica, en el departamento de Córdoba, e igual recomendación en las zonas bajas (especialmente en la margen derecha del río), en el sector Montería - Cereté y en inmediaciones de la Ciénaga de Momil. Se prevé que ésta condición de ascenso continúe en el transcurso del fin de semana. Igual recomendación para la población de Lórica. El IDEAM mantiene la recomendación a las autoridades de Gestión del Riesgo y la población en general asentada en las riberas de este río permanezcan atentos ante posibles afectaciones que se puedan estar presentando por desbordamientos e inundaciones en sectores rurales y urbanos.

#### **CRECIENTES SÚBITAS EN LA CUENCA DEL RÍO SAN JORGE.**

Se mantiene esta alerta debido a la creciente súbita que se está registrando en el río San Jorge a la altura del municipio de Montelíbano, con niveles altos que pueden sobrepasar la cota crítica de afectación, adicionalmente se pronostica persistan las lluvias en la parte alta y media de la cuenca. Debido a precipitaciones locales se registró un incremento importante del río San Pedro a la altura de Puerto Libertador (departamento de Córdoba), el cual es afluente del río San Jorge. Por ésta situación se previene a pobladores de sectores bajos, especialmente en el sector Montelíbano - La Apartada - Buenavista (departamento de Córdoba), ante la posibilidad de crecientes súbitas y afectaciones por desbordamientos e inundaciones en sectores rurales y urbanos, como respuesta a las fuertes precipitaciones registradas.

#### **NIVELES ALTOS EN LA CUENCA BAJA DEL RÍO CAUCA ENTRE EL MUNICIPIO DE NECHÍ (ANTIOQUIA) Y ACHÍ (BOLÍVAR).**

Los niveles del río Cauca a la altura del municipio de San Jacinto del Cauca (Bolívar) y Guaranda (Sucre), se encuentran sobrepasando la cota crítica, como resultado de las lluvias fuertes que se han registrado en la parte alta de la cuenca del río Nechí y río Tarazá, y se prevé continúen ascendiendo los niveles debido al tránsito de la onda de creciente. El IDEAM mantiene la recomendación a la población en general y autoridades locales y regionales de Gestión del Riesgo mantener atento seguimiento al comportamiento de los niveles del río, ante posibles afectaciones que se puedan estar presentando por desbordamientos e inundaciones en sectores rurales y urbanos de estos municipios.

**ALERTA  
ROJA**

# ALERTAS POR NIVELES DE LOS RÍOS

## REGIÓN ANDINA

### SITIOS PARA LOS CUALES SE GENERA LA ALERTA

#### **PROBABILIDAD DE CRECIENTES SÚBITAS EN LOS RÍOS DE MONTAÑA DEL DEPARTAMENTO DE ANTIOQUIA.**

Se mantiene esta alerta debido a la persistencia de lluvias en la madrugada de hoy en algunos sectores altos de las cuencas de los ríos Medellín, Porce, Tarazá, Man y sus afluentes, por lo que se pueden presentar incrementos súbitos en el nivel de estos ríos. Igualmente, se presentan niveles altos en los ríos Dabeiba, Tenche, Segovia, Tigüí, El Bagre, Nechí, Nare; así como en los ríos Tamar e Ita, se recomienda a la población en general estar atentos frente a la eventualidad de crecientes súbitas de carácter moderado a fuerte en la quebrada La Liboriana y el río San Juan. Igualmente a la altura de Puerto Triunfo el río Magdalena presenta niveles muy altos, presentando afectaciones en sectores urbanos y rurales. El IDEAM mantiene la recomendación a la población en general y autoridades locales y regionales de Gestión del Riesgo mantener atento seguimiento al comportamiento de los niveles de estos ríos.

#### **SE PREVÉ CRECIENTES SÚBITAS EN LOS RÍOS DEL EJE CAFETERO.**

Se mantiene esta alerta debido a las lluvias de carácter moderado que han registrado en el Eje Cafetero, ya que se pueden presentar incrementos moderados en ríos Otún (municipio de Dos Quebradas y la ciudad de Pereira, Risaralda), La Vieja (municipio de Caicedonia, Valle del Cauca), Chinchiná (municipio de Palestina, Caldas), Risaralda (municipio de Belalcázar, Caldas), Mapa (municipio de Apia, Risaralda), Arma (municipio de Aguadas, Caldas), Guarinó (municipio de Manzanares, Caldas), Tapias y sus afluentes, entre otros. Se recomienda a los pobladores de las zonas ribereñas bajas estar atentos al comportamiento de estos ríos y sus afluentes, dado que se pronostica persistan las lluvias durante los próximos días en la región.

#### **NIVELES ALTOS EN EL RIO MAGDALENA EN SU CUENCA MEDIA.**

Aunque en la parte alta de la región Andina han disminuido moderadamente las lluvias, aún se evidencian los tránsitos de ondas de crecida, especialmente en el sector Puerto Berrío (Antioquia) hasta Puerto Wilches (Santander), siendo ésta condición normal para la época del año. Se prevé que en las próximas semanas sean mayores éstos incrementos, coincidentes con la segunda temporada de lluvias, cuyos aumentos en los niveles se expenderán hasta zonas bajas de la región Caribe.

**ALERTA  
NARANJA**



# ALERTAS POR NIVELES DE LOS RÍOS

## REGIÓN ANDINA

### SITIOS PARA LOS CUALES SE GENERA LA ALERTA

#### ALERTA NARANJA

#### SE PREVÉ UNA CRECIENTE SÚBITA EN EL RÍO LA MIEL.

Se mantiene esta alerta previendo una creciente súbita en el río La Miel monitoreado en la estación San Miguel (municipio de Sonsón en Antioquia), producto de las lluvias de variada intensidad que se han presentado en la región. El IDEAM recomienda a pobladores ribereños y autoridades locales estar atentos al comportamiento de los niveles del río.

#### ASCENSO EN LOS NIVELES DEL RÍO CAUCA MUNICIPIO DE CAUCASIA.

El río Cauca mantiene su tendencia de ascenso moderado en inmediaciones del municipio de Caucasia (Antioquia), el cual se prevé continúe debido al tránsito de las crecientes de sus tributarios.

#### PROBABILIDAD DE CRECIENTES SÚBITAS EN LOS RÍOS DE LA REGIÓN DEL CATATUMBO.

Se mantiene la alerta por probabilidad de crecientes súbitas en los ríos Algodonal, Pamplonita, Zulia, Zulasquilla, Táchira, Sardinata, Tarra, Tibú, Presidente, Margua y Cobugon, debido a las lluvias de variada intensidad registradas en el departamento Norte de Santander durante la madrugada de hoy. El IDEAM mantiene la recomendación a la población en general y a las autoridades de Gestión del Riesgo mantener seguimiento en el comportamiento de los niveles de estos ríos.

# ALERTAS POR NIVELES DE LOS RÍOS

## REGIÓN CARIBE

### SITIOS PARA LOS CUALES SE GENERA LA ALERTA

**PROBABILIDAD DE CRECIENTES SÚBITAS EN RÍOS, QUEBRADAS Y ARROYOS DE LA REGION CARIBE ESPECIALMENTE RÍOS, QUE DESCIENDEN DE LA SIERRA NEVADA DE SANTA MARTA.**

Debido a la reactivación de lluvias en la zona, se recomienda especial atención sobre varias corrientes de la Sierra Nevada de Santa Marta, especialmente los que vierten sus aguas a la Ciénaga Grande de Santa Marta, como son Quebrada la Aguja, río Frío, río Sevilla, río Tucurínca, río Aractaca, río Piedras y el Río San Sebastián o Fundación, ante la posibilidad de crecientes súbitas. Dicha recomendación se extiende también a lo largo de las cuencas altas, medias y bajas de los ríos Minca, Manzanares, Piedras y Mendihuaca.

Adicionalmente, ante la persistencia de lluvias de variada intensidad más el pronósticos esperado se debe continuar atento a los niveles que se puedan incrementar, ante la ocurrencia de crecientes súbitas en los ríos, quebradas y arroyos en los departamentos de Magdalena, Cesar, Atlántico, Bolívar, Sucre y Córdoba. El IDEAM recomienda a la ciudadanía en general estar atentos al comportamiento y fluctuaciones de los niveles de estos ríos, quebradas y arroyos, especialmente a los arroyos de Barranquilla y al río Cesar y sus afluentes como los ríos Ariguani, Guatapurí y Cesarito, entre otros.

**PROBABILIDAD DE INCREMENTOS SÚBITOS EN LOS RÍOS DEL URABÁ ANTIOQUEÑO.**

Se mantiene la alerta por probabilidad de crecientes súbitas en los ríos que vierten sus aguas al Golfo de Urabá, especialmente para los ríos León, Tanela, Mulatos, Chigorodó, Carepa, Apartadó, Zungo, Grande, Guadualito, Turbo, Currulao y Vijagüal, debido a que se pronostica durante los próximos días precipitaciones en el Urabá antioqueño. El IDEAM mantiene la recomendación para que la población en general asentada en las riberas de estos ríos que desembocan en el mar Caribe, se mantenga muy atentos al comportamiento de los niveles, dado que se podrían presentar nuevos incrementos súbitos en estos ríos.

**PROBABILIDAD DE CRECIENTES SÚBITAS EN LA CUENCA DEL RÍO ATRATO.**

Se mantiene esta alerta debido al pronóstico de lluvias durante los próximos días en la cuenca, las cuales generaran la ocurrencia de ascenso moderados a significativos en el río Atrato y sus afluentes tales como los ríos Murri y Bebaramá. El IDEAM recomienda a las autoridades locales y regionales de Gestión del Riesgo y población ribereña en general mantengan atento seguimiento al comportamiento de los niveles tanto del cauce principal como de sus afluentes.

**ALERTA NARANJA**

# ALERTAS POR NIVELES DE LOS RÍOS

## REGIÓN ORINOQUIA

### SITIOS PARA LOS CUALES SE GENERA LA ALERTA

#### ALERTA NARANJA

#### PROBABILIDAD DE INCREMENTOS SÚBITOS EN RÍOS DEL PIEDEMORTE DE LOS DEPARTAMENTOS DEL META Y CASANARE.

Se mantiene esta alerta por probables incrementos súbitos en los ríos Guayuriba, Guatiquía, Negro, Guacavía, Humea, Cravo Norte y Cravo Sur, Ariari, Guejar y Guayabero, afluentes del río Guaviare, entre otros. El IDEAM recomienda a la población en general mantener atento seguimiento al comportamiento de los niveles tanto del cauce principal del río Meta como de sus aportantes. Se destaca las lluvias que se registraron sobre sectores de cuencas aportantes al río Meta como los ríos Pauto, aportantes al embalse de Guavio, Yucao, Téa, y Guayuriba.

Se recomienda a las poblaciones ribereñas tener cuidado con el aumento en los niveles del río Guatiquía, tributario del río Meta, se presentan precipitaciones en los últimos días, lo mismo que en varios de sus afluentes (se destacan los ríos Upía, Ocoa y Guacavía).

## REGIÓN PACÍFICO

### SITIOS PARA LOS CUALES SE GENERA LA ALERTA

#### ALERTA NARANJA

#### PROBABILIDAD CRECIENTES SÚBITAS EN LA CUENCA DEL RÍO SAN JUAN.

Se mantiene esta alerta dadas las precipitaciones que se han registrado a largo de la cuenca, las cuales favorece la ocurrencia de ascensos moderados en los niveles de los ríos San Juan y sus afluentes en especial el río Sípi. El IDEAM recomienda a las autoridades de Gestión de Riesgo y a la población ribereña en general mantener atento seguimiento al comportamiento de los niveles de este río y sus afluentes, dado que se pronostica persistan las lluvias en la región.

#### PROBABILIDAD DE CRECIENTES SUBITAS EN LOS RÍOS DAGUA Y CALIMA.

Se mantiene esta alerta por probables crecientes súbitas en los ríos Dagua y Calima (Afluentes al río San Juan), que desembocan en la bahía de Buenaventura, producto de las precipitaciones que se han registrado en la región en horas de la noche de ayer e inicio de la madrugada de hoy. Se recomienda a las autoridades de Gestión de Riesgo y a la población ribereña mantener atento seguimiento al comportamiento de los niveles de estos ríos y sus afluentes, dado que se pronostica persistan las lluvias en la región.



# ALERTAS POR NIVELES DE LOS RÍOS

## REGIÓN ANDINA

### SITIOS PARA LOS CUALES SE GENERA LA ALERTA

#### **PROBABILIDAD DE CRECIENTES SÚBITAS EN LOS RÍOS CARARE, SUÁREZ Y OPÓN.**

Se mantiene esta alerta de forma preventiva, se espera los niveles sigan con comportamiento al descenso marcado de los niveles, sin embargo, se pronostica que persistan las lluvias de variada intensidad en las cuencas de los ríos Carare, Suárez y Opón, por lo que no se descartan nuevos incrementos en los niveles de estos ríos. El IDEAM recomienda especial seguimiento al comportamiento de los niveles en estos ríos.

#### **PROBABILIDAD DE CRECIENTES SÚBITAS EN LA CUENCA DEL RÍO LEBRIJA.**

Se mantiene esta alerta dado a la disipación de precipitaciones sobre el departamento de Santander en la madrugada de hoy sin embargo se mantiene la probabilidad de crecientes súbitas en el río Lebrija y sus afluentes especialmente los ríos de Oro y Frio, a la altura de Bucaramanga y el municipio Sabana de Torres (Santander). Se recomienda a la población ribereña y a las autoridades de Gestión del Riesgo permanecer atentos ante posibles afectaciones que se puedan presentar por desbordamientos e inundaciones en sectores de la cuenca.

#### **CUENCA DEL RÍO NUS CON PROBABILIDAD DE INCREMENTOS MODERADOS.**

Debido a las precipitaciones de carácter moderado que desde ayer en la tarde se registran en el nordeste antioqueño, en la cuenca alta del río Nus, se han presentado incrementos en sus niveles. Debido a que las condiciones meteorológicas indican que las lluvias continuarán en los próximos días, por lo cual se previene a los pobladores de las zonas bajas, especialmente en la vereda de El Silencio y los corregimientos de San José y Providencia, todos en la jurisdicción del municipio de Cisneros (Antioquia).

**ALERTA  
AMARILLA**

## REGIÓN CARIBE

### SITIOS PARA LOS CUALES SE GENERA LA ALERTA

#### **NIVELES ALTOS EN EL CANAL DEL DIQUE**

La alerta amarilla en el canal del Dique se mantiene dado que continúan los valores altos a la altura del municipio de Gambote. El IDEAM mantiene la recomendación a pobladores en general y autoridades locales de Gestión del Riesgo mantener atento seguimiento al comportamiento del nivel.

**ALERTA  
AMARILLA**

# ALERTAS POR NIVELES DE LOS RÍOS

## REGIÓN ORINOQUIA

### SITIOS PARA LOS CUALES SE GENERA LA ALERTA

#### ALERTA AMARILLA

#### PROBABILIDAD DE INCREMENTOS SÚBITOS EN LOS AFLUENTES DE LA CUENCA DEL RÍO ARAUCA.

Se mantiene la alerta debido a que el río Arauca refleja incrementos en el nivel a la altura de Arauquita, sin embargo en las últimas horas ha presentado un descenso ligero que en caso de continuar se retiraría la alerta. El IDEAM recomienda a la ciudadanía en general estar atentos al comportamiento y fluctuaciones de los niveles de este río y sus afluentes.

# ALERTAS POR AMENAZAS DE INCENDIOS DE LA COBERTURA VEGETAL

**ALERTA ROJA:**

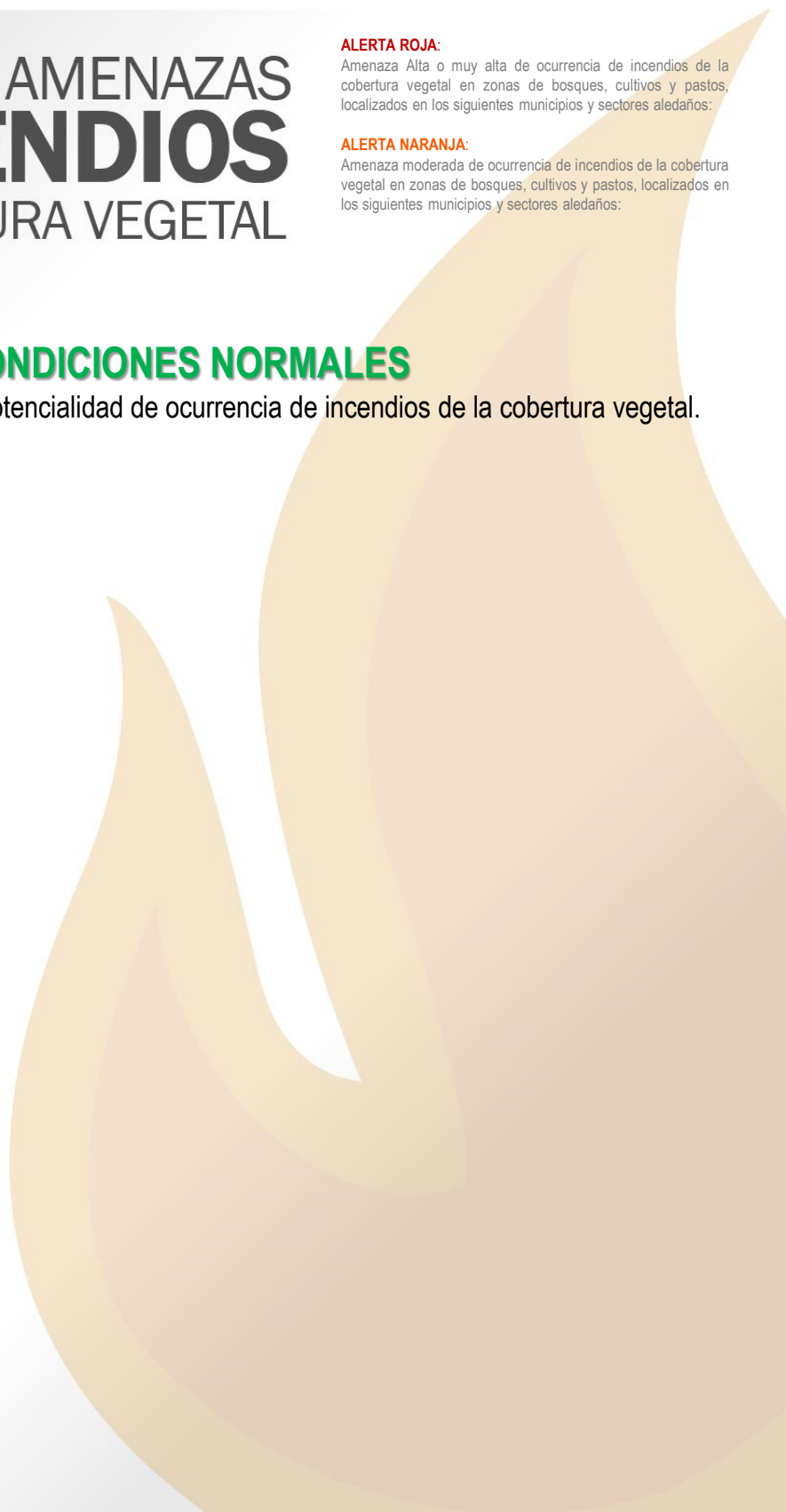
Amenaza Alta o muy alta de ocurrencia de incendios de la cobertura vegetal en zonas de bosques, cultivos y pastos, localizados en los siguientes municipios y sectores aledaños:

**ALERTA NARANJA:**

Amenaza moderada de ocurrencia de incendios de la cobertura vegetal en zonas de bosques, cultivos y pastos, localizados en los siguientes municipios y sectores aledaños:

## CONDICIONES NORMALES

No se presentan zonas con potencialidad de ocurrencia de incendios de la cobertura vegetal.





# ALERTAS POR AMENAZAS DE DESLIZAMIENTO

**ALERTA ROJA:**

Amenaza alta a muy alta por deslizamientos de tierra detonados por lluvias, localizados en los siguientes municipios:

**ALERTA NARANJA:**

Amenaza moderada por deslizamientos de tierra detonados por lluvias, localizados en los siguientes municipios:

## REGIÓN PACIFICO

**ALERTA ROJA**

### SITIOS PARA LOS CUALES SE GENERA LA ALERTA

**CHOCÓ:** Alto Baudó, Bahía Solano, Bojayá

## REGIÓN ANDINA

**ALERTA ROJA**

### SITIOS PARA LOS CUALES SE GENERA LA ALERTA

**ANTIOQUIA:** Titiribí

## REGIÓN CARIBE

**ALERTA NARANJA**

### SITIOS PARA LOS CUALES SE GENERA LA ALERTA

**BOLÍVAR:** Cantagallo, San Pablo y Simití.

**MAGDALENA:** Fundación y Santa Marta

## REGIÓN ANDINA

**ALERTA NARANJA**

### SITIOS PARA LOS CUALES SE GENERA LA ALERTA

**ANTIOQUIA:** Argelia, Carmen de Viboral, Cocorná, Granada, San Francisco, San Luis, Sonsón, Yondó.

**BOYACÁ:** Aquitania, Labranzagrande, Páez, Paya, Puerto Boyacá.

**CUNDINAMARCA:** Guayabetal y Puerto Salgar.

**CALDAS:** La Dorada, Marquetalia, Norcasia, Pensilvania, Samaná, Victoria.

**NORTE de SANTANDER:** Salazar, Tibu y Toledo.

**QUINDÍO:** Quimbaya.

**RISARALDA:** Pereira.

**SANTANDER:** Barrancabermeja, Chima, Cimitarra, Contratación, El Carmen, Guadalupe, Landázuri, Lebrija, Puerto Parra, Puerto Wilches, Rionegro, Sabana de Torres, San Vicente de Chucurí, Simacota, Vélez..

**TOLIMA:** Chaparral, Cunday, Melgar, Rioblanco.

# ALERTAS POR AMENAZAS DE DESLIZAMIENTO

**ALERTA ROJA:**

Amenaza alta a muy alta por deslizamientos de tierra detonados por lluvias, localizados en los siguientes municipios:

**ALERTA NARANJA:**

Amenaza moderada por deslizamientos de tierra detonados por lluvias, localizados en los siguientes municipios:

## REGIÓN PACÍFICO

### SITIOS PARA LOS CUALES SE GENERA LA ALERTA

**ALERTA NARANJA**

**CAUCA:** Popayán y Rosas.

**CHOCÓ:** Atrato, Bagadó, Bajo Baudó, Carmen del Darién, Cértegui, Condoto, El Cantón del San Pablo, Istmina, Juradó, Lloró, Medio Atrato, Medio Baudó, Medio San Juan, Nóvita, Nuquí, Quibdó, Rio Iró, Rio Quito, Riosucio, Tadó, Unión Panamericana.

**NARIÑO:** Barbacoas, Francisco Pizarro, Ricaurte, Roberto Payán, Tumaco.

**VALLE del CAUCA:** Alcalá, Ansermanuevo, Buenaventura, Caicedonia, Cartago, Ulloa.

## REGIÓN ORINOQUIA

### SITIOS PARA LOS CUALES SE GENERA LA ALERTA

**ALERTA NARANJA**

**CASANARE:** Aguazul, Chámeza, Sabanalarga, Támara, Tauramena, Yopal.

**META:** Acacías, Cubarral, El Castillo, El Dorado, Guamal, Lejanías, Villavicencio.

## REGIÓN de LA AMAZONÍA

### SITIOS PARA LOS CUALES SE GENERA LA ALERTA

**ALERTA NARANJA**

**CAQUETÁ:** Belén de Los Andaquíes, San José del Fragua.

**PUTUMAYO:** Mocoa y San Francisco.

## REGIÓN CARIBE

### SITIOS PARA LOS CUALES SE GENERA LA ALERTA

**ALERTA AMARILLA**

**CESAR:** La Gloria, Pailitas, Pelaya, Valledupar.

**CORDOBA:** Puerto Libertador.

**LA GUAJIRA:** San Juan del Cesar.

**MAGDALENA:** Ciénaga, Pivijay.

# ALERTAS POR AMENAZAS DE DESLIZAMIENTO

**ALERTA ROJA:**

Amenaza alta a muy alta por deslizamientos de tierra detonados por lluvias, localizados en los siguientes municipios:

**ALERTA NARANJA:**

Amenaza moderada por deslizamientos de tierra detonados por lluvias, localizados en los siguientes municipios:

## REGIÓN ANDINA

### SITIOS PARA LOS CUALES SE GENERA LA ALERTA

**ALERTA AMARILLA**

**ANTIOQUIA:** Abejorral, Amagá, Amalfi, Andes, Angelópolis, Anorí, Armenia, Briceño, Cáceres, Caldas, Campamento, Cañasgordas, Caracolí, Caramanta, Ciudad Bolívar, Concordia, Dabeiba, Ebéjico, Fredonia, Frontino, Giraldo, Heliconia, Ituango, La Ceja, La Pintada, La Unión, Maceo, Medellín, Montebello, Nariño, Puerto Berrío, Puerto Nare, Puerto Triunfo, Remedios, Salgar, San Carlos, Santa Bárbara, Santa Fe de Antioquia, Segovia, Sopetrán, Tarazá, Tarso, Toledo, Uramita, Urrao, Valdivia, Vegachí, Venecia, Yalí, Yarumal, Yolombó.

**BOYACÁ:** Almeida, Berbeo, Betétiva, Buenavista, Campohermoso, Chinavita, Chita, Chivor, Coper, Corrales, El Espino, Gámeza, Guicán, La Victoria, Macanal, Maripí, Miraflores, Mongua, Moniquirá, Muzo, Otanche, Pachavita, Pajarito, Panqueba, Pauna, Paz de Rio, Pesca, Pisva, Quípama, Rondón, Saboyá, San José de Pare, San Luis de Gaceno, San Pablo de Borbur, Santa María, Santana, Socotá, Sogamoso, Tasco, Tibaná, Tópaga, Turmequé, Umbita, Ventaquemada.

**CALDAS:** Aguadas, Chinchiná, Filadelfia, La Merced, Manizales, Manzanares, Marmato, Marulanda, Neira, Pácora, Salamina, Supia, Villamaria.

**CUNDINAMARCA:** Agua de Dios, Albán, Anapoima, Anolaima, Apulo, Arbeláez, Beltrán, Bituima, Bogotá, D.C., Bojacá, Cabrera, Cachipay, Caparrapí, Cáqueza, Carmen de Carupa, Chaguaní, Chipaque, Chocontá, Cucunubá, El Colegio, El Peñón, El Rosal, Facatativá, Fusagasugá, Gachetá, Gama, Granada, Guaduas, Guatavita, Guayabal de Síquima, Gutiérrez, Jerusalén, La Calera, La Mesa, La Palma, La Peña, La Vega, Lenguazaque, Machetá, Medina, Nilo, Nimaima, Nocaima, Pacho, Paime, Pandi, Paratebuena, Pasca, Pulí, Quebradanegra, Quetame, Quipile, Ricaurte, San Antonio de Tequendama, San Bernardo, San Cayetano, San Francisco, San Juan de Rioseco, Sasaima, Sesquilé, Sibaté, Sylvania, Soacha, Subachoque, Suesca, Supatá, Sutatausa, Tabio, Tausa, Tena, Tibacuy, Tocaima, Topaipí, Ubalá, Utica, Venecia, Vergara, Vianí, Villagómez, Villapinzón, Villeta, Viotá, Yacopí, Zipacón, Zipaquirá.

**HUILA:** Aipe, La Plata y Neiva.

**NORTE de SANTANDER:** Ábrego, Cácosta, Chinácota, Chitagá, Convención, Cucutilla, Durania, El Zulia, Gramalote, Hacarí, La Esperanza, Labateca, Lourdes, Pamplona, San Calixto, Sardinata, Silos, Teorama, Villa Caro.

**QUINDÍO:** Calarcá, Córdoba, Filandia, Salento.

**RISARALDA:** Dosquebradas, Santa Rosa de Cabal



# ALERTAS POR AMENAZAS DE DESLIZAMIENTO

**ALERTA ROJA:**

Amenaza alta a muy alta por deslizamientos de tierra detonados por lluvias, localizados en los siguientes municipios:

**ALERTA NARANJA:**

Amenaza moderada por deslizamientos de tierra detonados por lluvias, localizados en los siguientes municipios:

## REGIÓN ANDINA

### SITIOS PARA LOS CUALES SE GENERA LA ALERTA

**ALERTA AMARILLA**

**SANTANDER:** Albania, Barbosa, Bolivar, Carcasí, Charalá, Chipatá, Coromoro, El Guacamayo, Florián, Floridablanca, Gámbita, Girón, Guavatá, Guepsa, La Belleza, La Paz, Macaravita, Matanza, Mogotes, Puente Nacional, San Andrés, San Benito, San Miguel, Santa Helena del Opón, Sucre, Tona, Valle de San José.

**TOLIMA:** Anzoátegui, Amero (Guayabal), Ataco, Cajamarca, Carmen de Apicalá, Casabianca, Dolores, Falan, Fresno, Herveo, Ibagué, Icononzo, Lérida, Líbano, Mariquita, Murillo, Natagaima, Palocabildo, Planadas, Prado, Purificación, Roncesvalles, San Antonio, Villahermosa, Villarrica.

## REGIÓN PACÍFICO

### SITIOS PARA LOS CUALES SE GENERA LA ALERTA

**ALERTA AMARILLA**

**CAUCA:** Almaguer, Bolívar, Buenos Aires, Caldono, Corinto, El Tambo, Inzá, Jambaló, La Sierra, La Vega, López, Miranda, Páez, Santa Rosa, Silvia, Suárez, Toribío, Totoró.

**CHOCÓ:** El Carmen y Sipí.

**NARIÑO:** Albán, Buesaco, Cumbitara, Linares, Olaya Herrera, Samaniego.

**VALLE del CAUCA:** Bolívar, Buga, Bugalagrande, Calima, Dagua, El Cerrito, El Dovio, Palmira, San Pedro, Sevilla, Tuluá, Versalles.

## REGIÓN ORINOQUIA

### SITIOS PARA LOS CUALES SE GENERA LA ALERTA

**ALERTA AMARILLA**

**CASANARE:** Hato Corozal, La Salina, Nunchía, Paz de Ariporo, Pore, Recetor.

**META:** Cumaral, Mesetas, Restrepo

## REGIÓN AMAZONIA

### SITIOS PARA LOS CUALES SE GENERA LA ALERTA

**ALERTA AMARILLA**

**CAQUETA:** Morelia

# ALERTAS POR AMENAZAS DE DESLIZAMIENTO

**ALERTA ROJA:**

Amenaza alta a muy alta por deslizamientos de tierra detonados por lluvias, localizados en los siguientes municipios:

**ALERTA NARANJA:**

Amenaza moderada por deslizamientos de tierra detonados por lluvias, localizados en los siguientes municipios:

## SECTORES VIALES IDENTIFICADOS CON POTENCIALIDAD de DESLIZAMIENTOS, EN LOS CUALES GENERAN ALERTAS °

DEPARTAMENTO	SECTOR VIAL
ANTIOQUIA	Medellín - Cali Medellín - Pereira Medellín – Doradal. Sector Alto de la Pava Dabeiba - Rubicón Glorieta Las Palmas - La Unión Medellín - Glorieta Las Palmas Rubicón - Santafé de Antioquia Tarazá – Cauca. Sector Puerto Bélgica
ARAUCA	La Lejía - Saravena
BOYACÁ	La Lejía - Saravena Río Ermitaño - La Lizama Salida Puente Puerto Salgar-Río Ermitaño Santuario - Cruce Ruta 45 (Caño Alegre)
CALDAS	Intersección Jazmín - Estación de Servicio Chinchiná
CAQUETA	San José del Fragua - Florencia
CASANARE	Barranca de Upía - Monterrey El Secreto - Aguaclara Yopal - Paz de Ariporo
CAUCA	Mojarras - Popayán Rosas - La Sierra - La Vega - San Sebastián - Santiago Variante de Popayán
CESAR	La Lizama -San Alberto
META	Bogotá (El Portal) - Villavicencio Pipiral - Villavicencio

# ALERTAS POR AMENAZAS DE DESLIZAMIENTO

**ALERTA ROJA:**

Amenaza alta a muy alta por deslizamientos de tierra detonados por lluvias, localizados en los siguientes municipios:

**ALERTA NARANJA:**

Amenaza moderada por deslizamientos de tierra detonados por lluvias, localizados en los siguientes municipios:

## SECTORES VIALES IDENTIFICADOS CON POTENCIALIDAD de DESLIZAMIENTOS, EN LOS CUALES GENERAN ALERTAS °

DEPARTAMENTO	SECTOR VIAL
CHOCÓ	Certeguí - Quibdó Las Animas - Certeguí Las Animas - Mumbú Río Pató (El Afirmado) Río Pató (El Afirmado) - La Ye (Las Animas)
CUNDINAMARCA	Bogotá (El Portal) - Villavicencio Salida Puente Puerto Salgar-Río Ermitaño
MAGDALENA	Barranquilla - Santa Marta Cruce Alcatraces - Mamatoco
META	Bogotá (El Portal) - Villavicencio Paso Antiguo por el Río Guayuriba Pipiral - Villavicencio Ye de Granada - Paso por el Puente sobre el Río Ocoa
NARIÑO	Junín - Tuquerres Tumaco - Junín
NORTE de SANTANDER	La Lejía - Saravena La Lizama - San Alberto
QUINDIO	Armenia - Montenegro - Alcalá
RISARALDAS	Ansermanuevo - La Virginia Intersección Jazmín - Estación de Servicio Chinchiná La Romelia - Río Campo Alegre La Victoria - Cartago - Cerritos Puente Helicoidal Dos Quebradas - Santa Rosa
VALLE DEL CAUCA	Ansermanuevo - Cartago Ansermanuevo - La Virginia Armenia - Montenegro - Alcalá Buenaventura - Cruce Ruta 40 (Loboguerrero) Cartago - Alcalá Intersección Sena - Intersección Citronela La Victoria - Cartago - Cerritos Variante de Alcalá y Accesos
SANTANDER	Barrancabermeja - Cruce Ruta 45 (La Lizama) La Lizama - San Alberto Río Ermitaño - La Lizama

# ALERTAS METEOMARINA

## MAR CARIBE

**ALERTA  
AMARILLA**

**POR PLEAMAR**

Hasta el próximo 12 de octubre del presente año, se prevé una de las pleamares más significativas del mes asociada a la marea astronómica, en sectores aledaños al archipiélago de San Andrés, Providencia y Santa Catalina . Se recomienda a los habitantes costeros estar atentos a la evolución del fenómeno.

## OCÉANO PACÍFICO

**ALERTA  
AMARILLA**

**POR PLEAMAR**

Hasta el próximo 11 de octubre del presente año, se prevé una de las pleamares más significativas del mes asociada a la marea astronómica, en el litoral Pacífico colombiano. Por lo anterior, se recomienda a los habitantes costeros estar atentos a la evolución del fenómeno.



°C: grados Celsius

m: metros

mm: milímetros

msnm: metros sobre nivel del mar

Km/h: kilómetros por hora

HLC: hora local colombiana

GOES: Geostationary Operational Environmental Satellites (Satélite Geoestacionario Operacional Ambiental).

GOES-13 es el designado GOES-Este, localizado en 75° W sobre el ecuador geográfico.

PNN: Parque Nacional Natural

SFF: Santuario de Fauna y Flora



**ALERTA ROJA. PARA TOMAR ACCIÓN** Advierte al Sistema Nacional de Gestión del Riesgo de Desastres sobre el peligro de un fenómeno y sus efectos adversos sobre la población. Se emite una alerta sólo cuando la identificación de un evento extraordinario indique la amenaza inminente y cuando la gravedad del fenómeno requiera atención prioritaria de los comités departamentales y locales.



**ALERTA NARANJA. PARA PREPARARSE** Indica la amenaza de un fenómeno. No implica riesgo inmediato por lo que es catalogado como un mensaje para informarse y prepararse. El aviso implica vigilancia continua ya que las condiciones son propicias para el desarrollo de un suceso natural.



**ALERTA AMARILLA. PARA INFORMARSE** Se emite cuando las condiciones hidrometeorológicas son favorables para la ocurrencia de un fenómeno natural y pueden aumentar el riesgo según los pronósticos. Por sus características, este nivel está encaminado a informar.

**CONDICIONES NORMALES** Indica que no existe ninguna clase de alerta para la región o zona mencionada.

**OMAR FRANCO** | Director General

**CHRISTIAN EUSCÁTEGUI** | Jefe Oficina del Servicio de Pronósticos y Alertas

**Profesionales de Turno:**

Tatiana RODRÍGUEZ, Viviana CHIVATÁ, María I. CUBILLOS, Rodney POVEDA, Alexander VILLAMIZAR y Mirovan SVERKO

<http://www.ideam.gov.co>

Correos electrónicos: [servicio@ideam.gov.co](mailto:servicio@ideam.gov.co), [alertas@ideam.gov.co](mailto:alertas@ideam.gov.co)

Calle 25D # 96B – 70, Piso 3. Bogotá, D.C., Colombia.

Teléfono: 3075625 Ext. 1334–1336.

Síguenos en:

