

INFORME TÉCNICO DIARIO N° 279

El IDEAM comunica al Sistema Nacional de Gestión del Riesgo (SNGR) y al Sistema Nacional Ambiental (SINA).

Bogotá D. C., viernes 06 de octubre de 2017.

Hora de actualización:
12:40 a.m. HLC



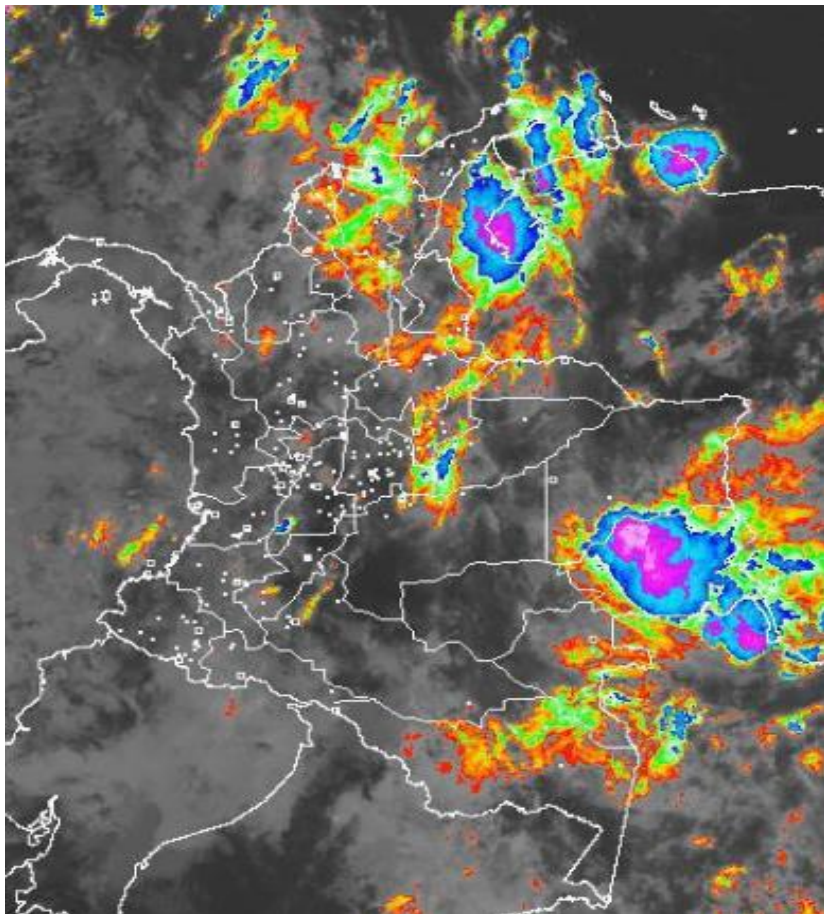
IMAGEN SATELITAL

Canal Infrarrojo | 06 de octubre de 2017 | Hora 8:45 a.m. HLC

CONDICIONES HIDROMETEOROLÓGICAS ACTUALES

Las lluvias de las últimas 24 horas se ubicaron, principalmente en el norte de la región Andina, oriente de la región Caribe y de la Orinoquia y norte de la región Pacífico y sur de la Amazonia.

El pronóstico para el día de hoy prevé que las precipitaciones importantes en sectores de la Orinoquia y Amazonia y serán lluvias moderadas en sectores del oriente de la región Caribe, piedemonte amazónico y zonas de montaña del área Andina. Con tiempo seco y de baja probabilidad de lluvias para el resto del país.



Consulte todos los días el pronóstico del tiempo y las alertas hidrometeorológicas vigentes del IDEAM, en un formato de calidad. Alrededor de las 7:30 a. m. está a disposición del público en www.ideam.gov.co.

Se puede ver también en dispositivos móviles **AQUÍ**





LO MÁS DESTACADO

LLUVIAS REGISTRADAS EN LAS ÚLTIMAS 24 HORAS

- En las últimas 24 horas se registraron importantes cantidades de lluvia en el territorio nacional; las precipitaciones más fuertes se concentraron principalmente en el norte de la región Andina, oriente de la región Caribe y de la Orinoquia y norte de la región Pacífico y sur de la Amazonia. La mayor precipitación se presentó en el municipio de **Magdalena (Santa Marta)** con **113.0 mm**, en la estación ubicada en el aeropuerto de Santa Marta, donde el promedio mensual multianual del mes de octubre fue superado por las lluvias presentadas en este sector .

ALERTA ROJA

- Por niveles altos en el río Sinú (cuenca baja), cuenca baja del río Cauca entre el municipio de Nechí (Antioquia) y Achí (Bolívar).
- Crecientes súbitas en la cuenca del río San Jorge.
- Por probabilidad alta de deslizamientos de tierra detonados por lluvias, en sectores inestables o de alta pendiente, localizados en algunos municipios de los departamentos Chocó, Meta y Antioquia.

ALERTA NARANJA

- Por probabilidad de crecientes súbitas en los ríos de montaña del departamento de Antioquia, ríos del eje cafetero, río Mira, río La Miel, en el departamento de Antioquia, ríos Cali, Jamundí, Claro, Guachal, Pescador y Frío (valle del cauca), ríos de la región del Catatumbo, ríos, quebradas y arroyos de la región caribe especialmente ríos que descienden de la Sierra Nevada de Santa Marta, ríos del Urabá antioqueño, cuenca del río Atrato, en ríos del piedemonte de los departamentos del Meta y Casanare, cuenca del río San Juan, ríos Dagua y Calima
- Por niveles altos en el río Magdalena en su cuenca media, río Cauca municipio de Caucasia.
- Por probabilidad moderada de deslizamientos de tierra detonados por lluvias, en sectores inestables o de alta pendiente, localizados en sectores de las regiones Caribe, Andina, Pacífica, Orinoquía y Amazonía.
- Por oleaje y viento en el Mar Caribe.

ALERTA AMARILLA

- Por probabilidad de crecientes súbitas en los ríos Carare, Suárez y Opón, cuenca del río Lebrija, afluentes de la cuenca del río Arauca, ríos Mocoa, Sangoyaco y Mulato, ubicados en la parte alta de la cuenca del río Caquetá.
- En la cuenca del río Nus por probabilidad de incrementos moderados.
- Por niveles altos en el Canal del Dique
- Por probabilidad baja de deslizamientos de tierra detonados por lluvias, en sectores inestables o de alta pendiente, localizados en amplias áreas de las regiones Caribe, Andina, Pacífica, Orinoquía y Amazonía.
- Por pleamar y tiempo lluvioso en el mar Caribe
- Por tiempo lluvioso, oleaje y viento y pleamar en el Océano Pacífico.

PRONÓSTICO CONDICIONES METEOROLÓGICAS ESPECIALES

ÁREA DEL VOLCÁN GALERAS

En el área se espera abundante nubosidad con lluvias ligeras de carácter intermitente.

EL SERVICIO GEOLÓGICO COLOMBIANO reporta en nivel AMARILLO (III): CAMBIOS EN EL COMPORTAMIENTO DE LA ACTIVIDAD VOLCÁNICA. Lat: 155 Lon: -77.37

ELEVACIÓN (pies)	DIRECCIÓN	VELOCIDAD	
		NUDOS	Km/h
10,000	ESTE	5 - 10	9 - 18
18,000	ESTE	25 - 30	45 - 54
24,000	ESTE	10 - 15	18 - 27
30,000	NORESTE	15 - 20	27 - 36

ÁREA DEL VOLCÁN NEVADO DEL HUILA

Predominarán las condiciones mayormente cubiertas en la jornada con lloviznas intermitentes.

EL SERVICIO GEOLÓGICO COLOMBIANO reporta en nivel AMARILLO (III): CAMBIOS EN EL COMPORTAMIENTO DE LA ACTIVIDAD VOLCÁNICA. Lat: 2.92 Lon: -76.05

ELEVACIÓN (pies)	DIRECCIÓN	VELOCIDAD	
		NUDOS	Km/h
10,000	ESTE	5 - 10	9 - 18
18,000	ESTE	25 - 30	45 - 54
24,000	ESTE	15 - 20	27 - 36
30,000	NORESTE	10 - 15	18 - 27

ÁREA DEL VOLCÁN CERRO MACHÍN

En la mañana y hasta entrada la tarde prevalecerán las condiciones secas, luego se advierten precipitaciones ligeras y dispersas.

EL SERVICIO GEOLÓGICO COLOMBIANO reporta en nivel AMARILLO (III): CAMBIOS EN EL COMPORTAMIENTO DE LA ACTIVIDAD VOLCÁNICA. Lat: 4.80 Lon: -75.62

ELEVACIÓN (pies)	DIRECCIÓN	VELOCIDAD	
		NUDOS	Km/h
10,000	ESTE	0 - 5	0 - 9
18,000	ESTE	20 - 25	36 - 45
24,000	ESTE	15 - 20	27 - 36
30,000	NORESTE	10 - 15	18 - 27

ÁREA DEL VOLCÁN NEVADO DEL RUIZ

En la mañana y hasta entrada la tarde prevalecerán las condiciones secas, luego se advierten precipitaciones ligeras y dispersas.

EL SERVICIO GEOLÓGICO COLOMBIANO reporta en nivel AMARILLO (III): CAMBIOS EN EL COMPORTAMIENTO DE LA ACTIVIDAD VOLCÁNICA. Lat: 4.89 Lon: -75.32

ELEVACIÓN (pies)	DIRECCIÓN	VELOCIDAD	
		NUDOS	Km/h
10,000	ESTE	5 - 10	9 - 18
18,000	ESTE	20 - 25	36 - 45
24,000	ESTE	15 - 20	27 - 36
30,000	NORESTE	10 - 15	18 - 27

ÁREA DEL COMPLEJO VOLCÁNICO CHILES-CERRO NEGRO DE

Se pronostican lluvias ligeras y dispersas al finalizar la tarde y durante las primeras horas de la noche, luego de un comienzo seco.

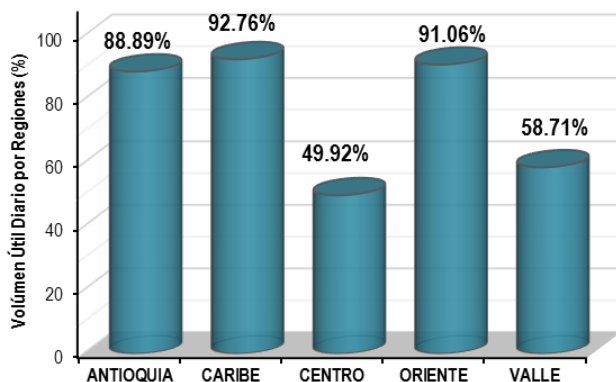
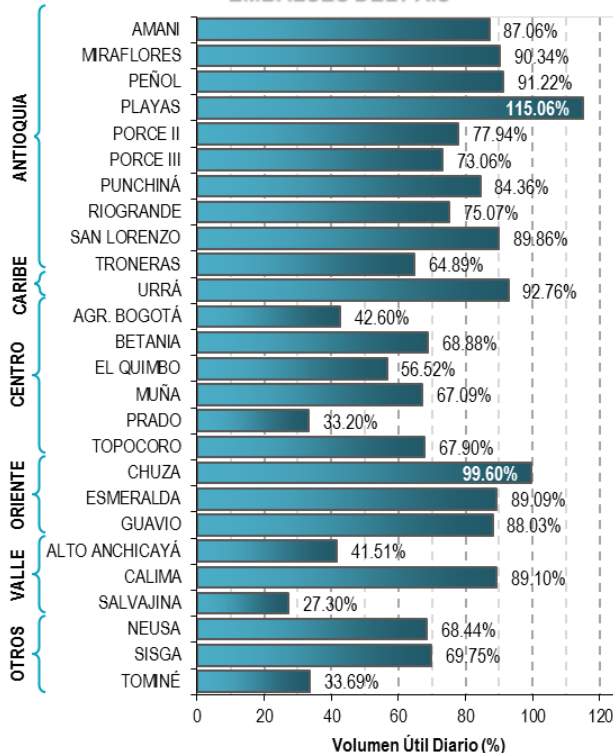
EL SERVICIO GEOLÓGICO COLOMBIANO reporta en nivel AMARILLO (III): CAMBIOS EN EL COMPORTAMIENTO DE LA ACTIVIDAD VOLCÁNICA. Lat: 0.81-Lon:77.93 Lat: 0.76 Lon: -77.95

ELEVACIÓN (pies)	DIRECCIÓN	VELOCIDAD	
		NUDOS	Km/h
10,000	ESTE	5 - 10	9 - 18
18,000	ESTE	25 - 30	45 - 54
24,000	ESTE	15 - 20	27 - 36
30,000	NORESTE	10 - 15	18 - 27

ESTADO DE LOS EMBALSES

A continuación se relaciona el volumen útil diario de los principales embalses del país (expresado en porcentaje), de acuerdo con la información reportada por XM S.A. E.S.P en la siguiente dirección electrónica: <http://ido.xm.com.co/ido/SitePages/hidrologia.aspx?q=reservas>

VOLÚMEN ÚTIL DIARIO EN LOS PRINCIPALES EMBALSES DEL PAÍS



Para estar informado diariamente de lo que pasa con el **pronóstico del tiempo y las alertas.**

Síguenos en Twitter
@IDEAMColombia



PRECIPITACIONES

A continuación se relacionan los municipios donde en las últimas 24 horas se registraron precipitaciones iguales o superiores a 50.0 mm.

Se aclara que las precipitaciones indicadas en los municipios, realmente corresponden a aquellos puntos en los cuales el IDEAM tiene estaciones de monitoreo, pero no necesariamente quiere decir que el dato corresponda a las lluvias que se presentaron directamente sobre el área urbana en donde se concentra la mayor población. En ocasiones la estación sobre la cual se destaca el mayor valor de precipitación, a pesar de pertenecer al municipio, puede quedar alejada del centro poblado principal.

DEPARTAMENTO	MUNICIPIO
ANTIOQUIA	Yondó (87.0).
BOLIVAR	Mompox (60.5).
CALDAS	Manzanares (51.3).
CASANARE	Chámeza (93.0).
CESAR	Curumaní (75.0), El Paso (67.0).
CHOCO	Bahía Solano (85.0).
MAGDALENA	Santa Marta (113.1).
NORTE DE SANTANDER	Tibú (72.8).
RISARALDA	Santa Rosa De Cabal (65.4), Santa Rosa De Cabal (61.2).
SANTANDER	Puerto Wilches (100.0), Sabana De Torres (80.5), Puerto Parra (53.0).

Para estar informado diariamente de lo que pasa con el **pronóstico del tiempo y las alertas.**

Síguenos en Twitter
@IDEAMColombia



TEMPERATURAS MÁXIMAS

A continuación se relacionan los municipios donde en las últimas 24 horas se registraron temperaturas iguales o superiores a 35.0 °C.

Se aclara que las temperaturas indicadas en los municipios, realmente corresponden a aquellos puntos en los cuales el IDEAM tiene estaciones de monitoreo, pero no necesariamente quiere decir que el dato corresponda a las temperaturas que se presentaron directamente sobre el casco urbano en donde se concentra la mayor población. En ocasiones la estación sobre la cual se destaca el mayor valor de temperatura, a pesar de pertenecer al municipio, puede quedar alejada del centro poblado principal.

DEPARTAMENTO	MUNICIPIO
CORDOBA	Ayapel (35.2).
CUNDINAMARCA	Jerusalén (37.6).
HUILA	Villavieja (35.4).
LA GUAJIRA	Uribía (35.4).
TOLIMA	Natagaima (36.2), Prado (36.0), Guamo (35.6).

PRONÓSTICO METEOROLÓGICO

Viernes 06 y sábado 07 de octubre de 2017



REGIÓN	PRONÓSTICO
<p>SABANA DE BOGOTÁ</p>	<p>VIERNES: Para la mañana condiciones de cielo parcialmente nublado con predominio de tiempo seco. Se estima condiciones de cielo entre parcial y mayormente cubierto con probabilidad de lloviznas y/o lluvias ligeras en sector norte, occidente y oriente de la capital. Se esperan condiciones de cielo mayormente cubierto en amplios sectores de la capital con predominio de tiempo seco, no se descartan lloviznas y/o lluvias ligeras en la zona oriental.</p> <p>SÁBADO: En horas de la madrugada y mañana se prevén condiciones de nubosidad variada con predominio de tiempo seco en las diferentes zonas de la ciudad. En la tarde se espera predominio de tiempo seco, aunque no se descartan lloviznas/lluvias ligeras localizadas en la zona sur y oriental. En horas de la noche prevalecerán condiciones de tiempo seco.</p>
<p>CARIBE</p>	<p>VIERNES: En horas de la mañana se espera cielo mayormente cubierto con lluvias moderadas en zonas sectorizadas del sur de Bolívar, Urabá antioqueño, occidente de La Guajira, norte de Atlántico, norte de Magdalena, occidente de Córdoba, las de mayor intensidad en el área de la Sierra Nevada de Santa Marta. Lloviznas en Sucre. Para la tarde se espera parcialmente nublado en la región con precipitaciones en el norte del Magdalena, Atlántico y Cesar. Probabilidad de actividad eléctrica. En el resto del área son posibles lluvias de menor intensidad. Las precipitaciones más intensas se estiman el golfo de Urabá, sur de Córdoba, sur de Bolívar, sur de Magdalena y zonas de Cesar. Posibilidad de actividad eléctrica.</p> <p>SÁBADO: Durante la mañana se estiman lluvias ligeras y/o lloviznas en Bolívar, Córdoba, Magdalena, Atlántico, de menor intensidad en Cesar y en el sur de La Guajira. En la tarde se estiman lluvias intensas en el sur de Bolívar, amplios sectores de Córdoba, Cesar y norte de Magdalena, el resto de la región con lluvias de menor intensidad. En la noche, se estima que las lluvias persistan en sectores de Córdoba, Bolívar, Magdalena y sectores de Atlántico.</p>
<p>ARCHIPIÉLAGO DE SAN ANDRÉS, PROVIDENCIA Y SANTA CATALINA</p>	<p>VIERNES: Cielo mayormente cubierto con probabilidad de precipitaciones ligeras en el archipiélago de San Andrés, Providencia y Santa Catalina. Se mantendrán condiciones entre parcial a mayormente nublado y probabilidad de lluvias dispersas en los alrededores Condiciones nubosas en con posibilidad de precipitaciones entre ligeras y moderadas. Probabilidad de descargas eléctricas.</p> <p>SÁBADO: Durante la jornada se espera abundante nubosidad con precipitaciones a diferentes horas.</p>





PRONÓSTICO METEOROLÓGICO





Viernes 06 y sábado 07 de octubre de 2017

REGIÓN	PRONÓSTICO
<p>MAR CARIBE</p>	<p>VIERNES: Durante la jornada, se estiman condiciones nubosas y de lluvia en amplios sectores del área. Probabilidad de actividad eléctrica.</p> <p>SÁBADO: Durante la mayor parte de la jornada se esperan condiciones nubosas y precipitaciones de variada intensidad en amplio sectores del mar colombiano, excepto en algunas horas de la mañana, donde se estiman condiciones secas en la zonas central.</p>
<p>ANDINA</p>	<p>VIERNES: En la mañana se espera cielo mayormente cubierto al occidente de la región, con posibilidad de lluvias moderadas en el Norte de Santander, en el occidente de Antioquia, Eje Cafetero, Occidente de Tolima y occidente de Huila. En horas de la tarde son previstas condiciones mayormente nubosas con precipitaciones ligeras en zonas dispersas de Antioquia, oriente de Cundinamarca, Quindío, Risaralda y sur de Tolima y de Huila, como también, en el área andina de Valle del Cauca, Cauca, y Nariño. Se espera cielo entre parcial a mayormente cubierto con lluvias entre ligeras y moderadas en Antioquia, los santanderes, noroccidente de Cundinamarca, Nariño y Risaralda.</p> <p>SÁBADO: Condiciones nubosas estarán hacia el norte y noroccidente de la región, en los departamentos de Antioquia, santanderes, Boyacá y eje cafetero; lluvias moderadas en el norte de Cundinamarca.</p>
<p>INSULAR PACÍFICA</p>	<p>VIERNES: En Gorgona se prevén condiciones nubosas con precipitaciones a diferentes horas de la jornada. En Malpelo se prevé tiempo seco con cielo entre parcial y mayormente cubierto en la mayor parte de la jornada, no se descartan lloviznas intermitentes en algunas horas de la tarde y la noche. Posibilidad de descargas eléctricas.</p> <p>SÁBADO: Para Malpelo son probables lluvias en las primeras horas de la mañana y nuevamente en la tarde y la noche. En Gorgona se estiman precipitaciones de variada intensidad durante la jornada. Alta probabilidad de descargas eléctricas.</p>

Planeando tu día?
Descarga YA y conoce...



Consúltalo a diario y únete a la Cultura del Pronóstico del IDEAM

Disponible para  



PRONÓSTICO METEOROLÓGICO



Viernes 06 y sábado 07 de octubre de 2017

REGIÓN	PRONÓSTICO
<p>PACÍFICA</p>	<p>VIERNES: En la mañana se estima cielo entre mayormente cubierto y cubierto con lluvias dispersas en el litoral de Chocó, sectores de Valle , lloviznas en Cauca y occidente de Nariño. Mayormente nublado al norte de Chocó, Cauca , Nariño y Valle del Cauca con probabilidad de lluvias ligeras. Las lluvias se mantendrán en Chocó y en sectores del litoral de Cauca, Nariño y Valle del Cauca. Probables descargas eléctricas.</p> <p>SÁBADO: Durante la mañana se esperan condiciones nubosas y precipitaciones entre moderadas y fuertes en Chocó durante la noche. En Valle del Cauca y Nariño las lluvias más intensas se prevén en la mañana. Alta probabilidad de descargas eléctricas.</p>
<p>OCÉANO PACÍFICO</p>	<p>VIERNES: Durante la jornada se esperan condiciones nubosas con precipitaciones de variada intensidad , principalmente en el centro de la cuenca y en cercanías a la costa. Alta probabilidad de actividad eléctrica.</p> <p>SÁBADO: Se estiman lluvias fuertes a lo largo de la cuenca del Pacífico colombiano durante la jornada.</p>
<p>ORINOQUÍA</p>	<p>VIERNES: En la mañana cielo parcialmente cubierto con lluvias en el oriente de Vichada En el resto de la región se espera tiempo seco. En la tarde son probables lluvias en el oriente de Vichada, oriente de Meta y de Casanare; lloviznas en el piedemonte de Arauca.</p> <p>Se prevé cielo entre parcial y mayormente cubierto con lluvias en Vichada. Lloviznas o lluvias ligeras también son previstas en el flanco occidental de la región.</p> <p>SÁBADO: Durante la mayor parte de la jornada se estiman condiciones nubosas con probabilidad de precipitaciones entre ligeras y moderadas en Arauca, Casanare, Meta y Vichada, incluido el piedemonte llanero. Las lluvias más fuertes se esperan en la tarde y la noche.</p>

Planeando tu día?
 Descarga YA y conoce...



Consúltalo a diario y únete a la Cultura del Pronóstico del IDEAM

Disponible para



PRONÓSTICO METEOROLÓGICO



Viernes 06 y sábado 07 de octubre de 2017

REGIÓN	PRONÓSTICO
<p>AMAZONÍA</p>	<p>VIERNES: En la mañana se prevé cielo entre parcial y mayormente nublado con lluvias en Guainía, sectores de Vaupés y de Amazonas; lloviznas en el piedemonte amazónico y en sectores de Putumayo. Durante la tarde se estima cielo mayormente cubierto con probabilidad de lluvias en Guainía, oriente de Guaviare, Vaupés; lloviznas en sectores del piedemonte amazónico de Caquetá y Putumayo. El resto del área con predominio de tiempo seco Se espera tiempo seco con cielo parcialmente cubierto en amplios sectores de la región, excepto en el occidente de Putumayo, Caquetá y oriente de Guainía y Amazonas donde son previstas precipitaciones.</p> <p>SÁBADO: Las lluvias más fuertes se estiman en el occidente de Caquetá y Putumayo en horas de la tarde y la noche. Lluvias ligeras en el sur y oriente de Amazonas, norte de Guainía y Guaviare.</p>

Planeando tu día?
 Descarga YA y conoce...



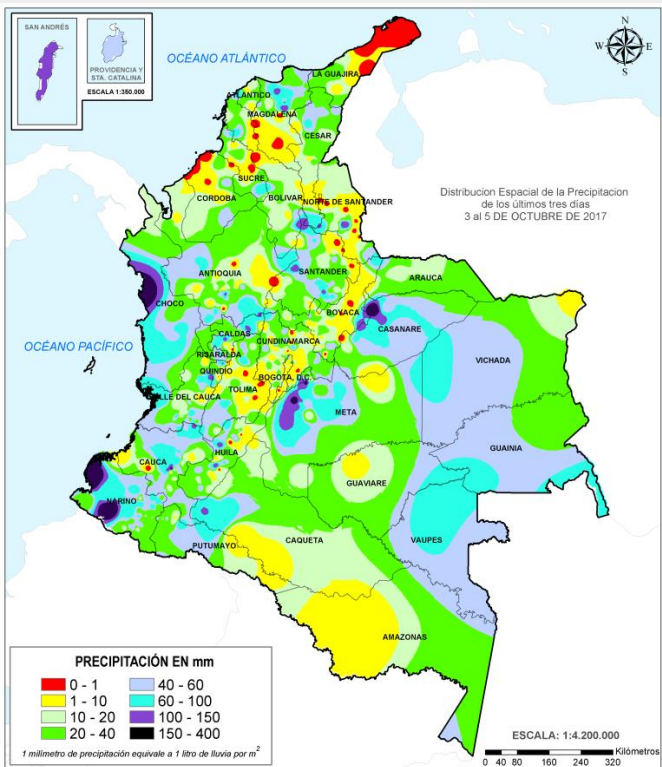
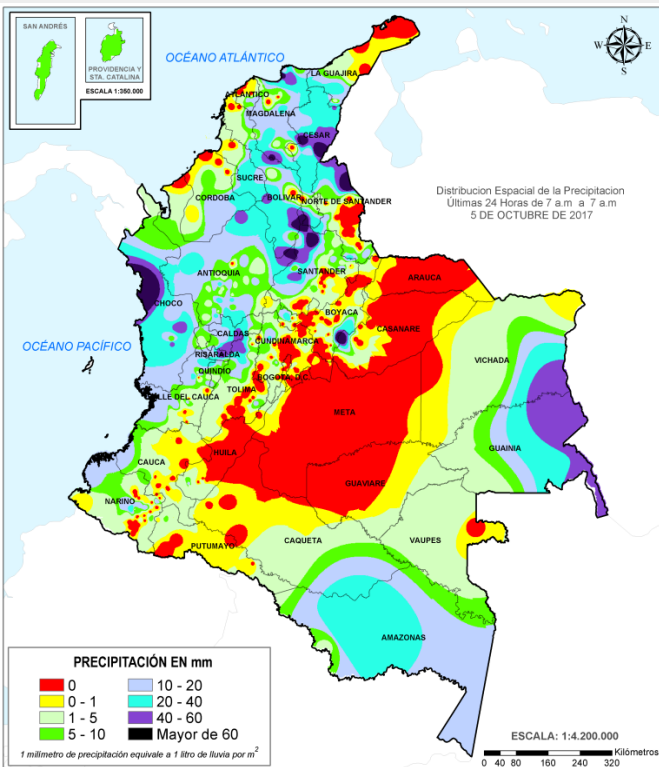
Consúltalo a diario y únete a la Cultura del Pronóstico del IDEAM

Disponible para  

MAPAS DE PRECIPITACIÓN

Precipitación diaria: desde las 07:00 a.m. del día jueves 05 de octubre hasta las 07:00 a.m. del día viernes 06 de octubre de 2017.

Precipitación de los últimos 3 días: desde las 07:00 a.m. del día martes 03 de octubre hasta las 07:00 a.m. del día viernes 06 de octubre de 2017.



ALERTAS VIGENTES E INFORMACIÓN ADICIONAL

Para mayor información sobre el pronóstico del estado del tiempo, informes técnicos diarios, comunicados especiales, mapas diarios de temperaturas máximas y mínimas e información diaria de precipitación se sugiere consultar los siguientes enlaces:

- [MAPA DIARIO DE TEMPERATURA MÁXIMA.](#)
- [MAPA DIARIO DE TEMPERATURA MÍNIMA.](#)
- [INFORMACIÓN DIARIA DE PRECIPITACIÓN Y TEMPERATURA DE LOS PRINCIPALES AEROPUERTOS DEL PAÍS.](#)
- [MOSAICO MAPAS DE PRECIPITACIÓN DIARIA EN MILÍMETROS.](#)

ALERTAS POR NIVELES DE LOS RÍOS

REGIÓN CARIBE

SITIOS PARA LOS CUALES SE GENERA LA ALERTA

NIVELES ALTOS EN EL RÍO SINÚ (CUENCA BAJA).

Aunque moderadamente han disminuido las lluvias en el departamento de Córdoba, aún continúan registrándose niveles importantes del río Sinú, aguas abajo del embalse de Urrá I; de acuerdo con la información obtenida de las estaciones de monitoreo localizadas entre la zona del embalse y Montería, se recomienda mantener ésta alerta, lo mismo que la prevención a los pobladores ribereños y en zonas bajas de los municipios Tierralta, Valencia, Morales, Montería, Ceteré, San Pelayo, Carrillo y Lórica, en el departamento de Córdoba, e igual recomendación en a en zonas bajas (especialmente en la margen derecha del río), en el sector Montería - Cereté y en inmediaciones de la Ciénaga de Momil. Se prevé que ésta condición de ascenso continúe en el transcurso del fin de semana. Igual recomendación para la población de Lórica. El IDEAM mantiene la recomendación a las autoridades de Gestión del Riesgo y la población en general asentada en las riberas de este río permanezcan atentos ante posibles afectaciones que se puedan estar presentando por desbordamientos e inundaciones en sectores rurales y urbanos.

CRECIENTES SÚBITAS EN LA CUENCA DEL RÍO SAN JORGE.

Se mantiene esta alerta debido a la creciente súbita que se está registrando en el río San Jorge a la altura del municipio de Montelíbano, con niveles altos que pueden sobrepasar la cota crítica de afectación, adicionalmente se pronostica persistan las lluvias en la parte alta y media de la cuenca. Debido a precipitaciones locales se registró un incremento importante del río San Pedro a la altura de Puerto Libertador (departamento de Córdoba), el cual es afluente del río San Jorge. Por ésta situación se previene a pobladores de sectores bajos, especialmente en el sector Montelíbano - La Apartada - Buenavista (departamento de Córdoba), ante la posibilidad de crecientes súbitas y afectaciones por desbordamientos e inundaciones en sectores rurales y urbanos, como respuesta a las fuertes precipitaciones registradas.

NIVELES ALTOS EN LA CUENCA BAJA DEL RÍO CAUCA ENTRE EL MUNICIPIO DE NECHÍ (ANTIOQUIA) Y ACHÍ (BOLÍVAR).

Los niveles del río Cauca a la altura del municipio de San Jacinto del Cauca (Bolívar) y Guaranda (Sucre), se encuentran sobrepasando la cota crítica, como resultado de las lluvias fuertes que se han registrado en la parte alta de la cuenca del río Nechí y río Tarazá, y se prevé continúen ascendiendo los niveles debido al tránsito de la onda de creciente. El IDEAM mantiene la recomendación a la población en general y autoridades locales y regionales de Gestión del Riesgo mantener atento seguimiento al comportamiento de los niveles del río, ante posibles afectaciones que se puedan estar presentando por desbordamientos e inundaciones en sectores rurales y urbanos de estos municipios.

ALERTA ROJA

ALERTAS POR NIVELES DE LOS RÍOS

REGIÓN ANDINA

SITIOS PARA LOS CUALES SE GENERA LA ALERTA

PROBABILIDAD DE CRECIENTES SÚBITAS EN LOS RÍOS DE MONTAÑA DEL DEPARTAMENTO DE ANTIOQUIA.

Se mantiene esta alerta debido a la persistencia de lluvias en la madrugada de hoy en algunos sectores altos de las cuencas de los ríos Medellín, Porce, Tarazá, Man y sus afluentes, por lo que se pueden presentar incrementos súbitos en el nivel de estos ríos. Igualmente, se presentan niveles altos en los ríos Dabeiba, Tenche, Segovia, Tigüí, El Bagre, Nechí, Nare; así como en los ríos Tamar e Ita. El IDEAM mantiene la recomendación a la población en general y autoridades locales y regionales de Gestión del Riesgo mantener atento seguimiento al comportamiento de los niveles de estos ríos.

SE PREVÉ CRECIENTES SÚBITAS EN LOS RÍOS DEL EJE CAFETERO.

Se mantiene esta alerta debido a las lluvias de carácter moderado que han registrado en el Eje Cafetero, por lo que se pueden presentar incrementos moderados en ríos Otún (municipio de Dos Quebradas y la ciudad de Pereira, Risaralda), La Vieja (municipio de Caicedonia, Valle del Cauca), Chinchiná (municipio de Palestina, Caldas), Risaralda (municipio de Belalcázar, Caldas), Mapa (municipio de Apia, Risaralda), Arma (municipio de Aguadas, Caldas), Guarinó (municipio de Manzanares, Caldas), Tapias y sus afluentes, entre otros. Se recomienda a los pobladores de las zonas ribereñas bajas estar atentos al comportamiento de estos ríos y sus afluentes, dado que se pronostica persistan las lluvias durante los próximos días en la región.

NIVELES ALTOS EN EL RIO MAGDALENA EN SU CUENCA MEDIA.

Aunque en la parte alta de la región Andina han disminuido moderadamente las lluvias, aún se evidencian los tránsitos de ondas de crecida, especialmente en el sector Puerto Berrío (Antioquia) hasta Puerto Wilches (Santander), siendo ésta condición normal para la época del año. Se prevé que en las próximas semanas sean mayores éstos incrementos, coincidentes con la segunda temporada de lluvias, cuyos aumentos en los niveles se expenderán hasta zonas bajas de la región Caribe.

CRECIENTE SÚBITA EN EL RÍO MIRA.

Se mantiene esta alerta en la cuenca del río Mira y Telembí por aumentos súbitos presentados en las últimas 24 horas. El IDEAM recomienda a las autoridades de Gestión del Riesgo y a los pobladores de los municipios de Barbacoas y de Tumaco, estar atentos a los niveles de estos cauces ante posibles afectaciones que se puedan presentar por nuevos desbordamientos e inundaciones en sectores rurales y urbanos, dado que se pronostica continúen las lluvias durante los próximos días en la región.

**ALERTA
 NARANJA**

ALERTAS POR NIVELES DE LOS RÍOS

REGIÓN ANDINA

SITIOS PARA LOS CUALES SE GENERA LA ALERTA

SE PREVÉ UNA CRECIENTE SÚBITA EN EL RÍO LA MIEL.

Se mantiene esta alerta previniendo una creciente súbita en el río La Miel monitoreado en la estación San Miguel (municipio de Sonsón en Antioquia), producto de las lluvias de variada intensidad que se han presentado en la región. El IDEAM recomienda a pobladores ribereños y autoridades locales estar atentos al comportamiento de los niveles del río.

PROBABILIDAD DE CRECIENTES SÚBITAS EN EL DEPARTAMENTO DE ANTIOQUIA.

Persisten las lluvias en el suroccidente del departamento de Antioquia, y por esta razón, se recomienda a la población en general estar atentos frente a la eventualidad de crecientes súbitas de carácter moderado a fuerte en la quebrada La Liboriana y el río San Juan. Igualmente a la altura de Puerto Triunfo el río Magdalena presenta niveles muy altos, presentando afectaciones en sectores urbanos y rurales.

ASCENSO EN LOS NIVELES DEL RÍO CAUCA MUNICIPIO DE CAUCASIA.

El río Cauca mantiene su tendencia de ascenso moderado en inmediaciones del municipio de Caucasia (Antioquia), el cual se prevé continúe debido al tránsito de las crecientes de sus tributarios.

PROBABILIDAD DE CRECIENTES SUBITAS EN LOS RÍOS CALI, JAMUNDÍ, CLARO, GUACHAL, PESCADOR Y FRÍO (VALLE DEL CAUCA).

Se mantiene esta alerta dadas las lluvias de carácter moderado a fuerte que se han registrado en el departamento del Valle del Cauca, por lo que se prevé crecientes súbitas especialmente en los ríos Pescador, Frío, Guachal, Jamundí, Claro, Cali, Meléndez y Pance, entre otros. Se recomienda especial atención en sectores urbanos de Cali, ante la eventualidad de crecientes súbitas como resultado del incremento de las lluvias en las cuencas alta y media de éstos ríos, al igual que en las poblaciones en inmediaciones del distrito de riego del RUT (Roldanillo - La Unión - Toro).

PROBABILIDAD DE CRECIENTES SÚBITAS EN LOS RÍOS DE LA REGIÓN DEL CATATUMBO.

Se eleva esta alerta por probabilidad de crecientes súbitas en los ríos Algodonal, Pamplonita, Zulia, Zulasquilla, Táchira, Sardinata, Tarra, Tibú, Presidente, Margua y Cobugon, debido a las lluvias de variada intensidad registradas en el departamento Norte de Santander durante la madrugada de hoy. El IDEAM mantiene la recomendación a la población en general y a las autoridades de Gestión del Riesgo mantener seguimiento en el comportamiento de los niveles de estos ríos.

**ALERTA
 NARANJA**

ALERTAS POR NIVELES DE LOS RÍOS

REGIÓN CARIBE

SITIOS PARA LOS CUALES SE GENERA LA ALERTA

PROBABILIDAD DE CRECIENTES SÚBITAS EN RÍOS, QUEBRADAS Y ARROYOS DE LA REGION CARIBE ESPECIALMENTE RÍOS, QUE DESCIENDEN DE LA SIERRA NEVADA DE SANTA MARTA.

Debido a la reactivación de lluvias en la zona, se recomienda especial atención sobre varias corrientes de la Sierra Nevada de Santa Marta, especialmente los que vierten sus aguas a la Ciénaga Grande de Santa Marta, como son Quebrada la Aguja, río Frío, río Sevilla, río Tucurinca, río Aractaca, río Piedras y el Río San Sebastián o Fundación, ante la posibilidad de crecientes súbitas. Dicha recomendación se extiende también a lo largo de las cuencas altas, medias y bajas de los ríos Minca, Manzanares, Piedras y Mendihuaca.

Adicionalmente, ante la persistencia de lluvias de variada intensidad más el pronósticos esperado se debe continuar atento a los niveles que se puedan incrementar, ante la ocurrencia de crecientes súbitas en los ríos, quebradas y arroyos en los departamentos de Magdalena, Cesar, Atlántico, Bolívar, Sucre y Córdoba. El IDEAM recomienda a la ciudadanía en general estar atentos al comportamiento y fluctuaciones de los niveles de estos ríos, quebradas y arroyos, especialmente a los arroyos de Barranquilla y al río Cesar y sus afluentes como los ríos Ariguaní, Guatapurí y Cesarito, entre otros.

PROBABILIDAD DE INCREMENTOS SÚBITOS EN LOS RÍOS DEL URABÁ ANTIOQUEÑO.

Se mantiene la alerta por probabilidad de crecientes súbitas en los ríos que vierten sus aguas al Golfo de Urabá, especialmente para los ríos León, Tanela, Mulatos, Chigorodó, Carepa, Apartadó, Zungo, Grande, Guadualito, Turbo, Currulao y Vijagüal, debido a que se pronostica durante los próximos días precipitaciones en el Urabá antioqueño. El IDEAM mantiene la recomendación para que la población en general asentada en las riberas de estos ríos que desembocan en el mar Caribe, se mantenga muy atentos al comportamiento de los niveles, dado que se podrían presentar nuevos incrementos súbitos en estos ríos.

PROBABILIDAD DE CRECIENTES SÚBITAS EN LA CUENCA DEL RÍO ATRATO.

Se mantiene esta alerta debido al pronóstico de lluvias durante los próximos días en la cuenca, las cuales generaran la ocurrencia de ascenso moderados a significativos en el río Atrato y sus afluentes tales como los ríos Murri y Bebamamá. El IDEAM recomienda a las autoridades locales y regionales de Gestión del Riesgo y población ribereña en general mantengan atento seguimiento al comportamiento de los niveles tanto del cauce principal como de sus afluentes.

ALERTA NARANJA

ALERTAS POR NIVELES DE LOS RÍOS

REGIÓN ORINOQUIA

SITIOS PARA LOS CUALES SE GENERA LA ALERTA

ALERTA NARANJA

PROBABILIDAD DE INCREMENTOS SÚBITOS EN RÍOS DEL PIEDEMORTE DE LOS DEPARTAMENTOS DEL META Y CASANARE.

Se mantiene esta alerta por probables incrementos súbitos en los ríos Guayuriba, Guatiquía, Negro, Guacavía, Humea, Cravo Norte y Cravo Sur, Ariari, Guejar y Guayabero, afluentes del río Guaviare, entre otros. El IDEAM recomienda a la población en general mantener atento seguimiento al comportamiento de los niveles tanto del cauce principal del río Meta como de sus aportantes. Se destaca las lluvias que se registraron sobre sectores de cuencas aportantes al río Meta como los ríos Pauto, aportantes al embalse de Guavio, Yucao, Téa, y Guayuriba.

Se recomienda a las poblaciones ribereñas tener cuidado con el aumento en los niveles del río Guatiquía, tributario del río Meta, se presentan precipitaciones en los últimos días, lo mismo que en varios de sus afluentes (se destacan los ríos Upía, Ocoa y Guacavía).

REGIÓN PACÍFICO

SITIOS PARA LOS CUALES SE GENERA LA ALERTA

ALERTA NARANJA

PROBABILIDAD CRECIENTES SÚBITAS EN LA CUENCA DEL RÍO SAN JUAN.

Se mantiene esta alerta dadas las precipitaciones que se han registrado a largo de la cuenca, las cuales favorece la ocurrencia de ascensos moderados en los niveles de los ríos San Juan y sus afluentes en especial el río Sípi. El IDEAM recomienda a las autoridades de Gestión de Riesgo y a la población ribereña en general mantener atento seguimiento al comportamiento de los niveles de este río y sus afluentes, dado que se pronostica persistan las lluvias en la región.

PROBABILIDAD DE CRECIENTES SUBITAS EN LOS RÍOS DAGUA Y CALIMA.

Se mantiene esta alerta por probables crecientes súbitas en los ríos Dagua y Calima (Afluentes al río San Juan), que desembocan en la bahía de Buenaventura, producto de las precipitaciones que se han registrado en la región en horas de la noche de ayer e inicio de la madrugada de hoy. Se recomienda a las autoridades de Gestión de Riesgo y a la población ribereña mantener atento seguimiento al comportamiento de los niveles de estos ríos y sus afluentes, dado que se pronostica persistan las lluvias en la región.

ALERTAS POR NIVELES DE LOS RÍOS

REGIÓN ANDINA

SITIOS PARA LOS CUALES SE GENERA LA ALERTA

PROBABILIDAD DE CRECIENTES SÚBITAS EN LOS RÍOS CARARE, SUÁREZ Y OPÓN.

Se mantiene esta alerta de forma preventiva, se espera los niveles sigan con comportamiento al descenso marcado de los niveles, sin embargo, se pronostica que persistan las lluvias de variada intensidad en las cuencas de los ríos Carare, Suárez y Opón, por lo que no se descartan nuevos incrementos en los niveles de estos ríos. El IDEAM recomienda especial seguimiento al comportamiento de los niveles en estos ríos.

PROBABILIDAD DE CRECIENTES SÚBITAS EN LA CUENCA DEL RÍO LEBRIJA.

Se disminuye esta alerta dado a la disipación de precipitaciones sobre el departamento de Santander en la madrugada de hoy sin embargo se mantiene la probabilidad de crecientes súbitas en el río Lebrija y sus afluentes especialmente los ríos de Oro y Frio, a la altura de Bucaramanga y el municipio Sabana de Torres (Santander). Se recomienda a la población ribereña y a las autoridades de Gestión del Riesgo permanecer atentos ante posibles afectaciones que se puedan presentar por desbordamientos e inundaciones en sectores de la cuenca.

CUENCA DEL RÍO NUS CON PROBABILIDAD DE INCREMENTOS MODERADOS.

Debido a las precipitaciones de carácter moderado que desde ayer en la tarde se registran en el nordeste antioqueño, en la cuenca alta del río Nus, se han presentado incrementos en sus niveles. Debido a que las condiciones meteorológicas indican que las lluvias continuarán en los próximos días, por lo cual se previene a los pobladores de las zonas bajas, especialmente en la vereda de El Silencio y los corregimientos de San José y Providencia, todos en la jurisdicción del municipio de Cisneros (Antioquia).

ALERTA AMARILLA

REGIÓN CARIBE

SITIOS PARA LOS CUALES SE GENERA LA ALERTA

NIVELES ALTOS EN EL CANAL DEL DIQUE

La alerta amarilla en el canal del Dique se mantiene dado que continúan los valores altos a la altura del municipio de Gambote. El IDEAM mantiene la recomendación a pobladores en general y autoridades locales de Gestión del Riesgo mantener atento seguimiento al comportamiento del nivel.

ALERTA AMARILLA

ALERTAS POR NIVELES DE LOS RÍOS

REGIÓN ORINOQUIA	
ALERTA AMARILLA	SITIOS PARA LOS CUALES SE GENERA LA ALERTA
	<p>PROBABILIDAD DE INCREMENTOS SÚBITOS EN LOS AFLUENTES DE LA CUENCA DEL RÍO ARAUCA.</p> <p>Se mantiene la alerta debido a que el río Arauca refleja incrementos en el nivel a la altura de Arauquita, sin embargo en las últimas horas ha presentado un descenso ligero que en caso de continuar se retiraría la alerta. El IDEAM recomienda a la ciudadanía en general estar atentos al comportamiento y fluctuaciones de los niveles de este río y sus afluentes.</p>

REGIÓN AMAZONAS	
ALERTA AMARILLA	SITIOS PARA LOS CUALES SE GENERA LA ALERTA
	<p>CRECIENTES SUBITAS EN LOS RÍOS MOCOA, SANGOYACO Y MULATO, UBICADOS EN LA PARTE ALTA DE LA CUENCA DEL RÍO CAQUETÁ</p> <p>Se mantiene esta alerta dadas las lluvias de variada intensidad que se han registrado en las cuencas aportantes, por lo que se están presentado moderados incrementos en los niveles de los ríos Mulato, Sangoyaco y La quebrada la Taruca, con valores en el rango de altos para la época. El IDEAM recomienda a las autoridades de Gestión del Riesgo Local y a la población en general permanezcan atentos al comportamiento de los niveles de estos ríos.</p>

ALERTAS POR AMENAZAS DE INCENDIOS DE LA COBERTURA VEGETAL

ALERTA ROJA:

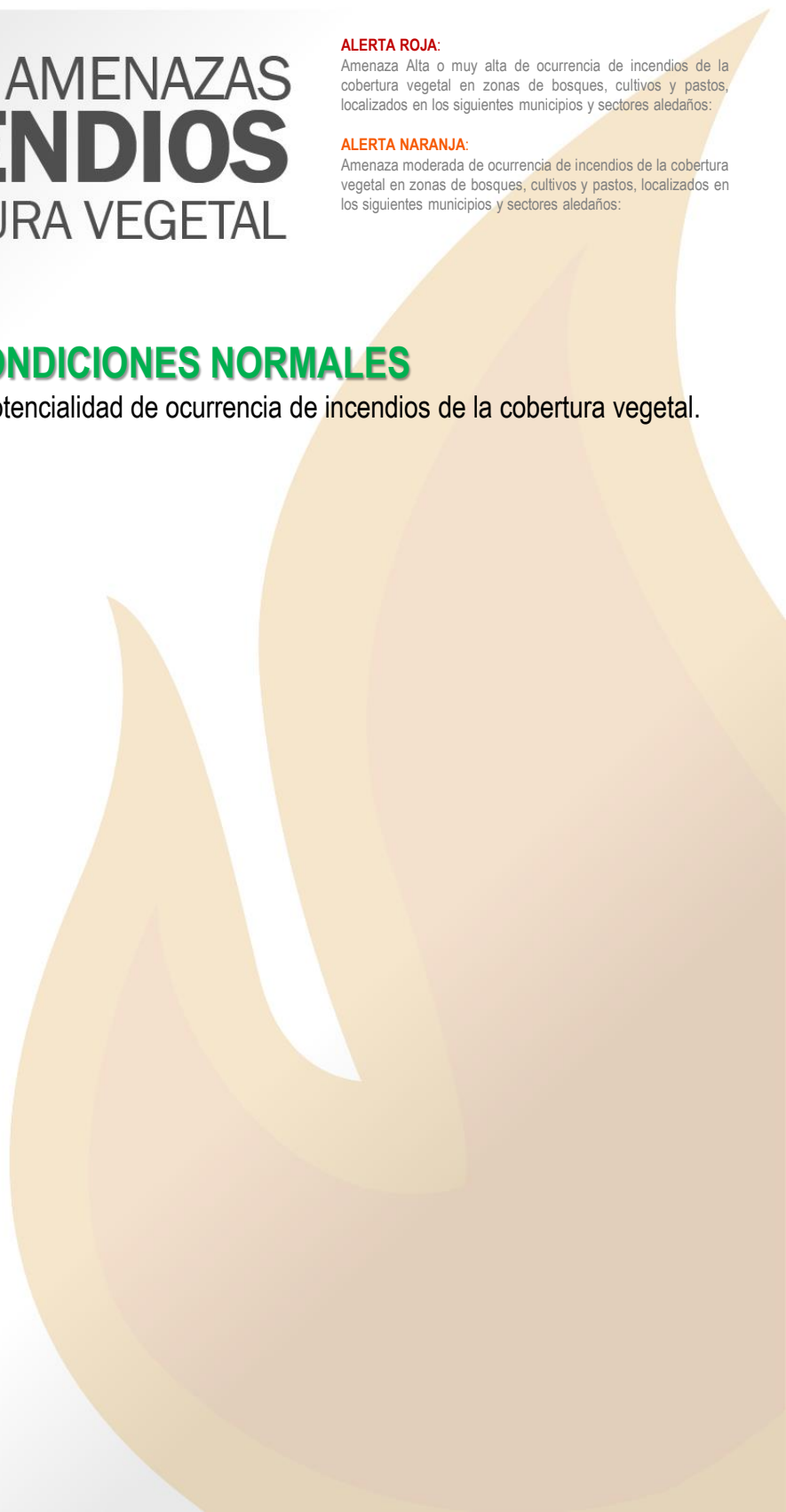
Amenaza Alta o muy alta de ocurrencia de incendios de la cobertura vegetal en zonas de bosques, cultivos y pastos, localizados en los siguientes municipios y sectores aledaños:

ALERTA NARANJA:

Amenaza moderada de ocurrencia de incendios de la cobertura vegetal en zonas de bosques, cultivos y pastos, localizados en los siguientes municipios y sectores aledaños:

CONDICIONES NORMALES

No se presentan zonas con potencialidad de ocurrencia de incendios de la cobertura vegetal.



ALERTAS POR AMENAZAS DE DESLIZAMIENTO

ALERTA ROJA:

Amenaza alta a muy alta por deslizamientos de tierra detonados por lluvias, localizados en los siguientes municipios:

ALERTA NARANJA:

Amenaza moderada por deslizamientos de tierra detonados por lluvias, localizados en los siguientes municipios:

REGIÓN PACIFICO

ALERTA ROJA

SITIOS PARA LOS CUALES SE GENERA LA ALERTA

CHOCÓ: Alto Baudó (Pie de Pato), Bahía Solano (Mutis), Bojayá (Bellavista) y Nuquí.
NARIÑO: Barbacoas, Francisco Pizarro

REGIÓN ORINOQUIA

ALERTA ROJA

SITIOS PARA LOS CUALES SE GENERA LA ALERTA

META: Villavicencio.

REGIÓN ANDINA

ALERTA ROJA

SITIOS PARA LOS CUALES SE GENERA LA ALERTA

ANTIOQUIA: Titiribí

REGIÓN CARIBE

ALERTA NARANJA

SITIOS PARA LOS CUALES SE GENERA LA ALERTA

BOLÍVAR: Cantagallo, San Pablo, Santa Rosa del Sur y Simití.
CESAR: Chiriguana, Curumaní, La Jagua de Ibirico y San Martín.
MAGDALENA: Ciénaga, Fundación, Pivijay y Santa Marta

REGIÓN ANDINA

ALERTA NARANJA

SITIOS PARA LOS CUALES SE GENERA LA ALERTA

ANTIOQUIA: Argelia, Carmen de Viboral, Cocorná, Nariño, San Francisco, San Luis, Sonsón y Yondó (Casabe).
BOYACÁ: Aquitania, Labranzagrande, Páez, Paya y Puerto Boyacá..
CUNDINAMARCA: Guayabetal y Puerto Salgar.
CALDAS: Chinchiná, La Dorada, Manzanares, Marquetalia, Norcasia, Pensilvania, Samaná y Victoria.
NORTE DE SANTANDER: La Esperanza, Salazar, Tíbu y Toledo.

ALERTAS POR AMENAZAS DE DESLIZAMIENTO

ALERTA ROJA:

Amenaza alta a muy alta por deslizamientos de tierra detonados por lluvias, localizados en los siguientes municipios:

ALERTA NARANJA:

Amenaza moderada por deslizamientos de tierra detonados por lluvias, localizados en los siguientes municipios:

REGIÓN ANDINA	
ALERTA NARANJA	SITIOS PARA LOS CUALES SE GENERA LA ALERTA
	<p>QUINDÍO: Quimbaya.</p> <p>RISARALDA: Balboa, Dosquebradas, Pereira y Santa Rosa de Cabal.</p> <p>SANTANDER: Barrancabermeja, Chima, Cimitarra, Contratación, El Carmen, Guadalupe, Landázuri, Lebrija, Puerto Parra, Puerto Wilches, Rionegro, Sabana de Torres, San Vicente de Chucurí, Simacota y Vélez.</p> <p>TOLIMA: Líbano y Villahermosa.</p>
REGIÓN PACÍFICO	
ALERTA NARANJA	SITIOS PARA LOS CUALES SE GENERA LA ALERTA
	<p>CAUCA: Popayán y Rosas.</p> <p>CHOCÓ: Atrato (Yuto), Bagadó, Bajo Baudó (Pizarro), Carmen del Darién (Curbaradó), Cértegui, Condoto, El Cantón del San Pablo (Managrù), Istmina, Juradó, Lloró, Medio Atrato (Beté), Medio Baudó (Boca de Pepé), Medio San Juan (Andagoya), Nóvita, Quibdó, Río Iró (Santa Rita), Río Quito (Paimadó), Riosucio, Tadó y Unión Panamericana (Animas).</p> <p>NARIÑO: Barbacoas, Francisco Pizarro (Salahonda), Ricaurte, Roberto Payán (San José) y Tumaco.</p> <p>VALLE DEL CAUCA: Alcalá, Ansermanuevo, Buenaventura, Caicedonia, Cartago, El Águila, Ulloa.</p>
REGIÓN ORINOQUIA	
ALERTA NARANJA	SITIOS PARA LOS CUALES SE GENERA LA ALERTA
	<p>CASANARE: Chámeza, Hato Corozal, Nunchía, Paz de Ariporo, Pore, Sabanalarga, Támara, Tauramena y Yopal.</p> <p>META: Acacías, Cubarral, El Castillo, El Dorado, Guamal, Lejanías y Restrepo.</p>
REGIÓN DE LA AMAZONÍA	
ALERTA NARANJA	SITIOS PARA LOS CUALES SE GENERA LA ALERTA
	<p>CAQUETÁ: Belén de Los Andaquíes, Morelia.</p> <p>PUTUMAYO: Mocoa y San Francisco.</p>

ALERTAS POR AMENAZAS DE DESLIZAMIENTO

ALERTA ROJA:

Amenaza alta a muy alta por deslizamientos de tierra detonados por lluvias, localizados en los siguientes municipios:

ALERTA NARANJA:

Amenaza moderada por deslizamientos de tierra detonados por lluvias, localizados en los siguientes municipios:

REGIÓN CARIBE	
ALERTA AMARILLA	SITIOS PARA LOS CUALES SE GENERA LA ALERTA
	<p>BOLIVAR: Achí y San Jacinto del Cauca CESAR: Agustín Codazzi, Becerril, La Gloria, Pailitas, Pelaya, San Alberto y Valledupar. CORDOBA: Puerto Libertador. LA GUAJIRA: San Juan del Cesar. MAGDALENA: Zona Bananera.</p>
REGIÓN ANDINA	
ALERTA AMARILLA	SITIOS PARA LOS CUALES SE GENERA LA ALERTA
	<p>ANTIOQUIA: Abejorral, Amagá, Amalfi, Andes, Angelópolis, Anorí, Armenia, Briceño, Cáceres, Caldas, Campamento, Cañasgordas, Caracolí, Caramanta, Ciudad Bolívar, Concordia, Dabeiba, Ebéjico, Fredonia, Frontino, Giraldo, Heliconia, Ituango, La Ceja, La Pintada, La Unión, Maceo, Medellín, Montebello, Puerto Berrio, Puerto Nare, Puerto Triunfo, Remedios, Salgar, San Carlos, Santa Bárbara, Santa Fe de Antioquia, Segovia, Sopetrán, Tarazá, Tarso, Toledo, Uramita, Urrao, Valdivia, Vegachí, Venecia, Yalí, Yarumal y Yolombó. BOYACÁ: Almeida, Berbeo, Betétiva, Buenavista, Campohermoso, Chinavita, Chita, Chivor, Coper, Corrales, El Espino, Gámeza, Guicán, La Victoria, Macanal, Maripí, Miraflores, Mongua, Moniquirá, Muzo, Otanche, Pachavita, Pajarito, Panqueba, Pauna, Paz de Rio, Pesca, Pisva, Quípama, Rondón, Saboyá, San José de Pare, San Luis de Gaceno, San Pablo de Borbur, Santa María, Santana, Socotá, Sogamoso, Tasco, Tibaná, Tópaga, Turmequé, Umbita y Ventaquemada. CALDAS: Aguadas, Aranzazu, Filadelfia, La Merced, Manizales, Marmato, Marulanda, Neira, Pácora, Salamina, Supia y Villamaria. CUNDINAMARCA: Agua de Dios, Albán, Anapoima, Anolaima, Apulo, Arbeláez, Beltrán, Bituima, Bogotá, D.C., Bojacá, Cabrera, Cachipay, Caparrapí, Cáqueza, Carmen de Carupa, Chaguaní, Chipaque, Chocontá, Cucunubá, El Colegio, El Peñón, El Rosal, Facatativá, Fusagasugá, Gachetá, Gama, Granada, Guaduas, Guatavita, Guayabal de Síquima, Gutiérrez, Jerusalén, La Calera, La Mesa, La Palma, La Peña, La Vega, Lenguazaque, Mchetá, Medina, Nilo, Nimaima, Nocaima, Pacho, Paime, Pandi, Pasca, Pulí, Quebradanegra, Quetame, Quipile, Ricaurte, San Antonio de Tequendama, San Bernardo, San Cayetano, San Francisco, San Juan de Rioseco, Sasaima, Sesquilé, Sibaté, Sylvania, Soacha, Subachoque, Suesca, Supatá, Sutatausa, Tabio, Tausa, Tena, Tibacuy, Tocaima, Topaipí, Ubalá, Utica, Venecia, Vergara, Viani, Villagómez, Villapinzón, Villeta, Viotá, Yacopí, Zipacón y Zipaquirá.</p>

ALERTAS POR AMENAZAS DE DESLIZAMIENTO

ALERTA ROJA:

Amenaza alta a muy alta por deslizamientos de tierra detonados por lluvias, localizados en los siguientes municipios:

ALERTA NARANJA:

Amenaza moderada por deslizamientos de tierra detonados por lluvias, localizados en los siguientes municipios:

REGIÓN ANDINA

SITIOS PARA LOS CUALES SE GENERA LA ALERTA

ALERTA AMARILLA

HUILA: Aipe, La Plata y Neiva.

NORTE DE SANTANDER: Ábrego, Cácosta, Chinácota, Chitagá, Convención, Cucutilla, Durania, El Carmen, El Zulia, Gramalote, Hacarí, Labateca, Lourdes, Pamplona, San Calixto, Sardinata, Silos, Teorama y Villa Caro.

QUINDÍO: Calarcá, Córdoba, Génova, Pijao y Salento. .

SANTANDER: Albania, Barbosa, Bolivar, Carcasí, Charalá, Chipatá, Coromoro, El Guacamayo, Florián, Floridablanca, Girón, Guavatá, Guepsa, La Belleza, La Paz, Macaravita, Matanza, Mogotes, Puente Nacional, San Andrés, San Benito, San Miguel, Santa Helena del Opón, Sucre, Tona y Valle de San José.

TOLIMA: Anzoátegui, Armero (Guayabal), Ataco, Cajamarca, Carmen de Apicalá, Casabianca, Chaparral, Cunday, Dolores, Falan, Fresno, Herveo, Ibagué, Icononzo, Lérida, Mariquita, Melgar, Murillo, Palocabildo, Planadas, Prado, Purificación, Rioblanco, Roncesvalles, San Antonio, Santa Isabel, Venadillo y Villarrica.

REGIÓN PACÍFICO

SITIOS PARA LOS CUALES SE GENERA LA ALERTA

ALERTA AMARILLA

CAUCA: Almaguer, Bolívar, Buenos Aires, Caldono, Corinto, El Tambo, Inzá, Jambaló, La Sierra, La Vega, López, Miranda, Páez (Belalcázar), Piendamó, Santa Rosa, Santander de Quilichao, Silvia, Sotará (Paispamba), Suárez, Timbío, Toribío y Totoró.

CHOCÓ: El Carmen y Sipí.

NARIÑO: Albán (San José), Buesaco, Cumbitara, Linares, Olaya Herrera (Bocas de Satinga), Samaniego y San Bernardo.

VALLE DEL CAUCA: Argelia, Bolívar, Buga, Bugalagrande, Calima (El Darién), Dagua, El Cairo, El Cerrito, El Dovio, Florida, Palmira, San Pedro, Sevilla, Toro, Tuluá y Versalles.

REGIÓN ORINOQUIA

SITIOS PARA LOS CUALES SE GENERA LA ALERTA

ALERTA AMARILLA

CASANARE: Aguazul, La Salina, Recetor y Sácama.

META: Cumaral, El Calvario, Mesetas, San Juan de Arama y Uribe.

ALERTAS POR AMENAZAS DE DESLIZAMIENTO

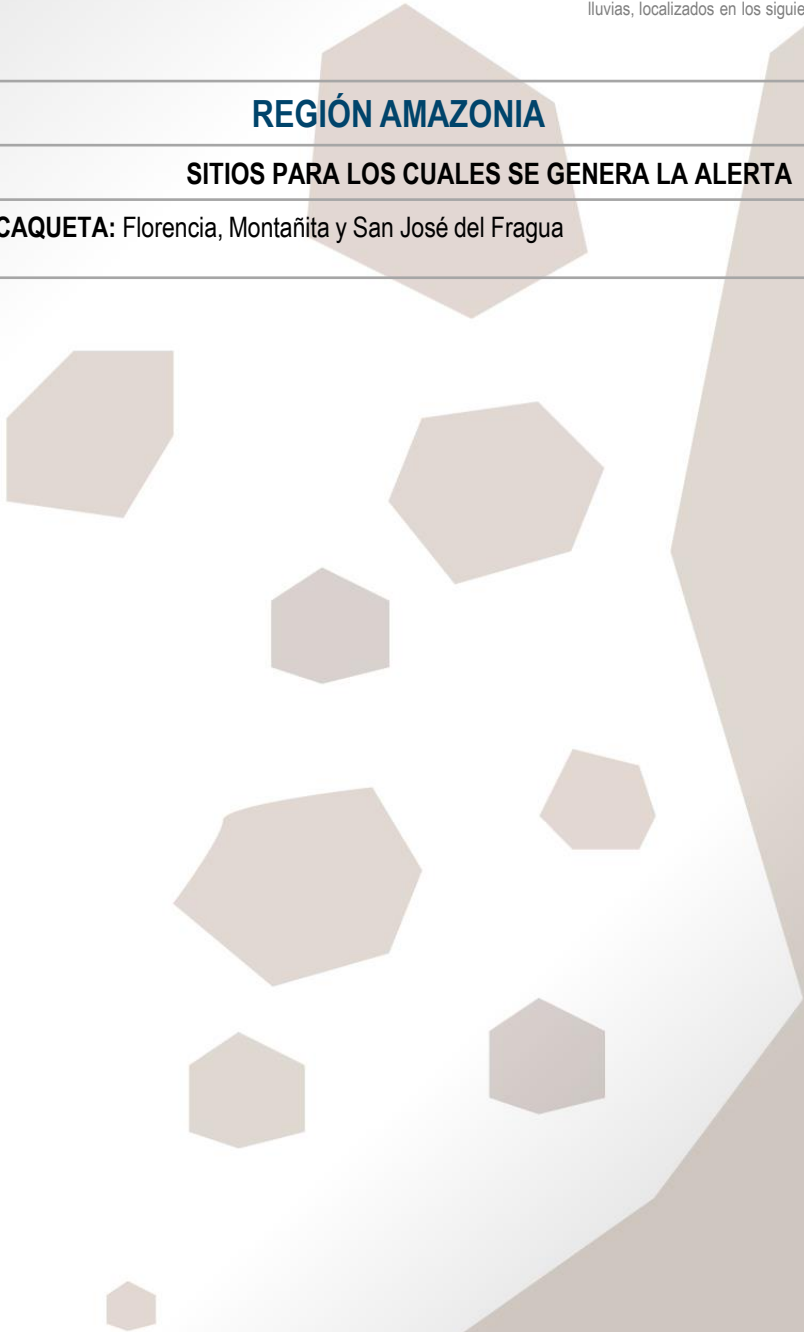
ALERTA ROJA:

Amenaza alta a muy alta por deslizamientos de tierra detonados por lluvias, localizados en los siguientes municipios:

ALERTA NARANJA:

Amenaza moderada por deslizamientos de tierra detonados por lluvias, localizados en los siguientes municipios:

REGIÓN AMAZONIA	
ALERTA AMARILLA	SITIOS PARA LOS CUALES SE GENERA LA ALERTA
	CAQUETA: Florencia, Montañita y San José del Fragua



ALERTAS POR AMENAZAS DE DESLIZAMIENTO

ALERTA ROJA:

Amenaza alta a muy alta por deslizamientos de tierra detonados por lluvias, localizados en los siguientes municipios:

ALERTA NARANJA:

Amenaza moderada por deslizamientos de tierra detonados por lluvias, localizados en los siguientes municipios:

SECTORES VIALES IDENTIFICADOS CON POTENCIALIDAD DE DESLIZAMIENTOS, EN LOS CUALES GENERAN ALERTAS °

DEPARTAMENTO	SECTOR VIAL
ANTIOQUIA	Medellín - Cali Medellín - Pereira Medellín – Doradal. Sector Alto de la Pava Dabeiba - Rubicón Glorieta Las Palmas - La Unión Medellín - Glorieta Las Palmas Rubicón - Santafé de Antioquia Tarazá – Caucasia. Sector Puerto Bélgica
ARAUCA	La Lejía - Saravena
BOYACÁ	La Lejía - Saravena Río Ermitaño - La Lizama Salida Puente Puerto Salgar-Río Ermitaño Santuario - Cruce Ruta 45 (Caño Alegre)
CALDAS	Intersección Jazmín - Estación de Servicio Chinchiná
CAQUETA	San José del Fragua - Florencia
CASANARE	Barranca de Upía - Monterrey El Secreto - Aguaclara Yopal - Paz de Ariporo
CAUCA	Mojarras - Popayán Rosas - La Sierra - La Vega - San Sebastián - Santiago Variante de Popayán
CESAR	La Lizama -San Alberto
META	Bogotá (El Portal) - Villavicencio Pipiral - Villavicencio

ALERTAS POR AMENAZAS DE DESLIZAMIENTO

ALERTA ROJA:

Amenaza alta a muy alta por deslizamientos de tierra detonados por lluvias, localizados en los siguientes municipios:

ALERTA NARANJA:

Amenaza moderada por deslizamientos de tierra detonados por lluvias, localizados en los siguientes municipios:

SECTORES VIALES IDENTIFICADOS CON POTENCIALIDAD DE DESLIZAMIENTOS, EN LOS CUALES GENERAN ALERTAS °

DEPARTAMENTO	SECTOR VIAL
CHOCO	Certeguí - Quibdó Las Animas - Certeguí Las Animas - Mumbú Río Pató (El Afirmado) Río Pató (El Afirmado) - La Ye (Las Animas)
CUNDINAMARCA	Bogotá (El Portal) - Villavicencio Salida Puente Puerto Salgar-Río Ermitaño
MAGDALENA	Barranquilla - Santa Marta Cruce Alcatraces - Mamatoco
META	Bogotá (El Portal) - Villavicencio Paso Antiguo por el Río Guayuriba Pipiral - Villavicencio Ye de Granada - Paso por el Puente sobre el Río Ocoa
NARIÑO	Junín - Tuquerres Tumaco - Junín
NORTE DE SANTANDER	La Lejía - Saravena La Lizama - San Alberto
QUINDIO	Armenia - Montenegro - Alcalá
RISARALDAS	Ansermanuevo - La Virginia Intersección Jazmín - Estación de Servicio Chinchiná La Romelia - Río Campo Alegre La Victoria - Cartago - Cerritos Puente Helicoidal Dos Quebradas - Santa Rosa
VALLE DEL CAUCA	Buenaventura - Cruce Ruta 40 (Loboguerrero) Cartago - Alcalá Intersección Sena - Intersección Citronela Variante de Alcalá y Accesos
SANTADER	Barrancabermeja - Cruce Ruta 45 (La Lizama) La Lizama - San Alberto Río Ermitaño - La Lizama

ALERTAS POR AMENAZAS DE DESLIZAMIENTO

SECTORES VIALES IDENTIFICADOS CON POTENCIALIDAD DE DESLIZAMIENTOS, EN LOS CUALES GENERAN ALERTAS °

DEPARTAMENTO	SECTOR VIAL
VALLE DEL CAUCA	Ansermanuevo - Cartago Ansermanuevo - La Virginia Armenia - Montenegro - Alcalá Buenaventura - Cruce Ruta 40 (Loboguerrero) Cartago - Alcalá Intersección Sena - Intersección Citronela La Victoria - Cartago - Cerritos Variante de Alcalá y Accesos

ALERTAS METEOMARINA

MAR CARIBE

<p>ALERTA AMARILLA</p>	<p>POR TIEMPO LLUVIOSO Sobre sectores del occidente del mar Caribe colombiano, especialmente en el archipiélago de San Andrés, Providencia y Santa Catalina, se esperan precipitaciones de variada intensidad que podrían estar acompañadas de actividad eléctrica y rachas de viento, esto debido a la influencia indirecta de la tormenta tropical NATE.</p>
<p>ALERTA AMARILLA</p>	<p>POR PLEAMAR Hasta el próximo 12 de octubre del presente año, se prevé una de las pleamares más significativas del mes asociada a la marea astronómica, en sectores aledaños al archipiélago de San Andrés, Providencia y Santa Catalina . Se recomienda a los habitantes costeros estar atentos a la evolución del fenómeno.</p>
<p>ALERTA NARANJA</p>	<p>OLEAJE Y VIENTO En diversos sectores del mar Caribe occidental de prevén vientos entre los 15 y 25 nudos con probabilidad de rachas mayores y una altura del oleaje entre los 2.0 y 2.5 metros de altura. Por lo anterior se recomienda a usuarios de pequeñas embarcaciones consultar con las Capitanías de puerto antes de zarpar.</p>

OCÉANO PACÍFICO

<p>ALERTA AMARILLA</p>	<p>POR TIEMPO LLUVIOSO En el centro del océano Pacífico nacional, se prevé abundante nubosidad con lluvias de variada intensidad, en algunos casos en presencia de actividad eléctrica y vientos fuertes. Por lo tanto, se recomienda a usuarios de pequeñas embarcaciones consultar con las capitanías de puerto antes de zarpar.</p>
<p>ALERTA AMARILLA</p>	<p>OLEAJE Y VIENTO Para el día de hoy, en el Pacífico colombiano, especialmente en alta mar; son probables vientos con intensidades entre los 27 km/h a los 37 km/h y altura del las olas con valores entre los 2.0 m a los 3.0 m. En cercanías a la costa el oleaje podría alcanzar los 2.0 m de altura con velocidades de viento de hasta 27 km/h. Por esta razón se recomienda a los usuarios de pequeñas embarcaciones consultar con las Capitanías de puerto antes de zarpar y a los habitantes costeros estar atentos a la evolución de este fenómeno.</p>
<p>ALERTA AMARILLA</p>	<p>POR PLEAMAR Hasta el próximo 11 de octubre del presente año, se prevé una de las pleamares más significativas del mes asociada a la marea astronómica, en el litoral Pacífico colombiano. Por lo anterior, se recomienda a los habitantes costeros estar atentos a la evolución del fenómeno.</p>

°C: grados Celsius

m: metros

mm: milímetros

msnm: metros sobre nivel del mar

Km/h: kilómetros por hora

HLC: hora local colombiana

GOES: Geostationary Operational Environmental Satellites (Satélite Geoestacionario Operacional Ambiental).

GOES-13 es el designado GOES-Este, localizado en 75° W sobre el ecuador geográfico.

PNN: Parque Nacional Natural

SFF: Santuario de Fauna y Flora



ALERTA ROJA. PARA TOMAR ACCIÓN Advierte al Sistema Nacional de Gestión del Riesgo de Desastres sobre el peligro de un fenómeno y sus efectos adversos sobre la población. Se emite una alerta sólo cuando la identificación de un evento extraordinario indique la amenaza inminente y cuando la gravedad del fenómeno requiera atención prioritaria de los comités departamentales y locales.



ALERTA NARANJA. PARA PREPARARSE Indica la amenaza de un fenómeno. No implica riesgo inmediato por lo que es catalogado como un mensaje para informarse y prepararse. El aviso implica vigilancia continua ya que las condiciones son propicias para el desarrollo de un suceso natural.



ALERTA AMARILLA. PARA INFORMARSE Se emite cuando las condiciones hidrometeorológicas son favorables para la ocurrencia de un fenómeno natural y pueden aumentar el riesgo según los pronósticos. Por sus características, este nivel está encaminado a informar.

CONDICIONES NORMALES Indica que no existe ninguna clase de alerta para la región o zona mencionada.

OMAR FRANCO | Director General

CHRISTIAN EUSCÁTEGUI | Jefe Oficina del Servicio de Pronósticos y Alertas

Profesionales de Turno:

Mirovan SVERKO, Alberto PARDO,
 Sonia BERMUDEZ, Mauricio TORRES y Alexander VILLAMIZAR.

<http://www.ideam.gov.co>

Correos electrónicos: servicio@ideam.gov.co, alertas@ideam.gov.co

Calle 25D # 96B – 70, Piso 3. Bogotá, D.C., Colombia.

Teléfono: 3075625 Ext. 1334–1336.

Síguenos en:

