

INFORME TÉCNICO DIARIO Nº 272

El IDEAM comunica al Sistema Nacional de Gestión del Riesgo (SNGR) y al Sistema Nacional Ambiental (SINA).

Bogotá D. C., viernes 29 de septiembre de 2017.

Hora de actualización:
11:50 a. m.

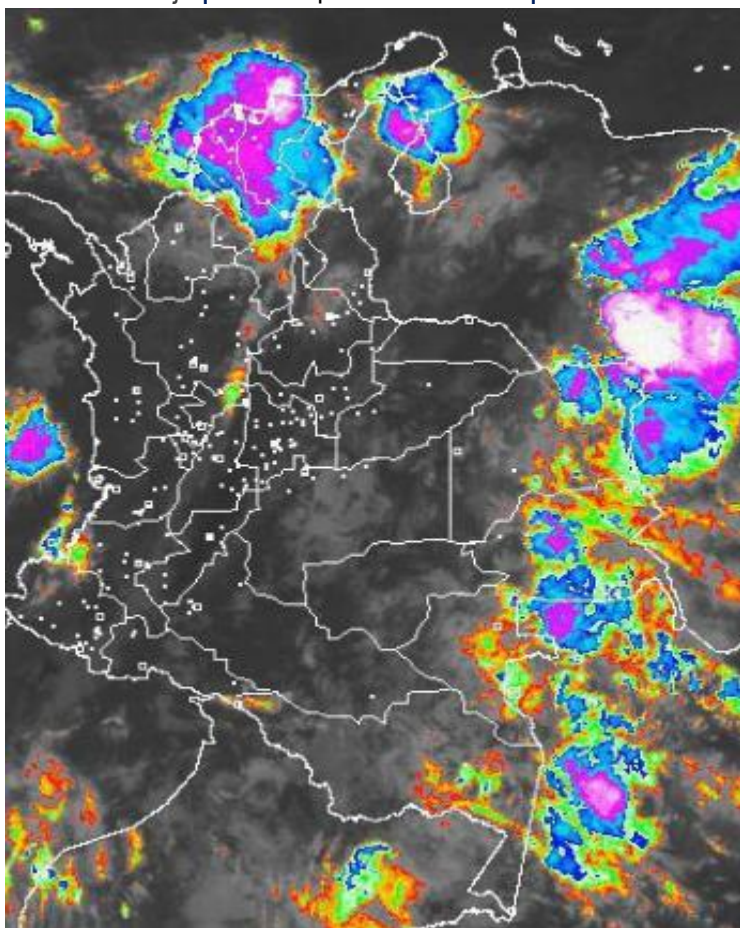


CONDICIONES HIDROMETEOROLÓGICAS ACTUALES

En las últimas horas se han dado lluvias acompañadas de actividad eléctrica en zonas de Atlántico, Magdalena, Cesar, sur de La Guajira y hacia el oriente de Vichada, Guainía y Vaupés. Para las próximas 24 horas se estima que las precipitaciones más intensas y con probabilidad de descargas eléctricas, se registren en zonas del centro de la región Caribe, Orinoquia y Amazonia, centro y norte de la Andina y en varios sectores de la Pacífica.

IMAGEN SATELITAL

Canal Infrarrojo | 29 de septiembre de 2017 | Hora 8:30 a. m.



Consulte todos los días el pronóstico del tiempo y las alertas hidrometeorológicas vigentes del IDEAM, en un formato de calidad. Alrededor de las 7:30 a. m. está a disposición del público en www.ideam.gov.co.

Se puede ver también en dispositivos móviles **AQUÍ**





LO MÁS DESTACADO

LLUVIAS REGISTRADAS EN LAS ÚLTIMAS 24 HORAS

- En las últimas 24 horas se presentó un incremento moderado de las precipitaciones, las cuales principalmente se concentraron en la regiones Caribe, Andina y Amazonia. La mayor precipitación se presentó en el **municipio de Sabanalarga (Casanare), con 153.0 mm.**

ALERTA ROJA

- Por incrementos importantes con posibilidad de afectación por inundación, en varios ríos de los departamentos de Sincelejo, oriente de Córdoba, y Magdalena.
- Por probabilidad alta de incendios de la cobertura vegetal en la región Andina.
- Por alta probabilidad de deslizamientos en zonas inestables de algunos municipios de la región Pacífica y Orinoquia.

ALERTA NARANJA

- Por incrementos moderados de niveles en varias corrientes de los siguientes departamentos: Chocó, Antioquia, Sucre, norte de Córdoba, Santander, norte de Santander y centro de Bolívar.
- Por moderada posibilidad de incendios de la cobertura vegetal en algunos municipios de la región Andina.
- Por probabilidad moderada de deslizamientos de tierra detonados por lluvias, en sectores inestables o de alta pendiente, localizados en municipios de las regiones Caribe, Andina, Orinoquia y Pacífica.
- Por tiempo lluvioso en el Océano Pacífico, y en el Mar Caribe.

ALERTA AMARILLA

- Por incrementos leves de los niveles de varias corrientes en los siguientes departamentos: norte de Bolívar y Montería, Casanare y Meta.
- Por probabilidad baja de deslizamientos de tierra detonados por lluvias, en sectores inestables o de alta pendiente, localizados en amplias áreas de las regiones Caribe, Andina, Pacífica, Orinoquia y Amazonia.
- Por pleamar en el mar Caribe.

PRONÓSTICO CONDICIONES METEOROLÓGICAS ESPECIALES

ÁREA DEL VOLCÁN GALERAS

En las horas de la mañana se prevé tiempo seco. Después del mediodía se incrementará la nubosidad con precipitaciones.

El SERVICIO GEOLÓGICO COLOMBIANO reporta en nivel AMARILLO (III): CAMBIOS EN EL COMPORTAMIENTO DE LA ACTIVIDAD VOLCÁNICA. Lat:155 Lon:-77.37

ELEVACIÓN (pies)	DIRECCIÓN	VELOCIDAD	
		NUDOS	Km/h
10,000	SURESTE	5 - 10	9 - 18
18,000	SURESTE	5 - 10	9 - 18
24,000	SURESTE	10 - 15	18 - 27
30,000	SURESTE	10 - 15	18 - 27

ÁREA DEL VOLCÁN NEVADO DEL HUILA

A lo largo de la jornada se estima cielo entre parcial y mayormente cubierto con predominio de tiempo seco.

El SERVICIO GEOLÓGICO COLOMBIANO reporta en nivel AMARILLO (III): CAMBIOS EN EL COMPORTAMIENTO DE LA ACTIVIDAD VOLCÁNICA. Lat:2.92 Lon:-76.05

ELEVACIÓN (pies)	DIRECCIÓN	VELOCIDAD	
		NUDOS	Km/h
10,000	SURESTE	0 - 5	0 - 9
18,000	SUR	5 - 10	9 - 18
24,000	SUR	5 - 10	9 - 18
30,000	ESTE	10 - 15	18 - 27

ÁREA DEL VOLCÁN CERRO MACHÍN

Se estima que durante gran parte de la jornada se presente tiempo seco, aunque al finalizar el día se incrementará la nubosidad.

El SERVICIO GEOLÓGICO COLOMBIANO reporta en nivel AMARILLO (III): CAMBIOS EN EL COMPORTAMIENTO DE LA ACTIVIDAD VOLCÁNICA. Lat:4.89 Lon:-75.62

ELEVACIÓN (pies)	DIRECCIÓN	VELOCIDAD	
		NUDOS	Km/h
10,000	SUR	5 - 10	9 - 18
18,000	SUR	0 - 5	0 - 9
24,000	SUROESTE	0 - 5	0 - 9
30,000	NORTE	5 - 10	9 - 18

ÁREA DEL VOLCÁN NEVADO DEL RUIZ

A lo largo de la jornada se estima cielo entre parcial y mayormente cubierto con predominio de tiempo seco.

El SERVICIO GEOLÓGICO COLOMBIANO reporta en nivel AMARILLO (III): CAMBIOS EN EL COMPORTAMIENTO DE LA ACTIVIDAD VOLCÁNICA. Lat:4.89 Lon:-75.32

ELEVACIÓN (pies)	DIRECCIÓN	VELOCIDAD	
		NUDOS	Km/h
10,000	SUR	5 - 10	9 - 18
18,000	SUR	0 - 5	0 - 9
24,000	SUROESTE	0 - 5	0 - 9
30,000	NORTE	5 - 10	9 - 18

ÁREA DEL COMPLEJO VOLCÁNICO CHILES-CERRO NEGRO DE

Para las horas de la mañana se estima tiempo seco. En la tarde y noche mayor nubosidad con precipitaciones entre ligeras y moderadas.

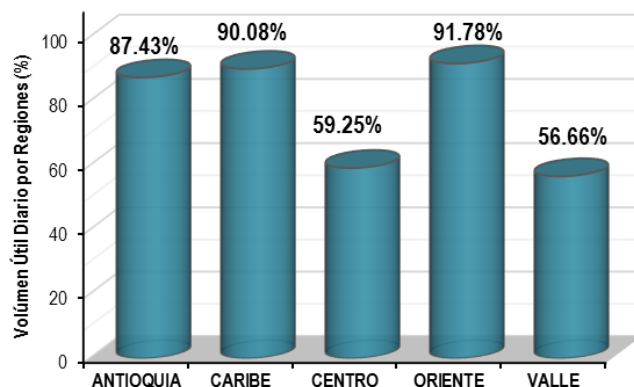
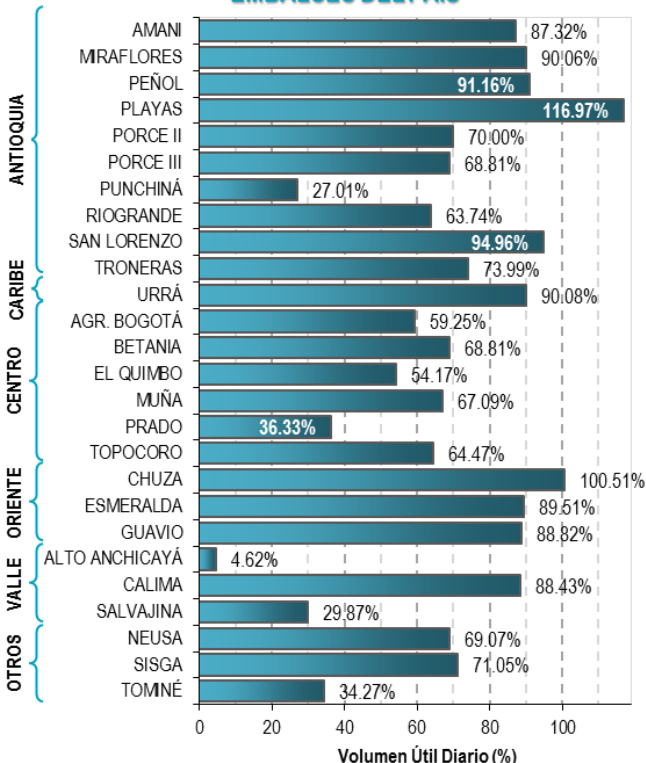
El SERVICIO GEOLÓGICO COLOMBIANO reporta en nivel AMARILLO (III): CAMBIOS EN EL COMPORTAMIENTO DE LA ACTIVIDAD VOLCÁNICA. Lat:0.81-Lon:77.93 Lat:0.76 Lon:-77.95

ELEVACIÓN (pies)	DIRECCIÓN	VELOCIDAD	
		NUDOS	Km/h
10,000	SURESTE	0 - 5	0 - 9
18,000	ESTE	5 - 10	9 - 18
24,000	SURESTE	5 - 10	9 - 18
30,000	SURESTE	15 - 20	27 - 36

ESTADO DE LOS EMBALSES

A continuación se relaciona el volumen útil diario de los principales embalses del país (expresado en porcentaje), de acuerdo con la información reportada por XM S.A. E.S.P en la siguiente dirección electrónica: <http://idoxm.com.co/ido/SitePages/hidrologia.aspx?q=reservas>

VOLUMEN ÚTIL DIARIO EN LOS PRINCIPALES EMBALSES DEL PAÍS



Para estar informado diariamente de lo que pasa con el **pronóstico del tiempo y las alertas.**

Síguenos en Twitter
@IDEAMColombia



PRECIPITACIONES

A continuación se relacionan los municipios donde en las últimas 24 horas se registraron precipitaciones iguales o superiores a 40.0 mm.

Se aclara que las precipitaciones indicadas en los municipios, realmente corresponden a aquellos puntos en los cuales el IDEAM tiene estaciones de monitoreo, pero no necesariamente quiere decir que el dato corresponda a las lluvias que se presentaron directamente sobre el área urbana en donde se concentra la mayor población. En ocasiones la estación sobre la cual se destaca el mayor valor de precipitación, a pesar de pertenecer al municipio, puede quedar alejada del centro poblado principal.

DEPARTAMENTO	MUNICIPIO
AMAZONAS	Pto. Nariño (41.9).
ATLÁNTICO	Barranquilla (131.5 – Sede centro de la ciudad), Barranquilla (91.2 – Escuela Naval), Puerto Colombia (50.2),
BOYACÁ	Campohermoso (45.5),
CALDAS	Riosucio (48.0), Samana (42.0)
CASANARE	Sabanalarga (153.0) , YOPAL (97.0), Villanueva (65.0), Yopal (55.6), Aguazul (51.7), Tauramena (50.0).
CUNDINAMARCA	El Colegio (46.2), Pacho (45.5).
MAGDALENA	Fundación (66.0).
META	Villavicencio (76.0), Barranca De Upia (50.0), Puerto López (42.0), Acacias (40.0), Puerto Rico (40.0).
NORTE DE SANTANDER	Salazar (44.6).
SANTANDER	Contratación (86.0), Coromoro (43.4), Zapatoca (40.0).
VALLE DEL CAUCA	Guadalajara De Buga (40.0).
VICHADA	Cumaribo (56.0).

Para estar informado diariamente de lo que pasa con el **pronóstico del tiempo y las alertas.**

Síguenos en Twitter
@IDEAMColombia



TEMPERATURAS MÁXIMAS

A continuación se relacionan los municipios donde en las últimas 24 horas se registraron temperaturas iguales o superiores a 35.0 °C.

Se aclara que las temperaturas indicadas en los municipios, realmente corresponden a aquellos puntos en los cuales el IDEAM tiene estaciones de monitoreo, pero no necesariamente quiere decir que el dato corresponda a las temperaturas que se presentaron directamente sobre el casco urbano en donde se concentra la mayor población. En ocasiones la estación sobre la cual se destaca el mayor valor de temperatura, a pesar de pertenecer al municipio, puede quedar alejada del centro poblado principal.

DEPARTAMENTO	MUNICIPIO
CESAR	Bosconia (35.4).
CUNDINAMARCA	Jerusalen (37.0).
LA GUAJIRA	Manaure (37.0) , Riohacha (36.2), Uribía (35.2).
MAGDALENA	Pivijay (35.2).
TOLIMA	Ambalema (36.2).



PRONÓSTICO METEOROLÓGICO

Viernes 29 y sábado 30 de septiembre de 2017



REGIÓN	PRONÓSTICO
SABANA DE BOGOTÁ	<p>VIERNES. Se prevé cielo entre parcial a mayormente cubierto y probabilidad de lloviznas en las zonas oriental, nororiental y sur de la capital, especialmente al finalizar la mañana. Para la tarde se estima condiciones de cielo mayormente nublado con lluvias y/o lloviznas, las más fuertes se esperan en las zonas norte y occidente, tanto de la ciudad como de la sabana. Para la noche cielo parcialmente cubierto y probabilidad moderada de lloviznas/o lluvias en las zonas oriental y norte de la ciudad, al igual que hacia el norte de la sabana.</p> <p>SÁBADO. En la madrugada se espera condiciones de cielo mayormente nublado con probabilidad de lluvias y/o lloviznas en las diferentes zonas de la ciudad. En el transcurso del día predominara tiempo seco, con probabilidad de lloviznas en el occidente. En la noche se espera una reactivación de lluvias en las zonas oriental y sur de a ciudad.</p>
CARIBE	<p>VIERNES. Durante la mañana se estiman lluvias sobre el norte de Magdalena, Atlántico, sectores de Sucre, Bolívar y Córdoba. Precipitaciones menos intensas sobre sectores del centro y norte de Cesar y sur de La Guajira. Probabilidad de actividad eléctrica. Para la tarde se estima cielo mayormente cubierto y lluvias en zonas de Magdalena, Cesar, La Guajira, Córdoba y de menor intensidad en el resto de la región. Probable actividad eléctrica. En la noche se seguirán registrando condiciones cubiertas en la región, con lluvias especialmente en zonas de Magdalena, Cesar, Córdoba, Sucre, Bolívar y hacia el sur de Atlántico y de La Guajira. Probabilidad de descargas eléctricas.</p> <p>SÁBADO. Durante la jornada se estiman lluvias sobre gran parte de la región, las lluvias más fuertes son previstas durante horas del tarde y noche sobre el sur de Bolívar, Sucre y Córdoba y norte de Cesar y Magdalena.</p>
ARCHIPIÉLAGO DE SAN ANDRÉS, PROVIDENCIA Y SANTA CATALINA	<p>VIERNES. En horas de la mañana se prevé cielo parcialmente cubierto con probabilidad de lloviznas en Providencia. En la tarde se prevé se mantengan condiciones de tiempo seco y cielo parcialmente cubierto con intervalos de sol en la isla de San Andrés. En Providencia no se descartan lloviznas. Predominio de tiempo seco y nubosidad variada</p> <p>SÁBADO. Durante la jornada se espera cielo entre parcial y parcialmente cubierto con probabilidad de lloviznas al suroccidente del Archipiélago</p>
MAR CARIBE	<p>VIERNES. En horas de la jornada se estiman lluvias sobre el centro y occidente del área, las más persistentes con actividad eléctrica son previstas durante la mañana.</p> <p>SÁBADO. Las lluvias se estiman sobre el occidente de la área especialmente durante la madrugada y en la noche en zonas de litoral.</p>

Planeando tu día?
Descarga YA y conoce...



Consúltalo a diario y únete a
la Cultura del Pronóstico del IDEAM

Disponible para  



PRONÓSTICO METEOROLÓGICO

Viernes 29 y sábado 30 de septiembre de 2017



REGIÓN	PRONÓSTICO
ANDINA	<p>VIERNES. Para las horas de la mañana se estiman precipitaciones en zonas de Antioquia, los santanderes, Caldas, norte de Tolima y en el oriente de Cundinamarca. En horas de la tarde se prevé lluvias con actividad eléctrica sobre norte y occidente de Antioquia, los santanderes, Risaralda, Caldas y menos intensas en zonas de Boyacá, Cundinamarca, Tolima y Huila. No se descarta actividad eléctrica. Durante la noche se estiman condiciones cubiertas y precipitaciones en varios sectores de la región, las más intensas en zonas de los santanderes, Antioquia, Caldas, Risaralda, occidente de Cundinamarca, Boyacá y en las montañas de Tolima, Huila y Nariño. Alta posibilidad de tormentas eléctricas.</p> <p>SÁBADO. En la jornada se estima cielo entre parcial y mayormente cubierto con lluvias sobre el norte y centro de la región las más intensas en horas de la tarde y noche sobre sectores de Antioquia, los santanderes, Boyacá y Risaralda; lluvias de menor intensidad en sectores de Cundinamarca, Huila y Quindío.</p>
INSULAR PACÍFICO	<p>VIERNES. Se estiman lluvias en Gorgona en la tarde y noche. Para Malpelo se estima tiempo seco en el día y nubosidad variada.</p> <p>SÁBADO. Para Malpelo se estima predominio de tiempo seco e intervalos de sol durante la jornada. En Gorgona se estiman algunas lluvias a lo largo de la jornada con probabilidad de actividad eléctrica</p>
PACÍFICO	<p>VIERNES. En la mañana se estima cielo entre parcial y mayormente cubierto con lluvias y/o lloviznas en zonas del occidente de Chocó, Cauca, Valle del Cauca y Nariño. Para la tarde se estima aumento de nubosidad en la región con precipitaciones de variada intensidad en amplios sectores de Chocó, Valle del Cauca, Cauca y Nariño, especialmente en áreas cercanas al litoral. Alta probabilidad de actividad eléctrica en momentos de lluvia intensa. Durante la noche se estiman condiciones nubosas con lluvias en gran parte de la región, las más intensas en zonas de Cauca y Nariño. Probabilidad de tormentas eléctricas.</p> <p>SÁBADO. Cielo mayormente nublado con lluvias fuertes y tronadas en Chocó, Valle del Cauca y Cauca; lluvias de menor intensidad en Nariño, principalmente en la tarde y en noche</p>
OCÉANO PACÍFICO	<p>VIERNES. Se prevén condiciones de cielo mayormente nublado con lluvias en la cuenca oceánica, especialmente en el centro y norte de la cuenca. Posibilidad de actividad eléctrica intensa.</p> <p>SÁBADO. Se estiman lluvias fuertes en el centro y norte en la cuenca del Pacífico colombiano durante el día</p>

 **Planeando tu día?**
Descarga YA y conoce...



**Consúltalo a diario y únete a
la Cultura del Pronóstico del IDEAM**

Disponible para  



PRONÓSTICO METEOROLÓGICO

Viernes 29 y sábado 30 de septiembre de 2017



REGIÓN	PRONÓSTICO
<p>ORINOQUIA</p>	<p>VIERNES. Se estima para las horas de la mañana cielo entre parcial y mayormente cubierto con lluvias y descargas eléctricas en Vichada y precipitaciones menos intensas en Arauca y oriente de Casanare. En la tarde se mantendrán condiciones nubosas, con precipitaciones moderadas en zonas de Meta, Vichada y en el piedemonte de Casanare. Probabilidad de tormentas eléctricas. Para la noche se estima que se registren lluvias entre ligeras y moderadas en sectores del piedemonte Llanero y en Vichada.</p> <p>SÁBADO. Se espera condiciones meteorológicas mayormente nubladas y lluvias principalmente en la jornada de la mañana y en la tarde y en sectores de Vichada y oriente de Meta.</p>
<p>AMAZONIA</p>	<p>VIERNES. En la mañana se prevé cielo mayormente nublado en la región con lluvias moderadas en Guainía, Guaviare, Vaupés, centro y oriente de Amazonas. Probabilidad de actividad eléctrica. Durante la tarde se estima que se incremente la nubosidad en gran parte de la región, con lluvias y posibilidad de actividad eléctrica en áreas de Guainía, Vaupés, Amazonas, Guaviare y en el centro y oriente de Caquetá. Para la noche se prevé condiciones menos nubosas y lluvias en el piedemonte amazónico y en sectores de Amazonas, Guaviare, Vaupés y Guainía.</p> <p>SÁBADO Se espera condiciones meteorológicas mayormente nubladas y lluvias principalmente en la jornada de la mañana en Guainía, Guaviare, Amazonas y Vaupés</p>

Planeando tu día?
Descarga YA y conoce...



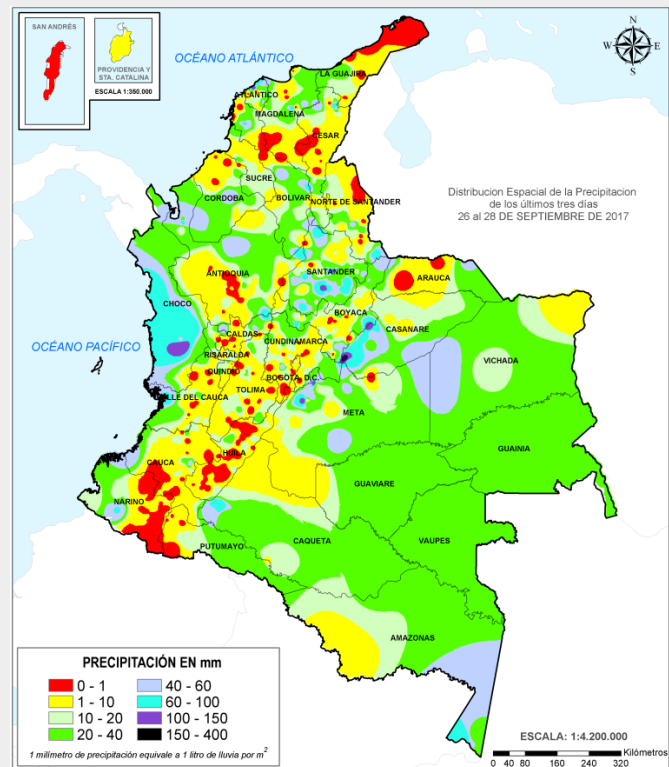
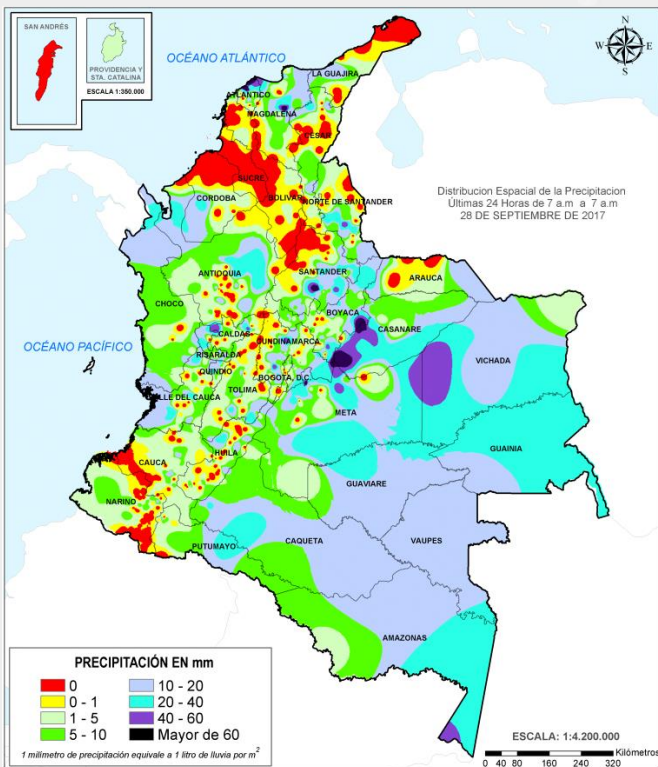
Consúltalo a diario y únete a la Cultura del Pronóstico del IDEAM

Disponible para  

MAPAS DE PRECIPITACIÓN

Precipitación diaria: desde las 7:00 a. m. del día jueves 28 de septiembre hasta las 7:00 a. m. del día viernes 29 de septiembre de 2017.

Precipitación de los últimos 3 días: desde las 7:00 a. m. del día martes 26 de septiembre hasta las 7:00 a.m. del día viernes 29 de septiembre de 2017.



ALERTAS VIGENTES E INFORMACIÓN ADICIONAL

Para mayor información sobre el pronóstico del estado del tiempo, informes técnicos diarios, comunicados especiales, mapas diarios de temperaturas máximas y mínimas e información diaria de precipitación se sugiere consultar los siguientes enlaces:

- [MAPA DIARIO DE TEMPERATURA MÁXIMA.](#)
- [MAPA DIARIO DE TEMPERATURA MÍNIMA.](#)
- [INFORMACIÓN DIARIA DE PRECIPITACIÓN Y TEMPERATURA DE LOS PRINCIPALES AEROPUERTOS DEL PAÍS.](#)
- [MOSAICO MAPAS DE PRECIPITACIÓN DIARIA EN MILÍMETROS.](#)

ALERTAS POR NIVELES DE LOS RÍOS

REGIÓN ANDINA

SITIOS PARA LOS CUALES SE GENERA LA ALERTA

ALERTA ROJA

CRECIENTES SÚBITAS EN LA CUENCA DEL RIO SAN JORGE

Se mantiene esta alerta debido a la probabilidad de crecientes súbitas de carácter moderado a fuerte que sobrepasen la cota de afectación debido a la probabilidad de lluvias en la parte alta y media de la cuenca especialmente en el cauce principal de los ríos San Pedro y San Jorge a la altura de los municipios de Puerto Libertador y Montelíbano. El IDEAM recomienda a la población ribereña y a las autoridades de gestión del riesgo permanecer atentos ante posibles afectaciones que se puedan presentar por desbordamientos e inundaciones en sectores rurales y urbanos en esta cuenca, especialmente en el sector de La Mojana.

REGIÓN CARIBE

SITIOS PARA LOS CUALES SE GENERA LA ALERTA

ALERTA ROJA

CRECIENTES SÚBITAS EN LOS RÍOS QUE DESCENDEN DE LA SIERRA NEVADA DE SANTA MARTA

Se mantiene la alerta Roja debido a las fuertes lluvias que se presentaron en las últimas horas que han ocasionado crecientes súbitas en los ríos Fundación, Guachaca y Aracataca, con afectaciones por desbordamientos e inundaciones en el casco urbano del municipio de Aracataca. Igualmente, se pueden presentar incrementos súbitos en los ríos Fundación, Piedras, Palomino, Minca, Manzanares, Ranchería, Dibulla, Ancho, Don Diego, Buritaca, Sevilla, entre otros. El IDEAM recomienda a las autoridades de gestión del riesgo y a la población en general asentada en las riberas de estos ríos permanecer atentos al comportamiento de los niveles, en particular sobre los **ríos Fundación y Aracataca** dado que se pronostica persistan las lluvias de variada intensidad en diferentes sectores de la sierra y en consecuencia el aumento de niveles.

ALERTAS POR NIVELES DE LOS RÍOS

REGIÓN CARIBE

SITIOS PARA LOS CUALES SE GENERA LA ALERTA

PROBABILIDAD DE INCREMENTOS SÚBITOS EN LOS RÍOS DEL URABÁ ANTIOQUEÑO

Se mantiene la alerta, por probabilidad de crecientes súbitas para los ríos que vierten sus aguas al Golfo de Urabá, especialmente para los ríos León, Tanela, Mulatos, Chigorodó, Carepa, Apartadó, Zungo, Grande, Guadualito, Turbo, Currulao y Vijagüal debido a que se espera que persistan las precipitaciones en el Urabá antioqueño. El IDEAM mantiene la recomendación para que la población en general asentada en las riberas de estos ríos que desembocan en el mar Caribe, se mantenga muy atentos al comportamiento de los niveles dado que se podrían presentar nuevos incrementos súbitos en estos ríos.

NIVELES ALTOS EN EL RÍO SINÚ (CUENCA BAJA)

Se mantiene este nivel de alerta por los niveles altos que se registran especialmente en la cuenca baja del río Sinú, en los municipios de Lorica y San Bernardo del Viento. El IDEAM mantiene la recomendación a las autoridades de gestión del riesgo y la población en general asentada en las riberas de estos río permanezcan atentos por los altos niveles

PROBABILIDAD DE CRECIENTES SÚBITAS EN LA CUENCA DEL RIO ATRATO

Se mantiene esta alerta debido a que los niveles están altos y se espera que se incremente las lluvias durante los siguientes dos días a lo largo de la cuenca del río Atrato lo que favorecerá la ocurrencia de asenso moderados a significativos en el río Atrato y sus afluentes. Igualmente, se observa niveles altos en los Murri y Riosucio, afluentes al río Atrato. El IDEAM recomienda a las autoridades locales y regionales de Gestión del Riesgo y población ribereña en general mantengan atento seguimiento al comportamiento de los niveles tanto del cauce principal como de sus afluentes.

PROBABILIDAD DE CRECIENTES SÚBITAS EN AFLUENTES DEL RIO CESAR

Se sube la alerta ante la probabilidad de crecientes súbitas en los ríos río Cesar y sus aportantes como los ríos Ariguaní, Guatapurí y Cesarito, dado que durante los próximos días se pronostica lluvias de variada intensidad sobre la Sierra. El IDEAM mantiene la recomendación para que la población en general mantenga atento seguimiento al comportamiento de los niveles de los ríos que descienden de la Sierra.

CRECIENTES SUBITAS EN RÍOS Y QUEBRADAS DEL DEPARTAMENTO DE ATLÁNTICO

Debido a las lluvias registradas en las últimas horas y al pronóstico de las mismas, se genera esta alerta Naranja, se recomienda especial atención a los ríos y quebradas en la ciudad de Barranquilla que pueden presentar incrementos importantes durante el día.

ALERTA NARANJA

ALERTAS POR NIVELES DE LOS RÍOS

REGIÓN ANDINA

SITIOS PARA LOS CUALES SE GENERA LA ALERTA

**ALERTA
NARANJA**

PROBABILIDAD DE CRECIENTES SÚBITAS EN LOS RÍOS DE MONTAÑA DEL DEPARTAMENTO DE ANTIOQUIA

Debido a que se espera que persistan las precipitaciones siguientes días en algunos sectores altos de las cuencas de los ríos Medellín, Porce, Tarazá, Man y sus afluentes, se pueden presentar incrementos súbitos en el nivel de estos ríos. También se destacan los ríos Dabeiba, Tenche, Segovia, Tigüí, El Bagre, Nechí; así como en los ríos Tamar e Ita afluentes al río Cimitarra que drenan sus aguas al río Magdalena. El IDEAM mantiene la recomendación a la población en general y autoridades locales y regionales de Gestión del Riesgo mantener atento seguimiento al comportamiento de los niveles de estos ríos.

PROBABILIDAD DE CRECIENTES SÚBITAS EN RÍO SAN JUAN Y QUEBRADA LA LIBORIANA

Se mantiene esta alerta debido a que durante los próximos días se pronostica persistan las lluvias de carácter moderado a fuerte en el suroccidente del departamento de Antioquia, por esta razón, se recomienda a la población en general estar atentos frente a la eventualidad de crecientes súbitas de carácter moderado a fuerte en la quebrada La Liboriana y el río San Juan.

NIVELES ALTOS EN LA CUENCA BAJA DEL RIO CAUCA

Continúa con paulatino descenso del nivel del río Cauca en la cuenca baja a la altura del municipio de Guaranda (Sucre), sin embargo se presentan valores aún en el rango de altos para este mes. Durante el fin de semana se espera que los niveles retomen un comportamiento de ascenso. El IDEAM recomienda especial atención al comportamiento de los niveles del río.

PROBABILIDAD DE CRECIENTES SÚBITAS EN LOS RÍOS DE LA REGIÓN DEL CATATUMBO

Se mantiene alerta naranja por niveles altos de los ríos Algodonal, Pamplonita, Zulia, Zulasquilla, Táchira, Sardinata, Tarra, Tibú y Presidente. Adicionalmente se espera que persistan las lluvias el día de hoy lo que favorece la ocurrencia de ascensos moderados del nivel. El IDEAM mantiene la recomendación a la población en general y a las autoridades de Gestión del Riesgo mantener seguimiento en el comportamiento de los niveles de estos ríos.

ALERTAS POR NIVELES DE LOS RÍOS

REGIÓN PACÍFICO

SITIOS PARA LOS CUALES SE GENERA LA ALERTA

ALERTA NARANJA

PROBABILIDAD DE CRECIENTE SÚBITA EN LA CUENCA DEL RÍO SAN JUAN

Se mantiene la alerta debido a que se espera que persistan las precipitaciones a largo de la Se mantiene la alerta debido a que se espera que continúen las precipitaciones a largo de la cuenca lo que favorece la ocurrencia de ascensos moderados a significativos de los niveles de los ríos San Juan, Calima y sus afluentes. El IDEAM recomienda a las autoridades de gestión de riesgo y a la población ribereña en general mantener atento seguimiento al comportamiento de los niveles de estos ríos y sus afluentes, dado que se pronostica persistan las lluvias en la región.

ALERTAS POR NIVELES DE LOS RÍOS

REGIÓN ANDINA

SITIOS PARA LOS CUALES SE GENERA LA ALERTA

ALERTA AMARILLA

VALORES ALTOS EN EL NIVEL DE LA CUENCA BAJA DEL RIO LEBRIJA Y CARARE

Se mantiene esta alerta dado que se prevé incrementos súbitos en el río Lebrija a la altura del municipio Sabana de Torres (Santander) y en sus afluentes, en especial en el río de Oro, producto de las lluvias que se han presentado sobre sectores del norte del departamento de Santander. Así también la ocurrencia de asensos moderados en la parte alta del río Carare. Se recomienda a los pobladores de las zonas ribereñas bajas estar atentos al comportamiento en los niveles de este río y sus afluentes, dado que se pronostica lluvias durante los próximos días en la región.

NIVELES ALTOS EN EL RIO OPON

Se mantiene esta alerta debido a los niveles altos en el río Opón, además se pronostican lluvias para el centro del país las cuales pueden generar nuevos incrementos en los niveles de la cuenca del río Opón. El IDEAM hace una llamado de atención especial a pobladores para que mantengan atento seguimiento al comportamiento de los niveles de este río.

SE PREVÉ CRECIENTES SÚBITAS EN LOS RÍOS DEL EJE CAFETERO

Se mantiene esta alerta debido al pronóstico de lluvias en el eje Cafetero, las cuales puede provocar ligeros incrementos en algunos ríos de esta zona especialmente en los ríos: Risaralda, Frio, Sucio, Otún, Mapa, Tapias y Arma el eje cafetero.

REGIÓN ORINOQUÍA

SITIOS PARA LOS CUALES SE GENERA LA ALERTA

ALERTA AMARILLA

PROBABILIDAD DE INCREMENTOS SÚBITOS EN LOS AFLUENTES DE LA CUENCA ALTA DEL RÍO META Y CASANARE

Se mantiene esta alerta dadas las lluvias de variada intensidad que se han presentado sobre sectores de la cuenca del río Meta y Casanare las cuales pueden estar generando incrementos en el nivel del río. Se pueden generar incrementos súbitos en los ríos Guatiquía, Negro, Guacavía, Guayuriba, Humea, Cravo Norte y Cravo Sur, entre otros. El IDEAM recomienda a la población ribereña en general mantener atento seguimiento al comportamiento de los niveles tanto del cauce principal del río Meta como de sus aportantes. Se destaca las lluvias que se registraron sobre sectores de cuencas aportantes al río Meta como los ríos Pauto, aportantes al embalse de Guavio, Yucao, Téa, y Guayuriba.

ALERTAS POR NIVELES DE LOS RÍOS

REGIÓN CARIBE

SITIOS PARA LOS CUALES SE GENERA LA ALERTA

ALERTA AMARILLA

PROBABILIDAD DE CRECIENTES SÚBITAS EN RÍOS, QUEBRADAS Y ARROYOS DE LA REGION CARIBE

Se mantiene la alerta dada la persistencia e intensidad de las lluvias con presencia de tormentas eléctricas en los departamentos de Atlántico, Magdalena, Bolívar, Sucre y Córdoba, se prevé la ocurrencia de crecientes súbitas en los ríos, quebradas y arroyos de la región.

ALERTAS POR AMENAZAS DE INCENDIOS DE LA COBERTURA VEGETAL

ALERTA ROJA:

Amenaza Alta o muy alta de ocurrencia de incendios de la cobertura vegetal en zonas de bosques, cultivos y pastos, localizados en los siguientes municipios y sectores aledaños:

ALERTA NARANJA:

Amenaza moderada de ocurrencia de incendios de la cobertura vegetal en zonas de bosques, cultivos y pastos, localizados en los siguientes municipios y sectores aledaños:

REGIÓN ANDINA

SITIOS PARA LOS CUALES SE GENERA LA ALERTA

ALERTA ROJA

BOYACÁ: Cómbita, Motavita, Oicatá, Ráquira y Tunja.

CUNDINAMARCA: Fúquene, Guachetá, Guasca y Mosquera.

HUILA: Villavieja.

NARIÑO: Aldana, Ancuya, Arboleda (Berruecos), Chachaguí, Consacá, Cuaspud (Carlosama), Cumbal, El Tablón, Funes, Guachucal, Guaitarilla, Iles, Imués, Ipiales, La Cruz, La Florida, La Llanada, Los Andes (Sotomayor), Mallama (Piedrancha), Ospina, Pasto, Providencia, Pupiales, San Lorenzo, Sandoná, Santa Cruz (Guachavés), Tangua, Túquerres y Yacuanquer.

TOLIMA: Guamo, Purificación y Saldaña.

VALLE DEL CAUCA: Vijes.

REGIÓN ANDINA

SITIOS PARA LOS CUALES SE GENERA LA ALERTA

ALERTA NARANJA

BOYACÁ: San Miguel de Sema y Sutatenza.

CAUCA: Cajibío, Morales y Piendamó.

CUNDINAMARCA: Cota, Funza, Madrid, Susa, Tenjo y Ubaté.

HUILA: Baraya.

NARIÑO: Albán (San José), Belén, Colón (Génova), El Peñol, San Pedro de Cartago (Cartago), Sapuyes y Taminango.

NORTE DE SANTANDER: Cúcuta.

TOLIMA: Alpujarra, Coyaima, Ortega, Prado y Suárez.

VALLE DEL CAUCA: Candelaria.

Especial atención en los Parques Nacionales Naturales de Iguaque, Galeras, Las Hermosas y Sumapaz.

ALERTAS POR AMENAZAS DE DESLIZAMIENTO

ALERTA ROJA:

Amenaza alta a muy alta por deslizamientos de tierra detonados por lluvias, localizados en los siguientes municipios:

ALERTA NARANJA:

Amenaza moderada por deslizamientos de tierra detonados por lluvias, localizados en los siguientes municipios:

REGIÓN PACÍFICO

ALERTA ROJA

SITIOS PARA LOS CUALES SE GENERA LA ALERTA

CHOCÓ: Condoto, Medio San Juan (Andagoya).

REGIÓN ORINOQUIA

ALERTA ROJA

SITIOS PARA LOS CUALES SE GENERA LA ALERTA

CASANARE: Sabanalarga.
META: Barranca de Upía.

REGIÓN CARIBE

ALERTA NARANJA

SITIOS PARA LOS CUALES SE GENERA LA ALERTA

ATLANTICO: Tubará

REGIÓN ANDINA

ALERTA NARANJA

SITIOS PARA LOS CUALES SE GENERA LA ALERTA

ANTIOQUIA: Yondó (Casabe).
BOYACÁ: Campohermoso, Labranzagrande, Macanal, Muzo, Pajarito, Paya y San Luis de Gaceno.
CUNDINAMARCA: El Colegio, Guayabetal, Pacho, Paratebueno.
NORTE DE SANTANDER: La Esperanza
SANTANDER: Barrancabermeja, Chima, Contratación, Coromoro, El Guacamayo, Guadalupe, Puerto Parra, Rionegro, Sabana de Torres y Santa Helena del Opón.

REGIÓN ORINOQUIA

ALERTA NARANJA

SITIOS PARA LOS CUALES SE GENERA LA ALERTA

CASANARE: Aguazul, Monterrey, Tauramena, Villanueva y Yopal.
META: Acacias, Cubarral, El Calvario y Villavicencio.

ALERTAS POR AMENAZAS DE DESLIZAMIENTO

ALERTA ROJA:

Amenaza alta a muy alta por deslizamientos de tierra detonados por lluvias, localizados en los siguientes municipios:

ALERTA NARANJA:

Amenaza moderada por deslizamientos de tierra detonados por lluvias, localizados en los siguientes municipios:

REGIÓN PACÍFICO

SITIOS PARA LOS CUALES SE GENERA LA ALERTA

ALERTA NARANJA

CHOCÓ: Alto Baudó (Pie de Pato), Atrato (Yuto), Bagadó, Bahía Solano (Mutis), Bajo Baudó (Pizarro), Bojayá (Bellavista), Cértegui, El Cantón del San Pablo (Managrú), Istmina, Lloró, Medio Atrato (Beté), Medio Baudó (Boca de Pepú), Nóvita, Nuquí, Quibdó, Río Iró (Santa Rita), Río Quito (Paimadó), Tadó y Unión Panamericana (Animas).

VALLE DEL CAUCA: Buenaventura y Calima (El Darién).

REGIÓN CARIBE

SITIOS PARA LOS CUALES SE GENERA LA ALERTA

ALERTA AMARILLA

ATLANTICO: Juan de Acosta

CESAR: La Gloria, Pailitas, Pelaya y Valledupar.

CORDOBA: Puerto Libertador. y Tierralta.

LA GUAJIRA: San Juan del Cesar.

MAGDALENA: Ciénaga, Fundación, Pivijay y Santa Marta.

REGIÓN ANDINA

SITIOS PARA LOS CUALES SE GENERA LA ALERTA

ALERTA AMARILLA

ANTIOQUIA: Abejorral, Amagá, Amalfi, Andes, Angelópolis, Anorí, Argelia, Armenia, Briceño, Cáceres, Caldas, Campamento, Cañasgordas, Caracolí, Caramanta, Ciudad Bolívar, Concordia, Dabeiba, Ebéjico, Fredonia, Frontino, Giraldo, Heliconia, Ituango, La Ceja, La Pintada, La Unión, Maceo, Medellín, Montebello, Nariño, Puerto Berrío, Puerto Nare, Puerto Triunfo, Remedios, Salgar, San Carlos, San Francisco, San Luis, Santa Bárbara, Santa Fe de Antioquia, Segovia, Sonsón, Sopetrán, Tarazá, Tarso, Toledo, Uramita, Urrao, Valdivia, Vegachí, Venecia, Yalí, Yarumal y Yolombó.

BOYACÁ: Almeida, Aquitania, Berbeo, Betétiva, Buenavista, Chinavita, Chita, Chivor, Coper, Corrales, El Espino, Gámeza, Guicán, La Victoria, Maripí, Miraflores, Mongua, Monquirá, Otanche, Pachavita, Páez, Panqueba, Pauna, Paz de Río, Pesca, Pisva, Puerto Boyacá, Quípama, Rondón, Saboyá, San José de Pare, San Pablo de Borbur, Santa María, Santana, Socotá, Sogamoso, Tasco, Tibaná, Tópaga, Turmequé, Umbita y Ventaquemada.

CALDAS: Aguadas, Chinchiná, Filadelfia, La Merced, Manizales, Manzanares, Marmato, Marulanda, Neira, Pácora, Pensilvania, Salamina, Samaná, Supia y Villamaria.

ALERTAS POR AMENAZAS DE DESLIZAMIENTO

ALERTA ROJA:

Amenaza alta a muy alta por deslizamientos de tierra detonados por lluvias, localizados en los siguientes municipios:

ALERTA NARANJA:

Amenaza moderada por deslizamientos de tierra detonados por lluvias, localizados en los siguientes municipios:

REGIÓN ANDINA

SITIOS PARA LOS CUALES SE GENERA LA ALERTA

ALERTA AMARILLA

CUNDINAMARCA: Agua de Dios, Albán, Anapoima, Anolaima, Apulo, Arbeláez, Beltrán, Bituima, Bogotá, D.C., Bojacá, Cabrera, Cachipay, Caparrapí, Cáqueza, Carmen de Carupa, Chaguaní, Chipaque, Chocontá, Cucunubá, El Peñón, El Rosal, Facatativá, Fusagasugá, Gachetá, Gama, Granada, Guaduas, Guatavita, Guayabal de Síquima, Gutiérrez, Jerusalén, La Calera, La Mesa, La Palma, La Peña, La Vega, Lenguazaque, Machetá, Medina, Nilo, Nimaima, Nocaima, Paime, Pandi, Pasca, Pulí, Quebradanegra, Quetame, Quipile, Ricaurte, San Antonio de Tequendama, San Bernardo, San Cayetano, San Francisco, San Juan de Rioseco, Sasaima, Sesquilé, Sibaté, Silvania, Soacha, Subachoque, Suesca, Supatá, Sutatausa, Tabio, Tausa, Tena, Tibacuy, Tocaima, Topaipí, Ubalá, Utica, Venecia, Vergara, Vianí, Villagómez, Villapinzón, Villeta, Viotá, Yacopí, Zipacón y Zipaquirá.

HUILA: La Plata y Neiva.

NORTE DE SANTANDER: Ábrego, Cácosta, Chinácota, Chitagá, Convención, Cucutilla, Durania, El Zulia, Gramalote, Hacarí, Labateca, Lourdes, Pamplona, Salazar, San Calixto, Sardinata, Silos, Teorama, Toledo y Villa Caro.

RISARALDA: Santa Rosa de Cabal.

QUINDÍO: Calarcá, Córdoba y Salento.

SANTANDER: Albania, Barbosa, Bolivar, Carcasí, Charalá, Chipatá, El Carmen, Florián, Floridablanca, Galán, Girón, Guapota, Guavatá, Guepsa, La Belleza, La Paz, Landázuri, Lebrija, Macaravita, Matanza, Mogotes, Puente Nacional, San Andrés, San Benito, San Miguel, San Vicente de Chucurí, Sucre, Tona, Valle de San José, Vélez y Zapatoca.

TOLIMA: Anzoátegui, Armero (Guayabal), Ataco, Cajamarca, Carmen de Apicalá, Casabianca, Chaparral, Cunday, Falan, Fresno, Herveo, Ibagué, Icononzo, Lérida, Líbano, Mariquita, Melgar, Murillo, Palocabildo, Planadas, Rioblanco, Roncesvalles, San Antonio, Villahermosa y Villarrica.

REGIÓN PACÍFICO

SITIOS PARA LOS CUALES SE GENERA LA ALERTA

ALERTA AMARILLA

CAUCA: Almaguer, Bolívar, Caldono, Corinto, El Tambo, Inzá, Jambaló, La Sierra, La Vega, López, Miranda, Páez (Belalcázar), Rosas, Santa Rosa, Silvia, Toribío y Totoró.

CHOCÓ: El Carmen, El Litoral del San Juan (Docordó) y Sipí.

NARIÑO: Albán (San José), Buesaco, Cumbitara, Linares y Samaniego.

VALLE DEL CAUCA: Bolívar, Buga, Bugalagrande, Dagua, El Cerrito, El Dovio, Palmira, San Pedro, Sevilla, Tuluá y Versalles

ALERTAS POR AMENAZAS DE DESLIZAMIENTO

ALERTA ROJA:

Amenaza alta a muy alta por deslizamientos de tierra detonados por lluvias, localizados en los siguientes municipios:

ALERTA NARANJA:

Amenaza moderada por deslizamientos de tierra detonados por lluvias, localizados en los siguientes municipios:

REGIÓN ORINOQUIA	
SITIOS PARA LOS CUALES SE GENERA LA ALERTA	
ALERTA AMARILLA	CASANARE: Chámeza, Hato Corozal, La Salina, Nunchía, Paz de Ariporo, Pore, Recetor y Támara.
	META: Cumaral, El Castillo, Guamal y Restrepo.

REGIÓN AMAZONIA	
SITIOS PARA LOS CUALES SE GENERA LA ALERTA	
ALERTA AMARILLA	CAQUETA: Belén de Los Andaquíes y Morelia.
	PUTUMAYO: Mocoa

ALERTAS POR AMENAZAS DE DESLIZAMIENTO

ALERTA ROJA:

Amenaza alta a muy alta por deslizamientos de tierra detonados por lluvias, localizados en los siguientes municipios:

ALERTA NARANJA:

Amenaza moderada por deslizamientos de tierra detonados por lluvias, localizados en los siguientes municipios:

SECTORES VIALES IDENTIFICADOS CON POTENCIALIDAD DE DESLIZAMIENTOS, EN LOS CUALES GENERAN ALERTAS °

DEPARTAMENTO	SECTOR VIAL
CASANARE	Aguazul - Yopal Barranca de Upía - Monterrey El Secreto - Aguaclara Yopal - Paz de Ariporo El Secreto - Aguaclara
CESAR	La Lizama - San Alberto
CHOCÓ	Certeguí - Quibdó Las Animas - Certeguí Las Animas - Mumbú Quibdó - La Mansa Río Pató (El Afirmado) Río Pató (El Afirmado) - La Ye (Las Animas)
CUNDINAMARCA	Bogotá (El Portal) - Villavicencio
META	Bogotá (El Portal) - Villavicencio Pipiral - Villavicencio
NORTE DE SANTANDER	La Lizama - San Alberto
SANTANDER	La Lizama - San Alberto
VALLE DEL CAUCA	Buenaventura - Cruce Ruta 40 (Loboguerrero) Intersección Sena - Intersección Citronela

ALERTAS METEOMARINA

MAR CARIBE

ALERTA NARANJA

POR TIEMPO LLUVIOSO

En amplios sectores del mar Caribe colombiano, tanto mar adentro como en sus costas, se prevé abundante nubosidad con lluvias de variada intensidad acompañada en algunos casos de descargas eléctricas y rachas de viento, particularmente en el sector central y oriental de la zona. Por lo anterior, se recomienda a usuarios de pequeñas embarcaciones consultar con las capitanías de puerto antes de zarpar y a los habitantes costeros estar atentos a las condiciones meteorológicas.

ALERTA AMARILLA

POR PLEAMAR

Hasta el próximo 30 de septiembre 2017 se prevé una de las pleamares más significativas del mes en el mar Caribe nacional. Por lo anterior, se recomienda a la comunidad en general estar atentos a la evolución del fenómeno.

OCÉANO PACÍFICO

ALERTA NARANJA

POR TIEMPO LLUVIOSO

En el océano Pacífico nacional, se prevé abundante nubosidad con lluvias de variada intensidad, en algunos casos en presencia de actividad eléctrica. Por lo tanto, se recomienda a usuarios de pequeñas embarcaciones consultar con las capitanías de puerto antes de zarpar.

°C: grados Celsius

m: metros

mm: milímetros

msnm: metros sobre nivel del mar

Km/h: kilómetros por hora

HLC: hora local colombiana

GOES: Geostationary Operational Environmental Satellites (Satélite Geoestacionario Operacional Ambiental).

GOES-13 es el designado GOES-Este, localizado en 75° W sobre el ecuador geográfico.

PNN: Parque Nacional Natural

SFF: Santuario de Fauna y Flora



ALERTA ROJA. PARA TOMAR ACCIÓN Advierte al Sistema Nacional de Gestión del Riesgo de Desastres sobre el peligro de un fenómeno y sus efectos adversos sobre la población. Se emite una alerta sólo cuando la identificación de un evento extraordinario indique la amenaza inminente y cuando la gravedad del fenómeno requiera atención prioritaria de los comités departamentales y locales.



ALERTA NARANJA. PARA PREPARARSE Indica la amenaza de un fenómeno. No implica riesgo inmediato por lo que es catalogado como un mensaje para informarse y prepararse. El aviso implica vigilancia continua ya que las condiciones son propicias para el desarrollo de un suceso natural.



ALERTA AMARILLA. PARA INFORMARSE Se emite cuando las condiciones hidrometeorológicas son favorables para la ocurrencia de un fenómeno natural y pueden aumentar el riesgo según los pronósticos. Por sus características, este nivel está encaminado a informar.

CONDICIONES NORMALES Indica que no existe ninguna clase de alerta para la región o zona mencionada.

Ómar Franco | Director General
Christian Euscátegui | Jefe Oficina del Servicio de Pronósticos y Alertas

Profesionales de Turno:

Fabio Bernal, Juan Barrios, Sonia Bermúdez, Diego Suárez, Mauricio Torres y Enrique Rodriguez.

<http://www.ideam.gov.co>

Correos electrónicos: servicio@ideam.gov.co, alertas@ideam.gov.co

Calle 25D # 96B – 70, Piso 3. Bogotá, D.C., Colombia.

Teléfono: 3075625 Ext. 1334–1336.

Síguenos en:

