

INFORME TÉCNICO DIARIO N° 263

El IDEAM comunica al Sistema Nacional de Gestión del Riesgo (SNGR) y al Sistema Nacional Ambiental (SINA).

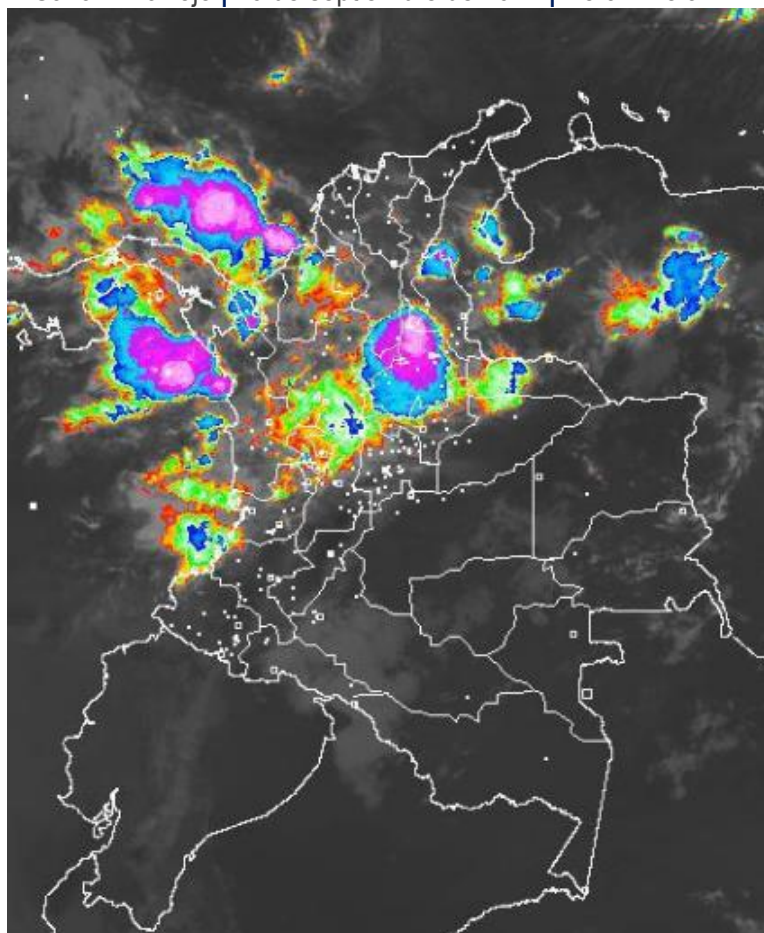
Bogotá D. C., miércoles 20 de septiembre de 2017.

Hora de actualización:
11:55 a. m.



IMAGEN SATELITAL

Canal Infrarrojo | 20 de septiembre de 2017 | Hora 7:45 a. m.



CONDICIONES HIDROMETEOROLÓGICAS ACTUALES

Durante las últimas horas se han reportado lluvias con descargas eléctricas en zonas de Santander y occidente del Altiplano Cundiboyacense, lluvias de menor intensidad en sectores de Antioquia, Caldas, Risaralda, Norte de Santander, litoral de Chocó, Valle del Cauca y Cauca.

Para las próximas horas se prevé lluvias en gran parte del norte y centro del país. Las lluvias de mayor intensidad se estiman y con probables descargas eléctricas se estiman sobre los santanderes, Antioquia, Córdoba, Sucre, Bolívar y Chocó; lluvias de menor intensidad en zonas de Arauca, piedemonte llanero, Boyacá, Cundinamarca, Eje cafetero y litoral de Valle del Cauca y Cauca.

Consulte todos los días el pronóstico del tiempo y las alertas hidrometeorológicas vigentes del IDEAM, en un formato de calidad. Alrededor de las 7:30 a. m. está a disposición del público en www.ideam.gov.co.

Se puede ver también en dispositivos móviles **AQUÍ**





LO MÁS DESTACADO

LLUVIAS REGISTRADAS EN LAS ÚLTIMAS 24 HORAS

- En las últimas 24 horas aumentaron las lluvias moderadamente en el territorio nacional, las cuales principalmente se concentraron en las regiones Andina y Pacífica. La mayor precipitación se presentó en el municipio de **Guayabetal (Cundinamarca), con 151.0 mm.**

ALERTA ROJA

- Por valores altos en la cuenca baja del río Lebrija y en el río Sinú (cuenca baja).
- Por probabilidad de crecientes súbitas en los ríos de montaña del departamento de Antioquia, ríos del golfo de Urabá.
- Por alta probabilidad de deslizamientos de tierra en diferentes departamentos de las regiones Andina y Orinoquía.

ALERTA NARANJA

- Por niveles altos en la cuenca baja del río Cauca e incrementos en el río San Jorge.
- Por probabilidad de incrementos súbitos en los ríos de la región del Catatumbo, en los ríos Nare y La Miel.
- Por probabilidad de crecientes súbitas en la cuenca del río Atrato, en afluentes del río cesar y ríos que descienden de la Sierra Nevada de Santa Marta.
- Por moderada posibilidad de incendios de la cobertura vegetal en algunos municipios de la regiones Amazonia, Andina y Orinoquia.
- Por probabilidad moderada de deslizamientos de tierra detonados por lluvias, en sectores inestables o de alta pendiente, localizados en municipios de las regiones Amazonia, Caribe, Pacífica, Andina y Orinoquia.
- Por tiempo lluvioso en el Océano Pacífico.

ALERTA AMARILLA

- Por probabilidad creciente súbita en el río Micay y sus principales afluentes, río San Juan, Dagua, Suarez, Opón, afluentes de la cuenca alta del río Meta, aportantes de la cuenca alta del río Cusiana, así como en aportantes de la cuenca del río Arauca.
- Por probabilidad baja de deslizamientos de tierra detonados por lluvias, en sectores inestables o de alta pendiente, localizados en amplias áreas de las regiones Caribe, Andina, Pacífica, Orinoquía y Amazonia.
- Por pleamar en el Océano Pacífico y Tiempo lluvioso en el mar Caribe.

PARA TENER EN CUENTA

- Los niveles del río Magdalena y Cauca presentan incrementos moderados de los niveles; aunque ésta condición es normal para la época, se prevé que los ascensos sean constantes, intensificándose más a partir de la segunda semana de octubre.
- En la mañana de hoy se emitió el **Comunicado Especial N° 028** en el cual se destacan las condiciones meteorológicas relacionadas con el huracán María. Para mayor información consultar: <https://goo.gl/AhPUEn>

PRONÓSTICO CONDICIONES METEOROLÓGICAS ESPECIALES

ÁREA DEL VOLCÁN GALERAS

Se estima que durante gran parte de la jornada se presente tiempo seco, aunque al finalizar el día se incrementará la nubosidad.

El SERVICIO GEOLÓGICO COLOMBIANO reporta en nivel AMARILLO (III): CAMBIOS EN EL COMPORTAMIENTO DE LA ACTIVIDAD VOLCÁNICA. Lat: 155 Lon: -77.37

ELEVACIÓN (pies)	DIRECCIÓN	VELOCIDAD	
		NUDOS	Km/h
10,000	SURESTE	5 - 10	9 - 18
18,000	NORESTE	15 - 20	27 - 36
24,000	ESTE	15 - 20	27 - 36
30,000	NORESTE	25 - 30	45 - 54

ÁREA DEL VOLCÁN NEVADO DEL HUILA

Se estima que durante gran parte de la jornada se presente tiempo seco, aunque al finalizar el día se incrementará la nubosidad.

El SERVICIO GEOLÓGICO COLOMBIANO reporta en nivel AMARILLO (III): CAMBIOS EN EL COMPORTAMIENTO DE LA ACTIVIDAD VOLCÁNICA. Lat:2.92 Lon:-76.05

ELEVACIÓN (pies)	DIRECCIÓN	VELOCIDAD	
		NUDOS	Km/h
10,000	SURESTE	0 - 5	0 - 9
18,000	ESTE	20 - 25	36 - 45
24,000	ESTE	20 - 25	36 - 45
30,000	NORESTE	25 - 30	45 - 54

ÁREA DEL VOLCÁN CERRO MACHÍN

Se estima que durante gran parte de la jornada se presente tiempo seco, aunque al finalizar el día se incrementará la nubosidad.

El SERVICIO GEOLÓGICO COLOMBIANO reporta en nivel AMARILLO (III): CAMBIOS EN EL COMPORTAMIENTO DE LA ACTIVIDAD VOLCÁNICA. Lat:4.80 Lon:-75.62

ELEVACIÓN (pies)	DIRECCIÓN	VELOCIDAD	
		NUDOS	Km/h
10,000	SUROESTE	0 - 5	0 - 9
18,000	SURESTE	5 - 10	9 - 18
24,000	ESTE	10 - 15	18 - 27
30,000	NORESTE	20 - 25	36 - 45

ÁREA DEL VOLCÁN NEVADO DEL RUIZ

Durante de la jornada se pronostican condiciones nubosas con lluvias de variada intensidad con probabilidad de actividad eléctrica.

El SERVICIO GEOLÓGICO COLOMBIANO reporta en nivel AMARILLO (III): CAMBIOS EN EL COMPORTAMIENTO DE LA ACTIVIDAD VOLCÁNICA. Lat:4.89 Lon:-75.32

ELEVACIÓN (pies)	DIRECCIÓN	VELOCIDAD	
		NUDOS	Km/h
10,000	SUROESTE	0 - 5	0 - 9
18,000	SURESTE	5 - 10	9 - 18
24,000	ESTE	10 - 15	18 - 27
30,000	ESTE	15 - 20	27 - 36

ÁREA DEL COMPLEJO VOLCÁNICO CHILES-CERRO NEGRO DE

A lo largo de la jornada se estima cielo entre parcial y mayormente cubierto con predominio de tiempo seco.

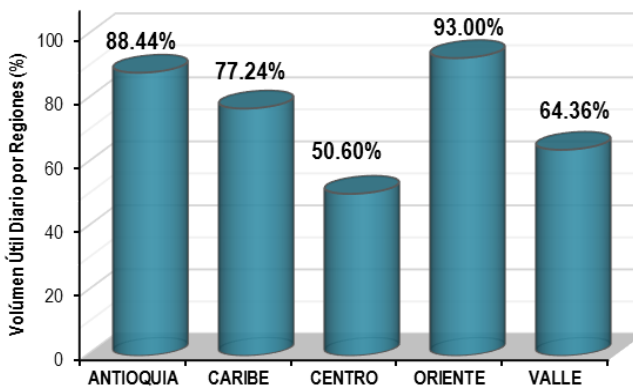
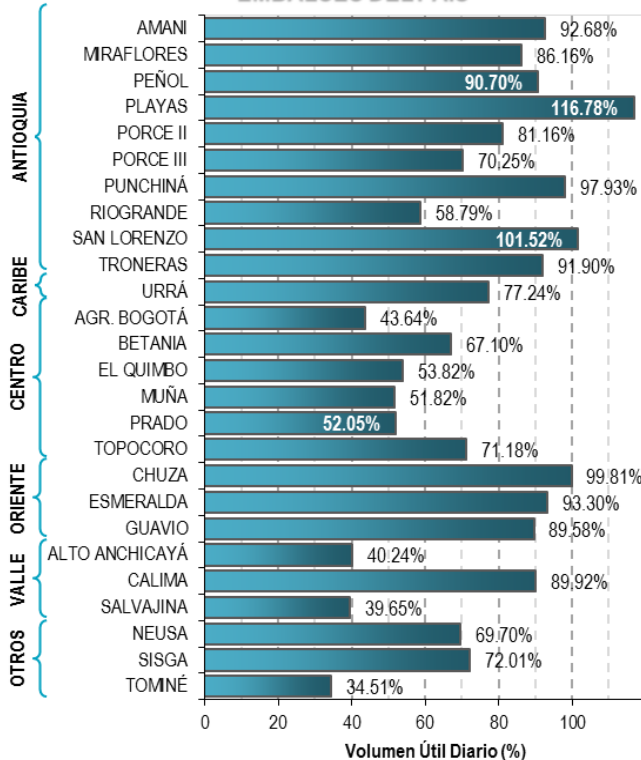
El SERVICIO GEOLÓGICO COLOMBIANO reporta en nivel AMARILLO (III): CAMBIOS EN EL COMPORTAMIENTO DE LA ACTIVIDAD VOLCÁNICA. Lat:0.81-Lon:77.93 Lat:0.76 Lon:-77.95

ELEVACIÓN (pies)	DIRECCIÓN	VELOCIDAD	
		NUDOS	Km/h
10,000	SURESTE	0 - 5	0 - 9
18,000	SURESTE	10 - 15	18 - 27
24,000	ESTE	15 - 20	27 - 36
30,000	NORESTE	20 - 25	36 - 45

ESTADO DE LOS EMBALSES

A continuación se relaciona el volumen útil diario de los principales embalses del país (expresado en porcentaje), de acuerdo con la información reportada por XM S.A. E.S.P en la siguiente dirección electrónica: <http://ido.xm.com.co/ido/SitePages/hidrologia.aspx?q=reservas>

VOLUMEN ÚTIL DIARIO EN LOS PRINCIPALES EMBALSES DEL PAÍS



Para estar informado diariamente de lo que pasa con el **pronóstico del tiempo y las alertas.**

Síguenos en Twitter
@IDEAMColombia



PRECIPITACIONES

A continuación se relacionan los municipios donde en las últimas 24 horas se registraron precipitaciones iguales o superiores a 30.0 mm.

Se aclara que las precipitaciones indicadas en los municipios, realmente corresponden a aquellos puntos en los cuales el IDEAM tiene estaciones de monitoreo, pero no necesariamente quiere decir que el dato corresponda a las lluvias que se presentaron directamente sobre el área urbana en donde se concentra la mayor población. En ocasiones la estación sobre la cual se destaca el mayor valor de precipitación, a pesar de pertenecer al municipio, puede quedar alejada del centro poblado principal.

DEPARTAMENTO	MUNICIPIO
ANTIOQUIA	Belmira (60.4), Yondó (54.0), Medellín (52.6), San Francisco (52.0), Caucasia (42.0), Apartado (38.0), San Roque (37.5), Peñol (36.3).
ATLÁNTICO	Piojo (30.0).
BOYACÁ	Campohermoso (corregimiento de campohermoso) (67.1), Campohermoso (66.2), San Luis De Gaceno (63.5), Quipama (39.7).
CASANARE	Yopal - Estación: El Morro, 20 Km de distancia en línea recta al noroccidente de la ciudad (82.5), Sabanalarga (63.0).
CHOCÓ	San José Del Palmar (39.2).
CÓRDOBA	Ayapel (75.0), Montelíbano (39.8).
CUNDINAMARCA	Guayabetal (151.0) , Guaduas (41.5).
META	Villavicencio (73.0), El Calvario (31.0).
SANTANDER	Sabana De Torres (104.7), Puerto Parra (70.0), Simacota (62.0), Barrancabermeja (34.2).
VALLE DEL CAUCA	Buenaventura (72.0), Caicedonia (66.0), Zarzal (35.0).

Para estar informado diariamente de lo que pasa con el **pronóstico del tiempo y las alertas.**

Síguenos en Twitter
@IDEAMColombia



TEMPERATURAS MÁXIMAS

A continuación se relacionan los municipios donde en las últimas 24 horas se registraron temperaturas iguales o superiores a 35.0 °C.

Se aclara que las temperaturas indicadas en los municipios, realmente corresponden a aquellos puntos en los cuales el IDEAM tiene estaciones de monitoreo, pero no necesariamente quiere decir que el dato corresponda a las temperaturas que se presentaron directamente sobre el casco urbano en donde se concentra la mayor población. En ocasiones la estación sobre la cual se destaca el mayor valor de temperatura, a pesar de pertenecer al municipio, puede quedar alejada del centro poblado principal.

DEPARTAMENTO	MUNICIPIO
BOLÍVAR	Pinillos (35.6), San Pablo (35.2).
CESAR	Chiriguana (36.2), Bosconia (36.2), Valledupar (35.4).
CÓRDOBA	Ayapel (35.2).
CUNDINAMARCA	Jerusalén (39.6).
HUILA	Villavieja (39.4), Neiva (36.3).
LA GUAJIRA	Hatonuevo (35.4).
PUTUMAYO	Puerto Leguizamó (35.2).
TOLIMA	Natagaima (40.4), Prado (37.4), Ambalema (37.0), Saldaña (36.6), Flandes (36.4), Espinal (36.4), Armero (35.4), Guamo (35.4).



PRONÓSTICO METEOROLÓGICO

Miércoles 20 y jueves 21 de septiembre de 2017



REGIÓN	PRONÓSTICO
<p>SABANA DE BOGOTÁ</p>	<p>MIÉRCOLES. En horas de la mañana se estiman condiciones de cielo parcial a mayormente nublado con lloviznas y/o lluvias ligeras en las primeras horas principalmente en el noroccidente de la ciudad y la sabana. En horas de la tarde se prevé cielo mayormente cubierto con lluvias las mas persistentes en zonas del norte, occidente y sur de la ciudad. Predominio de cielo entre parcial a mayormente cubierto con probabilidad de lluvias en el occidente principalmente.</p> <p>JUEVES. En la mañana se prevé cielo parcialmente nublado con predominio de tiempo seco. Para la tarde se estima probabilidad de lloviznas y/o lluvias ligeras hacia el sur y occidente de la ciudad y la sabana.</p>
<p>CARIBE</p>	<p>MIÉRCOLES. En horas de la mañana se prevé mayor nubosidad al suroccidente de la región con lluvias en sectores del Golfo de Urabá Córdoba, sur de Sucre, Bolívar y de Cesar. En el resto de la región predominara tiempo seco con cielo parcialmente cubierto. En la tarde se esperan condiciones de mayor nubosidad con lluvias moderadas a fuertes y probabilidad de descargas eléctricas en el golfo de Urabá, Córdoba y Cesar; lluvias menos intensas en sectores del centro y norte de Sucre, norte de Bolívar, Atlántico y Magdalena. En la noche se prevé cielo mayormente cubierto en la región con probabilidad de lluvias moderadas en Córdoba, Bolívar, Sucre, Magdalena y Cesar. Probabilidad de actividad eléctrica en momentos de lluvia intensa.</p> <p>JUEVES. Durante la jornada se mantendrá cielo entre parcial a mayormente nublado con lluvias en horas de la madrugada y luego en la tarde; en la noche se prevé aumento de la nubosidad con precipitaciones en áreas del golfo de Urabá, Córdoba, Sucre, Bolívar, Cesar, Magdalena y occidente de La Guajira. Probabilidad de descargas eléctricas.</p>
<p>ARCHIPIÉLAGO DE SAN ANDRÉS, PROVIDENCIA Y SANTA CATALINA</p>	<p>MIÉRCOLES. En horas de la mañana se estima cielo entre parcial a mayormente cubierto con predominio de tiempo seco. En la tarde se estima cielo parcial a mayormente cubierto y lluvias dispersas en el área. En la noche se esperan condiciones parcialmente nubosas y predominio de tiempo seco.</p> <p>JUEVES. Durante la mañana es probable que se presente mayor nubosidad con precipitaciones dispersas. En horas de la tarde y noche se estima predominio de tiempo seco.</p>
<p>MAR CARIBE</p>	<p>MIÉRCOLES. La jornada mantendrá nubosidad variada, con lluvias y probabilidad de descargas eléctricas a inicios y final del día al occidente del área marítima nacional, tanto en alta mar como en el litoral. El resto del área con predominio de tiempo seco.</p> <p>JUEVES. Se pronostica condiciones nubosas con precipitaciones en el occidente del área y en el área insular. El resto del área con tiempo seco.</p>

Planeando tu día?
Descarga YA y conoce...



Consúltalo a diario y únete a la Cultura del Pronóstico del IDEAM

Disponible para  

PRONÓSTICO METEOROLÓGICO

Miércoles 20 y jueves 21 de septiembre de 2017



REGIÓN	PRONÓSTICO
<p>ANDINA</p>	<p>MIÉRCOLES. En la mañana se prevé cielo parcial a mayormente nublado al norte y occidente de la región, con lluvias moderadas a fuertes y descargas eléctricas en Santander y zonas de Norte de Santander; lluvias menos intensas en zonas del occidente de Boyacá, Cundinamarca, norte de Tolima, Caldas y Antioquia, lloviznas en Quindío y Risaralda. En la tarde se espera aumento de la nubosidad con precipitaciones y probabilidad de descargas eléctricas en sectores de Antioquia, los santanderes, Boyacá, Caldas y Risaralda; lluvias de menor intensidad al norte y oriente de Cundinamarca, Quindío y sectores de montaña de Valle del Cauca y Cauca. En la noche se pronostica cielo encapotado en norte y occidente de la región, con lluvias fuertes y descargas eléctricas en los santanderes, Antioquia, Boyacá y noroccidente de Cundinamarca; lloviznas y/o lluvias ligeras en Caldas, Risaralda y oriente de Valle del Cauca.</p> <p>JUEVES. Mayor nubosidad al centro y norte de la región con lluvias en las primeras horas del día y luego al final de la tarde e inicios de la noche en sectores de Antioquia, los santanderes, Caldas y Risaralda; lluvias de menor intensidad en áreas localizadas de Cundinamarca, Boyacá y oriente de Valle del Cauca.</p>
<p>INSULAR PACÍFICO</p>	<p>MIÉRCOLES. En Gorgona se prevé abundante nubosidad y lluvias en horas de la mañana y en la noche. En Malpelo se estima cielo seminublado con predominio de tiempo seco.</p> <p>JUEVES. Cielo parcialmente cubierto con predominio de tiempo seco tanto para Gorgona como Malpelo a lo largo de la jornada.</p>
<p>PACÍFICO</p>	<p>MIÉRCOLES. En la mañana se espera cielo entre parcial a mayormente nublado con precipitaciones entre ligeras y moderadas en Chocó y litoral de Valle del Cauca y Cauca. En horas de la tarde aumenta la nubosidad en la región con probabilidad de lluvias fuertes en el norte de Chocó, lluvias de menor intensidad en Valle del Cauca, occidente de Cauca y norte de Nariño. En la noche se mantendrán las condiciones nubosas con probabilidad de lluvias fuertes en amplios sectores del litoral de la región, las más intensas en sectores del centro y sur de Chocó y occidente de Valle del Cauca.</p> <p>JUEVES. Cielo entre parcial a mayormente cubierto con probabilidad de lluvias importantes en horas de la tarde y la noche en zonas de Chocó y litoral de Valle del Cauca y Cauca.</p>
<p>OCÉANO PACÍFICO</p>	<p>MIÉRCOLES. En la mayor parte del área oceánica, tanto en cercanías al litoral como mar adentro se pronostica abundante nubosidad con precipitaciones entre moderadas y fuertes, incluso con probabilidad de descargas eléctricas, en las horas de la mañana y luego en la noche.</p> <p>JUEVES. Se estima que se registren lluvias y descargas eléctricas en zonas aledañas a la costa y mar adentro, principalmente en la mañana y en horas de la noche.</p>





PRONÓSTICO METEOROLÓGICO



Miércoles 20 y jueves 21 de septiembre de 2017

REGIÓN	PRONÓSTICO
<p>ORINOQUIA</p>	<p>MIÉRCOLES. En la mañana se estima cielo entre ligero y parcialmente cubierto en amplios sectores de la región, salvo en el centro y occidente de Arauca donde se estima mayor nubosidad y lluvias. En la tarde las lluvias se esperan en sectores de Vichada y localizadas en el piedemonte de Arauca y Casanare, en el resto de la región se estima tiempo seco. En horas de la noche cielo entre parcial y mayormente cubierto con precipitaciones al oriente de Vichada y en el piedemonte llanero de Arauca y de Casanare.</p> <p>JUEVES. Se mantendrán las condiciones nubosas en amplios sectores de la región. Se esperan lluvias en la mañana y en la noche en sectores de Vichada, Casanare, Arauca y occidente de Meta.</p>
<p>AMAZONIA</p>	<p>MIÉRCOLES. En horas de la mañana predominara tiempo seco con cielo seminublado en gran parte de la región. En la tarde se prevé cielo parcialmente nublado con probabilidad de lluvias, en sectores de Guainía y Vaupés. El resto de la región con tiempo seco. En la noche son posibles precipitaciones en áreas puntuales del nororiente de Guainía y oriente de los departamentos de Vaupés y Amazonas. En el resto de la región se prevé tiempo seco con cielo parcialmente cubierto.</p> <p>JUEVES. Se espera cielo parcialmente cubierto con predominio de tiempo seco en la mayor parte de la jornada, salvo en la mañana con posibles precipitaciones en Guaviare, sectores de oriente de Guainía y oriente de Casanare.</p>

Planeando tu día?
 Descarga YA y conoce...



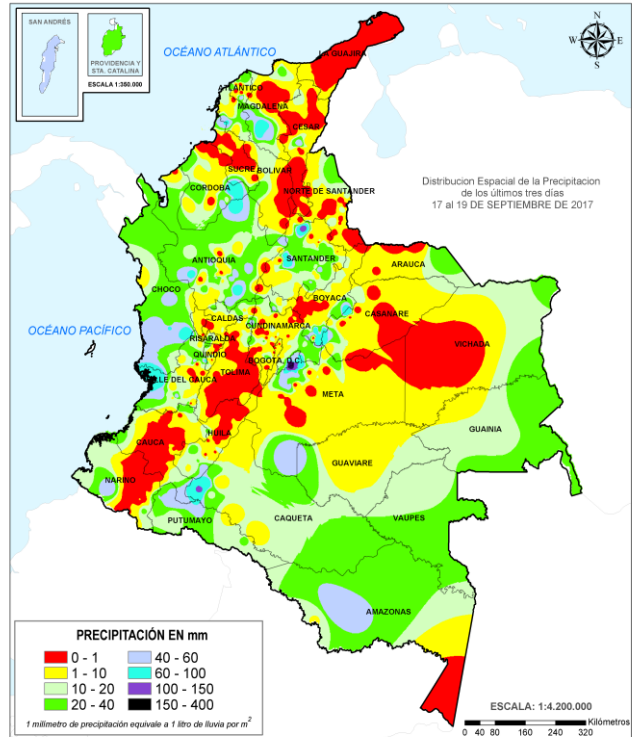
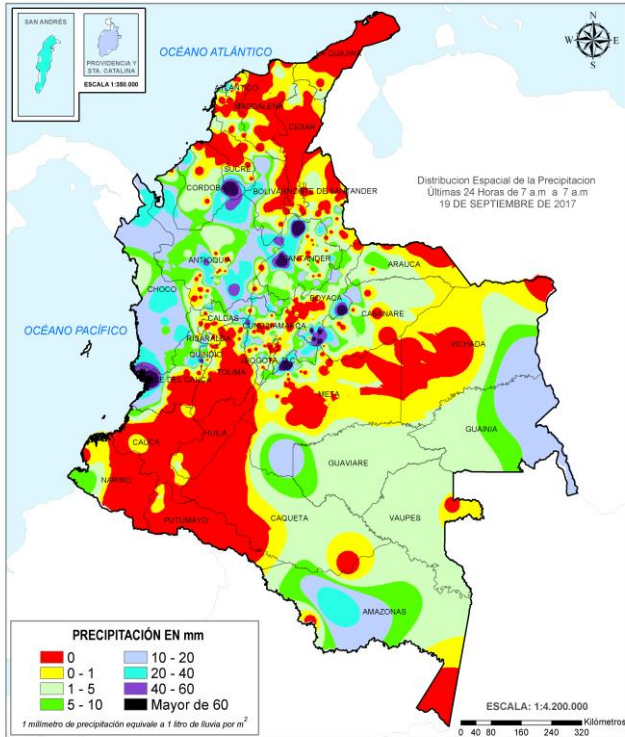
Consúltalo a diario y únete a
 la Cultura del Pronóstico del IDEAM

Disponible para  

MAPAS DE PRECIPITACIÓN

Precipitación diaria: desde las 7:00 a. m. del día martes 19 de septiembre hasta las 7:00 a. m. del día miércoles 20 de septiembre de 2017.

Precipitación de los últimos 3 días: desde las 7:00 a. m. del día domingo 17 de septiembre hasta las 7:00 a. m. del día miércoles 20 de septiembre de 2017.



ALERTAS VIGENTES E INFORMACIÓN ADICIONAL

Para mayor información sobre el pronóstico del estado del tiempo, informes técnicos diarios, comunicados especiales, mapas diarios de temperaturas máximas y mínimas e información diaria de precipitación se sugiere consultar los siguientes enlaces:

- [MAPA DIARIO DE TEMPERATURA MÁXIMA.](#)
- [MAPA DIARIO DE TEMPERATURA MÍNIMA.](#)
- [INFORMACIÓN DIARIA DE PRECIPITACIÓN Y TEMPERATURA DE LOS PRINCIPALES AEROPUERTOS DEL PAÍS.](#)
- [MOSAICO MAPAS DE PRECIPITACIÓN DIARIA EN MILÍMETROS.](#)

ALERTAS POR NIVELES DE LOS RÍOS

REGIÓN ANDINA

SITIOS PARA LOS CUALES SE GENERA LA ALERTA

**ALERTA
ROJA**

VALORES ALTOS EN LA CUENCA BAJA DEL RIO LEBRIJA

Se mantiene esta alerta por niveles altos en el río Lebrija a la altura del municipio Sabana de Torres (Santander), producto de las lluvias que se han presentado en días anteriores sobre sectores del norte del departamento de Santander. Se recomienda a los pobladores de las zonas ribereñas bajas estar atentos al comportamiento en los niveles de este río y sus afluentes, dado que se pronostica lluvias durante los próximos días en la región.

PROBABILIDAD DE CRECIENTES SÚBITAS EN LOS RÍOS DE MONTAÑA DEL DEPARTAMENTO DE ANTIOQUIA

Se mantiene esta alerta por niveles altos en varios ríos del departamento de Antioquia especialmente en el río Medellín, Porce y sus afluentes, igualmente, se destacan los ríos Dabeiba, Tenche, Tarazá, Man, Segovia, Tigüí, El Bagre, Nechí, y los ríos Tamar e Ita afluentes al río Cimitarra que drenan sus aguas al río Magdalena; además, se espera moderados incrementos en los ríos San Juan, Arma, quebrada La Liboriana y sus afluentes. El IDEAM mantiene la recomendación a la población en general y autoridades locales y regionales de gestión del riesgo mantener atento seguimiento al comportamiento de los niveles de estos ríos, dado que se pronostica persistan las lluvias durante los próximos días en diferentes sectores del departamento.

REGIÓN CARIBE

SITIOS PARA LOS CUALES SE GENERA LA ALERTA

**ALERTA
ROJA**

PROBABILIDAD DE INCREMENTOS SÚBITOS EN LOS RÍOS DEL GOLFO DE URABÁ

Continúa la alerta roja por probabilidad de crecientes súbitas para los ríos que vierten sus aguas al Golfo de Urabá, especialmente para la cuenca del río León, igualmente se pueden presentar incrementos moderados en los ríos Tanela, Mulatos, Chigorodó, Carepa, Apartadó, Zungo, Grande, Guadualito, Turbo, Currulao y Vijagüal, dado que durante los próximos días se pronostica persistan las lluvias de variada intensidad sobre sectores del Golfo de Urabá. El IDEAM mantiene la recomendación para que la población en general asentada en las riberas de estos ríos que desembocan en el mar Caribe, se mantenga muy atentos al comportamiento de los niveles dado que se podrían presentar nuevos incrementos súbitos en estos ríos.

NIVELES ALTOS EN EL RÍO SINÚ (CUENCA BAJA)

Se eleva de alerta naranja a alerta roja por los niveles altos que se han registrado durante las últimas horas, especialmente en la cuenca baja en los municipios de Loricá y San Bernardo del Viento. El IDEAM mantiene el llamado de atención especial a autoridades locales y regionales de Gestión del Riesgo para que mantengan atento seguimiento al comportamiento de los niveles del río.

ALERTAS POR NIVELES DE LOS RÍOS

REGIÓN ANDINA

SITIOS PARA LOS CUALES SE GENERA LA ALERTA

NIVELES ALTOS EN LA CUENCA BAJA DEL RIO CAUCA

Se mantiene esta alerta dado que los niveles del río Cauca en la parte baja desde el municipio de Guaranda (Sucre) se mantienen altos para la época. El IDEAM recomienda especial atención al comportamiento de los niveles del río. Se destacan las lluvias fuertes que se han registrado durante los últimos días sobre sectores de La Mojana.

PROBABILIDAD DE INCREMENTOS SÚBITOS EN LOS RÍOS DE LA REGIÓN DEL CATATUMBO

Se mantiene esta alerta debido a que se prevé moderadas fluctuaciones en el nivel de los ríos Algodonal, Pamplonita, Zulia, Zulasquilla, Táchira, Sardinata, Tarra, Tibú y Presidente, dado el pronóstico de lluvias durante los próximos días en la región, producto del paso de las ondas tropicales del este, las cuales suelen dejar lluvias sobre sectores del departamento Norte de Santander. El IDEAM mantiene la recomendación a la población en general y a las autoridades de Gestión del Riesgo local mantener seguimiento en el comportamiento de los niveles de estos ríos.

CRECIENTE SUBITA EN LOS RIOS NARE Y LA MIEL

Se mantiene este nivel de alerta dadas las lluvias de variada intensidad que se han registrado sobre la cuenca del río Nare, especialmente en los municipios de Carmen de Viboral, Alejandría, San Francisco, San Roque, Concepción, Rionegro y Santo Domingo, en el departamento de Antioquía, las cuales pueden generar nuevos incrementos súbitos en la cuenca del río Nare. Esta alerta se extiende para el río La Miel dado que se pronostica persistan las lluvias moderadas durante los próximos días sobre la cuenca aportante. El IDEAM mantiene la recomendación para que la población en general y autoridades de Gestión del Riesgo local y regional se mantengan atentos al seguimiento al comportamiento de los niveles de estas corrientes.

ALERTA NARANJA

ALERTAS POR NIVELES DE LOS RÍOS

REGIÓN PACÍFICO

SITIOS PARA LOS CUALES SE GENERA LA ALERTA

ALERTA NARANJA

PROBABILIDAD DE CRECIENTES SÚBITAS EN LA CUENCA DEL RIO ATRATO

Se mantiene esta alerta dado que se prevé nuevas crecientes súbitas en el río Atrato y sus afluentes, debido a que durante los próximos días se pronostica persistan las lluvias fuertes sobre la cuenca aportante. El IDEAM recomienda a las autoridades locales y regionales de Gestión del Riesgo y población ribereña en general mantengan atento seguimiento al comportamiento de los niveles tanto del cauce principal como de sus aportantes en la cuenca alta.

REGIÓN CARIBE

SITIOS PARA LOS CUALES SE GENERA LA ALERTA

ALERTA NARANJA

CRECIENTES SÚBITAS EN AFLUENTES DEL RIO CESAR Y RÍOS QUE DESCENDEN DE LA SIERRA NEVADA DE SANTA MARTA

Se mantiene esta alerta ante la probabilidad de crecientes súbitas en el nivel de los ríos que descienden de la Sierra Nevada de Santa Marta, en especial en los ríos Fundación, Aracataca, Palomino y Don Diego, al igual que el río Cesar y sus aportantes los ríos Ariguaní, Guatapurí y Cesarito, dado que durante los próximos días se pronostica lluvias de variada intensidad sobre la Sierra. El IDEAM mantiene la recomendación para que la población en general mantenga atento seguimiento al comportamiento de los niveles de los ríos que descienden de la Sierra.

PROBABILIDAD DE INCREMENTOS EN EL RIO SAN JORGE

Se mantiene esta alerta naranja dado que se prevé nuevos incrementos significativos en el nivel del río San Jorge y en su principal afluente el río San Pedro, debido a que durante los próximos días se pronostica persistan las lluvias de variada intensidad sobre la cuenca. Por tanto el IDEAM mantiene la recomendación para que la población ribereña se mantenga atenta al comportamiento de los niveles del río San Jorge y sus afluentes. Se destaca las lluvias fuertes que se han registrado en áreas del bajo San Jorge sector La Mojana.

ALERTAS POR NIVELES DE LOS RÍOS

REGIÓN PACÍFICO

SITIOS PARA LOS CUALES SE GENERA LA ALERTA

**ALERTA
 AMARILLA**

PROBABILIDAD CRECIENTE SÚBITA EN EL RÍO MICAY Y SUS PRINCIPALES AFLUENTES

Se mantiene esta alerta dado que se pronostica lluvias durante los próximos días sobre diferentes sectores de la cuenca, las cuales podrían generar nuevos incrementos en el nivel del río Micay y sus afluentes, entre otros, los ríos Chuarecito y Napi. Por tal razón, se recomienda a los pobladores de zonas bajas (especialmente en el sector López de Micay-Zaragoza), estar atentos ante probables ascensos en el nivel de estos ríos. La recomendación se extiende para el río Timbiquí y Saija, en el departamento del Cauca.

PROBABILIDAD CRECIENTE SÚBITA EN EL RÍO SAN JUAN

Se mantiene esta alerta dado que se prevé prevalezcan los incrementos súbitos en la cuenca del río San Juan, como resultado de las lluvias que se pronostican persistan durante los próximos días sobre sectores de la cuenca.

PROBABILIDAD DE CRECIENTE SÚBITA EN EL RIO DAGUA

Se emite este nivel de alerta debido a que se espera persistan las lluvias en la región Pacífica, especialmente en el sector del departamento de Valle del Cauca, por lo que no se descarta la ocurrencias de crecientes súbitas de carácter moderado en el río Dagua. Se recomienda especial atención a el municipio de Buenaventura dadas las lluvias ocurridas.

REGIÓN ANDINA

SITIOS PARA LOS CUALES SE GENERA LA ALERTA

**ALERTA
 AMARILLA**

PROBABILIDAD CRECIENTES SUBITAS EN EL RIO SUAREZ

Se mantiene este nivel de alerta dado que se prevé persistan las fluctuaciones en el nivel del río Suárez, como consecuencia de las lluvias que se pronostican durante los próximos días sobre la cuenca. Se destacan las lluvias que se registraron sobre sectores de los municipios de Guacamayo y Oiba en Santander.

PROBABILIDAD DE INCREMENTO SUBITO EN EL RIO OPON

Se mantiene alerta amarilla dado que durante los próximos días se pronostica persistan las lluvias de variada intensidad sobre sectores del occidente del departamentos de Santander, las cuales pueden generar nuevos incrementos importantes en los niveles de la cuenca del río Opón. El IDEAM hace una llamado de atención especial tanto a pobladores para que mantengan atento seguimiento al comportamiento de los niveles de este río. Se destaca las lluvias que se registraron sobre sectores de la cuenca baja en los municipios de Simacota y Puerto Wilches en Santander.

ALERTAS POR NIVELES DE LOS RÍOS

REGIÓN ORINOQUIA

SITIOS PARA LOS CUALES SE GENERA LA ALERTA

ALERTA AMARILLA

PROBABILIDAD DE INCREMENTOS SÚBITOS EN LOS AFLUENTES DE LA CUENCA ALTA DEL RÍO META

Se mantiene esta alerta dadas las lluvias de variada intensidad que se han presentado sobre sectores de la cuenca del río Guatiquía, las cuales pueden estar generando incrementos en el nivel del río. Igualmente, dado el paso de una onda tropical del este se pronostica lluvias durante los próximos días sobre sectores del piedemonte llanero, las cuales podrían generar incrementos súbitos en los ríos Guatiquía, Negro, Guacavía, Guayuriba, Humea y Cravo Sur, entre otros. El IDEAM recomienda a la población ribereña en general mantener atento seguimiento al comportamiento de los niveles tanto del cauce principal del río Meta como de sus aportantes. Se destaca las lluvias que se registraron sobre sectores de cuencas aportantes al río Meta como los ríos Pauto, aportantes al embalse de Guavio, Yucao, Téa, y Guayuriba.

CRECIENTES SUBITAS EN APORTANTES DE LA CUENCA ALTA DEL RIO CUSIANA

Se mantiene este nivel de alerta dado que se pronostican lluvias sobre sectores de la cuenca del río Cusiana, las cuales podrían generar nuevos incrementos súbitos en el nivel del río. El IDEAM mantiene la recomendación para que autoridades locales y regionales de Gestión del Riesgo se mantengan muy atentos al comportamiento de los niveles especialmente en los sectores entre Sogamoso, Yopal y Aguazul.

CRECIENTES SUBITAS EN APORTANTES DE LA CUENCA DEL RIO ARAUCA

Se mantiene esta alerta dadas las lluvias intensas que se reportaron sobre sectores de los municipios de Toledo en Norte de Santander y Arauquita en Arauca las cuales se prevé generen incrementos súbitos en las cuencas de los ríos Margua y Banadía. El IDEAM hace un llamado especial a pobladores ribereños para que permanezcan muy atentos ante los incrementos de los niveles de estos ríos.

ALERTAS POR AMENAZAS DE INCENDIOS DE LA COBERTURA VEGETAL

ALERTA ROJA:

Amenaza Alta o muy alta de ocurrencia de incendios de la cobertura vegetal en zonas de bosques, cultivos y pastos, localizados en los siguientes municipios y sectores aledaños:

ALERTA NARANJA:

Amenaza moderada de ocurrencia de incendios de la cobertura vegetal en zonas de bosques, cultivos y pastos, localizados en los siguientes municipios y sectores aledaños:

REGIÓN ANDINA	
SITIOS PARA LOS CUALES SE GENERA LA ALERTA	
ALERTA NARANJA	BOYACÁ: Duitama, Firavitoba, Paipa, Ráquira, Tibasosa, Floresta, Nobsa, Santa Rosa De Viterbo, Villa De Leiva
	CAUCA: Cajibío, Morales, Piendamó, Popayán, Puracé (Coconuco), Sotará (Paispamba), Timbío.
	CUNDINAMARCA: Guachetá, Guasca, Jerusalén, Mosquera, Tenjo y Ubaté.
	HUILA: Baraya, Colombia, Gigante, Santa María, Palermo, San Agustín, Tello, Villavieja.
	NARIÑO: Ancuya, Chachagüí, El Peñol, El Tambo, La Cruz, La Florida, La Llanada, Los Andes , Nariño, Pasto, Sandoná, Santa Cruz (Guachavés), Taminango, Tangua, Túquerres.
	NORTE DE SANTANDER: Mutiscua
SANTANDER: Capitanejo.	
TOLIMA: Coyaima, Natagaima y Ortega.	

Especial atención en los Parques Nacionales Naturales Sumapaz, Las Herosas y Galeras.

REGIÓN ORINOQUIA	
SITIOS PARA LOS CUALES SE GENERA LA ALERTA	
ALERTA NARANJA	META: La Macarena, Uribe.

Especial atención en el Parque Nacional Natural Cordillera de Los Picachos.

REGIÓN AMAZONIA	
SITIOS PARA LOS CUALES SE GENERA LA ALERTA	
ALERTA NARANJA	CAQUETÁ: San Vicente del Caguán.

ALERTAS POR AMENAZAS DE DESLIZAMIENTO

ALERTA ROJA:

Amenaza alta a muy alta por deslizamientos de tierra detonados por lluvias, localizados en los siguientes municipios:

ALERTA NARANJA:

Amenaza moderada por deslizamientos de tierra detonados por lluvias, localizados en los siguientes municipios:

REGIÓN ANDINA

ALERTA ROJA

SITIOS PARA LOS CUALES SE GENERA LA ALERTA

ANTIOQUIA: Andes, Ciudad Bolívar, Puerto Nare y Santa Rosa de Osos.
CUNDINAMARCA: Guayabetal.

REGIÓN ORINOQUIA

ALERTA ROJA

SITIOS PARA LOS CUALES SE GENERA LA ALERTA

META: Acacias, Villavicencio.

REGIÓN CARIBE

ALERTA NARANJA

SITIOS PARA LOS CUALES SE GENERA LA ALERTA

BOLÍVAR: Achí, Montecristo, San Jacinto del Cauca.
SUCRE: Guaranda.

REGIÓN ANDINA

ALERTA NARANJA

SITIOS PARA LOS CUALES SE GENERA LA ALERTA

ANTIOQUIA: Abejorral, Alejandría, Carmen de Viboral, Cocorná, Concepción, Granada, Guatapé, La Unión, San Francisco, San Luis, San Rafael, Santo Domingo, Sonsón.
BOYACÁ: Campohermoso, Labranzagrande, Macanal, Paya, San Luis de Gaceno, Santa María, Sogamoso.
CALDAS: Pensilvania, Samaná.
CUNDINAMARCA: Gutiérrez, Medina, Quetame.

REGIÓN PACÍFICO

ALERTA NARANJA

SITIOS PARA LOS CUALES SE GENERA LA ALERTA

CAUCA: Piamonte.
CHOCÓ: Alto Baudó, Atrato, Bagadó, Bajo Baudó, Cértegui, Condoto, El Cantón del San Pablo, El Carmen, Istmina, Lloró, Medio Atrato, Medio Baudó, Medio San Juan, Nóvita, Nuquí, Quibdó, Rio Iró, Rio Quito, Tadó, Unión Panamericana

ALERTAS POR AMENAZAS DE DESLIZAMIENTO

ALERTA ROJA:

Amenaza alta a muy alta por deslizamientos de tierra detonados por lluvias, localizados en los siguientes municipios:

ALERTA NARANJA:

Amenaza moderada por deslizamientos de tierra detonados por lluvias, localizados en los siguientes municipios:

REGIÓN ORINOQUIA	
ALERTA NARANJA	SITIOS PARA LOS CUALES SE GENERA LA ALERTA
	CASANARE: Aguazul, Sabanalarga, Yopal. META: Cumaral, El Calvario, Restrepo.
REGIÓN AMAZONIA	
ALERTA NARANJA	SITIOS PARA LOS CUALES SE GENERA LA ALERTA
	CAQUETÁ: Belén de Los Andaquíes y San José del Fragua. PUTUMAYO: Mocoa.
REGIÓN AMAZONIA	
ALERTA AMARILLA	SITIOS PARA LOS CUALES SE GENERA LA ALERTA
	CAQUETA: Morelia.
REGIÓN CARIBE	
ALERTA AMARILLA	SITIOS PARA LOS CUALES SE GENERA LA ALERTA
	CESAR: La Gloria, Pailitas, Pelaya y Valledupar. CÓRDOBA: Puerto Libertador. LA GUAJIRA: San Juan del Cesar. MAGDALENA: Ciénaga, Fundación, Santa Marta.
REGIÓN ORINOQUIA	
ALERTA AMARILLA	SITIOS PARA LOS CUALES SE GENERA LA ALERTA
	CASANARE: Chámeza, Hato Corozal, La Salina, Monterrey, Nunchía, Paz de Ariporo, Pore, Recetor, Támara, Tauramena. META: Barranca de Upía, Cubarral, Guamal.

ALERTAS POR AMENAZAS DE DESLIZAMIENTO

ALERTA ROJA:

Amenaza alta a muy alta por deslizamientos de tierra detonados por lluvias, localizados en los siguientes municipios:

ALERTA NARANJA:

Amenaza moderada por deslizamientos de tierra detonados por lluvias, localizados en los siguientes municipios:

REGIÓN ANDINA

SITIOS PARA LOS CUALES SE GENERA LA ALERTA

ALERTA AMARILLA

ANTIOQUIA: Amagá, Amalfí, Angelópolis, Anorí, Argelia, Armenia, Belmira, Briceño, Cáceres, Caldas, Campamento, Cañasgordas, Caracolí, Caramanta, Concordia, Dabeiba, Ebéjico, Fredonia, Frontino, Giraldo, Heliconia, Ituango, La Ceja, La Pintada, Maceo, Medellín, Montebello, Nariño, Olaya, Puerto Berrío, Puerto Nare, Puerto Triunfo, Remedios, Salgar, San Carlos, Santa Bárbara, Santa Fe de Antioquia, Segovia, Sopetrán, Tarazá, Tarso, Toledo, Uramita, Valdivia, Vegachí, Venecia, Yalí, Yarumal, Yolombó.

BOYACÁ: Almeida, Aquitania, Berbeo, Betéitiva, Buenavista, Chinavita, Chita, Chivor, Coper, Corrales, El Espino, Gámeza, Guicán, La Victoria, Maripí, Miraflores, Mongua, Moniquirá, Muzo, Otanche, Pachavita, Páez, Pajarito, Panqueba, Pauna, Paz de Rio, Pesca, Pisva, Puerto Boyacá, Quípama, Rondón, Saboyá, San José de Pare, San Pablo de Borbur, Santana, Socotá, Tasco, Tibaná, Tópaga, Turmequé, Umbita, Ventaquemada.

CALDAS: Aguadas, Chinchiná, Filadelfia, La Merced, Manizales, Manzanares, Marmato, Marulanda, Neira, Pácora, Salamina, Supia, Villamaria.

CUNDINAMARCA: Agua de Dios, Albán, Anapoima, Anolaima, Apulo, Arbeláez, Beltrán, Bituima, Bogotá, D.C., Bojacá, Cabrera, Cachipay, Caparrapí, Cáqueza, Carmen de Carupa, Chaguaní, Chipaque, Chocontá, Cucunubá, El Colegio, El Peñón, El Rosal, Facatativá, Fosca, Fusagasugá, Gachetá, Gama, Granada, Guaduas, Guatavita, Guayabal de Siquima, La Calera, La Mesa, La Palma, La Peña, La Vega, Lenguazaque, Mchetá, Nilo, Nimaima, Nocaima, Pacho, Paima, Pandi, Paratebueno, Pasca, Pulí, Quebradanegra, Quipile, Ricaurte, San Antonio de Tequendama, San Bernardo, San Cayetano, San Francisco, San Juan de Rioseco, Sasaima, Sesquilé, Sibaté, Sylvania, Soacha, Subachoque, Suesca, Supatá, Sutatausa, Tabio, Tausa, Tena, Tibacuy, Tocaima, Topaipí, Ubalá, Utica, Venecia, Vergara, Vianí, Villagómez, Villapinzón, Villeta, Viotá, Yacopí, Zipacón, Zipaquirá.

HUILA: Aipe, La Plata y Neiva.

NORTE DE SANTANDER: Ábrego, Cácosta, Chinácota, Chitagá, Convención, Cucutilla, Durania, El Zulia, Gramalote, Hacarí, Labateca, Lourdes, Pamplona, Salazar, San Calixto, Sardinata, Silos, Teorama, Toledo, Villa Caro.

QUINDÍO: Calarcá, Córdoba y Salento.

RISARALDA: Santa Rosa de Cabal.

ALERTAS POR AMENAZAS DE DESLIZAMIENTO

ALERTA ROJA:

Amenaza alta a muy alta por deslizamientos de tierra detonados por lluvias, localizados en los siguientes municipios:

ALERTA NARANJA:

Amenaza moderada por deslizamientos de tierra detonados por lluvias, localizados en los siguientes municipios:

REGIÓN ANDINA

SITIOS PARA LOS CUALES SE GENERA LA ALERTA

ALERTA AMARILLA

SANTANDER: Albania, Barbosa, Bolívar, Carcasí, Charalá, Chipatá, Contratación, Coromoro, El Carmen, El Guacamayo, Florián, Floridablanca, Girón, Guavatá, Guepsa, La Belleza, La Paz, Landázuri, Lebrija, Macaravita, Matanza, Mogotes, Puente Nacional, Rionegro, San Andrés, San Benito, San Miguel, San Vicente de Chucurí, Santa Helena del Opón, Sucre, Tona, Valle de San José, Vélez.

TOLIMA: Alpujarra, Anzoátegui, Armero (Guayabal), Ataco, Cajamarca, Carmen de Apicalá, Casabianca, Chaparral, Cunday, Dolores, Falan, Fresno, Herveo, Ibagué, Icononzo, Lérica, Líbano, Mariquita, Melgar, Murillo, Palocabildo, Planadas, Prado, Purificación, Rioblanco, Roncesvalles, San Antonio, Villahermosa, Villarrica.

REGIÓN PACÍFICO

SITIOS PARA LOS CUALES SE GENERA LA ALERTA

ALERTA AMARILLA

CAUCA: Almaguer, Bolívar, Caldono, Corinto, El Tambo, Inzá, Jambaló, La Sierra, La Vega, López, Miranda, Páez, Rosas, Santa Rosa, Silvia, Toribío, Totoró.

CHOCÓ: Bahía Solano, Sipí.

NARIÑO: Albán, Buesaco, Cumbitara, Linares, Samaniego.

VALLE DEL CAUCA: Bolívar, Buenaventura, Buga, Bugalagrande, Caicedonia, Calima, Dagua, El Cerrito, El Dovio, Palmira, San Pedro, Sevilla, Tuluá.

ALERTAS POR AMENAZAS DE DESLIZAMIENTO

ALERTA ROJA:

Amenaza alta a muy alta por deslizamientos de tierra detonados por lluvias, localizados en los siguientes municipios:

ALERTA NARANJA:

Amenaza moderada por deslizamientos de tierra detonados por lluvias, localizados en los siguientes municipios:

SECTORES VIALES IDENTIFICADOS CON POTENCIALIDAD DE DESLIZAMIENTOS, EN LOS CUALES GENERAN ALERTAS

DEPARTAMENTO	SECTOR VIAL
ANTIOQUIA	La Unión - Sonsón Santuario - Cruce Ruta 45 (Caño Alegre)
BOYACA	Santuario - Cruce Ruta 45 (Caño Alegre) Limites con Antioquia. Sogamoso – El Crucero – Aguazul Guateque - El Secreto
CAQUETÁ	Puerto Bello - San José del Fragua
CAUCA	Puerto Bello - San José del Fragua Villagarzón - Puerto Bello
CASANARE	Guateque - El Secreto
CHOCÓ	Certeguí - Quibdó Las Animas - Certeguí Las Animas - Mumbú Mumbú - Santa Cecilia Quibdó - La Mansa Río Pató (El Afirmado) Río Pató (El Afirmado) - La Ye (Las Animas)
CUNDINAMARCA	Bogotá (El Portal) - Villavicencio
META	Bogotá (El Portal) - Villavicencio Paso Antiguo por el Río Guayuriba Pipiral - Villavicencio
RISARALDA	Mumbú - Santa Cecilia

ALERTAS METEOMARINA

MAR CARIBE

ALERTA AMARILLA

POR TIEMPO LLUVIOSO

En sectores del occidente del mar Caribe colombiano tanto mar adentro como en cercanías al litoral, se estiman lluvias entre ligeras y moderadas, con probabilidad de descargas eléctricas. Por esta razón, se recomienda a los habitantes costeros estar atentos a la evolución de las condiciones meteorológicas y a los usuarios de pequeñas embarcaciones consultar con las Capitanías de puerto antes de zarpar.

OCÉANO PACÍFICO

ALERTA NARANJA

POR TIEMPO LLUVIOSO

En sectores del Océano Pacífico, especialmente mar adentro, se estiman lluvias entre moderadas y fuertes acompañadas de actividad eléctrica. Por esta razón, se recomienda a los habitantes costeros estar atentos a la evolución de las condiciones meteorológicas y a los usuarios de pequeñas embarcaciones consultar con las Capitanías de puerto antes de zarpar.

ALERTA AMARILLA

POR PLEAMAR

Hasta el próximo 25 de septiembre de 2017, el nivel del mar estará influenciado por una de las pleamares más significativas del mes, en el océano Pacífico, asociada con la marea astronómica. De acuerdo a lo anterior, se recomienda a los habitantes costeros estar atentos a la evolución del fenómeno.

°C: grados Celsius

m: metros

mm: milímetros

msnm: metros sobre nivel del mar

Km/h: kilómetros por hora

HLC: hora local colombiana

GOES: Geostationary Operational Environmental Satellites (Satélite Geoestacionario Operacional Ambiental).

GOES-13 es el designado GOES-Este, localizado en 75° W sobre el ecuador geográfico.

PNN: Parque Nacional Natural

SFF: Santuario de Fauna y Flora



ALERTA ROJA. PARA TOMAR ACCIÓN Advierte al Sistema Nacional de Gestión del Riesgo de Desastres sobre el peligro de un fenómeno y sus efectos adversos sobre la población. Se emite una alerta sólo cuando la identificación de un evento extraordinario indique la amenaza inminente y cuando la gravedad del fenómeno requiera atención prioritaria de los comités departamentales y locales.



ALERTA NARANJA. PARA PREPARARSE Indica la amenaza de un fenómeno. No implica riesgo inmediato por lo que es catalogado como un mensaje para informarse y prepararse. El aviso implica vigilancia continua ya que las condiciones son propicias para el desarrollo de un suceso natural.



ALERTA AMARILLA. PARA INFORMARSE Se emite cuando las condiciones hidrometeorológicas son favorables para la ocurrencia de un fenómeno natural y pueden aumentar el riesgo según los pronósticos. Por sus características, este nivel está encaminado a informar.

CONDICIONES NORMALES Indica que no existe ninguna clase de alerta para la región o zona mencionada.

Ómar Franco | Director General
 Christian Euscátegui | Jefe Oficina del Servicio de Pronósticos y Alertas

Profesionales de Turno:

Enrique Rodriguez, Leidy Rodriguez, Mirovan Sverko, Viviana Chivatá, Mauricio Torres y David Cortés

<http://www.ideam.gov.co>

Correos electrónicos: servicio@ideam.gov.co, alertas@ideam.gov.co

Calle 25D # 96B – 70, Piso 3. Bogotá, D.C., Colombia.

Teléfono: 3075625 Ext. 1334–1336.

Síguenos en:

