

INFORME TÉCNICO DIARIO N° 260

El IDEAM comunica al Sistema Nacional de Gestión del Riesgo (SNGR) y al Sistema Nacional Ambiental (SINA).

Bogotá D. C., domingo 17 de septiembre de 2017.

Hora de actualización:
12:25 p. m.

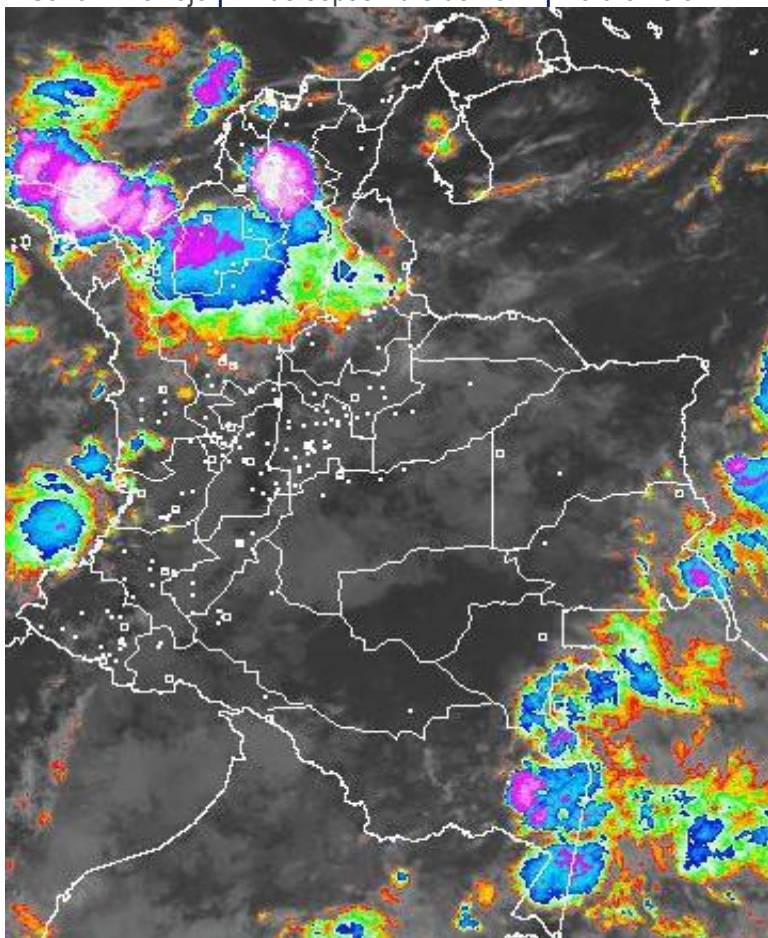


CONDICIONES HIDROMETEOROLÓGICAS ACTUALES

En las últimas horas se han registrado fuertes precipitaciones, con tormentas eléctricas, en el centro y occidente de la región Caribe, especialmente en los departamentos de Córdoba, Sucre y sur de Bolívar, y al norte de la región Andina, en los departamentos de Antioquia y Norte de Santander.

IMAGEN SATELITAL

Canal Infrarrojo | 17 de septiembre de 2017 | Hora 9:15 a. m.



Consulte todos los días el pronóstico del tiempo y las alertas hidrometeorológicas vigentes del IDEAM, en un formato de calidad. Alrededor de las 7:30 a. m. está a disposición del público en www.ideam.gov.co.

Se puede ver también en dispositivos móviles **AQUÍ**





LO MÁS DESTACADO

LLUVIAS REGISTRADAS EN LAS ÚLTIMAS 24 HORAS

- En las últimas 24 horas se presentó un incremento importante de las precipitaciones, las cuales principalmente se concentraron en las regiones Andina Pacífica y Amazonia, e igualmente en sectores aislados de la región Caribe. La mayor precipitación se presentó en el municipio de **Medio San Juan (Chocó)**, con **152.0 mm**.

ALERTA ROJA

- Por niveles muy altos en varias corrientes de los siguientes departamentos: Santander.
- Por alta probabilidad de incendios de la cobertura vegetal en varios municipios de las región Andina.
- Por alta probabilidad de deslizamientos de tierra en diferentes departamentos de las regiones Andina, Caribe, Orinoquía y Pacífico.

ALERTA NARANJA

- Por niveles moderadamente altos en varias corrientes de los siguientes departamentos: Chocó, Caquetá, Putumayo, Antioquia, Norte de Santander, Santander y Córdoba.
- Por probabilidad moderada de deslizamientos de tierra detonados por lluvias, en sectores inestables o de alta pendiente, localizados en municipios de las regiones Amazonia, Caribe, Pacífica, Andina y Orinoquía.
- Por moderada posibilidad de incendios de la cobertura vegetal en algunos municipios de la regiones Andina y Orinoquía.

ALERTA AMARILLA

- Por niveles con tendencia al ascenso en varias corrientes de los siguientes departamentos: Chocó, Caquetá, Putumayo, Meta, Casanare, Antioquia, Norte de Santander, Santander, Antioquia y Córdoba.
- Por probabilidad baja de deslizamientos de tierra detonados por lluvias, en sectores inestables o de alta pendiente, localizados en amplias áreas de las regiones Caribe, Andina, Pacífica, Orinoquía y Amazonia.
- Tiempo lluvioso en el mar Caribe y pleamar, en el mar Caribe y en el Océano Pacífico.

PRONÓSTICO CONDICIONES METEOROLÓGICAS ESPECIALES

ÁREA DEL VOLCÁN GALERAS

Durante gran parte de la jornada se prevé cielo entre parcial a mayormente cubierto con tiempo seco, salvo en horas de la noche donde se estiman lloviznas y/o lluvias ligeras.

El SERVICIO GEOLÓGICO COLOMBIANO reporta en nivel AMARILLO (III): CAMBIOS EN EL COMPORTAMIENTO DE LA ACTIVIDAD VOLCÁNICA. Lat:155 Lon:-77.37

ELEVACIÓN (pies)	DIRECCIÓN	VELOCIDAD	
		NUDOS	Km/h
10,000	SURESTE	15 - 20	27 - 36
18,000	ESTE	10 - 15	18 - 27
24,000	ESTE	15 - 20	27 - 36
30,000	ESTE	10 - 15	18 - 27

ÁREA DEL VOLCÁN NEVADO DEL HUILA

Para las horas de la mañana se estima tiempo seco. En la tarde y noche mayor nubosidad con precipitaciones entre ligeras y moderadas.

El SERVICIO GEOLÓGICO COLOMBIANO reporta en nivel AMARILLO (III): CAMBIOS EN EL COMPORTAMIENTO DE LA ACTIVIDAD VOLCÁNICA. Lat:2.92 Lon:-76.05

ELEVACIÓN (pies)	DIRECCIÓN	VELOCIDAD	
		NUDOS	Km/h
10,000	SURESTE	5 - 10	9 - 18
18,000	ESTE	10 - 15	18 - 27
24,000	ESTE	10 - 15	18 - 27
30,000	ESTE	10 - 15	18 - 27

ÁREA DEL VOLCÁN CERRO MACHÍN

Durante las horas de la mañana y tarde se estima tiempo seco con cielo parcialmente cubierto. En la noche son previstas precipitaciones.

El SERVICIO GEOLÓGICO COLOMBIANO reporta en nivel AMARILLO (III): CAMBIOS EN EL COMPORTAMIENTO DE LA ACTIVIDAD VOLCÁNICA. Lat:4.80 Lon:-75.62

ELEVACIÓN (pies)	DIRECCIÓN	VELOCIDAD	
		NUDOS	Km/h
10,000	SUR	5 - 10	9 - 18
18,000	ESTE	10 - 15	18 - 27
24,000	ESTE	10 - 15	18 - 27
30,000	ESTE	5 - 10	9 - 18

ÁREA DEL VOLCÁN NEVADO DEL RUIZ

Se prevé poca nubosidad bajo tiempo seco.

El SERVICIO GEOLÓGICO COLOMBIANO reporta en nivel AMARILLO (III): CAMBIOS EN EL COMPORTAMIENTO DE LA ACTIVIDAD VOLCÁNICA. Lat:4.89 Lon:-75.32

ELEVACIÓN (pies)	DIRECCIÓN	VELOCIDAD	
		NUDOS	Km/h
10,000	SUR	5 - 10	9 - 18
18,000	ESTE	15 - 20	27 - 36
24,000	ESTE	10 - 15	18 - 27
30,000	ESTE	5 - 10	9 - 18

ÁREA DEL COMPLEJO VOLCÁNICO CHILES-CERRO NEGRO DE

Cielo entre parcialmente cubierto y cubierto con lloviznas/lluvias ligeras a diferentes horas.

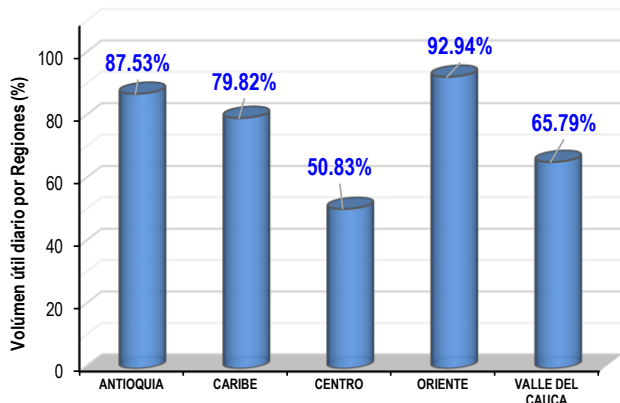
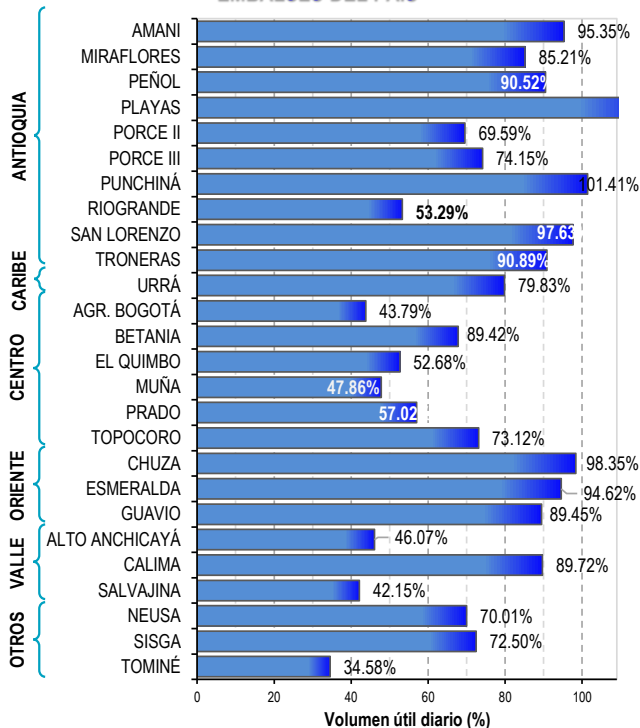
El SERVICIO GEOLÓGICO COLOMBIANO reporta en nivel AMARILLO (III): CAMBIOS EN EL COMPORTAMIENTO DE LA ACTIVIDAD VOLCÁNICA. Lat:0.81-Lon:77.93 Lat:0.76 Lon:-77.95

ELEVACIÓN (pies)	DIRECCIÓN	VELOCIDAD	
		NUDOS	Km/h
10,000	SURESTE	10 - 15	18 - 27
18,000	ESTE	10 - 15	18 - 27
24,000	ESTE	15 - 20	27 - 36
30,000	ESTE	15 - 20	27 - 36

ESTADO DE LOS EMBALSES

A continuación se relaciona el volumen útil diario de los principales embalses del país (expresado en porcentaje), de acuerdo con la información reportada por XM S.A. E.S.P en la siguiente dirección electrónica: <http://ido.xm.com.co/ido/Site/Pages/hidrologia.aspx?q=reservas>

VOLUMEN ÚTIL DIARIO EN LOS PRINCIPALES EMBALSES DEL PAÍS



Para estar informado diariamente de lo que pasa con el **pronóstico del tiempo y las alertas.**

Síguenos en Twitter
@IDEAMColombia



PRECIPITACIONES

A continuación se relacionan los municipios donde en las últimas 24 horas se registraron precipitaciones iguales o superiores a 30.0 mm.

Se aclara que las precipitaciones indicadas en los municipios, realmente corresponden a aquellos puntos en los cuales el IDEAM tiene estaciones de monitoreo, pero no necesariamente quiere decir que el dato corresponda a las lluvias que se presentaron directamente sobre el área urbana en donde se concentra la mayor población. En ocasiones la estación sobre la cual se destaca el mayor valor de precipitación, a pesar de pertenecer al municipio, puede quedar alejada del centro poblado principal.

DEPARTAMENTO	MUNICIPIO
ANTIOQUIA	Aleandría (78.6), Carmen de Viboral (50.0), Valdivia (50.0), San Francisco (38.0), Gómez Plata (36.0), San Roque (34.0), Urrao (32.5), Concepción (30.0).
BOLÍVAR	San Jacinto (102.0), Simití (48.0), Pinillos (42.4).
ARAUCA	Arauquita (45.0).
CAQUETÁ	Florencia (62.0), San Miguel (61.3), Belén e Los Andaquíes (42.0), San José del Fragua (36.3).
CASANARE	Támara (43.5), Yopal (30.0), Trinidad (30.0).
CAUCA	López de Micay (68.0).
CESAR	Valledupar (44.2).
CUNDINAMARCA	Ubalá (41.5), Guayabetal (35.0).
CHOCÓ	Medio San Juan (152.0) , Lloró (79.2), Istmina (72.0), Quibdó (46.5).
LA GUAJIRA	Urumita (30.0).
META	Puerto López (38.0), Mesetas (35.0).
PUTUMAYO	Orito (130.0), Mocoa (41.1).
SANTANDER	Puerto Wilches (138.0), Sabana de Torres (60.2), Contratación (52.5), Oiba (37.8), Simacota (35.0).
SUCRE	Majagual (50.0).

Para estar informado diariamente de lo que pasa con el **pronóstico del tiempo y las alertas.**

Síguenos en Twitter
@IDEAMColombia



TEMPERATURAS MÁXIMAS

A continuación se relacionan los municipios donde en las últimas 24 horas se registraron temperaturas iguales o superiores a 35.0 °C.

Se aclara que las temperaturas indicadas en los municipios, realmente corresponden a aquellos puntos en los cuales el IDEAM tiene estaciones de monitoreo, pero no necesariamente quiere decir que el dato corresponda a las temperaturas que se presentaron directamente sobre el casco urbano en donde se concentra la mayor población. En ocasiones la estación sobre la cual se destaca el mayor valor de temperatura, a pesar de pertenecer al municipio, puede quedar alejada del centro poblado principal.

DEPARTAMENTO	MUNICIPIO
BOLÍVAR	Zambrano (35.8).
CÓRDOBA	Ayapel (35.0).
CESAR	Bosconia (37.0)
CUNDINAMARCA	Jerusalén (37.0)
HUILA	Villavieja (38.4), Neiva (35.2).
LA GUAJIRA	Manaure (37.8), Uribia (36.2)
SANTANDER	Capitanejo (36.6), Palmar (35.0).
TOLIMA	Natagaima (39.4), Ambalema (36.0)

PRONÓSTICO METEOROLÓGICO

Domingo 17 y lunes 18 de septiembre de 2017



REGIÓN	PRONÓSTICO
<p>SABANA DE BOGOTÁ</p>	<p>DOMINGO. En la mañana se prevé cielo entre parcial y mayormente cubierto con predominio de tiempo seco en la ciudad; sin embargo, no se descartan lloviznas en zonas sectorizadas del sur y oriente de la capital y más intensas al suroriente de la Sabana. En horas de la tarde se esperan lluvias ligeras y sectorizadas en el oriente del área, particularmente en el suroriente de la ciudad y en el sur y oriente de la Sabana, en el resto del área persistirán las condiciones de tiempo seco con nubosidad variada. En horas de la noche se prevé cielo entre parcial y mayormente cubierto con persistencia de tiempo seco en la mayor parte del área; no obstante, son probables lloviznas al oriente y sur de la ciudad y la Sabana.</p> <p>LUNES. Aunque prevalecerán las condiciones de tiempo seco en amplio sectores del área, no se descartan lluvias ligeras y localizadas en el oriente y sur de la ciudad y la Sabana, con persistencia de cielo parcialmente cubierto.</p>
<p>CARIBE</p>	<p>DOMINGO. En horas de la mañana se prevé cielo mayormente cubierto con probabilidad de precipitaciones moderadas en Córdoba, golfo de Urabá, Sucre, sectores de Bolívar, Magdalena y Cesar. Probables tormentas eléctricas. Para la tarde se estiman precipitaciones sobre norte de Cesar, Córdoba, sur de La Guajira y norte de los departamentos de Bolívar y Magdalena. Las precipitaciones estarán acompañadas de tormentas eléctricas ocasionales. Durante horas de la noche se espera aumento en la nubosidad con lluvias sobre en Córdoba, Sucre, sur de Bolívar, y al norte de Magdalena y Cesar.</p> <p>LUNES. Durante la jornada se estima cielo entre parcial a mayormente cubierto con probabilidad de precipitaciones en horas de la tarde y la noche en el golfo de Urabá, centro y norte de Sucre, Bolívar, Cesar y norte de Magdalena. Probabilidad de descargas eléctricas.</p>
<p>ARCHIPIÉLAGO DE SAN ANDRÉS, PROVIDENCIA Y SANTA CATALINA</p>	<p>DOMINGO. Aunque prevalecerá el tiempo seco con cielo mayormente nublado en la mayor parte de la mañana, son probables precipitaciones en Providencia. Se prevé, durante la tarde, cielo mayormente cubierto con probabilidad de precipitaciones en Providencia; mientras en San Andrés no se descartan lloviznas. En la noche se prevé abundante nubosidad con precipitaciones en el área. Posibilidad de descargas eléctricas.</p> <p>LUNES. Condiciones nubosas con precipitaciones a diferentes horas, las menos intensas se estiman en la noche. Alta probabilidad de descargas eléctricas.</p>
<p>MAR CARIBE</p>	<p>DOMINGO. En sectores del occidente y centro del Caribe colombiano, incluidas sus costas, se esperan precipitaciones en la mañana, la tarde y algunas horas de la noche; mientras en el oriente de la zona son posibles precipitaciones en horas de la noche. Probabilidad de descargas eléctricas.</p> <p>LUNES. Posibles precipitaciones en el occidente del mar Caribe nacional y en sectores del litoral de Córdoba y sobre San Andrés y Providencia a diferentes horas. Posibilidad de descarga eléctricas.</p>

Planeando tu día? Descarga YA y conoce...



Consúltalo a diario y únete a la Cultura del Pronóstico del IDEAM

Disponible para  

PRONÓSTICO METEOROLÓGICO

Domingo 17 y lunes 18 de septiembre de 2017



REGIÓN	PRONÓSTICO
<p>ANDINA</p>	<p>DOMINGO. En la mañana se pronostica cielo entre parcial y mayormente cubierto con posibilidad de precipitaciones en áreas puntuales del occidente y nororiente de Antioquia, Risaralda, norte y centro de Tolima y los Santanderes. No se descartan lluvias al oriente de Nariño. Durante la tarde se espera abundante nubosidad y probabilidad de precipitaciones en Antioquia, sectores de Risaralda, Caldas, Quindío, noroccidente de Cundinamarca y Boyacá, sur y oriente de Santander y occidente de Norte de Santander. Lloviznas o lluvias ligeras son posibles en Cauca, Valle y Nariño. Probabilidad de actividad eléctrica. En horas de la noche se mantendrán las condiciones nubosas con posibilidad de lluvias en sectores del norte de Antioquia, Caldas, Risaralda, Quindío, occidente y norte de Cundinamarca, occidente de Boyacá y oriente de Valle del Cauca. Precipitaciones de menor intensidad son posibles en áreas localizadas de los Santanderes, Valle del Cauca y Nariño. Posibilidad de descargas eléctricas.</p> <p>LUNES. En horas de la mañana son probables lluvias en áreas sectorizadas de Antioquia y los Santanderes. En horas de la tarde y la noche las lluvias se concentrarán en el occidente y norte de Antioquia, los Santanderes, Boyacá y noroccidente de Cundinamarca. Lluvias de menor intensidad son posibles en Valle del Cauca, Cauca y Nariño.</p>
<p>INSULAR PACÍFICO</p>	<p>DOMINGO. En las primeras horas de la mañana son posibles lloviznas en Malpelo, después se espera tiempo seco. En Gorgona se prevén cielo cubierto con precipitaciones en las primeras horas de la mañana, luego en la tarde y lluvias fuertes en la noche, con alta probabilidad de descargas eléctricas.</p> <p>LUNES. Aunque prevalecerán las condiciones de tiempo seco con cielo parcialmente cubierto en Malpelo, no se descartan lloviznas ocasionales en algunas horas de la mañana. Se prevén lluvias fuertes en la madrugada y primeras horas de la mañana; luego se prevén en la tarde y nuevamente en la noche, con alta probabilidad de tormentas eléctricas.</p>
<p>PACÍFICO</p>	<p>DOMINGO. En horas de la mañana se espera cielo mayormente cubierto con probabilidad de lluvias en zonas sectorizadas de Chocó y Valle del Cauca. En horas de la tarde se prevé cielo mayormente cubierto con probabilidad de precipitaciones en zonas dispersas de Chocó, Valle y Cauca, con posibilidad de descargas eléctricas sectorizadas. No se descartan lloviznas al noroccidente de Nariño. Para las horas de la noche, las lluvias más intensas se estiman en sectores del centro y sur de Chocó, amplios sectores de Valle del Cauca, Cauca y occidente de Nariño. Probabilidad de actividad eléctrica.</p> <p>LUNES. A lo largo de la jornada se esperan precipitaciones con condiciones nubosas en la región. Las lluvias de mayor intensidad se esperan en el centro y sur de Chocó, zonas del litoral de Valle y Cauca. Alta probabilidad de actividad eléctrica.</p>
<p>OCÉANO PACÍFICO</p>	<p>DOMINGO. En la mayor parte del área oceánica y en cercanías al litoral se pronostica abundante nubosidad con probabilidad de precipitaciones entre ligeras y moderadas, incluso con posibilidad de tormentas eléctricas, particularmente en la mañana y nuevamente en horas de la noche.</p> <p>LUNES. Se estima que se registren lluvias y descargas eléctricas en zonas aledañas a la costa y mar adentro, principalmente en la mañana y en la noche, particularmente en la zona central.</p>

Planeando tu día? Descarga YA y conoce...



Consúltalo a diario y únete a la Cultura del Pronóstico del IDEAM

Disponible para  



PRONÓSTICO METEOROLÓGICO

Domingo 17 y lunes 18 de septiembre de 2017




REGIÓN	PRONÓSTICO
<p>ORINOQUIA</p>	<p>DOMINGO. En la mañana se prevé cielo mayormente nublado con posibilidad de lluvias ligeras, en áreas localizadas de Vichada, sectores del oriente y occidente de Meta y Arauca. En Casanare no se descartan lloviznas. Probables tormentas eléctricas en Vichada y oriente de Meta. En la mayor parte del área se estima tiempo seco con nubosidad variada; sin embargo, son posibles lluvias sectorizadas en Meta, y áreas del occidente de Arauca y oriente de Vichada. Persisten las lluvias sectorizadas en horas de la noche, en el oriente de Vichada. Probabilidad de lluvias en el piedemonte llanero.</p> <p>LUNES. Abundante nubosidad en la región con probabilidad de lluvias entre ligeras y moderadas en algunas horas de la mañana, tarde y noche. Las precipitaciones de mayor intensidad se estiman en Casanare, sectores del occidente de Meta y Arauca y oriente de Vichada.</p>
<p>AMAZONIA</p>	<p>DOMINGO. En la mañana son probables condiciones nubosas con lluvias al oriente de la región, en zonas de Guainía, Vaupés y Amazonas. No se descartan lloviznas en las primeras horas de la mañana en el occidente de Putumayo y el piedemonte amazónico. Probabilidad de descargas eléctricas. En horas de la tarde cielo mayormente cubierto con probabilidad de lluvias ligeras en el centro y occidente de Caquetá y Putumayo; lluvias moderadas, con probables tormentas eléctricas, en zonas sectorizadas del oriente y occidente de Amazonas, oriente de Guainía, occidente de Guaviare y oriente de Vaupés. Probabilidad de descargas eléctricas. Para la noche disminuirá la nubosidad pero son posibles lluvias, particularmente en Guainía y Amazonas. No se descartan precipitaciones sobre el piedemonte amazónico.</p> <p>LUNES. Se pronostica cielo entre parcial y mayormente cubierto en la mayor parte de la de la jornada, con probabilidad de lluvias especialmente en horas de la mañana y la tarde, en sectores del oriente de Guainía, Vaupés Caquetá, Amazonas y Guaviare. Lluvias ligeras son posibles en el piedemonte amazónico.</p>

Planeando tu día?
 Descarga YA y conoce...



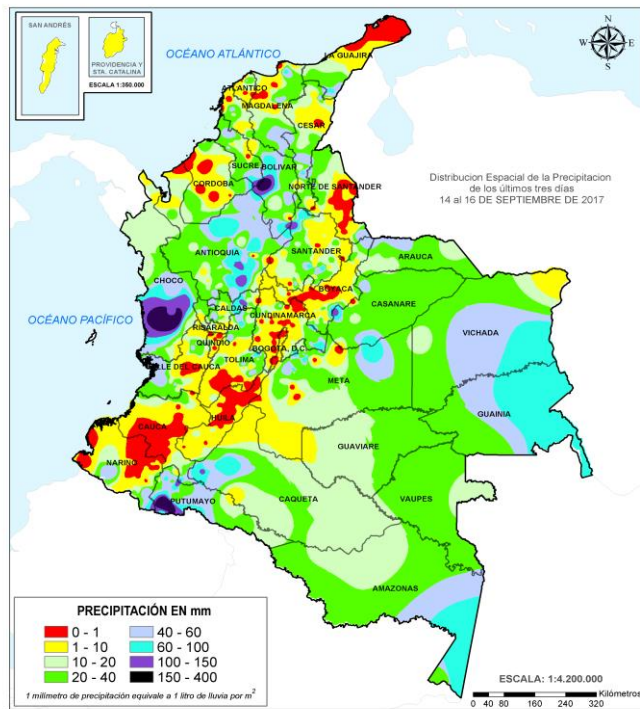
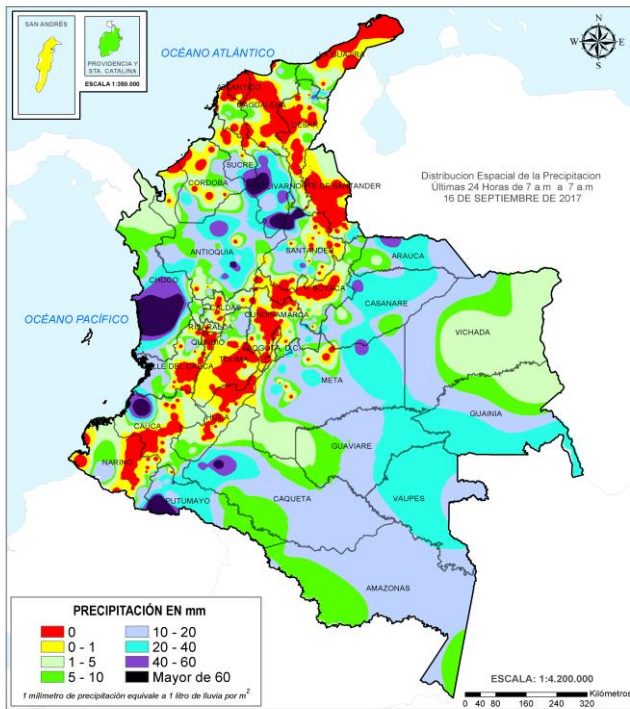
Consúltalo a diario y únete a
 la Cultura del Pronóstico del IDEAM

Disponible para  

MAPAS DE PRECIPITACIÓN

Precipitación diaria: desde las 7:00 a. m. del día sábado 16 de septiembre hasta las 7:00 a. m. del día domingo 17 de septiembre de 2017.

Precipitación de los últimos 3 días: desde las 7:00 a. m. del día jueves 14 de septiembre hasta las 7:00 a. m. del día domingo 17 de septiembre de 2017.



ALERTAS VIGENTES E INFORMACIÓN ADICIONAL

Para mayor información sobre el pronóstico del estado del tiempo, informes técnicos diarios, comunicados especiales, mapas diarios de temperaturas máximas y mínimas e información diaria de precipitación se sugiere consultar los siguientes enlaces:

- [MAPA DIARIO DE TEMPERATURA MÁXIMA.](#)
- [MAPA DIARIO DE TEMPERATURA MÍNIMA.](#)
- [INFORMACIÓN DIARIA DE PRECIPITACIÓN Y TEMPERATURA DE LOS PRINCIPALES AEROPUERTOS DEL PAÍS.](#)
- [MOSAICO MAPAS DE PRECIPITACIÓN DIARIA EN MILÍMETROS.](#)

ALERTAS POR NIVELES DE LOS RÍOS

REGIÓN ANDINA

SITIOS PARA LOS CUALES SE GENERA LA ALERTA

ALERTA ROJA

VALORES ALTOS CUENCA BAJA DEL RIO LEBRIJA

Se mantiene la alerta en el río Lebrija a la altura del municipio Sabana de Torres (Santander), producto de las lluvias fuertes que se presentaron en días anteriores sobre sectores del norte del departamento de Santander. Se recomienda a los pobladores de las zonas ribereñas bajas estar atentos al comportamiento en los niveles de este río y sus afluentes.

Durante las últimas 12 horas se registraron lluvias fuertes sobre sectores de la cuenca baja municipio de Sabana de Torres.

REGIÓN PACÍFICO

SITIOS PARA LOS CUALES SE GENERA LA ALERTA

ALERTA NARANJA

NIVELES ALTOS EN LA CUENCA DEL RIO ATRATO

Se mantiene esta alerta dado el transito de la onda de creciente con valores en el rango de altos sobre el río Atrato, el cual es monitoreado a la altura de la ciudad de Quibdó. El IDEAM recomienda a las autoridades locales y regionales de Gestión del Riesgo y población ribereña en general mantengan atento seguimiento al comportamiento de los niveles tanto del cauce principal como de los aportantes de la cuenca alta, debido a que durante los próximos dos días se pronostica persistan las lluvias significativas sobre la cuenca.

Durante las últimas 12 horas se registraron lluvias fuertes sobre el río Andágueda, aportantes de la cuenca alta y sobre el río Murri

REGIÓN AMAZÓNICA

SITIOS PARA LOS CUALES SE GENERA LA ALERTA

ALERTA NARANJA

PROBABILIDAD DE INCREMENTOS SUBITOS EN LA PARTE ALTA DE LOS RÍOS CARAÑO, HACHA, LA QUEBRADA LA PERDIZ Y DEMAS AFLUENTES QUE DESCENDEN DEL PIEDEMONTES CAQUETEÑO

Se mantiene esta alerta debido a las lluvias fuertes con presencia de actividad eléctrica que se presentaron sobre sectores del piedemonte caqueteño, las cuales podrían generar incrementos súbitos en los niveles de los ríos Caraño y Hacha (ambos afluentes del río Orteguzza), la quebrada La Perdiz y demás corrientes que descienden del piedemonte caqueteño. El IDEAM recomienda a las autoridades de Gestión del Riesgo Local y a la población en general permanezcan atentos al comportamiento de los niveles de estos ríos.

Durante las últimas 12 horas se registraron lluvias sobre sectores del alto Caquetá en los municipios de Florencia-Caquetá (cuenca del río Orteguzza) y en la cuenca del río Pescado municipios de Belén de los Andaquies y San José de Fragua en el Caquetá)

ALERTAS POR NIVELES DE LOS RÍOS

REGIÓN ANDINA

SITIOS PARA LOS CUALES SE GENERA LA ALERTA

NIVELES ALTOS EN LA CUENCA BAJA DEL RIO CAUCA

Se mantiene esta alerta dado que los niveles del río Cauca en la parte baja desde el municipio de Guaranda (Sucre) se mantienen altos para la época. El IDEAM recomienda especial atención al comportamiento de los niveles del río. Se destaca que durante las últimas 12 horas se registraron nuevamente lluvias muy fuertes sobre sectores de La Mojana.

PROBABILIDAD DE CRECIENTES SÚBITAS EN LOS RÍOS DE MONTAÑA DEL DEPARTAMENTO DE ANTIOQUIA

Se mantiene la alerta naranja por niveles altos en varios ríos del departamento de Antioquia donde se destacan los ríos Tenche, Tarazá, Man, Segovia, Tigüí, El Bagre, Nechí y los ríos Tamar e Ita, afluentes al río Cimitarra que drenan sus aguas al río Magdalena; además, se espera moderados incrementos en los ríos Medellín, Porce, Dabeiba, San Juan, Arma, quebrada La Liboriana y sus afluentes. El IDEAM mantiene la recomendación a la población en general y autoridades locales y regionales de gestión del riesgo mantener atento seguimiento al comportamiento de los niveles de estos ríos, dado que se pronostica persistan las lluvias durante los próximos días en diferentes sectores del departamento. Se destaca que durante las últimas 12 horas se registraron lluvias sobre el río Porce, aportante al Nechí

PROBABILIDAD DE INCREMENTOS SÚBITOS EN LOS RÍOS DE LA REGIÓN DEL CATATUMBO

Se mantiene esta alerta debido a las moderadas fluctuaciones que se han registrado en el nivel de los ríos Algodonal, Pamplonita, Zulia, Zulasquilla, Táchira, Sardinata, Tarra, Tibú y Presidente. Adicionalmente, para los próximos días se pronostica continúen las precipitaciones dado el paso de las ondas tropicales del este, las cuales suelen dejar lluvias sobre sectores del departamento Norte de Santander. Por esto el IDEAM mantiene la recomendación a la población en general y a las autoridades de Gestión del Riesgo local mantener seguimiento en el comportamiento de los niveles de estos ríos.

CRECIENTE SUBITA EN LOS RIOS NARE Y LA MIEL

Se mantiene este nivel de alerta dadas las lluvias de variada intensidad que se han registrado sobre la cuenca del río Nare, especialmente en los municipios de Rionegro, Santo Domingo, Alejandría y Concepción, en el departamento de Antioquía, las cuales pueden generar nuevos incrementos súbitos en la cuenca del río Nare. Esta alerta se extiende para el río La Miel dado que se pronostica persistan las lluvias moderadas durante los próximos días sobre la cuenca aportante. El IDEAM mantiene la recomendación para que la población en general y autoridades de Gestión del Riesgo local y regional se mantengan atento seguimiento al comportamiento de los niveles de estas corrientes. Durante las últimas 12 horas se registraron lluvias fuertes en diversos sectores de la cuenca del río Nare municipios de Carmen de Viboral, Alejandría, San Francisco San Roque y Concepción, departamento de Antioquía.

**ALERTA
 NARANJA**

ALERTAS POR NIVELES DE LOS RÍOS

REGIÓN CARIBE

SITIOS PARA LOS CUALES SE GENERA LA ALERTA

PROBABILIDAD DE INCREMENTOS SÚBITOS EN LOS RÍOS DEL GOLFO DE URABÁ

Se mantiene este nivel de alerta por probabilidad de crecientes súbitas para los ríos que vierten sus aguas al Golfo de Urabá tales como Tanela, Mulatos, León, Chigorodó, Carepa, Apartadó, Zungo, Grande, Guadualito, Turbo, Currulao y Vijagüal. Dado que los modelos de pronóstico del estado del tiempo muestran probabilidad de lluvias sobre sectores del Golfo de Urabá, el IDEAM mantiene la recomendación para que la población en general asentada en las riberas de estos ríos que desembocan en el mar Caribe, se mantenga muy atentos al comportamiento de los niveles dado que se podrían presentar nuevos incrementos súbitos con valores altos.

CRECIENTES SÚBITAS EN AFLUENTES DEL RIO CESAR Y RÍOS QUE DESCENDEN DE LA SIERRA NEVADA DE SANTA MARTA

Se mantiene este nivel de alerta ante la probabilidad de crecientes súbitas en el nivel de los ríos que descenden de la Sierra Nevada de Santa Marta, en especial en los ríos Fundación y Aracataca, al igual que el río Cesar y sus aportantes los ríos Ariguaní, Guatapurí y Cesarito, dado que se reportaron lluvias sobre la parte alta rural del municipio de Santa Marta y sobre la cuenca alta del río Cesar, por tanto se prevén incrementos en ríos como el Palomino, Don Diego, Cesar y sus afluentes. El IDEAM mantiene la recomendación para que la población en general mantenga atento seguimiento al comportamiento de los niveles.

Durante las últimas 12 horas se registraron lluvias sobre el Alto Cesar en el municipio de Urumita en La Guajira

NIVELES ALTOS EN EL RÍO SINÚ (CUENCA BAJA)

Se mantiene esta alerta en el río Sinú debido a que los valores de los niveles se encuentran en el rango de altos para la época, especialmente en la cuenca baja en los municipios de Lorica y San Bernardo del Viento. El IDEAM mantiene el llamado de atención especial a autoridades locales y regionales de Gestión del Riesgo para que mantengan atento seguimiento al comportamiento de los niveles del río.

**ALERTA
 NARANJA**

ALERTAS POR NIVELES DE LOS RÍOS

REGIÓN ORINOQUIA

SITIOS PARA LOS CUALES SE GENERA LA ALERTA

ALERTA AMARILLA

PROBABILIDAD DE INCREMENTOS SÚBITOS EN LOS AFLUENTES DE LA CUENCA ALTA DEL RÍO META

Se mantiene esta alerta dado que durante los últimos días se presentaron lluvias significativas sobre sectores de la cuenca del río Guatiquía y Cravo Sur, las cuales pueden estar generando incrementos en el nivel de estos ríos. Igualmente, dado el paso de una onda tropical del este se pronostica lluvias durante los próximos días sobre sectores del piedemonte llanero, las cuales podrían generar incrementos súbitos en los ríos Guatiquía, Negro, Guacavía, Guayuriba, Humea y Cavo Sur, entre otros. El IDEAM recomienda a la población ribereña en general mantener atento seguimiento al comportamiento de los niveles tanto del cauce principal del río Meta como de sus aportantes. Se destaca que durante las últimas 12 horas se registraron lluvias sobre sectores de cuencas aportantes al Meta como los ríos Pauto, aportantes al embalse de Guavio, Yucao, Téa, y Guayuriba.

CRECIENTES SUBITAS EN APORTANTES DE LA CUENCA ALTA DEL RIO CUSIANA

Se mantiene este nivel de alerta dado que se pronostican lluvias sobre sectores de la cuenca del río Cusiana, las cuales podrían generar nuevos incrementos súbitos en el nivel del río. El IDEAM mantiene la recomendación para que autoridades locales y regionales de atención del riesgo se mantengan muy atentos al comportamiento de los niveles especialmente en los sectores entre Sogamoso, Yopal y Aguazul.

REGIÓN AMAZONICA

SITIOS PARA LOS CUALES SE GENERA LA ALERTA

ALERTA AMARILLA

PROBABILIDAD DE INCREMENTOS EN EL NIVEL DE LOS RÍOS MOCOA, SANGOYACO Y MULATO, UBICADOS EN LA PARTE ALTA DE LA CUENCA DEL RÍO CAQUETÁ.

Debido a la saturación de las cuencas de los ríos Mulato, Sangoyaco y La quebrada la Taruca, y al pronóstico de lluvias para los próximos días en la región, se mantiene esta alerta dado que se pueden presentar nuevos incrementos en los niveles de estos ríos que atraviesan la ciudad de Mocoa. El IDEAM recomienda a las autoridades de Gestión del Riesgo Local y a la población en general permanezcan atentos al comportamiento de los niveles de estos ríos. Durante las últimas 12 horas se registraron lluvias sobre sectores del alto Caquetá en el municipio de Mocoa (Putumayo).

CRECIENTES SUBITAS APORTANTES ALTO PUTUMAYO

Se mantiene esta alerta dado que se esperan incrementos súbitos moderados para el río Putumayo en la cuenca alta, dadas las lluvias moderadas que se han registrado en los últimos días sobre sectores del municipio de San Francisco en Putumayo. A la altura de las estaciones Puente Texas y Puerto Leguizamo ya se han reportado algunos incrementos, se destaca que en dichas estaciones el nivel del río Putumayo se ha caracterizado por presentar valores por debajo de los promedios históricos de la época.

ALERTAS POR NIVELES DE LOS RÍOS

REGIÓN ANDINA

SITIOS PARA LOS CUALES SE GENERA LA ALERTA

PROBABILIDAD DE INCREMENTOS EN EL RIO SAN JORGE

Se mantiene este nivel de alerta dado que se prevé nuevos incrementos en el nivel del río San Jorge, debido a que se pronostican lluvias durante los próximos días sobre sectores de la cuenca. Por tanto el IDEAM mantiene la recomendación para que la población ribereña se mantenga atenta al comportamiento de los niveles del río San Jorge y sus afluentes. Se destaca que durante las últimas 12 horas se registraron nuevamente lluvias fuertes en áreas del bajo San Jorge sector La Mojana.

PROBABILIDAD CRECIENTES SUBITAS EN EL RIO SUÁREZ

Se mantiene este nivel de alerta dado que se prevé persistan las fluctuaciones en el nivel del río Suárez, como consecuencia de las lluvias reportadas sobre aportantes como los ríos Moniquirá y Fonce. Se destaca que durante las últimas 12 horas se registraron lluvias sobre sectores de la cuenca en los municipios de Guacamayo y Oiba en Santander.

PROBABILIDAD DE INCREMENTO MODERADO EN LOS NIVELES DE LA CUENCA DEL RIO CALI

Se mantiene esta alerta dadas las lluvias de variada intensidad e inclusive con presencia de tormentas eléctricas que se registraron sobre diferentes sectores de Cali, las cuales pudieron generar incrementos moderados en los niveles del río Cali. El IDEAM recomienda a las autoridades de Gestión del Riesgo Locales y a la población en general asentada en las riberas de este río y quebradas afluentes, estén atentos al comportamiento de los niveles.

PROBABILIDAD DE INCREMENTO SUBITO EN EL RIO OPÓN

Se emite esta alerta dadas las lluvias de variada intensidad con presencia de actividad eléctrica que se han registrado sobre sectores del occidente del departamentos de Santander, las cuales pueden generar incrementos importantes en los niveles de la cuenca del río Opón. El IDEAM hace una llamado de atención especial tanto a pobladores para que mantengan atento seguimiento al comportamiento de los niveles de este río.

**ALERTA
 AMARILLA**

ALERTAS POR NIVELES DE LOS RÍOS

REGIÓN PACÍFICO

SITIOS PARA LOS CUALES SE GENERA LA ALERTA

ALERTA AMARILLA

PROBABILIDAD CRECIENTE SÚBITA EN EL RÍO MICAY Y SUS PRINCIPALES AFLUENTES

Se mantiene esta alerta dado que se pronostica lluvias durante los próximos días sobre sectores de la cuenca, las cuales podrían generar nuevos incrementos en el nivel del río Micay y sus afluentes, entre otros, los ríos Chuarecito y Napi. Por tal razón, se recomienda a los pobladores de zonas bajas (especialmente en el sector López de Micay-Zaragoza), estar atentos ante probables ascensos en el nivel de estos ríos. La recomendación se extiende para el río Timbiquí y Saija, en el departamento del Cauca.

PROBABILIDAD CRECIENTE SÚBITA EN EL RÍO SAN JUAN

Se mantiene esta alerta dado que se prevé prevalezcan los incrementos súbitos en dicha cuenca como resultado de las lluvias que se pronostican persistan durante los próximos días sobre sectores de la cuenca.

ALERTAS POR AMENAZAS DE INCENDIOS DE LA COBERTURA VEGETAL

ALERTA ROJA:

Amenaza Alta o muy alta de ocurrencia de incendios de la cobertura vegetal en zonas de bosques, cultivos y pastos, localizados en los siguientes municipios y sectores aledaños:

ALERTA NARANJA:

Amenaza moderada de ocurrencia de incendios de la cobertura vegetal en zonas de bosques, cultivos y pastos, localizados en los siguientes municipios y sectores aledaños:

REGIÓN ANDINA

**ALERTA
ROJA**

SITIOS PARA LOS CUALES SE GENERA LA ALERTA

HUILA: Baraya, Colombia, San Agustín, Tello y Villavieja.

REGIÓN ANDINA

**ALERTA
NARANJA**

SITIOS PARA LOS CUALES SE GENERA LA ALERTA

BOYACÁ: Duitama, Floresta, Ráquira y Santa Rosa de Viterbo.

CUNDINAMARCA: Guachetá, Jerusalén. Mosquera.

HUILA: Gigante, Íquira, Isnos, Pitalito.

NARIÑO: Chachaguí, Cumbal, La Cruz, La Llanada, Los Andes (Sotomayor), Nariño, , Pasto, Santa Cruz (Guachavés), Tangua, Túquerres.

REGIÓN ORINOQUIA

**ALERTA
NARANJA**

SITIOS PARA LOS CUALES SE GENERA LA ALERTA

META: Cabuyaro, La Macarena, Puerto López, Uribe.

ALERTAS POR AMENAZAS DE DESLIZAMIENTO

ALERTA ROJA:

Amenaza alta a muy alta por deslizamientos de tierra detonados por lluvias, localizados en los siguientes municipios:

ALERTA NARANJA:

Amenaza moderada por deslizamientos de tierra detonados por lluvias, localizados en los siguientes municipios:

REGIÓN CARIBE

ALERTA ROJA

SITIOS PARA LOS CUALES SE GENERA LA ALERTA

BOLÍVAR: Achí, Montecristo, San Jacinto del Cauca

REGIÓN ANDINA

ALERTA ROJA

SITIOS PARA LOS CUALES SE GENERA LA ALERTA

ANTIOQUIA: Andes y Ciudad Bolívar.

BOYACÁ: Sogamoso

CALDAS: Samaná

REGIÓN PACÍFICO

ALERTA ROJA

SITIOS PARA LOS CUALES SE GENERA LA ALERTA

CHOCÓ: Alto Baudó, Atrato, Bagadó, Bajo Baudó, Cértegui, Condoto, El Cantón Del San Pablo, Istmina, Lloró, Medio Baudó, Medio San Juan, Nóvita, Río Iró, Tadó.

REGIÓN ORINOQUIA

ALERTA ROJA

SITIOS PARA LOS CUALES SE GENERA LA ALERTA

CASANARE: Aguazul.

REGIÓN CARIBE

ALERTA NARANJA

SITIOS PARA LOS CUALES SE GENERA LA ALERTA

BOLÍVAR: Cantagallo, Rioviejo, Tiquisio

SUCRE: Guaranda, Majagual.

REGIÓN AMAZONIA

ALERTA NARANJA

SITIOS PARA LOS CUALES SE GENERA LA ALERTA

CAQUETÁ: Montañita

ALERTAS POR AMENAZAS DE DESLIZAMIENTO

ALERTA ROJA:

Amenaza alta a muy alta por deslizamientos de tierra detonados por lluvias, localizados en los siguientes municipios:

ALERTA NARANJA:

Amenaza moderada por deslizamientos de tierra detonados por lluvias, localizados en los siguientes municipios:

REGIÓN ANDINA	
ALERTA NARANJA	SITIOS PARA LOS CUALES SE GENERA LA ALERTA
	<p>ANTIOQUIA: Abejorral, Alejandría, Anorí, Argelia, Briceño, Campamento, Carmen de Viboral, Cisneros, Cocorná, Concepción, Granada, Guatapé, Ituango, Jericó, La Ceja, La Unión, Nariño, Peñol, San Carlos, San Francisco, San Luis, San Rafael, San Roque, Santo Domingo, Santuario, Sonsón, Tarazá, Valdivia, Vegachí, Yalí, Yarumal, Yolombó</p> <p>BOYACÁ: Aquitania, Chivor, Páez.</p> <p>CALDAS: Pensilvania y Victoria.</p> <p>CUNDINAMARCA: Guayabetal, Ubalá.</p> <p>NORTE DE SANTANDER: La Esperanza,</p> <p>RISARALDA: Pueblo Rico.</p> <p>SANTANDER: Barrancabermeja, Rionegro, Sabana de Torres</p>
REGIÓN PACÍFICO	
ALERTA NARANJA	SITIOS PARA LOS CUALES SE GENERA LA ALERTA
	<p>CHOCÓ: Bahía Solano, Bojayá, El Carmen, Juradó, Medio Atrato, Nuquí, Quibdó, Rio Quito, Riosucio, San José del Palmar, Sipí, Unión Panamericana</p> <p>VALLE DEL CAUCA: Buenaventura.</p>
REGIÓN ORINOQUIA	
ALERTA NARANJA	SITIOS PARA LOS CUALES SE GENERA LA ALERTA
	<p>CASANARE: Chámeza, Recetor, Támara, Tauramena, Yopal.</p> <p>META: Acacías, Villavicencio</p>
REGIÓN CARIBE	
ALERTA AMARILLA	SITIOS PARA LOS CUALES SE GENERA LA ALERTA
	<p>BOLÍVAR: Arenal, San Pablo, Santa Rosa del Sur, Simití</p> <p>CESAR: La Gloria, Pailitas, Pelaya, Valledupar.</p> <p>CÓRDOBA: Ayapel, Puerto Libertador</p> <p>LA GUAJIRA: San Juan del Cesar</p> <p>MAGDALENA: Ciénaga, Fundación, Santa Marta.</p>

ALERTAS POR AMENAZAS DE DESLIZAMIENTO

ALERTA ROJA:

Amenaza alta a muy alta por deslizamientos de tierra detonados por lluvias, localizados en los siguientes municipios:

ALERTA NARANJA:

Amenaza moderada por deslizamientos de tierra detonados por lluvias, localizados en los siguientes municipios:

REGIÓN ANDINA

SITIOS PARA LOS CUALES SE GENERA LA ALERTA

ALERTA AMARILLA

ANTIOQUIA: Amagá, Amalfi, Angelópolis, Armenia, Barbosa, Cáceres, Caldas, Cañasgordas, Caracolí, Caramanta, Concordia, Dabeiba, Don Matias, Ebéjico, Fredonia, Frontino, Giraldo, Heliconia, La Pintada, Maceo, Medellín, Montebello, Puerto Berrío, Puerto Nare, Puerto Triunfo, Remedios, Salgar, San Vicente, Santa Bárbara, Santa Fe de Antioquia, Segovia, Sopetrán, Tarso, Toledo, Uramita, Urrao, Venecia, Vigía del Fuerte, Yondó.

BOYACÁ: Almeida, Berbeo, Betétiva, Buenavista, Campohermoso, Chinavita, Chita, Coper, Corrales, El Espino, Gámeza, Guicán, La Victoria, Labranzagrande, Macanal, Maripí, Miraflores, Mongua, Moniquirá, Muzo, Otanche, Pachavita, Pajarito, Panqueba, Pauna, Paya, Paz de Rio, Pesca, Pisba, Puerto Boyacá, Quípama, Rondón, Saboyá, San José de Pare, San Luis de Gaceno, San Pablo de Borbur, Santa María, Santana, Socotá, Tasco, Tibaná, Tópaga, Turmequé, Umbita, Ventaquemada.

CALDAS: Aguadas, Chinchiná, Filadelfia, La Merced, Manizales, Manzanares, Marmato, Marulanda, Neira, Pácora, Salamina, Supia, Villamaria.

CUNDINAMARCA: Agua de Dios, Albán, Anapoima, Anolaima, Apulo, Arbeláez, Beltrán, Bituima, Bogotá, D.C., Bojacá, Cabrera, Cachipay, Caparrapí, Cáqueza, Carmen de Carupa, Chaguaní, Chipaque, Chocontá, Cucunubá, El Colegio, El Peñón, El Rosal, Facatativá, Fusagasugá, Gachetá, Gama, Granada, Guaduas, Guatavita, Guayabal de Síquima, Gutiérrez, Jerusalén, La Calera, La Mesa, La Palma, La Peña, La Vega, Lenguaque, Mchetá, Medina, Nilo, Nimaima, Nocaima, Pacho, Paima, Pandí, Paratebuena, Pasca, Pulí, Quebradanegra, Quetame, Quipile, Ricaurte, San Antonio de Tequendama, San Bernardo, San Cayetano, San Francisco, San Juan de Rioseco, Sasaima, Sesquilé, Sibaté, Sylvania, Soacha, Subachoque, Suesca, Supatá, Sutatausa, Tabio, Tausa, Tena, Tibacuy, Tocaima, Topaipí, Utica, Venecia, Vergara, Vianí, Villagómez, Villapinzón, Villeta, Viotá, Yacopí, Zipacón, Zipaquirá.

HUILA: Aipe, La Plata y Neiva.

NORTE DE SANTANDER: Ábrego, Cárcota, Chinácota, Chitagá, Convención, Cucutilla, Durania, El Zulia, Gramalote, Hacarí, Labateca, Lourdes, Pamplona, Salazar, San Calixto, Sardinata, Silos, Teorama, Toledo, Villa Caro.

QUINDÍO: Calarcá, Córdoba y Salento.

RISARALDA: Mistrató, Santa Rosa de Cabal

ALERTAS POR AMENAZAS DE DESLIZAMIENTO

ALERTA ROJA:

Amenaza alta a muy alta por deslizamientos de tierra detonados por lluvias, localizados en los siguientes municipios:

ALERTA NARANJA:

Amenaza moderada por deslizamientos de tierra detonados por lluvias, localizados en los siguientes municipios:

REGIÓN ANDINA

SITIOS PARA LOS CUALES SE GENERA LA ALERTA

ALERTA AMARILLA

SANTANDER: Albania, Barbosa, Bolívar, Carcasí, Charalá, Chima, Chipatá, Contratación, Coromoro, El Carmen, El Guacamayo, Florián, Floridablanca, Girón, Guavatá, Guepsa, La Belleza, La Paz, Landázuri, Lebrija, Macaravita, Matanza, Mogotes, Puente Nacional, Puerto Wilches, San Andrés, San Benito, San Miguel, San Vicente de Chucurí, Santa Helena del Opón, Sucre, Tona, Valle de San José, Vélez.

TOLIMA: Alpujarra, Anzoátegui, Armero (Guayabal), Ataco, Cajamarca, Carmen de Apicalá, Casabianca, Chaparral, Cunday, Dolores, Falan, Fresno, Herveo, Ibagué, Icononzo, Lérica, Líbano, Mariquita, Melgar, Murillo, Natagaima, Palocabildo, Planadas, Prado, Purificación, Rioblanco, Roncesvalles, San Antonio, Villahermosa, Villarrica.

REGIÓN ORINOQUIA

SITIOS PARA LOS CUALES SE GENERA LA ALERTA

ALERTA AMARILLA

CASANARE: Hato Corozal, La Salina, Nunchía, Paz de Ariporo, Pore, Sabanalarga.

META: Cubarral, Cumaral, Guamal, Restrepo.

REGIÓN PACÍFICO

SITIOS PARA LOS CUALES SE GENERA LA ALERTA

ALERTA AMARILLA

CAUCA: Almaguer, Bolívar, Caldono, Corinto, El Tambo, Inzá, Jambaló, La Sierra, La Vega, López, Miranda, Páez, Rosas, Santa Rosa, Silvia, Timbiquí, Toribío, Totoró.

CHOCÓ: El Litoral del San Juan.

NARIÑO: Albán, Buesaco, Cumbitara, Linares, Samaniego.

VALLE DEL CAUCA: Bolívar, Buga, Bugalagrande, Calima, Dagua, El Cerrito, El Dovio, Palmira, San Pedro, Sevilla, Tuluá, Versailles.

REGIÓN AMAZONIA

SITIOS PARA LOS CUALES SE GENERA LA ALERTA

ALERTA AMARILLA

CAQUETÁ: Belén de Los Andaquíes, Florencia, Morelia, San José del Fragua

PUTUMAYO: Mocoa.

ALERTAS POR AMENAZAS DE DESLIZAMIENTO

ALERTA ROJA:

Amenaza alta a muy alta por deslizamientos de tierra detonados por lluvias, localizados en los siguientes municipios:

ALERTA NARANJA:

Amenaza moderada por deslizamientos de tierra detonados por lluvias, localizados en los siguientes municipios:

SECTORES VIALES IDENTIFICADOS CON POTENCIALIDAD DE DESLIZAMIENTOS, EN LOS CUALES GENERAN ALERTAS

DEPARTAMENTO	SECTOR VIAL
ANTIOQUIA	Cisneros - Alto de Dolores Cisneros - Puerto Berrío (Paso por Cisneros) El Tigre - Dabeiba La Pintada - Peñalisa La Pintada - Primavera La Unión - Sonsón Los Llanos - Tarazá Santuario - Cruce Ruta 45 (Caño Alegre) Turbo - Chigorodó
BOYACA	Santuario - Cruce Ruta 45 (Caño Alegre) Limites con Antioquia. Sogamoso – El Crucero – Aguazul
CASANARE	Aguazul – Yopal Sogamoso – El Crucero – Aguazul Yopal - Paz de Ariporo
CAQUETÁ	Florencia - Puerto Rico
CHOCÓ	Certeguí - Quibdó Las Animas - Certeguí Las Animas - Mumbú Mumbú - Santa Cecilia Quibdó - La Mansa Río Pató (El Afirmado) Río Pató (El Afirmado) - La Ye (Las Animas)
CUNDINAMARCA	Bogotá (El Portal) - Villavicencio
META	Bogotá (El Portal) - Villavicencio
NORTE DE SANTANDER	La Lizama -San Alberto
RISARALDA	Mumbú - Santa Cecilia
SANTANDER	La Lizama -San Alberto Barrancabermeja - Cruce Ruta 45 (La Lizama)
SUCRE	Guayepo - Achí
VALLE DEL CAUCA	Buenaventura - Cruce Ruta 40 (Loboguerrero) Intersección Sena - Intersección Citronela

ALERTAS METEOMARINA

MAR CARIBE

ALERTA AMARILLA

POR TIEMPO LLUVIOSO

En sectores del occidente y centro del mar Caribe colombiano tanto mar adentro como en cercanías al litoral, se estiman lluvias entre ligeras y moderadas, con probabilidad de descargas eléctricas. Por esta razón, se recomienda a los habitantes costeros estar atentos a la evolución de las condiciones meteorológicas y a los usuarios de pequeñas embarcaciones consultar con las Capitanías de puerto antes de zarpar.

POR PLEAMAR

El día de mañana 18 de septiembre de 2017, finaliza una de las pleamares más significativas del mes en el litoral Caribe nacional. Por lo tanto, se recomienda a los habitantes costeros estar atentos a la culminación del fenómeno

OCÉANO PACÍFICO

ALERTA AMARILLA

POR TIEMPO LLUVIOSO

En sectores del centro y norte del Océano Pacífico, especialmente mar adentro, se estiman lluvias entre moderadas y fuertes acompañadas de actividad eléctrica. Por esta razón, se recomienda a los habitantes costeros estar atentos a la evolución de las condiciones meteorológicas y a los usuarios de pequeñas embarcaciones consultar con las Capitanías de puerto antes de zarpar.

POR PLEAMAR

Desde el día de mañana 18 y hasta el próximo 25 de septiembre de 2017, el nivel del mar estará influenciado por una de las pleamares más significativas del mes, en el océano Pacífico, asociada con la marea astronómica. De acuerdo a lo anterior, se recomienda a los habitantes costeros estar atentos a la evolución del fenómeno.

°C: grados Celsius

m: metros

mm: milímetros

msnm: metros sobre nivel del mar

Km/h: kilómetros por hora

HLC: hora local colombiana

GOES: Geostationary Operational Environmental Satellites (Satélite Geoestacionario Operacional Ambiental).

GOES-13 es el designado GOES-Este, localizado en 75° W sobre el ecuador geográfico.

PNN: Parque Nacional Natural

SFF: Santuario de Fauna y Flora



ALERTA ROJA. PARA TOMAR ACCIÓN Advierte al Sistema Nacional de Gestión del Riesgo de Desastres sobre el peligro de un fenómeno y sus efectos adversos sobre la población. Se emite una alerta sólo cuando la identificación de un evento extraordinario indique la amenaza inminente y cuando la gravedad del fenómeno requiera atención prioritaria de los comités departamentales y locales.



ALERTA NARANJA. PARA PREPARARSE Indica la amenaza de un fenómeno. No implica riesgo inmediato por lo que es catalogado como un mensaje para informarse y prepararse. El aviso implica vigilancia continua ya que las condiciones son propicias para el desarrollo de un suceso natural.



ALERTA AMARILLA. PARA INFORMARSE Se emite cuando las condiciones hidrometeorológicas son favorables para la ocurrencia de un fenómeno natural y pueden aumentar el riesgo según los pronósticos. Por sus características, este nivel está encaminado a informar.

CONDICIONES NORMALES Indica que no existe ninguna clase de alerta para la región o zona mencionada.

Ómar Franco | Director General
Christian Euscátegui | Jefe Oficina del Servicio de Pronósticos y Alertas

Profesionales de Turno:

Claudia Contreras, Viviana Chivatá, Luis Alfonso López y Alberto Pardo.

<http://www.ideam.gov.co>
Correos electrónicos: servicio@ideam.gov.co, alertas@ideam.gov.co
Calle 25D # 96B – 70, Piso 3. Bogotá, D.C., Colombia.
Teléfono: 3075625 Ext. 1334–1336.

Síguenos en:

