

INFORME TÉCNICO DIARIO Nº 257

El IDEAM comunica al Sistema Nacional de Gestión del Riesgo (SNGR) y al Sistema Nacional Ambiental (SINA).

Bogotá D. C., jueves 14 de septiembre de 2017.

Hora de actualización:
12:27 p. m.



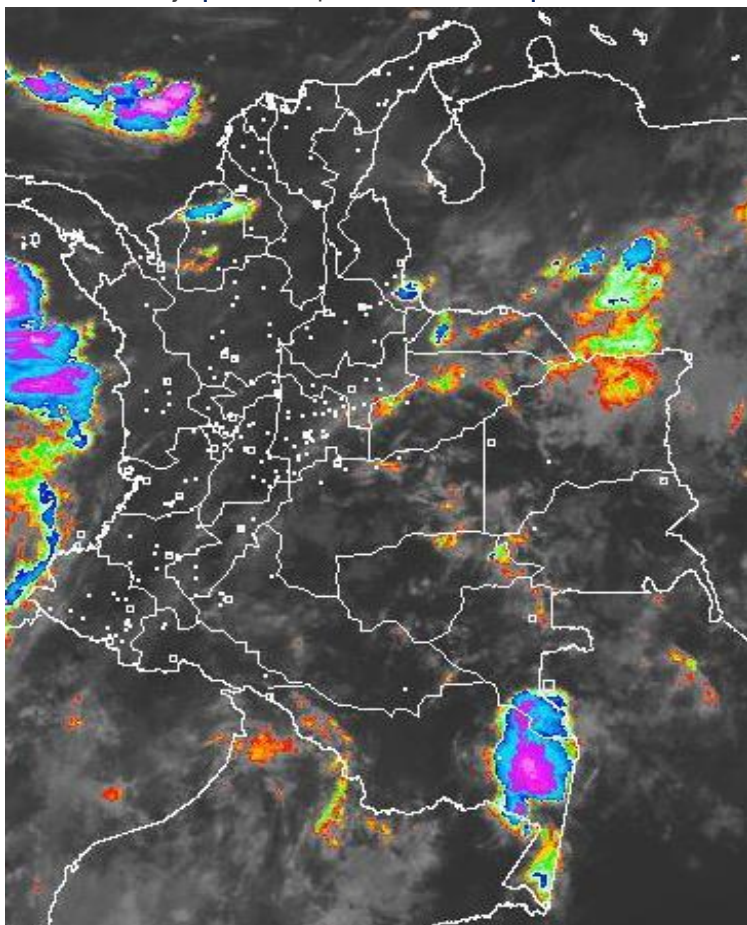
CONDICIONES HIDROMETEOROLÓGICAS ACTUALES

Se ha observado una reducción importante en las precipitaciones en el territorio nacional con respecto a días anteriores; las lluvias más significativas de las últimas horas se han presentado en las regiones Orinoquía y Amazonía. También se presentaron lluvias considerables en los departamentos de Chocó, Nariño, Córdoba, Bolívar y Cesar.

Para el día de hoy se prevé que continúen las precipitaciones entre bajas y moderadas para la mayor parte del país, las lluvias de mayor interés se concentrarán en sectores de la región Caribe, región Pacífica y norte de la región Andina, algunas lluvias son posibles también en sectores del Piedemonte Llanero.

IMAGEN SATELITAL

Canal Infrarrojo | 14 de septiembre de 2017 | Hora 8:45 a. m.



Consulte todos los días el pronóstico del tiempo y las alertas hidrometeorológicas vigentes del IDEAM, en un formato de calidad. Alrededor de las 7:30 a. m. está a disposición del público en www.ideam.gov.co.

Se puede ver también en dispositivos móviles **AQUÍ**





LO MÁS DESTACADO

LLUVIAS REGISTRADAS EN LAS ÚLTIMAS 24 HORAS

- En las últimas 24 horas se presentó un descenso considerable de las precipitaciones, las cuales se concentraron principalmente en las regiones Amazonia y Orinoquia, e igualmente en sectores aislados de las regiones Andina y Pacífica. La mayor precipitación se presentó en el municipio de **La Chorrera (Amazonas), con 61.4 mm.**

ALERTA ROJA

- Por niveles muy altos en diferentes corrientes de los siguientes departamentos: Boyacá, Casanare, Chocó y Santander.
- Por alta probabilidad de incendios de la cobertura vegetal en varios municipios de las regiones Andina y Orinoquia.
- Por alta probabilidad de deslizamientos de tierra en diferentes departamentos de las regiones Andina, Pacífico y Orinoquia.

ALERTA NARANJA

- Por niveles altos en diferentes corrientes de los siguientes departamentos: Cesar, Caldas, Antioquia, Córdoba, Norte de Santander, Caldas y Sucre.
- Por probabilidad moderada de deslizamientos de tierra detonados por lluvias, en sectores inestables o de alta pendiente, localizados en municipios de las regiones Caribe, Pacífica, Andina y Orinoquia.
- Por moderada posibilidad de incendios de la cobertura vegetal en algunos municipios de las regiones Andina y Amazonia.

ALERTA AMARILLA

- Por niveles con moderada tendencia al ascenso en diferentes corrientes de los siguientes departamentos: Magdalena, Córdoba, Cauca, Nariño, Valle del Cauca, Arauca, Santander, Caldas, Pereira y Antioquia.
- Por probabilidad baja de deslizamientos de tierra detonados por lluvias, en sectores inestables o de alta pendiente, localizados en amplias áreas de las regiones Caribe, Andina, Pacífica, Orinoquia y Amazonía.
- Por pleamar. en el mar Caribe.
- Por tiempo lluvioso en el Océano Pacífico.

PRONÓSTICO CONDICIONES METEOROLÓGICAS ESPECIALES

ÁREA DEL VOLCÁN GALERAS

A lo largo de la jornada se estima cielo entre parcial y mayormente cubierto con predominio de tiempo seco.

EL SERVICIO GEOLÓGICO COLOMBIANO reporta en nivel AMARILLO (III): CAMBIOS EN EL COMPORTAMIENTO DE LA ACTIVIDAD VOLCÁNICA. Lat:155 Lon:-77.37

ELEVACIÓN (pies)	DIRECCIÓN	VELOCIDAD	
		NUDOS	Km/h
10,000	SURESTE	10 - 15	18 - 27
18,000	ESTE	15 - 20	27 - 36
24,000	SURESTE	15 - 20	27 - 36
30,000	ESTE	15 - 20	27 - 36

ÁREA DEL VOLCÁN NEVADO DEL HUILA

Se estima que durante gran parte de la jornada se presente tiempo seco, aunque al finalizar el día se incrementará la nubosidad.

EL SERVICIO GEOLÓGICO COLOMBIANO reporta en nivel AMARILLO (III): CAMBIOS EN EL COMPORTAMIENTO DE LA ACTIVIDAD VOLCÁNICA. Lat:2.92 Lon:-76.05

ELEVACIÓN (pies)	DIRECCIÓN	VELOCIDAD	
		NUDOS	Km/h
10,000	SURESTE	5 - 10	9 - 18
18,000	ESTE	15 - 20	27 - 36
24,000	ESTE	15 - 20	27 - 36
30,000	ESTE	15 - 20	27 - 36

ÁREA DEL VOLCÁN CERRO MACHÍN

A lo largo de la jornada se estima cielo entre parcial y mayormente cubierto con predominio de tiempo seco.

EL SERVICIO GEOLÓGICO COLOMBIANO reporta en nivel AMARILLO (III): CAMBIOS EN EL COMPORTAMIENTO DE LA ACTIVIDAD VOLCÁNICA. Lat:4.80 Lon:-75.62

ELEVACIÓN (pies)	DIRECCIÓN	VELOCIDAD	
		NUDOS	Km/h
10,000	SURESTE	5 - 10	9 - 18
18,000	ESTE	10 - 15	18 - 27
24,000	ESTE	5 - 10	9 - 18
30,000	ESTE	15 - 20	27 - 36

ÁREA DEL VOLCÁN NEVADO DEL RUIZ

En las horas de la mañana se prevé tiempo seco. Después del mediodía se incrementará la nubosidad con precipitaciones.

EL SERVICIO GEOLÓGICO COLOMBIANO reporta en nivel AMARILLO (III): CAMBIOS EN EL COMPORTAMIENTO DE LA ACTIVIDAD VOLCÁNICA. Lat:4.89 Lon:-75.32

ELEVACIÓN (pies)	DIRECCIÓN	VELOCIDAD	
		NUDOS	Km/h
10,000	SURESTE	0 - 5	0 - 9
18,000	ESTE	10 - 15	18 - 27
24,000	ESTE	5 - 10	9 - 18
30,000	ESTE	5 - 10	9 - 18

ÁREA DEL COMPLEJO VOLCÁNICO CHILES-CERRO NEGRO DE

Preveerán las condiciones de tiempo seco en las primera horas del día. Al final de la tarde no se descartan algunas lloviznas en el sector.

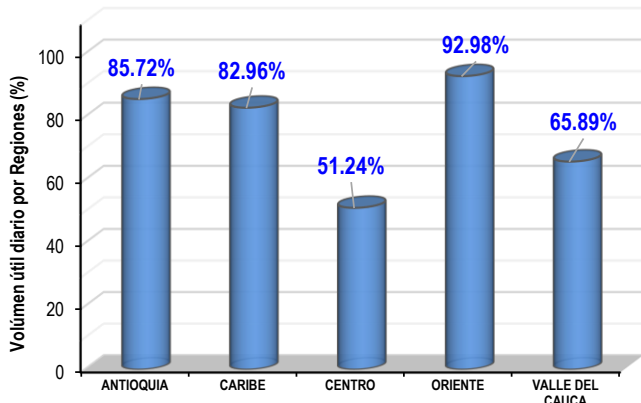
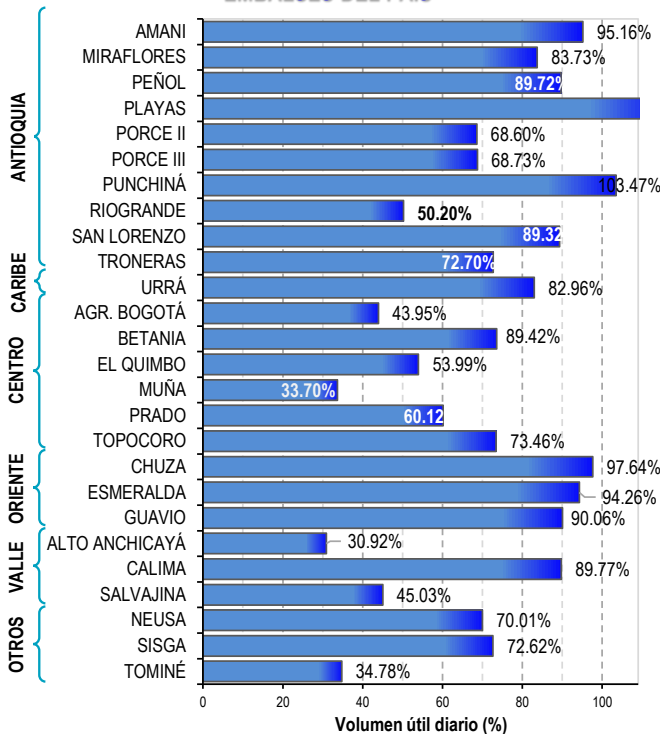
EL SERVICIO GEOLÓGICO COLOMBIANO reporta en nivel AMARILLO (III): CAMBIOS EN EL COMPORTAMIENTO DE LA ACTIVIDAD VOLCÁNICA. Lat:0.81-Lon:77.93 Lat:0.76 Lon:-77.95

ELEVACIÓN (pies)	DIRECCIÓN	VELOCIDAD	
		NUDOS	Km/h
10,000	SURESTE	10 - 15	18 - 27
18,000	ESTE	10 - 15	18 - 27
24,000	ESTE	15 - 20	27 - 36
30,000	ESTE	15 - 20	27 - 36

ESTADO DE LOS EMBALSES

A continuación se relaciona el volumen útil diario de los principales embalses del país (expresado en porcentaje), de acuerdo con la información reportada por XM S.A. E.S.P en la siguiente dirección electrónica: <http://ido.xm.com.co/ido/SitePages/hidrologia.aspx?q=reservas>

VOLUMEN ÚTIL DIARIO EN LOS PRINCIPALES EMBALSES DEL PAÍS



Para estar informado diariamente de lo que pasa con el **pronóstico del tiempo y las alertas.**

Síguenos en Twitter
@IDEAMColombia



PRECIPITACIONES

A continuación se relacionan los municipios donde en las últimas 24 horas se registraron precipitaciones iguales o superiores a 20.0 mm.

Se aclara que las precipitaciones indicadas en los municipios, realmente corresponden a aquellos puntos en los cuales el IDEAM tiene estaciones de monitoreo, pero no necesariamente quiere decir que el dato corresponda a las lluvias que se presentaron directamente sobre el área urbana en donde se concentra la mayor población. En ocasiones la estación sobre la cual se destaca el mayor valor de precipitación, a pesar de pertenecer al municipio, puede quedar alejada del centro poblado principal.

DEPARTAMENTO	MUNICIPIO
AMAZONAS	La Chorrera (61.0).
ANTIOQUIA	Frontino (32.0), Apartadó (22.0).
ARAUCA	Arauquita (40.0).
CAQUETÁ	Belén de Los Andaquíes (37.0), Valparaíso (36.5), Solano (32.8).
CESAR	Pailitas (30.0).
CÓRDOBA	Planeta Rica (22.7).
CHOCÓ	Lloró (34.9).
NARIÑO	Barbacoas (34.1).
PUTUMAYO	Puerto Caicedo (33.7).
SANTANDER	El Carmen (23.2).
SUCRE	San Benito Abad (30.0).
VICHADA	Cumaribo (26.0).

Para estar informado diariamente de lo que pasa con el **pronóstico del tiempo y las alertas.**

Síguenos en Twitter
@IDEAMColombia



TEMPERATURAS MÁXIMAS

A continuación se relacionan los municipios donde en las últimas 24 horas se registraron temperaturas iguales o superiores a 35.0 °C.

Se aclara que las temperaturas indicadas en los municipios, realmente corresponden a aquellos puntos en los cuales el IDEAM tiene estaciones de monitoreo, pero no necesariamente quiere decir que el dato corresponda a las temperaturas que se presentaron directamente sobre el casco urbano en donde se concentra la mayor población. En ocasiones la estación sobre la cual se destaca el mayor valor de temperatura, a pesar de pertenecer al municipio, puede quedar alejada del centro poblado principal.

DEPARTAMENTO	MUNICIPIO
CESAR	Bosconia (36.4).
CÓRDOBA	Ayapel (36.0).
CUNDINAMARCA	Jerusalén (36.8).
HUILA	Villavieja (36.4).
TOLIMA	Natagaima (38.0), Prado (35.4), Ambalema (35.0).



PRONÓSTICO METEOROLÓGICO

Jueves 14 y viernes 15 de septiembre de 2017



REGIÓN	PRONÓSTICO
SABANA DE BOGOTÁ	<p>JUEVES. En la mañana se prevé cielo parcialmente cubierto con predominio de tiempo seco en gran parte del área. En horas de la tarde se espera cielo entre parcial y mayormente nublado, con probabilidad de lloviznas al suroriente y noroccidente de la ciudad. En el resto del área tiempo seco. En las primeras horas de la noche se prevé cielo entre parcial a mayormente cubierto con probabilidad de lluvias ligeras en el oriente de la ciudad y occidente de la Sabana, luego se registrará tiempo seco.</p> <p>VIERNES. Durante la jornada se espera cielo parcialmente cubierto con tiempo seco en gran parte del área, excepto hacia el norte de la sabana y sur de la ciudad; donde son posibles algunas lloviznas.</p>
CARIBE	<p>JUEVES. En las primeras horas del día se estima cielo entre parcial a mayormente cubierto, con lloviznas en zonas de Córdoba, sur de Sucre y norte y sur de Bolívar. Tiempo seco en el resto del área. Para la tarde se prevé persistan las condiciones nubosas con precipitaciones entre ligeras y moderadas sobre de Cesar, La Guajira, sur de Córdoba, Bolívar y norte de Magdalena; lluvias menos intensas en el resto de la región. No se descarta actividad eléctrica. Durante horas de la noche se esperan lluvias sobre el centro y sur de Córdoba, Sucre, sur de Bolívar y también en las vecindades de la Sierra Nevada de Santa Marta.</p> <p>VIERNES. Se estima una jornada mayormente cubiertas con lluvias en zonas de Córdoba, Sucre, Bolívar y en la Sierra Nevada de Santa Marta. Precipitaciones menos intensas en el resto de la región. Posibles descargas eléctricas.</p>
ARCHIPIÉLAGO DE SAN ANDRÉS, PROVIDENCIA Y SANTA CATALINA	<p>JUEVES. Durante las primeras horas de la jornada se estiman precipitaciones en las cercanías de San Andrés. Para la tarde se estima nubosidad variada y tiempo seco en el área. En la noche prevalecerán condiciones de tiempo seco con nubosidad variable, salvo por algunas precipitaciones al norte el área.</p> <p>VIERNES. Se estiman precipitaciones a diferentes horas en el archipiélago.</p>
MAR CARIBE	<p>JUEVES. En el área del mar Caribe colombiano se prevén lluvias, en alta mar y en zonas aledañas a la costa, especialmente en el centro y occidente de la región, en horas de la mañana.</p> <p>VIERNES. Se estima cielo mayormente cubierto con precipitaciones moderadas en sectores del área marítima en horas de la madrugada y luego , hacia el área del archipiélago de san Andrés y providencia en horas de la noche.</p>

Planeando tu día?
Descarga YA y conoce...



Consúltalo a diario y únete a
la Cultura del Pronóstico del IDEAM

Disponible para  



PRONÓSTICO METEOROLÓGICO

Jueves 14 y viernes 15 de septiembre de 2017



REGIÓN	PRONÓSTICO
<p>ANDINA</p>	<p>JUEVES. En las primeras horas de la mañana cielo parcialmente cubierto con lloviznas en sectores del Urabá antioqueño, Norte de Santander. No se descartan precipitaciones ligeras en el oriente de Cundinamarca y de Boyacá. El resto de la región con tiempo seco. Durante la tarde se esperan precipitaciones moderadas y descargas eléctricas en sectores de Antioquia, los Santanderes, Boyacá; lloviznas en zonas de Cundinamarca y Caldas. Durante la noche se prevé que persistan las lluvias y las tormentas eléctricas en zonas de los Santanderes, Antioquia, Risaralda y en el occidente de Boyacá y de Cundinamarca. No se descartan lloviznas en Tolima.</p> <p>VIERNES. Cielo entre parcial y mayormente nublado, con lluvias moderadas en zonas de Antioquia, los Santanderes y Boyacá. Precipitaciones menos intensas en el resto de la región.</p>
<p>INSULAR PACÍFICO</p>	<p>JUEVES. Cielo entre parcial a mayormente cubierto con lluvias y/o lloviznas en las primeras y últimas horas de la jornada para Gorgona. En Malpelo cielo mayormente cubierto y tiempo seco.</p> <p>VIERNES. Lluvias y descargas eléctricas en Gorgona. Tiempo seco en Malpelo.</p>
<p>PACÍFICO</p>	<p>JUEVES. Durante las primeras horas de la jornada se estiman condiciones de cielo parcial a mayormente cubierto con precipitaciones ligeras en zonas del norte de Chocó y litoral de Nariño. Para la tarde se prevé incremento en la nubosidad en la región con precipitaciones entre ligeras y moderadas en áreas de Chocó, Valle del cauca y en el centro de Cauca. En horas de la noche se estima que las lluvias se seguirán registrando en zonas de Chocó y de Valle del Cauca. En Nariño y Cauca son estimadas lloviznas en zonas del centro y occidente.</p> <p>VIERNES. Se pronostica un día con bastante nubosidad en la región durante y lluvias en varios sectores, siendo las más intensas se darán en Chocó y Valle en la tarde y noche. Probabilidad de actividad eléctrica.</p>
<p>OCÉANO PACÍFICO</p>	<p>JUEVES. En amplias zonas del centro y norte de la cuenca del Pacífico se prevé cielo mayormente cubierto con lluvias. Probabilidad de descargas eléctricas.</p> <p>VIERNES. Se estima que se registren lluvias y descargas eléctricas en zonas aledañas a la costa y mar adentro, principalmente en la madrugada y en la mañana.</p>

Planeando tu día? Descarga YA y conoce...



Consúltalo a diario y únete a la Cultura del Pronóstico del IDEAM

Disponible para  



PRONÓSTICO METEOROLÓGICO

Jueves 14 y viernes 15 de septiembre de 2017





REGIÓN	PRONÓSTICO
<p>ORINOQUIA</p>	<p>JUEVES. Para las primeras horas del día se estima cielo mayormente cubierto con lluvias y/o lloviznas en zonas de los departamentos de Vichada, Arauca y norte de Casanare. En la tarde se prevé incremento de la nubosidad con lluvias en sectores de Vichada, Meta y en el centro y occidente de Casanare y Arauca. Durante la noche se prevén precipitaciones en zonas de Vichada, Meta y en el piedemonte de Arauca y de Casanare.</p> <p>VIERNES. Cielo cubierto con lluvias en zonas de Vichada, Meta y hacia el piedemonte de Casanare y Arauca. Probables descargas eléctricas.</p>
<p>AMAZONIA</p>	<p>JUEVES. Para la mañana se prevé nubosidad variable con lluvias al oriente de Amazonas y oriente de Vaupés. En las horas de la tarde se prevén precipitaciones entre ligeras y moderadas en Guainía, norte de Vaupés, Guaviare, oriente de Caquetá y de Amazonas. No se descarta actividad eléctrica. Durante la noche se prevén cielo parcialmente cubierto con lluvias y/o lloviznas en zonas de Guainía, Caquetá, Amazonas y Vaupés.</p> <p>VIERNES. Abundante nubosidad en la región con lluvias y tormentas eléctricas en varios sectores; las más intensas en zonas de Guaviare, Vaupés, Caquetá y Amazonas.</p>

Planeando tu día?
 Descarga YA y conoce...

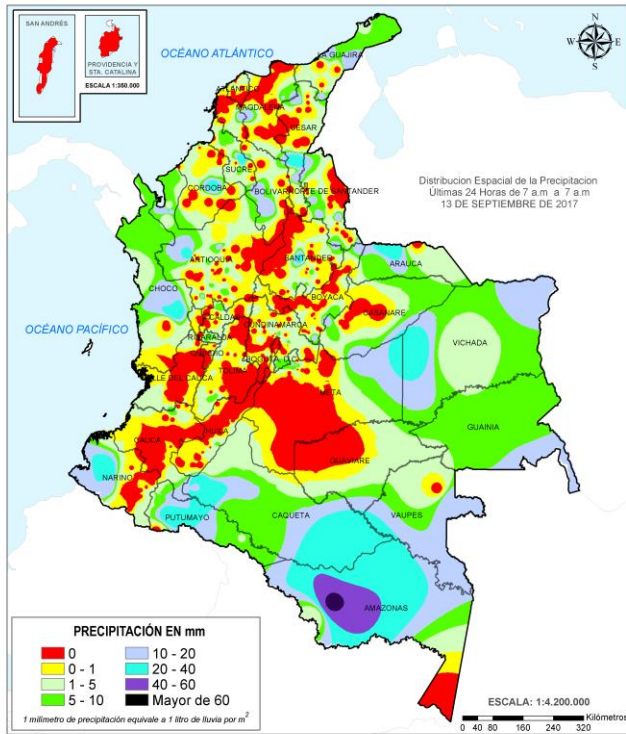


Consúltalo a diario y únete a
 la Cultura del Pronóstico del IDEAM

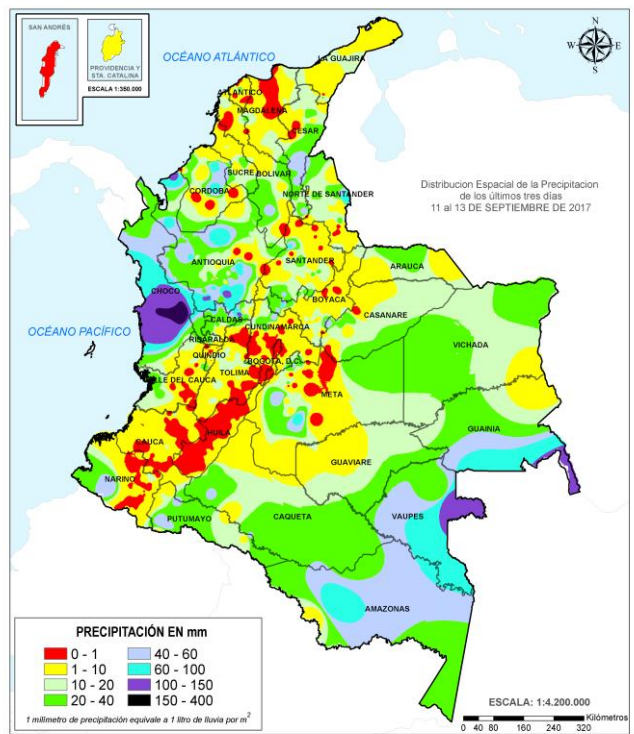
Disponible para  

MAPAS DE PRECIPITACIÓN

Precipitación diaria: desde las 7:00 a. m. del día miércoles 13 de septiembre hasta las 7:00 a. m. del día jueves 14 de septiembre de 2017.



Precipitación de los últimos 3 días: desde las 7:00 a. m. del día lunes 11 de septiembre hasta las 7:00 a. m. del día jueves 14 de septiembre de 2017.



ALERTAS VIGENTES E INFORMACIÓN ADICIONAL

Para mayor información sobre el pronóstico del estado del tiempo, informes técnicos diarios, comunicados especiales, mapas diarios de temperaturas máximas y mínimas e información diaria de precipitación se sugiere consultar los siguientes enlaces:

- [MAPA DIARIO DE TEMPERATURA MÁXIMA.](#)
- [MAPA DIARIO DE TEMPERATURA MÍNIMA.](#)
- [INFORMACIÓN DIARIA DE PRECIPITACIÓN Y TEMPERATURA DE LOS PRINCIPALES AEROPUERTOS DEL PAÍS.](#)
- [MOSAICO MAPAS DE PRECIPITACIÓN DIARIA EN MILÍMETROS.](#)

ALERTAS POR NIVELES DE LOS RÍOS

REGIÓN ORINOQUIA

SITIOS PARA LOS CUALES SE GENERA LA ALERTA

ALERTA ROJA

CRECIENTES SUBITAS RIOS APORTANTES CUENCA ALTA DEL CUSIANA

Se mantiene este nivel de alerta dado que se han reportado lluvias de carácter muy fuertes sobre límites de los departamentos de Boyacá y Casanare durante las últimas 24 horas las cuales han generado incrementos súbitos en las quebradas y ríos aportantes de la cuenca alta del río Cusiana.

El IDEAM hace un llamado de atención para que autoridades locales y regionales de atención del riesgo tomen las medidas pertinentes ante los impactos que dicho incremento pueden estar ocasionando en sectores entre Sogamoso, Yopal y Aguazul.

REGIÓN PACÍFICO

SITIOS PARA LOS CUALES SE GENERA LA ALERTA

ALERTA ROJA

NIVELES ALTOS EN LA CUENCA DEL RIO ATRATO

Se mantiene alerta roja dado que las lluvias fuertes registradas durante los últimos días mantienen el nivel del cauce principal del Atrato en estados altos, el cual es monitoreado a la altura de la ciudad de Quibdó.

El IDEAM recomienda a las autoridades locales y regionales de Gestión del Riesgo para que mantengan atento seguimiento al comportamiento de los niveles del río tanto del cauce principal del Atrato en la parte alta-media de la cuenca como de sus aportantes especialmente de la cuenca alta.

REGIÓN ANDINA

SITIOS PARA LOS CUALES SE GENERA LA ALERTA

ALERTA ROJA

VALORES ALTOS CUENCA BAJA DEL RIO LEBRIJA

Se mantiene la alerta en el río Lebrija, a la altura del municipio Sabana de Torres (Santander), producto de las lluvias fuertes que se presentaron sobre sectores del norte del departamento de Santander durante días anteriores. Se recomienda a los pobladores de las zonas ribereñas bajas estar atentos al comportamiento en los niveles de este río y sus afluentes.

Se destaca que durante las últimas 24 horas se observó una reducción importante en las intensidades de las lluvias y para hoy los modelos muestran probabilidad de lluvias pero que no tendrían carácter muy fuerte.

ALERTAS POR NIVELES DE LOS RÍOS

REGIÓN CARIBE

SITIOS PARA LOS CUALES SE GENERA LA ALERTA

PROBABILIDAD DE INCREMENTOS SÚBITOS EN LOS RÍOS DEL GOLFO DE URABÁ

Se disminuya el nivel de alerta de roja a naranja por probabilidad de crecientes súbitas para los ríos que vierten sus aguas al Golfo de Urabá tales como Tanela, Mulatos, León, Chigorodó, Carepa, Apartadó, Zungo, Grande, Guadualito, Turbo, Currulao y Vijagüal, dado que se han reducido las intensidades de las lluvias durante los últimos 24 horas sobre sectores del Golfo.

Sin embargo dado que los modelos de pronóstico del estado del tiempo no descartan nuevas lluvias para hoy. El IDEAM mantiene la recomendación para que la población en general asentada en las riberas de estos ríos que desembocan en el mar Caribe se mantenga muy atenta al comportamiento de los niveles dado que se podrían presentar nuevos incrementos súbitos.

ALERTA NARANJA

CRECIENTES SÚBITAS EN AFLUENTES DEL RIO CESAR

Se disminuya el nivel de alerta de roja a naranja ante la probabilidad de crecientes súbitas para la cuenca del río Cesar dado que durante las últimas 24 horas se han reducido las lluvias sobre la cuenca. Sin embargo dado que para hoy los modelos no descartan nuevas lluvias, de carácter menos intenso que las de días anteriores, el IDEAM mantiene la recomendación para que pobladores en general, especialmente los asentados en la ribera del río Ariguaní se mantengan muy atentos a las fluctuaciones que se puedan presentar en los niveles.....

REGIÓN ANDINA

SITIOS PARA LOS CUALES SE GENERA LA ALERTA

CRECIENTE SUBITA EN EL RIO NARE Y RÍO LA MIEL

Se disminuya el nivel de alerta de roja a naranja ante la probabilidad de crecientes súbitas para los ríos Nare y La Miel dado que durante las últimas 24 horas se registró una reducción significativa en las lluvias sobre dichas cuencas.

Sin embargo, dado que los modelos de pronóstico del estado nos descartan nuevas lluvias para hoy sobre dichos sectores, las cuales tendrían carácter menos intenso que las registradas en días anteriores, el IDEAM mantiene la recomendación para que la población en general y autoridades de Gestión del Riesgo local y regional se mantengan muy atentos a nuevas fluctuaciones que se puedan presentar.

ALERTA NARANJA

REGIÓN CARIBE

SITIOS PARA LOS CUALES SE GENERA LA ALERTA

NIVELES ALTOS EN EL RÍO SINÚ (CUENCA BAJA)

El río Sinú registra moderada tendencia al ascenso en los niveles con valores que oscilan en el rango de altos para la época, por lo cual se mantiene la alerta naranja en la cuenca baja, especialmente en los municipios de Lorica y San Bernardo del Viento. El IDEAM hace un llamado de atención especial a autoridades locales y regionales de Gestión del Riesgo para que mantengan atento seguimiento al comportamiento de los niveles del río.

ALERTA NARANJA

ALERTAS POR NIVELES DE LOS RÍOS

REGIÓN ANDINA

SITIOS PARA LOS CUALES SE GENERA LA ALERTA

NIVELES ALTOS EN LA CUENCA MEDIA -BAJA DEL RÍO CAUCA

Se registra ascenso en los niveles de la cuenca baja del río Cauca desde el municipio de Guaranda (Sucre), con valores en el rango de altos para la época. El IDEAM recomienda especial atención al comportamiento en los niveles del río.

Se destaca que durante las últimas 24 horas se observó una reducción importante en las intensidades de las lluvias y para hoy los modelos muestran probabilidad de lluvias pero que no tendrían carácter muy fuerte.

PROBABILIDAD DE CRECIENTES SÚBITAS EN LOS RÍOS DE MONTAÑA DEL DEPARTAMENTO DE ANTIOQUIA.

Se mantiene la alerta naranja por incremento en el nivel del río Nechí y sus afluentes, igualmente, se presentan niveles altos en varios ríos del departamento de Antioquia donde se destacan los ríos Tenche, Tarazá, Man, Segovia, Tigüí, El Bagre y los ríos Tamar e Ita, afluentes al río Cimitarra que drenan sus aguas al río Magdalena; además, se espera moderados incrementos en los ríos Medellín, Porce, Dabeiba, San Juan, Arma, quebrada La Liboriana y sus afluentes.

Se destaca que durante las últimas 24 horas se observó una reducción importante en las intensidades de las lluvias y para hoy los modelos muestran probabilidad de lluvias pero que no tendrían carácter muy fuerte.

PROBABILIDAD DE CRECIENTE SÚBITA EN EL RÍO GUARINÓ

Se mantiene esta alerta debido a las precipitaciones de carácter moderado a fuerte que persisten sobre la cuenca del río Guarinó, por lo que se prevé una creciente súbita en el cauce principal a la altura del municipio de Manzanares (Caldas). Se recomienda a los pobladores ribereños estar atentos ante probables incrementos en el nivel del río, ya que se pronostica que las lluvias continúen durante las próximas horas.

Se destaca que durante las últimas 24 horas se observó una reducción importante en las intensidades de las lluvias y para hoy los modelos muestran probabilidad de lluvias pero que no tendrían carácter muy fuerte.

PROBABILIDAD DE INCREMENTOS SÚBITOS EN LOS RÍOS DE LA REGIÓN DEL CATATUMBO.

Se mantiene esta alerta debido a las moderadas fluctuaciones en el nivel de los ríos Algodonal, Pamplonita, Zulia, Zulasquilla, Táchira, Sardinata, Tarra, Tibú y Presidente. Adicionalmente, persisten las lluvias durante las últimas horas en el departamento Norte de Santander. El IDEAM recomienda a la población en general y a las autoridades de Gestión del Riesgo local mantener seguimiento en el comportamiento de los niveles de estos ríos. Se resalta la creciente súbita que se registró en las últimas horas en el río Algodonal, sin embargo, actualmente presenta tendencia al descenso en los niveles.

Para hoy los modelos no descartan nuevas lluvias sobre el departamento de Santander pero de carácter menos intenso que las de días anteriores

ALERTA NARANJA

ALERTAS POR NIVELES DE LOS RÍOS

REGIÓN PACÍFICO

SITIOS PARA LOS CUALES SE GENERA LA ALERTA

PROBABILIDAD CRECIENTE SÚBITA EN EL RÍO MICAY Y SUS PRINCIPALES AFLUENTES

Se mantiene esta alerta dado que durante las últimas horas se han reportado precipitaciones de variada intensidad en la parte alta de la cuenca del río Micay, las cuales se pronostica persistan durante los próximos días, por lo que se prevé incremento súbito en el nivel del río Micay y sus afluentes los ríos Chuarecito y Napi. Por tal razón, se recomienda a los pobladores de zonas bajas (especialmente en el sector López de Micay-Zaragoza), estar atentos ante probables ascensos en el nivel de estos ríos. La recomendación se extiende para el río Timbiquí y Saija, en el departamento del Cauca.

ALERTA AMARILLA

CRECIENTE SÚBITA EN EL RÍO SAN JUAN

Se mantiene este nivel de alerta dado que se prevén persistan los incrementos súbitos en dicha cuenca como resultado de las lluvias que han persistido durante las últimas 24 horas sobre sectores de la cuenca. Para hoy no se descartan lluvias sobre sectores de la cuenca pero no se prevén que éstas tengan carácter fuerte.

PROBABILIDAD DE INCREMENTO EN EL NIVEL RIO MIRA

Se mantiene alerta amarilla debido a las lluvias de carácter fuerte que se han presentado durante las últimas horas sobre la cuenca del río Mira las cuales podrían generar incrementos súbitos.

REGIÓN CARIBE

SITIOS PARA LOS CUALES SE GENERA LA ALERTA

CRECIENTES SÚBITAS EN LOS RÍOS QUE NACEN EN LA SIERRA NEVADA DE SANTA MARTA.

Aunque se registra tendencia de descenso en el nivel de los ríos que descienden de la Sierra Nevada de Santa Marta, en especial en los ríos Fundación y río Aracataca, los valores continúan en el rango alto del mes, por lo que se mantiene la recomendación a los comités de Gestión del Riesgo locales, así como a la comunidad en general asentada en las márgenes de estos ríos permanecer atentos al comportamiento de los niveles.

Se destaca que los modelos de pronóstico del estado del tiempo no descartan lluvias para hoy sobre estos sectores pero que tendrían carácter menos intenso que las de días anteriores..

ALERTA AMARILLA

ALERTAS POR NIVELES DE LOS RÍOS

REGIÓN ORINOQUIA

SITIOS PARA LOS CUALES SE GENERA LA ALERTA

ALERTA AMARILLA

PROBABILIDAD DE INCREMENTOS SÚBITOS EN LOS AFLUENTES DE LA CUENCA ALTA DEL RÍO META

Se mantiene este nivel de alerta dado que se han presentado incrementos súbitos en el nivel del río Guatiquía como consecuencia de lluvias intensas e inclusive con tormentas eléctricas que se reportaron sobre sectores de la cuenca. El IDEAM recomienda a las autoridades locales y pobladores estar atentos al comportamiento de los niveles tanto del cauce principal del Guatiquía como de sus aportantes.

REGIÓN ANDINA

SITIOS PARA LOS CUALES SE GENERA LA ALERTA

ALERTA AMARILLA

PROBABILIDAD DE CRECIENTES SÚBITAS EN LOS AFLUENTES AL RÍO SUÁREZ

Se mantiene esta alerta dado que se prevé crecientes súbitas en los afluentes al río Suarez en la cuenca alta y media, en especial en el río Monquirá, producto de las fuertes lluvias e inclusive con tormentas eléctricas que se han registrado en la cuenca aportante. El IDEAM recomienda a las autoridades locales y pobladores estar atentos al comportamiento de los niveles de estos rios y sus afluentes.

INCREMENTOS EN EL RIO SAN JORGE

Se mantiene alerta por incremento en los niveles del río San Jorge, cabe aclarar que el comportamiento actual es al descenso. El IDEAM recomienda a la población en general y autoridades de Gestión del Riesgo local y regional mantener atento seguimiento al comportamiento de los niveles de este río dado el transito de la onda de creciente.

Se destaca que durante las últimas 24 horas se presentaron lluvias intensas en áreas del bajo San Jorge sector La Mojana.

ALERTAS POR AMENAZAS DE INCENDIOS DE LA COBERTURA VEGETAL

ALERTA ROJA:

Amenaza Alta o muy alta de ocurrencia de incendios de la cobertura vegetal en zonas de bosques, cultivos y pastos, localizados en los siguientes municipios y sectores aledaños:

ALERTA NARANJA:

Amenaza moderada de ocurrencia de incendios de la cobertura vegetal en zonas de bosques, cultivos y pastos, localizados en los siguientes municipios y sectores aledaños:

REGIÓN ANDINA

SITIOS PARA LOS CUALES SE GENERA LA ALERTA

ALERTA ROJA

HUILA: Baraya, Colombia, La Argentina, Tello, Villavieja.

NARIÑO: Aldana, Córdoba, Cuaspud (Carlosama), Cumbal, Guachucal, Ipiales, La Cruz, Potosí, Puerres, Pupiales.

REGIÓN ORINOQUIA

SITIOS PARA LOS CUALES SE GENERA LA ALERTA

ALERTA ROJA

META: La Macarena, Uribe.

Especial atención en el Parque Nacional Natural Cordillera de Los Picachos.

REGIÓN ANDINA

SITIOS PARA LOS CUALES SE GENERA LA ALERTA

ALERTA NARANJA

HUILA: Agrado, Garzón, Guadalupe, Pitalito, San Agustín, Suaza, Timaná.

NARIÑO: Contadero, Funes, Gualmatán, Iles, Imués, Pasto, Tangua, Yacuanquer

REGIÓN AMAZONIA

SITIOS PARA LOS CUALES SE GENERA LA ALERTA

ALERTA NARANJA

CAQUETÁ: Florencia y San Vicente del Caguán.

ALERTAS POR AMENAZAS DE DESLIZAMIENTO

ALERTA ROJA:

Amenaza alta a muy alta por deslizamientos de tierra detonados por lluvias, localizados en los siguientes municipios:

ALERTA NARANJA:

Amenaza moderada por deslizamientos de tierra detonados por lluvias, localizados en los siguientes municipios:

REGIÓN ANDINA

SITIOS PARA LOS CUALES SE GENERA LA ALERTA

ALERTA ROJA

ANTIOQUIA: Andes y Ciudad Bolívar.
BOYACÁ: Sogamoso

REGIÓN PACÍFICO

SITIOS PARA LOS CUALES SE GENERA LA ALERTA

ALERTA ROJA

CHOCÓ: Alto Baudó, Atrato, Bagadó, Cértegui, El Cantón del San Pablo, Lloró, Quibdó, Rio Quito, Tadó.

REGIÓN ORINOQUIA

SITIOS PARA LOS CUALES SE GENERA LA ALERTA

ALERTA ROJA

CASANARE: Aguazul.

REGIÓN CARIBE

SITIOS PARA LOS CUALES SE GENERA LA ALERTA

ALERTA NARANJA

BOLÍVAR: Achí, Montecristo y San Jacinto del Cauca.
CÓRDOBA: Tierralta.

REGIÓN ANDINA

SITIOS PARA LOS CUALES SE GENERA LA ALERTA

ALERTA NARANJA

ANTIOQUIA: Abejorral, Alejandría, Apartadó, Arboletes, Argelia, Betania, Briceño, Carepa, Carmen de Viboral, Chigorodó, Cisneros, Cocorná, Concepción, Fredonia, Granada, Ituango, Jericó, La Pintada, La Unión, Montebello, Mutatá, Necoclí, Puerto Berrío, Remedios, San Carlos, San Francisco, San Juan de Urabá, San Luis, San Rafael, San Roque, Santa Bárbara, Santo Domingo, Sonsón, Támesis, Tarso, Turbo, Valdivia, Yarumal, Yolombó, Yondó

ALERTAS POR AMENAZAS DE DESLIZAMIENTO

ALERTA ROJA:

Amenaza alta a muy alta por deslizamientos de tierra detonados por lluvias, localizados en los siguientes municipios:

ALERTA NARANJA:

Amenaza moderada por deslizamientos de tierra detonados por lluvias, localizados en los siguientes municipios:

REGIÓN ANDINA

SITIOS PARA LOS CUALES SE GENERA LA ALERTA

ALERTA NARANJA

CALDAS: Pensilvania y Samaná.
NORTE DE SANTANDER: La Esperanza y Tibú
RISARALDA: Mistrató y Pueblo Rico.
SANTANDER: Barrancabermeja, Chima, Rionegro, Sabana de Torres, Simacota..

REGIÓN PACÍFICO

SITIOS PARA LOS CUALES SE GENERA LA ALERTA

ALERTA NARANJA

CHOCÓ: Acandí, Bahía Solano, Bajo Baudó, Belén de Bajirá, Bojayá, Carmen del Darién, Condoto, El Carmen, Istmina, Juradó, Medio Atrato, Medio Baudó, Medio San Juan, Nóvita, Nuquí, Río Iró, Riosucio, Unguía, Unión Panamericana.
VALLE DEL CAUCA: Buenaventura.

REGIÓN ORINOQUIA

SITIOS PARA LOS CUALES SE GENERA LA ALERTA

ALERTA NARANJA

CASANARE: Yopal.

REGIÓN CARIBE

SITIOS PARA LOS CUALES SE GENERA LA ALERTA

ALERTA AMARILLA

CESAR: La Gloria, Pailitas, Pelaya y Valledupar.
CÓRDOBA: Puerto Libertador.
LA GUAJIRA: San Juan del Cesar
MAGDALENA: Ciénaga, Fundación y Santa Marta.
SUCRE: Guaranda y Majagual

ALERTAS POR AMENAZAS DE DESLIZAMIENTO

ALERTA ROJA:

Amenaza alta a muy alta por deslizamientos de tierra detonados por lluvias, localizados en los siguientes municipios:

ALERTA NARANJA:

Amenaza moderada por deslizamientos de tierra detonados por lluvias, localizados en los siguientes municipios:

REGIÓN ANDINA

SITIOS PARA LOS CUALES SE GENERA LA ALERTA

ALERTA AMARILLA

ANTIOQUIA: Amagá, Amalfi, Angelópolis, Anorí, Armenia, Cáceres, Caldas, Campamento, Cañasgordas, Caracolí, Caramanta, , Concordia, Dabeiba, Ebéjico, Frontino, Giraldo, Gómez Plata, Heliconia, Hispania, La Ceja, Maceo, Medellín, Nariño, Puerto Nare, Puerto Triunfo, Salgar, Santa Fe de Antioquia, Segovia, Sopetrán, Tarazá, Toledo, Uramita, Urrao, Vegachí, Venecia, Vigía del Fuerte, Yalí.

BOYACÁ: Almeida, Aquitania, Berbeo, Betéitiva, Buenavista, Campohermoso, Chinavita, Chita, Chivor, Coper, Corrales, El Espino, Gámeza, Guicán, La Victoria, Labranzagrande, Macanal, Maripí, Miraflores, Mongua, Moniquirá, Muzo, Otanche, Pachavita, Páez, Pajarito, Panqueba, Pauna, Paya, Paz de Río, Pesca, Pisva, Puerto Boyacá, Quípama, Rondón, Saboyá, San José de Pare, San Luis de Gaceno, San Pablo de Borbur, Santa María, Santana, Socotá, Sogamoso, Tasco, Tibaná, Tópaga, Turmequé, Umbita, Ventaquemada.

CALDAS: Aguadas, Chinchiná, Filadelfia, La Merced, Manizales, Manzanares, Marmato, Marulanda, Neira, Pácora, Salamina, Supia, Villamaria.

CUNDINAMARCA: Agua de Dios, Albán, Anapoima, Anolaima, Apulo, Arbeláez, Beltrán, Bituima, Bogotá, D.C., Bojacá, Cabrera, Cachipay, Caparrapí, Cáqueza, Carmen de Carupa, Chaguaní, Chipaque, Chocontá, Cucunubá, El Colegio, El Peñón, El Rosal, Facatativá, Fusagasugá, Gachetá, Gama, Granada, Guaduas, Guatavita, Guayabal de Siquima, Guayabetal, Gutiérrez, Jerusalén, La Calera, La Mesa, La Palma, La Peña, La Vega, Lenguazaque, Machetá, Medina, Nilo, Nimaima, Nocaima, Pacho, Paime, Pandí, Pasca, Pulí, Quebradanegra, Quetame, Quipile, Ricaurte, San Antonio de Tequendama, San Bernardo, San Cayetano, San Francisco, San Juan de Rioseco, Sasaima, Sesquilé, Sibaté, Silvania, Soacha, Subachoque, Suesca, Supatá, Sutatausa, Tabio, Tausa, Tena, Tibacuy, Tocaima, Topaipí, Ubalá, Utica, Venecia, Vergara, Vianí, Villagómez, Villapinzón, Villeta, Viotá, Yacopí, Zipacón, Zipaquiráirá.

HUILA: Aipe, La Plata y Neiva.

NORTE DE SANTANDER: Ábrego, Cárcota, Chinácota, Chitagá, Convención, Cucutilla, Durania, El Zulia, Gramalote, Hacarí, Labateca, Lourdes, Pamplona, Salazar, San Calixto, Sardinata, Silos, Teorama, Toledo, Villa Caro.

QUINDÍO: Calarcá, Córdoba y Salento.

RISARALDA: Santa Rosa de Cabal

ALERTAS POR AMENAZAS DE DESLIZAMIENTO

ALERTA ROJA:

Amenaza alta a muy alta por deslizamientos de tierra detonados por lluvias, localizados en los siguientes municipios:

ALERTA NARANJA:

Amenaza moderada por deslizamientos de tierra detonados por lluvias, localizados en los siguientes municipios:

REGIÓN ANDINA

SITIOS PARA LOS CUALES SE GENERA LA ALERTA

ALERTA AMARILLA

SANTANDER: Albania, Barbosa, Bolívar, Carcasí, Charalá, Chipatá, Contratación, Coromoro, El Carmen, El Guacamayo, Florián, Floridablanca, Girón, Guavatá, Guepsa, La Belleza, La Paz, Landázuri, Lebrija, Macaravita, Matanza, Mogotes, Puente Nacional, San Andrés, San Benito, San Miguel, San Vicente de Chucurí, Santa Helena del Opón, Sucre, Tona, Valle de San José, Vélez.

TOLIMA: Alpujarra, Anzoátegui, Armero, Ataco, Cajamarca, Carmen de Apicalá, Casabianca, Chaparral, Cunday, Dolores, Falan, Fresno, Herveo, Ibagué, Icononzo, Lérida, Líbano, Mariquita, Melgar, Murillo, Natagaima, Palocabildo, Planadas, Prado, Purificación, Rioblanco, Roncesvalles, San Antonio, Villahermosa, Villarrica.

REGIÓN ORINOQUIA

SITIOS PARA LOS CUALES SE GENERA LA ALERTA

ALERTA AMARILLA

CASANARE: Aguazul, Chámeza, Hato Corozal, La Salina, Nunchía, Paz de Ariporo, Pore, Recetor, Sabanalarga, Támara, Tauramena.

META: Acacias, Cubarral, Cumaral, Guamal, Restrepo, Villavicencio.

REGIÓN PACÍFICO

SITIOS PARA LOS CUALES SE GENERA LA ALERTA

ALERTA AMARILLA

CAUCA: Almaguer, Bolívar, Caldono, Corinto, El Tambo, Inzá, Jambaló, La Sierra, La Vega, López, Miranda, Páez, Rosas, Santa Rosa, Silvia, Toribío, Totoró .

CHOCÓ: Sipí.

NARIÑO: Albán, Buesaco, Cumbitara, Linares, Samaniego.

VALLE DEL CAUCA: Bolívar, Buga, Bugalagrande, Calima, Dagua, El Cerrito, El Dovio, Palmira, San Pedro, Sevilla, Tuluá, Versalles.

REGIÓN AMAZONIA

SITIOS PARA LOS CUALES SE GENERA LA ALERTA

ALERTA AMARILLA

CAQUETÁ: Belén de Los Andaquíes, Morelia.

PUTUMAYO: Mocoa.

ALERTAS POR AMENAZAS DE DESLIZAMIENTO

ALERTA ROJA:

Amenaza alta a muy alta por deslizamientos de tierra detonados por lluvias, localizados en los siguientes municipios:

ALERTA NARANJA:

Amenaza moderada por deslizamientos de tierra detonados por lluvias, localizados en los siguientes municipios:

SECTORES VIALES IDENTIFICADOS CON POTENCIALIDAD DE DESLIZAMIENTOS, EN LOS CUALES GENERAN ALERTAS

DEPARTAMENTO	SECTOR VIAL
ANTIOQUIA	Cisneros - Alto de Dolores Cisneros - Puerto Berrío (Paso por Cisneros) El Tigre – Dabeiba La Pintada – Medellín. Sector Peaje Primavera La Pintada - Peñalisa La Pintada - Primavera La Unión - Sonsón Los Llanos – Tarazá Medellín – Quibdó. Sector Ciudad Bolívar Necoclí – Puerto Rey Santuario - Cruce Ruta 45 (Caño Alegre) Turbo - Chigorodó Turbo – Necoclí
BOYACA	Santuario - Cruce Ruta 45 (Caño Alegre) Límites con Antioquia. Sogamoso – El Crucero – Aguazul
CALDAS	La Felisa - La Pintada
CASANARE	Aguazul – Yopal Sogamoso – El Crucero – Aguazul Yopal - Paz de Ariporo
CAQUETÁ	El Vergel – Florencia.
CESAR	La Lizama -San Alberto
CHOCÓ	Certeguí - Quibdó Las Animas - Certeguí Las Animas - Mumbú Mumbú - Santa Cecilia Quibdó - La Mansa Río Pató (El Afirmado) Río Pató (El Afirmado) - La Ye (Las Animas)
CÓRDOBA	Necoclí – Puerto Rey

ALERTAS POR AMENAZAS DE DESLIZAMIENTO

ALERTA ROJA:

Amenaza alta a muy alta por deslizamientos de tierra detonados por lluvias, localizados en los siguientes municipios:

ALERTA NARANJA:

Amenaza moderada por deslizamientos de tierra detonados por lluvias, localizados en los siguientes municipios:

SECTORES VIALES IDENTIFICADOS CON POTENCIALIDAD DE DESLIZAMIENTOS, EN LOS CUALES GENERAN ALERTAS

DEPARTAMENTO	SECTOR VIAL
NORTE DE SANTANDER	La Lizama -San Alberto
SANTANDER	Barrancabermeja - Cruce Ruta 45 (La Lizama) La Lizama -San Alberto
RISARALDA	Mumbú - Santa Cecilia
VALLE DEL CAUCA	Buenaventura - Cruce Ruta 40 (Loboguerrero) Intersección Sena - Intersección Citronela

ALERTAS METEOMARINA

MAR CARIBE

ALERTA AMARILLA

POR PLEAMAR

Hasta el próximo 15 de septiembre de 2017, el nivel del mar estará influenciado por una de las pleamares más significativas del mes en el Archipiélago de San Andrés y Providencia. Además hasta el día 18 de septiembre en el resto del Caribe colombiano, se prevé una marea astronómica que influenciara en el nivel del mar. Por lo anterior se recomienda a los habitantes costeros estar atentos a la evolución del fenómeno.

OCÉANO PACÍFICO

ALERTA AMARILLA

POR TIEMPO LLUVIOSO

En el centro y norte del Océano Pacífico, especialmente a mar adentro, se estiman lluvias entre moderadas y fuertes acompañadas de actividad eléctrica. Por esta razón, se recomienda a los habitantes costeros estar atentos a la evolución de las condiciones meteorológicas y a los usuarios de pequeñas embarcaciones consultar con las Capitanías de puerto antes de zarpar.

°C: grados Celsius

m: metros

mm: milímetros

msnm: metros sobre nivel del mar

Km/h: kilómetros por hora

HLC: hora local colombiana

GOES: Geostationary Operational Environmental Satellites (Satélite Geoestacionario Operacional Ambiental).

GOES-13 es el designado GOES-Este, localizado en 75° W sobre el ecuador geográfico.

PNN: Parque Nacional Natural

SFF: Santuario de Fauna y Flora



ALERTA ROJA. PARA TOMAR ACCIÓN Advierte al Sistema Nacional de Gestión del Riesgo de Desastres sobre el peligro de un fenómeno y sus efectos adversos sobre la población. Se emite una alerta sólo cuando la identificación de un evento extraordinario indique la amenaza inminente y cuando la gravedad del fenómeno requiera atención prioritaria de los comités departamentales y locales.



ALERTA NARANJA. PARA PREPARARSE Indica la amenaza de un fenómeno. No implica riesgo inmediato por lo que es catalogado como un mensaje para informarse y prepararse. El aviso implica vigilancia continua ya que las condiciones son propicias para el desarrollo de un suceso natural.



ALERTA AMARILLA. PARA INFORMARSE Se emite cuando las condiciones hidrometeorológicas son favorables para la ocurrencia de un fenómeno natural y pueden aumentar el riesgo según los pronósticos. Por sus características, este nivel está encaminado a informar.

CONDICIONES NORMALES Indica que no existe ninguna clase de alerta para la región o zona mencionada.

Ómar Franco | Director General
Christian Euscátegui | Jefe Oficina del Servicio de Pronósticos y Alertas

Profesionales de Turno:

Claudia Contreras, Viviana Chivatá, Christian Arango, Mauricio Torres y Alberto Pardo.

<http://www.ideam.gov.co>
Correos electrónicos: servicio@ideam.gov.co, alertas@ideam.gov.co
Calle 25D # 96B – 70, Piso 3. Bogotá, D.C., Colombia.
Teléfono: 3075625 Ext. 1334–1336.

Síguenos en:

