

# INFORME TÉCNICO DIARIO Nº 256

El IDEAM comunica al Sistema Nacional de Gestión del Riesgo (SNGR) y al Sistema Nacional Ambiental (SINA).

Bogotá D. C., miércoles 13 de septiembre de 2017.

Hora de actualización:  
12:02 p. m.



IDEAM  
Instituto de Hidrología  
Meteorología y  
Estudios Ambientales  
Cll. 25D N° 96B-70

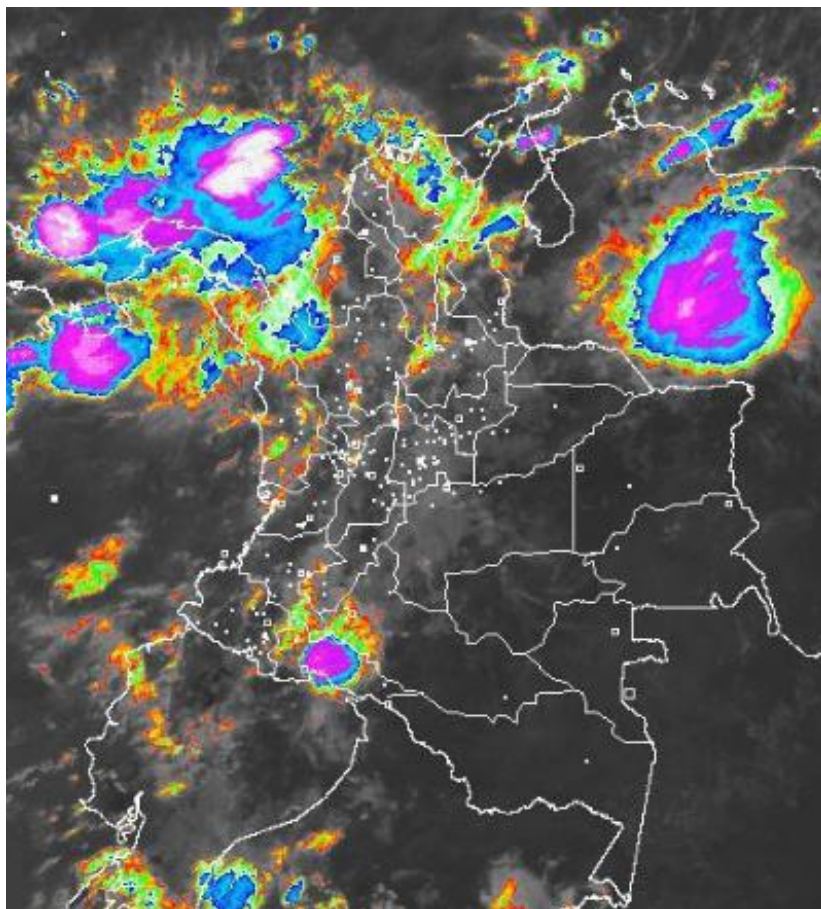
## CONDICIONES HIDROMETEOROLÓGICAS ACTUALES

El territorio nacional registró en la noche de ayer y la madrugada de hoy, precipitaciones en vastos sectores de las regiones Orinoquia (centro y occidente, Pacífica (centro y norte), Andina (norte) y Caribe (centro y occidente).

Para el día de hoy se espera que la mayor actividad en precipitaciones se observe al centro y norte de la región Pacífica, norte de la región Andina y en la región Caribe, con el transito de una onda tropical que se avecina a zona marítima del Caribe colombiano y que estaría afectando en incrementos de lluvia especialmente a la región Caribe.

## IMAGEN SATELITAL

Canal Infrarrojo | 13 de septiembre de 2017 | Hora 10:45 a.m. HLC



Consulte todos los días el pronóstico del tiempo y las alertas hidrometeorológicas vigentes del IDEAM, en un formato de calidad. Alrededor de las 7:30 a. m. está a disposición del público en [www.ideam.gov.co](http://www.ideam.gov.co).

Se puede ver también en dispositivos móviles **AQUÍ**





# LO MÁS DESTACADO

## LLUVIAS REGISTRADAS EN LAS ÚLTIMAS 24 HORAS

- En las últimas 24 horas se presentó un ligero incremento de las precipitaciones, las cuales se concentraron principalmente en las regiones Andina y Pacífica, e igualmente en sectores aislados de las regiones Amazonia y Orinoquía.. La mayor precipitación se presentó en el municipio de **Lloró (Chocó)**, con **159,6 mm**.

## ALERTA ROJA

- Por niveles muy altos en diferentes corrientes de los siguientes departamentos: Antioquia, Cesar, Casanare y Santander.
- Por alta probabilidad de incendios de la cobertura vegetal en varios municipios de la región Andina.
- Por alta probabilidad de deslizamientos de tierra en diferentes departamentos de las regiones Andina, Orinoquía y Pacífico.

## ALERTA NARANJA

- Por niveles altos en diferentes corrientes de los siguientes departamentos: Sucre, Antioquia, Caldas y Sucre.
- Por probabilidad moderada de deslizamientos de tierra detonados por lluvias, en sectores inestables o de alta pendiente, localizados en municipios de las regiones Caribe, Pacífica, Andina y Orinoquía.
- Por moderada posibilidad de incendios de la cobertura vegetal en algunos municipios de las regiones Andina, Orinoquía y Amazonia.
- Por tiempo lluvioso en el Océano Pacífico y Mar Caribe.

## ALERTA AMARILLA

- Por niveles con moderada tendencia al ascenso en diferentes corrientes de los siguientes departamentos: Magdalena, Córdoba, Cauca, Nariño, Arauca, Santander, Caldas, Pereira y Antioquia.
- Por probabilidad baja de deslizamientos de tierra detonados por lluvias, en sectores inestables o de alta pendiente, localizados en amplias áreas de las regiones Caribe, Andina, Pacífica, Orinoquía y Amazonia.
- Por pleamar y tiempo lluvioso en el Mar Caribe.
- Por pleamar en el Océano Pacífico.

## ATENCIÓN

- Especial atención a ríos de alta pendiente o montaña en el departamento de Antioquia ya que se esperan nuevos incrementos en sus niveles producto de la respuesta de las cuencas a las lluvias pronosticadas para la tarde/noche del día de hoy, actualmente los niveles de alerta son Roja (ríos La Miel y Nare) y Naranja (Ríos Nechí, Tarazá, etc)

# PRONÓSTICO CONDICIONES METEOROLÓGICAS ESPECIALES

## ÁREA DEL VOLCÁN GALERAS

Prevelecerán las condiciones de tiempo seco en las primera horas del día. Al final de la tarde no se descartan algunas lloviznas en el sector.

EL SERVICIO GEOLÓGICO COLOMBIANO reporta en nivel AMARILLO (III): CAMBIOS EN EL COMPORTAMIENTO DE LA ACTIVIDAD VOLCÁNICA. Lat: 155 Lon: -77.37

ELEVACIÓN (pies)	DIRECCIÓN	VELOCIDAD	
		NUDOS	Km/h
10.000	ESTE	5 - 10	9 - 18
18.000	ESTE	15 - 20	27 - 36
24.000	ESTE	15 - 20	27 - 36
30.000	ESTE	20 - 25	36 - 45

## ÁREA DEL VOLCÁN NEVADO DEL HUILA

Durante las horas de la mañana y tarde se estima tiempo seco con cielo parcialmente cubierto. En la noche son previstas precipitaciones.

EL SERVICIO GEOLÓGICO COLOMBIANO reporta en nivel AMARILLO (III): CAMBIOS EN EL COMPORTAMIENTO DE LA ACTIVIDAD VOLCÁNICA. Lat:2.92 Lon:-76.05

ELEVACIÓN (pies)	DIRECCIÓN	VELOCIDAD	
		NUDOS	Km/h
10.000	SURESTE	5 - 10	9 - 18
18.000	ESTE	15 - 20	27 - 36
24.000	ESTE	15 - 20	27 - 36
30.000	ESTE	20 - 25	36 - 45

## ÁREA DEL VOLCÁN CERRO MACHÍN

Para las horas de la mañana se estima tiempo seco. En la tarde y noche mayor nubosidad con precipitaciones entre ligeras y moderadas.

EL SERVICIO GEOLÓGICO COLOMBIANO reporta en nivel AMARILLO (III): CAMBIOS EN EL COMPORTAMIENTO DE LA ACTIVIDAD VOLCÁNICA. Lat:4.80 Lon:-75.62

ELEVACIÓN (pies)	DIRECCIÓN	VELOCIDAD	
		NUDOS	Km/h
10.000	SUR	5 - 10	9 - 18
18.000	ESTE	10 - 15	18 - 27
24.000	ESTE	15 - 20	27 - 36
30.000	ESTE	15 - 20	27 - 36

## ÁREA DEL VOLCÁN NEVADO DEL RUIZ

En las horas de la mañana se prevé tiempo seco. Después del mediodía se incrementará la nubosidad con precipitaciones.

EL SERVICIO GEOLÓGICO COLOMBIANO reporta en nivel AMARILLO (III): CAMBIOS EN EL COMPORTAMIENTO DE LA ACTIVIDAD VOLCÁNICA. Lat: 4.89 Lon: -75.32

ELEVACIÓN (pies)	DIRECCIÓN	VELOCIDAD	
		NUDOS	Km/h
10.000	SUR	0 - 5	0 - 9
18.000	ESTE	10 - 15	18 - 27
24.000	ESTE	10 - 15	18 - 27
30.000	ESTE	15 - 20	27 - 36

## ÁREA DEL COMPLEJO VOLCÁNICO CHILES-CERRO NEGRO DE

Prevelecerán las condiciones de tiempo seco en las primera horas del día. Al final de la tarde no se descartan algunas lloviznas en el sector.

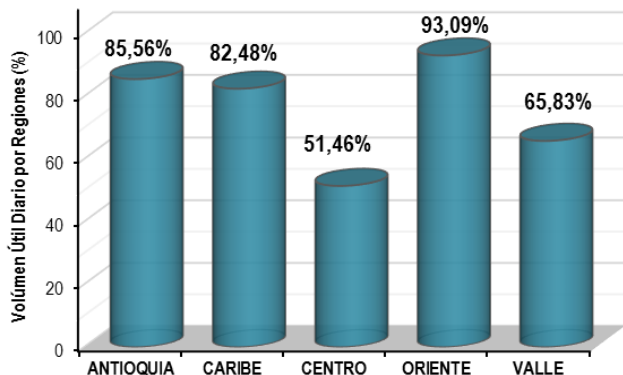
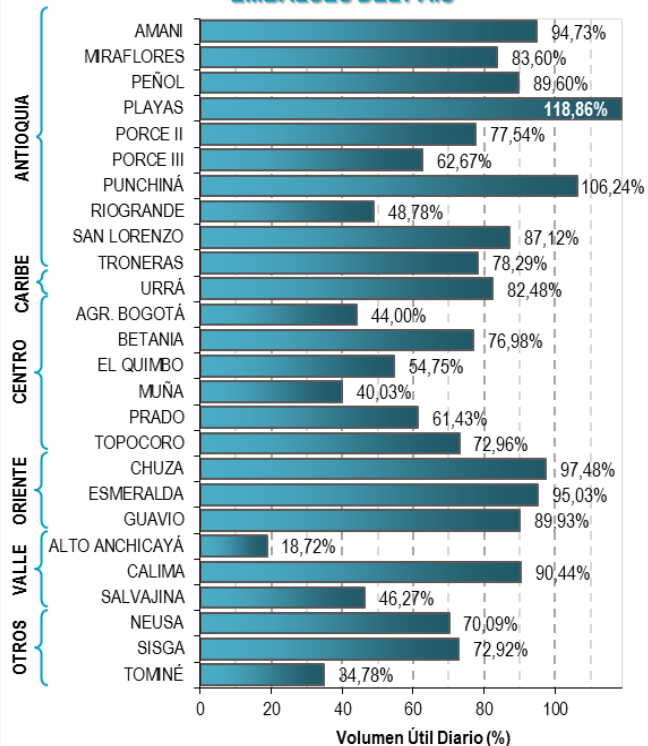
EL SERVICIO GEOLÓGICO COLOMBIANO reporta en nivel AMARILLO (III): CAMBIOS EN EL COMPORTAMIENTO DE LA ACTIVIDAD VOLCÁNICA. Lat: 0.81-Lon:77.93 Lat: 0.76 Lon:-77.95

ELEVACIÓN (pies)	DIRECCIÓN	VELOCIDAD	
		NUDOS	Km/h
10.000	SUR	5 - 10	9 - 18
18.000	ESTE	10 - 15	18 - 27
24.000	ESTE	15 - 20	27 - 36
30.000	ESTE	15 - 20	27 - 36

# ESTADO DE LOS EMBALSES

A continuación se relaciona el volumen útil diario de los principales embalses del país (expresado en porcentaje), de acuerdo con la información reportada por XM S.A. E.S.P en la siguiente dirección electrónica: <http://ido.xm.com.co/ido/SitePages/hidrologia.aspx?q=reservas>

## VOLUMEN ÚTIL DIARIO EN LOS PRINCIPALES EMBALSES DEL PAÍS



Para estar informado diariamente de lo que pasa con el **pronóstico del tiempo y las alertas.**

Síguenos en Twitter  
**@IDEAMColombia**



## PRECIPITACIONES

A continuación se relacionan los municipios donde en las últimas 24 horas se registraron precipitaciones iguales o superiores a 30.0 mm.

Se aclara que las precipitaciones indicadas en los municipios, realmente corresponden a aquellos puntos en los cuales el IDEAM tiene estaciones de monitoreo, pero no necesariamente quiere decir que el dato corresponda a las lluvias que se presentaron directamente sobre el área urbana en donde se concentra la mayor población. En ocasiones la estación sobre la cual se destaca el mayor valor de precipitación, a pesar de pertenecer al municipio, puede quedar alejada del centro poblado principal.

DEPARTAMENTO	MUNICIPIO
<b>ANTIOQUIA</b>	San Juan De Uraba (104,0), San Roque (93,0), Valdivia (92,0), Chigorodó (61,1), Caramanta (60,0), Támesis (51,0), La Unión (50,5), Sansón (49,0), San Roque (42,5), Santo Domingo (40,0), Caldas (39,7), Andes (39,0), Santa Bárbara (35,1), El Carmen De Viboral (35,0), Betania (35,0), Frontino (31,0), Girardota (30,0),
<b>ARAUCA</b>	Arauca (32,8),
<b>BOYACA</b>	Muzo (53,4), Pauna (47,3),
<b>CASANARE</b>	Chameza (35,0),
<b>CESAR</b>	San Alberto (49,8), Curumani (47,0), La Gloria (35,0), Pelaya (34,8), Chiriguana (34,0), Agustín Codazzi (31,3),
<b>CHOCO</b>	<b>Lloró (159,6)</b> , Isthmina (43,0), Quibdó (39,4), Medio San Juan (39,0),
<b>CORDOBA</b>	Ciénaga De Oro (88,3), Sahagún (58,0), Puerto Escondido (38,0), Planeta Rica (34,2),
<b>CUNDINAMARCA</b>	Paima (30,7),
<b>META</b>	Vistahermosa (68,0), San Juan De Arama (55,0), Villavicencio (45,0), Mesetas (42,0), Restrepo (32,6), Puerto López (32),
<b>NORTE DE SANTANDER</b>	Cúcuta (A 30 Km del casco urbano) (86,3),
<b>PUTUMAYO</b>	Orito (60,0), Puerto Leguizamo (34,3),
<b>VALLE DEL CAUCA</b>	Sevilla (36,0),
<b>VAUPES</b>	Mitú (71,0),

Para estar informado diariamente de lo que pasa con el **pronóstico del tiempo y las alertas.**

Síguenos en Twitter  
**@IDEAMColombia**



## TEMPERATURAS MÁXIMAS

A continuación se relacionan los municipios donde en las últimas 24 horas se registraron temperaturas iguales o superiores a 35.0 °C.

Se aclara que las temperaturas indicadas en los municipios, realmente corresponden a aquellos puntos en los cuales el IDEAM tiene estaciones de monitoreo, pero no necesariamente quiere decir que el dato corresponda a las temperaturas que se presentaron directamente sobre el casco urbano en donde se concentra la mayor población. En ocasiones la estación sobre la cual se destaca el mayor valor de temperatura, a pesar de pertenecer al municipio, puede quedar alejada del centro poblado principal.

DEPARTAMENTO	MUNICIPIO
<b>BOLIVAR</b>	Zambrano (35,4),
<b>CESAR</b>	Agustín Codazzi (36,4), Valledupar (36,0), Agustín Codazzi (35,6),
<b>CUNDINAMARCA</b>	Jerusalen (35,8),
<b>HUILA</b>	Villavieja (36,0), Neiva (35,1),
<b>LA GUAJIRA</b>	Manaure (37,0), Urumita (35,8), Hatonuevo (35,4), Maicao (35,2),
<b>MAGDALENA</b>	Pivijay (35,0),
<b>TOLIMA</b>	Prado (35,0),
<b>VICHADA</b>	Puerto Carreño (35,2),



# PRONÓSTICO METEOROLÓGICO

Miércoles 13 y jueves 14 de septiembre de 2017



REGIÓN	PRONÓSTICO
<p><b>SABANA DE BOGOTÁ</b></p>	<p><b>MIÉRCOLES.</b> Se prevé cielo parcial a mayormente cubierto durante las primeras horas del día con predominio de tiempo seco en gran parte de la ciudad y la Sabana. No se descartan lloviznas sobre el sur del área. En horas de la tarde se espera cielo entre parcial y mayormente nublado, con probabilidad de lloviznas sobre sectores del occidente y nororiente de la ciudad. En el resto del área tiempo seco. En la noche son previstas precipitaciones ligeras en el suroriente de la ciudad y noroccidente de la sabana. El resto del área con cielo parcialmente cubierto y tiempo seco.</p> <p><b>JUEVES.</b> Durante la jornada se espera cielo parcialmente cubierto con probabilidad de lloviznas y/o lluvias en horas de la tarde al oriente y sectores del occidente de la ciudad.</p>
<p><b>CARIBE</b></p>	<p><b>MIÉRCOLES.</b> En las primeras horas del día se estima cielo mayormente cubierto, con lluvias intensas acompañadas de actividad eléctrica sobre Cesar, Magdalena, sur de La Guajira y sectores de Bolivar, Sucre y Córdoba. Precipitaciones menos intensas en el resto de la región. Para la tarde se prevé aumento de nubosidad con lluvias acompañadas de actividad eléctrica sobre norte de Cesar, sur de La Guajira, y sur de Córdoba; precipitaciones menos intensas sobre sectores de Sucre, Magdalena, Bolívar y Atlántico. Durante horas de la noche se esperan lluvias sobre el occidente de Córdoba, sur de los departamentos de Sucre, Bolívar e inmediaciones de la Sierra Nevada de Santa Marta.</p> <p><b>JUEVES.</b> Cielo entre parcial y mayormente cubierto con predominio de tiempo seco en horas de la mañana. Aumento de la nubosidad con probabilidad de lluvias, especialmente en áreas de Cesar, Magdalena, Bolívar y Córdoba, en la tarde y noche.</p>
<p><b>ARCHIPIÉLAGO DE SAN ANDRÉS, PROVIDENCIA Y SANTA CATALINA</b></p>	<p><b>MIÉRCOLES.</b> En horas de la mañana se estima tiempo seco con cielo entre ligera y parcialmente cubierto. En la tarde se espera mayor nubosidad con probabilidad de lluvias ligeras al sur de la zona marítima. En la noche prevalecerán condiciones de tiempo seco con nubosidad variable.</p> <p><b>JUEVES.</b> Se estima que al finalizar la tarde y por la noche se registren algunas precipitaciones, el resto de la jornada con tiempo seco.</p>
<p><b>MAR CARIBE</b></p>	<p><b>MIÉRCOLES.</b> En el oriente y occidente del mar Caribe colombiano se prevén lluvias, en alta mar y en zonas aledañas a la costa. Hacia el centro del área se estiman algunas precipitaciones dispersas en horas de la tarde y noche. Alta probabilidad de actividad eléctrica en momentos de lluvia intensa.</p> <p><b>JUEVES.</b> Se estima cielo mayormente cubierto con precipitaciones entre ligeras y moderadas en sectores del occidente del área marítima.</p>





# PRONÓSTICO METEOROLÓGICO

Miércoles 13 y jueves 14 de septiembre de 2017



REGIÓN	PRONÓSTICO
<p><b>ANDINA</b></p>	<p><b>MIÉRCOLES.</b> En las primeras horas de la mañana se estima abundante nubosidad con lluvias en sectores de Antioquia, Norte de Santander y Santander, probabilidad de lloviznas en Caldas, Quindío, Tolima, Huila y Cundinamarca. Durante la tarde se esperan lluvias en amplios sectores de Antioquia, Caldas, Risaralda, Norte de Santander. Precipitaciones menos intensas son previstas en zonas de Cundinamarca, Boyacá y Quindío. Durante la noche se prevén precipitaciones entre ligeras y moderadas en Santander, Antioquia, Boyacá, noroccidente de Cundinamarca. Lluvias de menor intensidad en sectores del oriente de Norte de Santander.</p> <p><b>JUEVES.</b> Cielo entre parcial y mayormente nublado, con lluvias entre ligeras y moderadas en zonas de Antioquia, los santanderes y occidente de Boyacá. No se descarta actividad eléctrica.</p>
<p><b>INSULAR PACÍFICO</b></p>	<p><b>MIÉRCOLES.</b> Cielo entre parcial a mayormente cubierto con probabilidad de lloviznas en horas de la mañana y noche para Gorgona y Malpelo.</p> <p><b>JUEVES.</b> Lluvias y/o lloviznas durante la jornada en Gorgona. En Malpelo se estiman precipitaciones en horas de la noche.</p>
<p><b>PACÍFICO</b></p>	<p><b>MIÉRCOLES.</b> Durante las primeras horas de la jornada se estiman condiciones de cielo cubierto y lluvias en sectores del Chocó y Valle; lloviznas sobre Cauca y Nariño. Para la tarde se prevé que continúe el cielo mayormente cubierto a lo largo de la región con precipitaciones entre ligeras y moderadas en áreas de Chocó, occidente de Cauca, norte de Valle y Nariño. Probabilidad de descargas eléctricas. En horas de la noche se estima que las lluvias se concentren en Valle del Cauca, Cauca y Nariño; lluvias fuertes y dispersas en Chocó.</p> <p><b>JUEVES.</b> Se mantendrán las lluvias en varios sectores de la región, las más intensas en horas de la tarde y noche sobre Chocó y Valle. Probabilidad de actividad eléctrica.</p>
<p><b>OCÉANO PACÍFICO</b></p>	<p><b>MIÉRCOLES.</b> En amplias zonas de la cuenca del Pacífico se prevé cielo mayormente cubierto con lluvias dispersas, las lluvias más intensas se estiman en altamar en el centro del área con probabilidad de descargas eléctricas.</p> <p><b>JUEVES.</b> Se estima que se registren lluvias y descargas eléctricas en zonas aledañas a la costa y mar adentro, principalmente en la mañana y en la noche, sobre el centro del área.</p>

**Planeando tu día?**  
Descarga YA y conoce...



Consúltalo a diario y únete a la Cultura del Pronóstico del IDEAM

Disponible para  



# PRONÓSTICO METEOROLÓGICO

Miércoles 13 y jueves 14 de septiembre de 2017



REGIÓN	PRONÓSTICO
ORINOQUIA	<p><b>MIÉRCOLES.</b> Para las primeras horas del día se estiman lluvias en sectores de Vichada y piedemonte de Meta. Tiempo seco en el resto de la región. En la tarde se prevé abundante nubosidad al occidente de la región, con lluvias en el oriente de Vichada, lloviznas en áreas dispersas en el occidente y piedemonte de Arauca, Casanare y Meta. No se descarta actividad eléctrica en momentos de lluvia intensa. Para la noche se prevé lluvias entre ligeras y moderadas en Vichada con probabilidad de descargas eléctricas, lluvias de menor intensidad en el oriente de Arauca y Casanare.</p> <p><b>JUEVES.</b> Se estima cielo mayormente cubierto con precipitaciones en el oriente de Vichada, Meta y Arauca.</p>
AMAZONIA	<p><b>MIÉRCOLES.</b> Para la mañana se prevé nubosidad variable con lluvias dispersas en zonas de Amazonas, Putumayo y Caqueta. En el resto de la región tiempo seco. En las horas de la tarde se prevén precipitaciones entre ligeras y moderadas en Guainía, Vaupés, Guaviare y sur de Caquetá. Lloviznas en dispersos sectores de Putumayo y Amazonas. Durante la noche se prevé nubosidad variada con precipitaciones sectores de Vaupés, Amazonas y Guainía. Lluvias ligeras son estimadas sobre sectores de Putumayo, Caquetá y Guaviare.</p> <p><b>JUEVES.</b> Durante la mayor parte de la jornada predominará el cielo cubierto, con presenciad de lluvias a lo largo de la jornada, particularmente en el oriente de Amazonas, Vaupés, Guaviare, Guainía y sobre el Piedemonte.</p>

Planeando tu día?  
Descarga YA y conoce...



Consúltalo a diario y únete a la Cultura del Pronóstico del IDEAM

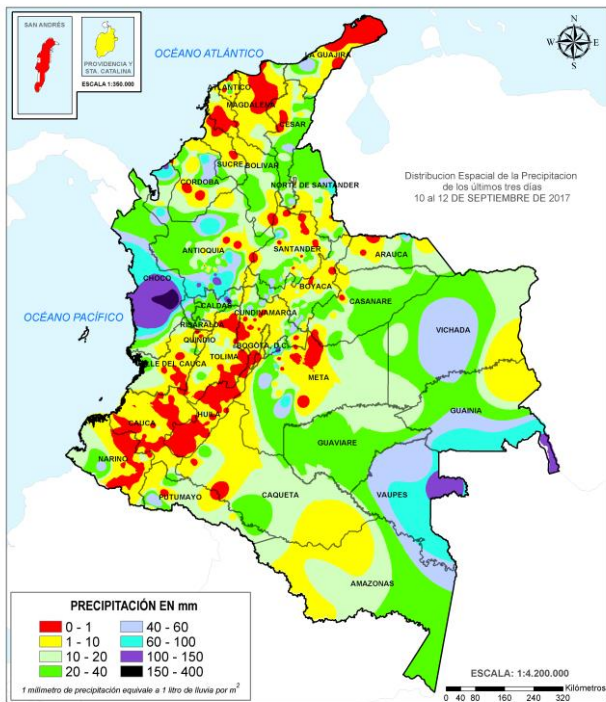
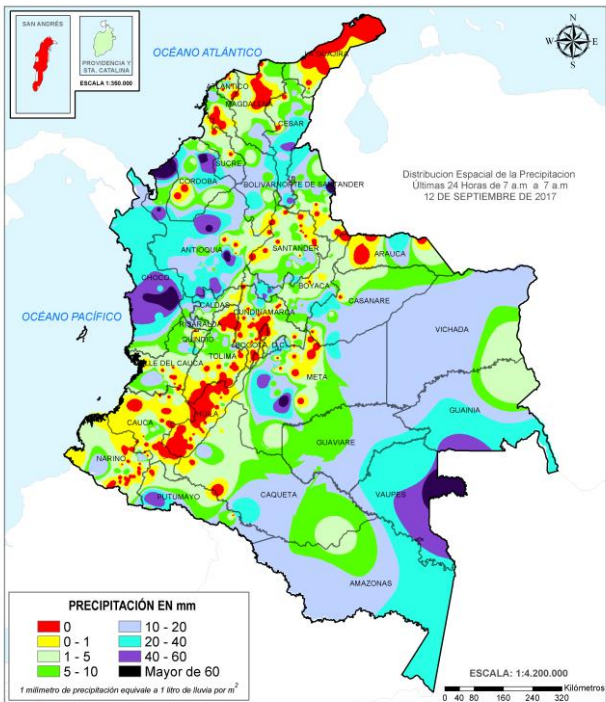
Disponible para  



# MAPAS DE PRECIPITACIÓN

**Precipitación diaria:** desde las 7:00 a. m. del día martes 12 de septiembre hasta las 7:00 a. m. del día miércoles 13 de septiembre de 2017.

**Precipitación de los últimos 3 días:** desde las 7:00 a. m. del día domingo 10 de septiembre hasta las 7:00 a. m. del día miércoles 13 de septiembre de 2017.



## ALERTAS VIGENTES E INFORMACIÓN ADICIONAL

Para mayor información sobre el pronóstico del estado del tiempo, informes técnicos diarios, comunicados especiales, mapas diarios de temperaturas máximas y mínimas e información diaria de precipitación se sugiere consultar los siguientes enlaces:

- [MAPA DIARIO DE TEMPERATURA MÁXIMA.](#)
- [MAPA DIARIO DE TEMPERATURA MÍNIMA.](#)
- [INFORMACIÓN DIARIA DE PRECIPITACIÓN Y TEMPERATURA DE LOS PRINCIPALES AEROPUERTOS DEL PAÍS.](#)
- [MOSAICO MAPAS DE PRECIPITACIÓN DIARIA EN MILÍMETROS.](#)

# ALERTAS POR NIVELES DE LOS RÍOS

## REGIÓN CARIBE

### SITIOS PARA LOS CUALES SE GENERA LA ALERTA

**ALERTA ROJA**

#### PROBABILIDAD DE INCREMENTOS SÚBITOS EN LOS RÍOS DEL GOLFO DE URABÁ

Se prevé nuevos incrementos súbitos en los ríos Tanela, Mulatos, León, Chigorodó, Carepa, Apartadó, Zungo, Grande, Guadualito, Turbo, Currulao y Vijagüal (en su mayoría afluentes directos al Golfo de Urabá), dado que se pronostica persistan las lluvias de variada intensidad en sectores del Golfo. Se destaca que los ríos León y Vijagual siguen causando afectaciones en el municipio de Carepa debido a los desbordamientos e inundaciones ocurridas; se recomienda especial atención para el corregimiento El Reposo de Apartadó el cual presenta afectaciones por desbordamiento del río Vijagual. El IDEAM recomienda a las autoridades de Gestión del Riesgo tanto Locales como Regionales y a la población en general asentada en las riberas de estos ríos que desembocan en el mar Caribe, permanecer atentos ante probables afectaciones por desbordamientos e inundaciones especialmente en el municipio de Carepa y Apartadó.

#### CRECIENTES SÚBITAS EN AFLUENTES DEL RIO CESAR

Se mantiene esta alerta dadas las crecientes súbitas que se registran en las cuencas de los ríos Ariguani, Guatapurí y Cesarito, entre otros, afluentes al río Cesar. El IDEAM recomienda a la población en general y a las autoridades de Gestión del Riesgo local y regional, mantener atento seguimiento ante probables afectaciones por desbordamientos de estos ríos, en especial del río Ariguani dado que actualmente transita la onda de creciente hacia aguas abajo.

## REGIÓN ANDINA

### SITIOS PARA LOS CUALES SE GENERA LA ALERTA

**ALERTA ROJA**

#### CRECIENTE SUBITA EN EL RIO NARE Y RÍO LA MIEL

Se mantiene la alerta debido a la creciente súbita que se registro en el río Nare, a la altura de la estación Canteras aguas arriba del municipio de Puerto Nare, y similar comportamiento se registra en el río La Miel observado en la estación San Miguel (Sonsón-Antioquia). El IDEAM recomienda a la población en general y a las autoridades de Gestión del Riesgo local y regional, mantener atento seguimiento ante probables afectaciones por desbordamientos de estos ríos. Adicionalmente los modelos de pronostico del estado del tiempo prevén que para hoy es probable persistan las lluvias.

#### CRECIENTE SUBITA EN EL RIO LEBRIJA

Se mantiene la alerta en el río Lebrija, a la altura del municipio Sabana de Torres (Santander), producto de las lluvias fuertes que se presentaron sobre sectores del norte del departamento de Santander. Se recomienda a los pobladores de las zonas ribereñas bajas estar atentos al comportamiento en los niveles de este río y sus afluentes. Se registraron lluvias durante las últimas 24 horas sobre sectores del municipio de San Alberto en el Cesar.

# ALERTAS POR NIVELES DE LOS RÍOS

## REGIÓN ORINOQUIA

### SITIOS PARA LOS CUALES SE GENERA LA ALERTA

#### ALERTA ROJA

#### CRECIENTES SUBITAS RIOS APORTANTES CUENCA ALTA DEL CUSIANA

Se emite este nivel de alerta dado que se han reportado lluvias de carácter muy fuertes sobre límites de los departamentos de Boyacá y Casanare los cuales han generado incrementos súbitos en las quebradas y ríos aportantes de la cuenca alta del río Cusiana.

El IDEAM hace un llamado de atención para que autoridades locales y regionales de atención del riesgo tomen las medidas pertinentes ante los impactos que dicho incremento pueden estar ocasionando en estos sectores entre Sogamoso, Yopal y Aguazul.

## REGIÓN PACÍFICA

### SITIOS PARA LOS CUALES SE GENERA LA ALERTA

#### ALERTA ROJA

#### NIVELES ALTOS EN LA CUENCA DEL RIO ATRATO

Se aumenta el nivel de alerta naranja a roja dado que persisten las lluvias fuertes sobre sectores de la cuenca las cuales mantienen el nivel del río Atrato, monitoreado a la altura de la ciudad de Quibdó con valores altos.

El IDEAM recomienda a las autoridades locales y regionales de Gestión del Riesgo para que mantengan atento seguimiento al comportamiento de los niveles del río tanto del cauce principal del Atrato como de sus aportantes, destacándose el río Andágueda sobre el cual se registraron lluvias intensas durante las últimas 24 horas.

## REGIÓN CARIBE

### SITIOS PARA LOS CUALES SE GENERA LA ALERTA

#### ALERTA NARANJA

#### NIVELES ALTOS EN EL RÍO SINÚ (CUENCA BAJA)

El río Sinú registra moderada tendencia al ascenso en los niveles con valores que oscilan en el rango de altos para la época, por lo cual se mantiene la alerta naranja en la cuenca baja, especialmente en los municipios de Lórica y San Bernardo del Viento. El IDEAM hace un llamado de atención especial a autoridades locales y regionales de Gestión del Riesgo para que mantengan atento seguimiento al comportamiento de los niveles del río.

# ALERTAS POR NIVELES DE LOS RÍOS

## REGIÓN ANDINA

### SITIOS PARA LOS CUALES SE GENERA LA ALERTA

#### **NIVELES ALTOS EN LA CUENCA MEDIA -BAJA DEL RÍO CAUCA**

Se registra ascenso en los niveles de la cuenca baja del río Cauca desde el municipio de Venecia hasta Guaranda (Sucre), con valores en el rango de altos para la época. El IDEAM recomienda especial atención al comportamiento en los niveles del río.

Se destaca que para hoy se tiene la probabilidad de lluvias sobre diversos sectores del departamento de Antioquía las cuales generarían incrementos en aportantes de la cuenca media-baja y por tanto sostener altos los niveles del cauce principal del Cauca.

#### **PROBABILIDAD DE CRECIENTES SÚBITAS EN LOS RÍOS DE MONTAÑA DEL DEPARTAMENTO DE ANTIOQUIA.**

Se mantiene la alerta naranja por incremento en el nivel del río Nechí y sus afluentes, igualmente, se presentan niveles altos en varios ríos del departamento de Antioquia donde se destacan los ríos Tenche, Tarazá, Man, Segovia, Tigúí, El Bagre y los ríos Tamar e Ita, afluentes al río Cimitarra que drenan sus aguas al río Magdalena; además, se espera moderados incrementos en los ríos Medellín, Porce, Dabeiba, San Juan, Arma, quebrada La Liboriana y sus afluentes.

#### **PROBABILIDAD DE CRECIENTE SÚBITA EN EL RÍO GUARINÓ**

Se mantiene esta alerta debido a las precipitaciones de carácter moderado a fuerte que persisten sobre la cuenca del río Guarinó, por lo que se prevé una creciente súbita en el cauce principal a la altura del municipio de Manzanares - Caldas. Se recomienda a los pobladores ribereños estar atentos ante probables incrementos en el nivel del río, ya que se pronostica que las lluvias continúen durante las próximas horas.

#### **PROBABILIDAD DE INCREMENTOS SÚBITOS EN LOS RÍOS DE LA REGIÓN DEL CATATUMBO.**

Se mantiene esta alerta debido a las moderadas fluctuaciones en el nivel de los ríos Algodonal, Pamplonita, Zulia, Zulasquilla, Táchira, Sardinata, Tarra, Tibú y Presidente. Adicionalmente, persisten las lluvias durante las últimas horas en el departamento Norte de Santander. El IDEAM recomienda a la población en general y a las autoridades de Gestión del Riesgo local mantener seguimiento en el comportamiento de los niveles de estos ríos. Se resalta la creciente súbita que se registró en las últimas horas en el río Algodonal, sin embargo, actualmente presenta tendencia al descenso en los niveles.

Se destacan las precipitaciones muy fuertes que se registraron durante las últimas 24 horas sobre sectores de la cuenca del Zulia en el municipio de Cúcuta.

**ALERTA  
NARANJA**

# ALERTAS POR NIVELES DE LOS RÍOS

## REGIÓN PACÍFICA

### SITIOS PARA LOS CUALES SE GENERA LA ALERTA

**ALERTA AMARILLA**

#### **PROBABILIDAD CRECIENTE SÚBITA EN EL RÍO MICAY Y SUS PRINCIPALES AFLUENTES**

Se mantiene esta alerta dado que durante las últimas horas se han reportado precipitaciones de variada intensidad en la parte alta de la cuenca del río Micay, las cuales se pronostica persistan durante los próximos días, por lo que se prevé incremento súbito en el nivel del río Micay y sus afluentes los ríos Chuarecito y Napi. Por tal razón, se recomienda a los pobladores de zonas bajas (especialmente en el sector López de Micay-Zaragoza), estar atentos ante probables ascensos en el nivel de estos ríos. La recomendación se extiende para el río Timbiquí y Saija, en el departamento del Cauca.

#### **CRECIENTE SÚBITA EN EL RÍO SAN JUAN**

Se mantiene este nivel de alerta dado que se prevén persistan los incrementos súbitos en dicha cuenca como resultado de las lluvias que han persistido durante las últimas 24 horas sobre sectores de la cuenca.

Durante las últimas 24 horas se presentaron lluvias importantes sobre el municipios de Medio San Juan (Andagoya) e Istmina en el Chocó, las cuales generarán un nuevo incremento en el nivel.

## REGIÓN CARIBE

### SITIOS PARA LOS CUALES SE GENERA LA ALERTA

**ALERTA AMARILLA**

#### **CRECIENTES SÚBITAS EN LOS RÍOS QUE NACEN EN LA SIERRA NEVADA DE SANTA MARTA.**

Aunque se registra tendencia de descenso en el nivel de los ríos que descienden de la Sierra Nevada de Santa Marta, en especial en los ríos Fundación y río Aracataca, los valores continúan en el rango alto del mes, por lo que se mantiene la recomendación a los comités de Gestión del Riesgo locales, así como a la comunidad en general asentada en las márgenes de estos ríos permanecer atentos al comportamiento de los niveles, dado que se pronostican lluvias durante los próximos días en la región.

# ALERTAS POR NIVELES DE LOS RÍOS

## REGIÓN ORINOQUIA

### SITIOS PARA LOS CUALES SE GENERA LA ALERTA

#### ALERTA AMARILLA

#### PROBABILIDAD DE INCREMENTOS SÚBITOS EN LOS AFLUENTES DE LA CUENCA ALTA DEL RÍO META

Se presenta esta alerta dado que se prevé crecientes súbitas en la cuenca alta del río Guatiquía, producto de las fuertes lluvias e inclusive con tormentas eléctricas que se han registrado en la cuenca aportante. El IDEAM recomienda a las autoridades locales y pobladores estar atentos al comportamiento de los niveles de estos ríos y sus afluentes.

## REGIÓN ANDINA

### SITIOS PARA LOS CUALES SE GENERA LA ALERTA

#### ALERTA AMARILLA

#### PROBABILIDAD DE CRECIENTES SÚBITAS EN LOS AFLUENTES AL RÍO SUÁREZ.

Se mantiene esta alerta dado que se prevé crecientes súbitas en los afluentes al río Suarez en la cuenca alta y media, en especial en el río Moniquirá, producto de las fuertes lluvias e inclusive con tormentas eléctricas que se han registrado en la cuenca aportante. El IDEAM recomienda a las autoridades locales y pobladores estar atentos al comportamiento de los niveles de estos ríos y sus afluentes.

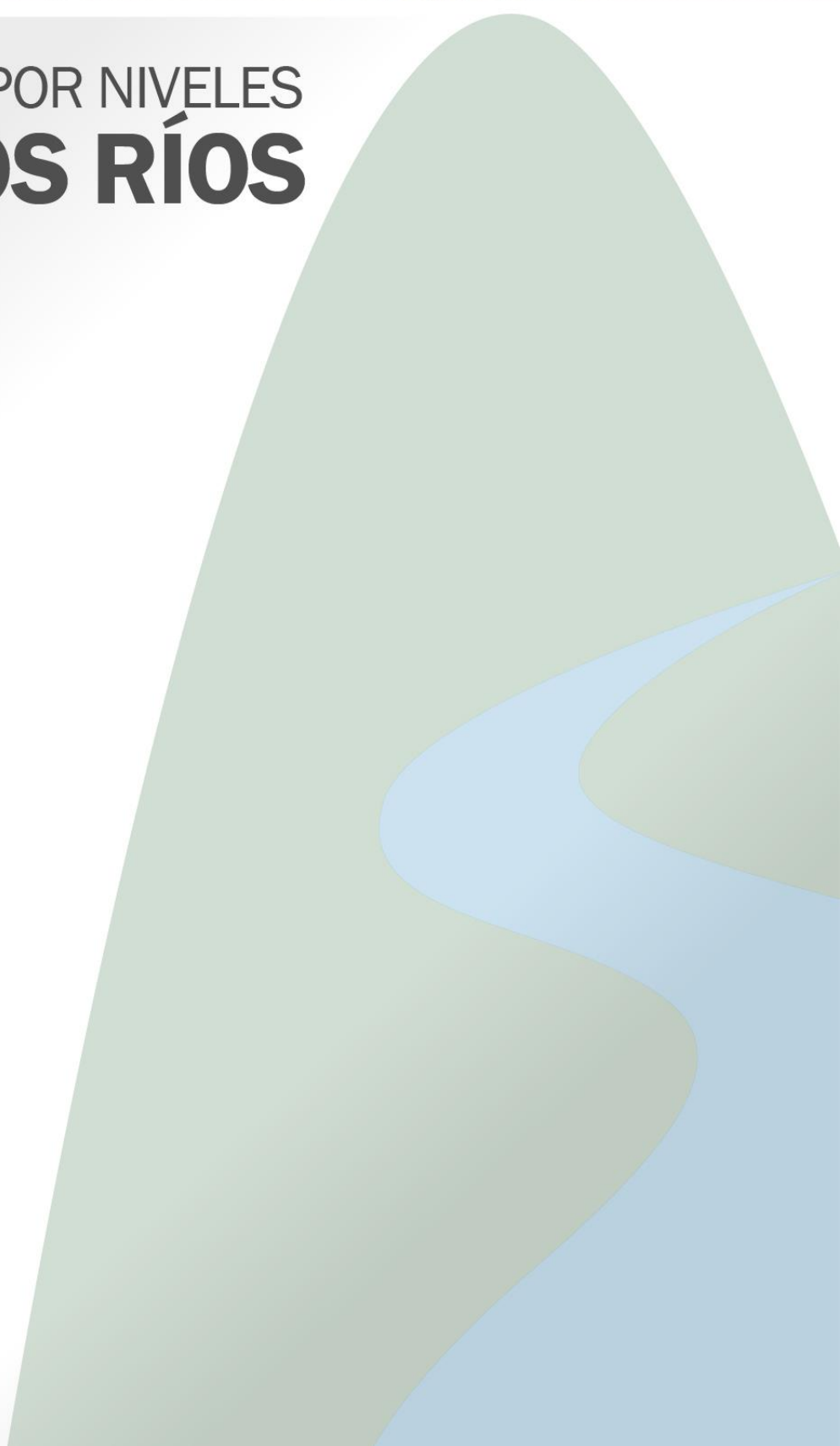
#### SE PREVÉ CRECIENTES SÚBITAS EN LOS RÍOS DEL EJE CAFETERO

Se mantiene esta alerta debido a las lluvias de variada intensidad que se han presentado en el transcurso de la noche en el Eje Cafetero principalmente en el departamento de Caldas y Risaralda, por lo que se prevé crecientes súbitas especialmente en los ríos Risaralda, Otún y Mapa, entre otros ríos del eje cafetero. Se recomienda a los pobladores de las zonas ribereñas bajas estar atentos al comportamiento de estos ríos dado que se pronostica persistan las lluvias en la región. Igual recomendación se extiende para el río La Miel.

#### CRECIENTES SÚBITAS EN EL RÍO SAN JORGE.

Se mantiene alerta por incremento en los niveles del río San Jorge, cabe aclarar que el comportamiento actual es al descenso. El IDEAM recomienda a la población en general y autoridades de Gestión del Riesgo local y regional mantener atento seguimiento al comportamiento de los niveles de este río dado el tránsito de la onda de creciente.

# ALERTAS POR NIVELES **DE LOS RÍOS**



# ALERTAS POR AMENAZAS DE INCENDIOS DE LA COBERTURA VEGETAL

**ALERTA ROJA:**

Amenaza Alta o muy alta de ocurrencia de incendios de la cobertura vegetal en zonas de bosques, cultivos y pastos, localizados en los siguientes municipios y sectores aledaños:

**ALERTA NARANJA:**

Amenaza moderada de ocurrencia de incendios de la cobertura vegetal en zonas de bosques, cultivos y pastos, localizados en los siguientes municipios y sectores aledaños:

## REGIÓN ANDINA

<b>REGIÓN ANDINA</b>	
<b>ALERTA ROJA</b>	<b>SITIOS PARA LOS CUALES SE GENERA LA ALERTA</b>
	<p><b>HUILA:</b> Agrado, Baraya, Colombia, Garzón, La Argentina, Tello, Villavieja.  <b>NARIÑO:</b> Aldana, Córdoba, Cuaspud (Carlosama), Cumbal, Guachucal, Ipiales, La Cruz, Potosí, Puerres, Pupiales.</p>

## REGIÓN ANDINA

<b>REGIÓN ANDINA</b>	
<b>ALERTA NARANJA</b>	<b>SITIOS PARA LOS CUALES SE GENERA LA ALERTA</b>
	<p><b>BOYACÁ:</b> Oicatá, Villa de Leiva.  <b>HUILA:</b> Paicol.  <b>NARIÑO:</b> Albán (San José), Arboleda (Berruecos), Belén, Colón (Génova), La Unión, San Pedro de Cartago (Cartago).</p>

## REGIÓN DE LA ORINOQUÍA

<b>REGIÓN DE LA ORINOQUÍA</b>	
<b>ALERTA NARANJA</b>	<b>SITIOS PARA LOS CUALES SE GENERA LA ALERTA</b>
	<p><b>META:</b> La Macarena, Uribe.</p>

*Especial atención en el Parque Nacional Natural Cordillera de Los Picachos.*

## REGIÓN DE LA AMAZONÍA

<b>REGIÓN DE LA AMAZONÍA</b>	
<b>ALERTA NARANJA</b>	<b>SITIOS PARA LOS CUALES SE GENERA LA ALERTA</b>
	<p><b>CAQUETÁ:</b> San Vicente del Caguán.</p>



# ALERTAS POR AMENAZAS DE DESLIZAMIENTO

**ALERTA ROJA:**

Amenaza alta a muy alta por deslizamientos de tierra detonados por lluvias, localizados en los siguientes municipios:

**ALERTA NARANJA:**

Amenaza moderada por deslizamientos de tierra detonados por lluvias, localizados en los siguientes municipios:

## REGIÓN ANDINA

**ALERTA ROJA**

### SITIOS PARA LOS CUALES SE GENERA LA ALERTA

**ANTIOQUIA:** Andes  
**BOYACÁ:** Sogamoso

## REGIÓN PACÍFICA

**ALERTA ROJA**

### SITIOS PARA LOS CUALES SE GENERA LA ALERTA

**CHOCÓ:** Alto Baudó (Pie de Pato), Atrato (Yuto), Bagadó, Cértegui, El Cantón del San Pablo (Managrù), Lloró, Quibdó, Río Iró (Santa Rita), Río Quito (Paimadó), Tadó y Unión Panamericana ( Animas),.

## REGIÓN DE LA ORINOQUIA

**ALERTA ROJA**

### SITIOS PARA LOS CUALES SE GENERA LA ALERTA

**CASANARE:** Aguazul.

## REGIÓN CARIBE

**ALERTA NARANJA**

### SITIOS PARA LOS CUALES SE GENERA LA ALERTA

**BOLÍVAR:** Achí, Montecristo y San Jacinto del Cauca.  
**CÓRDOBA:** Tierralta.l

## REGIÓN ANDINA

**ALERTA NARANJA**

### SITIOS PARA LOS CUALES SE GENERA LA ALERTA

**ANTIOQUIA:** Abejorral, Alejandría, Apartadó, Argelia, Betania, Briceño, Caramanta, Carepa, Carmen de Viboral, Chigorodó, Cisneros, Cocorná, Concepción, Fredonia, Granada, Ituango, Jericó, La Pintada, La Unión, Montebello, Mutatá, Necoclí, Puerto Berrío, Remedios, San Carlos, San Francisco, San Juan de Urabá, San Luis, San Rafael, San Roque, Santa Bárbara, Santo Domingo, Sonsón, Támesis, Turbo, Valdivia, Yarumal, Yolombó y Yondó (Casabe).

# ALERTAS POR AMENAZAS DE DESLIZAMIENTO

## ALERTA ROJA:

Amenaza alta a muy alta por deslizamientos de tierra detonados por lluvias, localizados en los siguientes municipios:

## ALERTA NARANJA:

Amenaza moderada por deslizamientos de tierra detonados por lluvias, localizados en los siguientes municipios:

## REGIÓN ANDINA

### SITIOS PARA LOS CUALES SE GENERA LA ALERTA

#### ALERTA NARANJA

**BOYACÁ:** Muzo y Quípama.  
**CALDAS:** Aguadas, Marmato, Pácora, Pensilvania y Samaná.  
**CUNDINAMARCA:** Guayabetal.  
**NORTE DE SANTANDER:** La Esperanza y Toledo.  
**RISARALDA:** Mistrató y Pueblo Rico.  
**SANTANDER:** Barrancabermeja, Chima, Rionegro, Sabana de Torres, Simacota..

## REGIÓN PACÍFICA

### SITIOS PARA LOS CUALES SE GENERA LA ALERTA

#### ALERTA NARANJA

**CHOCÓ:** Bahía Solano (Mutis), Bajo Baudó (Pizarro), Belén de Bajirá, Bojayá (Bellavista), Carmen del Darién (Curbaradó), Condoto, El Carmen, Istmina, Juradó, Medio Atrato (Beté), Medio Baudó (Boca de Pepé), Medio San Juan (Andagoya), Nóvita, Nuquí, Riosucio, Unguía.  
**VALLE DEL CAUCA:** Buenaventura.

## REGIÓN DE LA ORINOQUIA

### SITIOS PARA LOS CUALES SE GENERA LA ALERTA

#### ALERTA NARANJA

**CASANARE:** Yopal.  
**META:** Villavicencio

## REGIÓN CARIBE

### SITIOS PARA LOS CUALES SE GENERA LA ALERTA

#### ALERTA AMARILLA

**CESAR:** Chimi Hagua, Curumaní, La Gloria, Pailitas, Pelaya, San Alberto y Valledupar.  
**CÓRDOBA:** Puerto Libertador.  
**LA GUAJIRA:** San Juan del Cesar  
**MAGDALENA:** Ciénaga, Fundación y Santa Marta.  
**SUCRE:** Guaranda y Majagual

# ALERTAS POR AMENAZAS DE DESLIZAMIENTO

**ALERTA ROJA:**

Amenaza alta a muy alta por deslizamientos de tierra detonados por lluvias, localizados en los siguientes municipios:

**ALERTA NARANJA:**

Amenaza moderada por deslizamientos de tierra detonados por lluvias, localizados en los siguientes municipios:

## REGIÓN ANDINA

### SITIOS PARA LOS CUALES SE GENERA LA ALERTA

**ALERTA AMARILLA**

**ANTIOQUIA:** Amagá, Amalfi, Angelópolis, Anorí, Armenia, Cáceres, Caldas, Campamento, Cañasgordas, Caracolí, Ciudad Bolívar, Concordia, Dabeiba, Ebéjico, Frontino, Giraldo, Gómez Plata, Heliconia, Hispania, La Ceja, Maceo, Medellín, Nariño, Puerto Nare, Puerto Triunfo, Salgar, Santa Fe de Antioquia, Segovia, Sopetrán, Tarazá, Tarso, Toledo, Uramita, Urrao, Vegachí, Venecia, Vigía del Fuerte y Yalí.

**BOYACÁ:** Almeida, Aquitania, Berbeo, Betéitiva, Buenavista, Campohermoso, Chinavita, Chita, Chivor, Coper, Corrales, El Espino, Gámeza, Guicán, La Victoria, Labranzagrande, Macanal, Maripí, Miraflores, Mongua, Monquirá, Otanche, Pachavita, Páez, Pajarito, Panqueba, Pauna, Paya, Paz de Rio, Pesca, Pisva, Puerto Boyacá, Rondón, Saboyá, San José de Pare, San Luis de Gaceno, San Pablo de Borbur, Santa María, Santana, Socotá, Tasco, Tibaná, Tópaga, Turmequé, Umbita y Ventaquemada.

**CALDAS:** Chinchiná, Filadelfia, La Merced, Manizales, Manzanares, Marulanda, Neira, Salamina, Supia y Villamaría.

**CUNDINAMARCA:** Agua de Dios, Albán, Anapoima, Anolaima, Apulo, Arbeláez, Beltrán, Bituima, Bogotá, D.C., Bojacá, Cabrera, Cachipay, Caparrapí, Cáqueza, Carmen de Carupa, Chaguaní, Chipaque, Chocontá, Cucunubá, El Colegio, El Peñón, El Rosal, Facatativá, Fusagasugá, Gachetá, Gama, Granada, Guaduas, Guatavita, Guayabal de Síquima, Gutiérrez, Jerusalén, La Calera, La Mesa, La Palma, La Peña, La Vega, Lenguazaque, Machetá, Medina, Nilo, Nimaima, Nocaima, Pacho, Paima, Pandi, Pasca, Pulí, Quebradanegra, Quetame, Quipile, Ricaurte, San Antonio de Tequendama, San Bernardo, San Cayetano, San Francisco, San Juan de Rioseco, Sasaima, Sesquilé, Sibaté, Silvania, Soacha, Subachoque, Suesca, Supatá, Sutatausa, Tabio, Tausa, Tena, Tibacuy, Tocaima, Topaipí, Ubalá, Utica, Venecia, Vergara, Vianí, Villagómez, Villapinzón, Villeta, Viotá, Yacopí, Zipacón y Zipaquirá.

**HUILA:** Aipe, La Plata y Neiva.

**NORTE DE SANTANDER:** Ábrego, Cácosta, Chinácota, Chitagá, Convención, Cucuta, Cucutilla, Durania, El Zulia, Gramalote, Hacarí, Labateca, Lourdes, Pamplona, Salazar, San Calixto, Sardinata, Silos, Teorama, Tibu y Villa Caro.

**QUINDÍO:** Calarcá, Córdoba, Génova y Salento.

**RISARALDA:** Santa Rosa de Cabal

# ALERTAS POR AMENAZAS DE DESLIZAMIENTO

**ALERTA ROJA:**

Amenaza alta a muy alta por deslizamientos de tierra detonados por lluvias, localizados en los siguientes municipios:

**ALERTA NARANJA:**

Amenaza moderada por deslizamientos de tierra detonados por lluvias, localizados en los siguientes municipios:

## REGIÓN ANDINA

### SITIOS PARA LOS CUALES SE GENERA LA ALERTA

**ALERTA AMARILLA**

**SANTANDER:** Albania, Barbosa, Bolívar, Carcasí, Charalá, Chipatá, Contratación, Coromoro, El Carmen, El Guacamayo, Florián, Floridablanca, Girón, Guavatá, Guepsa, La Belleza, La Paz, Landázuri, Lebrija, Macaravita, Matanza, Mogotes, Puente Nacional, San Andrés, San Benito, San Miguel, San Vicente de Chucurí, Santa Helena del Opón, Sucre, Tona, Valle de San José y Vélez.

**TOLIMA:** Alpujarra, Anzoátegui, Armero (Guayabal), Ataco, Cajamarca, Carmen de Apicalá, Casabianca, Chaparral, Cunday, Dolores, Falan, Fresno, Herveo, Ibagué, Icononzo, Lérida, Líbano, Mariquita, Melgar, Murillo, Natagaima, Palocabildo, Planadas, Prado, Purificación, Rioblanco, Roncesvalles, San Antonio, Villahermosa y Villarrica.

## REGIÓN DE LA ORINOQUIA

### SITIOS PARA LOS CUALES SE GENERA LA ALERTA

**ALERTA AMARILLA**

**CASANARE:** Chámeza, Hato Corozal, La Salina, Nunchía, Paz de Ariporo, Pore, Recetor, Sabanalarga, Támara y Tauramena.

**META:** Acacias, Cubarral, Cumaral, Guamal, Lejanías, Mesetas y Restrepo.

## REGIÓN PACÍFICA

### SITIOS PARA LOS CUALES SE GENERA LA ALERTA

**ALERTA AMARILLA**

**CAUCA:** Almaguer, Bolívar, Caldono, Corinto, El Tambo, Inzá, Jambaló, La Sierra, La Vega, López, Miranda, Páez (Belalcázar), Rosas, Santa Rosa, Silvia, Toribío y Totoró .

**CHOCÓ:** Acandí y Sipí.

**NARIÑO:** Albán (San José), Buesaco, Cumbitara, Linares y Samaniego.

**VALLE DEL CAUCA:** Bolívar, Buga, Bugalagrande, Calima (El Darién), Dagua, El Cerrito, El Dovio, Palmira, San Pedro, Sevilla, Tuluá y Versalles.

## REGIÓN DE LA AMAZONIA

### SITIOS PARA LOS CUALES SE GENERA LA ALERTA

**ALERTA AMARILLA**

**CAQUETÁ:** Belén de Los Andaquíes, Morelia.

**PUTUMAYO:** Mocoa.

# ALERTAS POR AMENAZAS DE DESLIZAMIENTO

**ALERTA ROJA:**

Amenaza alta a muy alta por deslizamientos de tierra detonados por lluvias, localizados en los siguientes municipios:

**ALERTA NARANJA:**

Amenaza moderada por deslizamientos de tierra detonados por lluvias, localizados en los siguientes municipios:

## SECTORES VIALES IDENTIFICADOS CON POTENCIALIDAD DE DESLIZAMIENTOS, EN LOS CUALES GENERAN ALERTAS

DEPARTAMENTO	SECTOR VIAL
ANTIOQUIA	Barbosa - Cisneros (Paso por Cisneros) Cisneros - Alto de Dolores Cisneros - Puerto Berrío (Paso por Cisneros) El Tigre - Dabeiba La Felisa - La Pintada La Pintada - Peñalisa La Pintada - Primavera La Unión - Sonsón Los Llanos - Tarazá Necoclí – Puerto Rey Santuario - Cruce Ruta 45 (Caño Alegre) Turbo - Chigorodó Turbo - Necoclí
BOYACA	Santuario - Cruce Ruta 45 (Caño Alegre) Limites con Antioquia.
CALDAS	La Felisa - La Pintada
CASANARE	Aguazul - Yopal Yopal - Paz de Ariporo
CESAR	La Lizama -San Alberto
CHOCÓ	Certeguí - Quibdó Las Animas - Certeguí Las Animas - Mumbú Mumbú - Santa Cecilia Quibdó - La Mansa Río Pató (El Afirmado) Río Pató (El Afirmado) - La Ye (Las Animas)
CORDOBA	Necoclí – Puerto Rey
CUNDINAMARCA	Bogotá (El Portal) - Villavicencio

# ALERTAS POR AMENAZAS DE DESLIZAMIENTO

**ALERTA ROJA:**

Amenaza alta a muy alta por deslizamientos de tierra detonados por lluvias, localizados en los siguientes municipios:

**ALERTA NARANJA:**

Amenaza moderada por deslizamientos de tierra detonados por lluvias, localizados en los siguientes municipios:

**SECTORES VIALES IDENTIFICADOS CON POTENCIALIDAD DE DESLIZAMIENTOS, EN LOS CUALES GENERAN ALERTAS**

DEPARTAMENTO	SECTOR VIAL
META	Bogotá (El Portal) - Villavicencio
NORTE DE SANTANDER	La Lizama - San Alberto
SANTANDER	Barrancabermeja - Cruce Ruta 45 (La Lizama) La Lizama - San Alberto Río Ermitaño - La Lizama
RISARALDA	Mumbú - Santa Cecilia
SUCRE	Guayepo - Achí
VALLE DEL CAUCA	Buenaventura - Cruce Ruta 40 (Loboguerrero) Intersección Sena - Intersección Citronela

# ALERTAS METEOMARINA

## MAR CARIBE

<p><b>ALERTA AMARILLA</b></p>	<p><b>POR PLEAMAR</b>                  Hasta el próximo 15 de septiembre de 2017, el nivel del mar estará influenciado por una de las pleamares más significativas del mes en el Archipiélago de San Andrés y Providencia. Además hasta el día 18 de septiembre en el resto del Caribe colombiano, se prevé una marea astronómica que influenciara en el nivel del mar. Por lo anterior se recomienda a los habitantes costeros estar atentos a la evolución del fenómeno.</p>
<p><b>ALERTA NARANJA</b></p>	<p><b>POR TIEMPO LLUVIOSO</b>                  En sectores del occidente y centro del mar Caribe colombiano tanto en el litoral con en alta mar, se prevé abundante nubosidad y lluvias entre moderadas y fuertes acompañadas de descargas eléctricas. Por esta razón, se recomienda a los habitantes costeros estar atentos a la evolución de las condiciones meteorológicas y a los usuarios de pequeñas embarcaciones consultar con las Capitanías de puerto antes de zarpar.</p>

## OCÉANO PACÍFICO

<p><b>ALERTA NARANJA</b></p>	<p><b>POR TIEMPO LLUVIOSO</b>                  En el centro y norte del Océano Pacífico, se estiman lluvias entre moderadas y fuertes acompañadas de actividad eléctrica. Por esta razón, se recomienda a los habitantes costeros estar atentos a la evolución de las condiciones meteorológicas y a los usuarios de pequeñas embarcaciones consultar con las Capitanías de puerto antes de zarpar.</p>
------------------------------	---

°C: grados Celsius

m: metros

mm: milímetros

msnm: metros sobre nivel del mar

Km/h: kilómetros por hora

HLC: hora local colombiana

GOES: Geostationary Operational Environmental Satellites (Satélite Geoestacionario Operacional Ambiental).

GOES-13 es el designado GOES-Este, localizado en 75° W sobre el ecuador geográfico.

PNN: Parque Nacional Natural

SFF: Santuario de Fauna y Flora



**ALERTA ROJA. PARA TOMAR ACCIÓN** Advierte al Sistema Nacional de Gestión del Riesgo de Desastres sobre el peligro de un fenómeno y sus efectos adversos sobre la población. Se emite una alerta sólo cuando la identificación de un evento extraordinario indique la amenaza inminente y cuando la gravedad del fenómeno requiera atención prioritaria de los comités departamentales y locales.



**ALERTA NARANJA. PARA PREPARARSE** Indica la amenaza de un fenómeno. No implica riesgo inmediato por lo que es catalogado como un mensaje para informarse y prepararse. El aviso implica vigilancia continua ya que las condiciones son propicias para el desarrollo de un suceso natural.



**ALERTA AMARILLA. PARA INFORMARSE** Se emite cuando las condiciones hidrometeorológicas son favorables para la ocurrencia de un fenómeno natural y pueden aumentar el riesgo según los pronósticos. Por sus características, este nivel está encaminado a informar.

**CONDICIONES NORMALES** Indica que no existe ninguna clase de alerta para la región o zona mencionada.

Ómar Franco | Director General  
 Christian Euscátegui | Jefe Oficina del Servicio de Pronósticos y Alertas

**Profesionales de Turno:**

Juan Urrego, Viviana Chivatá, Sonia Bermúdez, Diego Suárez, Mauricio Torres y Alberto Pardo.

<http://www.ideam.gov.co>  
 Correos electrónicos: [servicio@ideam.gov.co](mailto:servicio@ideam.gov.co), [alertas@ideam.gov.co](mailto:alertas@ideam.gov.co)  
 Calle 25D # 96B – 70, Piso 3. Bogotá, D.C., Colombia.  
 Teléfono: 3075625 Ext. 1334–1336.

**Síguenos en:**

