

# INFORME TÉCNICO DIARIO N° 253

El IDEAM comunica al Sistema Nacional de Gestión del Riesgo (SNGR) y al Sistema Nacional Ambiental (SINA).

Bogotá D. C., domingo 10 de septiembre de 2017.

Hora de actualización:  
12:05 p.m. HLC



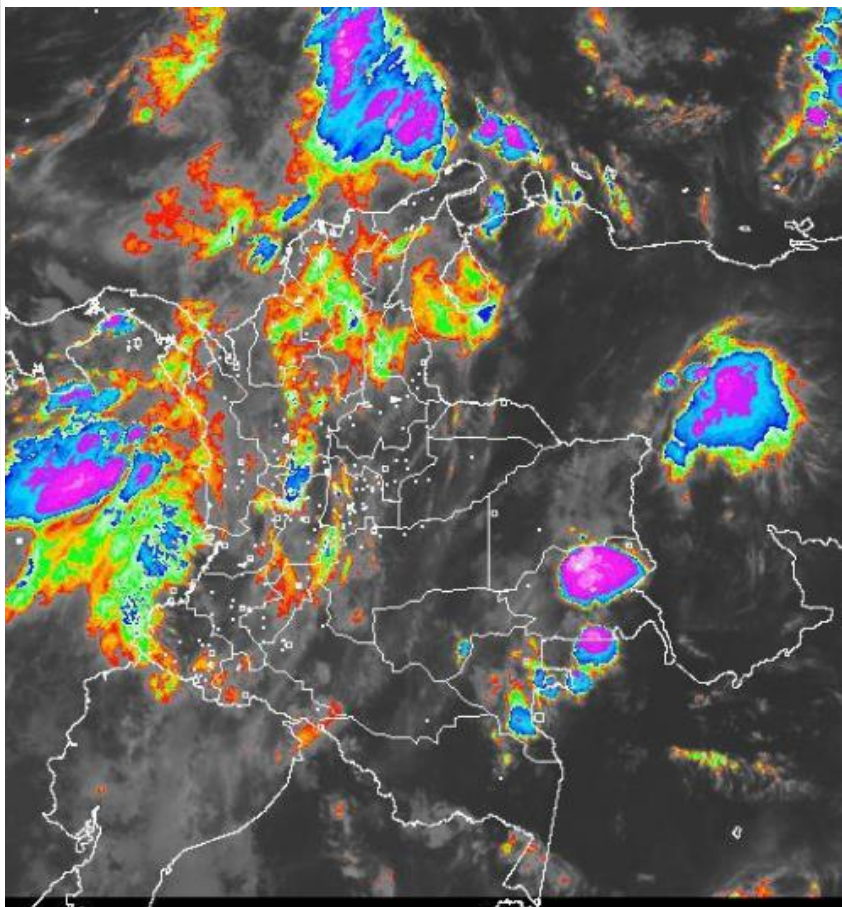
## IMAGEN SATELITAL

Canal Infrarrojo | 10 de septiembre de 2017 | Hora 8:15 a.m. HLC

### CONDICIONES HIDROMETEOROLÓGICAS ACTUALES

El territorio nacional registró en la noche de ayer y la madrugada de hoy, precipitaciones en vastos sectores de las regiones Pacífica (centro y norte), Andina (norte) y Caribe (centro y occidente), asociadas a la ubicación de la Zona de Confluencia Intertropical, la cual se encuentra fortalecida en alguna medida por los Huracanes Irma y José, especialmente en Advección de humedad.

Para el día de hoy se espera que la mayor actividad en precipitaciones se observe al centro y norte de la región Pacífica, norte de la región Andina y en la región Caribe.



Consulte todos los días el pronóstico del tiempo y las alertas hidrometeorológicas vigentes del IDEAM, en un formato de calidad. Alrededor de las 7:30 a. m. está a disposición del público en [www.ideam.gov.co](http://www.ideam.gov.co).

Se puede ver también en dispositivos móviles **AQUÍ**





## LO MÁS DESTACADO

### LLUVIAS REGISTRADAS EN LAS ÚLTIMAS 24 HORAS

- En las últimas 24 horas las lluvias disminuyeron moderadamente en todo el territorio nacional; las más destacadas se concentraron en el departamento del Choco, y sectores variados de las regiones Caribe y Andina, La mayor precipitación se presentó en el municipio de **Medio San Juan (Choco)** con **157.0 mm**.

### ALERTA ROJA

- Por crecientes o incrementos de nivel súbitos en los ríos que nacen en la Sierra Nevada de Santa Marta; en los ríos del Golfo de Urabá; en afluentes del río Cesar; en el río San Jorge y en la región de La Mojana.
- Por probabilidad alta de deslizamientos de tierra detonados por lluvias, en sectores inestables o de alta pendiente, localizados en algunos municipios del departamento de Santander.
- Por alta probabilidad de incendios de la cobertura vegetal en varios sectores de la regiones Andina y Orinoquia.

### ALERTA NARANJA

- Por niveles altos en la cuenca baja del río Sinú, río Atrato y cuenca baja del río Cauca.
- Por probabilidad moderada de deslizamientos de tierra detonados por lluvias, en sectores inestables o de alta pendiente, localizados en municipios de las regiones Pacífica y Orinoquia.
- Por moderada posibilidad de incendios de la cobertura vegetal en algunos municipios de la regiones Caribe y Andina.
- Por tiempo lluvioso en el Océano Pacífico y en el Mar Caribe.

### ALERTA AMARILLA

- Por probabilidad de crecientes o incrementos de nivel súbitos en los ríos de montaña del departamento de Antioquia.
- Por niveles altos en el río San Juan.
- Por probabilidad baja de deslizamientos de tierra detonados por lluvias, en sectores inestables o de alta pendiente, localizados en amplias áreas de las regiones Caribe, Andina, Pacífica, Orinoquia y Amazonía.
- Por pleamar en el Mar Caribe.
- Por pleamar, viento y oleaje en el Océano Pacífico.

### LLUVIAS REGISTRADAS EN LAS ÚLTIMAS 24 HORAS

- En las últimas 24 horas se presentó un incremento importante de las precipitaciones en diferentes sectores del departamento del choco, con valores que oscilan entre 157.0 mm (medio san juan) y 77.5 mm (Quibdó), lo que incide directamente en el incremento de los niveles de las quebradas, ríos y arroyos afluentes al Río Atrato, y en la desestabilización de taludes, generando deslizamiento en zonas inestables.

# PRONÓSTICO CONDICIONES METEOROLÓGICAS ESPECIALES

## ÁREA DEL VOLCÁN GALERAS

A lo largo de la jornada se estima cielo entre parcial y mayormente cubierto con predominio de tiempo seco.

EL SERVICIO GEOLÓGICO COLOMBIANO reporta en nivel AMARILLO (III): CAMBIOS EN EL COMPORTAMIENTO DE LA ACTIVIDAD VOLCÁNICA. Lat:155 Lon:-77.37

ELEVACIÓN (pies)	DIRECCIÓN	VELOCIDAD	
		NUDOS	Km/h
10,000	ESTE	5 - 10	9 - 18
18,000	ESTE	20 - 25	36 - 45
24,000	ESTE	15 - 20	27 - 36
30,000	NORESTE	15 - 20	27 - 36

## ÁREA DEL VOLCÁN NEVADO DEL HUILA

Preveerán las condiciones de tiempo seco en las primera horas del día. Al final de la tarde no se descartan algunas lloviznas en el sector.

EL SERVICIO GEOLÓGICO COLOMBIANO reporta en nivel AMARILLO (III): CAMBIOS EN EL COMPORTAMIENTO DE LA ACTIVIDAD VOLCÁNICA. Lat:2.92 Lon:-76.05

ELEVACIÓN (pies)	DIRECCIÓN	VELOCIDAD	
		NUDOS	Km/h
10,000	ESTE	5 - 10	9 - 18
18,000	ESTE	20 - 25	36 - 45
24,000	ESTE	15 - 20	27 - 36
30,000	NORESTE	15 - 20	27 - 36

## ÁREA DEL VOLCÁN CERRO MACHÍN

Para las horas de la mañana se estima tiempo seco. En la tarde y noche mayor nubosidad con precipitaciones entre ligeras y moderadas.

EL SERVICIO GEOLÓGICO COLOMBIANO reporta en nivel AMARILLO (III): CAMBIOS EN EL COMPORTAMIENTO DE LA ACTIVIDAD VOLCÁNICA. Lat:4.89 Lon:-75.62

ELEVACIÓN (pies)	DIRECCIÓN	VELOCIDAD	
		NUDOS	Km/h
10,000	SURESTE	0 - 5	0 - 9
18,000	ESTE	15 - 20	27 - 36
24,000	ESTE	15 - 20	27 - 36
30,000	NORESTE	15 - 20	27 - 36

## ÁREA DEL VOLCÁN NEVADO DEL RUIZ

En las horas de la mañana se prevé tiempo seco. Después del mediodía se incrementará la nubosidad con precipitaciones.

EL SERVICIO GEOLÓGICO COLOMBIANO reporta en nivel AMARILLO (III): CAMBIOS EN EL COMPORTAMIENTO DE LA ACTIVIDAD VOLCÁNICA. Lat:4.89 Lon:-75.32

ELEVACIÓN (pies)	DIRECCIÓN	VELOCIDAD	
		NUDOS	Km/h
10,000	SURESTE	0 - 5	0 - 9
18,000	ESTE	15 - 20	27 - 36
24,000	ESTE	15 - 20	27 - 36
30,000	NORESTE	15 - 20	27 - 36

## ÁREA DEL COMPLEJO VOLCÁNICO CHILES-CERRO NEGRO DE

Para las horas de la mañana se estima tiempo seco. En la tarde y noche mayor nubosidad con precipitaciones entre ligeras y moderadas.

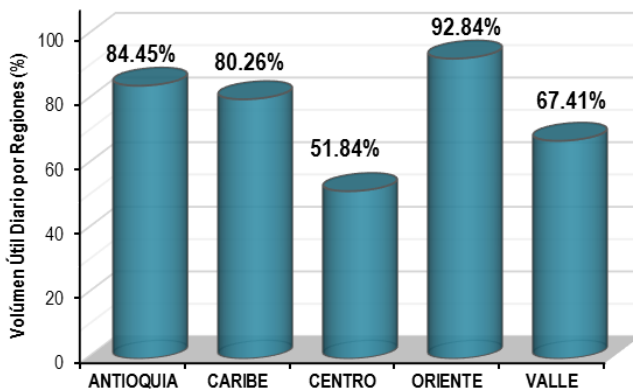
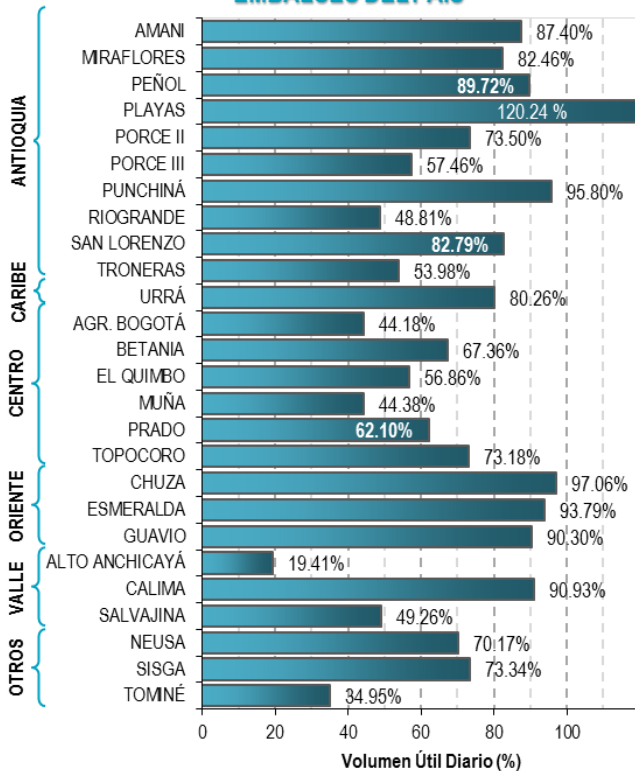
EL SERVICIO GEOLÓGICO COLOMBIANO reporta en nivel AMARILLO (III): CAMBIOS EN EL COMPORTAMIENTO DE LA ACTIVIDAD VOLCÁNICA. Lat:0.81-Lon:77.93 Lat:0.76 Lon:-77.95

ELEVACIÓN (pies)	DIRECCIÓN	VELOCIDAD	
		NUDOS	Km/h
10,000	ESTE	5 - 10	9 - 18
18,000	ESTE	20 - 25	36 - 45
24,000	ESTE	20 - 25	36 - 45
30,000	NORESTE	15 - 20	27 - 36

# ESTADO DE LOS EMBALSES

A continuación se relaciona el volumen útil diario de los principales embalses del país (expresado en porcentaje), de acuerdo con la información reportada por XM S.A. E.S.P en la siguiente dirección electrónica: <http://ido.xm.com.co/ido/SitePages/hidrologia.aspx?q=reservas>

## VOLUMEN ÚTIL DIARIO EN LOS PRINCIPALES EMBALSES DEL PAÍS



Para estar informado diariamente de lo que pasa con el **pronóstico del tiempo y las alertas.**

Síguenos en Twitter  
**@IDEAMColombia**



## PRECIPITACIONES

A continuación se relacionan los municipios donde en las últimas 24 horas se registraron precipitaciones iguales o superiores a 50.0 mm.

Se aclara que las precipitaciones indicadas en los municipios, realmente corresponden a aquellos puntos en los cuales el IDEAM tiene estaciones de monitoreo, pero no necesariamente quiere decir que el dato corresponda a las lluvias que se presentaron directamente sobre el área urbana en donde se concentra la mayor población. En ocasiones la estación sobre la cual se destaca el mayor valor de precipitación, a pesar de pertenecer al municipio, puede quedar alejada del centro poblado principal.

DEPARTAMENTO	MUNICIPIO
<b>ANTIOQUIA</b>	Yondo (97.0), Yarumal (91.0), Valdivia (82.0), Gómez Plata (77.0), San Roque (56.0), Angostura (53.0), San Francisco (52.0).
<b>BOLIVAR</b>	Turbaco (119.8), Morales (80.3), SAN JACINTO DEL CAUCA (83.0).
<b>CALDAS</b>	Palestina (50.4).
<b>CHOCO</b>	<b>Medio San Juan (157.0)</b> , Lloró (128.7), Bahía Solano (99.0), Istmina (90.0), Quibdó (77.5).
<b>NORTE DE SANTANDER</b>	Sardinata (107.0), La Playa (58.7).
<b>SANTANDER</b>	Sabana De Torres (140.8), Barrancabermeja (131.9), El Playón (61.0).
<b>SUCRE</b>	Majagual (90.0).
<b>VALLE DEL CAUCA</b>	Buenaventura (126.0).

Para estar informado diariamente de lo que pasa con el **pronóstico del tiempo y las alertas.**

Síguenos en Twitter  
**@IDEAMColombia**



## TEMPERATURAS MÁXIMAS

A continuación se relacionan los municipios donde en las últimas 24 horas se registraron temperaturas iguales o superiores a 34.0 °C.

Se aclara que las temperaturas indicadas en los municipios, realmente corresponden a aquellos puntos en los cuales el IDEAM tiene estaciones de monitoreo, pero no necesariamente quiere decir que el dato corresponda a las temperaturas que se presentaron directamente sobre el casco urbano en donde se concentra la mayor población. En ocasiones la estación sobre la cual se destaca el mayor valor de temperatura, a pesar de pertenecer al municipio, puede quedar alejada del centro poblado principal.

DEPARTAMENTO	MUNICIPIO
<b>AMAZONAS</b>	Leticia (34.1).
<b>ARAUCA</b>	Tame (34.6).
<b>CASANARE</b>	Tauramena (34.2).
<b>CESAR</b>	<b>Agustín Codazzi (35.4).</b>
<b>PUTUMAYO</b>	Puerto Leguizamo (34.4).

# PRONÓSTICO METEOROLÓGICO

Domingo 10 y lunes 11 de septiembre de 2017



REGIÓN	PRONÓSTICO
<p><b>SABANA DE BOGOTÁ</b></p>	<p><b>DOMINGO.</b> En horas de la mañana se prevé cielo mayormente cubierto con lluvias ligeras y/o lloviznas en el occidente y norte de la ciudad y de la sabana. Durante la tarde se estima que predominen las condiciones de cielo parcialmente nublado, con ligera probabilidad de precipitaciones en zonas del oriente y norte de la ciudad. En la noche son previstas lluvias ligeras hacia el norte de la ciudad y de la sabana.</p> <p><b>LUNES.</b> Durante la jornada se espera cielo mayormente cubierto con posibilidad de lloviznas especialmente en zonas del oriente de la ciudad y de la sabana. En horas de la noche aumento de la nubosidad con lluvias ligeras en el sur oriente de la región.</p>
<p><b>CARIBE</b></p>	<p><b>DOMINGO.</b> En las primeras horas del día se estima cielo entre parcial y mayormente cubierto, con lluvias de variada intensidad sobre sectores del centro y norte de Córdoba, centro y sur de Sucre, Magdalena, Bolívar y Cesar. Para la tarde se incrementará la nubosidad y se presentarán precipitaciones en varios sectores de la región; las más intensas en zonas del sur de La Guajira, norte de Cesar, Magdalena, norte de Bolívar, Córdoba y Atlántico. Alta probabilidad de actividad eléctrica en momentos de lluvia intensa. Durante horas de la noche se esperan lluvias sobre sectores del norte de Magdalena, Cesar y sur de La Guajira, norte de Córdoba, litoral de Atlántico y sur de Bolívar.</p> <p><b>LUNES.</b> Cielo entre parcial y mayormente cubierto con predominio de tiempo seco en horas de la mañana. Aumento de la nubosidad con probabilidad de lluvias, especialmente en áreas de Cesar, Magdalena, Bolívar y Córdoba, en la tarde y noche.</p>
<p><b>ARCHIPIÉLAGO DE SAN ANDRÉS, PROVIDENCIA Y SANTA CATALINA</b></p>	<p><b>DOMINGO.</b> En horas de la mañana se estima tiempo seco con cielo entre parcial a mayormente cubierto. En la tarde se mantendrán condiciones de tiempo seco con cielo parcialmente cubierto. En la noche prevalecerán condiciones de tiempo seco cielo entre parcial y mayormente cubierto.</p> <p><b>LUNES.</b> Se estima que al finalizar la tarde y por la noche se registren algunas precipitaciones, el resto de la jornada con tiempo seco.</p>
<p><b>MAR CARIBE</b></p>	<p><b>DOMINGO.</b> El oriente y centro del mar Caribe colombiano se prevén lluvias, en alta mar y en zonas aledañas a la costa. Hacia el occidente se estiman algunas precipitaciones especialmente mar adentro. Alta probabilidad de actividad eléctrica en momentos de lluvia intensa.</p> <p><b>LUNES.</b> Se estima cielo mayormente cubierto con precipitaciones entre ligeras y moderadas en sectores del centro y occidente del área marítima.</p>

Planeando tu día?  
Descarga YA y conoce...



Consúltalo a diario y únete a la Cultura del Pronóstico del IDEAM

Disponible para  

# PRONÓSTICO METEOROLÓGICO

Domingo 10 y lunes 11 de septiembre de 2017



REGIÓN	PRONÓSTICO
ANDINA	<p><b>DOMINGO.</b> En las primeras horas de la mañana se estima abundante nubosidad, con lluvias ligeras, en sectores de Antioquia, Eje cafetero, santanderes, occidente de Cundinamarca, oriente del Tolima y en Caldas. Para la tarde se estima que se mantengan las lluvias especialmente en zonas de Antioquia, santanderes, occidente de Boyacá, Cundinamarca y Caldas. Precipitaciones menos intensas en Tolima y Huila. Durante la noche se prevén precipitaciones entre ligeras y moderadas en zonas de los santanderes, Antioquia, Boyacá, Cundinamarca, Tolima, Caldas y Risaralda. Lluvias de menor intensidad en sectores de Huila.</p> <p><b>LUNES.</b> Cielo entre parcial y mayormente nublado, con lluvias entre ligeras y moderadas en zonas de Antioquia, los santanderes y Caldas. Precipitaciones menos intensas en zonas de Cundinamarca, Tolima y Boyacá. No se descarta actividad eléctrica.</p>
INSULAR PACÍFICA	<p><b>DOMINGO.</b> Lluvias de variada intensidad y con probabilidad de actividad eléctrica durante la jornada en Gorgona. En Malpelo se estiman precipitaciones en las horas de la tarde y noche.</p> <p><b>LUNES.</b> Cielo mayormente nublado en Malpelo con precipitaciones en las primeras horas de la jornada. En Gorgona son previstas precipitaciones al iniciar y luego al finalizar la jornada.</p>
PACÍFICA	<p><b>DOMINGO.</b> Durante las primeras horas de la jornada se estiman condiciones de cielo cubierto y lluvias ligeras en sectores de Chocó y Nariño. Para la tarde se prevé que continúe el cielo mayormente cubierto a lo largo de la región con precipitaciones entre ligeras y moderadas en áreas de Chocó, Cauca y Nariño. Alta posibilidad de descargas eléctricas. En horas de la noche se estima que las lluvias persistan en sectores del sur de Chocó, Valle del Cauca y Cauca. Para Nariño son previstas precipitaciones de mayor intensidad. Alta probabilidad de actividad eléctrica.</p> <p><b>LUNES.</b> Se mantendrán las lluvias en varios sectores de la región, las más intensas en zonas de Cauca y Valle del Cauca. Probabilidad de actividad eléctrica.</p>
OCÉANO PACÍFICO	<p><b>DOMINGO.</b> En zonas del centro y norte del Pacífico colombiano, en alta mar y en cercanías a la costa; se prevén lluvias con descargas eléctricas. Hacia el sur del área precipitaciones menos intensas.</p> <p><b>LUNES.</b> Se estima que se registren lluvias y descargas eléctricas en zonas aledañas a la costa y mar adentro, principalmente en la mañana y en la noche, sobre el centro del área.</p>

Planeando tu día?  
Descarga YA y conoce...



Consúltalo a diario y únete a la Cultura del Pronóstico del IDEAM

Disponible para  



# PRONÓSTICO METEOROLÓGICO



Domingo 10 y lunes 11 de septiembre de 2017

REGIÓN	PRONÓSTICO
<p><b>ORINOQUÍA</b></p>	<p><b>DOMINGO.</b> Para las primeras horas del día se estiman lluvias y/o lloviznas en el piedemonte Llanero y en zonas de Vichada. Predomino de condiciones secas para el resto del área. En la tarde se prevé nubosidad variada a lo largo de la región, con lluvias en amplias zonas de Vichada y áreas dispersas del oriente de Arauca, Casanare y Meta. No se descarta actividad eléctrica. Para la noche se prevé que disminuya la nubosidad. Sin embargo, en áreas del piedemonte Llanero y en el oriente de Vichada son previstas precipitaciones de carácter ligero a moderado.</p> <p><b>LUNES.</b> Se estima nubosidad variable con precipitaciones en zonas dispersas de Vichada, Meta y Casanare.</p>
<p><b>AMAZONÍA</b></p>	<p><b>DOMINGO.</b> Para la mañana se prevé abundante nubosidad y lluvias en zonas de Vaupés y en el occidente de Putumayo y Caquetá. Lloviznas o lluvias ligeras en sectores de Amazonas y Guainía. En las horas de la tarde se prevén precipitaciones entre ligeras y moderadas en sectores de Amazonas, Caquetá, Putumayo, Guaviare y Vaupés. Durante la noche se estima un descenso en la nubosidad con precipitaciones en sectores de Amazonas, sur de Vaupés y Putumayo. Nubosidad variada con predominio de tiempo seco para el resto de la región.</p> <p><b>LUNES.</b> Durante la mayor parte de la jornada predominará el cielo cubierto, con presencias de lluvias, las de mayor intensidad en horas de la tarde y la noche, particularmente en el oriente de Amazonas, Vaupés, Guaviare, Guainía y sobre el Piedemonte.</p>



**Planeando tu día?**  
**Descarga YA y conoce...**



**Consúltalo a diario y únete a la Cultura del Pronóstico del IDEAM**

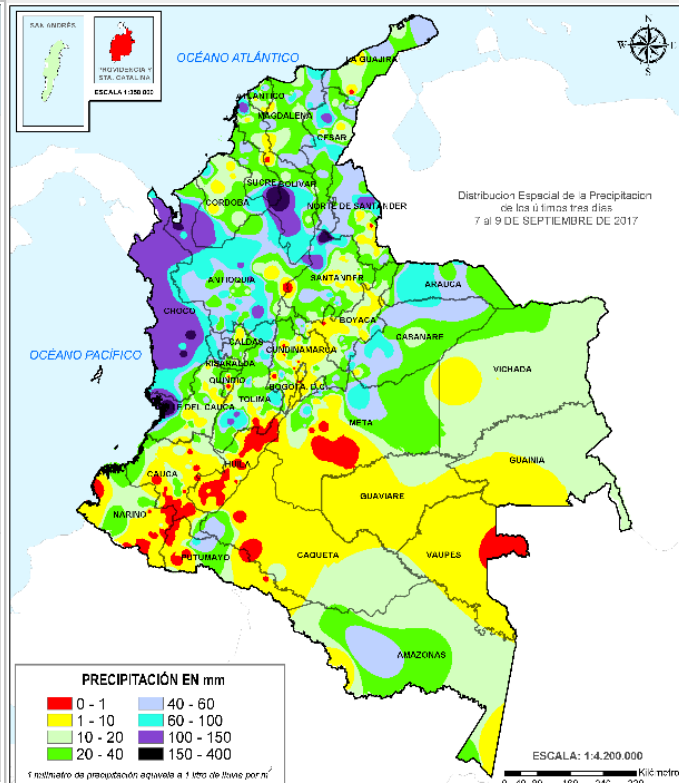
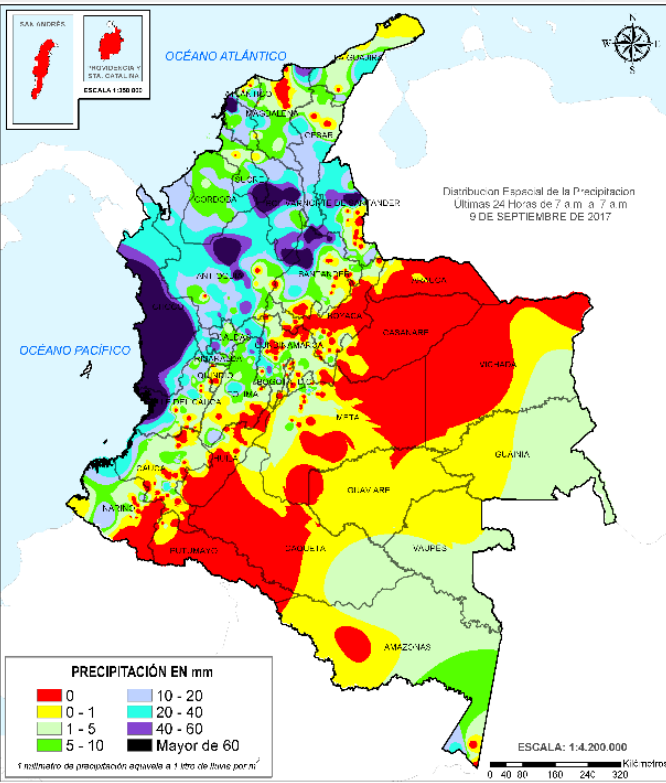
Disponible para  



# MAPAS DE PRECIPITACIÓN

**Precipitación diaria:** desde las 07:00 a.m. del día sábado 09 de septiembre hasta las 07:00 a.m. del día domingo 10 de septiembre de 2017.

**Precipitación de los últimos 3 días:** desde las 07:00 a.m. del día jueves 07 de septiembre hasta las 07:00 a.m. del día domingo 10 de septiembre de 2017.



## ALERTAS VIGENTES E INFORMACIÓN ADICIONAL

Para mayor información sobre el pronóstico del estado del tiempo, informes técnicos diarios, comunicados especiales, mapas diarios de temperaturas máximas y mínimas e información diaria de precipitación se sugiere consultar los siguientes enlaces:

- [MAPA DIARIO DE TEMPERATURA MÁXIMA.](#)
- [MAPA DIARIO DE TEMPERATURA MÍNIMA.](#)
- [INFORMACIÓN DIARIA DE PRECIPITACIÓN Y TEMPERATURA DE LOS PRINCIPALES AEROPUERTOS DEL PAÍS.](#)
- [MOSAICO MAPAS DE PRECIPITACIÓN DIARIA EN MILÍMETROS.](#)

# ALERTAS POR NIVELES DE LOS RÍOS

## REGIÓN CARIBE

### SITIOS PARA LOS CUALES SE GENERA LA ALERTA

#### **CRECIENTES SÚBITAS EN LOS RÍOS QUE NACEN EN LA SIERRA NEVADA DE SANTA MARTA.**

Aunque para la mañana de hoy, se registra tendencia de descenso en el nivel del río Fundación y río Aracataca, estos valores se mantienen en el rango alto del mes por lo que se mantiene la recomendación a los comités de Gestión del Riesgo tanto locales como regionales, así como a la comunidad en general asentada en las márgenes de los ríos provenientes de la Sierra Nevada de Santa Marta.

#### **PROBABILIDAD DE INCREMENTOS SÚBITOS EN LOS RÍOS DEL GOLFO DE URABÁ.**

Se mantienen los niveles altos de varias corrientes (en su mayoría afluentes directos al Golfo de Urabá. El IDEAM recomienda a las autoridades de Gestión del Riesgo tanto Locales como Regionales y a la población en general asentada en las riberas de estos ríos que desembocan en el mar Caribe, permanecer atentos al comportamiento de los niveles.

#### **CRECIENTES SÚBITAS EN AFLUENTES DEL RIO CESAR.**

Niveles en descenso para el día de hoy; se sugiere mantener la alerta roja ya que se mantienen niveles altos en inmediaciones de las cuencas de los ríos Ariguaní, Guatapurí, afluentes al río Cesar.

#### **CRECIENTES SÚBITAS EN EL RIO SAN JORGE.**

Se mantiene alerta roja por incremento significativo en los niveles durante las últimas horas en el río San Jorge como en su afluente río San Pedro cabe aclarar que el comportamiento actual es al descenso. El IDEAM recomienda a la población en general y autoridades de Gestión del Riesgo local y regional mantener atento seguimiento al comportamiento de los niveles en estos ríos.

**ALERTA  
ROJA**

# ALERTAS POR NIVELES DE LOS RÍOS

## REGIÓN ANDINA

### SITIOS PARA LOS CUALES SE GENERA LA ALERTA

**ALERTA  
 NARANJA**

#### **NIVELES ALTOS EN LA CUENCA BAJA DEL RÍO CAUCA.**

Se registra ascenso del nivel del río Cauca que mantiene valores altos, desde el municipio de Nechí (Antioquia) hasta Guaranda (Sucre).

## REGIÓN CARIBE

### SITIOS PARA LOS CUALES SE GENERA LA ALERTA

**ALERTA  
 NARANJA**

#### **NIVELES ALTOS EN EL RÍO SINÚ (CUENCA BAJA).**

El río Sinú registra moderadas variaciones, y sus niveles oscilan en el rango de altos por lo cual se mantiene la alerta naranja en la cuenca baja del río Sinú, especialmente en los municipios de Loricá y San Bernardo del Viento. El IDEAM hace un llamado de atención especial a autoridades locales y regionales de Gestión del Riesgo para que mantengan atento seguimiento al comportamiento de los niveles del río.

## REGIÓN PACÍFICO

### SITIOS PARA LOS CUALES SE GENERA LA ALERTA

**ALERTA  
 NARANJA**

#### **NIVELES ALTOS EN LA CUENCA DEL RÍO ATRATO.**

Tendencia de ascenso en las últimas horas en el nivel del río Atrato, a la altura de Quibdó (Chocó); por lo que se mantiene la alerta naranja por incremento también de los niveles hacia aguas abajo.

# ALERTAS POR NIVELES DE LOS RÍOS

## REGIÓN ANDINA

### SITIOS PARA LOS CUALES SE GENERA LA ALERTA

**ALERTA  
AMARILLA**

#### PROBABILIDAD DE CRECIENTES SÚBITAS EN LOS RÍOS DE MONTAÑA DEL DEPARTAMENTO DE ANTIOQUIA.

Se mantiene éste nivel de alerta por niveles altos en varios ríos del departamento de Antioquia, donde se destacan: Tenche, Tarazá, Man; y los ríos: Segovia, Tigúí, afluentes al río El Bagre, y los ríos Tamar e Ita, afluentes al río Cimitarra que drenan sus aguas al río Magdalena; igualmente, se espera moderados incrementos en los ríos: Medellín, Porce, Dabeiba, Nare, San Juan, Arma, quebrada La Liboriana y sus afluentes. En especial el río Nare ha venido presentando grandes fluctuaciones a la altura de la estación canteras teniendo actualmente un comportamiento de descenso.

## REGIÓN PACÍFICO

### SITIOS PARA LOS CUALES SE GENERA LA ALERTA

**ALERTA  
AMARILLA**

#### NIVELES ALTOS DEL RÍO SAN JUAN.

Continua variación de los niveles, debido a las lluvias antecedentes las cuales hacen que los niveles presenten ascensos.

# ALERTAS POR AMENAZAS DE INCENDIOS DE LA COBERTURA VEGETAL

## ALERTA ROJA:

Amenaza Alta o muy alta de ocurrencia de incendios de la cobertura vegetal en zonas de bosques, cultivos y pastos, localizados en los siguientes municipios y sectores aledaños:

## ALERTA NARANJA:

Amenaza moderada de ocurrencia de incendios de la cobertura vegetal en zonas de bosques, cultivos y pastos, localizados en los siguientes municipios y sectores aledaños:

## REGIÓN ANDINA

### SITIOS PARA LOS CUALES SE GENERA LA ALERTA

ALERTA ROJA

**BOYACÁ:** Chíquiza, Cómbita, Motavita, Oicatá, Ráquira, Sáchica, San Miguel de Sema, Sora, Sutamarchán, Tunja, Villa de Leiva  
**CUNDINAMARCA:** Choachí, Fúquene, Guachetá, Susa  
**HUILA:** Agrado, Baraya, Colombia, Garzón, Tello, Villavieja.  
**NARIÑO:** Belén, Colón, , El Tablón, Guachucal, La Cruz, La Unión, Los Andes, San Bernardo, San Lorenzo, San Pedro De Cartago, Santa Cruz, Túquerres.

## REGIÓN DE LA ORINOQUÍA

### SITIOS PARA LOS CUALES SE GENERA LA ALERTA

ALERTA ROJA

**META:** La Macarena, Uribe.

## REGIÓN CARIBE

### SITIOS PARA LOS CUALES SE GENERA LA ALERTA

ALERTA NARANJA

**ATLANTICO:** Tubará.

## REGIÓN ANDINA

### SITIOS PARA LOS CUALES SE GENERA LA ALERTA

ALERTA NARANJA

**BOYACÁ:** Cucaita, Samacá, Tinjacá.  
**CAUCA:** Cajibío, Morales, Piendamó, Popayán, Sotaró  
**CUNDINAMARCA:** Tenjo  
**HUILA:** Aipe, Íquira, Paicol, Palermo.  
**NARIÑO:** Aldana, Cumbal.

# ALERTAS POR AMENAZAS DE DESLIZAMIENTO

**ALERTA ROJA:**

Amenaza alta a muy alta por deslizamientos de tierra detonados por lluvias, localizados en los siguientes municipios:

**ALERTA NARANJA:**

Amenaza moderada por deslizamientos de tierra detonados por lluvias, localizados en los siguientes municipios:

## REGIÓN ANDINA

**ALERTA ROJA**

### SITIOS PARA LOS CUALES SE GENERA LA ALERTA

**SANTANDER:** Rionegro, Sabana de Torres.

## REGIÓN DE LA CARIBE

**ALERTA NARANJA**

### SITIOS PARA LOS CUALES SE GENERA LA ALERTA

**BOLÍVAR:** Achí, Arenal, Cantagallo, Montecristo, Rioviejo, San Jacinto del Cauca, San Pablo, Santa Rosa del Sur, Tiquisio  
**CÓRDOBA:** Tierralta.  
**SUCRE:** Guaranda, Majagual

## REGIÓN ANDINA

**ALERTA NARANJA**

### SITIOS PARA LOS CUALES SE GENERA LA ALERTA

**ANTIOQUIA:** :, Abejorral, Alejandría, Amalfi, Angostura, Anorí, Apartadó, Briceño, Cáceres, Campamento, Carepa, Carmen de Viboral, Carolina, Chigorodó, Cocorná, Concepción, El Bagre, Fredonia, Gómez Plata, Granada, Ituango, La Pintada, Mutatá, Nechí, Puerto Berrío, San Francisco, San Luis, San Roque, Santa Bárbara, Santa Rosa de Osos, Santo Domingo, Sonsón, Tarazá, Toledo, Turbo, Valdivia, Yarumal, Yondó  
**BOYACÁ:** Labranzagrande y Paya.  
**CALDAS:** Samaná.  
**NORTE DE SANTANDER:** Cúcuta, La Esperanza, Sardinata, Tibú.  
**RISARALDA:** Pueblo Rico  
**SANTANDER:** Barrancabermeja, Chima, Contratación, Guadalupe, Puerto Wilches.  
**TOLIMA:** Chaparral, Rioblanco.

# ALERTAS POR AMENAZAS DE DESLIZAMIENTO

**ALERTA ROJA:**

Amenaza alta a muy alta por deslizamientos de tierra detonados por lluvias, localizados en los siguientes municipios:

**ALERTA NARANJA:**

Amenaza moderada por deslizamientos de tierra detonados por lluvias, localizados en los siguientes municipios:

## REGIÓN PACÍFICA

### SITIOS PARA LOS CUALES SE GENERA LA ALERTA

**ALERTA NARANJA**

**CHOCÓ:** Acandí, Alto Baudó, Atrato, Bagadó, Bahía Solano, Bajo Baudó, Belén de Bajirá, Bojayá, Carmen del Darién, Cértegui, Condoto, El Cantón del San Pablo, El Carmen, Istmina, Juradó, Lloró, Medio Atrato, Medio Baudó, Medio San Juan, Nóvita, Nuquí, Quibdó, Río Iró, Río Quito, Riosucio, Tadó, Unguía, Unión Panamericana  
**VALLE DEL CAUCA:** Buenaventura, Calima.

## REGIÓN DE LA ORINOQUIA

### SITIOS PARA LOS CUALES SE GENERA LA ALERTA

**ALERTA NARANJA**

**CASANARE:** Aguazul y Yopal.

## REGIÓN CARIBE

### SITIOS PARA LOS CUALES SE GENERA LA ALERTA

**ALERTA AMARILLA**

**BOLÍVAR:** Altos del Rosario, Barranco de Loba, Morales, San Martín de Loba, Simití.  
**CESAR:** Chiriguana, Curumaní, La Gloria, Pailitas, Pelaya, San Alberto, Valledupar.  
**CÓRDOBA:** Montelíbano, Puerto Libertador, Valencia  
**LA GUAJIRA:** San Juan del Cesar  
**MAGDALENA:** Ciénaga, Fundación y Santa Marta.

# ALERTAS POR AMENAZAS DE DESLIZAMIENTO

**ALERTA ROJA:**

Amenaza alta a muy alta por deslizamientos de tierra detonados por lluvias, localizados en los siguientes municipios:

**ALERTA NARANJA:**

Amenaza moderada por deslizamientos de tierra detonados por lluvias, localizados en los siguientes municipios:

## REGIÓN ANDINA

### SITIOS PARA LOS CUALES SE GENERA LA ALERTA

**ALERTA AMARILLA**

**ANTIOQUIA:** Amagá, Andes, Angelópolis, Argelia, Armenia, Betania, Caldas, Cañasgordas, Caracolí, Caramanta, Cisneros, Ciudad Bolívar, Concordia, Dabeiba, Don Matias, Ebéjico, Frontino, Giraldo, Guadalupe, Heliconia, La Ceja, La Unión, Maceo, Medellín, Montebello, Murindó, Nariño, Necoclí, Puerto Nare, Puerto Triunfo, Remedios, Sabanalarga, Salgar, San Andrés, San Carlos, Santa Fe de Antioquia, Segovia, Sopetrán, Tarso, Uramita, Urao, Vegachí, Venecia, Yalí, Yolombó, Zaragoza.

**BOYACÁ:** Almeida, Aquitania, Berbeo, Betéitiva, Buenavista, Campohermoso, Chinavita, Chita, Chivor, Coper, Corrales, El Espino, Gámeza, Guicán, La Victoria, Macanal, Maripí, Miraflores, Mongua, Moniquirá, Muzo, Otanche, Pachavita, Páez, Pajarito, Panqueba, Pauna, Paz de Rio, Pesca, Pisva, Puerto Boyacá, Quípama, Rondón, Saboyá, San José de Pare, San Luis de Gaceno, San Pablo de Borbur, Santa María, Santana, Socotá, Sogamoso, Tasco, Tibaná, Tópaga, Turmequé, Umbita, Ventaquemada.

**CALDAS:** Aguadas, Chinchiná, Filadelfia, La Merced, Manizales, Manzanares, Marmato, Marulanda, Neira, Pácora, Pensilvania, Salamina, Supia, Villamaria

**CUNDINAMARCA:** Agua de Dios, Albán, Anapoima, Anolaima, Apulo, Arbeláez, Beltrán, Bituima, Bogotá, D.C., Bojacá, Cabrera, Cachipay, Caparrapí, Cáqueza, Carmen de Carupa, Chaguaní, Chipaque, Chocontá, Cucunubá, El Colegio, El Peñón, El Rosal, Facatativá, Fusagasugá, Gachetá, Gama, Granada, Guaduas, Guatavita, Guayabal de Siquima, Guayabetal, Gutiérrez, Jerusalén, La Calera, La Mesa, La Palma, La Peña, La Vega, Lenguazaque, Machetá, Medina, Nilo, Nimaima, Nocaima, Pacho, Paime, Pandi, Pasca, Pulí, Quebradanegra, Quetame, Quipile, Ricaurte, San Antonio de Tequendama, San Bernardo, San Cayetano, San Francisco, San Juan de Rioseco, Sasaima, Sesquilé, Sibaté, Silvania, Soacha, Subachoque, Suesca, Supatá, Sutatausa, Tabio, Tausa, Tena, Tibacuy, Tocaima, Topaipí, Ubalá, Utica, Venecia, Vergara, Vianí, Villagómez, Villapinzón, Villeta, Viotá, Yacopí, Zipacón, Zipaquirá.

**HUILA:** La Plata y Neiva.

**NORTE DE SANTANDER:** Ábrego, Cáchira, Cágota, Chinácota, Chitagá, Convención, Cucutilla, Durania, El Zulia, Gramalote, Hacarí, La Playa, Labateca, Lourdes, Pamplona, Salazar, San Calixto, Silos, Teorama, Toledo, Villa Caro.

**QUINDÍO:** Calarcá, Circasia, Córdoba, Filandia, Génova, Salento.

**RISARALDA:** Apía, Santa Rosa de Cabal, Santuario



# ALERTAS POR AMENAZAS DE DESLIZAMIENTO

**ALERTA ROJA:**

Amenaza alta a muy alta por deslizamientos de tierra detonados por lluvias, localizados en los siguientes municipios:

**ALERTA NARANJA:**

Amenaza moderada por deslizamientos de tierra detonados por lluvias, localizados en los siguientes municipios:

## REGIÓN ANDINA

### SITIOS PARA LOS CUALES SE GENERA LA ALERTA

**ALERTA AMARILLA**

**SANTANDER:** Albania, Barbosa, Bolívar, Carcasí, Charalá, Chipatá, Coromoro, El Carmen, El Guacamayo, El Playón, Florián, Floridablanca, Girón, Guavatá, Guepsa, La Belleza, La Paz, Landázuri, Lebrija, Macaravita, Matanza, Mogotes, Puente Nacional, San Andrés, San Benito, San Miguel, San Vicente de Chucurí, Santa Helena del Opón, Sucre, Tona, Valle de San José, Vélez.

**TOLIMA:** Alpujarra, Anzoátegui, Armero (Guayabal), Ataco, Cajamarca, Carmen de Apicalá, Casabianca, Cunday, Dolores, Falan, Fresno, Herveo, Honda, Ibagué, Icononzo, Lérída, Líbano, Mariquita, Melgar, Murillo, Natagaima, Palocabildo, Planadas, Prado, Purificación, Roncesvalles, San Antonio, Villahermosa, Villarrica.

## REGIÓN DE LA ORINOQUIA

### SITIOS PARA LOS CUALES SE GENERA LA ALERTA

**ALERTA AMARILLA**

**CASANARE:** Chámeza, Hato Corozal, La Salina, Nunchía, Paz de Ariporo, Pore, Recetor, Sabanalarga, Támara, Tauramena.

**META:** Acacias, Cubarral, Cumaral, Guamal, Restrepo, Villavicencio.

## REGIÓN PACÍFICA

### SITIOS PARA LOS CUALES SE GENERA LA ALERTA

**ALERTA AMARILLA**

**CAUCA:** Almaguer, Bolívar, Caldono, Corinto, El Tambo, Inzá, Jambaló, La Sierra, La Vega, López, Miranda, Páez, Rosas, Santa Rosa, Silvia, Toribío, Totoró.

**CHOCÓ:** San José del Palmar, Sipí.

**NARIÑO:** Albán, Buesaco, Cumbitara, Linares, Samaniego.

**VALLE DEL CAUCA:** Bolívar, Buga, Bugalagrande, Dagua, El Cerrito, El Dovio, Palmira, San Pedro, Sevilla, Tuluá, Versalles

## REGIÓN DE LA AMAZONIA

### SITIOS PARA LOS CUALES SE GENERA LA ALERTA

**ALERTA AMARILLA**

**CAQUETÁ:** Belén de Los Andaquíes, Morelia.

**PUTUMAYO:** Mocoa.

# ALERTAS POR AMENAZAS DE DESLIZAMIENTO

**ALERTA ROJA:**

Amenaza alta a muy alta por deslizamientos de tierra detonados por lluvias, localizados en los siguientes municipios:

**ALERTA NARANJA:**

Amenaza moderada por deslizamientos de tierra detonados por lluvias, localizados en los siguientes municipios:

## SECTORES VIALES IDENTIFICADOS CON POTENCIALIDAD DE DESLIZAMIENTOS, EN LOS CUALES GENERAN ALERTAS

DEPARTAMENTO	SECTOR VIAL
ANTIOQUIA	Cisneros - Alto de Dolores Chigorodó - El Tigre Dabeiba - Rubicón El Tigre - Dabeiba La Pintada – Primavera Los Llanos - Tarazá Rubicón - Santafé de Antioquia Santuario - Cruce Ruta 45 (Caño Alegre) Turbo - Chigorodó Turbo – Necoclí
BOYACA	Río Ermitaño - La Lizama
CASANARE	Aguazul - Yopal Yopal - Paz de Ariporo
CESAR	La Lizama -San Alberto
CHOCÓ	Certeguí - Quibdó Las Animas - Certeguí Las Animas - Mumbú Quibdó - La Mansa Río Pató (El Afirmado) Río Pató (El Afirmado) - La Ye (Las Animas)
NORTE DE SANTANDER	La Lizama -San Alberto
SANTANDER	Barrancabermeja - Cruce Ruta 45 (La Lizama) La Lizama -San Alberto Río Ermitaño - La Lizama
SUCRE	Guayepo - Achí
VALLE DEL CAUCA	Buenaventura - Cruce Ruta 40 (Loboguerrero) Intersección Sena - Intersección Citronela

# ALERTAS METEOMARINA

## MAR CARIBE

<p><b>ALERTA AMARILLA</b></p>	<p><b>POR PLEAMAR</b> Hasta el próximo 15 de septiembre de 2017, el nivel del mar estará influenciado por una de las pleamares más significativas del mes en el Archipiélago de San Adres y Providencia, asociadas con la marea astronómica. Se recomienda a los habitantes costeros estar atentos a la evolución del fenómeno.</p>
<p><b>ALERTA NARANJA</b></p>	<p><b>POR TIEMPO LLUVIOSO</b> En amplios sectores del mar Caribe colombiano incluidas zonas aledañas al litoral se estiman lluvias de variada intensidad y con descargas eléctricas. Por esta razón, se recomienda a los habitantes costeros estar atentos a la evolución de las condiciones meteorológicas y a los usuarios de pequeñas embarcaciones consultar con las Capitanías de puerto antes de zarpar.</p>

## OCÉANO PACÍFICO

<p><b>ALERTA NARANJA</b></p>	<p><b>POR TIEMPO LLUVIOSO</b> En el Océano Pacífico colombiano, particularmente en sectores tanto en áreas costeras como en mar adentro, se estiman lluvias de variada intensidad con alta probabilidad de actividad eléctrica y rachas de viento. Por esta razón, se recomienda a los habitantes costeros estar atentos a la evolución de las condiciones meteorológicas y a los usuarios de pequeñas embarcaciones consultar con las Capitanías de puerto antes de zarpar.</p>
<p><b>ALERTA AMARILLA</b></p>	<p><b>POR PLEAMAR</b> Hasta el próximo 12 de septiembre de 2017, el nivel del mar estará influenciado por una de las pleamares más significativas del mes en el océano Pacífico, asociadas con la marea astronómica. Se recomienda a los habitantes costeros estar atentos a la evolución del fenómeno.</p> <p><b>POR OLEAJE Y VIENTO</b> En diversos sectores de altamar del Pacífico colombiano se prevé un incremento del oleaje, que podría oscilar entre los 1.5 y 2.0 metros de altura. Por lo anterior se recomienda a usuarios de pequeñas embarcaciones. Estar atentos a la evolución del fenómeno.</p>

°C: grados Celsius

m: metros

mm: milímetros

msnm: metros sobre nivel del mar

Km/h: kilómetros por hora

HLC: hora local colombiana

GOES: Geostationary Operational Environmental Satellites (Satélite Geoestacionario Operacional Ambiental).

GOES-13 es el designado GOES-Este, localizado en 75° W sobre el ecuador geográfico.

PNN: Parque Nacional Natural

SFF: Santuario de Fauna y Flora



**ALERTA ROJA. PARA TOMAR ACCIÓN** Advierte al Sistema Nacional de Gestión del Riesgo de Desastres sobre el peligro de un fenómeno y sus efectos adversos sobre la población. Se emite una alerta sólo cuando la identificación de un evento extraordinario indique la amenaza inminente y cuando la gravedad del fenómeno requiera atención prioritaria de los comités departamentales y locales.



**ALERTA NARANJA. PARA PREPARARSE** Indica la amenaza de un fenómeno. No implica riesgo inmediato por lo que es catalogado como un mensaje para informarse y prepararse. El aviso implica vigilancia continua ya que las condiciones son propicias para el desarrollo de un suceso natural.



**ALERTA AMARILLA. PARA INFORMARSE** Se emite cuando las condiciones hidrometeorológicas son favorables para la ocurrencia de un fenómeno natural y pueden aumentar el riesgo según los pronósticos. Por sus características, este nivel está encaminado a informar.

**CONDICIONES NORMALES** Indica que no existe ninguna clase de alerta para la región o zona mencionada.

**OMAR FRANCO** | Director General

**CHRISTIAN EUSCÁTEGUI** | Jefe Oficina del Servicio de Pronósticos y Alertas

**Profesionales de Turno:**

Alfonzo LOPEZ, Hernando WILCHES,  
 Viviana CHIVATA, Mauricio TORRES y Enrique RODRIGUEZ.

<http://www.ideam.gov.co>

Correos electrónicos: [servicio@ideam.gov.co](mailto:servicio@ideam.gov.co), [alertas@ideam.gov.co](mailto:alertas@ideam.gov.co)

Calle 25D # 96B – 70, Piso 3. Bogotá, D.C., Colombia.

Teléfono: 3075625 Ext. 1334–1336.

**Síguenos en:**

