

INFORME TÉCNICO DIARIO N° 244

El IDEAM comunica al Sistema Nacional de Gestión del Riesgo (SNGR) y al Sistema Nacional Ambiental (SINA).

Bogotá D. C., viernes 01 de septiembre de 2017.

Hora de actualización:
11:42 a. m.



IDEAM
Instituto de Hidrología
Meteorología y
Estudios Ambientales
Cll. 25D N° 96B-70

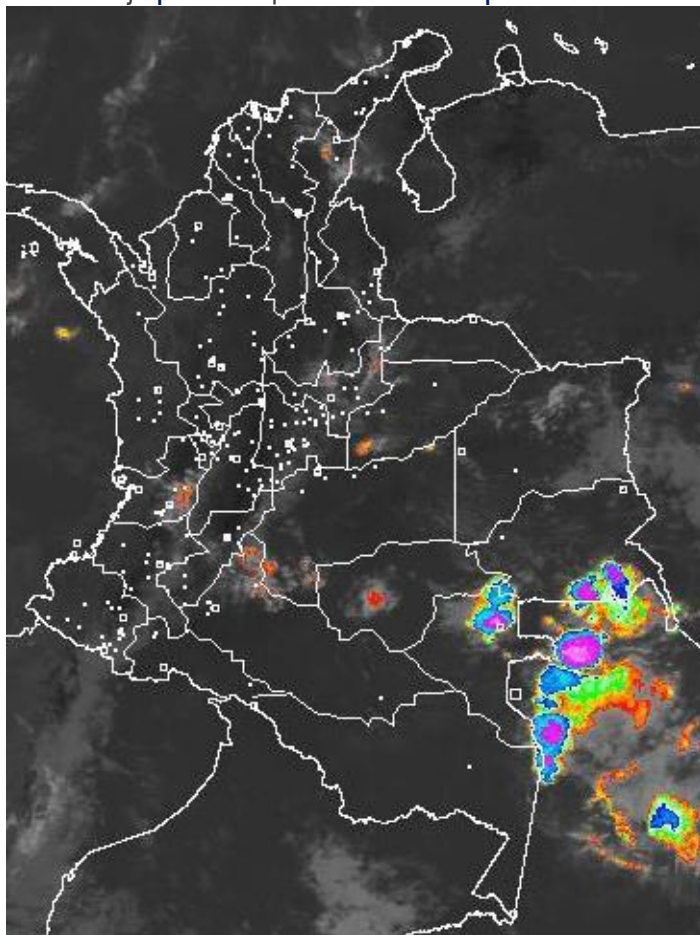
CONDICIONES HIDROMETEOROLÓGICAS ACTUALES

Durante las últimas horas han predominado condiciones secas con cielo entre ligera y parcialmente cubierto, salvo en zonas del sur de Guainía y oriente de Vaupés, donde a mediados de la mañana aumento la nubosidad y se reportaron lluvias.

En la tarde y noche, se estiman las lluvias sobre el norte de Chocó, sur de Córdoba, sur y centro de Bolívar, norte y occidente de Antioquia, Santander, estribaciones de la Sierra Nevada de Santa Marta, sur de La Guajira, norte de Cesar y de Magdalena y Vichada; precipitaciones menos intensas se esperan sobre sectores de Cauca, Casanare, Vaupés, Oriente de Caquetá y Amazonas. Predominaran condiciones secas con nubosidad variada.

IMAGEN SATELITAL

Canal Infrarrojo | 01 de septiembre de 2017 | Hora 10:45 a.m. HLC



Consulte todos los días el pronóstico del tiempo y las alertas hidrometeorológicas vigentes del IDEAM, en un formato de calidad. Alrededor de las 7:30 a. m. está a disposición del público en www.ideam.gov.co.

Se puede ver también en dispositivos móviles **AQUÍ**





LO MÁS DESTACADO

LLUVIAS REGISTRADAS EN LAS ÚLTIMAS 24 HORAS

- En las últimas 24 horas se presentó descenso considerable de las precipitaciones, las cuales principalmente se concentraron en las regiones Andina y Caribe, y en sectores aislados de la Amazonia. La mayor precipitación se registró en el municipio de **Ocaña (Norte de Santander)**, con **65.2 mm**.

ALERTA ROJA

- Por niveles altos y superiores a las cotas de desbordamiento, en algunas corrientes de los siguientes departamentos: Guainía, Magdalena, Chocó, Córdoba y Valle del Cauca.
- Por probabilidad alta de deslizamientos de tierra detonados por lluvias, en sectores inestables o de alta pendiente, localizados en municipios de la región Pacífica.

ALERTA NARANJA

- Por niveles altos en algunas corrientes de los siguientes departamentos: Antioquia, Cesar, Santander, Norte de Santander, Arauca, Putumayo y Caquetá.
- Por moderada posibilidad de incendios de la cobertura vegetal en pequeños sectores de las regiones Andina, Orinoquía, Pacífico y Amazonia.
- Por probabilidad moderada de deslizamientos de tierra detonados por lluvias, en sectores inestables o de alta pendiente, localizados en áreas de las regiones Caribe, Andina, Pacífica, Orinoquía y Amazonía.

ALERTA AMARILLA

- Por niveles con moderada tendencia al ascenso altos en algunas corrientes de los siguientes departamentos: Antioquia, Cesar, Santander, Norte de Santander, Arauca, Cauca, Chocó, Nariño, Putumayo y Caquetá.
- Por probabilidad baja de deslizamientos de tierra detonados por lluvias, en sectores inestables o de alta pendiente, localizados en amplias áreas de las regiones Caribe, Andina, Pacífica, Orinoquía y Amazonía.
- Por tiempo lluvioso y pleamar en el Mar Caribe

IMPORTANTE

- Descenso moderado de las temperaturas mínimas en algunos municipios ubicados en el Altiplano Cundiboyacense. El IDEAM seguirá monitoreando ésta condición, la cual, a pesar de no generar alerta por heladas, si se destaca que se puede mantener ésta condición en las próximas horas. Se recomienda estar atentos a comunicados que se emitirán al respecto, a partir de las 5:00 p. m de hoy.

PRONÓSTICO CONDICIONES METEOROLÓGICAS ESPECIALES

ÁREA DEL VOLCÁN GALERAS

A lo largo de la jornada se estima cielo entre parcial y mayormente cubierto con predominio de tiempo seco.

El SERVICIO GEOLÓGICO COLOMBIANO reporta en nivel AMARILLO (III): CAMBIOS EN EL COMPORTAMIENTO DE LA ACTIVIDAD VOLCÁNICA. Lat: 155 Lon: -77.37

ELEVACIÓN (pies)	DIRECCIÓN	VELOCIDAD	
		NUDOS	Km/h
10,000	SURESTE	10 - 15	18 - 27
18,000	ESTE	25 - 30	45 - 54
24,000	SURESTE	25 - 30	45 - 54
30,000	NORESTE	10 - 15	18 - 27

ÁREA DEL VOLCÁN NEVADO DEL HUILA

A lo largo de la jornada se estima cielo entre parcial y mayormente cubierto con predominio de tiempo seco.

El SERVICIO GEOLÓGICO COLOMBIANO reporta en nivel AMARILLO (III): CAMBIOS EN EL COMPORTAMIENTO DE LA ACTIVIDAD VOLCÁNICA. Lat: 2.92 Lon: -75.65

ELEVACIÓN (pies)	DIRECCIÓN	VELOCIDAD	
		NUDOS	Km/h
10,000	SURESTE	5 - 10	9 - 18
18,000	ESTE	25 - 30	45 - 54
24,000	ESTE	20 - 25	36 - 45
30,000	NORESTE	10 - 15	18 - 27

ÁREA DEL VOLCÁN CERRO MACHÍN

Se estima que durante gran parte de la jornada se presente tiempo seco, aunque al finalizar el día se incrementará la nubosidad.

El SERVICIO GEOLÓGICO COLOMBIANO reporta en nivel AMARILLO (III): CAMBIOS EN EL COMPORTAMIENTO DE LA ACTIVIDAD VOLCÁNICA. Lat: 4.80 Lon: -75.62

ELEVACIÓN (pies)	DIRECCIÓN	VELOCIDAD	
		NUDOS	Km/h
10,000	SURESTE	5 - 10	9 - 18
18,000	ESTE	20 - 25	36 - 45
24,000	ESTE	20 - 25	36 - 45
30,000	SURESTE	10 - 15	18 - 27

ÁREA DEL VOLCÁN NEVADO DEL RUIZ

Prevelecerán las condiciones de tiempo seco en las primera horas del día. Al final de la tarde no se descartan algunas lloviznas en el sector.

El SERVICIO GEOLÓGICO COLOMBIANO reporta en nivel AMARILLO (III): CAMBIOS EN EL COMPORTAMIENTO DE LA ACTIVIDAD VOLCÁNICA. Lat: 4.89 Lon: -75.32

ELEVACIÓN (pies)	DIRECCIÓN	VELOCIDAD	
		NUDOS	Km/h
10,000	SURESTE	5 - 10	9 - 18
18,000	ESTE	20 - 25	36 - 45
24,000	ESTE	20 - 25	36 - 45
30,000	ESTE	10 - 15	18 - 27

ÁREA DEL COMPLEJO VOLCÁNICO CHILES-CERRO NEGRO DE

Prevelecerán las condiciones de tiempo seco en las primera horas del día. Al final de la tarde no se descartan algunas lloviznas en el sector.

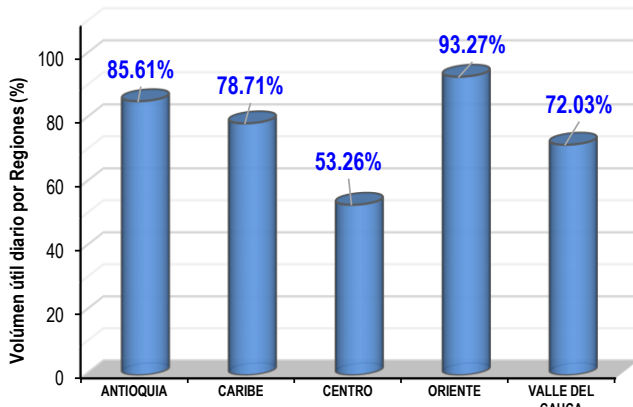
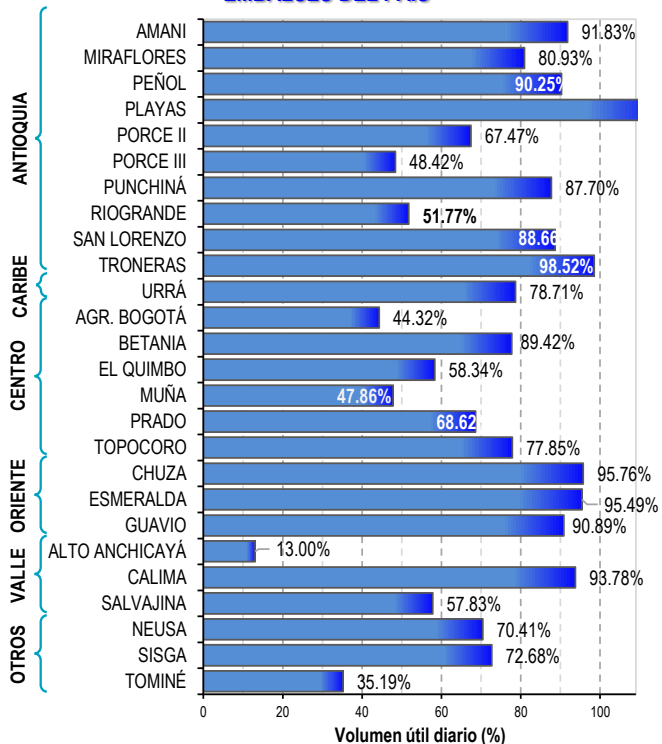
El SERVICIO GEOLÓGICO COLOMBIANO reporta en nivel AMARILLO (III): CAMBIOS EN EL COMPORTAMIENTO DE LA ACTIVIDAD VOLCÁNICA. Lat: 0.81-Lon:77.93 Lat: 0.76 Lon: -77.95

ELEVACIÓN (pies)	DIRECCIÓN	VELOCIDAD	
		NUDOS	Km/h
10,000	SURESTE	10 - 15	18 - 27
18,000	ESTE	25 - 30	45 - 54
24,000	ESTE	25 - 30	45 - 54
30,000	NORESTE	10 - 15	18 - 27

ESTADO DE LOS EMBALSES

A continuación se relaciona el volumen útil diario de los principales embalses del país (expresado en porcentaje), de acuerdo con la información reportada por XM S.A. E.S.P en la siguiente dirección electrónica: <http://ido.xm.com.co/ido/SitePages/hidrologia.aspx?q=reservas>

VOLUMEN ÚTIL DIARIO EN LOS PRINCIPALES EMBALSES DEL PAÍS



Para estar informado diariamente de lo que pasa con el **pronóstico del tiempo y las alertas.**

Síguenos en Twitter
@IDEAMColombia



PRECIPITACIONES

A continuación se relacionan los municipios donde en las últimas 24 horas se registraron precipitaciones iguales o superiores a 20.0 mm.

Se aclara que las precipitaciones indicadas en los municipios, realmente corresponden a aquellos puntos en los cuales el IDEAM tiene estaciones de monitoreo, pero no necesariamente quiere decir que el dato corresponda a las lluvias que se presentaron directamente sobre el área urbana en donde se concentra la mayor población. En ocasiones la estación sobre la cual se destaca el mayor valor de precipitación, a pesar de pertenecer al municipio, puede quedar alejada del centro poblado principal.

DEPARTAMENTO	MUNICIPIO
AMAZONAS	Puerto Nariño (23.5).
ANTIOQUIA	Valdivia (37.0), Yarumal (35.0), Caucasia (23.0).
BOYACÁ	Campohermoso (46.2).
CASANARE	Chámeza (22.5), Sabanalarga (22.0).
CESAR	Valledupar (26.6).
CÓRDOBA	Montelíbano (34.7), La Aparatada (20.3).
CUNDINAMARCA	Gutiérrez (30.3).
LA GUAJIRA	San Juan del Cesar (28.0).
NARIÑO	Francisco Pizarro (30.0), Puerres (30.0)
NORTE DE SANTANDER	Ocaña (65.2).
PUTUMAYO	San Francisco (42.0).
SANTANDER	Contratación (33.6).
TOLIMA	Mariquita (33.0), Alpujarra (20.0).

Para estar informado diariamente de lo que pasa con el **pronóstico del tiempo y las alertas**.

Síguenos en Twitter
@IDEAMColombia



TEMPERATURAS MÁXIMAS

A continuación se relacionan los municipios donde en las últimas 24 horas se registraron temperaturas iguales o superiores a 35.0 °C.

Se aclara que las temperaturas indicadas en los municipios, realmente corresponden a aquellos puntos en los cuales el IDEAM tiene estaciones de monitoreo, pero no necesariamente quiere decir que el dato corresponda a las temperaturas que se presentaron directamente sobre el casco urbano en donde se concentra la mayor población. En ocasiones la estación sobre la cual se destaca el mayor valor de temperatura, a pesar de pertenecer al municipio, puede quedar alejada del centro poblado principal.

DEPARTAMENTO	MUNICIPIO
CESAR	Chiriguana (35.6), Bosconia (35.2), Valledupar (35.0).
CUNDINAMARCA	Jerusalén (35.6).
LA GUAJIRA	Manaure (38.6), Urumita (35.0).
NORTE DE SANTANDER	Cúcuta (36.1)
PUTUMAYO	Puerto Leguizamo (35.0).
SANTANDER	Capitanejo (35.8)
TOLIMA	Ibagué (36.3)

PRONÓSTICO METEOROLÓGICO

Viernes 01 a sábado 02 de septiembre de 2017




REGIÓN	PRONÓSTICO
<p>SABANA DE BOGOTÁ</p>	<p>VIERNES. En horas de la mañana se estima condiciones de cielo entre ligera y parcialmente cubierto con predominio de tiempo seco y prolongados intervalos de sol en la ciudad y la sabana. Para la tarde se prevé cielo entre ligera y parcialmente cubierto, con predominio de tiempo seco en gran parte del área y una baja probabilidad de lloviznas dispersas sobre los cerros orientales. En la noche se prevé cielo parcialmente nublado con predominio de tiempo seco en la mayor parte de la zona.</p> <p>SÁBADO. Durante la jornada se prevé cielo parcialmente cubierto con predominio de tiempo seco e intervalos soleados, salvo en el oriente del área donde no se descartan lloviznas dispersas al final de la tarde.</p>
<p>CARIBE</p>	<p>VIERNES. En horas de la mañana se prevé cielo ligeramente nublado con predominio de tiempo seco en gran parte de la región, salvo en las estribaciones de la Sierra Nevada de Santa Marta y norte de Cesar, donde se prevé mayor nubosidad y no se descartan lluvias ligeras y esporádicas. En la tarde son previstas lluvias sobre el norte de Magdalena y Cesar y sobre el sur de la Guajira. En el resto de la región predominara tiempo seco. Durante horas de la noche se esperan lluvias sobre sectores de Córdoba, Sucre y sur de Bolívar. Precipitaciones menos intensas sobre norte de Magdalena y sur de la Guajira.</p> <p>SÁBADO. Se prevé lluvias, especialmente, en horas de la tarde y noche en zonas del sur de Córdoba, sur de Bolívar, norte de Magdalena, occidente de La Guajira y las estribaciones de la Sierra Nevada de Santa Marta.</p>
<p>ARCHIPIÉLAGO DE SAN ANDRÉS, PROVIDENCIA Y SANTA CATALINA</p>	<p>VIERNES. En horas de la mañana se estima nubosidad variada con lluvias ligeras. En la tarde se estima cielo entre parcial y mayormente cubierto con predominio de tiempo seco. En horas de la noche se estima nubosidad variada con lluvias ligeras y lloviznas.</p> <p>SÁBADO. A lo largo de la jornada se prevé cielo entre parcial y mayormente cubierto con probabilidad de lluvias entre ligeras y moderadas.</p>
<p>MAR CARIBE</p>	<p>VIERNES. Se prevén lluvias especialmente en zonas del occidente en alta mar y en cercanías a la costa de Córdoba y Sucre en horas de la mañana y en la noche.</p> <p>SÁBADO. En el occidente del Caribe se estiman lluvias moderadas y probables descargas eléctricas, tanto en alta mar como en cercanías a la costa, especialmente en horas de la madrugada y en la mañana. El resto de la región con tiempo seco.</p>

Planeando tu día?
Descarga YA y conoce...



Consúltalo a diario y únete a la Cultura del Pronóstico del IDEAM

Disponible para  

PRONÓSTICO METEOROLÓGICO

Viernes 01 a sábado 02 de septiembre de 2017



REGIÓN	PRONÓSTICO
ANDINA	<p>VIERNES. En horas de la mañana cielo seminublado, predominio de tiempo seco y amplios intervalos de sol. Se advierten elevadas temperaturas del aire en gran parte de la región. En la tarde se prevé cielo parcial a mayormente cubierto con lluvias en el occidente y norte de Antioquía, Santander y norte de Santander. No se descartan lloviznas en el centro de Boyacá y occidente del Eje Cafetero. En el resto de la región predominara tiempo seco. Para la noche se prevén lluvias en Santander y en el norte de Antioquia; precipitaciones ligeras sobre Norte de Santander. Predominio de tiempo seco en el resto de la región.</p> <p>SÁBADO. Cielo entre parcial y mayormente cubierto con lluvias en Antioquia y Risaralda; lloviznas sobre Santanderes, principalmente, en horas de la tarde y de la noche. El resto de la región con tiempo seco.</p>
INSULAR PACÍFICA	<p>VIERNES. En Gorgona y Malpelo se estima cielo seminublado y predominio de tiempo seco en el día, en la noche aunque aumentara la nubosidad persistirá tiempo seco.</p> <p>SÁBADO. Para Gorgona se estiman precipitaciones en las horas de la madrugada y luego por la noche. El resto del área insular con tiempo seco.</p>
PACÍFICA	<p>VIERNES. En horas de la mañana se prevé cielo seminublado con predominio de tiempo seco en gran parte de la región. En la tarde se estima incremente la nubosidad en la región con precipitaciones en sectores de Chocó y norte de Valle; lloviznas en Cauca y zonas de Nariño. En horas de la noche se presentaran lluvias en Chocó y en sectores de Valle del Cauca. Tiempo seco en el resto de la región.</p> <p>SÁBADO. Cielo con nubosidad variable y lluvias y actividad eléctrica en sectores del oriente de Chocó y litoral de Cauca y Valle del Cauca, principalmente en la tarde y noche. Tiempo seco en el resto de la región.</p>
OCÉANO PACÍFICO	<p>VIERNES. Son estimadas precipitaciones en zonas cercanas a la costa Pacífica colombiana y en altamar adentro en la tarde y en la noche. El resto de la jornada se prevé con tiempo seco y cielo parcialmente cubierto</p> <p>SÁBADO. Se estima que se registren lluvias y descargas eléctricas en zonas aledañas a la costa y a mar adentro, principalmente en la madrugada y en la noche.</p>

Planeando tu día?
Descarga YA y conoce...



Consúltalo a diario y únete a la Cultura del Pronóstico del IDEAM

Disponible para  



PRONÓSTICO METEOROLÓGICO

Viernes 01 a sábado 02 de septiembre de 2017



REGIÓN	PRONÓSTICO
ORINOQUIA	<p>VIERNES. En horas de la mañana, nubosidad variada con predominio de tiempo seco en gran parte de la región. Sin embargo son estimadas lluvias dispersas y ligeras en zonas del oriente de Vichada y sur de Meta. Durante la tarde, se prevén precipitaciones en el oriente de Vichada; lloviznas en el piedemonte de Arauca. El resto de la región con tiempo seco. En la noche se estiman lluvias sobre el oriente de Vichada y Arauca. Condiciones secas en el resto de la región.</p> <p>SÁBADO. Se estima parcialmente nublado en la región con lluvias sectorizadas en Vichada y occidente de Casanare y de Arauca, principalmente en horas de la tarde y noche. Para el resto de la región con tiempo seco.</p>
AMAZONIA	<p>VIERNES. Para la mañana se prevé cielo parcialmente nublado con predominio de tiempo seco en amplios sectores de la región, salvo en el centro de Guaviare y sur de Guainía, donde se estima mayor nubosidad y no se descartan lluvias. Durante la tarde se estima nubosidad variada con precipitaciones sectores de Vaupés, Amazonas y Guainía. El resto de la región con tiempo seco. En las horas de la noche se prevén lluvias en sectores de Amazonas. Tiempo seco en el resto de la región</p> <p>SÁBADO. En la región predominará el tiempo seco a excepción de Guainía, Amazonas y Vaupés con lluvias, especialmente en horas de la tarde y noche.</p>

Planeando tu día?
Descarga YA y conoce...



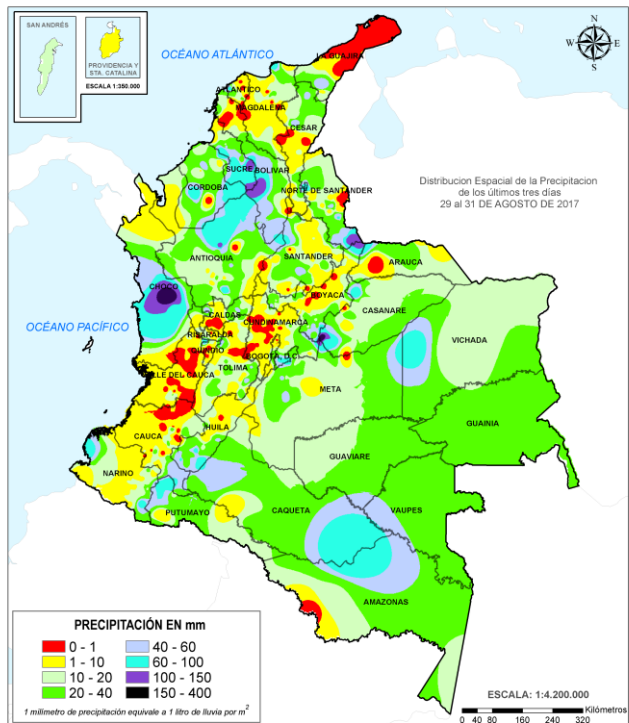
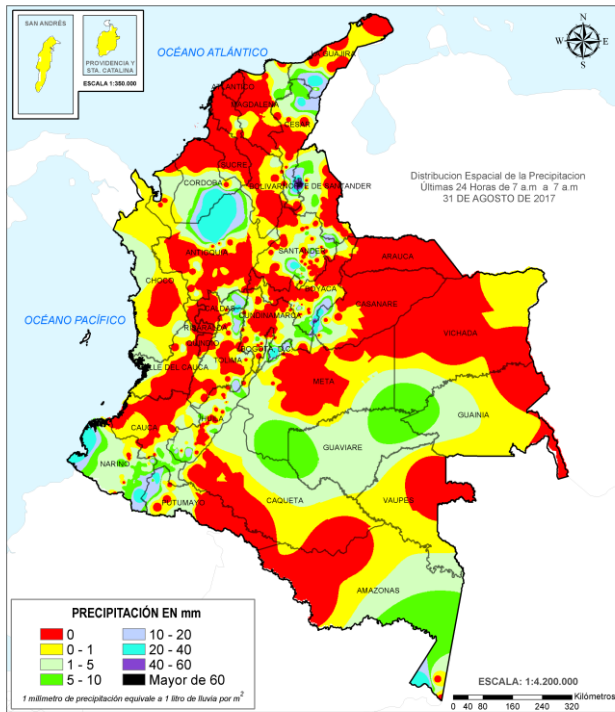
Consúltalo a diario y únete a
la Cultura del Pronóstico del IDEAM

Disponible para  

MAPAS DE PRECIPITACIÓN

Precipitación diaria: desde las 7:00 a. m. del día jueves 31 de agosto hasta las 7:00 a. m. del día viernes 01 de septiembre de 2017.

Precipitación de los últimos 3 días: desde las 7:00 a. m. del día martes 29 de agosto hasta las 7:00 a. m. del día viernes 01 de septiembre de 2017.



ALERTAS VIGENTES E INFORMACIÓN ADICIONAL

Para mayor información sobre el pronóstico del estado del tiempo, informes técnicos diarios, comunicados especiales, mapas diarios de temperaturas máximas y mínimas e información diaria de precipitación se sugiere consultar los siguientes enlaces:

- [MAPA DIARIO DE TEMPERATURA MÁXIMA.](#)
- [MAPA DIARIO DE TEMPERATURA MÍNIMA.](#)
- [INFORMACIÓN DIARIA DE PRECIPITACIÓN Y TEMPERATURA DE LOS PRINCIPALES AEROPUERTOS DEL PAÍS.](#)
- [MOSAICO MAPAS DE PRECIPITACIÓN DIARIA EN MILÍMETROS.](#)

ALERTAS POR NIVELES DE LOS RÍOS

REGION PACÍFICO

SITIOS PARA LOS CUALES SE GENERA LA ALERTA

INCREMENTOS EN LOS NIVELES DE LOS RÍOS AFLUENTES DIRECTOS AL OCÉANO PACÍFICO Y EN LA CUENCA DE LOS RÍOS SAN JUAN, DAGUA, CALIMA Y MICAY.

Se mantiene esta alerta dadas las lluvias de carácter fuerte que se han registrado en los últimos días sobre las cuencas que vierten sus aguas de manera directa al Océano Pacífico, las cuales se esperan generen incrementos con valores cercanos a las cotas críticas para los ríos San Juan, Dagua, Timba, Baudó, Calima, Jella, quebrada Chocolatal y sus afluentes. El IDEAM recomienda a la población en general mantenga atento seguimiento al comportamiento y fluctuaciones en los niveles de estos ríos y tomar las medidas preventivas necesarias ante los impactos que los aumentos de nivel puedan causar. Se destaca que se han presentado lluvias de variada intensidad en sectores de la cuenca del río de San Juan en los municipios de Medio San Juan (Andagoya), Istmina y Tadó, en el departamento del Chocó. Igualmente se reportaron lluvias sobre sectores del río Guapi. Además, se han registrado lluvias muy fuertes en el pacífico norte frontera con Panamá las cuales se esperan generen incrementos muy importantes en los ríos que vierten sus aguas de manera directa al Pacífico sobre estos sectores. Adicionalmente, se han registrado lluvias fuertes sobre sectores de la cuenca del río San Juan de Micay en el municipio de Argelia en el Cauca, las cuales pueden generar incrementos moderados en el nivel del cauce principal y sus afluentes.

INCREMENTOS EN LOS NIVELES DE LA CUENCA DEL RIO ATRATO

Se mantiene alerta roja por niveles altos para la cuenca del río Atrato dado que durante las últimas 24 horas se registraron nuevamente lluvias fuertes sobre el aportante río Andagueda las cuales generaran incrementos súbitos importantes sobre este río y aumento en el cauce principal del Atrato con valores altos. Por lo anterior el IDEAM recomienda a la población en general y autoridades locales y regionales de gestión del riesgo mantener atento seguimiento al comportamiento de los niveles y tomar las medidas necesarias ante los impactos que dicho incremento en los niveles pueda ocasionar.

Adicionalmente se destaca que los modelos de predicción del estado del tiempo prevén que persistirán las lluvias sobre sectores de los departamentos de Chocó y Antioquia.

**ALERTA
ROJA**

ALERTAS POR NIVELES DE LOS RÍOS

REGIÓN CARIBE

SITIOS PARA LOS CUALES SE GENERA LA ALERTA

ALERTA ROJA

VALORES ALTOS EN EL RÍO SAN JORGE.

Se mantiene esta alerta por los continuos incrementos registrados en el río San Jorge, producto de las lluvias fuertes en sectores del sur de Córdoba. El IDEAM recomienda a la población en general y a las autoridades de Gestión del Riesgo Local y Regional estar atentos ante posibles afectaciones por desbordamientos e inundaciones en las poblaciones de Puerto Libertador, Montelibano y Buenavista, en el departamento de Córdoba.

NIVELES ALTOS EN EL RÍO SINÚ (CUENCA BAJA).

Se mantiene la alerta roja por el pronóstico de las lluvias esperadas en la cuenca durante las próximas horas, dado que se mantienen en el rango de los niveles altos en algunos sectores del río Sinú, particularmente en la cuenca baja en los municipios de Lorica y San Bernardo del Viento. El IDEAM hace un llamado de atención especial a autoridades locales y regionales de Gestión del Riesgo para que mantengan atento seguimiento al comportamiento de los niveles del río.

PROBABILIDAD DE CRECIENTES SÚBITAS EN LOS RÍOS DE LA SIERRA NEVADA DE SANTA MARTA.

Se mantiene alerta roja dadas las moderadas fluctuaciones que se han registrado en los últimos días en los niveles de los ríos que descienden de la Sierra Nevada de Santa Marta. El IDEAM recomienda a los comités de Gestión del Riesgo tanto locales como regionales, así como a la comunidad en general asentada en las márgenes de los ríos Fundación, Aracataca, Guachaca, Piedras, Palomino, Minca, Manzanares, Ranchería, Dibulla, Ancho, Don Diego, Buritaca, Sevilla, Riofrío y Tucurínca, al igual que a la población ribereña de los ríos Ariguaní, Badillo, Guatapurí, Urumita y Cesarito (afuentes al río Cesar), estar atentos al comportamiento de los niveles.

REGIÓN CARIBE

SITIOS PARA LOS CUALES SE GENERA LA ALERTA

ALERTA NARANJA

PROBABILIDAD DE INCREMENTOS SÚBITOS EN LOS RÍOS DEL GOLFO DE URABÁ.

Se mantiene esta alerta debido a que se pronostica persistan las lluvias durante los próximos días en las cuencas de los ríos Tanela, Mulatos, León, Chigorodó, Carepa, Apartadó, Vijagüal, Zungo, Grande, Guadualito, Currulao y Turbo. El IDEAM recomienda a las autoridades de Gestión del Riesgo tanto Locales como Regionales y a la población en general asentada en las riberas de estos ríos que desembocan en el mar Caribe, permanecer atentos al comportamiento de los niveles.

CRECIENTES SÚBITAS EN AFLUENTES DEL RIO CESAR

Alerta naranja dadas las fuertes precipitaciones que se han presentado en los últimos días en la región, particularmente en inmediaciones de las cuencas de los ríos Ariguaní, Badillo, Guatapurí, Urumita y Cesarito. El IDEAM recomienda a la población en general y a las autoridades de Gestión del Riesgo local mantener atento seguimiento al comportamiento de los niveles de estos ríos.

ALERTAS POR NIVELES DE LOS RÍOS

REGIÓN ANDINA

SITIOS PARA LOS CUALES SE GENERA LA ALERTA

PROBABILIDAD DE CRECIENTES SÚBITAS EN LOS RÍOS DE LA REGIÓN DEL CATATUMBO.

Se mantiene la alerta debido a que se pronostica persistan las lluvias de variada intensidad en el departamento Norte de Santander, las cuales pueden generar moderadas variaciones en el nivel de los ríos Algodonal, Pamplonita, Zulia, Zulasquilla, Táchira, Sardinata, Tarra, Tibú y Presidente. El IDEAM recomienda a la población en general y a las autoridades de Gestión del Riesgo local mantener atento seguimiento al comportamiento de los niveles de estos ríos. Se destaca las lluvias de carácter fuerte que se han registrado durante los últimos días sobre sectores de la cuenca de los ríos Algodonal, Zulia, Sardinata y Tibú, las cuales han generado incrementos moderados en el nivel de estos ríos. En las últimas 12 horas se reportaron lluvias fuertes en la cuenca del río Pamplonita.

PROBABILIDAD DE CRECIENTES SÚBITAS EN LOS RÍOS DE MONTAÑA DEL DEPARTAMENTO DE ANTIOQUIA.

Se mantiene la alerta naranja dadas las fuertes lluvias inclusive con presencia de tormentas eléctricas que se pronostica persistan durante los próximos días en el departamento de Antioquia, las cuales pueden generar crecientes súbitas en los niveles de los ríos El Bagre, Tenche, Taraza, Nechí, Cimitarra, Medellín, Porce, Dabeiba, Nare, San Juan, quebrada La Liboriana y sus afluentes. El IDEAM recomienda a la población en general y a las autoridades de Gestión del Riesgo local y regional mantener atento seguimiento ante probables crecientes súbitas en estos ríos. Se destaca que durante las últimas 12 horas se presentaron lluvias sobre sectores de toda la cuenca del río Nechí y sobre el río Tarazá

NIVELES ALTOS EN LA CUENCA MEDIA Y BAJA RIO LEBRIJA.

En las últimas horas se presenta moderada estabilidad del nivel del río Lebrija, con valores en el intervalo medio-alto para la época; se sugiere la alerta naranja en la cuenca media-baja. El IDEAM continua el monitoreo para las medidas preventivas pertinentes ante los impactos que puedan ocasionar los niveles altos en el cauce principal y sectores ribereños más bajos del municipio de Sabana de Torres.

**ALERTA
 NARANJA**

ALERTAS POR NIVELES DE LOS RÍOS

REGIÓN PACÍFICO

SITIOS PARA LOS CUALES SE GENERA LA ALERTA

ALERTA NARANJA

INCREMENTO CON VALORES ALTOS PARA EL RIO MIRA.

Se mantiene alerta naranja dado que los modelos de pronóstico del estado del tiempo prevén lluvias para hoy sobre sectores de la cuenca las cuales podrían generar un nuevo incremento en el nivel del Mira con valores altos el cual es monitoreado en el municipio de Tumaco sector rural.

El IDEAM recomienda a la población ribereña mantener atento seguimiento al comportamiento de los niveles del río Mira en sectores de la cuenca media-baja y tomar las medidas preventivas necesarias ante los impactos que dicho incremento pueda ocasionar. Se destaca que durante los últimos dos días el nivel ha presentado incrementos con valores que han estado por encima del promedio histórico de la época. Se destaca que durante las últimas 12 horas se han reportado lluvias sobre sectores de la cuenca en el municipio de Barbacoas y Tumaco en el departamento de Nariño.

REGIÓN ORINOQUIA

SITIOS PARA LOS CUALES SE GENERA LA ALERTA

ALERTA NARANJA

PROBABILIDAD DE INCREMENTOS SÚBITOS EN LOS AFLUENTES DEL RÍO ARAUCA

Se mantiene alerta naranja dadas las persistentes lluvias de variada intensidad con presencia de actividad eléctrica que se presentaron sobre sectores de la cuenca alta del río Arauca, por lo que se prevé incrementos súbitos en los niveles de los ríos Chitagá, Venagá, Margua, Cobugón, San Miguel, Banadía, Satoca, Bojabá, Cobaría y Royota, principales afluentes de la cuenca alta del río Arauca; por tanto, es probable se presente ascenso importante en el nivel del río Arauca en la estación El Alcaraván, a la altura del municipio de Arauquita. IDEAM recomienda a pobladores ribereños tanto del cauce principal como de los principales afluentes, se mantengan muy atentos ante posibles incrementos en los niveles. Se destaca que durante las últimas 12 horas se reportaron lluvias fuertes sobre sectores de la cuenca del río Margua.

NIVELES ALTOS EN EL RÍO INÍRIDA.

Lo niveles del río Inírida a la altura de la estación Puerto Inírida, mantiene un descenso sostenido durante los últimos días, las precipitaciones esperadas en la cuenca son entre ligeras y moderadas por lo que se baja la alerta de roja a naranja. Se recomienda a pobladores ribereños y autoridades locales y regionales de Gestión de Riesgo, tomar las medidas pertinentes ante las probables afectaciones debido a los desbordamientos que se puedan estar presentando.

ALERTAS POR NIVELES DE LOS RÍOS

REGIÓN AMAZONAS

SITIOS PARA LOS CUALES SE GENERA LA ALERTA

ALERTA NARANJA

PROBABILIDAD DE CRECIENTES SUBITAS EN LOS RÍOS MOCOÁ, SANGOYACO Y MULATO, UBICADOS EN LA PARTE ALTA DE LA CUENCA DEL RÍO CAQUETÁ.

Dado a los registros de lluvia de la mañana de hoy se eleva a naranja la alerta para los ríos Mulato, Sangoyaco y La quebrada la Taruca. El IDEAM recomienda a la población en general permanezcan atentos al comportamiento de los niveles de estos ríos. Se destaca que durante las últimas horas se han registrado lluvias sobre sectores de la cuenca alta del río Caquetá en sectores del municipio de Mocoa.

REGIÓN CARIBE

SITIOS PARA LOS CUALES SE GENERA LA ALERTA

ALERTA AMARILLA

NIVELES ALTOS EN EL CANAL DEL DIQUE.

Se mantiene esta alerta dado que continúa alto el nivel del río Magdalena en el Canal del Dique.

CRECIENTES SUBITAS EN RÍOS DE LA SERRANÍA DE PERIJÁ Y MOTILONES.

Alerta amarilla por crecientes súbitas en cauces de la vertiente occidental de la serranía de Perijá y Motilones, en respuesta a las fuertes y persistentes lluvias en la región. El IDEAM recomienda a la población en general y a las autoridades de Gestión del Riesgo local mantener atento seguimiento al comportamiento de los niveles de estos ríos.

REGIÓN AMAZONAS

SITIOS PARA LOS CUALES SE GENERA LA ALERTA

ALERTA AMARILLA

PROBABILIDAD DE CRECIENTES SÚBITAS EN EL RÍO CARAÑO Y HACHA.

Se mantiene esta alerta para los ríos Hacha y Caraño, ambos afluentes del río Orteguzza, y en la quebrada La Perdiz a la altura del municipio de Florencia. El IDEAM recomienda a la población en general permanezcan atentos al comportamiento de los niveles de estos ríos. Se destaca que durante los últimos días se han reportado lluvias de variada intensidad en la cuenca del río Orteguzza a la altura del municipio de Florencia (Caquetá), las cuales han generado fluctuaciones moderadas en el nivel de estos ríos, especialmente en el río Caraño.

ALERTAS POR NIVELES DE LOS RÍOS

REGIÓN ANDINA

SITIOS PARA LOS CUALES SE GENERA LA ALERTA

ALERTA AMARILLA

PROBABILIDAD DE CRECIENTES SÚBITAS EN LOS AFLUENTES AL RÍO SUÁREZ.

Se mantiene esta alerta dado que se prevé crecientes súbitas en los afluentes al río Suarez en la cuenca alta y media, en especial en el río Monquirá, Fonce y Mogoticos, producto de las fuertes lluvias e inclusive con tormentas eléctricas que se han registrado en la cuenca aportante. El IDEAM recomienda a las autoridades locales y pobladores estar atentos al comportamiento de los niveles de estos rios y sus afluentes.

PROBABILIDAD DE CRECIENTE SÚBITA EN EL RIO COELLO.

Se mantiene esta alerta amarilla dado que durante los últimos dos días se han registrado lluvias fuertes sobre sectores de la cuenca del río Coello, aportante por la margen izquierda al río Magdalena en la parte media, las cuales se prevén generen incrementos súbitos moderados en los niveles del río Coello.

PROBABILIDAD DE CRECIENTE SÚBITA EN RIO NEGRO.

Se mantiene esta alerta dado que durante los últimos días se han registrado lluvias fuertes sobre sectores de la cuenca del río Negro, aportante por la margen derecha al río Magdalena parte media de la cuenca en el departamento de Cundinamarca, las cuales se prevén generen incrementos súbitos moderados en los niveles del río Negro y sus afluentes.

NIVELES ALTOS EN LA CUENCA BAJA DEL RÍO CAUCA.

Se registran niveles altos en la cuenca baja del río Cauca desde el municipio de Nechí (Antioquia) hasta Guaranda (Sucre), por tanto el IDEAM recomienda especial atención al comportamiento y fluctuaciones de los niveles del río.

ALERTAS POR AMENAZAS DE INCENDIOS DE LA COBERTURA VEGETAL

REGIÓN ANDINA

**ALERTA
NARANJA**

SITIOS PARA LOS CUALES SE GENERA LA ALERTA

BOYACÁ: Toca, Tunja.
CUNDINAMARCA: Cajicá, Chía, Funza, Tenjo, Cota, Jerusalén, Mosquera.

REGIÓN ORINOQUIA

**ALERTA
NARANJA**

SITIOS PARA LOS CUALES SE GENERA LA ALERTA

ARAUCA: Tame.

REGIÓN AMAZONIA

**ALERTA
NARANJA**

SITIOS PARA LOS CUALES SE GENERA LA ALERTA

CAQUETÁ: San Vicente del Caguán.

Especial atención en el Parque Nacional Natural Cordillera de los Picachos.

ALERTAS POR AMENAZAS DE DESLIZAMIENTO

ALERTA ROJA:

Amenaza alta a muy alta por deslizamientos de tierra detonados por lluvias, localizados en los siguientes municipios:

ALERTA NARANJA:

Amenaza moderada por deslizamientos de tierra detonados por lluvias, localizados en los siguientes municipios:

REGIÓN PACÍFICO

SITIOS PARA LOS CUALES SE GENERA LA ALERTA

ALERTA
ROJA

CHOCÓ: Atrato (Yuto), Condoto, Istmina, Medio San Juan (Andagoya), Quibdó y Río Iró (Santa Rita).

REGIÓN ANDINA

SITIOS PARA LOS CUALES SE GENERA LA ALERTA

ALERTA
NARANJA

ANTIOQUIA: Briceño, Carmen de Viboral, Cocorná, Granada, Ituango, San Francisco, San Luis, Sonsón, Valdivia, Yarumal y Yondó (Casabe).

BOYACÁ: Cubará y San Luis de Gaceno.

CUNDINAMARCA: Paratebuena.

NORTE DE SANTANDER: Toledo..

SANTANDER: Barrancabermeja.

REGIÓN PACÍFICO

SITIOS PARA LOS CUALES SE GENERA LA ALERTA

ALERTA
NARANJA

CHOCÓ: Alto Baudó (Pie de Pato), Bagadó, Bahía Solano (Mutis), Bajo Baudó (Pizarro), Bojayá (Bellavista), Cértegui, El Cantón del San Pablo (Managrú), El Carmen, Juradó, Lloró, Medio Atrato (Beté), Medio Baudó (Boca de Pepé), Nóvita, Nuquí, Río Quito (Paimadó), San José del Palmar, Sipí, Tadó y Unión Panamericana (Animas).

NARIÑO: Barbacoas, Maguí (Payán), Roberto Payán (San José) y Tumaco.

REGIÓN ORINOQUIA

SITIOS PARA LOS CUALES SE GENERA LA ALERTA

ALERTA
NARANJA

CASANARE: Sabanalarga.

META: Barranca de Upiá..

ALERTAS POR AMENAZAS DE DESLIZAMIENTO

ALERTA ROJA:

Amenaza alta a muy alta por deslizamientos de tierra detonados por lluvias, localizados en los siguientes municipios:

ALERTA NARANJA:

Amenaza moderada por deslizamientos de tierra detonados por lluvias, localizados en los siguientes municipios:

REGIÓN AMAZONIA

ALERTA NARANJA	SITIOS PARA LOS CUALES SE GENERA LA ALERTA
	PUTUMAYO: Mocoa.

REGIÓN CARIBE

ALERTA AMARILLA	SITIOS PARA LOS CUALES SE GENERA LA ALERTA
	<p>BOLÍVAR: Achí, Montecristo, San Jacinto del Cauca y Tiquisio (Puerto Rico)..</p> <p>CESAR: González, La Gloria, Pailitas, Pelaya, Rio de Oro y Valledupar.</p> <p>CÓRDOBA: Buenavista, La Apartada y Puerto Libertador.</p> <p>LA GUAJIRA: San Juan del Cesar</p> <p>MAGDALENA: Ciénaga, Fundación y Santa Marta.</p>

REGIÓN ANDINA

ALERTA AMARILLA	SITIOS PARA LOS CUALES SE GENERA LA ALERTA
	<p>ANTIOQUIA: Abejorral, Amagá, Amalfi, Andes, Angelópolis, Anorí, Argelia, Armenia, Cáceres, Caldas, Campamento, Cañasgordas, Caracolí, Caramanta, Ciudad Bolívar, Concordia, Dabeiba, Ebéjico, Fredonia, Frontino, Giraldo, Heliconia, La Ceja, La Pintada, La Unión, Maceo, Medellín, Montebello, Nariño, Puerto Berrío, Puerto Nare, Puerto Triunfo, Remedios, Salgar, San Carlos, Santa Bárbara, Santa Fe de Antioquia, Segovia, Sopetrán, Tarazá, Tarso, Toledo, Uramita, Urrao, Vegachí, Venecia, Yalí y Yolombó.</p> <p>BOYACÁ: Almeida, Aquitania, Berbeo, Betéitiva, Buenavista, Campohermoso, Chinavita, Chita, Chivor, Coper, Corrales, El Espino, Gámeza, Guicán, La Victoria, Labranzagrande, Macanal, Maripí, Miraflores, Mongua, Monquirá, Muzo, Otanche, Pachavita, Páez, Pajarito, Panqueba, Pauna, Paya, Paz de Rio, Pesca, Pisba, Puerto Boyacá, Quípama, Rondón, Saboyá, San José de Pare, San Pablo de Borbur, Santa María, Santana, Socotá, Sogamoso, Tasco, Tibaná, Tópaga, Turmequé, Umbita y Ventaquemada.</p> <p>CALDAS: Aguadas, Chinchiná, Filadelfia, La Merced, Manizales, Manzanares, Marmato, Marulanda, Neira, Pácora, Pensilvania, Salamina, Samaná, Supia y Villamaria.</p>

ALERTAS POR AMENAZAS DE DESLIZAMIENTO

ALERTA ROJA:

Amenaza alta a muy alta por deslizamientos de tierra detonados por lluvias, localizados en los siguientes municipios:

ALERTA NARANJA:

Amenaza moderada por deslizamientos de tierra detonados por lluvias, localizados en los siguientes municipios:

REGIÓN ANDINA

SITIOS PARA LOS CUALES SE GENERA LA ALERTA

ALERTA AMARILLA

CUNDINAMARCA: Agua de Dios, Albán, Anapoima, Anolaima, Apulo, Arbeláez, Beltrán, Bituima, Bogotá, D.C., Bojacá, Cabrera, Cachipay, Caparrapí, Cáqueza, Carmen de Carupa, Chaguaní, Chipaque, Chocontá, Cucunubá, El Colegio, El Peñón, El Rosal, Facatativá, Fusagasugá, Gachetá, Gama, Granada, Guaduas, Guatavita, Guayabal de Siquima, Guayabetal, Gutiérrez, La Calera, La Mesa, La Palma, La Peña, La Vega, Lenguaque, Machetá, Medina, Nilo, Nimaima, Nocaima, Pacho, Paime, Pandi, Pasca, Pulí, Quebradanegra, Quetame, Quipile, Ricaurte, San Antonio de Tequendama, San Bernardo, San Cayetano, San Francisco, San Juan de Rioseco, Sasaima, Sesquilé, Sibaté, Sylvania, Soacha, Subachoque, Suesca, Supatá, Sutatausa, Tabio, Tausa, Tena, Tibacuy, Tocaima, Topaipí, Ubalá, Utica, Venecia, Vergara, Vianí, Villagómez, Villapinzón, Villeta, Viotá, Yacopí, Zipacón y Zipaquirá.

HUILA: Acevedo, La Plata, Neiva y Suaza.

NORTE DE SANTANDER: Ábrego, Cácosta, Chinácota, Chitagá, Convención, Cucutilla, Durania, El Zulia, Gramalote, Hacarí, Labateca, Lourdes, Ocaña, Pamplona, Salazar, San Calixto, Sardinata, Silos, Teorama, Villa Caro

QUINDÍO: Calarcá, Córdoba y Salento.

RISARALDA: Santa Rosa de Cabal.

SANTANDER: Albania, Barbosa, Bolivar, Carcasí, Charalá, Chipatá, Contratación, Coromoro, El Carmen, El Guacamayo, Florián, Floridablanca, Girón, Guavatá, Guepsa, La Belleza, La Paz, Landázuri, Lebrija, Macaravita, Matanza, Mogotes, Puente Nacional, Rionegro, San Andrés, San Benito, San Miguel, San Vicente de Chucurí, Santa Helena del Opón, Sucre, Tona, Valle de San José y Vélez..

TOLIMA: Alpujarra, Anzoátegui, Armero (Guayabal), Ataco, Cajamarca, Carmen de Apicalá, Casabianca, Chaparral, Cunday, Dolores, Falan, Fresno, Herveo, Ibagué, Icononzo, Lérída, Líbano, Mariquita, Melgar, Murillo, Natagaima, Palocabildo, Planadas, Prado, Purificación, Rioblanco, Roncesvalles, San Antonio, Villahermosa y Villarrica.

ALERTAS POR AMENAZAS DE DESLIZAMIENTO

ALERTA ROJA:

Amenaza alta a muy alta por deslizamientos de tierra detonados por lluvias, localizados en los siguientes municipios:

ALERTA NARANJA:

Amenaza moderada por deslizamientos de tierra detonados por lluvias, localizados en los siguientes municipios:

REGIÓN ORINOQUIA	
SITIOS PARA LOS CUALES SE GENERA LA ALERTA	
ALERTA AMARILLA	CASANARE: Aguazul, Chámeza, Hato Corozal, La Salina, Monterrey, Nunchía, Paz de Ariporo, Pore, Recetor, Támara, Tauramena y Yopal..
	META: Acacias, Cubarral, Cumaral, Guamal, Restrepo y Villavicencio.

REGIÓN PACÍFICO	
SITIOS PARA LOS CUALES SE GENERA LA ALERTA	
ALERTA AMARILLA	CAUCA: Almaguer, Bolívar, Caldono, El Tambo, Inzá, Jambaló, La Sierra, La Vega, López, Páez (Belalcázar), Rosas, Santa Rosa, Silvia, Toribío y Totoró.
	CHOCÓ: Riosucio.
	NARIÑO: Albán (San José), Buesaco, Cumbitara, Linares y Samaniego.
	VALLE DEL CAUCA: Bolívar, Buenaventura, Buga, Bugalagrande, Calima (El Darién), Dagua, El Cerrito, El Dovio, Palmira, San Pedro, Sevilla, Tuluá y Versalles.

REGIÓN AMAZONIA	
SITIOS PARA LOS CUALES SE GENERA LA ALERTA	
ALERTA AMARILLA	CAQUETÁ: Belén de Los Andaquíes y Morelia.
	PUTUMAYO: San Francisco

ALERTAS POR AMENAZAS DE DESLIZAMIENTO

ALERTA ROJA:

Amenaza alta a muy alta por deslizamientos de tierra detonados por lluvias, localizados en los siguientes municipios:

ALERTA NARANJA:

Amenaza moderada por deslizamientos de tierra detonados por lluvias, localizados en los siguientes municipios:

SECTORES VIALES IDENTIFICADOS CON POTENCIALIDAD DE DESLIZAMIENTOS, EN LOS CUALES GENERAN ALERTAS°

DEPARTAMENTO	SECTOR VIAL
ANTIOQUIA	Los Llanos – Tarazá” Santuario - Cruce Ruta 45 (Caño Alegre)
ARAUCA	La Lejía - Saravena
BOYACA	La Lejía - Saravena Santuario - Cruce Ruta 45 (Caño Alegre) – Occidente (Límites con Antioquia)
CASANARE	Barranca de Upía - Monterrey El Secreto - Aguaclara
CHOCÓ	Certeguí - Quibdó Las Animas - Certeguí Las Animas - Mumbú Mumbú - Santa Cecilia Quibdó - La Mansa Río Pató (El Afirmado) Río Pató (El Afirmado) - La Ye (Las Animas)
CUNDINAMARCA	Bogotá (El Portal) - Villavicencio
MAGDALENA	Santa Marta - Río Palomino
META	Bogotá (El Portal) - Villavicencio
NARIÑO	Junín - Tuquerres Tumaco - Junín
NORTE DE SANTANDER	La Lejía - Saravena
RISARALDA	Mumbú - Santa Cecilia
SANTANDER	Barrancabermeja - Cruce Ruta 45 (La Lizama)

ALERTAS METEOMARINA

MAR CARIBE

ALERTA AMARILLA

POR TIEMPO LLUVIOSO

En amplios sectores del occidente del mar Caribe colombiano, tanto mar adentro como en el litoral, incluyendo el Golfo de Urabá, se estiman lluvias de variada intensidad y con probabilidad de actividad eléctrica a lo largo de la jornada. Por esta razón, se recomienda a los habitantes costeros estar atentos a la evolución de las condiciones meteorológicas y a los usuarios de pequeñas embarcaciones consultar con las Capitanías de puerto antes de zarpar.

POR PLEAMAR

Hasta el próximo 3 de septiembre se espera pleamar sobre el centro y oriente del Mar Caribe colombiano. Por lo tanto, se recomienda a los pobladores estar atentos a la evolución del fenómeno.

°C: grados Celsius

m: metros

mm: milímetros

msnm: metros sobre nivel del mar

Km/h: kilómetros por hora

HLC: hora local colombiana

GOES: Geostationary Operational Environmental Satellites (Satélite Geoestacionario Operacional Ambiental).

GOES-13 es el designado GOES-Este, localizado en 75° W sobre el ecuador geográfico.

PNN: Parque Nacional Natural

SFF: Santuario de Fauna y Flora



ALERTA ROJA. PARA TOMAR ACCIÓN Advierte al Sistema Nacional de Gestión del Riesgo de Desastres sobre el peligro de un fenómeno y sus efectos adversos sobre la población. Se emite una alerta sólo cuando la identificación de un evento extraordinario indique la amenaza inminente y cuando la gravedad del fenómeno requiera atención prioritaria de los comités departamentales y locales.



ALERTA NARANJA. PARA PREPARARSE Indica la amenaza de un fenómeno. No implica riesgo inmediato por lo que es catalogado como un mensaje para informarse y prepararse. El aviso implica vigilancia continua ya que las condiciones son propicias para el desarrollo de un suceso natural.



ALERTA AMARILLA. PARA INFORMARSE Se emite cuando las condiciones hidrometeorológicas son favorables para la ocurrencia de un fenómeno natural y pueden aumentar el riesgo según los pronósticos. Por sus características, este nivel está encaminado a informar.

CONDICIONES NORMALES Indica que no existe ninguna clase de alerta para la región o zona mencionada.

OMAR FRANCO | Director General

CHRISTIAN EUSCÁTEGUI | Jefe Oficina del Servicio de Pronósticos y Alertas

Profesionales de Turno:

Camilo Pedraza, Viviana Chivatá, Sonia Bermúdez, Leidy Rodríguez, Mauricio Torres y Alberto Pardo.

<http://www.ideam.gov.co>

Correos electrónicos: servicio@ideam.gov.co, alertas@ideam.gov.co

Calle 25D # 96B – 70, Piso 3. Bogotá, D.C., Colombia.

Teléfono: 3075625 Ext. 1334–1336.

Síguenos en:

