

INFORME TÉCNICO DIARIO N° 241

El IDEAM comunica al Sistema Nacional de Gestión del Riesgo (SNGR) y al Sistema Nacional Ambiental (SINA).

Bogotá D. C., martes 29 de agosto de 2017.

Hora de actualización:
12:15 p. m.



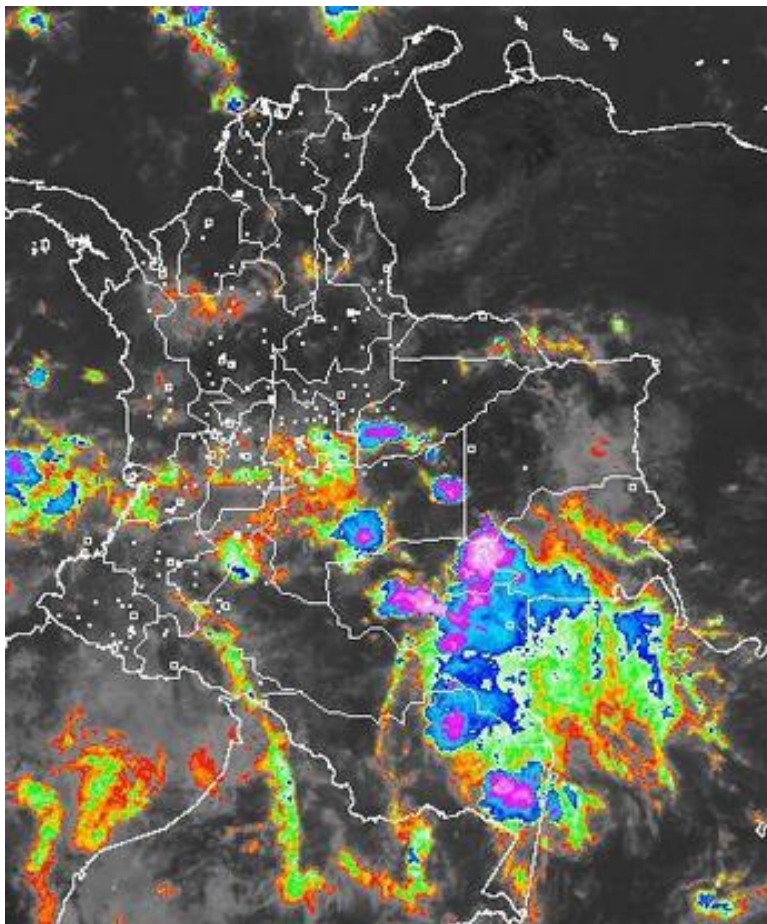
CONDICIONES HIDROMETEOROLÓGICAS ACTUALES

En las últimas horas se ha presentado abundante nubosidad en el territorio nacional, con precipitaciones y descargas eléctricas en el oriente de Cundinamarca, nororiente de Antioquia y sectores de Meta, Tolima, Guainía, Vaupés, oriente de Guaviare y sur de Bolívar.

Para el día de hoy se prevé cielo entre parcial a mayormente cubierto, con probabilidad de precipitaciones en amplios sectores de las regiones Pacífica, Caribe, áreas localizadas al occidente y oriente de la Orinoquia, oriente y centro de la Amazonía; igualmente, se esperan precipitaciones en zonas sectorizadas de la región Andina, las más fuertes en el centro y norte.

IMAGEN SATELITAL

Canal Infrarrojo | 29 de agosto de 2017 | Hora 11:16 a.m.



Consulte todos los días el pronóstico del tiempo y las alertas hidrometeorológicas vigentes del IDEAM, en un formato de calidad. Alrededor de las 7:30 a. m. está a disposición del público en www.ideam.gov.co.

Se puede ver también en dispositivos móviles **AQUÍ**





LO MÁS DESTACADO

LLUVIAS REGISTRADAS EN LAS ÚLTIMAS 24 HORAS

- En las últimas 24 horas se registró un leve descenso de las precipitaciones, las cuales se concentraron especialmente en la región Pacífica, e igualmente en sectores aislados de las regiones Andina, Pacífica y Caribe. La mayor precipitación se presentó en el municipio **Sabana de Torres (Santander)**, con **123.0 mm**.

ALERTA ROJA

- Por niveles muy altos y superando las cotas de desbordamiento en varias corrientes de los siguientes departamentos: Guainía, Córdoba, Chocó y Santander.
- Por probabilidad alta de deslizamientos de tierra detonados por lluvias, en sectores inestables o de alta pendiente, localizados en varios municipios del departamento del Chocó.

ALERTA NARANJA

- Por niveles altos en varias corrientes de los siguientes departamentos: Antioquia, Bolívar, Cesar, Córdoba, Magdalena, Cauca, Nariño, Valle del Cauca y Meta.
- Probabilidad de moderada a alta de incendios de la cobertura vegetal de algunos municipios de las regiones Andina, Orinoquia y Amazonia.
- Por probabilidad moderada de deslizamientos de tierra detonados por lluvias, en sectores inestables o de alta pendiente, localizados en municipios de las regiones Andina, Orinoquia y Pacífica.
- Por tiempo lluvioso en el Océano Pacífico.

ALERTA AMARILLA

- Por niveles con tendencia al ascenso en varias corrientes de los siguientes departamentos: Santander, Norte de Santander, Catatumbo, Putumayo, Antioquia y Tolima.
- Por probabilidad baja de deslizamientos de tierra detonados por lluvias, en sectores inestables o de alta pendiente, localizados en amplias áreas de las regiones Caribe, Andina, Pacífica, Orinoquia y Amazonía.
- Por tiempo lluvioso en el Mar Caribe y también en el Océano Pacífico.

PRONÓSTICO CONDICIONES METEOROLÓGICAS ESPECIALES

ÁREA DEL VOLCÁN GALERAS

Cielo entre parcialmente cubierto y cubierto con lloviznas/lluvias ligeras a diferentes horas.

El SERVICIO GEOLÓGICO COLOMBIANO reporta en nivel AMARILLO (III): CAMBIOS EN EL COMPORTAMIENTO DE LA ACTIVIDAD VOLCÁNICA. Lat:155 Lon:-77.37

ELEVACIÓN (pies)	DIRECCIÓN	VELOCIDAD	
		NUDOS	Km/h
10,000	SURESTE	5 - 10	9 - 18
18,000	ESTE	25 - 30	45 - 54
24,000	ESTE	25 - 30	45 - 54
30,000	NORESTE	20 - 25	36 - 45

ÁREA DEL VOLCÁN NEVADO DEL HUILA

En el área se espera abundante nubosidad con lluvias ligeras de carácter intermitente.

El SERVICIO GEOLÓGICO COLOMBIANO reporta en nivel AMARILLO (III): CAMBIOS EN EL COMPORTAMIENTO DE LA ACTIVIDAD VOLCÁNICA. Lat:2.92 Lon:-76.05

ELEVACIÓN (pies)	DIRECCIÓN	VELOCIDAD	
		NUDOS	Km/h
10,000	SURESTE	5 - 10	9 - 18
18,000	ESTE	25 - 30	45 - 54
24,000	ESTE	25 - 30	45 - 54
30,000	NORESTE	25 - 30	45 - 54

ÁREA DEL VOLCÁN CERRO MACHÍN

Nubosidad variable a lo largo de la jornada con lluvias dispersas al atardecer o durante la noche, luego de un día seco.

El SERVICIO GEOLÓGICO COLOMBIANO reporta en nivel AMARILLO (III): CAMBIOS EN EL COMPORTAMIENTO DE LA ACTIVIDAD VOLCÁNICA. Lat:4.89 Lon:-75.62

ELEVACIÓN (pies)	DIRECCIÓN	VELOCIDAD	
		NUDOS	Km/h
10,000	SURESTE	0 - 5	0 - 9
18,000	ESTE	15 - 20	27 - 36
24,000	ESTE	20 - 25	36 - 45
30,000	NORESTE	20 - 25	36 - 45

ÁREA DEL VOLCÁN NEVADO DEL RUIZ

En las horas de la mañana se prevé tiempo seco. Después del mediodía se incrementará la nubosidad con precipitaciones.

El SERVICIO GEOLÓGICO COLOMBIANO reporta en nivel AMARILLO (III): CAMBIOS EN EL COMPORTAMIENTO DE LA ACTIVIDAD VOLCÁNICA. Lat:4.89 Lon:-75.32

ELEVACIÓN (pies)	DIRECCIÓN	VELOCIDAD	
		NUDOS	Km/h
10,000	SURESTE	5 - 10	9 - 18
18,000	ESTE	15 - 20	27 - 36
24,000	ESTE	20 - 25	36 - 45
30,000	NORESTE	20 - 25	36 - 45

ÁREA DEL COMPLEJO VOLCÁNICO CHILES-CERRO NEGRO DE

Predominarán las condiciones mayormente cubiertas en la jornada con lloviznas intermitentes.

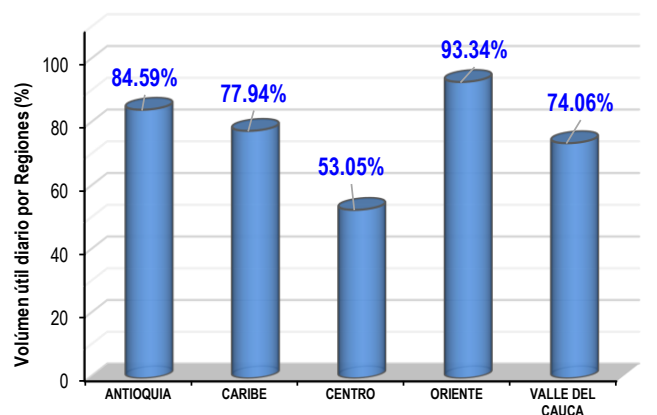
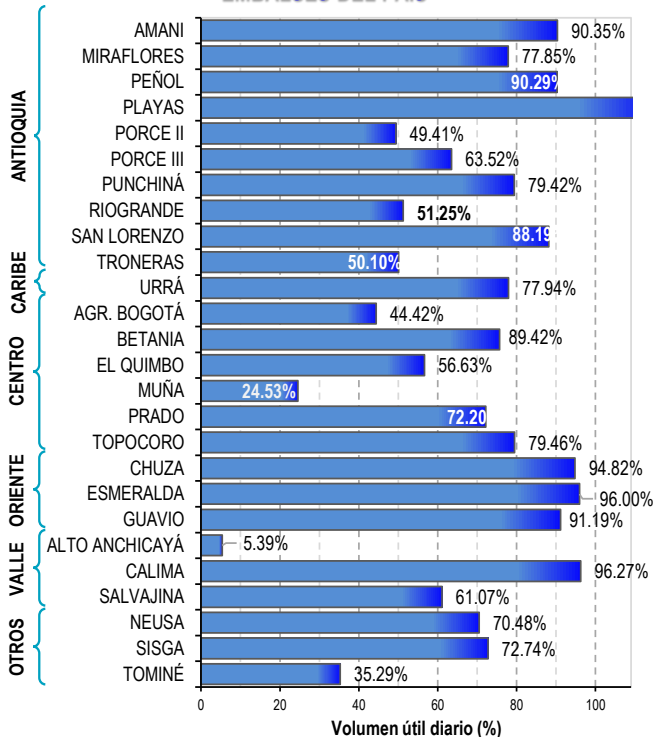
El SERVICIO GEOLÓGICO COLOMBIANO reporta en nivel AMARILLO (III): CAMBIOS EN EL COMPORTAMIENTO DE LA ACTIVIDAD VOLCÁNICA. Lat:0.81-Lon:77.93 Lat:0.76 Lon:-77.95

ELEVACIÓN (pies)	DIRECCIÓN	VELOCIDAD	
		NUDOS	Km/h
10,000	SURESTE	10 - 15	18 - 27
18,000	ESTE	25 - 30	45 - 54
24,000	ESTE	25 - 30	45 - 54
30,000	ESTE	25 - 30	45 - 54

ESTADO DE LOS EMBALSES

A continuación se relaciona el volumen útil diario de los principales embalses del país (expresado en porcentaje), de acuerdo con la información reportada por XM S.A. E.S.P en la siguiente dirección electrónica: <http://ido.xm.com.co/ido/SitePages/hidrologia.aspx?q=reservas>

VOLUMEN ÚTIL DIARIO EN LOS PRINCIPALES EMBALSES DEL PAÍS



Para estar informado diariamente de lo que pasa con el **pronóstico del tiempo y las alertas.**

Síguenos en Twitter
@IDEAMColombia



PRECIPITACIONES

A continuación se relacionan los municipios donde en las últimas 24 horas se registraron precipitaciones iguales o superiores a 40.0 mm.

Se aclara que las precipitaciones indicadas en los municipios, realmente corresponden a aquellos puntos en los cuales el IDEAM tiene estaciones de monitoreo, pero no necesariamente quiere decir que el dato corresponda a las lluvias que se presentaron directamente sobre el área urbana en donde se concentra la mayor población. En ocasiones la estación sobre la cual se destaca el mayor valor de precipitación, a pesar de pertenecer al municipio, puede quedar alejada del centro poblado principal.

DEPARTAMENTO	MUNICIPIO
ANTIOQUIA	Santo Domingo (60.0), San Francisco (54.0), La Unión (46.8), Bello (41.0).
BOLÍVAR	Simití (45.0), Córdoba (44.0).
BOYACÁ	Cubará (40.0).
CALDAS	Samaná (48.).
CAUCA	Guapí (50.9).
CESAR	Codazzi (47.6).
CÓRDOBA	Ayapel (64.0).
CUNDINAMARCA	Paratebueno (40.0).
CHOCÓ	Medio San Juan (111.0).
LA GUAJIRA	Hatonuevo (56.1), Riohacha (48.4).
META	Restrepo (47.3), Villavicencio (46.0).
NARIÑO	Tumaco (60.3), Barbacoas (57.4).
SANTANDER	Sabana de Torres (120.3) , Puerto Parra (86.0), Barrancabermeja (77.7).
TOLIMA	Saldaña (64.4), Ambalema (48.8).

Para estar informado diariamente de lo que pasa con el **pronóstico del tiempo y las alertas.**

Síguenos en Twitter
@IDEAMColombia



TEMPERATURAS MÁXIMAS

A continuación se relacionan los municipios donde en las últimas 24 horas se registraron temperaturas iguales o superiores a 35.0 °C.

Se aclara que las temperaturas indicadas en los municipios, realmente corresponden a aquellos puntos en los cuales el IDEAM tiene estaciones de monitoreo, pero no necesariamente quiere decir que el dato corresponda a las temperaturas que se presentaron directamente sobre el casco urbano en donde se concentra la mayor población. En ocasiones la estación sobre la cual se destaca el mayor valor de temperatura, a pesar de pertenecer al municipio, puede quedar alejada del centro poblado principal.

DEPARTAMENTO	MUNICIPIO
CUNDINAMARCA	Jerusalén (37.2).
HUILA	Villavieja (37.0).
TOLIMA	Natagaima (38.0), Ambalema (38.0), Saldaña (36.2), Armero (35.0).



PRONÓSTICO METEOROLÓGICO

Martes 29 y miércoles 30 de agosto de 2017





REGIÓN	PRONÓSTICO
<p>SABANA DE BOGOTÁ</p>	<p>MARTES. Iniciando la mañana se prevé cielo parcialmente cubierto con predominio de tiempo seco e intervalos soleados en gran parte de la ciudad, salvo al sur de la capital y la sabana donde se estima mayor nubosidad y no se descartan lluvias ligeras. A mediados o al final de la mañana, se prevé aumento de la nubosidad con probabilidad de lluvias ligeras sobre los cerros orientales. En la tarde se prevén condiciones de tiempo seco con cielo entre parcial y mayormente cubierto; con presencia de lluvias ligeras, particularmente al oriente de la ciudad y la Sabana. En horas de la noche cielo entre parcial y mayormente cubierto con predominio de tiempo seco.</p> <p>MIÉRCOLES. Nubosidad variada a lo largo de la jornada con probabilidad de lloviznas en el oriente y sur de la ciudad y la Sabana, especialmente al finalizar la mañana y primeras horas de la tarde.</p>
<p>CARIBE</p>	<p>MARTES. En horas de la mañana cielo entre parcial y mayormente cubierto, con lluvias en sectores de sur de Córdoba, y Cesar. Lluvia ligeras son posibles en el sur de Sucre. En horas de la tarde se estima aumento de nubosidad con precipitaciones entre ligeras y moderadas en amplios sectores de la región, en zonas de Bolívar, Magdalena, Cesar, áreas del sur de Córdoba y Sucre y occidente de La Guajira; igualmente en sectores de Atlántico. En horas de la noche se pronostica cielo entre parcial a mayormente cubierto con probabilidad de precipitaciones en Córdoba, centro y sur de Sucre y en sectores puntuales del sur de Bolívar. Lloviznas en inmediaciones de la sierra nevada de Santa Marta.</p> <p>MIÉRCOLES. La jornada mantendrá nubosidad variada con probabilidad de lluvias en horas de la madrugada y a diferentes horas de la tarde y/o noche, especialmente en zonas de Córdoba, Sucre, sur de Bolívar e inmediaciones de la sierra Nevada de Santa Marta.</p>
<p>ARCHIPIÉLAGO DE SAN ANDRÉS, PROVIDENCIA Y SANTA CATALINA</p>	<p>MARTES. Cielo entre parcial y mayormente cubierto en horas de la mañana sin descartar lloviznas dispersas. En horas de la tarde se prevé cielo mayormente cubierto con probabilidad de lluvias, particularmente en San Andrés. Lloviznas de carácter ligero son previstas sobre la isla de San Andrés durante las primeras horas de la noche. Posteriormente predominara tiempo seco con nubosidad variada.</p> <p>MIÉRCOLES. Nubosidad variada a lo largo de la jornada con probabilidad de lluvias ligeras en horas de la mañana y en la noche</p>
<p>MAR CARIBE</p>	<p>MARTES. Cielo entre parcial y mayormente nublado con probabilidad de lluvias en diferentes sectores del centro y occidente del mar Caribe colombiano, especialmente en las primeras horas del día y al final de la tarde.</p> <p>MIÉRCOLES. Durante la madrugada y en la mañana en sectores del occidente del mar Caribe nacional, golfo de Urabá y en cercanías a las costas de Córdoba y Sucre, son probables lluvias. El resto del día y de la región con tiempo seco.</p>

Planeando tu día? Descarga YA y conoce...



Consúltalo a diario y únete a la Cultura del Pronóstico del IDEAM

Disponible para  

PRONÓSTICO METEOROLÓGICO

Martes 29 y miércoles 30 de agosto de 2017



REGIÓN	PRONÓSTICO
ANDINA	<p>MARTES. Abundante nubosidad especialmente al norte de la región, con lluvias en zonas de Antioquia, Santander, Norte de Santander, Caldas y Norte de Tolima; lluvias ligeras o lloviznas en sectores del oriente y noroccidente de Cundinamarca y en las montañas de Cauca y Nariño. En la tarde se reactivarían las precipitaciones en Antioquia, sectores de los Santanderes, sur y oriente de Boyacá, noroccidente y oriente de Cundinamarca, Risaralda y Caldas. Probabilidad de actividad eléctrica. Lluvias menos intensas son previstas, en el norte de Tolima, Cauca y en el Valle del Cauca y zonas de montaña de Nariño. No se descartan lloviznas intermitentes en Huila. En horas de la noche las precipitaciones se concentrarían en el departamento de Antioquia y zonas de Santander con probabilidad de actividad eléctrica moderada; lluvias de menor intensidad son previstas en sectores del occidente de Cundinamarca y Boyacá.</p> <p>MIÉRCOLES. La jornada mantendrá nubosidad variada con probabilidad de precipitaciones en zonas de los Santanderes, Antioquia y Altiplano Cundiboyacense; en zonas de montaña de Cauca, Valle del Cauca y Nariño no se descartan lloviznas dispersas.</p>
INSULAR PACÍFICA	<p>MARTES. En Gorgona se esperan lluvias en horas de la mañana y noche especialmente. En Malpelo se estima predominio de tiempo seco con cielo parcialmente nublado durante el día, mientras que, en la noche no se descartan lloviznas.</p> <p>MIÉRCOLES. En Malpelo y en Gorgona se espera lluvias en la primera mitad de la jornada. El resto del día con tiempo seco.</p>
PACÍFICA	<p>MARTES. Se prevé nubosidad variada con lluvias al norte y centro de Chocó, y en el litoral de Nariño, en el resto de la región predominará tiempo seco. Aumento de nubosidad en horas de la tarde con probabilidad de precipitaciones de variada intensidad, incluso con tormentas eléctricas en sectores del Chocó, particularmente en el centro y sur, en Valle del Cauca y Cauca. Lloviznas o lluvias ligeras al nororiental de Nariño. Las lluvias se mantendrán en horas de la noche en amplios sectores del departamento de Chocó. El resto de la región con predominio de tiempo seco y nubosidad variada.</p> <p>MIÉRCOLES. Durante la tarde y en la noche son posibles condiciones nubosas con precipitaciones de variada intensidad, en sectores de Chocó, Cauca y Valle, particularmente en el litoral. Alta probabilidad de actividad eléctrica.</p>
OCÉANO PACÍFICO	<p>MARTES. Condiciones nubosas en el área oceánica nacional, con lluvias especialmente en sectores aledaños a la costa centro y sur del Pacífico colombiano con alta posibilidad de actividad eléctrica.</p> <p>MIÉRCOLES. Durante la mayor parte de la jornada, se esperan condiciones nubosas con precipitaciones en gran parte de la cuenca Pacífica y en el litoral, con alta probabilidad de actividad eléctrica, particularmente en la zona central y norte del océano Pacífico nacional.</p>

Planeando tu día? Descarga YA y conoce...



Consúltalo a diario y únete a la Cultura del Pronóstico del IDEAM

Disponible para



PRONÓSTICO METEOROLÓGICO

Martes 29 y miércoles 30 de agosto de 2017



REGIÓN	PRONÓSTICO
<p>ORINOQUÍA</p>	<p>MARTES. En horas de la mañana se prevé cielo entre parcial a mayormente cubierto con precipitaciones al oriente de Vichada y en sectores de Meta y suroriente de Casanare. Predominara tiempo seco en el resto de la región. En horas de la tarde mayor nubosidad con probabilidad de lluvias ligeras o moderadas en sectores del occidente de Meta, Casanare y Arauca, más intensas en el oriente de Vichada. Probabilidad de actividad eléctrica. En horas de la noche nubosidad variada con probabilidad de precipitaciones en el sur y occidente de Casanare, centro y oriente de Meta y Vichada. Lluvias ligeras en el piedemonte llanero, más intensas a la altura de Meta y Casanare. Posibilidad de descargas eléctricas.</p> <p>MIÉRCOLES. La mayor nubosidad se presentará en horas de la mañana hacia el centro y oriente de la región con lluvias en diferentes; luego, serán sectorizadas en Arauca y Casanare en horas de la tarde y en la noche.</p>
<p>AMAZONÍA</p>	<p>MARTES. Se prevé cielo entre parcial y mayormente cubierto con lluvias en zonas de Guainía, Vaupés y oriente de Amazonas; lluvias de menor intensidad en zonas puntuales de Putumayo y Caquetá. Persistirían las lluvias al oriente y centro de Caquetá y Putumayo, Guaviare y Guainía. Lluvias ligeras y dispersas en Amazonas y Putumayo. En la noche son previstas lloviznas en sectores del piedemonte de Putumayo y Caquetá. Lluvias más fuertes son previstas para el centro del Amazonas y sectores del Trapecio Amazónico</p> <p>MIÉRCOLES. Se estima presencia de lluvias entre ligeras y moderadas en horas de la mañana en zonas de Amazonas, Vaupés, Guaviare, Guainía y se intensificarán en Guainía, Vaupés y oriente de Amazonas</p>

Planeando tu día?
Descarga YA y conoce...



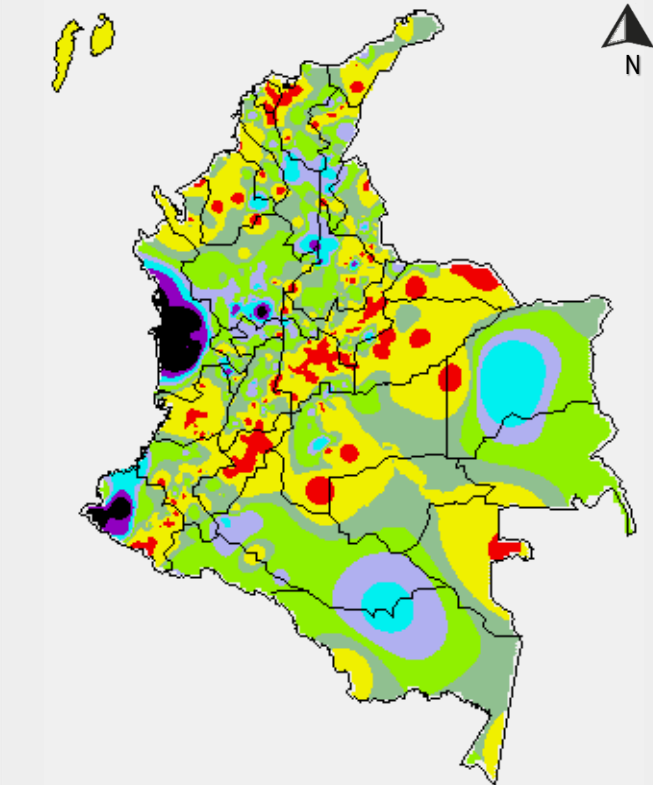
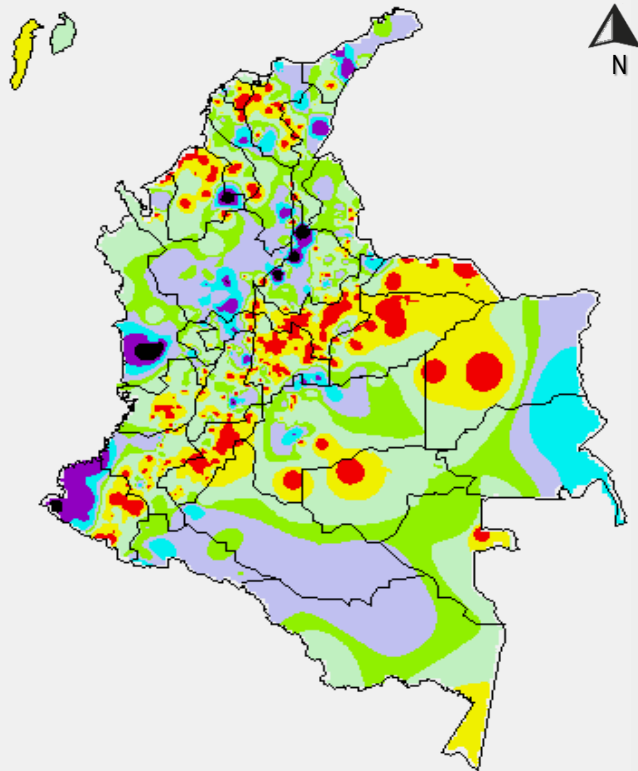
Consúltalo a diario y únete a la Cultura del Pronóstico del IDEAM

Disponible para  

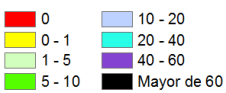
MAPAS DE PRECIPITACIÓN

Precipitación diaria: desde las 7:00 a. m. del día lunes 28 de agosto hasta las 7:00 a. m. del día martes 29 de agosto de 2017.

Precipitación de los últimos 3 días: desde las 7:00 a. m. del día jueves 26 de agosto hasta las 7:00 a. m. del día martes 29 de agosto de 2017.



PRECIPITACIÓN EN mm



1 milímetro de precipitación equivale a 1 litro de lluvia por m²

PRECIPITACIÓN EN mm



1 milímetro de precipitación equivale a 1 litro de lluvia por m²

ALERTAS VIGENTES E INFORMACIÓN ADICIONAL

Para mayor información sobre el pronóstico del estado del tiempo, informes técnicos diarios, comunicados especiales, mapas diarios de temperaturas máximas y mínimas e información diaria de precipitación se sugiere consultar los siguientes enlaces:

- [MAPA DIARIO DE TEMPERATURA MÁXIMA.](#)
- [MAPA DIARIO DE TEMPERATURA MÍNIMA.](#)
- [INFORMACIÓN DIARIA DE PRECIPITACIÓN Y TEMPERATURA DE LOS PRINCIPALES AEROPUERTOS DEL PAÍS.](#)
- [MOAICO MAPAS DE PRECIPITACIÓN DIARIA EN MILÍMETROS.](#)

ALERTAS POR NIVELES DE LOS RÍOS

REGIÓN ORINOQUIA

SITIOS PARA LOS CUALES SE GENERA LA ALERTA

ALERTA ROJA

NIVELES ALTOS EN EL RÍO INÍRIDA.

Aunque los niveles del río Inírida a la altura del municipio de Puerto Inírida (Guainía) presentan lenta tendencia al descenso, se mantiene esta alerta dado que continúan los niveles altos por encima de la cota crítica de afectación. Se recomienda a pobladores ribereños y autoridades locales y regionales de Gestión de Riesgo, tomar las medidas pertinentes ante las probables afectaciones debido a los desbordamientos que se puedan estar presentando.

REGION PACÍFICA

SITIOS PARA LOS CUALES SE GENERA LA ALERTA

ALERTA ROJA

INCREMENTOS EN LOS RÍOS AFLUENTES DIRECTOS AL OCÉANO PACÍFICO Y EN LA CUENCA DE LOS RÍOS SAN JUAN, DAGUA, CALIMA Y SAN JUAN DE MICAY.

Se incrementa el nivel de alerta de naranja a roja dado que se presentaron lluvias de carácter muy fuerte sobre las cuencas que vierten sus aguas de manera directa al pacífico central y norte las cuales se esperan generen incrementos con valores que pueden alcanzar valores críticos para los ríos San Juan, Dagua, Timba, Baudó, Calima y sus afluentes. El IDEAM recomienda a la población en general mantenga atento seguimiento al comportamiento y fluctuaciones en los niveles de estos ríos y tomar las medidas preventivas necesarias ante los impactos que los aumento de nivel puedan causar..

Se destaca que se presentaron lluvias de carácter intenso en sectores de la cuenca del río de San Juan en los municipios de Medio San Juan (Andagoya), Istmina y Tadó, en el departamento del Chocó. Igualmente se reportaron lluvias sobre sectores del río Guapi.

Se destaca que durante las últimas 24 horas se registraron lluvias muy fuertes en el pacífico norte frontera con Panamá las cuales se esperan generen incrementos muy importantes en los ríos que vierten sus aguas de manera directa al Pacífico sobre estos sectores. Adicionalmente se registran actualmente lluvias sobre sectores de la cuenca del río San Juan de Micay en el municipio de Argelia en el Cauca.

REGIÓN ANDINA

SITIOS PARA LOS CUALES SE GENERA LA ALERTA

ALERTA ROJA

VALORES ALTOS CUENCA MEDIA-BAJA RIO LEBRIJA.

Se mantiene alerta roja del río Lebrija dada la persistencia de lluvias fuertes en el municipio de Piedecuesta-Santander las cuales originaron un incremento con valores altos en el nivel del río Lebrija en la cuenca media-baja. El IDEAM continua el monitoreo para las medidas preventivas pertinentes ante los impactos que puedan ocasionar los niveles altos en el cauce principal y sectores ribereños más bajos del municipio de Sabana de Torres.

ALERTAS POR NIVELES DE LOS RÍOS

REGIÓN CARIBE

SITIOS PARA LOS CUALES SE GENERA LA ALERTA

LENTO DESCENSO DE LOS NIVELES EN EL RÍO SINÚ (CUENCA BAJA).

Se modifica la alerta en razón al descenso en los niveles en algunos sectores del río Sinú, particularmente en la cuenca baja en los municipios de Lorica y San Bernardo del Viento. El IDEAM hace una llamado de atención especial a autoridades locales y regionales de Gestión del Riesgo para que mantengan atento seguimiento al comportamiento de los niveles del río.

LENTO DESCENSO DE LOS NIVELES EN EL EN EL RÍO SAN JORGE.

Se modifica la alerta en razón al descenso en los niveles en algunos sectores del río San Jorge, así mismo por la disminución de las lluvias que se han registrado en sectores del sur de Córdoba. Sin embargo el IDEAM continuara el monitoreo y recomienda a la población en general y a las autoridades de Gestión del Riesgo Local y Regional estar atentos ante el comportamiento de los niveles en las poblaciones de Puerto Libertador, Montelíbano y Buenavista, en el departamento de Córdoba.

LENTO DESCENSO DE LOS NIVELES DEL RÍO ATRATO

Se modifica la alerta en razón al descenso en los niveles en algunos sectores del río Atrato , así mismo por la disminución de las lluvias que se han registrado en sectores del norte del departamento del Choco. Sin embargo el IDEAM continuara el monitoreo y recomienda a la población en general y a las autoridades de Gestión del Riesgo Local y Regional estar atentos ante el comportamiento de los niveles al paso por el municipio de Quibdó (Chocó)

PROBABILIDAD DE CRECIENTES SÚBITAS EN LOS RÍOS DE LA SIERRA NEVADA DE SANTA MARTA.

Se mantiene esta alerta dadas las moderadas fluctuaciones que se han registrado en los últimos días en los niveles de los ríos que descienden de la Sierra Nevada de Santa Marta. El IDEAM recomienda a los comités de Gestión del Riesgo tanto locales como regionales, así como a la comunidad en general asentada en las márgenes de los ríos Fundación, Aracataca, Ariguaní, Guachaca, Piedras, Palomino, Minca, Manzanares, Ranchería, Dibulla, Ancho, Don Diego, Buritaca, Sevilla, Riofrío y Tucurínca, entre otros, estar atentos al comportamiento de los niveles.

PROBABILIDAD DE INCREMENTOS SÚBITOS EN LOS RÍOS DEL GOLFO DE URABÁ.

Se mantiene esta alerta debido a que se pronostica persistan las lluvias durante los próximos días en las cuencas de los ríos Tanela, Mulatos, León, Chigorodó, Carepa, Apartadó, Vijagüal, Zungo, Grande, Guadualito, Currulao y Turbo. El IDEAM recomienda a las autoridades de Gestión del Riesgo tanto Locales como Regionales y a la población en general asentada en las riberas de estos ríos que desembocan en el mar Caribe, permanecer atentos al comportamiento de los niveles.

**ALERTA
NARANJA**

ALERTAS POR NIVELES DE LOS RÍOS

REGIÓN ANDINA

SITIOS PARA LOS CUALES SE GENERA LA ALERTA

ALERTA NARANJA

PROBABILIDAD DE CRECIENTES SÚBITAS EN LOS RÍOS DE LA REGIÓN DEL CATATUMBO.

Se mantiene la alerta debido a que se pronostica persistan las lluvias de variada intensidad en el departamento Norte de Santander, las cuales pueden generar moderadas variaciones en el nivel de los ríos Algodonal, Pamplonita, Zulia, Zulasquilla, Táchira, Sardinata, Tarra, Tibú y Presidente. El IDEAM recomienda a la población en general y a las autoridades de Gestión del Riesgo local mantener atento seguimiento al comportamiento de los niveles de estos ríos.

Se destaca que durante las últimas 24 horas se reportaron lluvias de carácter fuerte sobre sectores de las cuencas de los ríos Zulia y Pamplonita las cuales se prevén estén ocasionando incremento en los niveles de estos ríos.

PROBABILIDAD DE CRECIENTES SÚBITAS EN LOS RÍOS DE MONTAÑA DEL DEPARTAMENTO DE ANTIOQUIA.

Se mantiene alerta naranja dadas las fuertes lluvias inclusive con presencia de tormentas eléctricas que se pronostica persistan durante los próximos días en el departamento de Antioquia, las cuales pueden generar crecientes súbitas en los niveles de los ríos El Bagre, Tenche, Taraza, Nechí, Cimitarra, Porce, Dabeiba, Nare, San Juan, quebrada La Liboriana y sus afluentes. El IDEAM recomienda a la población en general y a las autoridades de Gestión del Riesgo local y regional mantener atento seguimiento ante probables crecientes súbitas en estos ríos.

REGIÓN PACÍFICO

SITIOS PARA LOS CUALES SE GENERA LA ALERTA

ALERTA NARANJA

INCREMENTO CON VALORES ALTOS PARA EL RIO MIRA

Se mantiene alerta naranja dado que los modelos de pronóstico del estado del tiempo prevén lluvias para hoy sobre sectores de la cuenca las cuales podrían generar un nuevo incremento en el nivel del Mira con valores altos el cual es monitoreado en el municipio de Tumaco sector rural. El IDEAM recomienda a la población ribereña mantener atento seguimiento al comportamiento de los niveles del río Mira en sectores de la cuenca media-baja y tomar las medidas preventivas necesarias ante los impactos que dicho incremento pueda ocasionar. Se destaca que durante los últimos dos días el nivel ha presentando incrementos con valores que han estado por encima del promedio histórico de la época.

ALERTAS POR NIVELES DE LOS RÍOS

REGIÓN CARIBE

SITIOS PARA LOS CUALES SE GENERA LA ALERTA

ALERTA AMARILLA

NIVELES ALTOS EN LA CUENCA BAJA DEL RÍO CAUCA.

Se registran niveles altos en la cuenca baja del río Cauca desde el municipio de Nechí (Antioquia) hasta Guaranga (Sucre), por tanto el IDEAM recomienda especial atención al comportamiento y fluctuaciones de los niveles del río.

NIVELES ALTOS EN EL CANAL DEL DIQUE

Se mantiene esta alerta dado que continúa alto el nivel del río Magdalena en el Canal del Dique.

REGIÓN PACIFICO

SITIOS PARA LOS CUALES SE GENERA LA ALERTA

ALERTA AMARILLA

PROBABILIDAD DE CRECIENTE SÚBITA EN EL RIO PATIA

Se mantiene alerta amarilla dado que durante los últimos dos días se han registrado lluvias sobre diversos sectores de la cuenca del río Patía las cuales se prevén generen incrementos súbitos moderados en aportantes tales como el Telembí y el Guachicono.

REGIÓN AMAZONAS

SITIOS PARA LOS CUALES SE GENERA LA ALERTA

ALERTA AMARILLA

PROBABILIDAD DE CRECIENTES SUBITAS EN LOS RÍOS MOCOYA, SANGOYACO Y MULATO, UBICADOS EN LA PARTE ALTA DE LA CUENCA DEL RÍO CAQUETÁ.

Se mantiene esta alerta amarilla para los ríos Mulato, Sangoyaco y La quebrada la Taruca. El IDEAM recomienda a la población en general permanezcan atentos al comportamiento de los niveles de estos ríos.

Se destaca que durante los últimos dos días se han reportado lluvias sobre la parte alta del río Caquetá en sectores del municipio de Mocoa.

PROBABILIDAD DE CRECIENTES SÚBITAS EN EL RÍO CARAÑO Y HACHA.

Se mantiene alerta amarilla para los ríos Hacha y Caraño, ambos afluentes del río Orteguzza, y en la quebrada La Perdiz a la altura del municipio de Florencia. El IDEAM recomienda a la población en general permanezcan atentos al comportamiento de los niveles de estos ríos. Se destaca que durante los últimos días se han reportado lluvias en la cuenca del río Orteguzza en el municipio de Florencia en el Caquetá y durante las últimas 6 horas se están reportando lluvias fuertes sobre el río Caraño, aportante al Orteguzza.

ALERTAS POR NIVELES DE LOS RÍOS

REGIÓN ANDINA

SITIOS PARA LOS CUALES SE GENERA LA ALERTA

ALERTA AMARILLA

PROBABILIDAD DE CRECIENTE SÚBITA EN LOS AFLUENTES AL RÍO SUÁREZ.

Se mantiene esta alerta dado que se prevé crecientes súbitas en los afluentes al río Suarez en la cuenca alta y media, en especial en el río Monquirá, Fonce y Mogoticos, producto de las fuertes lluvias e inclusive con tormentas eléctricas que se han registrado en la cuenca aportante. El IDEAM recomienda a las autoridades locales y pobladores estar atentos al comportamiento de los niveles de estos rios y sus afluentes.

PROBABILIDAD DE CRECIENTE SÚBITA EN EL RIO COELLO

Se mantiene alerta amarilla dado que durante los últimos dos días se han registrado lluvias fuertes sobre sectores de la cuenca del río Coello, aportante al Magdalena por la margen izquierda parte media de la cuenca departamento del Tolima, las cuales se prevén generen incrementos súbitos moderados en los niveles del Coello.

PROBABILIDAD DE CRECIENTE SÚBITA EN RIO NEGRO

Se mantiene alerta amarilla dado que durante los últimos dos días se han registrado lluvias fuertes sobre sectores de la cuenca del río Negro, aportante al Magdalena por la margen derecha parte media de la cuenca departamento de Cundinamarca las cuales se prevén generen incrementos súbitos moderados en los niveles del río Negro..

ALERTAS POR AMENAZAS DE INCENDIOS DE LA COBERTURA VEGETAL

REGIÓN ANDINA

SITIOS PARA LOS CUALES SE GENERA LA ALERTA

**ALERTA
NARANJA**

BOYACÁ: Chivatá, Iza, Ráquira, Samacá, Toca, Tunja.

CALDAS: Viterbo.

HUILA: Baraya, Colombia, Villavieja.

NARIÑO: Arboleda (Berruecos), Chachaguí, El Tablón, La Cruz.

VALLE DEL CAUCA: Calima (El Darién), Ginebra, Guacarí, Restrepo, Vijos, Yotoco.

REGIÓN ORINOQUIA

SITIOS PARA LOS CUALES SE GENERA LA ALERTA

**ALERTA
NARANJA**

ARAUCA: Tame.

Especial atención en los Parques Nacionales Naturales de Chingaza, Galeras, Nevado del Huila, Puracé y Sumapáz.

REGIÓN AMAZONIA

SITIOS PARA LOS CUALES SE GENERA LA ALERTA

**ALERTA
NARANJA**

CAQUETÁ: San Vicente del Caguán.

Especial atención en el Parque Nacional Natural Cordillera de los Picachos.

ALERTAS POR AMENAZAS DE DESLIZAMIENTO

ALERTA ROJA:

Amenaza alta a muy alta por deslizamientos de tierra detonados por lluvias, localizados en los siguientes municipios:

ALERTA NARANJA:

Amenaza moderada por deslizamientos de tierra detonados por lluvias, localizados en los siguientes municipios:

REGIÓN PACÍFICA

SITIOS PARA LOS CUALES SE GENERA LA ALERTA

ALERTA ROJA

CHOCÓ: Alto Baudó (Pie de Pato), Bahía Solano (Mutis), Bajo Baudó (Pizarro), Bojayá (Bellavista), Condoto, El Cantón del San Pablo (Managrú), Istmina, Medio Baudó (Boca de Pepé), Medio San Juan (Andagoya), Nóvita, Río Iró (Santa Rita), Tadó y Unión Panamericana (Animas)

REGIÓN ANDINA

SITIOS PARA LOS CUALES SE GENERA LA ALERTA

ALERTA NARANJA

ANTIOQUIA: Abejorral, Amagá, Caldas, Carmen de Viboral, Cocorná, Fredonia, Granada, La Unión, San Francisco, San Luis, Santa Bárbara, Sonsón, Tarso y Venecia.
RISARALDA: Pueblo Rico.
SANTANDER: Barrancabermeja, Coromoro y Encino.

REGIÓN ORINOQUIA

SITIOS PARA LOS CUALES SE GENERA LA ALERTA

ALERTA NARANJA

CASANARE: Támara.
META: Restrepo y Villavicencio.

REGIÓN PACÍFICA

SITIOS PARA LOS CUALES SE GENERA LA ALERTA

ALERTA NARANJA

CHOCÓ: Atrato (Yuto), Bagadó, Cértegui, El Carmen, El Litoral del San Juan (Docordó), Juradó, Lloró, Medio Atrato (Beté), Nuquí, Quibdó, Río Quito (Paimadó), Riosucio, San José del Palmar y Sipí.
NARIÑO: Barbacoas, Maguí (Payán), Ricaurte, Roberto Payán (San José) y Tumaco.
VALLE DEL CAUCA: Buenaventura.

ALERTAS POR AMENAZAS DE DESLIZAMIENTO

ALERTA ROJA:

Amenaza alta a muy alta por deslizamientos de tierra detonados por lluvias, localizados en los siguientes municipios:

ALERTA NARANJA:

Amenaza moderada por deslizamientos de tierra detonados por lluvias, localizados en los siguientes municipios:

REGIÓN CARIBE	
ALERTA AMARILLA	SITIOS PARA LOS CUALES SE GENERA LA ALERTA
	<p>BOLÍVAR: Cantagallo. CESAR: La Gloria, Pailitas, Pelaya y Valledupar. CÓRDOBA: Puerto Libertador LA GUAJIRA: San Juan del Cesar MAGDALENA: Ciénaga, Fundacion y Santa Marta.</p>

REGIÓN ANDINA	
ALERTA AMARILLA	SITIOS PARA LOS CUALES SE GENERA LA ALERTA
	<p>ANTIOQUIA: Alejandría, Amalfi, Andes, Angelópolis, Anorí, Argelia, Armenia, Barbosa, Briceño, Cáceres, Campamento, Cañasgordas, Caracolí, Caramanta, Ciudad Bolívar, Concepción, Concordia, Dabeiba, Ebéjico, Frontino, Giraldo, Heliconia, Ituango, La Ceja, La Pintada, Maceo, Medellín, Montebello, Nariño, Puerto Berrío, Puerto Nare, Puerto Triunfo, Remedios, Retiro, Salgar, San Carlos, Santa Fe de Antioquia, Santo Domingo, Segovia, Sopetrán, Tarazá, Toledo, Uramita, Urao, Valdivia, Vegachí, Yalí, Yarumal y Yolombó. BOYACÁ: Almeida, Aquitania, Berbeo, Betéitiva, Buenavista, Campohermoso, Chinavita, Chita, Chivor, Coper, Corrales, El Espino, Gámeza, Guicán, La Victoria, Labranzagrande, Macanal, Maripí, Miraflores, Mongua, Monquirá, Muzo, Otanche, Pachavita, Páez, Pajarito, Panqueba, Pauna, Paya, Paz de Río, Pesca, Pisba, Puerto Boyacá, Quípama, Rondón, Saboyá, San José de Pare, San Luis de Gaceno, San Pablo de Borbur, Santa María, Santana, Socotá, Sogamoso, Tasco, Tibaná, Tópaga, Turmequé, Umbita y Ventaquemada. CUNDINAMARCA: Agua de Dios, Albán, Anapoima, Anolaima, Apulo, Arbeláez, Beltrán, Bituima, Bogotá, D.C., Bojacá, Cabrera, Cachipay, Caparrapí, Cáqueza, Carmen de Carupa, Chaguani, Chipaque, Chocontá, Cucunubá, El Colegio, El Peñón, El Rosal, Facatativá, Fusagasugá, Gachetá, Gama, Granada, Guaduas, Guatavita, Guayabal de Siquima, Guayabetal, Gutiérrez, Jerusalén, La Calera, La Mesa, La Palma, La Peña, La Vega, Lenguazaque, Machetá, Medina, Nilo, Nimaima, Nocaima, Pacho, Paima, Pandi, Paratebuena, Pasca, Pulí, Quebradanegra, Quetame, Quipile, Ricaurte, San Antonio de Tequendama, San Bernardo, San Cayetano, San Francisco, San Juan de Rioseco, Sasaima, Sesquilé, Sibaté, Sylvania, Soacha, Subachoque, Suesca, Supatá, Sutatausa, Tabio, Tausa, Tena, Tibacuy, Tocaima, Topaipí, Ubalá, Utica, Venecia, Vergara, Vianí, Villagómez, Villapinzón, Villeta, Viotá, Yacopí, Zipacón, Zipaquirá</p>

ALERTAS POR AMENAZAS DE DESLIZAMIENTO

ALERTA ROJA:

Amenaza alta a muy alta por deslizamientos de tierra detonados por lluvias, localizados en los siguientes municipios:

ALERTA NARANJA:

Amenaza moderada por deslizamientos de tierra detonados por lluvias, localizados en los siguientes municipios:

REGIÓN ANDINA	
SITIOS PARA LOS CUALES SE GENERA LA ALERTA	
ALERTA AMARILLA	<p>CALDAS: Aguadas, Chinchiná, Filadelfia, La Merced, Manizales, Manzanares, Marmato, Marulanda, Neira, Pácora, Pensilvania, Salamina, Samaná, Supia y Villamaria.</p> <p>HUILA: La Plata y Neiva.</p> <p>NORTE DE SANTANDER: Ábrego, Cócota, Chinácota, Chitagá, Convención, Cucutilla, Durania, El Zulia, Gramalote, Hacarí, Labateca, Lourdes, Pamplona, Salazar, San Calixto, Sardinata, Silos, Teorama, Toledo y Villa Caro..</p> <p>QUINDÍO: Calarcá, Córdoba y Salento.</p> <p>RISARALDA: La Virginia y Santa Rosa de Cabal.</p> <p>SANTANDER: Albania, Barbosa, Bolivar, Carcasí, Charalá, Chipatá, Contratación, El Carmen, El Guacamayo, Florián, Floridablanca, Girón, Guavatá, Guepsa, La Belleza, La Paz, Landázuri, Lebrija, Macaravita, Matanza, Mogotes, Piedecuesta, Puente Nacional, Rionegro, San Andrés, San Benito, San Miguel, San Vicente de Chucurí, Santa Helena del Opón, Sucre, Tona, Valle de San José y Vélez.</p> <p>TOLIMA: Alpujarra, Anzoátegui, Armero (Guayabal), Cajamarca, Carmen de Apicalá, Casabianca, Chaparral, Cunday, Dolores, Falan, Fresno, Herveo, Ibagué, Icononzo, Lérida, Líbano, Mariquita, Melgar, Murillo, Natagaima, Palocabildo, Prado, Purificación, Rioblanco, Roncesvalles, San Antonio, Villahermosa y Villarrica.</p>

REGIÓN ORINOQUIA	
SITIOS PARA LOS CUALES SE GENERA LA ALERTA	
ALERTA AMARILLA	<p>CASANARE: Aguazul, Chámeza, Hato Corozal, La Salina, Nunchía, Paz de Ariporo, Pore, Recetor, Sabanalarga, Tauramena y Yopal.</p> <p>META: Acacias, Cubarral, Cumaral y Guamal.</p>

ALERTAS POR AMENAZAS DE DESLIZAMIENTO

ALERTA ROJA:

Amenaza alta a muy alta por deslizamientos de tierra detonados por lluvias, localizados en los siguientes municipios:

ALERTA NARANJA:

Amenaza moderada por deslizamientos de tierra detonados por lluvias, localizados en los siguientes municipios:

REGIÓN PACÍFICO

SITIOS PARA LOS CUALES SE GENERA LA ALERTA

ALERTA AMARILLA

CAUCA: Almaguer, Bolívar, Corinto, El Tambo, Inzá, Jambaló, La Sierra, La Vega, López, Miranda, Páez (Belalcázar), Rosas, Santa Rosa, Silvia, Toribío y Totoró.
CHOCÓ: Carmen del Darién (Curbaradó).
NARIÑO: Albán (San José), Buesaco, Cumbitara y Samaniego.
VALLE DEL CAUCA: Bolívar, Buga, Calima (El Darién), Dagua, El Cerrito, El Dovio, Palmira, San Pedro, Sevilla, Tuluá y Versalles.

REGIÓN AMAZONIA

SITIOS PARA LOS CUALES SE GENERA LA ALERTA

ALERTA AMARILLA

CAQUETÁ: Belén de Los Andaquíes, Morelia.
PUTUMAYO: Mocoa.

ALERTAS POR AMENAZAS DE DESLIZAMIENTO

ALERTA ROJA:

Amenaza alta a muy alta por deslizamientos de tierra detonados por lluvias, localizados en los siguientes municipios:

ALERTA NARANJA:

Amenaza moderada por deslizamientos de tierra detonados por lluvias, localizados en los siguientes municipios:

SECTORES VIALES IDENTIFICADOS CON POTENCIALIDAD DE DESLIZAMIENTOS, EN LOS CUALES GENERAN ALERTAS

DEPARTAMENTO	SECTOR VIAL
ANTIOQUIA	La Mansa - Primavera Santuario - Cruce Ruta 45 (Caño Alegre)
BOYACA	Santuario - Cruce Ruta 45 (Caño Alegre) – Occidente (Límites con Antioquia)
CHOCÓ	Certeguí - Quibdó Las Animas - Certeguí Las Animas - Mumbú Mumbú - Santa Cecilia Quibdó - La Mansa Río Pató (El Afirmado) Río Pató (El Afirmado) - La Ye (Las Animas)
NARIÑO	Junín - Tuquerres Tumaco - Junín
RISARALDA	Mumbú - Santa Cecilia
SANTANDER	Barrancabermeja - Cruce Ruta 45 (La Lizama)
VALLE DEL CAUCA	Buenaventura - Cruce Ruta 40 (Loboguerrero) Intersección Sena - Intersección Citronela

ALERTAS METEOMARINA

MAR CARIBE

**ALERTA
AMARILLA**

POR TIEMPO LLUVIOSO

En amplios sectores centro y occidente del mar Caribe colombiano, tanto mar adentro como en el litoral, se estiman lluvias de variada intensidad y con probabilidad de actividad eléctrica a lo largo de la jornada. Por esta razón, se recomienda a los habitantes costeros estar atentos a la evolución de las condiciones meteorológicas y a los usuarios de pequeñas embarcaciones consultar con las Capitanías de puerto antes de zarpar.

OCEANO PACÍFICO

**ALERTA
AMARILLA**

POR TIEMPO LLUVIOSO

En amplios sectores del Océano Pacífico colombiano, tanto mar adentro como en el litoral, se estiman lluvias de variada intensidad, en especial en el centro y sur del área. Por esta razón, se recomienda a los habitantes costeros estar atentos a la evolución de las condiciones meteorológicas y a los usuarios de pequeñas embarcaciones consultar con las Capitanías de puerto antes de zarpar.

°C: grados Celsius

m: metros

mm: milímetros

msnm: metros sobre nivel del mar

Km/h: kilómetros por hora

HLC: hora local colombiana

GOES: Geostationary Operational Environmental Satellites (Satélite Geostacionario Operacional Ambiental).

GOES-13 es el designado GOES-Este, localizado en 75° W sobre el ecuador geográfico.

PNN: Parque Nacional Natural

SFF: Santuario de Fauna y Flora



ALERTA ROJA. PARA TOMAR ACCIÓN Advierte al Sistema Nacional de Gestión del Riesgo de Desastres sobre el peligro de un fenómeno y sus efectos adversos sobre la población. Se emite una alerta sólo cuando la identificación de un evento extraordinario indique la amenaza inminente y cuando la gravedad del fenómeno requiera atención prioritaria de los comités departamentales y locales.



ALERTA NARANJA. PARA PREPARARSE Indica la amenaza de un fenómeno. No implica riesgo inmediato por lo que es catalogado como un mensaje para informarse y prepararse. El aviso implica vigilancia continua ya que las condiciones son propicias para el desarrollo de un suceso natural.



ALERTA AMARILLA. PARA INFORMARSE Se emite cuando las condiciones hidrometeorológicas son favorables para la ocurrencia de un fenómeno natural y pueden aumentar el riesgo según los pronósticos. Por sus características, este nivel está encaminado a informar.

CONDICIONES NORMALES Indica que no existe ninguna clase de alerta para la región o zona mencionada.

OMAR FRANCO | Director General

CHRISTIAN EUSCÁTEGUI | Jefe Oficina del Servicio de Pronósticos y Alertas

Profesionales de Turno:

Camilo Pedraza, Viviana Chivatá, Sonia Bermúdez, Alexander Martínez, Mauricio Torres y Alberto Pardo.

<http://www.ideam.gov.co>

Correos electrónicos: servicio@ideam.gov.co, alertas@ideam.gov.co

Calle 25D # 96B – 70, Piso 3. Bogotá, D.C., Colombia.

Teléfono: 3075625 Ext. 1334–1336.

Síguenos en:

