

INFORME TÉCNICO DIARIO Nº 230

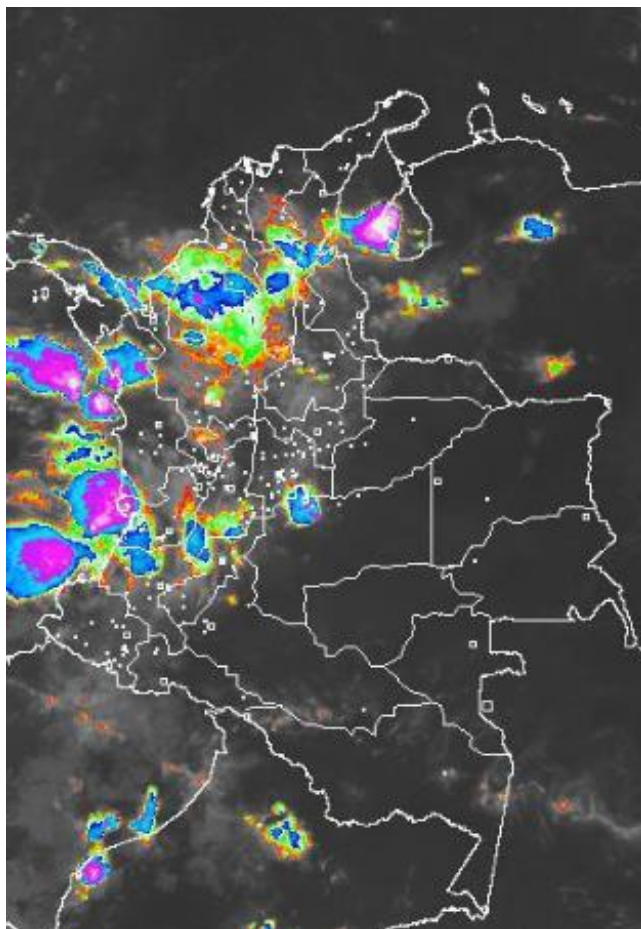
El IDEAM comunica al Sistema Nacional de Gestión del Riesgo (SNGR) y al Sistema Nacional Ambiental (SINA).

Bogotá D. C., viernes 18 de agosto de 2017.

Hora de actualización:
11:50 a. m.

IMAGEN SATELITAL

Canal Infrarrojo | 18 de agosto de 2017 | Hora 8:23 a. m.



CONDICIONES HIDROMETEOROLÓGICAS ACTUALES

Durante las últimas horas las lluvias se han concentrado en sectores del norte de la región Andina, especialmente en Antioquia y los santanderes. Precipitaciones de menor intensidad de registraron en Cundinamarca, Boyacá y Tolima. La tormenta Tropical Harvey se encuentra en el centro de la zona marítima venezolana y se estima arribe a la zona marítima del Caribe colombiano el día sábado 19 en horas de la noche. Se espera para el día de hoy se mantengan las precipitaciones en sectores de Antioquia y los santanderes, y de menor intensidad en sectores dispersos de Cundinamarca, eje cafetero y Tolima. Las lluvias más fuertes se concentraran en el centro y sur de la región Caribe, en los departamentos de Córdoba, Sucre, Magdalena y Cesar.

Consulte todos los días el pronóstico del tiempo y las alertas hidrometeorológicas vigentes del IDEAM, en un formato de calidad. Alrededor de las 7:30 a. m. está a disposición del público en www.ideam.gov.co.

Se puede ver también en dispositivos móviles **AQUÍ**





LO MÁS DESTACADO

LLUVIAS REGISTRADAS EN LAS ÚLTIMAS 24 HORAS

- En las últimas 24 horas se incrementaron significativamente las precipitaciones, las cuales principalmente se concentraron en la región Andina, Orinoquia, Pacífica, e igualmente en sectores aislados de la región Caribe. La mayor precipitación se presentó en el municipio de **Sabana de Torres (Santander)**, con **130.0 mm**.

ALERTA ROJA

- Por niveles altos y superando las cotas de inundaciones en varias corrientes de los siguientes departamentos: Guainía, Córdoba, Magdalena, Chocó y Valle del Cauca.
- Por probabilidad alta de deslizamientos de tierra detonados por lluvias, en sectores inestables o de alta pendiente, localizados en municipios de la región Andina y región Pacífica.

ALERTA NARANJA

- Por niveles altos en varias corrientes de los siguientes departamentos: Meta, Antioquia, Córdoba, Chocó, Norte de Santander y Santander.
- Por probabilidad moderada de deslizamientos de tierra detonados por lluvias, en sectores inestables o de alta pendiente, localizados en municipios de las regiones Caribe, Andina, Pacífica y Orinoquia.
- Por moderada posibilidad de incendios de la cobertura vegetal en algunos municipios de las regiones Amazonia, Caribe, Orinoquia y Andina.

ALERTA AMARILLA

- Por niveles moderadamente altos en varias corrientes de los siguientes departamentos: Antioquia, Atlántico, Santander, Cesar, Bolívar, Córdoba, Sucre, Arauca, Tolima, Caldas, Risaralda y Vichada.
- Por probabilidad baja de deslizamientos de tierra detonados por lluvias, en sectores inestables o de alta pendiente, localizados en amplias áreas de las regiones Caribe, Andina, Pacífica, Orinoquia y Amazonía.
- Por pleamar y tiempo en el mar Caribe.
- Por tiempo lluvioso en el océano Pacífico.

PRONÓSTICO CONDICIONES METEOROLÓGICAS ESPECIALES

ÁREA DEL VOLCÁN GALERAS

Durante las horas de la mañana y tarde se estima tiempo seco con cielo parcialmente cubierto. En la noche son previstas precipitaciones.

El SERVICIO GEOLÓGICO COLOMBIANO reporta en nivel AMARILLO (III): CAMBIOS EN EL COMPORTAMIENTO DE LA ACTIVIDAD VOLCÁNICA. Lat: 155 Lon: -77.37

ELEVACIÓN (pies)	DIRECCIÓN	VELOCIDAD	
		NUDOS	Km/h
10,000	ESTE	5 - 10	9 - 18
18,000	ESTE	15 - 20	27 - 36
24,000	NORESTE	15 - 20	27 - 36
30,000	NORESTE	20 - 25	36 - 45

ÁREA DEL VOLCÁN NEVADO DEL HUILA

Prevelecerán las condiciones de tiempo seco en las primera horas del día. Al final de la tarde no se descartan algunas lloviznas en el sector.

El SERVICIO GEOLÓGICO COLOMBIANO reporta en nivel AMARILLO (III): CAMBIOS EN EL COMPORTAMIENTO DE LA ACTIVIDAD VOLCÁNICA. Lat:2.92 Lon:-76.05

ELEVACIÓN (pies)	DIRECCIÓN	VELOCIDAD	
		NUDOS	Km/h
10,000	SURESTE	0 - 5	0 - 9
18,000	NORESTE	15 - 20	27 - 36
24,000	NORESTE	15 - 20	27 - 36
30,000	NORESTE	15 - 20	27 - 36

ÁREA DEL VOLCÁN CERRO MACHÍN

En la mañana se estima cielo parcialmente cubierto con precipitaciones. Para la tarde y noche predominará el tiempo seco.

El SERVICIO GEOLÓGICO COLOMBIANO reporta en nivel AMARILLO (III): CAMBIOS EN EL COMPORTAMIENTO DE LA ACTIVIDAD VOLCÁNICA. Lat:4.80 Lon:-75.62

ELEVACIÓN (pies)	DIRECCIÓN	VELOCIDAD	
		NUDOS	Km/h
10,000	ESTE	5 - 10	9 - 18
18,000	NORESTE	15 - 20	27 - 36
24,000	NORESTE	15 - 20	27 - 36
30,000	NORESTE	15 - 20	27 - 36

ÁREA DEL VOLCÁN NEVADO DEL RUIZ

Cielo entre parcialmente cubierto y cubierto con lloviznas/lluvias ligeras a diferentes horas.

El SERVICIO GEOLÓGICO COLOMBIANO reporta en nivel AMARILLO (III): CAMBIOS EN EL COMPORTAMIENTO DE LA ACTIVIDAD VOLCÁNICA. Lat: 4.89 Lon: -75.32

ELEVACIÓN (pies)	DIRECCIÓN	VELOCIDAD	
		NUDOS	Km/h
10,000	SUROESTE	0 - 5	0 - 9
18,000	NORESTE	5 - 10	9 - 18
24,000	NORESTE	10 - 15	18 - 27
30,000	NORESTE	10 - 15	18 - 27

ÁREA DEL COMPLEJO VOLCÁNICO CHILES-CERRO NEGRO DE

En el transcurso de la jornada, predominarán las condiciones mayormente cubiertas con precipitaciones a diferentes horas.

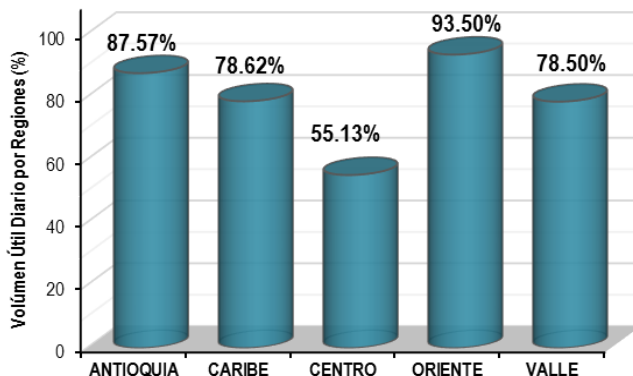
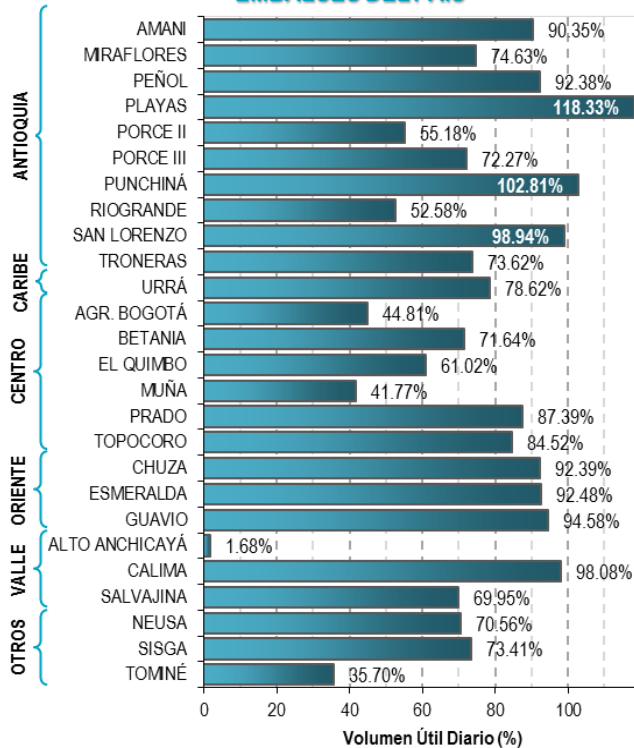
El SERVICIO GEOLÓGICO COLOMBIANO reporta en nivel AMARILLO (III): CAMBIOS EN EL COMPORTAMIENTO DE LA ACTIVIDAD VOLCÁNICA. Lat:0.81-Lon:77.93 Lat:0.76 Lon:-77.95

ELEVACIÓN (pies)	DIRECCIÓN	VELOCIDAD	
		NUDOS	Km/h
10,000	ESTE	5 - 10	9 - 18
18,000	NORESTE	15 - 20	27 - 36
24,000	NORESTE	15 - 20	27 - 36
30,000	NORESTE	15 - 20	27 - 36

ESTADO DE LOS EMBALSES

A continuación se relaciona el volumen útil diario de los principales embalses del país (expresado en porcentaje), de acuerdo con la información reportada por XM S.A. E.S.P en la siguiente dirección electrónica: <http://ido.xm.com.co/ido/SitePages/hidrologia.aspx?q=reservas>

VOLUMEN ÚTIL DIARIO EN LOS PRINCIPALES EMBALSES DEL PAÍS



Para estar informado diariamente de lo que pasa con el **pronóstico del tiempo y las alertas.**

Síguenos en Twitter
@IDEAMColombia



PRECIPITACIONES

A continuación se relacionan los municipios donde en las últimas 24 horas se registraron precipitaciones iguales o superiores a 40.0 mm.

Se aclara que las precipitaciones indicadas en los municipios, realmente corresponden a aquellos puntos en los cuales el IDEAM tiene estaciones de monitoreo, pero no necesariamente quiere decir que el dato corresponda a las lluvias que se presentaron directamente sobre el área urbana en donde se concentra la mayor población. En ocasiones la estación sobre la cual se destaca el mayor valor de precipitación, a pesar de pertenecer al municipio, puede quedar alejada del centro poblado principal.

DEPARTAMENTO	MUNICIPIO
BOYACÁ	San Pablo De Borbur (62.0).
CASANARE	Tauramena (50.0).
CHOCO	Lloró (101.6), Medio San Juan (46.0).
CORDOBA	Montelibano (44.9).
META	Villavicencio (45.8).
NORTE DE SANTANDER	Cúcuta (44.7). Gramalote (44.0), Sardinata (44.0), Lourdes (42.9).
RISARALDA	Pereira (58.0).
SANTANDER	Sabana De Torres (130.0) , Encino (125.7), Puerto Wilches (40.0).
TOLIMA	Santa Isabel (42.0).
VALLE DEL CAUCA	Cartago (108.0), Zarzal (70.0), Roldanillo (52.0).

Para estar informado diariamente de lo que pasa con el pronóstico del tiempo y las alertas.

Síguenos en Twitter @IDEAMColombia



TEMPERATURAS MÁXIMAS

A continuación se relacionan los municipios donde en las últimas 24 horas se registraron temperaturas iguales o superiores a 35.0 °C.

Se aclara que las temperaturas indicadas en los municipios, realmente corresponden a aquellos puntos en los cuales el IDEAM tiene estaciones de monitoreo, pero no necesariamente quiere decir que el dato corresponda a las temperaturas que se presentaron directamente sobre el casco urbano en donde se concentra la mayor población. En ocasiones la estación sobre la cual se destaca el mayor valor de temperatura, a pesar de pertenecer al municipio, puede quedar alejada del centro poblado principal.

DEPARTAMENTO	MUNICIPIO
BOLIVAR	El Carmen De Bolívar (35.6).
CAQUETA	San José Del Fragua (35.4).
CESAR	Valledupar (36.2), Bosconia (36.0).
CORDOBA	Ayapel (35.2).
CUNDINAMARCA	Jerusalen (39.4).
HUILA	Villavieja (35.8), Neiva (35.3).
LA GUAJIRA	Manaure (36.4), Maicao (36.4), Hatonuevo (36.2), Urumita (35.4).
NORTE DE SANTANDER	Cúcuta (36.0)
PUTUMAYO	Puerto Leguizamo (36.0).
SANTANDER	Palmar (36.2).
TOLIMA	Ambalema (39.1), Natagaima (38.4), Armero (37.8), Flandes (37.2), Saldaña (37.2), ESPINAL (36.4), Guamo (36.0), Lerida (35.4).



PRONÓSTICO METEOROLÓGICO

Viernes 18 y sábado 19 de agosto de 2017



REGIÓN	PRONÓSTICO
SABANA DE BOGOTÁ	<p>VIERNES. En horas de la mañana se estima cielo parcialmente cubierto con posibilidad de lloviznas al suroriente de la ciudad; en el resto del área se estima tiempo seco. Para la tarde se prevé nubosidad variada con posibilidad de lluvias de carácter ligero, particularmente en el oriente y noroccidente de la ciudad y más intensas en el occidente de la Sabana. En horas de la noche se mantendrá cielo mayormente cubierto con probabilidad de lloviznas o lluvias ligeras en sectores del noroccidente y suroriente de la capital y la Sabana.</p> <p>SÁBADO. Abundante nubosidad con posibilidad de precipitaciones de variada intensidad a lo largo de la jornada.</p>
CARIBE	<p>VIERNES. En algunas horas de la mañana se estima cielo entre parcial a mayormente cubierto con probabilidad e precipitaciones entre ligeras y moderadas en sectores del sur de Córdoba, Sucre y Bolívar. No se descartan lluvias ligeras o lloviznas en el norte de Magdalena y sur de Cesar. En el resto de la región se prevé tiempo seco. Para la tarde se pronostica aumento de nubosidad con precipitaciones en amplios sectores de la región, las más intensas se prevén en sectores Córdoba, Sucre, Bolívar, sectores del norte de Magdalena, Cesar y occidente de La Guajira. Probabilidad de actividad eléctrica. En la noche continuarán las condiciones nubosas y mayor intensidad en las precipitaciones de la región, particularmente en sectores del sur de Sucre, sur y norte de Córdoba, centro y sur de Bolívar, Cesar y Magdalena, al igual en el sur de La Guajira. Alta probabilidad de descargas eléctricas.</p> <p>SÁBADO. A lo largo de la jornada se estiman nubes densas con precipitaciones de variada intensidad en la región, las más fuertes se esperan en horas de la tarde y la noche, en sectores de Córdoba, Sucre, Magdalena, Atlántico, Bolívar, Cesar y occidente de La Guajira. Alta probabilidad de actividad eléctrica.</p>
ARCHIPIÉLAGO DE SAN ANDRÉS, PROVIDENCIA Y SANTA CATALINA	<p>VIERNES. En horas de la mañana se estima tiempo seco con cielo parcialmente cubierto en el archipiélago; sin embargo son posibles algunas lloviznas o lluvias ligeras en las primeras horas de la mañana en Providencia. Durante gran parte de la tarde prevalecerán las condiciones de tiempo seco con cielo mayormente cubierto en la mayor parte del archipiélago; no bastante son posibles lloviznas intermitentes en San Andrés. En la noche se prevé predomine el tiempo seco con cielo parcial a mayormente nublado.</p> <p>SÁBADO. A lo largo de la jornada se espera nubosidad variada con posibles lluvias ligeras en la madrugada y en la noche más intensas.</p>
MAR CARIBE	<p>VIERNES. A lo largo de la jornada son posibles precipitaciones de variada intensidad en el occidente del Mar Caribe colombiano; mientras en cercanías a la costa en sectores del centro y oriente son posibles precipitaciones en algunas horas de la tarde y la noche. Posibilidad de actividad eléctrica.</p> <p>SÁBADO. En el área se espera abundante nubosidad con lluvias al occidente y centro del mar Caribe, tanto mar adentro como en cercanías a la costa, durante la jornada. En el extremo occidental, en alta mar y en cercanías al litoral son probables precipitaciones de variada intensidad. Alta posibilidad de tormentas eléctricas.</p>



PRONÓSTICO METEOROLÓGICO

Viernes 18 y sábado 19 de agosto de 2017



REGIÓN	PRONÓSTICO
<p>ANDINA</p>	<p>VIERNES. En gran parte de la región durante la mañana se estima cielo mayormente cubierto con probabilidad de lluvias al nororiente de Antioquia, zonas puntuales de los santanderes, oriente de Cundinamarca, Huila y Tolima; lluvias de carácter ligero en Caldas, Risaralda y Quindío. En el resto del área se prevé tiempo seco. En horas de la tarde se espera cielo mayormente cubierto con probabilidad de lluvias en Antioquia, los santanderes, Risaralda y Caldas; menos intensas en zonas localizadas de Cundinamarca y Boyacá. Son posibles precipitaciones ligeras en Cauca, Valle y Nariño. Posibilidad de descargas eléctricas. Para la noche las lluvias se concentrarán en Antioquia, los santanderes, eje cafetero, Valle del Cauca, Cauca y Nariño, norte de Tolima, sectores del eje cafetero, norte y occidente de Cundinamarca y Boyacá. Alta probabilidad de tormentas eléctricas.</p> <p>SÁBADO. Cielo mayormente nublado en la mayor parte del área con precipitaciones a diferentes horas, las más fuertes en la tarde y noche en el occidente, centro y norte de la región, en zonas de Antioquia, los santanderes, eje cafetero, montañas de Valle, Cauca y Nariño; menos intensas en el norte y occidente de Cundinamarca y Boyacá, occidente y sur de Tolima y lluvias ligeras en zonas dispersas de Huila. Alta posibilidad de descargas eléctricas.</p>
<p>INSULAR PACÍFICA</p>	<p>VIERNES. En Gorgona y Malpelo se prevé cielo mayormente cubierto y cubierto con posibilidad de precipitaciones a diferentes horas, las más intensas son posibles en horas de la tarde y la noche.</p> <p>SÁBADO. Continuarán las condiciones nubosas tanto en Malpelo y Gorgona, con probabilidad de lluvias entre ligeras y moderadas en horas de la tarde y la noche.</p>
<p>PACÍFICA</p>	<p>VIERNES. En la mañana son posibles lluvias en sectores localizadas de Chocó y en el litoral de Valle del Cauca. No se descartan lloviznas o lluvias ligeras en el litoral de Cauca y noroccidente de Nariño. Para la tarde se prevé mayor nubosidad con posibilidad de lluvias en Chocó, Valle, Cauca y sectores del norte de Nariño. No se descarta actividad eléctrica. Las lluvias se intensificarán en la región en las horas de la noche, en sectores de Chocó, Valle y Cauca; de menor intensidad en Nariño. Probabilidad de descargas eléctricas.</p> <p>SÁBADO. Durante la jornada se esperan precipitaciones a diferentes horas en amplios sectores de la región, las más fuertes en algunas horas de la mañana, la tarde y la noche, particularmente en cercanías al litoral de Chocó, Valle y Cauca. Lluvias menos intensas son posibles en el noroccidente de Nariño. Probabilidad de actividad eléctrica.</p>
<p>OCÉANO PACÍFICO</p>	<p>VIERNES. En sectores del norte y centro del océano Pacífico nacional, tanto en cercanías a sus costas como en altamar se prevén condiciones nubosas con precipitaciones de variada intensidad, inclusive con descargas eléctricas, las más intensas son posibles en horas de la mañana y la noche.</p> <p>SÁBADO. A lo largo de la cuenca Pacífica se estiman condiciones nubosas con precipitaciones y descargas eléctricas, especialmente en sectores del norte y centro de la zona, tanto en alta mar como en cercanías a sus costas. Alta probabilidad de actividad eléctrica.</p>

Planeando tu día? Descarga YA y conoce...



Consúltalo a diario y únete a la Cultura del Pronóstico del IDEAM

Disponible para  



PRONÓSTICO METEOROLÓGICO



Viernes 18 y sábado 19 de agosto de 2017

REGIÓN	PRONÓSTICO
<p>ORINOQUIA</p>	<p>VIERNES. En la mañana se estima cielo parcialmente cubierto con predominio de tiempo seco en la mayor parte de la región, salvo en área aisladas de Arauca y occidente de Meta, donde son probables lluvias ligeras. Cielo parcialmente cubierto con predominio de tiempo seco en horas de la tarde en la mayor parte de la región, salvo en el occidente de Meta, Arauca y Casanare, incluido el piedemonte llanero y el oriente de Vichada, donde son posibles precipitaciones entre ligeras y moderadas. No se descarta actividad eléctrica. Se prevén precipitaciones a lo largo de Meta y sobre el piedemonte llanero, en el resto de la región se estima tiempo seco con cielo parcialmente cubierto.</p> <p>SÁBADO. En la región se mantendrán las condiciones nubosas con precipitaciones de carácter ligero en la región al finalizar la mañana, y en zonas del occidente y norte en la tarde, incluido el piedemonte llanero; mientras en horas de la noche se estima disminución de las lluvias.</p>
<p>AMAZONIA</p>	<p>VIERNES. En horas de la mañana se estima cielo mayormente cubierto con posibles lloviznas o lluvias ligeras en zonas aisladas de Amazonas, Vaupés, Caquetá, Guaviare, Putumayo y sur de Guainía. Predominio de Condiciones secas para el resto del área. En la tarde se estima nubosidad variada con probabilidad de lluvias ligeras en el oriente y occidente de Amazonas, zonas dispersas de Caquetá, occidente de Guaviare y occidente y norte de Vaupés. No se descartan lloviznas localizadas en Putumayo y Guainía. Las lluvias se estiman en Guaviare y sectores de Putumayo; lluvias ligeras son posibles en zonas dispersas de Caquetá, oriente de Vaupés y norte de Amazonas.</p> <p>SÁBADO. En horas de la mañana abundante nubosidad con lluvias ligeras en la región, más intensas al oriente de Caquetá y Vaupés. En la tarde y la noche se esperan precipitaciones de carácter ligero en los extremos oriental y occidental de la región, en Guainía, Vaupés, Amazonas y Caquetá y Putumayo.</p>

Planeando tu día?
Descarga YA y conoce...



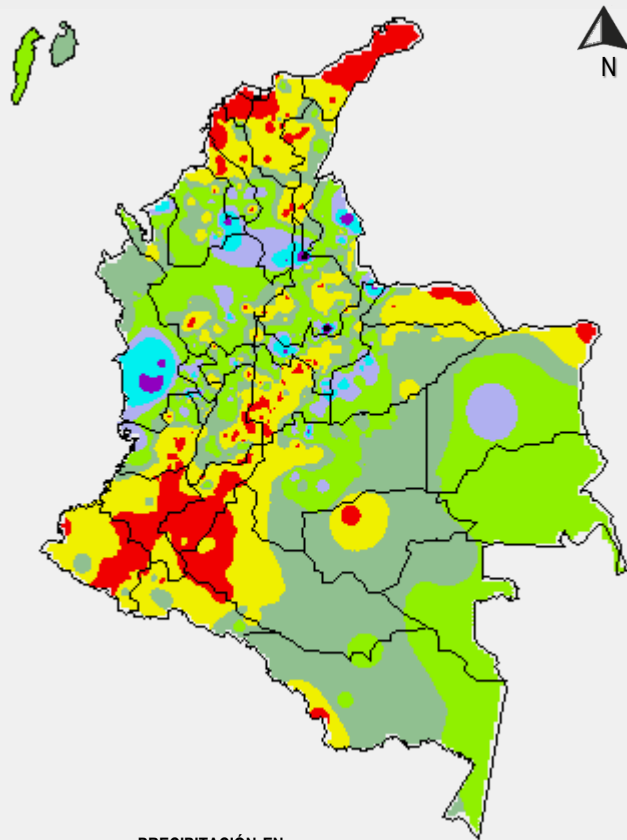
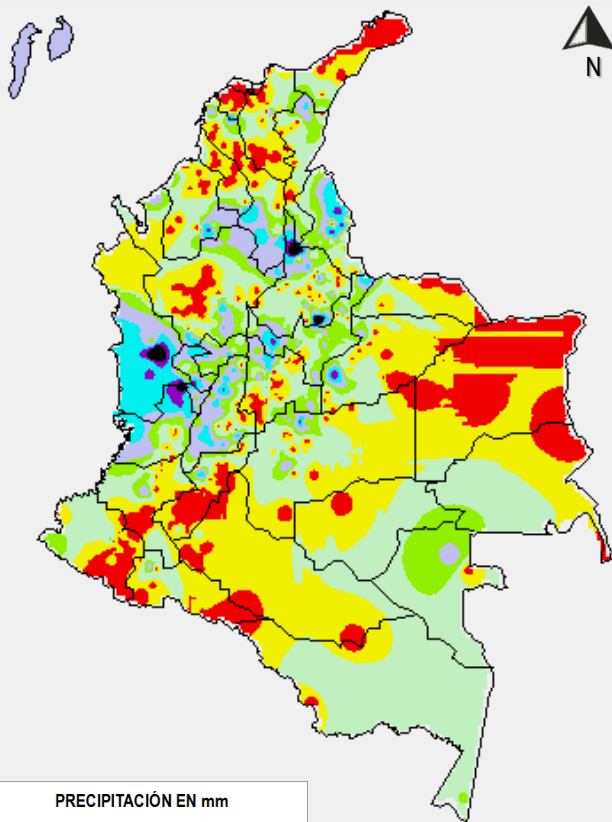
Consúltalo a diario y únete a la Cultura del Pronóstico del IDEAM

Disponible para  

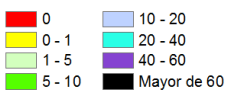
MAPAS DE PRECIPITACIÓN

Precipitación diaria: desde las 7:00 a.m. del día jueves 17 de agosto hasta las 7:00 a. m. del día viernes 18 de agosto de 2017.

Precipitación de los últimos 3 días: desde las 7:00 a. m. del día martes 15 de agosto hasta las 7:00 a. m. del día viernes 18 de agosto de 2017.



PRECIPITACIÓN EN mm



1 milímetro de precipitación equivale a 1 litro de lluvia por m²

PRECIPITACIÓN EN mm



1 milímetro de precipitación equivale a 1 litro de lluvia por m²

ALERTAS VIGENTES E INFORMACIÓN ADICIONAL

Para mayor información sobre el pronóstico del estado del tiempo, informes técnicos diarios, comunicados especiales, mapas diarios de temperaturas máximas y mínimas e información diaria de precipitación se sugiere consultar los siguientes enlaces:

- [MAPA DIARIO DE TEMPERATURA MÁXIMA.](#)
- [MAPA DIARIO DE TEMPERATURA MÍNIMA.](#)
- [INFORMACIÓN DIARIA DE PRECIPITACIÓN Y TEMPERATURA DE LOS PRINCIPALES AEROPUERTOS DEL PAÍS.](#)
- [MOAICO MAPAS DE PRECIPITACIÓN DIARIA EN MILÍMETROS.](#)

ALERTAS POR NIVELES DE LOS RÍOS

REGIÓN ORINOQUIA	
ALERTA ROJA	SITIOS PARA LOS CUALES SE GENERA LA ALERTA
	<p>NIVELES ALTOS EN EL RÍO INÍRIDA.</p> <p>Los niveles comienzan a mostrar tendencia lenta al descenso sin embargo se mantiene la alerta ya que se espera persistan las lluvias en la región y por consiguiente los niveles altos en el río Inírida a la altura del municipio de Puerto Inírida (Guainía), con valores por encima de la cota crítica de afectación, producto de las lluvias de variada intensidad ocurridas en los días anteriores y que se pronostican en las próximas horas en las principales cuencas aportantes. Se recomienda a pobladores ribereños y autoridades locales y regionales de Gestión de Riesgo, tomar las medidas pertinentes ante las probables afectaciones debido a los desbordamientos que se puedan estar presentando.</p>

REGIÓN PACÍFICO	
ALERTA ROJA	SITIOS PARA LOS CUALES SE GENERA LA ALERTA
	<p>PROBABILIDAD DE CRECIENTES SÚBITAS EN LOS RÍOS AFLUENTES DIRECTOS AL OCÉANO PACÍFICO Y EN LA CUENCA DE LOS RÍOS SAN JUAN, DAGUA Y ANCHICAYÁ</p> <p>Se mantiene la alerta roja dadas las lluvias fuertes ocurridas y las que se pronostican para las próximas horas en los departamentos de Chocó y norte de Valle del Cauca; por lo que se prevé crecientes súbitas en los ríos San Juan, Dagua, Anchicayá, Baudó y sus afluentes Hijua y Sivirá, entre otros. El IDEAM recomienda a la población en general mantenga atento seguimiento al comportamiento y fluctuaciones en los niveles de estos ríos ante probables crecientes súbitas, dado que se pronostica persistan las lluvias fuertes en la región.</p>

ALERTAS POR NIVELES DE LOS RÍOS

REGIÓN CARIBE

SITIOS PARA LOS CUALES SE GENERA LA ALERTA

NIVELES ALTOS EN EL RÍO SINÚ (CUENCA BAJA).

Se mantiene esta alerta por los niveles altos en algunos sectores del río Sinú, particularmente en la cuenca baja en los municipios de Montería, Loricá y San Bernardo del Viento. El IDEAM, además que se pronostican fuertes lluvias para las próximas horas hace un llamado de atención especial a autoridades locales y regionales de Gestión del Riesgo para que mantengan atento seguimiento al comportamiento de los niveles del río.

ALERTA ROJA: PROBABILIDAD DE CRECIENTES SÚBITAS EN LOS RÍOS DE LA SIERRA NEVADA DE SANTA MARTA,

Se mantiene alerta roja dadas las fuertes precipitaciones con presencia de actividad eléctrica que se han registrado y se pronostican para las próximas horas en la región Caribe, por lo que se prevé incrementos súbitos con valores altos principalmente en los ríos Manzanares, Gaira, Minca, Fundación, Aracataca, Ariguaní, **Guachaca**, Piedras, Palomino, Dibulla, Ancho, **Don Diego**, **Buritaca**, Sevilla, Riofrío, Tucurínca (Departamento Magdalena), Ranchería y afluentes (La Guajira). Se resalta que producto de las fuertes precipitaciones ocurridas el Río Don Diego salió de su cauce aproximadamente unos 60 metros sin afectación de viviendas en el sector. El IDEAM recomienda a los comités de Gestión del Riesgo tanto locales como regionales, así como a la comunidad en general asentada en las márgenes de estos ríos, estar atentos ante probable crecientes súbitas en los ríos, quebradas y arroyos de estos departamentos.

CRECIENTES SÚBITAS EN EL RÍO ATRATO

Se mantiene alerta roja debido a una creciente súbita en el río Atrato, producto de las lluvias fuertes que se han registrado y las que se han pronosticado para las próximas horas en la cuenca aportante generando afectaciones en el bajo Baudó, Baudó, Atrato, Quibdó y Lloró. El IDEAM recomienda a la población en general mantenga atento seguimiento al comportamiento y fluctuaciones en los niveles de este río y sus afluentes; igualmente, se recomienda estar atentos en poblaciones ribereñas, en particular en el municipio de Quibdó (Chocó).

**ALERTA
ROJA**

ALERTAS POR NIVELES DE LOS RÍOS

REGIÓN CARIBE

SITIOS PARA LOS CUALES SE GENERA LA ALERTA

PROBABILIDAD DE INCREMENTOS SÚBITOS EN LOS RÍOS DEL GOLFO DE URABÁ

Se mantiene la alerta debido a las fuertes precipitaciones registradas y que se prevé según el pronóstico para las próximas horas en el Golfo de Urabá, por la probabilidad y ocurrencia de crecientes súbitas en los ríos Tanela, Mulatos, León, Chigorodó, Carepa, Apartadó, Vijagüal, Zungo, Grande, Guadualito, Currulao y Turbo. El IDEAM recomienda a las autoridades de Gestión del Riesgo tanto Locales como Regionales y a la población en general asentada en las riberas estos ríos que desembocan en el mar Caribe, permanecer atentos al comportamiento de los niveles, dado que se pronostica persistan las lluvias en el sector.

ALERTA NARANJA

PROBABILIDAD DE CRECIENTES SÚBITAS EN EL RIO SAN JORGE.

Se mantiene esta alerta dado que se prevé una creciente súbita en los ríos San Pedro y río San Jorge, producto de las lluvias fuertes que se han registrado en la cuenca aportante. El IDEAM recomienda a la población en general y a las autoridades de Gestión del Riesgo Local y Regional estar atentos al comportamiento de estos ríos, especial atención en las poblaciones de Puerto Libertador, Montelíbano y Buenavista, en el departamento de Córdoba

CRECIENTES SUBITAS EN EL RIO CESAR Y SUS AFLUENTES.

Se mantiene esta alerta por niveles altos en el río Cesar y sus afluentes, en especial los ríos Ariguaní, Badillo, Guatapurí, Urumita y Cesarito. El IDEAM recomienda a la población en general y a las autoridades de Gestión del Riesgo local mantener atento seguimiento al comportamiento de los niveles de estos ríos, quebradas, caños y arroyos del departamento, dado que se pronostica persistan las lluvias de variada intensidad durante los próximos días por el paso de una onda tropical por esta zona del país.

REGIÓN ORINOQUIA

SITIOS PARA LOS CUALES SE GENERA LA ALERTA

PROBABILIDAD DE CRECIENTES SÚBITAS EN LOS RÍOS DEL PIEDEMONTES LLANERO

Se mantiene la alerta debido a las lluvias de variada intensidad que se registraron en sectores del piedemonte llanero, situación que podría ocasionar incrementos súbitos en los niveles de los ríos que descienden del piedemonte, tales como el Humea, Guatiquía, Guayuriba, Guacavía, Negro, Cusiana, Túa, Upía y Cravo Sur, afluentes al río Meta. El IDEAM recomienda a pobladores ribereños de estos ríos, en especial del río Guatiquía y sus aportantes, se mantengan muy atentos ante posibles incrementos en los niveles, dado que se pronostica durante los próximos días lluvias en la región.

ALERTA NARANJA

ALERTAS POR NIVELES DE LOS RÍOS

REGIÓN ANDINA

SITIOS PARA LOS CUALES SE GENERA LA ALERTA

ALERTA NARANJA

SE PREVÉ CRECIENTES SÚBITAS EN LOS RÍOS DE LA REGIÓN DEL CATATUMBO

Se mantiene esta alerta dadas las lluvias fuertes que se han registrado y que se prevé para las próximas horas sobre amplios sectores del departamento Norte de Santander, las cuales pudieran generar incrementos súbitos sobre las corrientes ubicadas en la vertiente del Catatumbo. El IDEAM hace un llamado de atención para que pobladores ribereños y autoridades locales mantengan atento seguimiento al comportamiento de los niveles especialmente de los ríos Algodonal, Pamplonita, Zulia, Zulasquilla, Táchira y Sardinata, entre otros, debido a que se pronostica que las precipitaciones se mantengan durante los próximos días.

PROBABILIDAD DE INCREMENTO SUBITO EN EL RIO LEBRIJA

Se mantiene esta alerta dadas las lluvias de variada intensidad con presencia de actividad eléctrica que se registraron y según el pronóstico para las próximas horas se presentaran sobre sectores del departamento de Santander, las cuales pueden generar incrementos importantes en el río Lebrija. El IDEAM hace un llamado de atención especial tanto a pobladores como a autoridades locales y regionales de Gestión del Riesgo para que mantengan atento seguimiento al comportamiento de los niveles de este río.

PROBABILIDAD DE CRECIENTES SÚBITAS EN LOS RÍOS DE MONTAÑA DEL DEPARTAMENTO DE ANTIOQUIA.

Se mantiene la alerta naranja dado que se pronostica persistan durante el transcurso del día las lluvias de variada intensidad en el departamento de Antioquia; por lo que se prevé incrementos súbitos particularmente en la cuenca alta de los ríos San José, Tenche, El Bagre, Nechí, Tarazá, Man, Anorí, Nare, Tonusco, Penderisco, Q.Tiana-torito, ríos San Mateo, San Juan, quebrada La Liboriana y quebradas afluentes del río Medellín, entre otros. El IDEAM recomienda a las autoridades de Gestión del Riesgo tanto Locales como Regionales y a la población en general asentada en las riberas de estos ríos estén atentos ante posibles crecientes súbitas.

REGIÓN CARIBE

SITIOS PARA LOS CUALES SE GENERA LA ALERTA

ALERTA AMARILLA

CANAL DEL DIQUE A LA ALTURA DEL MUNICIPIO DE ARJONA (Gambote)

Se mantiene alerta amarilla por niveles altos del Canal del Dique, ya que se prevé fuertes precipitaciones para las próximas horas en la Región Caribe a la altura del municipio de Arjona. El IDEAM recomienda a las autoridades locales y pobladores estar atentos al comportamiento de los niveles de estos ríos.

PROBABILIDAD DE CRECIENTES SÚBITAS EN LOS RÍOS, QUEBRADAS Y ARROYOS, DE LA REGION CARIBE

Se mantiene alerta amarilla en la región Caribe y que podrían generar algún incremento súbito en los niveles de los ríos, quebradas, caños y arroyos de los departamentos de Córdoba, Sucre, Bolívar, Atlántico y Cesar

ALERTAS POR NIVELES DE LOS RÍOS

REGIÓN ANDINA

SITIOS PARA LOS CUALES SE GENERA LA ALERTA

ALERTA AMARILLA

NIVELES ALTOS EN LA CUENCA BAJA DEL RIO CAUCA

Se registra niveles altos en la cuenca baja del río Cauca desde el municipio de Nechí (Antioquia) hasta Achí (Bolívar), por tanto, el IDEAM recomienda especial atención al comportamiento y fluctuaciones de los niveles del río.

SE PREVÉ CRECIENTES SÚBITAS EN LOS RÍOS DE ALTA PENDIENTE EN SANTANDER

Se mantiene esta alerta dado que se prevé crecientes súbitas en los ríos de alta pendiente del departamento de Santander, producto de las fuertes lluvias e inclusive con tormenta eléctrica que se han registrado en la región. Se recomienda especial atención a los ríos Carare, Opón, Suarez y sus afluentes, en especial el río Moniquirá. El IDEAM recomienda a las autoridades locales y pobladores estar atentos al comportamiento de los niveles de estos ríos.

REGIÓN ORINOQUIA

SITIOS PARA LOS CUALES SE GENERA LA ALERTA

ALERTA AMARILLA

PROBABILIDAD DE INCREMENTO EN LOS NIVELES DEL RIO ARAUCA Y SUS AFLUENTES

Se mantiene esta alerta dado que se prevé incrementos en los niveles de los ríos Chitagá, Venagá, Margua, Cobugón, San Miguel, Banadía, Satoca, Bojabá, Cobaría y Royota, principales afluentes de la cuenca alta del río Arauca; por tanto, es probable se presente ascenso importante en el nivel del río Arauca en la estación El Alcaraván, a la altura del municipio de Arauquita. El IDEAM recomienda a pobladores ribereños tanto del cauce principal como de los principales afluentes, se mantengan muy atentos ante posibles incrementos en los niveles, dado que se pronostica lluvias durante los próximos días en la región.

NIVELES ALTOS EN EL RÍO ORINOCO.

Se mantiene la alerta amarilla en el río Orinoco a la altura del municipio de Puerto Carreño (Vichada), dado que continúan el descenso en el nivel con valores altos pero por debajo de la cota crítica de afectación. Se recomienda a pobladores ribereños y autoridades locales y regionales de Gestión de Riesgo, estar atentos al comportamiento de los niveles en los sectores ribereños del río Orinoco y sus afluentes.

ALERTAS POR AMENAZAS DE INCENDIOS DE LA COBERTURA VEGETAL

ALERTA ROJA:

Amenaza Alta o muy alta de ocurrencia de incendios de la cobertura vegetal en zonas de bosques, cultivos y pastos, localizados en los siguientes municipios y sectores aledaños:

ALERTA NARANJA:

Amenaza moderada de ocurrencia de incendios de la cobertura vegetal en zonas de bosques, cultivos y pastos, localizados en los siguientes municipios y sectores aledaños:

REGIÓN CARIBE

ALERTA NARANJA

SITIOS PARA LOS CUALES SE GENERA LA ALERTA

CESAR: Valledupar.
LA GUAJIRA: Maicao, Manaure y Uribia.

REGIÓN ANDINA

ALERTA NARANJA

SITIOS PARA LOS CUALES SE GENERA LA ALERTA

BOYACÁ: Boyacá, Cucaita, Jenesano, Motavita, Ramiriquí, Samacá, Siachoque, Soracá y Tunja.
CAUCA: Páez (Belalcázar).
CUNDINAMARCA: Cota, Fúquene, Girardot, Guachetá, Guasca, Guataquí, Jerusalén, Mosquera, Pacho, Sopó y Ubaté.
HUILA: Algeciras, Baraya, Colombia, Garzón, Gigante, Guadalupe, Íquira, Neiva, Palermo, Tello y Villavieja.
NARIÑO: Aldana, Chachagüí, Cuaspud (Carlosama), Cumbal, El Tablón, Funes, Guachucal, Guaitarilla, Iles, Imués, Ipiales, la Cruz, la Llanada, Linares, Los Andes (Sotomayor), Mallama (Piedrancha), Ospina, Pasto, Providencia, Pupiales, Santa Cruz (Guachavés), Sapuyes, Tangua, Túquerres y Yacuanquer.
SANTANDER: Capitanejo.
TOLIMA: Alpujarra, Coello, Coyaima, Dolores, Espinal, Flandes, Guamo, Ortega, Purificación, Saldaña y Suárez.
VALLE DEL CAUCA: Candelaria y Guacarí.

ALERTAS POR AMENAZAS DE INCENDIOS DE LA COBERTURA VEGETAL

REGIÓN DE LA ORINOQUÍA

ALERTA NARANJA

SITIOS PARA LOS CUALES SE GENERA LA ALERTA

META: La Macarena y Uribe.

REGIÓN DE LA AMAZONÍA

ALERTA NARANJA

SITIOS PARA LOS CUALES SE GENERA LA ALERTA

CAQUETÁ: Curillo, El Doncello, El Paujil, Florencia, Puerto Rico, San José del Fragua y San Vicente del Caguán.
PUTUMAYO: Puerto Leguízamo.

Especial atención en el Parque Nacional Natural Cordillera de los Picachos.

ALERTAS POR AMENAZAS DE DESLIZAMIENTO

ALERTA ROJA:

Amenaza alta a muy alta por deslizamientos de tierra detonados por lluvias, localizados en los siguientes municipios:

ALERTA NARANJA:

Amenaza moderada por deslizamientos de tierra detonados por lluvias, localizados en los siguientes municipios:

REGIÓN ANDINA

ALERTA ROJA

SITIOS PARA LOS CUALES SE GENERA LA ALERTA

SANTANDER: Rionegro y Sabana de Torres.

REGIÓN PACÍFICA

ALERTA ROJA

SITIOS PARA LOS CUALES SE GENERA LA ALERTA

CHOCÓ: Atrato (Yuto), Cértogui y Lloró.

REGIÓN CARIBE

ALERTA NARANJA

SITIOS PARA LOS CUALES SE GENERA LA ALERTA

BOLÍVAR: San Pablo y Simití.

REGIÓN ANDINA

ALERTA NARANJA

SITIOS PARA LOS CUALES SE GENERA LA ALERTA

ANTIOQUIA: Carmen de Viboral, Cocorná, San Francisco y San Luis.

BOYACÁ: Cubará, Pauna y San Pablo de Borbur.

CUNDINAMARCA: Guayabetal.

NORTE DE SANTANDER: La Esperanza, Sardinata, Tibu y Toledo.

SANTANDER: Charalá, Coromoro, Encino, Florián y Puerto Wilches.

REGIÓN DE LA ORINOQUIA

ALERTA NARANJA

SITIOS PARA LOS CUALES SE GENERA LA ALERTA

CASANARE: Támara.

META: Acacías y Villavicencio

ALERTAS POR AMENAZAS DE DESLIZAMIENTO

ALERTA ROJA:

Amenaza alta a muy alta por deslizamientos de tierra detonados por lluvias, localizados en los siguientes municipios:

ALERTA NARANJA:

Amenaza moderada por deslizamientos de tierra detonados por lluvias, localizados en los siguientes municipios:

REGIÓN PACÍFICA

SITIOS PARA LOS CUALES SE GENERA LA ALERTA

ALERTA NARANJA

CHOCÓ: Alto Baudó (Pie de Pato), Bagadó, Bajo Baudó (Pizarro), Condoto, El Cantón del San Pablo (Managrú), El Carmen, Istmina, Medio Atrato (Beté), Medio Baudó (Boca de Pepú), Medio San Juan (Andagoya), Nóvita, Nuquí, Quibdó, Río Iró (Santa Rita), Río Quito (Paimadó), Tadó y Unión Panamericana (Animas).

CAUCA: El Tambo, López y Timbiquí.

ALLE DEL CAUCA: Ansermanuevo y Buenaventura

REGIÓN CARIBE

SITIOS PARA LOS CUALES SE GENERA LA ALERTA

ALERTA AMARILLA

CESAR: La Gloria, Pailitas, Pelaya.

CÓRDOBA: Puerto Libertador.

LA GUAJIRA: San Juan del Cesar.

MAGDALENA: Ciénaga, Fundación y Santa Marta.

REGIÓN ANDINA

SITIOS PARA LOS CUALES SE GENERA LA ALERTA

ALERTA AMARILLA

ANTIOQUIA: Abejorral, Amagá, Amalfi, Andes, Angelópolis, Anorí, Argelia, Armenia, Briceño, Cáceres, Caldas, Campamento, Cañasgordas, Caracolí, Caramanta, Ciudad Bolívar, Concordia, Dabeiba, Ebéjico, Fredonia, Frontino, Giraldo, Heliconia, Ituango, La Ceja, La Pintada, La Unión, Maceo, Medellín, Montebello, Nariño, Puerto Berrío, Puerto Nare, Puerto Triunfo, Remedios, Salgar, San Carlos, Santa Bárbara, Santa Fe de Antioquia, Segovia, Sonsón, Sopetrán, Tarazá, Tarso, Toledo, Uramita, Urrao, Valdivia, Vegachí, Venecia, Yalí, Yarumal y Yolombó.

ALERTAS POR AMENAZAS DE DESLIZAMIENTO

ALERTA ROJA:

Amenaza alta a muy alta por deslizamientos de tierra detonados por lluvias, localizados en los siguientes municipios:

ALERTA NARANJA:

Amenaza moderada por deslizamientos de tierra detonados por lluvias, localizados en los siguientes municipios:

REGIÓN ANDINA

SITIOS PARA LOS CUALES SE GENERA LA ALERTA

ALERTA AMARILLA

BOYACÁ: Almeida, Aquitania, Berbeo, Betéitiva, Briceño, Buenavista, Campohermoso, Chinavita, Chiquinquirá, Chita, Chivor, Coper, Corrales, El Espino, Gámeza, Guicán, La Victoria, Labranzagrande, Macanal, Maripí, Miraflores, Mongua, Moniquirá, Muzo, Otanche, Pachavita, Páez, Pajarito, Panqueba, Paya, Paz de Rio, Pesca, Pisba, Puerto Boyacá, Quípama, Rondón, Saboyá, San José de Pare, San Luis de Gaceno, Santa María, Santana, Socotá, Sogamoso, Tasco, Tibaná, Tópaga, Tununguá, Turmequé, Umbita y Ventaquemada.

CUNDINAMARCA: Agua de Dios, Albán, Anapoima, Anolaima, Apulo, Arbeláez, Beltrán, Bituima, Bogotá, D.C., Bojacá, Cabrera, Cachipay, Caparrapí, Cáqueza, Carmen de Carupa, Chaguaní, Chipaque, Chocontá, Cucunubá, El Colegio, El Peñón, El Rosal, Facatativá, Fusagasugá, Gachetá, Gama, Granada, Guaduas, Guatavita, Guayabal de Síquima, Gutiérrez, Jerusalén, La Calera, La Mesa, La Palma, La Peña, La Vega, Lenguaque, Mchetá, Medina, Nilo, Nimaima, Nocaima, Pacho, Paime, Pandi, Pasca, Pulí, Quebradanegra, Quetame, Quipile, Ricaurte, San Antonio de Tequendama, San Bernardo, San Cayetano, San Francisco, San Juan de Rioseco, Sasaima, Sesquilé, Sibaté, Sylvania, Soacha, Subachoque, Suesca, Supatá, Sutatausa, Tabio, Tausa, Tena, Tibacuy, Tocaima, Topaipí, Ubalá, Utica, Venecia, Vergara, Vianí, Villagómez, Villapinzón, Villeta, Viotá, Yacopí, Zipacón y Zipaquirá.

CALDAS: Aguadas, Chinchiná, Filadelfia, La Merced, Manzales, Manzanares, Marmato, Marulanda, Neira, Pácora, Pensilvania, Salamina, Samaná, Supia, Villamaria.

HUILA: La Plata.

NORTE DE SANTANDER: Ábrego, Cácosta, Chinácota, Chitagá, Convención, Cucuta, Cucutilla, Durania, El Zulia, Gramalote, Hacarí, Labateca, Lourdes, Pamplona, Salazar, San Calixto, Silos, Teorama y Villa Caro.

QUINDÍO: Calarcá, Córdoba y Salento.

RISARALDA: Balboa, Pereira, Santa Rosa de Cabal.

SANTANDER: Albania, Barbosa, Bolívar, Carcasí, Chipatá, Contratación, El Carmen, El Guacamayo, Floridablanca, Girón, Guavatá, Guepsa, La Belleza, La Paz, Landázuri, Lebrija, Macaravita, Matanza, Mogotes, Puente Nacional, San Andrés, San Benito, San Miguel, San Vicente de Chucurí, Santa Helena del Opón, Sucre, Tona, Valle de San José y Vélez.

TOLIMA: Anzoátegui, Cajamarca, Carmen de Apicalá, Casabianca, Chaparral, Cunday, Fresno, Herveo, Ibagué, Icononzo, Líbano, Melgar, Murillo, Rioblanco, Roncesvalles, San Antonio, Villahermosa y Villarrica.

ALERTAS POR AMENAZAS DE DESLIZAMIENTO

ALERTA ROJA:

Amenaza alta a muy alta por deslizamientos de tierra detonados por lluvias, localizados en los siguientes municipios:

ALERTA NARANJA:

Amenaza moderada por deslizamientos de tierra detonados por lluvias, localizados en los siguientes municipios:

REGIÓN DE LA ORINOQUIA

SITIOS PARA LOS CUALES SE GENERA LA ALERTA

ALERTA AMARILLA

CASANARE: Aguazul, Chámeza, Hato Corozal, La Salina, Nunchía, Paz de Ariporo, Pore, Recetor, Sabanalarga, Tauramena y Yopal.

META: Cubarral, Cumaral, Guamal y Restrepo

REGIÓN PACÍFICA

SITIOS PARA LOS CUALES SE GENERA LA ALERTA

ALERTA AMARILLA

CAUCA: Almaguer, Bolívar, Caldone, Inzá, Jambaló, La Sierra, La Vega, Páez (Belalcázar), Rosas, Santa Rosa, Silvia, Toribío y Totoró.

CHOCÓ: Bahía Solano (Mutis) y Sipí.

NARIÑO: Albán (San José), Buesaco y Samaniego.

VALLE DEL CAUCA: Argelia, Bolívar, Buga, Bugalagrande, Calima (El Darién), Cartago, Dagua, El Águila, El Cairo, El Cerrito, El Dovio, La Unión, Palmira, Roldanillo, San Pedro, Sevilla, Toro, Tuluá y Versalles.

REGIÓN DE LA AMAZONÍA

SITIOS PARA LOS CUALES SE GENERA LA ALERTA

ALERTA AMARILLA

CAQUETÁ: Belén de Los Andaquíes y Morelia.

PUTUMAYO: Mocoa

ALERTAS POR AMENAZAS DE DESLIZAMIENTO

ALERTA ROJA:

Amenaza alta a muy alta por deslizamientos de tierra detonados por lluvias, localizados en los siguientes municipios:

ALERTA NARANJA:

Amenaza moderada por deslizamientos de tierra detonados por lluvias, localizados en los siguientes municipios:

SECTORES VIALES

SECTORES VIALES IDENTIFICADOS CON POTENCIALIDAD DE DESLIZAMIENTOS, EN LOS CUALES GENERAN ALERTAS

DEPARTAMENTO	SECTOR VIAL
ARAUCA	La Lejía – Saravena
ANTIOQUIA	Necoclí – Puerto Rey Santuario - Cruce Ruta 45 (Caño Alegre)
BOYACÁ	La Lejía - Saravena Otanche - Río Minero Santuario - Cruce Ruta 45 (Caño Alegre)
CESAR	La Lizama -San Alberto
CHOCÓ	Certeguí - Quibdó Las Animas - Certeguí Las Animas - Mumbú Mumbú - Santa Cecilia Quibdó - La Mansa Río Pató (El Afirmado) Río Pató (El Afirmado) - La Ye (Las Animas)
CUNDINAMARCA	Bogotá (El Portal) - Villavicencio
META	Bogotá (El Portal) - Villavicencio Pipiral - Villavicencio
NORTE DE SANTANDER	La Lejía – Saravena La Lizama -San Alberto
SANTANDER	La Lizama -San Alberto
RISARALDA	Ansermanuevo - La Virginia Mumbú - Santa Cecilia
VALLE DEL CAUCA	Ansermanuevo - Cartago Ansermanuevo - La Virginia Buenaventura - Cruce Ruta 40 (Loboguerrero) Intersección Sena - Intersección Citronela

ALERTAS METEOMARINA

MAR CARIBE

ALERTA AMARILLA

POR PLEAMAR

Hasta el próximo 19 de agosto del presente año, se registrará una de las pleamares más significativas asociada a la marea astronómica en el Archipiélago de San Andrés, Providencia y Santa Catalina. Adicionalmente, hasta el 20 de agosto se espera pleamar sobre el centro y oriente del Mar Caribe colombiano. Por lo tanto, se recomienda a los pobladores estar atentos a la evolución del fenómeno.

POR TIEMPO LLUVIOSO

En el occidente del Mar Caribe colombiano, en sectores del golfo de Urabá y costas de Córdoba, se prevén lluvias a lo largo de la jornada. Por esta razón, se recomienda a los habitantes costeros estar atentos a la evolución de las condiciones meteorológicas y a los usuarios de pequeñas embarcaciones consultar con las Capitanías de puerto antes de zarpar.

OCEANO PACÍFICO

ALERTA AMARILLA

POR TIEMPO LLUVIOSO

En amplios sectores del Océano Pacífico colombiano, especialmente en zona costera, se estiman lluvias de variada intensidad con actividad eléctrica. Por esta razón, se recomienda a los habitantes costeros estar atentos a la evolución de las condiciones meteorológicas y a los usuarios de pequeñas embarcaciones consultar con las Capitanías de puerto antes de zarpar.

°C: grados Celsius

m: metros

mm: milímetros

msnm: metros sobre nivel del mar

Km/h: kilómetros por hora

HLC: hora local colombiana

GOES: Geostationary Operational Environmental Satellites (Satélite Geoestacionario Operacional Ambiental).

GOES-13 es el designado GOES-Este, localizado en 75° W sobre el ecuador geográfico.

PNN: Parque Nacional Natural

SFF: Santuario de Fauna y Flora



ALERTA ROJA. PARA TOMAR ACCIÓN Advierte al Sistema Nacional de Gestión del Riesgo de Desastres sobre el peligro de un fenómeno y sus efectos adversos sobre la población. Se emite una alerta sólo cuando la identificación de un evento extraordinario indique la amenaza inminente y cuando la gravedad del fenómeno requiera atención prioritaria de los comités departamentales y locales.



ALERTA NARANJA. PARA PREPARARSE Indica la amenaza de un fenómeno. No implica riesgo inmediato por lo que es catalogado como un mensaje para informarse y prepararse. El aviso implica vigilancia continua ya que las condiciones son propicias para el desarrollo de un suceso natural.



ALERTA AMARILLA. PARA INFORMARSE Se emite cuando las condiciones hidrometeorológicas son favorables para la ocurrencia de un fenómeno natural y pueden aumentar el riesgo según los pronósticos. Por sus características, este nivel está encaminado a informar.

CONDICIONES NORMALES Indica que no existe ninguna clase de alerta para la región o zona mencionada.

OMAR FRANCO | Director General

CHRISTIAN EUSCÁTEGUI | Jefe Oficina del Servicio de Pronósticos y Alertas

Profesionales de Turno:

Camilo Pedraza, Juan Sebastián Barrios, Sonia Bermúdez, Luis Alfonso López, María Inés Cubillos y Enrique Rodríguez.

<http://www.ideam.gov.co>

Correos electrónicos: servicio@ideam.gov.co, alertas@ideam.gov.co

Calle 25D # 96B – 70, Piso 3. Bogotá, D.C., Colombia.

Teléfono: 3075625 Ext. 1334–1336.

Síguenos en:

