

INFORME TÉCNICO DIARIO N° 225

El IDEAM comunica al Sistema Nacional de Gestión del Riesgo (SNGR) y al Sistema Nacional Ambiental (SINA).

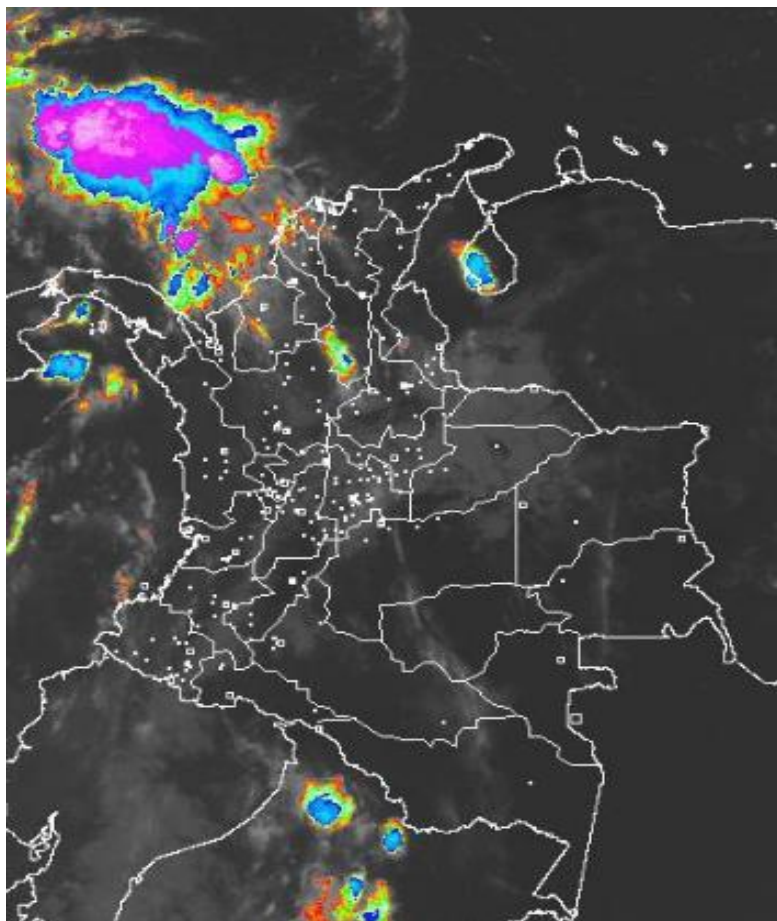
Bogotá D. C., Domingo 13 de agosto de 2017.

Hora de actualización:
12:30 p. m.



IMAGEN SATELITAL

Canal Infrarrojo | 13 de agosto de 2017 | Hora 08:50 a. m.



CONDICIONES HIDROMETEOROLÓGICAS ACTUALES

Durante las últimas horas se ha reportado cielo mayormente cubierto con lluvias entre ligeras y moderadas en zonas sectorizadas del centro y occidente de la región Caribe, especialmente al norte de los departamentos de Bolívar, Sucre y Córdoba y particularmente en la zona marítima occidental del Caribe colombiano, en inmediaciones del archipiélago de San Andrés y Providencia. Precipitaciones menos intensas se registraron en el norte de Antioquia y en los santanderes; en el resto del territorio nacional, ha predominado el tiempo seco.

El pronóstico indica que las precipitaciones más intensas son probables en sectores del occidente de la región Caribe, asociadas con una Onda Tropical, la cual se encuentra ingresando a zona continental de Centroamérica, por Nicaragua.

Consulte todos los días el pronóstico del tiempo y las alertas hidrometeorológicas vigentes del IDEAM, en un formato de calidad. Alrededor de las 7:30 a. m. está a disposición del público en www.ideam.gov.co.

Se puede ver también en dispositivos móviles **AQUÍ**





LO MÁS DESTACADO

LLUVIAS REGISTRADAS EN LAS ÚLTIMAS 24 HORAS

- Los registros de las precipitaciones en las últimas 24 presentaron un descenso significativo; las mayores se registraron principalmente en algunos municipios de los departamentos de Choco, Santander, Atlántico y Bolívar. La mayor precipitación se presentó en el municipio de **Lloro (Choco), con 122,6 mm.**

ALERTA ROJA

- Por niveles muy altos y superando las cotas de afectación de corrientes de los siguientes departamentos: Córdoba Y Guainía .
- Por amenaza alta de deslizamientos de tierra detonados por lluvias, en sectores inestables o de alta pendiente, localizados en municipios de las regiones Andina y Pacífica.

ALERTA NARANJA

- Por niveles altos y próximos a superar las cotas de afectación de corrientes de los siguientes departamentos: Córdoba, Sucre, Bolívar, Magdalena, Atlántico, Cesar, Antioquia, Chocó, La Guajira, Cauca y Valle del Cauca.
- Por probabilidad moderada de deslizamientos de tierra detonados por lluvias, en sectores inestables o de alta pendiente, localizados en áreas de la regiones Andina, Orinoquia, Amazonia y Pacífica.
- Por moderada posibilidad de incendios de la cobertura vegetal en algunos municipios de la región Andina.
- Por tiempo lluvioso en el mar Caribe.

ALERTA AMARILLA

- Por niveles altos en varias corrientes de los siguiente departamentos: Casanare, Arauca, Zona de Urabá, Magdalena y Norte de Santander.
- Por probabilidad baja de deslizamientos de tierra detonados por lluvias, en sectores inestables o de alta pendiente, localizados en amplias áreas de las regiones Pacífica, Orinoquia, Amazonia, Andina y Caribe.
- Por pleamar en el mar Caribe y en el Océano Pacífico.

PRONÓSTICO CONDICIONES METEOROLÓGICAS ESPECIALES

ÁREA DEL VOLCÁN GALERAS

A lo largo de la jornada se estima cielo entre parcial y mayormente cubierto con predominio de tiempo seco.

EL SERVICIO GEOLÓGICO COLOMBIANO reporta en nivel AMARILLO (III): CAMBIOS EN EL COMPORTAMIENTO DE LA ACTIVIDAD VOLCÁNICA. Lat: 155 Lon: -77.37

ELEVACIÓN (pies)	DIRECCIÓN	VELOCIDAD	
		NUDOS	Km/h
10,000	ESTE	15 - 20	27 - 36
18,000	ESTE	15 - 20	27 - 36
24,000	ESTE	10 - 15	18 - 27
30,000	ESTE	10 - 15	18 - 27

ÁREA DEL VOLCÁN NEVADO DEL HUILA

Se estima que durante gran parte de la jornada se presente tiempo seco, aunque al finalizar el día se incrementará la nubosidad.

EL SERVICIO GEOLÓGICO COLOMBIANO reporta en nivel AMARILLO (III): CAMBIOS EN EL COMPORTAMIENTO DE LA ACTIVIDAD VOLCÁNICA. Lat:2.92 Lon:-76.05

ELEVACIÓN (pies)	DIRECCIÓN	VELOCIDAD	
		NUDOS	Km/h
10,000	ESTE	10 - 15	18 - 27
18,000	ESTE	20 - 25	36 - 45
24,000	ESTE	15 - 20	27 - 36
30,000	ESTE	25 - 30	45 - 54

ÁREA DEL VOLCÁN CERRO MACHÍN

Para las horas de la mañana se estima tiempo seco. En la tarde y noche mayor nubosidad con precipitaciones entre ligeras y moderadas.

EL SERVICIO GEOLÓGICO COLOMBIANO reporta en nivel AMARILLO (III): CAMBIOS EN EL COMPORTAMIENTO DE LA ACTIVIDAD VOLCÁNICA. Lat:4.80 Lon:-75.62

ELEVACIÓN (pies)	DIRECCIÓN	VELOCIDAD	
		NUDOS	Km/h
10,000	SURESTE	5 - 10	9 - 18
18,000	ESTE	20 - 25	36 - 45
24,000	ESTE	20 - 25	36 - 45
30,000	ESTE	15 - 20	27 - 36

ÁREA DEL VOLCÁN NEVADO DEL RUIZ

En la mañana y hasta entrada la tarde persistirán las condiciones secas, luego se advierten precipitaciones ligeras y dispersas.

EL SERVICIO GEOLÓGICO COLOMBIANO reporta en nivel AMARILLO (III): CAMBIOS EN EL COMPORTAMIENTO DE LA ACTIVIDAD VOLCÁNICA. Lat:4.89 Lon:-75.32

ELEVACIÓN (pies)	DIRECCIÓN	VELOCIDAD	
		NUDOS	Km/h
10,000	SURESTE	5 - 10	9 - 18
18,000	ESTE	20 - 25	36 - 45
24,000	ESTE	20 - 25	36 - 45
30,000	ESTE	15 - 20	27 - 36

ÁREA DEL COMPLEJO VOLCÁNICO CHILES-CERRO NEGRO DE

En las horas de la mañana se prevé tiempo seco. Después del mediodía se incrementará la nubosidad con precipitaciones.

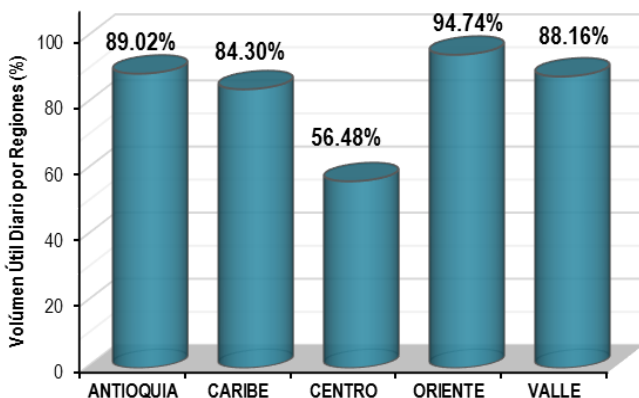
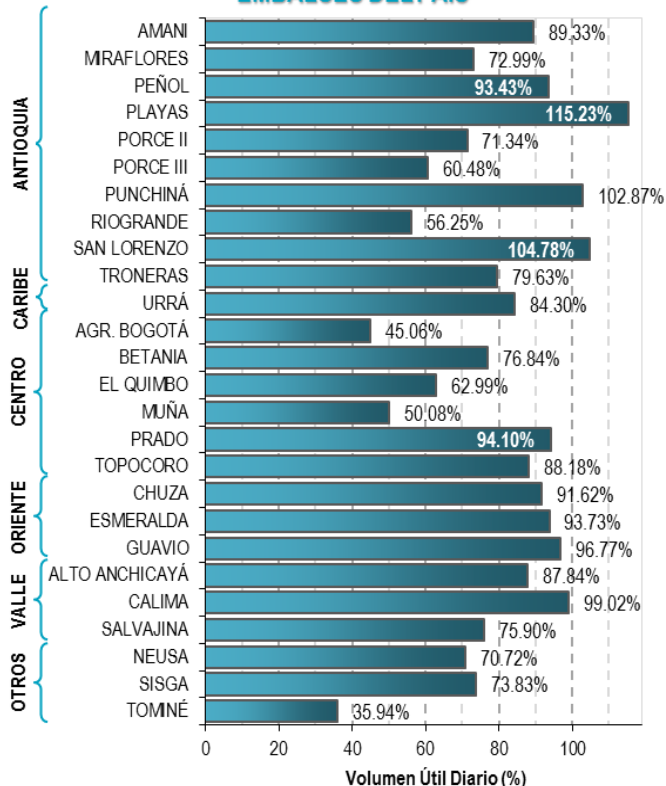
EL SERVICIO GEOLÓGICO COLOMBIANO reporta en nivel AMARILLO (III): CAMBIOS EN EL COMPORTAMIENTO DE LA ACTIVIDAD VOLCÁNICA. Lat:0.81-Lon:77.93 Lat:0.76 Lon:-77.95

ELEVACIÓN (pies)	DIRECCIÓN	VELOCIDAD	
		NUDOS	Km/h
10,000	ESTE	10 - 15	18 - 27
18,000	ESTE	15 - 20	27 - 36
24,000	ESTE	10 - 15	18 - 27
30,000	NORESTE	15 - 20	27 - 36

ESTADO DE LOS EMBALSES

A continuación se relaciona el volumen útil diario de los principales embalses del país (expresado en porcentaje), de acuerdo con la información reportada por XM S.A. E.S.P en la siguiente dirección electrónica: <http://ido.xm.com.co/ido/SitePages/hidrologia.aspx?q=reservas>

VOLUMEN ÚTIL DIARIO EN LOS PRINCIPALES EMBALSES DEL PAÍS



Para estar informado diariamente de lo que pasa con el **pronóstico del tiempo y las alertas.**

Síguenos en Twitter
@IDEAMColombia



PRECIPITACIONES

A continuación se relacionan los municipios donde en las últimas 24 horas se registraron precipitaciones iguales o superiores a 25.0 mm.

Se aclara que las precipitaciones indicadas en los municipios, realmente corresponden a aquellos puntos en los cuales el IDEAM tiene estaciones de monitoreo, pero no necesariamente quiere decir que el dato corresponda a las lluvias que se presentaron directamente sobre el área urbana en donde se concentra la mayor población. En ocasiones la estación sobre la cual se destaca el mayor valor de precipitación, a pesar de pertenecer al municipio, puede quedar alejada del centro poblado principal.

DEPARTAMENTO	MUNICIPIO
ATLANTICO	Barranquilla (82.7).
BOLIVAR	Magangué (63.7), Mompos (29.8), Córdoba (25.0).
BOYACA	Gachantiva (32).
CASANARE	Yopal (27.5), Tamara (27.1).
CAUCA	López de Micay (48.0).
CHOCO	Lloró (122.6), Medio San Juan (35.0).
MAGDALENA	Santa Marta (360).
META	La Macarena (38.0).
NARIÑO	Barbacoas (28.7).
RISARALDA	La Virginia (26.0).
SANTANDER	Sabana De Torres (100.8).
VALLE DEL CAUCA	Ginebra (25).

Para estar informado diariamente de lo que pasa con el **pronóstico del tiempo y las alertas.**

Síguenos en Twitter
@IDEAMColombia



TEMPERATURAS MÁXIMAS

A continuación se relacionan los municipios donde en las últimas 24 horas se registraron temperaturas iguales o superiores a 35.0 °C.

Se aclara que las temperaturas indicadas en los municipios, realmente corresponden a aquellos puntos en los cuales el IDEAM tiene estaciones de monitoreo, pero no necesariamente quiere decir que el dato corresponda a las temperaturas que se presentaron directamente sobre el casco urbano en donde se concentra la mayor población. En ocasiones la estación sobre la cual se destaca el mayor valor de temperatura, a pesar de pertenecer al municipio, puede quedar alejada del centro poblado principal.

DEPARTAMENTO	MUNICIPIO
CESAR	Chiriguana (37.0), Bosconia (35.2).
CUNDINAMARCA	Jerusalen (36.2).
LA GUAJIRA	Manaure (39.0) , Uribía (37.0), Riohacha (35.6).
PUTUMAYO	Puerto Leguizamo (35.4).
TOLIMA	Ambalema (37.0), Flandes (36.6).



PRONÓSTICO METEOROLÓGICO



Domingo 13 y lunes 14 de agosto de 2017

REGIÓN	PRONÓSTICO
<p>SABANA DE BOGOTÁ</p>	<p>DOMINGO. Para las horas de la mañana se estima cielo parcialmente cubierto; Lloviznas ocasionales al nororiente de la ciudad y la Sabana. En la tarde se estima que continúen predominando las condiciones de tiempo seco con cielo parcialmente nublado. En horas de la noche se estima cielo entre parcialmente y mayormente cubierto con predominio de tiempo seco, salvo en sectores del centro y nororiente de la ciudad donde son probables lloviznas intermitentes.</p> <p>LUNES. El predominio de tiempo seco, con cielo parcialmente nublado, tanto en la ciudad como en la Sabana. Se estima posibilidad de lloviznas dispersas en la tarde, hacia el norte y oriente de la ciudad y norte de la sabana.</p>
<p>CARIBE</p>	<p>DOMINGO. En horas de la mañana se estima cielo parcialmente cubierto con posibilidad de precipitaciones entre ligeras y moderadas en sectores del norte de Córdoba, Atlántico, Norte de Magdalena, Sucre y Cesar. Tiempo seco en el resto de la región. En horas de la tarde se espera cielo mayormente cubierto con posibilidad de lluvias en el golfo de Urabá, sectores de Córdoba, Sucre, norte de Bolívar, norte de Cesar e inmediaciones de la Sierra nevada de Santa Marta. En horas de la noche son probables condiciones nubosas con lluvias en Urabá, Córdoba, sur de Bolívar y Magdalena. No se descartan algunas lluvias ligeras y dispersas en la Sierra Nevada de Santa Marta y sus inmediaciones.</p> <p>LUNES. A lo largo de la jornada se espera cielo entre parcial y mayormente cubierto con probabilidad de precipitaciones, las más fuertes en la tarde y algunas horas de la noche, en sectores del golfo de Urabá, norte de Magdalena, Córdoba, Sucre, Atlántico y Bolívar.</p>
<p>ARCHIPIÉLAGO DE SAN ANDRÉS, PROVIDENCIA Y SANTA CATALINA</p>	<p>DOMINGO. En la mañana cielo nublado con presencia de lluvias dispersas en el área. En horas de la tarde se prevén condiciones de cielo mayormente cubierto con presencia de lluvias en el área. En la noche continuarán las condiciones parcialmente nubosas, con eventuales tormentas eléctricas aisladas.</p> <p>LUNES. Se estima cielo entre mayormente cubierto y cubierto, probabilidad de lluvias en horas de la tarde y noche.</p>
<p>MAR CARIBE</p>	<p>DOMINGO. En algunas zonas del occidente del mar Caribe colombiano presentarán condiciones nubosas con pronóstico de precipitaciones de variada intensidad, acompañadas de tormentas eléctricas. El resto del área con tiempo seco.</p> <p>LUNES. Son probables precipitaciones de variada intensidad en alguno sectores del occidente y centro del mar Caribe, tanto en cercanías a sus costas como en alta mar, particularmente en la madrugada, primeras horas de la mañana y nuevamente en la noche. En el oriente del mar Caribe se prevé lloviznas ligeras en horas de la noche.</p>

Planeando tu día? Descarga YA y conoce...



Consúltalo a diario y únete a la Cultura del Pronóstico del IDEAM

Disponible para



PRONÓSTICO METEOROLÓGICO



Domingo 13 y lunes 14 de agosto de 2017

REGIÓN	PRONÓSTICO
ANDINA	<p>DOMINGO. En la mañana se espera cielo entre parcial y mayormente cubierto, con lluvias en el suroccidente de Santander, norte de Antioquia, Caldas, Risaralda y de menor intensidad en el norte de Norte de Santander. En el resto de la región predominio de tiempo seco. En la tarde se prevé aumento de nubosidad con posibilidad de lluvias en el norte y occidente de Antioquia y lloviznas en los santanderes, Cundinamarca y boyacá. En la noche se espera cielo parcialmente nublado con precipitaciones en Antioquia, Santander y sectores dispersos de Risaralda, Caldas y Norte de Santander.</p> <p>LUNES. Aunque se estima tiempo seco en amplios sectores de la región con cielo parcialmente cubierto, son posibles lluvias en los santanderes y en sectores de Antioquia, en horas de la tarde y noche</p>
INSULAR PACÍFICO	<p>DOMINGO. Durante la jornada en Malpelo y en Gorgona se estima predominio de tiempo seco, sin embargo, no se descarta la presencia de lluvias en Gorgona.</p> <p>LUNES. En Gorgona se esperan lluvias en la madrugada y la mañana y en horas de la noche. En Malpelo se esperan lluvias ligeras en la mañana y noche.</p>
PACÍFICO	<p>DOMINGO. Cielo entre parcial y mayormente cubierto, con predominio de tiempo seco. En la tarde se prevé aumento de nubosidad con posibles lluvias dispersas en Chocó, Valle del Cauca y Cauca. En horas de la noche se pronostica cielo mayormente cubierto con probabilidad de precipitaciones sectorizadas en Chocó y litorales de Valle del Cauca, Cauca y Nariño.</p> <p>LUNES. Se estiman condiciones nubosas con precipitaciones a lo largo del litoral y centro y norte de la región, especialmente en horas de la tarde y noche.</p>
OCEANO PACÍFICO	<p>DOMINGO. Nubosidad variada con posibles precipitaciones en el cercanía a la zona costera y en altamar en el sector norte, especialmente al finalizar la tarde y en la noche.</p> <p>LUNES. Son posibles lluvias moderadas al centro y norte de la cuenca Pacífica y en cercanías al litoral durante la jornada.</p>

Planeando tu día?
Descarga YA y conoce...



Consúltalo a diario y únete a la Cultura del Pronóstico del IDEAM

Disponible para  



PRONÓSTICO METEOROLÓGICO





Domingo 13 y lunes 14 de agosto de 2017

REGIÓN	PRONÓSTICO
<p>ORINOQUIA</p>	<p>DOMINGO. En horas de la mañana se espera cielo mayormente cubierto con predominio de tiempo seco en la región. En horas de la tarde se estima cielo parcialmente cubierto con lluvias en Vichada y sectores del piedemonte de Arauca y Casanare. En horas de la noche persistirán las condiciones nubosas y lluvias dispersas en Casanare, Arauca y sectores de Vichada.</p> <p>LUNES. Persistirán las condiciones nubosas durante la mayor parte de la jornada, son posibles precipitaciones en Vichada, Meta, sectores de Casanare y de carácter ligero en el piedemonte de Meta y de Casanare.</p>
<p>AMAZONIA</p>	<p>DOMINGO. En la mañana se prevé cielo entre ligera y parcialmente nublado, con predominio de tiempo seco. En horas de la tarde se prevé cielo entre parcial a mayormente cubierto con lluvias ligeras y sectorizadas en Guainía, Guaviare y Vaupés. En el resto de la región con tiempo seco. En la noche se estima incremento en la nubosidad con posibles lluvias en sectores de Guainía y Vaupés.</p> <p>LUNES. Son posibles lluvias entre ligeras y moderadas en sectores del oriente de Guainía, Vaupés, en horas de la mañana. En Caquetá, Guaviare, Putumayo y Amazonas, especialmente en horas de la noche.</p>

Planeando tu día?
 Descarga YA y conoce...

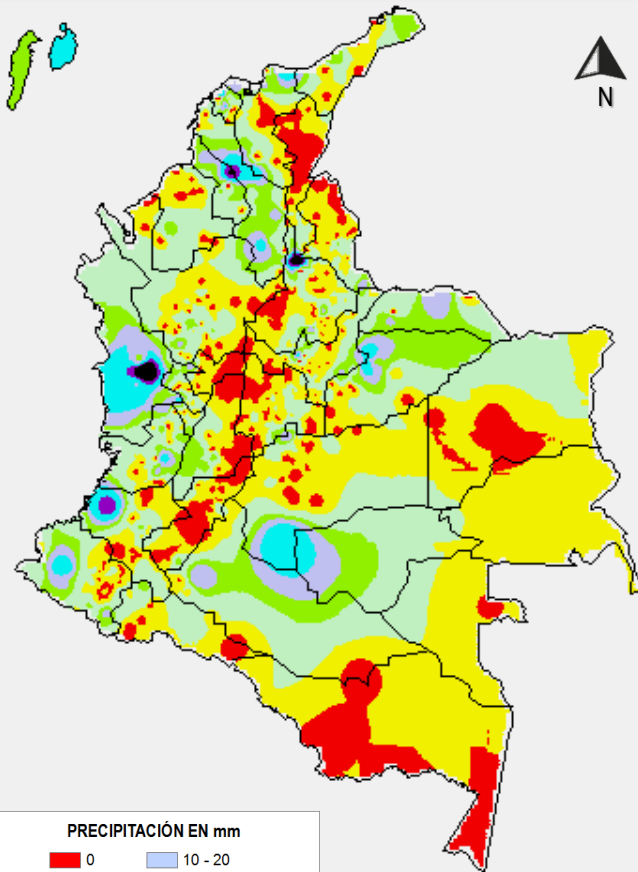


Consúltalo a diario y únete a
 la Cultura del Pronóstico del IDEAM

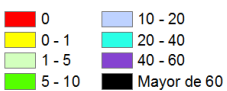
Disponible para  

MAPAS DE PRECIPITACIÓN

Precipitación diaria: desde las 7:00 a. m. del día sábado 12 de agosto hasta las 7:00 a. m. del día domingo 13 de agosto de 2017.

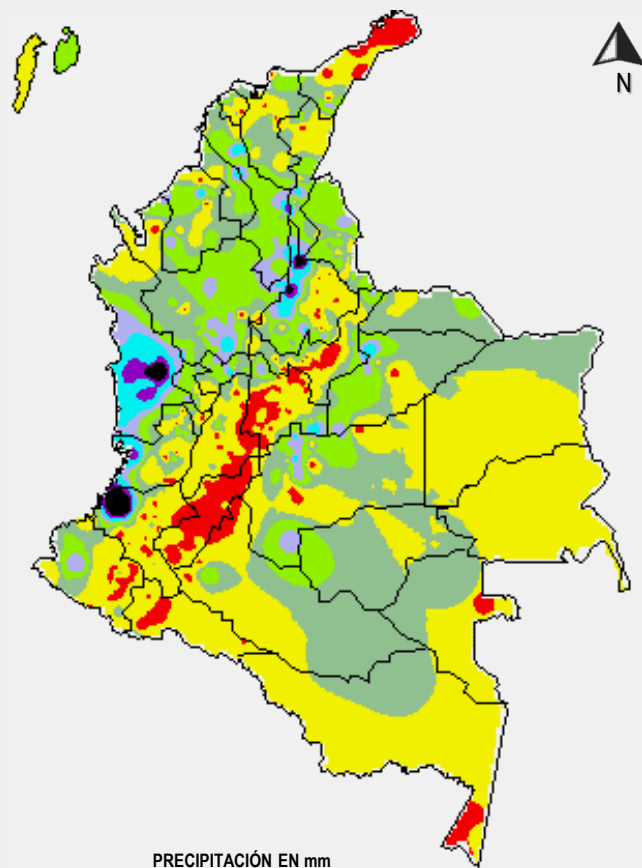


PRECIPITACIÓN EN mm



1 milímetro de precipitación equivale a 1 litro de lluvia por m²

Precipitación de los últimos 3 días: desde las 7:00 a. m. del día jueves 10 de agosto hasta las 7:00 a. m. del día domingo 13 de agosto de 2017.



PRECIPITACIÓN EN mm



1 milímetro de precipitación equivale a 1 litro de lluvia por m²

ALERTAS VIGENTES E INFORMACIÓN ADICIONAL

Para mayor información sobre el pronóstico del estado del tiempo, informes técnicos diarios, comunicados especiales, mapas diarios de temperaturas máximas y mínimas e información diaria de precipitación se sugiere consultar los siguientes enlaces:

- [MAPA DIARIO DE TEMPERATURA MÁXIMA.](#)
- [MAPA DIARIO DE TEMPERATURA MÍNIMA.](#)
- [INFORMACIÓN DIARIA DE PRECIPITACIÓN Y TEMPERATURA DE LOS PRINCIPALES AEROPUERTOS DEL PAÍS.](#)
- [MOSAICO MAPAS DE PRECIPITACIÓN DIARIA EN MILÍMETROS.](#)

ALERTAS POR NIVELES DE LOS RÍOS

REGIÓN ORINOQUIA

SITIOS PARA LOS CUALES SE GENERA LA ALERTA

**ALERTA
ROJA**

NIVELES ALTOS EN EL RÍO INÍRIDA.

Se espera persistan los niveles altos en el río Inírida a la altura del municipio de Puerto Inírida (Guainía), con valores por encima de la cota crítica de afectación, producto de las lluvias ocurridas en los días anteriores en las principales cuencas aportantes. Se recomienda a pobladores ribereños y autoridades locales y regionales de Gestión de Riesgo, tomar las medidas pertinentes ante las probables afectaciones debido a los desbordamientos que se puedan estar presentando.

REGIÓN CARIBE

SITIOS PARA LOS CUALES SE GENERA LA ALERTA

**ALERTA
ROJA**

NIVELES ALTOS EN EL RÍO SINÚ (CUENCA BAJA).

Se mantiene esta alerta roja por niveles altos en algunos sectores del río Sinú y por lluvias de carácter fuerte que se han registrado en la región, particularmente en la cuenca baja en los municipios de Montería, Loricá y San Bernardo del Viento. El IDEAM hace un llamado de atención especial a autoridades locales y regionales de Gestión del Riesgo para que mantengan atento seguimiento al comportamiento de los niveles del río, dado que se han presentado nuevos incrementos moderados a la altura de Montería, producto de las fuertes lluvias registradas en la cuenca aportante.

REGIÓN CARIBE

SITIOS PARA LOS CUALES SE GENERA LA ALERTA

**ALERTA
NARANJA**

PROBABILIDAD DE CRECIENTES SÚBITAS EN LOS RÍOS, QUEBRADAS Y ARROYOS, DE LA REGIÓN CARIBE

Se mantiene esta alerta debido a las lluvias de variada intensidad que se han registrado en la región Caribe y que se pronostica persistan durante los próximos días por la entrada de una onda tropical, las cuales podrían generar incrementos súbitos en los niveles de los ríos, quebradas, caños y arroyos de los departamentos de Córdoba, Sucre, Bolívar, Magdalena, Atlántico, Cesar y La Guajira, especial atención a los arroyos de Barranquilla.

ALERTAS POR NIVELES DE LOS RÍOS

REGIÓN CARIBE

SITIOS PARA LOS CUALES SE GENERA LA ALERTA

NIVELES ALTOS EN EL CANAL DEL DIQUE A LA ALTURA DEL MUNICIPIO DE ARJONA (Gambote)

Aunque se observa descenso en los niveles del Canal del Dique, se mantiene esta alerta dado que los niveles a la altura del municipio de Arjona se encuentran altos. El IDEAM mantiene la recomendación para que la población en general mantenga atento seguimiento al comportamiento de los niveles en el canal, así mismo prestar especial atención a la infraestructura de protección del mismo.

PROBABILIDAD DE CRECIENTES SÚBITAS EN LOS RÍOS QUE DESCENDEN DE LA SIERRA NEVADA DE SANTA MARTA.

Se mantiene esta alerta debido a las precipitaciones que se han registrado en las estribaciones de la Sierra Nevada de Santa Marta, las cuales podrían generar incrementos súbitos en los niveles de los ríos que descienden de la Sierra. El IDEAM recomienda a las autoridades locales y regionales de Gestión del Riesgo para que estén atentos ante posibles nuevos incrementos súbitos en los ríos que nacen en la Sierra Nevada de Santa Marta, en especial los ríos Minca, Manzanares, Guachaca, Piedras, Palomino, Gaira, Ancho, Don Diego, Buritaca, Dibulla, Ranchería, Tucurinca, Fundación, Aracataca, Ariguaní, Sevilla, Riofrío, entre otros, dado que se pronostican persistan las lluvias de variada intensidad durante los próximos días por el paso de una onda tropical por esta zona del país

NIVELES ALTOS EN EL RIO SAN JORGE.

Aunque los niveles tienden al descenso se mantiene esta alerta dada la creciente súbita que se registró el río San Jorge, en la estación Pica Pica, a la altura del municipio de Montelíbano, departamento de Córdoba, cerca la cota crítica de afectación de los sectores ribereños mas bajos. El IDEAM recomienda a la población en general y a las autoridades de Gestión del Riesgo Local y Regional estar atentos al comportamiento de los ríos San Pedro y San Jorge, especial atención en las poblaciones de Puerto Libertador, Montelíbano y Buenavista, en el departamento de Córdoba.

CRECIENTES SUBITAS EN EL RIO CESAR Y SUS AFLUENTES.

Se mantiene esta alerta por niveles altos en el río Cesar y sus afluentes, en especial los ríos Ariguaní, Badillo, Guatapurí, Urumita y Cesarito. El IDEAM recomienda a la población en general y a las autoridades de Gestión del Riesgo local mantener atento seguimiento al comportamiento de los niveles de estos ríos, quebradas, caños y arroyos del departamento, dado que se pronostica persistan las lluvias de variada intensidad durante los próximos días por el paso de una onda tropical por esta zona del país.

**ALERTA
NARANJA**

ALERTAS POR NIVELES DE LOS RÍOS

REGIÓN ANDINA

SITIOS PARA LOS CUALES SE GENERA LA ALERTA

ALERTA NARANJA

PROBABILIDAD DE CRECIENTES SÚBITAS EN LOS RÍOS DE MONTAÑA DEL DEPARTAMENTO DE ANTIOQUIA.

Se mantiene esta alerta dado que se pronostica lluvias de variada intensidad en el departamento de Antioquia; por lo que se prevé generen nuevos incrementos súbitos particularmente en la cuenca alta de los ríos San José, Tenche y El Bagre (afuentes del río Nechí), Tarazá, Man, Anorí y Nare. El IDEAM recomienda a las autoridades de Gestión del Riesgo tanto Locales como Regionales y a la población en general asentada en las riberas de estos ríos estén atentos al comportamiento de los niveles.

REGIÓN PACIFICO

SITIOS PARA LOS CUALES SE GENERA LA ALERTA

ALERTA NARANJA

PROBABILIDAD DE CRECIENTES SÚBITAS EN LOS RÍOS AFLUENTES DIRECTOS AL OCÉANO PACÍFICO Y EN LA CUENCA DEL RÍO SAN JUAN.

Se mantiene esta alerta dadas las lluvias registradas en los departamentos de Chocó, Valle del Cauca y Cauca; las cuales se pronostica persistan durante los próximos días, por tanto, se prevé incrementos súbito en los niveles de los ríos San Juan, Dagua, Anchicayá, Baudó, Docampadó, Calambre, Naya, Micay y sus tributarios, entre otros. El IDEAM recomienda a la población en general mantenga atento seguimiento al comportamiento y fluctuaciones en los niveles de estos ríos; igualmente, se recomienda estar atentos en poblaciones ribereñas, en particular en Cisneros, municipio de Buenaventura (Valle del Cauca).

PROBABILIDAD DE CRECIENTE SUBITA EN EL RÍO ATRATO

Se mantiene esta alerta ante la probabilidad de ocurrencia de nuevas crecientes súbitas en el río Atrato, dado el pronostico de lluvias en las cuencas aportantes al río Atrato. El IDEAM recomienda a pobladores ribereños y autoridades locales y regionales de Gestión de Riesgo, estar atentos al comportamiento de los niveles del cauce principal y sus afluentes.

REGIÓN CARIBE

SITIOS PARA LOS CUALES SE GENERA LA ALERTA

ALERTA AMARILLA

PROBABILIDAD DE CRECIENTES SÚBITAS EN LOS RÍOS QUE DESEMBOCAN EN EL GOLFO DE URABÁ.

Se mantiene esta alerta dado que se pronostican lluvias en sectores del Golfo de Urabá. El IDEAM recomienda a las autoridades de Gestión del Riesgo tanto Locales como Regionales y a la población en general asentada en las riberas de los ríos León y Mulatos, permanecer atentos al comportamiento de los niveles.

ALERTAS POR NIVELES DE LOS RÍOS

REGIÓN ORINOQUIA

SITIOS PARA LOS CUALES SE GENERA LA ALERTA

ALERTA AMARILLA

NIVELES ALTOS EN EL RÍO ARAUCA.

Se mantiene la alerta amarilla debido a los niveles altos en el río Arauca a la altura de la estación Alcaraván, municipio de Arauquita. Igualmente, se prevé fluctuaciones en los niveles de los afluentes en la cuenca alta y en el cauce principal, dado que se pronostica persistan las lluvias en la cuenca aportante.

PROBABILIDAD DE INCREMENTO EN EL NIVEL DEL RIO META Y SUS AFLUENTES

Se mantiene esta alerta amarilla por probabilidad de incremento en el nivel del río Meta monitoreado en la estación Puente Lleras a la altura del municipio de Puerto López. Igualmente, se prevé según el pronóstico de tiempo lluvias en el piedemonte llanero en los departamentos de Casanare y Meta. El IDEAM recomienda estar atentos a los niveles de los ríos Guacavía, Guatiquía, Guayuriba y Humea, así como los afluentes importantes de la zona del piedemonte en los departamentos enunciados anteriormente.

NIVELES ALTOS EN EL RÍO ORINOCO.

Se cambia la alerta naranja a amarilla en el río Orinoco a la altura del municipio de Puerto Carreño (Vichada), dado que continúan el descenso en el nivel con valores altos pero por debajo de la cota crítica de afectación. Se recomienda a pobladores ribereños y autoridades locales y regionales de Gestión de Riesgo, estar atentos al comportamiento de los niveles en los sectores ribereños del río Orinoco y sus afluentes.

REGIÓN PACIFICA

SITIOS PARA LOS CUALES SE GENERA LA ALERTA

ALERTA AMARILLA

PROBABILIDAD DE INCREMENTO MODERADO EN EL RÍO MIRA

Se emite esta alerta debido a que se prevé incremento moderado en el nivel del río Mira a la altura del municipio de San Andrés de Tumaco, producto de las lluvias de variada intensidad que se registraron en la región. El IDEAM recomienda a la ciudadanía y a las autoridades de Gestión del Riesgo local y regional, estar atentos al comportamiento de los niveles en algunos sectores bajos del cauce principal del río Mira, hacia los asentamientos del corregimiento de Llorente.

ALERTAS POR NIVELES DE LOS RÍOS

REGIÓN ANDINA

SITIOS PARA LOS CUALES SE GENERA LA ALERTA

ALERTA AMARILLA

PROBABILIDAD DE INCREMENTOS SUBITOS EN LOS RIOS LEBRIJA Y OPÓN

Se mantiene esta alerta dadas las lluvias de variada intensidad que se registraron sobre sectores del departamento de Santander, las cuales pueden generar incrementos importantes en los niveles de los río Lebrija, Opón y sus afluentes . El IDEAM hace un llamado de atención especial a pobladores para que mantengan atento seguimiento al comportamiento de los niveles de estos ríos.

NIVELES ALTOS EN LA CUENCA BAJA DEL RIO CAUCA

Se registra niveles altos en la cuenca baja del rio Cauca desde el municipio de Nechí (Antioquia) hasta Achí (Bolívar), por tanto, el IDEAM recomienda especial atención al comportamiento y fluctuaciones de los niveles del río.

PROBABILIDAD DE CRECIENTES SÚBITAS EN LOS RÍOS DEL CATATUMBO.

Se cambia la alerta naranja a amarilla dada la disminución de las lluvias en el departamento Norte de Santander, las cuales pueden generar ascensos en los ríos Algodonal, Tarra, Tibú, Zulasquilla, Pamplonita y Zulia. Se recomienda especial atención al comportamiento de los niveles de estos ríos y sus afluentes.

ALERTAS POR AMENAZAS DE INCENDIOS DE LA COBERTURA VEGETAL

ALERTA ROJA:

Amenaza Alta o muy alta de ocurrencia de incendios de la cobertura vegetal en zonas de bosques, cultivos y pastos, localizados en los siguientes municipios y sectores aledaños:

ALERTA NARANJA:

Amenaza moderada de ocurrencia de incendios de la cobertura vegetal en zonas de bosques, cultivos y pastos, localizados en los siguientes municipios y sectores aledaños:

REGIÓN ANDINA

SITIOS PARA LOS CUALES SE GENERA LA ALERTA

ALERTA NARANJA

BOYACÁ: Covarachía, Duitama, Floresta, Ráquira, Sáchica, San Miguel de Sema, Santa Rosa de Viterbo, Tinjacá y Villa de Leiva.

CAUCA: Cajibío, Corinto, Guapi, Miranda, Morales, Piendamó, Popayán y Timbío.

CUNDINAMARCA: Fúquene, Girardot, Guachetá, Jerusalén, Lenguzaque, Madrid, Nariño, Simijaca y Susa.

HUILA: Aipe, Colombia, Palermo, Tello y Villavieja.

NARIÑO: Aldana, Chachagüí, Guachucal, Guaitarilla, Iles, Imués, La Llanada, Linares, Mallama (Piedrancha), Ospina, Pupiales, Santa Cruz (Guachavés), Sapuyes, Túquerres y Yacuanquer.

SANTANDER: Betulia, Capitanejo, Los Santos, Pinchote y Zapatoca.

TOLIMA: Coello, Coyaima, Dolores, Espinal, Flandes, Guamo, Natagaima, Ortega, Prado, Purificación, Saldaña, San Luis y Suárez.

VALLE DEL CAUCA: Candelaria, Florida, Ginebra, Guacarí y Pradera.

ALERTAS POR AMENAZAS DE DESLIZAMIENTO

ALERTA ROJA:

Amenaza alta a muy alta por deslizamientos de tierra detonados por lluvias, localizados en los siguientes municipios:

ALERTA NARANJA:

Amenaza moderada por deslizamientos de tierra detonados por lluvias, localizados en los siguientes municipios:

REGIÓN ANDINA

SITIOS PARA LOS CUALES SE GENERA LA ALERTA

ALERTA ROJA

BOYACÁ: Cubará y Jericó.
NORTE DE SANTANDER: Toledo

REGIÓN PACÍFICA

SITIOS PARA LOS CUALES SE GENERA LA ALERTA

ALERTA ROJA

CHOCÓ: Atrato (Yuto), Bagadó, Cértegui y Lloró.

REGIÓN ANDINA

SITIOS PARA LOS CUALES SE GENERA LA ALERTA

ALERTA NARANJA

ANTIOQUIA: Bello y San Francisco.
CUNDINAMARCA: Choachí, Fómeque, Guayabetal, La Calera, Quetame y Ubaque.
NORTE DE SANTANDER: Chitagá y La Esperanza.
SANTANDER: Barrancabermeja, Rionegro y Sabana de Torres

REGIÓN DE LA ORINOQUIA

SITIOS PARA LOS CUALES SE GENERA LA ALERTA

ALERTA NARANJA

ARAUCA: Saravena.
CASANARE: Aguazul, Pore, Támara y Tauramena.
META: Acacías, El Calvario y Villavicencio.

ALERTAS POR AMENAZAS DE DESLIZAMIENTO

ALERTA ROJA:

Amenaza alta a muy alta por deslizamientos de tierra detonados por lluvias, localizados en los siguientes municipios:

ALERTA NARANJA:

Amenaza moderada por deslizamientos de tierra detonados por lluvias, localizados en los siguientes municipios:

REGIÓN PACÍFICA

SITIOS PARA LOS CUALES SE GENERA LA ALERTA

ALERTA NARANJA

CHOCÓ: Alto Baudó (Pie de Pato), Bajo Baudó (Pizarro), Condoto, El Cantón del San Pablo (Managrú), El Carmen, Istmina, Medio Atrato (Betè), Medio Baudó (Boca de Pepé), Medio San Juan (Andagoya), Nóvita, Quibdó, Río Iró (Santa Rita), Río Quito (Paimadó), Tadó, Unión Panamericana (Animas).

CAUCA: El Tambo, López, Santa Rosa y Timbiquí.

VALLE DEL CAUCA: Buenaventura.

REGIÓN DE LA AMAZONÍA

SITIOS PARA LOS CUALES SE GENERA LA ALERTA

ALERTA NARANJA

PUTUMAYO: Mocoa y San Francisco.

REGIÓN CARIBE

SITIOS PARA LOS CUALES SE GENERA LA ALERTA

ALERTA AMARILLA

BOLÍVAR: Magangué.

CESAR: La Gloria, Pailitas, Pelaya y Valledupar.

CÓRDOBA: Puerto Libertador.

LA GUAJIRA: El Molino, San Juan del Cesar y Villanueva.

MAGDALENA: Ciénaga, Fundación y Santa Marta.

REGIÓN ANDINA

SITIOS PARA LOS CUALES SE GENERA LA ALERTA

ALERTA AMARILLA

ANTIOQUIA: Abejorral, Amagá, Amalfi, Andes, Angelópolis, Anorí, Argelia, Armenia, Briceño, Cáceres, Caldas, Campamento, Cañasgordas, Caracolí, Caramanta, Carmen de Viboral, Ciudad Bolívar, Cocorná, Concordia, Dabeiba, Ebéjico, Fredonia, Frontino, Giraldo, Heliconia, Ituango, La Ceja, La Pintada, La Unión, Maceo, Medellín, Montebello, Nariño, Puerto Berrío, Puerto Nare, Puerto Triunfo, Remedios, Salgar, San Carlos, San Luis, Santa Bárbara, Santa Fe de Antioquia, Segovia, Sonsón, Sopetrán, Tarazá, Tarso, Toledo, Uramita, Urrao, Valdivia, Vegachí, Venecia, Yalí, Yarumal y Yolombó.

ALERTAS POR AMENAZAS DE DESLIZAMIENTO

ALERTA ROJA:

Amenaza alta a muy alta por deslizamientos de tierra detonados por lluvias, localizados en los siguientes municipios:

ALERTA NARANJA:

Amenaza moderada por deslizamientos de tierra detonados por lluvias, localizados en los siguientes municipios:

REGIÓN ANDINA

SITIOS PARA LOS CUALES SE GENERA LA ALERTA

ALERTA AMARILLA

CALDAS: Aguadas, Chinchiná, Filadelfia, La Merced, Manizales, Manzanares, Marmato, Marulanda, Neira, Pácora, Pensilvania, Salamina, Samaná, Supia y Villamaria.

BOYACÁ: Almeida, Aquitania, Berbeo, Betétiva, Buenavista, Campohermoso, Chinavita, Chita, Chivor, Coper, Corrales, El Espino, Gámeza, Guicán, La Victoria, Labranzagrande, Macanal, Maripí, Miraflores, Mongua, Moniquirá, Muzo, Otanche, Pachavita, Páez, Pajarito, Panqueba, Pauna, Paya, Paz de Rio, Pesca, Pisba, Puerto Boyacá, Quípama, Rondón, Saboyá, San José de Pare, San Luis de Gaceno, San Pablo de Borbur, Santa María, Santana, Socotá, Sogamoso, Tasco, Tibaná, Tópaga, Turmequé, Umbita y Ventaquemada.

CUNDINAMARCA: Agua de Dios, Albán, Anapoima, Anolaima, Apulo, Arbeláez, Beltrán, Bituima, Bogotá, D.C., Bojacá, Cabrera, Cachipay, Caparrapí, Cáqueza, Carmen de Carupa, Chaguaní, Chipaque, Chocontá, Cucunubá, El Colegio, El Peñón, El Rosal, Facatativá, Fusagasugá, Gachetá, Gama, Granada, Guaduas, Guatavita, Guayabal de Síquima, Gutiérrez, Jerusalén, La Mesa, La Palma, La Peña, La Vega, Lenguazaque, Mchetá, Medina, Nilo, Nimaima, Nocaima, Pacho, Paima, Pandi, Pasca, Pulí, Quebradanegra, Quipile, Ricaurte, San Antonio de Tequendama, San Bernardo, San Cayetano, San Francisco, San Juan de Rioseco, Sasaima, Sesquillé, Sibaté, Sylvania, Soacha, Subachoque, Suesca, Supatá, Sutatausa, Tabio, Tausa, Tena, Tibacuy, Tocaima, Topaipí, Ubalá, Utica, Venecia, Vergara, Vianí, Villagómez, Villapinzón, Villeta, Viotá, Yacopí, Zipacón y Zipaquirá.

HUILA: La Plata y Neiva.

NORTE DE SANTANDER: Ábrego, Cácosta, Chinácota, Convención, Cucutilla, Durania, El Zulia, Gramalote, Hacarí, Labateca, Lourdes, Pamplona, Salazar, San Calixto, Sardinata, Silos, Teorama y Villa Caro.

QUINDÍO: Calarcá, Córdoba y Salento

RISARALDA: Pueblo Rico y Santa Rosa de Cabal.

SANTANDER: Albania, Barbosa, Bolivar, Carcasí, Charalá, Chipatá, Contratación, Coromoro, El Carmen, El Guacamayo, Florián, Floridablanca, Girón, Guavatá, Guepsa, La Belleza, La Paz, Landázuri, Lebrija, Macaravita, Matanza, Mogotes, Puente Nacional, San Andrés, San Benito, San Miguel, San Vicente de Chucurí, Santa Helena del Opón, Sucre, Tona, Valle de San José y Vélez.

TOLIMA: Anzoátegui, Ataco, Cajamarca, Carmen de Apicalá, Casabianca, Chaparral, Cunday, Fresno, Herveo, Ibagué, Icononzo, Líbano, Melgar, Murillo, Planadas, Rioblanco, Roncesvalles, San Antonio, Villahermosa y Villarrica.

ALERTAS POR AMENAZAS DE DESLIZAMIENTO

ALERTA ROJA:

Amenaza alta a muy alta por deslizamientos de tierra detonados por lluvias, localizados en los siguientes municipios:

ALERTA NARANJA:

Amenaza moderada por deslizamientos de tierra detonados por lluvias, localizados en los siguientes municipios:

REGIÓN ORINOQUIA

SITIOS PARA LOS CUALES SE GENERA LA ALERTA

ALERTA AMARILLA

CASANARE: Chámeza, Hato Corozal, La Salina, Nunchía, Paz de Ariporo, Recetor, Sabanalarga y Yopal.

META: Cubarral, Cumaral, Guamal y Restrepo.

REGIÓN PACÍFICA

SITIOS PARA LOS CUALES SE GENERA LA ALERTA

ALERTA AMARILLA

CAUCA: Almaguer, Bolívar, Caldono, Inzá, Jambaló, La Sierra, La Vega, Páez (Belalcázar), Rosas, Silvia, Toribío y Totoró.

CHOCÓ: Bahía Solano (Mutis), Nuquí y Sipí.

NARIÑO: Albán (San José), Buesaco y Samaniego.

VALLE DEL CAUCA: Bolívar, Buga, Bugalagrande, Calima (El Darién), Dagua, El Cerrito, El Dovio, Palmira, San Pedro, Sevilla, Tuluá y Versalles.

REGIÓN DE LA AMAZONÍA

SITIOS PARA LOS CUALES SE GENERA LA ALERTA

ALERTA AMARILLA

CAQUETÁ: Belén de Los Andaquíes y Morelia.

ALERTAS POR AMENAZAS DE DESLIZAMIENTO

ALERTA ROJA:

Amenaza alta a muy alta por deslizamientos de tierra detonados por lluvias, localizados en los siguientes municipios:

ALERTA NARANJA:

Amenaza moderada por deslizamientos de tierra detonados por lluvias, localizados en los siguientes municipios:

SECTORES VIALES

SECTORES VIALES IDENTIFICADOS CON POTENCIALIDAD DE DESLIZAMIENTOS, EN LOS CUALES GENERAN ALERTAS

DEPARTAMENTO	SECTOR VIAL
ARAUCA	La Lejía – Saravena
ANTIOQUIA	Los Llanos – Tarazá
BOYACÁ	La Lejía – Saravena Santuario - Cruce Ruta 45 (Caño Alegre)
CASANARE	Aguazul - Yopal
CAUCA	Mocoa – San Juan de Villalobos
CESAR	La Lizama -San Alberto
CHOCÓ	Certeguí - Quibdó Las Animas - Certeguí Las Animas - Mumbú Quibdó - La Mansa Río Pató (El Afirmado) Río Pató (El Afirmado) - La Ye (Las Animas)
CUNDINAMARCA	Bogotá (El Portal) - Villavicencio
META	Bogotá (El Portal) - Villavicencio Pipiral - Villavicencio "Puente Guatiquía - Los Caballos "
NARIÑO	La Piscicultura - El Pepino
NORTE DE SANTANDER	La Lejía – Saravena La Lizama -San Alberto
PUTUMAYO	La Piscicultura - El Pepino Mocoa - San Juan de Villalobos
SANTANDER	La Lejía - Saravena La Lizama -San Alberto
VALLE DEL CAUCA	Buenaventura – Cruce Ruta 40 (Loboguerrero) Intersección Sena – Intersección Citronela

ALERTAS METEOMARINA

MAR CARIBE

<p>ALERTA NARANJA</p>	<p>POR TIEMPO LLUVIOSO En el occidente del Mar Caribe colombiano, en alta mar y en zonas aledañas a la costa de Córdoba y en el golfo de Urabá, se prevén lluvias y descargas eléctricas persistentes para el día de hoy y mañana. Por esta razón, se recomienda a los habitantes costeros estar atentos a la evolución de las condiciones meteorológicas y a los usuarios de pequeñas embarcaciones consultar con las Capitanías de puerto antes de zarpar.</p>
<p>ALERTA AMARILLA</p>	<p>POR PLEAMAR Hasta el próximo 19 del presente mes, se registrará una de las pleamares más significativas asociada a la marea astronómica en el Archipiélago de San Andrés, Providencia y Santa Catalina. Por lo tanto, se recomienda a los pobladores estar atentos a la evolución del fenómeno.</p>

OCEANO PACÍFICO

<p>ALERTA AMARILLA</p>	<p>POR PLEAMAR Hasta el próximo 14 de agosto de 2017, en la cuenca del pacífico colombiano se presentará una de las pleamares más significativas del mes, asociada a la marea astronómica. Se recomienda a pobladores costeros estar atentos a la evolución del fenómeno.</p>
-------------------------------	---

°C: grados Celsius

m: metros

mm: milímetros

msnm: metros sobre nivel del mar

Km/h: kilómetros por hora

HLC: hora local colombiana

GOES: Geostationary Operational Environmental Satellites (Satélite Geostacionario Operacional Ambiental).

GOES-13 es el designado GOES-Este, localizado en 75° W sobre el ecuador geográfico.

PNN: Parque Nacional Natural

SFF: Santuario de Fauna y Flora



ALERTA ROJA. PARA TOMAR ACCIÓN Advierte al Sistema Nacional de Gestión del Riesgo de Desastres sobre el peligro de un fenómeno y sus efectos adversos sobre la población. Se emite una alerta sólo cuando la identificación de un evento extraordinario indique la amenaza inminente y cuando la gravedad del fenómeno requiera atención prioritaria de los comités departamentales y locales.



ALERTA NARANJA. PARA PREPARARSE Indica la amenaza de un fenómeno. No implica riesgo inmediato por lo que es catalogado como un mensaje para informarse y prepararse. El aviso implica vigilancia continua ya que las condiciones son propicias para el desarrollo de un suceso natural.



ALERTA AMARILLA. PARA INFORMARSE Se emite cuando las condiciones hidrometeorológicas son favorables para la ocurrencia de un fenómeno natural y pueden aumentar el riesgo según los pronósticos. Por sus características, este nivel está encaminado a informar.

CONDICIONES NORMALES Indica que no existe ninguna clase de alerta para la región o zona mencionada.

OMAR FRANCO | Director General

CHRISTIAN EUSCÁTEGUI | Jefe Oficina del Servicio de Pronósticos y Alertas

Profesionales de Turno:

Jorge González, Sonia Bermúdez,, Alfonso López, Carolina Valencia, Ruth López y Enrique Rodriguez.

<http://www.ideam.gov.co>

Correos electrónicos: servicio@ideam.gov.co, alertas@ideam.gov.co

Calle 25D # 96B – 70, Piso 3. Bogotá, D.C., Colombia.

Teléfono: 3075625 Ext. 1334–1336.

Síguenos en:

