

# INFORME TÉCNICO DIARIO Nº 218

El IDEAM comunica al Sistema Nacional de Gestión del Riesgo (SNGR) y al Sistema Nacional Ambiental (SINA).

Bogotá D. C., domingo 06 de agosto de 2017.

Hora de actualización:  
12:21 p. m.



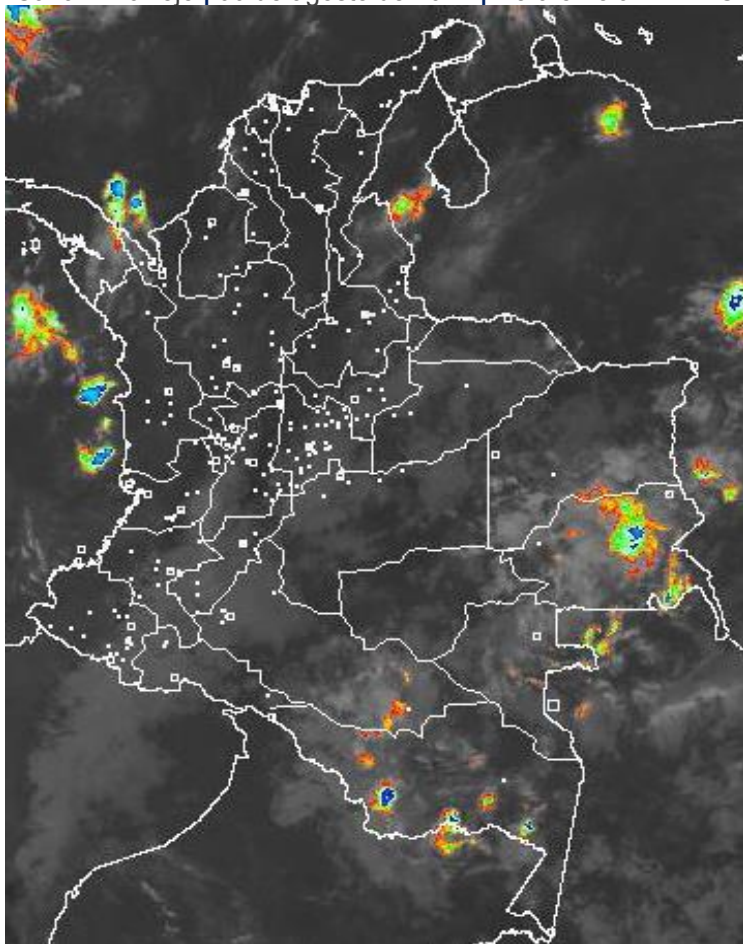
## CONDICIONES HIDROMETEOROLÓGICAS ACTUALES

Descenso significativo de las lluvias a nivel nacional en las últimas 24 horas, éstas se concentraron en sectores de la Amazonía, Orinoquía y algunas zonas del Caribe.

El pronóstico para el día de hoy prevé lluvias en el Pacífico colombiano, norte de la región Andina, oriente de la región oriental y occidente y oriente de la región Caribe. Se hace necesario tomar atención de un disturbio atmosférico al norte del archipiélago de San Andrés y Providencia con probabilidad de lluvias fuertes al norte del área insular.

## IMAGEN SATELITAL

Canal Infrarrojo | 06 de agosto de 2017 | Hora 8:45 a. m. HLC



Consulte todos los días el pronóstico del tiempo y las alertas hidrometeorológicas vigentes del IDEAM, en un formato de calidad. Alrededor de las 7:30 a. m. está a disposición del público en [www.ideam.gov.co](http://www.ideam.gov.co).

Se puede ver también en dispositivos móviles **AQUÍ**





# LO MÁS DESTACADO

## LLUVIAS REGISTRADAS EN LAS ÚLTIMAS 24 HORAS

- Descenso considerable de las precipitaciones en las últimas 24 horas, las cuales principalmente se concentraron especialmente en las regiones Pacífica y Andina, e igualmente en sectores aislados de la región Amazónica y Orinoquia. La mayor precipitación se presentó en el municipio de **Toledo (Norte de Santander), con 133.0 mm.**

## ALERTA ROJA

- Por niveles muy altos y superando las cotas de afectación de corrientes de los siguientes departamentos: Guainía y Vichada.
- Por alta probabilidad de incendios de la cobertura vegetal en varios sectores de la región Andina.
- Por probabilidad alta de deslizamientos de tierra detonados por lluvias, en sectores inestables o de alta pendiente, localizados en municipios de la región Amazonia.
- Por tiempo lluvioso en el mar Caribe.

## ALERTA NARANJA

- Por niveles altos y próximos a superar las cotas de afectación de corrientes de los siguientes departamentos: Córdoba, Sucre, Bolívar, Magdalena, Atlántico, Cesar, Antioquia, Chocó, Meta, La Guajira, Valle del Cauca y Putumayo.
- Por probabilidad moderada de deslizamientos de tierra detonados por lluvias, en sectores inestables o de alta pendiente, localizados en áreas de las regiones Caribe, Amazonia, Orinoquia, Pacífica y Andina.
- Por moderada posibilidad de incendios de la cobertura vegetal en algunos municipios de la regiones Amazonia, Orinoquia y Andina.

## ALERTA AMARILLA

- Por niveles altos en varias corrientes de los siguiente departamentos: Meta, Arauca y Norte de Santander.
- Por probabilidad baja de deslizamientos de tierra detonados por lluvias, en sectores inestables o de alta pendiente, localizados en amplias áreas de las regiones Pacífica, Orinoquia, Amazonia, Andina y Caribe.
- Por tiempo lluvioso en el Océano Pacífico.
- Por amenaza baja de incendios de la cobertura vegetal en algunos municipios de las regiones Orinoquia, Pacífica y Amazonia.

# PRONÓSTICO CONDICIONES METEOROLÓGICAS ESPECIALES

## ÁREA DEL VOLCÁN GALERAS

En el transcurso de la jornada, predominarán las condiciones mayormente cubiertas con precipitaciones a diferentes horas.

EL SERVICIO GEOLÓGICO COLOMBIANO reporta en nivel AMARILLO (III): CAMBIOS EN EL COMPORTAMIENTO DE LA ACTIVIDAD VOLCÁNICA. Lat:155 Lon:-77.37

ELEVACIÓN (pies)	DIRECCIÓN	VELOCIDAD	
		NUDOS	Km/h
10,000	ESTE	10 - 15	18 - 27
18,000	ESTE	25 - 30	45 - 54
24,000	ESTE	25 - 30	45 - 54
30,000	NORESTE	15 - 20	27 - 36

## ÁREA DEL VOLCÁN NEVADO DEL HUILA

En el transcurso de la jornada, predominarán las condiciones mayormente cubiertas con precipitaciones a diferentes horas.

EL SERVICIO GEOLÓGICO COLOMBIANO reporta en nivel AMARILLO (III): CAMBIOS EN EL COMPORTAMIENTO DE LA ACTIVIDAD VOLCÁNICA. Lat:2.92 Lon:-76.05

ELEVACIÓN (pies)	DIRECCIÓN	VELOCIDAD	
		NUDOS	Km/h
10,000	SURESTE	5 - 10	9 - 18
18,000	ESTE	25 - 30	45 - 54
24,000	ESTE	20 - 25	36 - 45
30,000	NORESTE	20 - 25	36 - 45

## ÁREA DEL VOLCÁN CERRO MACHÍN

A lo largo de la jornada se estima cielo entre parcial y mayormente cubierto con predominio de tiempo seco.

EL SERVICIO GEOLÓGICO COLOMBIANO reporta en nivel AMARILLO (III): CAMBIOS EN EL COMPORTAMIENTO DE LA ACTIVIDAD VOLCÁNICA. Lat:4.80 Lon:-75.62

ELEVACIÓN (pies)	DIRECCIÓN	VELOCIDAD	
		NUDOS	Km/h
10,000	SURESTE	5 - 10	9 - 18
18,000	ESTE	20 - 25	36 - 45
24,000	ESTE	20 - 25	36 - 45
30,000	NORESTE	20 - 25	36 - 45

## ÁREA DEL VOLCÁN NEVADO DEL RUIZ

En las horas de la mañana se prevé tiempo seco. Después del mediodía se incrementará la nubosidad con precipitaciones.

EL SERVICIO GEOLÓGICO COLOMBIANO reporta en nivel AMARILLO (III): CAMBIOS EN EL COMPORTAMIENTO DE LA ACTIVIDAD VOLCÁNICA. Lat:4.89 Lon:-75.32

ELEVACIÓN (pies)	DIRECCIÓN	VELOCIDAD	
		NUDOS	Km/h
10,000	SURESTE	5 - 10	9 - 18
18,000	ESTE	20 - 25	36 - 45
24,000	ESTE	20 - 25	36 - 45
30,000	NORESTE	20 - 25	36 - 45

## ÁREA DEL COMPLEJO VOLCÁNICO CHILES-CERRO NEGRO DE

Cielo entre parcialmente cubierto y cubierto con lloviznas/lluvias ligeras a diferentes horas.

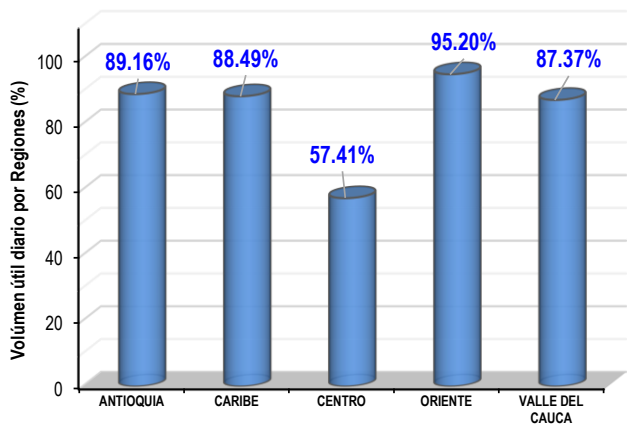
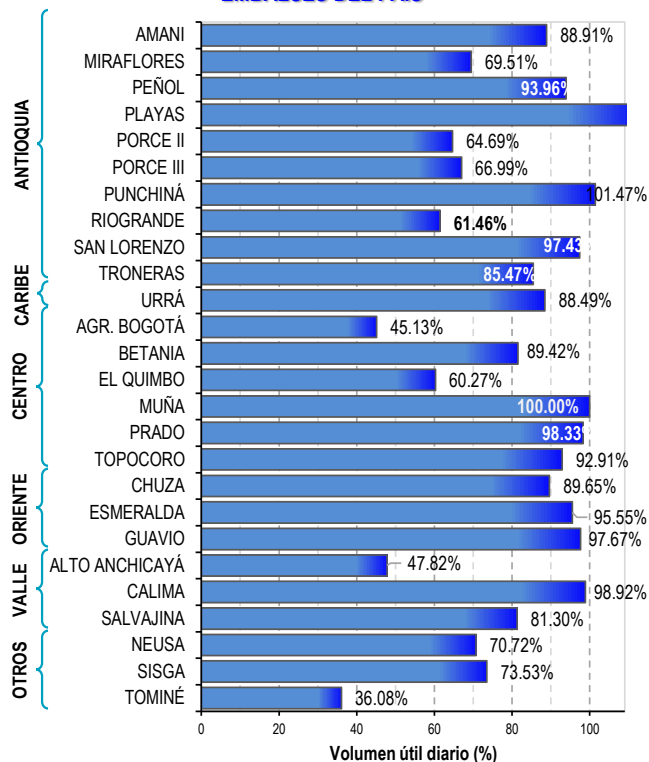
EL SERVICIO GEOLÓGICO COLOMBIANO reporta en nivel AMARILLO (III): CAMBIOS EN EL COMPORTAMIENTO DE LA ACTIVIDAD VOLCÁNICA. Lat:0.81-Lon:77.93 Lat:0.76 Lon:-77.95

ELEVACIÓN (pies)	DIRECCIÓN	VELOCIDAD	
		NUDOS	Km/h
10,000	ESTE	10 - 15	18 - 27
18,000	ESTE	25 - 30	45 - 54
24,000	ESTE	20 - 25	36 - 45
30,000	NORESTE	15 - 20	27 - 36

# ESTADO DE LOS EMBALSES

A continuación se relaciona el volumen útil diario de los principales embalses del país (expresado en porcentaje), de acuerdo con la información reportada por XM S.A. E.S.P en la siguiente dirección electrónica: <http://ido.xm.com.co/ido/SitePages/hidrologia.aspx?q=reservas>

## VOLUMEN ÚTIL DIARIO EN LOS PRINCIPALES EMBALSES DEL PAÍS



Para estar informado diariamente de lo que pasa con el **pronóstico del tiempo y las alertas.**

Síguenos en Twitter  
**@IDEAMColombia**



## PRECIPITACIONES

A continuación se relacionan los municipios donde en las últimas 24 horas se registraron precipitaciones iguales o superiores a 15.0 mm.

Se aclara que las precipitaciones indicadas en los municipios, realmente corresponden a aquellos puntos en los cuales el IDEAM tiene estaciones de monitoreo, pero no necesariamente quiere decir que el dato corresponda a las lluvias que se presentaron directamente sobre el área urbana en donde se concentra la mayor población. En ocasiones la estación sobre la cual se destaca el mayor valor de precipitación, a pesar de pertenecer al municipio, puede quedar alejada del centro poblado principal.

DEPARTAMENTO	MUNICIPIO
ANTIOQUIA	Turbo (40.0), Angostura (22.0), Urrao (20.0), Valdivia (27.4).
ARAUCA	Arauca (30.2), Arauquita (20.0).
BOYACÁ	Cubará (77.4).
CAQUETÁ	Solano (20.4).
CASANARE	Casanare (18.5).
CESAR	Pueblo Bello (20.0).
HUILA	San Agustín (16.0).
LA GUAJIRA	Maicao (21.0).
NORTE DE SANTANDER	Toledo (133.0), Chitagá (33.6), Ábrego (17.0), Mutiscua (15.8).
MAGDALENA	Fundación (21.4).
META	La Macarena (23.0), Villavicencio (16.0).
NARIÑO	Francisco Pizarro (27.0), Puerres (23.0).
PUTUMAYO	Mocoa (45.9), San Francisco (15.3).
RISARALDA	Santa Rosa de Cabal (16.9).
SANTANDER	Tona (27.7), Cerrito (23.1), Oiba (18.9).
VAUPÉS	Mitú (27.7).
VICHADA	Puerto Carreño (24.8).

Para estar informado diariamente de lo que pasa con el **pronóstico del tiempo y las alertas.**

Síguenos en Twitter  
**@IDEAMColombia**



## TEMPERATURAS MÁXIMAS

A continuación se relacionan los municipios donde en las últimas 24 horas se registraron temperaturas iguales o superiores a 36.0 °C.

Se aclara que las temperaturas indicadas en los municipios, realmente corresponden a aquellos puntos en los cuales el IDEAM tiene estaciones de monitoreo, pero no necesariamente quiere decir que el dato corresponda a las temperaturas que se presentaron directamente sobre el casco urbano en donde se concentra la mayor población. En ocasiones la estación sobre la cual se destaca el mayor valor de temperatura, a pesar de pertenecer al municipio, puede quedar alejada del centro poblado principal.

DEPARTAMENTO	MUNICIPIO
<b>ANTIOQUIA</b>	Fredonia (35.4).
<b>CÓRDOBA</b>	Ayapel (36.0).
<b>CUNDINAMARCA</b>	Jerusalén (37.6).
<b>HUILA</b>	Villavieja (36.8).
<b>LA GUAJIRA</b>	Manaure (37.0),
<b>TOLIMA</b>	Saldaña (37.8), Guamo (37.8), Natagaima (37.4), Flandes (36.8), Armero-Guayabal (36.6), Ambalema (36.3), Espinal (35.4), Ibagué (35.0), Lérica (35.0).



# PRONÓSTICO METEOROLÓGICO



Domingo 06 y lunes 07 de agosto de 2017

REGIÓN	PRONÓSTICO
<p><b>SABANA DE BOGOTÁ</b></p>	<p><b>Domingo.</b> En horas de la mañana se estima cielo parcialmente cubierto con predominio de tiempo seco en amplios sectores; lloviznas ocasionales al oriente. En horas de la tarde continuarán predominando las condiciones de tiempo seco con cielo parcialmente nublado; no obstante son posibles lloviznas en sectores del oriente y sur de la capital y la Sabana. En horas de la noche se estiman condiciones nubosas con posibilidad de lluvias ligeras y dispersas en sectores del oriente y sur del área.</p> <p><b>Lunes.</b> Abundante nubosidad a lo largo de la jornada con posibilidad de lloviznas dispersas, especialmente en la madrugada y la tarde con persistencia en el oriente de la ciudad.</p>
<p><b>CARIBE</b></p>	<p><b>Domingo.</b> En horas de la mañana se estima cielo entre parcial a mayormente cubierto con posibilidad de precipitaciones entre ligeras y moderadas en sectores del golfo de Urabá, occidente de Córdoba y sur de Sucre. Tiempo seco en el resto de la región. En horas de la tarde se espera cielo mayormente cubierto con posibilidad de lluvias en el golfo de Urabá, sur de Córdoba, sectores del norte de Magdalena y Cesar, incluida la sierra nevada de Santa Marta y sus estribaciones. Lluvias menos intensas son probables en el norte de y sur de Bolívar y sin descartar lluvias ligeras en Atlántico. Alta probabilidad de descargas eléctricas. En horas de la noche son probables condiciones nubosas con lluvias en Urabá, Córdoba, Sucre y sectores del sur y centro de Bolívar. No se descartan algunas lluvias ligeras y dispersas en la sierra y sus inmediaciones .</p> <p><b>Lunes.</b> A lo largo de la jornada se espera cielo entre parcial y mayormente cubierto con probabilidad de precipitaciones, las más fuertes en la tarde y algunas horas de la noche, en sectores del golfo de Urabá, Magdalena, Cesar, Atlántico, norte y sur de Sucre y Bolívar. Alta probabilidad de descargas eléctricas.</p>
<p><b>ARCHIPIÉLAGO DE SAN ANDRÉS, PROVIDENCIA Y SANTA CATALINA</b></p>	<p><b>Domingo.</b> En la mañana cielo mayormente nublado con probabilidad de lluvias en el Providencia y de carácter ligero en San Andrés. En horas de la tarde se prevén condiciones cubiertas con probabilidad de precipitaciones especialmente en Providencia, mientras en San Andrés son posibles lluvias de menor intensidad. En la noche continuarán las condiciones nubosas con precipitaciones de variada intensidad en el archipiélago de San Andrés, Providencia y Santa Catalina.</p> <p><b>Lunes.</b> Nubes densas a lo largo de la jornada con posibles lluvias entre ligeras y moderadas a diferentes horas.</p>
<p><b>MAR CARIBE</b></p>	<p><b>Domingo.</b> En algunas zonas del occidente y el centro del mar Caribe colombiano y en cercanías a sus costas se prevén condiciones nubosas con pronóstico de precipitaciones de variada intensidad, especialmente en horas de la mañana y la noche. Posibilidad de descargas eléctricas.</p> <p><b>Lunes.</b> Son probables precipitaciones de variada intensidad en alguno sectores del occidente del mar Caribe, tanto en cercanías a sus costas como en alta mar, particularmente en la madrugada, primeras horas de la mañana y nuevamente en la noche. Probabilidad de actividad eléctrica.</p>

Planeando tu día? Descarga YA y conoce...



Consúltalo a diario y únete a la Cultura del Pronóstico del IDEAM

Disponible para  



# PRONÓSTICO METEOROLÓGICO



Domingo 06 y lunes 07 de agosto de 2017

REGIÓN	PRONÓSTICO
<p><b>ANDINA</b></p>	<p><b>Domingo.</b> En la mañana se espera cielo parcialmente cubierto con predominio de tiempo seco en amplios sectores de la región, excepto en el oriente de los Santanderes, sectores de Cundinamarca y Boyacá, occidente de Antioquia y algunos sectores del eje cafetero, donde son posibles lloviznas. En la tarde se prevé aumento de nubosidad con posibilidad de lluvias en el norte y occidente de Antioquia y Risaralda y menos intensas en el sur y oriente de los Santanderes. No se descartan lluvias ligeras o lloviznas en áreas localizadas de Cundinamarca y Boyacá. En la noche se espera cielo parcialmente nublado con precipitaciones en Antioquia, Risaralda, norte de Cundinamarca de menor intensidad e zonas localizadas de los Santanderes; en el resto del área se pronostica tiempo seco.</p> <p><b>Lunes.</b> Aunque se estima tiempo seco en amplios sectores de la región con cielo parcialmente cubierto, son posibles lluvia en el norte y occidente de Antioquia, los Santanderes y Risaralda. No se descartan lluvias ligeras y sectorizadas en e oriente y noroccidente de Boyacá al finalizar la tarde y principios de la noche.</p>
<p><b>INSULAR PACÍFICO</b></p>	<p><b>Domingo.</b> En Malpelo se estiman lloviznas en la mañana y nuevamente en horas de la noche. En Gorgona con precipitaciones entre ligeras y moderadas a lo largo de la jornada.</p> <p><b>Lunes.</b> En Gorgona se esperan lluvias entre moderadas y fuertes en la madrugada y la mañana, luego disminución de nubosidad con posibilidad de lloviznas en horas de la noche. En Malpelo se esperan lluvias ligeras al finalizar la mañana y algunas lloviznas en la noche.</p>
<p><b>PACÍFICO</b></p>	<p><b>Domingo.</b> Cielo entre parcial a mayormente cubierto con posibilidad de lluvias en áreas localizadas de Chocó y en el litoral de Valle del Cauca. En el resto de la región se estima tiempo seco. En la tarde se prevé aumento de nubosidad con posibles lluvias en Chocó. En el resto de la región tiempo seco. En horas de la noche se pronostica cielo mayormente cubierto con probabilidad de precipitaciones sectorizadas en Chocó. Posibilidad de lluvias ligeras en el noroccidente de Nariño. No se descartan tormentas eléctricas.</p> <p><b>Lunes.</b> Se estiman condiciones nubosas con precipitaciones ligeras a lo largo del litoral de la región, mientras las lluvias más fuertes son posibles en horas de la tarde en Chocó y en la noche en Valle del Cauca y Cauca.</p>
<p><b>OCÉANO PACÍFICO</b></p>	<p><b>Domingo.</b> Nubosidad variada con posibles precipitaciones a lo largo de la zona costera y en altamar, especialmente en horas de la mañana y nuevamente en la noche. Probables descargas eléctricas.</p> <p><b>Lunes.</b> En la madrugada y la mañana son posibles lluvias entre ligeras y moderadas a lo largo de la cuenca Pacífica y en cercanías al litoral; mientras en horas de la noche las precipitaciones más fuertes son posibles en sectores del centro del área Pacífica colombiana, incluidas sus costas.</p>

Planeando tu día?  
Descarga YA y conoce...



Consúltalo a diario y únete a la Cultura del Pronóstico del IDEAM

Disponible para  



# PRONÓSTICO METEOROLÓGICO



Domingo 06 y lunes 07 de agosto de 2017

REGIÓN	PRONÓSTICO
<p><b>ORINOQUIA</b></p>	<p><b>Domingo.</b> En horas de la mañana se espera cielo parcialmente cubierto con predominio de tiempo seco en amplios sectores de la región, excepto en zonas del oriente de Vichada y Meta, donde son posibles lluvias ligeras o lloviznas. En horas de la tarde se estima cielo parcialmente cubierto con lluvias en Vichada y occidente de Meta, en el resto de la región se prevé tiempo seco.</p> <p>En horas de la noche persistirán las condiciones de tiempo en amplios sectores de la región, excepto en el oriente de Vichada donde se estiman precipitaciones y se áreas del piedemonte a la altura de Meta donde son posibles lluvias ligeras.</p> <p><b>Lunes.</b> Persistirán las condiciones de tiempo seco con nubosidad variada durante la mayor parte de la jornada, sin embargo, son posibles precipitaciones particularmente en horas de la mañana y la tarde en sectores de Vichada, oriente de Casanare y de carácter ligero en el piedemonte de Meta.</p>
<p><b>AMAZONIA</b></p>	<p><b>Domingo.</b> En la mañana la mayor nubosidad y las lluvias, especialmente de carácter ligero se pronostican al oriente de la región, en zonas de Guainía, Vaupés y Guaviare. En el resto de la región se prevé tiempo seco. En horas de la tarde se prevé cielo entre parcial a mayormente cubierto con lluvias ligeras y sectorizadas en Guainía, oriente de Guaviare y Caquetá, norte de Vaupés y centro de Amazonas. En la noche se estima cielo parcialmente cubierto con tiempo seco en amplios sectores de la región, salvo en áreas aislada de Caquetá, Guainía y Vaupés, donde son posibles lloviznas o lluvias ligeras.</p> <p><b>Lunes.</b> Son posibles lluvias entre ligeras y moderadas en sectores del oriente de Guainía, Vaupés, Caquetá, Guaviare y Amazonas, especialmente en la mañana y la tarde, en el resto de la región se esperan condiciones de tiempo seco.</p>

Planeando tu día?  
Descarga YA y conoce...



Consúltalo a diario y únete a  
la Cultura del Pronóstico del IDEAM

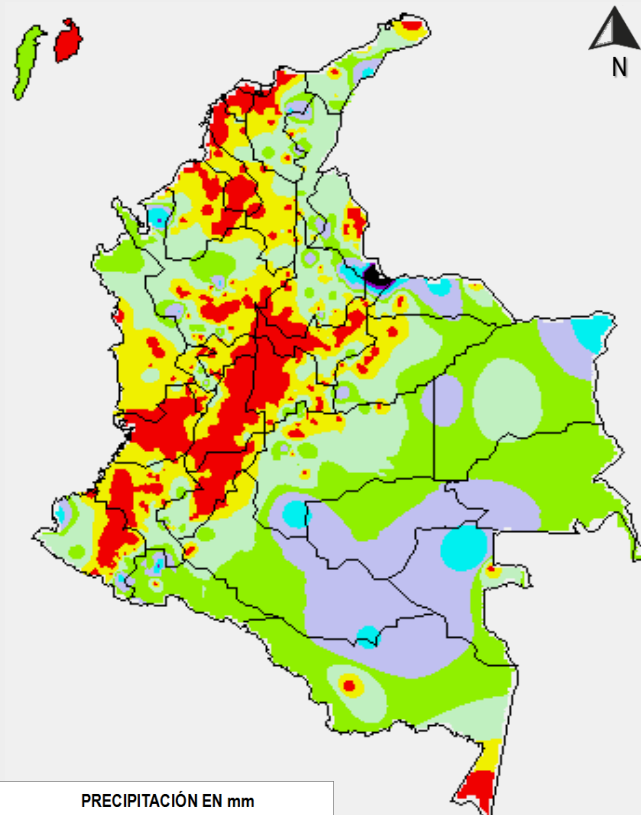
Disponible para  



# MAPAS DE PRECIPITACIÓN

**Precipitación diaria:** desde las 7:00 a. m. del día sábado 05 hasta las 7:00 a. m. del día domingo 06 de agosto de 2017.

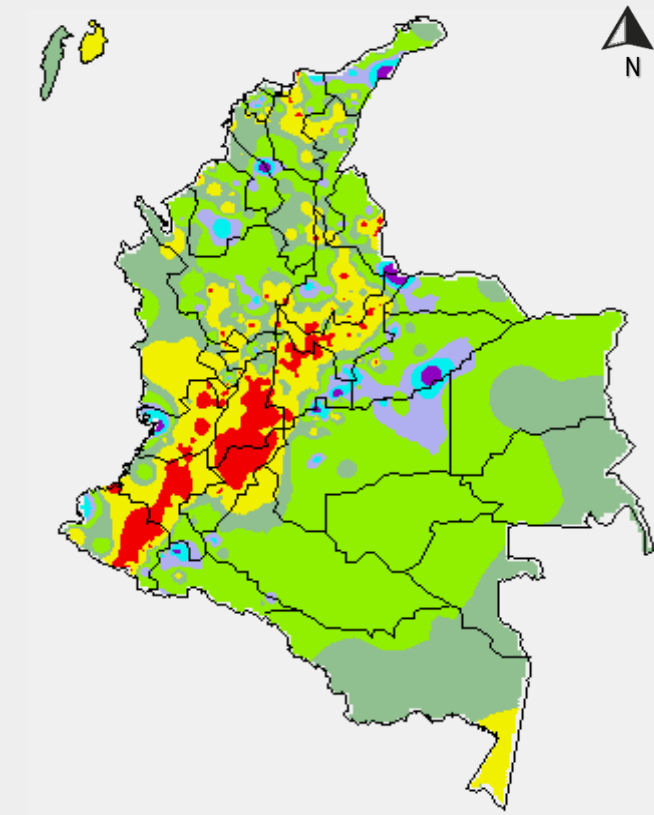
**Precipitación de los últimos 3 días:** desde las 7:00 a.m. del día jueves 03 hasta las 7:00 a.m. del día domingo 06 de agosto de 2017.



**PRECIPITACIÓN EN mm**

0	10 - 20
0 - 1	20 - 40
1 - 5	40 - 60
5 - 10	Mayor de 60

1 milímetro de precipitación equivale a 1 litro de lluvia por m<sup>2</sup>



**PRECIPITACIÓN EN mm**



1 milímetro de precipitación equivale a 1 litro de lluvia por m<sup>2</sup>

## ALERTAS VIGENTES E INFORMACIÓN ADICIONAL

Para mayor información sobre el pronóstico del estado del tiempo, informes técnicos diarios, comunicados especiales, mapas diarios de temperaturas máximas y mínimas e información diaria de precipitación se sugiere consultar los siguientes enlaces:

- [MAPA DIARIO DE TEMPERATURA MÁXIMA.](#)
- [MAPA DIARIO DE TEMPERATURA MÍNIMA.](#)
- [INFORMACIÓN DIARIA DE PRECIPITACIÓN Y TEMPERATURA DE LOS PRINCIPALES AEROPUERTOS DEL PAÍS.](#)
- [MOSAICO MAPAS DE PRECIPITACIÓN DIARIA EN MILÍMETROS.](#)

# ALERTAS POR NIVELES DE LOS RÍOS

## REGIÓN ORINOQUIA

### SITIOS PARA LOS CUALES SE GENERA LA ALERTA

**ALERTA ROJA**

#### **NIVELES ALTOS EN EL RÍO INÍRIDA.**

Se espera que durante los siguientes días se mantengan los niveles altos en el río Inírida a la altura del municipio de Puerto Inírida (Guainía), con valores por encima de la cota crítica de afectación, producto de las lluvias ocurridas en los días anteriores en la región. Se recomienda a pobladores ribereños y autoridades locales y regionales de Gestión de Riesgo, tomar las medidas pertinentes ante las probables afectaciones por la alta probabilidad de ocurrencia de inundaciones que se puedan estar presentando.

#### **NIVELES ALTOS EN EL RÍO ORINOCO.**

El río Orinoco a la altura del municipio de Puerto Carreño (Vichada), presenta niveles altos cercanos a la cota crítica de afectación. Se recomienda a pobladores ribereños y autoridades locales y regionales de Gestión de Riesgo, tomar las medidas pertinentes ante probables afectaciones por inundaciones que se pueden presentar en sectores ribereños.

## REGIÓN ANDINA

### SITIOS PARA LOS CUALES SE GENERA LA ALERTA

**ALERTA NARANJA**

#### **NIVELES ALTOS EN EL RIO SAN JORGE.**

Los niveles del río San Jorge con tendencia al descenso en la cuenca Alta, por tanto, se baja el nivel de alerta Roja a Naranja. El IDEAM recomienda a la población en general y a las autoridades de Gestión del Riesgo Local y Regional estar atentos ante probables afectaciones por desbordamientos e inundaciones de los ríos San Pedro y San Jorge, y especial en las poblaciones de Puerto Libertador, Montelíbano y Buenavista, en el departamento de Córdoba.

#### **PROBABILIDAD DE CRECIENTES SÚBITAS EN LOS RÍOS DE MONTAÑA DEL DEPARTAMENTO DE ANTIOQUIA.**

Se mantiene esta alerta dado que se pronostica persistan las lluvias de variada intensidad en el norte del departamento de Antioquia; se prevé generen crecientes súbitas particularmente en la cuenca alta de los ríos San José, Tenche y El Bagre (afluentes del río Nechí) y Nare. Igualmente, en la cuenca de los ríos Tarazá y Man. El IDEAM recomienda a las autoridades de Gestión del Riesgo tanto Locales como Regionales y a la población en general asentada en las riberas de estos ríos estén atentos al comportamiento de los niveles.

#### **CRECIENTES SUBITAS EN EL RIO CESAR Y SUS AFLUENTES.**

Se mantiene esta alerta, por cuanto las lluvias han disminuido; sin embargo, los niveles continúan altos en el río Cesar y sus afluentes, en especial los ríos Ariguaní, Badillo, Guatapurí y Cesarito. El IDEAM recomienda a la población en general y a las autoridades de Gestión del Riesgo local mantener atento seguimiento al comportamiento de los niveles de estos ríos, quebradas, caños y arroyos del departamento, dado que se pronostica persistan las lluvias en la región.

# ALERTAS POR NIVELES DE LOS RÍOS

## REGIÓN CARIBE

### SITIOS PARA LOS CUALES SE GENERA LA ALERTA

#### ALERTA NARANJA

#### **CRECIENTES SÚBITAS EN LOS RÍOS QUE DESCENDEN DE LA SIERRA NEVADA DE SANTA MARTA.**

Se mantiene la alerta roja debido a las precipitaciones que se registran en la Sierra Nevada de Santa Marta que podrían generar nuevas crecientes súbitas en los ríos que descienden de esta Sierra. El IDEAM recomienda a las autoridades locales y regionales de Gestión del Riesgo para que estén atentos ante probables crecientes súbitas de los ríos que nacen en la Sierra Nevada de Santa Marta, en especial los ríos Guachaca, Piedras, Palomino, Gaira, Minca, Manzanares, Ancho, Don Diego, Buritaca, Dibulla, Ranchería, Fundación, Aracataca, Ariguani, Sevilla, Riofrío, Tucurínca, Guatapurí y Cesar entre otros, dado que se pronostican persistan las lluvias de variada intensidad durante los próximos días, por el paso de una onda tropical por esta zona del país.

#### **NIVELES ALTOS EN EL RÍO SINÚ (CUENCA BAJA).**

Se Baja la Alerta Roja a Naranja, por cuanto, disminuyeron las precipitaciones; sin embargo, continúan los niveles altos en algunos sectores del río Sinú, particularmente en la cuenca baja en los municipios de Lórica y San Bernardo del Viento. El IDEAM hace una llamado de atención especial a autoridades locales y regionales de Gestión del Riesgo para que mantengan atento seguimiento al comportamiento de los niveles del río, dado que se están presentado nuevos incrementos moderados a la altura de Montería, producto de las fuertes lluvias registradas en la cuenca aportante..

## REGIÓN ORINOQUIA

### SITIOS PARA LOS CUALES SE GENERA LA ALERTA

#### ALERTA NARANJA

#### **PROBABILIDAD DE CRECIENTES EN LOS TRIBUTARIOS AL RIO META.**

Continúa con este nivel de alerta producto de las lluvias de variada intensidad que se registraron en el piedemonte llanero; se prevé incremento en los niveles de los ríos tributarios al río Meta, especialmente en los ríos Guatiquía, Guacavía, Guayuriba, Humea, Upía, Cusiana y Cravo Sur y sus aportantes. El IDEAM recomienda a los pobladores ribereños y autoridades locales y regionales de Gestión de Riesgo, mantengan atento seguimiento al comportamiento de los niveles de los ríos que descienden del piedemonte llanero.

# ALERTAS POR NIVELES DE LOS RÍOS

## REGIÓN PACÍFICO

### SITIOS PARA LOS CUALES SE GENERA LA ALERTA

#### ALERTA NARANJA

#### PROBABILIDAD DE CRECIENTES SÚBITAS EN LOS RÍOS AFLUENTES DIRECTOS AL OCEANO PACÍFICO Y EN LA CUENCA DEL RÍO SAN JUAN.

Las lluvias disminuyen para el departamentos de Chocó y Valle del Cauca, y los nivel de los ríos San Juan, Anchicayá, Baudó, Docampadó y sus ríos tributarios, entre otros, tienden al descenso. Se recomienda especial atención para que la población en general mantenga atento seguimiento al comportamiento y fluctuaciones en los niveles de estos ríos.

## REGIÓN CARIBE

### SITIOS PARA LOS CUALES SE GENERA LA ALERTA

#### ALERTA AMARILLA

#### PROBABILIDAD DE CRECIENTES SÚBITAS EN EL GOLFO DE URABÁ Y RIOS DIRECTOS AL MAR CARIBE

Los niveles continua altos en los ríos, quebradas, caños y arroyos de los departamentos de Córdoba, Sucre, Bolívar, Magdalena, Atlántico, Cesar y La Guajira, y en los arroyos y a los caños de la Región de La Mojana. El IDEAM recomienda a las autoridades de Gestión del Riesgo tanto Locales como Regionales y a la población en general asentada en las riberas de los ríos León y Mulatos, permanecer atentos al comportamiento de los niveles en especial en estos rios.

## REGIÓN ANDINA

### SITIOS PARA LOS CUALES SE GENERA LA ALERTA

#### ALERTA AMARILLA

#### PROBABILIDAD DE CRECIENTES SÚBITAS EN LOS RÍOS DEL CATATUMBO.

Se mantiene esta alerta dado que se pronostica persistan las lluvias durante los próximos días en el departamento Norte de Santander, por lo que se prevé nuevos incrementos en el nivel de los ríos Algodonal, Tarra, Tibú, Zulasquilla, Pamplonita y Zulia. Se recomienda especial atención al comportamiento de los niveles de estos ríos y sus afluentes.

## REGIÓN ORINOQUIA

### SITIOS PARA LOS CUALES SE GENERA LA ALERTA

#### ALERTA AMARILLA

#### NIVELES ALTOS EN EL RÍO ARIARI.

Se mantiene esta alerta por niveles altos en el río Ariari a la altura del municipio de Puerto Rico, producto de las lluvias registradas en la zona.

#### NIVELES ALTOS EN EL RÍO ARAUCA.

Se mantiene la alerta amarilla debido a los niveles altos en el río Arauca a la altura de la estación Alcaraván, municipio de Arauquita. Igualmente, se prevé ligeras fluctuaciones en los niveles de los afluentes en la cuenca alta y en el cauce principal, dado que se pronostica persistan las lluvias en la cuenca aportante.

# ALERTAS POR NIVELES DE LOS RÍOS

## REGIÓN AMAZONAS

### SITIOS PARA LOS CUALES SE GENERA LA ALERTA

**ALERTA  
 AMARILLA**

#### **INCREMENTOS EN EL NIVEL DE LOS AFLUENTES AL RÍO MOCOA.**

Se mantiene esta alerta dadas las crecientes súbitas que se registraron en los ríos Mulato, Sangoyaco y La quebrada la Taruca, producto del aguacero de gran magnitud que se registro en el municipio del Mocoa. El IDEAM recomienda a las autoridades de Gestión del Riesgo Local y a la población en general permanezcan muy atentos al comportamiento de las lluvias y los niveles de estos ríos.

# ALERTAS POR AMENAZAS DE INCENDIOS DE LA COBERTURA VEGETAL

**ALERTA ROJA:**

Amenaza Alta o muy alta de ocurrencia de incendios de la cobertura vegetal en zonas de bosques, cultivos y pastos, localizados en los siguientes municipios y sectores aledaños:

**ALERTA NARANJA:**

Amenaza moderada de ocurrencia de incendios de la cobertura vegetal en zonas de bosques, cultivos y pastos, localizados en los siguientes municipios y sectores aledaños:

## REGIÓN ANDINA

### SITIOS PARA LOS CUALES SE GENERA LA ALERTA

**ALERTA ROJA**

**BOYACÁ:** Paipa, Ráquira, San Miguel de Sema, Susacón, Tinjacá, Tuta y Villa de Leiva.  
**CAUCA:** Cajibío, Corinto, Guachene, Miranda, Morales, Padilla, Piendamó, Popayán, Puerto Tejada y Villa Rica.  
**HUILA:** Aipe, Baraya, Colombia, Íquira, Palermo, Tello, Teruel y Villavieja.  
**TOLIMA:** Alpujarra, Alvarado, Ambalema, Ataco, Coello, Coyaima, Dolores, Espinal, Flandes, Guamo, Ibagué, Lérida, Natagaima, Ortega, Piedras, Planadas, Prado, Purificación, Rovira, Saldaña, San Luis, Santa Isabel, Suárez y Venadillo.  
**QUINDIO:** Armenia, Calarcá, Circasia, Córdoba, Génova, Pijao y Salento.  
**NARIÑO:** Chachagüí, Consacá, Iles, La Llanada, Linares, Ospina, Pupiales, Santa Cruz (Guachavés), Sapuyes, Túquerres y Yacuanquer.  
**VALLE DEL CAUCA:** Caicedonia, Cali, Calima (El Darién), Candelaria, Florida, Ginebra, Guacarí, Jamundí, Palmira, Pradera, Restrepo, Riofrío, Trujillo, Vijes, Yotoco y Zarzal

## REGIÓN ANDINA

### SITIOS PARA LOS CUALES SE GENERA LA ALERTA

**ALERTA NARANJA**

**CUNDINAMARCA:** Fúquene, Girardot, Guachetá, Guataquí, Jerusalén, Nariño, Simijaca, Susa, Tenjo, Ubaté y Útica.  
**BOYACÁ:** Motavita, Sáchica, Santa Rosa de Viterbo  
**CAUCA:** Caloto y Sotará (Paispamba).  
**NARIÑO:** Albán (San José), Aldana, Arboleda (Berruecos), Contadero, Córdoba, Cuaspud (Carlosama), Guachucal, Guaitarilla, Gualmatán, Imués, Los Andes (Sotomayor), Mallama (Piedrancha), Nariño, Potosí, Puerres, San Bernardo y San Pedro de Cartago (Cartago),  
**QUINDIO:** La Tebaida y Montenegro.  
**VALLE DEL CAUCA:** Ansermanuevo y Yumbo

*Especial atención en los Parques Nacionales Naturales de Iguaque, Las Hermosas, Los Farallones de Cali, Los Nevados y Nevado del Huila.*

# ALERTAS POR AMENAZAS DE INCENDIOS DE LA COBERTURA VEGETAL

**ALERTA ROJA:**

Amenaza Alta o muy alta de ocurrencia de incendios de la cobertura vegetal en zonas de bosques, cultivos y pastos, localizados en los siguientes municipios y sectores aledaños:

**ALERTA NARANJA:**

Amenaza moderada de ocurrencia de incendios de la cobertura vegetal en zonas de bosques, cultivos y pastos, localizados en los siguientes municipios y sectores aledaños:

## REGIÓN ORINOQUIA

**ALERTA NARANJA**

### SITIOS PARA LOS CUALES SE GENERA LA ALERTA

**META:** La Macarena y Uribe

## REGIÓN AMAZONIA

**ALERTA NARANJA**

### SITIOS PARA LOS CUALES SE GENERA LA ALERTA

**CAQUETÁ:** San Vicente del Caguán

# ALERTAS POR AMENAZAS DE DESLIZAMIENTO

## ALERTA ROJA:

Amenaza alta a muy alta por deslizamientos de tierra detonados por lluvias, localizados en los siguientes municipios:

## ALERTA NARANJA:

Amenaza moderada por deslizamientos de tierra detonados por lluvias, localizados en los siguientes municipios:

## REGIÓN ANDINA

ALERTA  
ROJA

### SITIOS PARA LOS CUALES SE GENERA LA ALERTA

**BOYACÁ:** Cubará.  
**NORTE DE SANTANDER:** Chitagá y Toledo.

## REGIÓN CARIBE

ALERTA  
NARANJA

### SITIOS PARA LOS CUALES SE GENERA LA ALERTA

**MAGDALENA:** Ciénaga y Santa Marta.

## REGIÓN ANDINA

ALERTA  
NARANJA

### SITIOS PARA LOS CUALES SE GENERA LA ALERTA

**CUNDINAMARCA:** Choachi, Fomeque, Guayabetal, La Calera, Medina y Ubaque.  
**NORTE DE SANTANDER:** Labateca.

## REGIÓN PACÍFICA

ALERTA  
NARANJA

### SITIOS PARA LOS CUALES SE GENERA LA ALERTA

**CHOCÓ:** Alto Baudó (Pie de Pato), Atrato (Yuto), Bajo Baudó (Pizarro), Condoto, El Cantón del San Pablo (Managrù), Istmina, Medio Baudó (Boca de Pepé), Medio San Juan (Andagoya), Nóvita, Quibdó, Río Iró (Santa Rita), Río Quito (Paimadó), Tadó, Unión Panamericana ( Animas).  
**CAUCA:** Santa Rosa.  
**VALLE DEL CAUCA:** Buenaventura.

## REGIÓN ORINOQUIA

ALERTA  
NARANJA

### SITIOS PARA LOS CUALES SE GENERA LA ALERTA

**ARAUCA:** Saravena.  
**META:** Acacías y Villavicencio.



# ALERTAS POR AMENAZAS DE DESLIZAMIENTO

## ALERTA ROJA:

Amenaza alta a muy alta por deslizamientos de tierra detonados por lluvias, localizados en los siguientes municipios:

## ALERTA NARANJA:

Amenaza moderada por deslizamientos de tierra detonados por lluvias, localizados en los siguientes municipios:

## REGIÓN ORINOQUÍA

**ALERTA NARANJA**

### SITIOS PARA LOS CUALES SE GENERA LA ALERTA

**PUTUMAYO:** Mocoa

## REGIÓN CARIBE

**ALERTA AMARILLA**

### SITIOS PARA LOS CUALES SE GENERA LA ALERTA

**CESAR:** La Gloria, Pailitas, Pelaya y Valledupar.

**CÓRDOBA:** Puerto Libertador.

**LA GUAJIRA:** San Juan del Cesar.

**MAGDALENA:** Fundación.

## REGIÓN ANDINA

**ALERTA AMARILLA**

### SITIOS PARA LOS CUALES SE GENERA LA ALERTA

**ANTIOQUIA:** Abejorral, Amagá, Amalfi, Andes, Angelópolis, Anorí, Argelia, Armenia, Briceño, Cáceres, Caldas, Campamento, Cañasgordas, Caracolí, Caramanta, Ciudad Bolívar, Concordia, Dabeiba, Ebéjico, Fredonia, Frontino, Giraldo, Heliconia, Ituango, La Ceja, La Pintada, La Unión, Maceo, Medellín, Montebello, Nariño, Puerto Berrío, Puerto Nare, Puerto Triunfo, Remedios, Salgar, San Carlos, San Francisco, San Luis, Santa Bárbara, Santa Fe de Antioquia, Segovia, Sonsón, Sopetrán, Tarazá, Tarso, Toledo, Uramita, Urao, Valdivia, Vegachí, Venecia, Yalí, Yarumal y Yolombó.

**BOYACÁ:** Almeida, Aquitania, Berbeo, Betéitiva, Buenavista, Campohermoso, Chinavita, Chita, Chivor, Coper, Corrales, El Espino, Gámeza, Guicán, La Victoria, Labranzagrande, Macanal, Maripí, Miraflores, Mongua, Monquirá, Muzo, Otanche, Pachavita, Páez, Pajarito, Panqueba, Pauna, Paya, Paz de Rio, Pesca, Pisba, Puerto Boyacá, Quípama, Rondón, Saboyá, San José Pare, San Luis de Gaceno, San Pablo de Borbur, Santa María, Santana, Socotá, Sogamoso, Tasco, Tibaná, Tópaga, Turmequé, Umbita y Ventaquemada.

# ALERTAS POR AMENAZAS DE DESLIZAMIENTO

**ALERTA ROJA:**

Amenaza alta a muy alta por deslizamientos de tierra detonados por lluvias, localizados en los siguientes municipios:

**ALERTA NARANJA:**

Amenaza moderada por deslizamientos de tierra detonados por lluvias, localizados en los siguientes municipios:

## REGIÓN ANDINA

### SITIOS PARA LOS CUALES SE GENERA LA ALERTA

**ALERTA AMARILLA**

**CALDAS:** Aguadas, Chinchiná, Filadelfia, La Merced, Manizales, Manzanares, Marmato, Marulanda, Neira, Pácora, Pensilvania, Salamina, Samaná, Supia y Villamaria.

**CUNDINAMARCA:** Agua de Dios, Albán, Anapoima, Anolaima, Apulo, Arbeláez, Beltrán, Bituima, Bogotá, D.C., Bojacá, Cabrera, Cachipay, Caparrapí, Cáqueza, Carmen de Carupa, Chaguaní, Chipaque, Chocontá, Cucunubá, El Colegio, El Peñón, El Rosal, Facatativá, Fusagasugá, Gachetá, Gama, Granada, Guaduas, Guatavita, Guayabal de Siquima, Gutiérrez, La Mesa, La Palma, La Peña, La Vega, Lenguazaque, Machetá, Nilo, Nimaima, Nocaima, Pacho, Paima, Pandi, Pasca, Pulí, Quebradanegra, Quetame, Quipile, Ricaurte, San Antonio de Tequendama, San Bernardo, San Cayetano, San Francisco, San Juan de Rioseco, Sasaima, Sesquilé, Sibaté, Silvania, Soacha, Subachoque, Suesca, Supatá, Sutatausa, Tabio, Tausa, Tena, Tibacuy, Tocaima, Topaipí, Ubalá, Utica, Venecia, Vergara, Vianí, Villagómez, Villapinzón, Villeta, Viotá, Yacopí, Zipacón y Zipaquirá.

**HUILA:** La Plata y Neiva.

**NORTE DE SANTANDER:** Ábrego, Cócota, Chinácota, Convención, Cucutilla, Durania, El Zulia, Gramalote, Hacarí, Lourdes, Pamplona, Salazar, San Calixto, Sardinata, Silos, Teorama y Villa Caro.

**QUINDÍO:** Calarcá, Córdoba y Salento.

**RISARALDA:** Santa Rosa de Cabal.

**SANTANDER:** Albania, Barbosa, Bolivar, Carcasí, Charalá, Chipatá, Contratación, Coromoro, El Carmen, El Guacamayo, Florián, Floridablanca, Girón, Guavatá, Guepsa, La Belleza, La Paz, Landázuri, Lebrija, Macaravita, Matanza, Mogotes, Puente Nacional, Rionegro, San Andrés, San Benito, San Miguel, San Vicente de Chucurí, Santa Helena del Opón, Sucre, Tona, Valle de San José y Vélez.

**TOLIMA:** Anzoátegui, Cajamarca, Carmen de Apicalá, Casabianca, Chaparral, Cunday, Fresno, Herveo, Ibagué, Icononzo, Líbano, Melgar, Murillo, Rioblanco, Roncesvalles, San Antonio, Villahermosa y Villarrica.

## REGIÓN ORINOQUÍA

### SITIOS PARA LOS CUALES SE GENERA LA ALERTA

**ALERTA AMARILLA**

**CASANARE:** Aguazul, Chámeza, Hato Corozal, La Salina, Nunchía, Paz de Ariporo, Pore, Recetor, Sabanalarga, Támara, Tauramena y Yopal.

**META:** Cubarral, Cumaral, El Calvario, Guamal y Restrepo.

# ALERTAS POR AMENAZAS DE DESLIZAMIENTO

**ALERTA ROJA:**

Amenaza alta a muy alta por deslizamientos de tierra detonados por lluvias, localizados en los siguientes municipios:

**ALERTA NARANJA:**

Amenaza moderada por deslizamientos de tierra detonados por lluvias, localizados en los siguientes municipios:

REGIÓN PACÍFICA	
SITIOS PARA LOS CUALES SE GENERA LA ALERTA	
ALERTA AMARILLA	<b>CAUCA:</b> Almaguer, Bolívar, Caldono, El Tambo, Inzá, Jambaló, La Sierra, La Vega, López, Páez (Belalcázar), Piamonte, Rosas, Silvia, Toribío y Totoró.
	<b>CHOCÓ:</b> Bahía Solano (Mutis), Cértegui, El Carmen, Lloró y Sipí.
	<b>NARIÑO:</b> Albán (San José), Buesaco y Samaniego´.
	<b>VALLE DEL CAUCA:</b> Bolívar, Buga, Bugalagrande, Calima (El Darién), Dagua, El Cerrito, El Dovio, San Pedro, Sevilla, Tuluá y Versailles.

REGIÓN AMAZONIA	
SITIOS PARA LOS CUALES SE GENERA LA ALERTA	
ALERTA AMARILLA	<b>CAQUETÁ:</b> Belén de Los Andaquíes y Morelia.
	<b>PUTUMAYO:</b> San Francisco

# ALERTAS POR AMENAZAS DE DESLIZAMIENTO

**ALERTA ROJA:**

Amenaza alta a muy alta por deslizamientos de tierra detonados por lluvias, localizados en los siguientes municipios:

**ALERTA NARANJA:**

Amenaza moderada por deslizamientos de tierra detonados por lluvias, localizados en los siguientes municipios:

## SECTORES VIALES IDENTIFICADOS CON POTENCIALIDAD DE DESLIZAMIENTOS, EN LOS CUALES GENERAN ALERTAS

DEPARTAMENTO	SECTOR VIAL
ARAUCA	La Lejía – Saravena
BOYACÁ	La Lejía – Saravena
CAUCA	Mocoa – San Juan de Villalobos
CHOCÓ	Certeguí - Quibdó Quibdó - La Mansa
CUNDINAMARCA	Bogotá (El Portal) – Villavicencio
MAGDALENA	Santa Marta – Río Palomino
META	Bogotá (El Portal) – Villavicencio Pipiral – Villavicencio
NORTE DE SANTANDER	La Lejía – Saravena
PUTUMAYO	Mocoa – San Juan de Villalobos
VALLE DEL CAUCA	Buenaventura – Cruce Ruta 40 (Loboguerrero) Intersección Sena – Intersección Citronela

# ALERTAS METEOMARINA

## MAR CARIBE

### ALERTA ROJA

#### POR TIEMPO LLUVIOSO

En el occidente del Mar Caribe colombiano, se estiman lluvias moderadas con tormentas eléctricas aisladas. Por esta razón, se recomienda a los habitantes costeros estar atentos a la evolución de las condiciones meteorológicas y a los usuarios de pequeñas embarcaciones consultar con las Capitanías de puerto antes de zarpar.

## OCÉANO PACÍFICO

### ALERTA AMARILLA

#### POR TIEMPO LLUVIOSO

Al norte del océano Pacífico nacional se estiman lluvias de variada intensidad e inclusive no se descartan descargas eléctricas. Por lo tanto, se recomienda a pescadores y usuarios de embarcaciones de poco calado, consultar con las Capitanías de puerto antes de zarpar. De igual forma, se recomienda a los habitantes costeros estar atentos a la evolución de las condiciones meteorológicas.

°C: grados Celsius

m: metros

mm: milímetros

msnm: metros sobre nivel del mar

Km/h: kilómetros por hora

HLC: hora local colombiana

GOES: Geostationary Operational Environmental Satellites (Satélite Geostacionario Operacional Ambiental).

GOES-13 es el designado GOES-Este, localizado en 75° W sobre el ecuador geográfico.

PNN: Parque Nacional Natural

SFF: Santuario de Fauna y Flora



**ALERTA ROJA. PARA TOMAR ACCIÓN** Advierte al Sistema Nacional de Gestión del Riesgo de Desastres sobre el peligro de un fenómeno y sus efectos adversos sobre la población. Se emite una alerta sólo cuando la identificación de un evento extraordinario indique la amenaza inminente y cuando la gravedad del fenómeno requiera atención prioritaria de los comités departamentales y locales.



**ALERTA NARANJA. PARA PREPARARSE** Indica la amenaza de un fenómeno. No implica riesgo inmediato por lo que es catalogado como un mensaje para informarse y prepararse. El aviso implica vigilancia continua ya que las condiciones son propicias para el desarrollo de un suceso natural.



**ALERTA AMARILLA. PARA INFORMARSE** Se emite cuando las condiciones hidrometeorológicas son favorables para la ocurrencia de un fenómeno natural y pueden aumentar el riesgo según los pronósticos. Por sus características, este nivel está encaminado a informar.

**CONDICIONES NORMALES** Indica que no existe ninguna clase de alerta para la región o zona mencionada.

OMAR FRANCO | Director General

CHRISTIAN EUSCÁTEGUI | Jefe Oficina del Servicio de Pronósticos y Alertas

**Profesionales de Turno:**

Henry Romero, Sonia Bermúdez, Alfonso López, María Inés Cubillos y Alberto Pardo..

<http://www.ideam.gov.co>

Correos electrónicos: [servicio@ideam.gov.co](mailto:servicio@ideam.gov.co), [alertas@ideam.gov.co](mailto:alertas@ideam.gov.co)

Calle 25D # 96B – 70, Piso 3. Bogotá, D.C., Colombia.

Teléfono: 3075625 Ext. 1334–1336.

Síguenos en:

