

INFORME TÉCNICO DIARIO N° 216

El IDEAM comunica al Sistema Nacional de Gestión del Riesgo (SNGR) y al Sistema Nacional Ambiental (SINA).

Bogotá D. C., viernes 04 de agosto de 2017.

Hora de actualización:
12:23 p. m.

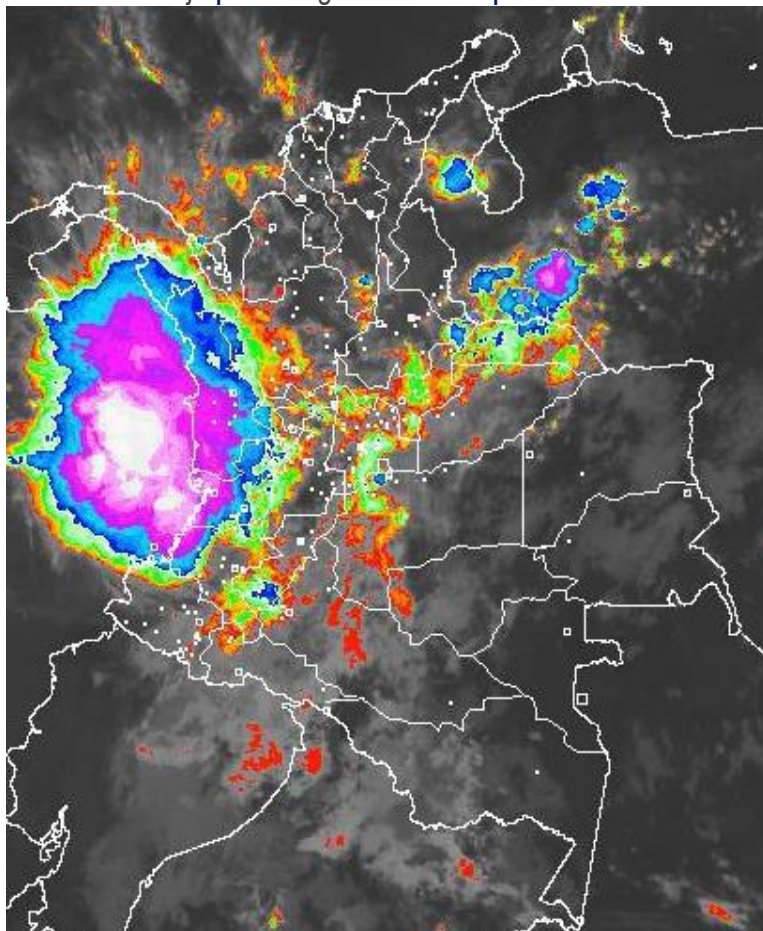


CONDICIONES HIDROMETEOROLÓGICAS ACTUALES

Durante horas de la mañana, se ha presentado nubosidad y lluvias concentradas sobre las regiones Pacífica, Andina y occidente de la Orinoquia. Las precipitaciones más intensas con actividad eléctrica se registraron sobre Chocó y litoral de Valle, menos fuertes sobre Cundinamarca, Meta, Arauca, sur de Santander y Cauca. En horas de la tarde y noche, se prevé lluvias sobre amplios sectores de la región Caribe, norte y centro de la Andina, Pacífica y norte y occidente de la Orinoquia.

IMAGEN SATELITAL

Canal Infrarrojo | 04 de agosto de 2017 | Hora 8:15 a. m. HLC



Consulte todos los días el pronóstico del tiempo y las alertas hidrometeorológicas vigentes del IDEAM, en un formato de calidad. Alrededor de las 7:30 a. m. está a disposición del público en www.ideam.gov.co.

Se puede ver también en dispositivos móviles **AQUÍ**





LO MÁS DESTACADO

LLUVIAS REGISTRADAS EN LAS ÚLTIMAS 24 HORAS

- Ascenso considerable de las precipitaciones en las últimas 24 horas, las cuales principalmente se concentraron especialmente en las regiones Orinoquia, Pacífica, y Andina, e igualmente en sectores aislados de la región Amazonia.. La mayor precipitación se presentó en el municipio de **Medina (Cundinamarca), con 140.0 mm**. Se prevé que las lluvias presenten registros importantes durante el día de hoy y mañana.

ALERTA ROJA

- Por niveles muy altos y superando las cotas de afectación de corrientes de los siguientes departamentos: Sinú, Magdalena, Guainía, Vichada, Córdoba y Cesar.
- Por alta probabilidad de incendios de la cobertura vegetal en varios sectores de la regiones Caribe y Andina.
- Por probabilidad alta de deslizamientos de tierra detonados por lluvias, en sectores inestables o de alta pendiente, localizados en municipios de la región Amazonia.

ALERTA NARANJA

- Por niveles altos y próximos a superar las cotas de afectación de corrientes de los siguientes departamentos: Córdoba, Sucre, Bolívar, Magdalena, Atlántico, Cesar, Antioquia, Chocó, Valle del Cauca y Putumayo.
- Por probabilidad moderada de deslizamientos de tierra detonados por lluvias, en sectores inestables o de alta pendiente, localizados en áreas de las regiones Caribe, Amazonia, Orinoquia, Pacífica y Andina.
- Por moderada posibilidad de incendios de la cobertura vegetal en algunos municipios de la regiones Orinoquia y Andina.
- Por tiempo lluvioso en el Océano Pacífico y en el mar Caribe.

ALERTA AMARILLA

- Por niveles altos en varias corrientes de los siguiente departamentos: Chocó, Meta, Arauca, Santander, Norte de Santander, Risaralda, Putumayo y Caquetá.
- Por probabilidad baja de deslizamientos de tierra detonados por lluvias, en sectores inestables o de alta pendiente, localizados en amplias áreas de las regiones Pacífica, Orinoquia, Amazonia, Andina y Caribe.
- Por tiempo lluvioso en el mar Caribe.
- Por amenaza baja de incendios de la cobertura vegetal en algunos municipios de las regiones Orinoquia, Pacífica y Amazonia.
- Por viento y oleaje en el mar Caribe.

PRONÓSTICO CONDICIONES METEOROLÓGICAS ESPECIALES

ÁREA DEL VOLCÁN GALERAS

A lo largo de la jornada se estima cielo entre parcial y mayormente cubierto con predominio de tiempo seco.

EL SERVICIO GEOLÓGICO COLOMBIANO reporta en nivel AMARILLO (III): CAMBIOS EN EL COMPORTAMIENTO DE LA ACTIVIDAD VOLCÁNICA. Lat:155 Lon:-77.37

ELEVACIÓN (pies)	DIRECCIÓN	VELOCIDAD	
		NUDOS	Km/h
10,000	SURESTE	10 - 15	18 - 27
18,000	ESTE	20 - 25	36 - 45
24,000	ESTE	25 - 30	45 - 54
30,000	NORESTE	25 - 30	45 - 54

ÁREA DEL VOLCÁN NEVADO DEL HUILA

Prevelecerán las condiciones de tiempo seco en las primera horas del día. Al final de la tarde no se descartan algunas lloviznas en el sector.

EL SERVICIO GEOLÓGICO COLOMBIANO reporta en nivel AMARILLO (III): CAMBIOS EN EL COMPORTAMIENTO DE LA ACTIVIDAD VOLCÁNICA. Lat:2.92 Lon:-76.05

ELEVACIÓN (pies)	DIRECCIÓN	VELOCIDAD	
		NUDOS	Km/h
10,000	SURESTE	10 - 15	18 - 27
18,000	ESTE	15 - 20	27 - 36
24,000	NORESTE	20 - 25	36 - 45
30,000	NORESTE	25 - 30	45 - 54

ÁREA DEL VOLCÁN CERRO MACHÍN

A lo largo de la jornada se estima cielo entre parcial y mayormente cubierto con predominio de tiempo seco.

EL SERVICIO GEOLÓGICO COLOMBIANO reporta en nivel AMARILLO (III): CAMBIOS EN EL COMPORTAMIENTO DE LA ACTIVIDAD VOLCÁNICA. Lat:4.80 Lon:-75.62

ELEVACIÓN (pies)	DIRECCIÓN	VELOCIDAD	
		NUDOS	Km/h
10,000	SURESTE	5 - 10	9 - 18
18,000	SURESTE	15 - 20	27 - 36
24,000	NORESTE	15 - 20	27 - 36
30,000	NORESTE	20 - 25	36 - 45

ÁREA DEL VOLCÁN NEVADO DEL RUIZ

Durante las horas de la mañana y tarde se estima tiempo seco con cielo parcialmente cubierto. En la noche son previstas precipitaciones.

EL SERVICIO GEOLÓGICO COLOMBIANO reporta en nivel AMARILLO (III): CAMBIOS EN EL COMPORTAMIENTO DE LA ACTIVIDAD VOLCÁNICA. Lat:4.89 Lon:-75.32

ELEVACIÓN (pies)	DIRECCIÓN	VELOCIDAD	
		NUDOS	Km/h
10,000	SURESTE	5 - 10	9 - 18
18,000	SURESTE	15 - 20	27 - 36
24,000	NORESTE	15 - 20	27 - 36
30,000	NORESTE	20 - 25	36 - 45

ÁREA DEL COMPLEJO VOLCÁNICO CHILES-CERRO NEGRO DE

En la mañana y hasta entrada la tarde persistirán las condiciones secas, luego se advierten precipitaciones ligeras y dispersas.

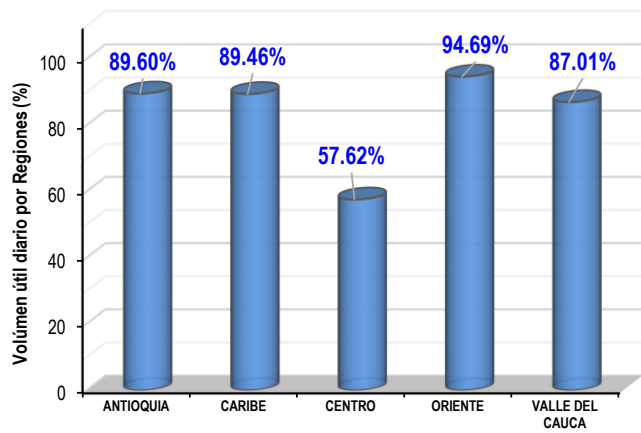
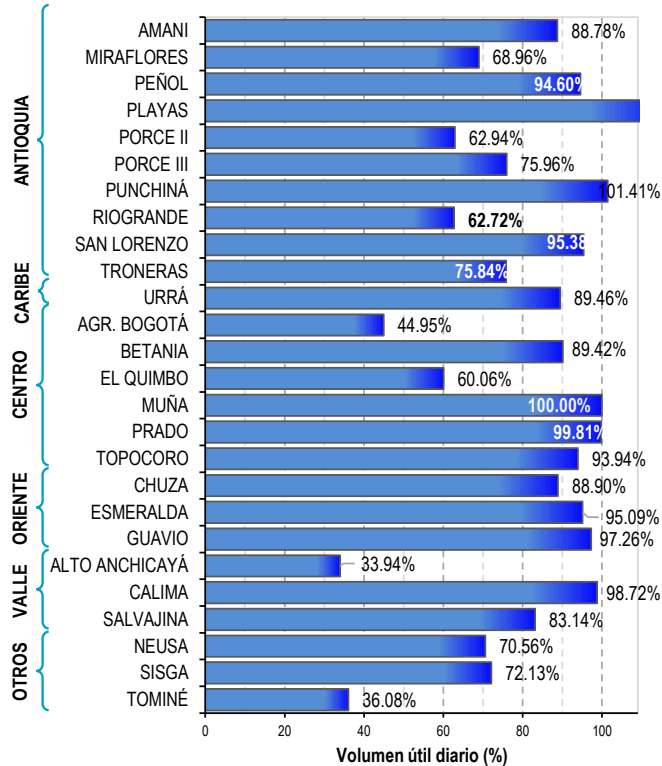
EL SERVICIO GEOLÓGICO COLOMBIANO reporta en nivel AMARILLO (III): CAMBIOS EN EL COMPORTAMIENTO DE LA ACTIVIDAD VOLCÁNICA. Lat:0.81-Lon:77.93 Lat:0.76 Lon:-77.95

ELEVACIÓN (pies)	DIRECCIÓN	VELOCIDAD	
		NUDOS	Km/h
10,000	SURESTE	10 - 15	18 - 27
18,000	ESTE	20 - 25	36 - 45
24,000	NORESTE	20 - 25	36 - 45
30,000	NORESTE	25 - 30	45 - 54

ESTADO DE LOS EMBALSES

A continuación se relaciona el volumen útil diario de los principales embalses del país (expresado en porcentaje), de acuerdo con la información reportada por XM S.A. E.S.P en la siguiente dirección electrónica: <http://ido.xm.com.co/ido/SitePages/hidrologia.aspx?q=reservas>

VOLUMEN ÚTIL DIARIO EN LOS PRINCIPALES EMBALSES DEL PAÍS



Para estar informado diariamente de lo que pasa con el pronóstico del tiempo y las alertas.

Síguenos en Twitter
@IDEAMColombia



PRECIPITACIONES

A continuación se relacionan los municipios donde en las últimas 24 horas se registraron precipitaciones iguales o superiores a 35.0 mm.

Se aclara que las precipitaciones indicadas en los municipios, realmente corresponden a aquellos puntos en los cuales el IDEAM tiene estaciones de monitoreo, pero no necesariamente quiere decir que el dato corresponda a las lluvias que se presentaron directamente sobre el área urbana en donde se concentra la mayor población. En ocasiones la estación sobre la cual se destaca el mayor valor de precipitación, a pesar de pertenecer al municipio, puede quedar alejada del centro poblado principal.

DEPARTAMENTO	MUNICIPIO
ANTIOQUIA	San Roque (72.0), Alejandría (55.8), Betania (43.0), Valdivia (36.4).
ARAUCA	Tame (45.8).
BOYACÁ	Campohermoso (78.0), San Luis de Gaceno (42.9), Moniquirá (40.2), Santa María (38.5).
CALDAS	Samaná (67.0).
CAQUETÁ	Belén e los Andaquíes (65.0).
CASANARE	Orocué (102.0), Sabanalarga (65.0), Támara (61.1), Yopal (48.1).
CESAR	Pailitas (37.0).
CÓRDOBA	Montelíbano (78.0), Tierralta (53.3).
CUNDINAMARCA	Medina (140.0), Guayabetal (86.0), Ubalá (40.0).
LA GUAJIRA	Villanueva (35.0).
NORTE DE SANTANDER	Santander (46.0), Ábrego (38.7).
MAGDALENA	Santa Marta -estación ubicada a 60 Km. al NO del centro poblado- (79.0.).
META	Barranca de Upía (65.0), Villavicencio -estación ubicada a 7 Km. hacia la salida a Bogotá- (53.0).
PUTUMAYO	Mocoa (115.2).
RISARALDA	Santa Rosa de Cabal (37.6).
VALLE DEL CAUCA	Buenaventura (115.0).

Para estar informado diariamente de lo que pasa con el **pronóstico del tiempo y las alertas.**

Síguenos en Twitter
@IDEAMColombia



TEMPERATURAS MÁXIMAS

A continuación se relacionan los municipios donde en las últimas 24 horas se registraron temperaturas iguales o superiores a 36.0 °C.

Se aclara que las temperaturas indicadas en los municipios, realmente corresponden a aquellos puntos en los cuales el IDEAM tiene estaciones de monitoreo, pero no necesariamente quiere decir que el dato corresponda a las temperaturas que se presentaron directamente sobre el casco urbano en donde se concentra la mayor población. En ocasiones la estación sobre la cual se destaca el mayor valor de temperatura, a pesar de pertenecer al municipio, puede quedar alejada del centro poblado principal.

DEPARTAMENTO	MUNICIPIO
BOLÍVAR	Pinillos (36.2).
CESAR	Valledupar (36.2).
CÓRDOBA	Ayapel (36.0), Bosconia (36.0).
CUNDINAMARCA	Jerusalén (39.4).
HUILA	Villavieja (38.8).
LA GUAJIRA	Hatonuevo (36.0), Manaure (36.0).
NORTE DE SANTANDER	Cúcuta (36.6).
SANTANDER	Capitanejo (36.4).
TOLIMA	Guamo (39.4), Ambalema (39.3), Natagaima (39.0), Saldaña (39.0), Armero- Guayabal (38.8), Flandes (38.6), Espinal (37.6), Lérica (36.2).



PRONÓSTICO METEOROLÓGICO



Viernes 04 y sábado 05 de agosto de 2017

REGIÓN	PRONÓSTICO
<p>SABANA DE BOGOTÁ</p>	<p>Viernes. Cielo mayormente cubierto con precipitaciones en las primeras horas del día, sobre el sur y oriente de la ciudad y de la sabana, en el resto del área se prevén lloviznas. Se estima que las lluvias tiendan a disminuir a lo largo de la mañana. En la tarde se espera nubosidad variada con lluvias ligeras sobre el suroriente de Bogotá y la sabana. En el resto del área predominara tiempo seco. En la noche se prevé cielo mayormente nublado con predominio de tiempo seco en la mayor parte del área. No se descartan lloviznas sobre el norte y oriente de la ciudad.</p> <p>Sábado. A lo largo de la jornada se estima cielo entre parcial y mayormente cubierto en el área con lloviznas especialmente en el norte y oriente de la ciudad y de la sabana.</p>
<p>CARIBE</p>	<p>Viernes. En la mañana cielo mayormente cubierto con lluvias al inicio de la mañana en Córdoba, Sucre, Atlántico y sur de Bolívar; lluvias de menor intensidad en sectores de Magdalena. En horas de la tarde se prevé abundante nubosidad en la región con precipitaciones en zonas de Cesar, Magdalena, La Guajira, Córdoba, Atlántico y Bolívar. Probabilidad de descargas eléctricas y ráfagas de vientos. En la noche las lluvias más intensas se estiman en Cesar, Magdalena, Córdoba, Sucre y Bolívar. No se descartan tormentas eléctricas.</p> <p>Sábado. Se prevé una jornada con cielo entre parcial y mayormente cubierto a lo largo de la región y lluvias con descargas eléctricas en zonas de Cesar, Magdalena, sur de La Guajira, Bolívar, Córdoba y Sucre. Probabilidad alta de actividad eléctrica.</p>
<p>ARCHIPIÉLAGO DE SAN ANDRÉS, PROVIDENCIA Y SANTA CATALINA</p>	<p>Viernes. En las primeras horas de la jornada se estima cielo seminublado con predominio de tiempo seco. En horas de la tarde se prevé nubosidad variable con lluvias. Al finalizar la noche son probables precipitaciones ligeras.</p> <p>Sábado. Se estima cielo mayormente nublado con precipitaciones, las más persistentes en Providencia.</p>
<p>MAR CARIBE</p>	<p>Viernes. En zonas del oriente y centro del Caribe, incluyendo sectores aledaños a la costa se estiman lluvias entre ligeras y moderadas.</p> <p>Sábado. En el occidente del Caribe se estiman lluvias moderadas y actividad eléctrica, tanto en alta mar como en cercanías a la costa. No se descartan lloviznas en el litoral de Magdalena, La Guajira y Córdoba.</p>

Planeando tu día? Descarga YA y conoce...



Consúltalo a diario y únete a la Cultura del Pronóstico del IDEAM

Disponible para  



PRONÓSTICO METEOROLÓGICO



Viernes 04 y sábado 05 de agosto de 2017

REGIÓN	PRONÓSTICO
<p>ANDINA</p>	<p>Viernes. En la mañana se estima abundante nubosidad al norte y centro de la región, con lluvias y descargas eléctricas desde inicios del día en el sur y occidente de Antioquia, occidente de Caldas, suroriente de Cundinamarca y Risaralda. Lluvias de menor intensidad son previstas en oriente de Boyacá, Quindío y Norte de Tolima. En la tarde se prevé cielo entre parcial y mayormente cubierto con lluvias en los Santanderes, Antioquia Risaralda y Boyacá. Así mismo, son estimadas lloviznas en el oriente de Cundinamarca y Quindío. Durante la noche se incrementará la nubosidad en gran parte del centro y norte de la región, con lluvias en los Santanderes, Antioquia, Boyacá, Caldas, Risaralda y en el norte de Cundinamarca. Alta probabilidad de actividad eléctrica.</p> <p>Sábado. Se estima que las precipitaciones de mayor volumen se registren en los Santanderes, occidente de Boyacá, Cundinamarca, norte de Caldas, Risaralda y en zonas de Antioquia. Probabilidad de actividad eléctrica.</p>
<p>INSULAR PACÍFICO</p>	<p>Viernes. En Gorgona se estiman lluvias moderadas y descargas eléctricas al inicio de la jornada y luego en horas de la noche.</p> <p>Sábado. En Gorgona con lluvias ligeras en horas de la madrugada y en la noche. En Malpelo tiempo seco.</p>
<p>PACÍFICO</p>	<p>Viernes. En horas de la mañana se advierte abundante nubosidad al norte y centro de la región, con lluvias y descargas eléctricas en Chocó y en el litoral de Valle del Cauca; lluvias de menor intensidad en el litoral de Cauca. Durante la tarde se prevé mayor nubosidad con precipitaciones de variada intensidad en áreas de Chocó, Cauca y Valle del Cauca, probabilidad de lloviznas en el centro de Nariño. No se descarta actividad eléctrica. En la noche las lluvias se incrementarán especialmente en zonas de Chocó y en el occidente de Cauca y de Valle del Cauca. Alta probabilidad de actividad eléctrica.</p> <p>Sábado. Una jornada con abundante nubosidad y lluvias en varias zonas de la región las de mayor intensidad y con tormentas eléctricas en Chocó y Valle del Cauca.</p>
<p>OCÉANO PACÍFICO</p>	<p>Viernes. Se advierte cielo mayormente cubierto, con precipitaciones y descargas eléctricas al norte y centro del área, tanto en altamar con en zona costera.</p> <p>Sábado. En gran parte del centro y norte del área oceánica se estiman lluvias y descargas eléctricas.</p>

Planeando tu día? Descarga YA y conoce...



Consúltalo a diario y únete a la Cultura del Pronóstico del IDEAM

Disponible para  



PRONÓSTICO METEOROLÓGICO




Viernes 04 y sábado 05 de agosto de 2017

REGIÓN	PRONÓSTICO
<p>ORINOQUIA</p>	<p>Viernes. En la mañana cielo entre parcial y mayormente cubierto, con lluvias y actividad eléctrica en Casanare, Arauca y occidente de Meta. Para la tarde nubosidad variada con precipitaciones en amplios sectores de Vichada, Arauca y en el piedemonte de Meta y de Casanare. Durante la noche se esperan lluvias sobre el oriente de Vichada, occidente de Arauca y Meta. En el resto de la región tiempo seco.</p> <p>Sábado. Se prevé cielo mayormente cubierto con precipitaciones moderadas en Vichada, Arauca y de menor volumen en Meta y Casanare.</p>
<p>AMAZONIA</p>	<p>Viernes. En las horas de la mañana se estima nubosidad variada con precipitaciones ligeras en sectores de Putumayo y Caquetá. Para la tarde mayor nubosidad y precipitaciones en áreas de Guainía, Guaviare, Vaupés y en el centro de Caquetá y Putumayo. Durante la noche se prevé tiempo seco en gran parte de la región, excepto en zonas del oriente de Guainía, Vaupés y Amazonas.</p> <p>Sábado. Se estima nubosidad variada en la región con lluvias en zonas de Guainía, Vaupés y Amazonas; lloviznas en sectores de Vaupés y Caquetá.</p>

Planeando tu día?
 Descarga YA y conoce...



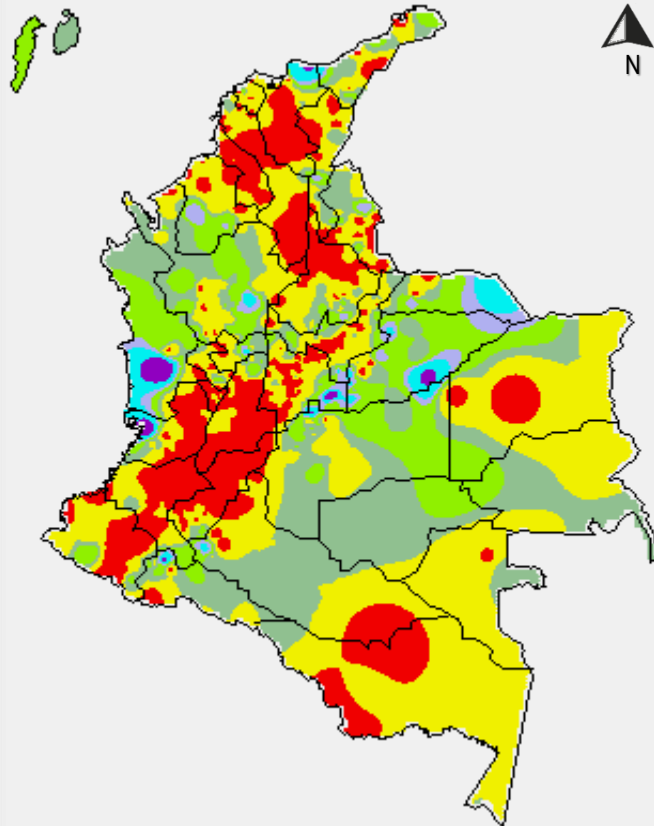
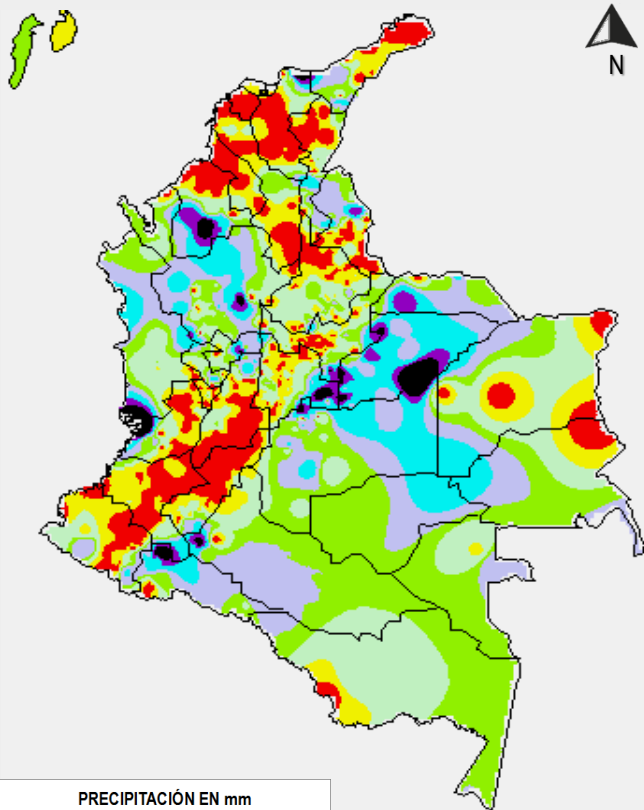
Consúltalo a diario y únete a
 la Cultura del Pronóstico del IDEAM

Disponible para  

MAPAS DE PRECIPITACIÓN

Precipitación diaria: desde las 7:00 a. m. del día jueves 03 de agosto hasta las 7:00 a. m. del día viernes 04 de agosto de 2017.

Precipitación de los últimos 3 días: desde las 7:00 a. m. del día martes 01 hasta las 7:00 a. m. del día viernes 04 de agosto de 2017.



PRECIPITACIÓN EN mm

0	10 - 20
0 - 1	20 - 40
1 - 5	40 - 60
5 - 10	Mayor de 60

1 milímetro de precipitación equivale a 1 litro de lluvia por m²

PRECIPITACIÓN EN mm



1 milímetro de precipitación equivale a 1 litro de lluvia por m²

ALERTAS VIGENTES E INFORMACIÓN ADICIONAL

Para mayor información sobre el pronóstico del estado del tiempo, informes técnicos diarios, comunicados especiales, mapas diarios de temperaturas máximas y mínimas e información diaria de precipitación se sugiere consultar los siguientes enlaces:

- [MAPA DIARIO DE TEMPERATURA MÁXIMA.](#)
- [MAPA DIARIO DE TEMPERATURA MÍNIMA.](#)
- [INFORMACIÓN DIARIA DE PRECIPITACIÓN Y TEMPERATURA DE LOS PRINCIPALES AEROPUERTOS DEL PAÍS.](#)
- [MOAICO MAPAS DE PRECIPITACIÓN DIARIA EN MILÍMETROS.](#)

ALERTAS POR NIVELES DE LOS RÍOS

REGIÓN CARIBE

SITIOS PARA LOS CUALES SE GENERA LA ALERTA

ALERTA ROJA

NIVELES ALTOS EN EL RÍO SINÚ (CUENCA BAJA).

Se mantiene la alerta roja debido a que se mantienen los niveles altos en algunos sectores del río Sinú, particularmente en la cuenca baja en los municipios de Lorica y San Bernardo del Viento. El IDEAM hace un llamado de atención especial a autoridades locales y regionales de Gestión del Riesgo para que mantengan atento seguimiento al comportamiento de los niveles del río, dado que se están presentando nuevos ascensos moderados a la altura de Montería, producto de las lluvias registradas en la región.

CRECIENTES SÚBITAS EN LOS RÍOS QUE NACEN EN LA SIERRA NEVADA DE SANTA MARTA

Se mantiene alerta roja por las crecientes súbitas de algunos de los ríos de esta zona (Guachaca, Buritaca, Don Diego) y por las fuertes lluvias que esperan con el paso de una onda tropical por esta zona del país. El IDEAM hace un llamado de atención especial a autoridades locales y regionales de Gestión del Riesgo para que mantengan atento seguimiento al comportamiento de los niveles de los ríos que nacen en la Sierra Nevada de Santa Marta

REGIÓN ORINOQUIA

SITIOS PARA LOS CUALES SE GENERA LA ALERTA

ALERTA ROJA

NIVELES ALTOS EN EL RÍO INÍRIDA.

Se espera que durante los siguientes días se mantengan los niveles altos producto de la respuesta ante las lluvias ocurridas en los días precedentes en el nivel del río Inírida a la altura del municipio de Puerto Inírida (Guainía), con valores por encima de la cota crítica de afectación. Se recomienda a pobladores ribereños y autoridades locales y regionales de Gestión de Riesgo, tomar las medidas pertinentes ante las probables afectaciones ante la alta probabilidad de ocurrencia de inundaciones que se puedan estar presentando.

NIVELES ALTOS EN EL RÍO ORINOCO.

El nivel del río Orinoco a la altura del municipio de Puerto Carreño (Vichada) ha incrementado hasta alcanzar los niveles de cota crítica. Se recomienda a pobladores ribereños y autoridades locales y regionales de Gestión de Riesgo, tomar las medidas pertinentes ante las probables afectaciones ante la alta probabilidad de ocurrencia de inundaciones que se pueden presentar en sectores ribereños.

ALERTAS POR NIVELES DE LOS RÍOS

REGIÓN CARIBE

SITIOS PARA LOS CUALES SE GENERA LA ALERTA

ALERTA ROJA

NIVELES ALTOS EN EL RIO SAN JORGE.

Se mantiene la alerta debido a las fuertes lluvias presentadas en la zona y las que se prevé se puedan presentar en las próximas horas, asociadas a la entrada de una onda tropical en que afectará principalmente la región Caribe; además se presentó una creciente súbita en la estación picapica en el municipio de Montelíbano, lo que se verá reflejado en las próximas horas a lo largo de la cuenca del río San Jorge. la altura de las poblaciones de Puerto Libertador, Montelíbano y Buenavista, en el departamento de Córdoba

CRECIENTES SUBITAS EN EL RIO CESAR Y SUS AFLUENTES

Se mantiene la alerta debido a lluvias intensas las que se prevé se puedan presentar en las próximas horas, asociadas a la entrada de una onda tropical en que afectará principalmente la región Caribe, las cuales pueden generar incrementos súbitos en el nivel de los ríos Ariguaní, y otros afluentes, en especial el río Guatapurí y calenturitas. El IDEAM recomienda a la población en general y a las autoridades de Gestión del Riesgo local mantener atento seguimiento al comportamiento de los niveles de estos ríos, quebradas, caños y arroyos del departamento, dado que se pronostica persistan las lluvias en la región.

REGIÓN CARIBE

SITIOS PARA LOS CUALES SE GENERA LA ALERTA

ALERTA NARANJA

PROBABILIDAD DE CRECIENTES SÚBITAS EN LOS RÍOS, QUEBRADAS Y ARROYOS, DE LA REGION CARIBE

Se mantiene la alerta debido a la presencia de lluvias de variada intensidad en la región Caribe que se espera se mantengan por la entrada de una onda tropical en la región Caribe en el día de hoy, las cuales podrían generar incrementos súbitos en los niveles de los ríos, quebradas y arroyos, especial atención al canal del dique, principalmente de Córdoba, Sucre, Bolívar, Magdalena, Atlántico y Cesar.

REGIÓN ANDINA

SITIOS PARA LOS CUALES SE GENERA LA ALERTA

ALERTA NARANJA

PROBABILIDAD DE CRECIENTES SÚBITAS EN LOS RÍOS DE MONTAÑA DEL DEPARTAMENTO DE ANTIOQUIA.

Se mantiene la alerta dado al pronóstico de lluvias en el departamento de Antioquia; las cuales se presentan en las últimas horas, no se descarta se generen incrementos súbitos en los niveles de los ríos Tarazá, Man y Nechí y sus afluentes. El IDEAM recomienda a las autoridades de Gestión del Riesgo tanto Locales como Regionales y a la población en general asentada en las riberas de estos ríos estén atentos al comportamiento de los niveles.

ALERTAS POR NIVELES DE LOS RÍOS

REGIÓN PACÍFICO

SITIOS PARA LOS CUALES SE GENERA LA ALERTA

**ALERTA
 NARANJA**

PROBABILIDAD DE CRECIENTES SÚBITAS EN LOS RÍOS AFLUENTES DIRECTOS AL OCEANO PACÍFICO Y EN LA CUENCA DEL RÍO SAN JUAN.

Se genera la alerta por las lluvias presentadas en las últimas horas y a que se pronostica la ocurrencia de lluvias intensas asociadas al paso de una onda tropical, que puede afectar los departamentos de Chocó y Valle del Cauca, las cuales pueden generar incrementos en el nivel de los ríos San Juan, Anchicayá, Baudó, Docampadó y sus ríos tributarios, entre otros. Se hace un especial llamado a mantener especial atención en los ríos Dagua, y en los demás ríos cercanos al municipio de Buenaventura ya que se registró un aguacero de gran magnitud en las últimas 24 horas. El IDEAM mantiene la recomendación para que la población en general mantenga atento seguimiento al comportamiento y fluctuaciones en los niveles de estos ríos.

REGIÓN CARIBE

SITIOS PARA LOS CUALES SE GENERA LA ALERTA

**ALERTA
 NARANJA**

PROBABILIDAD DE CRECIENTES SÚBITAS EN LOS RÍOS QUE DESEMBOCAN EN EL GOLFO DE URABÁ.

Según el pronóstico de tiempo, se prevé la ocurrencia de lluvias intensas asociadas al paso de una onda tropical que afectará la zona del Urabá. El IDEAM recomienda a las autoridades de Gestión del Riesgo tanto Locales como Regionales y a la población en general asentada en las riberas de los ríos León y Mulatos, permanecer atentos al comportamiento de los niveles.

REGIÓN AMAZONAS

SITIOS PARA LOS CUALES SE GENERA LA ALERTA

**ALERTA
 NARANJA**

PROBABILIDAD DE INCREMENTOS EN EL NIVEL DE LOS AFLUENTES DEL RÍO MOCOCA.

Se cambia a alerta Naranja ya que se registró un aguacero de 115 mm en las últimas 24 horas, un evento de gran magnitud, en el municipio del Mocoa. El IDEAM recomienda a las autoridades de Gestión del Riesgo Local y a la población en general permanezcan muy atentos al comportamiento de las lluvias y los niveles de estos ríos.

ALERTAS POR AMENAZAS DE INCENDIOS DE LA COBERTURA VEGETAL

ALERTA ROJA:

Amenaza Alta o muy alta de ocurrencia de incendios de la cobertura vegetal en zonas de bosques, cultivos y pastos, localizados en los siguientes municipios y sectores aledaños:

ALERTA NARANJA:

Amenaza moderada de ocurrencia de incendios de la cobertura vegetal en zonas de bosques, cultivos y pastos, localizados en los siguientes municipios y sectores aledaños:

REGIÓN PACÍFICA	
SITIOS PARA LOS CUALES SE GENERA LA ALERTA	
ALERTA AMARILLA	<p>NIVELES ALTOS EN EL RÍO ATRATO.</p> <p>Aunque continúa la tendencia al descenso durante las últimas horas en el nivel del río Atrato a la altura del municipio de Quibdó, se genera esta alerta dado el transito de la onda de creciente y los altos valores que continúan en el nivel del río; y debido a las fuertes lluvias presentadas en las últimas horas y a que el pronóstico indica persistencia de las lluvias de variada intensidad durante próximos días en la región.</p>

REGIÓN ORINOQUIA	
SITIOS PARA LOS CUALES SE GENERA LA ALERTA	
ALERTA AMARILLA	<p>NIVELES ALTOS EN EL RÍO ARIARI.</p> <p>Se mantiene esta alerta por niveles altos en el río Ariari a la altura del municipio de Puerto Rico, producto de las lluvias registradas en la zona.</p>
	<p>NIVELES ALTOS EN EL RÍO ARAUCA.</p> <p>Los niveles de los ríos tributarios del Arauca y su cauce principal están disminuyendo, en los últimos días se presentó una creciente del río Chitagá pero no alcanzó la cota de desborde. Se mantiene la alerta amarilla debido a los niveles altos en el río Arauca a la altura de la estación Alcaraván, municipio de Arauquita, se prevé continúe la tendencia de descenso en los niveles durante las próximas horas.</p>
	<p>PROBABILIDAD DE CRECIENTES EN LAS PARTES ALTAS DE LOS RÍOS TRIBUTARIOS DEL RIO META.</p> <p>Según el pronóstico del tiempo para el día de hoy se presentaran lluvias de variada intensidad en el piedemonte llanero, lo que afectará los niveles de los ríos tributarios del río Meta, especialmente en los ríos Guatiquía, Guacavía, Guayuriba, Humea, Upía, Cusiana y Cravo Sur y sus aportantes, dadas las persistentes precipitaciones registradas en la parte alta de la cuenca. Por lo que se recomienda a los pobladores ribereños y autoridades locales y regionales de Gestión de Riesgo mantengan atento seguimiento al comportamiento de los niveles de los ríos que descienden del piedemonte llanero.</p>

ALERTAS POR AMENAZAS DE INCENDIOS DE LA COBERTURA VEGETAL

ALERTA ROJA:

Amenaza Alta o muy alta de ocurrencia de incendios de la cobertura vegetal en zonas de bosques, cultivos y pastos, localizados en los siguientes municipios y sectores aledaños:

ALERTA NARANJA:

Amenaza moderada de ocurrencia de incendios de la cobertura vegetal en zonas de bosques, cultivos y pastos, localizados en los siguientes municipios y sectores aledaños:

REGIÓN ANDINA

SITIOS PARA LOS CUALES SE GENERA LA ALERTA

ALERTA AMARILLA

PROBABILIDAD DE INCREMENTOS SUBITOS EN LOS RIOS MOGOTICOS, CARARE, OPÓN Y LEBRIJA.

Se mantiene esta alerta dadas las lluvias de variada intensidad que se han registrado sobre sectores del departamento de Santander, las cuales pueden generar incrementos importantes en las cuencas de los ríos Mogoticos, Opón y Lebrija. El IDEAM hace un llamado de atención especial tanto a pobladores como a autoridades locales y regionales de Gestión del Riesgo para que mantengan atento seguimiento al comportamiento de los niveles de estos ríos.

PROBABILIDAD DE CRECIENTES SÚBITAS EN LOS RÍOS DEL CATATUMBO.

Dadas las lluvias registradas en el departamento de Norte de Santander, se han presentado incrementos moderados en el nivel de los ríos Algodonal, Tarra, Tibú, Zulasquilla, Pamplonita y Zulia; se recomienda especial atención ante nuevos incrementos súbitos en estos ríos y sus afluentes.

PROBABILIDAD DE CRECIENTES SÚBITAS EN LOS RÍOS DEL EJE CAFETERO

Debido a las fuertes precipitaciones en la noche madrugada se genera la alerta para los ríos de la zona del eje cafetero, La Vieja, Otún, Arma, Chinchiná y demás afluentes y quebradas

REGIÓN AMAZONAS

SITIOS PARA LOS CUALES SE GENERA LA ALERTA

ALERTA AMARILLA

PROBABILIDAD DE INCREMENTOS EN EL NIVEL DE LOS RÍOS DEL PIEDEMONTE CAQUETEÑO.

Se activa la alerta amarilla debido al pronóstico del tiempo que indica que habrán lluvias en el Piedemonte Amazónico en horas de la tarde, las cuales podrían generar incrementos en los niveles de los Caraño y Hacha (ambos afluentes del río Orteguzaza), la quebrada La Perdiz y demás corrientes que descienden del piedemonte caqueteño.. El IDEAM recomienda a las autoridades de Gestión del Riesgo Local y a la población en general permanezcan atentos al comportamiento de los niveles de estos ríos.

ALERTAS POR AMENAZAS DE INCENDIOS DE LA COBERTURA VEGETAL

ALERTA ROJA:

Amenaza Alta o muy alta de ocurrencia de incendios de la cobertura vegetal en zonas de bosques, cultivos y pastos, localizados en los siguientes municipios y sectores aledaños:

ALERTA NARANJA:

Amenaza moderada de ocurrencia de incendios de la cobertura vegetal en zonas de bosques, cultivos y pastos, localizados en los siguientes municipios y sectores aledaños:

REGIÓN CARIBE	
ALERTA ROJA	SITIOS PARA LOS CUALES SE GENERA LA ALERTA
	LA GUAJIRA: Uribia.

*Especial atención en los Parques Nacionales Naturales
Ciénaga Grande de Santa Marta y Macuira.*

REGIÓN ANDINA	
ALERTA ROJA	SITIOS PARA LOS CUALES SE GENERA LA ALERTA
	<p>BOYACÁ: Paipa, Ráquira, San Miguel de Sema, Santa Rosa de Viterbo, Susacón, Tinjacá, Tuta y Villa de Leiva.</p> <p>CALDAS: Aranzazu, Marquetalia</p> <p>CAUCA: Cajibío, Corinto, Guachene, Miranda, Morales, Padilla, Piendamó, Puerto Tejada, y Villa Rica..</p> <p>HUILA: Aipe, Baraya, Colombia, Gigante, Tello y Villavieja.</p> <p>TOLIMA: Alpujarra, Alvarado, Ambalema, Armero (Guayabal), Ataco, Coello, Coyaima, Dolores, Espinal, Falan, Flandes, Guamo, Lérida, Natagaima, Ortega, Piedras, Planadas, Prado, Purificación, Rovira, Saldaña, San Luis, Santa Isabel, Suárez y Villahermosa.</p> <p>VALLE DEL CAUCA: Caicedonia, Cali, Calima (El Darién), Candelaria, Florida, Ginebra, Guacarí, Jamundí, La Cumbre, Palmira, Pradera, Restrepo, Riofrío, Trujillo, Vijes, Yotoco, Yumbo y Zarzal.</p>

ALERTAS POR AMENAZAS DE INCENDIOS DE LA COBERTURA VEGETAL

ALERTA ROJA:

Amenaza Alta o muy alta de ocurrencia de incendios de la cobertura vegetal en zonas de bosques, cultivos y pastos, localizados en los siguientes municipios y sectores aledaños:

ALERTA NARANJA:

Amenaza moderada de ocurrencia de incendios de la cobertura vegetal en zonas de bosques, cultivos y pastos, localizados en los siguientes municipios y sectores aledaños:

REGIÓN ANDINA

SITIOS PARA LOS CUALES SE GENERA LA ALERTA

ALERTA NARANJA

ANTIOQUIA: Barbosa, Bello, Carmen de Viboral, Concepción, Copacabana, Envigado, Girardota, Guarne, Marinilla, Retiro, Rionegro, Peñol, Santuario, Valparaiso, San Pedro, San Vicente.

BOYACÁ: Firavitoba, Motavita, Sáchica, Sora y Sotaquirá.

CUNDINAMARCA: Cabrera, Chaguaní, Cucunubá, Funza, Fúquene, Girardot, Guachetá, Guataquí, Nariño, Nocaima, Simijaca, Susa, Tenjo, Útica, Vianí y Villeta.

CAUCA: Caloto, Popayán.

NARIÑO: Chachaguí, La Llanada, Linares, Santa Cruz (Guachavés), Tumaco y Yacuanquer.

QUINIDIO: Armenia, Circasia y Pijao.

TOLIMA: Palocabildo y Valle de San Juan.

VALLE DEL CAUCA: Ansermanuevo.

REGIÓN ORINOQUIA

ALERTA NARANJA

SITIOS PARA LOS CUALES SE GENERA LA ALERTA

CASANARE: San Luis de Palenque y Trinidad.

Especial atención en los Parques Nacionales Naturales de Iguaque, Las Hermosas, Los Farallones de Cali, Los Nevados y Nevado del Huila.

ALERTAS POR AMENAZAS DE DESLIZAMIENTO

ALERTA ROJA:

Amenaza alta a muy alta por deslizamientos de tierra detonados por lluvias, localizados en los siguientes municipios:

ALERTA NARANJA:

Amenaza moderada por deslizamientos de tierra detonados por lluvias, localizados en los siguientes municipios:

REGIÓN AMAZONIA

ALERTA ROJA

SITIOS PARA LOS CUALES SE GENERA LA ALERTA

PUTUMAYO: Mocoa y San Francisco.

REGIÓN CARIBE

ALERTA NARANJA

SITIOS PARA LOS CUALES SE GENERA LA ALERTA

CÓRDOBA: Puerto Libertador.
MAGDALENA: Ciénaga y Santa Marta.

REGIÓN ANDINA

ALERTA NARANJA

SITIOS PARA LOS CUALES SE GENERA LA ALERTA

BOYACÁ: Campohermoso, Cubará, Macanal, Paya, San Luis de Gaceno y Santa María.
CAUCA: Santa Rosa.
CUNDINAMARCA: Guayabetal, Medina y Ubalá.
NORTE DE SANTANDER: Chitagá y Toledo.

REGIÓN PACÍFICA

ALERTA NARANJA

SITIOS PARA LOS CUALES SE GENERA LA ALERTA

CHOCÓ: Alto Baudó (Pie de Pato), Atrato (Yuto), Bajo Baudó (Pizarro), Cértegui, Condoto, El Cantón del San Pablo (Managrú), Istmina, Lloró, Medio Atrato (Beté), Medio Baudó (Boca de Pepé), Medio San Juan (Andagoya), Nóvita, Nuquí, Quibdó, Rio Iró (Santa Rita), Rio Quito (Paimadó), Tadó y Unión Panamericana (Ánimas).
VALLE DEL CAUCA: Buenaventura.

REGIÓN ORINOQUIA

ALERTA NARANJA

SITIOS PARA LOS CUALES SE GENERA LA ALERTA

CASANARE: Pore, Sabanalarga, Támara y Yopal.
META: Acacías, El Calvario, Restrepo y Villavicencio.

ALERTAS POR AMENAZAS DE DESLIZAMIENTO

ALERTA ROJA:

Amenaza alta a muy alta por deslizamientos de tierra detonados por lluvias, localizados en los siguientes municipios:

ALERTA NARANJA:

Amenaza moderada por deslizamientos de tierra detonados por lluvias, localizados en los siguientes municipios:

REGIÓN AMAZONIA

	SITIOS PARA LOS CUALES SE GENERA LA ALERTA
ALERTA NARANJA	CAQUETÁ: Florencia.

REGIÓN CARIBE

	SITIOS PARA LOS CUALES SE GENERA LA ALERTA
ALERTA AMARILLA	CESAR: La Gloria, Pailitas, Pelaya y Valledupar. CÓRDOBA: Montelíbano, Planeta Rica y Tierralta. LA GUAJIRA: San Juan del Cesar. MAGDALENA: Fundación.

REGIÓN ANDINA

	SITIOS PARA LOS CUALES SE GENERA LA ALERTA
ALERTA AMARILLA	ANTIOQUIA: Abejorral, Amagá, Amalfi, Andes, Angelópolis, Anorí, Armenia, Briceño, Cáceres, Caldas, Campamento, Cañasgordas, Caracolí, Caramanta, Cisneros, Ciudad Bolívar, Concordia, Dabeiba, Ebéjico, Fredonia, Frontino, Giraldo, Heliconia, Ituango, La Ceja, La Pintada, La Unión, Maceo, Medellín, Montebello, Puerto Berrío, Puerto Nare, Puerto Triunfo, Remedios, Salgar, San Carlos, San Francisco, San Luis, San Roque, Santa Bárbara, Santa Fe de Antioquia, Santo Domingo, Segovia, Sonsón, Sopetrán, Tarazá, Tarso, Toledo, Uramita, Urao, Valdivia, Vegachí, Venecia, Yalí, Yarumal y Yolombó.

ALERTAS POR AMENAZAS DE DESLIZAMIENTO

ALERTA ROJA:

Amenaza alta a muy alta por deslizamientos de tierra detonados por lluvias, localizados en los siguientes municipios:

ALERTA NARANJA:

Amenaza moderada por deslizamientos de tierra detonados por lluvias, localizados en los siguientes municipios:

REGIÓN ANDINA

SITIOS PARA LOS CUALES SE GENERA LA ALERTA

ALERTA AMARILLA

BOYACÁ: Almeida, Aquitania, Berbeo, Betéitiva, Buenavista, Chinavita, Chita, Chivor, Coper, Corrales, El Espino, Gámeza, Guicán, La Victoria, Labranzagrande, Maripí, Miraflores, Mongua, Moniquirá, Muzo, Otanche, Pachavita, Páez, Pajarito, Panqueba, Pauna, Paz de Rio, Pesca, Pisva, Puerto Boyacá, Quípama, Rondón, Saboyá, San José de Pare, San Pablo de Borbur, Santana, Socotá, Sogamoso, Tasco, Tibaná, Tópaga, Turmequé, Umbita y Ventaquemada.

CALDAS: Aguadas, Chinchiná, Filadelfia, La Merced, Manzales, Manzanares, Marmato, Marulanda, Neira, Pácora, Pensilvania, Salamina, Supia y Villamaría.

CAUCA: Almaguer, Bolívar, Caldono, El Tambo, Inzá, Jambaló, La Sierra, La Vega, Páez (Belalcázar), Piamonte, Rosas, Silvia, Toribío y Totoró.

CUNDINAMARCA: Agua de Dios, Albán, Anapoima, Anolaima, Apulo, Arbeláez, Beltrán, Bituima, Bogotá, D.C., Bojacá, Cabrera, Cachipay, Caparrapí, Cáqueza, Carmen de Carupa, Chaguani, Chipaque, Chocontá, Cucunubá, El Colegio, El Peñón, El Rosal, Facatativá, Fusagasugá, Gachalá, Gachetá, Gama, Granada, Guaduas, Guatavita, Guayabal de Siquima, Gutiérrez, Jerusalén, La Calera, La Mesa, La Palma, La Peña, La Vega, Lenguaque, Machetá, Nilo, Nimaima, Nocaima, Pacho, Paima, Pandi, Paratebueno, Pasca, Pulí, Quebradanegra, Quetame, Quipile, Ricaurte, San Antonio de Tequendama, San Bernardo, San Cayetano, San Francisco, San Juan de Rioseco, Sasaima, Sesquilé, Sibaté, Silvania, Soacha, Subachoque, Suesca, Supatá, Sutatausa, Tabio, Tausa, Tena, Tibacuy, Tocaima, Topaipí, Utica, Venecia, Vergara, Vianí, Villagómez, Villapinzón, Villeta, Viotá, Yacopí, Zipacón y Zipaquirá.

HUILA: La Plata y Neiva.

NARIÑO: Albán (San José), Buesaco y Samaniego.

NORTE DE SANTANDER: Ábrego, Cácosta, Chinácota, Convención, Cututilla, Durania, El Zulia, Gramalote, Hacarí, Labateca, Lourdes, Pamplona, Salazar, San Calixto, Sardinata, Silos, Teorama y Villa Caro.

QUINDÍO: Calarcá, Córdoba y Salento.

RISARALDA: Santa Rosa de Cabal.

SANTANDER: Albania, Barbosa, Bolívar, Carcasí, Charalá, Chipatá, Contratación, Coromoro, El Carmen, El Guacamayo, Florián, Floridablanca, Girón, Guavatá, Guepsa, La Belleza, La Paz, Landázuri, Lebrija, Macaravita, Matanza, Mogotes, Puente Nacional, Rionegro, San Andrés, San Benito, San Miguel, San Vicente de Chucurí, Santa Helena del Opón, Sucre, Tona, Valle de San José y Vélez.

ALERTAS POR AMENAZAS DE DESLIZAMIENTO

ALERTA ROJA:

Amenaza alta a muy alta por deslizamientos de tierra detonados por lluvias, localizados en los siguientes municipios:

ALERTA NARANJA:

Amenaza moderada por deslizamientos de tierra detonados por lluvias, localizados en los siguientes municipios:

REGIÓN ANDINA

SITIOS PARA LOS CUALES SE GENERA LA ALERTA	
ALERTA AMARILLA	TOLIMA: Anzoátegui, Cajamarca, Carmen de Apicalá, Casabianca, Chaparral, Cunday, Fresno, Herveo, Ibagué, Icononzo, Líbano, Melgar, Murillo, Rioblanco, Roncesvalles, San Antonio, Villahermosa y Villarrica.
	VALLE DEL CAUCA: Bolívar, Buga, Bugalagrande, El Cerrito, El Dovio, San Pedro, Sevilla, Tuluá y Versalles.

REGIÓN PACÍFICA

SITIOS PARA LOS CUALES SE GENERA LA ALERTA	
ALERTA AMARILLA	CAUCA: López.
	CHOCÓ: Bahía Solano (Mutis), El Carmen y Sipí.
	VALLE DEL CAUCA: Calima (El Darién) y Dagua.

REGIÓN ORINOQUIA

SITIOS PARA LOS CUALES SE GENERA LA ALERTA	
ALERTA AMARILLA	ARAUCA: Saravena.
	CASANARE: Aguazul, Chámeza, Hato Corozal, La Salina, Monterrey, Nunchía, Paz de Ariporo, Recetor y Tauramena.
	META: Barranca de Upía, Cubarral, Cumaral, Guamal y San Juanito.

REGIÓN AMAZONIA

SITIOS PARA LOS CUALES SE GENERA LA ALERTA	
ALERTA AMARILLA	CAQUETÁ: Belén de Los Andaquíes y Morelia.

ALERTAS POR AMENAZAS DE DESLIZAMIENTO

ALERTA ROJA:

Amenaza alta a muy alta por deslizamientos de tierra detonados por lluvias, localizados en los siguientes municipios:

ALERTA NARANJA:

Amenaza moderada por deslizamientos de tierra detonados por lluvias, localizados en los siguientes municipios:

SECTORES VIALES IDENTIFICADOS CON POTENCIALIDAD DE DESLIZAMIENTOS, EN LOS CUALES GENERAN ALERTAS

DEPARTAMENTO	SECTOR VIAL
ARAUCA	La Lejía – Saravena
BOYACÁ	La Lejía – Saravena
CASANARE	Yopal – Paz de Ariporo
CAUCA	Mocoa – San Juan de Villalobos
CHOCÓ	Cértegui – Quibdó Las Ánimas – Cértegui Las Ánimas – Mumbú Quibdó – La Mansa Río Pató (El Afirmado) Río Pató (El Afirmado) – La Ye (Las Ánimas)
CUNDINAMARCA	Bogotá (El Portal) – Villavicencio
MAGDALENA	Santa Marta – Río Palomino
META	Bogotá (El Portal) – Villavicencio
NARIÑO	Pipiral – Villavicencio
NORTE DE SANTANDER	La Piscicultura – El Pepino La Lejía – Saravena
PUTUMAYO	La Piscicultura – El Pepino Mocoa – San Juan de Villalobos
VALLE DEL CAUCA	Buenaventura – Cruce Ruta 40 (Loboguerrero) Intersección Sena – Intersección Citronela

ALERTAS METEOMARINA

MAR CARIBE

ALERTA NARANJA

POR TIEMPO LLUVIOSO

En el oriente y centro del Mar Caribe colombiano, se estiman lluvias moderadas con tormentas eléctricas aisladas. Por esta razón, se recomienda a los habitantes costeros estar atentos a la evolución de las condiciones meteorológicas y a los usuarios de pequeñas embarcaciones consultar con las Capitanías de puerto antes de zarpar.

ALERTA AMARILLA

POR VIENTO Y OLEAJE

Se estiman velocidades de viento entre 15 y 20 nudos (27.8 km/h -37 Km/h) y altura del oleaje entre 1.5 y 2.0 metros, especialmente en el centro y oriente del mar Caribe colombiano. Por lo tanto, se recomienda a pescadores y usuarios de embarcaciones de poco calado consultar con las Capitanías de puerto antes de zarpar y a los habitantes costeros estar atentos a la evolución de las condiciones meteorológicas.

OCÉANO PACÍFICO

ALERTA NARANJA

POR TIEMPO LLUVIOSO

En el centro del Pacífico colombiano se estiman lluvias moderadas con tormentas eléctricas aisladas. Por esta razón, se recomienda a los habitantes costeros estar atentos a la evolución de las condiciones meteorológicas y a los usuarios de pequeñas embarcaciones consultar con las Capitanías de puerto antes de zarpar.

°C: grados Celsius

m: metros

mm: milímetros

msnm: metros sobre nivel del mar

Km/h: kilómetros por hora

HLC: hora local colombiana

GOES: Geostationary Operational Environmental Satellites (Satélite Geoestacionario Operacional Ambiental).

GOES-13 es el designado GOES-Este, localizado en 75° W sobre el ecuador geográfico.

PNN: Parque Nacional Natural

SFF: Santuario de Fauna y Flora



ALERTA ROJA. PARA TOMAR ACCIÓN Advierte al Sistema Nacional de Gestión del Riesgo de Desastres sobre el peligro de un fenómeno y sus efectos adversos sobre la población. Se emite una alerta sólo cuando la identificación de un evento extraordinario indique la amenaza inminente y cuando la gravedad del fenómeno requiera atención prioritaria de los comités departamentales y locales.



ALERTA NARANJA. PARA PREPARARSE Indica la amenaza de un fenómeno. No implica riesgo inmediato por lo que es catalogado como un mensaje para informarse y prepararse. El aviso implica vigilancia continua ya que las condiciones son propicias para el desarrollo de un suceso natural.



ALERTA AMARILLA. PARA INFORMARSE Se emite cuando las condiciones hidrometeorológicas son favorables para la ocurrencia de un fenómeno natural y pueden aumentar el riesgo según los pronósticos. Por sus características, este nivel está encaminado a informar.

CONDICIONES NORMALES Indica que no existe ninguna clase de alerta para la región o zona mencionada.

OMAR FRANCO | Director General

CHRISTIAN EUSCÁTEGUI | Jefe Oficina del Servicio de Pronósticos y Alertas

Profesionales de Turno:

Marinella Valencia, Juan Barrios, Viviana Chivatá, Claudia Torres, Mauricio Torres y Alberto Pardo..

<http://www.ideam.gov.co>

Correos electrónicos: servicio@ideam.gov.co, alertas@ideam.gov.co

Calle 25D # 96B – 70, Piso 3. Bogotá, D.C., Colombia.

Teléfono: 3075625 Ext. 1334–1336.

Síguenos en:

