

INFORME TÉCNICO DIARIO N°213

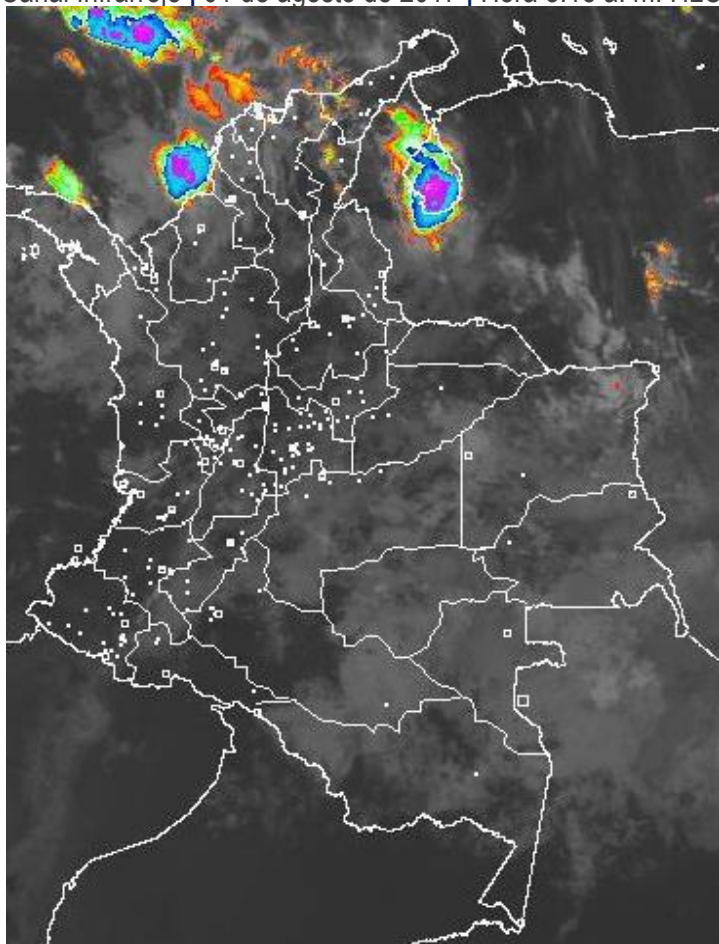
El IDEAM comunica al Sistema Nacional de Gestión del Riesgo (SNGR) y al Sistema Nacional Ambiental (SINA).

Bogotá D. C., martes 01 de agosto de 2017.

Hora de actualización:
11:50 a. m.

IMAGEN SATELITAL

Canal Infrarrojo | 01 de agosto de 2017 | Hora 8:15 a. m. HLC



CONDICIONES HIDROMETEOROLÓGICAS ACTUALES

En las últimas horas se han presentado condiciones secas en gran parte del territorio colombiano a excepción de las regiones Orinoquia y Caribe donde se han presentado cielos más nublados y lluvias sectorizadas.

El pronóstico para el día de hoy prevé lluvias moderadas en sectores de la región Caribe, principalmente en el occidente de la región, igualmente, en la parte oriental de la región Orinoquia y norte de la región andina y Pacífica. El resto del territorio colombiano se espera cielo parcialmente nublado con predominando el tiempo seco.

Consulte todos los días el pronóstico del tiempo y las alertas hidrometeorológicas vigentes del IDEAM, en un formato de calidad. Alrededor de las 7:30 a. m. está a disposición del público en www.ideam.gov.co.

Se puede ver también en dispositivos móviles **AQUÍ**





LO MÁS DESTACADO

LLUVIAS REGISTRADAS EN LAS ÚLTIMAS 24 HORAS

- Descenso considerable de las precipitaciones en las últimas 24 horas, las cuales principalmente se concentraron especialmente en las regiones Caribe y Andina, e igualmente en sectores aislados de las regiones Orinoquia y Amazonia.. La mayor precipitación se presentó en el municipio de **Cubará (Boyacá), con 131.3 mm.**

ALERTA ROJA

- Por niveles muy altos y superando las cotas de afectación de corrientes de los siguientes departamentos: Córdoba, y Guainía.
- Por alta probabilidad de incendios de la cobertura vegetal en varios sectores de la regiones Caribe y Andina.
- Por probabilidad alta de deslizamientos de tierra detonados por lluvias, en sectores inestables o de alta pendiente, localizados en municipios de la región Andina.
- Por tiempo lluvioso en el Océano Pacífico.

ALERTA NARANJA

- Por niveles altos y próximos a superar las cotas de afectación de corrientes de los siguientes departamentos: Vichada y Antioquia.
- Por probabilidad moderada de deslizamientos de tierra detonados por lluvias, en sectores inestables o de alta pendiente, localizados en áreas de las regiones Caribe, Orinoquia, Pacífica y Andina.
- Por moderada posibilidad de incendios de la cobertura vegetal en algunos municipios de la regiones Caribe y Andina.
- Por tiempo lluvioso en el mar Caribe.

ALERTA AMARILLA

- Por niveles altos en varias corrientes de los siguiente departamentos: Norte de Santander, Sucre, Chocó, Sucre, Bolívar, Atlántico, Santander, Arauca, Magdalena, Cesar, Córdoba y Meta.
- Por incremento del volumen de almacenamiento del embalse de Betania.
- Por probabilidad baja de deslizamientos de tierra detonados por lluvias, en sectores inestables o de alta pendiente, localizados en amplias áreas de las regiones Pacífica, Andina, Orinoquia, Caribe y Amazonia.
- Por tiempo lluvioso en el Océano Pacífico.

PRONÓSTICO CONDICIONES METEOROLÓGICAS ESPECIALES

ÁREA DEL VOLCÁN GALERAS

Se estima que durante gran parte de la jornada se presente tiempo seco, aunque al finalizar el día se incrementará la nubosidad.

EL SERVICIO GEOLÓGICO COLOMBIANO reporta en nivel AMARILLO (III): CAMBIOS EN EL COMPORTAMIENTO DE LA ACTIVIDAD VOLCÁNICA. Lat:155 Lon:-77.37

ELEVACIÓN (pies)	DIRECCIÓN	VELOCIDAD	
		NUDOS	Km/h
10,000	ESTE	5 - 10	9 - 18
18,000	ESTE	25 - 30	45 - 54
24,000	ESTE	10 - 15	18 - 27
30,000	ESTE	10 - 15	18 - 27

ÁREA DEL VOLCÁN NEVADO DEL HUILA

A lo largo de la jornada se estima cielo entre parcial y mayormente cubierto con predominio de tiempo seco.

EL SERVICIO GEOLÓGICO COLOMBIANO reporta en nivel AMARILLO (III): CAMBIOS EN EL COMPORTAMIENTO DE LA ACTIVIDAD VOLCÁNICA. Lat:2.92 Lon:-76.05

ELEVACIÓN (pies)	DIRECCIÓN	VELOCIDAD	
		NUDOS	Km/h
10,000	SURESTE	5 - 10	9 - 18
18,000	ESTE	25 - 30	45 - 54
24,000	ESTE	15 - 20	27 - 36
30,000	ESTE	15 - 20	27 - 36

ÁREA DEL VOLCÁN CERRO MACHÍN

Se estima que durante gran parte de la jornada se presente tiempo seco, aunque al finalizar el día se incrementará la nubosidad.

EL SERVICIO GEOLÓGICO COLOMBIANO reporta en nivel AMARILLO (III): CAMBIOS EN EL COMPORTAMIENTO DE LA ACTIVIDAD VOLCÁNICA. Lat:4.80 Lon:-75.62

ELEVACIÓN (pies)	DIRECCIÓN	VELOCIDAD	
		NUDOS	Km/h
10,000	SURESTE	0 - 5	0 - 9
18,000	ESTE	15 - 20	27 - 36
24,000	ESTE	20 - 25	36 - 45
30,000	ESTE	15 - 20	27 - 36

ÁREA DEL VOLCÁN NEVADO DEL RUIZ

Durante de la jornada se pronostican condiciones nubosas con lloviznas intermitentes

EL SERVICIO GEOLÓGICO COLOMBIANO reporta en nivel AMARILLO (III): CAMBIOS EN EL COMPORTAMIENTO DE LA ACTIVIDAD VOLCÁNICA. Lat:4.89 Lon:-75.32

ELEVACIÓN (pies)	DIRECCIÓN	VELOCIDAD	
		NUDOS	Km/h
10,000	SURESTE	0 - 5	0 - 9
18,000	ESTE	15 - 20	27 - 36
24,000	ESTE	25 - 30	45 - 54
30,000	ESTE	15 - 20	27 - 36

ÁREA DEL COMPLEJO VOLCÁNICO CHILES-CERRO NEGRO DE

A lo largo de la jornada se estima cielo entre parcial y mayormente cubierto con predominio de tiempo seco.

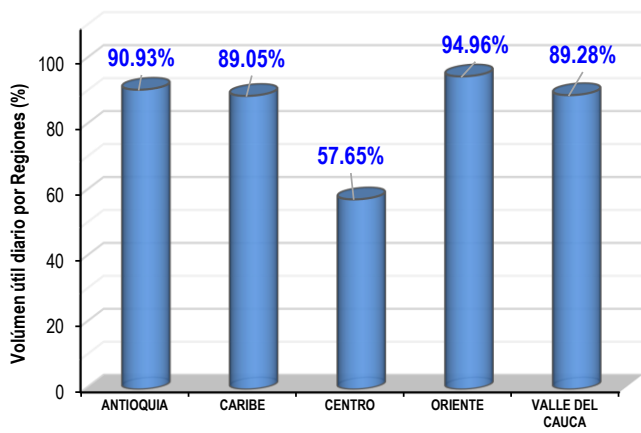
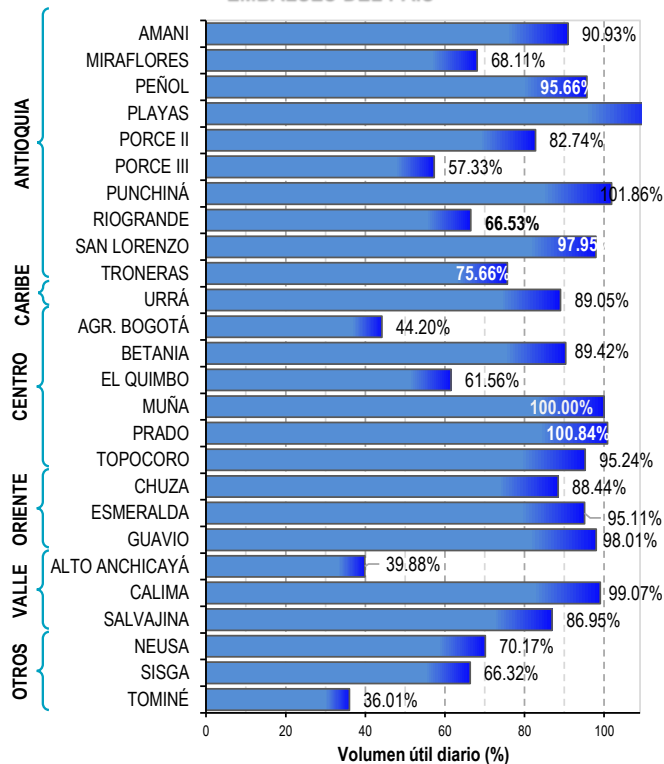
EL SERVICIO GEOLÓGICO COLOMBIANO reporta en nivel AMARILLO (III): CAMBIOS EN EL COMPORTAMIENTO DE LA ACTIVIDAD VOLCÁNICA. Lat:0.81-Lon:77.93 Lat:0.76 Lon:-77.95

ELEVACIÓN (pies)	DIRECCIÓN	VELOCIDAD	
		NUDOS	Km/h
10,000	ESTE	5 - 10	9 - 18
18,000	ESTE	20 - 25	36 - 45
24,000	ESTE	10 - 15	18 - 27
30,000	ESTE	15 - 20	27 - 36

ESTADO DE LOS EMBALSES

A continuación se relaciona el volumen útil diario de los principales embalses del país (expresado en porcentaje), de acuerdo con la información reportada por XM S.A. E.S.P en la siguiente dirección electrónica: <http://ido.xm.com.co/ido/SitePages/hidrologia.aspx?q=reservas>

VOLUMEN ÚTIL DIARIO EN LOS PRINCIPALES EMBALSES DEL PAÍS



Para estar informado diariamente de lo que pasa con el **pronóstico del tiempo y las alertas.**

Síguenos en Twitter
@IDEAMColombia



PRECIPITACIONES

A continuación se relacionan los municipios donde en las últimas 24 horas se registraron precipitaciones iguales o superiores a 20.0 mm.

Se aclara que las precipitaciones indicadas en los municipios, realmente corresponden a aquellos puntos en los cuales el IDEAM tiene estaciones de monitoreo, pero no necesariamente quiere decir que el dato corresponda a las lluvias que se presentaron directamente sobre el área urbana en donde se concentra la mayor población. En ocasiones la estación sobre la cual se destaca el mayor valor de precipitación, a pesar de pertenecer al municipio, puede quedar alejada del centro poblado principal.

DEPARTAMENTO	MUNICIPIO
ANTIOQUIA	San Roque (35.0).
ATLÁNTICO	Baranoa (49.0).
BOLÍVAR	Magangüé (33.1), Mompóx (21.2).
BOYACÁ	Cubará (131.3).
CAQUETÁ	Solano (80.0).
CAUCA	Guapi (20.3).
CESAR	Codazzi (48.5), Curumaní (30.0), San Alberto (24.0).
CÓRDOBA	Ciénaga de Oro (36.4).
GUIANÍA	Puerto Inírida (38.0).
HUILA	Garzón (27.2).
LA GUAJIRA	Urumita (29.0).
MAGDALENA	Santa Ana (26.0).
NORTE DE SANTANDER	Sardinata (85.0), Toledo (58.0), Chitagá (22.5).
SANTANDER	Cerrito (30.0), El Carmen (22.2).
SUCRE	San Benito Abad (39.0).
VICHADA	Cumaribo (34.0).
VAUPÉS	Mitú (39.0).

Para estar informado diariamente de lo que pasa con el **pronóstico del tiempo y las alertas.**

Síguenos en Twitter
@IDEAMColombia



TEMPERATURAS MÁXIMAS

A continuación se relacionan los municipios donde en las últimas 24 horas se registraron temperaturas iguales o superiores a 35.0 °C.

Se aclara que las temperaturas indicadas en los municipios, realmente corresponden a aquellos puntos en los cuales el IDEAM tiene estaciones de monitoreo, pero no necesariamente quiere decir que el dato corresponda a las temperaturas que se presentaron directamente sobre el casco urbano en donde se concentra la mayor población. En ocasiones la estación sobre la cual se destaca el mayor valor de temperatura, a pesar de pertenecer al municipio, puede quedar alejada del centro poblado principal.

DEPARTAMENTO	MUNICIPIO
CUNDINAMARCA	Jerusalén (36.8).
HUILA	Villavieja (36.4).
LA GUAJIRA	Uribe (36.8).
PUTUMAYO	Puerto Leguizamó (35.2).
TOLIMA	Natagaima (37.0) , Guamo (36.4), Saldaña (36.0), Flandes (35.8), Armero-Guayabal (35.6), Ambalema (35.2).

PRONÓSTICO METEOROLÓGICO

Martes 01 y miércoles 02 de agosto de 2017



REGIÓN	PRONÓSTICO
SABANA DE BOGOTÁ	<p>MARTES. Al inicio de la mañana se prevé, cielo encapotado con lloviznas en diferentes sectores de la ciudad, luego, en el transcurso de la mañana, disminuirá la nubosidad con cielo parcial y mayormente nublado y predominio de tiempo seco. En la tarde se prevé nubosidad variada con lloviznas sobre el oriente y algunos sectores del occidente de la ciudad. En el resto del área predominara tiempo seco. En la noche se prevé cielo parcialmente nublado con predominio de tiempo seco en la mayor parte del área.</p> <p>MIÉRCOLES. Durante la jornada se prevé cielo parcialmente cubierto con predominio de tiempo seco, salvo en el oriente del área donde se esperan lloviznas.</p>
CARIBE	<p>MARTES. En horas de la mañana se estima abundante nubosidad en la región con lluvias en sectores de Córdoba, Sucre, Bolívar, Magdalena, Atlántico, Cesar y occidente de La Guajira. Se prevé cielo mayormente cubierto con probabilidad de lluvias en Córdoba, Magdalena y Cesar; precipitaciones menos intensas sobre sectores de Atlántico, Sucre y Bolívar. Probabilidad de actividad eléctrica. En horas de la noche se prevé cielo entre parcial y mayormente, cubierto con lluvias en Córdoba, sur de Sucre, Bolívar, sectores de Magdalena, Cesar y sur de La Guajira.</p> <p>MIÉRCOLES. Se prevé que las lluvias más intensas y con descargas eléctricas se registren en zonas del sur de Córdoba, sur de Bolívar, norte de Magdalena, occidente de La Guajira y las estribaciones de la Sierra Nevada de Santa Marta.</p>
ARCHIPIÉLAGO DE SAN ANDRÉS, PROVIDENCIA Y SANTA CATALINA	<p>MARTES. En horas de la mañana se estima nubosidad variada con lluvias. En la tarde se estima cielo entre parcial y mayormente cubierto con probabilidad de precipitaciones. En horas de la noche se estima nubosidad variada con lluvias ligeras y lloviznas.</p> <p>MIÉRCOLES. A lo largo de la jornada se prevé cielo entre parcial y mayormente cubierto con probabilidad de lluvias entre ligeras y moderadas.</p>
MAR CARIBE	<p>MARTES. En zonas del Caribe colombiano, tanto en alta mar como en cercanías al golfo de Urabá y en las costas de Córdoba y Sucre, se advierte nubosidad variada en la madrugada y en la mañana con lluvias de ligeras a moderadas y tormentas eléctricas ocasionales. En horas de la tarde y noche con tiempo seco en la zona marítima, salvo en el golfo de Urabá con lluvias moderadas especialmente en horas de la noche.</p> <p>MIÉRCOLES. En el occidente del Caribe se estiman lluvias moderadas y actividad eléctrica, tanto en alta mar como en cercanías a la costa, especialmente en horas de la madrugada y en la mañana. El resto de la región con tiempo seco.</p>

Planeando tu día?
Descarga YA y conoce...



Consúltalo a diario y únete a
la Cultura del Pronóstico del IDEAM

Disponible para  



PRONÓSTICO METEOROLÓGICO

Martes 01 y miércoles 02 de agosto de 2017



REGIÓN	PRONÓSTICO
ANDINA	<p>MARTES. Iniciando la mañana cielo entre parcial y mayormente nublado con predominio de tiempo seco en la región, salvo por lloviznas en sectores de Norte de Santander, Cundinamarca, Boyacá, Tolima, Huila, Risaralda y Quindío. Se estima que las lluvias disminuyan a lo largo de la mañana. En la tarde se estima cielo parcial a mayormente cubierto con lluvias en el occidente y norte de Antioquia, Santander y norte de Santander. Son estimadas lloviznas en Cundinamarca, Boyacá y occidente del Eje Cafetero. Para la noche se prevén lluvias en Santander y en el norte y occidente de Antioquia, Norte de Santander. Tiempo seco en el resto de la región.</p> <p>MIÉRCOLES. Cielo entre parcial y mayormente cubierto con lluvias moderadas en Santander, Antioquia y Boyacá, principalmente, en horas de la tarde y de la noche. El resto de la región con tiempo seco.</p>
INSULAR PACÍFICO	<p>MARTES. En Malpelo y Gorgona se estima cielo parcial a mayormente nublado con predominio de tiempo seco.</p> <p>MIÉRCOLES. Se estiman lluvias a diferentes horas de la madrugada y de la mañana en Malpelo. En Gorgona con lluvias ligeras en horas de la madrugada y en la noche.</p>
PACÍFICO	<p>MARTES. En horas de la mañana se prevé cielo entre parcial y mayormente cubierto, con predominio de tiempo seco para gran parte de la región. En la tarde se estima incrementemente la nubosidad en la región con precipitaciones en sectores de Chocó y norte de Valle del Cauca; lloviznas en Cauca y zonas de Nariño. En horas de la noche se presentaran lluvias en Chocó y en sectores de Valle del Cauca. Tiempo seco en el resto de la región.</p> <p>MIÉRCOLES. Cielo con nubosidad variable, lluvias y actividad eléctrica en sectores del oriente de Chocó, principalmente en la tarde, precipitaciones menos intensas en el litoral de Valle del Cauca. Predominio de tiempo seco en el resto de la región.</p>
OCÉANO PACÍFICO	<p>MARTES. Se advierte abundante nubosidad con lluvias y probabilidad de descargas eléctricas, sobre el norte del área oceánica nacional a diferentes horas de la jornada. El resto del área con nubosidad variada y predominio de tiempo seco.</p> <p>MIÉRCOLES. Cielo parcial a mayormente nublado con lluvias moderadas y dispersas en la zona oceánica con tendencia a disminuir en la tarde y noche.</p>

Planeando tu día? Descarga YA y conoce...



Consúltalo a diario y únete a la Cultura del Pronóstico del IDEAM

Disponible para



PRONÓSTICO METEOROLÓGICO

Martes 01 y miércoles 02 de agosto de 2017




REGIÓN	PRONÓSTICO
ORINOQUIA	<p>MARTES. En horas de la mañana nubosidad variada con predominio de tiempo seco en gran parte de la región, salvo por lluvias ligeras en zonas de Vichada y Meta. Durante la tarde, se prevén precipitaciones en áreas del oriente de Vichada; lloviznas en el piedemonte de Arauca. El resto de la región con predominio de tiempo seco. En la noche se estima condiciones secas en la región.</p> <p>MIÉRCOLES. Se estima cielo parcialmente nublado en la región con lluvias sectorizadas en Vichada, occidente de Casanare y de Arauca, principalmente en horas de la tarde y noche. Para el resto de la región con tiempo seco.</p>
AMAZONIA	<p>MARTES. Para la mañana se prevé cielo mayormente nublado con lluvias ligeras y sectorizadas en Guaviare, Guainía y Vaupés. Para el resto de la región con tiempo seco. Durante la tarde se estima nubosidad variada y precipitaciones ligeras en Guainía. El resto de la región con predominio de tiempo seco. En las horas de la noche se prevén lluvias en sectores de Vaupés. Tiempo seco en el resto de la región</p> <p>MIÉRCOLES. En la región predominará tiempo seco a excepción de Guainía, Guaviare y Vaupés con lluvias, especialmente en horas de la tarde y noche.</p>

Planeando tu día?
Descarga YA y conoce...



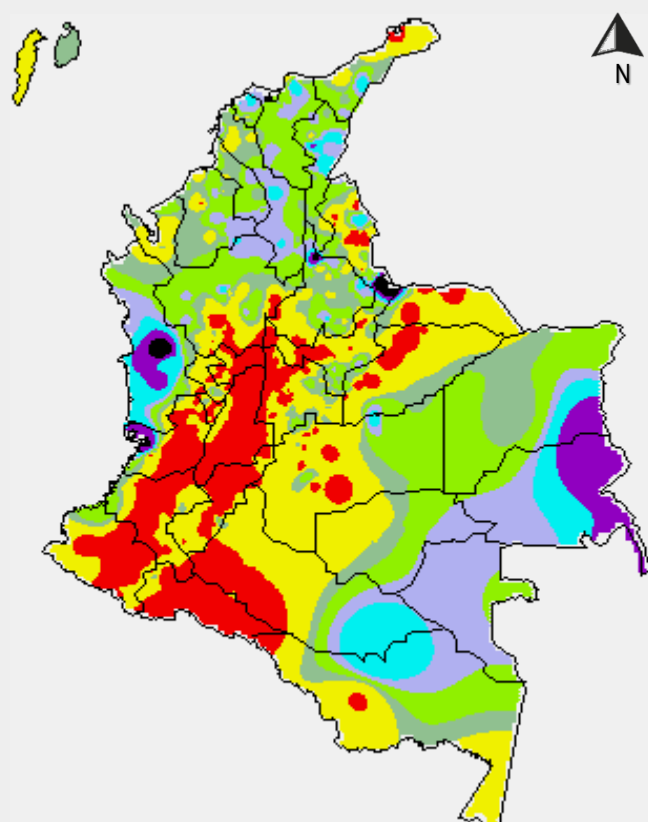
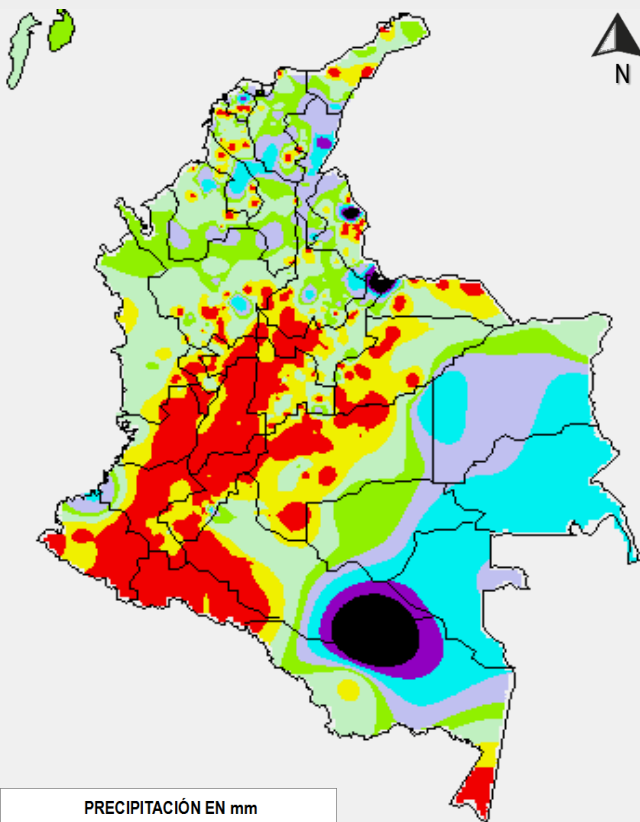
Consúltalo a diario y únete a la Cultura del Pronóstico del IDEAM

Disponible para  

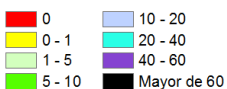
MAPAS DE PRECIPITACIÓN

Precipitación diaria: desde las 7:00 a. m. del día lunes 31 de julio hasta las 7:00 a .m. del día martes 01 de agosto de julio de 2017.

Precipitación de los últimos 3 días: desde las 7:00 a.m. del día sábado 29 de julio hasta las 7:00 a.m. del día martes 01 de agosto de 2017.



PRECIPITACIÓN EN mm



1 milímetro de precipitación equivale a 1 litro de lluvia por m²

PRECIPITACIÓN EN mm



1 milímetro de precipitación equivale a 1 litro de lluvia por m²

ALERTAS VIGENTES E INFORMACIÓN ADICIONAL

Para mayor información sobre el pronóstico del estado del tiempo, informes técnicos diarios, comunicados especiales, mapas diarios de temperaturas máximas y mínimas e información diaria de precipitación se sugiere consultar los siguientes enlaces:

- [MAPA DIARIO DE TEMPERATURA MÁXIMA.](#)
- [MAPA DIARIO DE TEMPERATURA MÍNIMA.](#)
- [INFORMACIÓN DIARIA DE PRECIPITACIÓN Y TEMPERATURA DE LOS PRINCIPALES AEROPUERTOS DEL PAÍS.](#)
- [MOAICO MAPAS DE PRECIPITACIÓN DIARIA EN MILÍMETROS.](#)

ALERTAS POR NIVELES DE LOS RÍOS

REGIÓN CARIBE

SITIOS PARA LOS CUALES SE GENERA LA ALERTA

ALERTA ROJA

NIVELES ALTOS EN EL RÍO SINÚ (CUENCA BAJA).

Persisten las lluvias por lo que se mantiene la alerta roja para hacer seguimiento a las afectaciones por niveles altos en algunos sectores del río Sinú, particularmente en la cuenca baja del río en jurisdicción de los municipios de Lorica y San Bernardo del Viento. El IDEAM hace un llamado de atención especial a autoridades locales y regionales de Gestión del Riesgo para que mantengan atento seguimiento al comportamiento de los niveles del río.

SE PREVÉ CRECIENTES SUBITAS EN EL RIO SAN JORGE.

Debido a la persistencia de las lluvias en la cuenca alta del río San Jorge se prevén ascensos de carácter moderado en el nivel de los ríos San Pedro y San Jorge, con lo cual se mantendrán los altos niveles del río San Jorge a la altura de las poblaciones de Puerto Libertador, Montelíbano y Buenavista, en el departamento de Córdoba. El IDEAM recomienda a las autoridades de Gestión del Riesgo tanto Locales como Regionales y a la población en general asentada en las riberas de los ríos San Pedro y San Jorge, para que estén atentos ante probables crecientes súbitas.

REGIÓN ORINOQUIA

SITIOS PARA LOS CUALES SE GENERA LA ALERTA

ALERTA ROJA

NIVELES ALTOS EN EL RÍO INÍRIDA.

Se espera que durante la siguiente semana se mantenga un comportamiento estable en el nivel del río Inírida a la altura del municipio de Puerto Inírida (Guainía), con valores por encima de la cota crítica de afectación de los sectores ribereños más bajos de dicho municipio. Se recomienda a pobladores ribereños y autoridades locales y regionales de Gestión de Riesgo, tomar las medidas pertinentes ante las probables afectaciones por desbordamientos e inundaciones que se puedan estar presentando.

ALERTAS POR NIVELES DE LOS RÍOS

REGIÓN ORINOQUIA

SITIOS PARA LOS CUALES SE GENERA LA ALERTA

ALERTA NARANJA

NIVELES ALTOS EN EL RÍO ORINOCO.

El nivel del río Orinoco mantiene el comportamiento estable y cercano a la cota de afectación, se espera que esta condición se mantenga durante la siguiente semana por lo que aún puede presentar afectación a la altura del municipio de Puerto Carreño (Vichada). Se recomienda a pobladores ribereños y autoridades locales y regionales de Gestión de Riesgo, tomar las medidas pertinentes ante las probables afectaciones por desbordamientos e inundaciones que se puedan estar presentando en sectores ribereños bajos.

REGIÓN ANDINA

SITIOS PARA LOS CUALES SE GENERA LA ALERTA

ALERTA NARANJA

PROBABILIDAD DE CRECIENTES SÚBITAS EN LOS RÍOS DE MONTAÑA DEL DEPARTAMENTO DE ANTIOQUIA.

Se mantiene alerta naranja con base en el pronóstico para las próximas horas en algunos sectores del departamento de Antioquia, se pueden generar incrementos súbitos en los niveles de los ríos Tarazá, Man y Nechí y sus afluentes al igual que la quebrada la Liboriana y el río San Juan.. El IDEAM recomienda a las autoridades de Gestión del Riesgo tanto Locales como Regionales y a la población en general asentada en las riberas de estos ríos estén atentos ante posibles crecientes súbitas..

PROBABILIDAD DE OCURRENCIA DE CRECIENTES SÚBITAS EN LOS RÍOS QUE DESEMBOCAN EN EL GOLFO DE URABÁ.

Dadas las lluvias registradas en la cuenca del río León y el río Mulatos, no se descarta la ocurrencia de crecientes súbitas en estos ríos. El IDEAM recomienda a las autoridades de Gestión del Riesgo tanto Locales como Regionales y a la población en general asentada en las riberas de estos ríos permanecer atentos al comportamiento de los niveles.

ALERTAS POR NIVELES DE LOS RÍOS

REGIÓN ANDINA

SITIOS PARA LOS CUALES SE GENERA LA ALERTA

ALERTA AMARILLA

PROBABILIDAD DE INCREMENTO DE NIVELES EN EL RÍO MAGDALENA - CUENCA ALTA

Anqué la tendencia de niveles se mantiene en descenso hacia aguas arriba, Emgesa advierte y comunica una alerta amarilla por posible operación por niveles altos en el embalse de Betania. Según comunicado de las 6:00 a. m., el volumen de útil del embalse es del 91.06% y se confirma que las compuertas del vertedero se encuentran completamente cerradas. Se seguirá realizando monitoreo de las estaciones y condiciones aguas arriba del embalse. La operación del embalse incrementará los niveles del río Magdalena, principalmente en los municipios de Neiva, Fortalecillas, Villavieja y Natagaima.

PROBABILIDAD DE CRECIENTES SÚBITAS PARA EL RÍO LEBRIJA, RIO DE ORO Y SUS AFLUENTES.

Se mantiene la alerta debido a las fuertes precipitaciones presentadas en los últimos días para el río de Oro, Lebrija y sus afluentes en el departamento de Santander.

PROBABILIDAD DE CRECIENTES SÚBITAS EN LOS RÍOS DEL CATATUMBO

En las últimas se presentan lluvias en el departamento de Norte de Santander lo que ha elevado levemente el nivel del río Algodonal, Zulasquilla, Pamplonita y Zulia; se recomienda atención ante un incremento súbito de los ríos y sus afluentes.

REGIÓN CARIBE

SITIOS PARA LOS CUALES SE GENERA LA ALERTA

ALERTA AMARILLA

PROBABILIDAD DE CRECIENTES SÚBITAS EN LOS RÍOS, QUEBRADAS Y ARROYOS, DE LA REGION CARIBE.

Se mantiene alerta amarilla debido presencia de lluvias de variada intensidad en la región Caribe, las cuales podrían generar incrementos súbitos en los niveles de los ríos, quebradas y arroyos, principalmente de Córdoba, Sucre, Bolívar y Cesar.

PROBABILIDAD DE CRECIENTES EN EL RIO ARIGUANÍ.

Se mantiene alerta amarilla debido a fuertes lluvias en el Cesar que podrían causar incrementos súbitos del río Ariguaní a la altura de la población de Algarrobo (Magdalena). El IDEAM recomienda a la población en general mantener atento seguimiento al comportamiento de los niveles de estos ríos.

ALERTAS POR NIVELES DE LOS RÍOS

REGIÓN CARIBE

SITIOS PARA LOS CUALES SE GENERA LA ALERTA

ALERTA AMARILLA

INCREMENTO SUBITOS DE NIVEL EN LOS RIOS DE LA CUENCA DEL ATRATO

Se mantiene la alerta debido al descenso presentado en las últimas horas, en la zona alta de la cuenca del Río Atrato, El IDEAM recomienda a la población ribereña y a los organismos de atención estar atentos a los cambios súbitos en el nivel que se puedan presentar en estas corrientes

REGIÓN ORINOQUIA

SITIOS PARA LOS CUALES SE GENERA LA ALERTA

ALERTA AMARILLA

NIVELES ALTOS EN EL RÍO ARIARI.

Se mantiene la alerta amarilla en la cuenca alta del río Ariari a la altura de la estación Puerto Rico, por el incremento en los niveles del río como producto de las lluvias registradas en la zona.

NIVELES ALTOS EN EL RÍO ARAUCA

Se mantiene la alerta amarilla debido al aumento de los niveles del río a la Altura de la estación Alcaraván, por el incremento en los niveles del río y se prevé que se mantenga las precipitaciones para las próximas horas en la parte medía de la cuenca del río Arauca.

ALERTAS POR AMENAZAS DE INCENDIOS DE LA COBERTURA VEGETAL

ALERTA ROJA:

Amenaza Alta o muy alta de ocurrencia de incendios de la cobertura vegetal en zonas de bosques, cultivos y pastos, localizados en los siguientes municipios y sectores aledaños:

ALERTA NARANJA:

Amenaza moderada de ocurrencia de incendios de la cobertura vegetal en zonas de bosques, cultivos y pastos, localizados en los siguientes municipios y sectores aledaños:

REGIÓN ANDINA

SITIOS PARA LOS CUALES SE GENERA LA ALERTA

ALERTA ROJA

BOYACÁ: Briceño, Caldas, Chiquinquirá, Chíquiza, Cúitva, Iza, Paipa, Ráquira, Sáchica, San Miguel de Sema, Santa Rosa de Viterbo, Santa Sofía, Sotaquirá, Susacón, Tinjacá, Tununguá, Tuta, Villa de Leiva.

CAUCA: Cajibío, Caloto, Corinto, Guachene, Miranda, Morales, Padilla, Piendamó, Puerto Tejada, Villa Rica

HUILA: Aipe, Baraya, Colombia, Gigante, Tello, Villavieja.

TOLIMA: Alpujarra, Alvarado, Ambalema, Armero (Guayabal), Ataco, Coello, Coyaima, Dolores, Espinal, Falan, Flandes, Guamo, Lérída, Natagaima, Ortega, Palocabildo, Piedras, Planadas, Prado, Purificación, Rovira, Saldaña, San Luis, Santa Isabel, Suárez, Valle de San Juan, Venadillo.

VALLE DEL CAUCA: Andalucía, Ansermanuevo, Caicedonia, Cali, Calima (El Darién), Candelaria, Florida, Ginebra, Guacarí, Jamundí, Pradera, Restrepo, Riofrío, Trujillo, Vijes, Yotoco, Zarzal.

REGIÓN ANDINA

SITIOS PARA LOS CUALES SE GENERA LA ALERTA

ALERTA NARANJA

ANTIOQUIA: Argelia, Barbosa, Bello, Carmen de Viboral, Concepción, Copacabana, Envigado, Girardota, Granada, Guarne, Guatapé, Jericó, La Estrella, Marinilla, Nariño, Peñol, Retiro, Rionegro, San Pedro, San Vicente, Santuario, Tâmesis, Valparaiso.

BOYACÁ: Duitama, Firavitoba, Floresta, Nobsa, Tibasosa.

CALDAS: Aranzazu, Marquetalia, Pensilvania, Riosucio, Samaná, Victoria.

CAUCA: Popayán.

CUNDINAMARCA: Anapoima, Funza, Fúquene, Girardot, Guachetá, Guataquí, Madrid, Mosquera, Nariño, San Juan de Río Seco, Simijaca, Susa, Tenjo, Útica.

QUINDÍO: La Tebaida, Montenegro, Armenia, Buenavista, Circasia, Pijao.

Especial atención en los Parques Nacionales Naturales de Iguaque, Las Herosas, Los Farallones de Cali, Los Nevados y Nevado del Huila.

ALERTAS POR AMENAZAS DE INCENDIOS DE LA COBERTURA VEGETAL

ALERTA ROJA:

Amenaza Alta o muy alta de ocurrencia de incendios de la cobertura vegetal en zonas de bosques, cultivos y pastos, localizados en los siguientes municipios y sectores aledaños:

ALERTA NARANJA:

Amenaza moderada de ocurrencia de incendios de la cobertura vegetal en zonas de bosques, cultivos y pastos, localizados en los siguientes municipios y sectores aledaños:

REGIÓN ANDINA

SITIOS PARA LOS CUALES SE GENERA LA ALERTA

ALERTA NARANJA

RISARALDA: Pereira, Balboa.

VALLE DEL CAUCA: La Cumbre, La Victoria, Yumbo.

REGIÓN CARIBE

SITIOS PARA LOS CUALES SE GENERA LA ALERTA

ALERTA NARANJA

LA GUAJIRA: Manaure, Uribia.

Especial atención en los Parques Nacionales Naturales Ciénaga Grande de Santa Marta y Macuira.

ALERTAS POR AMENAZAS DE DESLIZAMIENTO

ALERTA ROJA:

Amenaza alta a muy alta por deslizamientos de tierra detonados por lluvias, localizados en los siguientes municipios:

ALERTA NARANJA:

Amenaza moderada por deslizamientos de tierra detonados por lluvias, localizados en los siguientes municipios:

REGIÓN ANDINA

SITIOS PARA LOS CUALES SE GENERA LA ALERTA

ALERTA ROJA

BOYACÁ: Cubará.

CUNDINAMARCA: Choachí, Fómeque, La Calera, Ubaque

SANTANDER: Charalá y San Gil

NORTE DE SANTANDER: Chitagá y Toledo

REGIÓN PACÍFICA

SITIOS PARA LOS CUALES SE GENERA LA ALERTA

ALERTA ROJA

CHOCÓ: Atrato (Yuto), Quibdó, Rio Quito (Paimadó).

REGIÓN CARIBE

SITIOS PARA LOS CUALES SE GENERA LA ALERTA

ALERTA NARANJA

MAGDALENA: Ciénaga, Santa Marta (Distrito Turístico Cultural)

REGIÓN ORINOQUIA

SITIOS PARA LOS CUALES SE GENERA LA ALERTA

ALERTA NARANJA

ARAUCA: Saravena

REGIÓN AMAZONIA

SITIOS PARA LOS CUALES SE GENERA LA ALERTA

ALERTA NARANJA

PUTUMAYO: San Francisco

ALERTAS POR AMENAZAS DE DESLIZAMIENTO

ALERTA ROJA:

Amenaza alta a muy alta por deslizamientos de tierra detonados por lluvias, localizados en los siguientes municipios:

ALERTA NARANJA:

Amenaza moderada por deslizamientos de tierra detonados por lluvias, localizados en los siguientes municipios:

REGIÓN PACÍFICA

SITIOS PARA LOS CUALES SE GENERA LA ALERTA

ALERTA NARANJA

CHOCÓ: Alto Baudó (Pie de Pato), Bagadó, Bahía Solano (Mutis), Bajo Baudó (Pizarro), Bojayá (Bellavista), Cértegui, Condoto, El Cantón del San Pablo (Managrù), El Carmen, Istmina, Lloró, Medio Atrato (Beté), Medio Baudó (Boca de Pepú), Medio San Juan (Andagoya), Nóvita, Nuquí, Rio Iró (Santa Rita), Tadó y Unión Panamericana (Animas).

NARIÑO: Córdoba y Puerres.

VALLE DEL CAUCA: Buenaventura

REGIÓN ANDINA

SITIOS PARA LOS CUALES SE GENERA LA ALERTA

ALERTA AMARILLA

ANTIOQUIA: Abejorral, Amagá, Amalfí, Andes, Angelópolis, Anorí, Armenia, Briceño, Cáceres, Caldas, Campamento, Cañasgordas, Caracolí, Caramanta, Ciudad Bolívar, Concordia, Dabeiba, Ebéjico, Fredonia, Frontino, Giraldo, Heliconia, Ituango, La Ceja, La Pintada, La Unión, Maceo, Medellín, Montebello, Puerto Berrío, Puerto Nare, Puerto Triunfo, Remedios, Salgar, San Carlos, San Francisco, San Luis, Santa Bárbara, Santa Fe de Antioquia, Segovia, Sonsón, Sopetrán, Tarazá, Tarso, Toledo, Uramita, Urrao, Valdivia, Vegachí, Venecia, Yalí, Yarumal y Yolombó.

BOYACÁ: Almeida, Aquitania, Berbeo, Betétiva, Buenavista, Campohermoso, Chinavita, Chiscas, Chita, Chivor, Coper, Corrales, El Espino, Gámeza, Guicán, La Victoria, Labranzagrande, Macanal, Maripí, Miraflores, Mongua, Monquirá, Muzo, Otanche, Pachavita, Páez, Pajarito, Panqueba, Pauna, Paya, Paz de Rio, Pesca, Pisva, Puerto Boyacá, Quípama, Rondón, Saboyá, San José de Pare, San Luis de Gaceno, San Pablo de Borbur, Santa María, Santana, Socotá, Sogamoso, Tasco, Tibaná, Tópaga, Turmequé, Umbita y Ventaquemada.

CUNDINAMARCA: Agua de Dios, Albán, Anapoima, Anolaima, Apulo, Arbeláez, Beltrán, Bituima, Bogotá, D.C., Bojacá, Cabrera, Cachipay, Caparrapí, Cáqueza, Carmen de Carupa, Chaguaní, Chipaque, Chocontá, Cucunubá, El Colegio, El Peñón, El Rosal, Facatativá, Fusagasugá, Gachetá, Gama, Granada, Guaduas, Guatavita, Guayabal de Síquima, Guayabetal, Gutiérrez, Jerusalén, La Mesa, La Palma, La Peña, La Vega, Lenguaque, Mchetá, Medina, Nilo, Nimaima, Nocaima, Pacho, Paime, Pandi, Pasca, Pulí, Quebradanegra, Quetame, Quipile, Ricaurte, San Antonio de Tequendama, San Bernardo, San Cayetano, San Francisco, San Juan de Rioseco, Sasaima, Sesquilé, Sibaté, Sylvania, Soacha, Subachoque, Suesca, Supatá, Sutatausa, Tabio, Tausa, Tena, Tibacuy, Tocaima, Topaipí, Ubalá, Utica, Venecia, Vergara, Vianí, Villagómez, Villapinzón, Villeta, Viotá, Yacopí, Zipacón y Zipaquirá.

ALERTAS POR AMENAZAS DE DESLIZAMIENTO

ALERTA ROJA:

Amenaza alta a muy alta por deslizamientos de tierra detonados por lluvias, localizados en los siguientes municipios:

ALERTA NARANJA:

Amenaza moderada por deslizamientos de tierra detonados por lluvias, localizados en los siguientes municipios:

REGIÓN ANDINA	
SITIOS PARA LOS CUALES SE GENERA LA ALERTA	
ALERTA AMARILLA	CALDAS: Aguadas, Chinchiná, Filadelfia, La Merced, Manizales, Manzanares, Marmato, Marulanda, Neira, Pácora, Pensilvania, Salamina, Supia y Villamaria.
	HUILA: La Plata y Neiva.
	NORTE DE SANTANDER: Ábrego, Cácora, Chinácota, Convención, Cucutilla, Durania, El Zulia, Gramalote, Hacarí, Labateca, Lourdes, Pamplona, Salazar, San Calixto, Sardinata, Silos, Teorama, Tibú y Villa Caro.
	QUINDÍO: Calarcá, Córdoba, Salento
	RISARALDA: Santa Rosa de Cabal.
ALERTA AMARILLA	SANTANDER: Albania, Barbosa, Bolivar, Carcasí, Chipatá, Contratación, Coromoro, El Carmen, El Guacamayo, Florián, Floridablanca, Girón, Guavatá, Guepsa, La Belleza, La Paz, Landázuri, Lebrija, Macaravita, Matanza, Mogotes, Puente Nacional, Rionegro, San Andrés, San Benito, San Miguel, San Vicente de Chucurí, Santa Helena del Opón, Sucre, Tona, Valle de San José y Vélez.
	TOLIMA: Anzoátegui, Cajamarca, Carmen de Apicalá, Casabianca, Chaparral, Cunday, Fresno, Herveo, Ibagué, Icononzo, Líbano, Melgar, Murillo, Rioblanco, Roncesvalles, San Antonio, Villahermosa y Villarrica.

REGIÓN CARIBE	
SITIOS PARA LOS CUALES SE GENERA LA ALERTA	
ALERTA AMARILLA	CESAR: Agustín Codazzi, Becerril, Chiriguaná, Curumaní, La Gloria, Pailitas, Pelaya y Valledupar.
	CÓRDOBA: Puerto Libertador.
	LA GUAJIRA: San Juan del Cesar.
	MAGDALENA: Fundación.

ALERTAS POR AMENAZAS DE DESLIZAMIENTO

ALERTA ROJA:

Amenaza alta a muy alta por deslizamientos de tierra detonados por lluvias, localizados en los siguientes municipios:

ALERTA NARANJA:

Amenaza moderada por deslizamientos de tierra detonados por lluvias, localizados en los siguientes municipios:

REGIÓN ORINOQUIA

SITIOS PARA LOS CUALES SE GENERA LA ALERTA

ALERTA AMARILLA

ARAUCA: Fortul.

CASANARE: Aguazul, Chámeza, Hato Corozal, La Salina, Nunchía, Paz de Ariporo, Pore, Recetor, Sabanalarga, Támara, Tauramena y Yopal.

META: Acacias, Cubarral, Cumaral, Guamal, Restrepo y Villavicencio

REGIÓN PACÍFICA

SITIOS PARA LOS CUALES SE GENERA LA ALERTA

ALERTA AMARILLA

CAUCA: Aguazul, Chámeza, Hato Corozal, La Salina, Nunchía, Paz de Ariporo, Pore, Recetor, Sabanalarga, Támara, Tauramena y Yopal.

CHOCÓ: Sipí.

NARIÑO: Albán (San José), Buesaco y Samaniego.

VALLE DEL CAUCA: Bolívar, Buga, Bugalagrande, Calima (El Darién), Dagua, El Cerrito, El Dovio, Palmira, San Pedro, Sevilla, Tuluá y Versalles.

REGIÓN AMAZONIA

SITIOS PARA LOS CUALES SE GENERA LA ALERTA

ALERTA AMARILLA

CAQUETÁ: Belén de Los Andaquíes y Morelia.

PUTUMAYO: Mocoa.

ALERTAS POR AMENAZAS DE DESLIZAMIENTO

ALERTA ROJA:

Amenaza alta a muy alta por deslizamientos de tierra detonados por lluvias, localizados en los siguientes municipios:

ALERTA NARANJA:

Amenaza moderada por deslizamientos de tierra detonados por lluvias, localizados en los siguientes municipios:

SECTORES VIALES IDENTIFICADOS CON POTENCIALIDAD DE DESLIZAMIENTOS, EN LOS CUALES GENERAN ALERTAS

DEPARTAMENTO	SECTOR VIAL
ARAUCA	La Lejía - Saravena
BOYACÁ	La Lejía - Saravena
CHOCÓ	Certeguí - Quibdó Las Animas - Certeguí Las Animas - Mumbú Quibdó - La Mansa Río Pató (El Afirmado) Río Pató (El Afirmado) - La Ye (Las Animas)
NARIÑO	La Piscicultura - El Pepino
NORTE DE SANTANDER	La Lejía - Saravena
PUTUMAYO	La Piscicultura - El Pepino
VALLE DEL CAUCA	Buenaventura - Cruce Ruta 40 (Loboguerrero)

ALERTAS METEOMARINA

MAR CARIBE

ALERTA NARANJA

POR TIEMPO LLUVIOSO

En el occidente y centro del Mar Caribe colombiano incluido el litoral, se estiman lluvias de moderadas a fuertes incluso con tormentas eléctricas. Por esta razón, se recomienda a los habitantes costeros estar atentos a la evolución de las condiciones meteorológicas y a los usuarios de pequeñas embarcaciones consultar con las Capitanías de puerto antes de zarpar.

OCÉANO PACÍFICO

ALERTA AMARILLA

POR TIEMPO LLUVIOSO

Al Norte del océano Pacífico nacional se estiman lluvias de variada intensidad e inclusive no se descartan descargas eléctricas. Por lo tanto, se recomienda a pescadores y usuarios de embarcaciones de poco calado, consultar con las Capitanías de puerto antes de zarpar. De igual forma, se recomienda a los habitantes costeros estar atentos a la evolución de las condiciones meteorológicas.

°C: grados Celsius

m: metros

mm: milímetros

msnm: metros sobre nivel del mar

Km/h: kilómetros por hora

HLC: hora local colombiana

GOES: Geostationary Operational Environmental Satellites (Satélite Geostacionario Operacional Ambiental).

GOES-13 es el designado GOES-Este, localizado en 75° W sobre el ecuador geográfico.

PNN: Parque Nacional Natural

SFF: Santuario de Fauna y Flora



ALERTA ROJA. PARA TOMAR ACCIÓN Advierte al Sistema Nacional de Gestión del Riesgo de Desastres sobre el peligro de un fenómeno y sus efectos adversos sobre la población. Se emite una alerta sólo cuando la identificación de un evento extraordinario indique la amenaza inminente y cuando la gravedad del fenómeno requiera atención prioritaria de los comités departamentales y locales.



ALERTA NARANJA. PARA PREPARARSE Indica la amenaza de un fenómeno. No implica riesgo inmediato por lo que es catalogado como un mensaje para informarse y prepararse. El aviso implica vigilancia continua ya que las condiciones son propicias para el desarrollo de un suceso natural.



ALERTA AMARILLA. PARA INFORMARSE Se emite cuando las condiciones hidrometeorológicas son favorables para la ocurrencia de un fenómeno natural y pueden aumentar el riesgo según los pronósticos. Por sus características, este nivel está encaminado a informar.

CONDICIONES NORMALES Indica que no existe ninguna clase de alerta para la región o zona mencionada.

OMAR FRANCO | Director General

CHRISTIAN EUSCÁTEGUI | Jefe Oficina del Servicio de Pronósticos y Alertas

Profesionales de Turno:

Christian Plazas, Sonia Bermúdez, Viviana Chivatá, Leidy Rodríguez, Mauricio Torres y Alberto Pardo.

<http://www.ideam.gov.co>

Correos electrónicos: servicio@ideam.gov.co, alertas@ideam.gov.co

Calle 25D # 96B – 70, Piso 3. Bogotá, D.C., Colombia.

Teléfono: 3075625 Ext. 1334–1336.

Síguenos en:

