

INFORME TÉCNICO DIARIO N° 206

El IDEAM comunica al Sistema Nacional de Gestión del Riesgo (SNGR) y al Sistema Nacional Ambiental (SINA).

Bogotá D. C., martes 25 de julio de 2017.

Hora de actualización:
12:25 p. m. HLC



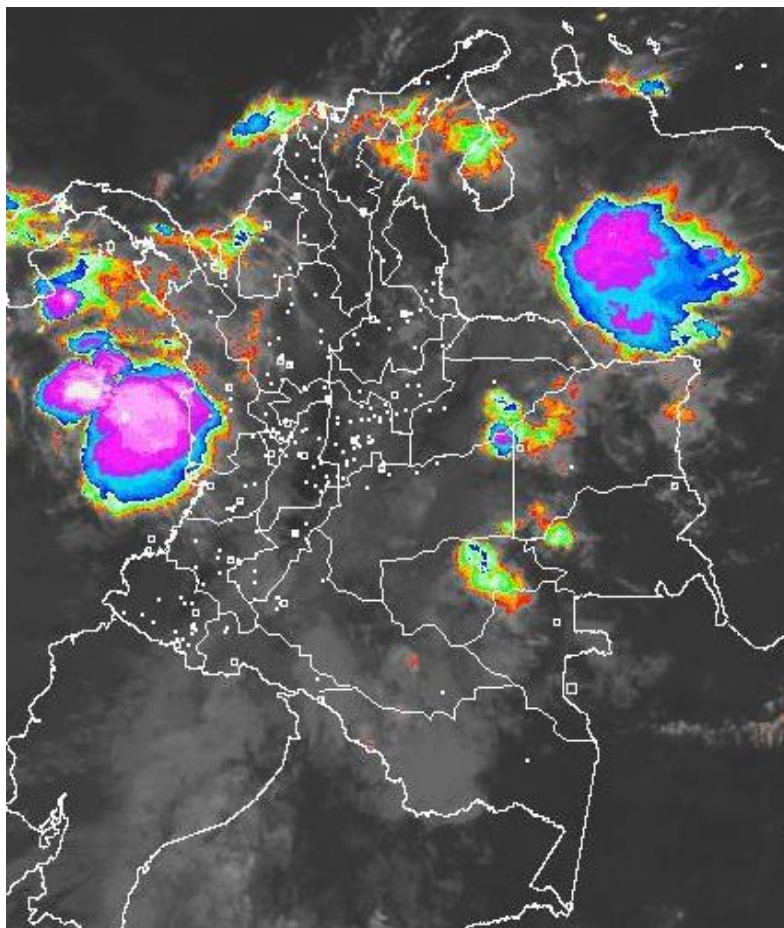
IDEAM
Instituto de Hidrología
Meteorología y
Estudios Ambientales
Cll. 25D N° 96B-70

CONDICIONES HIDROMETEOROLÓGICAS ACTUALES

En las últimas horas se han presentado lluvias en zonas dispersas de la región Caribe, norte de la región Pacífica y amplias zonas de la Orinoquía y Amazonia, condiciones secas en gran parte de la región Andina; se espera en horas de la tarde y noche lluvias en el centro y norte de la región Caribe, centro y norte de la Pacífica, norte de la Andina y gran parte de la Orinoquía, condiciones nubladas y secas en Amazonas y centro-sur de la Andina.

IMAGEN SATELITAL

Canal Infrarrojo | 25 de julio de 2017 | Hora 8:15 a. m. HLC



Consulte todos los días el pronóstico del tiempo y las alertas hidrometeorológicas vigentes del IDEAM, en un formato de calidad. Alrededor de las 7:30 a. m. está a disposición del público en www.ideam.gov.co.

Se puede ver también en dispositivos móviles **AQUÍ**





LO MÁS DESTACADO

LLUVIAS REGISTRADAS EN LAS ÚLTIMAS 24 HORAS

- En las últimas 24 horas se presentó un incremento importante de las precipitaciones, las cuales principalmente se concentraron en las regiones Pacífica y Orinoquia, e igualmente en sectores aislados de las regiones Orinoquia, Amazonia, Andina y Pacífica. La mayor precipitación se presentó en la ciudad de **Quibdó (Chocó) con 190.9 mm.**; se resalta la condición de lluvias en el departamento de Chocó, la cual se ha incrementado en los últimos días, superando los promedios históricos del número de días con lluvias para el mes de julio, y ésta situación incide directamente en el incremento de los ríos y en la desestabilización de taludes, generando deslizamiento en zonas inestables.

ALERTA ROJA

- Por niveles muy altos y superando las cotas de afectación de corrientes de los siguientes departamentos: Córdoba, Guainía y Vichada.
- Por alta probabilidad de incendios de la cobertura vegetal en varios sectores de la región Andina.
- Por probabilidad alta de deslizamientos de tierra detonados por lluvias, en sectores inestables o de alta pendiente, localizados en municipios de las regiones Andina y Pacífica.

ALERTA NARANJA

- Por niveles altos y próximos a superar las cotas de afectación de corrientes de los siguientes departamentos: Córdoba y Antioquia.
- Por probabilidad moderada de deslizamientos de tierra detonados por lluvias, en sectores inestables o de alta pendiente, localizados en áreas de las regiones Caribe, Andina, Pacífica, Orinoquia y Amazonía.
- Por moderada posibilidad de incendios de la cobertura vegetal en algunos municipios de las regiones Caribe y Andina.
- Por viento y oleaje en el mar Caribe.
- Por tiempo lluvioso en el Océano Pacífico.

ALERTA AMARILLA

- Por niveles altos en varias corrientes de los siguientes departamentos: Chocó, Meta y Cesar.
- Por probabilidad baja de deslizamientos de tierra detonados por lluvias, en sectores inestables o de alta pendiente, localizados en amplias áreas de las regiones Caribe, Andina, Pacífica, Orinoquia y Amazonía.
- Por pleamar en el Mar Caribe.
- Por pleamar en el Océano Pacífico.

IMPORTANTE

Las lluvias presentadas en los últimos días han incidido directamente en el incremento de los niveles de diferentes corrientes. Con respecto a los deslizamientos de tierra (ocasionados básicamente por saturación del suelo) se han incrementado moderadamente en los últimos dos días.

PRONÓSTICO CONDICIONES METEOROLÓGICAS ESPECIALES

ÁREA DEL VOLCÁN GALERAS

Para las horas de la mañana se estima tiempo seco. En la tarde y noche mayor nubosidad con precipitaciones entre ligeras y moderadas.

EL SERVICIO GEOLÓGICO COLOMBIANO reporta en nivel AMARILLO (III): CAMBIOS EN EL COMPORTAMIENTO DE LA ACTIVIDAD VOLCÁNICA. Lat:155 Lon:-77.37

ELEVACIÓN (pies)	DIRECCIÓN	VELOCIDAD	
		NUDOS	Km/h
10,000	ESTE	15 - 20	27 - 36
18,000	SURESTE	20 - 25	36 - 45
24,000	ESTE	25 - 30	45 - 54
30,000	NORESTE	5 - 10	9 - 18

ÁREA DEL VOLCÁN NEVADO DEL HUILA

En las horas de la mañana se prevé tiempo seco. Después del mediodía se incrementará la nubosidad con precipitaciones.

EL SERVICIO GEOLÓGICO COLOMBIANO reporta en nivel AMARILLO (III): CAMBIOS EN EL COMPORTAMIENTO DE LA ACTIVIDAD VOLCÁNICA. Lat:2.92 Lon:-76.05

ELEVACIÓN (pies)	DIRECCIÓN	VELOCIDAD	
		NUDOS	Km/h
10,000	SURESTE	10 - 15	18 - 27
18,000	ESTE	30 - 35	54 - 63
24,000	ESTE	20 - 25	36 - 45
30,000	ESTE	15 - 20	27 - 36

ÁREA DEL VOLCÁN CERRO MACHÍN

Se estima que durante gran parte de la jornada se presente tiempo seco, aunque al finalizar el día se incrementará la nubosidad.

EL SERVICIO GEOLÓGICO COLOMBIANO reporta en nivel AMARILLO (III): CAMBIOS EN EL COMPORTAMIENTO DE LA ACTIVIDAD VOLCÁNICA. Lat:4.80 Lon:-75.62

ELEVACIÓN (pies)	DIRECCIÓN	VELOCIDAD	
		NUDOS	Km/h
10,000	SURESTE	5 - 10	9 - 18
18,000	NORESTE	25 - 30	45 - 54
24,000	NORESTE	20 - 25	36 - 45
30,000	SURESTE	15 - 20	27 - 36

ÁREA DEL VOLCÁN NEVADO DEL RUIZ

Prevelecerán las condiciones de tiempo seco en las primera horas del día. Al final de la tarde no se descartan algunas lloviznas en el sector.

EL SERVICIO GEOLÓGICO COLOMBIANO reporta en nivel AMARILLO (III): CAMBIOS EN EL COMPORTAMIENTO DE LA ACTIVIDAD VOLCÁNICA. Lat:4.89 Lon:-75.32

ELEVACIÓN (pies)	DIRECCIÓN	VELOCIDAD	
		NUDOS	Km/h
10,000	SURESTE	10 - 15	18 - 27
18,000	ESTE	20 - 25	36 - 45
24,000	ESTE	20 - 25	36 - 45
30,000	ESTE	15 - 20	27 - 36

ÁREA DEL COMPLEJO VOLCÁNICO CHILES-CERRO NEGRO DE

Para las horas de la mañana se estima tiempo seco. En la tarde y noche mayor nubosidad con precipitaciones entre ligeras y moderadas.

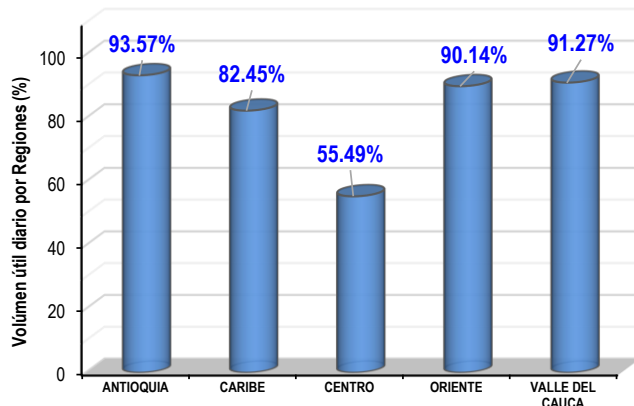
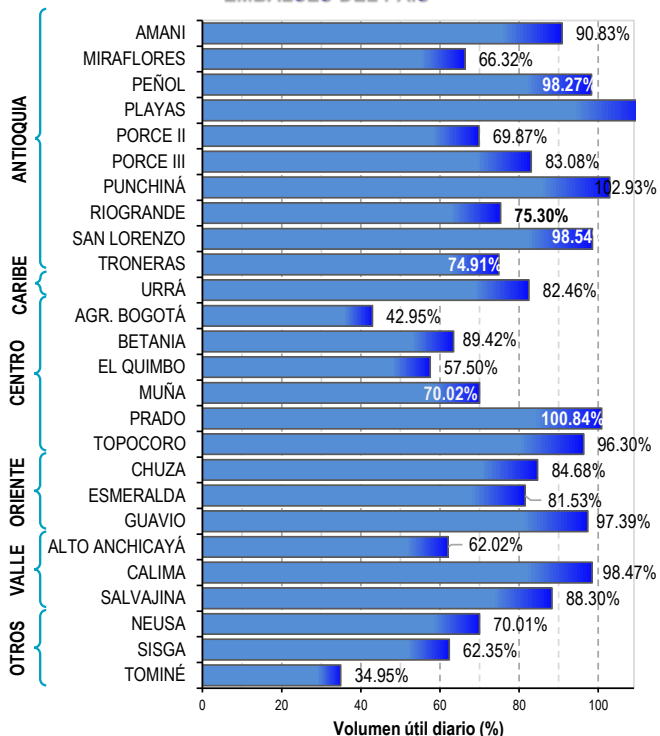
EL SERVICIO GEOLÓGICO COLOMBIANO reporta en nivel AMARILLO (III): CAMBIOS EN EL COMPORTAMIENTO DE LA ACTIVIDAD VOLCÁNICA. Lat:0.81-Lon:77.93 Lat:0.76 Lon:-77.95

ELEVACIÓN (pies)	DIRECCIÓN	VELOCIDAD	
		NUDOS	Km/h
10,000	ESTE	10 - 15	18 - 27
18,000	SURESTE	20 - 25	36 - 45
24,000	ESTE	15 - 20	27 - 36
30,000	ESTE	15 - 20	27 - 36

ESTADO DE LOS EMBALSES

A continuación se relaciona el volumen útil diario de los principales embalses del país (expresado en porcentaje), de acuerdo con la información reportada por XM S.A. E.S.P en la siguiente dirección electrónica: <http://ido.xm.com.co/ido/SitePages/hidrologia.aspx?q=reservas>

VOLUMEN ÚTIL DIARIO EN LOS PRINCIPALES EMBALSES DEL PAÍS



Para estar informado diariamente de lo que pasa con el **pronóstico del tiempo y las alertas.**

Síguenos en Twitter
@IDEAMColombia



PRECIPITACIONES

A continuación se relacionan los municipios donde en las últimas 24 horas se registraron precipitaciones iguales o superiores a 30.0 mm.

Se aclara que las precipitaciones indicadas en los municipios, realmente corresponden a aquellos puntos en los cuales el IDEAM tiene estaciones de monitoreo, pero no necesariamente quiere decir que el dato corresponda a las lluvias que se presentaron directamente sobre el área urbana en donde se concentra la mayor población. En ocasiones la estación sobre la cual se destaca el mayor valor de precipitación, a pesar de pertenecer al municipio, puede quedar alejada del centro poblado principal.

DEPARTAMENTO	MUNICIPIO
ARAUCA	Arauquita (65.0), Arauca (51.6).
BOYACÁ	Cubará (86.2), Zetaquirá (48.5), Campohermoso (48.0).
CAQUETÁ	Solano (30.7).
CASANARE	Chámeza (67.0), Rondón (66.0).
CUNDINAMARCA	Guayabetal (48.0), Chocontá (33.0).
CHOCÓ	Quibdó (190.9).
GUAINÍA	Puerto Inírida (35.0).
META	Villavicencio -estación ubicada a 7 Km hacia vía a Bogotá - (44.0), San Martín (34.0).
NARIÑO	Puerres (33.0).
NORTE DE SANTANDER	Toledo (60.0), Labateca (34.0).
PUTUMAYO	San Francisco (49.1), Orito (45.0), Mocoa (37.4), Puerto Guzmán (31.0).
SUCRE	Sucre (34.0).
VICHADA	Cumaribo (37.0).

Para estar informado diariamente de lo que pasa con el **pronóstico del tiempo y las alertas.**

Síguenos en Twitter
@IDEAMColombia



TEMPERATURAS MÁXIMAS

A continuación se relacionan los municipios donde en las últimas 24 horas se registraron temperaturas iguales o superiores a 35.0 °C.

Se aclara que las temperaturas indicadas en los municipios, realmente corresponden a aquellos puntos en los cuales el IDEAM tiene estaciones de monitoreo, pero no necesariamente quiere decir que el dato corresponda a las temperaturas que se presentaron directamente sobre el casco urbano en donde se concentra la mayor población. En ocasiones la estación sobre la cual se destaca el mayor valor de temperatura, a pesar de pertenecer al municipio, puede quedar alejada del centro poblado principal.

DEPARTAMENTO	MUNICIPIO
BOLÍVAR	María La Baja (35.6), Pinillos (35.6), Zambrano (35.0).
CESAR	Chiriguana (38.0), Codazzi (36.2), Pailitas (35.2), Valledupar (35.2).
CÓRDOBA	Ayapel (36.2).
CUNDINAMARCA	Jerusalén (38.0).
HUILA	Villavieja (37.4), Neiva (35.4).
LA GUAJIRA	Manaure (39.6), Riohacha (36.4), Urumita (35.8), Uribia (35.6).
SANTANDER	Barrancabermeja (35.0).
TOLIMA	Natagaima (39.6), Ambalema (37.2), Armero-Guayabal (36.2), Guamo (35.8), Flandes (35.6), Espinal (35.0).

PRONÓSTICO METEOROLÓGICO

Martes 25 y miércoles 26 de julio de 2017



REGIÓN	PRONÓSTICO
SABANA DE BOGOTÁ	<p>MARTES. En horas de la mañana se prevé cielo parcialmente cubierto con predominio de tiempo seco en gran parte de la ciudad y la Sabana, salvo por algunas lloviznas en sectores del suroriente y norte de la ciudad en las primeras horas. En horas de la tarde se estima cielo mayormente nublado con predominio de tiempo seco en la mayor parte del área, salvo por algunas lloviznas sectorizadas en localidades cerca a los cerros orientales y norte de la Sabana. En la noche se prevé cielo mayormente cubierto con predominio de tiempo seco en amplios sectores de la ciudad y la sabana, salvo por algunas lloviznas en sectores del suroriente de la ciudad.</p> <p>MIÉRCOLES. Durante la mayor parte de la jornada cielo parcialmente cubierto con predominio de tiempo seco, salvo en zonas sectorizadas del oriente y sur del área donde no se descartan lloviznas sectorizadas.</p>
CARIBE	<p>MARTES. En la mañana se esperan lluvias de carácter moderado a fuerte en sectores de Córdoba, norte de Bolívar, norte de Cesar, sur de La Guajira y Sucre. En el resto de la región se estiman lloviznas dispersas. En horas de la tarde se mantendrán las lluvias en sectores de Córdoba, norte de Magdalena, norte de Bolívar y sur de Sucre. Alta probabilidad de actividad eléctrica en los momentos de lluvia intensa. En horas de la noche se espera cielo mayormente nublado con precipitaciones en sectores de Córdoba, Bolívar norte de Cesar y en las estribaciones de la Sierra Nevada de Santa Marta.</p> <p>MIÉRCOLES. Se estiman predominen las condiciones secas durante el día, salvo en el occidente de Córdoba, en horas de la noche aumento de la nubosidad y probabilidad de lluvias sobre el de la región, incluso con actividad eléctrica, en los departamentos de Córdoba, Sucre y Bolívar.</p>
ARCHIPIÉLAGO DE SAN ANDRÉS, PROVIDENCIA Y SANTA CATALINA	<p>MARTES. Se estima en la mañana cielo parcialmente cubierto con predominio de tiempo seco. En la tarde se mantendrá cielo parcialmente cubierto con tiempo seco. En horas de la noche se espera cielo parcial a mayormente nublado con predominio de tiempo seco, aunque no se descartan lloviznas en San Andrés.</p> <p>MIÉRCOLES. Predominio de cielo parcialmente cubierto con tiempo seco en la mañana, para la tarde y noche se estima incremento de la nubosidad con probabilidad de precipitaciones en San Andrés y Providencia.</p>
MAR CARIBE	<p>MARTES. Se estiman precipitaciones de variada intensidad en el occidente del mar Caribe colombiano tanto en cercanías al litoral como mar adentro.</p> <p>MIÉRCOLES. Se estiman lluvias en el área, hacia el centro y occidente, estas serán entre ligeras y moderadas, en especial en horas de la madrugada, mañana y noche.</p>





PRONÓSTICO METEOROLÓGICO

Martes 25 y miércoles 26 de julio de 2017



REGIÓN	PRONÓSTICO
ANDINA	<p>MARTES. Durante las primeras horas de la mañana las precipitaciones más intensas se presentarán al occidente de Antioquia y en algunos sectores al norte de Boyacá y sur de Norte de Santander; lloviznas en sectores de Cundinamarca, Caldas y Risaralda. Predominio de tiempo seco para el resto del área. En la tarde se estima cielo parcial a mayormente cubierto con lluvias en Antioquia, Santander, nororiente de Boyacá, oriente de Cundinamarca y occidente del eje Cafetero. No se descarta lloviznas al oriente de Cauca y Nariño. En la noche continuarán las lluvias, aunque de menor intensidad al norte y occidente de Antioquia, sur de Santander y, de menor intensidad, al oriente de Boyacá y Cundinamarca.</p> <p>MIÉRCOLES. Se estima lluvias sobre el norte de la región las de mayor intensidad, en los departamentos de Antioquia, Santanderes y Boyacá, condición especialmente dada para las horas de la tarde y noche. Lluvias de menor intensidad en sectores de Risaralda, Cauca y Huila.</p>
INSULAR PACÍFICA	<p>MARTES. En Malpelo se estima cielo parcialmente cubierto con predominio de tiempo seco durante la jornada. En Gorgona se estiman lluvias, especialmente en horas de la noche.</p> <p>MIÉRCOLES. En Gorgona se prevé cielo entre parcial y mayormente cubierto con lluvias ligeras en horas de la madrugada y noche. En Malpelo se estima predominio de tiempo seco.</p>
PACÍFICA	<p>MARTES. En las primeras horas del día se esperan lluvias sobre Chocó y litoral de Valle del Cauca y Cauca. En el resto de la región de la región predominio de tiempo seco. En horas de la tarde se espera cielo mayormente cubierto con precipitaciones en amplios sectores de Chocó, Cauca y Valle del Cauca. En horas de la noche se estima que persistan las lluvias en la región, especialmente al occidente y norte de Chocó, y sectores de Valle del Cauca y Cauca.</p> <p>MIÉRCOLES. Durante la jornada las precipitaciones de mayor intensidad se esperan en sectores de Chocó y Valle del Cauca, especialmente en horas de la tarde y la noche, lluvias ligeras y/o lloviznas en el occidente de Cauca y Norte de Nariño.</p>
OCÉANO PACÍFICO	<p>MARTES. Al norte y centro del océano Pacífico nacional se advierte abundante nubosidad y lluvias de moderadas a fuertes con descargas eléctricas, especialmente en horas de la noche.</p> <p>MIÉRCOLES. Abundante nubosidad con lluvias de variada intensidad, las más fuertes con probabilidad de actividad eléctrica, son previstas en la madrugada, algunas horas de la mañana y la noche.</p>

Planeando tu día? Descarga YA y conoce...



Consúltalo a diario y únete a la Cultura del Pronóstico del IDEAM

Disponible para



PRONÓSTICO METEOROLÓGICO

Martes 25 y miércoles 26 de julio de 2017



REGIÓN	PRONÓSTICO
<p>ORINOQUÍA</p>	<p>MARTES. En horas de la mañana se estiman lluvias de variada intensidad en Arauca y en el oriente de Vichada. Lloviznas en sectores del piedemonte de Meta. En horas de la tarde se prevé nubosidad variada con lluvias en sectores de Vichada, Meta y Arauca. En la noche se prevé disminución en la nubosidad con lluvias al oriente de Vichada, y de menor intensidad, al occidente de Meta.</p> <p>MIÉRCOLES. A lo largo de la jornada se prevé cielo entre parcial y mayormente cubierto, lluvias ligeras en Vichada y algunas zonas puntuales de Arauca y oriente de Casanare, especialmente al finalizar la mañana y en horas de la tarde.</p>
<p>AMAZONÍA</p>	<p>MARTES. En la mañana se esperan lluvias en zonas de Amazonas, Guainía y Vaupés y en algunos sectores de Guaviare. Para la tarde se esperan lluvias al occidente de Putumayo, sectores de Vaupés, Guainía y Guaviare. Para la noche disminución de la nubosidad con persistencia de lluvias en norte de Amazonas, Vaupés y Guainía.</p> <p>MIÉRCOLES. Cielo entre parcial y mayormente cubierto con lluvias ligeras y/o lloviznas principalmente el oriente de la región sobre los departamentos de Guainía, Vaupés, Guaviare, Amazonas y oriente de Caquetá en especial en horas de la tarde y noche.</p>

Planeando tu día?
Descarga YA y conoce...



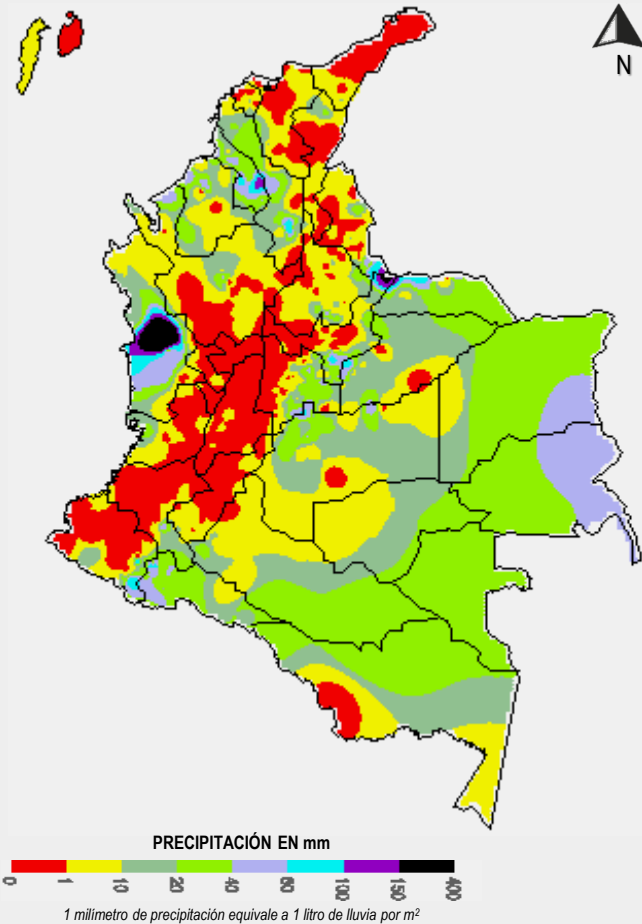
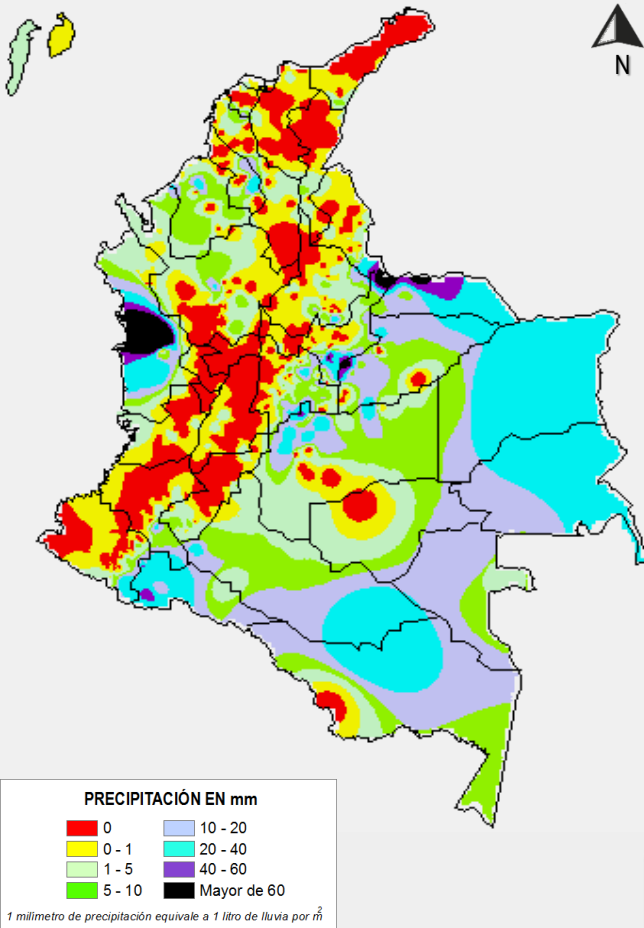
Consúltalo a diario y únete a la Cultura del Pronóstico del IDEAM

Disponible para  

MAPAS DE PRECIPITACIÓN

Precipitación diaria: desde las 7:00 a. m. del día lunes 24 de julio hasta las 7:00 a .m. del día martes 25 de julio de 2017.

Precipitación de los últimos 3 días: desde las 7:00 a.m. del día sábado 22 de julio hasta las 7:00 a.m. del día martes 25 de julio de 2017.



ALERTAS VIGENTES E INFORMACIÓN ADICIONAL

Para mayor información sobre el pronóstico del estado del tiempo, informes técnicos diarios, comunicados especiales, mapas diarios de temperaturas máximas y mínimas e información diaria de precipitación se sugiere consultar los siguientes enlaces:

- [MAPA DIARIO DE TEMPERATURA MÁXIMA.](#)
- [MAPA DIARIO DE TEMPERATURA MÍNIMA.](#)
- [INFORMACIÓN DIARIA DE PRECIPITACIÓN Y TEMPERATURA DE LOS PRINCIPALES AEROPUERTOS DEL PAÍS.](#)
- [MOSAICO MAPAS DE PRECIPITACIÓN DIARIA EN MILÍMETROS.](#)

ALERTAS POR NIVELES DE LOS RÍOS

REGIÓN CARIBE

SITIOS PARA LOS CUALES SE GENERA LA ALERTA

ALERTA ROJA

.NIVELES ALTOS EN EL RÍO SINÚ (CUENCA BAJA).

Se mantienen las afectaciones por niveles altos en algunos sectores del río Sinú, particularmente en la cuenca baja del río en jurisdicción de los municipios de Lorica y San Bernardo del Viento. El IDEAM hace una llamado de atención especial a autoridades locales y regionales de Gestión del Riesgo para que mantengan atento seguimiento al comportamiento de los niveles del río.

REGIÓN ORINOQUIA

SITIOS PARA LOS CUALES SE GENERA LA ALERTA

ALERTA ROJA

NIVELES ALTOS EN EL RÍO INÍRIDA.

Se mantiene la tendencia de ascenso en los niveles del río Inírida a la altura del municipio de Puerto Inírida (Guainía), con valores por encima de la cota crítica de afectación de los sectores ribereños más bajos de dicho municipio. Se recomienda a pobladores ribereños y autoridades locales y regionales de Gestión de Riesgo, tomar las medidas pertinentes ante las probables afectaciones por desbordamientos e inundaciones que se puedan estar presentando.

NIVELES ALTOS EN EL RÍO ORINOCO.

Se mantiene esta alerta dado que se encuentran altos los niveles del río Orinoco, por encima de la cota crítica de afectación a la altura del municipio de Puerto Carreño (Vichada). Se recomienda a pobladores ribereños y autoridades locales y regionales de Gestión de Riesgo, tomar las medidas pertinentes ante las probables afectaciones por desbordamientos e inundaciones que se puedan estar presentando en sectores ribereños bajos.

REGIÓN CARIBE

SITIOS PARA LOS CUALES SE GENERA LA ALERTA

ALERTA NARANJA

SE PREVÉ UNA CRECIENTE SUBITA EN EL RIO SAN JORGE.

Se mantiene esta alerta dado que se prevé una creciente súbita en los ríos San Pedro y San Jorge, a la altura de las poblaciones de Puerto Libertador, Montelíbano y Buenavista, en el departamento de Córdoba, producto las lluvias de variada intensidad con presencia de tormentas eléctricas que se pronostican persistan durante las próximas horas en región. El IDEAM recomienda a las autoridades de Gestión del Riesgo tanto Locales como Regionales y a la población en general asentada en las riberas de los ríos San Pedro y San Jorge, para que estén atentos ante probables crecientes súbitas.

ALERTAS POR NIVELES DE LOS RÍOS

REGIÓN ANDINA

SITIOS PARA LOS CUALES SE GENERA LA ALERTA

ALERTA NARANJA

PROBABILIDAD DE CRECIENTES SÚBITAS EN LOS RÍOS DE MONTAÑA DEL DEPARTAMENTO DE ANTIOQUIA.

Se mantiene esta alerta por cuanto se pronostica persistan las lluvias de variada intensidad en el departamento de Antioquia, las cuales pueden generar incrementos súbitos en los niveles de los ríos Tarazá y Man. El IDEAM recomienda a las autoridades de Gestión del Riesgo tanto Locales como Regionales y a la población en general asentada en las riberas de estos ríos estén atentos al comportamiento de los niveles.

PROBABILIDAD DE OCURRENCIA DE CRECIENTES SÚBITAS EN LOS RÍOS QUE DESEMBOCAN EN EL GOLFO DE URABÁ.

Con la persistencia en las lluvias en la cuenca del río León se pueden generar crecientes súbitas en el río León y sus afluentes. El IDEAM recomienda a las autoridades de Gestión del Riesgo tanto Locales como Regionales y a la población en general asentada en las riberas de estos ríos permanecer atentos al comportamiento de los niveles.

REGIÓN PACÍFICO

SITIOS PARA LOS CUALES SE GENERA LA ALERTA

ALERTA AMARILLA

PROBABILIDAD DE CRECIENTES EN EL RIO ATRATO

Se mantiene esta alerta debido a que se pronostica persistan las lluvias en el departamento de Chocó, por lo que se prevé continúe la tendencia de ascenso en el nivel del río Atrato y sus tributarios, en la cuenca alta y media. El IDEAM recomienda a la población en general mantener atento seguimiento al comportamiento y fluctuaciones en los niveles de estos ríos.

REGIÓN ORINOQUIA

SITIOS PARA LOS CUALES SE GENERA LA ALERTA

ALERTA AMARILLA

NIVELES ALTOS EN EL RÍO META.

Los niveles del río Meta en la cuenca media se mantienen altos en las estaciones Humapo en el departamento del Meta y La Hermosa en jurisdicción del municipio de Paz de Ariporo(Casanare).

ALERTAS POR NIVELES DE LOS RÍOS

REGIÓN CARIBE

SITIOS PARA LOS CUALES SE GENERA LA ALERTA

ALERTA AMARILLA

PROBABILIDAD DE CRECIENTES EN EL RIO ARIGUANI

Con la intensidad y persistencia de lluvias en la cuenca del río Ariguani se pueden presentar incrementos súbitos en los niveles del río Ariguani y sus afluentes. El IDEAM recomienda a la población en general mantener atento seguimiento al comportamiento de los niveles de estos ríos.

ALERTAS POR AMENAZAS DE INCENDIOS DE LA COBERTURA VEGETAL

ALERTA ROJA:

Amenaza Alta o muy alta de ocurrencia de incendios de la cobertura vegetal en zonas de bosques, cultivos y pastos, localizados en los siguientes municipios y sectores aledaños:

ALERTA NARANJA:

Amenaza moderada de ocurrencia de incendios de la cobertura vegetal en zonas de bosques, cultivos y pastos, localizados en los siguientes municipios y sectores aledaños:

REGIÓN CARIBE	
ALERTA NARANJA	SITIOS PARA LOS CUALES SE GENERA LA ALERTA
	LA GUAJIRA: Manaure, Uribia.

REGIÓN ANDINA	
ALERTA ROJA	SITIOS PARA LOS CUALES SE GENERA LA ALERTA
	<p>BOYACÁ: Cómbita, Oicatá, Ráquira, Villa de Leiva.</p> <p>HUILA: Colombia, Palermo, Tello y Villavieja.</p> <p>NARIÑO: Consacá, Cumbal, La Cruz, Linares, Mallama, San Pedro de Cartago, Santa Cruz, Tangua, Túquerres, Yacuanquer.</p> <p>TOLIMA: Ambalema, Lérida, Venadillo, Natagaima.</p> <p>VALLE DEL CAUCA: Candelaria, Palmira, Pradera..</p>

REGIÓN ANDINA	
ALERTA NARANJA	SITIOS PARA LOS CUALES SE GENERA LA ALERTA
	<p>BOYACÁ: Chíquiza, Cuítiva, Iza, San Miguel de Sema, Sutamarchán, Tinjacá.</p> <p>CAUCA: Popayán, Sotará.</p> <p>CUNDINAMARCA: Fúquene, Guachetá, Guataquí, San Juan de Rio Seco, Simijaca, Susa, Tenjo, Útica</p> <p>NARIÑO: Arboleda, Belén, Chachaguí, Colón, Cuaspud, Funes, Guachucal, Guaitarilla, Imués, La Florida, La Llanada, San Lorenzo.</p> <p>TOLIMA: Alvarado, Armero (Guayabal), Ataco, Coello, Coyaima, Espinal, Falan, Flandes, Guamo, Ortega, Piedras, Planadas, Rovira, Saldaña, San Luis, Santa Isabel, Suárez, Valle de San Juan.</p>

ALERTAS POR AMENAZAS DE DESLIZAMIENTO

ALERTA ROJA:

Amenaza alta a muy alta por deslizamientos de tierra detonados por lluvias, localizados en los siguientes municipios:

ALERTA NARANJA:

Amenaza moderada por deslizamientos de tierra detonados por lluvias, localizados en los siguientes municipios:

REGIÓN ANDINA

ALERTA
ROJA

SITIOS PARA LOS CUALES SE GENERA LA ALERTA

CUNDINAMARCA: Choachi, Fomeque, La Calera y Ubaqué.

REGIÓN PACIFICO

ALERTA
ROJA

SITIOS PARA LOS CUALES SE GENERA LA ALERTA

CHOCÓ: Atrato (Yuto), Lloró, Medio Atrato (Beté), Quibdó, Rio Quito (Paimado).

REGIÓN CARIBE

ALERTA
NARANJA

SITIOS PARA LOS CUALES SE GENERA LA ALERTA

BOLIVAR: Magangué, Pinillos, Regidor y Rioviejo.
CESAR: La Gloria.

REGIÓN ANDINA

ALERTA
NARANJA

SITIOS PARA LOS CUALES SE GENERA LA ALERTA

BOYACÁ: Aquitania, Cubará, Páez, Rondón, Zetaquirá.
NORTE DE SANTANDER: Chitagá, La Esperanza y Toledo.
SANTANDER: Coromoro, Encino, Rionegro y Sabana de Torres.
CUNDINAMARCA: Caqueza, Guayabetal y Quetame

REGIÓN DE LA ORINOQUIA

ALERTA
NARANJA

SITIOS PARA LOS CUALES SE GENERA LA ALERTA

ARAUCA: Saravena.
META: Cubarral y Villavicencio.
CASANARE: Chámeza

ALERTAS POR AMENAZAS DE DESLIZAMIENTO

ALERTA ROJA:

Amenaza alta a muy alta por deslizamientos de tierra detonados por lluvias, localizados en los siguientes municipios:

ALERTA NARANJA:

Amenaza moderada por deslizamientos de tierra detonados por lluvias, localizados en los siguientes municipios:

REGIÓN PACÍFICO	
ALERTA NARANJA	SITIOS PARA LOS CUALES SE GENERA LA ALERTA
	<p>CHOCÓ: Alto Baudó (Pie de Pato), Bagadó, Bahía Solano (Mutis), Bajo Baudó (Pizarro), Bojayá (Bellavista), Cértegui, Condoto, El Cantón del San Pablo (Managrù), El Carmen, Istmina, Medio Baudó (Boca de Pepé), Medio San Juan (Andagoya), Nóvita, Nuquí, Rio Iró (Santa Rita), Tadó y Unión Panamericana (Animas).</p> <p>CUACA: Piamonte</p>
REGIÓN AMAZONIA	
ALERTA NARANJA	SITIOS PARA LOS CUALES SE GENERA LA ALERTA
	<p>CAQUETÁ: Belén de Los Andaquíes, El Paujil, Florencia, Montañita, Morelia, San José del Fragua.</p> <p>PUTUMAYO: Mocoa y San Francisco.</p>
REGIÓN CARIBE	
ALERTA AMARILLA	SITIOS PARA LOS CUALES SE GENERA LA ALERTA
	<p>BOLIVAR: Barranco de Loba y Santa Rosa del Sur.</p> <p>CESAR: Pailitas, Pelaya y Valledupar.</p> <p>CÓRDOBA: Puerto Libertador.</p> <p>LA GUAJIRA: San Juan del Cesar.</p> <p>MAGDALENA: Ciénaga, Fundación y Santa Marta.</p>
REGIÓN ANDINA	
ALERTA AMARILLA	SITIOS PARA LOS CUALES SE GENERA LA ALERTA
	<p>ANTIOQUIA: Abejorral, Amagá, Amalfi, Andes, Angelópolis, Anorí, Argelia, Armenia, Briceño, Cáceres, Caldas, Campamento, Cañasgordas, Caracolí, Caramanta, Ciudad Bolívar, Concordia, Dabeiba, Ebéjico, Fredonia, Frontino, Giraldo, Heliconia, Ituango, La Ceja, La Pintada, La Unión, Maceo, Medellín, Montebello, Nariño, Puerto Berrío, Puerto Nare, Puerto Triunfo, Remedios, Salgar, San Carlos, San Francisco, San Luis, Santa Bárbara, Santa Fe de Antioquia, Segovia, Sonsón, Sopetrán, Tarazá, Tarso, Toledo, Uramita, Urao, Valdivia, Vegachí, Venecia, Yalí, Yarumal, Yolombó</p>

ALERTAS POR AMENAZAS DE DESLIZAMIENTO

ALERTA ROJA:

Amenaza alta a muy alta por deslizamientos de tierra detonados por lluvias, localizados en los siguientes municipios:

ALERTA NARANJA:

Amenaza moderada por deslizamientos de tierra detonados por lluvias, localizados en los siguientes municipios:

REGIÓN ANDINA

SITIOS PARA LOS CUALES SE GENERA LA ALERTA

ALERTA AMARILLA

BOYACÁ: Almeida, Berbeo, Betétiva, Buenavista, Campohermoso, Chinavita, Chita, Chivor, Ciénega, Coper, Corrales, El Espino, Gámeza, Guicán, La Victoria, Labranzagrande, Macanal, Maripí, Miraflores, Mongua, Monquirá, Muzo, Otanche, Pachavita, Pajarito, Panqueba, Pauna, Paya, Paz de Rio, Pesca, Pisva, Puerto Boyacá, Quípama, Saboyá, San Eduardo, San José de Pare, San Luis de Gaceno, San Pablo de Borbur, Santa María, Santana, Socotá, Sogamoso, Tasco, Tibaná, Tópaga, Turmequé, Umbita y Ventaquemada.

CALDAS: Aguadas, Chinchiná, Filadelfia, La Merced, Manizales, Manzanares, Marmato, Marulanda, Neira, Pácora, Pensilvania, Salamina, Samaná, Supia y Villamaria.

CUNDINAMARCA: Agua de Dios, Albán, Anapoima, Anolaima, Apulo, Arbeláez, Beltrán, Bituima, Bogotá, D.C., Bojacá, Cabrera, Cachipay, Caparrapí, Cáqueza, Carmen de Carupa, Chaguaní, Chipaque, Chocontá, Cucunubá, El Colegio, El Peñón, El Rosal, Facatativá, Fusagasugá, Gachetá, Gama, Granada, Guaduas, Guatavita, Guayabal de Síquima, Guayabetal, Gutiérrez, Jerusalén, La Mesa, La Palma, La Peña, La Vega, Lenguazaque, Machetá, Medina, Nilo, Nimaima, Nocaima, Pacho, Paima, Pandí, Pasca, Pulí, Quebradanegra, Quipile, Ricaurte, San Antonio de Tequendama, San Bernardo, San Cayetano, San Francisco, San Juan de Rioseco, Sasaima, Sesquilé, Sibaté, Sylvania, Soacha, Subachoque, Suesca, Supatá, Sutatausa, Tabio, Tausa, Tena, Tibacuy, Tocaima, Topaipí, Ubalá, Utica, Venecia, Vergara, Vianí, Villagómez, Villapinzón, Villeta, Viotá, Yacopí, Zipacón y Zipaquirá.

HUILA: La Plata y Neiva.

NORTE DE SANTANDER: Ábrego, Cácosta, Chinácota, Convención, Cucutilla, Durania, El Zulia, Gramalote, Hacarí, Labateca, Lourdes, Pamplona, Salazar, San Calixto, Sardinata, Silos, Teorama y Villa Caro.

QUINDÍO: Calarcá, Córdoba, Salento.

RISARALDA: Santa Rosa de Cabal.

SANTANDER: Albania, Barbosa, Bolivar, Carcasí, Charalá, Chipatá, Contratación, El Carmen, El Guacamayo, Florián, Floridablanca, Girón, Guavatá, Guepsa, La Belleza, La Paz, Landázuri, Lebrija, Macaravita, Matanza, Mogotes, Puente Nacional, San Andrés, San Benito, San Miguel, San Vicente de Chucurí, Santa Helena del Opón, Sucre, Tona, Valle de San José, Vélez

TOLIMA: Alpujarra, Anzoátegui, Cajamarca, Carmen de Apicalá, Casabianca, Chaparral, Cunday, Dolores, Fresno, Herveo, Ibagué, Icononzo, Líbano, Melgar, Murillo, Prado, Purificación, Rioblanco, Roncesvalles, San Antonio, Villahermosa y Villarrica.

ALERTAS POR AMENAZAS DE DESLIZAMIENTO

ALERTA ROJA:

Amenaza alta a muy alta por deslizamientos de tierra detonados por lluvias, localizados en los siguientes municipios:

ALERTA NARANJA:

Amenaza moderada por deslizamientos de tierra detonados por lluvias, localizados en los siguientes municipios:

REGIÓN ORINOQUIA

SITIOS PARA LOS CUALES SE GENERA LA ALERTA

ALERTA AMARILLA

CASANARE: Aguazul, Hato Corozal, La Salina, Nunchía, Paz de Ariporo, Pore, Recetor, Sabanalarga, Támara, Tauramena y Yopal.
META: Acacías, Cumaral, Guamal y Restrepo,

REGIÓN PACÍFICO

SITIOS PARA LOS CUALES SE GENERA LA ALERTA

ALERTA AMARILLA

CAUCA: Almaguer, Bolívar, Caldono, El Tambo, Inzá, Jambaló, La Sierra, La Vega, López, Páez (Belalcázar), Rosas, Santa Rosa, Silvia, Toribío y Totoró.
NARIÑO: Albán (San José), Buesaco, Pasto y Samaniego.
CHOCÓ: Sipí.
VALLE DEL CAUCA: Bolívar, Buenaventura, Buga, Bugalagrande, Calima (El Darién), Dagua, El Cerrito, El Dovio, San Pedro, Sevilla, Tuluá y Versalles

ALERTAS POR AMENAZAS DE DESLIZAMIENTO

ALERTA ROJA:

Amenaza alta a muy alta por deslizamientos de tierra detonados por lluvias, localizados en los siguientes municipios:

ALERTA NARANJA:

Amenaza moderada por deslizamientos de tierra detonados por lluvias, localizados en los siguientes municipios:

SECTORES VIALES IDENTIFICADOS CON POTENCIALIDAD DE DESLIZAMIENTOS, EN LOS CUALES GENERAN ALERTAS

DEPARTAMENTO	SECTOR VIAL
CAQUETÁ	Florencia - Puerto Rico Puerto Bello - San José del Fragua San José del Fragua - Florencia
CAUCA	Puerto Bello - San José del Fragua
CESAR	La Lizama – San Alberto
CHOCÓ	Certeguí - Quibdó Las Animas - Certeguí Las Animas - Mumbú Quibdó - La Mansa Río Pató (El Afirmado) Río Pató (El Afirmado) - La Ye (Las Animas)
CUNDINAMARCA	Bogotá (El Portal) – Villavicencio
META	Bogotá (El Portal) – Villavicencio Pipiral – Villavicencio
NORTE DE SANTANDER	La Lizama – San Alberto
SANTANDER	La Lizama – San Alberto

ALERTAS METEOMARINA

MAR CARIBE

<p>ALERTA NARANJA</p>	<p>POR VIENTO Y OLEAJE Sobre el centro y occidente del Mar Caribe la velocidad del viento estará con intensidades entre 20 a 25 nudos (37 km/h - 46 km/h) y rachas que pueden ser mayores. Por su parte, la altura del oleaje puede alcanzar valores entre los 2.0 a 3.0 metros. Por lo tanto, se recomienda a pescadores y usuarios de embarcaciones de poco calado consultar con las Capitanías de puerto antes de zarpar y a los habitantes costeros estar atentos a la evolución de las condiciones meteorológicas.</p>
<p>ALERTA AMARILLA</p>	<p>POR PLEAMAR Hasta el día de hoy en el centro y oriente del mar Caribe, el nivel del mar estará influenciado por una de las pleamares más significativas del mes, asociada a la marea astronómica. Se recomienda a pobladores ribereños y usuarios de embarcaciones, estar a atentos a la evolución del fenómeno</p>

OCÉANO PACÍFICO

<p>ALERTA NARANJA</p>	<p>POR TIEMPO LLUVIOSO Se prevén lluvias entre ligeras y moderadas con posibilidad de actividad eléctrica, especialmente al centro y norte del área marítima. Por lo tanto, se recomienda a pescadores y usuarios de embarcaciones de poco calado consultar con las Capitanías de puerto antes de zarpar. De igual forma, se recomienda a los habitantes costeros estar atentos a la evolución de las condiciones meteorológicas.</p>
<p>ALERTA AMARILLA</p>	<p>POR PLEAMAR Hasta el 28 de julio de 2017, en la cuenca del pacífico colombiano se presentará una de las pleamares más significativas del mes, asociada a la marea astronómica. Se recomienda a pobladores ribereños y usuarios de embarcaciones, estar a atentos a la evolución del fenómeno</p>

°C: grados Celsius

m: metros

mm: milímetros

msnm: metros sobre nivel del mar

Km/h: kilómetros por hora

HLC: hora local colombiana

GOES: Geostationary Operational Environmental Satellites (Satélite Geoestacionario Operacional Ambiental).

GOES-13 es el designado GOES-Este, localizado en 75° W sobre el ecuador geográfico.

PNN: Parque Nacional Natural

SFF: Santuario de Fauna y Flora



ALERTA ROJA. PARA TOMAR ACCIÓN Advierte al Sistema Nacional de Gestión del Riesgo de Desastres sobre el peligro de un fenómeno y sus efectos adversos sobre la población. Se emite una alerta sólo cuando la identificación de un evento extraordinario indique la amenaza inminente y cuando la gravedad del fenómeno requiera atención prioritaria de los comités departamentales y locales.



ALERTA NARANJA. PARA PREPARARSE Indica la amenaza de un fenómeno. No implica riesgo inmediato por lo que es catalogado como un mensaje para informarse y prepararse. El aviso implica vigilancia continua ya que las condiciones son propicias para el desarrollo de un suceso natural.



ALERTA AMARILLA. PARA INFORMARSE Se emite cuando las condiciones hidrometeorológicas son favorables para la ocurrencia de un fenómeno natural y pueden aumentar el riesgo según los pronósticos. Por sus características, este nivel está encaminado a informar.

CONDICIONES NORMALES Indica que no existe ninguna clase de alerta para la región o zona mencionada.

OMAR FRANCO | Director General

CHRISTIAN EUSCÁTEGUI | Jefe Oficina del Servicio de Pronósticos y Alertas

Profesionales de Turno:

Nelsy Verdugo, Viviana Chivatá, Sonia Bermúdez, Carlos Pinzón, Mauricio Torres y Alberto Pardo.

<http://www.ideam.gov.co>

Correos electrónicos: servicio@ideam.gov.co, alertas@ideam.gov.co

Calle 25D # 96B – 70, Piso 3. Bogotá, D.C., Colombia.

Teléfono: 3075625 Ext. 1334–1336.

Síguenos en:

