

# INFORME TÉCNICO DIARIO Nº 179

El IDEAM comunica al Sistema Nacional de Gestión del Riesgo (SNGR) y al Sistema Nacional Ambiental (SINA).

Bogotá D. C., miércoles 28 de junio de 2017.

Hora de actualización:  
11:53 a. m. HLC



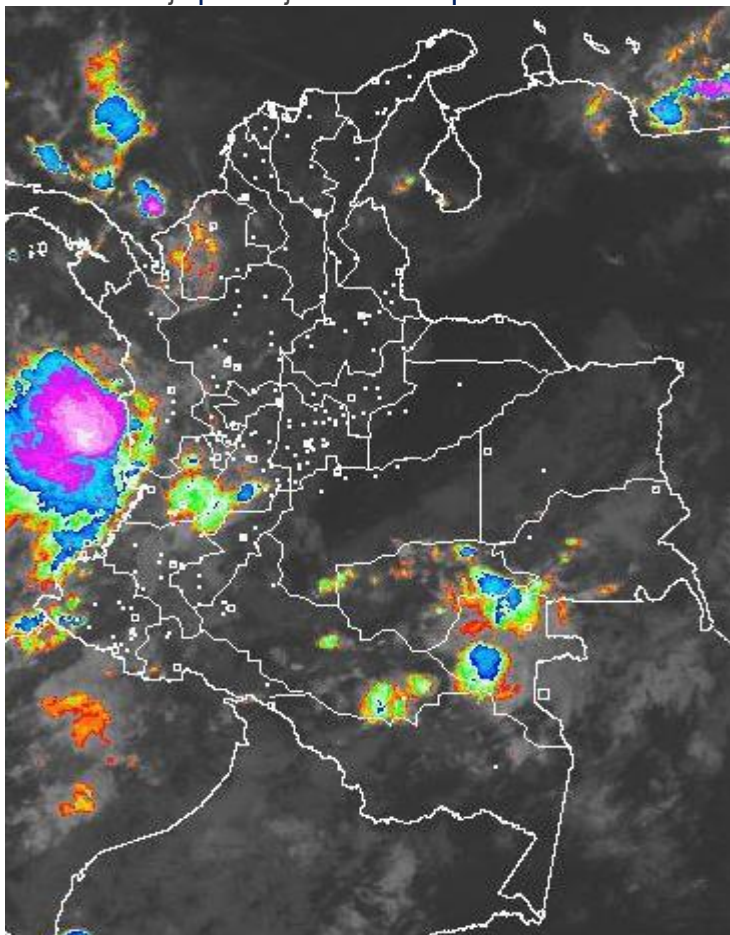
## CONDICIONES HIDROMETEOROLÓGICAS ACTUALES

Para el territorio nacional, en las últimas horas, han presentado condiciones de poca nubosidad en la región de la Orinoquia, Caribe y centro y norte de la región Andina, mientras que, en el occidente del país, centro de la Amazonía y archipiélago de San Andrés y Providencia se ha observado mayor nubosidad y con registro de lluvias.

El pronóstico para el día de hoy prevé que las precipitaciones estarán principalmente en sectores de la Amazonia, Pacífica, y occidente de la región Andina y del Caribe, incluido el archipiélago de San Andrés y Providencia. Predominio de tiempo seco en el centro y norte de la región andina, Orinoquia y centro y norte del Caribe.

## IMAGEN SATELITAL

Canal Infrarrojo | 28 de junio de 2017 | Hora 8:15 a.m. HLC



Consulte todos los días el pronóstico del tiempo y las alertas hidrometeorológicas vigentes del IDEAM, en un formato de calidad. Alrededor de las 7:30 a. m. está a disposición del público en [www.ideam.gov.co](http://www.ideam.gov.co).

Se puede ver también en dispositivos móviles **AQUÍ**





# LO MÁS DESTACADO

## LLUVIAS REGISTRADAS EN LAS ÚLTIMAS 24 HORAS

- Descenso importante de las precipitaciones en las últimas 24 horas, las cuales principalmente se presentaron en las regiones Caribe, Pacífica y Andina, e igualmente en sectores aislados de las regiones Orinoquía y Amazonia. La mayor precipitación se registró en el municipio de **Puerto Caicedo (Putumayo)**, con **121.0 mm**.

## ALERTA ROJA

- Por niveles muy altos (y en algunos casos superiores a las cotas de afectación), en varias corrientes de los siguientes departamentos: Atlántico, Guainía, Bolívar, Cesar, Antioquia, Sucre, Magdalena, Meta y Córdoba.
- Por probabilidad muy alta de deslizamientos de tierra detonados por lluvias, en sectores inestables o de alta pendiente, localizados en las región Andina. Orinoquía y Pacífico.

## ALERTA NARANJA

- Por niveles altos, en varias corrientes de los siguientes departamentos: Córdoba, Atlántico, Cesar, Antioquia, Valle del Cauca y Chocó.
- Por probabilidad moderada de deslizamientos de tierra detonados por lluvias, en sectores inestables o de alta pendiente, localizados en las regiones Caribe, Andina, Orinoquía y Pacífico.
- Por tiempo lluvioso en el Mar Caribe.

## ALERTA AMARILLA

- Por niveles con moderada tendencia al ascenso, en varias corrientes de los siguientes departamentos: Antioquia, Nariño, Caquetá y Chocó.
- Por probabilidad baja de deslizamientos de tierra detonados por lluvias, en sectores inestables o de alta pendiente, localizados en áreas de las regiones Caribe, Andina, Pacífica, Orinoquía y Amazonía.
- Por pleamar y tiempo lluvioso en el mar Caribe.
- Por tiempo lluvioso y pleamar en el Océano Pacífico.

# PRONÓSTICO CONDICIONES METEOROLÓGICAS ESPECIALES

## ÁREA DEL VOLCÁN GALERAS

En la mañana y hasta entrada la tarde persistirán las condiciones secas, luego se advierten precipitaciones ligeras y dispersas.

El SERVICIO GEOLÓGICO COLOMBIANO reporta en nivel AMARILLO (III): CAMBIOS EN EL COMPORTAMIENTO DE LA ACTIVIDAD VOLCÁNICA. Lat: 155 Lon: -77.37

ELEVACIÓN (pies)	DIRECCIÓN	VELOCIDAD	
		NUDOS	Km/h
10,000	SURESTE	5 - 10	9 - 18
18,000	ESTE	15 - 20	27 - 36
24,000	ESTE	15 - 20	27 - 36
30,000	ESTE	20 - 25	36 - 45

## ÁREA DEL VOLCÁN NEVADO DEL HUILA

Para las horas de la mañana se estima tiempo seco. En la tarde y noche mayor nubosidad con precipitaciones entre ligeras y moderadas.

El SERVICIO GEOLÓGICO COLOMBIANO reporta en nivel AMARILLO (III): CAMBIOS EN EL COMPORTAMIENTO DE LA ACTIVIDAD VOLCÁNICA. Lat: 2.92 Lon: -76.05

ELEVACIÓN (pies)	DIRECCIÓN	VELOCIDAD	
		NUDOS	Km/h
10,000	SURESTE	5 - 10	9 - 18
18,000	ESTE	10 - 15	18 - 27
24,000	ESTE	15 - 20	27 - 36
30,000	ESTE	20 - 25	36 - 45

## ÁREA DEL VOLCÁN CERRO MACHÍN

En las primeras horas de la jornada son previstas precipitaciones entre ligeras y moderadas. Luego se presentará tiempo seco.

El SERVICIO GEOLÓGICO COLOMBIANO reporta en nivel AMARILLO (III): CAMBIOS EN EL COMPORTAMIENTO DE LA ACTIVIDAD VOLCÁNICA. Lat: 4.80 Lon: -75.62

ELEVACIÓN (pies)	DIRECCIÓN	VELOCIDAD	
		NUDOS	Km/h
10,000	SURESTE	0 - 5	0 - 9
18,000	ESTE	10 - 15	18 - 27
24,000	ESTE	15 - 20	27 - 36
30,000	ESTE	20 - 25	36 - 45

## ÁREA DEL VOLCÁN NEVADO DEL RUIZ

Se estima que durante gran parte de la jornada se presente tiempo seco, aunque al finalizar el día se incrementará la nubosidad.

El SERVICIO GEOLÓGICO COLOMBIANO reporta en nivel AMARILLO (III): CAMBIOS EN EL COMPORTAMIENTO DE LA ACTIVIDAD VOLCÁNICA. Lat: 4.89 Lon: -75.32

ELEVACIÓN (pies)	DIRECCIÓN	VELOCIDAD	
		NUDOS	Km/h
10,000	SURESTE	0 - 5	0 - 9
18,000	ESTE	10 - 15	18 - 27
24,000	ESTE	15 - 20	27 - 36
30,000	ESTE	20 - 25	36 - 45

## ÁREA DEL COMPLEJO VOLCÁNICO CHILES-CERRO NEGRO DE

Durante gran parte de la jornada se prevé cielo entre parcial a mayormente cubierto con tiempo seco, salvo en horas de la noche donde se estiman lloviznas y/o lluvias ligeras.

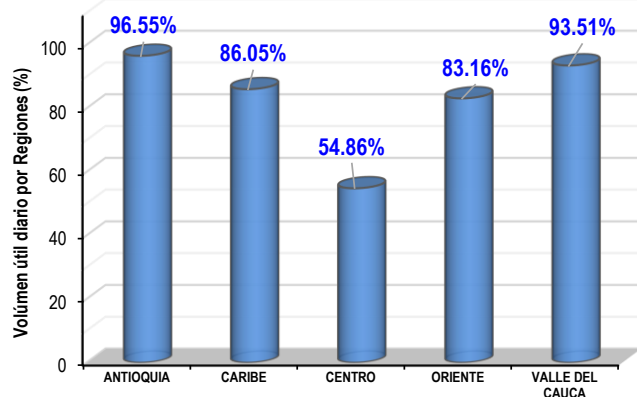
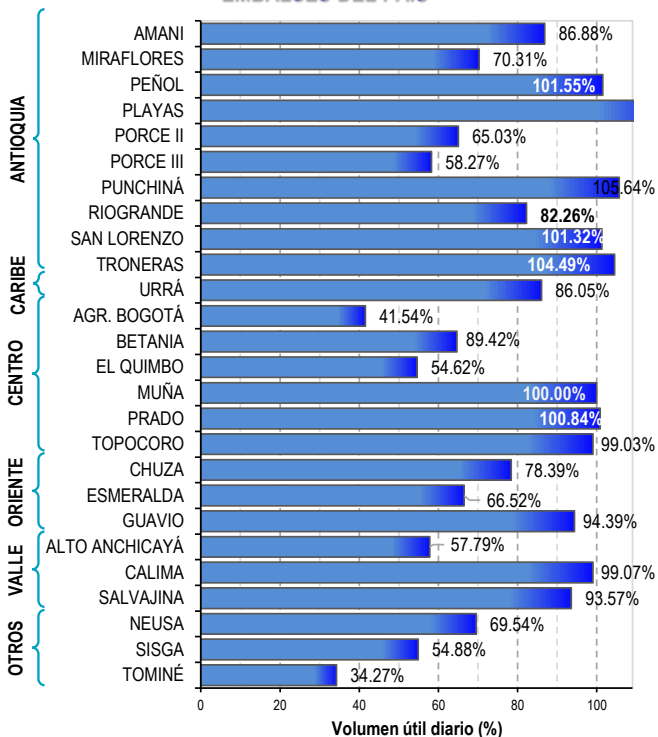
El SERVICIO GEOLÓGICO COLOMBIANO reporta en nivel AMARILLO (III): CAMBIOS EN EL COMPORTAMIENTO DE LA ACTIVIDAD VOLCÁNICA. Lat: 0.81-Lon:77.93 Lat: 0.76 Lon:-77.95

ELEVACIÓN (pies)	DIRECCIÓN	VELOCIDAD	
		NUDOS	Km/h
10,000	SURESTE	5 - 10	9 - 18
18,000	ESTE	10 - 15	18 - 27
24,000	NORESTE	15 - 20	27 - 36
30,000	NORESTE	20 - 25	36 - 45

# ESTADO DE LOS EMBALSES

A continuación se relaciona el volumen útil diario de los principales embalses del país (expresado en porcentaje), de acuerdo con la información reportada por XM S.A. E.S.P en la siguiente dirección electrónica: <http://ido.xm.com.co/ido/SitePages/hidrologia.aspx?q=reservas>

## VOLUMEN ÚTIL DIARIO EN LOS PRINCIPALES EMBALSES DEL PAÍS



Para estar informado diariamente de lo que pasa con el **pronóstico del tiempo y las alertas.**

Síguenos en Twitter  
**@IDEAMColombia**



## PRECIPITACIONES

A continuación se relacionan los municipios donde en las últimas 24 horas se registraron precipitaciones iguales o superiores a 30.0 mm.

Se aclara que las precipitaciones indicadas en los municipios, realmente corresponden a aquellos puntos en los cuales el IDEAM tiene estaciones de monitoreo, pero no necesariamente quiere decir que el dato corresponda a las lluvias que se presentaron directamente sobre el área urbana en donde se concentra la mayor población. En ocasiones la estación sobre la cual se destaca el mayor valor de precipitación, a pesar de pertenecer al municipio, puede quedar alejada del centro poblado principal.

DEPARTAMENTO	MUNICIPIO
<b>ANTIOQUIA</b>	Peñol (63.3), Jericó (60.0), Concepción (39.0), Caucasia (37.0), Sonsón (33.0), Valdivia (30.0).
<b>ATLÁNTICO</b>	Suán (45.0).
<b>BOLÍVAR</b>	San Estanislao (30.0).
<b>BOYACÁ</b>	Pajarito (42.3).
<b>CASANARE</b>	Sabanalarga (30.0).
<b>CAUCA</b>	Puracé (45.0).
<b>CÓRDOBA</b>	Tierralta (73.0).
<b>CUNDINAMARCA</b>	Puerto Salgar (78.5), Yacopí (47.2), Páime (30.9).
<b>CHOCÓ</b>	Lloró (85.0).
<b>MAGDALENA</b>	Santa Marta (41.3).
<b>META</b>	Acacías (47.0), Villavicencio (36.0) -estación ubicada a 7 Km. del centro poblado-, Cubarral (33.0).
<b>PUTUMAYO</b>	<b>Puerto Caicedo (121.0)</b> , Mocoa (38.9).
<b>SUCRE</b>	Majagual (30.0).
<b>TOLIMA</b>	Purificación (48.0).
<b>VALLE DEL CAUCA</b>	Buenaventura (84.0), Florida (39.0).

Para estar informado diariamente de lo que pasa con el **pronóstico del tiempo y las alertas.**

Síguenos en Twitter  
**@IDEAMColombia**



## TEMPERATURAS MÁXIMAS

A continuación se relacionan los municipios donde en las últimas 24 horas se registraron temperaturas iguales o superiores a 35.0 °C.

Se aclara que las temperaturas indicadas en los municipios, realmente corresponden a aquellos puntos en los cuales el IDEAM tiene estaciones de monitoreo, pero no necesariamente quiere decir que el dato corresponda a las temperaturas que se presentaron directamente sobre el casco urbano en donde se concentra la mayor población. En ocasiones la estación sobre la cual se destaca el mayor valor de temperatura, a pesar de pertenecer al municipio, puede quedar alejada del centro poblado principal.

DEPARTAMENTO	MUNICIPIO
<b>CESAR</b>	Bosconia (35.4).
<b>LA GUAJIRA</b>	Manaure (38.4), Uribia (36.8), Riohacha (35.7), Hatonuevo (35.0).
<b>NORTE DE SANTANDER</b>	Cúcuta (35.0).
<b>TOLIMA</b>	Ambalema (36.4).

# PRONÓSTICO METEOROLÓGICO

Miércoles 28 y jueves 29 de junio de 2017




REGIÓN	PRONÓSTICO
SABANA DE BOGOTÁ	<p><b>MIÉRCOLES.</b> A inicios de la mañana con cielo ligeramente nublado, luego con moderado incremento de la nubosidad y tiempo seco. Para la tarde se prevén lloviznas en zonas del oriente y norte de la ciudad y al norte de la Sabana. Predominio de condiciones secas con intervalos soleados para el resto del área. En la noche son posibles algunas lloviznas o lluvias ligeras en el norte de la ciudad y de la sabana.</p> <p><b>JUEVES.</b> Durante la jornada se prevé cielo entre parcial y mayormente nublado con presencia de lloviznas, o lluvias ligeras, especialmente en el sur y oriente del área.</p>
CARIBE	<p><b>MIÉRCOLES.</b> En las horas de la mañana se estima cielo mayormente cubierto, con precipitaciones en Córdoba. El resto de la región con tiempo seco. Para la tarde se prevén lluvias ligeras a moderadas en zonas de Magdalena, Córdoba y Bolívar. El resto del área con tiempo seco e intervalos soleados. Durante la noche se prevén lluvias ligeras, especialmente en áreas de Córdoba y en el sur de Bolívar. Tiempo seco en el resto de la región.</p> <p><b>JUEVES.</b> Se prevé cielo mayormente cubierto con lluvias en varios sectores de la región, las más intensas en zonas de Córdoba, Sucre, Bolívar y Magdalena. Probabilidad de tormentas eléctricas.</p>
ARCHIPIÉLAGO DE SAN ANDRÉS, PROVIDENCIA Y SANTA CATALINA	<p><b>MIÉRCOLES.</b> En las horas de la mañana se estiman lluvias en diversas zonas del norte del archipiélago, principalmente en Providencia. Para las horas de la tarde se estiman lluvias ligeras y dispersas; al final de la tarde cielo cubierto con tiempo seco. En la noche nubosidad variada con tiempo seco.</p> <p><b>JUEVES.</b> Se estima nubosidad variada con tiempo seco. Chubascos ocasionales en la tarde.</p>
MAR CARIBE	<p><b>MIÉRCOLES.</b> En gran parte del centro y oriente del Caribe colombiano se prevé tiempo seco. Hacia el occidente se estiman lluvias tanto en alta mar como en cercanías a la costa.</p> <p><b>JUEVES.</b> Se prevén lluvias entre ligeras y moderadas en áreas del occidente del Caribe colombiano y en cercanías a la costa de Córdoba, Sucre y en el golfo de Urabá.</p>

Planeando tu día?  
Descarga YA y conoce...



Consúltalo a diario y únete a la Cultura del Pronóstico del IDEAM

Disponible para  



# PRONÓSTICO METEOROLÓGICO

Miércoles 28 y jueves 29 de junio de 2017



REGIÓN	PRONÓSTICO
ANDINA	<p><b>MIÉRCOLES.</b> Para la mañana se estiman lluvias en el sur y oriente de Antioquia, eje cafetero, Tolima y norte de Huila . El resto de la región con tiempo seco. En la tarde se prevé nubosidad variable con lluvias en Antioquia y precipitaciones menos intensas en zonas de Cundinamarca, Boyacá, Santander, Caldas, Risaralda y Tolima. Durante la noche se prevén lluvias entre ligeras y moderadas en el occidente de Cundinamarca, Boyacá, Santander, oriente de Caldas y en el occidente y oriente de Antioquia. No se descartan lloviznas en Tolima. Probabilidad de actividad eléctrica.</p> <p><b>JUEVES.</b> Cielo cubierto a lo largo de la región, con lluvias de variada intensidad y con actividad eléctrica; en zonas de los Santanderes, Boyacá, Antioquia, Caldas y Risaralda.</p>
INSULAR PACÍFICO	<p><b>MIÉRCOLES.</b> Durante las primeras y últimas horas de la jornada, se estiman lluvias con posibilidad de actividad eléctrica en Gorgona y Malpelo.</p> <p><b>JUEVES.</b> En el transcurso de la jornada se prevé cielo cubierto con precipitaciones en Gorgona y Malpelo.</p>
PACÍFICO	<p><b>MIÉRCOLES.</b> En las primeras horas de la jornada se estiman lluvias en zonas de Chocó y litoral y oriente del Valle del Cauca, como también en el litoral de Cauca, lluvias moderadas en sectores de Nariño. Probabilidad de actividad eléctrica. Para la tarde, nubosidad variada con precipitaciones entre ligeras y moderadas en varios sectores de la región; las más intensas y con posibilidad de actividad eléctrica en Chocó y en Cauca. Durante la noche, las lluvias más intensas y con posibilidad de actividad eléctrica se prevén especialmente en el occidente de Valle del Cauca y norte de Chochó.</p> <p><b>JUEVES.</b> Se estima que se sigan registrando lluvias en gran parte de la región, las de mayor intensidad en zonas de Chocó y de Valle del Cauca. Alta posibilidad de tormentas eléctricas.</p>
OCÉANO PACÍFICO	<p><b>MIÉRCOLES.</b> Condiciones nubosas con lluvias en zona oceánica, las más intensas en cercanías a la costa de Cauca, Chocó y de Valle del Cauca. Probabilidad de descargas eléctricas.</p> <p><b>JUEVES.</b> En zonas aledañas a la costa, se prevén precipitaciones; las de mayor intensidad y con posibilidad de actividad eléctrica en áreas de Cauca y de Valle del Cauca.</p>

Planeando tu día?  
Descarga YA y conoce...



Consúltalo a diario y únete a la Cultura del Pronóstico del IDEAM

Disponible para  

# PRONÓSTICO METEOROLÓGICO

Miércoles 28 y jueves 29 de junio de 2017



REGIÓN	PRONÓSTICO
<p><b>ORINOQUIA</b></p>	<p><b>MIÉRCOLES.</b> Durante las horas de la mañana se estima condiciones secas con mayor nubosidad en Vichada. Para las horas de tarde se prevé que se sigan registrando lluvias en zonas de Vichada, Meta y de menor intensidad en el oriente de Casanare y de Arauca. Probabilidad de actividad eléctrica.. En la noche se pronostican lluvias y descargas eléctricas en el oriente de Vichada y de menor intensidad en el piedemonte Llanero.</p> <p><b>JUEVES.</b> Cielo nublado a lo largo de la región, con lluvias y actividad eléctrica en zonas de Vichada y de Meta.</p>
<p><b>AMAZONIA</b></p>	<p><b>MIÉRCOLES.</b> Para la mañana se prevé bastante nubosidad con precipitaciones en zonas de Guainía, Vaupés, Guaviare, sectores de Caquetá y de Putumayo y su piedemonte. Tiempo seco en Amazonas. En la tarde se estima cielo mayormente cubierto con lluvias y/o lloviznas en zonas de Guainía, Vaupés, Amazonas, Guaviare y en el oriente de Caquetá. En la noche se prevén lluvias ligeras en zonas de Guaviare, Amazonas, Caquetá y Putumayo.</p> <p><b>JUEVES.</b> Se estiman lluvias especialmente en zonas del norte de la región en Guainía, Guaviare y Caquetá. No se descarta actividad eléctrica.</p>

Planeando tu día?  
Descarga YA y conoce...



Consúltalo a diario y únete a la Cultura del Pronóstico del IDEAM

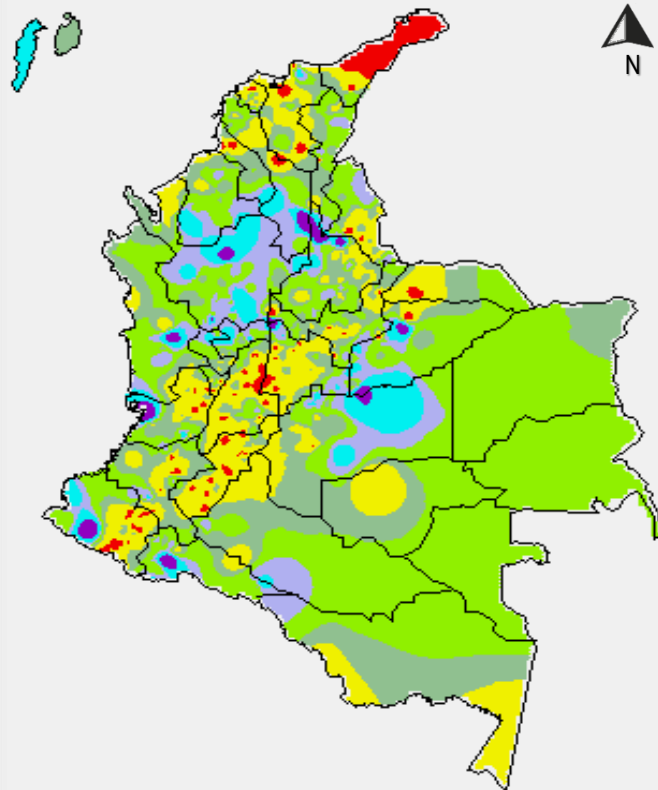
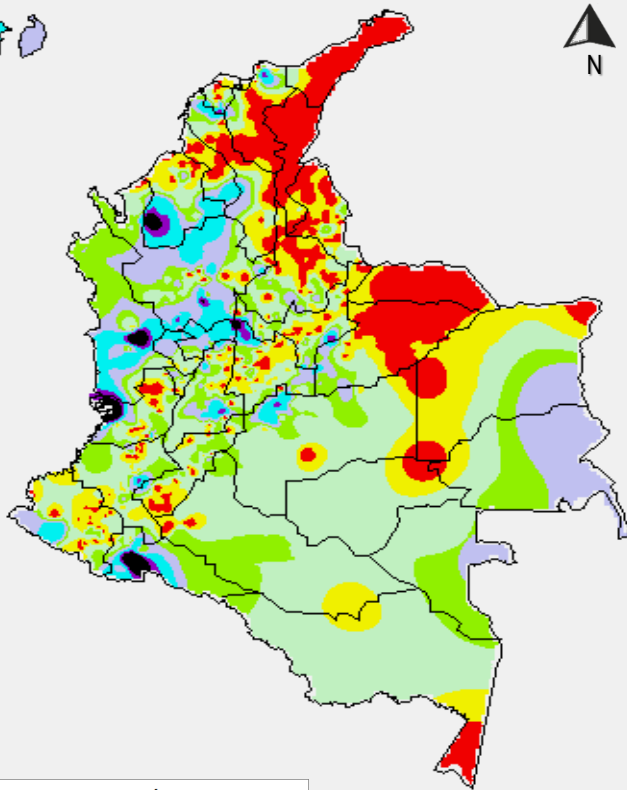
Disponible para  



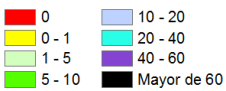
# MAPAS DE PRECIPITACIÓN

**Precipitación diaria:** desde las 7:00 a. m. del día lunes martes 27 de junio hasta las 7:00 a. m. del día miércoles 28 de junio de 2017.

**Precipitación de los últimos 3 días:** desde las 7:00 a. m. del día domingo 25 de junio hasta las 7:00 a. m. del día miércoles 28 de junio de 2017.



PRECIPITACIÓN EN mm



1 milímetro de precipitación equivale a 1 litro de lluvia por m<sup>2</sup>

PRECIPITACIÓN EN mm



1 milímetro de precipitación equivale a 1 litro de lluvia por m<sup>2</sup>

## ALERTAS VIGENTES E INFORMACIÓN ADICIONAL

Para mayor información sobre el pronóstico del estado del tiempo, informes técnicos diarios, comunicados especiales, mapas diarios de temperaturas máximas y mínimas e información diaria de precipitación se sugiere consultar los siguientes enlaces:

- [MAPA DIARIO DE TEMPERATURA MÁXIMA.](#)
- [MAPA DIARIO DE TEMPERATURA MÍNIMA.](#)
- [INFORMACIÓN DIARIA DE PRECIPITACIÓN Y TEMPERATURA DE LOS PRINCIPALES AEROPUERTOS DEL PAÍS.](#)
- [MOAICO MAPAS DE PRECIPITACIÓN DIARIA EN MILÍMETROS.](#)

# ALERTAS POR NIVELES DE LOS RÍOS

## REGIÓN ANDINA

### SITIOS PARA LOS CUALES SE GENERA LA ALERTA

**ALERTA ROJA**

#### **NIVELES ALTOS EN EL RÍO CAUCA EN EL MUNICIPIO DE GUARANDA (SUCRE).**

Se mantiene la alerta roja debido a los niveles altos del río Cauca en la estación las Varas, con valores por encima de la cota de afectación en particular en el sector comprendido entre los municipios de Guaranda (Sucre), Achí y Pinillos (Bolívar), producto de las lluvias registradas en la cuenca alta y media. Sin embargo, se espera que la tendencia de descenso se mantenga durante los siguientes días. Se recomienda a los pobladores de la zona estar atentos a los incrementos del nivel de río Cauca.

#### **NIVELES ALTOS EN EL RIO MAGDALENA SECTOR EL BANCO (MAGDALENA).**

Se mantiene la alerta roja dado que los niveles del río Magdalena a la altura del Banco continúan por encima de la cota crítica de desbordamiento. Se destaca que los aportantes al río Magdalena en el sector entre Puerto Berrio y El Banco han presentado ascensos moderados debido a la persistencia de la lluvia en los departamentos de Santander, Norte de Santander y Antioquia. Se prevé que se mantengan los niveles altos en el río Magdalena en este sector.

## REGIÓN ORINOQUIA

### SITIOS PARA LOS CUALES SE GENERA LA ALERTA

**ALERTA ROJA**

#### **AUMENTO DE NIVEL EN LA PARTE MEDIA Y BAJA EL RIO META Y EN ALGUNOS DE SUS TRIBUTARIOS COMO EL RIO CRAVO NORTE, RÍO CASANARE Y RIO GUATÍQUIA (DEPARTAMENTO DE META).**

Se presentan niveles altos en el río Meta entre la estación Humapo en el municipio de Puerto López (Meta) y la desembocadura del río Casanare, pasando por la estación La Hermosa en el municipio de Paz de Ariporo. Igualmente, se prevé nuevos incrementos moderados en los niveles de los afluentes al río Meta, especialmente en los ríos, Guatiquía y Cravo Sur y sus aportantes. Por lo que se recomienda a la pobladores ribereños y autoridades locales y regionales de Gestión de Riesgo mantengan atento seguimiento al comportamiento de los niveles de los ríos que descienden del piedemonte llanero.

## REGIÓN CARIBE

### SITIOS PARA LOS CUALES SE GENERA LA ALERTA

**ALERTA ROJA**

#### **PROBABILIDAD DE AUMENTOS DE NIVEL EN EL RÍO SINÚ**

Se sube el nivel de alerta por desbordamientos del río Sinú en la parte baja en los municipios de Lorica, San Bernardo del Viento, según el pronóstico para el día de hoy no se esperan lluvias fuertes en la cuenca, se están monitoreando los niveles del río. Se recomienda a los pobladores ribereños estar atentos y prestar atención al comportamiento de los niveles del río.

# ALERTAS POR NIVELES DE LOS RÍOS

## REGIÓN CARIBE

### SITIOS PARA LOS CUALES SE GENERA LA ALERTA

**ALERTA NARANJA**

#### **NIVELES ALTOS EN EL CANAL DEL DIQUE.**

Se mantienen altos los niveles a la altura de la estación Gambote en el municipio de Arjona Bolívar, los cuales podrían estar afectando las márgenes del canal del Dique, similar tendencia se registra en la Ciénaga de Machado, Ciénaga del Jobo y embalse de El Guájaro.

#### **PROBABILIDAD DE INCREMENTOS SUBITOS DE NIVEL RIO SAN JORGE**

Se mantiene esta alerta para la cuenca del río San Jorge, dado que se prevé incrementos súbitos en el nivel del río San Jorge y sus afluentes especialmente el río San Pedro, producto de la saturación del suelo en la parte alta y media de la cuenca y por la probabilidad que persistan las lluvias de variada intensidad en sectores de la cuenca aportante. Se alerta a las poblaciones ribereñas del río San Jorge y sus principales afluentes, estar atentos al comportamiento de los niveles debido a las condiciones presentadas y los pronósticos de precipitación para los próximos días.

#### **PROBABILIDAD DE CRECIENTES SÚBITAS EN QUEBRADAS Y ARROYOS DE LOS DEPARTAMENTOS DE ATLANTICO, BOLIVAR, SUR DE CÓRDOBA Y CESAR**

Se mantiene la alerta dado las precipitaciones presentadas en la zona y ante la probabilidad de crecientes súbitas en los ríos de los departamento de Atlántico, Bolívar, Sur de Córdoba y Cesar, ya que se espera persistan las lluvias de carácter fuerte en estos departamentos durante los próximos días. Se destaca la probabilidad de incrementos súbitos con valores altos en los niveles de los ríos Ariguaní, Guatapurí, Urumita y Maracas, afluentes al río Cesar, al igual que para las ríos, quebradas y arroyos del departamento de Cesar, Bolívar. Se incluyen los arroyos y quebradas del departamento de Atlántico. El IDEAM recomienda a los comités de Gestión del Riesgo, tanto locales como regionales, estar atentos a las fluctuaciones y variaciones de los ríos, quebradas y arroyos de los anteriores departamentos enunciados, así como a la comunidad en general asentada en las márgenes de estos ríos, para que estén atentos al comportamiento de los ríos.

## REGIÓN ANDINA

### SITIOS PARA LOS CUALES SE GENERA LA ALERTA

**ALERTA NARANJA**

#### **NIVELES ALTOS EN EL RÍO NECHÍ Y SUS AFLUENTES.**

Se mantiene esta alerta dadas las precipitaciones que se registraron en días anteriores en la cuenca media y baja del río Nechí, por lo que los niveles del río podrían aumentar a la altura del municipio de Zaragoza hasta su afluencia en el río Cauca. La alerta incluye probabilidad de incrementos súbitos en los tributarios como el río Grande, Anorí y Bagre. Se recomienda a los pobladores de la zona estar atentos a los incrementos del nivel del río Nechí y sus principales afluentes.

# ALERTAS POR NIVELES DE LOS RÍOS

## REGIÓN PACIFICO

### SITIOS PARA LOS CUALES SE GENERA LA ALERTA

#### ALERTA NARANJA

#### PROBABILIDAD DE CRECIENTES SÚBITAS EN LOS RÍOS AFLUENTES DIRECTOS AL OCEANO PACÍFICO Y EN LA CUENCA DEL RÍO SAN JUAN.

Se mantiene este nivel de alerta dado que se pronostica persistan las precipitaciones de variada intensidad en los departamentos de Valle del Cauca y Chocó, los cuales generaron incrementos súbitos en el nivel del río **San Juan** y es probable en los ríos Dagua, Anchicayá, Baudó, Docampadó, y sus ríos tributarios, entre otros. El IDEAM mantiene la recomendación para que la población en general mantenga atento seguimiento al comportamiento y fluctuaciones en los niveles de estos ríos, dado que se pronostica persistan las lluvias durante los próximos días en la región.

## REGIÓN ORINOQUIA

### SITIOS PARA LOS CUALES SE GENERA LA ALERTA

#### ALERTA NARANJA

#### INCREMENTO EN EL NIVEL DEL RÍO INÍRIDA.

Se prevé continúe en ascenso lento el nivel del río Inírida el cual es monitoreado a la altura del municipio de Puerto Inírida (Guainía). Los valores actuales se encuentran alrededor de los promedios históricos de la época.

## REGIÓN ANDINA

### SITIOS PARA LOS CUALES SE GENERA LA ALERTA

#### ALERTA AMARILLA

#### PROBABILIDAD DE CRECIENTES SÚBITAS EN LOS RÍOS DE MONTAÑA DEL DEPARTAMENTO DE ANTIOQUIA.

Se baja el nivel de alerta dado que no se pronostica persistan las precipitaciones fuertes para el día de hoy en el Departamento de Antioquia, exceptuando la zona del Urabá., las cuales puede generar crecientes súbitas en los ríos de las dos vertientes de la cordillera occidental y en la vertiente occidental de la cordillera central. Se recomienda especial atención al comportamiento en los niveles de los ríos Taraza, Man, Porce, Nare, San Juan y La quebrada La Liboriana y sus afluentes.

#### AUMENTO DE NIVEL RIO CAUCA A LA ALTURA DEL MUNICIPIO DE VENECIA (ANTIOQUIA).

Se registra aumento en los niveles del río Cauca a la altura de la estación Bolombolo en el municipio de Venecia, Antioquia. El IDEAM recomienda a las autoridades de Gestión del Riesgo Local y a la población en general permanezcan atentos al comportamiento de los niveles

# ALERTAS POR NIVELES DE LOS RÍOS

## REGIÓN PACÍFICA

### SITIOS PARA LOS CUALES SE GENERA LA ALERTA

#### ALERTA AMARILLA

#### PROBABILIDAD DE CRECIENTES SUBITAS EN LOS RIOS DE LA CUENCA DEL RIO MIRA

Dadas las precipitaciones ocurridas durante la noche y la madrugada de ayer se han generado incrementos súbitos de nivel en los principales afluentes de la región, como se verifica en la estación San Juan en el Río Mira; se considera que la situación pueda presentarse nuevamente dadas las condiciones de precipitación que se esperan para las próximas horas. Se recomienda a la población aledaña a las riberas de los ríos estar atenta a los cambios que puedan presentarse en los niveles de las corrientes.

## REGIÓN AMAZONAS

### SITIOS PARA LOS CUALES SE GENERA LA ALERTA

#### ALERTA AMARILLA

#### PROBABILIDAD DE INCREMENTOS EN EL NIVEL DE LOS RÍOS MOCOA, SANGOYACO Y MULATO, UBICADOS EN LA PARTE ALTA DE LA CUENCA DEL RÍO CAQUETÁ.

Debido a la saturación de las cuencas de los ríos Mulato, Sangoyaco y La quebrada la Taruca, y al pronóstico de lluvias para los próximos días en la región, se mantiene esta alerta dado que se pueden presentar nuevos incrementos en los niveles de estos ríos que atraviesan la ciudad de Mocoa. El IDEAM recomienda a las autoridades de Gestión del Riesgo Local y a la población en general permanezcan atentos al comportamiento de los niveles de estos ríos.

## REGIÓN CARIBE

### SITIOS PARA LOS CUALES SE GENERA LA ALERTA

#### ALERTA AMARILLA

#### PROBABILIDAD DE OCURRENCIA DE CRECIENTES SÚBITAS EN LOS RÍOS QUE DESEMBOCAN EN EL GOLFO DE URABÁ.

Se mantiene alerta amarilla dado que no se descarta la ocurrencia de crecientes súbitas de carácter moderado en los ríos Mulatos, Chigorodó, Carepa, Apartadó, Unguia, Tolo Tanela Vijagüal, Zungo, Grande, Tíe, Caimán Viejo y Caimán Nuevo, río León, Guadualito, Currulao y Turbo. El IDEAM mantiene la recomendación a la población asentada a lo largo de las corrientes de esta zona, especialmente en los municipios de Apartadó, Turbo, Chigorodó, Carepa y San Pedro de Urabá, dado que se pronostica persistan las lluvias durante los próximos días en la región.

#### CRECIENTES SÚBITAS EN EL RÍO ATRATO.

Se mantiene alerta debido a los continuos incremento súbitos que se han registrado en el nivel del río Atrato a la altura de Quibdó (Chocó). Además dada la probabilidad que persistan las lluvias de variada intensidad durante los próximos días en las cuencas aportantes, se pueden presentar nuevos incrementos en los niveles de los afluentes en la cuenca alta y media, especialmente en el río Capa, Murri y Sucio.

# ALERTAS POR AMENAZAS DE INCENDIOS DE LA COBERTURA VEGETAL

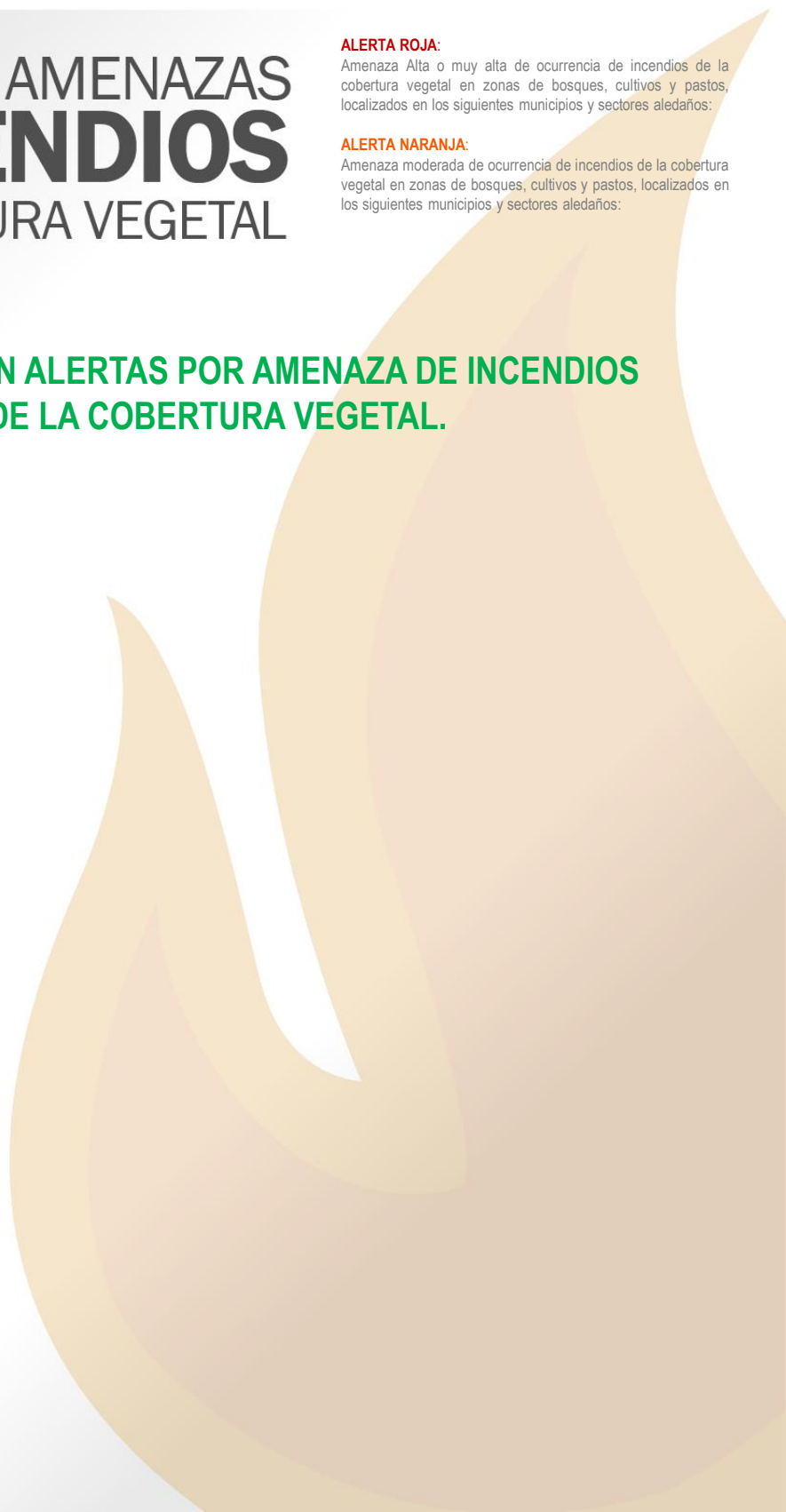
**ALERTA ROJA:**

Amenaza Alta o muy alta de ocurrencia de incendios de la cobertura vegetal en zonas de bosques, cultivos y pastos, localizados en los siguientes municipios y sectores aledaños:

**ALERTA NARANJA:**

Amenaza moderada de ocurrencia de incendios de la cobertura vegetal en zonas de bosques, cultivos y pastos, localizados en los siguientes municipios y sectores aledaños:

**NO SE EMITEN ALERTAS POR AMENAZA DE INCENDIOS  
DE LA COBERTURA VEGETAL.**



# ALERTAS POR AMENAZAS DE DESLIZAMIENTO

**ALERTA ROJA:**

Amenaza alta a muy alta por deslizamientos de tierra detonados por lluvias, localizados en los siguientes municipios:

**ALERTA NARANJA:**

Amenaza moderada por deslizamientos de tierra detonados por lluvias, localizados en los siguientes municipios:

## REGIÓN ANDINA

	<b>SITIOS PARA LOS CUALES SE GENERA LA ALERTA</b>
<b>ALERTA ROJA</b>	<b>CALDAS:</b> La Felisa, <b>SANTANDER:</b> San Gil y Charalà

## REGIÓN DE LA ORINOQUIA

	<b>SITIOS PARA LOS CUALES SE GENERA LA ALERTA</b>
<b>ALERTA ROJA</b>	<b>META:</b> Villavicencio

## REGIÓN PACIFICO

	<b>SITIOS PARA LOS CUALES SE GENERA LA ALERTA</b>
<b>ALERTA ROJA</b>	<b>NARIÑO:</b> Barbacoas

## REGIÓN CARIBE

	<b>SITIOS PARA LOS CUALES SE GENERA LA ALERTA</b>
<b>ALERTA NARANJA</b>	<b>CÓRDOBA:</b> Montelíbano, Tierralta y Valencia. <b>SUCRE:</b> Majagual.

## REGIÓN ANDINA

	<b>SITIOS PARA LOS CUALES SE GENERA LA ALERTA</b>
<b>ALERTA NARANJA</b>	<b>ANTIOQUIA:</b> Briceño, Ituango, Medellín, Valdivia y Yarumal. <b>CALDAS:</b> Pácora y Salamina <b>BOYACÁ:</b> Labranzagrande. <b>CUNDINAMARCA:</b> Guayabetal, Medina y Yacopí. <b>SANTANDER:</b> Barbosa, Rionegro, Sabana de Torres

# ALERTAS POR AMENAZAS DE DESLIZAMIENTO

## ALERTA ROJA:

Amenaza alta a muy alta por deslizamientos de tierra detonados por lluvias, localizados en los siguientes municipios:

## ALERTA NARANJA:

Amenaza moderada por deslizamientos de tierra detonados por lluvias, localizados en los siguientes municipios:

## REGIÓN ORINOQUIA

### SITIOS PARA LOS CUALES SE GENERA LA ALERTA

ALERTA  
NARANJA

**CASANARE:** Aguazul, Pore, Tauramena y Yopal.  
**META:** Acacías, Cubarral y El Castillo.

## REGIÓN PACÍFICO

### SITIOS PARA LOS CUALES SE GENERA LA ALERTA

ALERTA  
NARANJA

**CHOCÓ:** Atrato (Yuto), Bagadó, Cértogui, El Cantón del San Pablo (Managrù:), Lloró, Quibdó, Río Quito (Paimadó), Tadó y Unión Panamericana (Animas).  
**NARIÑO:** Maguí (Payán), Ricaurte, Roberto Payán (San José), Tumaco

## REGIÓN CARIBE

### SITIOS PARA LOS CUALES SE GENERA LA ALERTA

ALERTA  
AMARILLA

**BOLÍVAR:** Achí, Cantagallo, Santa Rosa del Sur y Simití.  
**CESAR:** La Gloria, Pailitas, Pelaya y Valledupar.  
**CÓRDOBA:** Puerto Libertador.  
**LA GUAJIRA:** San Juan del Cesar.  
**MAGDALENA:** Ciénaga, Fundación, Santa Marta

## REGIÓN ANDINA

### SITIOS PARA LOS CUALES SE GENERA LA ALERTA

ALERTA  
AMARILLA

**ANTIOQUIA:** Abejorral, Alejandría, Amagá, Amalfi, Andes, Angelópolis, Anorí, Argelia, Armenia, Cáceres, Caldas, Campamento, Cañasgordas, Caracolí, Caramanta, Ciudad Bolívar, Concepción, Concordia, Dabeiba, Ebéjico, Fredonia, Frontino, Giraldo, Heliconia, La Ceja, La Pintada, La Unión, Maceo, Marinilla, Montebello, Nariño, Peñol, Puerto Berrío, Puerto Nare, Puerto Triunfo, Remedios, Salgar, San Carlos, San Francisco, San Luis, Santa Bárbara, Santa Fe de Antioquia, Segovia, Sonsón, Sopetrán, Tarazá, Tarso, Toledo, Uramita, Urrao, Vegachí, Venecia, Yalí y Yolombó.



# ALERTAS POR AMENAZAS DE DESLIZAMIENTO

**ALERTA ROJA:**

Amenaza alta a muy alta por deslizamientos de tierra detonados por lluvias, localizados en los siguientes municipios:

**ALERTA NARANJA:**

Amenaza moderada por deslizamientos de tierra detonados por lluvias, localizados en los siguientes municipios:

## REGIÓN ANDINA

### SITIOS PARA LOS CUALES SE GENERA LA ALERTA

**ALERTA AMARILLA**

**BOYACÁ:** Almeida, Aquitania, Berbeo, Betéitiva, Buenavista, Campohermoso, Chinavita, Chita, Chivor, Coper, Corrales, El Espino, Gámeza, Guicán, La Victoria, Macanal, Maripí, Miraflores, Mongua, Moniquirá, Muzo, Otanche, Pachavita, Páez, Pajarito, Panqueba, Pauna, Paya, Paz de Rio, Pesca, Pisva, Puerto Boyacá, Quípama, Rondón, Saboyá, San José de Pare, San Luis de Gaceno, San Pablo de Borbur, Santa María, Santana, Socotá, Sogamoso, Tasco, Tibaná, Tópaga, Turmequé, Umbita y Ventaquemada.

**CALDAS:** Aguadas, Chinchiná, Filadelfia, La Merced, Manizales, Manzanares, Marmato, Marulanda, Neira, Pensilvania, Samaná, Supia y Villamaria.

**CUNDINAMARCA:** Agua de Dios, Albán, Anapoima, Anolaima, Apulo, Arbeláez, Beltrán, Bituima, Bogotá, D.C., Bojacá, Cabrera, Cachipay, Caparrapí, Cáqueza, Carmen de Carupa, Chaguaní, Chipaque, Chocontá, Cucunubá, El Colegio, El Peñón, El Rosal, Facatativá, Fusagasugá, Gachetá, Gama, Granada, Guaduas, Guatavita, Guayabal de Síquima, Gutiérrez, Jerusalén, La Calera, La Mesa, La Palma, La Peña, La Vega, Lenguazaque, Machetá, Nilo, Nimaima, Nocaima, Pacho, Paima, Pandi, Pasca, Puerto Salgar, Pulí, Quebradanegra, Quetame, Quipile, Ricaurte, San Antonio de Tequendama, San Bernardo, San Cayetano, San Francisco, San Juan de Rioseco, Sasaima, Sesquilé, Sibaté, Silvania, Soacha, Subachoque, Suesca, Supatá, Sutatausa, Tabio, Tausa, Tena, Tibacuy, Tocaima, Topaipí, Ubalá, Utica, Venecia, Vergara, Vianí, Villagómez, Villapinzón, Villeta, Viotá, Zipacón y Zipaquirá.

**HUILA:** Aipe, La Plata, Neiva.

**NORTE DE SANTANDER:** Ábrego, Cárcota, Chinácota, Chitagá, Convención, Cucutilla, Durania, El Zulia, Gramalote, Hacarí, Labateca, Lourdes, Pamplona, Salazar, San Calixto, Sardinata, Silos, Teorama, Toledo y Villa Caro.

**QUINDÍO:** Calarcá, Córdoba y Salento.

**RISARALDA:** Santa Rosa de Cabal.

**SANTANDER:** Albania, Bolívar, Carcasí, Chipatá, Contratación, Coromoro, El Carmen, El Guacamayo, El Playón, Florián, Floridablanca, Girón, Guavatá, Guepsa, La Belleza, La Paz, Landázuri, Lebrija, Macaravita, Matanza, Mogotes, Puente Nacional, Puerto Wilches, San Andrés, San Benito, San Miguel, San Vicente de Chucurí, Santa Helena del Opón, Sucre, Tona, Valle de San José y Vélez.

**TOLIMA:** Alpujarra, Anzoátegui, Armero (Guayabal), Ataco, Cajamarca, Carmen de Apicalá, Casabianca, Chaparral, Cunday, Dolores, Falan, Fresno, Herveo, Ibagué, Icononzo, Lérída, Líbano, Mariquita, Melgar, Murillo, Natagaima, Palocabildo, Planadas, Prado, Purificación, Rioblanco, Roncesvalles, San Antonio, Villahermosa y Villarrica.

# ALERTAS POR AMENAZAS DE DESLIZAMIENTO

**ALERTA ROJA:**

Amenaza alta a muy alta por deslizamientos de tierra detonados por lluvias, localizados en los siguientes municipios:

**ALERTA NARANJA:**

Amenaza moderada por deslizamientos de tierra detonados por lluvias, localizados en los siguientes municipios:

## REGIÓN ORINOQUIA

### SITIOS PARA LOS CUALES SE GENERA LA ALERTA

**ALERTA AMARILLA**

**CASANARE:** Chámeza, Hato Corozal, La Salina, Nunchía, Paz de Ariporo, Recetor, Sabanalarga y Támara

**META:** Cumaral, El Calvario, Guamal y Restrepo.

## REGIÓN PACÍFICO

### SITIOS PARA LOS CUALES SE GENERA LA ALERTA

**ALERTA AMARILLA**

**CAUCA:** Almaguer, Bolívar, Buenos Aires, Caldone, Corinto, El Tambo, Inzá, Jambaló, La Sierra, La Vega, López, Miranda, Páez (Belalcázar), Popayán, Puracé (Coconuco), Rosas, Santa Rosa, Silvia, Suárez, Toribío y Totoró.

**CHOCÓ:** Bahía Solano (Mutis), El Carmen, Río Iró (Santa Rita) y Sipí.

**NARIÑO:** Albán (San José), Buesaco, Cumbitara, Linares y Samaniego.

**VALLE DEL CAUCA:** Bolívar, Buenaventura, Buga, Bugalagrande, Calima (El Darién), Dagua, El Cerrito, El Dovio, Palmira, San Pedro, Sevilla, Tuluá y Versailles.

## REGIÓN AMAZONIA

### SITIOS PARA LOS CUALES SE GENERA LA ALERTA

**ALERTA AMARILLA**

**CAQUETÁ:** Belén de Los Andaquíes, Morelia

**PUTUMAYO:** Mocoa.

# ALERTAS POR AMENAZAS DE DESLIZAMIENTO

**ALERTA ROJA:**

Amenaza alta a muy alta por deslizamientos de tierra detonados por lluvias, localizados en los siguientes municipios:

**ALERTA NARANJA:**

Amenaza moderada por deslizamientos de tierra detonados por lluvias, localizados en los siguientes municipios:

## SECTORES VIALES IDENTIFICADOS CON POTENCIALIDAD DE DESLIZAMIENTOS, EN LOS CUALES GENERAN ALERTAS

DEPARTAMENTO	SECTOR VIAL
ANTIOQUIA	Los Llanos - Tarazá
CASANARE	Aguazul – Yopal Cumaral - Barranca de Upía Yopal - Paz de Ariporo
CHOCÓ	Certeguí - Quibdó Las Animas - Certeguí Las Animas - Mumbú Quibdó - La Mansa Río Pató (El Afirmado) - La Ye (Las Animas)
CUNDINAMARCA	Bogotá (El Portal) – Villavicencio
META	Bogotá (El Portal) - Villavicencio Pipiral - Villavicencio Ye de Granada - Paso por el Puente sobre el Río Ocoa
NARIÑO	Junín – Tuquerres Tumaco - Junín
SANTADER	La Lizama - San Alberto Río Negro - San Alberto

# ALERTAS METEOMARINA

## MAR CARIBE

<p><b>ALERTA NARANJA</b></p>	<p><b>POR TIEMPO LLUVIOSO.</b> Se estiman lluvias acompañadas en algunos casos por descargas eléctricas en el occidente del mar Caribe, incluido el archipiélago de San Andrés y Providencia. Por lo anterior, se recomienda a los habitantes de estas áreas estar atentos a la evolución de las condiciones meteorológicas y a las embarcaciones de poco calado consultar con las Capitanías de puerto antes de zarpar.</p>
<p><b>ALERTA AMARILLA</b></p>	<p><b>POR PLEAMAR.</b> Hasta hoy 28 de junio, el nivel del mar estará influenciado por una de las pleamares más significativas en el litoral central del mar Caribe colombiano. Por lo anterior, se sugiere a los habitantes costeros estar atentos a la evolución de este fenómeno.</p> <p><b>POR VIENTO Y OLEAJE</b> Incremento en la intensidad del viento con velocidades de 15 a 20 nudos (37.0 a 56.5 km/h) con ráfagas de hasta 30 nudos y alturas del oleaje entre 1,0 a 3.0 metros, en el centro – occidente del mar Caribe colombiano. Por lo tanto, se recomienda a pescadores y usuarios de embarcaciones de poco calado consultar con las Capitanías de puerto antes de zarpar y a los habitantes costeros estar atentos a la evolución de las condiciones meteorológicas.</p>

## OCÉANO PACÍFICO

<p><b>ALERTA AMARILLA</b></p>	<p><b>POR TIEMPO LLUVIOSO.</b> Se estiman precipitaciones acompañadas en algunos momentos de descargas eléctricas, en sectores costeros del océano Pacífico Colombiano. Por lo tanto, se recomienda a pescadores y usuarios de embarcaciones de poco calado consultar con las Capitanías de puerto antes de zarpar y a los habitantes costeros estar atentos a la evolución de las condiciones meteorológicas.</p> <p><b>POR PLEAMAR.</b> Hasta el próximo viernes 30 de junio, el nivel del mar estará influenciado por una de las pleamares más significativas en el centro y sur de la cuenca del Pacífico colombiano. Por lo anterior, se sugiere a los habitantes costeros estar atentos a la evolución de este fenómeno.</p>
-------------------------------	--

°C: grados Celsius

m: metros

mm: milímetros

msnm: metros sobre nivel del mar

Km/h: kilómetros por hora

HLC: hora local colombiana

GOES: Geostationary Operational Environmental Satellites (Satélite Geoestacionario Operacional Ambiental).

GOES-13 es el designado GOES-Este, localizado en 75° W sobre el ecuador geográfico.

PNN: Parque Nacional Natural

SFF: Santuario de Fauna y Flora



**ALERTA ROJA. PARA TOMAR ACCIÓN** Advierte al Sistema Nacional de Gestión del Riesgo de Desastres sobre el peligro de un fenómeno y sus efectos adversos sobre la población. Se emite una alerta sólo cuando la identificación de un evento extraordinario indique la amenaza inminente y cuando la gravedad del fenómeno requiera atención prioritaria de los comités departamentales y locales.



**ALERTA NARANJA. PARA PREPARARSE** Indica la amenaza de un fenómeno. No implica riesgo inmediato por lo que es catalogado como un mensaje para informarse y prepararse. El aviso implica vigilancia continua ya que las condiciones son propicias para el desarrollo de un suceso natural.



**ALERTA AMARILLA. PARA INFORMARSE** Se emite cuando las condiciones hidrometeorológicas son favorables para la ocurrencia de un fenómeno natural y pueden aumentar el riesgo según los pronósticos. Por sus características, este nivel está encaminado a informar.

**CONDICIONES NORMALES** Indica que no existe ninguna clase de alerta para la región o zona mencionada.

**OMAR FRANCO** | Director General

**CHRISTIAN EUSCÁTEGUI** | Jefe Oficina del Servicio de Pronósticos y Alertas

**Profesionales de Turno:**

Oliverio León, Sonia Bermúdez, David Cortés, Mirovan Sverko, Mauricio Torres y Alberto Pardo  
<http://www.ideam.gov.co>

Correos electrónicos: [servicio@ideam.gov.co](mailto:servicio@ideam.gov.co), [alertas@ideam.gov.co](mailto:alertas@ideam.gov.co)

Calle 25D # 96B - 70, Piso 3. Bogotá, D.C., Colombia.

Teléfono: 3075625 Ext. 1334-1336.

**Síguenos en:**

