

# INFORME TÉCNICO DIARIO Nº 176

El IDEAM comunica al Sistema Nacional de Gestión del Riesgo (SNGR) y al Sistema Nacional Ambiental (SINA).

Bogotá D. C., Domingo 25 de junio de 2017.

Hora de actualización:  
12:15 p. m.



IDEAM  
Instituto de Hidrología  
Meteorología y  
Estudios Ambientales  
Cll. 25D N° 96B-70

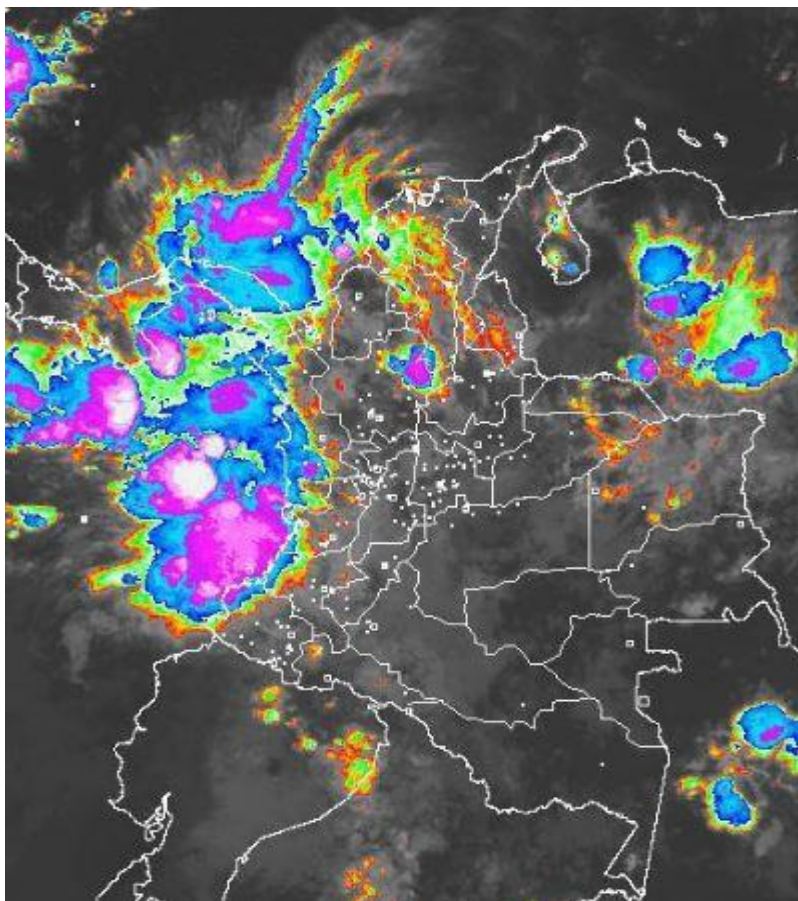
## CONDICIONES HIDROMETEOROLÓGICAS ACTUALES

A lo largo de las últimas horas se presentaron fuertes precipitaciones en la zona norte y occidental del país, incluyendo las aguas del Mar Caribe occidental y gran parte del Océano Pacífico colombiano.

Se estima que para el día de hoy se presenten lluvias de variada intensidad especialmente en la región Caribe y en la región Pacífica, aunque en la zona norte de la Andina, especialmente en los santanderes y en Antioquia son estimadas lluvias de variada intensidad incluso con presencia de actividad eléctrica.

## IMAGEN SATELITAL

Canal Infrarrojo | 25 de junio de 2017 | Hora 8:19 a. m. HLC



Consulte todos los días el pronóstico del tiempo y las alertas hidrometeorológicas vigentes del IDEAM, en un formato de calidad. Alrededor de las 7:30 a. m. está a disposición del público en [www.ideam.gov.co](http://www.ideam.gov.co).

Se puede ver también en dispositivos móviles **AQUÍ**





# LO MÁS DESTACADO

## LLUVIAS REGISTRADAS EN LAS ÚLTIMAS 24 HORAS

- En las últimas 24 horas se presentó un aumento de las precipitaciones, en comparación del día anterior. Las lluvias se concentraron en sectores de las regiones Pacífica y Orinoquia. La máxima precipitación se presentó en el municipio de **Lloró (Chocó), con 138.4 mm.**

### ALERTA ROJA

- Por niveles altos en el río Cauca en el municipio de Guaranda (Sucre) y en el río Magdalena sector El Banco (Magdalena).
- Por aumento de nivel en la parte media y baja el río Meta y en algunos de sus tributarios como el río Cravo norte, río Casanare y río Guatiquía (departamento de Meta).
- Probabilidad crecientes súbitas en los ríos aportantes de la cuenca del río Arauca.
- Por alta probabilidad de deslizamientos de tierra en zonas inestables de los departamentos de Meta y Nariño.

### ALERTA NARANJA

- Por probabilidad de ocurrencia de crecientes súbitas en los ríos que desembocan en el Golfo de Urabá.
- Probabilidad de aumentos de nivel en el río Sinú y niveles altos en el canal del dique, en el río Nechí y sus afluentes.
- Por probabilidad de incrementos súbitos de nivel río San Jorge.
- Por probabilidad de crecientes súbitas en los ríos de montaña del departamento de Antioquia, en los ríos afluentes directos al Océano Pacífico, en la cuenca del río San Juan y crecientes súbitas en el río Atrato.
- Por probabilidad moderada de deslizamientos de tierra detonados por lluvias, en sectores inestables o de alta pendiente, localizados en las regiones Caribe, Orinoquia, Andina y Pacífico.
- Por tiempo lluvioso en el Mar Caribe y Océano Pacífico.

### ALERTA AMARILLA

- Por incremento en el nivel del río Magdalena a la altura del municipio de San Pablo (Bolívar) y sitio nuevo en el municipio de Puerto Wilches (Santander)
- Probabilidad de incrementos en los niveles de los ríos de Cundinamarca, en el río Sumapáz y en el río Inírida.
- Por niveles altos en la cuenca baja del río Bogotá y en la cuenca del río Ranchería, los ríos Mocoa, Sangoyaco y Mulato, ubicados en la parte alta de la cuenca del río Caquetá.
- Probabilidad de crecientes súbitas en los ríos del sur de Valle del Cauca, en los ríos de la región del Catatumbo, en los ríos que descienden de la sierra nevada de Santa Marta, en quebradas y arroyos de los departamentos de Atlántico, Bolívar, sur de Córdoba y Cesar; igualmente en los ríos Lebrija, Carare, Suarez y Opón.
- Por probabilidad baja de deslizamientos de tierra detonados por lluvias, en sectores inestables o de alta pendiente, localizados en áreas de las regiones Caribe, Andina, Pacífica, Orinoquia y Amazonia
- Por pleamar, viento y oleaje en el mar Caribe así como por Pleamar en el Océano Pacífico.

# PRONÓSTICO CONDICIONES METEOROLÓGICAS ESPECIALES

## ÁREA DEL VOLCÁN GALERAS

Durante gran parte de la jornada se preve cielo entre parcial a mayormente cubierto con tiempo seco, salvo en horas de la noche donde se estiman lloviznas v/o lluvias ligeras

El SERVICIO GEOLÓGICO COLOMBIANO reporta en nivel AMARILLO (III): CAMBIOS EN EL COMPORTAMIENTO DE LA ACTIVIDAD VOLCÁNICA. Lat:2.92 Lon:-77.37

ELEVACIÓN (pies)	DIRECCIÓN	VELOCIDAD	
		NUDOS	Km/h
10,000	SURESTE	5 - 10	9 - 18
18,000	ESTE	15 - 20	27 - 36
24,000	SURESTE	10 - 15	18 - 27
30,000	ESTE	15 - 20	27 - 36

## ÁREA DEL VOLCÁN NEVADO DEL HUILA

En las horas de la mañana se prevé tiempo seco. Después del mediodía se incrementará la nubosidad con precipitaciones.

El SERVICIO GEOLÓGICO COLOMBIANO reporta en nivel AMARILLO (III): CAMBIOS EN EL COMPORTAMIENTO DE LA ACTIVIDAD VOLCÁNICA. Lat:4.82 Lon:-76.05

ELEVACIÓN (pies)	DIRECCIÓN	VELOCIDAD	
		NUDOS	Km/h
10,000	SURESTE	0 - 5	0 - 9
18,000	SURESTE	15 - 20	27 - 36
24,000	ESTE	20 - 25	36 - 45
30,000	SURESTE	15 - 20	27 - 36

## ÁREA DEL VOLCÁN CERRO MACHÍN

A lo largo de la jornada se estima cielo entre parcial y mayormente cubierto con predominio de tiempo seco.

El SERVICIO GEOLÓGICO COLOMBIANO reporta en nivel AMARILLO (III): CAMBIOS EN EL COMPORTAMIENTO DE LA ACTIVIDAD VOLCÁNICA. Lat:4.80 Lon:-75.62

ELEVACIÓN (pies)	DIRECCIÓN	VELOCIDAD	
		NUDOS	Km/h
10,000	SUR	0 - 5	0 - 9
18,000	SURESTE	10 - 15	18 - 27
24,000	SURESTE	15 - 20	27 - 36
30,000	ESTE	15 - 20	27 - 36

## ÁREA DEL VOLCÁN NEVADO DEL RUIZ

Se estima que durante gran parte de la jornada se presente tiempo seco, aunque al finalizar el día se incrementará la nubosidad.

El SERVICIO GEOLÓGICO COLOMBIANO reporta en nivel AMARILLO (III): CAMBIOS EN EL COMPORTAMIENTO DE LA ACTIVIDAD VOLCÁNICA. Lat:4.89 Lon:-75.32

ELEVACIÓN (pies)	DIRECCIÓN	VELOCIDAD	
		NUDOS	Km/h
10,000	SURESTE	0 - 5	0 - 9
18,000	SURESTE	10 - 15	18 - 27
24,000	SURESTE	15 - 20	27 - 36
30,000	ESTE	15 - 20	27 - 36

## ÁREA DEL COMPLEJO VOLCÁNICO CHILES-CERRO NEGRO DE

A lo largo de la jornada se pronostican condiciones nubosas con precipitaciones entre ligeras y moderadas.

El SERVICIO GEOLÓGICO COLOMBIANO reporta en nivel AMARILLO (III): CAMBIOS EN EL COMPORTAMIENTO DE LA ACTIVIDAD VOLCÁNICA. Lat:0.81-Lon:77.93 Lat:0.76 Lon:-77.95

ELEVACIÓN (pies)	DIRECCIÓN	VELOCIDAD	
		NUDOS	Km/h
10,000	ESTE	0 - 5	0 - 9
18,000	ESTE	15 - 20	27 - 36
24,000	ESTE	10 - 15	18 - 27
30,000	ESTE	20 - 25	36 - 45

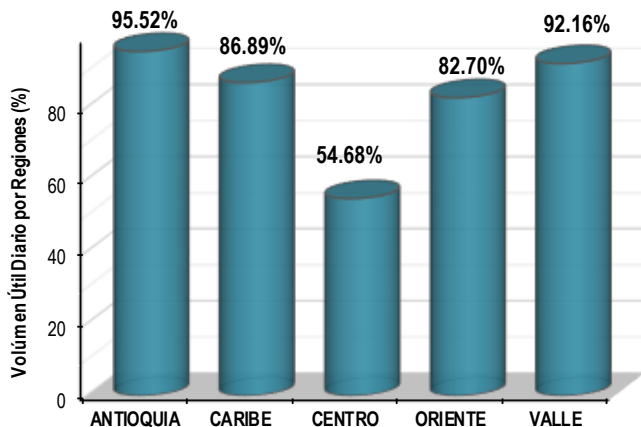
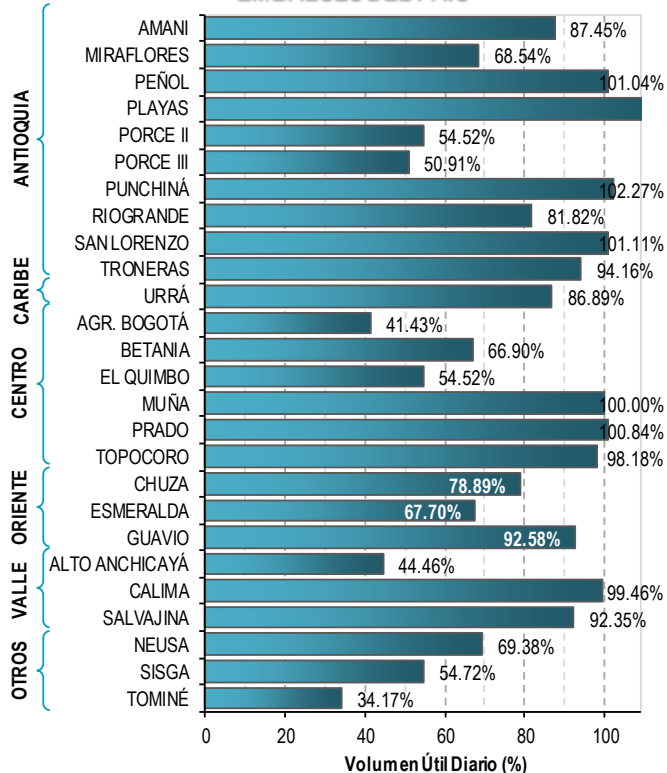
# ESTADO DE LOS EMBALSES

A continuación se relaciona el volumen útil diario de los principales embalses del país (expresado en porcentaje), de acuerdo con la información reportada por XM S.A.

E.S.P en la siguiente dirección electrónica:

<http://ido.xm.com.co/ido/SitePages/hidrologia.aspx?q=reservas>

## VOLUMEN ÚTIL DIARIO EN LOS PRINCIPALES EMBALSES DEL PAÍS



Para estar informado diariamente de lo que pasa con el **pronóstico del tiempo y las alertas.**

Síguenos en Twitter  
**@IDEAMColombia**



## PRECIPITACIONES

A continuación se relacionan los municipios donde en las últimas 24 horas se registraron precipitaciones iguales o superiores a 10.0 mm.

Se aclara que las precipitaciones indicadas en los municipios, realmente corresponden a aquellos puntos en los cuales el IDEAM tiene estaciones de monitoreo, pero no necesariamente quiere decir que el dato corresponda a las lluvias que se presentaron directamente sobre el área urbana en donde se concentra la mayor población. En ocasiones la estación sobre la cual se destaca el mayor valor de precipitación, a pesar de pertenecer al municipio, puede quedar alejada del centro poblado principal.

DEPARTAMENTO	MUNICIPIO
<b>ANTIOQUIA</b>	Valdivia (48.0), Valdivia (44.2), Apartado (30.9), Anzá (30.0).
<b>ARAUCA</b>	Arauca (36.9).
<b>BOYACÁ</b>	Santa María (52.9), San Luis De Gaceno (31.2).
<b>CASANARE</b>	Orocué (75.0), Yopal (57.0), Tamara (30.8).
<b>CAUCA</b>	López de Micay (36.0).
<b>CHOCÓ</b>	<b>Lloró (138.4)</b> , Quibdó (86.0), Medio San Juan (41.0), Istmina (32.0).
<b>CÓRDOBA</b>	Tierralta (33.4), Tierralta (30.9).
<b>CUNDINAMARCA</b>	Medina (44.0), Guayabetal (30.0).
<b>META</b>	Cubarral (57.0), San Juan De Arama (42.0).
<b>SANTANDER</b>	Bolívar (43.5), Guavatá (34.8).

Para estar informado diariamente de lo que pasa con el **pronóstico del tiempo y las alertas.**

Síguenos en Twitter  
**@IDEAMColombia**



## TEMPERATURAS MÁXIMAS

A continuación se relacionan los municipios donde en las últimas 24 horas se registraron temperaturas iguales o superiores a 35.0 °C.

Se aclara que las temperaturas indicadas en los municipios, realmente corresponden a aquellos puntos en los cuales el IDEAM tiene estaciones de monitoreo, pero no necesariamente quiere decir que el dato corresponda a las temperaturas que se presentaron directamente sobre el casco urbano en donde se concentra la mayor población. En ocasiones la estación sobre la cual se destaca el mayor valor de temperatura, a pesar de pertenecer al municipio, puede quedar alejada del centro poblado principal.

DEPARTAMENTO	MUNICIPIO
<b>BOLÍVAR</b>	María La Baja (35.0).
<b>CÓRDOBA</b>	Ayapel (36.2).
<b>HUILA</b>	Villavieja (35.0).
<b>LA GUAJIRA</b>	Manaure (38.2), Riohacha (35.1).
<b>TOLIMA</b>	Natagaima (35.4).



# PRONÓSTICO METEOROLÓGICO



Domingo 25 y lunes 26 de junio de 2017

REGIÓN	PRONÓSTICO
<p><b>SABANA DE BOGOTÁ</b></p>	<p><b>DOMINGO.</b> Se esperan condiciones secas con cielo entre parcial a mayormente cubierto. Posibilidad de lloviznas dispersas hacia el oriente del área. Aunque prevalecerán las condiciones de tiempo seco con nubosidad variada, son posibles algunas lluvias ligeras y/o lloviznas al oriente y norte de la ciudad y oriente y occidente de la Sabana. En horas de la noche son posibles algunas precipitaciones ligeras en el sur de la ciudad y la Sabana y no se descartan lloviznas esporádicas al oriente de la capital. En el resto del área se mantendrán las condiciones de tiempo seco con cielo entre parcial y mayormente cubierto.</p> <p><b>LUNES.</b> En la mayor parte de la jornada se espera tiempo seco con cielo entre parcial y mayormente nublado; sin embargo al finalizar la tarde y en algunas horas de la noche son posibles lluvias ligeras en el oriente y sur del área.</p>
<p><b>CARIBE</b></p>	<p><b>DOMINGO.</b> En la mañana se estiman condiciones semicubiertas con predominio de tiempo seco en el área; lluvias dispersas en algunas zonas de Córdoba y Golfo de Urabá. En horas de la tarde se esperan nubes densas con probabilidad de precipitaciones en sectores de Córdoba y Urabá. Lluvias menos intensas en zonas dispersas de Atlántico, Magdalena, Sucre, Bolívar y Cesar. No se descartan precipitaciones al occidente de La Guajira. Posibilidad de actividad eléctrica. Las lluvias se concentrarán en el centro y sur de Bolívar, occidente de La Guajira, sur de Magdalena y Sucre. Lluvias menos intensas en zonas dispersas de Córdoba y Cesar.</p> <p><b>LUNES.</b> En horas de la mañana persistirán las condiciones de tiempo seco con cielo mayormente cubierto acompañada de precipitaciones en el sur y norte de Córdoba, sectores del norte de Sucre, Bolívar, Cesar, Magdalena y occidente de La Guajira. En horas de la noche y la tarde se prevén condiciones nubosas con lluvias localizadas en áreas del norte y sur de la región, las más intensas en Urabá, Córdoba, sur de Sucre, Bolívar, Cesar, norte y sur de Magdalena. Probabilidad de actividad eléctrica.</p>
<p><b>ARCHIPIÉLAGO DE SAN ANDRÉS, PROVIDENCIA Y SANTA CATALINA</b></p>	<p><b>DOMINGO.</b> Persistirá el cielo parcialmente cubierto y tiempo seco en el área. En horas de la tarde continuarán las condiciones de tiempo seco con cielo parcialmente cubierto. En la mayor parte de la noche persistirán las condiciones de tiempo seco, sin embargo son posibles algunas lluvias ligeras al finalizar la misma.</p> <p><b>LUNES.</b> Durante la jornada son posibles precipitaciones entre ligeras y moderadas.</p>
<p><b>MAR CARIBE</b></p>	<p><b>DOMINGO.</b> Se prevén precipitaciones a lo largo de la jornada en el occidente de la zona marítima colombiana, incluido el litoral. Probabilidad de actividad eléctrica.</p> <p><b>LUNES.</b> En la zona occidental, tanto en altamar como en sus costas, son probables precipitaciones de variada intensidad, especialmente en horas de la mañana y nuevamente en la noche. Probabilidad de actividad eléctrica.</p>

Planeando tu día? Descarga YA y conoce...



Consúltalo a diario y únete a la Cultura del Pronóstico del IDEAM

Disponible para  



# PRONÓSTICO METEOROLÓGICO



Domingo 25 y lunes 26 de junio de 2017

REGIÓN	PRONÓSTICO
<p><b>ANDINA</b></p>	<p><b>DOMINGO.</b> Para la jornada de la mañana, se espera condiciones seminubladas con probabilidad de lluvias en algunos sectores de Antioquia, sectores dispersos de Caldas, Quindío, Risaralda, sur de Tolima y Huila, así como en sectores del oriente de Valle del Cauca, Cauca y Nariño. En horas de la tarde se estiman precipitaciones en sectores del eje cafetero Santander, Antioquia y zonas sectorizadas de Cauca y Nariño. Lluvias menos intensas son posibles en áreas localizadas en el noroccidente de Cundinamarca, Boyacá y zonas de Valle y Norte de Santander. En el resto de la región tiempo seco con cielo entre parcial y mayormente cubierto. En la noche se esperan condiciones nubosas con precipitaciones al norte de la región, especialmente en sectores de Antioquia, los Santanderes, occidente y oriente de Cundinamarca y Boyacá. Lluvias ligeras en Cauca, Valle y Nariño. En el resto de la región se espera tiempo seco. Alta probabilidad de actividad eléctrica.</p> <p><b>LUNES.</b> Se estima cielo mayormente cubierto, con lluvias moderadas en áreas de Antioquia, los santanderes, Boyacá, Caldas y Huila. Precipitaciones menos intensas en Cundinamarca, Tolima y Nariño. Probabilidad de actividad eléctrica.</p>
<p><b>INSULAR PACÍFICO</b></p>	<p><b>DOMINGO.</b> En Gorgona se estiman lluvias a lo largo de la jornada; mientras que en Malpelo se esperan lluvias ligeras al finalizar la tarde y en horas de la noche.</p> <p><b>LUNES.</b> Se esperan nubes densas con precipitaciones entre ligeras y moderadas en Gorgona, las más fuertes son posibles en la madrugada y en horas de la noche. En Malpelo las lluvias se concentrarán en la madrugada y las primeras horas de la mañana, en el resto de la jornada se estima tiempo seco.</p>
<p><b>PACÍFICO</b></p>	<p><b>DOMINGO.</b> En la mañana se mantendrá la nubosidad con precipitaciones de moderadas a fuertes en zonas de Chocó y hacia las costas de Cauca. Las lluvias se mantendrán en horas de la tarde en amplios sectores de la región, las más fuertes en Chocó y en sectores del occidente en Valle Cauca y noroccidente de Nariño. Alta probabilidad de descargas eléctricas. Para la noche las lluvias más intensas se esperan en Cauca y Nariño; mientras en Chocó y Valle disminuirán su intensidad. Posibilidad de actividad eléctrica.</p> <p><b>LUNES.</b> En las primeras horas de la mañana son posibles lluvias en Chocó y Valle; mientras en horas de la tarde y la noche se mantendrán las condiciones nubosas con precipitaciones a lo largo de la región, sin áreas de Chocó, Valle, Cauca y Nariño. Probabilidad de tormentas eléctricas.</p>
<p><b>OCÉANO PACÍFICO</b></p>	<p><b>DOMINGO.</b> En amplios sectores del océano Pacífico colombiano se estiman condiciones nubosas con precipitaciones, entre moderadas y fuertes, tanto mar adentro como en cercanías a la costa. Alta probabilidad de actividad eléctrica.</p> <p><b>LUNES.</b> A lo largo de la cuenca Pacífica nacional, se estiman precipitaciones, incluso con tormentas eléctricas, especialmente en la madrugada, primeras horas de la mañana y nuevamente en la noche.</p>

Planeando tu día? Descarga YA y conoce...



Consúltalo a diario y únete a la Cultura del Pronóstico del IDEAM

Disponible para  



# PRONÓSTICO METEOROLÓGICO

Domingo 25 y lunes 26 de junio de 2017





REGIÓN	PRONÓSTICO
ORINOQUIA	<p><b>DOMINGO.</b> En horas de la mañana se estiman condiciones mayormente cubiertas. Lluvias son estimadas en zonas de Vichada y en sectores de Arauca y del oriente de Casanare e igualmente en el occidente de Meta. Nubosidad variada en horas de la tarde con posibilidad de precipitaciones en el oriente y occidente de Arauca, occidente de Vichada y oriente de Meta y Casanare. En horas de la noche, se incrementará la nubosidad con posibilidad de precipitaciones en Casanare, Arauca y en sectores del norte y oriente de Vichada. No se descartan lluvias de menor intensidad en áreas localizada al occidente y oriente de Meta.</p> <p><b>LUNES.</b> Se estiman condiciones de tiempo seco en amplios sectores del área a lo largo de la jornada, excepto en el piedemonte llanero y en el oriente de Vichada, donde se estiman lluvias ligeras.</p>
AMAZONIA	<p><b>DOMINGO.</b> Se esperan condiciones cubiertas y probabilidad de lluvias dispersas en el oriente de Amazonas y en zonas de Putumayo y de Caquetá. En horas de la tarde se estima cielo parcialmente cubierto con predominio de tiempo seco en la mayor parte de la región; sin embargo son posibles lloviznas y lluvias ligeras y dispersas de corta duración en Caquetá, norte de Amazonas y sectores del oriente de Guainía, Guaviare y Putumayo. En horas de la noche las lluvias se concentrarán en sectores del oriente de Vaupés, Guaviare y Guainía y norte de Amazonas.</p> <p><b>LUNES.</b> Prevalecerán las condiciones de tiempo seco en la mayor parte del área, salvo en zonas del oriente de Vaupés, Amazonas y Guainía, donde son posibles precipitaciones en algunas horas de la tarde y la noche.</p>

Planeando tu día?  
Descarga YA y conoce...



Consúltalo a diario y únete a la Cultura del Pronóstico del IDEAM

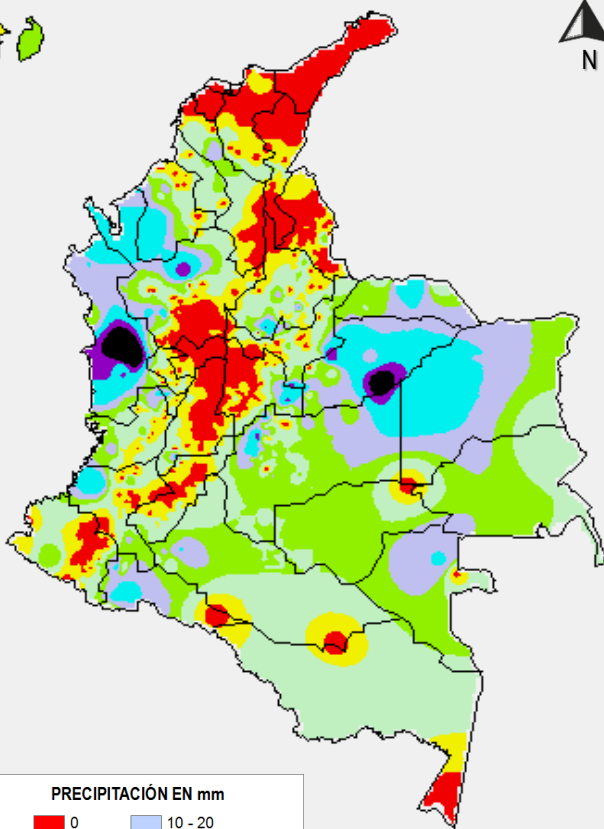
Disponible para  



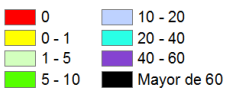
# MAPAS DE PRECIPITACIÓN

**Precipitación diaria:** desde las 7:00 a. m. del día sábado 24 de junio hasta las 7:00 a. m. del día domingo 25 de junio de 2017.

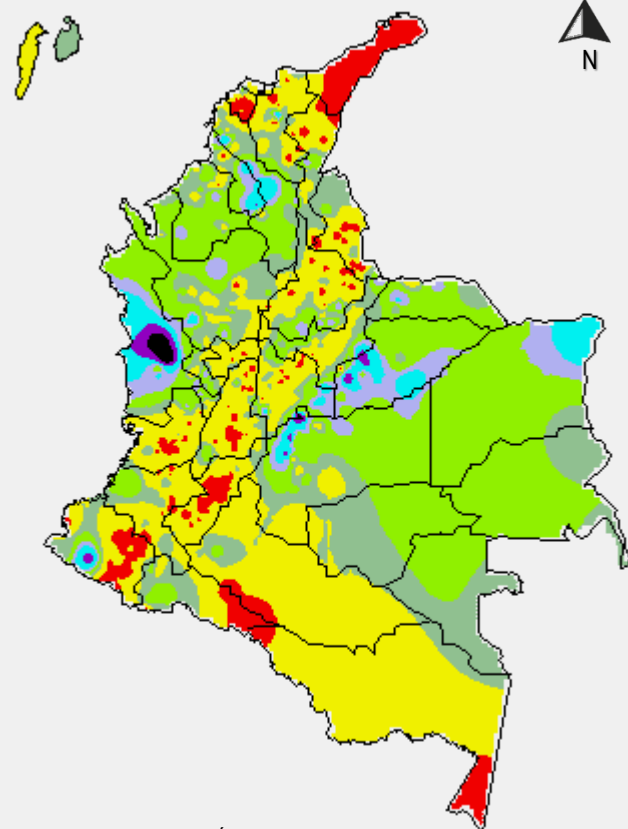
**Precipitación de los últimos 3 días:** desde las 7:00 a. m. del día jueves 22 de junio hasta las 7:00 a. m. del día domingo 25 de junio de 2017.



PRECIPITACIÓN EN mm



1 milímetro de precipitación equivale a 1 litro de lluvia por m<sup>2</sup>



PRECIPITACIÓN EN mm



1 milímetro de precipitación equivale a 1 litro de lluvia por m<sup>2</sup>

## ALERTAS VIGENTES E INFORMACIÓN ADICIONAL

Para mayor información sobre el pronóstico del estado del tiempo, informes técnicos diarios, comunicados especiales, mapas diarios de temperaturas máximas y mínimas e información diaria de precipitación se sugiere consultar los siguientes enlaces:

- [MAPA DIARIO DE TEMPERATURA MÁXIMA.](#)
- [MAPA DIARIO DE TEMPERATURA MÍNIMA.](#)
- [INFORMACIÓN DIARIA DE PRECIPITACIÓN Y TEMPERATURA DE LOS PRINCIPALES AEROPUERTOS DEL PAÍS.](#)
- [MOAICO MAPAS DE PRECIPITACIÓN DIARIA EN MILÍMETROS.](#)

# ALERTAS POR NIVELES DE LOS RÍOS

## REGIÓN ANDINA

### SITIOS PARA LOS CUALES SE GENERA LA ALERTA

**ALERTA ROJA**

#### **NIVELES ALTOS EN EL RÍO CAUCA EN EL MUNICIPIO DE GUARANDA (SUCRE).**

Se mantiene la alerta roja debido a los niveles altos del río Cauca en la estación las Varas, con valores por encima de la cota de afectación en particular en el sector comprendido entre los municipios de Guaranda (Sucre), Achí y Pinillos (Bolívar), producto de las lluvias registradas en la cuenca alta y media. Sin embargo, se espera que la tendencia de descenso se mantenga durante los siguientes días. Se recomienda a los pobladores de la zona estar atentos a los incrementos del nivel de río Cauca.

#### **NIVELES ALTOS EN EL RÍO MAGDALENA SECTOR EL BANCO (MAGDALENA).**

Se mantiene la alerta roja dado que los niveles del río Magdalena a la altura del Banco continúan por encima de la cota crítica de desbordamiento. Se destaca que los aportantes al río Magdalena en el sector entre Puerto Berrio y el Banco han presentado ascensos moderados debido a la persistencia de la lluvia en los departamentos de Santander, Norte de Santander y Antioquia. Se prevé que se mantengan los niveles altos en el río Magdalena en este sector.

## REGIÓN ORINOQUIA

### SITIOS PARA LOS CUALES SE GENERA LA ALERTA

**ALERTA ROJA**

#### **AUMENTO DE NIVEL EN LA PARTE MEDIA Y BAJA EL RÍO META Y EN ALGUNOS DE SUS TRIBUTARIOS COMO EL RÍO CRAVO NORTE, RÍO CASANARE Y RÍO GUATÍQUIA (DEPARTAMENTO DE META).**

Se presentan niveles altos en el río Meta entre la estación Humapo en el municipio de Puerto López (Meta) y la desembocadura del río Casanare, pasando por la estación La Hermosa en el municipio de Paz de Ariporo. Igualmente, se prevé nuevos incrementos moderados en los niveles de los afluentes al río Meta, especialmente en los ríos Guacavía, Guatiquía, Guayuriba y Cravo Sur y sus aportantes. Por lo que se recomienda a la pobladores ribereños y autoridades locales y regionales de Gestión de Riesgo mantengan atento seguimiento al comportamiento de los niveles de los ríos que descienden del piedemonte llanero.

#### **PROBABILIDAD CRECIENTES SÚBITAS EN LOS RÍOS APORTANTES DE LA CUENCA DEL RÍO ARAUCA**

De acuerdo a las precipitaciones registradas y a los pronósticos de lluvia en la cuenca alta del río Arauca, no se descarta la ocurrencia de crecientes súbitas de carácter moderado a significativo tanto en el cauce principal como afluentes, que podrían ocasionar afectaciones en las zonas bajas de las poblaciones rivereñas de la cuenca alta. En consecuencia, se espera que se sigan presentando ascensos moderados del nivel en el cauce principal del río Arauca a la altura del municipio de Araucita. El IDEAM mantiene el llamado de atención para que pobladores ribereños y autoridades locales y regionales de Gestión de Riesgo mantengan atento seguimiento al comportamiento de los niveles de los ríos Margua, Chitagá, Venagá, Cobaría, Cubugón y Banadía.

# ALERTAS POR NIVELES DE LOS RÍOS

## REGIÓN CARIBE

### SITIOS PARA LOS CUALES SE GENERA LA ALERTA

#### **PROBABILIDAD DE OCURRENCIA DE CRECIENTES SÚBITAS EN LOS RÍOS QUE DESEMBOCAN EN EL GOLFO DE URABÁ.**

Se mantiene la alerta dado que se pronostica persistan las lluvias fuertes en el norte del Departamento del Chocó, sector del Golfo de Urabá, por lo que no se descarta la ocurrencia de crecientes súbitas de carácter moderado en los ríos Mulatos, Chigorodó, Carepa, Apartadó, Unguía, Tolo Tanela Vijagüal, Zungo, Grande, Tíe, Caimán Viejo y Caimán Nuevo, Guadualito, Currulao y Turbo. El IDEAM mantiene la recomendación a la población asentada a lo largo de las corrientes de esta zona, especialmente en los municipios de Apartadó, Turbo, Chigorodó, Carepa y San Pedro de Urabá, dado que se pronostica persistan las lluvias durante los próximos días en la región.

#### **PROBABILIDAD DE AUMENTOS DE NIVEL EN EL RÍO SINÚ**

Se mantiene esta alerta debido a la probabilidad de aumentos de nivel en el río Sinú, que podrían superar las cotas de afectación, desencadenando eventualmente desbordamientos en la cuenca media y baja, según lo reportado en la estación Cotocá Abajo, en el municipio de Loricá (Córdoba). Se recomienda a los pobladores ribereños estar atentos y prestar atención al comportamiento de los niveles del río.

#### **NIVELES ALTOS EN EL CANAL DEL DIQUE.**

Se mantienen altos los niveles a la altura de la estación Gambote en el municipio de Arjona Bolívar, los cuales podrían estar afectando las márgenes del canal del Dique, similar tendencia se registra en la Ciénaga de Machado, Ciénaga del Jobo y embalse de El Guájaro.

#### **PROBABILIDAD DE INCREMENTOS SUBITOS DE NIVEL RIO SAN JORGE**

Se mantiene esta alerta para la cuenca del río San Jorge, dado que se prevé incrementos súbitos en el nivel del río San Jorge y sus afluentes especialmente el río San Pedro, producto de la saturación del suelo en la parte alta y media de la cuenca y por la probabilidad que persistan las lluvias de variada intensidad en sectores de la cuenca aportante. Se alerta a las poblaciones ribereñas del río San Jorge y sus principales afluentes, estar atentos al comportamiento de los niveles debido a las condiciones presentadas y los pronósticos de precipitación para los próximos días.

#### **CRECIENTES SÚBITAS EN EL RÍO ATRATO.**

Se mantiene alerta debido a los continuos incremento súbitos que se han registrado en el nivel del río Atrato a la altura de Quibdó (Chocó). Además dada la probabilidad que persistan las lluvias de variada intensidad durante los próximos días en las cuencas aportantes, se pueden presentar nuevos incrementos en los niveles de los afluentes en la cuenca alta y media, especialmente en el río Capa, Murri y Sucio.

**ALERTA NARANJA**

# ALERTAS POR NIVELES DE LOS RÍOS

## REGIÓN ANDINA

### SITIOS PARA LOS CUALES SE GENERA LA ALERTA

**ALERTA NARANJA**

#### **NIVELES ALTOS EN EL RÍO NECHÍ Y SUS AFLUENTES.**

Se mantiene esta alerta dadas las precipitaciones que se registraron en días anteriores en la cuenca media y baja del río Nechí, por lo que los niveles del río podrían aumentar a la altura del municipio de Zaragoza hasta su afluencia en el río Cauca. La alerta incluye probabilidad de incrementos súbitos en los tributarios como el río Grande, Anorí y Bagre. Se recomienda a los pobladores de la zona estar atentos a los incrementos del nivel del río Nechí y sus principales afluentes.

#### **PROBABILIDAD DE CRECIENTES SÚBITAS EN LOS RÍOS DE MONTAÑA DEL DEPARTAMENTO DE ANTIOQUIA.**

Se mantiene esta alerta dado que se pronostica persistan las precipitaciones de variada intensidad durante los próximos días en el departamento de Antioquia, las cuales puede generar crecientes súbitas en los ríos de las dos vertientes de la cordillera occidental y en la vertiente occidental de la cordillera central. Se recomienda especial atención al comportamiento en los niveles de los ríos Taraza, Man, Porce, Nare, San Juan y La quebrada La Liboriana y sus afluentes.

## REGIÓN PACÍFICO

### SITIOS PARA LOS CUALES SE GENERA LA ALERTA

**ALERTA NARANJA**

#### **PROBABILIDAD DE CRECIENTES SÚBITAS EN LOS RÍOS AFLUENTES DIRECTOS AL OCEANO PACÍFICO Y EN LA CUENCA DEL RÍO SAN JUAN.**

Se mantiene este nivel de alerta dado que se pronostica persistan las precipitaciones de variada intensidad en los departamentos de Valle del Cauca y Chocó, los cuales podrían generar incrementos súbitos en el nivel de los ríos Dagua, Anchicaya, Baudó, Docampadó, San Juan y sus ríos tributarios (entre ellos el río Sipí y Calima), entre otros. El IDEAM mantiene la recomendación para que la población en general mantenga atento seguimiento al comportamiento y fluctuaciones en los niveles de estos ríos, dado que se pronostica persistan las lluvias durante los próximos días en la región.

# ALERTAS POR NIVELES DE LOS RÍOS

## REGIÓN ANDINA

### SITIOS PARA LOS CUALES SE GENERA LA ALERTA

**ALERTA AMARILLA**

#### **INCREMENTO EN EL NIVEL DEL RÍO MAGDALENA A LA ALTURA DEL MUNICIPIO DE SAN PABLO (BOLIVAR) Y SITIO NUEVO EN EL MUNICIPIO DE PUERTO WILCHES (SANTANDER)**

Aunque actualmente el nivel del río Magdalena registra leves variaciones en los niveles dentro de un rango estable a la altura de los municipios de San Pablo (Bolívar) y Puerto Wilches (Santander), se mantiene esta alerta dado que presenta valores en el rango de altos históricos para la época.

#### **PROBABILIDAD DE INCREMENTOS EN LOS NIVELES DE LOS RÍOS DE CUNDINAMARCA**

Se mantiene la alerta para los ríos de Cundinamarca y sus afluentes, Negro, Minero, Neusa, entre otros; debido a las fuertes precipitaciones registradas en los últimos días. Igualmente, en el río Bogotá e la parte alta presento incremento en los niveles a la altura de la estación Santa Rosita en el municipio de Suesca-Cundinamarca. Se recomienda estar atentos al comportamiento en los niveles de estos ríos.

#### **NIVELES ALTOS EN LA CUENCA BAJA DEL RIO BOGOTÁ.**

Se mantiene esta alerta en la cuenca baja del río Bogotá por los altos niveles que se han presentado en la cuenca baja. El IDEAM mantiene la recomendación de continuar la vigilancia en los principales ríos afluente en la cuenca baja que no se encuentran regulados, como son Calandaima y Apulo.

#### **INCREMENTO EN LOS NIVELES DEL RIO SUMAPÁZ.**

Se mantiene esta alerta dada la creciente súbita que se registró en el río Sumapáz en la estación El Profundo a la altura del municipio de Cabrera-Cundinamarca. Sin embargo, dado el tránsito de la onda de creciente se prevé incremento en el nivel del río en las estaciones La Playa y El Limonar, a la altura de los municipios de Pandi y Melgar, respectivamente. Se recomienda a la población en general estar atentos al comportamiento del río.

#### **PROBABILIDAD DE CRECIENTES SUBITAS EN LOS RIOS DEL SUR DE VALLE DEL CAUCA**

Se emite esta alerta dadas las lluvias de variada intensidad e inclusive con presencia de tormentas eléctricas que se han registrado sobre el sur del departamento Valle del Cauca, las cuales podrían estar generando crecientes súbitas en los ríos Lili-Melendez-Cañaveralejo, Jamundi, Claro y Timba. El IDEAM recomienda a las autoridades de Gestión del Riesgo Locales y a la población en general asentada en las riberas de estos ríos y quebradas, estén atentos al comportamiento de los niveles y tomen las acciones necesarias ante probables crecientes súbitas.

# ALERTAS POR NIVELES DE LOS RÍOS

## REGIÓN ANDINA

### SITIOS PARA LOS CUALES SE GENERA LA ALERTA

#### ALERTA AMARILLA

#### PROBABILIDAD CRECIENTES SÚBITAS EN LOS RÍOS DE LA REGIÓN DEL CATATUMBO

Se baja la alerta naranja a amarilla dada la disminución de las lluvias y al pronóstico de estas en esta región del país. El IDEAM hace un llamado de atención para que pobladores ribereños y autoridades locales mantengan seguimiento al comportamiento de los niveles de los ríos Algodonal, Pamplonita, Zulia (incluyendo sus aportantes Sulasquilla, Salazar, Peralonso), Táchira y Sardinata.

#### PROBABILIDAD DE INCREMENTOS SUBITOS EN LOS RÍOS LEBRIJA, CARARE, SUAREZ Y OPÓN.

Se baja la alerta naranja a amarilla dada la baja probabilidad que se presenten precipitaciones fuertes en el departamento de Santander y Boyacá, sin embargo, se pueden presentar ligeros incrementos en los niveles de las cuencas de los ríos Lebrija (Frio y de Oro), Carare, Opón. El IDEAM recomienda especial atención tanto a pobladores como a autoridades locales y regionales de Gestión del Riesgo para que estén atentos al comportamiento de los niveles de estos ríos y sus afluentes.

## REGIÓN ORINOQUIA

### SITIOS PARA LOS CUALES SE GENERA LA ALERTA

#### ALERTA AMARILLA

#### INCREMENTO EN EL NIVEL DEL RÍO INIRIDA

Se prevé continúe en ascenso lento el nivel del río Inírida el cual es monitoreado a la altura del municipio de Puerto Inírida-Guainía. Los valores actuales se encuentran alrededor de los promedios históricos de la época.

## REGIÓN AMAZONAS

### SITIOS PARA LOS CUALES SE GENERA LA ALERTA

#### ALERTA AMARILLA

#### PROBABILIDAD DE INCREMENTOS EN EL NIVEL DE LOS RÍOS MOCOA, SANGOYACO Y MULATO, UBICADOS EN LA PARTE ALTA DE LA CUENCA DEL RÍO CAQUETÁ.

Debido a la saturación de las cuencas de los ríos Mulato, Sangoyaco y La quebrada la Taruca, y al pronóstico de lluvias para los próximos días en la región, se mantiene esta alerta dado que se pueden presentar nuevos incrementos en los niveles de estos ríos que atraviesan la ciudad de Mocoa. El IDEAM recomienda a las autoridades de Gestión del Riesgo Local y a la población en general permanezcan atentos al comportamiento de los niveles de estos ríos.

# ALERTAS POR NIVELES DE LOS RÍOS

## REGIÓN CARIBE

### SITIOS PARA LOS CUALES SE GENERA LA ALERTA

#### **PROBABILIDAD DE CRECIENTES SÚBITAS EN LOS RÍOS QUE DESCENDEN DE LA SIERRA NEVADA DE SANTA MARTA.**

Se mantiene la alerta dadas las precipitaciones antecedentes y especialmente por las lluvias que se prevén podrían presentarse en los siguientes días. Por tanto no se descarta la ocurrencia de lluvias que puedan causar incremento en los niveles de los ríos que descenden de la Sierra Nevada de Santa Marta, tales como: los ríos Fundación, Aracataca y Ariguaní, ríos Guachaca, Piedras, Palomino, Minca, Manzanares, Gaira y Ranchería, . Se recomienda a la población en general estar atentos ante posibles ascensos significativos en los niveles de estos ríos.

#### **NIVELES ALTOS EN LA CUENCA DEL RÍO RANCHERÍA.**

Se mantiene el nivel de alerta debido a los pronóstico de lluvias en esta zona del país, para los ríos del departamento de La Guajira y demás afluentes y quebradas de la zona, río Ranchería , especial atención para las poblaciones de Manaure , Riohacha y demás afluentes y quebradas de la zona.

#### **PROBABILIDAD DE CRECIENTES SUBITAS EN QUEBRADAS Y ARROYOS DE LOS DEPARTAMENTOS DE ATLANTICO, BOLIVAR, SUR DE CORDOBA Y CESAR**

Se mantiene la alerta ante la probabilidad de crecientes súbitas en los ríos de los departamento de Atlántico, Bolívar, Sur de Córdoba y Cesar, ya que se espera persistan las lluvias de carácter fuerte en estos departamentos durante los próximos días. Se destaca la probabilidad de incrementos súbitos con valores altos en los niveles de los ríos Ariguaní, Guatapurí, Urumita y Maracas, afluentes al río Cesar, al igual que para los ríos, quebradas y arroyos del departamento de Cesar, Bolívar. Se incluyen los arroyos y quebradas del departamento de Atlántico. El IDEAM recomienda a los comités de Gestión del Riesgo, tanto locales como regionales, estar atentos a las fluctuaciones y variaciones de los ríos, quebradas y arroyos de los anteriores departamentos enunciados, así como a la comunidad en general asentada en las márgenes de estos ríos, para que estén atentos al comportamiento de los ríos.

**ALERTA AMARILLA**

# ALERTAS POR AMENAZAS DE INCENDIOS DE LA COBERTURA VEGETAL

**ALERTA ROJA:**

Amenaza Alta o muy alta de ocurrencia de incendios de la cobertura vegetal en zonas de bosques, cultivos y pastos, localizados en los siguientes municipios y sectores aledaños:

**ALERTA NARANJA:**

Amenaza moderada de ocurrencia de incendios de la cobertura vegetal en zonas de bosques, cultivos y pastos, localizados en los siguientes municipios y sectores aledaños:

**No se genera ninguna alerta por incendios de la cobertura vegetal.**



# ALERTAS POR AMENAZAS DE DESLIZAMIENTO

**ALERTA ROJA:**

Amenaza alta a muy alta por deslizamientos de tierra detonados por lluvias, localizados en los siguientes municipios:

**ALERTA NARANJA:**

Amenaza moderada por deslizamientos de tierra detonados por lluvias, localizados en los siguientes municipios:

## REGIÓN DE LA ORINOQUÍA

**ALERTA ROJA**

### SITIOS PARA LOS CUALES SE GENERA LA ALERTA

**META:** Acacías, Villavicencio.

## REGIÓN PACÍFICA

**ALERTA ROJA**

### SITIOS PARA LOS CUALES SE GENERA LA ALERTA

**NARIÑO:** Barbacoas

## REGIÓN CARIBE

**ALERTA NARANJA**

### SITIOS PARA LOS CUALES SE GENERA LA ALERTA

**BOLÍVAR:** Cantagallo.  
**CESAR:** Pueblo Bello.  
**CÓRDOBA:** Tierralta y Valencia.

## REGIÓN ANDINA

**ALERTA NARANJA**

### SITIOS PARA LOS CUALES SE GENERA LA ALERTA

**ANTIOQUIA:** Briceño, Valdivia, Yarumal, Yondó.  
**BOYACÁ:** Cubará, Labranzagrande, Pajarito, Paya, Santa María.  
**CUNDINAMARCA:** Guayabetal.  
**NORTE DE SANTANDER:** Chitagá, Toledo.  
**SANTANDER:** Coromoro, Encino, Puerto Wilches, Rionegro, Sabana de Torres.

## REGIÓN ORINOQUIA

**ALERTA NARANJA**

### SITIOS PARA LOS CUALES SE GENERA LA ALERTA

**CASANARE:** Aguazul, Monterrey, Recetor, Tauramena, Yopal.  
**META:** Cubarral, El Castillo, Restrepo

# ALERTAS POR AMENAZAS DE DESLIZAMIENTO

**ALERTA ROJA:**

Amenaza alta a muy alta por deslizamientos de tierra detonados por lluvias, localizados en los siguientes municipios:

**ALERTA NARANJA:**

Amenaza moderada por deslizamientos de tierra detonados por lluvias, localizados en los siguientes municipios:

## REGIÓN PACÍFICO

### SITIOS PARA LOS CUALES SE GENERA LA ALERTA

**ALERTA NARANJA**

**CHOCÓ:** Alto Baudó, Atrato, Bagadó, Bajo Baudó, Cértegui, Condoto, El Cantón Del San Pablo, Lloró, Medio Atrato, Medio Baudó, Nuquí, Quibdó, Río Iró, Río Quito, Tadó, Unión Panamericana.  
**NARIÑO:** Francisco Pizarro, Magüí, Mosquera, Olaya Herrera, Ricaurte, Roberto Payán, Tumaco

## REGIÓN CARIBE

### SITIOS PARA LOS CUALES SE GENERA LA ALERTA

**ALERTA AMARILLA**

**BOLÍVAR:** San Pablo  
**CÓRDOBA:** Puerto Libertador.  
**CESAR:** La Gloria, Pailitas, Pelaya, Valledupar.  
**LA GUAJIRA:** San Juan del Cesar.  
**MAGDALENA:** Ciénaga, Fundación, Santa Marta  
**SUCRE:** Sucre

## REGIÓN PACÍFICA

### SITIOS PARA LOS CUALES SE GENERA LA ALERTA

**ALERTA AMARILLA**

**CAUCA:** Almaguer, Bolívar, Buenos Aires, Caldono, Corinto, El Tambo, Inzá, Jambaló, La Sierra, La Vega, López, Miranda, Páez, Rosas, Santa Rosa, Silvia, Suárez, Toribío, Totoró.  
**CHOCÓ:** Bahía Solano, Bojayá, El Carmen, Sipí.  
**NARIÑO:** Albán, Buesaco, Cumbitara, La Tola, Linares, Samaniego.  
**VALLE DEL CAUCA:** Bolívar, Buenaventura, Buga, Bugalagrande, Calima, Dagua, El Cerrito, El Dovio, Palmira, San Pedro, Sevilla.

## REGIÓN ORINOQUIA

### SITIOS PARA LOS CUALES SE GENERA LA ALERTA

**ALERTA AMARILLA**

**CASANARE:** Chámeza, Hato Corozal, La Salina, Nunchía, Paz De Ariporo, Pore, Sabanalarga, Támara.  
**META:** Cumaral, El Calvario, Guamal, Lejanías, Mesetas

# ALERTAS POR AMENAZAS DE DESLIZAMIENTO

**ALERTA ROJA:**

Amenaza alta a muy alta por deslizamientos de tierra detonados por lluvias, localizados en los siguientes municipios:

**ALERTA NARANJA:**

Amenaza moderada por deslizamientos de tierra detonados por lluvias, localizados en los siguientes municipios:

## REGIÓN ANDINA

### SITIOS PARA LOS CUALES SE GENERA LA ALERTA

**ALERTA AMARILLA**

**ANTIOQUIA:** Abejorral, Amagá, Amalfi, Andes, Angelópolis, Anorí, Anzá, Argelia, Armenia, Betulia, Cáceres, Caldas, Campamento, Cañasgordas, Caracolí, Caramanta, Ciudad Bolívar, Concordia, Dabeiba, Ebéjico, Fredonia, Frontino, Giraldo, Heliconia, Ituango, La Ceja, La Pintada, La Unión, Maceo, Medellín, Montebello, Nariño, Puerto Berrío, Puerto Nare, Puerto Triunfo, Remedios, Salgar, San Carlos, San Francisco, San Luis, Santa Bárbara, Santa Fe De Antioquia, Segovia, Sonsón, Sopetrán, Tarazá, Tarso, Toledo, Uramita, Urao, Vegachí, Venecia, Yalí, Yolombó.

**BOYACÁ:** Almeida, Aquitania, Berbeo, Betéitiva, Buenavista, Campohermoso, Chinavita, Chita, Chivor, Coper, Corrales, El Espino, Gámeza, Guicán, La Victoria, Macanal, Maripí, Miraflores, Mongua, Monquirá, Muzo, Otanche, Pachavita, Páez, Panqueba, Pauna, Paz De Rio, Pesca, Pisva, Puerto Boyacá, Quípama, Rondón, Saboyá, San José de Pare, San Luis De Gaceno, San Pablo De Borbur, Santana, Socotá, Sogamoso, Tasco, Tibaná, Tópaga, Turmequé, Umbita, Ventaquemada.

**CALDAS:** Aguadas, Chinchiná, Filadelfia, La Merced, Manizales, Manzanares, Marmato, Marulanda, Neira, Pácora, Pensilvania, Salamina, Samaná, Supia, Villamaria.

**CUNDINAMARCA:** Agua De Dios, Albán, Anapoima, Anolaima, Apulo, Arbeláez, Beltrán, Bituima, Bogotá, D.C., Bojacá, Cabrera, Cachipay, Caparrapí, Cáqueza, Carmen De Carupa, Chaguani, Chipaque, Chocontá, El Colegio, El Peñón, El Rosal, Facatativá, Fusagasugá, Gachetá, Gama, Granada, Guaduas, Guatavita, Guayabal De Síquima, Gutiérrez, Jerusalén, La Calera, La Mesa, La Palma, La Peña, La Vega, Lenguazaque, Mchetá, Medina, Nilo, Nimaima, Nocaima, Pacho, Paime, Pandi, Pasca, Pulí, Quebradanegra, Quetame, Quipile, Ricaurte, San Antonio De Tequendama, San Bernardo, San Cayetano, San Francisco, San Juan De Rioseco, Sasaima, Sesquilé, Sibaté, Sylvania, Soacha, Subachoque, Suesca, Supatá, Sutatausa, Tabio, Tausa, Tena, Tibacuy, Tocaima, Topaipí, Ubalá, Utica, Venecia, Vergara, Vianí, Villagómez, Villapinzón, Villeta, Viotá, Yacopí, Zipacón, Zipaquirá.

**HUILA:** Aipe, La Plata, Neiva.

**NORTE DE SANTANDER:** Ábrego, Cácosta, Chinácota, Convención, Cucutilla, Durania, El Zulia, Gramalote, Hacarí, Labateca, Lourdes, Pamplona, Salazar, San Calixto, Sardinata, Silos, Teorama, Villa Caro.

**QUINDÍO:** Calarcá, Córdoba y Salento.

**RISARALDA:** Santa Rosa de Cabal.

# ALERTAS POR AMENAZAS DE DESLIZAMIENTO

**ALERTA ROJA:**

Amenaza alta a muy alta por deslizamientos de tierra detonados por lluvias, localizados en los siguientes municipios:

**ALERTA NARANJA:**

Amenaza moderada por deslizamientos de tierra detonados por lluvias, localizados en los siguientes municipios:

REGIÓN ANDINA	
SITIOS PARA LOS CUALES SE GENERA LA ALERTA	
ALERTA AMARILLA	<p><b>SANTANDER:</b> :, Albania, Barbosa, Bolivar, Carcasí, Charalá, Chipatá, Contratación, El Carmen, El Guacamayo, Florián, Floridablanca, Girón, Guavatá, Guepsa, La Belleza, La Paz, Landázuri, Lebrija, Macaravita, Matanza, Mogotes, Puente Nacional, San Andrés, San Benito, San Miguel, San Vicente De Chucurí, Santa Helena Del Opón, Sucre, Tona, Valle De San José, Vélez.</p> <p><b>TOLIMA:</b> Alpujarra, Anzoátegui, Armero (Guayabal), Ataco, Cajamarca, Carmen De Apicalá, Casabianca, Chaparral, Cunday, Dolores, Falan, Fresno, Herveo, Ibagué, Icononzo, Lérica, Líbano, Mariquita, Melgar, Murillo, Natagaima, Palocabildo, Planadas, Prado, Purificación, Rioblanco, Roncesvalles, San Antonio, Villahermosa, Villarrica.</p>

REGIÓN AMAZONIA	
SITIOS PARA LOS CUALES SE GENERA LA ALERTA	
ALERTA AMARILLA	<p><b>CAQUETÁ:</b> Belén de Los Andaquíes, Morelia</p> <p><b>PUTUMAYO:</b> Mocoa.</p>

# ALERTAS POR AMENAZAS DE DESLIZAMIENTO

**ALERTA ROJA:**

Amenaza alta a muy alta por deslizamientos de tierra detonados por lluvias, localizados en los siguientes municipios:

**ALERTA NARANJA:**

Amenaza moderada por deslizamientos de tierra detonados por lluvias, localizados en los siguientes municipios:

## SECTORES VIALES

### SECTORES VIALES IDENTIFICADOS CON POTENCIALIDAD DE DESLIZAMIENTOS, EN LOS CUALES GENERAN ALERTAS

DEPARTAMENTO	SECTOR VIAL
ANTIOQUIA	Los Llanos - Tarazá
ARAUCA	La Lejía - Saravena
BOYACÁ	El Crucero – Aguazul Guateque - El Secreto La Lejía - Saravena
CASANARE	Aguazul – Yopal El Crucero – Aguazul Guateque - El Secreto Yopal - Paz de Ariporo
CESAR	La Lizama -San Alberto
CHOCÓ	Certeguí - Quibdó Las Animas – Certeguí Las Animas – Mumbú Quibdó - La Mansa Río Pató (El Afirmado) - La Ye (Las Animas)
CUNDINAMARCA	Bogotá (El Portal) – Villavicencio
META	Bogotá (El Portal) – Villavicencio Paso Antiguo por el Río Guayuriba Pipiral – Villavicencio Ye de Granada - Paso por el Puente sobre el Río Ocoa
NARIÑO	Junín – Tuquerres Tumaco - Junín
NORTE DE SANTANDER	La Lejía - Saravena La Lizama -San Alberto
SANTANDER	La Lizama -San Alberto

# ALERTAS METEOMARINA

## MAR CARIBE

<p><b>ALERTA NARANJA</b></p>	<p><b>POR TIEMPO LLUVIOSO.</b> Se estiman lluvias acompañadas en algunos casos por descargas eléctricas en el occidente del mar Caribe, incluido el litoral de Córdoba y Sucre y el golfo de Urabá. Por lo anterior, se recomienda a los habitantes de estas áreas estar atentos a la evolución de las condiciones meteorológicas y a las embarcaciones de poco calado consultar con las Capitanías de puerto antes de zarpar.</p>
<p><b>ALERTA AMARILLA</b></p>	<p><b>POR PLEAMAR.</b> Hasta el próximo 28 de junio, el nivel del mar estará influenciado por una de las pleamares más significativas en el litoral central del mar Caribe colombiano. Por lo anterior, se sugiere a los habitantes costeros estar atentos a la evolución de este fenómeno.</p> <p><b>POR VIENTO Y OLEAJE</b> Incremento en la intensidad del viento con velocidades de 20 a 25 nudos (37.0 a 56.5 km/h) con ráfagas mayores y alturas del oleaje entre 1,0 a 3.0 metros, en el centro del mar Caribe. Por lo tanto, se recomienda a pescadores y usuarios de embarcaciones de poco calado consultar con las Capitanías de puerto antes de zarpar y a los habitantes costeros estar atentos a la evolución de las condiciones meteorológicas.</p>

## OCÉANO PACÍFICO

<p><b>ALERTA NARANJA</b></p>	<p><b>POR TIEMPO LLUVIOSO.</b> Se estiman precipitaciones acompañadas en algunos momentos de descargas eléctricas, en sectores del Pacífico Colombiano y en sus costas. Por lo tanto, se recomienda a pescadores y usuarios de embarcaciones de poco calado consultar con las Capitanías de puerto antes de zarpar y a los habitantes costeros estar atentos a la evolución de las condiciones meteorológicas.</p>
<p><b>ALERTA AMARILLA</b></p>	<p><b>POR PLEAMAR.</b> Hasta el próximo viernes 30 de junio, el nivel del mar estará influenciado por una de las pleamares más significativas en el centro y sur de la cuenca del Pacífico colombiano. Por lo anterior, se sugiere a los habitantes costeros estar atentos a la evolución de este fenómeno.</p>

°C: grados Celsius

m: metros

mm: milímetros

msnm: metros sobre nivel del mar

Km/h: kilómetros por hora

HLC: hora local colombiana

**GOES:** Geostationary Operational Environmental Satellites (Satélite Geoestacionario Operacional Ambiental).

**GOES-13** es el designado GOES-Este, localizado en 75° W sobre el ecuador geográfico.

**PNN:** Parque Nacional Natural

**SFF:** Santuario de Fauna y Flora



**ALERTA ROJA. PARA TOMAR ACCIÓN** Advierte al Sistema Nacional de Gestión del Riesgo de Desastres sobre el peligro de un fenómeno y sus efectos adversos sobre la población. Se emite una alerta sólo cuando la identificación de un evento extraordinario indique la amenaza inminente y cuando la gravedad del fenómeno requiera atención prioritaria de los comités departamentales y locales.



**ALERTA NARANJA. PARA PREPARARSE** Indica la amenaza de un fenómeno. No implica riesgo inmediato por lo que es catalogado como un mensaje para informarse y prepararse. El aviso implica vigilancia continua ya que las condiciones son propicias para el desarrollo de un suceso natural.



**ALERTA AMARILLA. PARA INFORMARSE** Se emite cuando las condiciones hidrometeorológicas son favorables para la ocurrencia de un fenómeno natural y pueden aumentar el riesgo según los pronósticos. Por sus características, este nivel está encaminado a informar.

**CONDICIONES NORMALES** Indica que no existe ninguna clase de alerta para la región o zona mencionada.

Omar Franco | director general

Christian Euscátegui | Jefe Oficina del Servicio de Pronósticos y Alertas

**Profesionales de Turno:**

Jorge González, Viviana Chivatá, María Inés Cubillos, Nicolás Cuadros y David Cortés  
<http://www.ideam.gov.co>

Correos electrónicos: [servicio@ideam.gov.co](mailto:servicio@ideam.gov.co), [alertas@ideam.gov.co](mailto:alertas@ideam.gov.co)

Calle 25D # 96B - 70, Piso 3. Bogotá, D.C., Colombia.

Teléfono: 3075625 Ext. 1334-1336.

**Síguenos en:**

