

# INFORME TÉCNICO DIARIO Nº 172

El IDEAM comunica al Sistema Nacional de Gestión del Riesgo (SNGR) y al Sistema Nacional Ambiental (SINA).

Bogotá D. C., miércoles 21 de junio de 2017.

Hora de actualización:  
11:40 a. m.

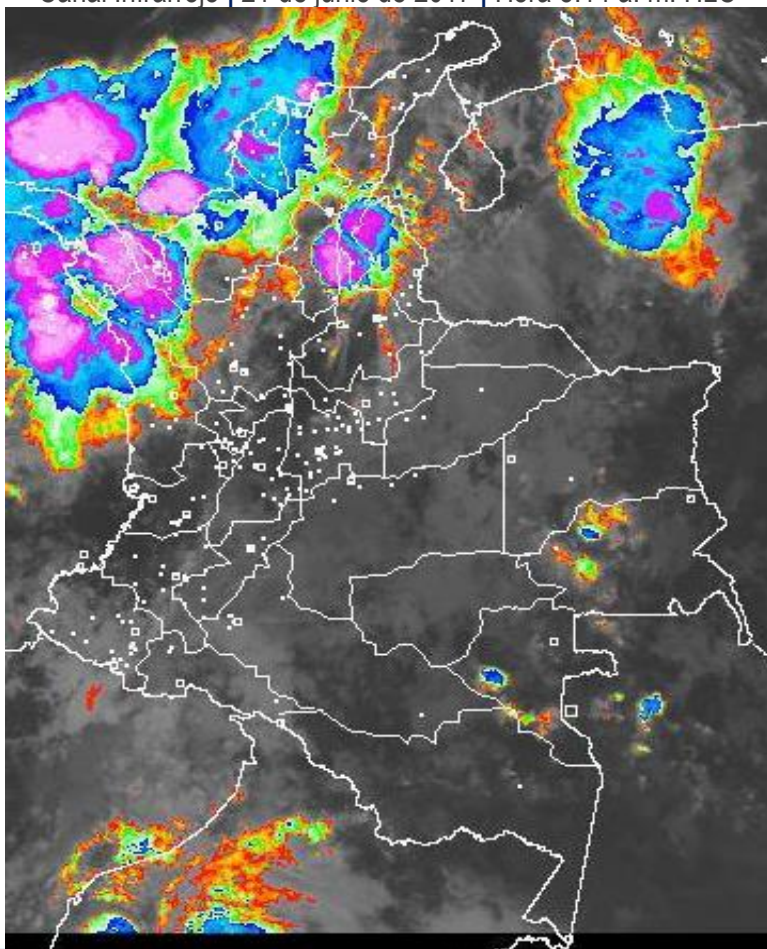


## CONDICIONES HIDROMETEOROLÓGICAS ACTUALES

En las últimas horas se han registrado fuertes precipitaciones y en algunos casos con presencia de actividad eléctrica en sectores dispersos de la región Caribe, norte de la región Andina y Pacífica. Durante la jornada, se mantendrán las fuertes lluvias en la región Caribe, norte de la Andina y Pacífica. Lo anterior debido al tránsito de una onda tropical en el mar Caribe nacional. En otros sectores, se prevén precipitaciones moderadas a fuertes en el piedemonte llanero y en el oriente de las regiones de la Orinoquia y la amazonia.

## IMAGEN SATELITAL

Canal Infrarrojo | 21 de junio de 2017 | Hora 5:14 a. m. HLC



Consulte todos los días el pronóstico del tiempo y las alertas hidrometeorológicas vigentes del IDEAM, en un formato de calidad. Alrededor de las 7:30 a. m. está a disposición del público en [www.ideam.gov.co](http://www.ideam.gov.co).

Se puede ver también en dispositivos móviles **AQUÍ**





# LO MÁS DESTACADO

## LLUVIAS REGISTRADAS EN LAS ÚLTIMAS 24 HORAS

- En las últimas 24 horas se presentó un incremento importante de las precipitaciones, las cuales principalmente se concentraron en las regiones Orinoquia, Amazonia y Andina, y también en sectores aislados de la región Pacífico. La máxima precipitación se presentó en el municipio de **San Juan de Urabá (Antioquia), con 122.0 mm.**

### ALERTA ROJA

- Por niveles altos y con registros muy próximos (o superando) las cotas de afectación en los siguientes departamentos: Sucre, Antioquia, Cundinamarca, Magdalena, Arauca y Meta.
- Por alta probabilidad de deslizamientos de tierra en zonas inestables de las regiones Amazonia, Caribe, Andina y Pacífico.

### ALERTA NARANJA

- Por incremento de los niveles y crecientes súbitas de varios ríos en los siguientes departamentos: Norte de Santander, Santander, Antioquia, Caquetá y Chocó.
- Por probabilidad moderada de deslizamientos de tierra detonados por lluvias, en sectores inestables o de alta pendiente, localizados en las regiones Caribe, Orinoquia, Andina, Amazonia y Pacífico.
- Por tiempo lluvioso y también por oleaje en el mar Caribe.

### ALERTA AMARILLA

- Por incremento de los niveles de varios ríos de los siguientes departamentos: Guainía, Santander, Cundinamarca, Antioquia, Caldas, Risaralda, Caquetá y Nariño.
- Por niveles altos en la cuenca baja del río Bogotá.
- Por probabilidad baja de deslizamientos de tierra detonados por lluvias, en sectores inestables o de alta pendiente, localizados en áreas de las regiones Caribe, Andina, Pacífica, Orinoquia y Amazonia
- Por pleamar en el mar Caribe.
- Por tiempo lluvioso y pleamar en el Océano Pacífico.

# PRONÓSTICO CONDICIONES METEOROLÓGICAS ESPECIALES

## ÁREA DEL VOLCÁN GALERAS

En el transcurso de la jornada, predominarán las condiciones mayormente cubiertas con precipitaciones a diferentes horas.

EL SERVICIO GEOLÓGICO COLOMBIANO reporta en nivel AMARILLO (III): CAMBIOS EN EL COMPORTAMIENTO DE LA ACTIVIDAD VOLCÁNICA. Lat: 155 Lon: -77.37

ELEVACIÓN (pies)	DIRECCIÓN	VELOCIDAD	
		NUDOS	Km/h
10,000	SURESTE	5 - 10	9 - 18
18,000	ESTE	20 - 25	36 - 45
24,000	ESTE	20 - 25	36 - 45
30,000	NORESTE	15 - 20	27 - 36

## ÁREA DEL VOLCÁN NEVADO DEL HUILA

Durante gran parte de la jornada se prevé cielo entre parcial a mayormente cubierto con tiempo seco, salvo en horas de la noche donde se estiman lloviznas y/o lluvias ligeras.

EL SERVICIO GEOLÓGICO COLOMBIANO reporta en nivel AMARILLO (III): CAMBIOS EN EL COMPORTAMIENTO DE LA ACTIVIDAD VOLCÁNICA. Lat: 2.92 Lon: -76.05

ELEVACIÓN (pies)	DIRECCIÓN	VELOCIDAD	
		NUDOS	Km/h
10,000	SURESTE	5 - 10	9 - 18
18,000	ESTE	15 - 20	27 - 36
24,000	ESTE	15 - 20	27 - 36
30,000	NORESTE	15 - 20	27 - 36

## ÁREA DEL VOLCÁN CERRO MACHÍN

En las primeras horas de la jornada son previstas precipitaciones entre ligeras y moderadas. Luego se presentará tiempo seco.

EL SERVICIO GEOLÓGICO COLOMBIANO reporta en nivel AMARILLO (III): CAMBIOS EN EL COMPORTAMIENTO DE LA ACTIVIDAD VOLCÁNICA. Lat: 4.80 Lon: -75.62

ELEVACIÓN (pies)	DIRECCIÓN	VELOCIDAD	
		NUDOS	Km/h
10,000	SURESTE	5 - 10	9 - 18
18,000	ESTE	10 - 15	18 - 27
24,000	SURESTE	15 - 20	27 - 36
30,000	NORESTE	20 - 25	36 - 45

## ÁREA DEL VOLCÁN NEVADO DEL RUIZ

En el área se espera abundante nubosidad con lluvias ligeras de carácter intermitente.

EL SERVICIO GEOLÓGICO COLOMBIANO reporta en nivel AMARILLO (III): CAMBIOS EN EL COMPORTAMIENTO DE LA ACTIVIDAD VOLCÁNICA. Lat: 4.89 Lon: -75.32

ELEVACIÓN (pies)	DIRECCIÓN	VELOCIDAD	
		NUDOS	Km/h
10,000	SURESTE	5 - 10	9 - 18
18,000	SURESTE	10 - 15	18 - 27
24,000	SURESTE	10 - 15	18 - 27
30,000	NORESTE	10 - 15	18 - 27

## ÁREA DEL COMPLEJO VOLCÁNICO CHILES-CERRO NEGRO DE

Cielo entre parcialmente cubierto y cubierto con lloviznas/lluvias ligeras a diferentes horas.

EL SERVICIO GEOLÓGICO COLOMBIANO reporta en nivel AMARILLO (III): CAMBIOS EN EL COMPORTAMIENTO DE LA ACTIVIDAD VOLCÁNICA. Lat: 0.81-Lon:77.93 Lat: 0.76 Lon:-77.95

ELEVACIÓN (pies)	DIRECCIÓN	VELOCIDAD	
		NUDOS	Km/h
10,000	SURESTE	5 - 10	9 - 18
18,000	ESTE	15 - 20	27 - 36
24,000	ESTE	20 - 25	36 - 45
30,000	NORESTE	15 - 20	27 - 36

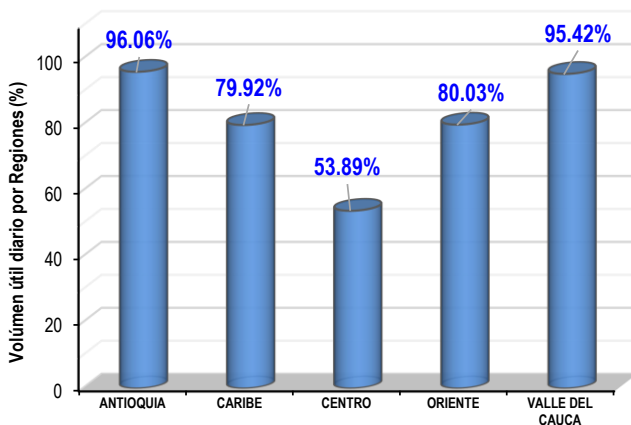
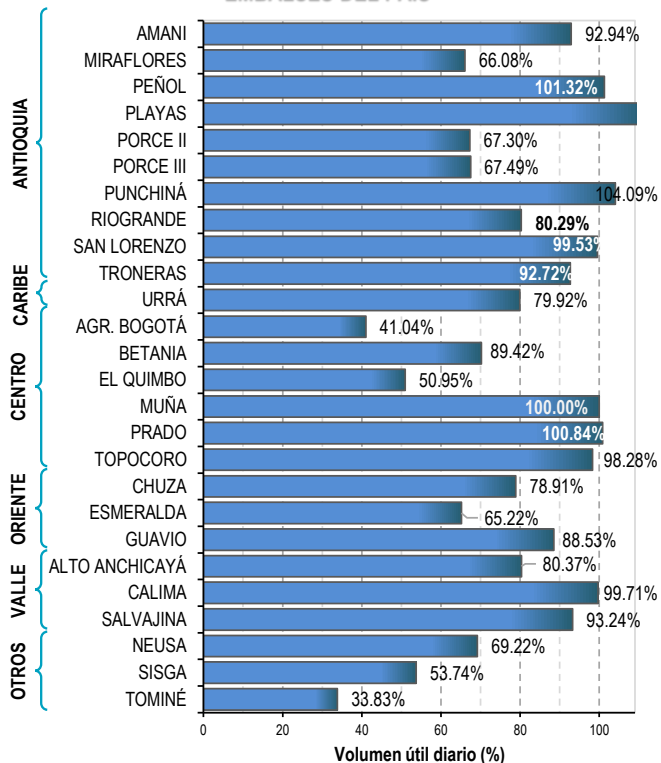
# ESTADO DE LOS EMBALSES

A continuación se relaciona el volumen útil diario de los principales embalses del país (expresado en porcentaje), de acuerdo con la información reportada por XM S.A.

E.S.P en la siguiente dirección electrónica:

<http://ido.xm.com.co/ido/SitePages/hidrologia.aspx?q=reservas>

## VOLUMEN ÚTIL DIARIO EN LOS PRINCIPALES EMBALSES DEL PAÍS



Para estar informado diariamente de lo que pasa con el **pronóstico del tiempo y las alertas.**

Síguenos en Twitter  
**@IDEAMColombia**



## PRECIPITACIONES

A continuación se relacionan los municipios donde en las últimas 24 horas se registraron precipitaciones iguales o superiores a 30.0 mm.

Se aclara que las precipitaciones indicadas en los municipios, realmente corresponden a aquellos puntos en los cuales el IDEAM tiene estaciones de monitoreo, pero no necesariamente quiere decir que el dato corresponda a las lluvias que se presentaron directamente sobre el área urbana en donde se concentra la mayor población. En ocasiones la estación sobre la cual se destaca el mayor valor de precipitación, a pesar de pertenecer al municipio, puede quedar alejada del centro poblado principal.

DEPARTAMENTO	MUNICIPIO
<b>ANTIOQUIA</b>	San Juan de Urabá (122.0), Puerto Berrío (92.2), Arboletes (55.4), Fredonia (49.0), Apartadó (36.0).Caucasia (42.0), Turbo (39.0).
<b>ATLÁNTICO</b>	Suán (60.0).
<b>BOYACA</b>	Santa María (64.0), Campohermoso (52.0), San Luis de Gaceno (34.2),
<b>CAQUETÁ</b>	Florencia (77.0), Valparaíso (55.0), Belén de los Andaquíes (55.0), Tierralta (53.3), San José de Fragua (46.0).
<b>CAUCA</b>	Santander de Quilichao (67.0), Santa Rosa (48.3), Santander de Quilichao (44.0), Puracé (36.2), Puerto Tejada (35.0).
<b>CÓRDOBA</b>	La Apartada (90.5), Ayapel (77.0), Montelíbano (67.9), Chimá (55.0), Planeta Rica (39.5),
<b>CUNDINAMARCA</b>	Guayabetal (62.0), Gachalá (50.0), Anolaima (37.5), Ubalá (35.2).
<b>HUILA</b>	Acevedo (70.0), Pitalito (61.0), Isnos (37.0), Medina (37.0), Elías (35.0).
<b>META</b>	Villavicencio (63.0) -estación ubicada a 7 Km. del centro poblado-, El Calvario (50.0), Barranca de Upía (45.0), Puerto López (38.0).
<b>NARIÑO</b>	Barbacoas (73.5).
<b>PUTUMAYO</b>	Puerto Guzmán (67.0), San Miguel (51.3), Mocoa (49.4), Puerto Leguizamó (45.2).
<b>QUINDÍO</b>	Pijao (41.0).
<b>RISARALDA</b>	La Virginia (47.0).
<b>SANTANDER</b>	Piedecuesta (64.0), Gámbita (42.5).
<b>SUCRE</b>	Chalán (45.0), Sincelejo (41.1).
<b>TOLIMA</b>	Rioblanco (52.0), Planadas (38.0).

Para estar informado diariamente de lo que pasa con el **pronóstico del tiempo y las alertas.**

Síguenos en Twitter  
**@IDEAMColombia**



## TEMPERATURAS MÁXIMAS

A continuación se relacionan los municipios donde en las últimas 24 horas se registraron temperaturas iguales o superiores a 34.0 °C.

Se aclara que las temperaturas indicadas en los municipios, realmente corresponden a aquellos puntos en los cuales el IDEAM tiene estaciones de monitoreo, pero no necesariamente quiere decir que el dato corresponda a las temperaturas que se presentaron directamente sobre el casco urbano en donde se concentra la mayor población. En ocasiones la estación sobre la cual se destaca el mayor valor de temperatura, a pesar de pertenecer al municipio, puede quedar alejada del centro poblado principal.

DEPARTAMENTO	MUNICIPIO
<b>CESAR</b>	Bosconia (35.4).
<b>CORDOBA</b>	Ayapel (37.0), Montería (35.0).
<b>LA GUAJIRA</b>	Manaure (38.0), Uribia (35.4).
<b>MAGDALENA</b>	Santa Marta (35.4).
<b>TOLIMA</b>	Ambalema (35.2).



# PRONÓSTICO METEOROLÓGICO



Miércoles 21 y jueves 22 de junio de 2017

REGIÓN	PRONÓSTICO
<p><b>SABANA DE BOGOTÁ</b></p>	<p><b>MIÉRCOLES.</b> En horas de la mañana se prevé cielo entre parcial y mayormente cubierto con predominio de tiempo seco en gran parte del área. Sin embargo, no se descartan lloviznas esporádicas sobre diferentes sectores del oriente de la ciudad. En horas de la tarde se prevé cielo mayormente cubierto con lluvias ligeras sobre el oriente y sur de la ciudad principalmente. Durante la noche, se estima lluvias ligeras o lloviznas en el suroriente de Bogotá.</p> <p><b>JUEVES.</b> Durante las primeras horas de la jornada se estiman lluvias ligeras y lloviznas sectorizadas, con una tendencia a la disminución durante la tarde. En horas de la noche se estima nubosidad variable con predominio de tiempo seco.</p>
<p><b>CARIBE</b></p>	<p><b>MIÉRCOLES.</b> En la mañana se prevé cielo mayormente cubierto y lluvias sobre sectores de Córdoba, Atlántico, Sucre, Bolívar, Cesar y Magdalena. Probabilidad de actividad eléctrica en momentos de lluvia intensa. En la tarde se estiman lluvias con probabilidad de actividad eléctrica sobre Córdoba, Magdalena y Cesar y sur de la Guajira. Lluvias menos fuertes sobre sectores de Bolívar, Sucre y Atlántico. En horas de la noche se estima abundante nubosidad y lluvias de variada intensidad a lo largo de la región. Las más fuertes se esperan sobre Magdalena, Cesar, Sucre, Bolívar y la Guajira.</p> <p><b>JUEVES.</b> Se estiman lluvias, principalmente en horas de la madrugada y tarde sobre sectores de Córdoba, Cesar, Sucre y sur de Bolívar.</p>
<p><b>ARCHIPIÉLAGO DE SAN ANDRÉS, PROVIDENCIA Y SANTA CATALINA</b></p>	<p><b>MIÉRCOLES.</b> Se prevé cielo entre parcial y mayormente cubierto con probabilidad de lluvias al sur del área. Cielo semicubierto con lluvias ligeras y lloviznas. Se estima nubosidad variable con predominio de tiempo seco.</p> <p><b>JUEVES.</b> En horas de la mañana son previstas lluvias ligeras. En el resto del día tiempo seco con cielo seminublado.</p>
<p><b>MAR CARIBE</b></p>	<p><b>MIÉRCOLES.</b> Nubosidad y lluvias concentradas sobre el occidente del mar caribe, incluyendo Golfo de Urabá y costas de Córdoba, Sucre y Bolívar.</p> <p><b>JUEVES.</b> En el occidente y centro del área, en cercanías a la costa y en alta mar se prevén lluvias. Hacia el oriente son previstas precipitaciones mar adentro. Probables descargas eléctricas.</p>

Planeando tu día?  
 Descarga YA y conoce...



Consúltalo a diario y únete a la Cultura del Pronóstico del IDEAM

Disponible para  



# PRONÓSTICO METEOROLÓGICO



Miércoles 21 y jueves 22 de junio de 2017

REGIÓN	PRONÓSTICO
<b>ANDINA</b>	<p><b>MIÉRCOLES.</b> En la mañana se prevé lluvias en el occidente de Antioquia, norte de los Santanderes, Caldas, sur de Tolima, Boyacá y oriente de Cundinamarca. Lloviznas en Huila, Cauca y Nariño. En horas de la tarde se prevé cielo mayormente cubierto con lluvias en Antioquia, Boyacá, Caldas, Risaralda, Santanderes, centro y noroccidente de Cundinamarca, Valle y Cauca; lluvias ligeras sobre oriente de Cundinamarca Tolima y Huila. Durante la noche, se prevé lluvias sobre sur de Santander, Antioquia, sectores de norte de Santander, Valle y Cauca; de menor intensidad sobre Cundinamarca y sur de Tolima.</p> <p><b>JUEVES.</b> En la región se estiman lluvias, especialmente, en horas de la tarde y noche sobre sectores Antioquia, Santander, norte y oriente de Cundinamarca, Risaralda y sur de Huila.</p>
<b>INSULAR PACÍFICO</b>	<p><b>MIÉRCOLES.</b> Cielo mayormente cubierto con lluvias entre ligeras y moderadas en Malpelo. Condiciones menos nubosas en Gorgona y lluvias en horas de la noche</p> <p><b>JUEVES.</b> Son pronosticadas lluvias sobre Gorgona durante la madrugada y en la noche.</p>
<b>PACÍFICO</b>	<p><b>MIÉRCOLES.</b> Cielo entre parcial y mayormente cubierto con lluvias sobre el norte y litoral de Chocó y lloviznas en el sur de Nariño y oriente de Cauca y Valle. En horas de la tarde se prevé lluvias de variada intensidad a lo largo de la región, las más intensa sobre, Valle, Cauca y Chocó. Durante la noche se esperan precipitaciones sobre sectores de Chocó, Valle del Cauca y sectores de Cauca y de menor intensidad en Nariño.</p> <p><b>JUEVES.</b> En horas de la mañana se prevé cielo cubierto y lluvias en diferentes sectores de Chocó, Valle y Cauca. En la tarde y noche, se estima aumento de nubosidad con lluvias sobre Cauca y Nariño. Lluvias ligeras en el resto de la región.</p>
<b>OCEANO PACÍFICO</b>	<p><b>MIÉRCOLES.</b> Se mantendrán las condiciones nubosas con lluvias en el norte de la zona marítima, las más intensas en cercanías a la costa de Chocó.</p> <p><b>JUEVES.</b> Las lluvias se estiman sobre el centro y sur del área, tanto cerca a las costas como mar adentro en horas de la noche.</p>

Planeando tu día?  
Descarga YA y conoce...



Consúltalo a diario y únete a la Cultura del Pronóstico del IDEAM

Disponible para  



# PRONÓSTICO METEOROLÓGICO



Miércoles 21 y jueves 22 de junio de 2017

REGIÓN	PRONÓSTICO
ORINOQUIA	<p><b>MIÉRCOLES.</b> En horas de la mañana se estima cielo mayormente nublado con lloviznas sobre sectores del occidente de Meta, Casanare y Arauca y sur de Vichada. En horas de la tarde se estima abundante nubosidad con lluvias en sectores de Arauca, Casanare, oriente de Vichada y amplios sectores de Meta. A la largo de la noche se espera disminuya la nubosidad y las lluvias; sin embargo, son probables lloviznas al oriente de Vichada, occidente de Meta y de Casanare.</p> <p><b>JUEVES.</b> En la región se prevé cielo entre parcial y mayormente cubierto con lluvias en sectores de Vichada y Meta, lluvias de menor intensidad en el occidente de Arauca y de Casanare. Las mayores precipitaciones se prevén en horas de la tarde y noche.</p>
AMAZONIA	<p><b>MIÉRCOLES.</b> En horas de la mañana se prevé lluvias ligeras en el occidente de Putumayo y de Caquetá; lluvias fuertes y sectorizadas en Vaupés, Guainía, y Amazonas. En la tarde aumento de la nubosidad y lluvias sobre sectores de Vaupés, occidente de Amazonas, Caquetá, Guainía y occidente de Putumayo. En la noche disminución de la nubosidad con probabilidad de precipitaciones en oriente de Guainía, Guaviare y Vaupés. No se descartan posibles lloviznas al occidente de Amazonas y de Putumayo.</p> <p><b>JUEVES.</b> Nubosidad variada con predominio de tiempo seco en la región en horas de la mañana, en horas de la tarde y noche lluvias entre ligeras y moderadas en sectores de Amazonas, oriente de Caquetá, Guainía, Guaviare y sur de Putumayo.</p>

Planeando tu día?  
Descarga YA y conoce...



Consúltalo a diario y únete a la Cultura del Pronóstico del IDEAM

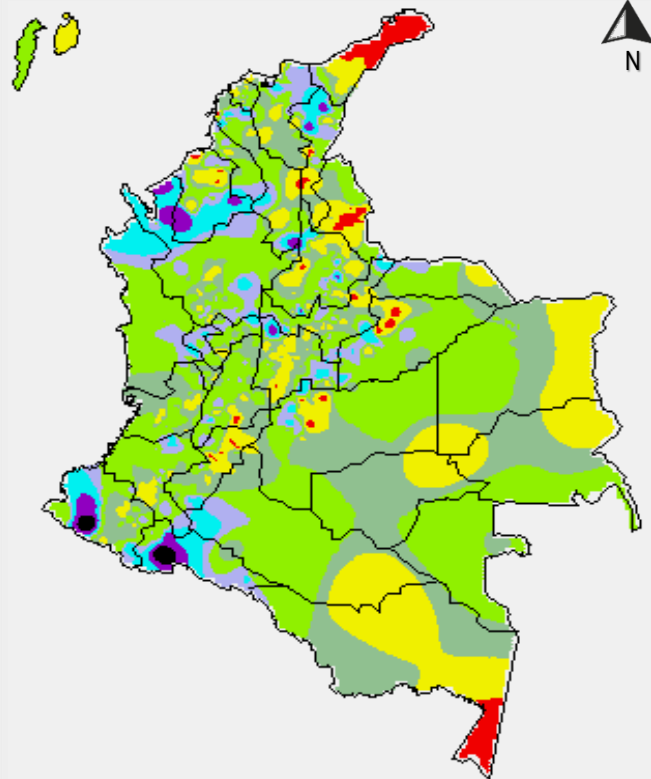
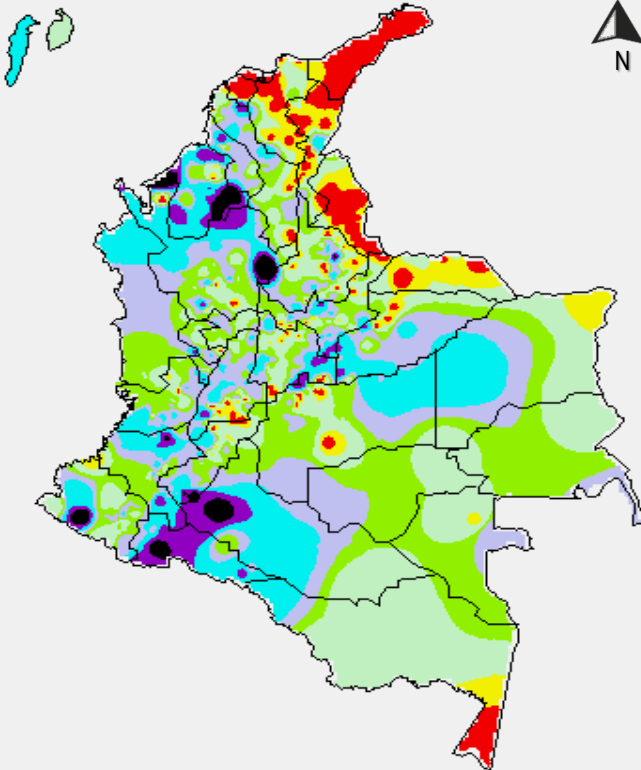
Disponible para  



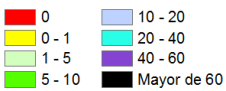
# MAPAS DE PRECIPITACIÓN

**Precipitación diaria:** desde las 7:00 a. m. del día martes 20 de junio hasta las 7:00 a. m. del día miércoles 21 de junio de 2017.

**Precipitación de los últimos 3 días:** desde las 7:00 a. m. del día domingo 18 de junio hasta las 7:00 a. m. del día miércoles 21 de junio de 2017.



PRECIPITACIÓN EN mm



1 milímetro de precipitación equivale a 1 litro de lluvia por m<sup>2</sup>

PRECIPITACIÓN EN mm



1 milímetro de precipitación equivale a 1 litro de lluvia por m<sup>2</sup>

## ALERTAS VIGENTES E INFORMACIÓN ADICIONAL

Para mayor información sobre el pronóstico del estado del tiempo, informes técnicos diarios, comunicados especiales, mapas diarios de temperaturas máximas y mínimas e información diaria de precipitación se sugiere consultar los siguientes enlaces:

- [MAPA DIARIO DE TEMPERATURA MÁXIMA.](#)
- [MAPA DIARIO DE TEMPERATURA MÍNIMA.](#)
- [INFORMACIÓN DIARIA DE PRECIPITACIÓN Y TEMPERATURA DE LOS PRINCIPALES AEROPUERTOS DEL PAÍS.](#)
- [MOAICO MAPAS DE PRECIPITACIÓN DIARIA EN MILÍMETROS.](#)

# ALERTAS POR NIVELES DE LOS RÍOS

## REGIÓN ANDINA

### SITIOS PARA LOS CUALES SE GENERA LA ALERTA

**ALERTA ROJA**

#### **NIVELES ALTOS EN EL RÍO CAUCA EN EL MUNICIPIO DE GUARANDA (SUCRE).**

Se mantiene la alerta roja debido al aumento sostenido de los registros de niveles del río Cauca en la estación las Varas, con valores cercanos a la cota de afectación en particular en el sector comprendido entre los municipios de Guaranda (Sucre), Achí y Pinillos (Bolívar). Se espera que la tendencia de ascenso se mantenga los siguientes días, dada la dinámica de lluvias en la cuenca alta y media. Se recomienda a los pobladores de la zona estar atentos a los incrementos del nivel de río Cauca.

#### **NIVELES ALTOS EN EL RÍO NECHÍ Y SUS AFLUENTES.**

Se mantiene el nivel de alerta roja ya que se han registrado precipitaciones en la cuenca media y baja del río Nechí y por tanto se espera que los niveles del río aumenten a la altura del municipio de Zaragoza hasta su afluencia en el río Cauca. La alerta incluye probabilidad de incrementos súbitos en los tributarios como el río Grande, Anorí y Bagre. Se recomienda a los pobladores de la zona estar atentos a los incrementos del nivel del río Nechí y sus principales afluentes..

#### **NIVELES ALTOS EN EL RIO BOGOTÁ CUENCA BAJA**

Continúa la alerta roja en la cuenca del río Bogotá por las fuertes lluvias registradas en la noche anterior. El IDEAM mantiene la recomendación de continuar la vigilancia continua para determinar la necesidad de activar los planes de emergencia, dada la alta probabilidad de la ocurrencia de crecientes tanto en el cauce principal como en sus principales afluentes.

#### **NIVELES ALTOS EN EL RIO MAGDALENA SECTOR EL BANCO (MAGDALENA).**

Continúa la alerta roja ya que los niveles del río a la altura del Banco Magdalena se mantienen por encima de la cota crítica (punto de desborde). Se destaca que los aportantes al río Magdalena en el sector entre Puerto Berrio y el Banco han presentado ascensos moderados debido a la persistencia de la lluvia en los departamentos de Santander, Norte de Santander y Antioquia. Se prevé que se mantengan los niveles altos en el río Magdalena en este sector.

# ALERTAS POR NIVELES DE LOS RÍOS

## REGIÓN ORINOQUIA

### SITIOS PARA LOS CUALES SE GENERA LA ALERTA

**ALERTA ROJA**

#### **CRECIENTES SÚBITAS EN LOS RÍOS APORTANTES DE LA CUENCA DEL RÍO ARAUCA**

De acuerdo a los pronósticos de lluvia en la cuenca alta del río Arauca, no se descarta la ocurrencia de crecientes súbitas de carácter moderado a significativo tanto en el cauce principal como afluentes, que podrían ocasionar afectaciones en las zonas bajas de las poblaciones rivereñas de la cuenca alta. En consecuencia, se espera que se sigan presentando ascensos moderados del nivel en el cauce principal del río Arauca a la altura del municipio de Arauquita. El IDEAM mantiene el llamado de atención para que pobladores ribereños y autoridades locales y regionales de Gestión de Riesgo mantengan atento seguimiento al comportamiento de los niveles de los ríos Margua, Chitagá, Venagá, Cobaría, Cubugón y Banadía

#### **AUMENTO DE NIVEL EN LA PARTE MEDIA Y BAJA EL RIO META Y ALGUNOS DE SUS TRIBUTARIOS COMO EL RIO CRAVO NORTE, RÍO CASANARE Y RIO GUATIQUIA (DPTO del Meta).**

Se mantienen los niveles altos del río Meta a la altura de los municipios de Puerto López y Paz de Ariporo en el Departamento del Meta. El IDEAM recomienda estar atentos al comportamiento de los niveles de éste río, especialmente por parte de las poblaciones ribereñas.

## REGIÓN CARIBE

### SITIOS PARA LOS CUALES SE GENERA LA ALERTA

**ALERTA ROJA**

#### **PROBABILIDAD DE CRECIENTES SÚBITAS EN LOS RÍOS QUE DESCENDEN DE LA SIERRA NEVADA DE SANTA MARTA.**

Se sube el nivel de la alerta a roja dadas las precipitaciones de las últimas horas y especialmente por las lluvias que se prevén se tendrán en las próximas horas y los siguientes días, asociadas a la influencia de la onda tropical Bret. Por tanto no se descarta la ocurrencia de lluvias que puedan causar incremento en los niveles de los ríos que descienden de la Sierra Nevada de Santa Marta, tales como: los ríos Fundación, Aracataca y Ariguaní, ríos Guachaca, Piedras, Palomino, Minca, Manzanares, Gaira y Ranchería, . Se recomienda a la población en general estar atentos ante posibles ascensos significativos en los niveles de estos ríos.

#### **PROBABILIDAD DE OCURRENCIA DE CRECIENTES SÚBITAS EN LOS RÍOS QUE DESEMBOCAN EN EL GOLFO DE URABÁ.**

Se sube el nivel de alerta a roja porque se prevé la ocurrencia de lluvias fuertes en el norte del Departamento del Chocó, sector del Golfo de Urabá, sin embargo no se descarta la ocurrencia de crecientes súbitas de carácter ligero a moderado en sectores del Golfo de Urabá, especial atención a los ríos Mulatos, Chigorodó, Carepa, Apartadó, Unguia, Tolo Tanela Vijagüal, Zungo, Grande, Tíe, Caimán Viejo y Caimán Nuevo, Guadualito, Currulao y Turbo. El IDEAM mantiene la recomendación a la población asentada a lo largo de las corrientes de esta zona, especialmente en los municipios de Apartadó, Turbo, Chigorodó, Carepa y San Pedro de Urabá, dado que se pronostica persistan las lluvias durante las próximas horas en la región.

# ALERTAS POR NIVELES DE LOS RÍOS

## REGIÓN ANDINA

### SITIOS PARA LOS CUALES SE GENERA LA ALERTA

#### SE PREVÉ CRECIENTES SÚBITAS EN LOS RÍOS DE LA REGIÓN DEL CATATUMBO

Continúa alerta naranja ya que persisten las lluvias en esta región del país. El IDEAM hace un llamado de atención para que pobladores ribereños y autoridades locales mantengan seguimiento al comportamiento de los niveles especialmente en los ríos Algodonal, Pamplonita, Zulia (incluyendo sus aportantes Sulasquilla, Salazar, Peralonso), Táchira y Sardinata.

#### PROBABILIDAD DE INCREMENTOS SUBITOS EN LOS RÍOS LEBRIJA, CARARE Y OPÓN.

Se mantiene esta alerta dada la probabilidad de que se presenten precipitaciones en el departamento de Santander y Boyacá, las cuales pueden estar generando incrementos importantes en las cuencas de los ríos Lebrija (Frio y de Oro), Carare, Opón. El IDEAM recomienda especial atención tanto a pobladores como a autoridades locales y regionales de Gestión del Riesgo para que estén atentos al comportamiento de los niveles de estos ríos y sus afluentes.

#### PROBABILIDAD DE CRECIENTES SÚBITAS EN LOS RÍOS DE MONTAÑA DEL DEPARTAMENTO DE ANTIOQUIA.

Se mantiene la alerta ya que se han registrado precipitaciones de diferente intensidad y se prevé un comportamiento similar durante el resto del día en todo el departamento de Antioquia, lo cual puede generar crecientes súbitas, en las dos vertientes de la cordillera occidental, y en la vertiente occidental de la cordillera central. Se recomienda especial atención al comportamiento en los niveles de los ríos Taraza, Man, Porce, Nare, San Juan y La quebrada La Liboriana y sus afluentes.

ALERTA  
NARANJA

## REGIÓN AMAZONAS

### SITIOS PARA LOS CUALES SE GENERA LA ALERTA

#### PROBABILIDAD DE CRECIENTES SÚBITAS EN LOS RÍOS MOCOÁ, SANGOYACO Y MULATO, UBICADOS EN LA PARTE ALTA DE LA CUENCA DEL RÍO CAQUETÁ.

Debido a las precipitaciones en las últimas 24 horas presentadas y posibles lluvias durante el día que podrían generar creciente de los ríos Mulato, Sangoyaco y La quebrada la Taruca (los cuales atraviesan la ciudad de Mocoa). El IDEAM recomienda a las autoridades de Gestión del Riesgo Local y a la población en general permanezcan atentos en constante monitoreo de los niveles de los cuerpos de agua..

ALERTA  
NARANJA

# ALERTAS POR NIVELES DE LOS RÍOS

## REGIÓN PACÍFICA

### SITIOS PARA LOS CUALES SE GENERA LA ALERTA

#### ALERTA NARANJA

#### PROBABILIDAD DE CRECIENTES SÚBITAS EN LOS RÍOS AFLUENTES DIRECTOS AL OCEANO PACÍFICO Y EN LA CUENCA DEL RÍO SAN JUAN.

Se mantiene este nivel de alerta dado que se prevé la ocurrencia de lluvias fuertes los departamentos de Chocó, los cuales podrían generar incrementos súbitos en el nivel de los ríos Baudó, Docampadó, San Juan y algunos de sus ríos tributarios (entre ellos el río Sipí).. El IDEAM mantiene la recomendación para que la población en general mantenga atento seguimiento al comportamiento y fluctuaciones en los niveles de estos ríos, dado que se pronostica persistan las lluvias durante los próximos días en la región

## REGIÓN ORINOQUIA

### SITIOS PARA LOS CUALES SE GENERA LA ALERTA

#### ALERTA AMARILLA

#### INCREMENTO EN EL NIVEL DEL RÍO INIRIDA

Se prevé continúe en ascenso lento el nivel del río Inírida el cual es monitoreado a la altura del municipio de Puerto Inírida-Guainía. Los valores actuales se encuentran alrededor de los promedios históricos de la época

# ALERTAS POR NIVELES DE LOS RÍOS

## REGIÓN ANDINA

### SITIOS PARA LOS CUALES SE GENERA LA ALERTA

#### **INCREMENTO EN EL NIVEL DEL RÍO MAGDALENA A LA ALTURA DEL MUNICIPIO DE SAN PABLO (BOLIVAR) Y SITIO NUEVO EN EL MUNICIPIO DE PUERTO WILCHES (SANTANDER)**

Actualmente el comportamiento del río Magdalena presenta niveles que lo mantienen valores correspondientes a alerta amarilla, a la altura de los municipios de San Pablo (Bolívar) y Puerto Wilches (Santander) con valores en el rango de altos históricos para la época. por lo que se mantiene la alerta actual.

#### **INCREMENTO EN LOS NIVELES DEL RIO SUMAPAZ**

Aumento del nivel del río Sumapáz en la parte alta a la altura de la estación la Playa en el municipio de Pandi. Leves fluctuaciones en el nivel del río Sumapáz a la altura de la estación El Profundo (municipio de Cabrera-Cundinamarca).

#### **PROBABILIDAD DE INCREMENTOS EN LOS NIVELES DE LOS RÍOS DE CUNDINAMARCA**

Se mantiene la alerta para los ríos de Cundinamarca y sus afluentes, Negro, Minero, Neusa entre otros; debido a las fuertes precipitaciones presentadas durante la noche y al pronóstico de precipitaciones persistentes.

#### **CRECIENTE SUBITA EN EL RÍO TARAZÁ.**

Debido a las lluvias ocurridas durante la noche se mantiene este nivel de alerta. El IDEAM recomienda a la población en general y a las autoridades locales y regionales de Gestión del Riesgo mantengan atento seguimiento al comportamiento del río y tomen las medidas preventivas necesarias ante los impactos que dichos incrementos puedan generar

#### **SE PREVÉ CRECIENTES SÚBITAS EN LOS RÍOS DEL EJE CAFETERO**

Se mantiene Alerta Amarilla debido a las precipitaciones en esta región, en especial en el Departamento de Caldas, en la cuenca del río Chinchiná,, es probable que se presente crecientes súbitas especialmente en los ríos Arma (municipio de Aguadas, Caldas), río Samaná (municipio de Samaná-Caldas) y río La Miel (municipio de Marquetalia-Caldas); igualmente, se pueden registrar incrementos importantes en lo niveles de los ríos Chinchiná (municipio de Palestina-Caldas), Risaralda (municipio de Belalcazar-Caldas), en los ríos y quebradas que atraviesan la zona urbana del municipio de Manizales (Quebrada Manizales, río Chinchiná, quebrada Guamo), río Otún (municipio de Dos Quebradas y la ciudad de Pereira, Risaralda), La Vieja (municipio de Caicedonia, Valle del Cauca), Mapa (municipio de Apia, Risaralda). El IDEAM recomienda a los pobladores de las zonas ribereñas bajas estar atentos al comportamiento de estos ríos dado que se pronostica persistan las lluvias durante los próximos días en la región.

**ALERTA AMARILLA**

# ALERTAS POR NIVELES DE LOS RÍOS

## REGIÓN AMAZONAS

### SITIOS PARA LOS CUALES SE GENERA LA ALERTA

**ALERTA AMARILLA**

**PROBABILIDAD DE CRECIENTES SÚBITAS EN LA PARTE ALTA DE LOS RÍOS CARAÑO, HACHA, LA QUEBRADA LA PERDIZ Y PIEDEMONTE CAQUETEÑO.**

Se mantiene alerta amarilla ya que se podrían presentar crecientes súbitas en los ríos del alto Caquetá destacándose los ríos Caraño, Hacha y la quebrada La Perdiz, las cuales pasan por el municipio de Florencia, producto de las lluvias de variada intensidad que se registraron durante la madrugada de hoy sobre sectores del piedemonte Caqueteño. Se destaca que durante los últimos días el nivel del río Caraño el cual es monitoreado en la estación El Rosario (Florencia-Caquetá) ha reportado incrementos súbitos en los niveles. Se recomienda a la comunidad en general estar atentos ante probables incrementos en los niveles de estos ríos y quebradas.

## REGIÓN PACÍFICO

### SITIOS PARA LOS CUALES SE GENERA LA ALERTA

**ALERTA AMARILLA**

**PROBABILIDAD DE INCREMENTO SÚBITO EN EL NIVEL DE LOS RÍOS MIRA Y PATÍA**

Se mantiene alerta amarilla debido a las lluvias presentadas en el centro y occidente de Nariño las cuales pueden generar incrementos súbitos en el nivel de los ríos Mira y Patía,. El IDEAM recomienda a la ciudadanía estar atentos al comportamiento del nivel especialmente en algunos sectores bajos del cauce principal del río Mira y Patía.

# ALERTAS POR AMENAZAS DE INCENDIOS DE LA COBERTURA VEGETAL

**ALERTA ROJA:**

Amenaza Alta o muy alta de ocurrencia de incendios de la cobertura vegetal en zonas de bosques, cultivos y pastos, localizados en los siguientes municipios y sectores aledaños:

**ALERTA NARANJA:**

Amenaza moderada de ocurrencia de incendios de la cobertura vegetal en zonas de bosques, cultivos y pastos, localizados en los siguientes municipios y sectores aledaños:

**No se genera ninguna alerta por incendios de la cobertura vegetal.**



# ALERTAS POR AMENAZAS DE DESLIZAMIENTO

## ALERTA ROJA:

Amenaza alta a muy alta por deslizamientos de tierra detonados por lluvias, localizados en los siguientes municipios:

## ALERTA NARANJA:

Amenaza moderada por deslizamientos de tierra detonados por lluvias, localizados en los siguientes municipios:

### REGIÓN ANDINA

ALERTA ROJA

#### SITIOS PARA LOS CUALES SE GENERA LA ALERTA

**ANTIOQUIA:** Santa Fe de Antioquia y Venecia

### REGIÓN PACÍFICO

ALERTA ROJA

#### SITIOS PARA LOS CUALES SE GENERA LA ALERTA

**NARIÑO:** Barbacoas y Ricaurte.

### REGIÓN AMAZONIA

ALERTA ROJA

#### SITIOS PARA LOS CUALES SE GENERA LA ALERTA

**CAQUETÁ:** Florencia.

### REGIÓN CARIBE

ALERTA NARANJA

#### SITIOS PARA LOS CUALES SE GENERA LA ALERTA

**BOLÍVAR:** Achí, Cantagallo, Montecristo, San Jacinto del Cauca y San Pablo.

**CESAR:** Pueblo Bello y Valledupar.

**CÓRDOBA:** Ayapel, Buenavista, La Apartada, Montelíbano, Pueblo Nuevo, Puerto Libertador, Tierralta, Valencia.

**MAGDALENA:** Fundación.

**SUCRE:** Guaranda

### REGIÓN ANDINA

ALERTA NARANJA

#### SITIOS PARA LOS CUALES SE GENERA LA ALERTA

**ANTIOQUIA:** Cáceres, Cañasgordas, Carolina, Caucasia, Frontino, Gómez Plata, Nechí, Necoclí, Puerto Berrío, Remedios, Santa Rosa de Osos, Sonsón, Tarazá, Yolombó, Yondó (Casabe),.

**BOYACÁ:** Campohermoso, Cubará, Labranzagrande, Macanal, Páez, Paya, San Luis de Gaceno y Santa María.

# ALERTAS POR AMENAZAS DE DESLIZAMIENTO

**ALERTA ROJA:**

Amenaza alta a muy alta por deslizamientos de tierra detonados por lluvias, localizados en los siguientes municipios:

**ALERTA NARANJA:**

Amenaza moderada por deslizamientos de tierra detonados por lluvias, localizados en los siguientes municipios:

## REGIÓN ANDINA

### SITIOS PARA LOS CUALES SE GENERA LA ALERTA

**ALERTA NARANJA**

**CALDAS:** La Dorada, Manizales, Norcasia y Samaná.

**CUNDINAMARCA:** Guayabetal, Medina, Ubalá y Yacopí.

**NORTE DE SANTANDER:** La Esperanza y Toledo.

**SANTANDER:** Charalá, Coromoro, Encino, Jesus María, Puerto Wilches, Rionegro, Sabana de Torres y Sucre.

## REGIÓN ORINOQUIA

### SITIOS PARA LOS CUALES SE GENERA LA ALERTA

**ALERTA NARANJA**

**CASANARE:** Aguazul, Monterrey, Sabanalarga, Támara y Yopal.

**META:** Acacias, Cubarral, El Castillo y Villavicencio.

## REGIÓN PACÍFICO

### SITIOS PARA LOS CUALES SE GENERA LA ALERTA

**ALERTA NARANJA**

**CAUCA:** Piamonte.

**NARIÑO:** El Charco, Francisco Pizarro (Salahonda), Maguí (Payŕn), Mosquera, Olaya Herrera (Bocas de Satinga), Roberto Payán (San José) y Tumaco.

## REGIÓN AMAZONIA

### SITIOS PARA LOS CUALES SE GENERA LA ALERTA

**ALERTA NARANJA**

**PUTUMAYO:** Mocoa.

**CAQUETA:** Belén de Los Andaquíes y Morelia.

# ALERTAS POR AMENAZAS DE DESLIZAMIENTO

**ALERTA ROJA:**

Amenaza alta a muy alta por deslizamientos de tierra detonados por lluvias, localizados en los siguientes municipios:

**ALERTA NARANJA:**

Amenaza moderada por deslizamientos de tierra detonados por lluvias, localizados en los siguientes municipios:

## REGIÓN CARIBE

### SITIOS PARA LOS CUALES SE GENERA LA ALERTA

**ALERTA AMARILLA**

**CÓRDOBA:** Planeta Rica.  
**CESAR:** La Gloria, Pailitas y Pelaya.  
**LA GUAJIRA:** San Juan del Cesar.  
**MAGDALENA:** Ciénaga y Santa Marta (Distrito Turístico Cultural)  
**SUCRE:** San Benito Abad, San Marcos y Sucre.

## REGIÓN ANDINA

### SITIOS PARA LOS CUALES SE GENERA LA ALERTA

**ALERTA AMARILLA**

**ANTIOQUIA:** Abejorral, Amagá, Amalfi, Andes, Angelópolis, Anorí, Argelia, Armenia, Briceño, Caldas, Campamento, Caracolí, Caramanta, Ciudad Bolívar, Concordia, Dabeiba, Ebéjico, Fredonia, Giraldo, Heliconia, Ituango, La Ceja, La Pintada, La Unión, Maceo, Medellín, Montebello, Nariño, Puerto Nare, Puerto Triunfo, Salgar, San Carlos, San Francisco, San Luis, Santa Bárbara, Segovia, Sopetrán, Tarso, Toledo, Uramita, Urrao, Valdivia, Vegachí, Yalí y Yarumal.

**BOYACÁ:** Almeida, Aquitania, Berbeo, Betétiva, Buenavista, Chinavita, Chita, Chivor, Coper, Corrales, El Espino, Gámeza, Guicán, La Victoria, Maripí, Miraflores, Mongua, Moniquirá, Muzo, Otanche, Pachavita, Pajarito, Panqueba, Pauna, Paz de Rio, Pesca, Pisva, Puerto Boyacá, Quípama, Rondón, Saboyá, San José de Pare, San Pablo de Borbur, Santana, Socotá, Sogamoso, Tasco, Tibaná, Tópaga, Turmequé, Umbita y Ventaquemada.

**CALDAS:** Aguadas, Chinchiná, Filadelfia, La Merced, Manzanares, Marmato, Marulanda, Neira, Pácora, Pensilvania, Salamina, Supia y Villamaria.

**CUNDINAMARCA:** Agua de Dios, Albán, Anapoima, Anolaima, Apulo, Arbeláez, Beltrán, Bituima, Bogotá, D.C., Bojacá, Cabrera, Cachipay, Caparrapí, Cáqueza, Carmen de Carupa, Chaguaní, Chipaque, Chocontá, Cucunubá, El Colegio, El Peñón, El Rosal, Facatativá, Fusagasugá, Gachalá, Gachetá, Gama, Granada, Guaduas, Guatavita, Guayabal de Siquima, Gutiérrez, Jerusalén, La Calera, La Mesa, La Palma, La Peña, La Vega, Lenguaque, Mchetá, Nilo, Nimaima, Nocaima, Pacho, Paime, Pandí, Pasca, Pulí, Quebradanegra, Quetame, Quipile, Ricaurte, San Antonio de Tequendama, San Bernardo, San Cayetano, San Francisco, San Juan de Rioseco, Sasaima, Sesquilé, Sibaté, Sylvania, Soacha, Subachoque, Suesca, Supatá, Sutatausa, Tabio, Tausa, Tena, Tibacuy, Tocaima, Topaipí, Utica, Venecia, Vergara, Vianí, Villagómez, Villapinzón, Villeta, Viotá, Zipacón y Zipaquirá.

# ALERTAS POR AMENAZAS DE DESLIZAMIENTO

**ALERTA ROJA:**

Amenaza alta a muy alta por deslizamientos de tierra detonados por lluvias, localizados en los siguientes municipios:

**ALERTA NARANJA:**

Amenaza moderada por deslizamientos de tierra detonados por lluvias, localizados en los siguientes municipios:

## REGIÓN ANDINA

### SITIOS PARA LOS CUALES SE GENERA LA ALERTA

**ALERTA AMARILLA**

**HUILA:** Acevedo, Aipe, La Plata, Neiva, Pitalito, Suaza y Timaná.

**QUINDÍO:** Calarcá, Córdoba y Salento.

**RISARALDA:** La Virginia, Pereira y Santa Rosa de Cabal

**NORTE DE SANTANDER:** Ábrego, Cácosta, Chinácota, Chitagá, Convención, Cucutilla, Durania, El Zulia, Gramalote, Hacarí, Labateca, Lourdes, Pamplona, Salazar, San Calixto, Sardinata, Silos, Teorama y Villa Caro.

**SANTANDER:** Albania, Aratoca, Barbosa, Bolivar, Carcasí, Chipatá, Contratación, Curití, El Carmen, El Guacamayo, Florián, Floridablanca, Gámbita, Girón, Guavatá, Guepsa, La Belleza, La Paz, Landázuri, Lebrija, Macaravita, Matanza, Mogotes, Piedecuesta, Puente Nacional, San Andrés, San Benito, San Miguel, San Vicente de Chucurí, Santa Helena del Opón, Tona, Valle de San José y Vélez.

**TOLIMA:** Alpujarra, Anzoátegui, Armero (Guayabal), Ataco, Cajamarca, Carmen de Apicalá, Casabianca, Chaparral, Cunday, Dolores, Falan, Fresno, Herveo, Ibagué, Icononzo, Lérída, Líbano, Mariquita, Melgar, Murillo, Natagaima, Palocabildo, Planadas, Prado, Purificación, Rioblanco, Roncesvalles, San Antonio, Villahermosa, Villarrica

## REGIÓN PACÍFICA

### SITIOS PARA LOS CUALES SE GENERA LA ALERTA

**ALERTA AMARILLA**

**CAUCA:** Almaguer, Bolívar, Buenos Aires, Caldono, Corinto, El Tambo, Inzá, Jambaló, La Sierra, La Vega, López, Miranda, Páez (Belalcázar), Rosas, Santa Rosa, Silvia, Suárez, Toribío y Totoró.

**CHOCÓ:** Acandí, Bahía Solano (Mutis), El Carmen y Sipí.

**NARIÑO:** Albán (San José), Buesaco, Cumbitara, La Tola, Linares y Samaniego.

**VALLE DEL CAUCA:** Bolívar, Buenaventura, Buga, Bugalagrande, Calima (El Darién), Dagua, El Águila, El Cerrito, El Dovio, Palmira, San Pedro, Sevilla, Tuluá y Versalles.

## REGIÓN ORINOQUIA

### SITIOS PARA LOS CUALES SE GENERA LA ALERTA

**ALERTA AMARILLA**

**CASANARE:** Chámeza, Hato Corozal, La Salina, Nunchía, Paz de Ariporo, Pore, Recetor y Tauramena.

**META:** Cumaral, El Calvario, Guamal, Restrepo y San Juanito.

## REGIÓN AMAZONIA

### SITIOS PARA LOS CUALES SE GENERA LA ALERTA

**ALERTA AMARILLA**

**CAQUETÁ:** El Doncello, El Paujil, Montañita y San José del Fragua

# ALERTAS POR AMENAZAS DE DESLIZAMIENTO

**ALERTA ROJA:**

Amenaza alta a muy alta por deslizamientos de tierra detonados por lluvias, localizados en los siguientes municipios:

**ALERTA NARANJA:**

Amenaza moderada por deslizamientos de tierra detonados por lluvias, localizados en los siguientes municipios:

## SECTORES VIALES IDENTIFICADOS CON POTENCIALIDAD DE DESLIZAMIENTOS, EN LOS CUALES GENERAN ALERTAS

DEPARTAMENTO	SECTOR VIAL
ANTIOQUIA	Caucasia - Planeta Rica
ARAUCA	La Lejía - Saravena
BOYACÁ	El Crucero – Aguazul Guateque - El Secreto La Lejía - Saravena
CASANARE	Aguazul - Yopal El Crucero - Aguazul Guateque - El Secreto Yopal - Paz de Ariporo
CESAR	La Lizama -San Alberto
CÓRODBA	Caucasia - Planeta Rica
CHOCÓ	Certeguí - Quibdó Las Animas - Certeguí Las Animas – Mumbú
CUNDINAMARCA	Bogotá (El Portal) – Villavicencio Yacopí - La Palma
META	Bogotá (El Portal) - Villavicencio Pipiral - Villavicencio
NARIÑO	Junín - Tuquerres La Espriella - Río Mataje Tumaco - Junín
NORTE DE SANTANDER	La Lejía - Saravena La Lizama -San Alberto
SANTANDER	La Lizama -San Alberto

# ALERTAS METEOMARINA

## MAR CARIBE

<p><b>ALERTA NARANJA</b></p>	<p><b>POR OLEAJE Y VIENTO</b>                  En el centro y occidente del mar Caribe colombiano persistirán las condiciones de viento fuerte con velocidades entre 20 y 30 nudos (37 km/h – 47 km/h) y altura del oleaje entre 3.0 m y 4.0 m. En la zonas oriental de la Cuenca, el viento oscilará entre 15 y 20 nudos (27 km/h – 37 km/h) y oleaje entre 2.0 m y 3.0 m. Por lo que se recomienda a pescadores y usuarios de embarcaciones de poco calado consultar con las Capitanías de puerto para monitorear la evolución del fenómeno.</p> <p><b>POR TIEMPO LLUVIOSO.</b>                  Se estiman condiciones nubosas con lluvias acompañadas en algunos casos por descargas eléctricas en el occidente y centro del mar Caribe, zonas del golfo de Urabá y el archipiélago de San Andrés y Providencia. Por lo anterior, se recomienda a los habitantes de estas áreas estar atentos a la evolución de las condiciones meteorológicas y a las embarcaciones de poco calado consultar con las Capitanías de puerto antes de zarpar.</p>
<p><b>ALERTA AMARILLA</b></p>	<p><b>POR PLEAMAR.</b>                  Hasta el próximo sábado 24 de junio, el nivel del mar estará influenciado por una de las pleamares más significativas en el Archipiélago de San Andrés y Providencia. Por lo anterior, se sugiere a los habitantes costeros estar atentos a la evolución de este fenómeno.</p>

## OCÉANO PACÍFICO

<p><b>ALERTA AMARILLA</b></p>	<p><b>POR TIEMPO LLUVIOSO.</b>                  Se estiman lluvias moderadas acompañadas en algunos momentos de descargas eléctricas, en sectores del norte del Pacífico Colombiano; las más intensas en la parte central en cercanías a la costa en las horas de la mañana. Por lo tanto, se recomienda a pescadores y usuarios de embarcaciones de poco calado consultar con las Capitanías de puerto antes de zarpar y a los habitantes costeros estar atentos a la evolución de las condiciones meteorológicas.</p> <p><b>POR PLEAMAR.</b>                  Hasta el próximo viernes 30 de junio, el nivel del mar estará influenciado por una de las pleamares más significativas en el centro y sur de la cuenca del Pacífico colombiano. Por lo anterior, se sugiere a los habitantes costeros estar atentos a la evolución de este fenómeno.</p>
-------------------------------	--

°C: grados Celsius

m: metros

mm: milímetros

msnm: metros sobre nivel del mar

Km/h: kilómetros por hora

HLC: hora local colombiana

**GOES:** Geostationary Operational Environmental Satellites (Satélite Geoestacionario Operacional Ambiental).

**GOES-13** es el designado GOES-Este, localizado en 75° W sobre el ecuador geográfico.

**PNN:** Parque Nacional Natural

**SFF:** Santuario de Fauna y Flora



**ALERTA ROJA. PARA TOMAR ACCIÓN** Advierte al Sistema Nacional de Gestión del Riesgo de Desastres sobre el peligro de un fenómeno y sus efectos adversos sobre la población. Se emite una alerta sólo cuando la identificación de un evento extraordinario indique la amenaza inminente y cuando la gravedad del fenómeno requiera atención prioritaria de los comités departamentales y locales.



**ALERTA NARANJA. PARA PREPARARSE** Indica la amenaza de un fenómeno. No implica riesgo inmediato por lo que es catalogado como un mensaje para informarse y prepararse. El aviso implica vigilancia continua ya que las condiciones son propicias para el desarrollo de un suceso natural.



**ALERTA AMARILLA. PARA INFORMARSE** Se emite cuando las condiciones hidrometeorológicas son favorables para la ocurrencia de un fenómeno natural y pueden aumentar el riesgo según los pronósticos. Por sus características, este nivel está encaminado a informar.

**CONDICIONES NORMALES** Indica que no existe ninguna clase de alerta para la región o zona mencionada.

Omar Franco | director general

Christian Euscátegui | Jefe Oficina del Servicio de Pronósticos y Alertas

**Profesionales de Turno:**

Marinella Valencia, Sonia Bermúdez, Viviana Chivata, Camilo Pérez, Mauricio Torres y Alberto Pardo.

<http://www.ideam.gov.co>

Correos electrónicos: [servicio@ideam.gov.co](mailto:servicio@ideam.gov.co), [alertas@ideam.gov.co](mailto:alertas@ideam.gov.co)

Calle 25D # 96B - 70, Piso 3. Bogotá, D.C., Colombia.

Teléfono: 3075625 Ext. 1334-1336.

**Síguenos en:**

