

INFORME TÉCNICO DIARIO N° 169

El IDEAM comunica al Sistema Nacional de Gestión del Riesgo (SNGR) y al Sistema Nacional Ambiental (SINA).

Bogotá D. C., domingo 18 de junio de 2017.

Hora de actualización:
12:49 p. m.

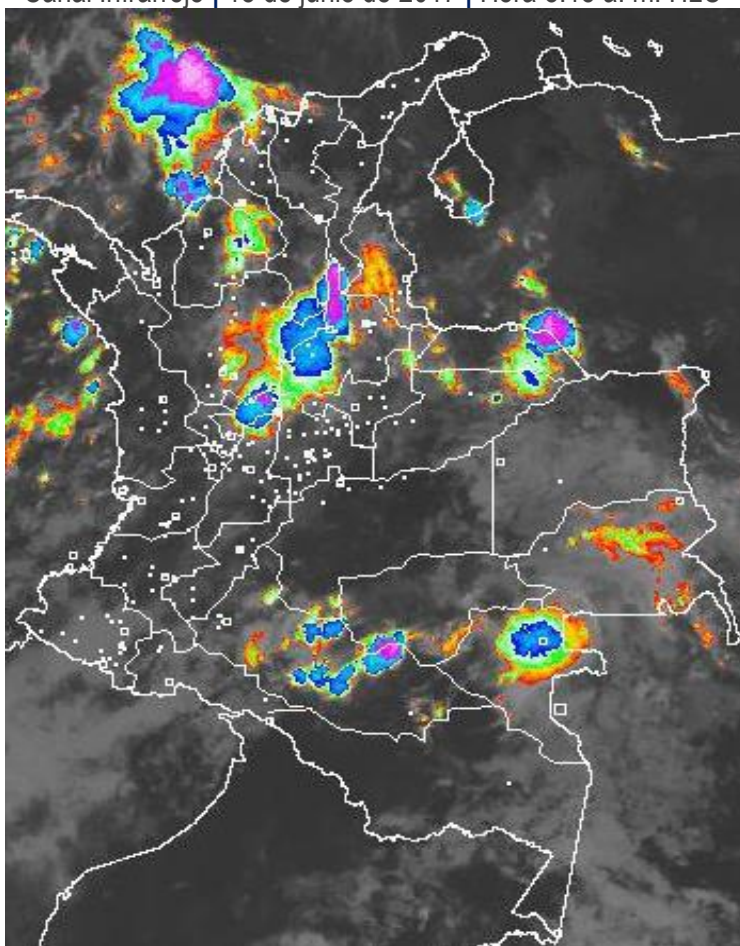


CONDICIONES HIDROMETEOROLÓGICAS ACTUALES

Condiciones nubladas con precipitaciones que han tendido a disminuir a lo largo de las últimas horas se presentaron en zonas del sur de Bolívar, zonas de Córdoba, Santander, Antioquia, eje cafetero, Arauca, Caquetá y sectores de Putumayo. Se estiman condiciones cubiertas para las próximas horas con probabilidad de precipitaciones de variada intensidad en el norte-centro de la región caribe, especialmente en zonas de las costas de Atlántico, Bolívar y Magdalena, sectores del norte y centro de la región Andina y hacia el oriente de la Amazónica y Orinoquía. La región Pacífica precipitaciones especialmente en horas de la tarde o noche.

IMAGEN SATELITAL

Canal Infrarrojo | 18 de junio de 2017 | Hora 8:15 a. m. HLC



Consulte todos los días el pronóstico del tiempo y las alertas hidrometeorológicas vigentes del IDEAM, en un formato de calidad. Alrededor de las 7:30 a. m. está a disposición del público en www.ideam.gov.co.

Se puede ver también en dispositivos móviles **AQUÍ**





LO MÁS DESTACADO

LLUVIAS REGISTRADAS EN LAS ÚLTIMAS 24 HORAS

- Estabilidad de los registros de las precipitaciones en los últimos dos días, las cuales principalmente se concentraron en las regiones Caribe, Andina y Pacífica, e igualmente en sectores aislados de la región Orinoquia. La máxima precipitación se presentó en el municipio de **Pivijay (Magdalena)**, con **108.0 mm**.

ALERTA ROJA

- Por niveles altos y con registros muy próximos (o superando) las cotas de afectación en los siguientes departamentos: Arauca, Magdalena, Norte de Santander, Antioquia, Sucre, Atlántico y Bolívar.
- Por alta probabilidad de deslizamientos de tierra en zonas inestables de las regiones Andina y Pacífico.

ALERTA NARANJA

- Por incremento de los niveles y crecientes súbitas de varios ríos en los siguientes departamentos: Cundinamarca, Norte de Santander, Cauca, Valle del Cauca, Atlántico, Córdoba, Magdalena, Antioquia, Córdoba, Magdalena, Antioquia, Meta, Caquetá y Guaviare.
- Por probabilidad moderada de deslizamientos de tierra detonados por lluvias, en sectores inestables o de alta pendiente, localizados en las regiones Caribe, Orinoquia, Andina, Amazonia y Pacífico.

ALERTA AMARILLA

- Por incremento de los niveles de varios ríos de los siguientes departamentos: La Guajira, Antioquia, Bolívar, Santander y Caquetá.
- Por probabilidad baja de deslizamientos de tierra detonados por lluvias, en sectores inestables o de alta pendiente, localizados en áreas de las regiones Caribe, Andina, Pacífica, Orinoquia y Amazonia
- Por pleamar y tiempo lluvioso en el mar Caribe.
- Por pleamar en el Océano Pacífico.

PRONÓSTICO CONDICIONES METEOROLÓGICAS ESPECIALES

ÁREA DEL VOLCÁN GALERAS

En las horas de la mañana se prevé tiempo seco. Después del mediodía se incrementará la nubosidad con precipitaciones.

El SERVICIO GEOLÓGICO COLOMBIANO reporta en nivel AMARILLO (III): CAMBIOS EN EL COMPORTAMIENTO DE LA ACTIVIDAD VOLCÁNICA. Lat: 155 Lon: -77.37

ELEVACIÓN (pies)	DIRECCIÓN	VELOCIDAD	
		NUDOS	Km/h
10,000	SURESTE	5 - 10	9 - 18
18,000	ESTE	10 - 15	18 - 27
24,000	NORESTE	25 - 30	45 - 54
30,000	NORESTE	25 - 30	45 - 54

ÁREA DEL VOLCÁN NEVADO DEL HUILA

A lo largo de la jornada se pronostican condiciones nubosas con precipitaciones entre ligeras y moderadas.

El SERVICIO GEOLÓGICO COLOMBIANO reporta en nivel AMARILLO (III): CAMBIOS EN EL COMPORTAMIENTO DE LA ACTIVIDAD VOLCÁNICA. Lat: 2.92 Lon: -76.05

ELEVACIÓN (pies)	DIRECCIÓN	VELOCIDAD	
		NUDOS	Km/h
10,000	SURESTE	0 - 5	0 - 9
18,000	ESTE	5 - 10	9 - 18
24,000	NORESTE	20 - 25	36 - 45
30,000	NORESTE	20 - 25	36 - 45

ÁREA DEL VOLCÁN CERRO MACHÍN

Se estima que durante gran parte de la jornada se presente tiempo seco, aunque al finalizar el día se incrementará la nubosidad.

El SERVICIO GEOLÓGICO COLOMBIANO reporta en nivel AMARILLO (III): CAMBIOS EN EL COMPORTAMIENTO DE LA ACTIVIDAD VOLCÁNICA. Lat: 4.80 Lon: -75.62

ELEVACIÓN (pies)	DIRECCIÓN	VELOCIDAD	
		NUDOS	Km/h
10,000	SUR	0 - 5	0 - 9
18,000	NORESTE	5 - 10	9 - 18
24,000	NORESTE	10 - 15	18 - 27
30,000	NORESTE	10 - 15	18 - 27

ÁREA DEL VOLCÁN NEVADO DEL RUIZ

En la mañana y hasta entrada la tarde persistirán las condiciones secas, luego se advierten precipitaciones ligeras y dispersas.

El SERVICIO GEOLÓGICO COLOMBIANO reporta en nivel AMARILLO (III): CAMBIOS EN EL COMPORTAMIENTO DE LA ACTIVIDAD VOLCÁNICA. Lat: 4.89 Lon: -75.52

ELEVACIÓN (pies)	DIRECCIÓN	VELOCIDAD	
		NUDOS	Km/h
10,000	SURESTE	0 - 5	0 - 9
18,000	ESTE	5 - 10	9 - 18
24,000	ESTE	10 - 15	18 - 27
30,000	NORESTE	15 - 20	27 - 36

ÁREA DEL COMPLEJO VOLCÁNICO CHILES-CERRO NEGRO DE

En el transcurso de la jornada, predominarán las condiciones mayormente cubiertas con precipitaciones a diferentes horas.

El SERVICIO GEOLÓGICO COLOMBIANO reporta en nivel AMARILLO (III): CAMBIOS EN EL COMPORTAMIENTO DE LA ACTIVIDAD VOLCÁNICA. Lat: 0.81-Lon:77.93 Lat: 0.76 Lon: -77.95

ELEVACIÓN (pies)	DIRECCIÓN	VELOCIDAD	
		NUDOS	Km/h
10,000	SURESTE	0 - 5	0 - 9
18,000	ESTE	20 - 25	36 - 45
24,000	NORESTE	30 - 35	54 - 63
30,000	NORESTE	25 - 30	45 - 54

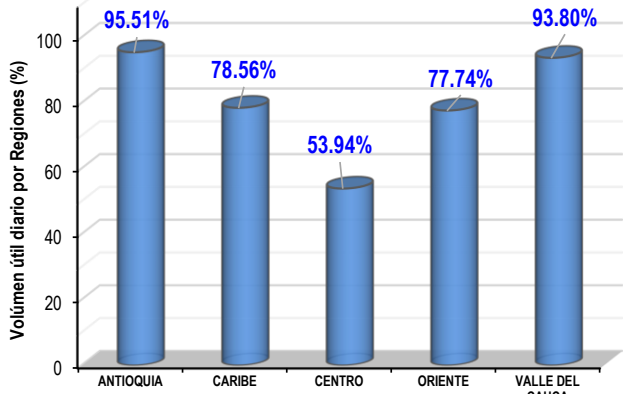
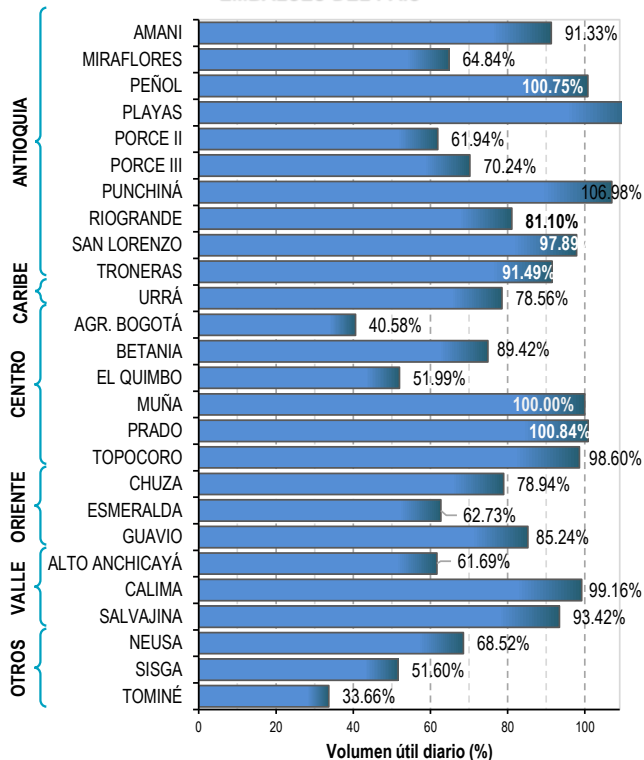
ESTADO DE LOS EMBALSES

A continuación se relaciona el volumen útil diario de los principales embalses del país (expresado en porcentaje), de acuerdo con la información reportada por XM S.A.

E.S.P en la siguiente dirección electrónica:

<http://ido.xm.com.co/ido/SitePages/hidrologia.aspx?q=reservas>

VOLUMEN ÚTIL DIARIO EN LOS PRINCIPALES EMBALSES DEL PAÍS



Para estar informado diariamente de lo que pasa con el **pronóstico del tiempo y las alertas.**

Síguenos en Twitter
@IDEAMColombia



PRECIPITACIONES

A continuación se relacionan los municipios donde en las últimas 24 horas se registraron precipitaciones iguales o superiores a 40.0 mm.

Se aclara que las precipitaciones indicadas en los municipios, realmente corresponden a aquellos puntos en los cuales el IDEAM tiene estaciones de monitoreo, pero no necesariamente quiere decir que el dato corresponda a las lluvias que se presentaron directamente sobre el área urbana en donde se concentra la mayor población. En ocasiones la estación sobre la cual se destaca el mayor valor de precipitación, a pesar de pertenecer al municipio, puede quedar alejada del centro poblado principal.

DEPARTAMENTO	MUNICIPIO
ANTIOQUIA	San Roque (52.0), Sonsón (46.3), Angostura (43.0), Gómez Plata (42.0), San Francisco (36.0), Alejandría (35.6), Yarumal (30.2).
ATLÁNTICO	Barranquilla (73.1).
BOLÍVAR	San Jacinto (37.0):
CALDAS	Palestina (30.6).
CAUCA	Cajibío (36.0), Puracé (30.4).
CESAR	Valledupar (73.6), Codazzi (71.7), Pueblo Bello (71.0).
CUNDINAMARCA	Puerto Salgar (36.6).
GUAINÍA	Puerto Inírida (80.0).
MAGDALENA	Pivijay (108.0) , Fundación (54.5), Santa Marta (36.0) – estación ubicada al NW de la ciudad, aproximadamente a 60 Km-.
NARIÑO	Nariño (40.0), Francisco Pizarro (37.0),
SANTANDER	Sabana de Torres (105.3), Encino (73.4), Puerto Wilches (52.0), Barrancabermeja (44.4).

Para estar informado diariamente de lo que pasa con el **pronóstico del tiempo y las alertas.**

Síguenos en Twitter
@IDEAMColombia

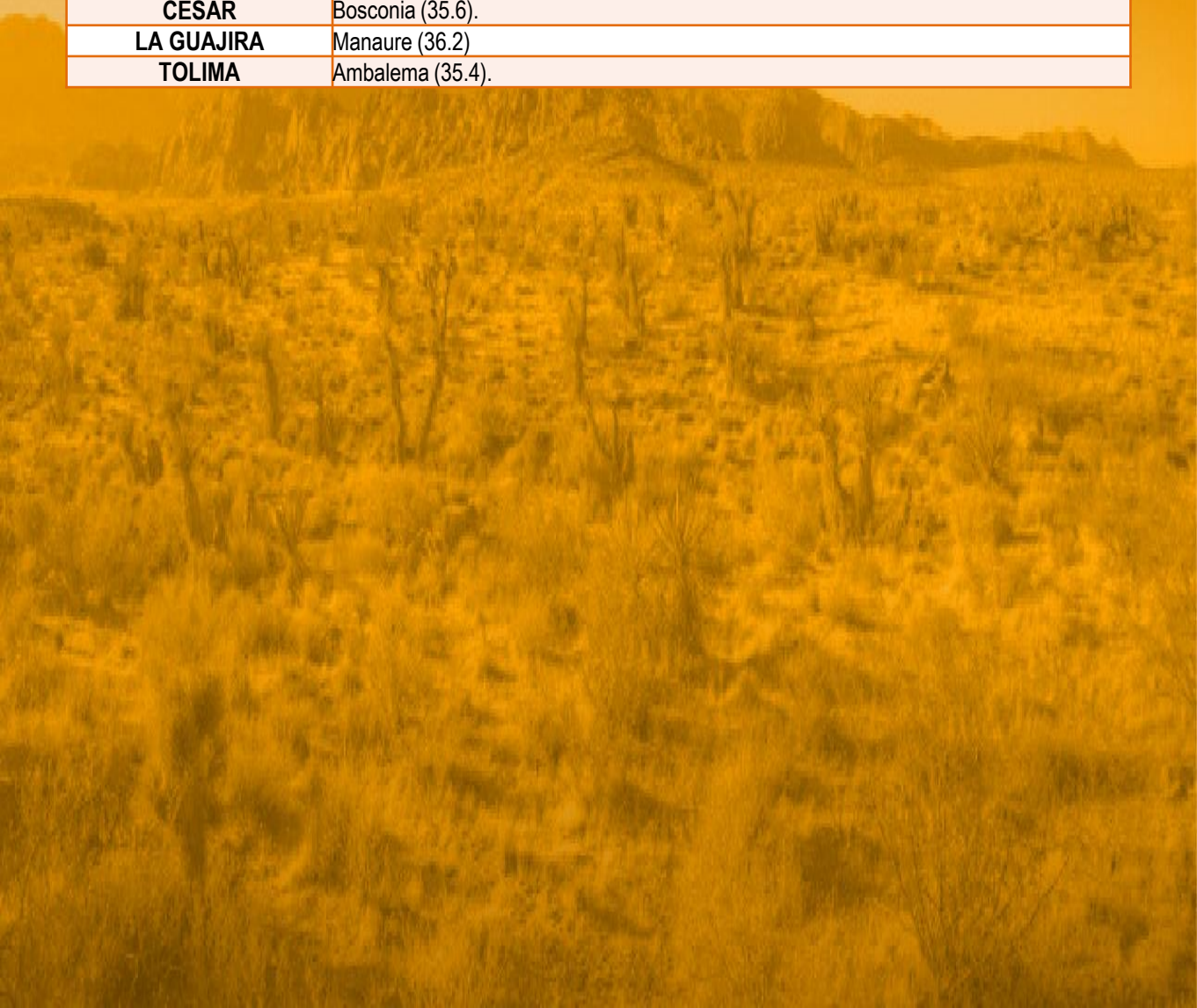


TEMPERATURAS MÁXIMAS

A continuación se relacionan los municipios donde en las últimas 24 horas se registraron temperaturas iguales o superiores a 34.0 °C.

Se aclara que las temperaturas indicadas en los municipios, realmente corresponden a aquellos puntos en los cuales el IDEAM tiene estaciones de monitoreo, pero no necesariamente quiere decir que el dato corresponda a las temperaturas que se presentaron directamente sobre el casco urbano en donde se concentra la mayor población. En ocasiones la estación sobre la cual se destaca el mayor valor de temperatura, a pesar de pertenecer al municipio, puede quedar alejada del centro poblado principal.

DEPARTAMENTO	MUNICIPIO
CESAR	Bosconia (35.6).
LA GUAJIRA	Manaure (36.2)
TOLIMA	Ambalema (35.4).





PRONÓSTICO METEOROLÓGICO

Domingo 18 y lunes 19 de junio de 2017



REGIÓN	PRONÓSTICO
<p>SABANA DE BOGOTÁ</p>	<p>DOMINGO. Por la mañana se estima cielo entre mayormente nublado y nublado con predominio de tiempo seco. No se descartan lloviznas ocasionales hacia los cerros orientales Para la tarde se estima nubosidad variada, con lloviznas o lluvias ligeras sobre el oriente y norte de la ciudad. Hacia la sabana son probables algunas precipitaciones de mayor intensidad al finalizar la tarde. En la noche, cielo parcialmente nublado con probabilidad de lloviznas en el occidente y sur oriente de la ciudad y de la sabana. El resto del área con predominio de tiempo seco.</p> <p>LUNES. Durante la jornada se estima abundante nubosidad, particularmente durante la tarde y noche, con presencia de lluvias ligeras o lloviznas en zonas dispersas de la ciudad y de la Sabana. Lluvias de mayor intensidad y persistentes en sectores dispersos del oriente y sur de la ciudad y la Sabana.</p>
<p>CARIBE</p>	<p>DOMINGO. Por la mañana se esperan precipitaciones en Magdalena, Atlántico, Bolívar y Sucre. Lluvias de menor intensidad en zonas de Cesar. Para la tarde cielo mayormente cubierto, con precipitaciones en La Guajira, Atlántico, Cesar, Magdalena, de menor intensidad en el norte de Bolívar, Córdoba y Sucre. Alta probabilidad de descargas eléctricas. Se mantendrán las condiciones nubosas en la región con precipitaciones en Cesar, centro y sur de Bolívar, Córdoba, La Guajira y de menor intensidad en Sucre, Magdalena y Atlántico. No se descarta actividad eléctrica.</p> <p>LUNES. Son previstas condiciones nubosas con lluvias en varios sectores de la región durante la mañana, las más intensas en Córdoba, litoral de Bolívar y Atlántico, norte de Magdalena, sur de La Guajira y Cesar. La tendencia es a disminuir su intensidad durante la tarde y noche.</p>
<p>ARCHIPIÉLAGO DE SAN ANDRÉS, PROVIDENCIA Y SANTA CATALINA</p>	<p>DOMINGO. Se espera cielo nublado con probabilidad de algunas lluvias dispersas en Providencia. Para la tarde nubosidad variada con precipitaciones ligeras o lloviznas sobre el archipiélago. Cielo parcialmente cubierto con predominio de tiempo seco.</p> <p>LUNES. Cielo mayormente cubierto con precipitaciones de moderada a baja intensidad en Providencia.</p>
<p>MAR CARIBE</p>	<p>DOMINGO. Se estiman lluvias de variada intensidad, las más fuertes con actividad eléctrica en horas de la tarde e inicios de la noche, en sectores del oriente y occidente de la zona, alcanzando aguas adentro del sector del caribe colombiano.</p> <p>LUNES. Cielo mayormente especialmente al centro y occidente con precipitaciones fuertes en alta mar.</p>

Planeando tu día? Descarga YA y conoce...



Consúltalo a diario y únete a la Cultura del Pronóstico del IDEAM

Disponible para  

PRONÓSTICO METEOROLÓGICO

Domingo 18 y lunes 19 de junio de 2017



REGIÓN	PRONÓSTICO
<p>ANDINA</p>	<p>DOMINGO. En la mañana se estiman precipitaciones de ligeras a moderadas en zonas de Santander, Occidente de Boyacá Cundinamarca, sectores de Caldas, norte de Tolima y zonas de montaña de Valle del Cauca. Predominio de tiempo seco en el resto del área. Durante la tarde se prevé mayor nubosidad con lluvias de carácter moderado en Santander, Norte de Santander, Risaralda, Caldas, Quindío, centro y occidente de Antioquía, Boyacá y Cundinamarca; precipitaciones menos intensas en áreas de Risaralda, Cundinamarca y Tolima. Se mantendrán condiciones nubladas en la mayor parte del centro y norte de la región, con lluvias en Antioquía, Norte de Santander y Santander. Precipitaciones de menor volumen en Caldas, Boyacá, Tolima y Cundinamarca. Probabilidad de actividad eléctrica en momentos de lluvia intensa.</p> <p>LUNES. A lo largo de la jornada las lluvias más significativas se concentrarán en sectores de Antioquía, Boyacá, Eje Cafetero, Santanderes y en el oriente de Boyacá y Cundinamarca. Lluvias de menor intensidad en zonas de montaña de Huila, Cauca y Nariño. Las de mayor relevancia se estima en horas de tarde.</p>
<p>INSULAR PACÍFICO</p>	<p>DOMINGO. En Malpelo se prevé cielo parcialmente nublado con predominio de tiempo seco. En Gorgona se estima cielo mayormente nublado con lluvias de variada intensidad durante el día, las más fuertes en horas de la mañana y la noche.</p> <p>LUNES. Para Gorgona cielo mayormente nublado con precipitaciones a diferentes horas, en Malpelo nubosidad variada con predominio de tiempo seco.</p>
<p>PACÍFICO</p>	<p>DOMINGO. En las horas de la mañana se estiman precipitaciones de variada intensidad en zonas de Chocó y costas de Valle del Cauca; predominio de tiempo seco en el resto del área. Durante la tarde se estiman precipitaciones entre ligeras y moderadas en Chocó, Cauca y Nariño. Probabilidad de descargas eléctricas en momentos de lluvia intensa. Se estiman condiciones cubiertas con lluvias ligeras a moderadas en Chocó y Valle del Cauca; lloviznas o lluvias ligeras en el occidente de Cauca y Nariño.</p> <p>LUNES. Durante la jornada prevalecerán condiciones nubladas con lluvias en amplios sectores del litoral de Cauca, Valle del Cauca, además en el departamento de Chocó, las de mayor intensidad en horas de la tarde y noche.</p>
<p>OCÉANO PACÍFICO</p>	<p>DOMINGO. Nubosidad variada con lluvias tanto en el litoral como en aguas adentro, las más fuertes en horas de la mañana y la noche acompañadas de actividad eléctrica.</p> <p>LUNES. Se estima que continúen las lluvias en gran parte de la zona oceánica, las más intensas en la costa de Chocó, Cauca y de Valle del Cauca, en especial en horas de la mañana y entrada la noche.</p>

Planeando tu día?
Descarga YA y conoce...



Consúltalo a diario y únete a la Cultura del Pronóstico del IDEAM

Disponible para  



PRONÓSTICO METEOROLÓGICO



Domingo 18 y lunes 19 de junio de 2017

REGIÓN	
<p>ORINOQUIA</p>	<p>DOMINGO. En la mañana se estima incremento de la nubosidad con lluvias en zonas de Vichada, Arauca y Casanare. Para la tarde cielo entre parcialmente cubierto con precipitaciones ligeras y dispersas en sectores de Meta, Casanare y Vichada. En la noche se prevén lluvias en el occidente de Meta, Arauca y Casanare. Probabilidad de actividad eléctrica.</p> <p>LUNES. Abundante nubosidad y lluvias de variada intensidad en diversos sectores de Meta, Vichada y oriente de Casanare y Arauca. Particularmente durante la mañana y la noche. Probabilidad de actividad eléctrica en los momentos de lluvia intensa.</p>
<p>AMAZONIA</p>	<p>DOMINGO. Por la mañana se estiman lluvias de variada intensidad en zonas de Vaupés, occidente de Guainía, oriente de Guaviare y dispersas en zonas de Caquetá. En la tarde se estima aumento de nubosidad con precipitaciones en sectores de Amazonas, Vaupés, oriente de Putumayo, Caquetá y Guainía. Durante la noche, precipitaciones moderadas a fuertes en zonas de Amazonas, Vaupés, Guainía Guaviare; lluvias ligeras y lloviznas dispersas en el piedemonte Amazónico.</p> <p>LUNES. Durante la jornada se estima condiciones nubladas y que las precipitaciones se concentren en sectores de Amazonas, Guaviare, occidente de Caquetá, Putumayo y Vaupés. Alta probabilidad de actividad eléctrica en los momentos de lluvia intensa.</p>

Planeando tu día?
Descarga YA y conoce...



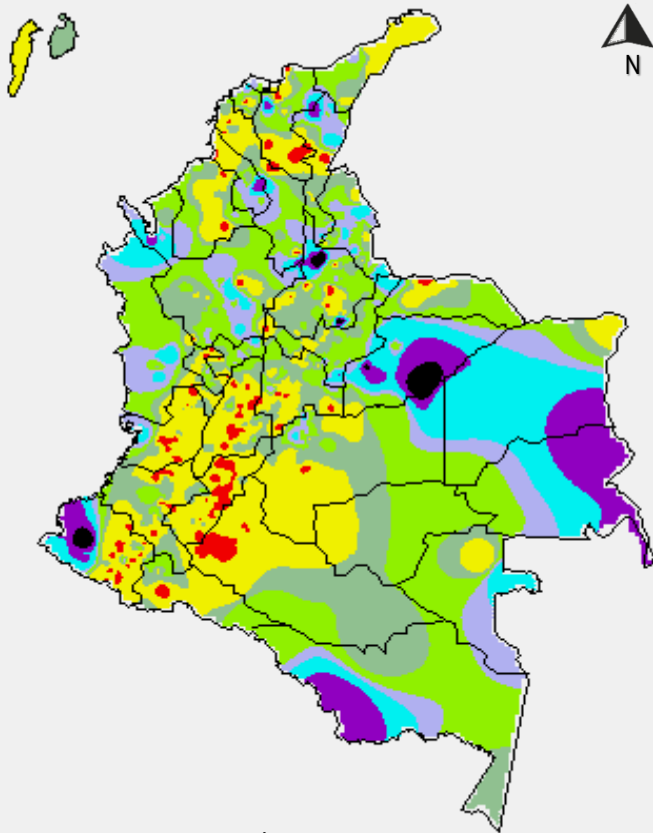
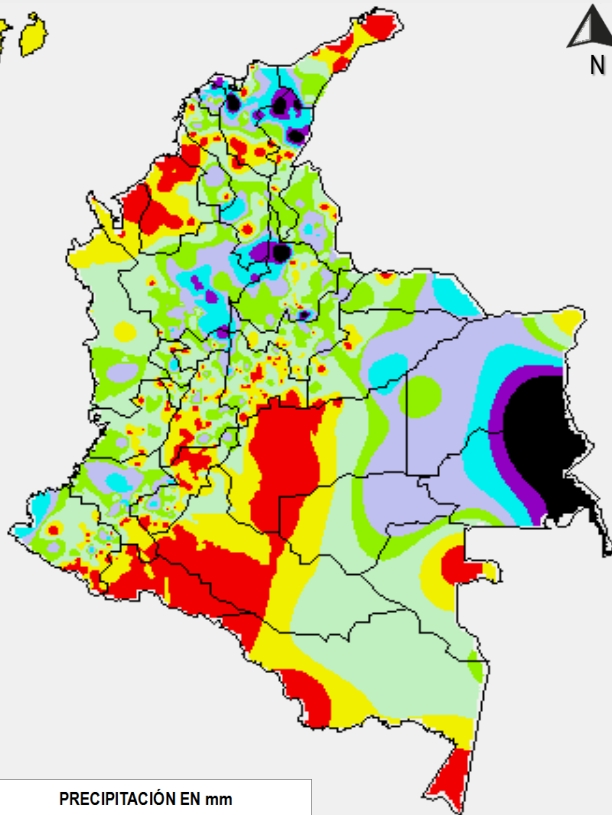
Consúltalo a diario y únete a la Cultura del Pronóstico del IDEAM

Disponible para  

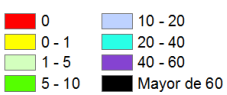
MAPAS DE PRECIPITACIÓN

Precipitación diaria: desde las 7:00 a. m. del día sábado 17 de junio hasta las 7:00 a. m. del día domingo 18 de junio de 2017.

Precipitación de los últimos 3 días: desde las 7:00 a. m. del día jueves 15 de junio hasta las 7:00 a. m. del día domingo 18 de junio de 2017.



PRECIPITACIÓN EN mm



1 milímetro de precipitación equivale a 1 litro de lluvia por m²

PRECIPITACIÓN EN mm



1 milímetro de precipitación equivale a 1 litro de lluvia por m²

ALERTAS VIGENTES E INFORMACIÓN ADICIONAL

Para mayor información sobre el pronóstico del estado del tiempo, informes técnicos diarios, comunicados especiales, mapas diarios de temperaturas máximas y mínimas e información diaria de precipitación se sugiere consultar los siguientes enlaces:

- [MAPA DIARIO DE TEMPERATURA MÁXIMA.](#)
- [MAPA DIARIO DE TEMPERATURA MÍNIMA.](#)
- [INFORMACIÓN DIARIA DE PRECIPITACIÓN Y TEMPERATURA DE LOS PRINCIPALES AEROPUERTOS DEL PAÍS.](#)
- [MOAICO MAPAS DE PRECIPITACIÓN DIARIA EN MILÍMETROS.](#)

ALERTAS POR NIVELES DE LOS RÍOS

REGIÓN ORINOQUIA

SITIOS PARA LOS CUALES SE GENERA LA ALERTA

**ALERTA
ROJA**

CRECIENTES SÚBITAS EN LOS RÍOS APORTANTES DE LA CUENCA DEL RÍO ARAUCA

De acuerdo a los pronósticos de lluvia no se descarta la ocurrencia de crecientes súbitas de carácter moderado a significativo que alcance valores altos de nivel que podrían ocasionar afectaciones en la cuenca alta del río. En consecuencia se espera que se sigan presentando ascensos moderados del nivel que mantengan los valores en el rango alto en el río Arauca a la altura del municipio de Arauquita. El IDEAM mantiene el llamado de atención para que pobladores ribereños y autoridades locales y regionales de Gestión de Riesgo mantengan atento seguimiento al comportamiento de los niveles y tomen las medidas preventivas necesarias ante los impactos que puedan ocasionar dichos ascensos, tanto en el cauce principal como en sus aportantes en la parte alta como los ríos Chitagá, Venagá, Cobaría, Cubugón y Banadía.

REGIÓN CARIBE

SITIOS PARA LOS CUALES SE GENERA LA ALERTA

**ALERTA
ROJA**

NIVELES ALTOS EN EL RIO MAGDALENA SECTOR EL BANCO (MAGDALENA).

Se mantiene esta alerta dado que el nivel del río Magdalena aún presenta valores altos por encima de la cota crítica de desbordamiento en el sector de El Banco (Magdalena). Se destaca que los aportantes al río Magdalena en el sector entre Puerto Berrio y el Banco han presentado ascensos moderados debido a la persistencia de la lluvia en los departamentos de Santander, Norte de Santander y Antioquia. Lo anterior favorece que el nivel se mantenga alto a la altura del Banco los siguientes días.

ALERTAS POR NIVELES DE LOS RÍOS

REGIÓN ANDINA

SITIOS PARA LOS CUALES SE GENERA LA ALERTA

ALERTA ROJA

NIVELES ALTOS EN EL RÍO NECHÍ Y SUS ALFUENTES.

Se mantiene la alerta roja debido a que se espera que persista la lluvia a lo largo de la cuenca media y baja del río Nechí durante los siguientes dos días lo que favorece que los niveles se mantengan altos a la altura del municipio de Zaragoza hasta su desembocadura en el río Cauca. La alerta incluye probabilidad de incrementos súbitos en los tributarios como el río Grande, Anorí y Bagre. Se recomienda a los pobladores de la zona estar atentos a los incrementos del nivel del río Nechí y sus afluentes, dado que se pronostica continúen las precipitaciones durante los próximos días en la cuenca.

NIVELES ALTOS EN EL RÍO CAUCA EN EL MUNICIPIO DE GUARANDA (SUCRE).

Se mantiene este nivel de alerta dado que se registra ascenso sostenido en el nivel del río Cauca, con valores en el rango de altos muy cercanos a la cota de afectación en particular en el sector entre los municipios de Guaranda (Sucre), Achí y Pinillos (Bolívar). Se espera que la tendencia de ascenso se mantenga los siguientes días. Se recomienda a los pobladores de la zona estar atentos a los incrementos del nivel de río Cauca, dado que se espera continúen en ascenso durante las próximas horas.

REGIÓN CARIBE

SITIOS PARA LOS CUALES SE GENERA LA ALERTA

ALERTA ROJA

PROBABILIDAD DE CRECIENTES SUBITAS EN QUEBRADAS Y ARROYOS DE LOS DEPARTAMENTOS DE ATLÁNTICO, BOLÍVAR Y CESAR

Se sugiere este nivel de alerta ante la probabilidad de crecientes súbitas de carácter moderado a significativo en los ríos de los departamentos de Atlántico, Bolívar y Cesar dado que se espera que persistan las lluvias de carácter fuerte en estos departamentos durante los siguientes dos días, especialmente en horas de la tarde.

Se destaca la probabilidad de incrementos súbitos con valores altos en los niveles de los ríos Ariguani, Guatapurí, Urumita y Maracas, afluentes al río Cesar, al igual que para los ríos, quebradas y arroyos del departamento de Cesar, Bolívar. Se incluyen los arroyos y quebradas del departamento de Atlántico.

El IDEAM recomienda a los comités de Gestión del Riesgo, tanto locales como regionales, estar atentos a las fluctuaciones y variaciones de los ríos, quebradas y arroyos de los anteriores departamentos enunciados, así como a la comunidad en general asentada en las márgenes de estos ríos, para que estén atentos al comportamientos de los ríos.

ALERTAS POR NIVELES DE LOS RÍOS

REGIÓN ANDINA

SITIOS PARA LOS CUALES SE GENERA LA ALERTA

ALERTA NARANJA

NIVELES ALTOS EN EL RIO BOGOTÁ CUENCA ALTA

Se mantiene alerta naranja, dado que el nivel del río Bogotá se mantiene alto especialmente en la cuenca media de baja. El IDEAM mantiene la recomendación para que los comités locales de Gestión del Riesgo y población asentada a lo largo del cauce principal y sus afluentes, mantenga atento seguimiento al comportamiento de los niveles de estos ríos y tome las medidas preventivas necesarias ante los impactos que dichos incrementos pueda ocasionar.

SE PREVÉ CRECIENTES SÚBITAS EN LOS RÍOS DE LA REGIÓN DEL CATATUMBO

Se sugiere este nivel de alerta debido a que se esperan lluvias fuertes en el departamento de norte de Santander durante los siguientes dos días, las cuales pueden generar incrementos súbitos sobre las corrientes ubicadas en la vertiente del Catatumbo, especialmente en horas de la noche madrugada. El IDEAM hace un llamado de atención para que pobladores ribereños y autoridades locales mantengan seguimiento al comportamiento de los niveles especialmente en los ríos Algodonal, Pamplonita, Zulia (incluyendo sus aportantes Sulasquilla, Salazar, Peralonso), Táchira y Sardinata.

REGIÓN PACÍFICO

SITIOS PARA LOS CUALES SE GENERA LA ALERTA

ALERTA NARANJA

PROBABILIDAD DE CRECIENTES SÚBITAS EN LOS RÍOS AFLUENTES DIRECTOS AL OCÉANO PACÍFICO.

Se mantiene este nivel de alerta dado que se espera que persistan las lluvias fuertes en los departamentos de Chocó, Valle del Cauca y Cauca, los cuales podrían generar incrementos súbitos en el nivel de los ríos Baudó, Docampadó, San Juan y algunos de sus ríos tributarios (entre ellos el río Sipí), Calima, Dagua, Yurumanguí, Raposo, Cajambre, Anchicayá, Naya, Timbiquí, Micay; Ovejas, Mechengue, Napi y demás afluentes y quebradas de la zona. El IDEAM mantiene la recomendación para que la población en general mantenga atento seguimiento al comportamiento y fluctuaciones en los niveles de estos ríos, dado que se pronostica persistan las lluvias durante los próximos días en la región.

ALERTAS POR NIVELES DE LOS RÍOS

REGIÓN CARIBE

SITIOS PARA LOS CUALES SE GENERA LA ALERTA

NIVELES ALTOS EN EL CANAL DEL DIQUE.

Se mantienen altos los niveles a la altura de la estación Gambote en el municipio de Arjona Bolívar, los cuales podrían estar afectando las márgenes del canal del Dique, similar tendencia se registra en la Ciénaga de Machado, Ciénaga del Jobo y embalse de El Guájaro.

PROBABILIDAD DE CRECIENTES SÚBITAS EN LA CUENCA DEL RÍO SAN JORGE Y RÍO SAN PEDRO.

Se mantiene esta alerta debido a que se espera que persistan las lluvias en la cuenca alto del río San Jorge lo que favorece que los niveles se mantengan altos a la altura de la estación Pica-Pica, Puerto Córdoba y Marralú. Igualmente se esta presentando una creciente súbita en el río San Pedro a la altura de la estación Puerto Libertador. El IDEAM recomienda a la población en general estar atentos al comportamiento de los niveles de estos ríos, dado que se pronostica persistan las lluvias durante los próximos días en la región.

Se destaca que durante las últimas 12 horas se han reportado lluvias de carácter muy fuerte sobre sectores de la cuenca baja en el sector **Bajo San Jorge-La Mojana** en los municipios de Sucre, y Majagual en Sucre y Ayapel en Córdoba

SE PREVÉ ASCENSO EN LOS NIVELES DE LOS RÍOS QUE DESCENDEN DE LA SIERRA NEVADA DE SANTA MARTA.

Se mantiene alerta naranja que se prevé incremento en los niveles de los ríos que descienden de la Sierra Nevada de Santa Marta, en especial los ríos Fundación, Aracataca y Ariguani, al igual que en los ríos Guachaca, Piedras, Palomino, Minca, Manzanares y Ranchería, producto de las lluvias de variada intensidad e incluso con presencia de tormentas eléctricas que se han presentado en inmediaciones de la Sierra. Según el pronóstico de lluvias se espera que en durante los próximos días las precipitaciones continúen en la región. Se recomienda a la población en general estar atentos ante posibles ascensos significativos en los niveles de estos ríos.

PROBABLES CRECIENTES SÚBITAS EN LOS RÍOS QUE DESEMBOCAN EN EL GOLFO DE URABÁ.

Se sugiere este nivel de alerta debido ha habido una reducción de las lluvias en el sector del Golfo de Urabá, sin embargo no se descarta lo ocurrencia de crecientes súbitas de carácter ligero a moderado en sectores del Golfo de Urabá, especial atención a los ríos Mulatos, Chigorodó, Carepa, Apartadó, Vijagüal, Zungo, Grande, Tíe, Caimán Viejo y Caimán Nuevo, Guadualito, Currulao y Turbo. El IDEAM mantiene la recomendación a la población asentada a lo largo de las corrientes de esta zona, especialmente en los municipios de Apartadó, Turbo, Chigorodó, Carepa y San Pedro de Urabá, dado que se pronostica persistan las lluvias durante las próximas horas en la región.

ALERTA NARANJA

ALERTAS POR NIVELES DE LOS RÍOS

REGIÓN AMAZONAS

SITIOS PARA LOS CUALES SE GENERA LA ALERTA

ALERTA NARANJA

CRECIENTES SÚBITAS EN LOS RÍOS MOCOA, SANGOYACO Y MULATO, UBICADOS EN LA PARTE ALTA DE LA CUENCA DEL RÍO CAQUETÁ.

Se mantiene alerta naranja dado que los ríos Mulatos, Mocoa y sus afluentes las quebradas Sangoyaco y La Taruca (los cuales atraviesan la ciudad de Mocoa), registraron durante la madrugada de hoy una creciente súbita producto de las fuertes precipitaciones que se presentaron en la cuenca alta, las cuales se pronostica persistan durante los próximos días. El IDEAM recomienda a las autoridades de Gestión del Riesgo Local y a la población en general permanezcan atentos al comportamiento y variación de los niveles en los ríos y quebradas que atraviesan el municipio de Mocoa.

REGIÓN ORINOQUIA

SITIOS PARA LOS CUALES SE GENERA LA ALERTA

ALERTA NARANJA

NIVELES ALTOS RIO GUAYURIBA

Se mantienen niveles altos en el río Guayuriba con posible afectación en ribereños más bajos de municipios tales como Acacias y Villavicencio. El IDEAM mantiene la recomendación para que la población en general y las autoridades locales y regionales de Gestión del Riesgo mantengan atento seguimiento al comportamiento de los niveles de estos ríos.

CRECIENTES SÚBITAS EN OTROS RÍOS DEL PIEDEMONTE LLANERO APORTANTES AL META.

Se mantiene esta alerta por los incrementos súbitos en los ríos aportantes a la cuenca del río Meta como el Metica (Guamal - Humadea) y el Humea, entre otros.

NIVELES ALTOS EN AFLUENTES DEL RÍO GUAVIARE.

Se reportan incrementos súbitos en los niveles de los ríos Ariari, Guejar y Guayabero, aportantes de la cuenca del río Guaviare.

NIVELES ALTOS RIO META

Aunque los niveles están descendiendo en el río Mesta, se mantiene esta alerta debido a que el nivel del río se encuentra alto en sectores ribereños más bajos del municipio de Puerto López.

ALERTAS POR NIVELES DE LOS RÍOS

REGIÓN CARIBE

SITIOS PARA LOS CUALES SE GENERA LA ALERTA

ALERTA AMARILLA

NIVELES ALTOS EN LA CUENCA DEL RÍO RANCHERÍA

Debido a que se espera que persistan las lluvias se mantiene la alerta para los ríos del departamento de La Guajira y demás afluentes y quebradas de la zona, río Ranchería , especial atención para las poblaciones de Manaure , Riohacha y demás afluentes y quebradas de la zona

REGIÓN ANDINA

SITIOS PARA LOS CUALES SE GENERA LA ALERTA

ALERTA AMARILLA

INCREMENTO EN EL NIVEL DEL RÍO MAGDALENA A LA ALTURA DE LOS MUNICIPIOS DE PUERTO BERRÍO (ANTIOQUIA) Y SAN PABLO (BOLÍVAR).

Se mantiene esta alerta debido a que se esta presentando incremento sostenido en el nivel del río Magdalena a la altura de los municipios de Puerto Berrio (Antioquia) y San Pablo (Bolívar), con valores en el rango de altos históricos para la época, condición que se prevé continúe para las próximas horas. El IDEAM hace un llamado a toda la ciudadanía para que estén atentos al comportamiento del río Magdalena a la altura de estos municipios.

PROBABILIDAD DE CRECIENTES SÚBITAS EN LOS RÍOS DE MONTAÑA DEL DEPARTAMENTO DE ANTIOQUIA.

Se genera alerta amarilla dado que persisten las lluvias de variada intensidad en el departamento de Antioquia, las cuales pueden generar crecientes súbitas en los ríos de montaña, tanto en la vertiente oriental de la cordillera occidental, como en la vertiente occidental de la cordillera central. Se recomienda especial atención al comportamiento en los niveles de los ríos Taraza, Man, Porce, Nechí, El Bagre, Medellín, Anorí, Nare, San Juan y La quebrada La Liboriana y sus afluentes, entre otros, dado que se pronostica persistan las lluvias durante los próximos días.

ALERTAS POR NIVELES DE LOS RÍOS

REGIÓN ANDINA

SITIOS PARA LOS CUALES SE GENERA LA ALERTA

ALERTA AMARILLA

PROBABILIDAD DE INCREMENTOS SUBITOS EN LOS RÍOS LEBRIJA, CARARE Y OPÓN.

Se mantiene esta alerta dadas las lluvias que se han presentado en el departamento de Santander y Boyacá, las cuales pueden estar generando incrementos importantes en las cuencas de los ríos Lebrija (Frio y de Oro), Carare, Opón. El IDEAM recomienda especial atención tanto a pobladores como a autoridades locales y regionales de Gestión del Riesgo para que estén atentos al comportamiento de los niveles de estos ríos y sus afluentes.

PROBABILIDAD DE CRECIENTES SÚBITAS DE LOS RÍOS SUAREZ Y CHICAMOCHA, Y SUS AFLUENTES.

Se mantiene alerta dadas las lluvias de variada intensidad que se presentaron sobre la cuenca del río Suárez, las cuales podrían generar incrementos súbitos en el nivel del cauce principal y sus afluentes, especialmente en los ríos Monquirá y Fonce y su aportante el río Mogoticos. El IDEAM recomienda a pobladores ribereños y autoridades locales y regionales de Gestión del Riesgo, estar atentos ante probables incrementos súbitos en aportantes de alta pendiente de la cuenca. Se prevé igualmente incrementos súbitos para la cuenca del río Chicamocha dadas las lluvias reportadas sobre la cuenca en sectores de Cerrito en Santander.

Se destaca que durante las últimas 12 horas se reportaron lluvias sobre la cuenca del río Suarez en el municipio de Guacamayo en Santander.

SE PREVÉ UNA CRECIENTE SUBITA EN EL RÍO TARAZÁ.

Se sugiere este nivel de alerta debido a que las lluvias se han reducido en los últimos días favoreciendo el descenso de los niveles. El IDEAM recomienda a la población en general y a las autoridades locales y regionales de Gestión del Riesgo mantengan atento seguimiento al comportamiento del río y tomen las medidas preventivas necesarias ante los impactos que dichos incrementos puedan generar.

REGIÓN AMAZONAS

SITIOS PARA LOS CUALES SE GENERA LA ALERTA

ALERTA AMARILLA

PROBABILIDAD DE CRECIENTES SÚBITAS EN LA PARTE ALTA DE LOS RÍOS CARAÑO, HACHA, LA QUEBRADA LA PERDIZ Y PIEDEMONTE CAQUETEÑO.

Se mantiene alerta amarilla dado que se prevé crecientes súbitas en los ríos del alto Caquetá destacándose los ríos Caraño, Hacha y la quebrada La Perdiz, las cuales pasan por el municipio de Florencia, producto de las lluvias de variada intensidad que se registraron durante la madrugada de hoy sobre sectores del piedemonte Caqueteño. Se destaca que durante los últimos días el nivel del río Caraño el cual es monitoreado en la estación El Rosario (Florencia-Caquetá) ha reportado incrementos súbitos en los niveles. Se recomienda a la comunidad en general estar atentos ante probables incrementos en los niveles de estos ríos y quebradas.

ALERTAS POR AMENAZAS DE INCENDIOS DE LA COBERTURA VEGETAL

ALERTA ROJA:

Amenaza Alta o muy alta de ocurrencia de incendios de la cobertura vegetal en zonas de bosques, cultivos y pastos, localizados en los siguientes municipios y sectores aledaños:

ALERTA NARANJA:

Amenaza moderada de ocurrencia de incendios de la cobertura vegetal en zonas de bosques, cultivos y pastos, localizados en los siguientes municipios y sectores aledaños:

No se genera ninguna alerta por incendios de la cobertura vegetal.

ALERTAS POR AMENAZAS DE DESLIZAMIENTO

ALERTA ROJA:

Amenaza alta a muy alta por deslizamientos de tierra detonados por lluvias, localizados en los siguientes municipios:

ALERTA NARANJA:

Amenaza moderada por deslizamientos de tierra detonados por lluvias, localizados en los siguientes municipios:

REGIÓN ANDINA

ALERTA ROJA	SITIOS PARA LOS CUALES SE GENERA LA ALERTA
	SANTANDER: Coromoro, Encino

REGIÓN PACÍFICO

ALERTA ROJA	SITIOS PARA LOS CUALES SE GENERA LA ALERTA
	NARIÑO: Barbacoas

REGIÓN CARIBE

ALERTA NARANJA	SITIOS PARA LOS CUALES SE GENERA LA ALERTA
	CESAR: Valledupar. MAGDALENA: Fundación SUCRE: Sucre

REGIÓN ANDINA

ALERTA NARANJA	SITIOS PARA LOS CUALES SE GENERA LA ALERTA
	ANTIOQUIA: Carmen de Viboral, Carolina, Cocorná, Frontino, Gómez Plata, San Francisco, San Luis, Santa Rosa de Osos, Sonsón BOYACÁ: Campohermoso, Cubará, Macanal, Páez, Pajarito, San Luis de Gaceno. CALDAS: Samaná, Victoria. CUNDINAMARCA: Guayabetal, Medina. NORTE DE SANTANDER: Toledo. SANTANDER: Charalá, Rionegro, Sabana de Torres.

REGIÓN PACÍFICO

ALERTA NARANJA	SITIOS PARA LOS CUALES SE GENERA LA ALERTA
	CHOCÓ: Atrato, Bagadó, Cértegui, Condoto, Istmina, Lloró, Medio San Juan, Río Iró, Tadó. NARIÑO: Francisco Pizarro, La Tola, Maguí, Mosquera, Olaya Herrera, Ricaurte, Roberto Payán, Tumaco

ALERTAS POR AMENAZAS DE DESLIZAMIENTO

ALERTA ROJA:

Amenaza alta a muy alta por deslizamientos de tierra detonados por lluvias, localizados en los siguientes municipios:

ALERTA NARANJA:

Amenaza moderada por deslizamientos de tierra detonados por lluvias, localizados en los siguientes municipios:

REGIÓN ORINOQUIA

SITIOS PARA LOS CUALES SE GENERA LA ALERTA

ALERTA NARANJA

ARAUCA: Saravena.

CASANARE: Aguazul, Paz de Ariporo, Pore, Recetor, Sabanalarga, Támara, Tauramena, Yopal.

META: Acacías, Cubarral, El Castillo, Guamal, Villavicencio.

REGIÓN AMAZONIA

SITIOS PARA LOS CUALES SE GENERA LA ALERTA

ALERTA NARANJA

PUTUMAYO: Mocoa

ALERTAS POR AMENAZAS DE DESLIZAMIENTO

ALERTA ROJA:

Amenaza alta a muy alta por deslizamientos de tierra detonados por lluvias, localizados en los siguientes municipios:

ALERTA NARANJA:

Amenaza moderada por deslizamientos de tierra detonados por lluvias, localizados en los siguientes municipios:

REGIÓN ANDINA

SITIOS PARA LOS CUALES SE GENERA LA ALERTA

ALERTA AMARILLA

ANTIOQUIA: Abejorral, Amagá, Amalfi, Andes, Angelópolis, Angostura, Anorí, Apartadó, Argelia, Armenia, Briceño, Cáceres, Caldas, Campamento, Cañasgordas, Caracolí, Caramanta, Carepa, Cisneros, Ciudad Bolívar, Concordia, Dabeiba, Ebéjico, Fredonia, Giraldo, Heliconia, Ituango, La Ceja, La Pintada, La Unión, Maceo, Medellín, Montebello, Nariño, Puerto Berrio, Puerto Nare, Puerto Triunfo, Remedios, Salgar, San Carlos, San Roque, Santa Bárbara, Santa Fe de Antioquia, Santo Domingo, Segovia, Sopetrán, Tarazá, Tarso, Toledo, Uramita, Urrao, Valdivia, Vegachí, Venecia, Yalí, Yarumal, Yolombó.

BOYACÁ: Almeida, Aquitania, Berbeo, Betétiva, Buenavista, Chinavita, Chita, Chivor, Coper, Corrales, El Espino, Gámeza, Guicán, La Victoria, Labranzagrande, Maripí, Miraflores, Mongua, Moniquirá, Muzo, Otanche, Pachavita, Panqueba, Pauna, Paya, Paz de Rio, Pesca, Pisva, Puerto Boyacá, Quípama, Rondón, Saboyá, San José de Pare, San Pablo de Borbur, Santa María, Santana, Socotá, Sogamoso, Tasco, Tibaná, Tópaga, Turmequé, Umbita, Ventaquemada

CALDAS: Aguadas, Chinchiná, Filadelfia, La Merced, Manizales, Manzanares, Marmato, Marulanda, Neira, Pácora, Pensilvania, Salamina, Supia, Villamaria.

CUNDINAMARCA: Agua de Dios, Albán, Anapoima, Anolaima, Apulo, Arbeláez, Beltrán, Bituima, Bogotá, D.C., Bojacá, Cabrera, Cachipay, Caparrapí, Cáqueza, Carmen de Carupa, Chaguaní, Chipaque, Chocontá, Cucunubá, El Colegio, El Peñón, El Rosal, Facatativá, Fusagasugá, Gachetá, Gama, Granada, Guaduas, Guatavita, Guayabal de Siquima, Gutiérrez, Jerusalén, La Calera, La Mesa, La Palma, La Peña, La Vega, Lenguazaque, Machetá, Nilo, Nimaima, Nocaima, Pacho, Paima, Pandi, Pasca, Pulí, Quebradanegra, Quetame, Quipile, Ricaurte, San Antonio de Tequendama, San Bernardo, San Cayetano, San Francisco, San Juan de Rioseco, Sasaima, Sesquilé, Sibaté, Sylvania, Soacha, Subachoque, Suesca, Supatá, Sutatausa, Tabio, Tausa, Tena, Tibacuy, Tocaima, Topaipí, Ubalá, Utica, Venecia, Vergara, Vianí, Villagómez, Villapinzón, Villeta, Viotá, Yacopí, Zipacón, Zipaquirá.

HUILA: Aipe, La Plata, Neiva

NORTE DE SANTANDER: Ábrego, Cácosta, Chinácota, Chitagá, Convención, Cucutilla, Durania, El Zulia, Gramalote, Hacarí, Labateca, Lourdes, Pamplona, Salazar, San Calixto, Sardinata, Silos, Teorama, Villa Caro.

QUINDÍO: Calarcá, Córdoba y Salento.

RISARALDA: Santa Rosa de Cabal y Pereira.

SANTANDER: Albania, Barbosa, Bolivar, Carcasí, Chipatá, Contratación, El Carmen, El Guacamayo, Florián, Floridablanca, Girón, Guavatá, Guepsa, La Belleza, La Paz, Landázuri, Lebrija, Macaravita, Matanza, Mogotes, Puente Nacional, San Andrés, San Benito, San Miguel, San Vicente de Chucurí, Santa Helena del Opón, Sucre, Tona, Valle de San José, Vélez.

ALERTAS POR AMENAZAS DE DESLIZAMIENTO

ALERTA ROJA:

Amenaza alta a muy alta por deslizamientos de tierra detonados por lluvias, localizados en los siguientes municipios:

ALERTA NARANJA:

Amenaza moderada por deslizamientos de tierra detonados por lluvias, localizados en los siguientes municipios:

REGIÓN ANDINA	
ALERTA AMARILLA	SITIOS PARA LOS CUALES SE GENERA LA ALERTA
	TOLIMA: Alpujarra, Anzoátegui, Armero, Ataco, Cajamarca, Carmen de Apicalá, Casabianca, Chaparral, Cunday, Dolores, Falan, Fresno, Herveo, Ibagué, Icononzo, Lérica, Líbano, Mariquita, Melgar, Murillo, Natagaima, Palocabildo, Planadas, Prado, Purificación, Rioblanco, Roncesvalles, San Antonio, Villahermosa, Villarrica.
REGIÓN CARIBE	
ALERTA AMARILLA	SITIOS PARA LOS CUALES SE GENERA LA ALERTA
	BOLÍVAR: Cantagallo. CÓRDOBA: Puerto Libertador.. CESAR Agustín Codazzi, Becerril, La Gloria, Pailitas, Pelaya. LA GUAJIRA: San Juan del Cesar. MAGDALENA: Aracataca, Ciénaga, Santa Marta. SUCRE: San Benito Abad
REGIÓN AMAZONIA	
ALERTA AMARILLA	SITIOS PARA LOS CUALES SE GENERA LA ALERTA
	CAQUETÁ: Belén de Los Andaquíes y Morelia.
REGIÓN PACÍFICO	
ALERTA AMARILLA	SITIOS PARA LOS CUALES SE GENERA LA ALERTA
	CAUCA: Almaguer, Bolívar, Buenos Aires, Caldono, Corinto, El Tambo, Inzá, Jambaló, La Sierra, La Vega, López, Miranda, Páez, Rosas, Santa Rosa, Silvia, Suárez, Toribío, Totoró. CHOCÓ: Bahía Solano, El Carmen, Nóvita, Sipí. NARIÑO: Albán, Buesaco, Cumbitara, El Charco, Linares, Samaniego VALLE DEL CAUCA: Bolívar, Buenaventura, Buga, Bugalagrande, Calima, Dagua, El Cerrito, El Dovio, Palmira, San Pedro, Sevilla, Tuluá, Versalles
REGIÓN ORINOQUIA	
ALERTA AMARILLA	SITIOS PARA LOS CUALES SE GENERA LA ALERTA
	CASANARE: Chámeza, Hato Corozal, La Salina, Nunchía. META: Cumaral, El Calvario, Restrepo

ALERTAS POR AMENAZAS DE DESLIZAMIENTO

ALERTA ROJA:

Amenaza alta a muy alta por deslizamientos de tierra detonados por lluvias, localizados en los siguientes municipios:

ALERTA NARANJA:

Amenaza moderada por deslizamientos de tierra detonados por lluvias, localizados en los siguientes municipios:

SECTORES VIALES IDENTIFICADOS CON POTENCIALIDAD DE DESLIZAMIENTOS, EN LOS CUALES GENERAN ALERTAS

DEPARTAMENTO	SECTOR VIAL
ANTIOQUIA	Dabeiba – Rubicón Los Llanos - Tarazá Rubicón - Santafé de Antioquia
ARAUCA	La Lejía – Saravena Paz de Ariporo - La Cabuya
BOYACÁ	El Crucero – Aguazul La Lejía - Saravena
CASANARE	Aguazul - Yopal El Crucero - Aguazul Paz de Ariporo - La Cabuya Yopal - Paz de Ariporo
CESAR	La Lizama -San Alberto
CHOCÓ	Certeguí - Quibdó Las Animas - Certeguí Las Animas - Mumbú Quibdó - La Mansa Río Pató (El Afirmado) Río Pató (El Afirmado) - La Ye (Las Animas)
CUNDINAMARCA	Bogotá (El Portal) - Villavicencio
NARIÑO	Junín - Tuquerres La Espriella - Río Mataje Tumaco - Junín

ALERTAS POR AMENAZAS DE DESLIZAMIENTO

ALERTA ROJA:

Amenaza alta a muy alta por deslizamientos de tierra detonados por lluvias, localizados en los siguientes municipios:

ALERTA NARANJA:

Amenaza moderada por deslizamientos de tierra detonados por lluvias, localizados en los siguientes municipios:

SECTORES VIALES IDENTIFICADOS CON POTENCIALIDAD DE DESLIZAMIENTOS, EN LOS CUALES GENERAN ALERTAS	
DEPARTAMENTO	SECTOR VIAL
META	Bogotá (El Portal) - Villavicencio Paso Antiguo por el Río Guayuriba Pipiral - Villavicencio Ye de Granada - Paso por el Puente sobre el Río Ocoa
MAGDALENA	Santana - La Gloria
NORTE DE SANTANDER	La Lejía – Saravena La Lizama -San Alberto
SANTANDER	La Lizama -San Alberto
PUTUMAYO	Mocoa - San Juan de Villalobos Santa Ana - Mocoa

ALERTAS METEOMARINA

MAR CARIBE

ALERTA AMARILLA

POR TIEMPO LLUVIOSO.

Se estiman condiciones nubosas con lluvias acompañadas en algunos casos por descargas eléctricas en el occidente del mar Caribe, zonas del golfo de Urabá y el archipiélago de San Andrés y Providencia. Por lo anterior, se recomienda a los habitantes de estas áreas estar atentos a la evolución de las condiciones meteorológicas y a las embarcaciones de poco calado consultar con las Capitanías de puerto antes de zarpar.

POR PLEAMAR.

Hasta el próximo sábado 24 de junio, se espera una de las pleamares más significativas en el Archipiélago de San Andrés y Providencia. Por lo anterior, se sugiere a los habitantes costeros estar atentos a la evolución de este fenómeno.

OCÉANO PACÍFICO

ALERTA AMARILLA

POR TIEMPO LLUVIOSO.

Se estiman lluvias moderadas acompañadas en algunos momentos de descargas eléctricas, en varios sectores del Pacífico Colombiano; las más intensas en la parte central en cercanías a la costa en las horas de la noche de hoy 16 y durante la madrugada de mañana 17 de junio. Por lo tanto, se recomienda a pescadores y usuarios de embarcaciones de poco calado consultar con las Capitanías de puerto antes de zarpar y a los habitantes costeros estar atentos a la evolución de las condiciones meteorológicas.

°C: grados Celsius

m: metros

mm: milímetros

msnm: metros sobre nivel del mar

Km/h: kilómetros por hora

HLC: hora local colombiana

GOES: Geostationary Operational Environmental Satellites (Satélite Geoestacionario Operacional Ambiental).

GOES-13 es el designado GOES-Este, localizado en 75° W sobre el ecuador geográfico.

PNN: Parque Nacional Natural

SFF: Santuario de Fauna y Flora



ALERTA ROJA. PARA TOMAR ACCIÓN Advierte al Sistema Nacional de Gestión del Riesgo de Desastres sobre el peligro de un fenómeno y sus efectos adversos sobre la población. Se emite una alerta sólo cuando la identificación de un evento extraordinario indique la amenaza inminente y cuando la gravedad del fenómeno requiera atención prioritaria de los comités departamentales y locales.



ALERTA NARANJA. PARA PREPARARSE Indica la amenaza de un fenómeno. No implica riesgo inmediato por lo que es catalogado como un mensaje para informarse y prepararse. El aviso implica vigilancia continua ya que las condiciones son propicias para el desarrollo de un suceso natural.



ALERTA AMARILLA. PARA INFORMARSE Se emite cuando las condiciones hidrometeorológicas son favorables para la ocurrencia de un fenómeno natural y pueden aumentar el riesgo según los pronósticos. Por sus características, este nivel está encaminado a informar.

CONDICIONES NORMALES Indica que no existe ninguna clase de alerta para la región o zona mencionada.

Omar Franco | director general

Christian Euscátegui | Jefe Oficina del Servicio de Pronósticos y Alertas

Profesionales de Turno:

Constanza Rosero, Viviana Chivatá, Nicolás Cuadros, Araminta Vega y Alberto Pardo.

<http://www.ideam.gov.co>

Correos electrónicos: servicio@ideam.gov.co, alertas@ideam.gov.co

Calle 25D # 96B - 70, Piso 3. Bogotá, D.C., Colombia.

Teléfono: 3075625 Ext. 1334-1336.

Síguenos en:

