

INFORME TÉCNICO DIARIO Nº 165

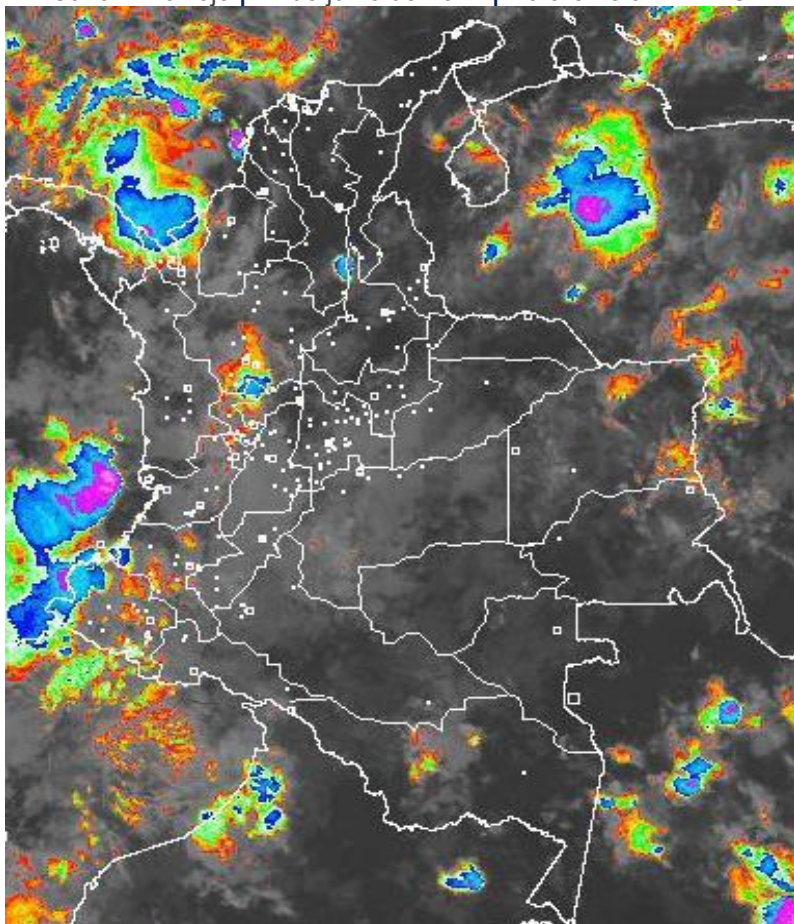
El IDEAM comunica al Sistema Nacional de Gestión del Riesgo (SNGR) y al Sistema Nacional Ambiental (SINA).

Bogotá D. C., miércoles 14 de junio de 2017.

Hora de actualización:
11:49 a. m.

IMAGEN SATELITAL

Canal Infrarrojo | 14 de junio de 2017 | Hora 8:15 a. m. HLC



CONDICIONES HIDROMETEOROLÓGICAS ACTUALES

En horas de la mañana se ha presentado abundante nubosidad en gran parte del territorio colombiano, se han registrado lluvias con actividad eléctrica sobre el sur y norte de Bolívar; lluvias menos intensas sobre sur de Antioquia, Eje Cafetero, litoral de Nariño y Cauca y oriente de Vichada. En horas de la tarde se prevé lluvias principalmente, sobre la región caribe, centro y sur de la pacífica y norte y centro de la Andina.

Consulte todos los días el pronóstico del tiempo y las alertas hidrometeorológicas vigentes del IDEAM, en un formato de calidad. Alrededor de las 7:30 a. m. está a disposición del público en www.ideam.gov.co.

Se puede ver también en dispositivos móviles **AQUÍ**





LO MÁS DESTACADO

LLUVIAS REGISTRADAS EN LAS ÚLTIMAS 24 HORAS

- Descenso considerable de las precipitaciones en las últimas 24 horas, las cuales se concentraron principalmente en las regiones Andina, Caribe y Amazonia, e igualmente en sectores aislados de las regiones Orinoquia y Pacífica. La mayor precipitación se presentó en el municipio de **Gómez Plata (Antioquia), con 72.0 mm.**

ALERTA ROJA

- Por niveles altos y con registros muy próximos (o superando) las cotas de afectación en los siguientes departamentos: Arauca, Meta, Bolívar, Atlántico, Magdalena, Chocó, Antioquia y Sucre.
- Por alta probabilidad de deslizamientos de tierra en zonas inestables de las regiones Andina y Pacífico.

ALERTA NARANJA

- Por incremento de los niveles y crecientes súbitas de varios ríos en los siguientes departamentos: Antioquia, Nariño, Córdoba, Atlántico, Bolívar, Cesar, Norte de Santander, Guaviare, Santander, Antioquia y Tolima.
- Por probabilidad moderada de deslizamientos de tierra detonados por lluvias, en sectores inestables o de alta pendiente, localizados en las regiones Caribe, Andina, Orinoquia y Pacífica.
- Por tiempo lluvioso en el Mar Caribe occidental

ALERTA AMARILLA

- Por incremento de los niveles de varios ríos de los siguientes departamentos: Santander, Antioquia., Caldas, Risaralda, Cundinamarca, Bolívar, Magdalena y Tolima.
- Por probabilidad baja de deslizamientos de tierra detonados por lluvias, en sectores inestables o de alta pendiente, localizados en áreas de las regiones Caribe, Andina, Pacífica, Orinoquia y Amazonia
- Por pleamar en el Océano Pacífico y Mar Caribe
- Por tiempo lluvioso en el Océano Pacífico.

PRONÓSTICO CONDICIONES METEOROLÓGICAS ESPECIALES

ÁREA DEL VOLCÁN GALERAS

A lo largo de la jornada se estima cielo entre parcial y mayormente cubierto con predominio de tiempo seco.

EL SERVICIO GEOLÓGICO COLOMBIANO reporta en nivel AMARILLO (III): CAMBIOS EN EL COMPORTAMIENTO DE LA ACTIVIDAD VOLCÁNICA. Lat: 155 Lon: -77.37

ELEVACIÓN (pies)	DIRECCIÓN	VELOCIDAD	
		NUDOS	Km/h
10,000	SURESTE	5 - 10	9 - 18
18,000	SURESTE	20 - 25	36 - 45
24,000	ESTE	30 - 35	54 - 63
30,000	NORESTE	30 - 35	54 - 63

ÁREA DEL VOLCÁN NEVADO DEL HUILA

En las horas de la mañana se prevé tiempo seco. Después del mediodía se incrementará la nubosidad con precipitaciones.

EL SERVICIO GEOLÓGICO COLOMBIANO reporta en nivel AMARILLO (III): CAMBIOS EN EL COMPORTAMIENTO DE LA ACTIVIDAD VOLCÁNICA. Lat: 2.92 Lon: -76.05

ELEVACIÓN (pies)	DIRECCIÓN	VELOCIDAD	
		NUDOS	Km/h
10,000	SURESTE	5 - 10	9 - 18
18,000	SURESTE	20 - 25	36 - 45
24,000	ESTE	25 - 30	45 - 54
30,000	NORESTE	25 - 30	45 - 54

ÁREA DEL VOLCÁN CERRO MACHÍN

En el área se espera abundante nubosidad con lluvias ligeras de carácter intermitente.

EL SERVICIO GEOLÓGICO COLOMBIANO reporta en nivel AMARILLO (III): CAMBIOS EN EL COMPORTAMIENTO DE LA ACTIVIDAD VOLCÁNICA. Lat: 4.80 Lon: -75.62

ELEVACIÓN (pies)	DIRECCIÓN	VELOCIDAD	
		NUDOS	Km/h
10,000	SURESTE	5 - 10	9 - 18
18,000	SURESTE	15 - 20	27 - 36
24,000	SURESTE	15 - 20	27 - 36
30,000	NORESTE	20 - 25	36 - 45

ÁREA DEL VOLCÁN NEVADO DEL RUIZ

En el transcurso de la jornada, predominarán las condiciones mayormente cubiertas con precipitaciones a diferentes horas.

EL SERVICIO GEOLÓGICO COLOMBIANO reporta en nivel AMARILLO (III): CAMBIOS EN EL COMPORTAMIENTO DE LA ACTIVIDAD VOLCÁNICA. Lat: 4.89 Lon: -75.32

ELEVACIÓN (pies)	DIRECCIÓN	VELOCIDAD	
		NUDOS	Km/h
10,000	SURESTE	5 - 10	9 - 18
18,000	SURESTE	15 - 20	27 - 36
24,000	SURESTE	15 - 20	27 - 36
30,000	NORESTE	20 - 25	36 - 45

ÁREA DEL COMPLEJO VOLCÁNICO CHILES-CERRO NEGRO DE

En la mañana y hasta entrada la tarde se prevé tiempo seco, luego se estiman precipitaciones dispersas.

EL SERVICIO GEOLÓGICO COLOMBIANO reporta en nivel AMARILLO (III): CAMBIOS EN EL COMPORTAMIENTO DE LA ACTIVIDAD VOLCÁNICA. Lat: 0.81-Lon:77.93 Lat: 0.76 Lon:-77.95

ELEVACIÓN (pies)	DIRECCIÓN	VELOCIDAD	
		NUDOS	Km/h
10,000	SURESTE	5 - 10	9 - 18
18,000	SURESTE	25 - 30	45 - 54
24,000	NORESTE	10 - 15	18 - 27
30,000	NORESTE	10 - 15	18 - 27

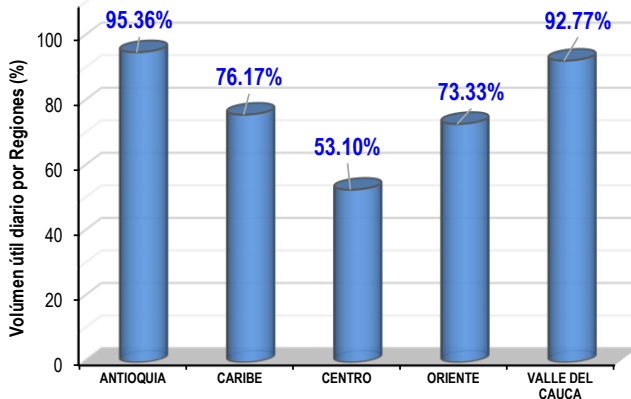
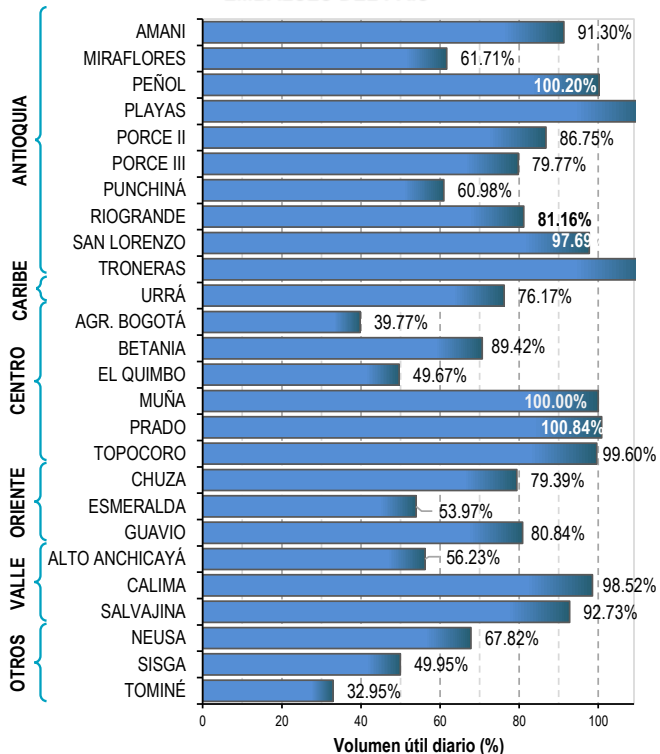
ESTADO DE LOS EMBALSES

A continuación se relaciona el volumen útil diario de los principales embalses del país (expresado en porcentaje), de acuerdo con la información reportada por XM S.A.

E.S.P en la siguiente dirección electrónica:

<http://ido.xm.com.co/ido/SitePages/hidrologia.aspx?q=reservas>

VOLUMEN ÚTIL DIARIO EN LOS PRINCIPALES EMBALSES DEL PAÍS



Para estar informado diariamente de lo que pasa con el **pronóstico del tiempo y las alertas.**

Síguenos en Twitter
@IDEAMColombia



PRECIPITACIONES

A continuación se relacionan los municipios donde en las últimas 24 horas se registraron precipitaciones iguales o superiores a 40.0 mm.

Se aclara que las precipitaciones indicadas en los municipios, realmente corresponden a aquellos puntos en los cuales el IDEAM tiene estaciones de monitoreo, pero no necesariamente quiere decir que el dato corresponda a las lluvias que se presentaron directamente sobre el área urbana en donde se concentra la mayor población. En ocasiones la estación sobre la cual se destaca el mayor valor de precipitación, a pesar de pertenecer al municipio, puede quedar alejada del centro poblado principal.

DEPARTAMENTO	MUNICIPIO
ANTIOQUIA	Gómez Plata (72.0), Giraldo (43.0).
ARAUCA	Arauca (41.5).
ATLÁNTICO	Baranoa (67.0).
BOYACÁ	Campohermoso (40.0).
CAQUETÁ	San José del Fragua (67.2), Valparaíso (42.0).
CAUCA	Guapi (50.5).
CESAR	Valledupar (47.2), Bosconia (45.0), La Gloria (40.0).
CUNDINAMARCA	Útica (47.4).
HUILA	Oparapa (46.0), Acevedo (44.0).
MAGDALENA	El Retén (57.0).
NARIÑO	Barbacoas (52.3), Francisco Pizarro (51.0).
PUTUMAYO	Puerto Leguizamó (71.5), Puerto Caicedo (45.5).
SANTANDER	Encino (51.7).

Para estar informado diariamente de lo que pasa con el **pronóstico del tiempo y las alertas.**

Síguenos en Twitter
@IDEAMColombia

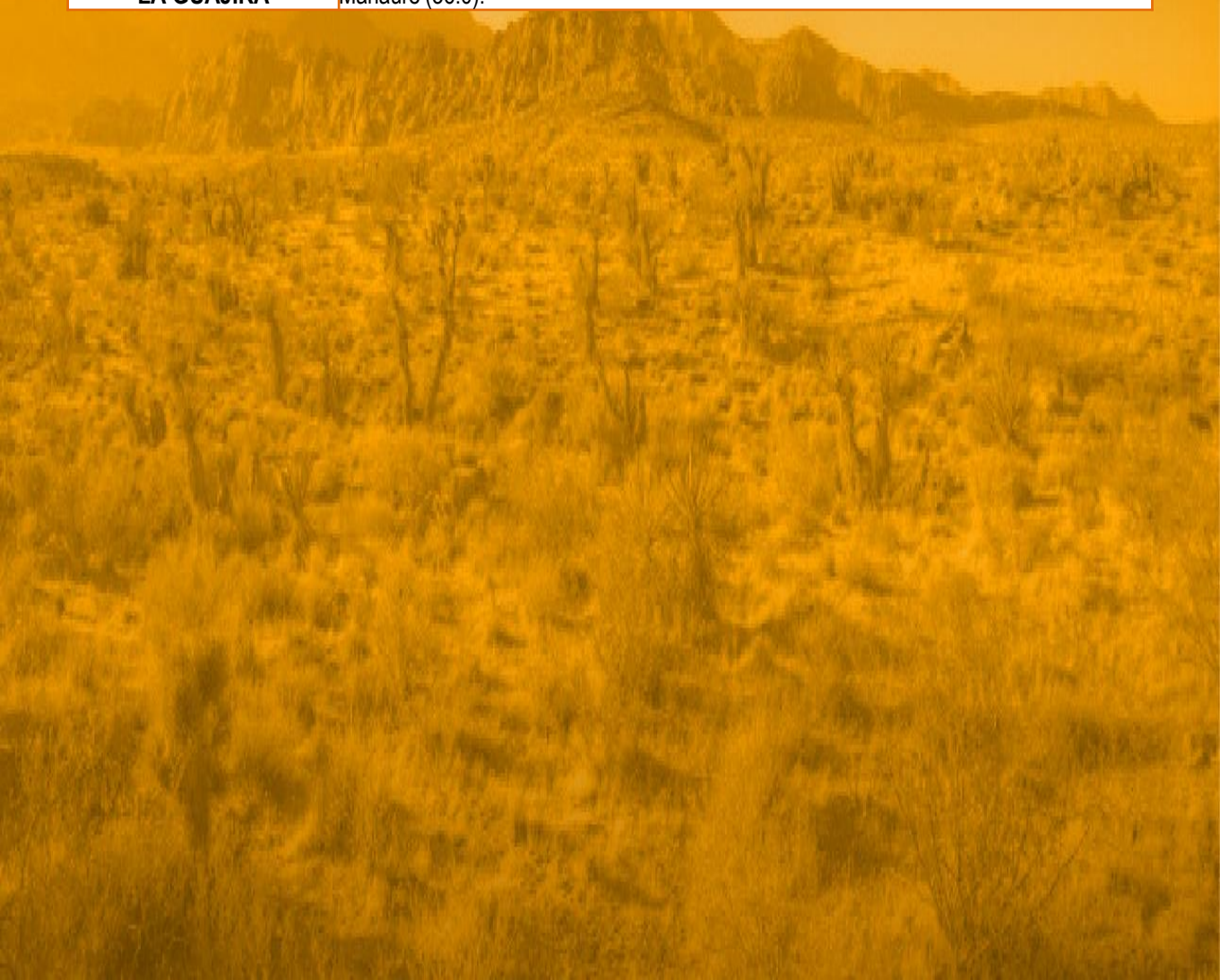


TEMPERATURAS MÁXIMAS

A continuación se relacionan los municipios donde en las últimas 24 horas se registraron temperaturas iguales o superiores a 35.0 °C.

Se aclara que las temperaturas indicadas en los municipios, realmente corresponden a aquellos puntos en los cuales el IDEAM tiene estaciones de monitoreo, pero no necesariamente quiere decir que el dato corresponda a las temperaturas que se presentaron directamente sobre el casco urbano en donde se concentra la mayor población. En ocasiones la estación sobre la cual se destaca el mayor valor de temperatura, a pesar de pertenecer al municipio, puede quedar alejada del centro poblado principal.

DEPARTAMENTO	MUNICIPIO
CESAR	Bosconia (35.4).
LA GUAJIRA	Manaure (36.0).





PRONÓSTICO METEOROLÓGICO

Miércoles 14 y jueves 15 de junio de 2017



REGIÓN	PRONÓSTICO
<p>SABANA DE BOGOTÁ</p>	<p>MIÉRCOLES. En horas de la mañana se prevé cielo entre parcial y mayormente cubierto con predominio de tiempo seco en gran parte del área. Sin embargo, no se descartan lloviznas al oriente de la ciudad. En la tarde se estima cielo entre parcial y mayormente cubierto con probabilidad de lluvias, principalmente, sobre el noroccidente y sur de la ciudad. Durante la noche, se prevé predominio de tiempo seco en gran parte de la zona. Aunque, son probables lluvias ligeras sobre el suroriente de la ciudad.</p> <p>JUEVES. Durante la jornada se prevé cielo entre parcial y mayormente cubierto con predominio de tiempo seco en gran parte de la ciudad y la sabana. Sin embargo, en la tarde no se descartan lluvias ligeras sobre el noroccidente de la ciudad y occidente de la sabana.</p>
<p>CARIBE</p>	<p>MIÉRCOLES. En la mañana se espera cielo entre parcial y mayormente cubierto con lluvias con actividad eléctrica sobre el Golfo de Urabá; lluvias menos intensa son previstas sobre Córdoba, Sucre y norte de Bolívar y Atlántico. En horas de la tarde, se prevé cielo mayormente cubierto con lluvias y actividad eléctrica sobre norte de los departamentos de Bolívar, Cesar y Magdalena, Atlántico y sur de Córdoba; lluvias menos intensas en el resto de la región. En la noche cielo mayormente cubierto con lluvias de variada intensidad en sectores de Magdalena, Cesar, La Guajira Sierra Nevada de Santa Marta, occidente de Córdoba y Golfo de Urabá. Probabilidad de descargas eléctricas.</p> <p>JUEVES. A lo largo de la jornada se prevé cielo entre parcial y mayormente cubierto con lluvias sobre Córdoba, Bolívar y norte de Cesar y Magdalena, principalmente en horas del tarde y noche.</p>
<p>ARCHIPIÉLAGO DE SAN ANDRÉS, PROVIDENCIA Y SANTA CATALINA</p>	<p>MIÉRCOLES. Cielo entre parcial y mayormente cubierto con probabilidad de lluvias. En la tarde cielo entre parcial a mayormente cubierto con lluvias de variada intensidad. En horas de la noche abundante nubosidad con persistencia de lluvias.</p> <p>JUEVES. Durante la jornada se mantendrán las condiciones nubosas con precipitaciones, especialmente en horas de la mañana y en la noche.</p>
<p>MAR CARIBE</p>	<p>MIÉRCOLES. Cielo mayormente cubierto en gran parte del área marítima con lluvias de variada intensidad en la jornada, las más intensas con probabilidad de actividad eléctrica se estiman sobre el occidente de la zona incluyendo el golfo de Urabá y zonas costeras.</p> <p>JUEVES. Son posibles lluvias de variada intensidad en el occidente y oriente de la zonas marítima y en cercanías a sus costas en la mañana y en la noche.</p>

Planeando tu día? Descarga YA y conoce...



Consúltalo a diario y únete a la Cultura del Pronóstico del IDEAM

Disponible para  

PRONÓSTICO METEOROLÓGICO

Miércoles 14 y jueves 15 de junio de 2017



REGIÓN	PRONÓSTICO
ANDINA	<p>MIÉRCOLES. En la región se prevé cielo entre parcial y mayormente cubierto con lluvias sobre el sur de Antioquia y zona de montaña de Cauca y Nariño; lloviznas sobre el Eje cafetero, oriente de Cundinamarca, norte de Tolima y sur de Huila. En horas de la tarde se estiman condiciones mayormente nubladas con precipitaciones en zonas de Antioquia, Santanderes, Boyacá, norte y oriente de Cundinamarca y Huila; lluvias de menor intensidad en zonas de montañas de Valle del Cauca, Cauca y Nariño. En horas de la noche se prevé lluvias en sectores de Antioquia, Boyacá, Norte de Santander, sur de Santander y en el noroccidente de Cundinamarca.; lloviznas en el sur de Huila y montañas de Valle y Nariño.</p> <p>JUEVES. Se estiman lluvias en horas de la tarde y noche sobre Santanderes y noroccidente de Antioquia; lloviznas sobre Boyacá, oriente de Cundinamarca y Eje Cafetero.</p>
INSULAR PACÍFICO	<p>MIÉRCOLES. Se estima cielo parcialmente nublado en Malpelo con predominio de tiempo seco. En Gorgona se advierten lluvias moderadas en la en la madrugada y primeras horas de la mañana y lloviznas en horas de la noche.</p> <p>JUEVES. Son posibles precipitaciones en Gorgona en la noche; mientras en Malpelo se estiman condiciones nubosas con precipitaciones en la madrugada y primeras horas de la mañana.</p>
PACÍFICO	<p>MIÉRCOLES. En horas de la mañana se prevé cielo mayormente nublado con lluvias y tormentas eléctricas sobre costas de Nariño y Cauca; lloviznas sobre sectores de Valle, Cauca y Nariño. En horas de la tarde aumentará la nubosidad con precipitaciones de variada intensidad en gran parte de la región; las lluvias más intensas sobre el sur de Chocó y norte de Nariño. En horas de la noche son probables lluvias en sectores de Chocó, Valle del Cauca y oriente de Cauca.</p> <p>JUEVES. Se espera mayor nubosidad en horas de la mañana y la noche, con lluvias entre ligeras y moderadas en zonas de Nariño, Cauca, Valle del Cauca y Chocó.</p>
OCÉANO PACÍFICO	<p>MIÉRCOLES. Se pronostican precipitaciones en la cuenca del Pacifico durante la primeras horas del día y luego en la noche especialmente en el litoral.</p> <p>JUEVES. Se espera un incremento de la nubosidad hacia las horas de la tarde, principalmente, al centro de la cuenca, en horas de la noche las precipitaciones serán de mayor intensidad.</p>

Planeando tu día?
Descarga YA y conoce...



Consúltalo a diario y únete a la Cultura del Pronóstico del IDEAM

Disponible para  



PRONÓSTICO METEOROLÓGICO

Miércoles 14 y jueves 15 de junio de 2017



REGIÓN	PRONÓSTICO
<p>ORINOQUIA</p>	<p>MIÉRCOLES. En horas de la mañana cielo mayormente cubierto en el norte y oriente de Vichada. No se descartan lloviznas en el piedemonte de Meta en las primeras horas del día. Durante la tarde cielo mayormente nublado en la región con precipitaciones en el norte y oriente de Vichada, occidente de Meta, Arauca y piedemonte de Casanare. En la noche cielo entre parcial y mayormente cubierto con precipitaciones en el occidente de la región, en los departamentos de Arauca, Casanare y Meta.</p> <p>JUEVES. A lo largo de la jornada las precipitaciones se estiman en el piedemonte llanero, Arauca y Casanare, sectores de Meta y Vichada.</p>
<p>AMAZONIA</p>	<p>MIÉRCOLES. En la mañana cielo entre parcial y mayormente nublado en la región con precipitaciones sobre occidente de Putumayo y Caquetá y zonas dispersas de Amazonas y Guainía. En horas de la tarde cielo mayormente nublado con lluvias en sectores de Amazonas, Guaviare, Vaupés, Guainía, Caquetá y Putumayo. No se descarta actividad eléctrica. En horas de la noche se mantiene las condiciones nubosas en la región con precipitaciones en sectores de Amazonas, Vaupés, Guaviare y sur de Guainía; menos intensas en el occidente de Caquetá y Putumayo.</p> <p>JUEVES. Condiciones nubosas con precipitaciones de mayor intensidad se estiman en Vaupés, Guainía, Amazonas Caquetá y oriente de Putumayo, principalmente en horas de la madrugada y en la mañana con tendencia a la disminución en horas de la noche.</p>



Planeando tu día?
Descarga YA y conoce...



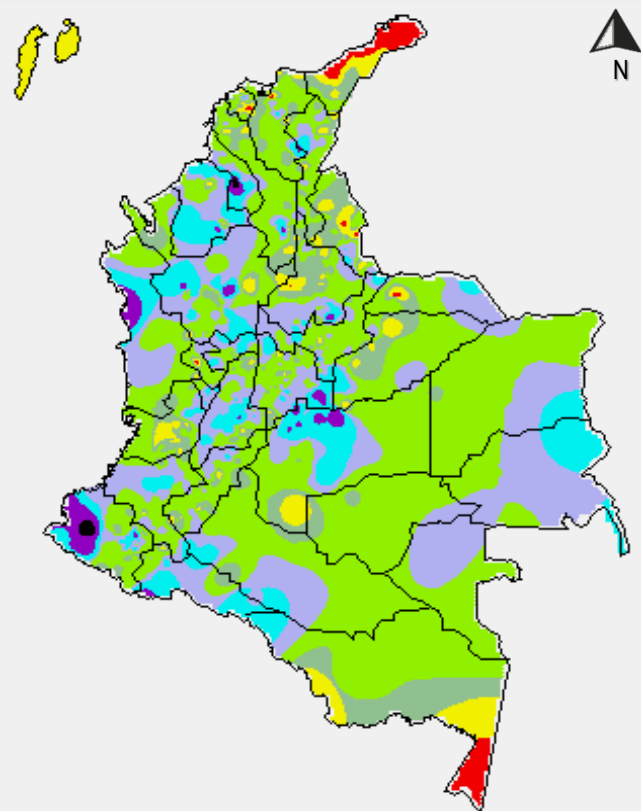
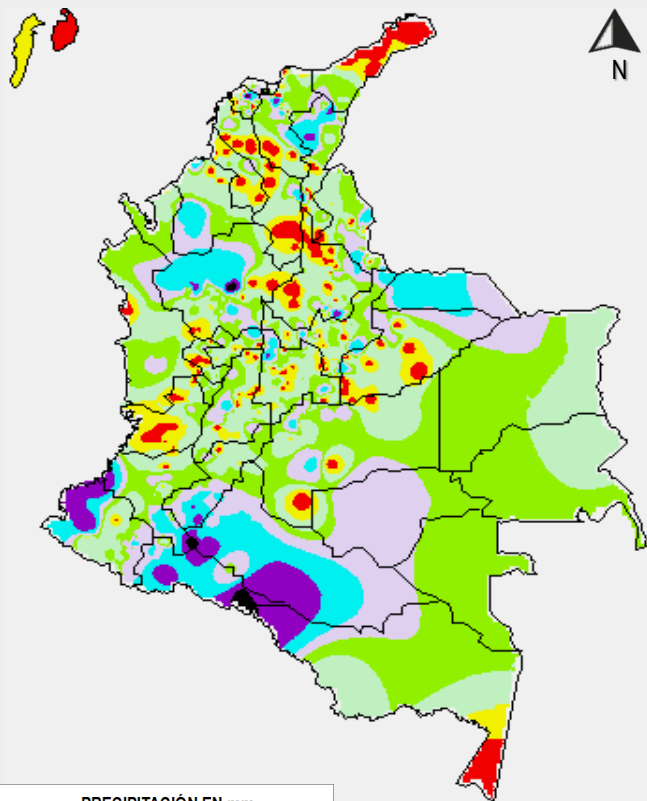
Consúltalo a diario y únete a la Cultura del Pronóstico del IDEAM

Disponible para  

MAPAS DE PRECIPITACIÓN

Precipitación diaria: desde las 7:00 a. m. del día martes 13 de junio hasta las 7:00 a. m. del día miércoles 14 de junio de 2017.

Precipitación de los últimos 3 días: desde las 7:00 a. m. del día domingo 11 de junio hasta las 7:00 a. m. del día miércoles 14 de junio de 2017.



PRECIPITACIÓN EN mm

0	10 - 20
0 - 1	20 - 40
1 - 5	40 - 60
5 - 10	Mayor de 60

1 milímetro de precipitación equivale a 1 litro de lluvia por m²

PRECIPITACIÓN EN mm



1 milímetro de precipitación equivale a 1 litro de lluvia por m²

ALERTAS VIGENTES E INFORMACIÓN ADICIONAL

Para mayor información sobre el pronóstico del estado del tiempo, informes técnicos diarios, comunicados especiales, mapas diarios de temperaturas máximas y mínimas e información diaria de precipitación se sugiere consultar los siguientes enlaces:

- [MAPA DIARIO DE TEMPERATURA MÁXIMA.](#)
- [MAPA DIARIO DE TEMPERATURA MÍNIMA.](#)
- [INFORMACIÓN DIARIA DE PRECIPITACIÓN Y TEMPERATURA DE LOS PRINCIPALES AEROPUERTOS DEL PAÍS.](#)
- [MOAICO MAPAS DE PRECIPITACIÓN DIARIA EN MILÍMETROS.](#)

ALERTAS POR NIVELES DE LOS RÍOS

REGIÓN ORINOQUIA

SITIOS PARA LOS CUALES SE GENERA LA ALERTA

CRECIENTES SÚBITAS EN LOS RÍOS APORTANTES DE LA CUENCA DEL RÍO ARAUCA Y NIVELES ALTOS CAUCE PRINCIPAL

Se mantiene esta alerta dado que se prevén continúen las lluvias sobre sectores de la cuenca alta del río Arauca, las cuales pueden generar nuevos incrementos en el cauce principal el cual es monitoreado a la altura del municipio de Arauquita, donde se encuentra con valores en estados altos cercanos a las cotas críticas de afectación de los sectores rurales ribereños más bajos de dicho municipio. El IDEAM mantiene el llamado de atención para que pobladores ribereños y autoridades locales y regionales de Gestión de Riesgo mantengan atento seguimiento al comportamiento de los niveles y tomen las medidas preventivas necesarias ante los impactos que puedan ocasionar dichos ascensos, destacándose que también se podrían presentar incrementos súbitos en aportantes tales como los ríos Chitagá, Venagá, Cobaría, Cubugón y Banadía.

NIVELES ALTOS CAUCE PRINCIPAL DEL RIO META.

Se mantiene esta alerta ante la probabilidad que el nivel del río Meta alcance valores muy cercanos a las cotas de afectación de los sectores ribereños más bajos del municipio de Puerto López, debido a los fuertes lluvias que se han registrado durante los últimos días sobre sectores del piedemonte llanero, las cuales han ocasionado incrementos muy significativos en aportantes tales como el Upía, Humea, Metica, Guatiquía, Guayuriba, Humadea (Río Guamal), entre otros. No se descartan incrementos para otros aportantes como el Cravo Sur y el Casanare.

INCREMENTO RIO GUAYURIBA CON VALORES ALREDEDOR DE LAS COTAS DE INUNDACIÓN.

Se mantiene esta alerta dado que como consecuencia de las lluvias fuertes registradas sobre sectores del piedemonte llanero, el nivel del río Guayuriba ha alcanzado las cotas críticas de desbordamiento de los sectores ribereños más bajos de municipios tales como Acacias y Villavicencio. El IDEAM mantiene la recomendación para que la población en general y las autoridades locales y regionales de Gestión del Riesgo mantengan atento seguimiento al comportamiento de los niveles tanto del cauce principal como de los aportantes de la cuenca del río Guayuriba y tomar las medidas preventivas necesarias ante los impactos que dichos incrementos puedan generar, dado que se pronostica continúen las lluvias sobre sectores del piedemonte.

CRECIENTES SÚBITAS EN OTROS RÍOS DEL PIEDEMONTE LLANERO APORTANTES AL META.

Se mantiene esta alerta dado que se prevén incrementos súbitos con valores muy altos para los ríos aportantes a la cuenca del río Meta como el Metica (Guamal - Humadea) y el Humea, dado que presentaron lluvias muy fuertes sobre sectores de estas cuencas. El IDEAM mantiene la recomendación para que la población en general y las autoridades locales y regionales de Gestión del Riesgo mantengan atento seguimiento al comportamiento de los niveles de estos ríos y tomen las medidas preventivas necesarias ante los impactos que dichos incrementos puedan generar, dado que se pronostica continúen las lluvias sobre sectores del piedemonte. Se hace un llamado de atención especial para el monitoreo continuo de los niveles en otros aportantes como el Guatiquía, Guacavía, Negro, Guamal, Upía, Cusiana, Cravo Sur y el río Casanare y sus afluentes.

ALERTA ROJA

ALERTAS POR NIVELES DE LOS RÍOS

REGIÓN CARIBE

SITIOS PARA LOS CUALES SE GENERA LA ALERTA

INCREMENTO EN LOS NIVELES EN EL CANAL DEL DIQUE.

Se mantiene esta alerta dado que a la altura de la estación Gambote en el municipio de Arjona Bolívar, se registra incremento leve en los niveles que podría estar afectando las márgenes del canal del Dique, similar tendencia se registra en la Ciénaga de Machado, Ciénaga del Jobo y Embalse Guájaro.

NIVELES ALTOS EN EL RIO MAGDALENA SECTOR EL BANCO (MAGDALENA).

Se mantiene esta alerta dado que el nivel del río Magdalena aún presenta valores altos por encima de la cota crítica de desbordamiento en el sector de El Banco (Magdalena). Se destaca que en la cuenca media el río Magdalena registra ligeras fluctuaciones en los niveles con tendencia general al ascenso.

CRECIENTES SÚBITAS EN EL RÍO ATRATO.

Debido a las lluvias registradas en la cuenca aportante, se presentó incrementos importantes en el nivel del río Atrato a la altura de Quibdó. Dado el tránsito de la onda de creciente, se recomienda estar atentos al comportamiento de los niveles aguas abajo de esa población y ante la probabilidad de que continúe la persistencia de las lluvias durante los próximos días en la región.

PROBABLES CRECIENTES SÚBITAS EN LOS RÍOS QUE DESEMBOCAN EN EL GOLFO DE URABÁ.

Se mantiene esta alerta debido a las lluvias fuertes con presencia de tormentas eléctricas que se han registrado en sectores del Golfo de Urabá, las cuales podrían estar generando crecientes súbitas especialmente en el río León, con valores en el rango de altos cercanos a la cota de afectación; igualmente, se pueden estar presentando incrementos moderados en el nivel de los ríos Mulatos, Chigorodó, Carepa, Apartadó, Vijagüal, Zungo, Grande, Tíe, Caimán Viejo y Caimán Nuevo, Guadualito, Currulao y Turbo. El IDEAM mantiene la recomendación a la población asentada a lo largo de las corrientes de esta zona, especialmente en los municipios de Apartadó, Turbo, Chigorodó, Carepa y San Pedro de Urabá, dado que se pronostica persistan las lluvias durante las próximas horas en la región.

**ALERTA
ROJA**

ALERTAS POR NIVELES DE LOS RÍOS

REGIÓN ANDINA

SITIOS PARA LOS CUALES SE GENERA LA ALERTA

ALERTA ROJA

NIVELES ALTOS EN EL RIO CAUCA EN EL MUNICIPIO DE GUARANDA (SUCRE)

Se mantiene este nivel de alerta dado que se registra ascenso moderado en los niveles del río Cauca, con valores en el rango de altos muy cercanos a la cota de afectación en particular en el sector entre los municipios de Guaranda (Sucre), Achí y Pinillos (Bolívar). Se recomienda a los pobladores de la zona estar atentos a los incrementos del nivel de río Cauca, dado que se espera continúen en ascenso durante las próximas horas.

SE PREVÉ UNA CRECIENTE SUBITA EN EL RÍO TARAZÁ

Se mantiene esta alerta debido a que se prevé una creciente súbita en el río Taraza, a la altura de la estación Las Camelias en el municipio de Taraza - Antioquia, producto de las lluvias de carácter fuerte con presencia de tormentas eléctricas que se han presentado en la cuenca aportante. Igualmente, se pronostica que las lluvias persistan durante los próximos días, por tal razón, El IDEAM recomienda a la población en general y las autoridades locales y regionales de Gestión del Riesgo mantengan atento seguimiento al comportamiento del río y tomen las medidas preventivas necesarias ante los impactos que dichos incrementos puedan generar.

REGIÓN PACÍFICA

SITIOS PARA LOS CUALES SE GENERA LA ALERTA

ALERTA NARANJA

PROBABILIDAD DE CRECIENTES SÚBITAS EN LOS RÍOS AFLUENTES DIRECTOS AL OCÉANO PACÍFICO.

Se mantiene este nivel de alerta dadas las lluvias registradas en diversos sectores de los departamentos de Chocó, Valle del Cauca y Cauca, los cuales podrían generar incrementos súbitos en el nivel de los ríos Baudó, Docampadó, San Juan y algunos de sus ríos tributarios (entre ellos el río Sipí), Calima, Dagua, Yurumanguí, Raposo, Cajambre, Anchicayá, Naya, Timbiquí, Micay; Ovejas, Mechengue, Napi y demás afluentes y quebradas de la zona. El IDEAM mantiene la recomendación para que la población en general mantenga atento seguimiento al comportamiento y fluctuaciones en los niveles de estos ríos, dado que se pronostica persistan las lluvias durante los próximos días en la región.

PROBABILIDAD DE CRECIENTES EN EL NIVEL DEL RIO MIRA Y PATÍA

Se mantiene este nivel de alerta en el cauce principal de los ríos Mira y Patía, dadas las lluvias que se han reportado y se pronostican sobre sectores de las cuencas aportantes.

ALERTAS POR NIVELES DE LOS RÍOS

REGIÓN CARIBE

SITIOS PARA LOS CUALES SE GENERA LA ALERTA

PROBABILIDAD DE CRECIENTES SÚBITAS EN LA CUENCA DEL RÍO SAN JORGE Y RÍO SAN PEDRO.

Se mantiene esta alerta debido a que los niveles fluctúan con valores en el rango de altos en la cuenca alta del río San Jorge a la altura de la estación Pica-Pica, Puerto Córdoba y Marralú. El IDEAM recomienda a la población en general estar atentos al comportamiento de los niveles de estos ríos, dado que se pronostica persistan las lluvias durante los próximos días en la región.

NIVELES ALTOS EN EL RÍO SINÚ.

Se mantiene esta alerta por cuanto los niveles del río Sinú en inmediaciones del municipio de Lorica registra incremento en sus niveles con valores en el rango de altos, producto de las lluvias en la zona, por lo que el IDEAM recomienda a los pobladores de zonas ribereñas bajas y a las autoridades Locales y Regionales de Gestión del Riesgo estar atentos y realizar un seguimiento continuo al comportamiento del nivel del río Sinú, especialmente en el municipio de Lorica(Córdoba).

PROBABILIDAD DE CRECIENTES SUBITAS EN QUEBRADAS Y ARROYOS DE LOS DEPARTAMENTO DE ATLANTICO, BOLÍVAR Y CESAR.

Se mantiene esta alerta dadas las precipitaciones que se han registrado sobre sectores de Bolívar, Atlántico y Cesar, las cuales pueden estar generando incrementos súbitos con valores altos principalmente en los niveles de los ríos Guatapurí, Ariguani, Urumita y Maracas, afluentes al río Cesar, al igual que para las ríos, quebradas y arroyos del departamento de Cesar y Bolívar. Se incluyen los arroyos y quebradas del departamento de Atlántico donde se han presentado lluvias de considerable magnitud. El IDEAM recomienda a los comités de Gestión del Riesgo, tanto locales como regionales, estar atentos a las fluctuaciones y variaciones de los ríos, quebradas y arroyos de los anteriores departamentos enunciados, así como a la comunidad en general asentada en las márgenes de estos ríos, para que estén atentos al comportamiento de los niveles.

**ALERTA
 NARANJA**

ALERTAS POR NIVELES DE LOS RÍOS

REGIÓN CARIBE

SITIOS PARA LOS CUALES SE GENERA LA ALERTA

ALERTA NARANJA

INCREMENTOS SUBITOS CUENCAS DE LA VERTIENTE DEL CATATUMBO.

Se mantiene esta alerta dadas las persistentes lluvias sobre sectores del departamento Norte de Santander las cuales han generado incrementos súbitos en ríos tales como el Zulia, Pamplonita y Algodonal (Alto Catatumbo). El IDEAM hace un llamado de atención especial tanto a la población en general como a las autoridades locales y regionales de Gestión del Riesgo mantener atento seguimiento al comportamiento de los niveles de estos ríos. Se destaca también la probabilidad de incrementos en otros aportantes como el Sardinata, Táchira, Tarra y Bajo Catatumbo.

REGIÓN ORINOQUIA

SITIOS PARA LOS CUALES SE GENERA LA ALERTA

ALERTA NARANJA

NIVELES ALTOS EN LA CUENCA DEL RÍO GUAVIARE.

Producto de las lluvias de variada intensidad que se han registrado en sectores del sur piedemonte llanero, los cuales han ocasionado nuevos incrementos súbitos en los niveles de los ríos Ariari, Guejar y Guayabero, aportantes de la cuenca del río Guaviare, actualmente se presentan niveles altos en el cauce principal del río Guaviare. Se recomienda a la población en general estar atentos al comportamiento de los niveles de estos ríos.

REGIÓN ANDINA

SITIOS PARA LOS CUALES SE GENERA LA ALERTA

ALERTA NARANJA

INCREMENTO CON VALORES ALTOS EN LA CUENCA DEL RÍO BOGOTÁ.

Se mantiene esta alerta dado que como consecuencia de las lluvias sostenidas durante los últimos días sobre sectores de la cuenca, se está presentando incrementos moderados con valores altos para el cauce principal del río Bogotá a lo largo de toda la cuenca. El IDEAM mantiene la recomendación para que los comités locales de Gestión del Riesgo y población asentada a lo largo del cauce principal y sus afluentes, mantenga atento seguimiento al comportamiento de los niveles de estos ríos y tome las medidas preventivas necesarias ante los impactos que dichos incrementos pueda ocasionar. Se destaca la condición de ascenso sostenido con valores muy cercanos a las cotas de afectación que actualmente registra el río Tunjuelo (afluente del río Bogotá) en la estación Independencia.

ALERTAS POR NIVELES DE LOS RÍOS

REGIÓN ANDINA

SITIOS PARA LOS CUALES SE GENERA LA ALERTA

PROBABILIDAD DE CRECIENTES SÚBITAS EN LOS RÍOS DE MONTAÑA DEL DEPARTAMENTO DE ANTIOQUIA.

Se mantiene esta alerta dado que persisten las lluvias de variada intensidad con presencia de tormentas eléctricas en el departamento de Antioquia, las cuales pueden estar generando crecientes súbitas en los ríos de montaña, tanto en la vertiente oriental de la cordillera occidental como en la vertiente occidental de la cordillera central. Se recomienda especial atención al comportamiento en los niveles de los ríos Cimitarra, San Bartolomé, Tigüi, Man, Porce, Nechí, El Bagre, Medellín, Anorí, Nare y el río San Juan y La quebrada La Liboriana y sus afluentes, dado que se pronostica persistan las lluvias durante las próximas horas en la región. Se recomienda especial atención monitoreo a los niveles del río Nechí y Taraza, dadas las lluvias ocurridas en las cuencas aportantes.

NIVELES ALTOS EN EL RÍO NECHÍ Y SUS ALFUENTES.

Se mantiene esta alerta debido a la persistencia de las lluvias en la cuenca del río Nechí, las cuales han generado incrementos significativos en sectores de la cuenca alta, municipio de Zaragoza hasta su desembocadura en el río Cauca. La alerta incluye probabilidad de incrementos súbitos en los tributarios como el río Medellín, río Grande, Anorí y Bagre. Se recomienda a los pobladores de la zona estar atentos a los incrementos del nivel del río Nechí y sus afluentes, dado que se pronostica continúen las precipitaciones en la cuenca.

CRECIENTE SÚBITA EN EL RÍO SUMAPÁZ.

Se mantiene esta alerta debido a las lluvias de variada intensidad que se han presentado sobre la cuenca del río Sumapáz, las cuales generaron una creciente súbita en los niveles del cauce principal a la altura de la estación El Profundo (municipio de Cabrera-Cundinamarca). Se recomienda a los pobladores ribereños mantener atento seguimiento al comportamiento de los niveles.

CRECIENTE SÚBITA EN EL RÍO SALDAÑA Y SUS APORTANTES.

Se mantiene esta alerta dado que como consecuencia de las fuertes lluvias que se presentaron sobre sectores de la cuenca del río Saldaña, destacándose sectores del río Tetuán, se registro un incremento súbito en el cauce principal del río Saldaña a la altura del municipio de Ortega-Tolima, con valores en el rango de altos. El IDEAM recomienda a pobladores ribereños y autoridades locales de Gestión del Riesgo mantener atento seguimiento al comportamiento de los niveles.

**ALERTA
 NARANJA**

ALERTAS POR NIVELES DE LOS RÍOS

REGIÓN ANDINA

SITIOS PARA LOS CUALES SE GENERA LA ALERTA

PROBABILIDAD DE INCREMENTOS SUBITOS EN LOS RÍOS LEBRIJA, CARARE Y OPÓN.

Se mantiene esta alerta dadas las lluvias de variada intensidad que se han presentado en el departamento de Santander y Boyacá, las cuales pueden estar generando incrementos importantes en las cuencas de los ríos Lebrija (Frio y de Oro), Carare, Opón. El IDEAM recomienda especial atención tanto a pobladores como a autoridades locales y regionales de Gestión del Riesgo para que estén atentos al comportamiento de los niveles de estos ríos y sus afluentes.

PROBABILIDAD DE CRECIENTES SÚBITAS DE LOS RÍOS SUAREZ Y CHICAMOCHA, Y SUS AFLUENTES.

Se mantiene alerta dadas las lluvias de variada intensidad que se presentaron sobre la cuenca del río Suárez, las cuales podrían generar incrementos súbitos en el nivel del cauce principal y sus afluentes, especialmente en los ríos Monquirá y Fonce y su aportante el río Mogoticos. El IDEAM recomienda a pobladores ribereños y autoridades locales y regionales de Gestión del Riesgo, estar atentos ante probables incrementos súbitos en aportantes de alta pendiente de la cuenca. Se prevé igualmente incrementos súbitos para la cuenca del río Chicamocha dadas las lluvias reportadas sobre la cuenca en sectores de Cerrito en Santander.

SE PREVÉ CRECIENTES SÚBITAS EN LOS RÍOS DEL EJE CAFETERO.

Se mantiene esta alerta debido a las persistentes precipitaciones en el Eje Cafetero principalmente en el departamento de Caldas, por lo que es probable se presente crecientes súbitas especialmente en los ríos Arma (municipio de Aguadas, Caldas), río Samaná (municipio de Samaná-Caldas) y río La Miel (municipio de Marquetalia-Caldas); igualmente, se pueden registrar incrementos importantes en los niveles de los ríos Chinchiná (municipio de Palestina-Caldas), Risaralda (municipio de Belalcazar-Caldas), río Otún (municipio de Dos Quebradas y la ciudad de Pereira, Risaralda), La Vieja (municipio de Caicedonia, Valle del Cauca), Mapa (municipio de Apia, Risaralda). El IDEAM recomienda a los pobladores de las zonas ribereñas bajas estar atentos al comportamiento de estos ríos dado que se pronostica persistan las lluvias durante los próximos días en la región.

ALERTA AMARILLA

ALERTAS POR NIVELES DE LOS RÍOS

REGIÓN ANDINA

SITIOS PARA LOS CUALES SE GENERA LA ALERTA

ALERTA AMARILLA

NIVELES ALTOS EN EL RÍO CAUCA A LA ALTURA DE BOLOMBOLO.

Se mantiene esta alerta por niveles altos en el río Cauca a la altura de la estación Bolombo en el Municipio de Venecia- Antioquia. El IDEAM recomienda estar atentos al comportamiento del río dado que se prevé continúe la tendencia de ascenso en los niveles.

PROBABILIDAD DE CRECIENTES EN LOS RÍOS DE CUNDINAMARCA.

Se mantiene esta alerta dadas las lluvias de variada intensidad que se han presentado en el departamento de Cundinamarca, por lo que se prevé incrementos significativos en los niveles de los ríos Negro, Minero, Gacheta y sus afluentes

SE PREVÉ CRECIENTES SÚBITAS EN LOS RÍOS DEL TOLIMA.

Se mantiene esta alerta debido a las lluvias de variada intensidad e inclusive con tormentas eléctricas que se han presentado en el departamento del Tolima, por lo que se prevé crecientes súbitas en los ríos Guarinó, Sucio, Gualí, Lagunilla, Sabandija, Recio, Combeima y Coello. El IDEAM recomienda a los pobladores de las zonas ribereñas bajas estar atentos a las variaciones en los niveles de estos ríos, dado que se pronostica persistan las lluvias en la región.

INCREMENTO EN EL NIVEL DEL RÍO MAGDALENA A LA ALTURA DEL MUNICIPIO DE SAN PABLO (BOLIVAR).

Se mantiene esta alerta debido a que se esta presentando incremento sostenido en el nivel el río Magdalena a la altura del municipio de San Pablo (Bolívar), con valores en el rango de altos históricos para la época, condición que se prevé continúe para las próximas horas. El IDEAM hace un llamado a toda la ciudadanía, así como a las autoridades de la Gestión del Riesgo local y regional para que estén atentos al comportamiento del río Magdalena a la altura de este municipio.

REGIÓN CARIBE

SITIOS PARA LOS CUALES SE GENERA LA ALERTA

ALERTA AMARILLA

SE PREVÉ ASCENSO EN LOS NIVELES DE LOS RÍOS QUE DESCENDEN DE LA SIERRA NEVADA DE SANTA MARTA.

Se mantiene esta alerta dado que se prevé incremento en los niveles de los ríos que descenden de la Sierra Nevada de Santa Marta, en especial los ríos Fundación, Aracataca y Ariguaní, igualmente, en los ríos Guachaca, Piedras, Palomino, Minca, Manzanares y Ranchería, producto de las lluvias de variada intensidad e incluso con presencia de tormentas eléctricas que se han presentado en inmediaciones de la Sierra. Según el pronóstico de lluvias se espera que en el transcurso de las próximas horas las precipitaciones continúen en la región. Se recomienda a la población en general estar atentos ante posibles ascensos significativos en los niveles de estos ríos.

ALERTAS POR AMENAZAS DE INCENDIOS DE LA COBERTURA VEGETAL

ALERTA ROJA:

Amenaza Alta o muy alta de ocurrencia de incendios de la cobertura vegetal en zonas de bosques, cultivos y pastos, localizados en los siguientes municipios y sectores aledaños:

ALERTA NARANJA:

Amenaza moderada de ocurrencia de incendios de la cobertura vegetal en zonas de bosques, cultivos y pastos, localizados en los siguientes municipios y sectores aledaños:

No se genera ninguna alerta por incendios de la cobertura vegetal.

ALERTAS POR AMENAZAS DE DESLIZAMIENTO

ALERTA ROJA:

Amenaza alta a muy alta por deslizamientos de tierra detonados por lluvias, localizados en los siguientes municipios:

ALERTA NARANJA:

Amenaza moderada por deslizamientos de tierra detonados por lluvias, localizados en los siguientes municipios:

REGIÓN ANDINA	
ALERTA ROJA	SITIOS PARA LOS CUALES SE GENERA LA ALERTA
	<p>ANTIOQUIA: Bello y Gómez Plata. CUNDINAMARCA: Medina.</p>

REGIÓN PACÍFICA	
ALERTA ROJA	SITIOS PARA LOS CUALES SE GENERA LA ALERTA
	<p>CHOCÓ: Bahía Solano (Mutis)</p>

REGIÓN CARIBE	
ALERTA NARANJA	SITIOS PARA LOS CUALES SE GENERA LA ALERTA
	<p>BOLIVAR: Santa Rosa del Sur. CESAR: Pueblo Bello y Valledupar. CÓRDOBA: Ayapel. MAGDALENA: Fundación. SUCRE: San Benito Abad</p>

REGIÓN ANDINA	
ALERTA NARANJA	SITIOS PARA LOS CUALES SE GENERA LA ALERTA
	<p>ANTIOQUIA: Cañasgordas, Carolina, Frontino, Giraldo, Santa Rosa de Osos y Uramita. BOYACÁ: Aquitania, Campohermoso, Cubará, Páez, San Luis de Gaceno y Santa María. CALDAS: Samaná. CUNDINAMARCA: Caparrapí, Gachalá, Guayabetal, Gutiérrez, Paratebueno, Quetame, Ubalá y Yacopí. SANTANDER: Charalá, Coromoro y Encino. NORTE DE SANTANDER: Toledo.</p>

ALERTAS POR AMENAZAS DE DESLIZAMIENTO

ALERTA ROJA:

Amenaza alta a muy alta por deslizamientos de tierra detonados por lluvias, localizados en los siguientes municipios:

ALERTA NARANJA:

Amenaza moderada por deslizamientos de tierra detonados por lluvias, localizados en los siguientes municipios:

REGIÓN PACÍFICA

SITIOS PARA LOS CUALES SE GENERA LA ALERTA

ALERTA NARANJA

CHOCÓ: Alto Baudó (Pie de Pato), Atrato (Yuto), Bagadó, Bahía Solano (Mutis), Bajo Baudó (Pizarro), Bojayá (Bellavista), Cértegui, Condoto, El Cantón del San Pablo (Managr-), El Carmen, Istmina, Lloró, Medio Atrato (Beté), Medio Baudó(Boca de Pepé), Medio San Juan (Andagoya), Nóvita, Nuquí, Quibdó, Río Iró (Santa Rita), Río Quito (Paimadó), Tadó y Unión Panamericana (Animas).

NARIÑO: Barbacoas, Francisco Pizarro (Salahonda), Maguí (Payán), Mosquera, Olaya Herrera (Bocas de Satinga), Ricaurte, Roberto Payán (San José) y Tumaco.

REGIÓN ORINOQUIA

SITIOS PARA LOS CUALES SE GENERA LA ALERTA

ALERTA NARANJA

CASANARE: Chámeza, Monterrey, Recetor, Sabanalarga, Tauramena, Villanueva y Yopal.

META: Acacías, Barranca de Upía, Cubarral, Cumaral, El Calvario, El Castillo, El Dorado, Guamal, Lejanías, Restrepo, San Juanito y Villavicencio.

REGIÓN CARIBE

SITIOS PARA LOS CUALES SE GENERA LA ALERTA

ALERTA AMARILLA

BOLÍVAR: Rioviejo

CÓRDOBA: Puerto Libertador.

CESAR: La Gloria, Pailitas y Pelaya.

LA GUAJIRA: San Juan del Cesar.

MAGDALENA: Ciénaga, Santa Marta (Distrito Turístico Cultural)

ALERTAS POR AMENAZAS DE DESLIZAMIENTO

ALERTA ROJA:

Amenaza alta a muy alta por deslizamientos de tierra detonados por lluvias, localizados en los siguientes municipios:

ALERTA NARANJA:

Amenaza moderada por deslizamientos de tierra detonados por lluvias, localizados en los siguientes municipios:

REGIÓN ANDINA

SITIOS PARA LOS CUALES SE GENERA LA ALERTA

ALERTA AMARILLA

ANTIOQUIA: Abejorral, Abriaquí, Amagá, Amalfi, Andes, Angelópolis, Anorí, Anzá, Argelia, Armenia, Betulia, Briceño, Buriticá, Cáceres, Caldas, Campamento, Caracolí, Caramanta, Ciudad Bolívar, Concordia, Dabeiba, Ebéjico, Fredonia, Guadalupe, Heliconia, Ituango, La Ceja, La Pintada, La Unión, Maceo, Medellín, Montebello, Nariño, Puerto Berrío, Puerto Nare, Puerto Triunfo, Remedios, Salgar, San Carlos, San Francisco, San Luis, Santa Bárbara, Santa Fe de Antioquia, Segovia, Sonsón, Sopetrán, Tarazá, Tarso, Toledo, Urrao, Valdivia, Vegachí, Venecia, Yalí, Yarumal y Yolombó.

BOYACÁ: Almeida, Berbeo, Betétiva, Buenavista, Chinavita, Chita, Chivor, Coper, Corrales, El Espino, Gámeza, Guicán, La Victoria, Labranzagrande, Macanal, Maripí, Miraflores, Mongua, Moniquirá, Muzo, Otanche, Pachavita, Pajarito, Panqueba, Pauna, Paya, Paz de Rio, Pesca, Pisva, Puerto Boyacá, Quípama, Rondón, Saboyá, San José de Pare, San Pablo de Borbur, Santana, Socotá, Sogamoso, Tasco, Tibaná, Tópaga, Turmequé, Umbita y Ventaquemada.

CALDAS: Aguadas, Chinchiná, Filadelfia, La Merced, Manizales, Manzanares, Marmato, Marulanda, Neira, Pácora, Pensilvania, Salamina, Supia y Villamaria.

CUNDINAMARCA: Agua de Dios, Albán, Anapoima, Anolaima, Apulo, Arbeláez, Beltrán, Bituima, Bogotá, D.C., Bojacá, Cabrera, Cachipay, Cáqueza, Carmen de Carupa, Chaguani, Chipaque, Chocontá, Cucunubá, El Colegio, El Peñón, El Rosal, Facatativá, Fusagasugá, Gachetá, Gama, Granada, Guaduas, Guatavita, Guayabal de Siquima, Jerusalén, La Calera, La Mesa, La Palma, La Peña, La Vega, Lenguazaque, Machetá, Nilo, Nimaima, Nocaima, Pacho, Paime, Pandi, Pasca, Pulí, Quebradanegra, Quipile, Ricaurte, San Antonio de Tequendama, San Bernardo, San Cayetano, San Francisco, San Juan de Rioseco, Sasaima, Sesquilé, Sibaté, Sylvania, Soacha, Subachoque, Suesca, Supatá, Sutatausa, Tabio, Tausa, Tena, Tibacuy, Tocaima, Topaipí, Utica, Venecia, Vergara, Vianí, Villagómez, Villapinzón, Villeta, Viotá, Zipacón, Zipaquirá.

NORTE DE SANTANDER: Ábrego, Cácosta, Chinácota, Chitagá, Convención, Cucutilla, Durania, El Zulia, Gramalote, Hacarí, Labateca, Lourdes, Pamplona, Salazar, San Calixto, Sardinata, Silos, Teorama y Villa Caro.

ALERTAS POR AMENAZAS DE DESLIZAMIENTO

ALERTA ROJA:

Amenaza alta a muy alta por deslizamientos de tierra detonados por lluvias, localizados en los siguientes municipios:

ALERTA NARANJA:

Amenaza moderada por deslizamientos de tierra detonados por lluvias, localizados en los siguientes municipios:

REGIÓN ANDINA	
SITIOS PARA LOS CUALES SE GENERA LA ALERTA	
ALERTA AMARILLA	<p>QUINDÍO: Calarcá, Córdoba, Génova, Pijao y Salento.</p> <p>RISARALDA: Santa Rosa de Cabal.</p> <p>HUILA: Acevedo, Aipe, La Plata, Neiva, Oporapa y Suaza.</p> <p>SANTANDER: Albania, Barbosa, Bolivar, Carcasí, Chipatá, Contratación, El Carmen, El Guacamayo, Florián, Floridablanca, Girón, Guavatá, Guepsa, Jesús María, La Belleza, La Paz, Landázuri, Lebrija, Macaravita, Matanza, Mogotes, Puente Nacional, Rionegro, San Andrés, San Benito, San Miguel, San Vicente de Chucurí, Santa Helena del Opón, Sucre, Tona, Valle de San José y Vélez.</p> <p>TOLIMA: Alpujarra, Anzoátegui, Armero (Guayabal), Ataco, Cajamarca, Carmen de Apicalá, Casabianca, Chaparral, Cunday, Dolores, Falan, Fresno, Guamo, Herveo, Ibagué, Icononzo, Lérída, Líbano, Mariquita, Melgar, Murillo, Natagaima, Ortega, Palocabildo, Planadas, Prado, Purificación, Rioblanco, Roncesvalles, Rovira, San Antonio, San Luis, Valle de San Juan, Villahermosa y Villarrica.</p>

REGIÓN PACÍFICO	
SITIOS PARA LOS CUALES SE GENERA LA ALERTA	
ALERTA AMARILLA	<p>CAUCA: Almaguer, Bolívar, Buenos Aires, Cajibío, Caldono, Corinto, El Tambo, Inzá, Jambaló, La Sierra, La Vega, López, Miranda, Páez (Belalcázar), Piendamó, Popayán, Rosas, Santa Rosa, Silvia, Suárez, Toribío y Totoró.</p> <p>CHOCÓ: Juradó y Sipí.</p> <p>NARIÑO: Albán (San José), Arboleda (Berruecos), Buesaco, Cumbitara, La Tola, La Unión, Linares, Samaniego, San Lorenzo, San Pedro de Cartago (Cartago).</p> <p>VALLE DEL CAUCA: Bolívar, Buenaventura, Buga, Bugalagrande, Calima (El Darién), Dagua, El Cerrito, El Dovio, Palmira, San Pedro, Sevilla, Tuluá y Versalles.</p>

REGIÓN ORINOQUIA	
SITIOS PARA LOS CUALES SE GENERA LA ALERTA	
ALERTA AMARILLA	<p>CASANARE: Aguazul, Hato Corozal, La Salina, Nunchía, Paz de Ariporo, Pore y Támara.</p>

ALERTAS POR AMENAZAS DE DESLIZAMIENTO

ALERTA ROJA:

Amenaza alta a muy alta por deslizamientos de tierra detonados por lluvias, localizados en los siguientes municipios:

ALERTA NARANJA:

Amenaza moderada por deslizamientos de tierra detonados por lluvias, localizados en los siguientes municipios:

REGIÓN AMAZONIA	
ALERTA AMARILLA	SITIOS PARA LOS CUALES SE GENERA LA ALERTA
	<p>CAQUETÁ: Belén de Los Andaquíes, Morelia y San José del Fragua. PUTUMAYO: Mocoa.</p>

SECTORES VIALES IDENTIFICADOS CON POTENCIALIDAD DE DESLIZAMIENTOS, EN LOS CUALES GENERAN ALERTAS	
DEPARTAMENTO	SECTOR VIAL
ANTIOQUIA	Los Llanos - Tarazá
BOYACÁ	Guateque - El Secreto
CASANARE	Barranca de Upía - Monterrey Cumaral - Barranca de Upía Guateque - El Secreto
CHOCÓ	Certegui - Quibdó Las Animas - Certegui Quibdó - La Mansa Río Pató (El Afirmado) Río Pató (El Afirmado) - La Ye (Las Ánimas)
CUNDINAMARCA	Bogotá (El Portal) - Villavicencio
META	Bogotá (El Portal) - Villavicencio Cumaral - Barranca de Upía Entrada Ciudad Porfía - Caño Tigre Pipiral - Villavicencio Variante de Restrepo Ye de Granada - Paso por el Puente sobre el Río Ocoa
NARIÑO	Tumaco - Junín

ALERTAS METEOMARINA

MAR CARIBE

<p>ALERTA NARANJA</p>	<p>POR TIEMPO LLUVIOSO Lluvias en el centro y occidente del mar Caribe, incluido el golfo de Urabá y el litoral de Córdoba, Sucre y Bolívar, además con descargas eléctricas y rachas de viento. Por lo anterior, se recomienda a los habitantes costeros estar atentos a la evolución de las condiciones meteorológicas y a las embarcaciones de poco calado consultar con las Capitanías de puerto antes de zarpar.</p>
<p>ALERTA AMARILLA</p>	<p>POR PLEAMAR. Desde el día de mañana 15 de junio y hasta el 24 del mismo mes, se espera una de las pleamares más significativas para el occidente del Caribe colombiano. Por lo anterior, se sugiere a los habitantes costeros estar atentos a la evolución de este fenómeno.</p> <p>POR VIENTO Y OLEAJE Los vientos para el día de hoy tendrán velocidades entre 20 y 25 nudos (37km/h – 46km/h) y la altura del oleaje oscilará entre los 3.0 y 3.5 metros. Por lo anterior, se recomienda a los habitantes costeros estar atentos a la evolución de las condiciones meteorológicas y a las embarcaciones de poco calado consultar con las Capitanías de puerto antes de zarpar.</p>

OCÉANO PACÍFICO

<p>ALERTA AMARILLA</p>	<p>POR TIEMPO LLUVIOSO Se estiman lluvias entre moderadas y fuertes acompañadas en algunos momentos de descargas eléctricas, especialmente en sectores del centro y sur del Pacífico Colombiano. Por lo tanto, se recomienda a pescadores y usuarios de embarcaciones de poco calado consultar con las Capitanías de puerto antes de zarpar y a los habitantes costeros estar atentos a la evolución de las condiciones meteorológicas.</p> <p>POR PLEAMAR. Hasta el día de mañana 15 de junio, el nivel del mar en la cuenca del Océano Pacífico estará influenciado por una pleamar astronómica. Por lo anterior, se sugiere a los habitantes costeros estar atentos a la evolución de este fenómeno.</p>
-------------------------------	---

°C: grados Celsius

m: metros

mm: milímetros

msnm: metros sobre nivel del mar

Km/h: kilómetros por hora

HLC: hora local colombiana

GOES: Geostationary Operational Environmental Satellites (Satélite Geoestacionario Operacional Ambiental).

GOES-13 es el designado GOES-Este, localizado en 75° W sobre el ecuador geográfico.

PNN: Parque Nacional Natural

SFF: Santuario de Fauna y Flora



ALERTA ROJA. PARA TOMAR ACCIÓN Advierte al Sistema Nacional de Gestión del Riesgo de Desastres sobre el peligro de un fenómeno y sus efectos adversos sobre la población. Se emite una alerta sólo cuando la identificación de un evento extraordinario indique la amenaza inminente y cuando la gravedad del fenómeno requiera atención prioritaria de los comités departamentales y locales.



ALERTA NARANJA. PARA PREPARARSE Indica la amenaza de un fenómeno. No implica riesgo inmediato por lo que es catalogado como un mensaje para informarse y prepararse. El aviso implica vigilancia continua ya que las condiciones son propicias para el desarrollo de un suceso natural.



ALERTA AMARILLA. PARA INFORMARSE Se emite cuando las condiciones hidrometeorológicas son favorables para la ocurrencia de un fenómeno natural y pueden aumentar el riesgo según los pronósticos. Por sus características, este nivel está encaminado a informar.

CONDICIONES NORMALES Indica que no existe ninguna clase de alerta para la región o zona mencionada.

OMAR FRANCO | Director General

CHRISTIAN EUSCÁTEGUI | Jefe Oficina del Servicio de Pronósticos y Alertas

Profesionales de Turno:

Viviana Chivatá, , Sonia Bermúdez, Claudia Torres, Mauricio Torres y Alberto Pardo.

<http://www.ideam.gov.co>

Correos electrónicos: servicio@ideam.gov.co, alertas@ideam.gov.co

Calle 25D # 96B - 70, Piso 3. Bogotá, D.C., Colombia.

Teléfono: 3075625 Ext. 1334-1336.

Síguenos en:

