

# INFORME TÉCNICO DIARIO N° 159

El IDEAM comunica al Sistema Nacional de Gestión del Riesgo (SNGR) y al Sistema Nacional Ambiental (SINA).

Bogotá D. C., jueves 08 de junio de 2017.

Hora de actualización:  
12:15 p. m.



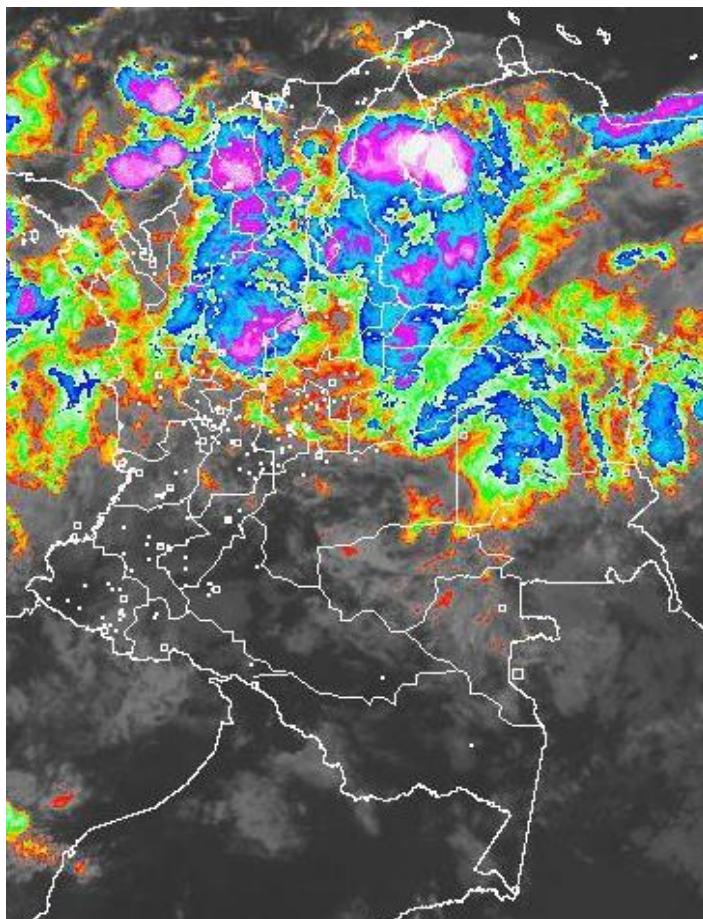
## CONDICIONES HIDROMETEOROLÓGICAS ACTUALES

Un aumento considerable de las precipitaciones a nivel general en el territorio colombiano, concentrándose éstas, en la región Pacífica, Caribe, Orinoquia y algunos sectores de la región Andina.

El pronóstico para el día de hoy prevé condiciones nubosas en el norte de la región Andina, Caribe, Orinoquia y norte de la región Pacífica con precipitaciones importantes en estos sectores. Por el contrario, se espera un descenso de las lluvias en la Amazonia y parte sur de las regiones Andina y Pacífica

## IMAGEN SATELITAL

Canal Infrarrojo | 08 de junio de 2017 | Hora 8:15 a. m. HLC



Consulte todos los días el pronóstico del tiempo y las alertas hidrometeorológicas vigentes del IDEAM, en un formato de calidad. Alrededor de las 7:30 a. m. está a disposición del público en [www.ideam.gov.co](http://www.ideam.gov.co).

Se puede ver también en dispositivos móviles **AQUÍ**





# LO MÁS DESTACADO

## LLUVIAS REGISTRADAS EN LAS ÚLTIMAS 24 HORAS

- Incremento muy considerable de las precipitaciones en las últimas 24 horas, siendo el día de ayer el más lluvioso en el transcurso el mes de junio. Éstas se presentaron principalmente en las regiones Caribe, Pacífica, Andina y Amazonia, e igualmente en sectores aislados de la Orinoquia. La mayor precipitación se presentó en el municipio de **Pueblo Bello (Cesar), con 150.0 mm.**

## ALERTA ROJA

- Por niveles altos en el río Magdalena en el sector El Banco (Magdalena).
- Por crecientes súbitas en los ríos del piedemonte llanero.
- Por niveles altos de varias corrientes en el departamento de Chocó, especialmente aquellas que vierten directamente al Océano Pacífico.
- Por niveles altos en varios ríos de los siguientes departamentos: Magdalena, Sucre, Antioquia, Cundinamarca, Meta, Guaviare y Chocó.
- Por alta probabilidad de incendios de la cobertura vegetal en algunos sectores de la región Caribe.
- Por tiempo lluvioso en el Océano Pacífico y en el mar Caribe.
- Por alta probabilidad de deslizamientos de tierra en zonas inestables de las regiones Andina, Orinoquia y Pacífica.

## ALERTA NARANJA

- Por incremento de los niveles de varios ríos en los siguientes departamentos: Bolívar, Córdoba, Santander, Cesar, Sucre, Antioquia y Meta.
- Por probabilidad moderada de deslizamientos de tierra detonados por lluvias, en sectores inestables o de alta pendiente, localizados en las regiones Caribe, Andina, Orinoquia y Pacífica.
- Por moderada probabilidad de incendios de la cobertura vegetal en sectores de las regiones Caribe, Andina y Amazonia..

## ALERTA AMARILLA

- Por incremento de los niveles de varios ríos de los siguientes departamentos: Cundinamarca, Santander, Norte de Santander y Nariño.
- Por probabilidad baja de deslizamientos de tierra detonados por lluvias, en sectores inestables o de alta pendiente, localizados en áreas de las regiones Caribe y Andina.
- Por pleamar en el Mar Caribe.
- Por pleamar en el Océano Pacífico.

# PRONÓSTICO CONDICIONES METEOROLÓGICAS ESPECIALES

## ÁREA DEL VOLCÁN GALERAS

Se estima que durante gran parte de la jornada se presente tiempo seco, aunque al finalizar el día se incrementará la nubosidad.

El SERVICIO GEOLÓGICO COLOMBIANO reporta en nivel AMARILLO (III): CAMBIOS EN EL COMPORTAMIENTO DE LA ACTIVIDAD VOLCÁNICA. Lat:155 Lon:-77.37

ELEVACIÓN (pies)	DIRECCIÓN	VELOCIDAD	
		NUDOS	Km/h
10,000	OESTE	0 - 5	0 - 9
18,000	ESTE	20 - 25	36 - 45
24,000	ESTE	20 - 25	36 - 45
30,000	ESTE	20 - 25	36 - 45

## ÁREA DEL VOLCÁN NEVADO DEL HUILA

Para las horas de la mañana se estima tiempo seco. En la tarde y noche mayor nubosidad con precipitaciones entre ligeras y moderadas.

El SERVICIO GEOLÓGICO COLOMBIANO reporta en nivel AMARILLO (III): CAMBIOS EN EL COMPORTAMIENTO DE LA ACTIVIDAD VOLCÁNICA. Lat:2.92 Lon:-76.05

ELEVACIÓN (pies)	DIRECCIÓN	VELOCIDAD	
		NUDOS	Km/h
10,000	ESTE	0 - 5	0 - 9
18,000	ESTE	10 - 15	18 - 27
24,000	ESTE	15 - 20	27 - 36
30,000	ESTE	20 - 25	36 - 45

## ÁREA DEL VOLCÁN CERRO MACHÍN

Se estima que durante gran parte de la jornada se presente tiempo seco, aunque al finalizar el día se incrementará la nubosidad.

El SERVICIO GEOLÓGICO COLOMBIANO reporta en nivel AMARILLO (III): CAMBIOS EN EL COMPORTAMIENTO DE LA ACTIVIDAD VOLCÁNICA. Lat:4.80 Lon:-75.62

ELEVACIÓN (pies)	DIRECCIÓN	VELOCIDAD	
		NUDOS	Km/h
10,000	NOROESTE	0 - 5	0 - 9
18,000	ESTE	5 - 10	9 - 18
24,000	ESTE	10 - 15	18 - 27
30,000	ESTE	15 - 20	27 - 36

## ÁREA DEL VOLCÁN NEVADO DEL RUIZ

En las horas de la mañana se prevé tiempo seco. Después del mediodía se incrementará la nubosidad con precipitaciones.

El SERVICIO GEOLÓGICO COLOMBIANO reporta en nivel AMARILLO (III): CAMBIOS EN EL COMPORTAMIENTO DE LA ACTIVIDAD VOLCÁNICA. Lat:4.89 Lon:-75.32

ELEVACIÓN (pies)	DIRECCIÓN	VELOCIDAD	
		NUDOS	Km/h
10,000	NORTE	0 - 5	0 - 9
18,000	ESTE	10 - 15	18 - 27
24,000	ESTE	10 - 15	18 - 27
30,000	ESTE	10 - 15	18 - 27

## ÁREA DEL COMPLEJO VOLCÁNICO CHILES-CERRO NEGRO DE

A lo largo de la jornada se estima cielo entre parcial y mayormente cubierto con predominio de tiempo seco.

El SERVICIO GEOLÓGICO COLOMBIANO reporta en nivel AMARILLO (III): CAMBIOS EN EL COMPORTAMIENTO DE LA ACTIVIDAD VOLCÁNICA. Lat:0.81-Lon:77.93 Lat:0.76 Lon:-77.95

ELEVACIÓN (pies)	DIRECCIÓN	VELOCIDAD	
		NUDOS	Km/h
10,000	OESTE	0 - 5	0 - 9
18,000	ESTE	20 - 25	36 - 45
24,000	ESTE	20 - 25	36 - 45
30,000	NORESTE	20 - 25	36 - 45

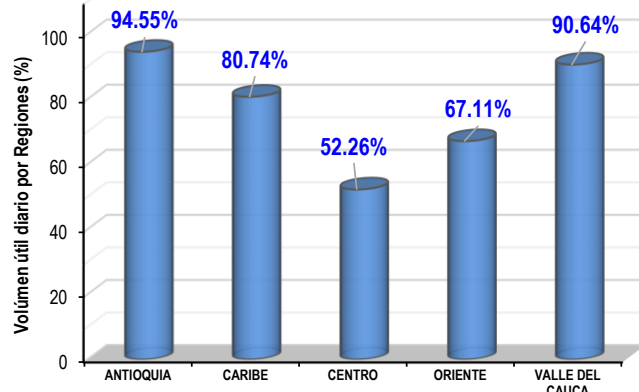
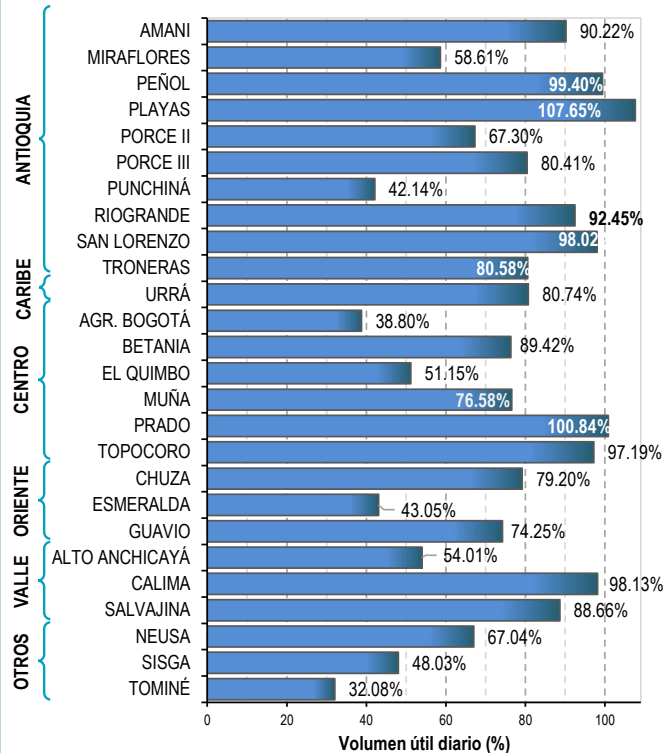
# ESTADO DE LOS EMBALSES

A continuación se relaciona el volumen útil diario de los principales embalses del país (expresado en porcentaje), de acuerdo con la información reportada por XM S.A.

E.S.P en la siguiente dirección electrónica:

<http://ido.xm.com.co/ido/SitePages/hidrologia.aspx?q=reservas>

## VOLUMEN ÚTIL DIARIO EN LOS PRINCIPALES EMBALSES DEL PAÍS



Para estar informado diariamente de lo que pasa con el **pronóstico del tiempo y las alertas.**

Síguenos en Twitter  
**@IDEAMColombia**



## PRECIPITACIONES

A continuación se relacionan los municipios donde en las últimas 24 horas se registraron precipitaciones iguales o superiores a 40.0 mm.

Se aclara que las precipitaciones indicadas en los municipios, realmente corresponden a aquellos puntos en los cuales el IDEAM tiene estaciones de monitoreo, pero no necesariamente quiere decir que el dato corresponda a las lluvias que se presentaron directamente sobre el área urbana en donde se concentra la mayor población. En ocasiones la estación sobre la cual se destaca el mayor valor de precipitación, a pesar de pertenecer al municipio, puede quedar alejada del centro poblado principal.

DEPARTAMENTO	MUNICIPIO
<b>BOLÍVAR</b>	Zambrano (132.0), Santa Rosa del Sur (82.0), San Jacinto (77.0).
<b>CALDAS</b>	Palestina (79.4).
<b>CESAR</b>	<b>Pueblo Bello (150.0)</b> , Astrea (135), Chimichagua (110.0), La Gloria (110.0), Pailitas (90.0), Curumaní (65.9).
<b>CHOCÓ</b>	Quibdó (104.0), Bahía Solano (82.0), Lloró (62.4), San José del Palmar (61.0). El Tablón de Gómez (60.8).
<b>MAGDALENA</b>	Santa Ana (143.0) Plato (135), El Retén (95.3), Fundación (93.4), Salamina (66.5), Pivijay (65.9).
<b>NARIÑO</b>	Barbacoas (81.5).
<b>NORTE DE SANTANDER</b>	Cúcuta (82.3).
<b>SANTANDER</b>	Pinchote (78.6), Encino (62.5).
<b>SUCRE</b>	San Benito Abad (77.0), Majagual (60.0).
<b>VICHADA</b>	Cumaribo (62.0), Puerto Carreño (60.3).

Para estar informado diariamente de lo que pasa con el **pronóstico del tiempo y las alertas.**

Síguenos en Twitter  
**@IDEAMColombia**



## TEMPERATURAS MÁXIMAS

**A continuación se relacionan los municipios donde en las últimas 24 horas se registraron temperaturas iguales o superiores a 35.0 °C.**

Se aclara que las temperaturas indicadas en los municipios, realmente corresponden a aquellos puntos en los cuales el IDEAM tiene estaciones de monitoreo, pero no necesariamente quiere decir que el dato corresponda a las temperaturas que se presentaron directamente sobre el casco urbano en donde se concentra la mayor población. En ocasiones la estación sobre la cual se destaca el mayor valor de temperatura, a pesar de pertenecer al municipio, puede quedar alejada del centro poblado principal.

DEPARTAMENTO	MUNICIPIO
<b>BOLÍVAR</b>	María La Baja (35.0).
<b>CESAR</b>	Valledupar (35.6), Bosconia (35.2).
<b>LA GUAJIRA</b>	Uribia (35.8).
<b>MAGDALENA</b>	Pivijay (35.0).
<b>SANTANDER</b>	Puerto Parra (35.4).

# PRONÓSTICO METEOROLÓGICO

Jueves 08 y viernes 09 de junio de 2017



REGIÓN	PRONÓSTICO
<b>SABANA DE BOGOTÁ</b>	<p><b>JUEVES.</b> En horas de la mañana se prevé cielo entre parcial a mayormente cubierto con tiempo seco, tanto en la ciudad como en la Sabana. En horas de la tarde se estima nubosidad variada con posibles precipitaciones en los extremos oriental y occidental de la ciudad y la Sabana. En horas de la noche se mantendrán las condiciones de cielo mayormente cubierto en la mayor parte del área; excepto en áreas del oriente de la ciudad y la Sabana, donde son posibles precipitaciones ligeras y más intensas en el norte de la Sabana.</p> <p><b>VIERNES.</b> Aunque prevalecerá el tiempo seco en horas de la mañana en la mayor parte del área, son posibles lloviznas ligeras al oriente de la Sabana. En horas de la tarde las lluvias son posibles en zonas sectorizadas del occidente y norte de la Capital, mientras en el oriente son posibles lloviznas y/o lluvias ligeras y dispersas. En la noche son posibles precipitaciones ligeras en el norte de la zona; en el resto tiempo seco.</p>
<b>CARIBE</b>	<p><b>JUEVES.</b> En horas de la mañana se mantendrán las condiciones nubosas con precipitaciones en Cesar, Sucre, Bolívar y zonas sectorizadas de Magdalena y Córdoba, como también en Atlántico. No se descartan algunas lluvias en zonas puntuales de La Guajira. Probabilidad de actividad eléctrica. En horas de la tarde continuarán las condiciones entre parcial a mayormente nubosas en la región con probabilidad de precipitaciones ligeras y moderadas en el occidente de La Guajira y norte de Cesar, como también en Bolívar, Sucre, Magdalena y Córdoba. En horas de la noche, las lluvias se estiman en sectores de Sucre, La Guajira, Magdalena, Bolívar, Cesar y Atlántico.</p> <p><b>VIERNES.</b> En la mañana se mantendrán las condiciones nubosas con posibilidad de lluvias ligeras en sectores de Bolívar, Cesar y norte de Córdoba, Atlántico y Magdalena. En horas de la tarde se estiman precipitaciones más intensas en Bolívar, Magdalena, Cesar y Córdoba. En la noche son posibles lluvias Córdoba, sur de Sucre y Bolívar.</p>
<b>ARCHIPIÉLAGO DE SAN ANDRÉS, PROVIDENCIA Y SANTA CATALINA</b>	<p><b>JUEVES.</b> En las primeras horas de la mañana cielo mayormente cubierto con posibilidad de lluvias al sur de San Andrés, luego, se espera tiempo seco con cielo parcialmente cubierto en el área. En horas de la tarde se estima cielo entre parcial a mayormente nublado con precipitaciones en el área. En horas de la noche predominarán las condiciones de tiempo seco con cielo parcialmente cubierto.</p> <p><b>VIERNES.</b> Predominará el tiempo seco en el área con cielo parcialmente cubierto en la mayor parte de la jornada; sin embargo son posibles algunas lluvias ligeras y sectorizadas al sur del área</p>
<b>MAR CARIBE</b>	<p><b>JUEVES.</b> Se estiman condiciones mayormente nubosas en el occidente y centro del área y precipitaciones dispersas en el Golfo de Urabá y litoral de Sucre y Bolívar.</p> <p><b>VIERNES.</b> En el centro y occidente del mar Caribe colombiano y en cercanías a sus costas se esperan condiciones mayormente nubosas con precipitaciones de moderada intensidad en la madrugada y en la mañana.</p>

Planeando tu día?  
Descarga YA y conoce...



Consúltalo a diario y únete a  
la Cultura del Pronóstico del IDEAM

Disponible para  



# PRONÓSTICO METEOROLÓGICO

Jueves 08 y viernes 09 de junio de 2017



REGIÓN	PRONÓSTICO
ANDINA	<p><b>JUEVES.</b> En horas de la mañana abundante nubosidad con probabilidad de precipitaciones en sectores de Antioquia, los Santanderes y Boyacá. No se descartan lloviznas y/o lluvias ligeras en el norte de Cundinamarca y áreas dispersas del eje cafetero. En horas de la tarde se estiman lluvias en Antioquia, Boyacá, y los Santanderes, eje Cafetero y sur de Huila, mientras que en varias partes de Cundinamarca y zonas andinas del Valle del Cauca, Cauca, Nariño, serán de lluvias ligeras. En horas de la noche las lluvias serán ligeras y se presentaran en el oriente de Antioquia, Caldas, Boyacá, Santander y sur de Norte de Santander.</p> <p><b>VIERNES.</b> Nubosidad variable en la región con mayor densidad en Boyacá, oriente de Santander, Antioquia, Cundinamarca, Risaralda y Caldas con probabilidad de lluvias dispersas, las mas fuertes estarán en el sur de Huila, principalmente en las horas de la tarde y noche.</p>
INSULAR PACÍFICO	<p><b>JUEVES.</b> Nubosidad densas con posibles lloviznas en Gorgona en la mañana y nuevamente en la noche. En Malpelo posibilidad de precipitaciones en horas de la mañana y la tarde, más no se descartan algunas lloviznas en la noche.</p> <p><b>VIERNES.</b> En Malpelo se prevé cielo parcialmente cubierto con predominio de tiempo seco mientras en Gorgona son posibles algunas lluvias moderadas en horas de la madrugada y en la noche.</p>
PACÍFICO	<p><b>JUEVES.</b> En horas de la mañana las lluvias se concentrarán en zonas de Chocó y probabilidad de lluvias ligeras en Valle; en el resto del área abundante nubosidad con lloviznas en Nariño y Cauca. Posibilidad de actividad eléctrica. En horas de la tarde se estiman condiciones nubosas con precipitaciones de variada intensidad en Chocó. Lluvias ligeras en Cauca y áreas sectorizadas de Valle. No se descartan lloviznas en Nariño. En la noche nubosidad variada con posibilidad de lluvias entre ligeras y moderadas en Chocó, Valle y Cauca. Lloviznas y/o lluvias ligeras son posibles al noroccidente de Nariño.</p> <p><b>VIERNES.</b> Son posibles lluvias ligeras en el oriente de Chocó en horas de la mañana y en la noche. Se esperan lluvias mas intensas en horas de la tarde en Valle, Cauca y Nariño.</p>
OCÉANO PACÍFICO	<p><b>JUEVES</b> Durante la jornada se esperan condiciones nubosas con precipitaciones entre moderadas y fuertes al norte y centro de la cuenca y en cercanías a la costa; lluvias menos intensas son posibles en el sur del área marítima y en el litoral.</p> <p><b>VIERNES.</b> En el norte del área marítima del Pacífico colombiano son posibles lluvias entre ligeras y moderadas; mientras en cercanías a la costa son posibles pero de menor intensidad.</p>

Planeando tu día?  
Descarga YA y conoce...



Consúltalo a diario y únete a  
la Cultura del Pronóstico del IDEAM

Disponible para



# PRONÓSTICO METEOROLÓGICO

Jueves 08 y viernes 09 de junio de 2017



REGIÓN	PRONÓSTICO
<p><b>ORINOQUÍA</b></p>	<p><b>JUEVES.</b> Nubes densas en horas de la mañana, con posibilidad de precipitaciones fuertes en Arauca, Vichada y Casanare; posibilidad de lluvias ligeras hacia el piedemonte de Casanare y norte y centro del Meta. En horas de la tarde las lluvias se concentrarán en sectores de Arauca, Casanare y oriente de Vichada. Lluvias ligeras son posibles en el Meta. En la noche se estima menor nubosidad con predominio de tiempo seco en amplios sectores de la región, excepto en el piedemonte y zonas localizadas de Arauca y Casanare, donde se estiman precipitaciones ligeras.</p> <p><b>VIERNES.</b> Parcialmente nublado en la región con precipitaciones dispersas en sectores de Vichada, piedemonte de Arauca y suroriente de Meta. El resto de la región con tiempo seco.</p>
<p><b>AMAZONÍA</b></p>	<p><b>JUEVES.</b> En horas de la mañana se prevé tiempo seco con cielo parcialmente cubierto en el centro y sur de la región con lloviznas en Guaviare; la mayor nubosidad se estima hacia Vaupés y Guainía con posibilidad de lluvias intensas. En horas de la tarde son posibles lloviznas y/o lluvias ligeras y sectorizadas en los extremos occidentales de Caquetá y de Putumayo y también, en Amazonas y Guainía. En el resto de la región se prevé tiempo seco. Tiempo seco con nubosidad variable en amplios sectores de la región, excepto por probabilidad de lluvias ligeras y localizadas en Caquetá, Putumayo, oriente de Vaupés, Amazonas y Guainía, en horas de la noche.</p> <p><b>VIERNES.</b> Se incrementa la nubosidad en horas de la tarde y noche en Putumayo, Caquetá, occidente de Guaviare con precipitaciones fuertes; en Amazonas con lluvias ligeras.</p>

Planeando tu día?  
Descarga YA y conoce...



Consúltalo a diario y únete a  
la Cultura del Pronóstico del IDEAM

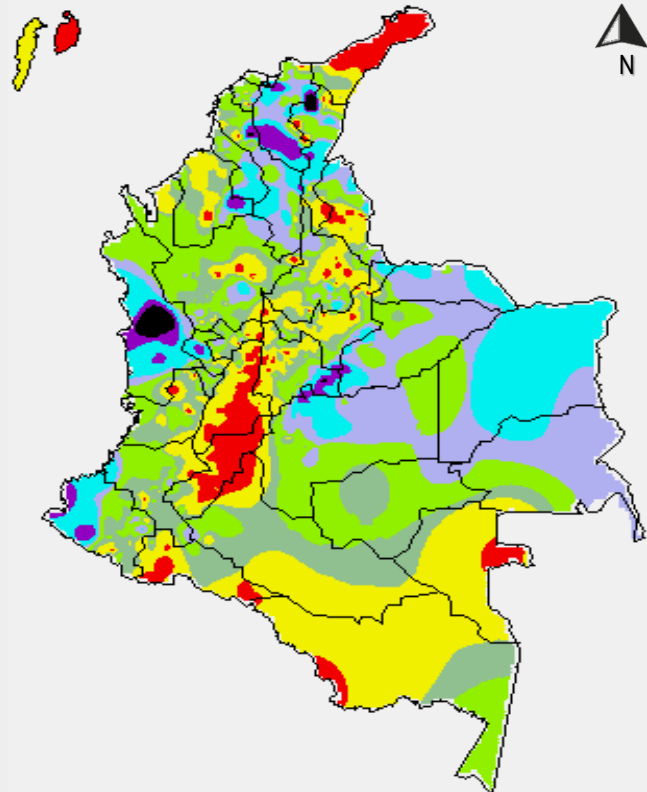
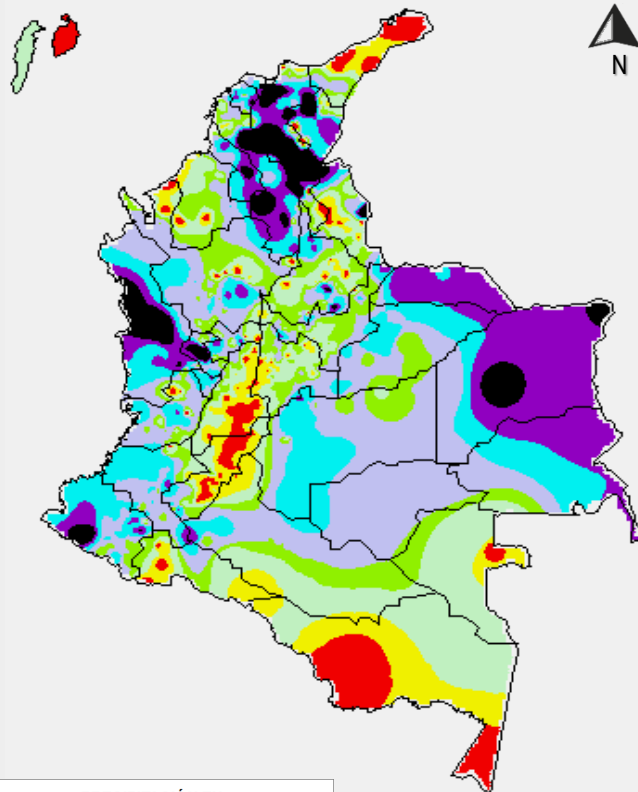
Disponible para  



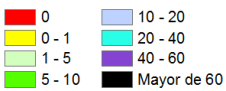
# MAPAS DE PRECIPITACIÓN

**Precipitación diaria:** desde las 7:00 a. m. del día miércoles 07 de junio hasta las 7:00 a. m. del día jueves 08 de junio de 2017.

**Precipitación de los últimos 3 días:** desde las 7:00 a. m. del día lunes 05 de junio hasta las 7:00 a. m. del día jueves 08 de junio de 2017.



**PRECIPITACIÓN EN mm**



1 milímetro de precipitación equivale a 1 litro de lluvia por m<sup>2</sup>

**PRECIPITACIÓN EN mm**



1 milímetro de precipitación equivale a 1 litro de lluvia por m<sup>2</sup>

## ALERTAS VIGENTES E INFORMACIÓN ADICIONAL

Para mayor información sobre el pronóstico del estado del tiempo, informes técnicos diarios, comunicados especiales, mapas diarios de temperaturas máximas y mínimas e información diaria de precipitación se sugiere consultar los siguientes enlaces:

- [MAPA DIARIO DE TEMPERATURA MÁXIMA.](#)
- [MAPA DIARIO DE TEMPERATURA MÍNIMA.](#)
- [INFORMACIÓN DIARIA DE PRECIPITACIÓN Y TEMPERATURA DE LOS PRINCIPALES AEROPUERTOS DEL PAÍS.](#)
- [MOAICO MAPAS DE PRECIPITACIÓN DIARIA EN MILÍMETROS.](#)

# ALERTAS POR NIVELES DE LOS RÍOS

## REGIÓN ANDINA

### SITIOS PARA LOS CUALES SE GENERA LA ALERTA

**ALERTA  
 ROJA**

#### **NIVELES ALTOS EN EL RÍO MAGDALENA SECTOR EL BANCO (MAGDALENA).**

Se mantiene esta alerta dado que el nivel del río Magdalena aún presenta valores altos, por encima de la cota crítica de desbordamiento en el sector de El Banco (Magdalena). Se destaca que en la cuenca media el río Magdalena registra ligeras fluctuaciones en los niveles con tendencia general al descenso.

## REGIÓN ORINOQUIA

### SITIOS PARA LOS CUALES SE GENERA LA ALERTA

**ALERTA  
 ROJA**

#### **CRECIENTES SÚBITAS EN LOS RÍOS DEL PIEDEMONTES LLANERO.**

Se mantiene esta alerta dadas la lluvias de variada intensidad con presencia de tormentas eléctricas que se han registrado en sectores del piedemonte llanero, las cuales se pronostica persistan durante el transcurso del día, por lo que se prevé nuevos incrementos súbitos en los niveles de los ríos del piedemonte llanero, en especial para los ríos Guatiquía, Guayuriba, Humea, Guacavía, Negro, Guamal, Upía, Cusiana y Cravo Sur. El IDEAM mantiene la recomendación para que la población en general mantenga atento seguimiento al comportamiento y fluctuaciones en los niveles de los ríos y afluentes que descienden del piedemonte llanero.

## REGIÓN PACÍFICO

### SITIOS PARA LOS CUALES SE GENERA LA ALERTA

**ALERTA  
 ROJA**

#### **DESBORDAMIENTO DE LA QUEBRADA CHOCOLATAL Y EL RÍO JELLA.**

Continúa con este nivel de alerta, producto de las precipitaciones que se registran sobre las cuencas de los ríos de la región; los cuales han generado crecientes súbitas por el desbordamiento de las quebrada Chocolatal y el río Jella en el municipio de Bahía Solano.

# ALERTAS POR NIVELES DE LOS RÍOS

## REGIÓN CARIBE

### SITIOS PARA LOS CUALES SE GENERA LA ALERTA

#### **PROBABILIDAD DE CRECIENTES SÚBITAS EN LA CUENCA DEL RÍO SAN JORGE.**

Prevalece este nivel de Alerta Roja, producto de las lluvias de variada intensidad con presencia de tormentas eléctricas que se han registrado en la cuenca alta, las cuales están generando una creciente súbita con valores en el rango de altos en los niveles de la parte alta del río San Jorge a la altura de la estación San Pedro (Puerto Libertador), Pica-Pica (Montelíbano) y Puerto. Córdoba (Buenavista). El IDEAM recomienda a la población en general estar atentos al comportamiento de los niveles de estos ríos, dado que se pronostica persistan las lluvias durante los próximos días.

#### **SE PREVÉ UNA CRECIENTE SÚBITA EN EL NIVEL DEL RÍO ATRATO.**

Se mantiene alerta roja debido a la continuidad de las lluvias que han sido de carácter moderado a fuerte y que se han presentado sobre sectores de la parte alta y media de la cuenca del río Atrato, por lo que se ha generado una creciente súbita en el nivel del río el cual es monitoreado a la altura del municipio de Quibdó (Chocó). Igualmente, se pronostica que las lluvias persistan durante los próximos días en la región, por lo que se recomienda a los pobladores ribereños de sectores bajos estar atentos al comportamiento del río.

#### **PROBABILIDAD DE CRECIENTES SUBITAS EN LOS RÍOS DE LA SIERRA NEVADA DE SANTA MARTA Y QUEBRADAS Y ARROYOS DE LOS DEPARTAMENTO DE ATLANTICO, BOLÍVAR Y CESAR.**

Continúa con este nivel de Alerta Roja, dadas las precipitaciones que se han registrado sobre sectores de la Sierra Nevada de Santa Marta, en los departamentos de Magdalena, Guajira y César, las cuales se esperan generen incrementos súbitos con valores altos principalmente en los ríos Manzanares, Gaira, Minca, Fundación, Aracataca, Ariguaní, Guachaca, Piedras, Palomino, Dibulla, Ancho, Don Diego, Buritaca, Sevilla, Riofrío, Tucurinca (Departamento Magdalena). Además, no se descartan incrementos en los niveles de los ríos Guatapurí, Urumita y Maracas, afluentes al río Cesar, al igual que para los ríos, quebradas y arroyos del departamento de Cesar, Bolívar y Atlántico, especial atención a los arroyos de Barranquilla. El IDEAM recomienda a los comités de Gestión del Riesgo, tanto locales como regionales, estar atentos a las fluctuaciones y variaciones de los ríos, quebradas y arroyos de los anteriores departamentos enunciados, así como a la comunidad en general asentada en las márgenes de estos ríos, para que estén atentos al comportamientos de los ríos.

**ALERTA  
ROJA**

# ALERTAS POR NIVELES DE LOS RÍOS

## REGIÓN CARIBE

### SITIOS PARA LOS CUALES SE GENERA LA ALERTA

**ALERTA ROJA**

#### **PROBABLES INCREMENTOS EN EL NIVEL DE LOS RÍOS QUE DESEMBOLCAN EN EL GOLFO DE URABÁ.**

Se mantiene esta alerta dadas las lluvias de variada intensidad con presencia de tormentas eléctricas que se han registrado en sectores del Golfo de Urabá, las cuales podrían estar generando incrementos en los niveles de los ríos Mulatos, León, Chigorodó, Carepa, Apartadó, Vijagüal, Zungo, Grande, Guadualito, Currulao y Turbo. El IDEAM mantiene la recomendación a la población asentada a lo largo de las corrientes de esta zona, especialmente en los municipios de Apartadó, Chigorodó, Carepa y San Pedro de Urabá, dado que se pronostica persistan las lluvias durante los próximos días.

#### **INCREMENTO EN LOS NIVELES EN EL CANAL DEL DIQUE.**

En la estación Gambote en el municipio de Arjona Bolívar, se registra incremento paulatino en los niveles, similar tendencia se registra en la Ciénaga de Machado, Ciénaga del Jobo y Embalse Guájaro.

## REGIÓN ANDINA

### SITIOS PARA LOS CUALES SE GENERA LA ALERTA

**ALERTA NARANJA**

#### **NIVELES ALTOS EN EL RIO CAUCA EN EL MUNICIPIO DE GUARANDA (SUCRE).**

Aunque se registra tendencia de descenso en los niveles del río Cauca, se mantiene esta alerta dado que continúa con valores en el rango de altos en particular en el sector entre los municipios de Guaranda (Sucre), Achí y Pinillos (Bolívar).

#### **PROBABILIDAD DE CRECIENTES SÚBITAS EN LOS RÍOS DE MONTAÑA DEL DEPARTAMENTO DE ANTIOQUIA.**

Se mantiene esta alerta dado que persisten las lluvias de variada intensidad con presencia de tormentas eléctricas en el departamento de Antioquia, las cuales pueden generar crecientes súbitas en los ríos de montaña, tanto en la vertiente oriental de la cordillera occidental, como en la vertiente occidental de la cordillera central. Se recomienda especial atención al comportamiento en los niveles de los ríos Taraza, Man, Porce, Nechí, El Bagre, Medellín, Anorí, Nare, San Juan y La quebrada La Liboriana y sus afluentes, entre otros, dado que se pronostica persistan las lluvias durante los próximos días.

#### **NIVELES ALTOS EN EL RIO TUNJUELO.**

Se establece este nivel de Alerta por creciente súbita en el río Tunjuelo, debido a las precipitaciones registradas sobre la cuenca alta del Paramo de Sumpaz.; monitoreado a la altura de la estación Independencia (Bogotá). Se recomienda a la ciudadanía en general estar atentos ante los incrementos y fluctuaciones súbitas en los niveles del río.

# ALERTAS POR NIVELES DE LOS RÍOS

## REGIÓN ORINOQUIA

### SITIOS PARA LOS CUALES SE GENERA LA ALERTA

#### ALERTA NARANJA

#### NIVELES ALTOS EN EL RIO META.

Debido a los incrementos de nivel que se han presentado en los afluentes del piedemonte llanero, particularmente en los ríos Guatiquía y Guayuriba, se registra niveles altos en el río Meta a la altura de la población de Puerto López (Meta). También se presenta incremento de niveles en el río Cusiana, el cual es afluente del río Meta.

#### NIVELES ALTOS EN LA CUENCA DEL RÍO GUAVIARE.

Debido a las lluvias de variada intensidad con presencia de tormentas eléctricas que se han registrado en sectores del piedemonte llanero, las cuales han ocasionado nuevos incrementos súbitos en los niveles de los ríos Ariari, Guejar y Guayabero, aportantes de la cuenca del río Guaviare. Se resalta que el río Guaviare presenta actualmente niveles en el rango de altos para la época. Se recomienda a la población en general estar atentos al comportamiento de los niveles de estos ríos.

## REGIÓN PACÍFICA

### SITIOS PARA LOS CUALES SE GENERA LA ALERTA

#### ALERTA NARANJA

#### PROBABILIDAD DE CRECIENTES SÚBITAS EN LOS RÍOS AFLUENTES DIRECTOS AL OCÉANO PACÍFICO Y EN LA CUENCA DEL RÍO SAN JUAN.

Se mantiene esta alerta dadas las lluvias de variada intensidad con presencia de tormentas eléctricas que se han registrado en diversos sectores de los departamentos de Chocó, Valle del Cauca, Cauca y Nariño, las cuales podrían estar generando incrementos súbitos en el nivel de los ríos Baudó, Docampadó, San Juan y algunos de sus ríos tributarios (entre ellos el río Sipí), Calima, Dagua, Yurumanguí, Raposo, Cajambre, Anchicayá, Naya, Timbiquí, Micay, Ovejas, Mechengue, Napi, Tominio, y demás afluentes y quebradas de la zona. El IDEAM mantiene la recomendación para que la población en general mantenga atento seguimiento al comportamiento y fluctuaciones en los niveles de estos ríos, dado que se pronostica persistan las lluvias durante los próximos días.

# ALERTAS POR NIVELES DE LOS RÍOS

## REGIÓN ADINA

### SITIOS PARA LOS CUALES SE GENERA LA ALERTA

#### ALERTA AMARILLA

#### CRECIENTE SÚBITA EN EL RÍO SUMAPAZ.

Se mantiene esta alerta debido a las persistentes lluvias de variada intensidad que se han presentado sobre la cuenca del río Sumapáz, por lo generó una creciente súbita en los niveles del río Sumapáz a la altura de las estaciones El Profundo (municipio de Cabrera - Cundinamarca). Se recomienda a los pobladores ribereños estar atentos ante incrementos súbitos en los niveles del río, ya que se pronostica que las lluvias continúen durante las próximas horas.

#### PROBABILIDAD DE INCREMENTOS SUBITOS EN LOS RÍOS LEBRIJA, CARARE Y OPÓN.

Se mantiene esta alerta dadas las lluvias de variada intensidad que se han presentado en departamento de Santander, las cuales pueden generar incrementos importantes en las cuencas de los ríos Lebrija, Carare, Opón, Frio y de Oro. El IDEAM hace una llamado de atención especial tanto a pobladores como a autoridades locales y regionales de Gestión del Riesgo para que mantengan atento seguimiento al comportamiento de los niveles de estos ríos y sus afluentes.

#### SE PREVÉ CRECIENTES SÚBITAS EN LOS RÍOS DE LA REGIÓN DEL CATATUMBO

Se mantiene alerta amarilla dadas las lluvias de variada intensidad que se han registrado en amplios sectores del departamento Norte de Santander, las cuales pueden generar incrementos súbitos sobre las corrientes ubicadas en la vertiente del Catatumbo. El IDEAM hace un llamado de atención para que pobladores ribereños y autoridades locales mantengan seguimiento al comportamiento de los niveles especialmente en los ríos Algodonal, Pamplonita, Zulia (incluyendo sus aportantes Sulasquilla, Salazar, Peralonso), Táchira y Sardinata.

## REGIÓN PACÍFICO

### SITIOS PARA LOS CUALES SE GENERA LA ALERTA

#### ALERTA AMARILLA

#### CRECIENTES SÚBITAS EN LOS RÍOS DEL DEPARTAMENTO DEL NARIÑO.

Se mantiene alerta amarilla debido a incrementos súbitos con valores altos para las cuencas de los ríos Patía y Mira. Se destaca la probabilidad de crecientes súbitas en aportantes al río Patía como el Guáitara, Juanambú, Guachicono, Mayo, Pasto e Ispí y al río Mira como el Güizá y Pulgandó.

# ALERTAS POR AMENAZAS DE INCENDIOS DE LA COBERTURA VEGETAL

## ALERTA ROJA:

Amenaza Alta o muy alta de ocurrencia de incendios de la cobertura vegetal en zonas de bosques, cultivos y pastos, localizados en los siguientes municipios y sectores aledaños:

## ALERTA NARANJA:

Amenaza moderada de ocurrencia de incendios de la cobertura vegetal en zonas de bosques, cultivos y pastos, localizados en los siguientes municipios y sectores aledaños:

## REGIÓN CARIBE

### SITIOS PARA LOS CUALES SE GENERA LA ALERTA

**ALERTA ROJA**

**CESAR:** Bosconia, El Paso, San Alberto, San Martín.

**LA GUAJIRA:** Albania, Hato Nuevo, Maicao, Manaure, Riohacha, Uribia.

## REGIÓN CARIBE

### SITIOS PARA LOS CUALES SE GENERA LA ALERTA

**ALERTA NARANJA**

**ATLÁNTICO:** Tubará

**CESAR:** Agustín Codazzi, González, La Paz, Rio De Oro, San Diego

**LA GUAJIRA:** Barrancas, Dibulla, Distracción, El Molino, Fonseca, Villanueva

**MAGDALENA:** El Retén, Guamal, San Sebastián de Buenavista.

## REGIÓN ANDINA

### SITIOS PARA LOS CUALES SE GENERA LA ALERTA

**ALERTA NARANJA**

**BOYACÁ:** Boavita, Covarachía, El Cocuy, La Uvita, Soatá, Susacón, Tununguá.

**HUILA:** Agrado, Baraya, Colombia, Palermo, Rivera, Santa María, Tello, Villavieja.

**NARIÑO:** Ancuya, Belén, Chachaguí, Colón (Génova), Cuaspud (Carlosama), Cumbal, El Peñol, El Tambo, Guachuca, La Cruz, La Florida, La Llanada, La Unión, Los Andes (Sotomayor), Nariño, Pasto, Sandoná, Santa Cruz (Guachavés), Túquerres.

**NORTE DE SANTANDER:** Bucarasica, Cáchira, Cúcuta, La Playa, Ocaña.

**SANTANDER:** Betulia, California, Capitanejo, Cerrito, Charta, Galán, Málaga, Zapatoca.

**TOLIMA:** Alvarado, Ambalema, Coello, Coyaima, Espinal, Flandes, Guamo, Ortega, Piedras, Rovira, Saldaña, San Luis, Suárez, Valle De San Juan, Venadillo.

**VALLE DEL CAUCA:** Cali, Candelaria, Florida, Guacarí, Jamundí, Trujillo.

## REGIÓN AMAZONIA

### SITIOS PARA LOS CUALES SE GENERA LA ALERTA

**ALERTA NARANJA**

**CAQUETÁ:** San Vicente del Caguán

# ALERTAS POR AMENAZAS DE DESLIZAMIENTO

**ALERTA ROJA:**

Amenaza alta a muy alta por deslizamientos de tierra detonados por lluvias, localizados en los siguientes municipios:

**ALERTA NARANJA:**

Amenaza moderada por deslizamientos de tierra detonados por lluvias, localizados en los siguientes municipios:

<b>REGIÓN ANDINA</b>	
<b>ALERTA ROJA</b>	<b>SITIOS PARA LOS CUALES SE GENERA LA ALERTA</b>
	<b>CUNDINAMARCA:</b> Guayabetal

<b>REGIÓN ORINOQUIA</b>	
<b>ALERTA ROJA</b>	<b>SITIOS PARA LOS CUALES SE GENERA LA ALERTA</b>
	<b>META:</b> Acacías y Villavicencio.

<b>REGIÓN PACÍFICO</b>	
<b>ALERTA ROJA</b>	<b>SITIOS PARA LOS CUALES SE GENERA LA ALERTA</b>
	<b>CHOCÓ:</b> Atrato (Yuto), Bahía Solano (Mutis), Quibdó y Rio Quito (Paimadó).

<b>REGIÓN CARIBE</b>	
<b>ALERTA NARANJA</b>	<b>SITIOS PARA LOS CUALES SE GENERA LA ALERTA</b>
	<b>CESAR:</b> Astrea, Chimi Hagua, Pailitas, Pueblo Bello y Valledupar.
	<b>MAGDALENA:</b> Algarrobo, Aracataca, Ariguaní (El Difícil), Fundación, Nueva Granada, Pijiño del Carmen, Santa Ana.
	<b>SUCRE:</b> Guaranda
	<b>BOLIVAR:</b> Achí, Montecristo, San Jacinto del Cauca, Santa Rosa del Sur, Tiquisio (Puerto Rico)

<b>REGIÓN ANDINA</b>	
<b>ALERTA NARANJA</b>	<b>SITIOS PARA LOS CUALES SE GENERA LA ALERTA</b>
	<b>ANTIOQUIA:</b> Angostura, Briceño, Valdivia y Yarumal. <b>BOYACÁ:</b> Cubará, San Luis de Gaceno.



# ALERTAS POR AMENAZAS DE DESLIZAMIENTO

**ALERTA ROJA:**

Amenaza alta a muy alta por deslizamientos de tierra detonados por lluvias, localizados en los siguientes municipios:

**ALERTA NARANJA:**

Amenaza moderada por deslizamientos de tierra detonados por lluvias, localizados en los siguientes municipios:

## REGIÓN ORINOQUIA

### SITIOS PARA LOS CUALES SE GENERA LA ALERTA

**ALERTA NARANJA**

**CUNDINAMARCA:** Gutiérrez, Medina, Quetame y Ubalá.  
**CALDAS:** Anserma, Palestina, Risaralda, San José y Viterbo.  
**SANTANDER:** Chima, Contratación, Coromoro, Encino y Guadalupe.  
**RISARALDA:** Apía, Belén de Umbría y Mistrató.

## REGIÓN ORINOQUIA

### SITIOS PARA LOS CUALES SE GENERA LA ALERTA

**ALERTA NARANJA**

**CASANARE:** Sabanalarga y Yopal.  
**META:** Barranca de Upía, Cubarral, Cumaral, El Calvario, El Castillo, El Dorado y Guamal, Restrepo.

## REGIÓN PACÍFICO

### SITIOS PARA LOS CUALES SE GENERA LA ALERTA

**ALERTA NARANJA**

**CHOCÓ:** Alto Baudó (Pie de Pato), Bagadó, Bajo Baudó (Pizarro), Bojayá (Bellavista), Cértegui, Condoto, El Cantón del San Pablo (Managr), Istmina, Lloró, Medio Atrato (Beté), Medio Baudó (Boca de Pepé), Medio San Juan (Andagoya), Nóvita, Nuquí, Río Iró (Santa Rita) y Tadó.  
**NARIÑO:** Barbacoas, Buesaco, Francisco Pizarro (Salahonda), Maguí (Payán), Mosquera, Olaya Herrera (Bocas de Satinga), Ricaurte, Roberto Payán (San José) y Tumaco

## REGIÓN CARIBE

### SITIOS PARA LOS CUALES SE GENERA LA ALERTA

**ALERTA AMARILLA**

**BOLÍVAR:** Arenal, El Peñón, Morales, Regidor, Rioviejo, San Martín de Loba, Simití, Zambrano  
**CESAR:** Curumaní, El Copey, La Gloria y Pelaya.  
**CÓRDOBA:** Puerto Libertador.  
**MAGDALENA:** Ciénaga, Plato, Sabanas de San Ángel, Santa Marta (Distrito Turístico Cultural) y Zona Bananera.  
**LA GUAJIRA:** San Juan del Cesar

# ALERTAS POR AMENAZAS DE DESLIZAMIENTO

**ALERTA ROJA:**

Amenaza alta a muy alta por deslizamientos de tierra detonados por lluvias, localizados en los siguientes municipios:

**ALERTA NARANJA:**

Amenaza moderada por deslizamientos de tierra detonados por lluvias, localizados en los siguientes municipios:

## REGIÓN ANDINA

### SITIOS PARA LOS CUALES SE GENERA LA ALERTA

**ALERTA AMARILLA**

**ANTIOQUIA:** Almeida, Aquitania, Berbeo, Betétiva, Buenavista, Campohermoso, Chinavita, Chita, Chivor, Coper, Corrales, El Espino, Gámeza, Guicán, La Victoria, Labranzagrande, Macanal, Maripí, Miraflores, Mongua, Moniquirá, Muzo, Otanche, Pachavita, Páez, Pajarito, Panqueba, Pauna, Paya, Paz de Rio, Pesca, Pisva, Puerto Boyacá, Quípama, Rondón, Saboyá, San Joséde Pare, San Pablo de Borbur, Santa María, Santana, Socotá, Sogamoso, Tasco, Tibaná, Tópaga, Turmequé, Umbita y Ventaquemada.

**BOYACÁ:** Almeida, Berbeo, Betétiva, Buenavista, Chinavita, Chita, Coper, Corrales, El Espino, Gámeza, Guicán, La Victoria, Macanal, Maripí, Miraflores, Mongua, Moniquirá, Muzo, Otanche, Pachavita, Pajarito, Panqueba, Pauna, Paz de Rio, Pesca, Pisva, Puerto Boyacá, Quípama, Rondón, Saboyá, San Joséde Pare, San Pablo de Borbur, Santana, Socotá, Sogamoso, Tasco, Tibaná, Tópaga, Turmequé, Umbita y Ventaquemada.

**CALDAS:** Aguadas, Belalcazar, Chinchiná, Filadelfia, La Merced, Manizales, Manzanares, Marmato, Marulanda, Neira, Pácora, Pensilvania, Salamina, Samaná, Supia y Villamaria.

**CUNDINAMARCA:** Agua de Dios, Albán, Anapoima, Anolaima, Apulo, Arbeláez, Beltrán, Bituima, Bogotá, D.C., Bojacá, Cabrera, Cachipay, Caparrapí, Cáqueza, Carmen de Carupa, Chaguani, Chipaque, Chocontá, Cucunubá, El Colegio, El Peñón, El Rosal, Facatativá, Fusagasugá, Gachalá, Gachetá, Gama, Granada, Guaduas, Guatavita, Guayabal de Siquima, Jerusalén, La Calera, La Mesa, La Palma, La Peña, La Vega, Lenguazaque, Mchetá, Nilo, Nimaima, Nocaima, Pacho, Paimé, Pandí, Paratebueno, Pasca, Pulí, Quebradanegra, Quipile, Ricaurte, San Antonio de Tequendama, San Bernardo, San Cayetano, San Francisco, San Juan de Rioseco, Sasaima, Sesquilé, Sibaté, Silvania, Soacha, Subachoque, Suesca, Supatá, Sutatausa, Tabio, Tausa, Tena, Tibacuy, Tocaima, Topaipí, Utica, Venecia, Vergara, Vianí, Villagómez, Villapinzón, Villeta, Viotá, Yacopí, Zipacón y Zipaquirá.

**HUILA:** Aipe, La Plata y Neiva.

**NORTE DE SANTANDER:** Ábrego, Cácosta, Chinácota, Chitagá, Convención, Cucuta, Cucutilla, Durania, El Carmen, El Zulia, Gramalote, Hacarí, Labateca, Lourdes, Pamplona, Salazar, San Calixto, Sardinata, Silos, Teorama, Toledo y Villa Caro.

**QUINDIO:** Calarcá, Córdoba y Salento.

**RISARALDA:** Guática, La Celia, Marsella, Pueblo Rico, Quinchía, Santa Rosa de Cabal, Santuario.

# ALERTAS POR AMENAZAS DE DESLIZAMIENTO

**ALERTA ROJA:**

Amenaza alta a muy alta por deslizamientos de tierra detonados por lluvias, localizados en los siguientes municipios:

**ALERTA NARANJA:**

Amenaza moderada por deslizamientos de tierra detonados por lluvias, localizados en los siguientes municipios:

## REGIÓN ANDINA

### SITIOS PARA LOS CUALES SE GENERA LA ALERTA

**ALERTA AMARILLA**

**SANTANDER:** Albania, Barbosa, Barichara, Bolívar, Cabrera, Carcasí, Charalá, Chipatá, El Carmen, El Guacamayo, Florián, Floridablanca, Girón, Guavatá, Guepsa, Hato, La Belleza, La Paz, Landázuri, Lebrija, Macaravita, Matanza, Mogotes, Palmar, Pinchote, Puente Nacional, Rionegro, San Andrés, San Benito, San Gil, San Miguel, San Vicente de Chucurí, Santa Helena del Opón, Socorro, Sucre, Tona, Valle de San José y Vélez,

**TOLIMA:** Alpujarra, Anzoátegui, Armero (Guayabal), Ataco, Cajamarca, Carmen de Apicalá, Casabianca, Chaparral, Cunday, Dolores, Falan, Fresno, Herveo, Ibagué, Icononzo, Lérída, Líbano, Mariquita, Melgar, Murillo, Natagaima, Palocabildo, Planadas, Prado, Purificación, Rioblanco, Roncesvalles, San Antonio, Villahermosa y Villarrica.

## REGIÓN DE LA ORINOQUIA

### SITIOS PARA LOS CUALES SE GENERA LA ALERTA

**ALERTA AMARILLA**

**ARAUCA:** Tame.

**CASANARE:** Aguazul, Chámeza, Hato Corozal, La Salina, Monterrey, Nunchía, Paz de Ariporo, Pore, Recetor, Támara y Tauramena.

**META:** San Juanito.

## REGIÓN PACIFICO

### SITIOS PARA LOS CUALES SE GENERA LA ALERTA

**ALERTA AMARILLA**

**CAUCA:** Almaguer, Bolívar, Buenos Aires, Caldono, Corinto, El Tambo, Inzá, Jambaló, La Sierra, La Vega, López, Miranda, Páez (Belalcázar), Popayán, Puracé (Coconuco), Rosas, Santa Rosa, Silvia, Suárez, Toribío y Totoró.

**CHOCÓ:** Carmen del Darién (Curbaradó), El Carmen, Juradó, Riosucio, San José del Palmar, Sipí.

**NARIÑO:** Albán (San José), Cumbitara, El Tablón, Linares, Samaniego.

**VALLE DEL CAUCA:** Bolívar, Buenaventura, Buga, Bugalagrande, Calima (El Darién), Dagua, El Águila, El Cairo, El Cerrito, El Dovio, Palmira, San Pedro, Sevilla, Tuluá y Versailles.

## REGIÓN DE LA AMAZONIA

### SITIOS PARA LOS CUALES SE GENERA LA ALERTA

**ALERTA AMARILLA**

**CAQUETÁ:** Belén de Los Andaquíes, Morelia y San José del Fragua.

**PUTUMAYO:** Mocoa.

# ALERTAS POR AMENAZAS DE DESLIZAMIENTO

**ALERTA ROJA:**

Amenaza alta a muy alta por deslizamientos de tierra detonados por lluvias, localizados en los siguientes municipios:

**ALERTA NARANJA:**

Amenaza moderada por deslizamientos de tierra detonados por lluvias, localizados en los siguientes municipios:

## SECTORES VIALES IDENTIFICADOS CON POTENCIALIDAD DE DESLIZAMIENTOS, EN LOS CUALES GENERAN ALERTAS

DEPARTAMENTO	SECTOR VIAL
ANTIOQUIA	Los Llanos - Tarazá
ARAUCA	La Lejía - Saravena
BOYACÁ	Guateque - El Secreto La Lejía - Saravena
CASANARE	Cumal - Barranca de Upía Guateque - El Secreto
CAUCA	Pasto - Higuerones
CALDAS	Remolinos - Cauyá
CHOCÓ	Certeguí - Quibdó Las Animas - Mumbú Quibdó - La Mansa Río Pató (El Afirmado) Río Pató (El Afirmado) - La Ye (Las Animas)
CUNDINAMARCA	Bogotá (El Portal) - Villavicencio Cumal - Barranca de Upía
META	Bogotá (El Portal) - Villavicencio Cumal - Barranca de Upía Entrada Ciudad Porfía - Caño Tigre Paso Antiguo por el Río Guayuriba Pipiral - Villavicencio "Puente Guatiquía - Los Caballos" "Variante de Restrepo" Variante de Restrepo" Ye de Granada - Paso por el Puente sobre el Río Ocoa"

# ALERTAS METEOMARINA

## MAR CARIBE

<b>ALERTA ROJA</b>	<p><b>POR TIEMPO LLUVIOSO</b></p> <p>Se mantendrán las lluvias en el occidente y zonas sectorizadas en el centro y occidente del Caribe colombiano, especialmente en zonas del golfo de Urabá y en las costas de Córdoba, Sucre y Bolívar, con alta probabilidad de descargas eléctricas y posibilidad de rachas de viento. Por lo anterior se recomienda a los habitantes costeros estar atentos a la evolución de las condiciones meteorológicas y a las embarcaciones de poco calado consultar con las Capitanías de puerto antes de zarpar.</p>
<b>ALERTA AMARILLA</b>	<p><b>POR PLEAMAR.</b></p> <p>Hasta el próximo 13 de junio, el nivel del mar Caribe colombiano sobre el sector central estará influenciado por una pleamar astronómica. Por lo anterior, se sugiere a los habitantes costeros estar atentos a la evolución de este fenómeno.</p>

## OCÉANO PACÍFICO

<b>ALERTA ROJA</b>	<p><b>POR TIEMPO LLUVIOSO</b></p> <p>Se estiman lluvias de variada intensidad acompañadas de descargas eléctricas en amplios sectores del centro y norte del océano Pacífico Colombiano. Por lo tanto, se recomienda a pescadores y usuarios de embarcaciones de poco calado consultar con las Capitanías de puerto antes de zarpar y a los habitantes costeros estar atentos a la evolución de las condiciones meteorológicas.</p>
<b>ALERTA AMARILLA</b>	<p><b>POR PLEAMAR.</b></p> <p>Hasta el 15 de junio, el nivel de la cuenca del Océano Pacífico estará influenciado por una pleamar astronómica. Por lo anterior, se sugiere a los habitantes costeros estar atentos a la evolución de este fenómeno.</p>

°C: grados Celsius

m: metros

mm: milímetros

msnm: metros sobre nivel del mar

Km/h: kilómetros por hora

HLC: hora local colombiana

GOES: Geostationary Operational Environmental Satellites (Satélite Geoestacionario Operacional Ambiental).

GOES-13 es el designado GOES-Este, localizado en 75° W sobre el ecuador geográfico.

PNN: Parque Nacional Natural

SFF: Santuario de Fauna y Flora



**ALERTA ROJA. PARA TOMAR ACCIÓN** Advierte al Sistema Nacional de Gestión del Riesgo de Desastres sobre el peligro de un fenómeno y sus efectos adversos sobre la población. Se emite una alerta sólo cuando la identificación de un evento extraordinario indique la amenaza inminente y cuando la gravedad del fenómeno requiera atención prioritaria de los comités departamentales y locales.



**ALERTA NARANJA. PARA PREPARARSE** Indica la amenaza de un fenómeno. No implica riesgo inmediato por lo que es catalogado como un mensaje para informarse y prepararse. El aviso implica vigilancia continua ya que las condiciones son propicias para el desarrollo de un suceso natural.



**ALERTA AMARILLA. PARA INFORMARSE** Se emite cuando las condiciones hidrometeorológicas son favorables para la ocurrencia de un fenómeno natural y pueden aumentar el riesgo según los pronósticos. Por sus características, este nivel está encaminado a informar.

**CONDICIONES NORMALES** Indica que no existe ninguna clase de alerta para la región o zona mencionada.

OMAR FRANCO | Director General

CHRISTIAN EUSCÁTEGUI | Jefe Oficina del Servicio de Pronósticos y Alertas

**Profesionales de Turno:**

Henry Romero, Viviana Chivatá, Sonia Bermúdez, Mirvan Sverko, Mauricio Torres y Alberto Pardo.

<http://www.ideam.gov.co>

Correos electrónicos: [servicio@ideam.gov.co](mailto:servicio@ideam.gov.co), [alertas@ideam.gov.co](mailto:alertas@ideam.gov.co)

Calle 25D # 96B - 70, Piso 3. Bogotá, D.C., Colombia.

Teléfono: 3075625 Ext. 1334-1336.

**Síguenos en:**

