

# INFORME TÉCNICO DIARIO N° 156

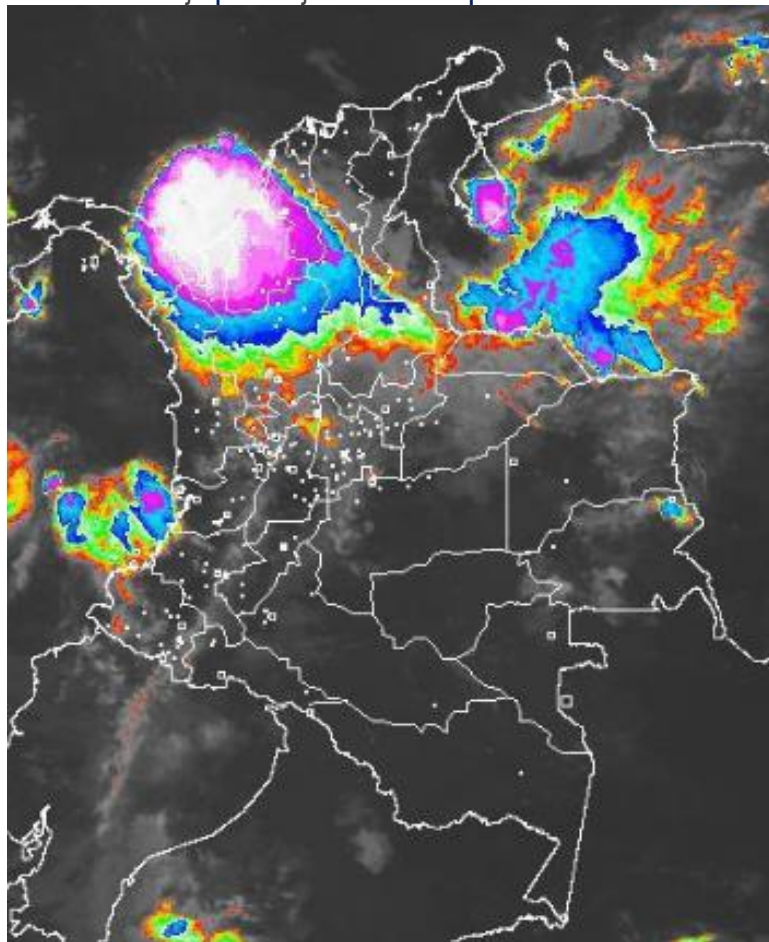
El IDEAM comunica al Sistema Nacional de Gestión del Riesgo (SNGR) y al Sistema Nacional Ambiental (SINA).

Bogotá D. C., lunes 05 de junio de 2017.

Hora de actualización:  
12:21 p. m.

## IMAGEN SATELITAL

Canal Infrarrojo | 05 de junio de 2017 | Hora 8:15 a.m. HLC



## CONDICIONES HIDROMETEOROLÓGICAS ACTUALES

Un considerable aumento en las precipitaciones se presentó en las últimas 24 horas concentrándose estas en el Piedemonte Llanero y en el occidente de la región Caribe.

El pronóstico para el día de hoy prevé que las lluvias disminuyan en la región Amazónica, sur de la región Andina y sur de la Orinoquia; probabilidad de ocurrencia de lluvias, principalmente, en el noroccidente del país y sectores de los santanderes.

Consulte todos los días el pronóstico del tiempo y las alertas hidrometeorológicas vigentes del IDEAM, en un formato de calidad. Alrededor de las 7:30 a. m. está a disposición del público en [www.ideam.gov.co](http://www.ideam.gov.co).

Se puede ver también en dispositivos móviles **AQUÍ**





# LO MÁS DESTACADO

## LLUVIAS REGISTRADAS EN LAS ÚLTIMAS 24 HORAS

- Las precipitaciones aumentaron significativamente comparado el día anterior. Éstas se presentaron principalmente en las regiones Orinoquia y Pacífica, e igualmente en sectores aislados de las regiones Andina y Caribe. La mayor precipitación se presentó en el municipio de **Yopal (Casanare), con 81.5 mm.**

### ALERTA ROJA

- Por niveles altos en el río Magdalena en el sector El Banco (Magdalena).
- Por crecientes súbitas en los ríos del piedemonte llanero.
- Por alta probabilidad de incendios de la cobertura vegetal en pequeñas áreas del municipio de Albania (La Guajira)

### ALERTA NARANJA

- Por incremento de los niveles de varios ríos en los siguientes departamentos: Santander, Cesar, Sucre, Antioquia, Meta, Chocó y Valle del Cauca.
- Por probabilidad moderada de deslizamientos de tierra detonados por lluvias, en sectores inestables o de alta pendiente, localizados en las regiones Andina, Orinoquia, Pacífica y Amazonia.
- Por moderada probabilidad de incendios de la cobertura vegetal en sectores de las región Caribe y Andina.

### ALERTA AMARILLA

- Por incremento de los niveles de varios ríos de los siguientes departamentos de Santander, Sucre, Antioquia, Córdoba y Bolívar.
- Por probabilidad baja de deslizamientos de tierra detonados por lluvias, en sectores inestables o de alta pendiente, localizados en áreas de las regiones Caribe, Andina, Pacífico, Orinoquia y Amazonia.
- Por pleamar, viento y oleaje en el Mar Caribe.
- Por tiempo lluvioso en el Mar Caribe y Océano Pacífico.

# PRONÓSTICO CONDICIONES METEOROLÓGICAS ESPECIALES

## ÁREA DEL VOLCÁN GALERAS

Nubosidad variable a lo largo de la jornada con lluvias dispersas al atardecer o durante la noche, luego de un día seco.

EL SERVICIO GEOLÓGICO COLOMBIANO reporta en nivel AMARILLO (III): CAMBIOS EN EL COMPORTAMIENTO DE LA ACTIVIDAD VOLCÁNICA. Lat:155 Lon:-77.37

ELEVACIÓN (pies)	DIRECCIÓN	VELOCIDAD	
		NUDOS	Km/h
10,000	SURESTE	10 - 15	18 - 27
18,000	ESTE	25 - 30	45 - 54
24,000	ESTE	25 - 30	45 - 54
30,000	NORESTE	10 - 15	18 - 27

## ÁREA DEL VOLCÁN NEVADO DEL HUILA

En el transcurso de la jornada, predominarán las condiciones mayormente cubiertas con precipitaciones a diferentes horas.

EL SERVICIO GEOLÓGICO COLOMBIANO reporta en nivel AMARILLO (III): CAMBIOS EN EL COMPORTAMIENTO DE LA ACTIVIDAD VOLCÁNICA. Lat:2.92 Lon:-76.05

ELEVACIÓN (pies)	DIRECCIÓN	VELOCIDAD	
		NUDOS	Km/h
10,000	SURESTE	5 - 10	9 - 18
18,000	ESTE	30 - 35	54 - 63
24,000	ESTE	20 - 25	36 - 45
30,000	ESTE	15 - 20	27 - 36

## ÁREA DEL VOLCÁN CERRO MACHÍN

Durante gran parte de la jornada se preve cielo entre parcial a mayormente cubierto con tiempo seco, salvo en horas de la noche donde se estiman lloviznas v/o lluvias ligeras

EL SERVICIO GEOLÓGICO COLOMBIANO reporta en nivel AMARILLO (III): CAMBIOS EN EL COMPORTAMIENTO DE LA ACTIVIDAD VOLCÁNICA. Lat:4.80 Lon:-75.62

ELEVACIÓN (pies)	DIRECCIÓN	VELOCIDAD	
		NUDOS	Km/h
10,000	SURESTE	5 - 10	9 - 18
18,000	ESTE	25 - 30	45 - 54
24,000	ESTE	25 - 30	45 - 54
30,000	ESTE	10 - 15	18 - 27

## ÁREA DEL VOLCÁN NEVADO DEL RUIZ

En el transcurso de la jornada, predominarán las condiciones mayormente cubiertas con precipitaciones a diferentes horas.

EL SERVICIO GEOLÓGICO COLOMBIANO reporta en nivel AMARILLO (III): CAMBIOS EN EL COMPORTAMIENTO DE LA ACTIVIDAD VOLCÁNICA. Lat:4.89 Lon:-75.32

ELEVACIÓN (pies)	DIRECCIÓN	VELOCIDAD	
		NUDOS	Km/h
10,000	SURESTE	5 - 10	9 - 18
18,000	ESTE	25 - 30	45 - 54
24,000	ESTE	20 - 25	36 - 45
30,000	ESTE	15 - 20	27 - 36

## ÁREA DEL COMPLEJO VOLCÁNICO CHILES-CERRO NEGRO DE

A lo largo de la jornada se pronostican condiciones nubosas con precipitaciones entre ligeras y moderadas.

EL SERVICIO GEOLÓGICO COLOMBIANO reporta en nivel AMARILLO (III): CAMBIOS EN EL COMPORTAMIENTO DE LA ACTIVIDAD VOLCÁNICA. Lat:0.81-Lon:77.93 Lat:0.76 Lon:-77.95

ELEVACIÓN (pies)	DIRECCIÓN	VELOCIDAD	
		NUDOS	Km/h
10,000	ESTE	10 - 15	18 - 27
18,000	ESTE	30 - 35	54 - 63
24,000	ESTE	25 - 30	45 - 54
30,000	NORESTE	5 - 10	9 - 18

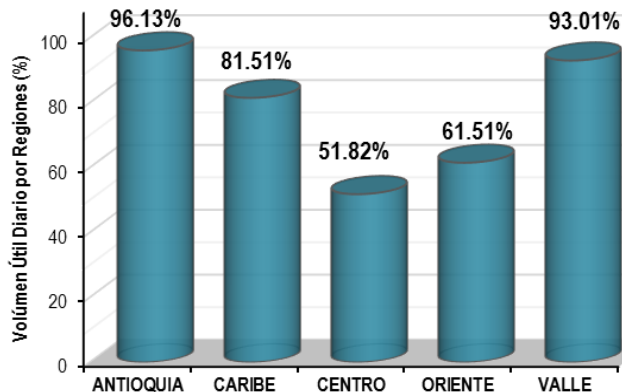
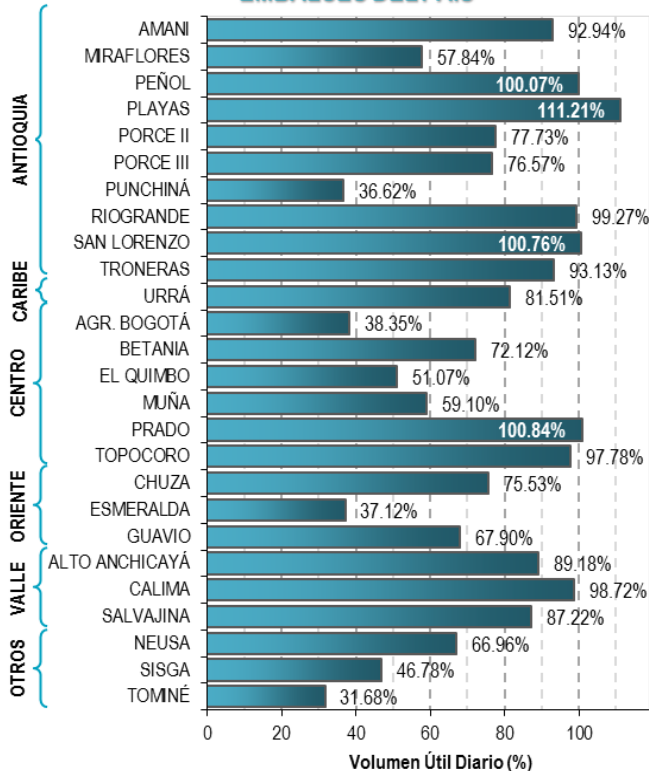
# ESTADO DE LOS EMBALSES

A continuación se relaciona el volumen útil diario de los principales embalses del país (expresado en porcentaje), de acuerdo con la información reportada por XM S.A.

E.S.P en la siguiente dirección electrónica:

<http://ido.xm.com.co/ido/SitePages/hidrologia.aspx?q=reservas>

## VOLUMEN ÚTIL DIARIO EN LOS PRINCIPALES EMBALSES DEL PAÍS



Para estar informado diariamente de lo que pasa con el **pronóstico del tiempo y las alertas.**

Síguenos en Twitter  
**@IDEAMColombia**



## PRECIPITACIONES

A continuación se relacionan los municipios donde en las últimas 24 horas se registraron precipitaciones iguales o superiores a 40.0 mm.

Se aclara que las precipitaciones indicadas en los municipios, realmente corresponden a aquellos puntos en los cuales el IDEAM tiene estaciones de monitoreo, pero no necesariamente quiere decir que el dato corresponda a las lluvias que se presentaron directamente sobre el área urbana en donde se concentra la mayor población. En ocasiones la estación sobre la cual se destaca el mayor valor de precipitación, a pesar de pertenecer al municipio, puede quedar alejada del centro poblado principal.

DEPARTAMENTO	MUNICIPIO
<b>ANTIOQUIA</b>	Valdivia (70.0), Yarumal (58.0), Caucasia (52.0), Angostura (49.0).
<b>BOLÍVAR</b>	María La Baja (64.0)
<b>BOYACA</b>	San Luis De Gaceno (69.4), Campohermoso (41.2).
<b>CASANARE</b>	<b>YOPAL (81.5)</b> , Chameza (71.9).
<b>CAUCA</b>	Santa Rosa (49.4).
<b>CORDOBA</b>	Montelibano (46.0), Chima (45.0).
<b>CUNDINAMARCA</b>	Ubala (53.5), Medina (49.0), Gachala (49.0).
<b>META</b>	Cubarral (61.0), Puerto Rico (50.0), Cubarral (49.0), Villavicencio (47.0), Guamal (43.0), Cabuyaro (42.0), Villavicencio (42.0).
<b>NARIÑO</b>	Barbacoas (63.5).
<b>PUTUMAYO</b>	Puerto Caicedo (46.5).
<b>SANTANDER</b>	Contratación (44.3).
<b>SUCRE</b>	San Benito Abad (62.0), Corozal (43.8).

Para estar informado diariamente de lo que pasa con el **pronóstico del tiempo y las alertas.**

Síguenos en Twitter  
**@IDEAMColombia**



## TEMPERATURAS MÁXIMAS

A continuación se relacionan los municipios donde en las últimas 24 horas se registraron temperaturas iguales o superiores a 35.0 °C.

Se aclara que las temperaturas indicadas en los municipios, realmente corresponden a aquellos puntos en los cuales el IDEAM tiene estaciones de monitoreo, pero no necesariamente quiere decir que el dato corresponda a las temperaturas que se presentaron directamente sobre el casco urbano en donde se concentra la mayor población. En ocasiones la estación sobre la cual se destaca el mayor valor de temperatura, a pesar de pertenecer al municipio, puede quedar alejada del centro poblado principal.

DEPARTAMENTO	MUNICIPIO
<b>BOLÍVAR</b>	Zambrano (37.6), El Carmen De Bolívar (35.6).
<b>CASANARE</b>	Tauramena (35.4).
<b>CESAR</b>	<b>Valledupar (38.2)</b> , Bosconia (38.0), Agustín Codazzi (37.4), Agustín Codazzi (36.8), Valledupar (36.0), Pailitas (35.2).
<b>CUNDINAMARCA</b>	Jerusalén (36.8).
<b>LA GUAJIRA</b>	Hatonuevo (37.4), Uribía (37.0), Riohacha (36.7), Manaure (36.6), Maicao (35.6), Urumita (35.2).
<b>MAGDALENA</b>	Santa Marta (36.6), Pivijay (36.2).
<b>SANTANDER</b>	Puerto Parra (35.6), Capitanejo (35.4).
<b>TOLIMA</b>	Saldaña (36).



# PRONÓSTICO METEOROLÓGICO

Lunes 05 y martes 06 de junio de 2017



REGIÓN	PRONÓSTICO
<b>SABANA DE BOGOTÁ</b>	<p><b>LUNES.</b> En las primeras horas de la jornada, son posibles lloviznas hacia el norte y oriente de la ciudad y de la sabana y en el resto del área tiempo seco. Para la tarde nubosidad variada y precipitaciones ligeras en zonas del oriente y norte de la ciudad y en el norte de la sabana. El resto del área con predominio de tiempo seco. En la noche condiciones secas en el área.</p> <p><b>MARTES.</b> Se estiman algunas lloviznas en la tarde en el oriente y norte del área. El resto de la zona con tiempo seco.</p>
<b>CARIBE</b>	<p><b>LUNES.</b> En las horas de la mañana se estiman precipitaciones entre ligeras y moderadas acompañadas en algunos casos de actividad eléctrica en zonas de Córdoba, Sucre, Bolívar y en el sur de Magdalena y Cesar. El resto de la región con nubosidad variable y predominio de tiempo seco. Para la tarde se prevé mayor nubosidad con lluvias entre ligeras y moderadas en zonas de Córdoba, Sucre y norte de Magdalena y de Cesar. Durante la noche se estiman precipitaciones en el sur de Bolívar, Cesar, Sucre, Córdoba. Probabilidad de lloviznas en la Sierra Nevada de Santa Marta.</p> <p><b>MARTES.</b> Cielo mayormente cubierto en gran parte de la región con lluvias en varios sectores, las de mayor intensidad en zonas de Bolívar, Magdalena y Cesar. Posibles descargas eléctricas.</p>
<b>ARCHIPIÉLAGO DE SAN ANDRÉS, PROVIDENCIA Y SANTA CATALINA</b>	<p><b>LUNES.</b> En las primeras horas de la jornada se prevé tiempo seco. Para la tarde continuarán las condiciones secas en el área. En la noche, son posibles precipitaciones hacia el sur de San Andrés.</p> <p><b>MARTES.</b> En San Andrés son posibles algunas lloviznas en las primeras horas de la jornada. En Providencia tiempo seco.</p>
<b>MAR CARIBE</b>	<p><b>LUNES.</b> Se prevén lluvias con descargas eléctricas en el occidente de la zona marítima, especialmente en zonas aledañas al golfo de Urabá y costas de Córdoba y Sucre.</p> <p><b>MARTES.</b> Cielo entre parcial y mayormente cubierto, con lluvias y/o lloviznas en el centro y occidente del área marítima y en zonas aledañas a la costa.</p>

Planeando tu día?  
Descarga YA y conoce...



Consúltalo a diario y únete a  
la Cultura del Pronóstico del IDEAM

Disponible para  



# PRONÓSTICO METEOROLÓGICO



Lunes 05 y martes 06 de junio de 2017

REGIÓN	PRONÓSTICO
<p><b>ANDINA</b></p>	<p><b>LUNES.</b> En las primeras horas de la jornada, se prevén lluvias y actividad eléctrica en el centro y norte de Antioquia; lloviznas en zonas de los santanderes, Boyacá, Cundinamarca, occidente de Tolima, Caldas y macizo colombiano. El resto de la región con nubosidad variable y predominio de tiempo seco. Durante la tarde se estiman lluvias en los santanderes, Antioquia y menos intensas en el oriente de Cundinamarca, en las montañas de Huila, Cauca y Nariño. Para la noche se estima tiempo seco en gran parte del centro y sur de la región, mientras que en el norte en zonas de Antioquia, los santanderes se mantendrán las precipitaciones.</p> <p><b>MARTES.</b> Nubosidad en la región con lluvias moderadas en zonas de los santanderes, Antioquia y en el occidente del Eje Cafetero. Precipitaciones menos intensas Boyacá, Cundinamarca y Tolima.</p>
<p><b>INSULAR PACÍFICO</b></p>	<p><b>LUNES.</b> En Malpelo se prevén lluvias en la tarde. Para Gorgona precipitaciones en las primeras y últimas horas de la jornada, con actividad eléctrica.</p> <p><b>MARTES.</b> Nubes densas con lluvias en Gorgona y Malpelo. Alta posibilidad de descargas eléctricas.</p>
<p><b>PACÍFICO</b></p>	<p><b>LUNES.</b> Durante las primeras horas de la jornada se estima cielo mayormente cubierto, con lluvias y/o lloviznas en el occidente de Chocó, Cauca, Valle del Cauca y Nariño. Para la tarde se estima mayor nubosidad con lluvias en varios sectores de la región, las más intensas en zonas de Chocó, Nariño y Cauca. En la noche las lluvias se concentrarán en el occidente de la región, las más intensas en zonas de Cauca y Valle del Cauca. Probabilidad de descargas eléctricas.</p> <p><b>MARTES.</b> Abundante nubosidad y lluvias en gran parte de la región, las de mayor intensidad en zonas de Chocó, Cauca y Valle del Cauca. Alta posibilidad de actividad eléctrica.</p>
<p><b>OCÉANO PACÍFICO</b></p>	<p><b>LUNES.</b> Cielo mayormente cubierto con lluvias en el área oceánica central, las de mayor intensidad en las primeras y últimas horas de la jornada.</p> <p><b>MARTES.</b> Condiciones cubiertas en gran parte de la zona oceánica, con lluvias moderadas y descargas eléctricas, las más intensas en cercanías a la costa de Cauca y Valle del Cauca.</p>

Planeando tu día?  
Descarga YA y conoce...



Consúltalo a diario y únete a la Cultura del Pronóstico del IDEAM

Disponible para  



# PRONÓSTICO METEOROLÓGICO



Lunes 05 y martes 06 de junio de 2017

REGIÓN	PRONÓSTICO
<p><b>ORINOQUÍA</b></p>	<p><b>LUNES.</b> En las primeras horas de la jornada se estiman precipitaciones en zonas del norte de Vichada, y de menor intensidad en el piedemonte llanero de Arauca, Casanare y Meta. Para la tarde nubosidad variada con lluvias entre ligeras y moderadas en zonas de Vichada y en el piedemonte de Arauca, Casanare y del Meta Durante la noche, prevalecerá el tiempo seco en el centro de la región en el sur de Meta y oriente de Vichada se estiman algunas lluvias.</p> <p><b>MARTES.</b> Se estima cielo entre parcial y mayormente cubierto, con lluvias en zonas de Vichada, Meta y en Casanare.</p>
<p><b>AMAZONÍA</b></p>	<p><b>LUNES.</b> A inicios de la mañana se prevén precipitaciones en zonas de Guainía y piedemonte de Putumayo. El resto de la región con tiempo seco. Para la tarde nubosidad variada y baja probabilidad de lluvias en la región salvo en sectores de Guainía y Vaupés donde serán lluvias moderadas. En la noche se prevén lluvias y/o lloviznas en el oriente de Guainía, Vaupés y Amazonas.</p> <p><b>MARTES.</b> Cielo parcialmente cubierto con lluvias entre ligeras y moderadas en el oriente de Guainía, Vaupés y Amazonas. El resto de la región con tiempo seco.</p>

Planeando tu día?  
Descarga YA y conoce...



Consúltalo a diario y únete a la Cultura del Pronóstico del IDEAM

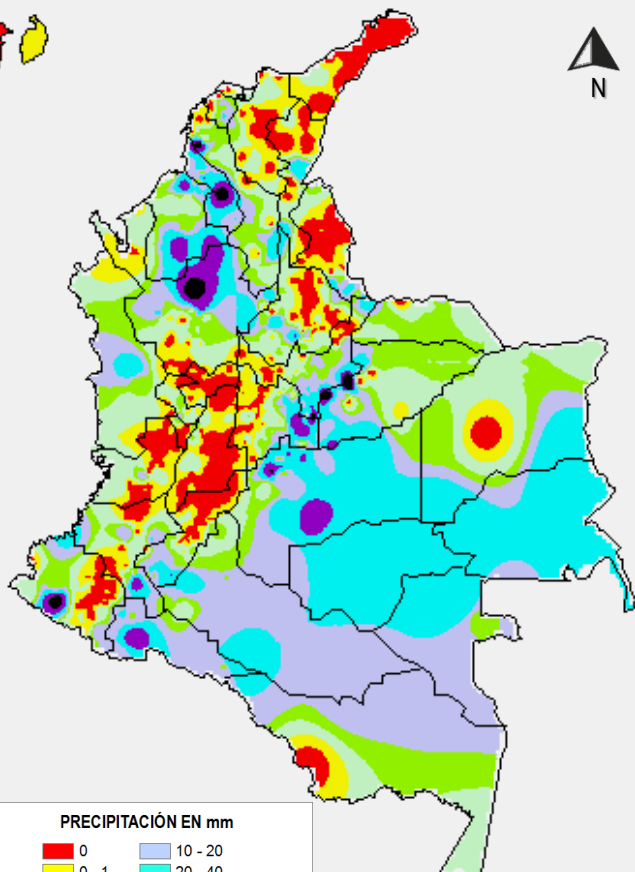
Disponible para  



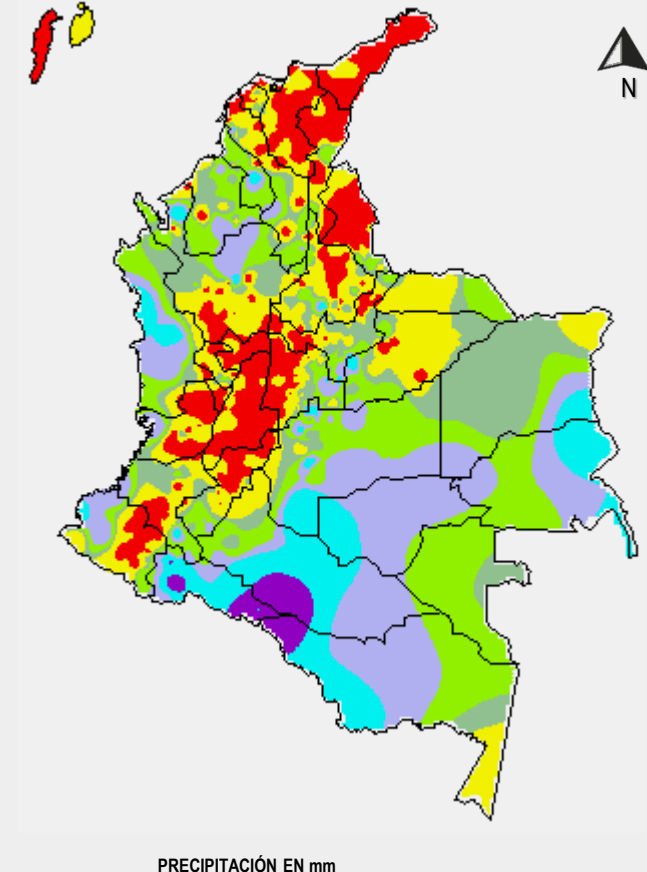
# MAPAS DE PRECIPITACIÓN

**Precipitación diaria:** desde las 7:00 a. m. del día domingo 04 de junio hasta las 7:00 a. m. del día lunes 05 de junio de 2017.

**Precipitación de los últimos 3 días:** desde las 7:00 a. m. del día viernes 02 de junio hasta las 7:00 a. m. del día lunes 05 de junio de 2017.



1 milímetro de precipitación equivale a 1 litro de lluvia por m<sup>2</sup>



1 milímetro de precipitación equivale a 1 litro de lluvia por m<sup>2</sup>

## ALERTAS VIGENTES E INFORMACIÓN ADICIONAL

Para mayor información sobre el pronóstico del estado del tiempo, informes técnicos diarios, comunicados especiales, mapas diarios de temperaturas máximas y mínimas e información diaria de precipitación se sugiere consultar los siguientes enlaces:

- [MAPA DIARIO DE TEMPERATURA MÁXIMA.](#)
- [MAPA DIARIO DE TEMPERATURA MÍNIMA.](#)
- [INFORMACIÓN DIARIA DE PRECIPITACIÓN Y TEMPERATURA DE LOS PRINCIPALES AEROPUERTOS DEL PAÍS.](#)
- [MOSAICO MAPAS DE PRECIPITACIÓN DIARIA EN MILÍMETROS.](#)

# ALERTAS POR NIVELES DE LOS RÍOS

## REGIÓN ANDINA

### SITIOS PARA LOS CUALES SE GENERA LA ALERTA

**ALERTA ROJA**

#### **NIVELES ALTOS EN EL RIO MAGDALENA SECTOR EL BANCO (MAGDALENA).**

Se mantiene esta alerta dado que el nivel del río Magdalena aún presenta valores altos, por encima de la cota crítica de desbordamiento en el sector de El Banco (Magdalena). Se destaca que en la cuenca media el río Magdalena registra ligeras fluctuaciones en los niveles con tendencia al ascenso.

## REGIÓN ORINOQUIA

### SITIOS PARA LOS CUALES SE GENERA LA ALERTA

**ALERTA ROJA**

#### **CRECIENTES SÚBITAS EN LOS RÍOS DEL PIEDEMONTE LLANERO.**

Con la persistencia e intensidad de las lluvias que se han presentado en algunos sectores de las cuencas de aporte a los afluentes del piedemonte llanero se registran niveles en ascenso en los ríos Guatiquía y Guayuriba. El IDEAM mantiene la recomendación para que la población en general mantenga atento seguimiento al comportamiento y fluctuaciones en los niveles de estos ríos.

# ALERTAS POR NIVELES DE LOS RÍOS

## REGIÓN ANDINA

### SITIOS PARA LOS CUALES SE GENERA LA ALERTA

#### ALERTA NARANJA

#### **NIVELES ALTOS EN EL RIO MAGDALENA SECTOR EL CONTENIDO (GAMARRA, CESAR).**

Se mantiene esta alerta en el sector comprendido entre El Contenido en Gamarra Cesar y el municipio de Tamalameque (Cesar), dado el aumento en el nivel del río Magdalena en este sector.

## REGIÓN PACIFICO

### SITIOS PARA LOS CUALES SE GENERA LA ALERTA

#### ALERTA NARANJA

#### **PROBABILIDAD DE CRECIENTES SÚBITAS EN LOS RÍOS AFLUENTES DIRECTOS AL OCÉANO PACÍFICO Y EN LA CUENCA DEL RÍO SAN JUAN.**

Con las lluvias de variada intensidad que persisten en diversos sectores de los departamentos de Chocó, Valle del Cauca, Cauca, Nariño se podría generar incrementos súbitos en el nivel de los ríos tales como el Baudó, Docampadó, El Río San Juan y algunos de sus ríos tributarios (entre ellos el río Sipí), Calima, Dagua, Yurumanguí, Raposo, Cajambre, Anchicayá, Naya, Timbiquí, Micay; Ovejas, Mechengue, Napi, Palo, Tominio, Mira, Guapi, Patía, Guiza, y demás afluentes y quebradas de la zona. El IDEAM mantiene la recomendación para que la población en general mantenga atento seguimiento al comportamiento y fluctuaciones en los niveles de estos ríos.

## REGIÓN CARIBE

### SITIOS PARA LOS CUALES SE GENERA LA ALERTA

#### ALERTA AMARILLA

#### **PROBABLES INCREMENTOS EN EL NIVEL DE LOS RÍOS QUE DESEMBOCAN EN EL GOLFO DE URABÁ**

Con la ocurrencia de lluvias durante el transcurso del día en sectores del Golfo de Urabá, se podrían generar incrementos en los ríos Mulatos, León, Chigorodó, Carepa, Apartadó, Vijagüal, Zungo, Grande, Guadualito, Currulao y Turbo. El IDEAM mantiene la recomendación a la población asentada a lo largo de las corrientes de esta zona como son los municipios de Apartadó, Chigorodó, Carepa y San Pedro de Urabá.

# ALERTAS POR NIVELES DE LOS RÍOS

## REGIÓN ANDINA

### SITIOS PARA LOS CUALES SE GENERA LA ALERTA

#### ALERTA AMARILLA

#### PROBABILIDAD DE INCREMENTOS SUBITOS EN LOS RÍOS LEBRIJA, CARARE Y OPÓN.

Se mantiene esta alerta dadas las lluvias de variada intensidad que se han presentado en departamento de Santander, las cuales pueden generar incrementos importantes en las cuencas de los ríos Lebrija, Carare, Opón, Frio y de Oro. El IDEAM hace una llamado de atención especial tanto a pobladores como a autoridades locales y regionales de Gestión del Riesgo para que mantengan atento seguimiento al comportamiento de los niveles de estos ríos y sus afluentes.

#### NIVELES ALTOS EN EL RIO CAUCA EN EL MUNICIPIO DE GUARANDA (SUCRE).

Se registra tendencia de descenso en los niveles del río Cauca, pero aún se encuentran en el rango de niveles altos en particular en el sector Guaranda - Achí-Pinillos.

#### PROBABILIDAD DE CRECIENTES SÚBITAS EN LOS RÍOS DE MONTAÑA DEL DEPARTAMENTO DE ANTIOQUIA.

Se mantiene esta alerta por cuanto son persistentes las lluvias en el departamento de Antioquia, las cuales pueden seguir generando crecientes súbitas en los ríos de montaña, tanto en la vertiente oriental de la cordillera occidental, como en la vertiente occidental de la cordillera central. Se recomienda especial atención al comportamiento en los niveles de los ríos Taraza, Nechí, El Bagre, Medellín, Anorí, Nare, San Juan y La quebrada La Liboriana y sus afluentes, entre otros.

## REGIÓN CARIBE

### SITIOS PARA LOS CUALES SE GENERA LA ALERTA

#### ALERTA AMARILLA

#### PROBABILIDAD DE CRECIENTES SÚBITAS EN LA CUENCA DEL RÍO SAN JORGE.

Se mantiene la alerta amarilla dado que aun continúan altos los niveles del río San Jorge a la altura de Montelíbano en la estación Pica Pica. El IDEAM recomienda a la población en general estar atentos al comportamiento de los niveles del río.

#### INCREMENTO EN LOS NIVELES DEL CANAL DEL DIQUE

En la estación Gambote en el municipio de Arjona Bolívar, se registra aumento leve de niveles al igual que en Ciénaga de Machado, Ciénaga del Jobo y Embalse Guajaro.

# ALERTAS POR AMENAZAS DE INCENDIOS DE LA COBERTURA VEGETAL

**ALERTA ROJA:**

Amenaza Alta o muy alta de ocurrencia de incendios de la cobertura vegetal en zonas de bosques, cultivos y pastos, localizados en los siguientes municipios y sectores aledaños:

**ALERTA NARANJA:**

Amenaza moderada de ocurrencia de incendios de la cobertura vegetal en zonas de bosques, cultivos y pastos, localizados en los siguientes municipios y sectores aledaños:

## REGIÓN CARIBE

<b>REGIÓN CARIBE</b>	
<b>ALERTA ROJA</b>	<b>SITIOS PARA LOS CUALES SE GENERA LA ALERTA</b>
	<b>LA GUAJIRA:</b> Albania

## REGIÓN CARIBE

<b>REGIÓN CARIBE</b>	
<b>ALERTA NARANJA</b>	<b>SITIOS PARA LOS CUALES SE GENERA LA ALERTA</b>
	<b>CESAR:</b> La Paz.

## REGIÓN ANDINA

<b>REGIÓN ANDINA</b>	
<b>ALERTA NARANJA</b>	<b>SITIOS PARA LOS CUALES SE GENERA LA ALERTA</b>
	<b>HUILA:</b> Santa María. <b>NARIÑO:</b> El Tambo, Nariño, San Bernardo y La Unión. <b>TOLIMA:</b> San Luis y Suárez.

# ALERTAS POR AMENAZAS DE DESLIZAMIENTO

## ALERTA ROJA:

Amenaza alta a muy alta por deslizamientos de tierra detonados por lluvias, localizados en los siguientes municipios:

## ALERTA NARANJA:

Amenaza moderada por deslizamientos de tierra detonados por lluvias, localizados en los siguientes municipios:

## REGIÓN CARIBE

### SITIOS PARA LOS CUALES SE GENERA LA ALERTA

**ALERTA NARANJA**

**BOLÍVAR:** Achí, Montecristo y San Jacinto del Cauca  
**SUCRE:** Guaranda.

## REGIÓN ANDINA

### SITIOS PARA LOS CUALES SE GENERA LA ALERTA

**ALERTA NARANJA**

**ANTIOQUIA:** Angostura, Briceño, Cáceres, Campamento, Ituango, Tarazá, Valdivia y Yarumal.  
**BOYACÁ:** Aquitania, Campohermoso, Chivor, Labranzagrando, Macanal, Páez, Paya, San Luis de Gaceno  
**CUNDINAMARCA:** Guayabetal, Medina y Ubalá.  
**SANTANDER:** Chima, Contratación y Guadalupe.

## REGIÓN DE LA ORINOQUIA

### SITIOS PARA LOS CUALES SE GENERA LA ALERTA

**ALERTA NARANJA**

**CASANARE:** Chámeza y Yopal  
**META:** Acacías, Cubarral, El Calvario, El Castillo, Guamal, Restrepo y Villavicencio.

## REGIÓN PACÍFICA

### SITIOS PARA LOS CUALES SE GENERA LA ALERTA

**ALERTA NARANJA**

**CAUCA:** El Tambo, Guapi, López.  
**CHOCÓ:** Atrato (Yuto), Condoto, El Cantón del San Pablo (Managrù), Istmina, Medio Baudó (Boca de Pepé), Medio San Juan (Andagoya), Nóvita, Quibdó, Río Iró (Santa Rita), Río Quito (Paimadó), Tadó y Unión Panamericana (Animas).  
**NARIÑO:** Francisco Pizarro (Salahonda), Mosquera, Roberto Payán (San José), Santa Bárbara (Iscuandé) y Tumaco.

# ALERTAS POR AMENAZAS DE DESLIZAMIENTO

**ALERTA ROJA:**

Amenaza alta a muy alta por deslizamientos de tierra detonados por lluvias, localizados en los siguientes municipios:

**ALERTA NARANJA:**

Amenaza moderada por deslizamientos de tierra detonados por lluvias, localizados en los siguientes municipios:

<b>REGIÓN DE LA AMAZONÍA</b>	
<b>ALERTA NARANJA</b>	<b>SITIOS PARA LOS CUALES SE GENERA LA ALERTA</b>
	<b>PUTUMAYO:</b> Mocoa y Villagarzón.

<b>REGIÓN CARIBE</b>	
<b>ALERTA AMARILLA</b>	<b>SITIOS PARA LOS CUALES SE GENERA LA ALERTA</b>
	<p><b>CESAR:</b> La Gloria, Pailitas, Pelaya y Valledupar.  <b>CÓRDOBA:</b> Montelíbano y Puerto Libertador.  <b>MAGDALENA:</b> Ciénaga, Fundación y Santa Marta (Distrito Turístico Cultural)  <b>LA GUAJIRA:</b> San Juan del Cesar</p>

<b>REGIÓN ANDINA</b>	
<b>ALERTA AMARILLA</b>	<b>SITIOS PARA LOS CUALES SE GENERA LA ALERTA</b>
	<p><b>ANTIOQUIA:</b> Abejorral, Amagá, Amalfi, Andes, Angelópolis, Anorí, Argelia, Armenia, Caldas, Cañasgordas, Caracolí, Caramanta, Ciudad Bolívar, Concordia, Dabeiba, Ebéjico, Fredonia, Frontino, Giraldo, Guadalupe, Heliconia, La Ceja, La Pintada, La Unión, Maceo, Medellín, Montebello, Nariño, Puerto Berrío, Puerto Nare, Puerto Triunfo, Remedios, Salgar, San Carlos, San Francisco, San Luis, Santa Bárbara, Santa Fe de Antioquia, Segovia, Sonsón, Sopetrán, Tarso, Toledo, Uramita, Urrao, Vegachí, Venecia, Yalí y Yolombó.  <b>BOYACÁ:</b> Almeida, Berbeo, Betéitiva, Buenavista, Chinavita, Chita, Coper, Corrales, Cubará, El Espino, Gámeza, Guicán, La Victoria, Maripí, Miraflores, Mongua, Monquirá, Muzo, Otanche, Pachavita, Pajarito, Panqueba, Pauna, Paz de Rio, Pesca, Pisva, Puerto Boyacá, Quípama, Rondón, Saboyá, San José de Pare, San Pablo de Borbur, Santa María, Santana, Socotá, Sogamoso, Tasco, Tibaná, Tópaga, Turmequé, Umbita y Ventaquemada.  <b>CALDAS:</b> Aguadas, Chinchiná, Filadelfia, La Merced, Manzanales, Manzanares, Marmato, Marulanda, Neira, Pácora, Pensilvania, Salamina, Samaná, Supia y Villamaria.</p>

# ALERTAS POR AMENAZAS DE DESLIZAMIENTO

**ALERTA ROJA:**

Amenaza alta a muy alta por deslizamientos de tierra detonados por lluvias, localizados en los siguientes municipios:

**ALERTA NARANJA:**

Amenaza moderada por deslizamientos de tierra detonados por lluvias, localizados en los siguientes municipios:

## REGIÓN ANDINA

### SITIOS PARA LOS CUALES SE GENERA LA ALERTA

**CUNDINAMARCA:** Agua de Dios, Albán, Anapoima, Anolaima, Apulo, Arbeláez, Beltrán, Bituima, Bogotá, D.C., Bojacá, Cabrera, Cachipay, Caparrapí, Cáqueza, Carmen de Carupa, Chaguani, Chipaque, Chocontá, Cucunubá, El Colegio, El Peñón, El Rosal, Facatativá, Fusagasugá, Gachalá, Gachetá, Gama, Granada, Guaduas, Guatavita, Guayabal de Siquima, Gutiérrez, Jerusalén, La Calera, La Mesa, La Palma, La Peña, La Vega, Lenguazaque, Machetá, Nilo, Nimaima, Nocaima, Pacho, Paime, Pandi, Pasca, Pulí, Quebradanegra, Quetame, Quipile, Ricaurte, San Antonio de Tequendama, San Bernardo, San Cayetano, San Francisco, San Juan de Rioseco, Sasaima, Sesquilé, Sibaté, Sylvania, Soacha, Subachoque, Suesca, Supatá, Sutatausa, Tabio, Tausa, Tena, Tibacuy, Tocaima, Topaipí, Utica, Venecia, Vergara, Vianí, Villagómez, Villapinzón, Villeta, Viotá, Yacopí, Zipacón y Zipaquirá.

**HUILA:** Aipe, La Plata y Neiva.

**NORTE DE SANTANDER:** Ábrego, Cócota, Chinácota, Chitagá, Convención, Cucutilla, Durania, El Zulia, Gramalote, Hacarí, Labateca, Lourdes, Pamplona, Salazar, San Calixto, Sardinata, Silos, Teorama, Toledo y Villa Caro.

**QUINDIO:** Calarcá, Córdoba y Salento.

**RISARALDA:** Santa Rosa de Cabal.

**SANTANDER:** Albania, Barbosa, Bolivar, Carcasí, Charalá, Chipatá, Coromoro, El Carmen, El Guacamayo, Florián, Floridablanca, Girón, Guavatá, Guepsa, La Belleza, La Paz, Landázuri, Lebrija, Macaravita, Matanza, Mogotes, Puente Nacional, Rionegro, San Andrés, San Benito, San Miguel, San Vicente de Chucurí, Santa Helena del Opón, Sucre, Tona, Valle de San José y Vélez.

**TOLIMA:** Ipujarra, Anzoátegui, Armero (Guayabal), Ataco, Cajamarca, Carmen de Apicalá, Casabianca, Chaparral, Cunday, Dolores, Falan, Fresno, Herveo, Ibagué, Icononzo, Lérica, Líbano, Mariquita, Melgar, Murillo, Natagaima, Palocabildo, Planadas, Prado, Purificación, Rioblanco, Roncesvalles, San Antonio, Villahermosa y Villarrica.

**ALERTA AMARILLA**



# ALERTAS POR AMENAZAS DE DESLIZAMIENTO

**ALERTA ROJA:**

Amenaza alta a muy alta por deslizamientos de tierra detonados por lluvias, localizados en los siguientes municipios:

**ALERTA NARANJA:**

Amenaza moderada por deslizamientos de tierra detonados por lluvias, localizados en los siguientes municipios:

## REGIÓN PACÍFICA

### SITIOS PARA LOS CUALES SE GENERA LA ALERTA

**ALERTA AMARILLA**

**CAUCA:** Almaguer, Bolívar, Buenos Aires, Caldono, Corinto, Inzá, Jambaló, La Sierra, La Vega, Miranda, Páez (Belalcázar), Rosas, Santa Rosa, Silvia, Suárez, Timbiquí, Toribío y Totoró.

**CHOCÓ:** Bahía Solano (Mutis), El Carmen y Sipí.

**NARIÑO:** Albán (San José), Barbacoas, Buesaco, Cumbitara, El Charco, Linares, Olaya Herrera (Bocas de Satinga), Ricaurte, Samaniego.

**VALLE DEL CAUCA:** Bolívar, Buenaventura, Buga, Bugalagrande, Calima (El Darién), Dagua, El Cerrito, El Dovio, Palmira, San Pedro, Sevilla, Tuluá y Versalles.

## REGIÓN DE LA ORINOQUIA

### SITIOS PARA LOS CUALES SE GENERA LA ALERTA

**ALERTA AMARILLA**

**CASANARE:** Aguazul, Hato Corozal, La Salina, Nunchía, Paz de Ariporo, Pore, Recetor, Sabanalarga, Támara y Tauramena.

**META:** Cumaral, La Macarena y Vistahermosa.

## REGIÓN DE LA AMAZONIA

### SITIOS PARA LOS CUALES SE GENERA LA ALERTA

**ALERTA AMARILLA**

**CAQUETÁ:** Belén de Los Andaquíes y Morelia

# ALERTAS POR AMENAZAS DE DESLIZAMIENTO

**ALERTA ROJA:**

Amenaza alta a muy alta por deslizamientos de tierra detonados por lluvias, localizados en los siguientes municipios:

**ALERTA NARANJA:**

Amenaza moderada por deslizamientos de tierra detonados por lluvias, localizados en los siguientes municipios:

## SECTORES VIALES

### SECTORES VIALES IDENTIFICADOS CON POTENCIALIDAD DE DESLIZAMIENTOS, EN LOS CUALES GENERAN ALERTAS

DEPARTAMENTO	SECTOR VIAL
ANTIOQUIA	Los Llanos - Tarazá
BOYACÁ	Guateque - El Secreto
CASANARE	Cumalar - Barranca de Upía Guateque - El Secreto Yopal - Paz de Ariporo
CHOCÓ	Certeguí - Quibdó Quibdó - La Mansa
CUNDINAMARCA	Bogotá (El Portal) - Villavicencio Cumalar - Barranca de Upía
META	Bogotá (El Portal) - Villavicencio Cumalar - Barranca de Upía Entrada Ciudad Porfía - Caño Tigre Paso Antiguo por el Río Guayuriba Pipiral - Villavicencio "Puente Guatiquía - Los Caballos" Ye de Granada - Paso por el Puente sobre el Río Ocoa
PUTUMAYO	La Piscicultura - El Pepino Pasto - La Piscicultura Santa Ana - Mocoa

# ALERTAS METEOMARINA

## MAR CARIBE

**ALERTA AMARILLA**

### VIENTO Y OLEAJE

Sobre el mar Caribe se estiman vientos entre los 20 a 30 nudos con posibilidad de rachas mayores y altura del oleaje de 3.0 a 4.0 m principalmente en el centro del mar Caribe y cercanías al litoral de Bolívar, Magdalena, Atlántico y La Guajira. Dicha situación se prevé especialmente hasta el martes 6 junio. Por lo anterior, se sugiere a los habitantes costeros estar atentos a la evolución de este fenómeno y a las embarcaciones pequeñas consultar con las Capitanías de puerto antes de zarpar.

### POR PLEAMAR.

Hasta el próximo 13 de junio, el nivel del mar Caribe colombiano sobre el sector central estará influenciado por una pleamar astronómica. Por lo anterior, se sugiere a los habitantes costeros estar atentos a la evolución de este fenómeno.

### POR TIEMPO LLUVIOSO

Durante el día de hoy en el occidente del Caribe colombiano, especialmente en zonas del golfo de Urabá y en las costas de Córdoba, Sucre y Bolívar, se prevén lluvias y descargas eléctricas, con posibilidad de rachas de viento. Por lo anterior se recomienda a los habitantes costeros estar atentos a la evolución de las condiciones meteorológicas y a las embarcaciones de poco calado consultar con las Capitanías de puerto antes de zarpar.

## OCÉANO PACÍFICO

**ALERTA AMARILLA**

### POR TIEMPO LLUVIOSO

Se estiman lluvias de variada intensidad acompañadas de descargas eléctricas en amplios sectores de la cuenca del Pacífico Colombiano. Por lo tanto, se recomienda a pescadores y usuarios de embarcaciones de poco calado consultar con las Capitanías de puerto antes de zarpar y a los habitantes costeros estar atentos a la evolución de las condiciones meteorológicas.

°C: grados Celsius

m: metros

mm: milímetros

msnm: metros sobre nivel del mar

Km/h: kilómetros por hora

HLC: hora local colombiana

GOES: Geostationary Operational Environmental Satellites (Satélite Geostacionario Operacional Ambiental).

GOES-13 es el designado GOES-Este, localizado en 75° W sobre el ecuador geográfico.

PNN: Parque Nacional Natural

SFF: Santuario de Fauna y Flora



**ALERTA ROJA. PARA TOMAR ACCIÓN** Advierte al Sistema Nacional de Gestión del Riesgo de Desastres sobre el peligro de un fenómeno y sus efectos adversos sobre la población. Se emite una alerta sólo cuando la identificación de un evento extraordinario indique la amenaza inminente y cuando la gravedad del fenómeno requiera atención prioritaria de los comités departamentales y locales.



**ALERTA NARANJA. PARA PREPARARSE** Indica la amenaza de un fenómeno. No implica riesgo inmediato por lo que es catalogado como un mensaje para informarse y prepararse. El aviso implica vigilancia continua ya que las condiciones son propicias para el desarrollo de un suceso natural.



**ALERTA AMARILLA. PARA INFORMARSE** Se emite cuando las condiciones hidrometeorológicas son favorables para la ocurrencia de un fenómeno natural y pueden aumentar el riesgo según los pronósticos. Por sus características, este nivel está encaminado a informar.

**CONDICIONES NORMALES** Indica que no existe ninguna clase de alerta para la región o zona mencionada.

OMAR FRANCO | Director General

CHRISTIAN EUSCÁTEGUI | Jefe Oficina del Servicio de Pronósticos y Alertas

**Profesionales de Turno:**

Nelsy Verdugo, Mirovan Sverko, Sonia Bermúdez, David Cortes, Mauricio Torres y Enrique Rodriguez.

<http://www.ideam.gov.co>

Correos electrónicos: [servicio@ideam.gov.co](mailto:servicio@ideam.gov.co), [alertas@ideam.gov.co](mailto:alertas@ideam.gov.co)

Calle 25D # 96B - 70, Piso 3. Bogotá, D.C., Colombia.

Teléfono: 3075625 Ext. 1334-1336.

**Síganos en:**

