

INFORME TÉCNICO DIARIO N°151

El IDEAM comunica al Sistema Nacional de Gestión del Riesgo (SNGR) y al Sistema Nacional Ambiental (SINA).

Bogotá D. C., miércoles 31 de mayo de 2017.

Hora de actualización:
11:50 a. m. HLC

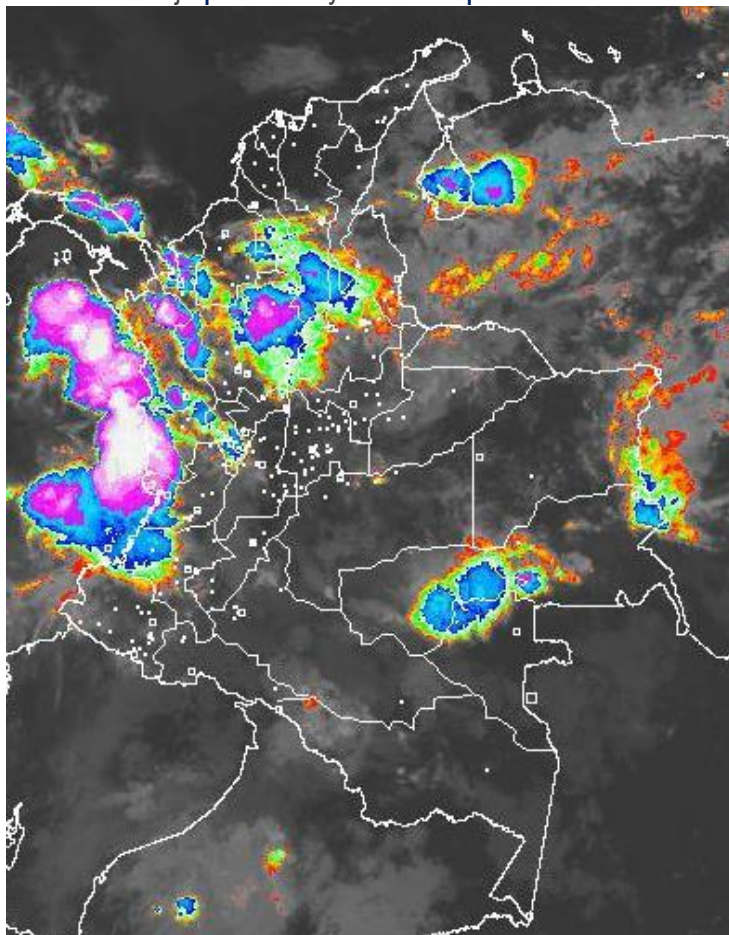


CONDICIONES HIDROMETEOROLÓGICAS ACTUALES

En las últimas horas se han dado lluvias moderadas con actividad eléctrica en zonas de la costa Pacífica colombiana, precipitaciones menos intensas en zonas de Antioquia, occidente de Santander, sur de Córdoba, Sucre, Bolívar, piedemonte Llanero y en límites entre Vaupés y Guaviare. Para las próximas 24 horas se estima que las lluvias de mayor volumen y con alta posibilidad de actividad eléctrica, se registren en zonas de la región Pacífica, centro y sur de la Caribe, norte de Andina y Orinoquía, al igual que en el oriente de la Amazonia.

IMAGEN SATELITAL

Canal Infrarrojo | 31 de mayo de 2017 | Hora 7:15 a. m. HLC



Consulte todos los días el pronóstico del tiempo y las alertas hidrometeorológicas vigentes del IDEAM, en un formato de calidad. Alrededor de las 7:30 a. m. está a disposición del público en www.ideam.gov.co.

Se puede ver también en dispositivos móviles **AQUÍ**





LO MÁS DESTACADO

LLUVIAS REGISTRADAS EN LAS ÚLTIMAS 24 HORAS

- En las últimas 24 horas disminuyeron las lluvias moderadamente en el país, las lluvias más significativas se presentaron en los departamentos de Antioquia, Santander, Arauca y Nariño. La mayor precipitación se presentó en el municipio de **Tame (Arauca)** con **85.3 mm**.

ALERTA ROJA

- Por niveles altos en el río Magdalena a la altura del municipio El Banco (Magdalena).
- Por probabilidad moderada de deslizamientos de tierra detonados por lluvias, en sectores inestables o de alta pendiente, localizados en los municipios de Acacias y Villavicencio.
- Por alta probabilidad de incendios de la cobertura vegetal en algunos municipios de los departamentos de Cesar y la Guajira en la región Caribe, y Huila – Tolima de la región Andina.

ALERTA NARANJA

- Por niveles altos en el río Cauca en el municipio de Guaranda (Sucre).
- Por moderada probabilidad de incendios de la cobertura vegetal en sectores de las regiones Caribe y Andina.
- Por probabilidad moderada de deslizamientos de tierra detonados por lluvias, en sectores inestables o de alta pendiente, localizados en las regiones Andina, Orinoquía y Pacífica.
- Por tiempo lluvioso en el Océano Pacífico.

ALERTA AMARILLA

- Por niveles altos en el río Magdalena para el sector comprendido entre Puerto Nare y Barrancabermeja, en el río Cauca a la altura de Yotoco y en el río Meta.
- Por probabilidad de crecientes súbitas en los ríos de montaña del departamento de Antioquia.
- Por incremento de nivel en el río Casanare.
- Por probabilidad de incrementos aportantes en la cuenca del río Arauca.
- Por probabilidad baja de deslizamientos de tierra detonados por lluvias, en sectores inestables o de alta pendiente, localizados en áreas de las regiones Caribe, Andina, Pacífica, Orinoquía y Amazonía.
- Por tiempo lluvioso en el Mar Caribe.
- Por pleamar en el Mar Caribe y el Océano Pacífico.

PRONÓSTICO CONDICIONES METEOROLÓGICAS ESPECIALES

ÁREA DEL VOLCÁN GALERAS

Durante las horas de la mañana y tarde se estima tiempo seco con cielo parcialmente cubierto. En la noche son previstas precipitaciones.

EL SERVICIO GEOLÓGICO COLOMBIANO reporta en nivel AMARILLO (III): CAMBIOS EN EL COMPORTAMIENTO DE LA ACTIVIDAD VOLCÁNICA. Lat: 1.55 Lon: -77.37

ELEVACIÓN (pies)	DIRECCIÓN	VELOCIDAD	
		NUDOS	Km/h
10,000	NORESTE	5 - 10	9 - 18
18,000	ESTE	15 - 20	27 - 36
24,000	ESTE	5 - 10	9 - 18
30,000	NORESTE	5 - 10	9 - 18

ÁREA DEL VOLCÁN NEVADO DEL HUILA

A lo largo de la jornada se estima cielo semicubierto con predominio de tiempo seco.

EL SERVICIO GEOLÓGICO COLOMBIANO reporta en nivel AMARILLO (III): CAMBIOS EN EL COMPORTAMIENTO DE LA ACTIVIDAD VOLCÁNICA. Lat: 2.92 Lon: -76.05

ELEVACIÓN (pies)	DIRECCIÓN	VELOCIDAD	
		NUDOS	Km/h
10,000	SURESTE	5 - 10	9 - 18
18,000	ESTE	15 - 20	27 - 36
24,000	SURESTE	10 - 15	18 - 27
30,000	NORESTE	5 - 10	9 - 18

ÁREA DEL VOLCÁN CERRO MACHÍN

En las horas de la mañana se prevé tiempo seco. Después del mediodía se incrementará la nubosidad con precipitaciones.

EL SERVICIO GEOLÓGICO COLOMBIANO reporta en nivel AMARILLO (III): CAMBIOS EN EL COMPORTAMIENTO DE LA ACTIVIDAD VOLCÁNICA. Lat: 4.80 Lon: -75.62

ELEVACIÓN (pies)	DIRECCIÓN	VELOCIDAD	
		NUDOS	Km/h
10,000	SURESTE	5 - 10	9 - 18
18,000	SURESTE	10 - 15	18 - 27
24,000	ESTE	5 - 10	9 - 18
30,000	NOROESTE	5 - 10	9 - 18

ÁREA DEL VOLCÁN NEVADO DEL RUIZ

En las horas de la mañana se prevé tiempo seco. Después del mediodía se incrementará la nubosidad con precipitaciones.

EL SERVICIO GEOLÓGICO COLOMBIANO reporta en nivel AMARILLO (III): CAMBIOS EN EL COMPORTAMIENTO DE LA ACTIVIDAD VOLCÁNICA. Lat: 4.89 Lon: -75.32

ELEVACIÓN (pies)	DIRECCIÓN	VELOCIDAD	
		NUDOS	Km/h
10,000	SURESTE	0 - 5	0 - 9
18,000	SURESTE	10 - 15	18 - 27
24,000	SURESTE	5 - 10	9 - 18
30,000	NOROESTE	5 - 10	9 - 18

ÁREA DEL COMPLEJO VOLCÁNICO CHILES-CERRO NEGRO DE

En las horas de la mañana se prevé tiempo seco. Después del mediodía se incrementará la nubosidad con precipitaciones.

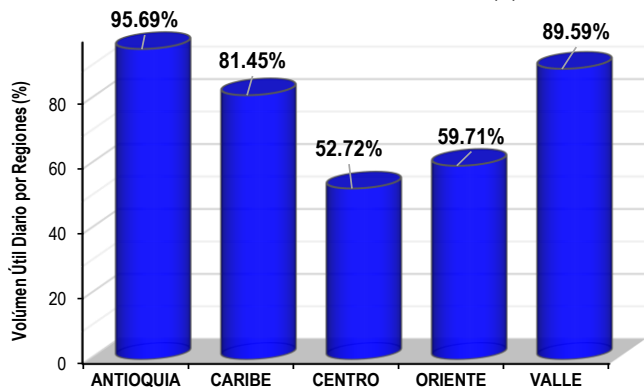
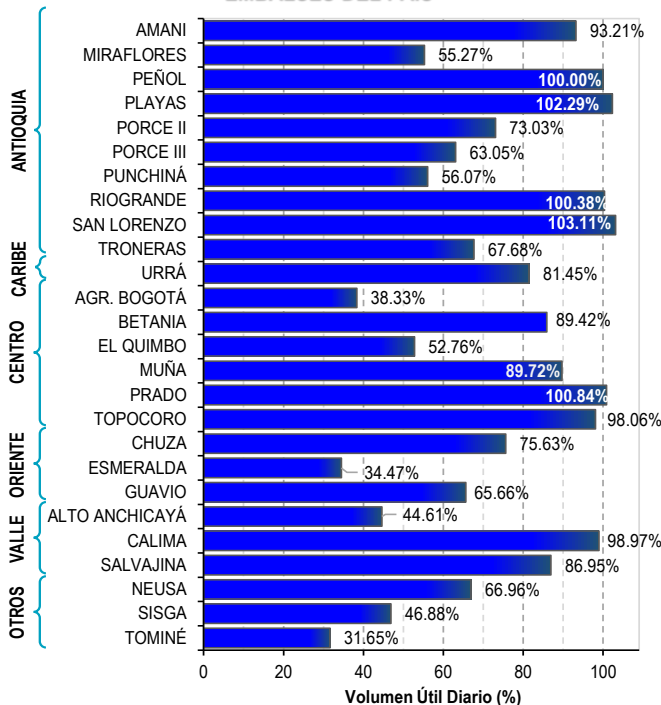
EL SERVICIO GEOLÓGICO COLOMBIANO reporta en nivel AMARILLO (III): CAMBIOS EN EL COMPORTAMIENTO DE LA ACTIVIDAD VOLCÁNICA. Lat: 0.81-Lon:77.93 Lat: 0.76 Lon:-77.95

ELEVACIÓN (pies)	DIRECCIÓN	VELOCIDAD	
		NUDOS	Km/h
10,000	SURESTE	0 - 5	0 - 9
18,000	ESTE	15 - 20	27 - 36
24,000	NORESTE	10 - 15	18 - 27
30,000	NORESTE	5 - 10	9 - 18

ESTADO DE LOS EMBALSES

A continuación se relaciona el volumen útil diario de los principales embalses del país (expresado en porcentaje), de acuerdo con la información reportada por XM S.A. E.S.P en la siguiente dirección electrónica: <http://ido.xm.com.co/ido/SitePages/hidrologia.aspx?q=reservas>

VOLUMEN ÚTIL DIARIO EN LOS PRINCIPALES EMBALSES DEL PAÍS



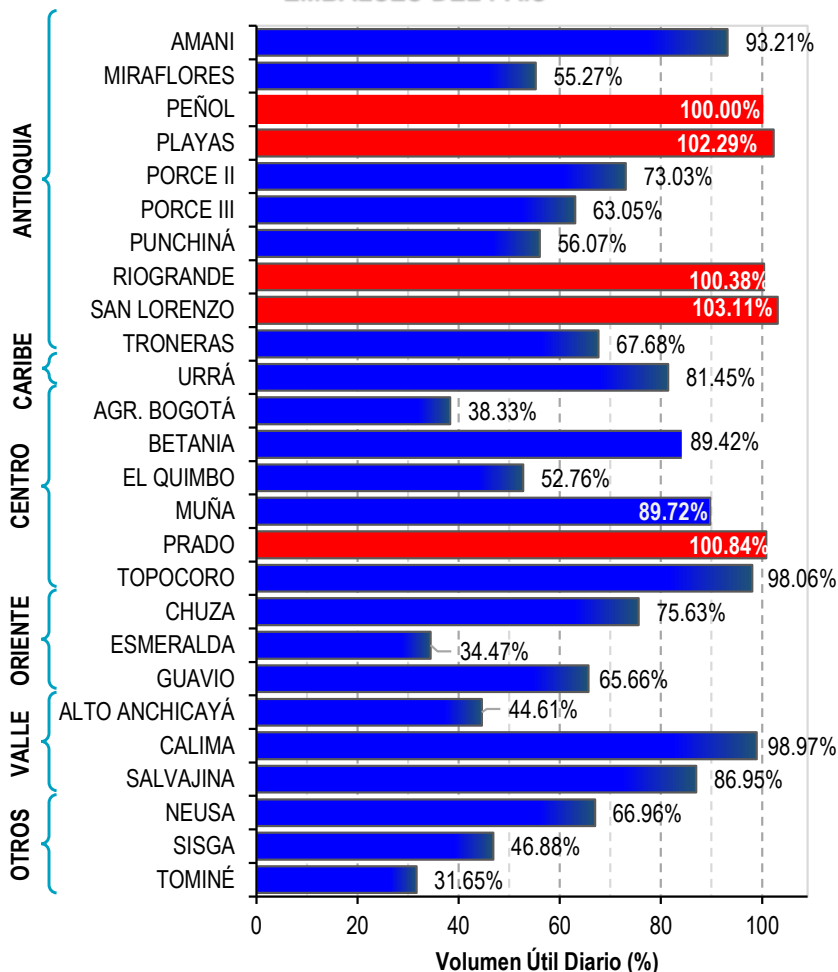
Nota: se detalla el estado de embalses en términos de % de volumen útil diario en la siguiente página.

Para estar informado diariamente de lo que pasa con el pronóstico del tiempo y las alertas.

Síguenos en Twitter @IDEAMColombia



VOLÚMEN ÚTIL DIARIO EN LOS PRINCIPALES EMBALSES DEL PAÍS



INFORMACIÓN IMPORTANTE SOBRE LOS NIVELES DE LOS EMBALSES

- Varios embalses de la región Andina, especialmente en el departamento de Antioquia (Peñol, Playas, Riogrande y San Lorenzo), así como Prado en el departamento de Tolima, registran un volumen útil con registros iguales o superiores al 100%. Debido a ésta condición el IDEAM recomienda extender a nivel de **ALERTA ROJA** para los embalses antes mencionados, especialmente por las lluvias esperadas en ésta región.
- Se destaca que con las eventuales descargas controladas de algunos embalses, los niveles de los ríos aguas abajo, los cuales desembocan finalmente al río Magdalena, incidirán en incrementos del mismo (cabe recordar que la **ALERTA ROJA** del río Magdalena se mantiene en el sector El Banco - Magdalena).
- El IDEAM mantendrá el monitoreo de ésta condición hidrológica y permanecerá atento a los informes emitidos por parte de los operadores de los embalses.

Para estar informado diariamente de lo que pasa con el **pronóstico del tiempo y las alertas.**

Síguenos en Twitter
@IDEAMColombia



PRECIPITACIONES

A continuación se relacionan los municipios donde en las últimas 24 horas se registraron precipitaciones iguales o superiores a 40.0 mm.

Se aclara que las precipitaciones indicadas en los municipios, realmente corresponden a aquellos puntos en los cuales el IDEAM tiene estaciones de monitoreo, pero no necesariamente quiere decir que el dato corresponda a las lluvias que se presentaron directamente sobre el área urbana en donde se concentra la mayor población. En ocasiones la estación sobre la cual se destaca el mayor valor de precipitación, a pesar de pertenecer al municipio, puede quedar alejada del centro poblado principal.

ARAUCA	MUNICIPIO
ANTIOQUIA	Apartado (73.0), Vegachi (72.0), Gómez Plata (61.0), Carepa (54.6), Angostura (48.0).
ARAUCA	Tame (85.3), Tame (62.8).
ATLANTICO	Baranoa (51.0).
CAUCA	López de Micay (73.0).
META	Villavicencio (43.0).
NARIÑO	Francisco Pizarro (85.0), Barbacoas (57.7).
PUTUMAYO	Mocoa (44.0).
RISARALDA	Belén De Umbría (72.0).
SANTANDER	Guadalupe (64.2), Contratación (60.0), Encino (45.6).

Para estar informado diariamente de lo que pasa con el **pronóstico del tiempo y las alertas.**

Síguenos en Twitter
@IDEAMColombia



TEMPERATURAS MÁXIMAS

A continuación se relacionan los municipios donde en las últimas 24 horas se registraron temperaturas iguales o superiores a 35.0 °C.

Se aclara que las temperaturas indicadas en los municipios, realmente corresponden a aquellos puntos en los cuales el IDEAM tiene estaciones de monitoreo, pero no necesariamente quiere decir que el dato corresponda a las temperaturas que se presentaron directamente sobre el casco urbano en donde se concentra la mayor población. En ocasiones la estación sobre la cual se destaca el mayor valor de temperatura, a pesar de pertenecer al municipio, puede quedar alejada del centro poblado principal.

DEPARTAMENTO	MUNICIPIOS
ANTIOQUIA	Fredonia (35.2).
CESAR	Bosconia (37.4), Valledupar (36.4), Agustín Codazzi (35.4), Agustín Codazzi (35.0)
CORDOBA	Ayapel (36.0).
CUNDINAMARCA	Jerusalen (37.6).
HUILA	Villavieja (37.2), Neiva (35).0.
LA GUAJIRA	Manauere (39.2) , Riohacha (35.6), Uribí (35.0).
SANTANDER	Capitanejo (35.8), Puerto Parra (35.2).
TOLIMA	Ambalema (36.2), Natagaima (36.0), Armero (35.2), Saldaña (35.0).

PRONÓSTICO METEOROLÓGICO

Miércoles 31 de mayo y junio 01 de junio de 2017



REGIÓN	PRONÓSTICO
SABANA DE BOGOTÁ	<p>MIÉRCOLES: En la mañana se estima cielo parcialmente cubierto en gran parte del área, con nubosidad variable. En la tarde se prevé incremento de la nubosidad manteniéndose cielo entre parcial y mayormente cubierto, con posibilidad de lloviznas en sectores del occidente y norte de la ciudad y de la sabana, al igual que sobre los cerros orientales. Para la noche se prevé cielo parcial a mayormente cubierto con predominio de tiempo seco, aunque no se descartan algunas lloviznas hacia el occidente de la sabana.</p> <p>JUEVES: Se prevé cielo entre parcial y mayormente cubierto con probabilidad de precipitaciones en zonas del occidente y oriente de la ciudad y en el norte de la sabana.</p>
CARIBE	<p>MIÉRCOLES: En la mañana se prevé cielo parcialmente cubierto con lluvias en sectores de Córdoba, Sucre, Bolívar y en el sur de Cesar. Posibles descargas eléctricas. Para la tarde se incrementará la nubosidad y se pronostican lluvias entre ligeras y moderadas en áreas de Cesar, Bolívar, Córdoba, Sucre, Sierra Nevada de Santa Marta y norte de Magdalena. No se descartan tormentas eléctricas. Durante la noche se registrarán lluvias al suroccidente de la región en zonas de Córdoba, Sucre, Bolívar y Cesar.</p> <p>JUEVES: Se estima que las lluvias se concentren al occidente de la región, en los departamentos de Córdoba, sur de Bolívar, de Sucre y sobre el centro y sur de Cesar. Las lluvias se estiman especialmente en horas de la tarde y noche.</p>
ARCHIPIÉLAGO DE SAN ANDRÉS, PROVIDENCIA Y SANTA CATALINA	<p>MIÉRCOLES: Se estima cielo parcialmente cubierto y predominio de tiempo seco, salvo por lloviznas en los alrededores del archipiélago. En la tarde cielo parcialmente cubierto con posibilidad de precipitaciones al sur del área. En la noche se estiman precipitaciones en San Andrés y en Providencia tiempo seco.</p> <p>JUEVES: Se prevé cielo entre parcial y mayormente cubierto con predominio de tiempo seco en el área</p>
MAR CARIBE	<p>MIÉRCOLES: En el occidente del Caribe colombiano, se estiman lluvias entre ligeras y moderadas con probabilidad de tormentas eléctricas en alta mar y en cercanías a la costa.</p> <p>JUEVES: Se estima persistencia de lluvias en el centro del área en horas de la mañana con actividad eléctrica, en horas de la tarde lluvias ligeras al occidente.</p>

Planeando tu día?
Descarga YA y conoce...



Consúltalo a diario y únete a la Cultura del Pronóstico del IDEAM

Disponible para  



PRONÓSTICO METEOROLÓGICO





Miércoles 31 de mayo y junio 01 de junio de 2017

REGIÓN	PRONÓSTICO
<p>ANDINA</p>	<p>MIÉRCOLES: En horas de la mañana se estima cielo mayormente cubierto al norte de la región, con lluvias en Antioquia, occidente de Santander, Eje Cafetero, Tolima y en el oriente de Cundinamarca. Para la tarde se prevé cielo mayormente cubierto y lluvias en Antioquia, santanderes, Boyacá, Cundinamarca, Eje Cafetero y norte de Tolima. No se descarta actividad eléctrica. Durante la noche se prevén precipitaciones en Antioquia, santanderes, Boyacá, Caldas y en Cundinamarca.</p> <p>JUEVES: Se estiman lluvias en amplios sectores de Antioquia, Norte de Santander, sectores de Boyacá, Caldas, Valle y Cauca. Las lluvias de mayor intensidad se estiman en horas de la tarde. Sin embargo, en la noche las lluvias continuarán en Antioquia, Santander, Norte de Santander y Caldas.</p>
<p>INSULAR PACÍFICA</p>	<p>MIÉRCOLES: En Gorgona son previstas lluvias con actividad eléctrica durante el día, mientras que, en Malpelo en las horas de la noche.</p> <p>JUEVES: Se estima cielo parcialmente cubierto y predominio de tiempo seco tanto en Gorgona como Malpelo</p>
<p>PACÍFICA</p>	<p>MIÉRCOLES: Para la mañana es previsto cielo nublado con lluvias y tormentas eléctricas a lo largo del occidente de Chocó, Cauca, Valle del Cauca y Nariño. Durante la tarde se prevé se sigan registrando lluvias en Chocó, Valle, Cauca y en el norte de Nariño. Posibles descargas eléctricas. En la noche se prevé lluvias en zonas de norte de Chocó, oriente de Valle del Cauca y norte de Cauca.</p> <p>JUEVES: Se prevé condiciones de cielo entre parcial y mayormente cubierto y lluvias en sectores de Valle, Cauca, además en el oriente de Chocó. En especial en horas de la tarde y noche.</p>
<p>OCÉANO PACÍFICO</p>	<p>MIÉRCOLES: Abundante nubosidad y lluvias en el Pacífico colombiano con tormentas eléctricas; las de mayor consideración en zonas del centro y norte del área y en cercanías al litoral.</p> <p>JUEVES: En el área las lluvias se presentarán en el norte mar adentro, las de mayor intensidad en la tarde.</p>

Planeando tu día?
Descarga YA y conoce...



Consúltalo a diario y únete a la Cultura del Pronóstico del IDEAM

Disponible para  



PRONÓSTICO METEOROLÓGICO



Miércoles 31 de mayo y junio 01 de junio de 2017

REGIÓN	PRONÓSTICO
<p>ORINOQUÍA</p>	<p>MIÉRCOLES: En horas de la mañana se estima presencia de lluvias en el oriente de Vichada y en sectores del occidente de Arauca, Casanare y Meta. Para la tarde se prevé que se incremente la nubosidad con precipitaciones en varios sectores de la región las de mayor intensidad en Vichada, Meta y Arauca. No se descarta actividad eléctrica. Durante la noche se estima cielo parcialmente cubierto y presencia de lluvias en sectores de Meta y oriente de Casanare, de menor intensidad en el nororiente de Vichada.</p> <p>JUEVES: Lluvias en Meta, Casanare, Arauca y de menor intensidad en el occidente de Vichada, para la tarde, en la noche se estima disminución en la intensidad de las lluvias.</p>
<p>AMAZONÍA</p>	<p>MIÉRCOLES: Durante la mañana se prevé cielo parcialmente cubierto con precipitaciones en zonas de Guaviare, Vaupés, Guainía y en límites entre Putumayo y Caquetá. Para la tarde se prevén nubosidad variada con lluvias en zonas de Guainía, Vaupés, Guaviare, Putumayo y Caquetá. En la noche las lluvias se localizarán en el oriente de Guainía, Caquetá y Amazonas.</p> <p>JUEVES: Se prevé cielo cubierto y lluvias en Caquetá, Putumayo, Vaupés, norte de Amazonas y Guaviare en horas de la tarde, en la noche se estima pierdan intensidad.</p>

Planeando tu día?
Descarga YA y conoce...

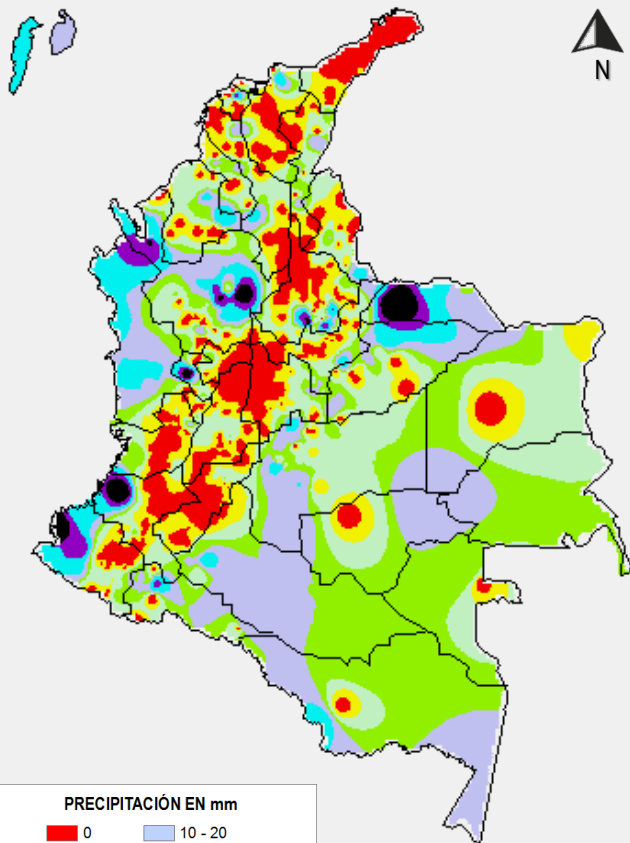


Consúltalo a diario y únete a la Cultura del Pronóstico del IDEAM

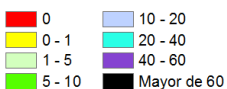
Disponible para  

MAPAS DE PRECIPITACIÓN

Precipitación diaria: desde las 07:00 a.m. del día martes 30 de mayo hasta las 7:00 a. m. del día miércoles 31 de mayo de 2017.

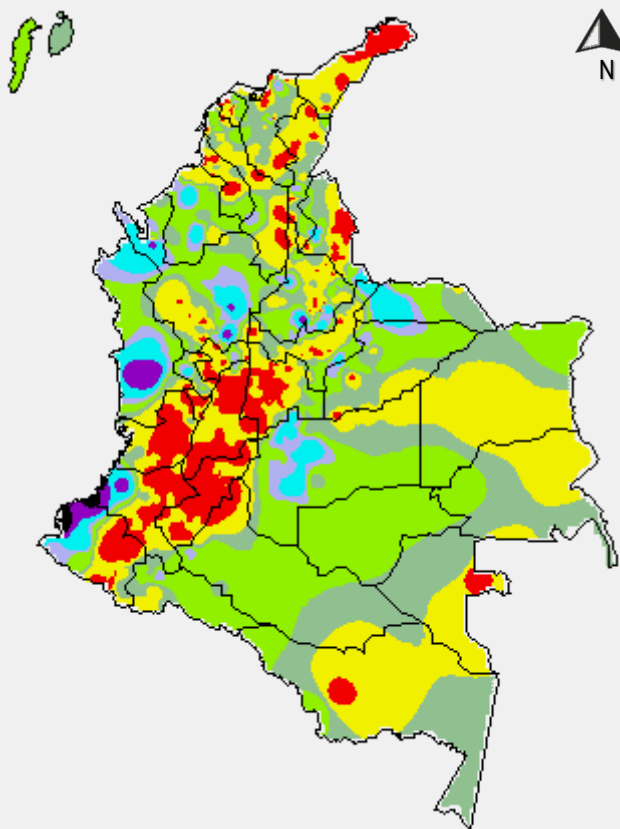


PRECIPITACIÓN EN mm



1 milímetro de precipitación equivale a 1 litro de lluvia por m²

Precipitación de los últimos 3 días: desde las 7:00 a.m. del día domingo de mayo hasta las 7:00 a. m. del día miércoles 31 de mayo de 2017.



PRECIPITACIÓN EN mm



1 milímetro de precipitación equivale a 1 litro de lluvia por m²

ALERTAS VIGENTES E INFORMACIÓN ADICIONAL

Para mayor información sobre el pronóstico del estado del tiempo, informes técnicos diarios, comunicados especiales, mapas diarios de temperaturas máximas y mínimas e información diaria de precipitación se sugiere consultar los siguientes enlaces:

- [MAPA DIARIO DE TEMPERATURA MÁXIMA.](#)
- [MAPA DIARIO DE TEMPERATURA MÍNIMA.](#)
- [INFORMACIÓN DIARIA DE PRECIPITACIÓN Y TEMPERATURA DE LOS PRINCIPALES AEROPUERTOS DEL PAÍS.](#)
- [MOAICO MAPAS DE PRECIPITACIÓN DIARIA EN MILÍMETROS.](#)

ALERTAS POR NIVELES DE LOS RÍOS

REGIÓN ANDINA

SITIOS PARA LOS CUALES SE GENERA LA ALERTA

ALERTA ROJA

NIVELES ALTOS EN EL RIO MAGDALENA SECTOR EL BANCO (Magdalena)

Se mantiene este nivel de alerta dado que el nivel del Magdalena aún reporta valores altos, aún por arriba de la cota máxima de desbordamiento, en el sector de El Banco.

Se destaca que en la cuenca media el Magdalena ya registra descenso significativo sostenido.

REGIÓN ANDINA

SITIOS PARA LOS CUALES SE GENERA LA ALERTA

ALERTA NARANJA

NIVELES ALTOS EN EL RIO CAUCA EN EL MUNICIPIO DE GUARANDA

Se registra tendencia de descenso, sin embargo se sugiere mantener la alerta por cuanto los niveles del río Cauca se mantienen altos en particular en el sector Guaranda-Achí-Pinillos.

REGIÓN ORINOQUIA

SITIOS PARA LOS CUALES SE GENERA LA ALERTA

ALERTA AMARILLA

NIVELES ALTOS EN EL RIO META

Se mantiene esta alerta dado que continúa el ascenso en los niveles del río Meta, con valores en el rango de altos en la estación Puente Lleras, municipio de Puerto López (Meta).

INCREMENTO EN LOS NIVELES DEL RIO CASANARE

Se emite este nivel de alerta dado que durante las últimas 24 horas se registraron lluvias fuertes en sectores de la cuenca las cuales se prevé generen incrementos tanto en aportantes como los ríos **Cravo Norte y Ariporo**, así como en el propio cauce principal del Casanare.

Dado que los modelos de pronóstico del estado del tiempo no descartan lluvias para hoy, el IDEAM hace un llamado de atención especial a pobladores ribereños y autoridades locales y regionales de gestión del riesgo para que se mantengan atentos a las oscilaciones que se puedan presentar en aportantes y cauce principal del río Casanare

PROBABILIDAD INCREMENTOS APORTANTES CUENCA DEL ARAUCA

Se emite este nivel de alerta dado que los modelos de pronóstico del estado del tiempo prevén lluvias importantes durante las próximas horas sobre los aportantes de la cuenca alta del río Arauca las cuales pueden generar incrementos súbitos en ríos tales como el **Chitagá, Margua, Cubugón, Cobaría, Bojabá y Banadía** y un nuevo incremento en el propio cauce principal del Arauca.

El IDEAM hace un llamado de atención especial para que pobladores ribereños y autoridades locales y regiones de gestión del riesgo mantengan atento seguimiento al comportamiento de los niveles y tomen las precauciones necesarias ante la probabilidad de incrementos súbitos.

ALERTAS POR NIVELES DE LOS RÍOS

REGIÓN ANDINA

SITIOS PARA LOS CUALES SE GENERA LA ALERTA

NIVELES ALTOS EN EL RIO MAGDALENA PARA EL SECTOR COMPRENDIDO ENTRE PUERTO NARE Y BARRANCABERMEJA

Aunque persiste la tendencia al descenso, con las oscilaciones propias por el efecto de la operación del embalse de Betania, en los niveles del río Magdalena en el sector comprendido entre Puerto Nare a Barrancabermeja, se mantiene esta alerta dado que continúan los niveles en el rango de altos.

NIVELES ALTOS EN EL RÍO CAUCA A LA ALTURA DE YOTOCO

Aunque se registra tendencia de descenso en los niveles del río Cauca, se mantiene la alerta dado que los valores se encuentran aún en valores altos, particularmente en la estación Mediacanoa en jurisdicción del municipio de Yotoco (Valle del Cauca). El IDEAM mantiene la recomendación para que los comités de Gestión del Riesgo Local y Regional y pobladores ribereños continúen tomando las medidas necesarias ante los impactos que los altos niveles han ocasionado.

PROBABILIDAD DE CRECIENTES SÚBITAS EN LOS RÍOS DE MONTAÑA DEL DEPARTAMENTO DE ANTIOQUIA

Dado que son persistentes las lluvias en el departamento de Antioquia, se mantiene este nivel de alerta dado se pueden seguir generando crecientes súbitas en los ríos de montaña, tanto en la vertiente oriental de la cordillera occidental, como en la vertiente occidental de la cordillera central. Se recomienda especial atención al comportamiento en los niveles de los ríos **Taraza, Nechí, El Bagre, Medellín, Anorí, Nare, San Juan y La quebrada La Liboriana y sus afluentes, entre otros.**

El río Nare en el municipio de Nare reporta actualmente descenso después del incremento súbito con valores muy altos registrado en la mañana de ayer..

NIVELES ALTOS RIO CARARE

Se mantiene esta alerta dado que el río Carare reporta valores altos actualmente de acuerdo con el monitoreo realizado en la estación Puerto Araujo ubicada en el n el municipio de Cimitarra-Santander. Se prevé que actualmente ya se encuentre reportando descenso.

CRECIENTES SUBITAS CON VALORES ALTOS RIOS FONCE Y SUAREZ

Se emite este nivel de alerta dado que durante las últimas 24 horas se registraron lluvias fuertes en sectores de las cuencas de los ríos Fonce y Suarez las cuales se encuentran generando incrementos súbitos significativos en sus cauces.

Dado que para hoy los modelos de pronóstico del estado del tiempo no descartan lluvias para dichos sectores, el IDEAM hace un llamado de atención especial a pobladores rivereños y autoridades locales y regionales de gestión del riesgo para que mantengan atento seguimiento al comportamiento de los niveles de estos ríos y tomen las medidas pertinentes ante los impactos que dichos incrementos puedan ocasionar.

ALERTA AMARILLA

ALERTAS POR NIVELES DE LOS RÍOS

REGIÓN CARIBE

SITIOS PARA LOS CUALES SE GENERA LA ALERTA

ALERTA AMARILLA

POSIBLES INCREMENTOS DE NIVEL EN LOS RÍOS QUE DESEMBOCAN EN EL GOLFO DE URABA

Se mantiene esta alerta dado que son persistentes las lluvias en sectores del Golfo de Urabá las cuales pueden seguir generando incrementos súbitos en los ríos que vierten sus aguas directamente al Caribe en estas zonas.

El IDEAM mantiene la recomendación a la población asentada a lo largo de las corrientes de esta zona como son los municipios de Apartadó, Chigorodó, Carepa y San Pedro de Urabá, mantener seguimiento continuo al comportamiento de los niveles de los ríos Mulatos, León, Chigorodó, Carepa, Apartadó, Vijagüal, Zungo, Grande, Guadualito, Currulao y Turbo.

ALERTAS POR AMENAZAS DE INCENDIOS DE LA COBERTURA VEGETAL

ALERTA ROJA:

Amenaza Alta o muy alta de ocurrencia de incendios de la cobertura vegetal en zonas de bosques, cultivos y pastos, localizados en los siguientes municipios y sectores aledaños:

ALERTA NARANJA:

Amenaza moderada de ocurrencia de incendios de la cobertura vegetal en zonas de bosques, cultivos y pastos, localizados en los siguientes municipios y sectores aledaños:

REGIÓN CARIBE	
ALERTA ROJA	SITIOS PARA LOS CUALES SE GENERA LA ALERTA
	<p>CESAR: Agustín Codazzi y El Paso. LA GUAJIRA: Barrancas, Hato Nuevo, Manaure, Riohacha y Uribia.</p>

REGIÓN CARIBE	
ALERTA NARANJA	SITIOS PARA LOS CUALES SE GENERA LA ALERTA
	<p>LA GUAJIRA: Maicao.</p>

ALERTAS POR AMENAZAS DE INCENDIOS DE LA COBERTURA VEGETAL

ALERTA ROJA:

Amenaza Alta o muy alta de ocurrencia de incendios de la cobertura vegetal en zonas de bosques, cultivos y pastos, localizados en los siguientes municipios y sectores aledaños:

ALERTA NARANJA:

Amenaza moderada de ocurrencia de incendios de la cobertura vegetal en zonas de bosques, cultivos y pastos, localizados en los siguientes municipios y sectores aledaños:

REGIÓN ANDINA

SITIOS PARA LOS CUALES SE GENERA LA ALERTA

ALERTA ROJA

HUILA: Tello.

TOLIMA: Ambalema, Espinal, Guamo y Ortega.

REGIÓN ANDINA

SITIOS PARA LOS CUALES SE GENERA LA ALERTA

ALERTA NARANJA

BOYACÁ: Cuítiva, Iza, La Uvita, Ráquira, San Miguel de Sema y Villa de Leyva.

CALDAS: Aranzazu.

CAUCA: Caloto, Guachene, Morales, Padilla, Páez (Belalcázar), Piendamó, Popayán, Puerto Tejada, Puracé (Coconuco), San Sebastián, Santander de Quilichao, Sotará (Paispamba), Timbío y Villa Rica.

CUNDINAMARCA: Cota, Funza, Fúquene, Girardot, Guachetá, Guataquí, Madrid, San Juan de Rioseco, Tenjo, Ubaté y Útica.

HUILA: Algeciras, Baraya, Colombia, Gigante, Íquira, Palermo, San Agustín, Teruel, Tesalia y Villavieja.

NARIÑO: Albán (San José), Ancuya, Arboleda (Berruecos), Belén, Chachaguí, Colón (Génova), Consacá, El Peñol, El Tablón, La Cruz, La Florida, La Llanada, Los Andes (Sotomayor), Pasto, Providencia, San Lorenzo, San Pedro de Cartago (Cartago), Sandoná, Santa Cruz (Guachavés), Tangua, Túquerres y Yacuanquer.

QUINDÍO: Circasia, Génova, La Tebaida, Montenegro, Pijao y Quimbaya.

RISARALDA: Balboa, La Virginia y Pereira.

TOLIMA: Alvarado, Coello, Coyaima, Flandes, Piedras, Rovira, Santa Isabel, Valle de San Juan y Venadillo.

VALLE DEL CAUCA: Alcalá, Andalucía, Ansermanuevo, Caicedonia, Cali, Candelaria, Cartago, Florida, Ginebra, Guacarí, Jamundí, La Cumbre, Obando, Pradera, Riofrío, Roldanillo, Toro, Trujillo, Ulloa, Vijos, Yotoco, Yumbo y Zarzal.

ALERTAS POR AMENAZAS DE DESLIZAMIENTO

ALERTA ROJA:

Amenaza alta a muy alta por deslizamientos de tierra detonados por lluvias, localizados en los siguientes municipios:

ALERTA NARANJA:

Amenaza moderada por deslizamientos de tierra detonados por lluvias, localizados en los siguientes municipios:

REGIÓN DE LA ORINOQUIA

ALERTA ROJA

SITIOS PARA LOS CUALES SE GENERA LA ALERTA

META: Acacías y Villavicencio.

REGIÓN ANDINA

ALERTA NARANJA

SITIOS PARA LOS CUALES SE GENERA LA ALERTA

ANTIOQUIA: Maceo, Remedios, San Francisco, San Luis, Vegachí, Yalí, Yolombó.

BOYACÁ: Cubará.

CUNDINAMARCA: Guayabetal, Gutiérrez y Quetame.

SANTANDER: Chima, Contratación, Coromoro, El Guacamayo, Encino, Guadalupe, Suaita.

NORTE DE SANTANDER: Chitagá y Toledo

REGIÓN DE LA ORINOQUIA

ALERTA NARANJA

SITIOS PARA LOS CUALES SE GENERA LA ALERTA

ARAUCA: Saravena y Tame

META: Cubarral, El Calvario, El Castillo, Guamal, Restrepo, San Juanito.

REGIÓN PACÍFICA

ALERTA NARANJA

SITIOS PARA LOS CUALES SE GENERA LA ALERTA

CAUCA: El Tambo, Guapi, López, Timbiquí.

NARIÑO: Barbacoas, Francisco Pizarro, Maguí, Mosquera, Olaya Herrera, Ricaurte, Roberto Payán, Santa Bárbara, Tumaco.

ALERTAS POR AMENAZAS DE DESLIZAMIENTO

ALERTA ROJA:

Amenaza alta a muy alta por deslizamientos de tierra detonados por lluvias, localizados en los siguientes municipios:

ALERTA NARANJA:

Amenaza moderada por deslizamientos de tierra detonados por lluvias, localizados en los siguientes municipios:

REGIÓN CARIBE	
SITIOS PARA LOS CUALES SE GENERA LA ALERTA	
ALERTA AMARILLA	CESAR: La Gloria, Pailitas, Pelaya, Valledupar..
	CÓRDOBA: Puerto Libertador.
	LA GUAJIRA: San Juan del Cesar
	MAGDALENA: Ciénaga, Fundación, Santa Marta.

REGIÓN ANDINA	
SITIOS PARA LOS CUALES SE GENERA LA ALERTA	
ALERTA AMARILLA	ANTIOQUIA: Abejorral, Amagá, Amalfi, Andes, Angelópolis, Angostura, Anorí, Argelia, Armenia, Briceño, Cáceres, Caldas, Campamento, Cañasgordas, Caracolí, Caramanta, Carepa, Carmen De Viboral, Carolina, Cisneros, Ciudad Bolívar, Cocorná, Concordia, Dabeiba, Ebéjico, Fredonia, Frontino, Giraldo, Gómez Plata, Granada, Heliconia, Ituango, La Ceja, La Pintada, La Unión, Medellín, Montebello, Nariño, Puerto Berrío, Puerto Nare, Puerto Triunfo, Salgar, San Carlos, San Roque, Santa Bárbara, Santa Fe De Antioquia, Santa Rosa De Osos, Santo Domingo, Segovia, Sonsón, Sopetrán, Tarazá, Tarso, Toledo, Uramita, Urroa, Valdivia, Venecia, Yarumal.
	BOYACÀ: Almeida, Aquitania, Berbeo, Betéitiva, Buenavista, Campohermoso, Chinavita, Chita, Chivor, Coper, Corrales, El Espino, Gámeza, Guicán, La Victoria, Labranzagrande, Macanal, Maripí, Miraflores, Mongua, Moniquirá, Muzo, Otanche, Pachavita, Páez, Pajarito, Panqueba, Pauna, Paya, Paz De Rio, Pesca, Pisva, Puerto Boyacá, Quípama, Rondón, Saboyá, San José de Pare, San Luis De Gaceno, San Pablo De Borbur, Santa María, Santana, Socotá, Sogamoso, Tasco, Tibaná, Tópaga, Turmequé, Umbita, Ventaquemada.
	CUNDINAMARCA: Agua De Dios, Albán, Anapoima, Anolaima, Apulo, Arbeláez, Beltrán, Bituima, Bogotá, D.C., Bojacá, Cabrera, Cachipay, Caparrapí, Cáqueza, Carmen De Carupa, Chaguaní, Chipaque, Chocontá, Cucunubá, El Colegio, El Peñón, El Rosal, Facatativá, Fusagasugá, Gachetá, Gama, Granada, Guaduas, Guatavita, Guayabal De Síquima, Jerusalén, La Calera, La Mesa, La Palma, La Peña, La Vega, Lenguazaque, Mchetá, Medina, Nilo, Nimaima, Nocaima, Pacho, Paime, Pandi, Pasca, Pulí, Quebradanegra, Quipile, Ricaurte, San Antonio De Tequendama, San Bernardo, San Cayetano, San Francisco, San Juan De Rioseco, Sasaima, Sesquilé, Sibaté, Sylvania, Soacha, Subachoque, Suesca, Supatá, Sutatausa, Tabio, Tausa, Tena, Tibacuy, Tocaima, Topaipí, Ubalá, Utica, Venecia, Vergara, Vianí, Villagómez, Villapinzón, Villeta, Viotá, Yacopí, Zipacón, Zipaquirá.

ALERTAS POR AMENAZAS DE DESLIZAMIENTO

ALERTA ROJA:

Amenaza alta a muy alta por deslizamientos de tierra detonados por lluvias, localizados en los siguientes municipios:

ALERTA NARANJA:

Amenaza moderada por deslizamientos de tierra detonados por lluvias, localizados en los siguientes municipios:

REGIÓN ANDINA

SITIOS PARA LOS CUALES SE GENERA LA ALERTA

ALERTA AMARILLA

CALDAS: Aguadas, Anserma, Chinchiná, Filadelfia, La Merced, Manizales, Manzanares, Marmato, Marulanda, Neira, Pácora, Pensilvania, Risaralda, Salamina, Samaná, Supia, Villamaria, Viterbo.

HUILA: Aipe, La Plata y Neiva.

NORTE DE SANTANDER: Ábrego, Cácosta, Chinácota, Convención, Cucutilla, Durania, El Zulia, Gramalote, Hacarí, Labateca, Lourdes, Pamplona, Salazar, San Calixto, Sardinata, Silos, Teorama, Villa Caro.

QUINDIO: Calarcá, Córdoba y Salento.

RISARALDA: Apía, Belén De Umbría, Mistrató, Santa Rosa De Cabal.

SANTANDER: Aguada, Albania, Barbosa, Bolivar, Carcasí, Charalá, Chipatá, El Carmen, Florián, Floridablanca, Girón, Guavatá, Guepsa, La Belleza, La Paz, Landázuri, Lebrija, Macaravita, Matanza, Mogotes, Oiba, Puente Nacional, Rionegro, San Andrés, San Benito, San Miguel, San Vicente De Chucurí, Santa Helena Del Opón, Sucre, Tona, Valle De San José, Vélez

TOLIMA: Alpujarra, Anzoátegui, Armero (Guayabal), Ataco, Cajamarca, Carmen De Apicalá, Casabianca, Chaparral, Cunday, Dolores, Falan, Fresno, Herveo, Ibagué, Icononzo, Lérida, Líbano, Mariquita, Melgar, Murillo, Natagaima, Palocabildo, Planadas, Prado, Purificación

REGIÓN PACIFICA

SITIOS PARA LOS CUALES SE GENERA LA ALERTA

ALERTA AMARILLA

CAUCA: Almaguer, Bolívar, Buenos Aires, Caldono, Corinto, Inzá, Jambaló, La Sierra, La Vega, Miranda, Páez, Rosas, Santa Rosa, Silvia, Suárez, Toribío, Totoró.

CHOCÓ: Alto Baudó, Bahía Solano, Bajo Baudó, Condoto, El Cantón Del San Pablo, El Carmen, Istmina, Medio Baudó, Medio San Juan, Sipí, Tadó.

NARIÑO: Albán, Buesaco, Cumbitara, Linares, Samaniego.

VALLE DEL CAUCA: Bolívar, Buenaventura, Buga, Bugalagrande, Calima, Dagua, El Cerrito, El Dovio, Palmira, San Pedro, Sevilla, Tuluá, Versalles.

ALERTAS POR AMENAZAS DE DESLIZAMIENTO

ALERTA ROJA:

Amenaza alta a muy alta por deslizamientos de tierra detonados por lluvias, localizados en los siguientes municipios:

ALERTA NARANJA:

Amenaza moderada por deslizamientos de tierra detonados por lluvias, localizados en los siguientes municipios:

REGIÓN DE LA ORINOQUIA	
ALERTA AMARILLA	SITIOS PARA LOS CUALES SE GENERA LA ALERTA
	CASANARE: Aguazul, Chámeza, Hato Corozal, La Salina, Nunchía, Paz De Ariporo, Pore, Recetor, Sabanalarga, Támara, Tauramena, Yopal.
	META: Cumaral.

REGIÓN DE LA AMAZONIA	
ALERTA AMARILLA	SITIOS PARA LOS CUALES SE GENERA LA ALERTA
	PUTUMAYO: Mocoa
	CAQUETÁ: Belén de Los Andaquíes y Morelia

ALERTAS POR AMENAZAS DE DESLIZAMIENTO

ALERTA ROJA:

Amenaza alta a muy alta por deslizamientos de tierra detonados por lluvias, localizados en los siguientes municipios:

ALERTA NARANJA:

Amenaza moderada por deslizamientos de tierra detonados por lluvias, localizados en los siguientes municipios:

SECTORES VIALES

SECTORES VIALES IDENTIFICADOS CON POTENCIALIDAD DE DESLIZAMIENTOS, EN LOS CUALES GENERAN ALERTAS

DEPARTAMENTO	SECTOR VIAL
ARAUCA	La Lejía - Saravena
BOYACÁ	La Lejía - Saravena
CUNDINAMARCA	Bogotá (El Portal) – Villavicencio Cumarál - Barranca de Upía
META	Bogotá (El Portal) - Villavicencio Entrada Ciudad Porfía - Caño Tigre Paso Antiguo por el Río Guayuriba Pipiral - Villavicencio "Puente Guatiquía - Los Caballos" Ye de Granada - Paso por el Puente sobre el Río Ocoao
NARIÑO	Junín - Tuquerres Tumaco - Junín
NORTE DE SANTANDER	La Lejía - Saravena

ALERTAS METEOMARINA

MAR CARIBE

<p>ALERTA AMARILLA</p>	<p>POR TIEMPO LLUVIOSO</p> <p>Se estiman lluvias moderadas acompañadas en algunos caos de actividad eléctrica, en el sector occidental del Mar Caribe, especialmente en el golfo de Urabá y en cercanías al litoral de Córdoba y Sucre, así como al sur del archipiélago de San Andrés y Providencia. Por lo anterior, se recomienda a pescadores y usuarios de embarcaciones de poco calado consultar con las Capitanías de puerto antes de zarpar.</p>
<p>ALERTA AMARILLA</p>	<p>POR PLEAMAR.</p> <p>Hasta el día de hoy 31 de mayo, el nivel del mar en el litoral del centro del mar Caribe colombiano, estará influenciado por una de las pleamares más significativas del mes; asociada a la marea astronómica. Por lo anterior, se sugiere a los habitantes costeros estar atentos a la evolución de este fenómeno.</p>
<p>ALERTA AMARILLA</p>	<p>POR TIEMPO VIENTO Y OLEAJE</p> <p>En el centro y oriente del Caribe colombiano, se estima que en la noche de hoy y madrugada de mañana jueves 1 de junio, se registre un incremento en la altura del oleaje, el cual oscilará entre los 3.0 a 4.0 metros con vientos de 20.0 a 30.0 nudos. Por lo anterior, se sugiere a las embarcaciones de poco calado consultar con las Capitanías de puerto antes de zarpar.</p>

OCÉANO PACÍFICO

<p>ALERTA NARANJA</p>	<p>POR TIEMPO LLUVIOSO</p> <p>Se estiman lluvias moderadas acompañadas de descargas eléctricas en amplios sectores de la cuenca del océano Pacífico colombiano, especialmente durante la noche de hoy y madrugada de mañana. Por lo tanto, se recomienda a pescadores y usuarios de embarcaciones de poco calado consultar con las Capitanías de puerto antes de zarpar y a los habitantes costeros estar atentos a la evolución de las condiciones meteorológicas.</p>
<p>ALERTA AMARILLA</p>	<p>POR PLEAMAR</p> <p>Hasta el 2 de junio, el nivel del mar del océano Pacífico colombiano estará influenciado por una de las pleamares más significativas del mes, asociada a marea astronómica. Por lo anterior, se sugiere a los habitantes costeros estar atentos a la evolución de este fenómeno.</p>

°C: grados Celsius

m: metros

mm: milímetros

msnm: metros sobre nivel del mar

Km/h: kilómetros por hora

HLC: hora local colombiana

GOES: Geostationary Operational Environmental Satellites (Satélite Geostacionario Operacional Ambiental).

GOES-13 es el designado GOES-Este, localizado en 75° W sobre el ecuador geográfico.

PNN: Parque Nacional Natural

SFF: Santuario de Fauna y Flora



ALERTA ROJA. PARA TOMAR ACCIÓN Advierte al Sistema Nacional de Gestión del Riesgo de Desastres sobre el peligro de un fenómeno y sus efectos adversos sobre la población. Se emite una alerta sólo cuando la identificación de un evento extraordinario indique la amenaza inminente y cuando la gravedad del fenómeno requiera atención prioritaria de los comités departamentales y locales.



ALERTA NARANJA. PARA PREPARARSE Indica la amenaza de un fenómeno. No implica riesgo inmediato por lo que es catalogado como un mensaje para informarse y prepararse. El aviso implica vigilancia continua ya que las condiciones son propicias para el desarrollo de un suceso natural.



ALERTA AMARILLA. PARA INFORMARSE Se emite cuando las condiciones hidrometeorológicas son favorables para la ocurrencia de un fenómeno natural y pueden aumentar el riesgo según los pronósticos. Por sus características, este nivel está encaminado a informar.

CONDICIONES NORMALES Indica que no existe ninguna clase de alerta para la región o zona mencionada.

OMAR FRANCO | Director General

CHRISTIAN EUSCÁTEGUI | Jefe Oficina del Servicio de Pronósticos y Alertas

Profesionales de Turno:

Claudio Torres, Diego Suárez, Viviana Chivata, Juan Barrios, Mauricio Torres y Alberto Pardo.

<http://www.ideam.gov.co>

Correos electrónicos: servicio@ideam.gov.co, alertas@ideam.gov.co

Calle 25D # 96B - 70, Piso 3. Bogotá, D.C., Colombia.

Teléfono: 3075625 Ext. 1334-1336.

Síguenos en:

