

INFORME TÉCNICO

DIARIO N° 149

El IDEAM comunica al Sistema Nacional de Gestión del Riesgo (SNGR) y al Sistema Nacional Ambiental (SINA).

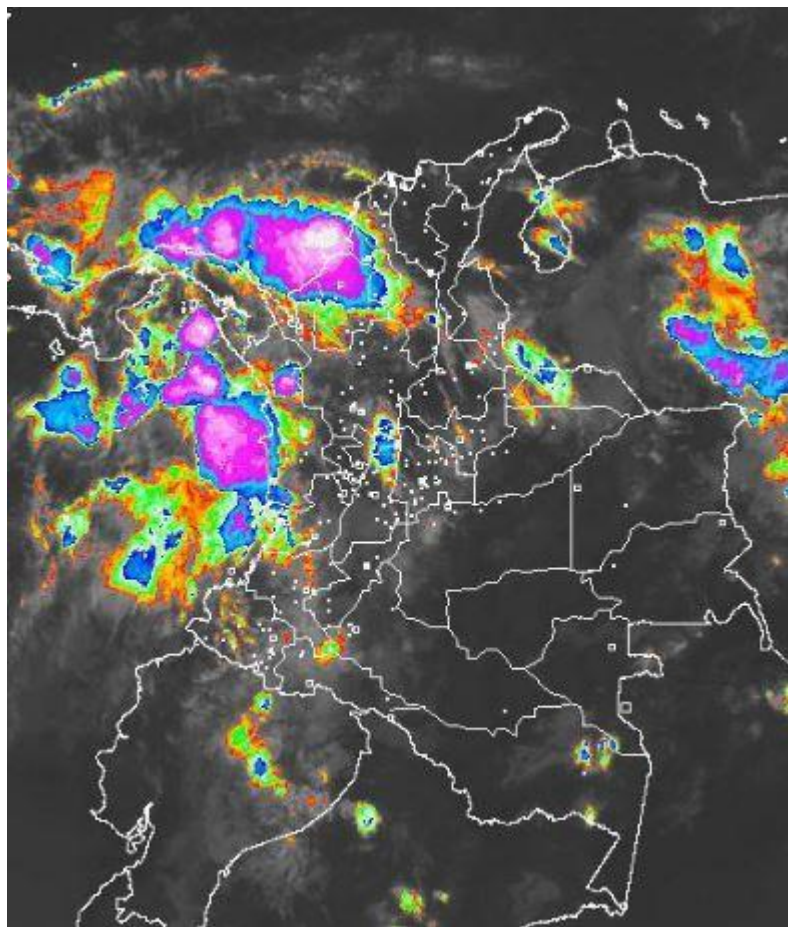
Bogotá D. C., Lunes 29 de mayo de 2017.

Hora de actualización:
11:59 a. m.



IMAGEN SATELITAL

Canal Infrarrojo | 28 de mayo de 2017 | Hora 08:47 a. m. HLC



CONDICIONES HIDROMETEOROLÓGICAS ACTUALES

Se han presentado condiciones cubiertas con lluvias de variada intensidad en zonas del suroccidente de la región Caribe así como en la región Pacífica.

En sectores del centro de la Andina precipitaciones dispersas con tendencia a disminuir. Se estima reactivación de las precipitaciones para las próximas horas en zonas de la región Andina, Pacífica y sectores de la región Caribe.



Consulte todos los días el pronóstico del tiempo y las alertas hidrometeorológicas vigentes del IDEAM, en un formato de calidad. Alrededor de las 7:30 a. m. está a disposición del público en www.ideam.gov.co.

Se puede ver también en dispositivos móviles **AQUÍ**





LO MÁS DESTACADO

LLUVIAS REGISTRADAS EN LAS ÚLTIMAS 24 HORAS

- Durante las últimas 24 horas se registró un leve aumento de las lluvias, especialmente en el occidente del país y algunas zonas del Urabá. El mayor volumen de lluvia se registró en el municipio de **Guapi (Cauca)**, con **110.2 mm**.

ALERTA ROJA

- Por niveles altos en el río Magdalena desde San Pablo (Bolívar) hasta El Banco (Magdalena).
- Por alta probabilidad de incendios de la cobertura vegetal en algunos departamentos de la región Caribe.

ALERTA NARANJA

- Por niveles altos en el río Cauca en el municipio de Guaranda.
- Niveles altos en el río Magdalena para el sector comprendido entre Puerto Nare y Barrancabermeja.
- Por posibles incrementos de nivel en los ríos que desembocan en el golfo de Urabá.
- Por probabilidad alta de deslizamientos de tierra detonados por lluvias, en sectores inestables o de alta pendiente, localizados en varios municipios de las regiones Orinoquia, Pacífica y Andina.
- Por amenaza moderada de ocurrencia de incendios en la cobertura vegetal en algunos municipios de las regiones Caribe y Andina.
- Por tiempo lluvioso en el mar Caribe
- Por tiempo lluvioso en el Océano Pacífico.

ALERTA AMARILLA

- Por niveles altos en el río Meta, Ariari, Guaviare, Arauca y sus afluentes.
- Niveles altos en el río Guatapuri- alerta para Valledupar.
- Por niveles altos en el río Cauca a la altura de Yotoco.
- Probabilidad de crecientes súbitas en los ríos de montaña del departamento de Antioquia.
- Niveles altos en la cuenca del río San Jorge.
- Por probabilidad baja deslizamientos de tierra detonados por lluvias, en sectores inestables o de alta pendiente, localizados en varios municipios de las regiones Orinoquia, Amazonia, Andina, Caribe y Pacífica.
- Por pleamar, oleaje y viento en el Mar Caribe.
- Por pleamar en el Océano Pacífico.

PRONÓSTICO CONDICIONES METEOROLÓGICAS ESPECIALES

ÁREA DEL VOLCÁN GALERAS

Se estima que durante gran parte de la jornada se presente tiempo seco, aunque al finalizar el día se incrementará la nubosidad.

EL SERVICIO GEOLÓGICO COLOMBIANO reporta en nivel AMARILLO (III): CAMBIOS EN EL COMPORTAMIENTO DE LA ACTIVIDAD VOLCÁNICA. Lat: 1.55 Lon: -77.37

ELEVACIÓN (pies)	DIRECCIÓN	VELOCIDAD	
		NUDOS	Km/h
10,000	SURESTE	5 - 10	9 - 18
18,000	ESTE	15 - 20	27 - 36
24,000	SURESTE	10 - 15	18 - 27
30,000	ESTE	10 - 15	18 - 27

ÁREA DEL VOLCÁN NEVADO DEL HUILA

Para las horas de la mañana se estima tiempo seco. En la tarde y noche mayor nubosidad con precipitaciones entre ligeras y moderadas.

EL SERVICIO GEOLÓGICO COLOMBIANO reporta en nivel AMARILLO (III): CAMBIOS EN EL COMPORTAMIENTO DE LA ACTIVIDAD VOLCÁNICA. Lat: 2.92 Lon: -76.05

ELEVACIÓN (pies)	DIRECCIÓN	VELOCIDAD	
		NUDOS	Km/h
10,000	SURESTE	0 - 5	0 - 9
18,000	ESTE	10 - 15	18 - 27
24,000	SURESTE	5 - 10	9 - 18
30,000	SURESTE	10 - 15	18 - 27

ÁREA DEL VOLCÁN CERRO MACHÍN

Prevelecerán las condiciones de tiempo seco en las primera horas del día. Al final de la tarde no se descartan algunas lloviznas en el sector.

EL SERVICIO GEOLÓGICO COLOMBIANO reporta en nivel AMARILLO (III): CAMBIOS EN EL COMPORTAMIENTO DE LA ACTIVIDAD VOLCÁNICA. Lat: 4.80 Lon: -76.62

ELEVACIÓN (pies)	DIRECCIÓN	VELOCIDAD	
		NUDOS	Km/h
10,000	SURESTE	5 - 10	9 - 18
18,000	ESTE	5 - 10	9 - 18
24,000	SURESTE	0 - 5	0 - 9
30,000	ESTE	5 - 10	9 - 18

ÁREA DEL VOLCÁN NEVADO DEL RUIZ

Se pronostican lluvias ligeras y dispersas al finalizar la tarde y durante las primeras horas de la noche, luego de un comienzo seco.

EL SERVICIO GEOLÓGICO COLOMBIANO reporta en nivel AMARILLO (III): CAMBIOS EN EL COMPORTAMIENTO DE LA ACTIVIDAD VOLCÁNICA. Lat: 4.89 Lon: -75.32

ELEVACIÓN (pies)	DIRECCIÓN	VELOCIDAD	
		NUDOS	Km/h
10,000	SURESTE	5 - 10	9 - 18
18,000	ESTE	10 - 15	18 - 27
24,000	SURESTE	5 - 10	9 - 18
30,000	ESTE	0 - 5	0 - 9

ÁREA DEL COMPLEJO VOLCÁNICO CHILES-CERRO NEGRO DE

Nubosidad variable a lo largo de la jornada con lluvias dispersas al atardecer o durante la noche, luego de un día seco.

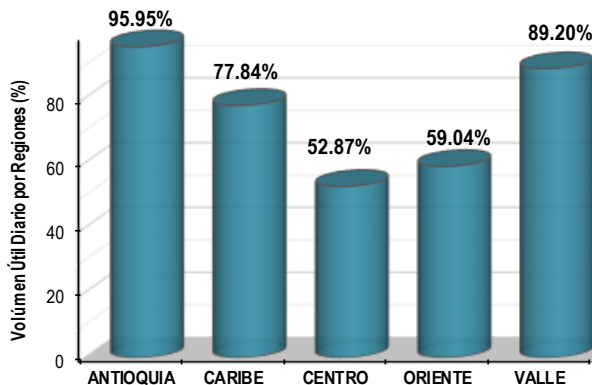
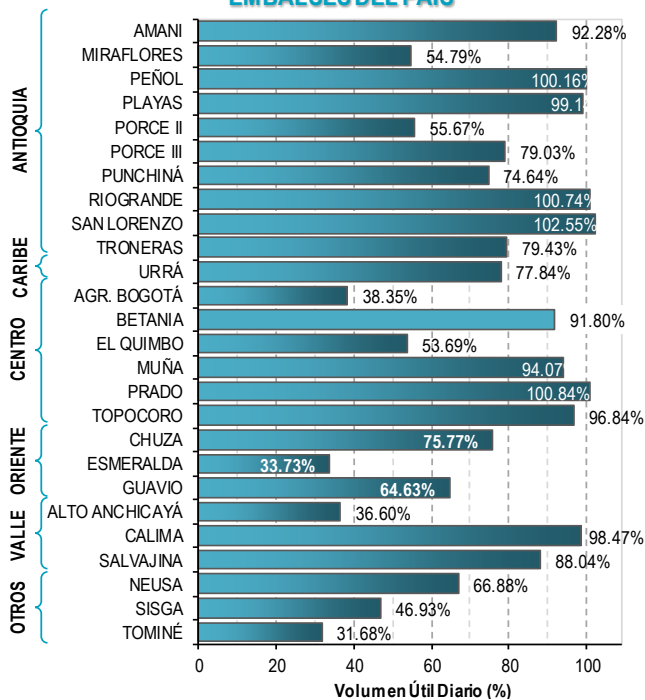
EL SERVICIO GEOLÓGICO COLOMBIANO reporta en nivel AMARILLO (III): CAMBIOS EN EL COMPORTAMIENTO DE LA ACTIVIDAD VOLCÁNICA. Lat: 0.81 Lon: 77.93 Lat: 0.76 Lon: -77.95

ELEVACIÓN (pies)	DIRECCIÓN	VELOCIDAD	
		NUDOS	Km/h
10,000	SURESTE	0 - 5	0 - 9
18,000	ESTE	15 - 20	27 - 36
24,000	SURESTE	10 - 15	18 - 27
30,000	SURESTE	10 - 15	18 - 27

ESTADO DE LOS EMBALSES

A continuación se relaciona el volumen útil diario de los principales embalses del país (expresado en porcentaje), de acuerdo con la información reportada por XM S.A. E.S.P en la siguiente dirección electrónica: <http://ido.xm.com.co/ido/SitePages/hidrologia.aspx?q=reservas>

VOLUMEN ÚTIL DIARIO EN LOS PRINCIPALES EMBALSES DEL PAÍS

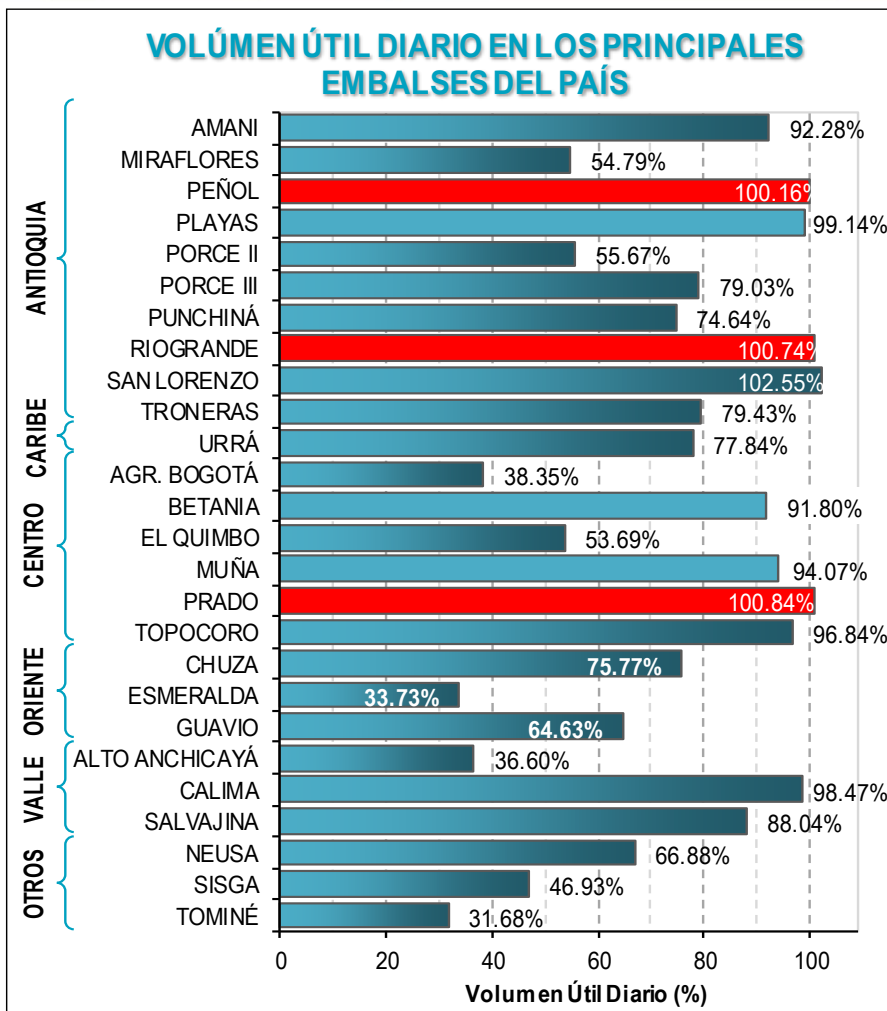


Infografía: IDEAM Fuente: XM

Nota: se detalla el estado de embalses en términos de %volumen útil diario en la siguiente página.

Para estar informado diariamente de lo que pasa con el pronóstico del tiempo y las alertas.

Síguenos en Twitter @IDEAMColombia



INFORMACIÓN IMPORTANTE SOBRE LOS NIVELES DE LOS EMBALSES

- Varios embalses de la región Andina, especialmente en el oriente antioqueño (Peñol y Riogrande) y Prado (Tolima), registran un volumen útil con registros iguales o superiores al 100%. Debido a ésta condición el IDEAM recomienda extender a nivel de **ALERTA ROJA** para los embalses antes mencionados, especialmente por las lluvias esperadas en amplios sectores de ésta región.
- Se destaca que con las eventuales descargas controladas, los niveles de los ríos aguas abajo, los cuales desembocan finalmente al río Magdalena, incidirán en sus incrementos del mismo (cabe recordar que la **ALERTA ROJA** del río Magdalena se extiende desde Puerto San Pablo (Bolívar) hasta El Banco (Magdalena).
- El IDEAM mantendrá el monitoreo de ésta condición hidrológica y permanecerá atento a los informes emitidos por parte de los operadores de los embalses.

Para estar informado diariamente de lo que pasa con el **pronóstico del tiempo y las alertas.**

Síguenos en Twitter
@IDEAMColombia



PRECIPITACIONES

A continuación se relacionan los municipios donde en las últimas 24 horas se registraron precipitaciones iguales o superiores a 30.0 mm.

Se aclara que las precipitaciones indicadas en los municipios, realmente corresponden a aquellos puntos en los cuales el IDEAM tiene estaciones de monitoreo, pero no necesariamente quiere decir que el dato corresponda a las precipitaciones que se presentaron directamente sobre el casco urbano en donde se concentra la mayor población. En ocasiones la estación sobre la cual se destaca el mayor valor de precipitación, a pesar de pertenecer al municipio, puede quedar alejada del centro poblado principal.

DEPARTAMENTO	
ANTIOQUIA	San Roque (54.0), San Francisco (50.0), Apartado (49.0), Yondó (45.0), Valdivia (41.0), Carepa (33.8).
BOYACÁ	Cubará (50.0).
CAUCA	Guapi (110.2) , López de Micay (30.0).
CESAR	Pailitas (31.0).
CHOCÓ	Istmina (102.0), Medio San Juan (91.0), Lloró (63.0).
CÓRDOBA	Montelíbano (76.0), Montería (74.2), Puerto Escondido (45.0).
META	Villavicencio - Servitá (7 Km línea recta vía Bogotá) (36.0).
NORTE DE SANTANDER	Ábrego (55.0), Toledo (50.0), Ocaña (33.5).
SANTANDER	Barrancabermeja (64.9), Sabana De Torres (30.6).
SUCRE	Majagual (30.0).
TOLIMA	San Sebastián De Mariquita (47.0).

Para estar informado diariamente de lo que pasa con el **pronóstico del tiempo y las alertas.**

Síguenos en Twitter
@IDEAMColombia



TEMPERATURAS MÁXIMAS

A continuación se relacionan los municipios donde en las últimas 24 horas se registraron temperaturas iguales o superiores a 35.0 °C.

Se aclara que las temperaturas indicadas en los municipios, realmente corresponden a aquellos puntos en los cuales el IDEAM tiene estaciones de monitoreo, pero no necesariamente quiere decir que el dato corresponda a las temperaturas que se presentaron directamente sobre el casco urbano en donde se concentra la mayor población. En ocasiones la estación sobre la cual se destaca el mayor valor de temperatura, a pesar de pertenecer al municipio, puede quedar alejada del centro poblado principal.

DEPARTAMENTO	MUNICIPIOS
BOLÍVAR	El Guamo (35.4), Zambrano (35.0).
CESAR	Bosconia (37.2), Valledupar (35.8), Agustín Codazzi (35.4).
CÓRDOBA	Ayapel (36.8), Montería (35.2).
HUILA	Villavieja (37.0), Neiva (35.1).
LA GUAJIRA	Riohacha (35.4), Uribía (35.2).
NORTE DE SANTANDER	Cúcuta (35.6).
SANTANDER	Capitanejo (35.8).
TOLIMA	Natagaima (36.0), Saldaña (36.0), Valle De San Juan (35.8), Ambalema (35.3).



PRONÓSTICO METEOROLÓGICO



Lunes 29 y martes 30 de mayo de 2017

REGIÓN	PRONÓSTICO
<p>SABANA DE BOGOTÁ</p>	<p>LUNES: En horas de la mañana predominará el tiempo seco con cielo parcialmente cubierto tanto en la ciudad como en la sabana. En la tarde se espera incremento de la nubosidad con predominio de tiempo seco en la ciudad y probabilidad de lloviznas en el centro y oriente de la sabana. En la noche cielo mayormente cubierto y predominio de condiciones secas, salvo por algunas lluvias dispersas en el oriente de la sabana.</p> <p>MARTES: En gran parte de la jornada se prevé cielo entre parcial y mayormente cubierto con predominio de tiempo seco.</p>
<p>CARIBE</p>	<p>LUNES: En la mañana se prevé cielo entre parcial a mayormente cubierto con presencia de lluvias en algunos casos acompañadas de actividad eléctrica en sectores de Córdoba, Bolívar, sur de sucre y lluvias de menor intensidad en zonas de Cesar. Durante la tarde, prevalecerá la nubosidad con lluvias sobre las estribaciones de la sierra nevada de Santa Marta, sectores de Bolívar y Córdoba. En horas de la noche se estima abundante nubosidad con lluvias sobre el norte de Magdalena y Cesar, sur de la Guajira y sectores de Córdoba. Tiempo seco en el resto de la región.</p> <p>MARTES: A lo largo de la jornada se prevé que las lluvias se concentren sobre sectores de Bolívar, Córdoba y norte de Magdalena y Cesar. Las precipitaciones más intensas con probabilidad de actividad eléctrica se esperan durante la tarde y noche.</p>
<p>ARCHIPIÉLAGO DE SAN ANDRÉS, PROVIDENCIA Y SANTA CATALINA</p>	<p>LUNES: Se prevé cielo entre parcialmente cubierto y cubierto con probabilidad de algunas lluvias en San Andrés. En la tarde cielo parcialmente cubierto y tiempo seco; lloviznas ocasionales en Providencia. Durante la noche se estima tiempo seco.</p> <p>MARTES: Se estima que se mantengan las condiciones de tiempo seco y cielo entre ligera y parcialmente cubierto.</p>
<p>MAR CARIBE</p>	<p>LUNES: En el mar Caribe se estima cielo parcialmente cubierto y presencia de lluvias al occidente y oriente con probabilidad de actividad eléctrica; lluvias de mayor intensidad en el centro del área.</p> <p>MARTES: Se estima persistencia de lluvias en el centro del área en horas de la mañana con actividad eléctrica, en horas de la tarde lluvias ligeras al occidente, en la noche predominio de tiempo seco, salvo mar adentro en el centro del caribe.</p>

Planeando tu día?
Descarga YA y conoce...



Consúltalo a diario y únete a la Cultura del Pronóstico del IDEAM

Disponible para  



PRONÓSTICO METEOROLÓGICO



Lunes 29 y martes 30 de mayo de 2017

REGIÓN	PRONÓSTICO
ANDINA	<p>LUNES: Durante horas de la mañana se prevé lluvias dispersas en algunos casos con presencia de actividad eléctrica sobre sectores de Antioquia y occidente de Santander; precipitaciones ligeras en norte de Santander, norte de Tolima, zonas de Caldas y sectores de Boyacá. En el resto de la región predominio de tiempo seco. En la tarde se espera abundante nubosidad con probabilidad de lluvias sobre Antioquia, Santander, sur de Norte de Santander, Boyacá y norte de Cundinamarca; precipitaciones de menor intensidad en el Eje Cafetero. Durante la noche se estima cielo entre parcial y mayormente cubierto con lluvias sobre sectores de Antioquia, Santander, Risaralda y Boyacá. Lloviznas en sectores de las montañas de Valle del cauca y Cauca En el resto de la región tiempo seco.</p> <p>MARTES: En la mañana en gran parte de la región predominaran las condiciones secas. En la tarde y noche se estiman lluvias sobre sectores de Antioquia y Santanderes con probabilidad de actividad eléctrica. Lluvias menos fuertes sobre sectores del Eje cafetero y norte de Cundinamarca.</p>
INSULAR PACÍFICO	<p>LUNES: Se estiman lluvias en Gorgona y Malpelo principalmente en horas de la mañana, posibles descargas eléctricas, predominio de tiempo seco para el resto de la jornada.</p> <p>MARTES: Se prevén predominio de tiempo seco a lo largo de la jornada con cielo entre parcial a mayormente nublado.</p>
PACÍFICO	<p>LUNES: Se espera cielo mayormente cubierto con presencia de lluvias en algunos casos acompañada de actividad eléctrica sobre sectores de Chocó y hacia las costas de Valle del Cauca, Cauca y Nariño. En la tarde se estima condiciones cubiertas con lluvias de variada intensidad en Chocó, Valle del Cauca, Cauca y centro de Nariño. Por la noche se estima cielo nublado con precipitaciones a lo largo de la región, las de mayor intensidad en el norte y oriente de Chocó, probabilidad de descargas eléctricas.</p> <p>MARTES: En gran parte de la jornada se prevé cielo mayormente cubierto con precipitaciones, las más fuertes con actividad eléctrica se estiman durante la tarde y noche en sectores de Chocó y occidente de Valle y Cauca.</p>
OCEANO PACÍFICO	<p>LUNES: Se estiman lluvias entre moderadas y fuertes en el centro y norte del área oceánica en alta mar y en cercanías a la costa. Probabilidad de actividad eléctrica.</p> <p>MARTES: A lo largo de la zona oceánica se estiman lluvias fuertes con tormentas eléctricas, las de mayor intensidad en el centro y norte del área.</p>

Planeando tu día?
Descarga YA y conoce...



Consúltalo a diario y únete a la Cultura del Pronóstico del IDEAM

Disponible para  



PRONÓSTICO METEOROLÓGICO



Lunes 29 y martes 30 de mayo de 2017

REGIÓN	PRONÓSTICO
<p>ORINOQUIA</p>	<p>LUNES: En las horas de la mañana se estima cielo parcialmente cubierto con predominio de tiempo seco, salvo por algunas lluvias en sectores dispersos de Arauca, oriente de Meta y oriente de Vichada. En la tarde se estiman cielo parcialmente cubierto con posibilidad de lluvias en zonas del centro de Vichada y piedemonte de Meta, lloviznas en el occidente de Arauca y Casanare. Durante la noche se espera cielo parcialmente cubierto y presencia de lluvias en el centro y sur de Vichada, sectores de occidente de Meta; lloviznas en el piedemonte de Arauca y noroccidente de Casanare.</p> <p>MARTES: Cielo mayormente cubierto con lluvias moderadas en zonas de Vichada y Meta, lluvias de menor intensidad en el occidente de Arauca y oriente de Casanare. Las mayores precipitaciones se prevén en horas de la tarde y noche.</p>
<p>AMAZONIA</p>	<p>LUNES: En la mañana cielo entre parcial y mayormente cubierto con lluvias ligeras en sectores de Putumayo y Amazonas. Predominio de tiempo seco con cielo seminublado en el resto de la región. En la tarde se estima incremento de la nubosidad con lluvias de variada intensidad en Guainía, Guaviare, oriente de Caquetá, amplios sectores de Amazonas, lluvias de menor intensidad en Vaupés y sectores de Putumayo. En la noche, predominará el tiempo seco a lo largo de la región, salvo por lluvias en el sur de Vaupés y el trapecio Amazónico; posibles lloviznas en sectores de Caquetá y Guainía.</p> <p>MARTES: Se estima que el predominio sea tiempo seco en la región en horas de la mañana, en horas de la tarde y noche lluvias entre ligeras y moderadas en sectores de Amazonas, Vaupés, Guainía, Guaviare y Caquetá.</p>

Planeando tu día?
 Descarga YA y conoce...



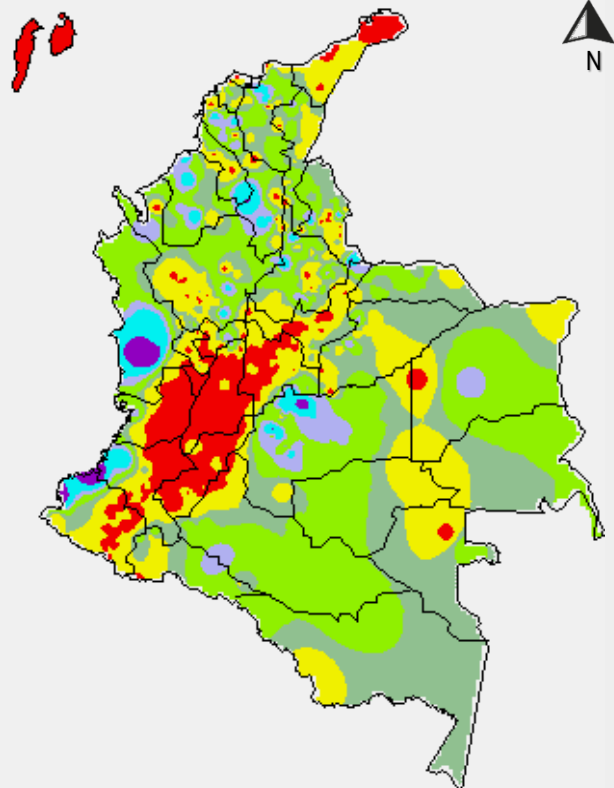
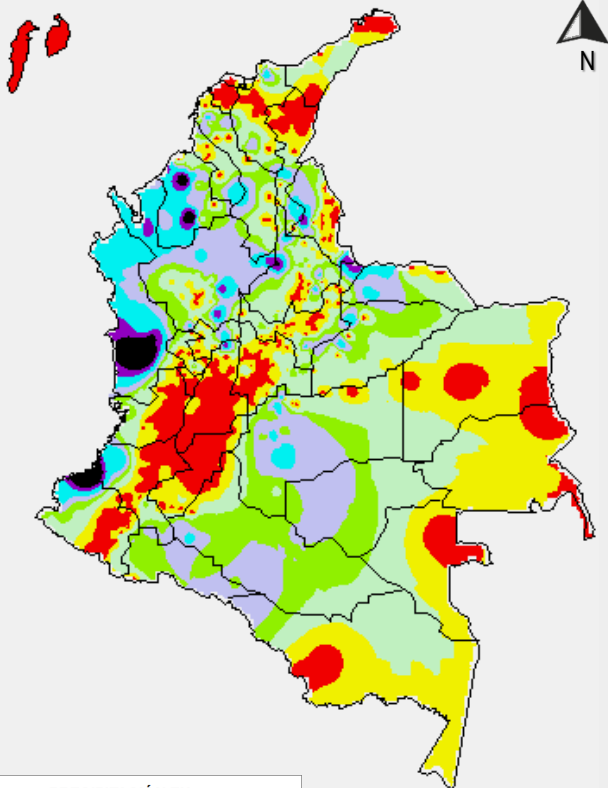
Consúltalo a diario y únete a
 la Cultura del Pronóstico del IDEAM

Disponible para  

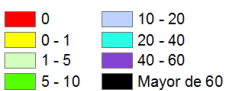
MAPAS DE PRECIPITACIÓN

Precipitación diaria: desde las 7:00 a. m. del día domingo 28 de mayo hasta las 7:00 a. m. del día lunes 29 de mayo de 2017.

Precipitación de los últimos 3 días: desde las 7:00 a. m. del día viernes 26 de mayo hasta las 7:00 a. m. del día lunes 29 de mayo de 2017.



PRECIPITACIÓN EN mm



1 milímetro de precipitación equivale a 1 litro de lluvia por m²

PRECIPITACIÓN EN mm



1 milímetro de precipitación equivale a 1 litro de lluvia por m²

ALERTAS VIGENTES E INFORMACIÓN ADICIONAL

Para mayor información sobre el pronóstico del estado del tiempo, informes técnicos diarios, comunicados especiales, mapas diarios de temperaturas máximas y mínimas e información diaria de precipitación se sugiere consultar los siguientes enlaces:

- [MAPA DIARIO DE TEMPERATURA MÁXIMA.](#)
- [MAPA DIARIO DE TEMPERATURA MÍNIMA.](#)
- [INFORMACIÓN DIARIA DE PRECIPITACIÓN Y TEMPERATURA DE LOS PRINCIPALES AEROPUERTOS DEL PAÍS.](#)
- [MOSAICO MAPAS DE PRECIPITACIÓN DIARIA EN MILÍMETROS.](#)

ALERTAS POR NIVELES DE LOS RÍOS

REGIÓN ANDINA

SITIOS PARA LOS CUALES SE GENERA LA ALERTA

ALERTA ROJA

NIVELES ALTOS EN EL RIO MAGDALENA DESDE SAN PABLO (Bolívar) HASTA EL BANCO (Magdalena)

Aunque se evidencia descenso del nivel del río Magdalena, estos valores se mantienen altos, por arriba de la cota máxima de desbordamiento particularmente en algunas zonas ribereñas de las poblaciones de San Pablo, Puerto Wilches, Gamarra y El Banco.

REGIÓN ANDINA

SITIOS PARA LOS CUALES SE GENERA LA ALERTA

ALERTA NARANJA

NIVELES ALTOS EN EL RIO CAUCA EN EL MUNICIPIO DE GUARANDA

Se sugiere esta alerta por cuanto los niveles del río Cauca se mantienen altos en particular en el sector Guaranda-Achí-Pinillos; los valores actuales registran tendencia de descenso. El IDEAM mantiene la recomendación para que los comités de Gestión del Riesgo Local y Regional y pobladores ribereños continúen tomando las medidas necesarias ante los impactos que los altos niveles han ocasionado.

NIVELES ALTOS EN EL RIO MAGDALENA PARA EL SECTOR COMPRENDIDO ENTRE PUERTO NARE Y BARRANCABERMEJA

Aunque persiste la tendencia al descenso en los niveles del río Magdalena en el sector comprendido entre Puerto Nare a Barrancabermeja, se mantiene esta alerta dado que continúan los niveles en el rango de altos.

REGIÓN CARIBE

SITIOS PARA LOS CUALES SE GENERA LA ALERTA

ALERTA NARANJA

POSIBLES INCREMENTOS DE NIVEL EN LOS RIOS QUE DESEMBOCAN EN EL GOLFO DE URABA

Con la persistencia de lluvias en la zona se pueden generar incrementos súbitos para los ríos que vierten sus aguas directamente al Golfo de Urabá. Particular atención en los niveles de los ríos Mulatos, León, Chigorodó, Carepa, Apartadó, Vijagüal, Zungo, Grande, Guadualito, Currulao y Turbo.

ALERTAS POR NIVELES DE LOS RÍOS

REGIÓN CARIBE

SITIOS PARA LOS CUALES SE GENERA LA ALERTA

ALERTA AMARILLA

NIVELES ALTOS EN EL RIO GUATAPURI- ALERTA PARA VALLEDUPAR

Se reportan niveles altos en el río Guatapurí debido a las precipitaciones registradas durante los últimos días sobre el departamento del Cesar. El IDEAM recomienda estar muy atentos a cambios súbitos en el nivel de este río y alertar a la población asentada en las riberas del Guatapurí en la ciudad de Valledupar y aguas abajo. La recomendación se extiende para los tributarios del río Cesar, y el río Ariguani y afluentes, dado que se prevé ascenso en los niveles. Igualmente, se pronostica persistan las lluvias durante los próximos días sobre el departamento del Cesar.

REGIÓN ORINOQUIA

SITIOS PARA LOS CUALES SE GENERA LA ALERTA

ALERTA AMARILLA

NIVELES ALTOS EN EL RIO META

Se mantiene esta alerta dado que continúa el ascenso en los niveles del río Meta, con valores en el rango de altos en la estación Puente Lleras, municipio de Puerto López (Meta).

NIVELES ALTOS EN EL RÍO ARIARI

Se mantiene esta alerta dado por niveles altos del río Ariari en jurisdicción de Puerto Rico (Meta).

NIVELES ALTOS EN EL RIO GUAVIARE

Se mantiene esta alerta dado que continúan altos los niveles del río Guaviare a la altura de San José del Guaviare.

NIVELES ALTOS EN EL RIO ARAUCA Y SUS AFLUENTES

Se mantiene esta alerta dado que se encuentran altos los niveles del río Arauca a la altura del municipio de Arauquita, y sus principales afluentes, dadas las lluvias de variada intensidad que se presentaron sobre sectores de la cuenca. El IDEAM recomienda a pobladores ribereños tanto del cauce principal como de los principales afluentes, se mantengan muy atentos al comportamiento de los niveles de estos ríos.

ALERTAS POR NIVELES DE LOS RÍOS

REGIÓN ANDINA

SITIOS PARA LOS CUALES SE GENERA LA ALERTA

NIVELES ALTOS EN EL RÍO CAUCA A LA ALTURA DE YOTOCO

Aunque se registra tendencia de descenso en los niveles del río Cauca, se mantiene la alerta dado que los valores se encuentran aún en valores altos, particularmente en la estación Mediacanoa en jurisdicción del municipio de Yotoco (Valle del Cauca). El IDEAM mantiene la recomendación para que los comités de Gestión del Riesgo Local y Regional y pobladores ribereños continúen tomando las medidas necesarias ante los impactos que los altos niveles han ocasionado.

PROBABILIDAD DE CRECIENTES SÚBITAS EN LOS RÍOS DE MONTAÑA DEL DEPARTAMENTO DE ANTIOQUIA

Debido a las lluvias registradas en el departamento de Antioquia, se advierte sobre la posibilidad se presenten crecientes súbitas en los ríos de montaña, tanto en la vertiente oriental de la cordillera occidental, como en la vertiente occidental de la cordillera central. Se recomienda especial atención al comportamiento en los niveles de los ríos Taraza, Nechí, El Bagre, Medellín, Anorí, Nare, San Juan y La quebrada La Liboriana y sus afluentes entre otros.

NIVELES ALTOS EN LA CUENCA DEL RIO SAN JORGE

Se mantiene esta alerta debido al incremento súbito que se presentó en el río San Pedro y río San Jorge con valores actuales en el rango de altos, debido a precipitaciones registradas en la región. El IDEAM mantiene el llamado de atención especial a las autoridades de Gestión del Riesgo y a la población ribereña en general mantengan atento seguimiento al comportamiento de los niveles tanto del río San Jorge como de sus aportantes, dado que se pronostica continúen las lluvias durante los próximos días, especial atención a las poblaciones de Montelíbano, Puerto Córdoba y Puerto Libertador.

ALERTA AMARILLA

ALERTAS POR AMENAZAS DE INCENDIOS DE LA COBERTURA VEGETAL

ALERTA ROJA:

Amenaza Alta o muy alta de ocurrencia de incendios de la cobertura vegetal en zonas de bosques, cultivos y pastos, localizados en los siguientes municipios y sectores aledaños:

ALERTA NARANJA:

Amenaza moderada de ocurrencia de incendios de la cobertura vegetal en zonas de bosques, cultivos y pastos, localizados en los siguientes municipios y sectores aledaños:

REGIÓN CARIBE

SITIOS PARA LOS CUALES SE GENERA LA ALERTA

ALERTA ROJA

BOLÍVAR: Turbaco.

CESAR: Bosconia y El Paso.

LA GUAJIRA: Albania, Maicao, Manaure, Riohacha, San Juan del Cesar, Uribia

SUCRE: Tolú.

REGIÓN CARIBE

SITIOS PARA LOS CUALES SE GENERA LA ALERTA

ALERTA NARANJA

BOLÍVAR: Magangué y Mompós.

CESAR: Agustín Codazzi y González.

LA GUAJIRA: El Molino.

MAGDALENA: San Zenón.

SUCRE: Corozal y Morroa.

REGIÓN ANDINA

SITIOS PARA LOS CUALES SE GENERA LA ALERTA

ALERTA NARANJA

BOYACA: El Cocuy, La Uvita, Ráquira, Sáchica, San Miguel de Sema, Tinjacá, Villa de Leiva.

CUNDINAMARCA: Fúquene, Guachetá y Susa.

ALERTAS POR AMENAZAS DE DESLIZAMIENTO

ALERTA ROJA:

Amenaza alta a muy alta por deslizamientos de tierra detonados por lluvias, localizados en los siguientes municipios:

ALERTA NARANJA:

Amenaza moderada por deslizamientos de tierra detonados por lluvias, localizados en los siguientes municipios:

REGIÓN ANDINA

SITIOS PARA LOS CUALES SE GENERA LA ALERTA

ALERTA
NARANJA

ANTIOQUIA: Yondó (Casabe).
BOYACÁ: Cubará.
CALDAS: Samaná.
CUNDINAMARCA: Guayabetal y Quetame.
SANTANDER: Barrancabermeja.
NORTE DE SANTANDER: Chitagá y Toledo.

REGIÓN DE LA ORINOQUIA

SITIOS PARA LOS CUALES SE GENERA LA ALERTA

ALERTA
NARANJA

ARAUCA: Saravena.
META: Acacías, Cubarral, El Calvario, El Castillo y Villavicencio.

REGIÓN PACÍFICA

SITIOS PARA LOS CUALES SE GENERA LA ALERTA

ALERTA
NARANJA

CAUCA: Guapi.
CHOCÓ: Alto Baudó (Pie de Pato), Atrato (Yuto), Bagadó, Bajo Baudó (Pizarro), Cértegui, Condoto, El Cantón del San Pablo (Managrù), Istmina, Lloró, Medio Baudó (Boca de Pepé), Medio San Juan (Andagoya), Nóvita, Nuquí, Quibdó, Río Iró (Santa Rita), Río Quito (Paimadó), Tadó, Unión Panamericana (Animas).
NARIÑO: Barbacoas, Francisco Pizarro (Salahonda), Ricaurte y Tumaco.

ALERTAS POR AMENAZAS DE DESLIZAMIENTO

ALERTA ROJA:

Amenaza alta a muy alta por deslizamientos de tierra detonados por lluvias, localizados en los siguientes municipios:

ALERTA NARANJA:

Amenaza moderada por deslizamientos de tierra detonados por lluvias, localizados en los siguientes municipios:

REGIÓN CARIBE

SITIOS PARA LOS CUALES SE GENERA LA ALERTA

ALERTA AMARILLA

CESAR: La Gloria, Pailitas y Pelaya.
CÓRDOBA: Montelíbano, Planeta Rica, Puerto Libertador y Tierralta.
MAGDALENA: Ciénaga, Fundación y Santa Marta (Distrito Turístico Cultural).
BOLIVAR: Achí, Montecristo, San Jacinto del Cauca, Tiquisio (Puerto Rico).

REGIÓN ANDINA

SITIOS PARA LOS CUALES SE GENERA LA ALERTA

ALERTA AMARILLA

ANTIOQUIA: Abejorral, Amagá, Amalfi, Andes, Angelópolis, Anorí, Argelia, Armenia, Briceño, Cáceres, Caldas, Campamento, Cañasgordas, Caracolí, Caramanta, Carepa, Ciudad Bolívar, Cocorná, Concordia, Dabeiba, Ebéjico, Fredonia, Frontino, Giraldo, Heliconia, Ituango, La Ceja, La Pintada, La Unión, Maceo, Medellín, Montebello, Nariño, Puerto Berrío, Puerto Nare, Puerto Triunfo, Remedios, Salgar, San Carlos, San Francisco, San Luis, San Roque, Santa Bárbara, Santa Fe de Antioquia, Santo Domingo, Segovia, Sonsón, Sopetrán, Tarazá, Tarso, Toledo, Uramita, Urrao, Valdivia, Vegachí, Venecia, Yalí, Yarumal y Yolombó.

BOYACÁ: Almeida, Aquitania, Berbeo, Betétiva, Buenavista, Campohermoso, Chinavita, Chita, Chivor, Coper, Corrales, El Espino, Gámeza, Guicán, La Victoria, Labranzagrande, Macanal, Maripí, Miraflores, Mongua, Moniquirá, Muzo, Otanche, Pachavita, Páez, Pajarito, Panqueba, Pauna, Paya, Paz de Rio, Pesca, Pisba, Puerto Boyacá, Quípama, Rondón, Saboyá, San José de Pare, San Luis de Gaceno, San Pablo de Borbur, Santa María, Santana, Socotá, Sogamoso, Tasco, Tibaná, Tópaga, Turmequé, Umbita y Ventaquemada.

CUNDINAMARCA: Agua de Dios, Albán, Anapoima, Anolaima, Apulo, Arbeláez, Beltrán, Bituima, Bogotá, D.C., Bojacá, Cabrera, Cachipay, Caparrapí, Cáqueza, Carmen de Carupa, Chaguaní, Chipaque, Chocontá, Cucunubá, El Colegio, El Peñón, El Rosal, Facatativá, Fusagasugá, Gachetá, Gama, Granada, Guaduas, Guatavita, Guayabal de Siquima, Gutiérrez, Jerusalén, La Calera, La Mesa, La Palma, La Peña, La Vega, Lenguaque, Mchetá, Medina, Nilo, Nimaima, Nocaima, Pacho, Paime, Pandi, Pasca, Pulí, Quebradanegra, Quipile, Ricaurte, San Antonio de Tequendama, San Bernardo, San Cayetano, San Francisco, San Juan de Riosoco, Sasaima, Sesquilé, Sibaté, Sylvania, Soacha, Subachoque, Suesca, Supatá, Sutatausa, Tabio, Tausa, Tena, Tibacuy, Tocaima, Topaipí, Ubalá, Utica, Venecia, Vergara, Vianí, Villagómez, Villapinzón, Villeta, Viotá, Yacopí, Zipacón y Zipaquirá.

ALERTAS POR AMENAZAS DE DESLIZAMIENTO

ALERTA ROJA:

Amenaza alta a muy alta por deslizamientos de tierra detonados por lluvias, localizados en los siguientes municipios:

ALERTA NARANJA:

Amenaza moderada por deslizamientos de tierra detonados por lluvias, localizados en los siguientes municipios:

REGIÓN ANDINA

SITIOS PARA LOS CUALES SE GENERA LA ALERTA

ALERTA AMARILLA

CALDAS: Aguadas, Chinchiná, Filadelfia, La Merced, Manizales, Manzanares, Marmato, Marulanda, Neira, Pácora, Pensilvania, Salamina, Supia y Villamaria.

HUILA: Aipe, La Plata y Neiva.

NORTE DE SANTANDER: Ábrego, Cácosta, Chinácota, Convención, Cucutilla, Durania, El Zulia, Gramalote, Hacarí, Labateca, Lourdes, Pamplona, Salazar, San Calixto, Sardinata, Silos, Teorama y Villa Caro.

QUINDIO: Calarcá, Córdoba y Salento.

RISARALDA: Santa Rosa de Cabal.

SANTANDER: Albania, Barbosa, Bolivar, Carcasí, Charalá, Chipatá, Contratación, Coromoro, El Carmen, El Guacamayo, Florián, Floridablanca, Girón, Guavatá, Guepsa, La Belleza, La Paz, Landázuri, Lebrija, Macaravita, Matanza, Mogotes, Puente Nacional, Rionegro, San Andrés, San Benito, San Miguel, San Vicente de Chucurí, Santa Helena del Opón, Sucre, Tona, Valle de San José y Vélez.

TOLIMA: Alpujarra, Anzoátegui, Armero (Guayabal), Ataco, Cajamarca, Carmen de Apicalá, Casabianca, Chaparral, Cunday, Dolores, Falan, Fresno, Herveo, Ibagué, Icononzo, Lérida, Líbano, Mariquita, Melgar, Murillo, Natagaima, Palocabildo, Planadas, Prado, Purificación, Rioblanco, Roncesvalles, San Antonio, Villahermosa y Villarrica.

REGIÓN PACÍFICA

SITIOS PARA LOS CUALES SE GENERA LA ALERTA

ALERTA AMARILLA

CAUCA: Almaguer, Bolívar, Buenos Aires, Caldono, Corinto, El Tambo, Inzá, Jambaló, La Sierra, La Vega, López, Miranda, Páez (Belalcázar), Rosas, Santa Rosa, Silvia, Suárez, Toribío y Totoró.

CHOCÓ: Bahía Solano (Mutis), El Carmen y Sipí.

NARIÑO: Albán (San José), Buesaco, Cumbitara, Linares y Samaniego.

VALLE DEL CAUCA: Bolívar, Buenaventura, Buga, Bugalagrande, Calima (El Darién), Dagua, El Cerrito, El Dovio, Palmira, San Pedro, Sevilla, Tuluá y Versailles.

ALERTAS POR AMENAZAS DE DESLIZAMIENTO

ALERTA ROJA:

Amenaza alta a muy alta por deslizamientos de tierra detonados por lluvias, localizados en los siguientes municipios:

ALERTA NARANJA:

Amenaza moderada por deslizamientos de tierra detonados por lluvias, localizados en los siguientes municipios:

REGIÓN DE LA ORINOQUIA	
ALERTA AMARILLA	SITIOS PARA LOS CUALES SE GENERA LA ALERTA
	<p>CASANARE: Aguazul, Chámeza, Hato Corozal, La Salina, Nunchía, Paz de Ariporo, Pore, Recetor, Sabanalarga, Támara, Tauramena y Yopal.</p> <p>META: Cumaral, Guamal, Lejanías, Mesetas y Restrepo.</p>

REGIÓN DE LA AMAZONIA	
ALERTA AMARILLA	SITIOS PARA LOS CUALES SE GENERA LA ALERTA
	<p>PUTUMAYO: Mocoa.</p> <p>CAQUETÁ: Belén de Los Andaquíes y Morelia</p>

ALERTAS POR AMENAZAS DE DESLIZAMIENTO

ALERTA ROJA:

Amenaza alta a muy alta por deslizamientos de tierra detonados por lluvias, localizados en los siguientes municipios:

ALERTA NARANJA:

Amenaza moderada por deslizamientos de tierra detonados por lluvias, localizados en los siguientes municipios:

SECTORES VIALES IDENTIFICADOS CON POTENCIALIDAD DE DESLIZAMIENTOS, EN LOS CUALES GENERAN ALERTAS

DEPARTAMENTO	SECTOR VIAL
ARAUCA	La Lejía - Saravena
BOYACÁ	La Lejía - Saravena
CHOCÓ	Certeguí - Quibdó Las Animas - Certeguí Las Animas - Mumbú Quibdó - La Mansa Río Pató (El Afirmado) - La Ye (Las Animas)
CUNDINAMARCA	Bogotá (El Portal) - Villavicencio
META	Bogotá (El Portal) - Villavicencio Pipiral - Villavicencio
NARIÑO	Junín - Tuquerres Tumaco - Junín
NORTE DE SANTANDER	La Lejía - Saravena

ALERTAS METEOMARINA

MAR CARIBE

<p>ALERTA AMARILLA</p>	<p>POR PLEAMAR. Hasta el 31 de mayo, el nivel del mar en el litoral del centro del mar Caribe colombiano, y hasta el 29 de mayo en el área insular de la San Andrés y Providencia, estará influenciado por una de las pleamares más significativas del mes, asociada a la marea astronómica. Por lo anterior, se sugiere a los habitantes costeros estar atentos a la evolución de este fenómeno.</p> <p>OLEAJE Y VIENTO Continúan las condiciones de viento y oleaje fuerte en el centro y oriente del mar Caribe, con vientos de hasta 20 nudos y olas entre 2,0 y 2,5 metros. Se recomienda consultar con las Capitanías de puerto antes de zarpar.</p>
<p>ALERTA NARANJA</p>	<p>POR TIEMPO LLUVIOSO Se estiman lluvias entre moderadas y fuertes acompañadas, en algunos casos acompañadas de actividad eléctrica, en el sector occidental del Mar Caribe, especialmente en el golfo de Urabá y en cercanías al litoral de Córdoba y Sucre. Se recomienda a pescadores y usuarios de embarcaciones de poco calado consultar con las Capitanías de puerto antes de zarpar.</p>

OCÉANO PACÍFICO

<p>ALERTA NARANJA</p>	<p>POR TIEMPO LLUVIOSO Se estiman lluvias fuertes acompañadas de descargas eléctricas, en amplios sectores de la cuenca del océano Pacífico colombiano. Se recomienda a pescadores y usuarios de embarcaciones de poco calado consultar con las Capitanías de puerto antes de zarpar.</p>
<p>ALERTA AMARILLA</p>	<p>POR PLEAMAR Hasta el 2 de junio, el nivel del mar en el litoral del océano Pacífico colombiano estará influenciado por una de las pleamares más significativas del mes, asociada a marea astronómica. Por lo anterior, se sugiere a los habitantes costeros estar atentos a la evolución de este fenómeno.</p>

°C: grados Celsius

m: metros

mm: milímetros

msnm: metros sobre nivel del mar

Km/h: kilómetros por hora

HLC: hora local colombiana

GOES: Geostationary Operational Environmental Satellites (Satélite Geostacionario Operacional Ambiental).

GOES-13 es el designado GOES-Este, localizado en 75° W sobre el ecuador geográfico.

PNN: Parque Nacional Natural

SFF: Santuario de Fauna y Flora



ALERTA ROJA. PARA TOMAR ACCIÓN Advierte al Sistema Nacional de Gestión del Riesgo de Desastres sobre el peligro de un fenómeno y sus efectos adversos sobre la población. Se emite una alerta sólo cuando la identificación de un evento extraordinario indique la amenaza inminente y cuando la gravedad del fenómeno requiera atención prioritaria de los comités departamentales y locales.



ALERTA NARANJA. PARA PREPARARSE Indica la amenaza de un fenómeno. No implica riesgo inmediato por lo que es catalogado como un mensaje para informarse y prepararse. El aviso implica vigilancia continua ya que las condiciones son propicias para el desarrollo de un suceso natural.



ALERTA AMARILLA. PARA INFORMARSE Se emite cuando las condiciones hidrometeorológicas son favorables para la ocurrencia de un fenómeno natural y pueden aumentar el riesgo según los pronósticos. Por sus características, este nivel está encaminado a informar.

CONDICIONES NORMALES Indica que no existe ninguna clase de alerta para la región o zona mencionada.

OMAR FRANCO | Director General

CHRISTIAN EUSCÁTEGUI | Jefe Oficina del Servicio de Pronósticos y Alertas

Profesionales de Turno:

Hernando Wilches, Sonia Bermúdez, María Cubillos, Nicolás Cuadros y David Cortés.

<http://www.ideam.gov.co>

Correos electrónicos: servicio@ideam.gov.co, alertas@ideam.gov.co

Calle 25D # 96B - 70, Piso 3. Bogotá, D.C., Colombia.

Teléfono: 3075625 Ext. 1334-1336.

Síguenos en:

