

INFORME TÉCNICO DIARIO N° 147

El IDEAM comunica al Sistema Nacional de Gestión del Riesgo (SNGR) y al Sistema Nacional Ambiental (SINA).

Bogotá D. C., Sábado 27 de mayo de 2017.

Hora de actualización:
11:51 a. m.



IDEAM
Instituto de Hidrología
Meteorología y
Estudios Ambientales
C.II. 25D N° 96B-70

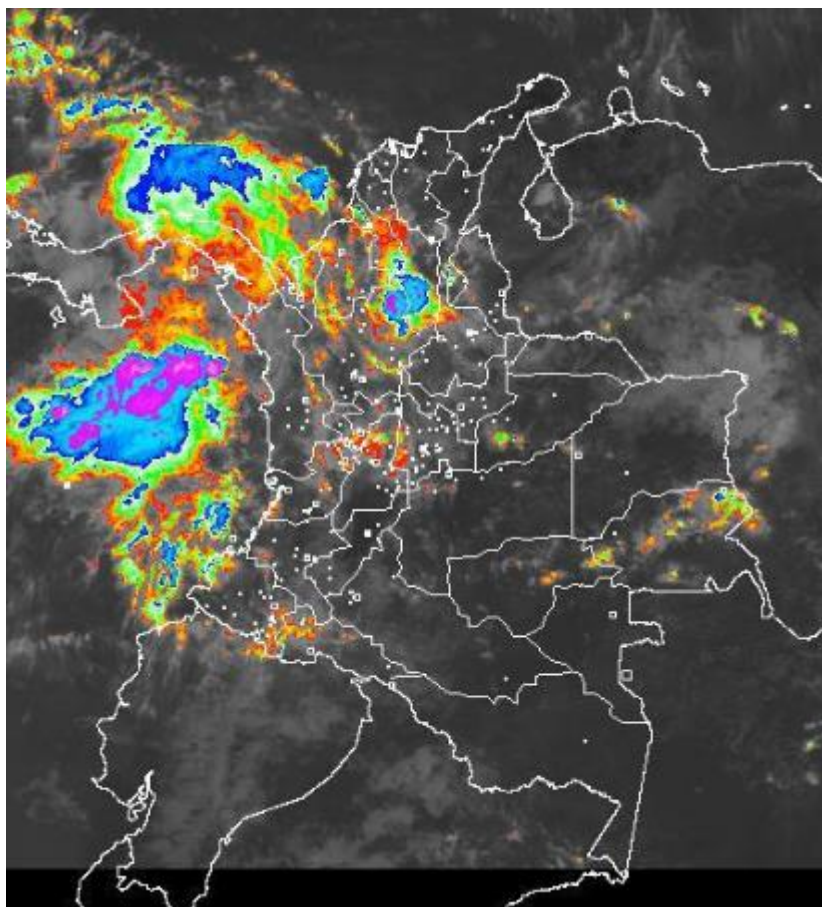
CONDICIONES HIDROMETEOROLÓGICAS ACTUALES

En las últimas horas las precipitaciones se concentraron en zonas de la región Caribe especialmente en Córdoba y sobre el área del Urabá antioqueño, zonas dispersas de la región Andina, como Huila, occidente de Antioquia, Eje Cafetero y Cundinamarca, en la región Pacífica se concentraron en el norte y sur, para la Orinoquia en zonas del Meta y occidente de Amazonas.

El pronóstico para el día de hoy prevé lluvias en el piedemonte de la cordillera oriental y lluvias importantes en sectores del noroccidente del país, norte del Pacífico, centro y sur de la Caribe y zonas del Golfo de Urabá y occidente de Amazonas

IMAGEN SATELITAL

Canal Infrarrojo | 27 de mayo de 2017 | Hora 11:15 a. m. HLC



Consulte todos los días el pronóstico del tiempo y las alertas hidrometeorológicas vigentes del IDEAM, en un formato de calidad. Alrededor de las 7:30 a. m. está a disposición del público en www.ideam.gov.co.

Se puede ver también en dispositivos móviles **AQUÍ**





LO MÁS DESTACADO

LLUVIAS REGISTRADAS EN LAS ÚLTIMAS 24 HORAS

- Durante las últimas 24 horas las lluvias se incrementaron cerca de un 71%, estas se concentraron especialmente en las regiones Orinoquia y Andina. El mayor volumen de lluvia se registró en el municipio de **Villavicencio (Meta)**, con **112.0 mm**.

ALERTA ROJA

- Por niveles muy altos y en su mayoría superando las cotas de desbordamientos para varios ríos en los siguientes departamentos: Magdalena, Sucre y Bolívar.
- Por alta probabilidad de incendios de la cobertura vegetal en algunos departamentos de la región Caribe.
- Por tiempo lluvioso en el Océano Pacífico.

ALERTA NARANJA

- Por niveles altos y en algunos casos manteniendo la tendencia de ascenso, para varios ríos en los siguientes departamentos: Meta y Antioquia.
- Por niveles altos en la cuenca del río Atrato.
- Por incremento de los niveles en los ríos que desembocan en el Golfo de Urabá.
- Por probabilidad alta de deslizamientos de tierra detonados por lluvias, en sectores inestables o de alta pendiente, localizados en varios municipios de las regiones Orinoquia, Pacífica y Andina.
- Por amenaza moderada de ocurrencia de incendios en la cobertura vegetal en algunos municipios de las regiones Caribe y Andina.
- Por tiempo lluvioso en el mar caribe.

ALERTA AMARILLA

- Por niveles con tendencia al ascenso de varios ríos y sus principales afluentes en los siguientes departamentos: Guaviare, Meta, Santander y Antioquia.
- Por probabilidad baja deslizamientos de tierra detonados por lluvias, en sectores inestables o de alta pendiente, localizados en varios municipios de las regiones Orinoquia, Amazonia, Andina, Caribe y Pacífica.
- Por pleamar, oleaje y viento en el Mar Caribe.
- Por pleamar en el Océano Pacífico.

PRONÓSTICO CONDICIONES METEOROLÓGICAS ESPECIALES

ÁREA DEL VOLCÁN GALERAS

Durante las horas de la mañana y tarde se estima tiempo seco con cielo parcialmente cubierto. En la noche son previstas precipitaciones.

EL SERVICIO GEOLÓGICO COLOMBIANO reporta en nivel AMARILLO (III): CAMBIOS EN EL COMPORTAMIENTO DE LA ACTIVIDAD VOLCÁNICA. Lat: 1.55 Lon: -77.37

ELEVACIÓN (pies)	DIRECCIÓN	VELOCIDAD	
		NUDOS	Km/h
10,000	ESTE	5 - 10	9 - 18
18,000	ESTE	25 - 30	45 - 54
24,000	SURESTE	10 - 15	18 - 27
30,000	ESTE	15 - 20	27 - 36

ÁREA DEL VOLCÁN NEVADO DEL HUILA

Se estima que durante gran parte de la jornada se presente tiempo seco, aunque al finalizar el día se incrementará la nubosidad.

EL SERVICIO GEOLÓGICO COLOMBIANO reporta en nivel AMARILLO (III): CAMBIOS EN EL COMPORTAMIENTO DE LA ACTIVIDAD VOLCÁNICA. Lat:2.92 Lon:-76.05

ELEVACIÓN (pies)	DIRECCIÓN	VELOCIDAD	
		NUDOS	Km/h
10,000	NORESTE	5 - 10	9 - 18
18,000	SURESTE	25 - 30	45 - 54
24,000	SURESTE	15 - 20	27 - 36
30,000	SURESTE	10 - 15	18 - 27

ÁREA DEL VOLCÁN CERRO MACHÍN

Se estima que durante gran parte de la jornada se presente tiempo seco, aunque al finalizar el día se incrementará la nubosidad.

EL SERVICIO GEOLÓGICO COLOMBIANO reporta en nivel AMARILLO (III): CAMBIOS EN EL COMPORTAMIENTO DE LA ACTIVIDAD VOLCÁNICA. Lat:4.89 Lon:-75.62

ELEVACIÓN (pies)	DIRECCIÓN	VELOCIDAD	
		NUDOS	Km/h
10,000	SURESTE	5 - 10	9 - 18
18,000	SURESTE	20 - 25	36 - 45
24,000	SURESTE	20 - 25	36 - 45
30,000	SURESTE	15 - 20	27 - 36

ÁREA DEL VOLCÁN NEVADO DEL RUIZ

Se estima que durante gran parte de la jornada se presente tiempo seco, aunque al finalizar el día se incrementará la nubosidad.

EL SERVICIO GEOLÓGICO COLOMBIANO reporta en nivel AMARILLO (III): CAMBIOS EN EL COMPORTAMIENTO DE LA ACTIVIDAD VOLCÁNICA. Lat: 0.81-Lon:77.93 Lat: 0.76 Lon:-77.95

ELEVACIÓN (pies)	DIRECCIÓN	VELOCIDAD	
		NUDOS	Km/h
10,000	SURESTE	5 - 10	9 - 18
18,000	SURESTE	20 - 25	36 - 45
24,000	SURESTE	15 - 20	27 - 36
30,000	SURESTE	10 - 15	18 - 27

ÁREA DEL COMPLEJO VOLCÁNICO CHILES-CERRO NEGRO DE

Preveerán las condiciones de tiempo seco en las primera horas del día. Al final de la tarde no se descartan algunas lloviznas en el sector.

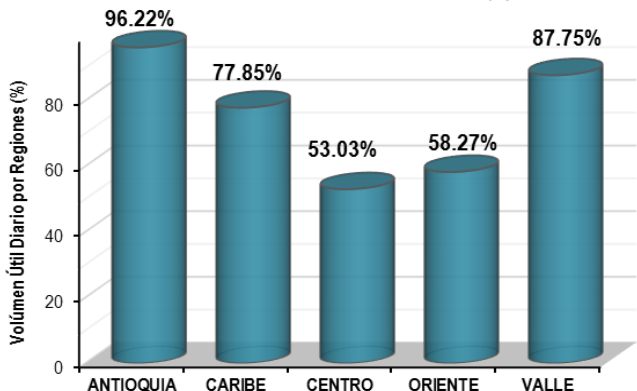
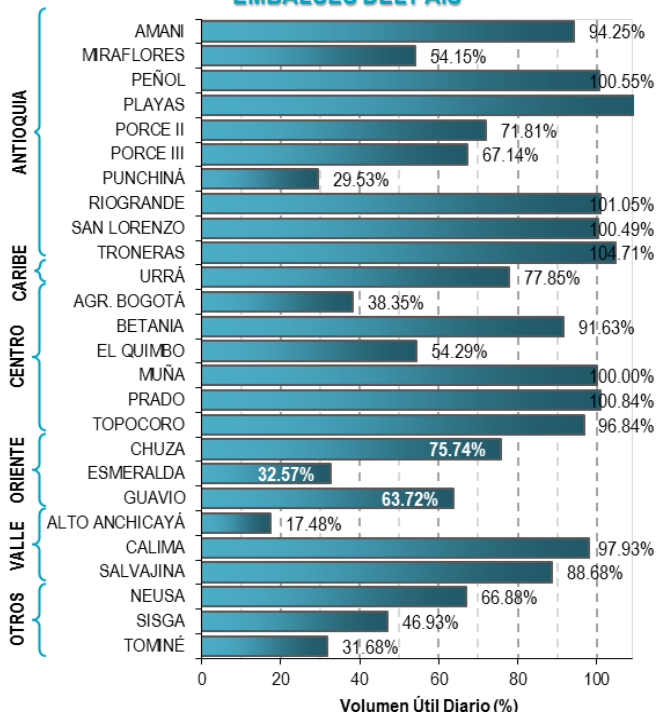
EL SERVICIO GEOLÓGICO COLOMBIANO reporta en nivel AMARILLO (III): CAMBIOS EN EL COMPORTAMIENTO DE LA ACTIVIDAD VOLCÁNICA. Lat: 0.81-Lon:77.93 Lat: 0.76 Lon:-77.95

ELEVACIÓN (pies)	DIRECCIÓN	VELOCIDAD	
		NUDOS	Km/h
10,000	SURESTE	0 - 5	0 - 9
18,000	SURESTE	10 - 15	18 - 27
24,000	SURESTE	15 - 20	27 - 36
30,000	SURESTE	20 - 25	36 - 45

ESTADO DE LOS EMBALSES

A continuación se relaciona el volumen útil diario de los principales embalses del país (expresado en porcentaje), de acuerdo con la información reportada por XM S.A. E.S.P en la siguiente dirección electrónica: <http://ido.xm.com.co/ido/SitePages/hidrologia.aspx?q=reservas>

VOLUMEN ÚTIL DIARIO EN LOS PRINCIPALES EMBALSES DEL PAÍS



Infografía: Fuente:

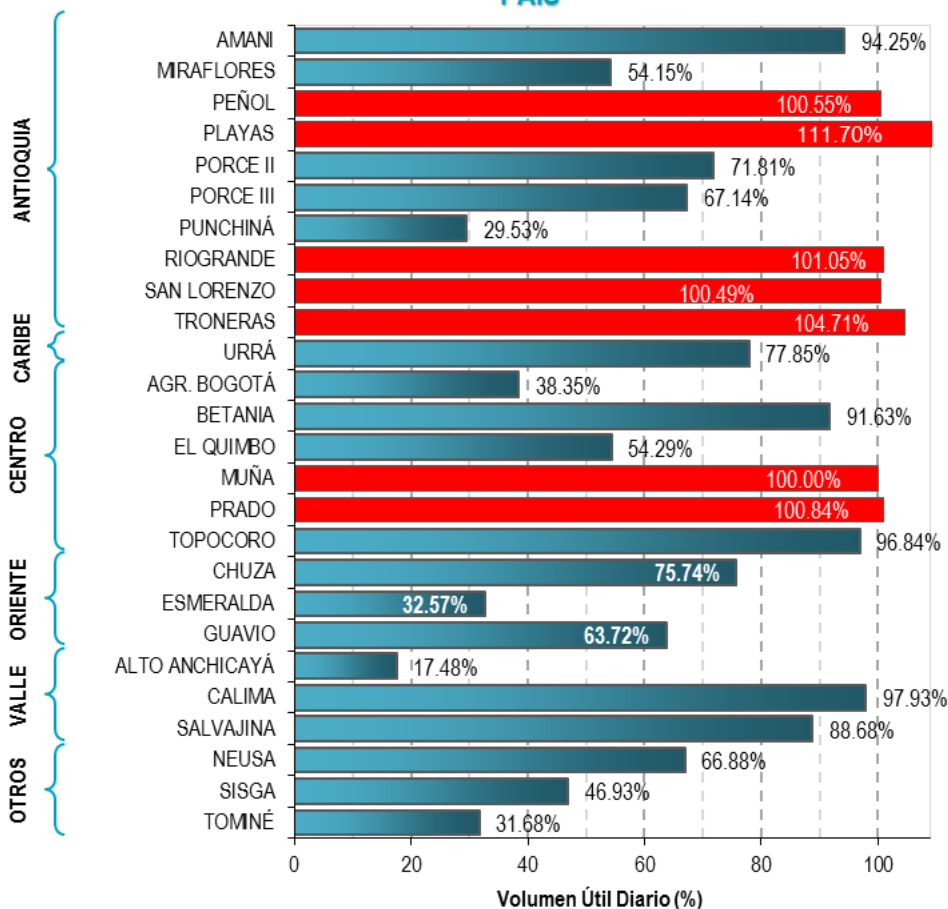
Nota: se detalla el estado de embalses en términos de %volumen útil diario en la siguiente página.

Para estar informado diariamente de lo que pasa con el pronóstico del tiempo y las alertas.

Síguenos en Twitter @IDEAMColombia



VOLÚMEN ÚTIL DIARIO EN LOS PRINCIPALES EMBALSES DEL PAÍS



INFORMACIÓN IMPORTANTE SOBRE LOS NIVELES DE LOS EMBALSES

- Varios embalses de la región Andina, especialmente en el oriente antioqueño (Peñol, Playas, San Lorenzo, Riogrande y Troneras), Muña (Cundinamarca) y Prado (Tolima), registran un volumen útil con registros iguales o superiores al 100%. Debido a ésta condición el IDEAM recomienda extender a nivel de **ALERTA ROJA** para los embalses antes mencionados, especialmente por las lluvias esperadas en amplios sectores de ésta región.
- Se destaca que con las eventuales descargas controladas, los niveles de los ríos aguas abajo, los cuales desembocan finalmente al río Magdalena, incidirán en sus incrementos del mismo (cabe recordar que la **ALERTA ROJA** del río Magdalena se extiende desde Puerto San Pablo (Bolívar) hasta Pinillos).
- El IDEAM mantendrá el monitoreo de ésta condición hidrológica y permanecerá atento a los informes emitidos por parte de los operadores de los embalses.

Para estar informado diariamente de lo que pasa con el **pronóstico del tiempo y las alertas.**

Síguenos en Twitter
@IDEAMColombia



PRECIPITACIONES

A continuación se relacionan los municipios donde en las últimas 24 horas se registraron precipitaciones iguales o superiores a 40.0 mm.

Se aclara que las precipitaciones indicadas en los municipios, realmente corresponden a aquellos puntos en los cuales el IDEAM tiene estaciones de monitoreo, pero no necesariamente quiere decir que el dato corresponda a las precipitaciones que se presentaron directamente sobre el casco urbano en donde se concentra la mayor población. En ocasiones la estación sobre la cual se destaca el mayor valor de precipitación, a pesar de pertenecer al municipio, puede quedar alejada del centro poblado principal.

DEPARTAMENTO	MUNICIPIO
ATLANTICO	Usiacuri (42.5).
BOLIVAR	El Carmen De Bolívar (50.0), Córdoba (50.0), María La Baja (45.0), Arjona (42.5).
CALDAS	Samana (40.0).
CAQUETA	Solano (49.5).
CAUCA	López de Micay (49.0).
CHOCO	Quibdó (60.6), Medio San Juan (52.0).
CÓRDOBA	Lorica (82.0)
MAGDALENA	Puebloviejo (97.0), Fundación (52.0), El Reten (49.3), Aracataca (45.0).
META	Villavicencio (112.0) , Villavicencio (90.4), Villavicencio (56.0), Villavicencio (52.5), Villavicencio (52.0), Villavicencio (52.0), Puerto López (40.0), Guamal (40.0),
NARIÑO	Francisco Pizarro (90.0).
SANTANDER	Oiba (40.4).
SUCRE	Majagual (50.0).

Para estar informado diariamente de lo que pasa con el **pronóstico del tiempo y las alertas.**

Síguenos en Twitter
@IDEAMColombia



TEMPERATURAS MÁXIMAS

A continuación se relacionan los municipios donde en las últimas 24 horas se registraron temperaturas iguales o superiores a 35.0 °C.

Se aclara que las temperaturas indicadas en los municipios, realmente corresponden a aquellos puntos en los cuales el IDEAM tiene estaciones de monitoreo, pero no necesariamente quiere decir que el dato corresponda a las temperaturas que se presentaron directamente sobre el casco urbano en donde se concentra la mayor población. En ocasiones la estación sobre la cual se destaca el mayor valor de temperatura, a pesar de pertenecer al municipio, puede quedar alejada del centro poblado principal.

DEPARTAMENTO	MUNICIPIOS
BOLÍVAR	María La Baja (35.8), El Carmen De Bolívar (35.0), El Guamo (37.8) .
CESAR	Bosconia (37.6), Valledupar (35.7), Valledupar (35.4).
CUNDINAMARCA	Jerusalen (37.8) .
HUILA	Villavieja (36.4).
MAGDALENA	Santa Marta (35.4).
SANTANDER	Capitanejo (36.0).
TOLIMA	Ambalema (36.0), Armero (35.6), Flandes (35.0).

PRONÓSTICO METEOROLÓGICO

Sábado 27 y domingo 28 de mayo de 2017



REGIÓN	PRONÓSTICO
<p>SABANA DE BOGOTÁ</p>	<p>SÁBADO: En las primeras horas de la jornada se estima que la mayor nubosidad se concentre en el oriente y sur de la ciudad, con probabilidad de lloviznas en los Cerros Orientales y hacia el sur de la ciudad. El resto del área con tiempo seco. Para la tarde se estima tiempo seco en la ciudad y no se descartan lloviznas en algunos sectores del norte y occidente de la sabana. Durante la noche se prevé tiempo seco.</p> <p>DOMINGO: A lo largo de la jornada se estima que permanezca el tiempo seco tanto en la ciudad como en la sabana, no se descarta la probabilidad de lloviznas en el norte de la sabana.</p>
<p>CARIBE</p>	<p>SÁBADO: En horas de la mañana se estima cielo entre parcial y mayormente cubierto con lluvias en sectores de Bolívar, Córdoba, Sucre y no se descartan lloviznas en Magdalena. Para la tarde se prevé mayor nubosidad con lluvias en varios sectores de la región, las más intensas en áreas de Córdoba, Magdalena y Cesar. Alta probabilidad de tormentas eléctricas. Durante la noche predominarán las condiciones mayormente cubiertas en la región con precipitaciones entre ligeras y moderadas en zonas de Córdoba, Bolívar, Cesar y Sucre. Probabilidad de lloviznas en Magdalena. Probables descargas eléctricas.</p> <p>DOMINGO: Se estiman lluvias en amplios sectores de la región las más intensas en zonas de Córdoba, Sucre, Bolívar, Cesar y Sucre. Alta posibilidad de actividad eléctrica.</p>
<p>ARCHIPIÉLAGO DE SAN ANDRÉS, PROVIDENCIA Y SANTA CATALINA</p>	<p>SÁBADO: Se prevé cielo ente parcial y mayormente cubierto con probabilidad de lloviznas, durante las horas de mañana. En la tarde nubosidad variada con predominio de tiempo seco. Durante la noche se estima tiempo seco.</p> <p>DOMINGO: Se estima presencia de lluvias en San Andrés con cielo cubierto y de menor intensidad en Providencia.</p>
<p>MAR CARIBE</p>	<p>SÁBADO: Persistirán las lluvias en el occidente y centro del área marítima, las de mayor intensidad en el Golfo de Urabá y en litoral de Córdoba, Sucre y Bolívar. Posibles descargas eléctricas.</p> <p>DOMINGO: En el occidente de la zona marítima en alta y en zonas aledañas a la costa de prevén lluvias y actividad eléctrica.</p>

Planeando tu día? Descarga YA y conoce...



Consúltalo a diario y únete a la Cultura del Pronóstico del IDEAM

Disponible para  



PRONÓSTICO METEOROLÓGICO



Sábado 27 y domingo 28 de mayo de 2017

REGIÓN	PRONÓSTICO
ANDINA	<p>SÁBADO: Durante la mañana se estima cielo entre parcial y mayormente cubierto con lluvias y/o lloviznas en zonas de Antioquia, Boyacá, oriente y sur de Cundinamarca, Tolima, Caldas y Risaralda. En la tarde se prevén lluvias en Antioquia, los santanderes, Caldas, Risaralda, norte de Cundinamarca; precipitaciones de menor intensidad en el occidente de Tolima, Huila y en el oriente de Nariño. Probabilidad de tormentas eléctricas. Para la noche se mantendrán las lluvias en zonas de los santanderes y Antioquia. Precipitaciones menos intensas en zonas de Boyacá, Cundinamarca, Caldas y Tolima. Posibles tormentas eléctricas.</p> <p>DOMINGO: Se prevé que las lluvias de mayor volumen y con actividad eléctrica, se sigan concentrando en zonas de los santanderes y Antioquia. Precipitaciones menos intensas en Boyacá, Caldas, Risaralda y Cundinamarca.</p>
INSULAR PACÍFICO	<p>SÁBADO: Se estiman lluvias en Gorgona y Malpelo a diferentes horas de la jornada. Posibles descargas eléctricas.</p> <p>DOMINGO: Se prevén lluvias en el área en especial en Gorgona, de menor intensidad en Malpelo.</p>
PACÍFICO	<p>SÁBADO: Para la mañana se estiman lluvias entre ligeras y moderadas en el norte de Chocó y sobre el litoral de Valle del Cauca y Nariño. Precipitaciones menos intensas en el occidente de Cauca. No se descarta actividad eléctrica. En la tarde se estiman precipitaciones en varios sectores de la región, las más intensas en zonas de Valle del Cauca y Chocó. Posibles tormentas eléctricas. En la noche seguirán las lluvias en Chocó y de menor intensidad en el occidente de Nariño, Valle del Cauca y Cauca.</p> <p>DOMINGO: A lo largo de la jornada se prevén nubes densas con lluvias en varios sectores de la región, las más intensas en zonas del occidente de Chocó, Valle del Cauca, Cauca y Nariño. Posibilidad de actividad eléctrica.</p>
OCEANO PACÍFICO	<p>SÁBADO: Se estiman lluvias entre moderadas y fuertes en el centro y norte del área oceánica en alta mar y en cercanías a la costa. Probabilidad de actividad eléctrica.</p> <p>DOMINGO: A lo largo de la zona oceánica se estiman lluvias fuertes con tormentas eléctricas, las de mayor intensidad en el centro y norte del área.</p>

Planeando tu día?
Descarga YA y conoce...



Consúltalo a diario y únete a la Cultura del Pronóstico del IDEAM

Disponible para



PRONÓSTICO METEOROLÓGICO



Sábado 27 y domingo 28 de mayo de 2017

REGIÓN	PRONÓSTICO
<p>ORINOQUIA</p>	<p>SÁBADO: Para las horas de la mañana cielo entre parcialmente cubierto con lluvias y/o en zonas de Vichada, oriente de Arauca y son posibles lloviznas dispersas en el centro de Casanare y de Meta. En la tarde se estima que sigan registrando lluvias en zonas de Vichada, Arauca y menos intensas en zonas del norte de Casanare y en el centro de Meta. Durante la noche predominarán las condiciones secas con precipitaciones en el centro y occidente de Meta.</p> <p>DOMINGO: Cielo mayormente cubierto con lluvias moderadas en zonas del centro de Arauca, Casanare, Meta y en el occidente de Vichada. Probabilidad de tormentas eléctricas.</p>
<p>AMAZONIA</p>	<p>SÁBADO: En la mañana cielo parcialmente cubierto con probabilidad de lloviznas en zonas dispersas de Guainía, Guaviare, Putumayo y Caquetá. En la tarde se estima incremento de la nubosidad con lluvias en Guainía, Guaviare, Amazonas y Vaupés. Durante la noche las precipitaciones se concentrarán en zonas de Vaupés, Guaviare, Amazonas y no se descartan lloviznas en el piedemonte de Putumayo.</p> <p>DOMINGO: Cielo parcialmente nublado con lluvias y/o lloviznas en zonas de Guainía, Amazonas, Putumayo y Guaviare.</p>

Planeando tu día?
 Descarga YA y conoce...

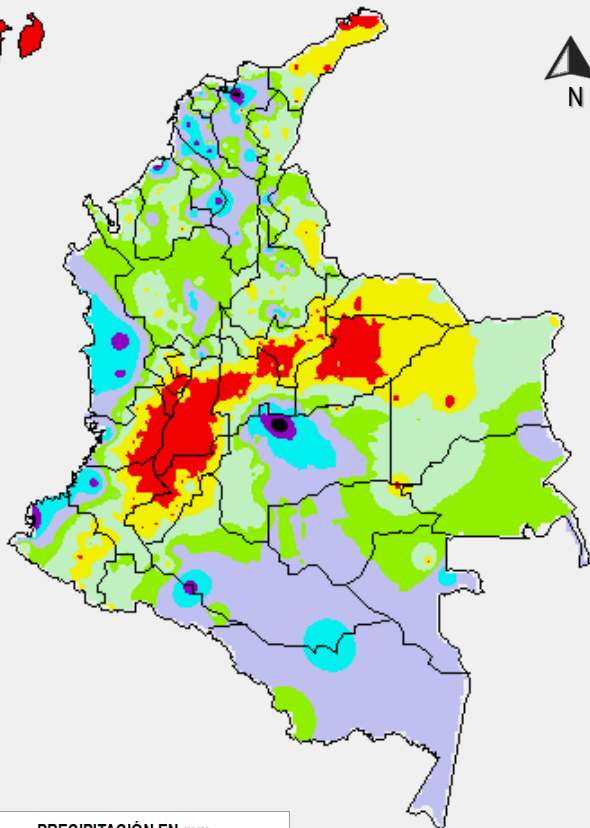


Consúltalo a diario y únete a
 la Cultura del Pronóstico del IDEAM

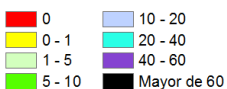
Disponible para  

MAPAS DE PRECIPITACIÓN

Precipitación diaria: desde las 7:00 a. m. del día viernes 26 de mayo hasta las 7:00 a. m. del día sábado 27 de mayo de 2017.

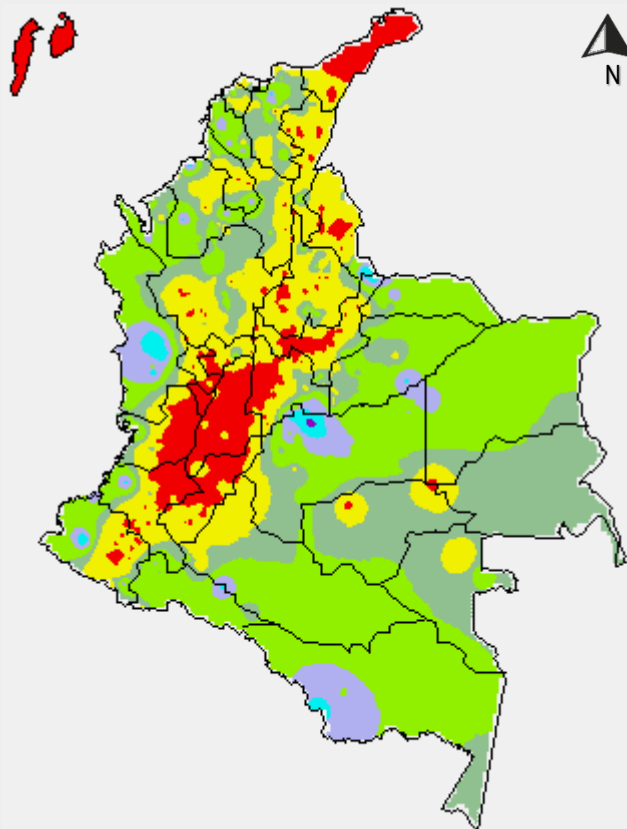


PRECIPITACIÓN EN mm



1 milímetro de precipitación equivale a 1 litro de lluvia por m²

Precipitación de los últimos 3 días: desde las 7:00 a. m. del día miércoles 24 de mayo hasta las 7:00 a. m. del día sábado 27 de mayo de 2017.



PRECIPITACIÓN EN mm



1 milímetro de precipitación equivale a 1 litro de lluvia por m²

ALERTAS VIGENTES E INFORMACIÓN ADICIONAL

Para mayor información sobre el pronóstico del estado del tiempo, informes técnicos diarios, comunicados especiales, mapas diarios de temperaturas máximas y mínimas e información diaria de precipitación se sugiere consultar los siguientes enlaces:

- [MAPA DIARIO DE TEMPERATURA MÁXIMA.](#)
- [MAPA DIARIO DE TEMPERATURA MÍNIMA.](#)
- [INFORMACIÓN DIARIA DE PRECIPITACIÓN Y TEMPERATURA DE LOS PRINCIPALES AEROPUERTOS DEL PAÍS.](#)
- [MOSAICO MAPAS DE PRECIPITACIÓN DIARIA EN MILÍMETROS.](#)

ALERTAS POR NIVELES DE LOS RÍOS

REGIÓN ANDINA

SITIOS PARA LOS CUALES SE GENERA LA ALERTA

ALERTA ROJA

NIVELES ALTOS EN EL RIO MAGDALENA DESDE SAN PABLO (Bolívar) HASTA EL BANCO (Magdalena)

Se mantiene este nivel de alerta dado que continúan altos los niveles del río Magdalena, los cuales superan la cota máxima de desborde, particularmente en algunas zonas ribereñas de las poblaciones de San Pablo, Puerto Wilches, Gamarra y El Banco..

NIVELES ALTOS EN EL RÍO CAUCA EN YOTOCO

Persisten niveles altos en el río Cauca particularmente en jurisdicción del municipio de Yotoco (Valle del Cauca).

El IDEAM mantiene la recomendación para que los comités de Gestión del Riesgo Local y Regional y pobladores ribereños se encuentren tomando las medidas necesarias ante los impactos que dichos niveles han ocasionado.

NIVELES ALTOS EN EL RIO CAUCA EN GUARANDA

Se mantienen altos los niveles del río Cauca en el sector Guaranda-Achí-Pinillos.

El IDEAM mantiene la recomendación para que los comités de Gestión del Riesgo Local y Regional y pobladores ribereños se encuentren tomando las medidas necesarias ante los impactos que dichos niveles han ocasionado.

ALERTAS POR NIVELES DE LOS RÍOS

REGIÓN ANDINA

SITIOS PARA LOS CUALES SE GENERA LA ALERTA

ALERTA NARANJA

NIVELES ALTOS EN EL RIO MAGDALENA PARA EL SECTOR COMPRENDIDO ENTRE PUERTO NARE Y BARRANCABERMEJA

Se mantienen niveles altos para el río Magdalena, en el sector Puerto Nare a Barrancabermeja.

NIVELES ALTOS EN EL RIO CAUCA EN LA VICTORIA

Se mantienen niveles altos para el río Cauca en la población de La Victoria (Valle del Cauca).

REGIÓN ORINOQUIA

SITIOS PARA LOS CUALES SE GENERA LA ALERTA

ALERTA NARANJA

PROBABILIDAD INCREMENTOS SUBITOS EN APORTANTES DE LA CUENCA DEL RÍO META

Se mantiene la alerta en los tributarios del río Meta, particularmente en los ríos Humadea, Humea, Guacavia, Guatiquía, Guayuriba, Cusiana Guamal, Ocoa y Cravo Sur.

NIVELES ALTOS EN EL RÍO ARIARI

Se mantiene esta alerta por cuanto se evidencian niveles altos en el río Ariari. El IDEAM mantiene la recomendación para que autoridades de Gestión del Riesgo tanto Locales como Regionales y población en general asentada en las riberas del río Ariari.

REGIÓN CARIBE

SITIOS PARA LOS CUALES SE GENERA LA ALERTA

ALERTA NARANJA

NIVELES ALTOS CUENCA DEL RIO ATRATO

Se eleva la alerta a naranja para la cuenca del río Atrato por los pronósticos de lluvias de variada intensidad sobre sectores de la cuenca, las cuales podrían generar incrementos moderados en el nivel con valores en el rango de altos a la altura de la ciudad de Quibdó

ALERTAS POR NIVELES DE LOS RÍOS

REGIÓN CARIBE

SITIOS PARA LOS CUALES SE GENERA LA ALERTA

ALERTA NARANJA

POSIBLES INCREMENTOS DE NIVEL EN LOS RÍOS QUE DESEMBOCAN EN EL GOLFO DE URABA

Con la persistencia de lluvias en la zona se pueden generar incrementos súbitos para los ríos que vierten sus aguas directamente al Golfo de Urabá. Particular atención en los niveles de los ríos Mulatos, León, Chigorodó, Carepa, Apartadó, Vijagüal, Zungo, Grande, Guadualito, Currulao y Turbo.

REGIÓN CARIBE

SITIOS PARA LOS CUALES SE GENERA LA ALERTA

ALERTA AMARILLA

NIVELES ALTOS EN EL RIO GUATAPURI- ALERTA PARA VALLEDUPAR

Se reportan niveles altos en el río Guatapurí debido a las precipitaciones registradas durante los últimos días sobre el departamento del Cesar. El IDEAM recomienda estar muy atentos a los cambios súbitos en el nivel de este río y alertar a la población asentada en las riberas del Guatapurí en la ciudad de Valledupar y aguas abajo. La recomendación se extiende para los tributarios del río Cesar y Ariguani. Igualmente, se pronostica persistan las lluvias durante los próximos días sobre el departamento del Cesar.

REGIÓN CARIBE

SITIOS PARA LOS CUALES SE GENERA LA ALERTA

ALERTA AMARILLA

NIVELES ALTOS EN LA CUENCA DEL RIO SAN JORGE

Se mantiene alerta amarilla debido a un incremento súbito en el río San Pedro el cual es afluente al río San Jorge por lo que se espera un aumento en su nivel debido a precipitaciones en durante la noche y madrugada. El IDEAM mantiene el llamado de atención especial a las autoridades de gestión del riesgo y a la población ribereña en general mantengan atento seguimiento al comportamiento de los niveles y posibles incrementos tanto de aportantes como el río San Pedro en inmediaciones de Puerto Libertador como del cauce principal del San Jorge, el cual se monitorea en las estaciones de Picapica, Montelíbano y Puerto Córdoba.

ALERTAS POR NIVELES DE LOS RÍOS

REGIÓN ORINOQUIA

SITIOS PARA LOS CUALES SE GENERA LA ALERTA

ALERTA AMARILLA

NIVELES ALTOS EN EL RIO META.

El río Meta presenta niveles en el rango de altos en la estación Puente Lleras en el municipio de Puerto López.

NIVELES ALTOS EN EL RIO GUAVIARE

El río Guaviare presenta niveles en el rango de altos en la estación San José del Guaviare.

NIVELES ALTOS EN EL RIO ARAUCA

El río Arauca a la altura del municipio de Arauquita mantiene niveles altos.

REGIÓN ANDINA

SITIOS PARA LOS CUALES SE GENERA LA ALERTA

ALERTA AMARILLA

SE PREVÉ CRECIENTES SÚBITAS EN LOS RÍOS DE LA REGIÓN DEL CATATUMBO

Se mantiene la alerta amarilla dadas las lluvias de variada intensidad que se han registrado en amplios sectores del departamento Norte de Santander, las cuales pudieran generar incrementos súbitos sobre las corrientes ubicadas en la vertiente del Catatumbo. El IDEAM hace un llamado de atención para que pobladores ribereños y autoridades locales mantengan atento seguimiento al comportamiento de los niveles especialmente en los ríos Algodonal, Pamplonita, Zulía (incluyendo sus aportantes Sulasquilla, Salazar, Peralonso), Táchira y Sardinata, debido a que se pronostica que las precipitaciones persistan durante los próximos días.

REGIÓN ANDINA

SITIOS PARA LOS CUALES SE GENERA LA ALERTA

ALERTA AMARILLA

PROBABILIDAD DE CRECIENTES SÚBITAS EN LOS RÍOS DE MONTAÑA DEL DEPARTAMENTO DE ANTIOQUIA

Debido a las intensas lluvias registradas en el departamento de Antioquia, se advierte sobre la posibilidad se presenten crecientes súbitas en los ríos de montaña, tanto en la vertiente oriental de la cordillera occidental, como en la vertiente occidental de la cordillera central. Se recomienda especial atención al comportamiento en los niveles de los ríos Taraza, Nechí, El Bagre, Medellín, Anorí, Nare, San Juan y La quebrada La Liboriana y sus afluentes entre otros.

ALERTAS POR AMENAZAS DE INCENDIOS DE LA COBERTURA VEGETAL

ALERTA ROJA:

Amenaza Alta o muy alta de ocurrencia de incendios de la cobertura vegetal en zonas de bosques, cultivos y pastos, localizados en los siguientes municipios y sectores aledaños:

ALERTA NARANJA:

Amenaza moderada de ocurrencia de incendios de la cobertura vegetal en zonas de bosques, cultivos y pastos, localizados en los siguientes municipios y sectores aledaños:

REGIÓN CARIBE

SITIOS PARA LOS CUALES SE GENERA LA ALERTA

ALERTA ROJA

BOLÍVAR: Magangué, Santa Rosa del Sur
CESAR: Bosconia, El Paso, González, La Paz y San Diego.
LA GUAJIRA: Dibulla, El Molino, Maicao, Manaure, Riohacha, Uribia, Villanueva
SUCRE: Tolú.

REGIÓN CARIBE

SITIOS PARA LOS CUALES SE GENERA LA ALERTA

ALERTA NARANJA

BOLÍVAR: Cicuco, Córdoba, Mompós, Talaigua Nuevo, Turbaco.
CESAR: Agustín Codazzi, Astrea, Chimichagua, Pueblo Bello.
CÓRDOBA: Chima y San Andrés de Sotavento.
LA GUAJIRA: Dibulla, El Molino, Riohacha y Villanueva.
MAGDALENA: Ariguaní (El Difícil), Guamal, Nueva Granada, Pijiño del Carmen, Plato, San Sebastián de Buenavista, San Zenón, Santa Ana, Santa Bárbara de Pinto.
SUCRE: Buenavista, Galeras, San Benito Abad, Sincé.

REGIÓN ANDINA

SITIOS PARA LOS CUALES SE GENERA LA ALERTA

ALERTA NARANJA

SANTANDER: Barichara, Betulia, Cabrera, Cimitarra, Confines, Curití, Hato, Jordán, Piedecuesta, Palmas Del Socorro, Páramo, Pinchote, San Gil, Los Santos, Puerto Parra, Socorro, Zapatoca.

ALERTAS POR AMENAZAS DE DESLIZAMIENTO

ALERTA ROJA:

Amenaza alta a muy alta por deslizamientos de tierra detonados por lluvias, localizados en los siguientes municipios:

ALERTA NARANJA:

Amenaza moderada por deslizamientos de tierra detonados por lluvias, localizados en los siguientes municipios:

REGIÓN ANDINA

SITIOS PARA LOS CUALES SE GENERA LA ALERTA

ALERTA NARANJA

ANTIOQUIA: Alejandría, Concepción.
BOYACÁ: Cubará.
CALDAS: Pensilvania, Samaná y Victoria.
CUNDINAMARCA: Guayabetal, Quetame, Gutiérrez.
NORTE DE SANTANDER: Toledo

REGIÓN DE LA ORINOQUIA

SITIOS PARA LOS CUALES SE GENERA LA ALERTA

ALERTA NARANJA

META: Acacías, Cubarral, El Calvario, El Castillo, El Dorado, Guamal, Lejanías, Restrepo, Villavicencio.

REGIÓN PACÍFICA

SITIOS PARA LOS CUALES SE GENERA LA ALERTA

ALERTA NARANJA

CHOCÓ: Alto Baudó, Atrato, Bagadó, Bajo Baudó, Cértegui, Condoto, El Cantón Del San Pablo, Istmina, Lloró, Medio Atrato, Medio Baudó, Medio San Juan, Nóvita, Quibdó, Río Iro, Río Quito, Tadó, Unión Panamericana.
NARIÑO: Barbacoas, Francisco Pizarro, Magüí, Ricaurte, Roberto Payán, Tumaco.

ALERTAS POR AMENAZAS DE DESLIZAMIENTO

ALERTA ROJA:

Amenaza alta a muy alta por deslizamientos de tierra detonados por lluvias, localizados en los siguientes municipios:

ALERTA NARANJA:

Amenaza moderada por deslizamientos de tierra detonados por lluvias, localizados en los siguientes municipios:

REGIÓN CARIBE	
ALERTA AMARILLA	SITIOS PARA LOS CUALES SE GENERA LA ALERTA
	<p>CESAR: La Gloria, Pailitas, Pelaya y Valledupar. CÓRDOBA: Lorica, Puerto Libertador LA GUAJIRA: San Juan del Cesar. MAGDALENA: Ciénaga, Fundación, Santa Marta.</p>
REGIÓN ANDINA	
ALERTA AMARILLA	SITIOS PARA LOS CUALES SE GENERA LA ALERTA
	<p>ANTIOQUIA: Abejorral, Amagá, Amalfi, Andes, Angelópolis, Anorí, Argelia, Armenia, Briceño, Cáceres, Caldas, Campamento, Cañasgordas, Caracolí, Caramanta, Ciudad Bolívar, Concordia, Dabeiba, Ebéjico, Fredonia, Frontino, Giraldo, Heliconia, Ituango, La Ceja, La Pintada, La Unión, Maceo, Medellín, Montebello, Nariño, Puerto Berrío, Puerto Nare, Puerto Triunfo, Remedios, Salgar, San Carlos, San Francisco, San Luis, Santa Bárbara, Santa Fe De Antioquia, Segovia, Sonsón, Sopetrán, Tarazá, Tarso, Toledo, Uramita, Urrao, Valdivia, Vegachí, Venecia, Yalí, Yarumal, Yolombó.</p> <p>BOYACÁ: Almeida, Aquitania, Berbeo, Betéitiva, Buenavista, Campohermoso, Chinavita, Chita, Chivor, Coper, Corrales, El Espino, Gámeza, Guicán, La Victoria, Labranzagrande, Macanal, Maripí, Miraflores, Mongua, Monquirá, Muzo, Otanche, Pachavita, Páez, Pajarito, Panqueba, Pauna, Paya, Paz De Rio, Pesca, Pisva, Puerto Boyacá, Quípama, Rondón, Saboyá, San José de Pare, San Luis De Gaceno, San Pablo De Borbur, Santa María, Santana, Socotá, Sogamoso, Tasco, Tibaná, Tópaga, Turmequé, Umbita, Ventaquemada</p> <p>CUNDINAMARCA: Agua De Dios, Albán, Anapoima, Anolaima, Apulo, Arbeláez, Beltrán, Bituima, Bogotá, D.C., Bojacá, Cabrera, Cachipay, Caparrapí, Cáqueza, Carmen De Carupa, Chaguaní, Chipaque, Chocontá, Cucunubá, El Colegio, El Peñón, El Rosal, Facatativá, Fusagasugá, Gachetá, Gama, Granada, Guaduas, Guatavita, Guayabal De Síquima, Jerusalén, La Calera, La Mesa, La Palma, La Peña, La Vega, Lenguazaque, Machetá, Medina, Nilo, Nimaima, Nocaima, Pacho, Paime, Pandi, Pasca, Pulí, Quebradanegra, Quipile, Ricaurte, San Antonio De Tequendama, San Bernardo, San Cayetano, San Francisco, San Juan De Rioseco, Sasaima, Sesquilé, Sibaté, Silvania, Soacha, Subachoque, Suesca, Supatá, Sutatausa, Tabio, Tausa, Tena, Tibacuy, Tocaima, Topaipí, Ubalá, Utica, Venecia, Vergara, Viani, Villagómez, Villapinzón, Villeta, Viotá, Yacopí, Zipacón, Zipaquirá.</p>

ALERTAS POR AMENAZAS DE DESLIZAMIENTO

ALERTA ROJA:

Amenaza alta a muy alta por deslizamientos de tierra detonados por lluvias, localizados en los siguientes municipios:

ALERTA NARANJA:

Amenaza moderada por deslizamientos de tierra detonados por lluvias, localizados en los siguientes municipios:

REGIÓN ANDINA

SITIOS PARA LOS CUALES SE GENERA LA ALERTA

ALERTA AMARILLA

CALDAS: Aguadas, Chinchiná, Filadelfia, La Merced, Manizales, Manzanares, Marmato, Marulanda, Neira, Pácora, Salamina, Supia, Villamaria.

HUILA: Aipe, La Plata y Neiva.

NORTE DE SANTANDER: Ábrego, Cócota, Chinácota, Chitagá, Convención, Cucutilla, Durania, El Zulia, Gramalote, Hacarí, Labateca, Lourdes, Pamplona, Salazar, San Calixto, Sardinata, Silos, Teorama, Villa Caro.

QUINDIO: Calarcá, Córdoba y Salento.

RISARALDA: Santa Rosa de Cabal.

SANTANDER: Albania, Barbosa, Bolivar, Carcasí, Charalá, Chipatá, Contratación, Coromoro, El Carmen, El Guacamayo, Florián, Floridablanca, Girón, Guavatá, Guepsa, La Belleza, La Paz, Landázuri, Lebrija, Macaravita, Matanza, Mogotes, Puente Nacional, Rionegro, San Andrés, San Benito, San Miguel, San Vicente De Chucurí, Santa Helena Del Opón, Sucre, Tona, Valle De San José, Vélez

TOLIMA: Alpujarra, Anzoátegui, Armero (Guayabal), Ataco, Cajamarca, Carmen De Apicalá, Casabianca, Chaparral, Cunday, Dolores, Falan, Fresno, Herveo, Ibagué, Icononzo, Lérida, Líbano, Mariquita, Melgar, Murillo, Natagaima, Palocabildo, Planadas, Prado, Purificación, Rioblanco, Roncesvalles, San Antonio, Villahermosa, Villarrica

REGIÓN PACIFICA

SITIOS PARA LOS CUALES SE GENERA LA ALERTA

ALERTA AMARILLA

CAUCA: Almaguer, Bolívar, Buenos Aires, Caldono, Corinto, El Tambo, Inzá, Jambaló, La Sierra, La Vega, López, Miranda, Páez, Rosas, Santa Rosa, Silvia, Suárez, Timbiquí, Toribío, Totoró.

CHOCÓ: Bahía Solano (Mutis), El Carmen y Sipí.

NARIÑO: Albán, Buesaco, Cumbitara, Linares, Samaniego.

VALLE DEL CAUCA: Bolívar, Buenaventura, Buga, Bugalagrande, Calima (El Dariún), Dagua, El Cerrito, El Dovio, Palmira, San Pedro.

ALERTAS POR AMENAZAS DE DESLIZAMIENTO

ALERTA ROJA:

Amenaza alta a muy alta por deslizamientos de tierra detonados por lluvias, localizados en los siguientes municipios:

ALERTA NARANJA:

Amenaza moderada por deslizamientos de tierra detonados por lluvias, localizados en los siguientes municipios:

REGIÓN DE LA ORINOQUIA

SITIOS PARA LOS CUALES SE GENERA LA ALERTA

ALERTA AMARILLA

CASANARE: Aguazul, Chámeza, Hato Corozal, La Salina, Nunchía, Paz De Ariporo, Pore, Recetor, Sabanalarga, Támara, Tauramena, Yopal.

META: Cumaral.

REGIÓN DE LA AMAZONIA

SITIOS PARA LOS CUALES SE GENERA LA ALERTA

ALERTA AMARILLA

PUTUMAYO: Mocoa

CAQUETÁ: Belén de Los Andaquíes y Morelia

ALERTAS POR AMENAZAS DE DESLIZAMIENTO

ALERTA ROJA:

Amenaza alta a muy alta por deslizamientos de tierra detonados por lluvias, localizados en los siguientes municipios:

ALERTA NARANJA:

Amenaza moderada por deslizamientos de tierra detonados por lluvias, localizados en los siguientes municipios:

SECTORES VIALES IDENTIFICADOS CON POTENCIALIDAD DE DESLIZAMIENTOS, EN LOS CUALES GENERAN ALERTAS

DEPARTAMENTO	SECTOR VIAL
ARAUCA	La Lejía - Saravena
BOYACÁ	La Lejía - Saravena
CASANARE	Cumaral - Barranca de Upía
CHOCÓ	Certeguí – Quibdó Las Animas – Certeguí Las Animas - Mumbú Quibdó - La Mansa Río Pató (El Afirmado) Río Pató (El Afirmado) - La Ye (Las Animas)
CUNDINAMARCA	Bogotá (El Portal) – Villavicencio Cumaral - Barranca de Upía
META	Bogotá (El Portal) – Villavicencio Cumaral - Barranca de Upía Entrada Ciudad Porfía - Caño Tigre Pipiral – Villavicencio Puente Guatiquía - Los Caballos Ye de Granada - Paso por el Puente sobre el Río Ocoa
NARIÑO	Junín - Tuquerres Tumaco - Junín
NORTE DE SANTANDER	La Lejía - Saravena

ALERTAS METEOMARINA

MAR CARIBE

ALERTA AMARILLA	<p>POR PLEAMAR. Hasta el 31 de mayo, el nivel del mar en el litoral del centro del mar Caribe colombiano, y hasta el 29 de mayo en el área insular de la San Andrés y Providencia, estará influenciado por una de las pleamares más significativas del mes, asociada a la marea astronómica. Por lo anterior, se sugiere a los habitantes costeros estar atentos a la evolución de este fenómeno.</p> <p>OLEAJE Y VIENTO Continúan las condiciones de viento y oleaje fuerte en el centro y oriente del mar Caribe, con vientos de hasta 20 nudos y olas entre 2,0 y 2,5 metros. Se recomienda consultar con las Capitanías de puerto antes de zarpar.</p>
ALERTA NARANJA	<p>POR TIEMPO LLUVIOSO Se estiman lluvias entre moderadas y fuertes acompañadas, en algunos casos acompañadas de actividad eléctrica, en el sector occidental del Mar Caribe, especialmente en el golfo de Urabá y en cercanías al litoral de Córdoba y Sucre. Se recomienda a pescadores y usuarios de embarcaciones de poco calado consultar con las Capitanías de puerto antes de zarpar.</p>

OCÉANO PACÍFICO

ALERTA ROJA	<p>POR TIEMPO LLUVIOSO Se estiman lluvias fuertes acompañadas de descargas eléctricas, en amplios sectores de la cuenca del océano Pacífico colombiano. Se recomienda a pescadores y usuarios de embarcaciones de poco calado consultar con las Capitanías de puerto antes de zarpar.</p>
ALERTA AMARILLA	<p>POR PLEAMAR Hasta el 2 de junio, el nivel del mar en el litoral del océano Pacífico colombiano estará influenciado por una de las pleamares más significativas del mes, asociada a marea astronómica. Por lo anterior, se sugiere a los habitantes costeros estar atentos a la evolución de este fenómeno.</p>

°C: grados Celsius

m: metros

mm: milímetros

msnm: metros sobre nivel del mar

Km/h: kilómetros por hora

HLC: hora local colombiana

GOES: Geostationary Operational Environmental Satellites (Satélite Geostacionario Operacional Ambiental).

GOES-13 es el designado GOES-Este, localizado en 75° W sobre el ecuador geográfico.

PNN: Parque Nacional Natural

SFF: Santuario de Fauna y Flora



ALERTA ROJA. PARA TOMAR ACCIÓN Advierte al Sistema Nacional de Gestión del Riesgo de Desastres sobre el peligro de un fenómeno y sus efectos adversos sobre la población. Se emite una alerta sólo cuando la identificación de un evento extraordinario indique la amenaza inminente y cuando la gravedad del fenómeno requiera atención prioritaria de los comités departamentales y locales.



ALERTA NARANJA. PARA PREPARARSE Indica la amenaza de un fenómeno. No implica riesgo inmediato por lo que es catalogado como un mensaje para informarse y prepararse. El aviso implica vigilancia continua ya que las condiciones son propicias para el desarrollo de un suceso natural.



ALERTA AMARILLA. PARA INFORMARSE Se emite cuando las condiciones hidrometeorológicas son favorables para la ocurrencia de un fenómeno natural y pueden aumentar el riesgo según los pronósticos. Por sus características, este nivel está encaminado a informar.

CONDICIONES NORMALES Indica que no existe ninguna clase de alerta para la región o zona mencionada.

OMAR FRANCO | Director General

CHRISTIAN EUSCÁTEGUI | Jefe Oficina del Servicio de Pronósticos y Alertas

Profesionales de Turno:

Fabio Bernal, Viviana Chivatá, Julián David Urrea, Carlos Pinzón, y Enrique Rodríguez.

<http://www.ideam.gov.co>

Correos electrónicos: servicio@ideam.gov.co, alertas@ideam.gov.co

Calle 25D # 96B - 70, Piso 3. Bogotá, D.C., Colombia.

Teléfono: 3075625 Ext. 1334-1336.

Síguenos en:

