

INFORME TÉCNICO

# DIARIO Nº 146

El IDEAM comunica al Sistema Nacional de Gestión del Riesgo (SNGR) y al Sistema Nacional Ambiental (SINA).

Bogotá D. C., viernes 26 de mayo de 2017.

Hora de actualización:  
11:51 a. m.



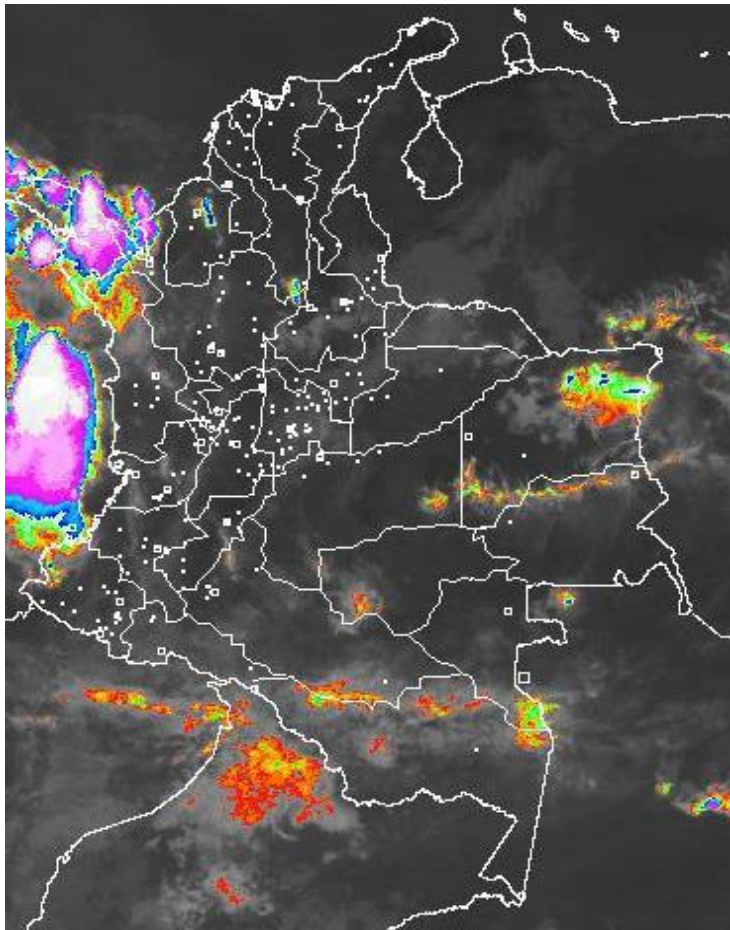
IDEAM  
Instituto de Hidrología  
Meteorología y  
Estudios Ambientales  
Cll. 25D N° 96B-70

## CONDICIONES HIDROMETEOROLÓGICAS ACTUALES

En las últimas horas se ha observado un descenso en la nubosidad y predominio de tiempo seco en amplios sectores del territorio nacional, salvo hacia sectores del norte y centro de la región Pacífica y occidente de Antioquia, en donde se han presentado lluvias que en algunos casos se han presentado con actividad eléctrica. Durante la jornada se prevén que se mantengan las lluvias más intensas en el Pacífico colombiano, incluido el océano; lluvias moderadas en el sur de la región Caribe, norte de la Andina y al oriente del país en sectores de la Orinoquia y Amazonia.

## IMAGEN SATELITAL

Canal Infrarrojo | 26 de mayo de 2017 | Hora 8:45 a. m. HLC



Consulte todos los días el pronóstico del tiempo y las alertas hidrometeorológicas vigentes del IDEAM, en un formato de calidad. Alrededor de las 7:30 a. m. está a disposición del público en [www.ideam.gov.co](http://www.ideam.gov.co).

Se puede ver también en dispositivos móviles **AQUÍ**





# LO MÁS DESTACADO

## LLUVIAS REGISTRADAS EN LAS ÚLTIMAS 24 HORAS

- Descenso muy importante de las precipitaciones en las últimas 24 horas, siendo el día de ayer el más seco en el transcurso del mes de mayo de 2017. Éstas se concentraron especialmente en las regiones Orinoquia y Andina, e igualmente en sectores aislados de las regiones Pacífico y Caribe. El mayor volumen de lluvia se registró en el municipio de **Barbacoas (Nariño), con 62.5 mm.**

## ALERTA ROJA

- Por niveles muy altos y en su mayoría superando las cotas de desbordamientos para varios ríos en los siguientes departamentos: Magdalena, Sucre y Bolívar.
- Por probabilidad muy alta de deslizamientos de tierra detonados por lluvias, en sectores inestables o de alta pendiente, localizados en algunos sectores del departamento de Caldas.
- Por alta probabilidad de incendios de la cobertura vegetal en algunos departamentos de la región Caribe.
- Por tiempo lluvioso en el Océano Pacífico.

## ALERTA NARANJA

- Por niveles altos y en algunos casos manteniendo la tendencia de ascenso en las últimas horas, para varios ríos en los siguientes departamentos: Meta y Antioquia.
- Por probabilidad alta de deslizamientos de tierra detonados por lluvias, en sectores inestables o de alta pendiente, localizados en varios municipios de las regiones Orinoquia, Pacífica, Andina y Caribe.
- Por amenaza moderada de ocurrencia de incendios en la cobertura vegetal en algunos municipios de las regiones Caribe y Andina.

## ALERTA AMARILLA

- Por niveles con tendencia al ascenso de varios ríos y sus principales afluentes en los siguientes departamentos: Guaviare, Meta, Santander y Antioquia.
- Por probabilidad baja deslizamientos de tierra detonados por lluvias, en sectores inestables o de alta pendiente, localizados en varios municipios de las regiones Orinoquia, Amazonia, Andina, Caribe y Pacífica.
- De acuerdo con Emgesa operador del embalse de Betania, se genera ésta alerta, ya que el volumen útil de embalse es de 91.80%.
- Por pleamar, tiempo lluvioso, y oleaje y viento en el Mar Caribe.
- Por pleamar en el Océano Pacífico.

# PRONÓSTICO CONDICIONES METEOROLÓGICAS ESPECIALES

## ÁREA DEL VOLCÁN GALERAS

Se estima que durante gran parte de la jornada se presente tiempo seco, aunque al finalizar el día se incrementará la nubosidad.

EL SERVICIO GEOLÓGICO COLOMBIANO reporta en nivel AMARILLO (III): CAMBIOS EN EL COMPORTAMIENTO DE LA ACTIVIDAD VOLCÁNICA. Lat: 1.55 Lon: -77.37

ELEVACIÓN (pies)	DIRECCIÓN	VELOCIDAD	
		NUDOS	Km/h
10,000	ESTE	10 - 15	18 - 27
18,000	ESTE	15 - 20	27 - 36
24,000	ESTE	15 - 20	27 - 36
30,000	NORESTE	10 - 15	18 - 27

## ÁREA DEL VOLCÁN NEVADO DEL HUILA

Durante las horas de la mañana y tarde se estima tiempo seco con cielo parcialmente cubierto. En la noche son previstas precipitaciones.

EL SERVICIO GEOLÓGICO COLOMBIANO reporta en nivel AMARILLO (III): CAMBIOS EN EL COMPORTAMIENTO DE LA ACTIVIDAD VOLCÁNICA. Lat: 2.92 Lon: -76.05

ELEVACIÓN (pies)	DIRECCIÓN	VELOCIDAD	
		NUDOS	Km/h
10,000	SURESTE	0 - 5	0 - 9
18,000	ESTE	15 - 20	27 - 36
24,000	ESTE	15 - 20	27 - 36
30,000	NORESTE	10 - 15	18 - 27

## ÁREA DEL VOLCÁN CERRO MACHÍN

Preveerán las condiciones de tiempo seco en las primera horas del día. Al final de la tarde no se descartan algunas lloviznas en el sector.

EL SERVICIO GEOLÓGICO COLOMBIANO reporta en nivel AMARILLO (III): CAMBIOS EN EL COMPORTAMIENTO DE LA ACTIVIDAD VOLCÁNICA. Lat: 4.80 Lon: -76.62

ELEVACIÓN (pies)	DIRECCIÓN	VELOCIDAD	
		NUDOS	Km/h
10,000	VARIABLE	5 - 10	9 - 18
18,000	ESTE	10 - 15	18 - 27
24,000	ESTE	15 - 20	27 - 36
30,000	NORESTE	15 - 20	27 - 36

## ÁREA DEL VOLCÁN NEVADO DEL RUIZ

En las horas de la mañana se prevé tiempo seco. Después del mediodía se incrementará la nubosidad con precipitaciones.

EL SERVICIO GEOLÓGICO COLOMBIANO reporta en nivel AMARILLO (III): CAMBIOS EN EL COMPORTAMIENTO DE LA ACTIVIDAD VOLCÁNICA. Lat: 4.89 Lon: -75.32

ELEVACIÓN (pies)	DIRECCIÓN	VELOCIDAD	
		NUDOS	Km/h
10,000	SURESTE	10 - 15	18 - 27
18,000	SURESTE	10 - 15	18 - 27
24,000	SURESTE	10 - 15	18 - 27
30,000	NORESTE	10 - 15	18 - 27

## ÁREA DEL COMPLEJO VOLCÁNICO CHILES-CERRO NEGRO DE MAYASQUER

Se estima que durante gran parte de la jornada se presente tiempo seco, aunque al finalizar el día se incrementará la nubosidad.

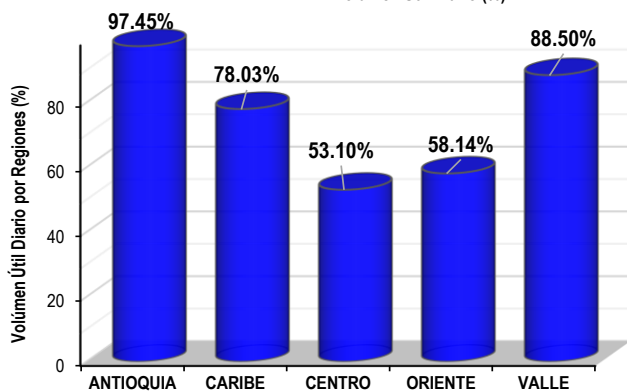
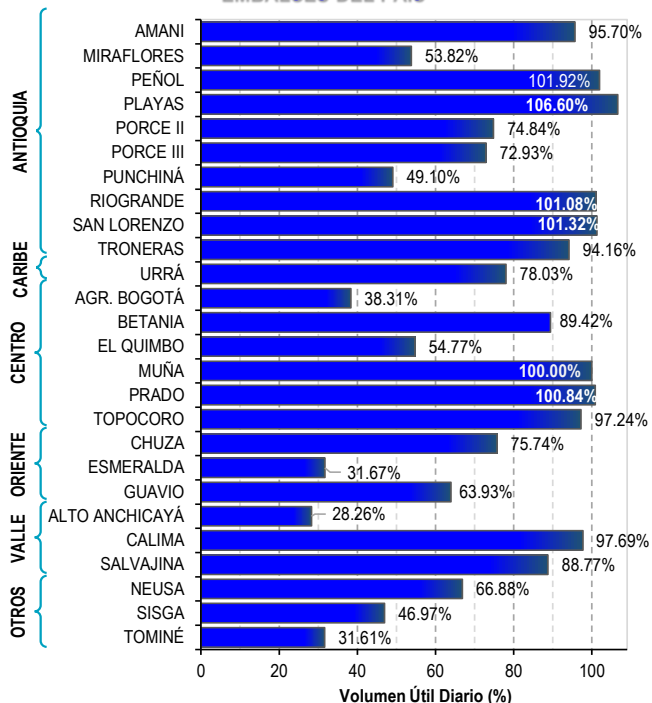
EL SERVICIO GEOLÓGICO COLOMBIANO reporta en nivel AMARILLO (III): CAMBIOS EN EL COMPORTAMIENTO DE LA ACTIVIDAD VOLCÁNICA. Lat: 0.81 Lon: -77.93 Lat: 0.76 Lon: -77.95

ELEVACIÓN (pies)	DIRECCIÓN	VELOCIDAD	
		NUDOS	Km/h
10,000	ESTE	5 - 10	9 - 18
18,000	ESTE	10 - 15	18 - 27
24,000	ESTE	15 - 20	27 - 36
30,000	NORESTE	15 - 20	27 - 36

# ESTADO DE LOS EMBALSES

A continuación se relaciona el volumen útil diario de los principales embalses del país (expresado en porcentaje), de acuerdo con la información reportada por XM S.A. E.S.P en la siguiente dirección electrónica: <http://ido.xm.com.co/ido/SitePages/hidrologia.aspx?q=reservas>

## VOLUMEN ÚTIL DIARIO EN LOS PRINCIPALES EMBALSES DEL PAÍS



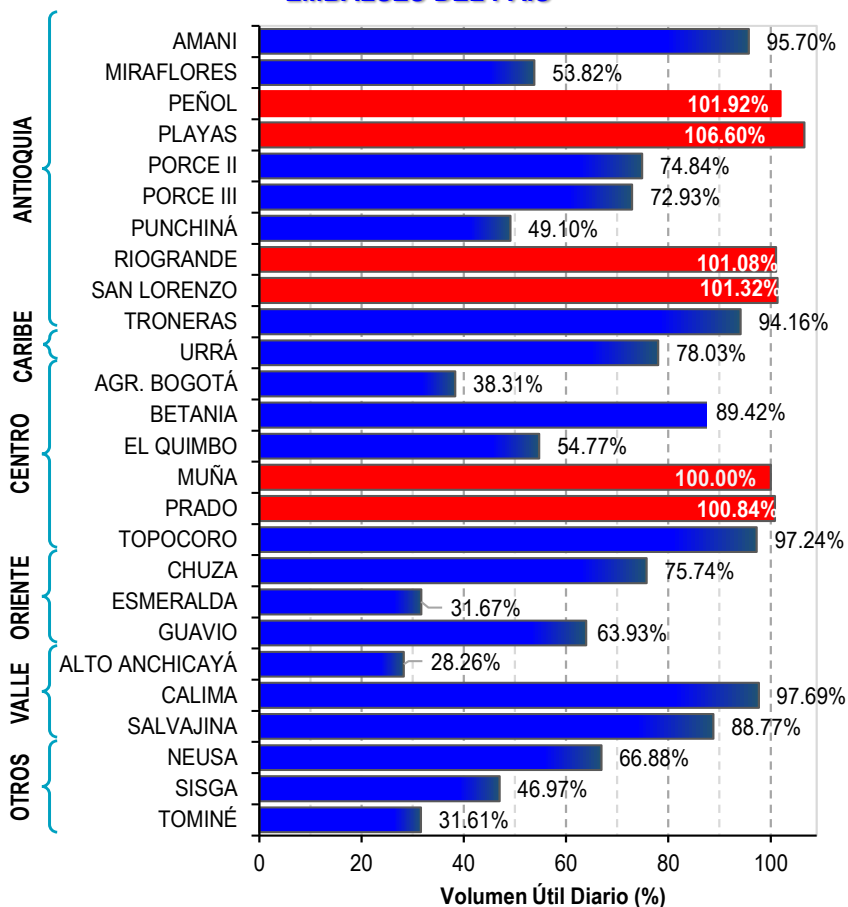
Nota: se detalla el estado de embalses en términos de %volumen útil diario en la siguiente página.

Para estar informado diariamente de lo que pasa con el pronóstico del tiempo y las alertas.

Síguenos en Twitter @IDEAMColombia



### VOLÚMEN ÚTIL DIARIO EN LOS PRINCIPALES EMBALSES DEL PAÍS



### INFORMACIÓN IMPORTANTE SOBRE LOS NIVELES DE LOS EMBALSES

- Varios embalses de la región Andina, especialmente en el oriente antioqueño (Peñol, Playas, San Lorenzo y Riogrande), Muña (Cundinamarca) y Prado (Tolima), registran un volumen útil con registros iguales o superiores al 100%. Debido a ésta condición el IDEAM recomienda extender a nivel de **ALERTA ROJA** para los embalses antes mencionados, especialmente por las lluvias esperadas en amplios sectores de ésta región.
- Se destaca que con las eventuales descargas controladas, los niveles de los ríos aguas abajo, los cuales desembocan finalmente al río Magdalena, incidirán en sus incrementos del mismo (cabe recordar que la **ALERTA ROJA** del río Magdalena se extiende desde Puerto Salgar hasta Pinillos).
- El IDEAM mantendrá el monitoreo de ésta condición hidrológica y permanecerá atento a los informes emitidos por parte de los operadores de los embalses.

Para estar informado diariamente de lo que pasa con el **pronóstico del tiempo y las alertas.**

Síguenos en Twitter  
**@IDEAMColombia**



## PRECIPITACIONES

A continuación se relacionan los municipios donde en las últimas 24 horas se registraron precipitaciones iguales o superiores a 25.0 mm.

Se aclara que las precipitaciones indicadas en los municipios, realmente corresponden a aquellos puntos en los cuales el IDEAM tiene estaciones de monitoreo, pero no necesariamente quiere decir que el dato corresponda a las precipitaciones que se presentaron directamente sobre el casco urbano en donde se concentra la mayor población. En ocasiones la estación sobre la cual se destaca el mayor valor de precipitación, a pesar de pertenecer al municipio, puede quedar alejada del centro poblado principal.

DEPARTAMENTO	MUNICIPIO
<b>AMAZONAS</b>	El Encanto (48.9), La Chorrera (25.5).
<b>ANTIOQUIA</b>	Carepa (22.2).
<b>ARAUCA</b>	Araucita (25.0).
<b>BOLÍVAR</b>	San Estanislao (50.0).
<b>BOYACÁ</b>	Pajarito (32.2).
<b>CASANARE</b>	Tauramena (22.0).
<b>CÓRDOBA</b>	Montelíbano (39.7).
<b>NARIÑO</b>	<b>Barbacoas (62.6).</b>
<b>NORTE DE SANTANDER</b>	Toledo (20.0).
<b>SANTANDER</b>	Contratación (27.6).
<b>VICHADA</b>	Puerto Carreño (35.9)

Para estar informado diariamente de lo que pasa con el **pronóstico del tiempo y las alertas.**

Síguenos en Twitter  
**@IDEAMColombia**



## TEMPERATURAS MÁXIMAS

A continuación se relacionan los municipios donde en las últimas 24 horas se registraron temperaturas iguales o superiores a 35.0 °C.

Se aclara que las temperaturas indicadas en los municipios, realmente corresponden a aquellos puntos en los cuales el IDEAM tiene estaciones de monitoreo, pero no necesariamente quiere decir que el dato corresponda a las temperaturas que se presentaron directamente sobre el casco urbano en donde se concentra la mayor población. En ocasiones la estación sobre la cual se destaca el mayor valor de temperatura, a pesar de pertenecer al municipio, puede quedar alejada del centro poblado principal.

DEPARTAMENTO	MUNICIPIOS
<b>BOLÍVAR</b>	Zambrano (37.0), Carmen de Bolívar (36.4), Arjona (36.1), María La Baja (35.8), San Pablo (35.0).
<b>CESAR</b>	Valledupar (37.6), Codazzi (37.4), Bosconia (35.8).
<b>CORDOBA</b>	Ayapel (36.0), Loricá (35.6), Ciénaga de Oro (35.2), Sahagún (35.0).
<b>CUNDINAMARCA</b>	Jerusalén (37.0).
<b>HUILA</b>	Villavieja (36.2).
<b>LA GUAJIRA</b>	Urúmita (36.2), Riohacha (36.0), Hatónuevo (35.9), Uribí (35.6).
<b>MAGDALENA</b>	<b>Pivijay (37.8)</b> , Santa Marta (35.4).
<b>NORTE DE SANTANDER</b>	Cúcuta (35.2).
<b>SANTANDER</b>	Puerto Parra (35.6), Barrancabermeja (35.2).
<b>SUCRE</b>	Sampués (36.2), Corozal (36.0).
<b>TOLIMA</b>	Natagaima (35.6), Ambalema (35.0).



# PRONÓSTICO METEOROLÓGICO



Viernes 26 y sábado 27 de mayo de 2017

REGIÓN	PRONÓSTICO
<p><b>SABANA DE BOGOTÁ</b></p>	<p><b>VIERNES.</b> En horas de la mañana se prevé cielo ligeramente cubierto con predominio de tiempo seco. En horas de la tarde se estima nubosidad variada con predominio de tiempo seco e intervalos de sol en amplios sectores de la ciudad y de la Sabana. En horas de la noche se espera cielo entre parcial y mayormente cubierto con predominio de tiempo seco.</p> <p><b>SÁBADO.</b> Se prevé condiciones de tiempo seco con amplios intervalos de sol en horas de la mañana y primeras horas de la tarde, posteriormente se estima aumento de la nubosidad con probabilidad de lloviznas intermitentes en el suroriente de la ciudad.</p>
<p><b>CARIBE</b></p>	<p><b>VIERNES.</b> En horas de la mañana se prevé cielo parcialmente cubierto con tiempo seco en amplias zonas de la región, salvo en áreas aledañas al Golfo de Urabá, donde se esperan precipitaciones de variada intensidad. En horas de la tarde se prevén lluvias en Córdoba, norte de Magdalena y Cesar. Lluvias menos intensas en Sucre y áreas sectorizadas de Bolívar. No se descartan lluvias al occidente de La Guajira. En horas de la noche se estiman lluvias en Urabá, Córdoba, sur y centro de Bolívar y Sucre, norte y sur de Magdalena, Cesar y occidente de La Guajira. Probabilidad de actividad eléctrica.</p> <p><b>SÁBADO.</b> Las lluvias en horas de la mañana son posibles lluvias ligeras en Urabá, Córdoba, Sucre y Cesar. En horas de la tarde se espera aumento de nubosidad con precipitaciones de variada intensidad en Urabá, Córdoba, sectores del Sucre, Bolívar, sur y norte de Magdalena y Cesar. No se descartan precipitaciones ligeras y de corta duración en el sur de La Guajira. Alta probabilidad de actividad eléctrica.</p>
<p><b>ARCHIPIÉLAGO DE SAN ANDRÉS, PROVIDENCIA Y SANTA CATALINA</b></p>	<p><b>VIERNES.</b> Se prevé tiempo seco con escasa nubosidad en amplios sectores del área. Incremento de la nubosidad con probabilidad de lluvias horas de la tarde. Se prevé lluvias ligeras en sectores aledaños a la isla de San Andrés.</p> <p><b>SÁBADO.</b> Se estiman condiciones secas con cielo parcialmente cubierto durante la jornada.</p>
<p><b>MAR CARIBE</b></p>	<p><b>VIERNES.</b> En horas de la mañana se estima lluvias moderadas a fuertes en el área marítima occidental y en cercanías a el golfo de Urabá. Se estima que las lluvias se mantengan a lo largo de la jornada.</p> <p><b>SÁBADO.</b> Son probables lluvias en sectores del occidente del área marítima, en el golfo de Urabá y en cercanías de las costas de Córdoba, Sucre y Bolívar, especialmente en horas de la mañana y la tarde.</p>

Planeando tu día?  
 Descarga YA y conoce...



Consúltalo a diario y únete a la Cultura del Pronóstico del IDEAM

Disponible para  



# PRONÓSTICO METEOROLÓGICO



Viernes 26 y sábado 27 de mayo de 2017

REGIÓN	PRONÓSTICO
ANDINA	<p><b>VIERNES.</b> Prevalecerán las condiciones de tiempo seco en la mayor parte de la región, salvo en el noroccidente y nororiente de Antioquia donde son posibles algunas precipitaciones ligeras. En el sur de Norte de Santander, norte de Boyacá, Cauca y Nariño, no se descartan lloviznas dispersas en áreas de montaña. Se estima tiempo seco con cielo entre parcia a mayormente cubierto en amplios sectores de la región, salvo en el norte y occidente de Antioquia, Boyacá, Risaralda y zonas sectorizadas de los Santanderes. Lluvias ligeras y/o lloviznas son probables Cauca y Nariño. Cielo mayormente cubierto con lluvias en Antioquia, los Santanderes y occidente de Boyacá. No se descartan lloviznas sectorizadas en Cauca y Nariño, en el resto de la región se estima tiempo seco.</p> <p><b>SÁBADO.</b> En la mañana se estima tiempo seco con cielo entre parcial a mayormente cubierto en amplias zonas de la región, excepto en áreas aisladas de Antioquia y Santander, donde son probables lluvias ligeras. En horas de la tarde y la noche se estiman precipitaciones en el norte y occidente de Antioquia, Risaralda y algunas zonas aisladas de los Santanderes, en el resto del área se prevé tiempo seco.</p>
INSULAR PACÍFICO	<p><b>VIERNES.</b> Se prevén precipitaciones moderadas a fuertes en horas de la mañana en Gorgona y algunas horas de la tarde; mientras en Malpelo se esperan precipitaciones de variada intensidad a diferentes horas.</p> <p><b>SÁBADO.</b> En Gorgona son posibles lluvias en la mañana y nuevamente en horas de la noche. En Malpelo se estiman precipitaciones a diferentes horas.</p>
PACÍFICO	<p><b>VIERNES.</b> Durante la mañana se prevén lluvias en Chocó y sectores aledaños al litoral de Valle del Cauca, Cauca y Nariño. Probabilidad de actividad eléctrica. Lluvias en horas de la tarde con precipitaciones de variada intensidad en el Chocó y menos intensas en áreas sectorizadas de Cauca, Valle y Nariño. Probabilidad de actividad eléctrica en los momentos de lluvia intensa. En horas de la noche continuarán las lluvias en Chocó y en cercanías al litoral de Valle, Cauca y Nariño.</p> <p><b>SÁBADO.</b> Nubosidad variada a lo largo de la jornada con precipitaciones en Chocó y en sus costas en horas de la mañana. En horas de la tarde y la noche se estiman lluvias en Chocó, Nariño y menos intensas en Cauca y Valle, incluyendo sus costas.</p>
OCÉANO PACÍFICO	<p><b>VIERNES.</b> Se pronostican lluvias y en algunos casos con presencia de actividad eléctrica en cercanías al litoral y mar abierto de Chocó, Cauca, Valle del Cauca y zonas sectorizadas de Nariño.</p> <p><b>SÁBADO.</b> Se esperan condiciones nubosas a lo largo de la cuenca y en cercanías al litoral, especialmente en la mañana y horas de la noche.</p>

Planeando tu día?  
Descarga YA y conoce...



Consúltalo a diario y únete a la Cultura del Pronóstico del IDEAM

Disponible para  





# PRONÓSTICO METEOROLÓGICO



Viernes 26 y sábado 27 de mayo de 2017

REGIÓN	PRONÓSTICO
<p><b>ORINOQUIA</b></p>	<p><b>VIERNES.</b> Nubosidad variada en horas de la mañana y precipitaciones de ligeras a moderadas en Vichada y Arauca. En el resto de la región se prevé tiempo seco. Las precipitaciones se concentrarán en Vichada, Arauca y zonas sectorizadas del oriente de Casanare. Lloviznas y/o lluvias ligera son posibles en el piedemonte llanero. Las precipitaciones son posibles en los extremos oriental y occidental de Meta y Arauca; menos intensas en áreas sectorizadas de Casanare. Se prevén lluvias en Vichada.</p> <p><b>SÁBADO.</b> Tiempo seco con nubosidad variada en gran parte de la región, excepto en zonas de Vichada y Arauca, donde son posibles lluvias ligeras. En horas de la tarde y la noche se prevén precipitaciones en Vichada y sectores del piedemonte a la altura de Meta y Arauca. No se descartan lluvias ligeras y de corta duración en Casanare.</p>
<p><b>AMAZONIA</b></p>	<p><b>JUEVES.</b> En horas de la mañana se estiman precipitaciones ligeras en Guainía y occidente de Caquetá y Putumayo. No se descartan lloviznas en Amazonas y sur de Vaupés. Se estiman nubosidad variada con posibles lluvias entre ligeras y moderadas en zonas sectorizadas de Putumayo, Caquetá y áreas localizadas del oriente de Amazonas, Vaupés, Guainía y Guaviare. Son posibles lluvias ligeras y dispersas en áreas puntuales de Putumayo, Caquetá y oriente de Amazonas y Guainía. No se descartan lluvias ligeras en áreas localizadas en Guaviare.</p> <p><b>VIERNES.</b> Durante la jornada se esperan condiciones de tiempo seco en la mayor parte de la región, salvo en horas en el oriente de Amazonas, Caquetá y Guainía, donde son probables lluvias en horas de la tarde y noche.</p>

Planeando tu día?  
 Descarga YA y conoce...

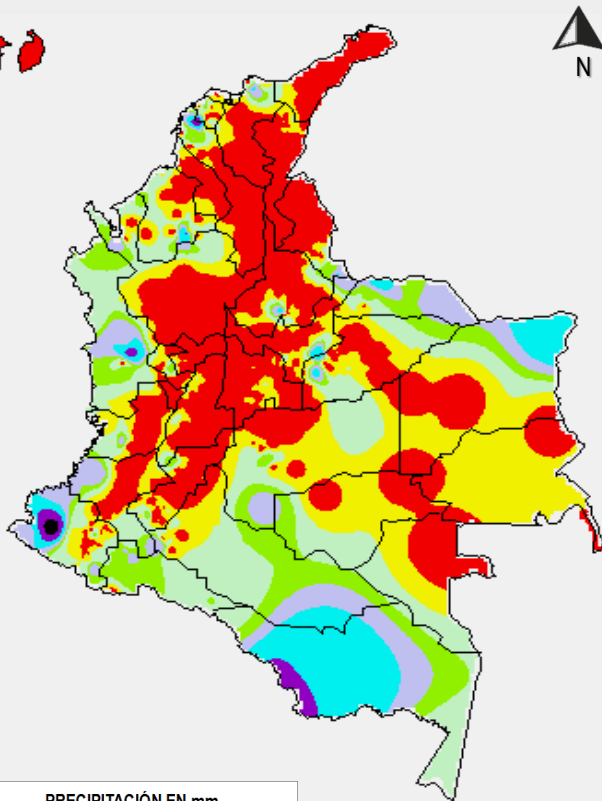


Consúltalo a diario y únete a  
 la Cultura del Pronóstico del IDEAM

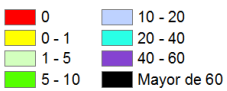
Disponible para  

# MAPAS DE PRECIPITACIÓN

**Precipitación diaria:** desde las 7:00 a. m. del día jueves 25 de mayo hasta las 7:00 a. m. del día viernes 26 de mayo de 2017.

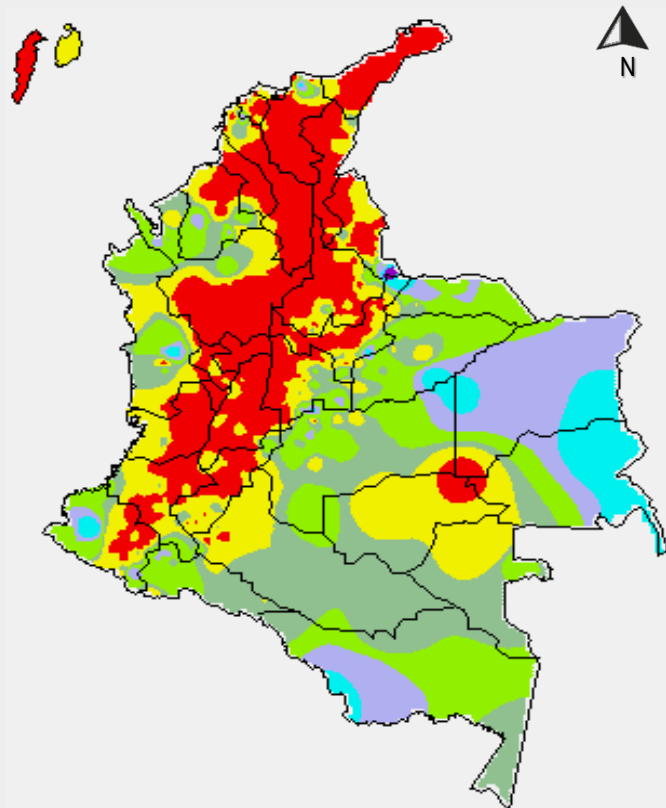


PRECIPITACIÓN EN mm



1 milímetro de precipitación equivale a 1 litro de lluvia por m<sup>2</sup>

**Precipitación de los últimos 3 días:** desde las 7:00 a. m. del día martes 23 de mayo hasta las 7:00 a. m. del día viernes 26 de mayo de 2017.



PRECIPITACIÓN EN mm



1 milímetro de precipitación equivale a 1 litro de lluvia por m<sup>2</sup>

## ALERTAS VIGENTES E INFORMACIÓN ADICIONAL

Para mayor información sobre el pronóstico del estado del tiempo, informes técnicos diarios, comunicados especiales, mapas diarios de temperaturas máximas y mínimas e información diaria de precipitación se sugiere consultar los siguientes enlaces:

- [MAPA DIARIO DE TEMPERATURA MÁXIMA.](#)
- [MAPA DIARIO DE TEMPERATURA MÍNIMA.](#)
- [INFORMACIÓN DIARIA DE PRECIPITACIÓN Y TEMPERATURA DE LOS PRINCIPALES AEROPUERTOS DEL PAÍS.](#)
- [MOSAICO MAPAS DE PRECIPITACIÓN DIARIA EN MILÍMETROS.](#)

# ALERTAS POR NIVELES DE LOS RÍOS

REGIÓN ANDINA	
SITIOS PARA LOS CUALES SE GENERA LA ALERTA	
<b>ALERTA ROJA</b>	<p><b>NIVELES ALTOS EN EL RIO MAGDALENA DESDE SAN PABLO (Bolívar) HASTA EL BANCO (Magdalena)</b></p> <p>Se mantiene este nivel de alerta dado que continúan altos los niveles del río Magdalena, los cuales superan la cota máxima de desborde, particularmente en algunas zonas ribereñas de las poblaciones de San Pablo, Puerto Wilches, Gamarra y El Banco..</p>
	<p><b>NIVELES ALTOS EN EL RÍO CAUCA EN YOTOCO</b></p> <p>Persisten niveles altos en el río Cauca particularmente en jurisdicción del municipio de Yotoco (Valle del Cauca).</p> <p>El IDEAM mantiene la recomendación para que los comités de Gestión del Riesgo Local y Regional y pobladores ribereños se encuentren tomando las medidas necesarias ante los impactos que dichos niveles han ocasionado.</p>
	<p><b>NIVELES ALTOS EN EL RIO CAUCA EN GUARANDA</b></p> <p>Se mantienen altos los niveles del río Cauca en el sector Guaranda-Achí-Pinillos.</p> <p>El IDEAM mantiene la recomendación para que los comités de Gestión del Riesgo Local y Regional y pobladores ribereños se encuentren tomando las medidas necesarias ante los impactos que dichos niveles han ocasionado.</p>

REGIÓN ANDINA	
SITIOS PARA LOS CUALES SE GENERA LA ALERTA	
<b>ALERTA NARANJA</b>	<p><b>NIVELES ALTOS EN EL RIO MAGDALENA PARA EL SECTOR COMPRENDIDO ENTRE PUERTO NARE Y BARRANCABERMEJA</b></p> <p>Se mantienen niveles altos para el río Magdalena, en el sector Puerto Nare a Barrancabermeja.</p>
	<p><b>NIVELES ALTOS EN EL RIO CAUCA EN LA VICTORIA</b></p> <p>Se mantienen niveles altos para el río Cauca en la población de La Victoria (Valle del Cauca).</p>

# ALERTAS POR NIVELES DE LOS RÍOS

## REGIÓN ORINOQUIA

### SITIOS PARA LOS CUALES SE GENERA LA ALERTA

#### ALERTA NARANJA

#### PROBABILIDAD INCREMENTOS SUBITOS EN APORTANTES DE LA CUENCA DEL RÍO META

Se mantiene la alerta en los tributarios del río Meta, particularmente en los ríos Humadea, Humea, Guacavía, Guatiquía, Guayuriba, Cusiana Guamal, Ocoa y Cravo Sur.

#### NIVELES ALTOS EN EL RÍO ARIARI

Se mantiene esta alerta por cuanto se evidencian niveles altos en el río Ariari. El IDEAM mantiene la recomendación para que autoridades de Gestión del Riesgo tanto Locales como Regionales y población en general asentada en las riberas del río Ariari.

## REGIÓN CARIBE

### SITIOS PARA LOS CUALES SE GENERA LA ALERTA

#### ALERTA AMARILLA

#### POSIBLES INCREMENTOS DE NIVEL EN LOS RIOS QUE DESEMBOCAN EN EL GOLFO DE URABA

Con la persistencia de lluvias en la zona se pueden generar incrementos súbitos para los ríos que vierten sus aguas directamente al Golfo de Urabá. Particular atención en los niveles de los ríos Mulatos, León, Chigorodó, Carepa, Apartadó, Vijagüal, Zungo, Grande, Guadualito, Currulao y Turbo.

# ALERTAS POR NIVELES DE LOS RÍOS

REGIÓN ORINOQUIA	
SITIOS PARA LOS CUALES SE GENERA LA ALERTA	
ALERTA AMARILLA	<p><b>NIVELES ALTOS EN EL RIO META.</b> El río Meta presenta niveles en el rango de altos en la estación Puente Lleras en el municipio de Puerto López.</p>
	<p><b>NIVELES ALTOS EN EL RIO GUAVIARE</b> El río Guaviare presenta niveles en el rango de altos en la estación San José del Guaviare.</p>
	<p><b>NIVELES ALTOS EN EL RIO ARAUCA</b> El río Arauca a la altura del municipio de Arauquita mantiene niveles altos.</p>

REGIÓN PACIFICA	
SITIOS PARA LOS CUALES SE GENERA LA ALERTA	
ALERTA AMARILLA	<p><b>NIVELES ALTOS EN EL RIO MIRA.</b> Se presentan incrementos súbitos en el río Mira a la altura de la estación San Juan en el municipio de Tumaco. Se recomienda especial atención a los pobladores de la zona</p>

# ALERTAS POR AMENAZAS DE INCENDIOS DE LA COBERTURA VEGETAL

## ALERTA ROJA:

Amenaza Alta o muy alta de ocurrencia de incendios de la cobertura vegetal en zonas de bosques, cultivos y pastos, localizados en los siguientes municipios y sectores aledaños:

## ALERTA NARANJA:

Amenaza moderada de ocurrencia de incendios de la cobertura vegetal en zonas de bosques, cultivos y pastos, localizados en los siguientes municipios y sectores aledaños:

## REGIÓN CARIBE

### SITIOS PARA LOS CUALES SE GENERA LA ALERTA

#### ALERTA ROJA

**BOLÍVAR:** Cicuco, Córdoba, Magangué, Santa Rosa del Sur y Talaigua Nuevo.

**CESAR:** Agustín Codazzi, Astrea, Bosconia, Chimichagua, El Paso, La Paz y San Diego.

**CÓRDOBA:** Chima y San Andrés de Sotavento.

**LA GUAJIRA:** Maicao, Manaure y Uribia.

**MAGDALENA:** Ariguaní (El Difícil), Guamal, Nueva Granada, Pijiño del Carmen, Plato, San Sebastián de Buenavista, San Zenón, Santa Ana y Santa Bárbara de Pinto.

**SUCRE:** Buenavista, Galeras, San Benito Abad, Sincé y Tolú.

## REGIÓN CARIBE

### SITIOS PARA LOS CUALES SE GENERA LA ALERTA

#### ALERTA NARANJA

**BOLÍVAR:** Mompós.

**CESAR:** González y Pueblo Bello.

**LA GUAJIRA:** Dibulla, El Molino, Riohacha y Villanueva.

**SUCRE:** Sampedo, San Pedro y Sincelejo.

## REGIÓN ANDINA

### SITIOS PARA LOS CUALES SE GENERA LA ALERTA

#### ALERTA NARANJA

**BOYACÁ:** Chiscas, El Cocuy, La Uvita, Ráquira, San Miguel de Sema, Tinjacá y Villa de Leyva.

**CUNDINAMARCA:** Fúquene, Guachetá y Susa.

**NORTE DE SANTANDER:** Convención, Cúcuta, La Playa y Ocaña.

**SANTANDER:** Barichara, Betulia, Cabrera, Hato, Los Santos, Puerto Parra, Socorro y Zapatoca.

# ALERTAS POR AMENAZAS DE DESLIZAMIENTO

## ALERTA ROJA:

Amenaza alta a muy alta por deslizamientos de tierra detonados por lluvias, localizados en los siguientes municipios:

## ALERTA NARANJA:

Amenaza moderada por deslizamientos de tierra detonados por lluvias, localizados en los siguientes municipios:

### REGIÓN ANDINA

**ALERTA ROJA**

#### SITIOS PARA LOS CUALES SE GENERA LA ALERTA

**CALDAS:** Samaná

### REGIÓN CARIBE

**ALERTA NARANJA**

#### SITIOS PARA LOS CUALES SE GENERA LA ALERTA

**MAGDALENA:** Ciénaga y Santa Marta.

### REGIÓN ANDINA

**ALERTA NARANJA**

#### SITIOS PARA LOS CUALES SE GENERA LA ALERTA

**ANTIOQUIA:** Alejandría, Concepción y Santo Domingo.

**BOYACÁ:** Cubará, Pauna y San Pablo de Borbur.

**CALDAS:** Marquetalia, Norcasia, Pensilvania y Victoria.

**CUNDINAMARCA:** Guayabetal y Quetame.

**NORTE DE SANTANDER:** Chitagá y Toledo

### REGIÓN DE LA ORINOQUIA

**ALERTA NARANJA**

#### SITIOS PARA LOS CUALES SE GENERA LA ALERTA

**META:** Acacias, Cubarral, El Calvario, El Castillo, El Dorado, Guamal, Villavicencio.

# ALERTAS POR AMENAZAS DE DESLIZAMIENTO

**ALERTA ROJA:**

Amenaza alta a muy alta por deslizamientos de tierra detonados por lluvias, localizados en los siguientes municipios:

**ALERTA NARANJA:**

Amenaza moderada por deslizamientos de tierra detonados por lluvias, localizados en los siguientes municipios:

## REGIÓN PACÍFICA

### SITIOS PARA LOS CUALES SE GENERA LA ALERTA

**ALERTA NARANJA**

**CHOCÓ:** Atrato, Bagadó, Cértegui, Condoto, El Cantón Del San Pablo, Istmina, Lloró, Medio Baudó, Medio San Juan, Nóvita, Río Iró, Río Quito, Tadó, Unión Panamericana.  
**NARIÑO:** Barbacoas, Francisco Pizarro, Magüí, Ricaurte, Roberto Payán, Tumaco.

## REGIÓN CARIBE

### SITIOS PARA LOS CUALES SE GENERA LA ALERTA

**ALERTA AMARILLA**

**CESAR:** La Gloria, Pailitas, Pelaya y Valledupar.  
**CÓRDOBA:** Puerto Libertador  
**LA GUAJIRA:** San Juan del Cesar.  
**MAGDALENA:** Fundación

## REGIÓN ANDINA

### SITIOS PARA LOS CUALES SE GENERA LA ALERTA

**ALERTA AMARILLA**

**ANTIOQUIA:** Abejorral, Amagá, Amalfi, Andes, Angelópolis, Anorí, Argelia, Armenia, Briceño, Cáceres, Caldas, Campamento, Cañasgordas, Caracolí, Caramanta, Ciudad Bolívar, Concordia, Dabeiba, Ebéjico, Fredonia, Frontino, Giraldo, Heliconia, Ituango, La Ceja, La Pintada, La Unión, Maceo, Medellín, Montebello, Nariño, Puerto Berrío, Puerto Nare, Puerto Triunfo, Remedios, Salgar, San Carlos, San Francisco, San Luis, Santa Bárbara, Santa Fe De Antioquia, Segovia, Sonsón, Sopetrán, Tarazá, Tarso, Toledo, Uramita, Urrao, Valdivia, Vegachí, Venecia, Yalí, Yarumal, Yolombó.

**BOYACÁ:** Almeida, Aquitania, Berbeo, Betétiva, Buenavista, Campohermoso, Chinavita, Chita, Chivor, Coper, Corrales, El Espino, Gámeza, Guicán, La Victoria, Labranzagrande, Macanal, Maripí, Miraflores, Mongua, Moniquirá, Muzo, Otanche, Pachavita, Páez, Pajarito, Panqueba, Pauna, Paya, Paz De Río, Pesca, Pisva, Puerto Boyacá, Quípama, Rondón, Saboyá, San José de Pare, San Luis De Gaceno, Santa María, Santana, Socotá, Sogamoso, Tasco, Tibaná, Tópaga, Turmequé, Umbita, Ventaquemada



# ALERTAS POR AMENAZAS DE DESLIZAMIENTO

**ALERTA ROJA:**

Amenaza alta a muy alta por deslizamientos de tierra detonados por lluvias, localizados en los siguientes municipios:

**ALERTA NARANJA:**

Amenaza moderada por deslizamientos de tierra detonados por lluvias, localizados en los siguientes municipios:

## REGIÓN ANDINA

### SITIOS PARA LOS CUALES SE GENERA LA ALERTA

**ALERTA AMARILLA**

**CUNDINAMARCA:** Agua De Dios, Albán, Anapoima, Anolaima, Apulo, Arbeláez, Beltrán, Bituima, Bogotá, D.C., Bojacá, Cabrera, Cachipay, Caparrapí, Cáqueza, Carmen De Carupa, Chaguaní, Chipaque, Chocontá, Cucunubá, El Colegio, El Peñón, El Rosal, Facatativá, Fusagasugá, Gachetá, Gama, Granada, Guaduas, Guatavita, Guayabal De Síquima, Gutiérrez, Jerusalén, La Calera, La Mesa, La Palma, La Peña, La Vega, Lenguaque, Machetá, Medina, Nilo, Nimaima, Nocaima, Pacho, Paime, Pandi, Pasca, Pulí, Quebradanegra, Quipile, Ricaurte, San Antonio De Tequendama, San Bernardo, San Cayetano, San Francisco, San Juan De Rioseco, Sasaima, Sesquilé, Sibaté, Silvania, Soacha, Subachoque, Suesca, Supatá, Sutatausa, Tabio, Tausa, Tena, Tibacuy, Tocaima, Topaipí, Ubalá, Utica, Venecia, Vergara, Vianí, Villagómez, Villapinzón, Villeta, Viotá, Yacopí, Zipacón, Zipaquirá.

**CALDAS:** Aguadas, Chinchiná, Filadelfia, La Merced, Manizales, Manzanares, Marmato, Marulanda, Neira, Pácora, Salamina, Supia, Villamaria.

**HUILA:** Aipe, La Plata y Neiva.

**NORTE DE SANTANDER:** Ábrego, Cócota, Chinácota, Convención, Cucutilla, Durania, El Zulia, Gramalote, Hacarí, Labateca, Lourdes, Pamplona, Salazar, San Calixto, Sardinata, Silos, Teorama, Villa Caro.

**QUINDIO:** Calarcá, Córdoba y Salento.

**RISARALDA:** Santa Rosa de Cabal.

**SANTANDER:** Albania, Barbosa, Bolivar, Carcasí, Charalá, Chipatá, Contratación, Coromoro, El Carmen, El Guacamayo, Florián, Floridablanca, Girón, Guavatá, Guepsa, La Belleza, La Paz, Landázuri, Lebrija, Macaravita, Matanza, Mogotes, Puente Nacional, Rionegro, San Andrés, San Benito, San Miguel, San Vicente De Chucurí, Santa Helena Del Opón, Sucre, Tona, Valle De San José, Vélez

**TOLIMA:** Alpujarra, Anzoátegui, Armero (Guayabal), Ataco, Cajamarca, Carmen De Apicalá, Casabianca, Chaparral, Cunday, Dolores, Falan, Fresno, Herveo, Ibagué, Icononzo, Lérica, Líbano, Mariquita, Melgar, Murillo, Natagaima, Palocabildo, Planadas, Prado, Purificación, Rioblanco, Roncesvalles, San Antonio, Villahermosa, Villarrica

# ALERTAS POR AMENAZAS DE DESLIZAMIENTO

**ALERTA ROJA:**

Amenaza alta a muy alta por deslizamientos de tierra detonados por lluvias, localizados en los siguientes municipios:

**ALERTA NARANJA:**

Amenaza moderada por deslizamientos de tierra detonados por lluvias, localizados en los siguientes municipios:

## REGIÓN DE LA ORINOQUIA

### SITIOS PARA LOS CUALES SE GENERA LA ALERTA

**ALERTA AMARILLA**

**CASANARE:** Aguazul, Chámeza, Hato Corozal, La Salina, Nunchía, Paz De Ariporo, Pore, Recetor, Sabanalarga, Támara, Tauramena, Yopal.  
**META:** Cumaral y Restrepo

## REGIÓN PACIFICA

### SITIOS PARA LOS CUALES SE GENERA LA ALERTA

**ALERTA AMARILLA**

**CAUCA:** Almaguer, Bolívar, Buenos Aires, Caldone, Corinto, El Tambo, Inzá, Jambaló, La Sierra, La Vega, López, Miranda, Páez, Rosas, Santa Rosa, Silvia, Suárez, Toribío, Totoró.  
**CHOCÓ:** Bahía Solano (Mutis), El Carmen y Sipí.  
**NARIÑO:** Albán (San José), Buesaco, Cumbitara, Linares y Samaniego.  
**VALLE DEL CAUCA:** Bolívar, Buenaventura, Buga, Bugalagrande, Calima (El Darién), Calima, Dagua, El Cerrito, El Dovio, Palmira, San Pedro, Sevilla, Tuluá, Versalles.

## REGIÓN DE LA AMAZONIA

### SITIOS PARA LOS CUALES SE GENERA LA ALERTA

**ALERTA AMARILLA**

**PUTUMAYO:** Mocoa  
**CAQUETÁ:** Belén de Los Andaquíes y Morelia

# ALERTAS POR AMENAZAS DE DESLIZAMIENTO

**ALERTA ROJA:**

Amenaza alta a muy alta por deslizamientos de tierra detonados por lluvias, localizados en los siguientes municipios:

**ALERTA NARANJA:**

Amenaza moderada por deslizamientos de tierra detonados por lluvias, localizados en los siguientes municipios:

**SECTORES VIALES IDENTIFICADOS CON POTENCIALIDAD DE DESLIZAMIENTOS, EN LOS CUALES GENERAN ALERTAS**

DEPARTAMENTO	SECTOR VIAL
ARAUCA	La Lejía - Saravena
BOYACÁ	La Lejía - Saravena Otanche - Río Minero Río Minero - Chiquinquirá
CHOCÓ	Certeguí - Quibdó
CUNDINAMARCA	Bogotá (El Portal) - Villavicencio
MAGDALENA	Cruce Alcatraces - Mamatoco Mamatoco - Terminal Marítimo Santa Marta - Río Palomino
META	Bogotá (El Portal) - Villavicencio Pipiral - Villavicencio
NARIÑO	Junín - Tuquerres Tumaco - Junín
NORTE DE SANTANDER	La Lejía - Saravena

# ALERTAS METEOMARINA

## MAR CARIBE

<b>ALERTA AMARILLA</b>	<p><b>POR PLEAMAR.</b> Hasta el 31 de mayo, el nivel del mar en el litoral del centro del mar Caribe colombiano, y hasta el 29 de mayo en el área insular de la San Andrés y Providencia, estará influenciado por una de las pleamares más significativas del mes, asociada a la marea astronómica. Por lo anterior, se sugiere a los habitantes costeros estar atentos a la evolución de este fenómeno.</p>
	<p><b>OLEAJE Y VIENTO</b> Continúan las condiciones de viento y oleaje fuerte en el centro y oriente del mar Caribe, con vientos de hasta 20 nudos y olas entre 2,0 y 2,5 metros. Se recomienda consultar con las Capitanías de puerto antes de zarpar.</p>
	<p><b>POR TIEMPO LLUVIOSO</b> Se estiman lluvias entre moderadas y fuertes acompañadas, en algunos casos acompañadas de actividad eléctrica, en el sector occidental del Mar Caribe, especialmente en el golfo de Urabá y en cercanías al litoral de Córdoba. Se recomienda a pescadores y usuarios de embarcaciones de poco calado consultar con las Capitanías de puerto antes de zarpar.</p>

## OCÉANO PACÍFICO

<b>ALERTA ROJA</b>	<p><b>POR TIEMPO LLUVIOSO</b> Se estiman lluvias fuertes acompañadas de descargas eléctricas, en amplios sectores de la cuenca del océano Pacífico colombiano. Se recomienda a pescadores y usuarios de embarcaciones de poco calado consultar con las Capitanías de puerto antes de zarpar.</p>
<b>ALERTA AMARILLA</b>	<p><b>POR PLEAMAR</b> Hasta el 2 de junio, el nivel del mar en el litoral del océano Pacífico colombiano estará influenciado por una de las pleamares más significativas del mes, asociada a marea astronómica. Por lo anterior, se sugiere a los habitantes costeros estar atentos a la evolución de este fenómeno.</p>

°C: grados Celsius

m: metros

mm: milímetros

msnm: metros sobre nivel del mar

Km/h: kilómetros por hora

HLC: hora local colombiana

GOES: Geostationary Operational Environmental Satellites (Satélite Geoestacionario Operacional Ambiental).

GOES-13 es el designado GOES-Este, localizado en 75° W sobre el ecuador geográfico.

PNN: Parque Nacional Natural

SFF: Santuario de Fauna y Flora



**ALERTA ROJA. PARA TOMAR ACCIÓN** Advierte al Sistema Nacional de Gestión del Riesgo de Desastres sobre el peligro de un fenómeno y sus efectos adversos sobre la población. Se emite una alerta sólo cuando la identificación de un evento extraordinario indique la amenaza inminente y cuando la gravedad del fenómeno requiera atención prioritaria de los comités departamentales y locales.



**ALERTA NARANJA. PARA PREPARARSE** Indica la amenaza de un fenómeno. No implica riesgo inmediato por lo que es catalogado como un mensaje para informarse y prepararse. El aviso implica vigilancia continua ya que las condiciones son propicias para el desarrollo de un suceso natural.



**ALERTA AMARILLA. PARA INFORMARSE** Se emite cuando las condiciones hidrometeorológicas son favorables para la ocurrencia de un fenómeno natural y pueden aumentar el riesgo según los pronósticos. Por sus características, este nivel está encaminado a informar.

**CONDICIONES NORMALES** Indica que no existe ninguna clase de alerta para la región o zona mencionada.

OMAR FRANCO | Director General

CHRISTIAN EUSCÁTEGUI | Jefe Oficina del Servicio de Pronósticos y Alertas

**Profesionales de Turno:**

Nelsy Verdugo, Viviana Chivatá, Juan Barrios, Alexander Martínez, Mauricio Torres y Alberto Pardo.

<http://www.ideam.gov.co>

Correos electrónicos: [servicio@ideam.gov.co](mailto:servicio@ideam.gov.co), [alertas@ideam.gov.co](mailto:alertas@ideam.gov.co)

Calle 25D # 96B - 70, Piso 3. Bogotá, D.C., Colombia.

Teléfono: 3075625 Ext. 1334-1336.

**Síguenos en:**

