

INFORME TÉCNICO

DIARIO N° 145

El IDEAM comunica al Sistema Nacional de Gestión del Riesgo (SNGR) y al Sistema Nacional Ambiental (SINA).

Bogotá D. C., jueves 25 de mayo de 2017.

Hora de actualización:
12:09 p. m.



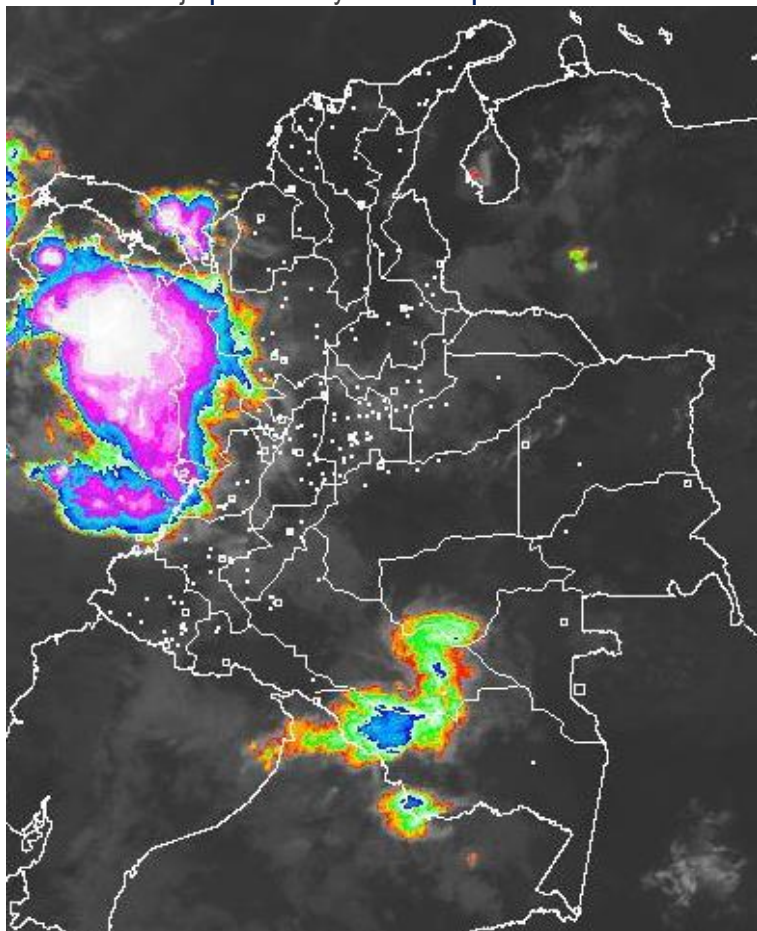
CONDICIONES HIDROMETEOROLÓGICAS ACTUALES

En las últimas 24 horas las precipitaciones se concentraron en zonas de la región Orinoquia y sobre el área del Urabá antioqueño. El resto del país ha presentado condiciones más secas, especialmente, la región Caribe y amplios sectores de la región Andina.

El pronóstico para el día de hoy prevé lloviznas en el piedemonte de la cordillera oriental y lluvias importantes en sectores del noroccidente del país, al norte del Pacífico y zonas del Golfo de Urabá.

IMAGEN SATELITAL

Canal Infrarrojo | 25 de mayo de 2017 | Hora 8:45 a. m. HLC



Consulte todos los días el pronóstico del tiempo y las alertas hidrometeorológicas vigentes del IDEAM, en un formato de calidad. Alrededor de las 7:30 a. m. está a disposición del público en www.ideam.gov.co.

Se puede ver también en dispositivos móviles **AQUÍ**





LO MÁS DESTACADO

LLUVIAS REGISTRADAS EN LAS ÚLTIMAS 24 HORAS

- A pesar que las precipitaciones incrementaron moderadamente en las últimas 24 horas, el de ayer fue el tercer día más seco en el transcurso del mes de mayo de 2017. Éstas se concentraron especialmente en las regiones Orinoquia y Andina, e igualmente en sectores aislados de las regiones Pacífico y Caribe. El mayor volumen de lluvia se registró en el municipio de **Toledo (Norte de Santander), con 75.6 mm.**

ALERTA ROJA

- Por niveles muy altos y en su mayoría superando las cotas de desbordamientos para varios ríos en los siguientes departamentos: Magdalena, Arauca y Valle del Cauca.
- Por probabilidad muy alta de deslizamientos de tierra detonados por lluvias, en sectores inestables o de alta pendiente, localizados en varios municipios de la regiones Pacífica, Andina y Orinoquia.
- Por tiempo lluvioso en el Océano Pacífico.

ALERTA NARANJA

- Por niveles altos y en algunos casos manteniendo la tendencia de ascenso en las últimas horas, para varios ríos en los siguientes departamentos: Meta y Antioquia.
- Por probabilidad alta de deslizamientos de tierra detonados por lluvias, en sectores inestables o de alta pendiente, localizados en varios municipios de las regiones Orinoquia, Pacífica, Andina y Caribe.
- Por amenaza moderada de ocurrencia de incendios en la cobertura vegetal en algunos municipios de las regiones Caribe y Andina.

ALERTA AMARILLA

- Por niveles con tendencia al ascenso de varios ríos y sus principales afluentes en los siguientes departamentos: Cesar, Meta, Huila, Cundinamarca, Santander y Antioquia.
- Por probabilidad baja deslizamientos de tierra detonados por lluvias, en sectores inestables o de alta pendiente, localizados en varios municipios de las regiones Orinoquia, Amazonia, Andina, Caribe y Pacífica.
- De acuerdo con Emgesa operador del embalse de Betania, se genera ésta alerta, ya que el volumen útil de embalse es de 91.80%.
- Por pleamar, oleaje y viento en el Mar Caribe.
- Por pleamar en el Océano Pacífico.

PRONÓSTICO CONDICIONES METEOROLÓGICAS ESPECIALES

ÁREA DEL VOLCÁN GALERAS

Durante las horas de la mañana y tarde se estima tiempo seco con cielo parcialmente cubierto. En la noche son previstas precipitaciones.

EL SERVICIO GEOLÓGICO COLOMBIANO reporta en nivel AMARILLO (III): CAMBIOS EN EL COMPORTAMIENTO DE LA ACTIVIDAD VOLCÁNICA. Lat:1.55 Lon:-77.37

ELEVACIÓN (pies)	DIRECCIÓN	VELOCIDAD	
		NUDOS	Km/h
10,000	ESTE	5 - 10	9 - 18
18,000	ESTE	25 - 30	45 - 54
24,000	ESTE	20 - 25	36 - 45
30,000	ESTE	15 - 20	27 - 36

ÁREA DEL VOLCÁN NEVADO DEL HUILA

Se estima que durante gran parte de la jornada se presente tiempo seco, aunque al finalizar el día se incrementará la nubosidad.

EL SERVICIO GEOLÓGICO COLOMBIANO reporta en nivel AMARILLO (III): CAMBIOS EN EL COMPORTAMIENTO DE LA ACTIVIDAD VOLCÁNICA. Lat:2.92 Lon:-76.05

ELEVACIÓN (pies)	DIRECCIÓN	VELOCIDAD	
		NUDOS	Km/h
10,000	ESTE	5 - 10	9 - 18
18,000	ESTE	30 - 35	54 - 63
24,000	ESTE	15 - 20	27 - 36
30,000	ESTE	15 - 20	27 - 36

ÁREA DEL VOLCÁN CERRO MACHÍN

Se estima que durante gran parte de la jornada se presente tiempo seco, aunque al finalizar el día se incrementará la nubosidad.

EL SERVICIO GEOLÓGICO COLOMBIANO reporta en nivel AMARILLO (III): CAMBIOS EN EL COMPORTAMIENTO DE LA ACTIVIDAD VOLCÁNICA. Lat:4.80 Lon:-75.62

ELEVACIÓN (pies)	DIRECCIÓN	VELOCIDAD	
		NUDOS	Km/h
10,000	SURESTE	5 - 10	9 - 18
18,000	ESTE	20 - 25	36 - 45
24,000	ESTE	15 - 20	27 - 36
30,000	ESTE	10 - 15	18 - 27

ÁREA DEL VOLCÁN NEVADO DEL RUIZ

Para las horas de la mañana se estima tiempo seco. En la tarde y noche mayor nubosidad con precipitaciones entre ligeras y moderadas.

EL SERVICIO GEOLÓGICO COLOMBIANO reporta en nivel AMARILLO (III): CAMBIOS EN EL COMPORTAMIENTO DE LA ACTIVIDAD VOLCÁNICA. Lat:4.89 Lon:-75.32

ELEVACIÓN (pies)	DIRECCIÓN	VELOCIDAD	
		NUDOS	Km/h
10,000	SURESTE	5 - 10	9 - 18
18,000	ESTE	20 - 25	36 - 45
24,000	ESTE	15 - 20	27 - 36
30,000	ESTE	10 - 15	18 - 27

ÁREA DEL COMPLEJO VOLCÁNICO CHILES-CERRO NEGRO DE

Preveerán las condiciones de tiempo seco en las primeras horas del día. Al final de la tarde no se descartan algunas lloviznas en el sector.

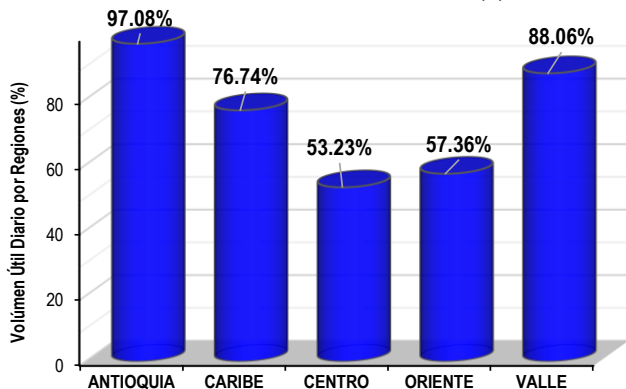
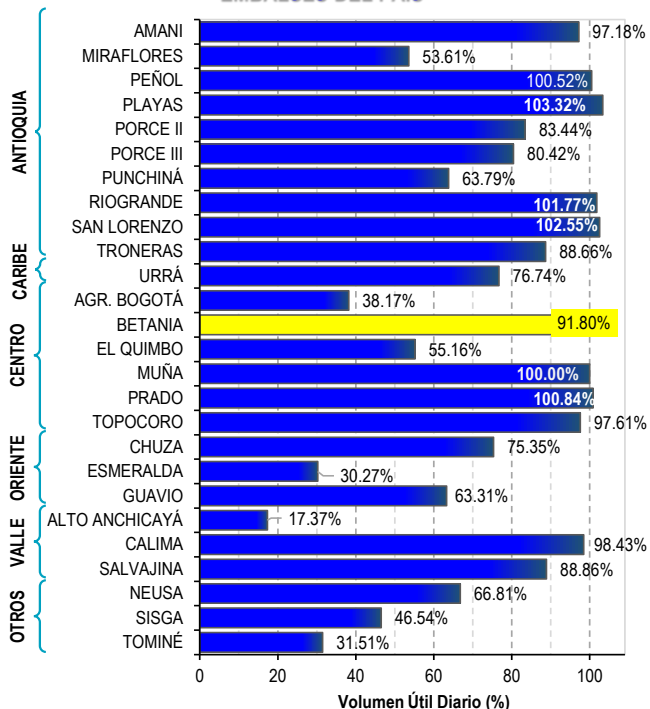
EL SERVICIO GEOLÓGICO COLOMBIANO reporta en nivel AMARILLO (III): CAMBIOS EN EL COMPORTAMIENTO DE LA ACTIVIDAD VOLCÁNICA. Lat:0.81-Lon:77.93 Lat:0.76 Lon:-77.95

ELEVACIÓN (pies)	DIRECCIÓN	VELOCIDAD	
		NUDOS	Km/h
10,000	ESTE	5 - 10	9 - 18
18,000	ESTE	25 - 30	45 - 54
24,000	ESTE	15 - 20	27 - 36
30,000	ESTE	20 - 25	36 - 45

ESTADO DE LOS EMBALSES

A continuación se relaciona el volumen útil diario de los principales embalses del país (expresado en porcentaje), de acuerdo con la información reportada por XM S.A. E.S.P en la siguiente dirección electrónica: <http://ido.xm.com.co/ido/SitePages/hidrologia.aspx?q=reservas>

VOLUMEN ÚTIL DIARIO EN LOS PRINCIPALES EMBALSES DEL PAÍS



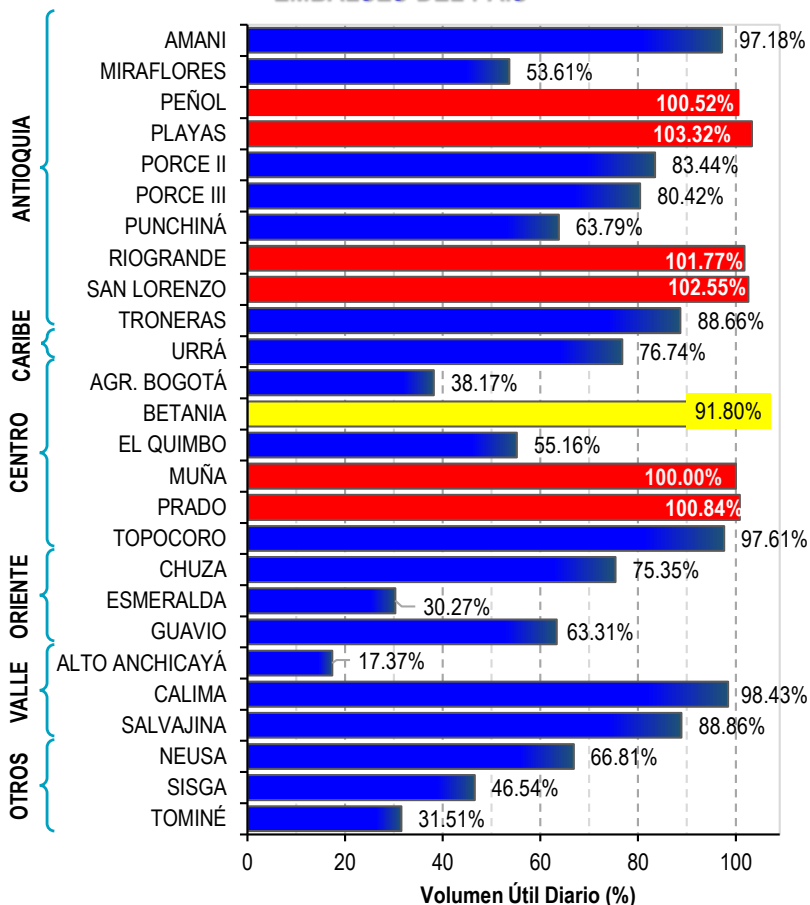
Nota: se detalla el estado de embalses en términos de %volumen útil diario en la siguiente página.

Para estar informado diariamente de lo que pasa con el pronóstico del tiempo y las alertas.

Síguenos en Twitter @IDEAMColombia



VOLÚMEN ÚTIL DIARIO EN LOS PRINCIPALES EMBALSES DEL PAÍS



INFORMACIÓN IMPORTANTE SOBRE LOS NIVELES DE LOS EMBALSES

- Las precipitaciones en las últimas 24 horas han disminuido considerablemente; para el caso específico de Betania, EMGESA (operador del embalse) mantiene la **ALERTA AMARILLA**.
- Varios embalses de la región Andina, especialmente en el oriente antioqueño (Peñol, Playas, San Lorenzo y Riogrande), Muña (Cundinamarca) y Prado (Tolima), registran un volumen útil con registros iguales o superiores al 100%. Debido a ésta condición el IDEAM recomienda extender a nivel de **ALERTA ROJA** para los embalses antes mencionados, especialmente por las lluvias esperadas en amplios sectores de ésta región.
- Se destaca que con las eventuales descargas controladas, los niveles de los ríos aguas abajo, los cuales desembocan finalmente al río Magdalena, incidirán en sus incrementos del mismo (cabe recordar que la **ALERTA ROJA** del río Magdalena se extiende desde Puerto Salgar hasta Pinillos).
- El IDEAM mantendrá el monitoreo de ésta condición hidrológica y permanecerá atento a los informes emitidos por parte de los operadores de los embalses.

Para estar informado diariamente de lo que pasa con el **pronóstico del tiempo y las alertas.**

Síguenos en Twitter
@IDEAMColombia



PRECIPITACIONES

A continuación se relacionan los municipios donde en las últimas 24 horas se registraron precipitaciones iguales o superiores a 25.0 mm.

Se aclara que las precipitaciones indicadas en los municipios, realmente corresponden a aquellos puntos en los cuales el IDEAM tiene estaciones de monitoreo, pero no necesariamente quiere decir que el dato corresponda a las lluvias que se presentaron directamente sobre el área urbana en donde se concentra la mayor población. En ocasiones la estación sobre la cual se destaca el mayor valor de precipitación, a pesar de pertenecer al municipio, puede quedar alejada del centro poblado principal.

DEPARTAMENTO	MUNICIPIO
ANTIOQUIA	Apartadó (44.5), Carepa (30.8), Valdivia (28.3).
ARAUCA	Tame (50.3), Arauca (30.3).
BOYACÁ	Cubará (57.7), Campohermoso (31.8).
CASANARE	Orocué (62.0), Aguazul (31.7), Yopal (31.5), Támara (30.7), Macanal (26.8), Cubarral (26.0).
CÓRDOBA	Tierralta (44.6), Ayapel (25.0).
CUNDINAMARCA	Paratebuena (50.0), Guayabetal (48.0), Medina (36.0), Gutiérrez (30.2).
META	El Dorado (65.0), Villavicencio -estación ubicada a 7 Km. al W de la ciudad- (42.), Cabuyaro (30.0), El Calvario (30.0), San Juan de Arama (28.0).
NARIÑO	Puerres (31.0).
NORTE DE SANTANDER	Toledo (75.6).
PUTUMAYO	Mocoa (38.2), Puerto Caicedo (30.0), San Francisco (29.3).
VICHADA	Cumaribo (44.0).

Para estar informado diariamente de lo que pasa con el **pronóstico del tiempo y las alertas.**

Síguenos en Twitter
@IDEAMColombia



TEMPERATURAS MÁXIMAS

A continuación se relacionan los municipios donde en las últimas 24 horas se registraron temperaturas iguales o superiores a 35.0 °C.

Se aclara que las temperaturas indicadas en los municipios, realmente corresponden a aquellos puntos en los cuales el IDEAM tiene estaciones de monitoreo, pero no necesariamente quiere decir que el dato corresponda a las temperaturas que se presentaron directamente sobre el casco urbano en donde se concentra la mayor población. En ocasiones la estación sobre la cual se destaca el mayor valor de temperatura, a pesar de pertenecer al municipio, puede quedar alejada del centro poblado principal.

DEPARTAMENTO	MUNICIPIOS
ANTIOQUIA	Apartadó (36.8).
BOLÍVAR	Zambrano (35.6), Magangüé (35.2).
CESAR	Valledupar (35.6), Codazzi (35.6).
CORDOBA	Ayapel (38.0), Montería (36.8), Chimá (35.2), Ciénaga de Oro (35.0).
CUNDINAMARCA	Jerusalén (37.2).
HUILA	Neiva (35.0).
LA GUAJIRA	Manaure (37.6), Riohacha (36.0), Uribia (35.2).
TOLIMA	Natagaima (35.4), Saldaña (35.2), .



PRONÓSTICO METEOROLÓGICO



Jueves 25 y viernes 26 de mayo de 2017

REGIÓN	PRONÓSTICO
SABANA DE BOGOTÁ	<p>JUEVES. En horas de la mañana se prevé nubosidad variada y predominio de tiempo seco. En la tarde se espera que persista el tiempo seco con amplios intervalos de sol en gran parte de la ciudad y la Sabana. Persistirán las condiciones de tiempo seco y nubosidad escasa en horas de la noche.</p> <p>VIERNES. Aunque a lo largo de la jornada se prevé nubosidad variada con predominio de tiempo seco e intervalos soleados, son probables lloviznas esporádicas al suroriente del área.</p>
CARIBE	<p>JUEVES. En horas de la mañana se prevé condiciones entre ligero a parcialmente nubosas en gran parte de la región y tiempo seco, salvo probables lluvias en el golfo de Urabá y occidente de Córdoba. En horas de la tarde se prevé aumento de la nubosidad con probabilidad de lluvias en sectores del suroccidente de Córdoba y el golfo de Urabá. En horas de la noche aumenta la probabilidad de precipitaciones al sur de los departamentos de Córdoba y Bolívar y suroriente de Sucre. Lloviznas de carácter ligero y localizadas son posibles en sectores del departamento del Cesar.</p> <p>VIERNES. La mayor nubosidad se concentrará en sectores del occidente de la región, con lluvias en Córdoba, sur de Sucre, Bolívar así como las estribaciones de la Sierra Nevada de Santa Marta. Para el resto de la región predominará el tiempo seco.</p>
ARCHIPIÉLAGO DE SAN ANDRÉS, PROVIDENCIA Y SANTA CATALINA	<p>JUEVES. Se prevé tiempo seco y nubosidad parcial durante la jornada. En horas de la tarde, persistirán las condiciones de escasa nubosidad y tiempo seco. Se prevé tiempo seco y cielo ligeramente nublado en horas de la noche.</p> <p>VIERNES. Durante la mañana y en la noche se mantendrán las condiciones nubosas con precipitaciones dispersas y ocasionales en la zona insular.</p>
MAR CARIBE	<p>JUEVES. Cielo parcialmente cubierto con predominio de tiempo seco en gran parte del área marítima nacional, salvo algunas lluvias hacia el golfo de Urabá durante las horas del día.</p> <p>VIERNES. La jornada mantendrá condiciones secas con nubosidad variada, con probabilidad de lluvias al occidente del mar Caribe.</p>

Planeando tu día? Descarga YA y conoce...



Consúltalo a diario y únete a la Cultura del Pronóstico del IDEAM

Disponible para



PRONÓSTICO METEOROLÓGICO



Jueves 25 y viernes 26 de mayo de 2017

REGIÓN	PRONÓSTICO
ANDINA	<p>JUEVES. En la mañana con cielo parcial a mayormente nublado en la región y predominio de tiempo seco, sin embargo, son probables precipitaciones en el occidente de Antioquia, Huila y de Tolima, lloviznas la oriente de Nariño. En horas de la tarde se prevé aumento de la nubosidad así como de intensidad de las lluvias en áreas del occidente y noroccidente de Antioquia y el centro del departamento de Santander. Lluvias menos intensas son probables en sectores del centro-norte de Boyacá, occidente de Tolima y Huila. El resto de la región con tiempo seco. En horas de la noche las precipitaciones se concentrarían al norte del departamento de Antioquia, occidente de Risaralda y Santander. Lluvias de menor intensidad en el norte de Norte de Santander. El resto de la región con predominio de tiempo seco</p> <p>VIERNES. Se estima nubosidad variable en la región durante el día con precipitaciones ligeras y dispersas especialmente en horas de la tarde en algunos sectores de Boyacá, occidente de los departamentos de Antioquia y el eje cafetero, norte del departamento de Santander y sectores de Norte de Santander.</p>
INSULAR PACÍFICO	<p>JUEVES. Durante la jornada son condiciones parcialmente nubosas y baja probabilidad de lluvias, salvo al norte del área insular donde se pronostican precipitaciones en la mañana y en la tarde.</p> <p>VIERNES. Se prevé condiciones de tiempo seco en Gorgona en la mañana pero con probabilidad de lluvias en la tarde y noche, mientras en Malpelo con tiempo seco.</p>
PACÍFICO	<p>JUEVES. En horas de la mañana se estima nubosidad densa y lluvias en el litoral de Valle del Cauca y en el departamento del Chocó con actividad eléctrica. En horas de la tarde se prevé aumento de la nubosidad a lo largo del litoral Pacífico con probabilidad de lluvias moderadas en límites entre Cauca y Nariño, norte de Valle del Cauca y amplios sectores de Chocó. Para la noche cielo parcialmente nublado con tiempo seco, salvo en zonas del suroriente de Chocó, norte de Nariño y el litoral de Cauca y Valle donde son probables lluvias.</p> <p>VIERNES. Se pronostica condiciones de cielo entre parcial a mayormente cubierto en horas de la mañana y tarde con precipitaciones en sectores de Chocó, Valle del Cauca, Cauca.</p>
OCEANO PACÍFICO	<p>JUEVES. Se pronostican condiciones con cielo mayormente cubierto, especialmente en el litoral norte y centro de la cuenca donde son posibles lluvias y descargas eléctricas en el día.</p> <p>VIERNES. En la madrugada y en horas de la noche, en sectores del norte y centro de la cuenca y en cercanías a la costa donde se registraran las lluvias mas importantes.</p>

Planeando tu día?
Descarga YA y conoce...



Consúltalo a diario y únete a la Cultura del Pronóstico del IDEAM

Disponible para  



PRONÓSTICO METEOROLÓGICO



Jueves 25 y viernes 26 de mayo de 2017

REGIÓN	PRONÓSTICO
ORINOQUIA	<p>JUEVES. En horas de la mañana se prevé cielo parcialmente cubierto con precipitaciones ligeras y dispersas en Arauca. El resto de la región con tiempo seco. En horas de la tarde, son probables lluvias de moderada intensidad en sectores del oriente de Vichada y piedemonte de los departamentos de Boyacá, Casanare y Meta. Se mantendrán lluvias en sectores de Vichada y norte del Meta.</p> <p>VIERNES. Se estiman condiciones nubosas durante la mayor parte de la jornada con precipitaciones, las más fuertes en Meta, Arauca y oriente de Vichada, lluvias de menor intensidad se estiman sobre el Piedemonte. En Casanare son posibles lloviznas.</p>
AMAZONIA	<p>JUEVES. En horas de la mañana, se prevé cielo mayormente cubierto con probabilidad de precipitaciones en el sur de Guaviare, oriente de Caquetá y occidente de Amazonas y de Vaupés. Nubosidad variada con precipitaciones en zonas de Guaviare, Caquetá, Guainía, Vaupés y lluvias ligeras en Amazonas. Para las horas de la noche persistirán las condiciones de tiempo seco en amplios sectores de la región.</p> <p>VIERNES. En horas de la mañana se estima nubosidad variada con precipitaciones ligeras en el oriente de Putumayo y Caquetá y en la tarde y noche las lluvias se ubicaran en zonas de Caquetá Putumayo y Guainía.</p>

Planeando tu día?
Descarga YA y conoce...



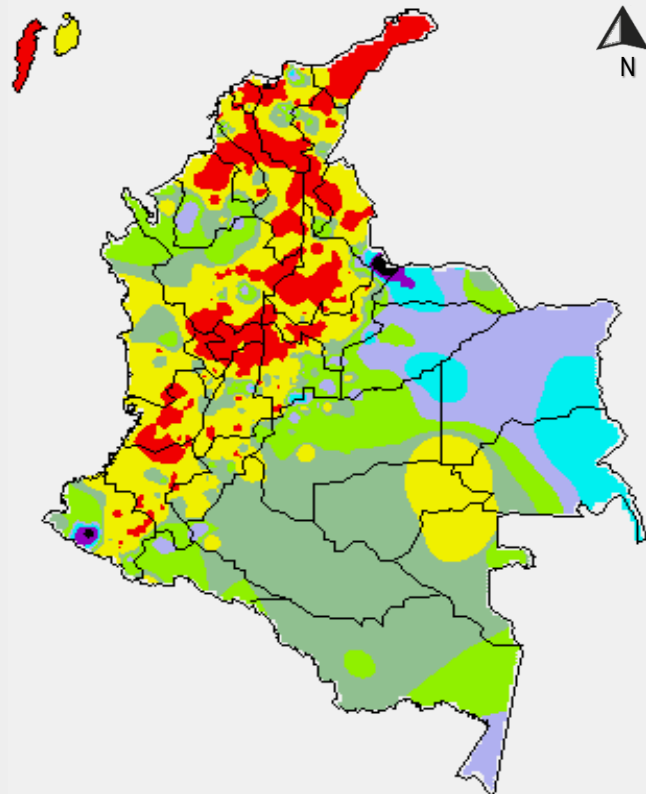
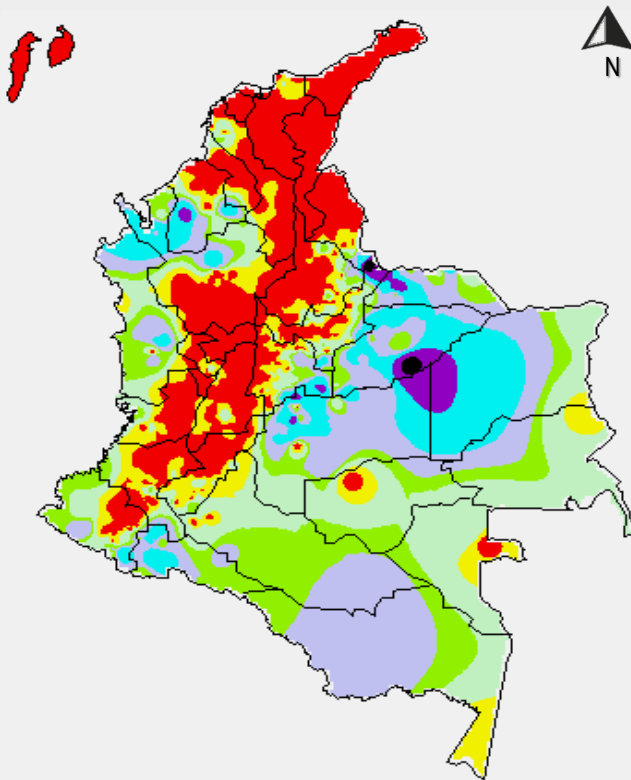
Consúltalo a diario y únete a la Cultura del Pronóstico del IDEAM

Disponible para  

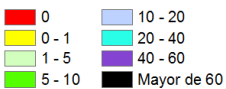
MAPAS DE PRECIPITACIÓN

Precipitación diaria: desde las 7:00 a. m. del día miércoles 24 de mayo hasta las 7:00 a. m. del día jueves 25 de mayo de 2017.

Precipitación de los últimos 3 días: desde las 7:00 a. m. del día lunes 22 de mayo hasta las 7:00 a. m. del día jueves 25 de mayo de 2017.



PRECIPITACIÓN EN mm



1 milímetro de precipitación equivale a 1 litro de lluvia por m²

PRECIPITACIÓN EN mm



1 milímetro de precipitación equivale a 1 litro de lluvia por m²

ALERTAS VIGENTES E INFORMACIÓN ADICIONAL

Para mayor información sobre el pronóstico del estado del tiempo, informes técnicos diarios, comunicados especiales, mapas diarios de temperaturas máximas y mínimas e información diaria de precipitación se sugiere consultar los siguientes enlaces:

- [MAPA DIARIO DE TEMPERATURA MÁXIMA.](#)
- [MAPA DIARIO DE TEMPERATURA MÍNIMA.](#)
- [INFORMACIÓN DIARIA DE PRECIPITACIÓN Y TEMPERATURA DE LOS PRINCIPALES AEROPUERTOS DEL PAÍS.](#)
- [MOSAICO MAPAS DE PRECIPITACIÓN DIARIA EN MILÍMETROS.](#)

ALERTAS POR NIVELES DE LOS RÍOS

REGIÓN ANDINA

SITIOS PARA LOS CUALES SE GENERA LA ALERTA

**ALERTA
 ROJA**

NIVELES ALTOS EN EL RIO MAGDALENA DESDE BARRANCABERMEJA(SANTANDER) HASTA SAN ZENÓN (MAGDALENA)

Se mantiene este nivel de alerta dado que continúan altos los niveles del río Magdalena, los cuales superan la cota máxima de desborde, particularmente en el tramo comprendido entre Barrancabermeja hasta San Zenón Magdalena. Se destaca que los niveles persisten en estados altos en sectores como: Barrancabermeja, Puerto Wilches, San Pablo, Gamarra, El Banco, Brazo Mompox Pinto (Magdalena), Brazo de loba Pinillos (Bolívar).

NIVELES ALTOS EN EL RÍO CAUCA A LO LARGO DE TODA LA CUENCA DESDE EL MUNICIPIO DE YUMBO VALLE, HASTA SU DESEMBOCADURA AL RIO MAGDALENA EN PINILLOS (BOLIVAR)

Se mantiene la alerta roja dado que los valores se encuentran aún en estados altos a lo largo de todo su cauce principal hasta su desembocadura al río Magdalena en cercanías al municipio de Pinillos (Bolívar). El IDEAM mantiene la recomendación para que los comités de Gestión del Riesgo Local y Regional y pobladores ribereños se encuentren tomando las medidas necesarias ante los impactos que dichos niveles han ocasionado durante los últimos días en donde han alcanzado cotas críticas de afectación por inundación para sectores como Yotoco y La Victoria en el Valle del Cauca; La Virginia-Risaralda, Venecia, Puerto Valdivia y Caucasia en Antioquía; Guaranda-Sucre. También se destacan los sectores La Balsa, Irra, La Pintada, Cáceres, Nechí y Achí.

REGIÓN ORINOQUIA

SITIOS PARA LOS CUALES SE GENERA LA ALERTA

**ALERTA
 ROJA**

NIVELES ALTOS EN EL RIO ARAUCA Y SUS TRIBUTARIOS

Se presenta aumento en los niveles del río Arauca a la altura del municipio de Arauquita y se reporta el incremento de niveles en los principales tributarios como los ríos Chitagá, Margua, Bojabá, Cobaría, y Cobugón.

ALERTAS POR NIVELES DE LOS RÍOS

REGIÓN ORINOQUIA

SITIOS PARA LOS CUALES SE GENERA LA ALERTA

ALERTA NARANJA

PROBABILIDAD INCREMENTOS SUBITOS EN APORTANTES DE LA CUENCA DEL RÍO META

Se reduce el nivel de alerta en los tributarios del río Meta, particularmente en los ríos Humadea, Humea, Guacavía, Guatiquía, Guayuriba, Cusiana Guamal, Ocoa y Cravo Sur.

NIVELES ALTOS RÍO GUAVIARE

Se reduce el nivel de alerta por cuanto se evidencia una tendencia al descenso en los niveles del río Guaviare particularmente en los municipios de San José del Guaviare (Guaviare) y Mapiripan (Meta). El IDEAM mantiene la recomendación para que autoridades de Gestión del Riesgo tanto Locales como Regionales y población en general asentada en las riberas del río Guaviare y sus afluentes, mantengan atento seguimiento al comportamiento de los niveles del río.

REGIÓN CARIBE

SITIOS PARA LOS CUALES SE GENERA LA ALERTA

ALERTA NARANJA

POSIBLES INCREMENTOS DE NIVEL EN LOS RIOS QUE DESEMBOCAN EN EL GOLFO DE URABA

Se mantiene esta alerta por la persistencia de lluvias en la zona que pueden generar incrementos súbitos para los ríos que vierten sus aguas directamente al Caribe. El IDEAM mantiene la recomendación a la población asentada a lo largo de las corrientes de esta zona como son los municipios de Apartadó, Chigorodó, Carepa y San Pedro de Urabá, mantener seguimiento continuo al comportamiento de los niveles de los ríos Mulatos, León, Chigorodó, Carepa, Apartadó, Vijagüal, Zungo, Grande, Guadualito, Currulao y Turbo.

REGIÓN CARIBE

SITIOS PARA LOS CUALES SE GENERA LA ALERTA

ALERTA AMARILLA

NIVELES ALTOS EN EL RIO GUATAPURI- ALERTA PARA VALLEDUPAR

Se reportan niveles altos en el río Guatapuri. El IDEAM recomienda estar muy atentos a los cambios súbitos en el nivel de este río y alertar a la población asentada en las riberas del Guatapuri en la ciudad de Valledupar y aguas abajo.

ALERTAS POR NIVELES DE LOS RÍOS

REGIÓN ORINOQUIA

SITIOS PARA LOS CUALES SE GENERA LA ALERTA

ALERTA AMARILLA

NIVELES ALTOS EN EL RIO META.

Se mantiene esta alerta dado que el río Meta presenta niveles en el rango de altos en la estación Puente Lleras en el municipio de Puerto López.

REGIÓN ANDINA

SITIOS PARA LOS CUALES SE GENERA LA ALERTA

ALERTA AMARILLA

NIVELES ALTOS EN EL EMBALSE DE BETANIA

De acuerdo con el comunicado de EMGESA de hoy 25 de mayo a las 6:00 a.m., se mantiene la alerta amarilla por niveles altos en el embalse de Betania. Según el reporte el nivel del embalse se encuentra en 560.28 m.s.n.m. equivalente al 92.13% del volumen útil del embalse. El operador recomienda estar alerta a nuevos comunicados ante incremento de caudales de ingreso. La alerta se presenta por nivel de embalse arriba de 560,0 m.s.n.m. Las compuertas de vertedero se encuentran totalmente cerradas. Se continúa con el monitoreo permanente de las estaciones.

NIVELES ALTOS EN EL RIO MAGDALENA DESDE NARIÑO (Cundinamarca) HASTA BARRANCABERMEJA (Santander)

Se baja el nivel de alerta para este tramo, dado que los niveles están disminuyendo y no se esperan aportes significativos de los tributarios. Se destaca que los niveles persisten en estados altos en sectores como: Puerto Triunfo, Puerto Boyacá (Boyacá), Puerto Nare, Puerto Berrio. Se resalta que durante los últimos días se ha reportado descenso en las intensidades de las cuencas aportantes al río Magdalena de este sector.

PROBABILIDAD DE CRECIENTES SUBITAS EN LOS RIOS DE MONTAÑA DEL DEPARTAMENTO DE ANTIOQUIA

Dado que se espera persistan las lluvias en diferentes sectores del departamento de Antioquia, se genera esta alerta por probables incrementos súbitos en los niveles de ríos de montaña de la cordillera occidental en el centro y nororiente del departamento. El IDEAM mantiene la recomendación para que las autoridades locales y la población ribereña mantenga atento seguimiento al comportamiento de los niveles de estos ríos, tanto los que vierten a la cuenca del río Magdalena como los que vierten a la cuenca del río Cauca. Especial atención para la quebrada La Liboriana, los ríos San Juan, Arma, Taraza, Porce, Bagre, Medellín, Nechí y sus principales afluentes. Se destaca la cuenca del río **Porce** (aportante al río Nechí) sobre el cual se han presentado lluvias intensas que han generado incrementos importantes en sus quebradas aportantes.

ALERTAS POR AMENAZAS DE INCENDIOS DE LA COBERTURA VEGETAL

ALERTA ROJA:

Amenaza Alta o muy alta de ocurrencia de incendios de la cobertura vegetal en zonas de bosques, cultivos y pastos, localizados en los siguientes municipios y sectores aledaños:

ALERTA NARANJA:

Amenaza moderada de ocurrencia de incendios de la cobertura vegetal en zonas de bosques, cultivos y pastos, localizados en los siguientes municipios y sectores aledaños:

REGIÓN CARIBE

SITIOS PARA LOS CUALES SE GENERA LA ALERTA

**ALERTA
 ROJA**

BOLÍVAR: Córdoba.
CESAR: Astrea, Bosconia, Chimichagua, El Paso.
CÓRDOBA: San Andrés de Sotavento.
LA GUAJIRA: Uribia.
MAGDALENA: Guamal, Pijiño del Carmen, Plato, San Sebastián de Buenavista, Santa Bárbara de Pinto.

REGIÓN CARIBE

SITIOS PARA LOS CUALES SE GENERA LA ALERTA

**ALERTA
 NARANJA**

BOLÍVAR: Cicuco, Magangué, Santa Rosa Del Sur, Talaigua Nuevo.
CESAR: La Paz, San Diego.
CÓRDOBA: Chima.
LA GUAJIRA: Maicao, Manaure.
MAGDALENA: Ariguani (El Difícil), Nueva Granada, San Zenón, Santa Ana, Santa Marta.
SUCRE: Buenavista, Galeras, Sampués, San Benito Abad, Sincé, Sincelejo, Tolú

REGIÓN ANDINA

SITIOS PARA LOS CUALES SE GENERA LA ALERTA

**ALERTA
 NARANJA**

BOYACÁ: El Cocuy, La Uvita, Ráquira, San Miguel De Sema, Tinjacá, Villa de Leiva.,
CUNDINAMARCA: Fúquene, Guachetá, Susa, Supatá.
NORTE DE SANTANDER: Cúcuta, San Cayetano.
SANTANDER: Betulia, Barichara, Socorro Zapatoca.

ALERTAS POR AMENAZAS DE DESLIZAMIENTO

ALERTA ROJA:

Amenaza alta a muy alta por deslizamientos de tierra detonados por lluvias, localizados en los siguientes municipios:

ALERTA NARANJA:

Amenaza moderada por deslizamientos de tierra detonados por lluvias, localizados en los siguientes municipios:

REGIÓN ANDINA

ALERTA ROJA

SITIOS PARA LOS CUALES SE GENERA LA ALERTA

ANTIOQUIA: Nariño
CALDAS: Samaná

REGIÓN CARIBE

ALERTA NARANJA

SITIOS PARA LOS CUALES SE GENERA LA ALERTA

CESAR: Agustín Codazzi.
MAGDALENA: Ciénaga y Santa Marta.

REGIÓN ANDINA

ALERTA NARANJA

SITIOS PARA LOS CUALES SE GENERA LA ALERTA

ANTIOQUIA: Alejandría, Argelia, Concepción, Frontino, Guatapé y Santo Domingo.
BOYACÁ: Cubará, Maripí, Pauna y San Pablo de Borbur.
CALDAS: Marquetalia, Norcasia, Pensilvania y Victoria.
CUNDINAMARCA: Guayabetal y Quetame.
SANTANDER: Suaita.
TOLIMA: Mariquita.
NORTE DE SANTANDER: Chitagá y Toledo

REGIÓN ORINOQUIA

ALERTA NARANJA

SITIOS PARA LOS CUALES SE GENERA LA ALERTA

META: Acacías, Cubarral, El Calvario, El Castillo, El Dorado, Guamal y Villavicencio.

ALERTAS POR AMENAZAS DE DESLIZAMIENTO

ALERTA ROJA:

Amenaza alta a muy alta por deslizamientos de tierra detonados por lluvias, localizados en los siguientes municipios:

ALERTA NARANJA:

Amenaza moderada por deslizamientos de tierra detonados por lluvias, localizados en los siguientes municipios:

REGIÓN PACÍFICA

SITIOS PARA LOS CUALES SE GENERA LA ALERTA

ALERTA NARANJA

CAUCA: El Tambo, López y Timbiquí.
CHOCÓ: Atrato (Yuto), Bagadó, Cértegui, Condoto, El Cantón del San Pablo (Managrù·), Istmina, Lloró, Medio Baudó(Boca de Pepé), Medio San Juan (Andagoya), Nóvita, Río Iró (Santa Rita), Tadó, Unión Panamericana (Animas).
NARIÑO: Barbacoas, Francisco Pizarro (Salahonda), Ricaurte y Tumaco.
VALLE DEL CAUCA: Buenaventura.

REGIÓN CARIBE

SITIOS PARA LOS CUALES SE GENERA LA ALERTA

ALERTA AMARILLA

CESAR: La Gloria, Pailitas, Pelaya y Valledupar.
CÓRDOBA: Puerto Libertador
LA GUAJIRA: San Juan del Cesar.
MAGDALENA: Fundación

REGIÓN ANDINA

SITIOS PARA LOS CUALES SE GENERA LA ALERTA

ALERTA AMARILLA

ANTIOQUIA: Abejorral, Amagá, Amalfi, Andes, Angelópolis, Anorí, Armenia, Briceño, Cáceres, Caldas, Campamento, Cañasgordas, Caracolí, Caramanta, Ciudad Bolívar, Concordia, Dabeiba, Ebéjico, Fredonia, Giraldo, Heliconia, Ituango, La Ceja, La Pintada, La Unión, Maceo, Medellín, Montebello, Puerto Berrío, Puerto Nare, Puerto Triunfo, Remedios, Salgar, San Carlos, San Francisco, San Luis, Santa Bárbara, Santa Fe de Antioquia, Segovia, Sonsón, Sopetrán, Tarazá, Tarso, Toledo, Uramita, Urrao, Valdivia, Vegachí, Venecia, Yalí, Yarumal, Yolombó.
BOYACÁ: Almeida, Aquitania, Berbeo, Betétiva, Buenavista, Campohermoso, Chinavita, Chita, Chivor, Coper, Corrales, El Espino, Gámeza, Guicán, La Victoria, Labranzagrande, Macanal, Miraflores, Mongua, Moniquirá, Muzo, Otanche, Pachavita, Páez, Pajarito, Panqueba, Paya, Paz de Río, Pesca, Pisba, Puerto Boyacá, Quípama, Rondón, Saboyá, San José de Pare, San Luis de Gaceno, Santa María, Santana, Socotá, Sogamoso, Tasco, Tibaná, Tópaga, Turmequé, Umbita, Ventaquemada

ALERTAS POR AMENAZAS DE DESLIZAMIENTO

ALERTA ROJA:

Amenaza alta a muy alta por deslizamientos de tierra detonados por lluvias, localizados en los siguientes municipios:

ALERTA NARANJA:

Amenaza moderada por deslizamientos de tierra detonados por lluvias, localizados en los siguientes municipios:

REGIÓN ANDINA

SITIOS PARA LOS CUALES SE GENERA LA ALERTA

ALERTA AMARILLA

CUNDINAMARCA: Agua de Dios, Albán, Anapoima, Anolaima, Apulo, Arbeláez, Beltrán, Bituima, Bogotá, D.C., Bojacá, Cabrera, Cachipay, Caparrapí, Cáqueza, Carmen de Carupa, Chaguaní, Chipaque, Chocontá, Cucunubá, El Colegio, El Peñón, El Rosal, Facatativá, Fusagasugá, Gachetá, Gama, Granada, Guaduas, Guatavita, Guayabal de Síquima, Gutiérrez, Jerusalén, La Calera, La Mesa, La Palma, La Peña, La Vega, Lenguazaque, Machetá, Medina, Nilo, Nimaima, Nocaima, Pacho, Paima, Pandí, Paratebueno, Pasca, Pulí, Quebradanegra, Quipile, Ricaurte, San Antonio de Tequendama, San Bernardo, San Cayetano, San Francisco, San Juan de Rioseco, Sasaima, Sesquilé, Sibaté, Sylvania, Soacha, Subachoque, Suesca, Supatá, Sutatausa, Tabio, Tausa, Tena, Tibacuy, Tocaima, Topaipí, Ubalá, Utica, Venecia, Vergara, Vianí, Villagómez, Villapinzón, Villeta, Viotá, Yacopí, Zipacón y Zipaquirá.

CALDAS: Aguadas, Chinchiná, Filadelfia, La Merced, Manizales, Manzanares, Marmato, Marulanda, Neira, Pácora, Salamina, Supia y Villamaria.

QUINDIO: Calarcá, Córdoba y Salento.

RISARALDA: Pereira y Santa Rosa de Cabal.

HUILA: Aipe, La Plata y Neiva.

NORTE DE SANTANDER: Ábrego, Cácosta, Chinácota, Convención, Cucutilla, Durania, El Zulia, Gramalote, Hacarí, Labateca, Lourdes, Pamplona, Salazar, San Calixto, Sardinata, Silos, Teorama y Villa Caro.

SANTANDER: Albania, Barbosa, Bolivar, Carcasí, Charalá, Chipatá, Contratación, Coromoro, El Carmen, El Guacamayo, Florián, Floridablanca, Girón, Guavatá, Guepsa, La Belleza, La Paz, Landázuri, Lebrija, Macaravita, Matanza, Mogotes, Puente Nacional, Rionegro, San Andrés, San Benito, San Miguel, San Vicente de Chucurí, Santa Helena del Opón, Sucre, Tona, Valle de San José y Vélez.

TOLIMA: Alpujarra, Anzoátegui, Armero (Guayabal), Ataco, Cajamarca, Carmen de Apicalá, Casabianca, Chaparral, Cunday, Dolores, Falan, Fresno, Herveo, Ibagué, Icononzo, Lérida, Líbano, Melgar, Murillo, Natagaima, Palocabildo, Planadas, Prado, Purificación, Rioblanco, Roncesvalles, San Antonio, Villahermosa y Villarrica.

ALERTAS POR AMENAZAS DE DESLIZAMIENTO

ALERTA ROJA:

Amenaza alta a muy alta por deslizamientos de tierra detonados por lluvias, localizados en los siguientes municipios:

ALERTA NARANJA:

Amenaza moderada por deslizamientos de tierra detonados por lluvias, localizados en los siguientes municipios:

REGIÓN ORINOQUIA

SITIOS PARA LOS CUALES SE GENERA LA ALERTA

ALERTA AMARILLA

ARAUCA: Fortul, Saravena y Tame.

CASANARE: Aguazul, Chámeza, Hato Corozal, La Salina, Nunchía, Paz de Ariporo, Pore, Recetor, Sabanalarga, Támara, Tauramena y Yopal.

META: Cumaral y Restrepo

REGIÓN PACIFICA

SITIOS PARA LOS CUALES SE GENERA LA ALERTA

ALERTA AMARILLA

CAUCA: Almaguer, Bolívar, Buenos Aires, Caldono, Corinto, Inzá, Jambaló, La Sierra, La Vega, Miranda, Páez (Belalcázar), Rosas, Santa Rosa, Silvia, Suárez, Toribío y Totoró.

CHOCÓ: Bahía Solano (Mutis), El Carmen y Sipí.

NARIÑO: Albán (San José), Buesaco, Cumbitara, Linares y Samaniego.

VALLE DEL CAUCA: Bolívar, Buga, Bugalagrande, Calima (El Darién), Dagua, El Cerrito, El Dovio, Palmira, San Pedro, Sevilla, Tuluá y Versailles.

REGIÓN AMAZONIA

SITIOS PARA LOS CUALES SE GENERA LA ALERTA

ALERTA AMARILLA

PUTUMAYO: Mocoa

CAQUETÁ: Belén de Los Andaquíes y Morelia

ALERTAS POR AMENAZAS DE DESLIZAMIENTO

ALERTA ROJA:

Amenaza alta a muy alta por deslizamientos de tierra detonados por lluvias, localizados en los siguientes municipios:

ALERTA NARANJA:

Amenaza moderada por deslizamientos de tierra detonados por lluvias, localizados en los siguientes municipios:

SECTORES VIALES IDENTIFICADOS CON POTENCIALIDAD DE DESLIZAMIENTOS, EN LOS CUALES GENERAN ALERTAS

DEPARTAMENTO	SECTOR VIAL
ARAUCA	La Lejía - Saravena
BOYACÁ	La Lejía - Saravena Otanche - Río Minero Río Minero - Chiquinquirá
CHOCÓ	Certeguí - Quibdó
CUNDINAMARCA	Bogotá (El Portal) - Villavicencio
MAGDALENA	Cruce Alcatraces - Mamatoco Mamatoco - Terminal Marítimo Santa Marta - Río Palomino
META	Bogotá (El Portal) - Villavicencio Pipiral - Villavicencio
NARIÑO	Junín - Tuquerres Tumaco - Junín
NORTE DE SANTANDER	La Lejía - Saravena

ALERTAS METEOMARINA

MAR CARIBE

ALERTA AMARILLA	<p>POR PLEAMAR. Hasta el 31 de mayo, el nivel del mar en el litoral del centro del mar Caribe colombiano, y hasta el 29 de mayo en el área insular de la San Andrés y Providencia estarán influenciados por una de las pleamares más significativas del mes, asociada a marea astronómica. Por lo anterior, se sugiere a los habitantes costeros estar atentos a la evolución de este fenómeno.</p>
	<p>OLEAJE Y VIENTO Continúan las condiciones adversas en el centro y este del mar Caribe, con vientos de 20 a 25 nudos y olas entre 2,0 y 3,0 metros, con aumento en la intensidad a mar adentro en horas de la madrugada para el día siguiente. Se recomienda extremar las medidas de seguridad necesarias para el tránsito de embarcaciones menores.</p>

OCÉANO PACÍFICO

ALERTA ROJA	<p>POR TIEMPO LLUVIOSO Se estiman lluvias en el océano Pacífico nacional, entre moderadas y fuertes, las de mayor intensidad en el norte y centro del área. Por lo que se recomienda a pescadores y usuarios de embarcaciones de poco calado consultar con las Capitanías de puerto antes de zarpar.</p>
ALERTA AMARILLA	<p>POR PLEAMAR. Hasta el 2 de junio, el nivel del mar en el litoral del océano pacifico colombiano estará influenciado por una de las pleamares más significativas del mes, asociada a marea astronómica. Por lo anterior, se sugiere a los habitantes costeros estar atentos a la evolución de este fenómeno.</p>

°C: grados Celsius

m: metros

mm: milímetros

msnm: metros sobre nivel del mar

Km/h: kilómetros por hora

HLC: hora local colombiana

GOES: Geostationary Operational Environmental Satellites (Satélite Geoestacionario Operacional Ambiental).

GOES-13 es el designado GOES-Este, localizado en 75° W sobre el ecuador geográfico.

PNN: Parque Nacional Natural

SFF: Santuario de Fauna y Flora



ALERTA ROJA. PARA TOMAR ACCIÓN Advierte al Sistema Nacional de Gestión del Riesgo de Desastres sobre el peligro de un fenómeno y sus efectos adversos sobre la población. Se emite una alerta sólo cuando la identificación de un evento extraordinario indique la amenaza inminente y cuando la gravedad del fenómeno requiera atención prioritaria de los comités departamentales y locales.



ALERTA NARANJA. PARA PREPARARSE Indica la amenaza de un fenómeno. No implica riesgo inmediato por lo que es catalogado como un mensaje para informarse y prepararse. El aviso implica vigilancia continua ya que las condiciones son propicias para el desarrollo de un suceso natural.



ALERTA AMARILLA. PARA INFORMARSE Se emite cuando las condiciones hidrometeorológicas son favorables para la ocurrencia de un fenómeno natural y pueden aumentar el riesgo según los pronósticos. Por sus características, este nivel está encaminado a informar.

CONDICIONES NORMALES Indica que no existe ninguna clase de alerta para la región o zona mencionada.

OMAR FRANCO | Director General

CHRISTIAN EUSCÁTEGUI | Jefe Oficina del Servicio de Pronósticos y Alertas

Profesionales de Turno:

Nelsy Verdugo, Viviana Chivatá, Sonia Bermúdez, Mirovan Sverko, Mauricio Torres y Alberto Pardo.

<http://www.ideam.gov.co>

Correos electrónicos: servicio@ideam.gov.co, alertas@ideam.gov.co

Calle 25D # 96B - 70, Piso 3. Bogotá, D.C., Colombia.

Teléfono: 3075625 Ext. 1334-1336.

Síguenos en:

