

INFORME TÉCNICO DIARIO Nº 141

El IDEAM comunica al Sistema Nacional de Gestión del Riesgo (SNGR) y al Sistema Nacional Ambiental (SINA).

Bogotá D. C., domingo 21 de mayo de 2017.

Hora de actualización:
12:37 p. m.

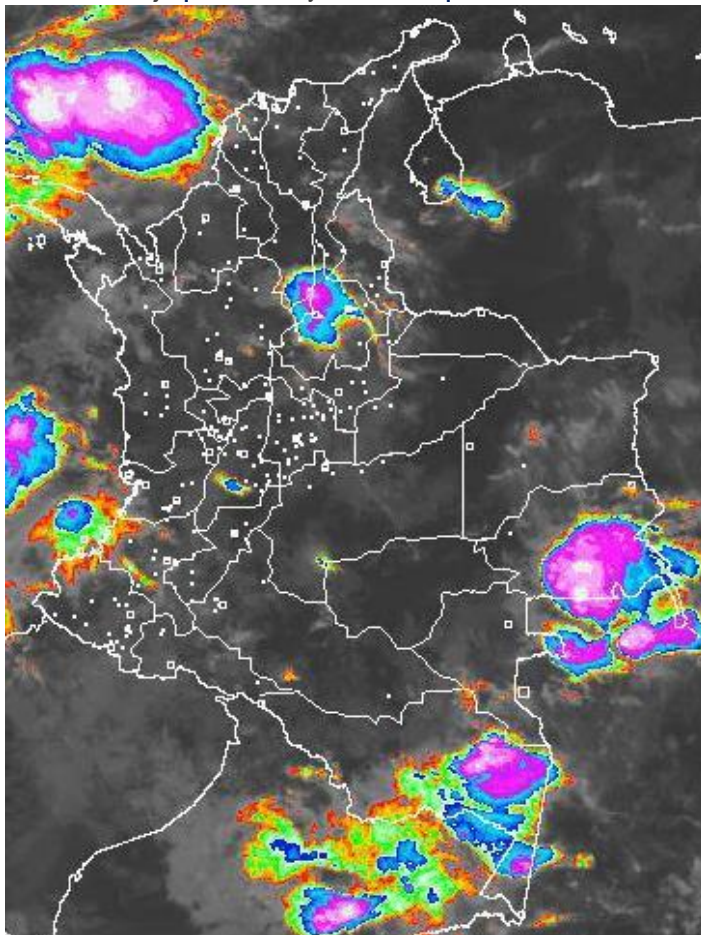


CONDICIONES HIDROMETEOROLÓGICAS ACTUALES

Durante las últimas horas se han presentado condiciones entre parcial a mayormente cubiertas con predominio de tiempo seco en el país, Lluvias significativas se han registrado en zonas de Santander, sectores de las costas del Caribe y en zonas de la Amazonía nacional. Se estima incremento de las lluvias en las horas de la tarde especialmente hacia el centro y norte de la región Andina, amplios sectores de la región Orinoquía y en sectores del sur y suroccidente de la región Caribe y se mantendrán las precipitaciones en la Amazonía.

IMAGEN SATELITAL

Canal Infrarrojo | 21 de mayo de 2017 | Hora 6:15 a. m. HLC



Consulte todos los días el pronóstico del tiempo y las alertas hidrometeorológicas vigentes del IDEAM, en un formato de calidad. Alrededor de las 7:30 a. m. está a disposición del público en www.ideam.gov.co.

Se puede ver también en dispositivos móviles **AQUÍ**





LO MÁS DESTACADO

LLUVIAS REGISTRADAS EN LAS ÚLTIMAS 24 HORAS

- Las precipitaciones en las últimas 24 horas presentaron incremento importante (casi del 88%), las cuales se concentraron especialmente en las regiones Andina (en particular al norte), Caribe y Pacífica, e igualmente en sectores aislados de las regiones Orinoquia y Amazonia. El mayor volumen de lluvia se registró en el municipio de **Barrancabermeja (Santander), con 131.8 mm.**

ALERTA ROJA

- Por niveles muy altos y en su mayoría superando las cotas de desbordamientos para varios ríos en los siguientes departamentos: Huila, Tolima, Cundinamarca, Bolívar, Valle del Cauca, Antioquia, Sucre, Córdoba, Santander, Chocó, Nariño, Guaviare, Cauca, Cesar, Risaralda, Caldas y Meta.
- Por probabilidad muy alta de deslizamientos de tierra detonados por lluvias, en sectores inestables o de alta pendiente, localizados en varios municipios de la regiones Andina y Pacífica.
- Por tiempo lluvioso en el mar Caribe.

ALERTA NARANJA

- Por niveles altos y en algunos casos manteniendo la tendencia de ascenso en las últimas horas, para varios ríos en los siguientes departamentos: Huila, Cauca, Caldas, La Guajira, Casanare, Putumayo, Risaralda, Santander, Arauca, Norte de Santander, Chocó, Caquetá y Valle del Cauca.
- Por niveles altos del embalse de Alicachín .
- Por probabilidad alta de deslizamientos de tierra detonados por lluvias, en sectores inestables o de alta pendiente, localizados en varios municipios de las regiones Orinoquia, Pacífica, Andina y Caribe.
- Por tiempo lluvioso en el Océano Pacífico.

ALERTA AMARILLA

- Por niveles con tendencia al ascenso de varios ríos y sus principales afluentes en los siguientes departamentos: Santander, Magdalena, Atlántico, Boyacá, Casanare, Bolívar, Cesar, Chocó, Putumayo y Amazonas.
- Por probabilidad baja deslizamientos de tierra detonados por lluvias, en sectores inestables o de alta pendiente, localizados en varios municipios de las regiones Orinoquia, Amazonia, Andina, Caribe y Pacífica.
- De acuerdo con Emgesa operador del embalse de Betania, se genera ésta alerta, ya que el volumen útil de embalse es de 95.76%.
- Por oleaje y viento en el mar Caribe.

PRONÓSTICO CONDICIONES METEOROLÓGICAS ESPECIALES

ÁREA DEL VOLCÁN GALERAS

Durante gran parte de la jornada se prevé cielo entre parcial a mayormente cubierto con tiempo seco, salvo en horas de la noche donde se estiman lloviznas y/o lluvias ligeras.

EL SERVICIO GEOLÓGICO COLOMBIANO reporta en nivel AMARILLO (III): CAMBIOS EN EL COMPORTAMIENTO DE LA ACTIVIDAD VOLCÁNICA. Lat: 1.55 Lon: -77.37

ELEVACIÓN (pies)	DIRECCIÓN	VELOCIDAD	
		NUDOS	Km/h
10,000	SURESTE	5 - 10	9 - 18
18,000	ESTE	15 - 20	27 - 36
24,000	ESTE	20 - 25	36 - 45
30,000	NORESTE	10 - 15	18 - 27

ÁREA DEL VOLCÁN NEVADO DEL HUILA

En las horas de la mañana se prevé tiempo seco. Después del mediodía se incrementará la nubosidad con precipitaciones.

EL SERVICIO GEOLÓGICO COLOMBIANO reporta en nivel AMARILLO (III): CAMBIOS EN EL COMPORTAMIENTO DE LA ACTIVIDAD VOLCÁNICA. Lat: 2.92 Lon: -76.05

ELEVACIÓN (pies)	DIRECCIÓN	VELOCIDAD	
		NUDOS	Km/h
10,000	SURESTE	0 - 5	0 - 9
18,000	ESTE	15 - 20	27 - 36
24,000	ESTE	15 - 20	27 - 36
30,000	NORESTE	10 - 15	18 - 27

ÁREA DEL VOLCÁN CERRO MACHÍN

Durante las horas de la mañana y tarde se estima tiempo seco con cielo parcialmente cubierto. En la noche son previstas precipitaciones.

EL SERVICIO GEOLÓGICO COLOMBIANO reporta en nivel AMARILLO (III): CAMBIOS EN EL COMPORTAMIENTO DE LA ACTIVIDAD VOLCÁNICA. Lat: 4.80 Lon: -75.62

ELEVACIÓN (pies)	DIRECCIÓN	VELOCIDAD	
		NUDOS	Km/h
10,000	SURESTE	0 - 5	0 - 9
18,000	SURESTE	10 - 15	18 - 27
24,000	SURESTE	15 - 20	27 - 36
30,000	NORESTE	0 - 5	0 - 9

ÁREA DEL VOLCÁN NEVADO DEL RUIZ

Durante las horas de la mañana y tarde se estima tiempo seco con cielo parcialmente cubierto. En la noche son previstas precipitaciones.

EL SERVICIO GEOLÓGICO COLOMBIANO reporta en nivel AMARILLO (III): CAMBIOS EN EL COMPORTAMIENTO DE LA ACTIVIDAD VOLCÁNICA. Lat: 4.89 Lon: -75.32

ELEVACIÓN (pies)	DIRECCIÓN	VELOCIDAD	
		NUDOS	Km/h
10,000	SURESTE	5 - 10	9 - 18
18,000	SURESTE	10 - 15	18 - 27
24,000	SURESTE	10 - 15	18 - 27
30,000	NORESTE	0 - 5	0 - 9

ÁREA DEL COMPLEJO VOLCÁNICO CHILES-CERRO NEGRO DE

En las horas de la mañana se prevé tiempo seco. Después del mediodía se incrementará la nubosidad con precipitaciones.

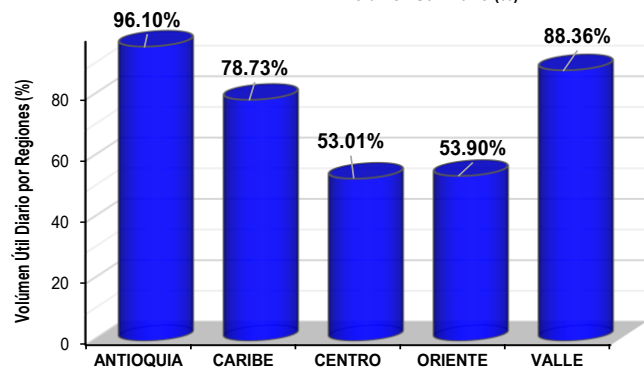
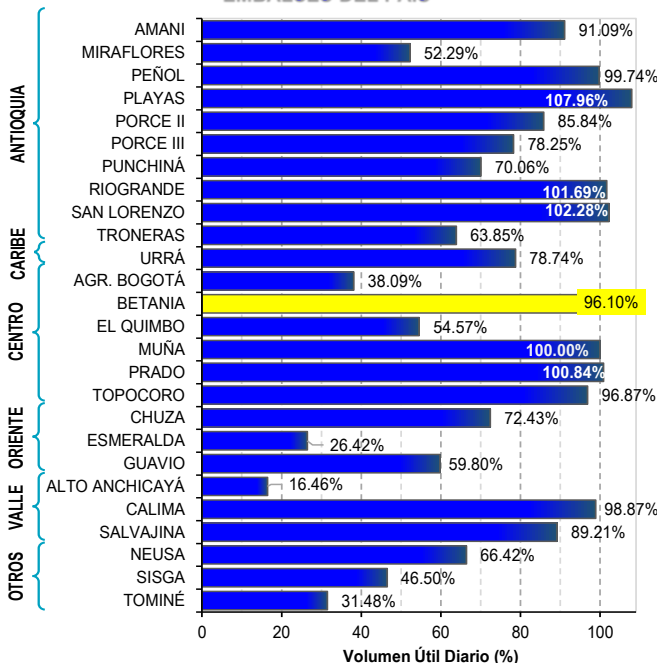
EL SERVICIO GEOLÓGICO COLOMBIANO reporta en nivel AMARILLO (III): CAMBIOS EN EL COMPORTAMIENTO DE LA ACTIVIDAD VOLCÁNICA. Lat: 0.81-Lon:77.93 Lat: 0.76 Lon:-77.95

ELEVACIÓN (pies)	DIRECCIÓN	VELOCIDAD	
		NUDOS	Km/h
10,000	ESTE	0 - 5	0 - 9
18,000	ESTE	20 - 25	36 - 45
24,000	ESTE	20 - 25	36 - 45
30,000	NORESTE	5 - 10	9 - 18

ESTADO DE LOS EMBALSES

A continuación se relaciona el volumen útil diario de los principales embalses del país (expresado en porcentaje), de acuerdo con la información reportada por XM S.A. E.S.P en la siguiente dirección electrónica: <http://ido.xm.com.co/ido/SitePages/hidrologia.aspx?q=reservas>

VOLUMEN ÚTIL DIARIO EN LOS PRINCIPALES EMBALSES DEL PAÍS



Infografía: IDEAM Fuente: XM

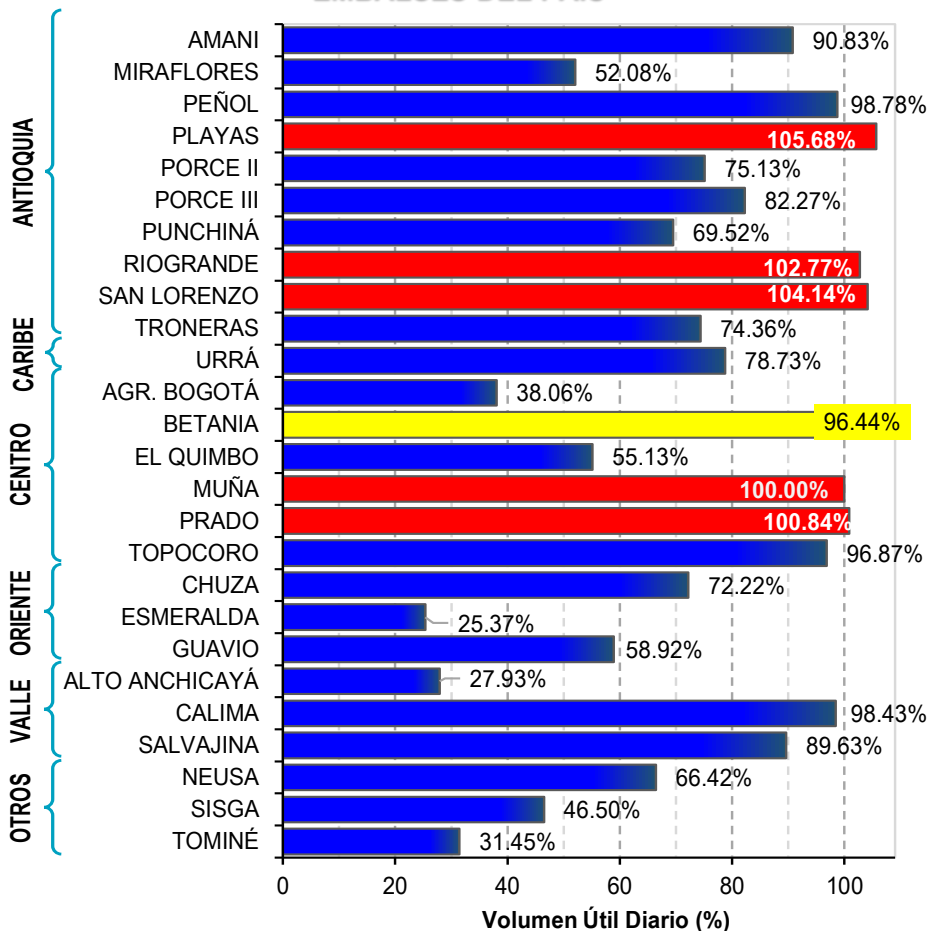
Nota: se detalla el estado de embalses en términos de %volumen útil diario en la siguiente página.

Para estar informado diariamente de lo que pasa con el pronóstico del tiempo y las alertas.

Síguenos en Twitter @IDEAMColombia



VOLÚMEN ÚTIL DIARIO EN LOS PRINCIPALES EMBALSES DEL PAÍS



INFORMACIÓN IMPORTANTE SOBRE LOS NIVELES DE LOS EMBALSES

- Las precipitaciones en las últimas 24 horas han disminuido moderadamente; para el caso específico de Betania, EMGESA (operador del embalse) emite una **ALERTA AMARILLA**.
- Varios embalses de la región Andina, especialmente en el oriente antioqueño (Playas, Riogrande y San Lorenzo), Tolima (Prado) y Cundinamarca (Muña), registran un volumen útil con registros iguales o superiores al 100%. Debido a ésta condición el IDEAM recomienda extender a nivel de **ALERTA ROJA** para los embalses antes mencionados, ya que para el fin de semana se prevé incremento de las lluvias en amplios sectores de ésta región.
- Se destaca que con las eventuales descargas controladas, los niveles de los ríos aguas abajo, los cuales desembocan finalmente al río Magdalena, incidirán en sus incrementos del mismo (cabe recordar que la **ALERTA ROJA** del río Magdalena se extiende desde Neiva -Huila- hasta Gamarra -Cesar-).
- El IDEAM mantendrá el monitoreo de ésta condición hidrológica y permanecerá atento a los informes emitidos por parte de los operadores de los embalses.

Para estar informado diariamente de lo que pasa con el **pronóstico del tiempo y las alertas.**

Síguenos en Twitter
@IDEAMColombia



PRECIPITACIONES

A continuación se relacionan los municipios donde en las últimas 24 horas se registraron precipitaciones iguales o superiores a 25.0 mm.

Se aclara que las precipitaciones indicadas en los municipios, realmente corresponden a aquellos puntos en los cuales el IDEAM tiene estaciones de monitoreo, pero no necesariamente quiere decir que el dato corresponda a las lluvias que se presentaron directamente sobre el área urbana en donde se concentra la mayor población. En ocasiones la estación sobre la cual se destaca el mayor valor de precipitación, a pesar de pertenecer al municipio, puede quedar alejada del centro poblado principal.

DEPARTAMENTO	MUNICIPIO
ANTIOQUIA	Giraldo (68.0), Frontino (63.0), Anzá (58.0), La Unión (52.0), San Francisco (46.0), Betania (35.0), Cañasgordas (34.4), Caramanta (32.0), Urrao (30.0), Carmen de Viboral (30.0), Barbosa (30.0), Girardota (25.0), Medellín (25.0), Bello (25.0).
AMAZONAS	Leticia (48.0).
ATLÁNTICO	Manatí (44.5).
CALDAS	Samaná (76.3), Riosucio (35.0), Manizales (32.0), Manzanares (30.7), Pácora (26.0).
CESAR	Manaure - Balcón del Cesar (30.0).
CÓRDOBA	La Apartada (70.0), Montelíbano (54.8), Montería (36.8), Ayapel (34.0), San Bernardo del Viento (30.0).
CUNDINAMARCA	Yacopí (57.4),
CHOCÓ	Medio San Juan (102.0), Lloró (44.8).
MAGDALENA	Pivijay (57.0), Salamina (28.0).
NARIÑO	Francisco Pizarro (55.0).
PUTUMAYO	Mocoa - ubicada a 20 Km al sur del centro poblado (33.9), San Miguel (31.5).
QUINDÍO	Salento (40.0).
RISARALDA	La Virginia (25.0).
SANTANDER	Barrancabermeja (131.8) , Puerto Wilches (99.0).
VALLE DEL CAUCA	Cartago (31.8).

Para estar informado diariamente de lo que pasa con el **pronóstico del tiempo y las alertas.**

Síguenos en Twitter
@IDEAMColombia



TEMPERATURAS MÁXIMAS

A continuación se relacionan los municipios donde en las últimas 24 horas se registraron temperaturas iguales o superiores a 35.0 °C.

Se aclara que las temperaturas indicadas en los municipios, realmente corresponden a aquellos puntos en los cuales el IDEAM tiene estaciones de monitoreo, pero no necesariamente quiere decir que el dato corresponda a las temperaturas que se presentaron directamente sobre el casco urbano en donde se concentra la mayor población. En ocasiones la estación sobre la cual se destaca el mayor valor de temperatura, a pesar de pertenecer al municipio, puede quedar alejada del centro poblado principal.

DEPARTAMENTO	MUNICIPIOS
CASANARE	Trinidad (36.2)
CESAR	Codazzi (36.2)
CUNDINAMARCA	Jerusalén (35.4), Puerto Salgar (35.4).
LA GUAJIRA	Uribia (35.8).
SANTANDER	Puerto Parra (36.0).
TOLIMA	Valle de San Juan (38.0), Natagaima (35.6).



PRONÓSTICO METEOROLÓGICO



Domingo 21 y lunes 22 de mayo de 2017

REGIÓN	PRONÓSTICO
SABANA DE BOGOTÁ	<p>DOMINGO. En horas de la mañana se prevé cielo entre parcial y mayormente cubierto con predominio de tiempo seco en la ciudad, sin embargo no se descartan algunas lloviznas al oriente de la Sabana. En la tarde aumento de la nubosidad con probabilidad de lloviznas en diferentes sectores del oriente de la sabana. Tiempo seco para le resto del área. Durante la noche se estima cielo mayormente nublado con predominio de tiempo seco, no se descartan lloviznas en el suroriente y oriente de la sabana.</p> <p>LUNES. En horas de la mañana se estima cielo entre parcial a mayormente cubierto con predominio de tiempo seco. Al finalizar la tarde se prevé aumento de nubosidad con precipitaciones dispersas que podrían extenderse hasta las horas de la noche.</p>
CARIBE	<p>DOMINGO. En horas de la mañana se prevé cielo entre parcial y mayormente cubierto con probabilidad de precipitaciones en el norte y sur de Córdoba, Bolívar y norte de Sucre. No se descartan precipitaciones en la sierra nevada de Santa Marta y sus estribaciones. Predominio de tiempo seco en el resto de la región. En horas de la tarde se estima nubosidad variada con lluvias en sectores de Córdoba, norte de Magdalena y Cesar; lluvias ligeras en zonas sectorizadas de Atlántico, Bolívar, Sucre y occidente de La Guajira. En horas de la noche se estiman lluvias en sectores de Córdoba, norte y sur de Bolívar y Sucre. No se descartan precipitaciones ligeras en el centro y sur del Cesar. Predominio de tiempo seco en el resto del área.</p> <p>LUNES. En horas de la mañana se prevé tiempo seco con cielo parcialmente cubierto en gran parte del área, excepto en sectores de Córdoba, sur de Sucre y Bolívar y norte de Magdalena, donde son posibles lluvias ligeras y dispersas. En horas de la tarde y la noche se estiman precipitaciones en Córdoba, Sucre, Bolívar, Magdalena y Cesar. No se descartan lluvias al occidente de La Guajira. Probabilidad de actividad eléctrica.</p>
ARCHIPIÉLAGO DE SAN ANDRÉS, PROVIDENCIA Y SANTA CATALINA	<p>DOMINGO. En horas de la mañana cielo entre parcial y mayormente cubierto con probabilidad de precipitaciones de variada intensidad. En horas de la tarde se esperan condiciones entre parcial a mayormente cubiertas con probabilidad de algunas lluvias dispersas en el área. En horas de la noche se mantendrán las condiciones mayormente cubiertas con posibilidad de precipitaciones, especialmente en San Andrés.</p> <p>LUNES. Durante la mayor parte de la jornada se mantendrán las condiciones nubosas con precipitaciones a diferentes horas.</p>
MAR CARIBE	<p>DOMINGO. Se estiman precipitaciones de variada intensidad en el occidente y algunas zonas del centro del área marítima y en cercanías a las costas de Urabá, Córdoba, Sucre y Bolívar, especialmente en horas de la mañana y nuevamente en la noche.</p> <p>LUNES. En la zona occidental del mar Caribe colombiano se prevé cielo mayormente cubierto y cubierto con probabilidad de precipitaciones de variada intensidad a lo largo de la jornada.</p>

 **Planeando tu día?**
Descarga YA y conoce...



Consúltalo a diario y únete a la Cultura del Pronóstico del IDEAM

Disponible para  



PRONÓSTICO METEOROLÓGICO



Domingo 21 y lunes 22 de mayo de 2017

REGIÓN	PRONÓSTICO
<p>ANDINA</p>	<p>DOMINGO. En horas de la mañana nubosidad variada con posibilidad de lluvias en zonas localizadas del sur y oriente de Santander, oriente y occidente de Antioquia. Lloviznas y/o lluvias ligeras se estiman en algunas zonas sectorizadas de Cauca, Valle y el eje cafetero. Predominio de tiempo seco en el resto de la región. En horas de la tarde se prevé aumento de nubosidad con probables precipitaciones en sectores de Antioquia, Santander, norte de Norte de Santander y Nariño; menos intensas se esperan en Boyacá, noroccidente y oriente de Cundinamarca. Lloviznas y/o lluvias ligeras son probables en Nariño, eje cafetero y Valle del Cauca. No se descartan lluvias ligeras en zona montañosa de Tolima, Huila, Nariño, Valle y Cauca. En horas de la noche las lluvias se mantendrán en Antioquia, áreas puntuales de los Santanderes, occidente de Boyacá, Cundinamarca y zonas localizadas del eje cafetero y Nariño.</p> <p>LUNES. Se estima cielo parcial a mayormente cubierto con predominio de tiempo seco en gran parte de la región, salvo en zonas sectorizadas de Valle del Cauca, los Santanderes y Antioquia, donde son posibles precipitaciones, entre ligeras y moderadas. En horas de la tarde y la noche las lluvias se concentrarán en Antioquia, el eje cafetero, zonas del sur y oriente de Santander, occidente de Norte de Santander y área montañosas de Cauca, Valle y Nariño. También se estiman lluvias en el occidente de Boyacá, Cundinamarca y Tolima. Huila con lloviznas dispersas</p>
<p>INSULAR PACÍFICO</p>	<p>DOMINGO. En horas de la mañana y la tarde son posibles condiciones nubosas con lluvias en Malpelo y Gorgona.</p> <p>LUNES. Se mantendrán las condiciones de tiempo seco en Gorgona, mientras en Malpelo son posibles lluvias en la madrugada y la noche.</p>
<p>PACÍFICO</p>	<p>DOMINGO. En horas de la mañana se estiman condiciones nubosas con posibilidad de precipitaciones de variada intensidad en Valle del Cauca y Chocó. No se descartan lluvias ligeras en Cauca y Nariño. En horas de la tarde se estiman nubes densas con posibilidad de precipitaciones a lo largo del área, las más fuertes en Chocó y Nariño, menos intensas en Valle y Cauca. Posibilidad e actividad eléctrica. Para la noche las lluvias continuarán en Chocó y Nariño. Lluvias ligeras y dispersas no se descartan en Valle y Cauca.</p> <p>LUNES. Durante la jornada se mantendrán las condiciones nubosas con precipitaciones a diferentes horas, las más intensas en horas de la tarde y la noche en sectores de Chocó, Cauca y Valle. No se descartan lloviznas en Nariño. Probabilidad de actividad eléctrica.</p>
<p>OCEANO PACÍFICO</p>	<p>DOMINGO. En sectores del centro, norte y sur de la cuenca, y en cercanías a la costa, se pronostican condiciones nubosas con precipitaciones de variada intensidad a lo largo de la jornada, especialmente en la mañana y en horas de la noche. Alta probabilidad de actividad eléctrica.</p> <p>LUNES. En la madrugada y en horas de la noche son posibles lluvias en sectores del norte y centro de la cuenca y en cercanías a la costa.</p>

Planeando tu día? Descarga YA y conoce...



Consúltalo a diario y únete a la Cultura del Pronóstico del IDEAM

Disponible para  



PRONÓSTICO METEOROLÓGICO





Domingo 21 y lunes 22 de mayo de 2017

REGIÓN	PRONÓSTICO
<p>ORINOQUIA</p>	<p>DOMINGO. En horas de la mañana se prevé cielo entre parcial a mayormente cubierto con tiempo seco en la mayor parte de la región, salvo en algunos sectores de Meta y Vichada donde son posibles precipitaciones de carácter ligero a moderado. En horas de la tarde se estima cielo parcialmente cubierto con tiempo seco en amplios sectores de la zona, excepto en el flanco occidental de Meta y el extremo oriental de Vichada, donde son posibles lluvias entre ligeras y moderadas. En la noche se incrementará la nubosidad y la intensidad de las lluvias en sectores de Meta, Vichada y extremo oriental y occidental de Arauca.</p> <p>LUNES. Se estiman condiciones nubosas durante la mayor parte de la jornada con precipitaciones, las más fuertes en el extremo oriental y occidental de Meta, Arauca y Vichada. En Casanare son posibles lloviznas.</p>
<p>AMAZONIA</p>	<p>DOMINGO. Cielo mayormente cubierto y cubierto en horas de la mañana con posibilidad de precipitaciones en sectores de Vaupés, Amazonas y Guainía. Lloviznas y/o lluvias ligeras son probables en zonas sectorizadas del oriente y occidente de Caquetá, Guaviare y áreas aisladas de Putumayo. Nubes densa en horas de la tarde con precipitaciones dispersas en Amazonas, Vaupés, Guainía, oriente y norte de Guaviare oriente de Caquetá. Se esperan lluvias de intensidad ligera a moderada sobre el piedemonte amazónico. Para las horas de la noche aumento de la nubosidad el oriente de Guainía, Vaupés y Amazonas con probabilidad de lluvias entre ligeras y moderadas con tormenta eléctrica</p> <p>LUNES. En horas de la mañana se estima abundante nubosidad con precipitaciones en el oriente de la región, en zonas de Amazonas, Vaupés y Guainía. En horas de la tarde y la noche se esperan precipitaciones de moderadas a fuertes en Caquetá, Putumayo y oriente de Guainía. Lluvias menos intensas son posibles en Guaviare y Amazonas. Posibilidad de actividad eléctrica.</p>

Planeando tu día? Descarga YA y conoce...



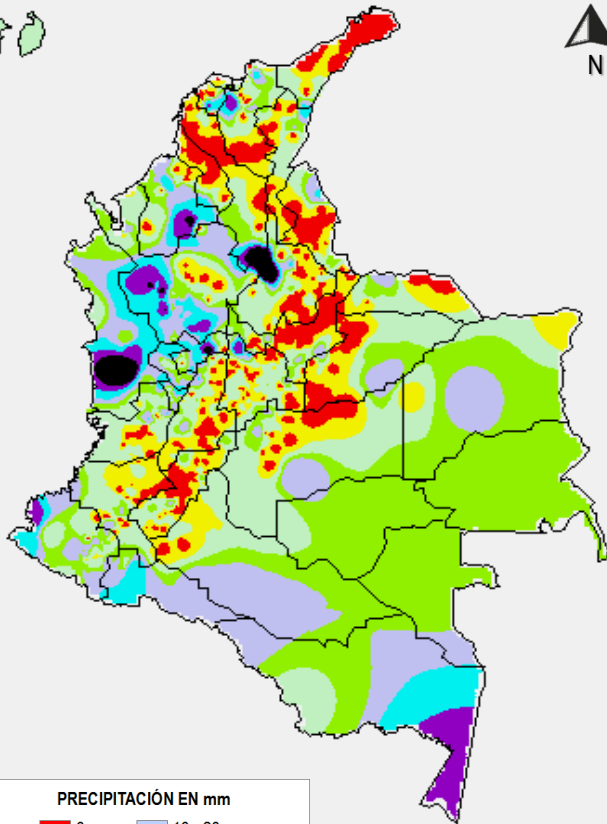
Consúltalo a diario y únete a la Cultura del Pronóstico del IDEAM

Disponible para  

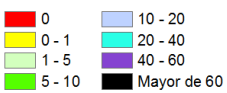
MAPAS DE PRECIPITACIÓN

Precipitación diaria: desde las 7:00 a. m. del día sábado 20 de mayo hasta las 7:00 a. m. del día domingo 21 de mayo de 2017.

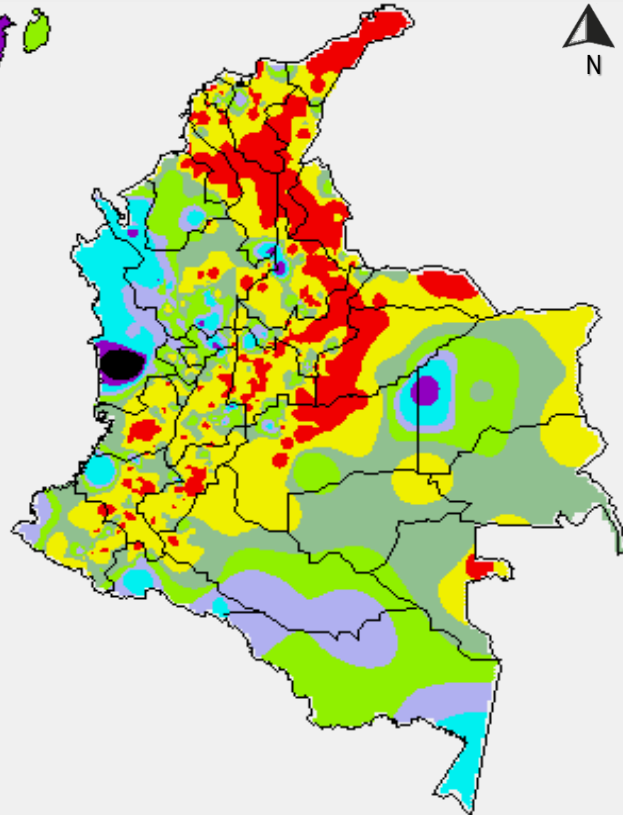
Precipitación de los últimos 3 días: desde las 7:00 a. m. del día jueves 18 de mayo hasta las 7:00 a. m. del día domingo 21 de mayo de 2017.



PRECIPITACIÓN EN mm



1 milímetro de precipitación equivale a 1 litro de lluvia por m²



PRECIPITACIÓN EN mm



1 milímetro de precipitación equivale a 1 litro de lluvia por m²

ALERTAS VIGENTES E INFORMACIÓN ADICIONAL

Para mayor información sobre el pronóstico del estado del tiempo, informes técnicos diarios, comunicados especiales, mapas diarios de temperaturas máximas y mínimas e información diaria de precipitación se sugiere consultar los siguientes enlaces:

- [MAPA DIARIO DE TEMPERATURA MÁXIMA.](#)
- [MAPA DIARIO DE TEMPERATURA MÍNIMA.](#)
- [INFORMACIÓN DIARIA DE PRECIPITACIÓN Y TEMPERATURA DE LOS PRINCIPALES AEROPUERTOS DEL PAÍS.](#)
- [MOAICO MAPAS DE PRECIPITACIÓN DIARIA EN MILÍMETROS.](#)

ALERTAS POR NIVELES DE LOS RÍOS

REGIÓN ANDINA

SITIOS PARA LOS CUALES SE GENERA LA ALERTA

NIVELES ALTOS CAUCE PRINCIPAL DEL RIO MAGDALENA DESDE PUERTO SALGAR/DORADA HASTA PINTO (MAGDALENA)

Se mantiene este nivel de alerta dado que se mantienen altos los niveles en el cauce principal del río Magdalena y que se encuentran por arriba de la cota máxima de desborde, particularmente en el tramo comprendido entre el Puerto Salgar/Dorada hasta Santa Bárbara de Pinto-brazo Mompox (Magdalena).

Se destaca que los niveles persisten en **estados altos en sectores como: Puerto Triunfo, Puerto Boyacá (Boyacá), Puerto Nare, Puerto Berrio, Barrancabermeja, Puerto Wilches, San Pablo, Gamarra, El Banco, Brazo Mompox Pinto (Magdalena), Brazo de Ioba Pinillos (Bolívar).**

Se destaca que durante los últimos dos días se han reportado descenso en las intensidades de las cuencas aportantes al Magdalena de este sector.

De acuerdo con comunicado del embalse de Betania del día de hoy 20 de mayo a las 6:00 a.m. el embalse de mantenía en alerta amarilla por niveles altos.

**ALERTA
ROJA**

REGIÓN ANDINA

SITIOS PARA LOS CUALES SE GENERA LA ALERTA

NIVELES ALTOS CAUCE PRINCIPAL DEL RÍO CAUCA A LO LARGO DE TODA LA CUENCA HASTA SU DESEMBOCADURA AL RIO MAGDALENA EN PINILLOS (BOLIVAR)

Aunque actualmente ya se reporta descenso ligero en el cauce principal del Cauca, se mantiene la alerta roja dado que los valores se encuentran aún en estados altos a lo largo de todo su cauce principal hasta su desembocadura al río Magdalena en cercanías al municipio de Pinillos (Bolívar).

El IDEAM mantiene la recomendación para que los comités de Gestión del Riesgo Local y Regional y pobladores ribereños se encuentren tomando las medidas necesarias ante los impactos que dichos niveles han ocasionado durante los últimos días en donde han alcanzado cotas críticas de afectación por inundación para sectores como Candelaria, Yotoco y La Victoria en el Valle del Cauca; La Virginia-Risaralda, Venecia, Puerto Valdivia y Caucasia en Antioquia; Guaranda-Sucre.

También se destacan los sectores La Balsa, Irra, La Pintada, Cáceres, Nechí y Achí.

PROBABILIDAD CRECIENTES SÚBITAS EN LOS RÍOS TRIBUTARIOS A LA CUENCA ALTA DEL RÍO CAUCA

Se mantiene esta alerta dado que los modelos de pronóstico del estado del tiempo no descartan lluvias en diferentes sectores de los departamentos de Cauca y Valle del Cauca las cuales podrían generar nuevas oscilaciones en afluentes de la cuenca alta del Cauca, entre otros, Pance, Cali, Meléndez, Lili-Cañaveralejo, Jamundí, Palo, Guadalajara, Guachal, Tuluá, Frio, Pescador, La Paila

El IDEAM recomienda a las autoridades de Gestión del Riesgo, tanto, Locales como Regionales y a la población en general asentada en las riberas de estos ríos y quebradas afluentes, estén atentos al comportamiento de los niveles.

Se destaca también los niveles altos en los ríos aportantes al Cauca ubicados en inmediaciones de Popayán-Cauca como los ríos Hondo, Palacé y Sucio; ríos Molino, Piedras, Vinagre, Negro, Ejido, Blanco, Saté y Pisojé. Se mantiene la recomendación de seguimiento continuo tanto para sectores urbanos de Popayán y veredas como Moscopán, La Pamba, Catay y González, entre otras.

**ALERTA
ROJA**

ALERTAS POR NIVELES DE LOS RÍOS

REGIÓN ANDINA

SITIOS PARA LOS CUALES SE GENERA LA ALERTA RÍO CAUCA

Sector La Pintada (Antioquia) - Achí (Bolívar). Se está registrando el tránsito de la onda de crecida, la cual será más crítica en la zona de la depresión momposina sucreña. Los caudales del río Cauca también están ocasionando incremento de varias de las ciénagas que drenan sus aguas a éste río, destacándose la Ciénaga Grande. **Sector Tarazá-Caucasia-Nechí (Antioquia).** Niveles altos de sus afluentes (ríos Tarazá y Man). Se recomienda especial atención en zonas bajas (especialmente rurales) del municipio de Caucasia (Antioquia).

Sector Nechí (Antioquia)-Guaranda (Sucre)-Achí (Bolívar). En el momento se están registrando inundaciones lentas y desbordamientos en zonas (especialmente sectores rurales), siendo éstos más críticos en el municipio de La Pintada y el corregimiento Bolombolo, de Venecia, localizados en el Suroeste antioqueño. Aunque los niveles del río Cauca, a la altura de Guaranda (Sucre) son muy altos al día, éstos no sobrepasan los registros históricos. Además de los sitios antes mencionados, la condición de **ALERTA ROJA** también se mantiene especialmente, para Guaranda (Sucre), debido a que en ésta zona de la depresión momposina (confluencia aguas arriba con el río Magdalena) los niveles son altos, siendo más notorios y con posibilidad de inundaciones lentas en sectores rurales de los municipios de San Benito Abad, Caimito y San Marcos (Sucre); adicionalmente, de mantener la tendencia de incremento se pueden ver afectados el sector entre la Boca del Cura (municipio de Majagual) y el casco urbano del municipio de Guaranda en el departamento de Sucre, afectando inicialmente al municipio de Guaranda y la zona rural del municipio de Majagual.

NIVELES ALTOS EN EL RÍO NECHÍ Y AFLUENTES

Se mantiene este nivel de alerta teniendo en cuenta que el pronóstico meteorológico para el día de hoy muestra probabilidad de lluvias sobre sectores de la cuenca las cuales pueden generar nuevos incrementos súbitos para los aportantes como el Porce, Medellín, río Grande, Anorí, Bagre, entre otros, como para el propio cauce principal del Nechí.

El IDEAM mantiene la recomendación para que tanto el Comités de Gestión del Riesgo Local y Regional, y comunidad asentada en las márgenes del cauce principal del Nechí y de sus aportantes mantengan seguimiento y monitoreo continuo al comportamiento de los niveles.

PROBABILIDAD DE CRECIENTES SÚBITAS EN LOS RÍOS DE MONTAÑA DEL DEPARTAMENTO DE ANTIOQUIA APORTANTES TANTO A LA CUENCA DEL MAGDALENA COMO A LA CUENCA DEL CAUCA.

Se mantiene este nivel de alerta dado que durante las últimas 12 horas se reactivaron las lluvias fuertes sobre el departamento de Antioquia las cuales pueden ocasionar incrementos súbitos con valores altos en los ríos de montaña, tanto en la vertiente oriental de la cordillera occidental, como en la vertiente occidental de la cordillera central principalmente. Entre los ríos principales están: Taraza, Man, Nechí, El Bagre, Medellín, Anorí, Nare, San Juan y La quebrada La Liboriana, especial atención al río Arma y sus afluentes entre otros.

Igualmente, se espera prevalezcan en ascenso los niveles del río Cauca en la cuenca baja, la cual es monitoreada en los municipios de Caucasia, Nechí, El Bagre (Antioquia) y Guaranda (Sucre).

ALERTA ROJA

ALERTAS POR NIVELES DE LOS RÍOS

REGIÓN ANDINA

SITIOS PARA LOS CUALES SE GENERA LA ALERTA

ALERTA ROJA

NIVELES ALTOS EN LA CUENCA DEL RIO SAN JORGE.

Se mantiene esta alerta roja dado que se prevén lluvias para hoy sobre sectores de la cuenca. El IDEAM hace un llamado de atención especial a las autoridades locales y regionales de gestión del riesgo y a la población ribereña en general (destacándose San José de Uré, Montelíbano, La Apartada y Pto. Libertador) tomar las medidas pertinentes dado que durante las últimas 12 horas se presentaron lluvias de carácter fuerte en los departamentos de Antioquía, Chocó, Córdoba y Sucre las cuales pueden generar incrementos súbitos con valores que pueden estar cercanos a las cotas de afectación tanto de aportantes como el San Pedrito en inmediaciones de Puerto Libertador como del cauce principal del San Jorge el cual se monitorea en las estaciones de Picapica, Montelíbano y Puerto Córdoba.

REGIÓN CARIBE

SITIOS PARA LOS CUALES SE GENERA LA ALERTA

ALERTA ROJA

CRECIENTE SÚBITA EN EL RÍO RANCHERIA

Se mantiene esta alerta dado se pronostica persistan las lluvias sobre sectores de la cuenca del río Ranchería las cuales podrían generar incrementos en el nivel del cauce principal, con valores en el rango de altos. Dada la entrada de ondas tropicales del este al territorio colombiano se mantiene la recomendación a la población ribereña en general, destacándose el municipio de Barranca (Guajira), mantener atento seguimiento al comportamiento del nivel del cauce principal y de sus aportantes, puesto que generalmente el paso de dichas ondas dejan lluvias importantes sobre sectores de esta cuenca.

PROBABILIDAD DE CRECIENTES SUBITAS EN LOS RÍOS DE LA SIERRA NEVADA DE SANTA MARTA Y QUEBRADAS Y ARROYOS DE LOS DEPARTAMENTO DE ATLANTICO, BOLIVAR Y CESAR.

Se mantiene esta alerta dadas las precipitaciones de variada intensidad que se han registrado sobre sectores de la Sierra Nevada de Santa Marta, las cuales se esperan generen incrementos súbitos con valores altos principalmente en los ríos Manzanares y Gaira, igualmente, en los ríos Minca, Fundación, Aracataca, Ariguaní, Guachaca, Piedras, Palomino, Dibulla, Ancho, Don Diego, Buritaca, Sevilla, Riofrío, Tucurinca (Departamento Magdalena). Además, no se descartan incrementos en los niveles de los ríos Guatapurí, Urumita, Ariguaní y Maracas, afluentes al río Cesar, al igual que para las ríos, quebradas y arroyos del departamento de Cesar, Bolívar y Atlántico, especial atención a los arroyos de Barranquilla.

ALERTAS POR NIVELES DE LOS RÍOS

REGIÓN CARIBE

SITIOS PARA LOS CUALES SE GENERA LA ALERTA

PROBABILIDAD DE INCREMENTOS SÚBITOS EN LOS RÍOS DEL GOLFO DE URABÁ

Se mantiene la alerta roja dado que se prevén persistan las lluvias de variada intensidad durante los próximos días sobre sectores del Golfo de Urabá, las cuales podrían generar incrementos súbitos para los ríos que vierten sus aguas directamente al Golfo. El IDEAM mantiene la recomendación a la población asentada a lo largo de las corrientes de esta zona como son los municipios de Apartadó, Chigorodó, Carepa y San Pedro de Urabá, mantener seguimiento continuo al comportamiento de los niveles de los ríos Mulatos, León, Chigorodó, Carepa, Apartadó, Vijagüal, Zungo, Grande, Guadualito, Currulao y Turbo.

El IDEAM hace un llamado de atención especial a las autoridades locales y regionales de gestión del riesgo y a la población ribereña en general tomar las medidas pertinentes dado que durante las últimas 12 horas se presentaron lluvias de carácter fuerte en inmediaciones del Golfo de Urabá las cuales se prevé generen incrementos con valores muy altos y cercanos a las cotas de afectación de los sectores ribereños más bajos de los ríos que desembocan en estos sectores.

NIVELES ALTOS EN LA CUENCA MEDIA-BAJA DEL RIO ATRATO

Se incrementa el nivel de alerta de naranja a roja para la cuenca del río Atrato dado que durante las últimas 12 horas se reportaron lluvias de carácter muy fuerte sobre sectores del departamento del Chocó las cuales se prevén generen un incremento en el nivel tanto de los aportantes al Atrato en la cuenca alta como del propio cauce principal del cual es monitoreado en Quibdó. Se prevé que los valores alcancen valores cercanos a las cotas críticas de inundación por lo que el IDEAM hace un llamado de atención especial para que las autoridades locales y regionales de gestión del riesgo y pobladores ribereños tomen las medidas preventivas necesarias destacándose sectores de Quibdó, Bete, Pueblo Nuevo, Bocas de Babara, Tagachí, Vigía del Fuerte, Murindó, Opagadó, Curbaradó, Domingodó, Riosucio y Dabeiba, Mutata, dado que se prevé persista las lluvias sobre sectores de la cuenca aportante.

ALERTA
ROJA

ALERTAS POR NIVELES DE LOS RÍOS

REGIÓN PACÍFICA

SITIOS PARA LOS CUALES SE GENERA LA ALERTA

ALERTA
 ROJA

PROBABILIDAD DE CRECIENTES SÚBITAS EN LOS RÍOS AFLUENTES DIRECTOS AL OCEANO PACÍFICO Y EN LA CUENCA DEL RÍO SAN JUAN.

Se mantiene alerta roja para las cuencas que vierten sus aguas directamente al Pacífico norte y centro especialmente dado que durante las últimas 12 horas se presentaron lluvias de carácter muy fuerte en inmediaciones del departamento del Chocó y en sectores del litoral del pacífico las cuales se prevén generen incrementos súbitos en ríos como el San Juan, Baudó, Docampadó, Bajo San Juan, Calima, Dagua, Yurumanguí, Raposo, Cajambre, Anchicayá, Naya, Timbiquí, Micay y Guapí.

También se destacan los ríos San Juan, Ingará y algunos de sus tributarios (entre ellos el río Sipí).

El IDEAM recomienda tanto a autoridades locales y regionales de gestión del riesgo como a pobladores ribereños en general (se destacan los municipios, entre otros, Sipí, Istmina y Novita) permanezcan atentos al comportamiento de los niveles y tomar las medidas preventivas necesarias ante los impactos que dichos incrementos puedan ocasionar.

CRECIENTES SÚBITAS EN LOS RÍOS DEL DEPARTAMENTO DEL NARIÑO.

Debido a que se prevé persistan las lluvias durante los próximos días sobre sectores de los departamentos de Nariño y Cauca, se mantiene este nivel de alerta dado que no se descartan nuevos incrementos tanto para la cuenca del río Patía como para la cuenca del río Mira.

Se destaca la probabilidad de crecientes súbitas en aportantes al río Patía como el Guáitara, Juanambú, Guachicono, Mayo, Pasto e Ispí y al río Mira como sus aportantes Güizá y Pulgandó.

REGIÓN ORINOQUIA

SITIOS PARA LOS CUALES SE GENERA LA ALERTA

ALERTA
 ROJA

INCREMENTO RÍO GUAVIARE Y TRIBUTARIOS.

Se mantiene esta alerta dado que persiste en estados altos el cauce principal del río Guaviare con valores altos alrededor de la cota de afectación para algunos sectores ribereños bajos de los municipios de San José del Guaviare (Guaviare) y Mapiripan (Meta), producto de los incrementos registrados en días anteriores en los principales afluentes del piedemonte llanero como Guayabero, Guejar y Ariari.

El IDEAM mantiene la recomendación para que autoridades de Gestión del Riesgo tanto Locales como Regionales y población en general asentada en las riberas del río Guaviare y sus afluentes, mantengan atento seguimiento al comportamiento de los niveles dado que los modelos de pronóstico del estado del tiempo no descartan lluvias para hoy en la cuenca.

Se destacan también los sectores bajos ribereños del río Ariari y cuenca alta del río Aguasclaras (afluente del río Ariari, aguas arriba de Cubarral) hasta las zonas bajas de las riberas de los ríos Guejar, Guape y Grande.

ALERTAS POR NIVELES DE LOS RÍOS

REGIÓN ANDINA

SITIOS PARA LOS CUALES SE GENERA LA ALERTA

NIVEL ALTO RÍO LEBRIJA Y SUS APORTANTES

Dado que prevalece en estados altos el nivel del río Lebrija en la cuenca baja especialmente, se mantiene este nivel de alerta ante la probabilidad de que se presenten nuevas oscilaciones durante los próximos días tanto para el cauce principal como para aportantes destacándose el De Oro.

Se destaca que se han registrado descenso en las intensidades de las lluvias sobre sectores de la cuenca especialmente durante los últimos dos días.

NIVELES ALTOS EN EL NIVEL DEL RÍO BOGOTÁ (CUENCA MEDIA Y BAJA)

Se mantiene la alerta roja por niveles altos para el cauce principal del río Bogotá en la cuenca media y baja los cuales han sido producto de aportes que le han realizado tributarios tales como Apulo y Calandaima, y de las lluvias intensas y de manera sostenida que se han dado durante los últimos días en diversos sectores de la cuenca los cuales tienen al cauce principal del río Bogotá desde su paso por el distrito capital hasta su desembocadura en Girardot en niveles altos. Se destaca que de acuerdo con comunicado de EMGESA de hoy 20 de mayo a las 6:00 a.m. recibido en el IDEAM a las 10:16 el embalse de Alicachín se encuentra en alerta naranja con la recomendación de que se evacuen las riberas del río Bogotá hacia aguas abajo del Embalse y estar alerta ante incremento en las afluencias en sector Alicachín y en las descargas por compuertas. El operador en la estación de Bombeo Muña continua en monitoreo rigurosos de las estaciones.

Adicionalmente, de acuerdo con la red de monitoreo del Acueducto de Bogotá, el cauce principal del río Bogotá en la estación El Espino se encuentra en alerta amarilla.

INCREMENTO EN EL NIVEL DEL RÍO CARARE

Durante los últimos días se observa un descenso moderado en los niveles del río Carare a la altura de Puerto Araujo, sin embargo no se mantiene este nivel de alerta dado que para hoy no se descartan lluvias sobre sectores de la cuenca las cuales podrían generar nuevas oscilaciones en el nivel el cual es monitoreado en el municipio de Cimitarra-Santander.

CRECIENTES SÚBITAS EN LOS RÍOS DEL TOLIMA

Se mantiene este nivel de alerta dado que para hoy no se descartan lluvias sobre sectores del departamento del Tolima las cuales podrían generar oscilaciones en los niveles de los ríos como Guarinó, Sucio, Gualí, Lagunilla, Recio, Combeima, Coello, Saldaña Se destaca que durante los últimos dos días se han reportado disminución en las intensidades de las lluvias sobre el departamento.

NIVELES ALTOS EN EL RIO SUMAPÁZ

Se mantiene este nivel de alerta para el río Sumapáz dado que los modelos de pronóstico del estado del tiempo no descartan lluvias sobre sectores de la cuenca las cuales podrían generar nuevas oscilaciones en el nivel del río.

Se destaca que durante los últimos días el nivel se ha mantenido en descenso a lo largo de toda la cuenca, de acuerdo con los registros de las estaciones El Profundo, La Playa y El Limonar.

ALERTA NARANJA

ALERTAS POR NIVELES DE LOS RÍOS

REGIÓN ANDINA

SITIOS PARA LOS CUALES SE GENERA LA ALERTA

ALERTA NARANJA

PROBABILIDAD DE INCREMENTOS SÚBITOS EN LOS RÍOS DEL EJE CAFETERO .

Se mantiene esta alerta dado que los modelos de pronóstico del estado del tiempo no descartan lluvias sobre sectores del Eje Cafetero las cuales podrían generar nuevas oscilaciones en ríos de este sector como el Arma (municipio de Aguadas, Caldas), Chinchiná (municipio de Manizales-Caldas), Risaralda (municipio de Belalcazar, Caldas), Otún (municipio de Dos Quebradas y la ciudad de Pereira, Risaralda), La Vieja (municipio de Caicedonia, Valle del Cauca) y río Mapa (municipio de Apia, Risaralda).

Se destaca que durante los últimos dos días disminuyeron las intensidades de las lluvias sobre sectores del Eje Cafetero Se recomienda a los pobladores de las zonas ribereñas bajas estar atentos al comportamiento de estos ríos y sus afluentes. Se destaca las lluvias intensas sobre sectores del Eje Cafetero.

ALERTAS POR NIVELES DE LOS RÍOS

REGIÓN ORINOQUIA

SITIOS PARA LOS CUALES SE GENERA LA ALERTA

ALERTA NARANJA

PROBABILIDAD INCREMENTOS SUBITOS EN APORTANTES A LA CUENCA DEL META Y NIVELES ALTOS EN EL CAUCE PRINCIPAL DEL META.

Se mantiene este nivel de alerta ante la probabilidad de que persistan durante los próximos días los incrementos súbitos en los ríos aportantes a la cuenca del Meta ubicados en sectores del piedemonte llanero.

Igualmente las lluvias ocurridas en Villavicencio y en amplios sectores de la cordillera durante los últimos días alcanzaron cotas de desbordamiento en amplios sectores de los ríos Guatiquía, Guayuriba y Ocoa, este último con puntos altamente vulnerables tales como son los próximos a los jarillones en el sector de la isla, sectores urbanos (barrios La Playa, Santa Librada y La Unión) entre otros, e igualmente en la vereda Apiay.

En el caso del río Guatiquía, se recomienda especial atención en sectores bajos de los sectores urbanos y rurales, donde se destacan Villa Campestre, Pica Ganadera y Vegas del Guayuriba, entre otros. Por lo anterior el IDEAM recomienda activar los protocolos de emergencia de los organismos de socorro.

Dicha alerta también incluye el cauce principal del Meta el cual persiste en estados altos pero destacándose que durante los últimos tres días el nivel mantiene descenso muy lento de acuerdo con los registros de la estación Puente Lleras en el municipio de Puerto López.

REGION CARIBE

SITIOS PARA LOS CUALES SE GENERA LA ALERTA

ALERTA NARANJA

NIVELES ALTOS EN EL RIO GUATAPURI- ALERTA PARA VALLEDUPAR

Se reporta incremento en los niveles del río Guatapuri debido a las precipitaciones presentadas durante las últimas horas sobre el departamento del Cesar. El Ideam recomienda estar muy atentos a los cambios súbitos de nivel y alertar a la población asentada en las riberas del Guatapuri en la ciudad de Valledupar y aguas abajo.

ALERTAS POR NIVELES DE LOS RÍOS

REGIÓN ANDINA

SITIOS PARA LOS CUALES SE GENERA LA ALERTA

PROBABILIDAD DE CRECIENTES PARA LOS RÍOS DEL NOR-OCCIDENTE DE CUNDINAMARCA

Dado que los modelos de pronóstico del estado del tiempo no descartan lluvias para hoy sobre sectores de Cundinamarca, se mantiene este nivel de alerta ante la probabilidad de nuevas oscilaciones en ríos como Supatá, Chirche, río y embalse del Neusa y demás afluentes y quebradas del sector.

INCREMENTO EN LOS NIVELES DEL EMBALSE DE BETANIA

De acuerdo con el comunicado de EMGESA del día de hoy 21 de mayo a las 6:00 a.m., se mantenía la alerta amarilla por niveles altos en el embalse de Betania. Según el reporte el nivel del embalse se encuentra en 560.88 m.s.n.m. equivalente al 97.21% del volumen útil del embalse. El operador recomienda estar alerta a nuevos comunicados ante incremento de caudales de ingreso. La alerta se presenta por nivel de embalse arriba de 560,0 m.s.n.m. Las compuertas de vertedero se encuentran totalmente cerradas. Se continúa en el monitoreo permanente de las Estaciones.

PROBABILIDAD DE CRECIENTE SÚBITA EN EL RÍO NEGRO (CUNDINAMARCA)

Aunque se destaca que el nivel ha disminuido en los últimos días, se mantiene este nivel de alerta dado que los modelos de pronóstico del estado del tiempo no descartan lluvias sobre sectores de la cuenca del río Negro las cuales podrían generar nuevas oscilaciones tanto en sus aportantes como el río Villeta, como para el propio cauce principal del Negro.

PROBABILIDAD DE OSCILACIONES EN LOS RÍOS CEIBAS, PAEZ, FRIO, NEIVA Y SUS PRINCIPALES AFLUENTES.

Se baja del nivel de alerta de naranja a amarilla ante la probabilidad de crecientes súbitas aportantes al Magdalena en la cuenca alta dado que se han reducido las intensidades de las precipitaciones en los últimos días.

Sin embargo para hoy los modelos no descartan lloviznas sobre sectores del departamento del Huila las cuales podrían generar nuevas oscilaciones, entre otros, en la quebrada el Tigre (afluente del río Neiva), ríos La Ceibas y Frio y sus principales afluentes.

PROBABILIDAD DE CRECIENTES SÚBITAS EN LOS RÍOS DEL DEPARTAMENTO BOYACÁ

Se baja el nivel de alerta de naranja a amarilla dado que durante los últimos dos días se han reportado reducciones en las intensidades de las lluvias sobre el departamento de Boyacá. Sin embargo para hoy no se descartan nuevas oscilaciones dado que los modelos de pronóstico del estado del tiempo prevén lluvias para hoy las cuales pueden generar nuevos incrementos sobre cuencas tales como el Chicamocha, Suarez, y sus aportantes.

ALERTA AMARILLA

ALERTAS POR NIVELES DE LOS RÍOS

REGIÓN ANDINA

SITIOS PARA LOS CUALES SE GENERA LA ALERTA

ALERTA AMARILLA

PROBABILIDAD INCREMENTO SÚBITO EN EL RÍO OPÓN

Se baja el nivel de alerta de naranja a amarilla ante la probabilidad de incrementos en el nivel del río Opón dado que durante los últimos dos días las intensidades de las lluvias han disminuido sobre dichas cuenca.

Sin embargo para hoy los modelos de pronóstico del estado del tiempo no descartan lluvias sobre sectores de la cuenca las cuales podrían generar nuevos incrementos.

REGIÓN AMAZONAS

SITIOS PARA LOS CUALES SE GENERA LA ALERTA

ALERTA AMARILLA

PROBABILIDAD INCREMENTOS SUBITOS EN LOS NIVELES DE LOS RÍOS MOCOYA, SANGOYACO Y MULATO, UBICADOS EN LA PARTE ALTA DE LA CUENCA DEL RÍO CAQUETA

Los ríos que atraviesan la ciudad el Mocoaya como el Mulatos, Mocoaya y sus afluentes las quebradas Sangoyaco y La Taruca, registran en los últimos días fluctuaciones muy ligeras debido a la disminución de las precipitaciones en la cuenca alta.

Sin embargo el pronóstico prevé lluvias entre ligeras a moderadas por lo que se mantiene este nivel de alerta.

El IDEAM mantiene la recomendación a la población en general para que permanezcan atentos al comportamiento y variación de los niveles en los ríos y quebradas que atraviesan el municipio de Mocoaya.

PROBABILIDAD DE INCREMENTOS SUBITOS EN LA PARTE ALTA DE LOS RÍOS CARAÑO, HACHA, LA QUEBRADA LA PERDIZ Y PIEDEMONTE CAQUETEÑO

Se mantiene este nivel de alerta dado que para los próximos días no se descartan lluvias sobre sectores del piedemonte Caquetense las cuales podrían generar incrementos en los niveles de ríos tales como el Caraño, Hacha y la quebrada La Perdiz las cuales pasan por el municipio de Florencia (Caquetá).

ALERTAS POR AMENAZAS DE INCENDIOS DE LA COBERTURA VEGETAL

ALERTA ROJA:

Amenaza Alta o muy alta de ocurrencia de incendios de la cobertura vegetal en zonas de bosques, cultivos y pastos, localizados en los siguientes municipios y sectores aledaños:

ALERTA NARANJA:

Amenaza moderada de ocurrencia de incendios de la cobertura vegetal en zonas de bosques, cultivos y pastos, localizados en los siguientes municipios y sectores aledaños:

SIN ALERTAS
CONDICIONES NORMALES



ALERTAS POR AMENAZAS DE DESLIZAMIENTO

ALERTA ROJA:

Amenaza alta a muy alta por deslizamientos de tierra detonados por lluvias, localizados en los siguientes municipios:

ALERTA NARANJA:

Amenaza moderada por deslizamientos de tierra detonados por lluvias, localizados en los siguientes municipios:

REGIÓN CARIBE	
ALERTA NARANJA	SITIOS PARA LOS CUALES SE GENERA LA ALERTA
	<p>BOLÍVAR: Achí, Montecristo, San Jacinto del Cauca. CESAR: Agustín Codazzi, La Paz. LA GUAJIRA: Villanueva. MAGDALENA: Ciénaga, Santa Marta. SUCRE Guaranda.</p>

REGIÓN CARIBE	
ALERTA AMARILLA	SITIOS PARA LOS CUALES SE GENERA LA ALERTA
	<p>ATLÁNTICO: Piojó. BOLÍVAR: Cantagallo, Regidor, Rioviejo, San Pablo. CESAR: La Gloria, Pailitas, Pelaya, Valledupar. CÓRDOBA: Puerto Libertador LA GUAJIRA: San Juan del Cesar. MAGDALENA: Fundación</p>

REGIÓN ANDINA	
ALERTA ROJA	SITIOS PARA LOS CUALES SE GENERA LA ALERTA
	<p>CALDAS: Samaná. CUNDINAMARCA: Guayabetal.</p>

REGIÓN ANDINA	
ALERTA NARANJA	SITIOS PARA LOS CUALES SE GENERA LA ALERTA
	<p>ANTIOQUIA: Alejandría, Antioquia, Argelia, Barbosa, Cañasgordas, Carmen De Viboral, Cisneros, Cocorná, Concepción, Dabeiba, Fredonia, Frontino, Giraldo, Granada, Guatapé, La Unión, Nariño, San Francisco, San Luis, San Rafael, San Roque, Santa Fe De Antioquia, Santo Domingo, Sonsón, Tarso, Uramita, Venecia, Yolombó. BOYACÁ: Maripí, San Pablo de Borbur. CALDAS:Marquetalia, Norcasia, Pensilvania, Victoria. CUNDINAMARCA: Gachalá, Gutiérrez, Quetame, Ubalá y Yacopí. SANTANDER: Barrancabermeja, Coromoro, Encino, Oiba y Suaita. TOLIMA: Chaparral, Fresno, Honda, Mariquita.</p>

ALERTAS POR AMENAZAS DE DESLIZAMIENTO

ALERTA ROJA:

Amenaza alta a muy alta por deslizamientos de tierra detonados por lluvias, localizados en los siguientes municipios:

ALERTA NARANJA:

Amenaza moderada por deslizamientos de tierra detonados por lluvias, localizados en los siguientes municipios:

REGIÓN ANDINA

SITIOS PARA LOS CUALES SE GENERA LA ALERTA

ALERTA AMARILLA

ANTIOQUIA: Abriaquí, Amagá, Amalfi, Andes, Angelópolis, Anorí, Anzá, Armenia, Betulia, Briceño, Buriticá, Cáceres, Caicedo, Caldas, Campamento, Caracolí, Caramanta, Ciudad Bolívar, Concordia, Ebéjico, Heliconia, Ituango, La Ceja, La Pintada, Liborina, Maceo, Medellín, Montebello, Peñol, Puerto Berrío, Puerto Nare, Puerto Triunfo, Remedios, Salgar, San Carlos, Santa Bárbara, Segovia, Sopetrán, Tarazá, Toledo, Urrao, Valdivia, Vegachí, Yalí, Yarumal.

BOYACÁ: Almeida, Aquitania, Berbeo, Betétiva, Buenavista, Campohermoso, Chinavita, Chita, Chivor, Coper, Corrales, El Espino, Gámeza, Guicán, La Victoria, Labranzagrande, Macanal, Miraflores, Mongua, Monquirá, Muzo, Otanche, Pachavita, Páez, Pajarito, Panqueba, Pauna, Paya, Paz De Rio, Pesca, Pisva, Puerto Boyacá, Quípama, Rondón, Saboyá, San José de Pare, San Luis De Gaceno, Santa María, Santana, Socotá, Sogamoso, Tasco, Tibaná, Tópaga, Turmequé, Umbita, Ventaquemada

CALDAS: Aguadas, Chinchiná, Filadelfia, La Merced, Manizales, Manzanares, Marmato, Marulanda, Neira, Pácora, Salamina, Supia, Villamaria.

CUNDINAMARCA: Agua De Dios, Albán, Anapoima, Anolaima, Apulo, Arbeláez, Beltrán, Bituima, Bogotá, D.C., Bojacá, Cabrera, Cachipay, Caparrapí, Cáqueza, Carmen De Carupa, Chaguaní, Chipaque, Chocontá, Cucunubá, El Colegio, El Peñón, El Rosal, Facatativá, Fusagasugá, Gachetá, Gama, Granada, Guaduas, Guatavita, Guayabal De Síquima, Jerusalén, La Calera, La Mesa, La Palma, La Peña, La Vega, Lenguazaque, Machetá, Medina, Nilo, Nimaima, Nocaima, Pacho, Paime, Pandi, Pasca, Pulí, Quebradanegra, Quipile, Ricaurte, San Antonio De Tequendama, San Bernardo, San Cayetano, San Francisco, San Juan De Rioseco, Sasaima, Sesquilé, Sibaté, Silvania, Soacha, Subachoque, Suesca, Supatá, Sutatausa, Tabio, Tausa, Tena, Tibacuy, Tocaima, Topaipí, Utica, Venecia, Vergara, Vianí, Villagómez, Villapinzón, Villeta, Viotá, Zipacón, Zipaquirá.

HUILA: Aipe, La Plata, Neiva, Tesalia

NORTE DE SANTANDER: Ábrego, Cácosta, Chinácota, Chitagá, Convención, Cucutilla, Durania, El Zulia, Gramalote, Hacarí, Labateca, Lourdes, Pamplona, Salazar, San Calixto, Sardinata, Silos, Teorama, Toledo, Villa Caro.

QUINDIO: Calarcá, Córdoba, Salento.

RISARALDA: Santa Rosa De Cabal

ALERTAS POR AMENAZAS DE DESLIZAMIENTO

ALERTA ROJA:

Amenaza alta a muy alta por deslizamientos de tierra detonados por lluvias, localizados en los siguientes municipios:

ALERTA NARANJA:

Amenaza moderada por deslizamientos de tierra detonados por lluvias, localizados en los siguientes municipios:

REGIÓN ANDINA

SITIOS PARA LOS CUALES SE GENERA LA ALERTA

ALERTA AMARILLA

SANTANDER: Albania, Barbosa, Bolivar, Carcasí, Charalá, Chipatá, Contratación, El Carmen, El Guacamayo, Florián, Floridablanca, Girón, Guavatá, Guepsa, La Belleza, La Paz, Landázuri, Lebrija, Macaravita, Matanza, Mogotes, Puente Nacional, Rionegro, Sabana De Torres, San Andrés, San Benito, San Miguel, San Vicente De Chucurí, Santa Helena Del Opón, Sucre, Tona, Valle De San José, Vélez

TOLIMA: Alpujarra, Anzoátegui, Armero (Guayabal), Ataco, Cajamarca, Carmen De Apicalá, Casabianca, Cunday, Dolores, Falan, Herveo, Ibagué, Icononzo, Lérida, Líbano, Melgar, Murillo, Natagaima, Palocabildo, Planadas, Prado, Purificación, Rioblanco, Roncesvalles, San Antonio, Villahermosa, Villarrica

REGIÓN ORINOQUIA

SITIOS PARA LOS CUALES SE GENERA LA ALERTA

ALERTA NARANJA

META: Acacías, Cubarral, El Calvario, El Castillo, Guamal, Restrepo, Villavicencio, Vistahermosa

REGIÓN ORINOQUIA

SITIOS PARA LOS CUALES SE GENERA LA ALERTA

ALERTA AMARILLA

CASANARE: Aguazul, Chámeza, Hato Corozal, La Salina, Nunchía, Paz De Ariporo, Pore, Recetor, Sabanalarga, Támara, Tauramena, Yopal.

META: Cumaral.

ALERTAS POR AMENAZAS DE DESLIZAMIENTO

ALERTA ROJA:

Amenaza alta a muy alta por deslizamientos de tierra detonados por lluvias, localizados en los siguientes municipios:

ALERTA NARANJA:

Amenaza moderada por deslizamientos de tierra detonados por lluvias, localizados en los siguientes municipios:

REGIÓN PACÍFICA

ALERTA ROJA

SITIOS PARA LOS CUALES SE GENERA LA ALERTA

CHOCÓ: Condoto, Medio San Juan (Andagoya).

REGIÓN PACÍFICA

ALERTA NARANJA

SITIOS PARA LOS CUALES SE GENERA LA ALERTA

CAUCA: Páez (Belalcázar).

CHOCÓ: Alto Baudó, Atrato, Bagadó, Bahía Solano, Bajo Baudó, Cértegui, El Cantón Del San Pablo, Istmina, Lloró, Medio Baudó, Nóvita, Río Iró, Tadó, Unión Panamericana

NARIÑO: Barbacoas y Ricaurte.

VALLE DEL CAUCA: Buenaventura.

REGIÓN PACÍFICA

ALERTA AMARILLA

SITIOS PARA LOS CUALES SE GENERA LA ALERTA

CAUCA: Almaguer, Bolívar, Buenos Aires, Caldono, Corinto, El Tambo, Inzá, Jambaló, La Sierra, La Vega, López, Miranda, Páez, Rosas, Santa Rosa, Silvia, Suárez, Toribío, Totoró.

CHOCÓ: El Carmen, Nuquí, Sipí.

NARIÑO: Albán, Buesaco, Cumbitara, Linares, Samaniego.

VALLE DEL CAUCA: Bolívar, Buga, Bugalagrande, Calima, Dagua, El Cerrito, El Dovio, Palmira, San Pedro, Sevilla, Tuluá, Versalles

REGIÓN AMAZONIA

ALERTA AMARILLA

SITIOS PARA LOS CUALES SE GENERA LA ALERTA

PUTUMAYO: Mocoa.

CAQUETÁ: Belén de Los Andaquíes y Morelia

ALERTAS POR AMENAZAS DE DESLIZAMIENTO

ALERTA ROJA:

Amenaza alta a muy alta por deslizamientos de tierra detonados por lluvias, localizados en los siguientes municipios:

ALERTA NARANJA:

Amenaza moderada por deslizamientos de tierra detonados por lluvias, localizados en los siguientes municipios:

SECTORES VIALES IDENTIFICADOS CON POTENCIALIDAD DE DESLIZAMIENTOS, EN LOS CUALES GENERAN ALERTAS

DEPARTAMENTO	SECTOR VIAL
ANTIOQUIA	Barbosa – Cisneros Dabeiba - Rubicón La Unión – Sonsón Rubicón - Santafé de Antioquia Santuario - Cruce Ruta 45 (Caño Alegre)
BOYACÁ	Otanche - Río Minero Puente Nacional - San Gil Santuario - Cruce Ruta 45 (Caño Alegre)
CALDAS	Cauyá - La Felisa La Felisa - La Pintada La Virginia - Remolinos Puente La Libertad - Fresno Remolinos - Cauyá Santa Cecilia - Asia Viaducto Honda - Entrada Puente Puerto Salgar
CESAR	Cuatro Vientos - Codazzi San Roque - La Paz
CASANARE	Cumaral - Barranca de Upía
CUNDINAMARCA	Bogotá (El Portal) - Villavicencio Cumaral - Barranca de Upía Yacopí - La Palma
CHOCÓ	Certeguí - Quibdó Las Animas – Mumbú Las Animas – Certeguí Río Pató (El Afirmado) - La Ye (Las Animas)

ALERTAS POR AMENAZAS DE DESLIZAMIENTO

ALERTA ROJA:

Amenaza alta a muy alta por deslizamientos de tierra detonados por lluvias, localizados en los siguientes municipios:

ALERTA NARANJA:

Amenaza moderada por deslizamientos de tierra detonados por lluvias, localizados en los siguientes municipios:

SECTORES VIALES IDENTIFICADOS CON POTENCIALIDAD DE DESLIZAMIENTOS, EN LOS CUALES GENERAN ALERTAS

DEPARTAMENTO	SECTOR VIAL
MAGDALENA	Cruce Alcatraces - Mamatoco Mamatoco - Terminal Marítimo Santa Marta - Río Palomino
META	Bogotá (El Portal) - Villavicencio Cumarál - Barranca de Upía Entrada Ciudad Porfía - Caño Tigre Paso Antiguo por el Río Guayuriba Pipiral - Villavicencio "Puente Guatiquía - Los Caballos Ye de Granada - Paso por el Puente sobre el Río Ocoa
NARIÑO	Junín - Tuquerres Tumaco - Junín
SANTANDER	Puente Nacional - San Gil Barrancabermeja - Cruce Ruta 45 (La Lizama)

ALERTAS METEOMARINA

MAR CARIBE

ALERTA AMARILLA

OLEAJE Y VIENTO

Se estiman vientos con velocidades entre 20 a 25 nudos (37 km/h – 46 km/h) y oleaje entre 3.0 a 4.0 m. especialmente al oriente y centro del área marítima. Por lo que se recomienda a pescadores y usuarios de embarcaciones de poco calado consultar con las Capitanías de puerto para monitorear la evolución del fenómeno.

ALERTA ROJA

POR TIEMPO LLUVIOSO.

Se estiman lluvias entre moderadas y fuertes, las de mayor intensidad en el occidente y centro del mar caribe colombiano. No se descartan tormentas eléctricas y ráfagas de viento. Por lo que se recomienda a pescadores y usuarios de embarcaciones de poco calado consultar con las Capitanías de puerto antes de zarpar.

OCÉANO PACÍFICO

ALERTA NARANJA

POR TIEMPO LLUVIOSO.

Se estiman lluvias en el océano Pacífico nacional, entre moderadas y fuertes, las de mayor intensidad en el norte y centro del área. Por lo que se recomienda a pescadores y usuarios de embarcaciones de poco calado consultar con las Capitanías de puerto antes de zarpar.

°C: grados Celsius

m: metros

mm: milímetros

msnm: metros sobre nivel del mar

Km/h: kilómetros por hora

HLC: hora local colombiana

GOES: Geostationary Operational Environmental Satellites (Satélite Geoestacionario Operacional Ambiental).

GOES-13 es el designado GOES-Este, localizado en 75° W sobre el ecuador geográfico.

PNN: Parque Nacional Natural

SFF: Santuario de Fauna y Flora



ALERTA ROJA. PARA TOMAR ACCIÓN Advierte al Sistema Nacional de Gestión del Riesgo de Desastres sobre el peligro de un fenómeno y sus efectos adversos sobre la población. Se emite una alerta sólo cuando la identificación de un evento extraordinario indique la amenaza inminente y cuando la gravedad del fenómeno requiera atención prioritaria de los comités departamentales y locales.



ALERTA NARANJA. PARA PREPARARSE Indica la amenaza de un fenómeno. No implica riesgo inmediato por lo que es catalogado como un mensaje para informarse y prepararse. El aviso implica vigilancia continua ya que las condiciones son propicias para el desarrollo de un suceso natural.



ALERTA AMARILLA. PARA INFORMARSE Se emite cuando las condiciones hidrometeorológicas son favorables para la ocurrencia de un fenómeno natural y pueden aumentar el riesgo según los pronósticos. Por sus características, este nivel está encaminado a informar.

CONDICIONES NORMALES Indica que no existe ninguna clase de alerta para la región o zona mencionada.

OMAR FRANCO | Director General

CHRISTIAN EUSCÁTEGUI | Jefe Oficina del Servicio de Pronósticos y Alertas

Profesionales de Turno:

Claudia Contreras, Viviana Chivatá, Nicolás Cuadros, Mauricio Torres y Alberto Pardo.

<http://www.ideam.gov.co>

Correos electrónicos: servicio@ideam.gov.co, alertas@ideam.gov.co

Calle 25D # 96B - 70, Piso 3. Bogotá, D.C., Colombia.

Teléfono: 3075625 Ext. 1334-1336.

Síguenos en:

