

INFORME TÉCNICO DIARIO N° 135

El IDEAM comunica al Sistema Nacional de Gestión del Riesgo (SNGR) y al Sistema Nacional Ambiental (SINA).

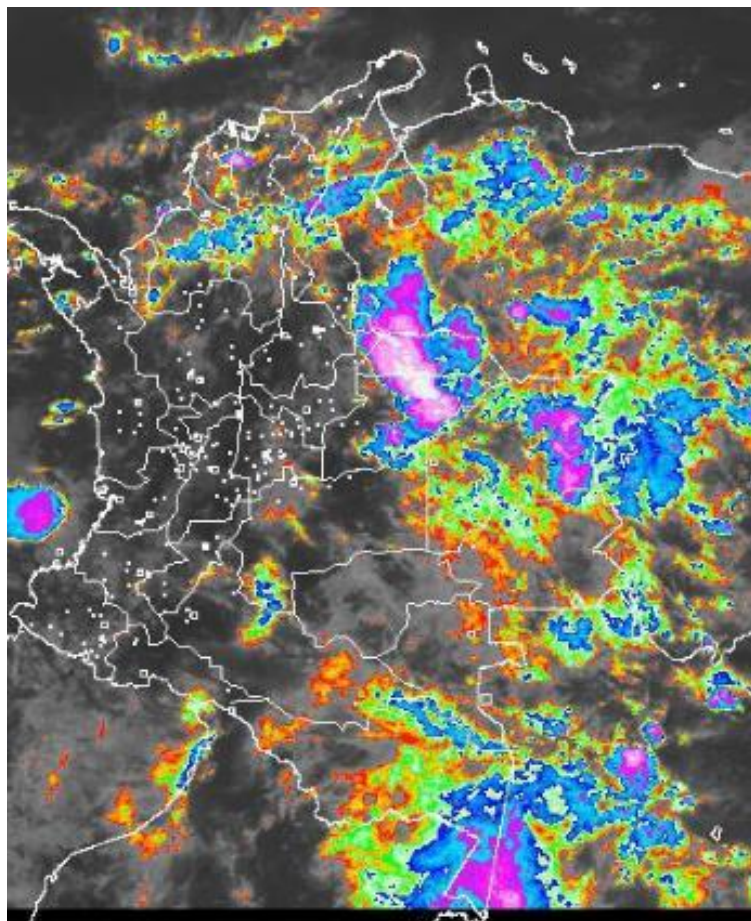
Bogotá D. C., lunes 15 de mayo de 2017.

Hora de actualización:
12:16 p. m.



IMAGEN SATELITAL

Canal Infrarrojo | 15 de mayo de 2017 | Hora 11:45 a. m. HLC



CONDICIONES HIDROMETEOROLÓGICAS ACTUALES

Se ha reportado abundante nubosidad y lluvias de ligeras a moderadas, al centro y sur de la región Caribe, oriente y norte de la Orinoquia, oriente y centro de la Amazonia; lluvias ligeras en sectores dispersos de las regiones Andina y Pacífica. El pronóstico para la tarde y noche nos advierte abundante nubosidad y lluvias con probables descargas eléctricas en los departamentos de sur de La Guajira, Norte de Santander, Santander, Antioquia, Chocó, occidente del Altiplano Cundiboyacense, piedemonte llanero, Arauca, Casanare, Vichada Guainía, Vaupés, Amazonas y Guaviare; lluvias de menor intensidad se estiman en zonas de Caquetá, Putumayo, Meta, Huila, Tolima, Eje cafetero y en las montañas de Valle del Cauca, Cauca y Nariño.

Consulte todos los días el pronóstico del tiempo y las alertas hidrometeorológicas vigentes del IDEAM, en un formato de calidad. Alrededor de las 7:30 a. m. está a disposición del público en www.ideam.gov.co.

Se puede ver también en dispositivos móviles **AQUÍ**





LO MÁS DESTACADO

LLUVIAS REGISTRADAS EN LAS ÚLTIMAS 24 HORAS

- Las precipitaciones en las últimas 24 horas disminuyeron aproximadamente un 39%, con respecto al día 13 de mayo. Éstas se concentraron especialmente en las regiones Orinoquia, Andina y Pacífica. El mayor volumen de lluvia se registró en el municipio de **Inírida (Guainía), con 90.0 mm.**

ALERTA ROJA

- Por niveles muy altos y en su mayoría superando las cotas de desbordamientos para varios ríos en los siguientes departamentos: Huila, Tolima, Cundinamarca, Bolívar, Valle del Cauca, Antioquia, Sucre, Córdoba, Santander, Chocó, Nariño, Guaviare y Meta.
- Por probabilidad muy alta de deslizamientos de tierra detonados por lluvias, en sectores inestables o de alta pendiente, localizados en varios municipios de las regiones Andina y Caribe.

ALERTA NARANJA

- Por niveles altos y en algunos casos manteniendo la tendencia de ascenso en las últimas horas, para varios ríos en los siguientes departamentos: Huila, Cauca, Caldas, Risaralda, Santander, Arauca, Norte de Santander, Caquetá y Valle del Cauca.
- Por probabilidad alta de deslizamientos de tierra detonados por lluvias, en sectores inestables o de alta pendiente, localizados en varios municipios de las regiones Andina, Caribe, Orinoquia, Amazonia y Pacífica.

ALERTA AMARILLA

- Por niveles con tendencia al ascenso de varios ríos y sus principales afluentes en los siguientes departamentos: Santander, Magdalena, Atlántico, Casanare, Bolívar, Cesar, Chocó, Putumayo y Amazonas.
- Por probabilidad baja deslizamientos de tierra detonados por lluvias, en sectores inestables o de alta pendiente, localizados en varios municipios de las regiones Orinoquia, Andina, Caribe y Pacífica.
- Por tiempo lluvioso en el mar Caribe y océano Pacífico colombiano.
- Por pleamar Océano Pacífico y Mar Caribe.

IMPORTANTE

- Varios embalses se reportan por parte de lo operadores, con niveles de volumen útil diario superior o igual al 100%, condición asociada por incrementos considerables de los afluentes aportantes; se destaca el nivel alto el embalse de Betania, por lo cual se genera la **ALERTA NARANJA.**

PRONÓSTICO CONDICIONES METEOROLÓGICAS ESPECIALES

ÁREA DEL VOLCÁN GALERAS

Cielo entre parcialmente nublado y nublado con lluvias después del mediodía, inclusive no se descartan tormentas eléctricas.

EL SERVICIO GEOLÓGICO COLOMBIANO reporta en nivel AMARILLO (III): CAMBIOS EN EL COMPORTAMIENTO DE LA ACTIVIDAD VOLCÁNICA. Lat:1.55 Lon:-77.37

ELEVACIÓN (pies)	DIRECCIÓN	VELOCIDAD	
		NUDOS	Km/h
10,000	NOROESTE	0 - 5	0 - 9
18,000	SURESTE	15 - 20	27 - 36
24,000	ESTE	15 - 20	27 - 36
30,000	ESTE	15 - 20	27 - 36

ÁREA DEL VOLCÁN NEVADO DEL HUILA

En la mañana y hasta entrada la tarde prevalecerán las condiciones secas, luego se advierten precipitaciones ligeras y dispersas.

EL SERVICIO GEOLÓGICO COLOMBIANO reporta en nivel AMARILLO (III): CAMBIOS EN EL COMPORTAMIENTO DE LA ACTIVIDAD VOLCÁNICA. Lat:2.92 Lon:-76.05

ELEVACIÓN (pies)	DIRECCIÓN	VELOCIDAD	
		NUDOS	Km/h
10,000	SURESTE	0 - 5	0 - 9
18,000	SURESTE	0 - 5	0 - 9
24,000	ESTE	10 - 15	18 - 27
30,000	NORESTE	15 - 20	27 - 36

ÁREA DEL VOLCÁN CERRO MACHÍN

Cielo entre parcialmente nublado y nublado con lluvias después del mediodía, inclusive no se descartan tormentas eléctricas.

EL SERVICIO GEOLÓGICO COLOMBIANO reporta en nivel AMARILLO (III): CAMBIOS EN EL COMPORTAMIENTO DE LA ACTIVIDAD VOLCÁNICA. Lat:4.80 Lon:-75.62

ELEVACIÓN (pies)	DIRECCIÓN	VELOCIDAD	
		NUDOS	Km/h
10,000	NORESTE	0 - 5	0 - 9
18,000	NORESTE	10 - 15	18 - 27
24,000	NORESTE	10 - 15	18 - 27
30,000	ESTE	15 - 20	27 - 36

ÁREA DEL VOLCÁN NEVADO DEL RUIZ

A lo largo de la jornada se pronostican condiciones nubosas con precipitaciones entre ligeras y moderadas.

EL SERVICIO GEOLÓGICO COLOMBIANO reporta en nivel AMARILLO (III): CAMBIOS EN EL COMPORTAMIENTO DE LA ACTIVIDAD VOLCÁNICA. Lat:4.89 Lon:-75.32

ELEVACIÓN (pies)	DIRECCIÓN	VELOCIDAD	
		NUDOS	Km/h
10,000	NORESTE	0 - 5	0 - 9
18,000	SURESTE	5 - 10	9 - 18
24,000	SURESTE	10 - 15	18 - 27
30,000	SURESTE	15 - 20	27 - 36

ÁREA DEL COMPLEJO VOLCÁNICO CHILES-CERRO NEGRO DE

A lo largo de la jornada se pronostican condiciones nubosas con precipitaciones entre ligeras y moderadas.

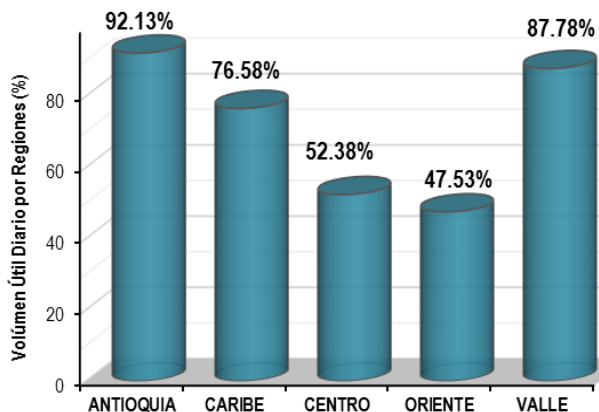
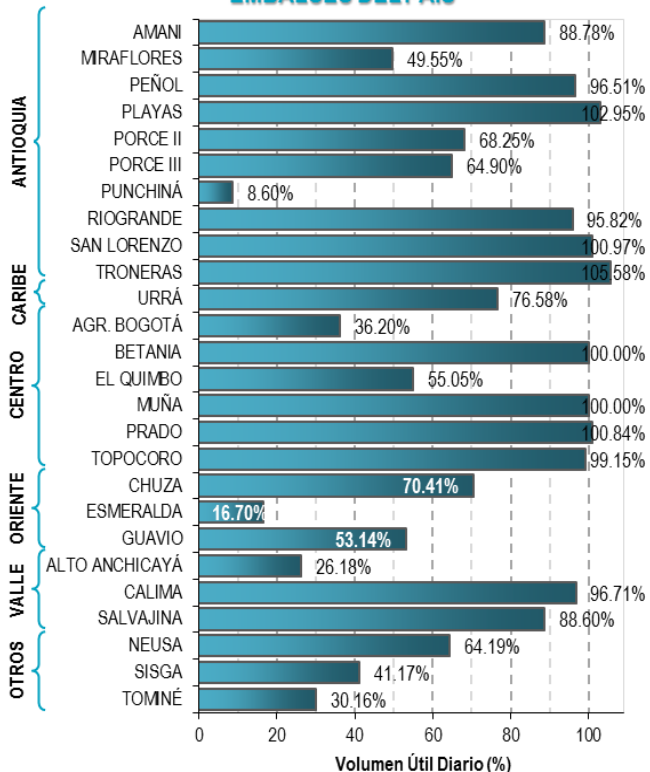
EL SERVICIO GEOLÓGICO COLOMBIANO reporta en nivel AMARILLO (III): CAMBIOS EN EL COMPORTAMIENTO DE LA ACTIVIDAD VOLCÁNICA. Lat:0.81-Lon:77.93 Lat:0.76 Lon:-77.95

ELEVACIÓN (pies)	DIRECCIÓN	VELOCIDAD	
		NUDOS	Km/h
10,000	SURESTE	0 - 5	0 - 9
18,000	NORESTE	5 - 10	9 - 18
24,000	ESTE	10 - 15	18 - 27
30,000	ESTE	25 - 30	45 - 54

ESTADO DE LOS EMBALSES

A continuación se relaciona el volumen útil diario de los principales embalses del país (expresado en porcentaje), de acuerdo con la información reportada por XM S.A. E.S.P en la siguiente dirección electrónica: <http://ido.xm.com.co/ido/SitePages/hidrologia.aspx?q=reservas>

VOLÚMEN ÚTIL DIARIO EN LOS PRINCIPALES EMBALSES DEL PAÍS



Para estar informado diariamente de lo que pasa con el **pronóstico del tiempo y las alertas.**

Síguenos en Twitter
 @IDEAMColombia



PRECIPITACIONES

A continuación se relacionan los municipios donde en las últimas 24 horas se registraron precipitaciones iguales o superiores a 50.0 mm.

Se aclara que las precipitaciones indicadas en los municipios, realmente corresponden a aquellos puntos en los cuales el IDEAM tiene estaciones de monitoreo, pero no necesariamente quiere decir que el dato corresponda a las lluvias que se presentaron directamente sobre el área urbana en donde se concentra la mayor población. En ocasiones la estación sobre la cual se destaca el mayor valor de precipitación, a pesar de pertenecer al municipio, puede quedar alejada del centro poblado principal.

DEPARTAMENTO	MUNICIPIO
ANTIOQUIA	San Francisco (87.0), Caramanta (65), Sansón (55.8).
BOGOTA	Bogotá DC (82.0 – estación jardín botánico), Suba (55.2).
BOYACA	Rondo (77.3), Duitama (50.7).
CASANARE	YOPAL (50.0).
CUNDINAMARCA	Guayabetal (78.0), Ubala (68.0), Gachala (55.5), Puerto Salgar (51.5).
GUAINIA	Inírida (90.0).
HUILA	San Agustín (54.0).
META	Acacias (60.0).
NARIÑO	Barbacoas (82.3).
SANTANDER	Encino (85.3).
TOLIMA	Roncesvalles (60.8).
VICHADA	Cumaribo (62.0), Puerto Carreño (55.5).

Para estar informado diariamente de lo que pasa con el **pronóstico del tiempo y las alertas.**

Síguenos en Twitter
@IDEAMColombia



TEMPERATURAS MÁXIMAS

A continuación se relacionan los municipios donde en las últimas 24 horas se registraron temperaturas iguales o superiores a 35.0 °C.

Se aclara que las temperaturas indicadas en los municipios, realmente corresponden a aquellos puntos en los cuales el IDEAM tiene estaciones de monitoreo, pero no necesariamente quiere decir que el dato corresponda a las temperaturas que se presentaron directamente sobre el casco urbano en donde se concentra la mayor población. En ocasiones la estación sobre la cual se destaca el mayor valor de temperatura, a pesar de pertenecer al municipio, puede quedar alejada del centro poblado principal.

DEPARTAMENTO	MUNICIPIOS
BOLIVAR	Zambrano (35.8).
CÓRDOBA	Montería (35.6), Ayapel (35.6).
LA GUAJIRA	Uribía (35.6).
SANTANDER	Puerto Parra (35.0).
TOLIMA	Valle De San Juan (36.0)
VICHADA	Puerto Carreño (36.2).

PRONÓSTICO METEOROLÓGICO

Lunes 15 y martes 16 de mayo de 2017



REGIÓN	PRONÓSTICO
<p>SABANA DE BOGOTÁ</p>	<p>LUNES: En la mañana se estima cielo entre parcial y mayormente cubierto con predominio de tiempo seco, salvo sobre los cerros orientales donde no se descarta lloviznas dispersas y ocasionales. En horas de la tarde se espera cielo mayormente cubierto, con precipitaciones desde mediados de la tarde en diferentes sectores de la capital y la sabana. En horas de la noche se estima abundante nubosidad con lluvias las de mayor persistencia se advierten en áreas sectorizadas del norte, oriente y sur de la ciudad y al norte y oriente de la Sabana.</p> <p>MARTES: La jornada amanecerá con abundante nubosidad y lluvias en amplios sectores de la capital y la Sabana. En horas de la tarde se prevén condiciones nubosas con precipitaciones de menor consideración; en la noche se prevén llovizna dispersas en el área.</p>
<p>CARIBE</p>	<p>LUNES: Se prevé cielo entre parcialmente nublado, con precipitaciones ligeras al oriente de Córdoba, Sucre, centro de Bolívar, Cesar y sur de La Guajira. En la tarde se prevé abundante nubosidad con lluvias en sectores de Magdalena, Atlántico, Córdoba, Bolívar, Cesar y La Guajira. Probabilidad de actividad eléctrica. En horas de la noche se prevé lluvias en sectores de Córdoba, Sucre, Bolívar, La Guajira y norte de Magdalena y de Cesar. Probabilidad de actividad eléctrica</p> <p>MARTES: Durante la jornada se estiman cielo entre parcial a mayormente cubierto con precipitaciones en horas de la mañana en sectores de Magdalena, La Guajira y norte de Cesar. En horas de la tarde se prevén precipitaciones en La Guajira, Magdalena, Cesar y Atlántico. En horas de la noche las precipitaciones se esperan en las inmediaciones de la Sierra Nevada de Santa Marta, Cesar, sur de Córdoba, Golfo de Urabá, zonas sectorizadas del norte y sur de Bolívar.</p>
<p>ARCHIPIÉLAGO DE SAN ANDRÉS, PROVIDENCIA Y SANTA CATALINA</p>	<p>LUNES: En horas de la mañana nubosidad variada con lloviznas dispersas y esporádicas. Por la tarde se estima cielo entre parcial a mayormente cubierto, con probabilidad de lluvias en los alrededores. En horas de la noche son posibles lluvias ligeras e intermitentes en los alrededores.</p> <p>MARTES: Cielo entre parcial a mayormente cubierto con probabilidad de algunas lluvias ligeras en horas de la tarde y en la noche en el área insular.</p>
<p>MAR CARIBE</p>	<p>LUNES: Cielo entre parcial y mayormente cubierto con precipitaciones en el golfo de Urabá, litoral de Córdoba y Sucre y occidente del mar Caribe, especialmente en horas de la mañana y la noche.</p> <p>MARTES: Durante la jornada se estiman condiciones nubosas con posibilidad de lluvias en el golfo de Urabá y en el litoral de Córdoba, en algunas horas de la mañana, tarde y de menor intensidad en la noche.</p>

Planeando tu día?
Descarga YA y conoce...



Consúltalo a diario y únete a la Cultura del Pronóstico del IDEAM

Disponible para  



PRONÓSTICO METEOROLÓGICO



Lunes 15 y martes 16 de mayo de 2017

REGIÓN	PRONÓSTICO
<p>ANDINA</p>	<p>LUNES: En la mañana se estima cielo entre parcial a mayormente cubierto con lluvias ligeras en sectores de Cundinamarca, Risaralda, Antioquia, Santander y Norte de Santander. En la tarde lluvias de variada intensidad en Antioquia, Norte de Santander, Santander, Cundinamarca, Boyacá, Eje Cafetero, zonas de montaña de Cauca, Valle del Cauca y Nariño. Lluvias de menor intensidad se esperan en Tolima y Huila. Probabilidad de actividad eléctrica. En horas de la noche se estima cielo mayormente cubierto con lluvias moderadas a fuertes con probabilidad de actividad eléctrica, en sectores de Antioquia, Norte de Santander, Santander, Boyacá, Caldas y Cundinamarca; lluvias de menor intensidad en el sur de Tolima, Huila y zonas de montaña de Valle del Cauca, Cauca y Nariño.</p> <p>MARTES: En gran parte del área nubosidad variada con tiempo seco en horas de la mañana, excepto en zonas sectorizadas de Antioquia, Boyacá, oriente de Cundinamarca donde son posibles lluvias. En horas de la tarde se espera aumento de nubosidad con lluvias en amplios sectores de Antioquia, Boyacá, los Santanderes, oriente y norte de Cundinamarca Cauca Nariño. Lluvias ligeras en el eje cafetero y zonas sectorizas del sur de Huila y norte de Tolima.</p>
<p>INSULAR PACÍFICO</p>	<p>LUNES: Cielo entre parcial a mayormente cubierto con lluvias dispersas en sectores de Gorgona y Malpelo, principalmente en horas de la mañana y tarde.</p> <p>MARTES: Se espera cielo parcialmente cubierto en Malpelo con precipitaciones en la madrugada y nuevamente en horas de la noche. En Gorgona son previstas condiciones nubosas con lluvias a diferentes horas.</p>
<p>PACÍFICO</p>	<p>LUNES: Cielo entre parcialmente cubierto con lluvias ligeras y ocasionales en sectores de Chocó y Nariño. Predominará tiempo seco en el resto del área. La tarde mantendrá nubosidad variada con precipitaciones en zonas Chocó, Valle del Cauca y Cauca, de menor intensidad al norte de Nariño. Durante la noche las lluvias más significativas se esperan en el norte de Valle del Cauca, norte de Nariño y oriente y sur de Chocó; lluvias menos fuertes sobre sectores de Cauca.</p> <p>MARTES: En horas de la mañana son posibles lluvias ligeras en algunos sectores de Valle del Cauca, norte de Nariño y sobre el litoral de Chocó. Para las horas de la tarde y la noche se prevé aumento de nubosidad con posibles lluvias en Cauca y Nariño. No se descartan precipitaciones en zonas sectorizadas de Chocó y Valle del Cauca.</p>
<p>OCÉANO PACÍFICO</p>	<p>LUNES: Se esperan condiciones parcialmente nubladas y lluvias sectorizadas en la cuenca del Pacífico con mayor intensidad hacia el centro y sur de la cuenca.</p> <p>MARTES: Se estiman lluvias a diferentes horas a lo largo de la cuenca Pacífica, especialmente en cercanías al litoral.</p>





PRONÓSTICO METEOROLÓGICO





Lunes 15 y martes 16 de mayo de 2017

REGIÓN	PRONÓSTICO
<p>ORINOQUIA</p>	<p>LUNES: La mañana con cielo entre parcial y mayormente cubierto, con lluvias moderadas y probables descargas eléctricas en sectores de Arauca y Vichada; lluvias ligeras en zonas sectorizadas de Meta y oriente de Casanare. En horas de la tarde se espera abundante nubosidad y lluvias hacia el piedemonte llanero y zonas de Casanare, Meta y Vichada. Actividad eléctrica en momentos de lluvia intensa. En la noche nubosidad variada y precipitaciones a lo largo de la región, las más intensas con probabilidad de actividad eléctrica son previstas en zonas de Meta, Vichada y oriente de Arauca y Casanare.</p> <p>MARTES: En horas de la mañana cielo mayormente cubierto con posibilidad de lluvias en Vichada y sectores del occidente de Casanare y Arauca. En horas de la tarde y la noche las lluvias se estiman en Vichada y sobre el piedemonte de Meta, Casanare y Arauca.</p>
<p>AMAZONIA</p>	<p>LUNES: Se prevén precipitaciones moderadas a fuertes y descargas eléctricas en el centro-oriente de Amazonas y Guainía ; lluvias de menor intensidad en zonas de Vaupés y Guaviare; lluvias ligeras y dispersas en zonas de Putumayo. Por la tarde se esperan lluvias de ligeras a moderadas en Guainía, Guaviare, de menor intensidad en Putumayo, Caquetá y sectores de Amazonas. En la noche se prevé abundante nubosidad con lluvias en zonas de Guainía, Vaupés, Guaviare, Amazonas, Caquetá y Putumayo. Probabilidad de actividad eléctrica</p> <p>MARTES: EN la mañana nubosidad variada con predominio de tiempo seco, salvo en Putumayo, Caquetá y Guainía, donde son posibles algunas lloviznas. En la tarde y la noche las lluvias se concentrarán en Amazonas, Guainía, sectores del occidente de Caquetá y Putumayo. No se descartan algunas lloviznas en zonas sectorizadas del oriente de Guaviare y sur de Vaupés.</p>

Planeando tu día?
Descarga YA y conoce...

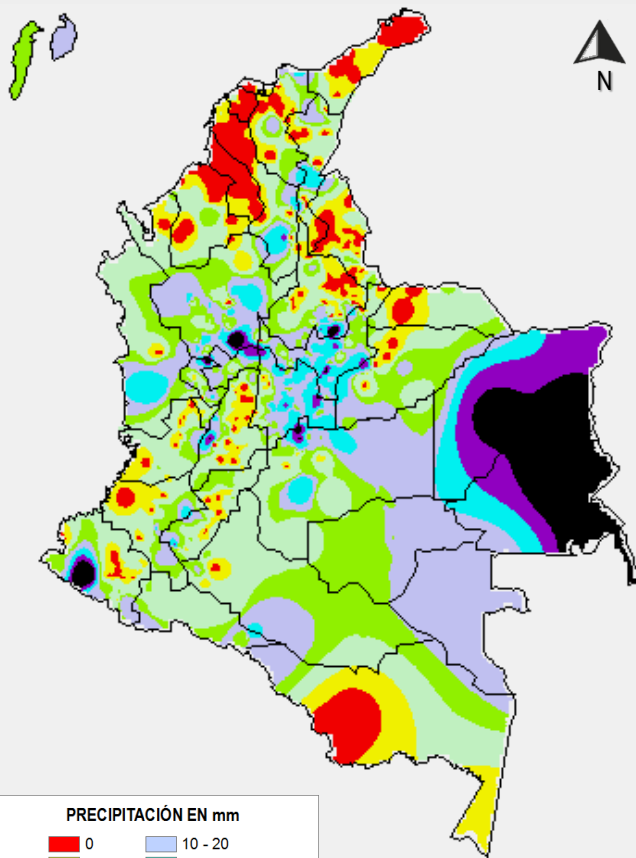


Consúltalo a diario y únete a la Cultura del Pronóstico del IDEAM

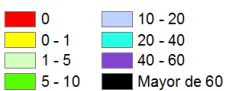
Disponible para  

MAPAS DE PRECIPITACIÓN

Precipitación diaria: desde las 7:00 a. m. del día domingo 14 de mayo hasta las 7:00 a. m. del día lunes 15 de mayo de 2017.

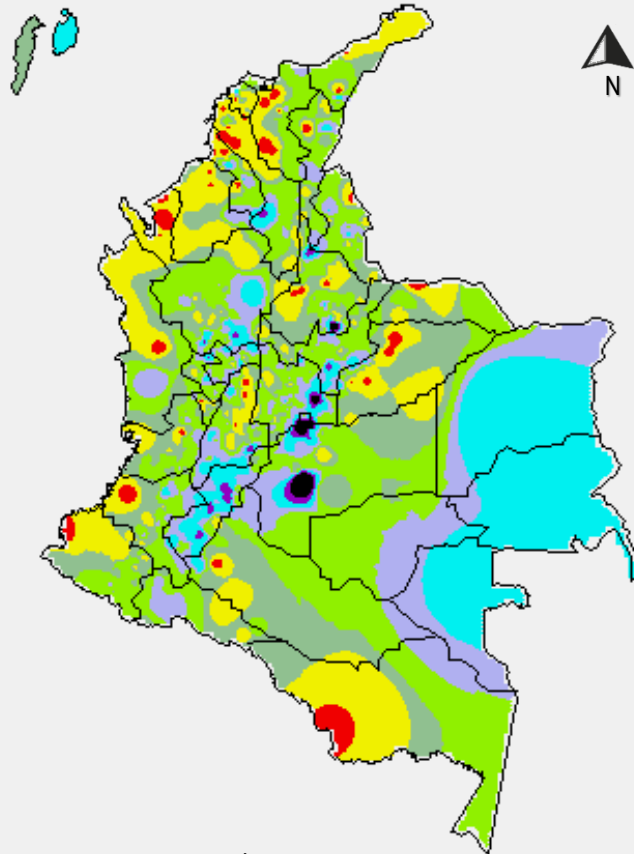


PRECIPITACIÓN EN mm



1 milímetro de precipitación equivale a 1 litro de lluvia por m²

Precipitación de los últimos 3 días: desde las 7:00 a. m. del día viernes 12 de mayo hasta las 7:00 a. m. del día lunes 15 de mayo de 2017.



PRECIPITACIÓN EN mm



1 milímetro de precipitación equivale a 1 litro de lluvia por m²

ALERTAS VIGENTES E INFORMACIÓN ADICIONAL

Para mayor información sobre el pronóstico del estado del tiempo, informes técnicos diarios, comunicados especiales, mapas diarios de temperaturas máximas y mínimas e información diaria de precipitación se sugiere consultar los siguientes enlaces:

- [MAPA DIARIO DE TEMPERATURA MÁXIMA.](#)
- [MAPA DIARIO DE TEMPERATURA MÍNIMA.](#)
- [INFORMACIÓN DIARIA DE PRECIPITACIÓN Y TEMPERATURA DE LOS PRINCIPALES AEROPUERTOS DEL PAÍS.](#)
- [MOSAICO MAPAS DE PRECIPITACIÓN DIARIA EN MILÍMETROS.](#)

ALERTAS POR NIVELES DE LOS RÍOS

REGIÓN ANDINA

SITIOS PARA LOS CUALES SE GENERA LA ALERTA

NIVELES ALTOS CAUCE PRINCIPAL DEL RÍO MAGDALENA DESDE NEIVA-HUILA HASTA EL BANCO (MAGDALENA).

Se mantiene este nivel de alerta dado que se prevé se mantenga el ascenso del cauce principal del Magdalena producto de aportes de tributarios como Saldaña, Bogotá, Carare, entre otros, como del tránsito de las ondas de crecida que se han presentado desde la cuenca alta. Se destaca igualmente las descargas que de manera paulatina que le está haciendo el embalse de Betania el cual se encuentra actualmente en alerta amarilla por niveles altos dentro del Embalse. Se destaca las lluvias que durante los últimos días se han reportado sobre sectores de la cuenca del río **Páez**.

Se recomienda especial atención por probables afectaciones por inundaciones en los municipios ribereños en Nariño (Cundinamarca), Honda (Tolima), Puerto Salgar (Cundinamarca), incluyendo la Dorada (Caldas), Puerto Triunfo, Puerto Boyacá (Boyacá), Puerto Nare, Puerto Berrio, Barrancabermeja, Puerto Wilches, San Pablo, Gamarra y otras poblaciones a lo largo del cauce del río Magdalena.

Se destaca que ya se han reportado afectaciones por desbordamiento en los sectores más bajos del municipio de Salgar-Cundinamarca.

Es importante que autoridades locales y regionales y pobladores ribereños ubicados aguas abajo del embalse de Betania tomen las medidas pertinentes ante el impacto que causen las descargas de Betania las cuales pueden hacer que el nivel del Magdalena alcance cotas de afectación. Actualmente ya se registra un aumento con valores altos en la estación Puente Santander y cercanos a las cotas críticas de afectación de los sectores ribereños más bajos del municipio de Neiva-Huila.

NIVELES ALTOS CAUCE PRINCIPAL DEL RÍO CAUCA A LO LARGO DE TODA LA CUENCA INCLUIDO EL SECTOR BAJO EN BRAZO DE LOBA.

Se mantiene la alerta roja para el Cauca a lo largo de todo su cauce principal incluido el sector bajo en el Brazo de Loba (río Magdalena) dado que los valores se mantienen en ascenso y estados altos.

El IDEAM mantiene la recomendación para que los comités de Gestión del Riesgo Local y Regional y pobladores ribereños tomen las medidas necesarias ante los impactos que dichos niveles pueden estar ocasionando dado que incluso ya han alcanzado cotas críticas de afectación por inundación en algunos sectores como Candelaria, Yotoco y La Victoria en el Valle del Cauca; La Virginia-Risaralda, Venecia, Puerto Valdivia y Caucasia en Antioquía; Guaranda-Sucre.

También se destacan los sectores La Balsa, Irra, La Pintada, Cáceres, Nechí y Achí.

**ALERTA
ROJA**

ALERTAS POR NIVELES DE LOS RÍOS

REGIÓN ANDINA

SITIOS PARA LOS CUALES SE GENERA LA ALERTA

CUENCA DEL RÍO CAUCA INCREMENTO DE NIVELES

Aunque moderadamente han disminuido las lluvias en la región, aún continúan los niveles altos en un amplio sector de la cuenca media del río Cauca, y se mantienen los niveles muy altos tanto de éste río como en la mayoría de sus afluentes, lo cual amerita la **ALERTA ROJA**; se destacan los siguientes puntos críticos:

Sector La Pintada (Antioquia) - Achí (Bolívar). Se está registrando el tránsito de la onda de crecida, la cual será más crítica en la zona de la depresión momposina sucreña. Los caudales del río Cauca también están ocasionando incremento de varias de las ciénagas que drenan sus aguas a éste río, destacándose la Ciénaga Grande. **Sector Tarazá-Caucasia-Nechí (Antioquia).** Niveles altos de sus afluentes (ríos Tarazá y Man). Se recomienda especial atención en zonas bajas (especialmente rurales) del municipio de Caucasia (Antioquia).

Sector Nechí (Antioquia)-Guaranda (Sucre)-Achí (Bolívar). En el momento se están registrando inundaciones lentas y desbordamientos en zonas (especialmente sectores rurales), siendo éstos más críticos en el municipio de La Pintada y el corregimiento Bolombolo, de Venecia, localizados en el Suroeste antioqueño. Aunque los niveles del río Cauca, a la altura de Guaranda (Sucre) son muy altos al día, éstos no sobrepasan los registros históricos.

Además de los sitios antes mencionados, la condición de **ALERTA ROJA** también se mantiene especialmente, para Guaranda (Sucre), debido a que en ésta zona de la depresión momposina (confluencia aguas arriba con el río Magdalena) los niveles son altos, siendo más notorios y con posibilidad de inundaciones lentas en sectores rurales de los municipios de San Benito Abad, Caimito y San Marcos (Sucre); adicionalmente, de mantener la tendencia de incremento se pueden ver afectados el sector entre la Boca del Cura (municipio de Majagual) y el casco urbano del municipio de Guaranda en el departamento de Sucre, afectando inicialmente al municipio de Guaranda y la zona rural del municipio de Majagual.

NIVELES ALTOS EN EL RÍO NECHÍ Y AFLUENTES

Se mantiene este nivel de alerta dado que han persistido las lluvias en la cuenca del río Nechí las cuales han generado crecientes súbitas en sectores de la cuenca alta, municipio de Zaragoza, e incremento importante en el cauce principal del Nechí hasta la desembocadura en el río Cauca.

La alerta incluye probabilidad de incrementos súbitos con valores altos en los tributarios tales como Medellín, río Grande, Anorí, Bagre.

El IDEAM mantiene la recomendación para que tanto Comités de Gestión del Riesgo Local y Regional, y comunidad asentada en la márgenes del cauce principal del Nechí y de sus aportantes mantengan seguimiento y monitoreo continuo al comportamiento de los niveles.

ALERTA ROJA

ALERTAS POR NIVELES DE LOS RÍOS

REGIÓN ANDINA

SITIOS PARA LOS CUALES SE GENERA LA ALERTA

PROBABILIDAD DE INCREMENTOS RÍO LEBRIJA Y SUS APORTANTES

Se mantiene la alerta roja dado que para las próximas horas se prevé persistan las lluvias de carácter fuerte sobre sectores de la cuenca del río Lebrija las cuales pueden generar valores muy altos en los niveles pudiendo estar muy cercanos a las cotas críticas de afectación de los sectores ribereños más bajos de municipios como Sabana de Torres. Se destaca también la probabilidad de incrementos súbitos con valores altos en aportantes tales como el De Oro. Se recomienda especial atención por parte de pobladores como de autoridades locales y regionales de Gestión del Riesgo para que mantengan seguimiento continuo al comportamiento de los niveles de estos ríos y sus afluentes.

Se destaca las lluvias muy fuertes que se reportaron durante las últimas 12 horas sobre el municipio de Sabana de Torres.

PROBABILIDAD DE CRECIENTES SÚBITAS EN LOS RÍOS DE MONTAÑA DEL DEPARTAMENTO DE ANTIOQUIA APORTANTES TANTO A LA CUENCA DEL MAGDALENA COMO A LA CUENCA DEL CAUCA.

Se mantiene este nivel de alerta dado que para las próximas horas los modelos de pronóstico del estado del tiempo muestran probabilidad de persistencia de lluvias sobre el departamento de Antioquía las cuales podrían generar crecientes súbitas con valores altos en los ríos de montaña, tanto en la vertiente oriental de la cordillera occidental, como en la vertiente occidental de la cordillera central. Se recomienda especial atención al comportamiento en los niveles de los ríos Taraza, Nare, Puerto Nare, San Juan y La quebrada La Liboriana y sus afluentes entre otros.

Se destaca el desbordamiento que se presentó en días anteriores de la quebrada San Roque, afectando viviendas en el casco urbano de San Roque. Igualmente, se han reportado afectaciones por inundaciones en Santuario, Don Matías, Tarazá, Caucasia en el corregimiento Palomar, Venecia corregimiento de Bolombolo, Concordia corregimiento el Golpe, Fredonia zona rural y en Yondó donde se han presentado afectaciones en varias veredas por crecientes súbitas del río Cimitarra y aportes del río Magdalena en este sector.

INCREMENTO CON VALORES MUY ALTOS EN EL NIVEL DEL RÍO BOGOTÁ (CUENCA MEDIA Y BAJA).

Se mantiene la alerta roja por niveles altos para el cauce principal del río Bogotá en la cuenca media y baja los cuales han sido producto de aportes que le han realizado tributarios tales como Apulo y Calandaima en donde se generaron incrementos súbitos muy altos los cuales tienen al cauce principal del río Bogotá en ascenso, de acuerdo con los registros de las estaciones Puente Portillo (Tocaima-Cundinamarca) y La Campiña (Girardot-Cundinamarca).

Se prevé persistencia de niveles altos dado que han sido recurrentes las lluvias sobre sectores de la cuenca media en inmediaciones de la Sabana de Bogotá.

Se destaca que de acuerdo con la red de monitoreo del Acueducto y Alcantarillado de Bogotá, el nivel del río se encuentra en Alerta roja: Gibraltar; Alerta naranja: Canal Cundinamarca-Gibraltar y Parque La Florida Humedal Jaboque; Alerta amarilla: PTAR, La Isla, Río Tunjuelo Canal de Descarga de la Regadera y Canal Salitre PTAR

ALERTA
ROJA

ALERTAS POR NIVELES DE LOS RÍOS

REGIÓN ANDINA

SITIOS PARA LOS CUALES SE GENERA LA ALERTA

INCREMENTO RÍO CARARE

Se mantiene la alerta para el nivel del río Carare dado que se han presentado lluvias durante los últimos días sobre sectores de la cuenca alta las cuales han generado incrementos importantes en aportantes como el Minero.

Se destaca que los modelos de pronóstico del estado del tiempo prevén se mantendrán las lluvias para sectores de la cuenca por lo que el IDEAM mantiene el llamado especial de atención para que pobladores ribereños ubicados a lo largo de la ribera de los ríos Minero y Carare tomen las medidas preventivas pertinentes ante los impactos que dichos incrementos puedan ocasionar. Se destaca, entre otros los sectores ribereños más bajos del municipio de Cimitarra-Santander.

CRECIENTES SÚBITAS EN LOS RÍOS DEL TOLIMA

Continúan las precipitaciones en el norte del departamento del Tolima, por tanto, se han presentado crecientes súbitas en los ríos Guarínó, Sucio, Gualí, Lagunilla, Recio, Combeima, Coello, Saldaña y la quebrada La Seca, entre otros. Se recomienda atención a los pobladores de Honda y Mariquita, pobladores de las zonas ribereñas bajas estar atentos al comportamiento de estos ríos y sus afluentes, y demás ríos y quebradas de la zona, dado que se pronostica persistan las lluvias en la región.

PROBABILIDAD DE CRECIENTE SÚBITA EN EL RÍO NEGRO (CUNDINAMARCA)

Se mantiene este nivel de alerta dado que los modelos de pronóstico del estado del tiempo prevén lluvias sobre sectores del departamento de Cundinamarca las cuales pueden generar nuevos incrementos en ríos como el Negro, Contador Villeta y sus principales afluentes a la altura de la población de Villeta, Quetame y Guayabetal.

Se recomienda a los pobladores ribereños estar atentos ante posibles nuevos ascensos súbitos en los niveles de estos ríos.

NIVELES ALTOS EN EL RIO SUMAPÁZ

Tendencia de ascenso en el nivel del río Sumapáz, se mantiene esta alerta porque los niveles permanecen altos a la altura de la estación La Playa, en jurisdicción del municipio de Pandi en Cundinamarca. Igualmente, se pueden presentar nuevos incrementos en los niveles dadas las lluvias registradas en la región. Se resalta que en días anteriores se reportaron inundaciones en las veredas El Portal y Casablanca en el municipio de Ricaurte con afectación de viviendas.

**ALERTA
ROJA**

ALERTAS POR NIVELES DE LOS RÍOS

REGIÓN ORINOQUIA

SITIOS PARA LOS CUALES SE GENERA LA ALERTA

INCREMENTO DE NIVELES DE VARIAS CORRIENTES EN EL RÍO META.

Debido a que continúan los ascensos importantes de los niveles del río Meta y de varios de sus afluentes, especialmente en la parte alta (estribaciones del piedemonte llanero), se genera la **ALERTA ROJA**, y se hacen las siguientes recomendaciones:

Especial atención a los pobladores de Puerto López para que tomen las medidas preventivas pertinentes ante los impactos que pueda ocasionar el aumento del nivel por los aportes altos que le llegarán desde aguas arriba. Similar precaución es para sectores bajos del río Guatiquía (especial atención para sectores urbanos de Villavicencio).

También se presentaron incrementos importantes de los niveles del río Humea, y por crecidas del río Upía (entre Barranco de Upía y Villanueva, zona agrícola conocida como Guayabetal, y hasta la desembocadura en el río Meta, también se presentan inundaciones, las cuales se extienden hasta Cabuyaro (aguas abajo por el río Meta).

Debido a las fuertes precipitaciones no solamente en Villavicencio sino también en amplios sectores de la cordillera, ésta condición ha incidido en el incremento importante con registros superiores a las cotas de desbordamiento en amplios sectores de los ríos Guatiquía, Guayuriba y Ocoa. Especial atención para el río Ocoa, en puntos altamente vulnerables tales como los próximos a los jarillones en el sector de la isla, sectores urbanos (barrios La Playa, Santa Librada y La Unión) entre otros, e igualmente en la vereda Apiay..

En el caso del río Guatiquía, se recomienda especial atención en sectores bajos de los sectores urbanos y rurales, donde se destacan Villa Campestre, Pica Ganadera y Vegas del Guayuriba, entre otros.

Por lo anterior el IDEAM recomienda activar los protocolos de emergencia de los organismos de socorro.

INCREMENTO RÍO GUAVIARE Y TRIBUTARIOS

Se mantiene esta alerta roja dado que persiste el ascenso en los niveles del cauce principal del río Guaviare, con valores altos alrededor de la cota de afectación para algunos sectores ribereños bajos de los municipios de San José del Guaviare (Guaviare) y Mampiripan (Meta), producto de los incrementos registrados en los principales afluentes del piedemonte llanero, tales como los ríos Guayabero, Guejar y Ariari. Se destaca las lluvias intensas que se han presentado sobre los municipios de Vista Hermosa, Cubarral y Mesetas las cuales generaron incrementos sobre el Ariari y el Güejar y estos a su vez sobre el cauce principal del Guaviare.

El IDEAM recomienda a las autoridades de Gestión del Riesgo tanto Locales como Regionales y a la población en general asentada en las riberas del río Guaviare y sus afluentes, estén atentos al comportamiento de los niveles y tomen las acciones necesarias ante posibles afectaciones por inundaciones.

Actualmente ya se reportan afectaciones por inundaciones en sectores de la cuenca media-baja destacándose las zonas más bajas del municipio de San José de Guaviare.

Igualmente es importante que los pobladores de zonas ribereñas bajas del río Ariari y en la cuenca alta del río Aguasclaras (afluente del río Ariari, aguas arriba de Cubarral) hasta las zonas bajas de las riberas de los ríos Guejar, Guape y Grande, estar pendientes, debido que la tendencia es de incremento en los niveles.

ALERTA ROJA

ALERTAS POR NIVELES DE LOS RÍOS

REGIÓN PACÍFICA

SITIOS PARA LOS CUALES SE GENERA LA ALERTA

ALERTA ROJA

CRECIENTES SÚBITAS EN LOS RÍOS DEL DEPARTAMENTO DEL NARIÑO

Debido a las precipitaciones registradas en el departamento de Nariño, se mantiene esta alerta por crecientes, destacándose el río Chagüi; los aportantes al río Patía como el Guáitara, Juanambú, Guachicono, Mayo, Pasto, Ispí y el Mira y sus aportantes Güizá y Pulgandó.

REGIÓN ORÍNOQUÍA

SITIOS PARA LOS CUALES SE GENERA LA ALERTA

ALERTA ROJA

NIVELES ALTOS EN EL RÍO META.

Se mantiene la alerta por incremento en el nivel del cauce principal del río Meta dado que se esperan un aumento considerable durante los próximos días con valores muy altos de acuerdo con el transito de las ondas de crecidas que se están generando en aportantes del piedemonte llanero dentro de los cuales se destaca, entre otros, el Guatiquía, Guacavía.

El IDEAM hace un llamado de atención especial para que la comunidad en general y autoridades locales y regionales de gestión del riesgo tomen las medidas preventivas pertinentes ante los impactos que pueda ocasionar dicho incremento.

ALERTAS POR NIVELES DE LOS RÍOS

REGIÓN ANDINA

SITIOS PARA LOS CUALES SE GENERA LA ALERTA

PROBABILIDAD DE CRECIENTES SÚBITAS EN LOS RÍOS CEIBAS, PAEZ, FRIO, NEIVA Y SUS PRINCIPALES AFLUENTES.

Se mantiene esta alerta dado que no se descarta la ocurrencia de crecientes súbitas de carácter moderado en la quebrada el Tigre (afluente del río Neiva), en los ríos La Ceibas, Páez, Frio y sus principales afluentes, producto de las lluvias de variada intensidad que se han registrado en la región durante los últimos días. El IDEAM recomienda a la población en general mantener atento seguimiento al comportamiento de los niveles de estos ríos.

INCREMENTO EN LOS NIVELES DEL EMBALSE DE BETANIA.

De acuerdo con el comunicado de EMGESA de hoy 15 de mayo a las 06:00 a.m, se mantiene la alerta naranja por incremento en los caudales de los ríos afluentes al embalse de Betania. Según el reporte el nivel del embalse se encuentra en 561.23 m.s.n.m que equivale a 101.26% del volumen útil. Evacuar riberas de ríos y zonas bajas. Por aumento en el nivel del embalse, se ajustaron descargas como medida preventiva para garantizar la seguridad de las instalaciones, que permita más adelante tener un colchón de seguridad y amortiguar las crecientes que se sigan presentando aguas arriba. Se sigue realizando monitoreo continuo de las Estaciones. Estar alerta a nuevos comunicados ante incrementos de los caudales de descarga.

PROBABILIDAD DE INCRMENTOS SÚBITOS EN LOS RÍOS DEL EJE CAFETERO .

Se mantiene esta alerta debido a las lluvias de variada intensidad que se han registrado en el Eje Cafetero, principalmente en el departamento de Caldas, por tanto, se prevé incrementos súbitos en los niveles de los ríos Arma (municipio de Aguadas, Caldas), Chinchiná (municipio de Manizales-Caldas), Risaralda (municipio de Belalcazar, Caldas), río Otún (municipio de Dos Quebradas y la ciudad de Pereira, Risaralda), La Vieja (municipio de Caicedonia, Valle del Cauca) y río Mapa (municipio de Apia, Risaralda. Se recomienda a los pobladores de las zonas ribereñas bajas estar atentos al comportamiento de estos ríos y sus afluentes.

PROBABILIDAD DE CRECIENTES SÚBITAS EN LOS RÍOS DEL DEPARTAMENTO BOYACÁ.

Se mantiene esta alerta dadas las lluvias en las cuencas de los ríos Sotaquirá (afluente del río Chicamocha) y Minero.. También se destacan los ríos Cobre, Suárez .Chirche, Lengupá, Cusiana, Somondoco y demás ríos y quebradas de la zona.

**ALERTA
 NARANJA**

ALERTAS POR NIVELES DE LOS RÍOS

REGIÓN ANDINA

SITIOS PARA LOS CUALES SE GENERA LA ALERTA

ALERTA NARANJA

PROBABILIDAD INCREMENTO SÚBITO EN EL RÍO OPÓN Y CHICAMOCHA-SUAREZ.

Se mantiene esta alerta dadas las lluvias de variada intensidad con presencia de actividad eléctrica que se han registrado sobre sectores del departamento de Santander y Boyacá, las cuales pueden generar incrementos súbitos en la cuenca del río Opón, Chicamocha y Suárez . Se recomienda especial atención tanto a pobladores como a autoridades locales y regionales de Gestión del Riesgo para que haga seguimiento continuo al comportamiento de los niveles de este río y sus afluentes.

NIVELES ALTOS EN LA CUENCA ALTA DE LOS RIOS SAN JORGE Y SAN PEDRO

Se mantiene el nivel de alerta de roja a naranja para el río San Jorge dado que el nivel ha descendido y durante los últimos días ha tendido a estabilizarse, de acuerdo con los registros de la estación Puerto Libertador en Córdoba.

Dado que los modelos de pronóstico del estado del tiempo no descartan para hoy nuevas lluvias sobre sectores del departamento de Córdoba, el IDEAM mantiene la recomendación a la población ribereña, especialmente a la población de San José de Uré, Montelíbano, La Apartada y Pto. Libertador, mantener atento seguimiento al comportamiento de los niveles tanto del cauce principal como de sus aportantes destacándose el río San Pedro.

Se destaca adicionalmente las lluvias muy fuertes que se presentaron en días anteriores en la parte baja de cuenca, sector de La Mojana.

REGIÓN PACÍFICO

SITIOS PARA LOS CUALES SE GENERA LA ALERTA

ALERTA NARANJA

PROBABILIDAD DE CRECIENTES SÚBITAS EN LOS RÍOS AFLUENTES DIRECTOS AL OCEANO PACÍFICO Y EN LA CUENCA DEL RÍO SAN JUAN

Dado que durante los últimos días han disminuido las intensidades de las lluvias sobre la región del Pacífico, se baja la alerta de roja a naranja ante la probabilidad de incrementos súbitos en los ríos que vierten sus aguas directamente al Pacífico .

Sin embargo se destaca que para hoy se podrían presentar nuevos incrementos súbitos dado que los modelos de pronóstico del estado del tiempo no descartan lluvias sobre la región por lo que se podrían generar crecientes, destacándose los ríos Baudó, Docampadó, Bajo San Juan, Calima, Dagua, Yurumanguí, Raposo, Cajambre, Anchicayá, Naya, Timbiquí y Micay.

Los ríos San Juan, Ingará y algunos de sus tributarios (entre ellos el río Sipí), han presentado crecientes súbitas por lo que el IDEAM mantiene la recomendación para que los pobladores ribereños en general (se destacan los municipios, entre otros, Sipí, Istmina y Novita) permanezcan atentos al comportamiento de los niveles de estos ríos.

ALERTAS POR NIVELES DE LOS RÍOS

REGIÓN CARIBE

SITIOS PARA LOS CUALES SE GENERA LA ALERTA

ALERTA NARANJA

PROBABILIDAD DE INCREMENTOS SÚBITOS EN LOS RÍOS DEL GOLFO DE URABÁ

Dado que durante los últimos días han disminuido las intensidades de las lluvias sobre sectores del Golfo de Urabá se baja la alerta de roja a naranja ante la probabilidad de incrementos súbitos de los ríos que vierten sus aguas directamente al Golfo.

Sin embargo dado que no se descartan lluvias para hoy y los siguientes días, el IDEAM mantiene la recomendación a la población asentada a lo largo de las corrientes de esta zona como son los municipios de Apartadó, Chigorodó, Carepa y San Pedro de Urabá, mantener seguimiento continuo al comportamiento de los niveles dado que es posible persistan las oscilaciones en los niveles de los ríos tales como el Mulatos, León, Chigorodó, Carepa, Apartadó, Vijagüal, Zungo, Grande, Guadualito, Currulao y Turbo.

CRECIENTE SÚBITA EN EL RÍO RANCHERÍA

Se mantiene la alerta para el nivel del río Ranchería dado que durante los últimos días han disminuido las intensidades de las lluvias sobre sectores del Caribe.

Sin embargo dado que ya se da inicio a la temporada de entrada de ondas tropicales del este al territorio colombiano, se mantiene la recomendación a la población ribereña en general, destacándose el municipio de Barranca (Guajira), mantener atento seguimiento al comportamiento del nivel del cauce principal y de sus aportantes puesto que generalmente el paso de dichas ondas dejan lluvias sobre sectores de esta cuenca.

REGIÓN ANDINA

SITIOS PARA LOS CUALES SE GENERA LA ALERTA

ALERTA NARANJA

SE PREVÉ CRECIENTES SÚBITAS EN LOS RÍOS DE LA REGIÓN DEL CATATUMBO

Se mantiene la alerta naranja dadas las lluvias de variada intensidad que se han registrado en amplios sectores del departamento Norte de Santander, las cuales pudieran generar incrementos súbitos sobre las corrientes ubicadas en la vertiente del Catatumbo. El IDEAM hace un llamado de atención para que pobladores ribereños y autoridades locales mantengan atento seguimiento al comportamiento de los niveles especialmente en los ríos Algodonal, Pamplonita, Zulia (incluyendo sus aportantes Sulasquilla, Salazar, Peralonso), Táchira y Sardinata, debido a que se pronostica que las precipitaciones persistan durante los próximos días.

Se destacan las lluvias fuertes registradas durante las últimas 12 horas sobre los municipios de Gramalote y Lourdes, las cuales deben estar generando incrementos importantes sobre aportantes a las cuencas de los ríos Zulia y Sardinata, respectivamente.

ALERTAS POR NIVELES DE LOS RÍOS

REGIÓN ORINOQUIA

SITIOS PARA LOS CUALES SE GENERA LA ALERTA

ALERTA NARANJA

PROBABILIDAD DE CRECIENTES SÚBITAS EN LOS RÍOS DEL PIEDEMONTE DE CASANARE.

Dado que se prevén lluvias durante los próximos días que podrían tener carácter intenso se cambia el nivel de alerta amarilla a naranja ante la probabilidad de crecientes súbitas con valores altos tanto para el cauce principal del río Casanare como de sus aportantes dentro de los que se destacan el Túa, Upía, Tacuyá, Cusiana, Únete.

El IDEAM hace un llamado de atención para que pobladores ribereños mantengan atento seguimiento al comportamiento de los niveles y tomen las medidas pertinentes ante los impactos que los incrementos puedan ocasionar

PROBABILIDAD DE CRECIENTES SÚBITAS EN AFLUENTES AL RÍO ARAUCA

Aunque se destaca que la condición actual del cauce principal del río Arauca es de descenso lento, se mantiene esta alerta dado que se prevé persistan las lluvias sobre sectores de los departamentos de Boyacá y Norte de Santander en donde nacen y pasan, respectivamente los aportantes a la cuenca del río Arauca las cuales podrían generar incrementos súbitos importantes en afluentes como el Cubugón, Cobaría, Margua y Rótoya y a su vez ascenso importante en el cauce principal del Arauca.

REGIÓN AMAZONAS

SITIOS PARA LOS CUALES SE GENERA LA ALERTA

ALERTA NARANJA

PROBABILIDAD DE CRECIENTES SÚBITAS EN RÍOS UBICADOS EN LA PARTE ALTA DEL CAQUETA COMO EL MOCOA, SANGOYACO Y MULATO.

Dado que se prevén lluvias sobre sectores de la cuenca alta del río Caquetá, se mantiene la alerta naranja ante la probabilidad de incrementos súbitos en aportantes de este sector destacándose los que atraviesan el municipio de Mocoa como son el río Mulatos, Mocoa y sus afluentes las quebradas Sangoyaco y La Tarucate.

El IDEAM mantiene la recomendación a la población en general para que permanezcan atentos al comportamiento y variación de los niveles en los ríos y quebradas que atraviesan el municipio de Mocoa dado que se prevén lluvias de variada intensidad durante los próximos días.

ALERTAS POR NIVELES DE LOS RÍOS

REGIÓN ANDINA

SITIOS PARA LOS CUALES SE GENERA LA ALERTA

ALERTA NARANJA

NIVELES ALTOS CUENCA ALTA DEL RÍO PUTUMAYO

Se mantiene este nivel de alerta dado que es probable persistan las lluvias durante los próximos días sobre sectores del alto Putumayo las cuales podrían generar incrementos súbitos en los ríos de alta montaña aportantes a la cuenca del Putumayo que se ubican en sectores del piedemonte. De acuerdo con los registros de niveles en la estación Puente Texas municipio de Puerto Asís, el nivel se ha mantenido oscilando pero sin llegar a estados altos. El IDEAM hace un llamado de atención para que la población ribereña mantenga atento seguimiento al comportamiento de los niveles.

PROBABILIDAD DE CRECIENTES SÚBITAS EN LA PARTE ALTA DE LOS RÍOS CARAÑO, HACHA, LA QUEBRADA, LA PERDIZ Y PIEDEMONTE CAQUETEÑO

Debido a que los modelos de pronósticos del estado del tiempo prevén que durante los próximos días pueden continuar las precipitaciones sobre sectores del piedemonte Caqueteno, se mantiene este nivel de alerta dado que se podrían presentar nuevos incrementos súbitos de los ríos del alto Caquetá destacándose los ríos Caraño, Hacha y la quebrada La Perdiz las cuales pasan por el municipio de Florencia.

Se destaca que durante los últimos dos días el nivel del río Caraño el cual es monitoreado en la estación El Rosario (Florencia-Caquetá), no ha reportado oscilaciones significativas.

Se recomienda a la población en general estar atentos ante probables incrementos en los niveles de estos ríos y quebradas, dado que durante los próximos días se pronostica persistan las lluvias de variada intensidad en la región.

REGIÓN ANDINA

SITIOS PARA LOS CUALES SE GENERA LA ALERTA

ALERTA AMARILLA

AUMENTO EN LOS NIVELES DEL RÍO SOGAMOSO.

Se mantiene esta alerta dado que según los reportes de la estación Puente Sogamoso, ubicada inmediatamente aguas abajo del embalse Topocoro (Hidrosogamoso) el río Sogamoso mantiene oscilaciones con cambios significativos en el nivel.

Se mantiene la recomendación para que los pobladores ribereños en general de estos sectores mantenga atento seguimiento al comportamiento de los niveles y tomen las medidas necesarias ante los impactos que estos aumentos del nivel del río Sogamoso puedan ocasionar. Se destacan las comunidades de Marta (Girón), El Puente, La Palaya, Tienda Nueva y El Peaje (Betulia), San Luis de Riosucio (Sabana de torres), La Cascajera (Barrancabermeja), Puerto Cayumba, El Pedral, La Lucha, Puente Sogamoso y Bocas de Sogamoso (Puerto Wilches).

ALERTAS POR NIVELES DE LOS RÍOS

REGIÓN ORINOQUIA

SITIOS PARA LOS CUALES SE GENERA LA ALERTA

ALERTA AMARILLA

CRECIENTES SUBITAS EN LOS RIOS SOMONDOCO Y GARAGOA, AFLUENTES AL EMBALSE DE LA ESMERALDA (CHIVOR).

Se mantiene alerta amarilla dado que han persistido las crecientes súbitas que han alcanzado valores significativos en los niveles de los ríos Garagoa y Somondoco, las cuales son amortiguadas en el embalse La Esmeralda (Chivor).

REGIÓN AMAZONAS

SITIOS PARA LOS CUALES SE GENERA LA ALERTA

ALERTA AMARILLA

NIVELES ALTOS EN EL RÍO AMAZONAS.

Se mantiene esta alerta dado que prevalecen altos los niveles del cauce principal del río Amazonas a la altura de la ciudad de Leticia.

Es probable que durante lo que resta del mes de mayo empiece a reportar comportamiento de muy ligero descenso.

REGIÓN CARIBE

SITIOS PARA LOS CUALES SE GENERA LA ALERTA

ALERTA AMARILLA

PROBABILIDAD DE CRECIENTES SUBITAS EN LOS RÍOS DE LA SIERRA NEVADA DE SANTA MARTA Y QUEBRADAS Y ARROYOS DE LOS DEPARTAMENTO DE ATLANTICO, BOLIVAR Y CESAR

Se mantiene esta alerta dado que se prevé continúen las oscilaciones en los niveles de los ríos que descienden de la Sierra Nevada de Santa Marta, en especial los ríos Fundación, Aracataca, Ariguaní, Guachaca, Piedras, Palomino, Minca, Manzanares, Dibulla, Ancho, Don Diego, Buritaca, Sevilla, Riofrío, Tucurínca (Departamento Magdalena).

Igualmente no se descartan oscilaciones para los niveles de los ríos Guatapurí, Ariguaní y Maracas, afluentes al Cesar, al igual que para las ríos, quebrados y arroyos del departamento de Cesar, Bolívar y Atlántico, especial atención a los arroyos de Barranquilla.

NIVELES ALTOS CUENCA MEDIA-BAJA DEL RIO ATRATO

Se mantiene este nivel de alerta dado que es probable que aún se encuentren en estados altos los niveles del cauce principal del río Atrato en el sector de la cuenca media-baja (Bete, Pueblo Nuevo, Bocas de Babara, Tagachí, Vigía del Fuerte, Murindó, Opagadó, Curbaradó, Domingodó y Riosucio) como producto del transito de la onda de crecida que se presentó en la cuenca alta en días anteriores.

Se prevé que durante los próximos días el nivel vaya descendiendo paulatinamente hasta alcanzar los promedios de la época.

Se destaca la condición de descenso sostenido en que ha prevalecido el nivel durante los últimos días de acuerdo con los registros de la estación Quibdó ubicada en el casco urbano de Quibdó.

ALERTAS POR NIVELES DE LOS RÍOS

REGIÓN ANDINA

SITIOS PARA LOS CUALES SE GENERA LA ALERTA

ALERTA AMARILLA

PROBABILIDAD DE CRECIENTES PARA LOS RÍOS DEL NOR-OCCIDENTE DE CUNDINAMARCA

Debido a las fuertes precipitaciones que se han presentado en las últimas horas, se genera la alerta para los ríos del Nor-occidente de Cundinamarca, Ríos minero, Supatá, Chirche, río y embalse del Neusa y demás afluentes y quebradas del sector

ALERTAS POR AMENAZAS DE INCENDIOS DE LA COBERTURA VEGETAL

ALERTA ROJA:

Amenaza Alta o muy alta de ocurrencia de incendios de la cobertura vegetal en zonas de bosques, cultivos y pastos, localizados en los siguientes municipios y sectores aledaños:

ALERTA NARANJA:

Amenaza moderada de ocurrencia de incendios de la cobertura vegetal en zonas de bosques, cultivos y pastos, localizados en los siguientes municipios y sectores aledaños:

SIN ALERTAS
CONDICIONES NORMALES



ALERTAS POR AMENAZAS DE DESLIZAMIENTO

ALERTA ROJA:

Amenaza alta a muy alta por deslizamientos de tierra detonados por lluvias, localizados en los siguientes municipios:

ALERTA NARANJA:

Amenaza moderada por deslizamientos de tierra detonados por lluvias, localizados en los siguientes municipios:

REGIÓN CARIBE

SITIOS PARA LOS CUALES SE GENERA LA ALERTA

ALERTA NARANJA

ATLÁNTICO: Piojó.

BOLÍVAR: Achí, Altos del Rosario, Arenal, Barranco de Loba, Montecristo, Morales, Rioviejo, San Jacinto del Cauca, San Martín de Loba, San Pablo, Santa Rosa del Sur, Simití, Tiquisio (Puerto Rico).

CESAR: Agustín Codazzi, Chimi Hagua, Curumaní, La Gloria, La Paz, Manaure Balcón del Cesar, San Alberto y San Martín.

LA GUAJIRA: Dibulla, La Jagua del Pilar, Riohacha y Urumita.

MAGDALENA: Ciénaga, Fundación, Santa Marta (Distrito Turístico Cultural)

SUCRE Guaranda y Majagual

REGIÓN CARIBE

SITIOS PARA LOS CUALES SE GENERA LA ALERTA

ALERTA AMARILLA

ATLÁNTICO: Juan de Acosta

BOLÍVAR: Pinillos.

CESAR: Pailitas, Pelaya, Valledupar.

CÓRDOBA: Ayapel, Puerto Libertador.

LA GUAJIRA: San Juan del Cesar.

MAGDALENA: Aracataca, Pivijay.

SUCRE: Sampués, San Benito Abad y Sincelejo

REGIÓN ANDINA

SITIOS PARA LOS CUALES SE GENERA LA ALERTA

ALERTA ROJA

ANTIOQUIA: Santa Fe de Antioquia y Venecia.

CALDAS: Chinchiná, La Dorada, Manizales, Marmato, Pácora, Pensilvania y Samaná, Supia.

CUNDINAMARCA: Guayabetal, Quetame, Silvania y Ubalá.

SANTANDER: Coromoro y Encino.

ALERTAS POR AMENAZAS DE DESLIZAMIENTO

ALERTA ROJA:

Amenaza alta a muy alta por deslizamientos de tierra detonados por lluvias, localizados en los siguientes municipios:

ALERTA NARANJA:

Amenaza moderada por deslizamientos de tierra detonados por lluvias, localizados en los siguientes municipios:

REGIÓN ANDINA

SITIOS PARA LOS CUALES SE GENERA LA ALERTA

ALERTA NARANJA

ANTIOQUIA: Abriaquí, Alejandría, Andes, Argelia, Barbosa, Betania, Cañasgordas, Caracolí, Caramanta, Carmen de Viboral, Cisneros, Ciudad Bolívar, Cocorná, Concepción, Don Matias, El Bagre, Fredonia, Frontino, Girardota, Gómez Plata, Granada, Guarne, Guatapé, Hispania, Jericó, Maceo, Marinilla, Nariño, Nechí, Peñol, Puerto Berrio, Puerto Nare, Puerto Triunfo, San Carlos, San Francisco, San Luis, San Rafael, San Roque, San Vicente, Santa Rosa de Osos, Santo Domingo, Santuario, Sonsón, Támesis, Tarso, Valparaiso, Yalí, Yarumal y Yolombó.

BOYACÁ: Campohermoso, Chivor, Ciénega, Labranzagrande, Páez, Rondón, San Luis de Gaceno, San Pablo de Borbur y Zetaquirá.

CALDAS: Aguadas, Anserma, Aranzazu, Belalcazar, Filadelfia, Manzanares, Marquetalia, Marulanda, Neira, Norcasia, Palestina, Riosucio, Risaralda, Salamina, San José, Victoria, Viterbo.

CUNDINAMARCA: Bogotá, D.C., Caparrapí, Fusagasugá, Gachalá, Gama, Guaduas, Gutiérrez, La Calera, Medina, Paratebuena y Puerto Salgar.

HUILA: Aipe, Íquira, La Plata, Nátaga, Neiva, Paicol, Palermo, Pitalito, Santa María, Teruel, Tesalia y Yaguará.

NORTE DE SANTANDER: Ábrego, Cáchira, Gramalote y La Esperanza.

QUINDÍO: Calarcá, Circasia, Filandia, Génova, Pijao y Salento.

RISARALDA: Apía, Balboa, Belén de Umbria, Dosquebradas, Guática, La Celia, La Virginia, Marsella, Mistrató, Pereira, Pueblo Rico, Quinchía, Santa Rosa de Cabal y Santuario.

SANTANDER: Aguada, Charalá, Chima, Confines, Contratación, El Guacamayo, El Playón, Guadalupe, Guapotá, La Paz, Ocamonte, Oiba, Palmas del Socorro, Páramo, Puerto Wilches, Rionegro, Sabana de Torres, Santa Helena del Opón, Simacota, Socorro y Suaita.

TOLIMA: Ataco, Casabianca, Chaparral, Coyaima, Dolores, Falan, Fresno, Herveo, Honda, Mariquita, Murillo, Natagaima, Ortega, Palocabildo, Planadas, Prado, Purificación, Rioblanco, Rovira, Valle de San Juan y Villahermosa.

ALERTAS POR AMENAZAS DE DESLIZAMIENTO

ALERTA ROJA:

Amenaza alta a muy alta por deslizamientos de tierra detonados por lluvias, localizados en los siguientes municipios:

ALERTA NARANJA:

Amenaza moderada por deslizamientos de tierra detonados por lluvias, localizados en los siguientes municipios:

REGIÓN ANDINA

SITIOS PARA LOS CUALES SE GENERA LA ALERTA

ALERTA AMARILLA

ANTIOQUIA: Abejorral, Amagá, Amalfi, Angelópolis, Anorí, Armenia, Briceño, Cáceres, Caldas, Campamento, Concordia, Dabeiba, Ebéjico, Giraldo, Heliconia, Ituango, Jardín, La Ceja, La Pintada, La Unión, Medellín, Montebello, Remedios, Salgar, Santa Bárbara, Segovia, Sopetrán, Tarazá, Toledo, Uramita, Urrao, Valdivia y Vegachí.

BOYACÁ: Almeida, Aquitania, Berbeo, Betéitiva, Buenavista, Chinavita, Chita, Coper, Corrales, Duitama, El Espino, Gámeza, Guayatá, Guicán, La Victoria, Macanal, Maripí, Miraflores, Mongua, Moniquirá, Muzo, Otanche, Pachavita, Pajarito, Panqueba, Pauna, Paya, Paz de Rio, Pesca, Pisva, Puerto Boyacá, Quípama, Ramiriquí, Saboyá, San Eduardo, San José de Pare, Santa María, Santana, Socotá, Sogamoso, Somondoco, Tasco, Tibaná, Tópaga, Turmequé, Umbita, Ventaquemada, Viracachá.

CALDAS: La Merced y Villamaria.

CUNDINAMARCA: Agua de Dios, Albán, Anapoima, Anolaima, Apulo, Arbeláez, Beltrán, Bituima, Bojacá, Cabrera, Cachipay, Cáqueza, Carmen de Carupa, Chaguani, Chia, Chipaque, Chocontá, Cucunubá, El Colegio, El Peñón, El Rosal, Facatativá, Fómeque, Fosca, Gachetá, Granada, Guatavita, Guayabal de Síquima, Jerusalén, Junín, La Mesa, La Palma, La Peña, La Vega, Lenguaque, Mchetá, Nilo, Nimaíma, Nocaima, Pacho, Paima, Pandí, Pasca, Pulí, Quebradanegra, Quipile, Ricaurte, San Antonio de Tequendama, San Bernardo, San Cayetano, San Francisco, San Juan de Rioseco, Sasaima, Sesquilé, Sibaté, Soacha, Subachoque, Suesca, Supatá, Sutatausa, Tabío, Tausa, Tena, Tibacuy, Tocaima, Topaipí, Utica, Venecia, Vergara, Vianí, Villagómez, Villapinzón, Villeta, Viotá, Yacopí, Zipacón, Zipaquirá.

HUILA: Acevedo, Algeciras, Altamira, Campoalegre, Elías, Guadalupe, Isnos, Rivera, San Agustín, Suaza, Tarqui, Timaná y Villavieja.

NORTE DE SANTANDER: Cácosta, Chinácota, Chitagá, Convención, Cucutilla, Durania, El Zulia, Hacarí, Labateca, Lourdes, Pamplona, Salazar, San Calixto, Sardinata, Silos, Teorama, Tibu, Toledo y Villa Caro.

QUINDÍO: Buenavista y Córdoba.

SANTANDER: Albania, Barbosa, Bolívar, Carcasí, Chipatá, El Carmen, Florián, Floridablanca, Girón, Guavatá, Guepsa, La Belleza, Landázuri, Lebrija, Macaravita, Matanza, Mogotes, Puente Nacional, San Andrés, San Benito, San Miguel, San Vicente de Chucurí, Sucre, Tona, Valle de San José y Vélez.

TOLIMA: Alpujarra, Anzoátegui, Armero (Guayabal), Cajamarca, Carmen de Apicalá, Cunday, Ibagué, Icononzo, Lérida, Líbano, Melgar, Roncesvalles, San Antonio, Villarrica,

ALERTAS POR AMENAZAS DE DESLIZAMIENTO

ALERTA ROJA:

Amenaza alta a muy alta por deslizamientos de tierra detonados por lluvias, localizados en los siguientes municipios:

ALERTA NARANJA:

Amenaza moderada por deslizamientos de tierra detonados por lluvias, localizados en los siguientes municipios:

REGIÓN CARIBE

ALERTA ROJA

SITIOS PARA LOS CUALES SE GENERA LA ALERTA

META: Acacías, Restrepo, Villavicencio.

REGIÓN DE LA ORINOQUIA

ALERTA NARANJA

SITIOS PARA LOS CUALES SE GENERA LA ALERTA

CASANARE: Sabanalarga y Yopal.

META: Barranca de Upía, Cubarral, El Calvario, Guamal y Vistahermosa

REGIÓN DE LA ORINOQUIA

ALERTA AMARILLA

SITIOS PARA LOS CUALES SE GENERA LA ALERTA

CASANARE: Aguazul, Chámeza, Hato Corozal, La Salina, Nunchía, Paz de Ariporo, Pore, Recetor, Támara y Tauramena.

META: Cumaral y San Juanito

REGIÓN DE LA AMAZONIA

ALERTA NARANJA

SITIOS PARA LOS CUALES SE GENERA LA ALERTA

CAQUETÁ: Montañita

PUTUMAYO: Mocoa.

REGIÓN DE LA AMAZONIA

ALERTA AMARILLA

SITIOS PARA LOS CUALES SE GENERA LA ALERTA

CAQUETÁ: Belén de Los Andaquíes y Morelia

ALERTAS POR AMENAZAS DE DESLIZAMIENTO

ALERTA ROJA:

Amenaza alta a muy alta por deslizamientos de tierra detonados por lluvias, localizados en los siguientes municipios:

ALERTA NARANJA:

Amenaza moderada por deslizamientos de tierra detonados por lluvias, localizados en los siguientes municipios:

REGIÓN CARIBE

ALERTA ROJA

SITIOS PARA LOS CUALES SE GENERA LA ALERTA

CAUCA: Inzá, Páez (Belalcázar).

REGIÓN PACÍFICA

ALERTA NARANJA

SITIOS PARA LOS CUALES SE GENERA LA ALERTA

CAUCA: Argelia, Balboa, Bolívar, Cajibío, Caldono, El Tambo, Guapi, La Sierra, La Vega, López, Morales, Patía (El Bordo), Piendamó, Popayán, Puracé (Coconuco), Rosas, Silvia, Sotará (Paispamba), Sucre, Timbío, Timbiquí y Totoró.

CHOCÓ: Bagadó, Condoto, Nóvita, San José del Palmar.

NARIÑO: Albán (San José), Arboleda (Berruecos), Barbacoas, Belén, Buesaco, El Charco, El Tablón, La Cruz, La Unión, Leiva, Ricaurte, San Bernardo, San Lorenzo, San Pedro de Cartago (Cartago), Taminango y Tumaco.

VALLE DEL CAUCA: Ansermanuevo, Caicedonia, Cartago, El Águila y Sevilla.

REGIÓN PACÍFICA

ALERTA AMARILLA

SITIOS PARA LOS CUALES SE GENERA LA ALERTA

CAUCA: Almaguer, Buenos Aires, Corinto, Jambaló, Mercaderes, Miranda, Santa Rosa, Santander de Quilichao, Suárez y Toribío.

CHOCÓ: Bahía Solano (Mutis), El Carmen y Sipí.

NARIÑO: Cumbitara, Linares y Samaniego.

VALLE DEL CAUCA: Bolívar, Buenaventura, Buga, Bugalagrande, Calima (El Dariún), Dagua, El Cerrito, El Dovio, Palmira, San Pedro, Tuluá, Versalles

ALERTAS POR AMENAZAS DE DESLIZAMIENTO

ALERTA ROJA:

Amenaza alta a muy alta por deslizamientos de tierra detonados por lluvias, localizados en los siguientes municipios:

ALERTA NARANJA:

Amenaza moderada por deslizamientos de tierra detonados por lluvias, localizados en los siguientes municipios:

SECTORES VIALES

SECTORES VIALES IDENTIFICADOS CON POTENCIALIDAD DE DESLIZAMIENTOS, EN LOS CUALES GENERAN ALERTAS

DEPARTAMENTO	SECTOR VIAL
ANTIOQUIA	Barbosa - Cisneros Barbosa - Cisneros (Paso por Cisneros) Cisneros - Alto de Dolores Cisneros - Puerto Berrío (Incluye el Puente sobre el Río Magdalena) Cisneros - Puerto Berrío (Paso por Cisneros) Hatillo - Barbosa La Felisa - La Pintada La Pintada - Peñalisa Medellín - Hoyo Rico Rubicón - Santafé de Antioquia Santuario - Cruce Ruta 45 (Caño Alegre)
BOYACÁ	Otanche - Río Minero Puente Nacional - San Gil Salida Puente Puerto Salgar-Río Ermitaño Santuario - Cruce Ruta 45 (Caño Alegre) Tunja - Páez
CALDAS	Cauyá - La Felisa Intersección Jazmín - Estación de Servicio Chinchiná La Estrella - La Felisa La Felisa - La Pintada La Virginia - Remolinos Puente La Libertad - Fresno Remolinos - Cauyá Río Campo Alegre - Chinchiná Santa Cecilia - Asia Tres Puertas - La Estrella Tres Puertas - La Manuela - Estación Uribe Viaducto Honda - Entrada Puente Puerto Salgar

ALERTAS POR AMENAZAS DE DESLIZAMIENTO

SECTORES VIALES

ALERTA ROJA:

Amenaza alta a muy alta por deslizamientos de tierra detonados por lluvias, localizados en los siguientes municipios:

ALERTA NARANJA:

Amenaza moderada por deslizamientos de tierra detonados por lluvias, localizados en los siguientes municipios:

SECTORES VIALES IDENTIFICADOS CON POTENCIALIDAD DE DESLIZAMIENTOS, EN LOS CUALES GENERAN ALERTAS

DEPARTAMENTO	SECTOR VIAL
CAQUETÁ	Florencia - Puerto Rico Neiva - Balsillas
CASANARE	Barranca de Upía - Monterrey Cumaral - Barranca de Upía El Secreto - Aguaclara
CHOCÓ	Mumbú - Santa Cecilia
LA GUAJIRA	Río Palomino - Riohacha
CAUCA	Acceso a Itaibe (Cruce Ruta 24 - Itaibe) La Lupa - Santiago Mojarras - Popayán Morales - Piendamó Munchique - Popayán Pasto - Higuerones Patico - Candelaria Piendamó - Totoró Popayán - El Rosario Popayán - Jamundí Popayán - Río Mazamorras Popayán (Crucero) - Guadualejo Rosas - La Sierra - La Vega - San Sebastián - Santiago Timbio - El Tablón Variante de Popayán
CESAR	Cuatro Vientos - Codazzi La Lizama - San Alberto Río Negro - San Alberto San Alberto - La Mata San Roque - La Paz

ALERTAS POR AMENAZAS DE DESLIZAMIENTO

ALERTA ROJA:

Amenaza alta a muy alta por deslizamientos de tierra detonados por lluvias, localizados en los siguientes municipios:

ALERTA NARANJA:

Amenaza moderada por deslizamientos de tierra detonados por lluvias, localizados en los siguientes municipios:

SECTORES VIALES

SECTORES VIALES IDENTIFICADOS CON POTENCIALIDAD DE DESLIZAMIENTOS, EN LOS CUALES GENERAN ALERTAS

DEPARTAMENTO	SECTOR VIAL
CUNDINAMARCA	Bogotá (El Portal) - Villavicencio Cumaral - Barranca de Upía El Korán - Guaduas Honda - Villeta Río Seco - Villeta Salida Puente Puerto Salgar-Río Ermitaño
HUILA	Acceso a Itaibe (Cruce Ruta 24 - Itaibe) Candelaria - Laberinto Cruce Tesalia - Teruel Neiva - Balsillas Neiva - Natagaima Patico - Candelaria Popayán - Río Mazamorras Puerto Nolasco - Nátaga
MAGDALENA	Río Palomino - Riohacha
META	Bogotá (El Portal) - Villavicencio Cumaral - Barranca de Upía Entrada Ciudad Porfía - Caño Tigre Paso Antiguo por el Río Guayuriba Pipiral - Villavicencio "Puente Guatiquía - Los Caballos "
NARIÑO	Ye de Granada - Paso por el Puente sobre el Río Ocoa Tumaco - Junín Junín – Tuquerres Pasto – Higueros

ALERTAS POR AMENAZAS DE DESLIZAMIENTO

ALERTA ROJA:

Amenaza alta a muy alta por deslizamientos de tierra detonados por lluvias, localizados en los siguientes municipios:

ALERTA NARANJA:

Amenaza moderada por deslizamientos de tierra detonados por lluvias, localizados en los siguientes municipios:

SECTORES VIALES

SECTORES VIALES IDENTIFICADOS CON POTENCIALIDAD DE DESLIZAMIENTOS, EN LOS CUALES GENERAN ALERTAS

DEPARTAMENTO	SECTOR VIAL
RISARALDA	Apía - La Virginia Ansermanuevo - La Virginia Armenia-Pereira Cauyá - La Felisa Cerritos - La Virginia Ansermanuevo - La Virginia Apía - La Virginia Armenia-Pereira Cauyá - La Felisa Cerritos - La Virginia Intersección El Pollo - Intersección El Mandarino (3) Intersección Jazmín - Estación de Servicio Chinchiná La Estrella - La Felisa La Romelia - Río Campo Alegre La Victoria - Cartago - Cerritos La Virginia - Remolinos Mumbú - Santa Cecilia Paso Nacional por La Virginia Pereira - Cerritos Puente Helicoidal Dos Quebradas - Santa Rosa Puente Mosquera - Cruce Avenida del Ferrocarril Río Campo Alegre - Chinchiná Santa Cecilia - Asia Variante Condina Variante de Galicia Variante de Santa Rosa de Cabal Santa Cecilia – Asia Variante Condina Variante de Galicia Variante de Santa Rosa de Cabal

ALERTAS POR AMENAZAS DE DESLIZAMIENTO

SECTORES VIALES

ALERTA ROJA:

Amenaza alta a muy alta por deslizamientos de tierra detonados por lluvias, localizados en los siguientes municipios:

ALERTA NARANJA:

Amenaza moderada por deslizamientos de tierra detonados por lluvias, localizados en los siguientes municipios:

SECTORES VIALES IDENTIFICADOS CON POTENCIALIDAD DE DESLIZAMIENTOS, EN LOS CUALES GENERAN ALERTAS

DEPARTAMENTO	SECTOR VIAL
SANTANDER	La Lizama -San Alberto Puente Nacional - San Gil Río Negro - San Alberto
TOLIMA	Chaparral - Ortega Fresno – Honda Neiva - Natagaima Puente La Libertad – Fresno Viaducto Honda - Entrada Puente Puerto Salgar
VALLE DEL CAUCA	Ansermanuevo - La Virginia Ansermanuevo – Cartago La Victoria - Cartago – Cerritos Popayán - Jamundí
NORTE DE SANTANDER	La Lizama -San Alberto Río Negro - San Alberto Sardinata - El Zulia
QUINDIO	Armenia-Pereira
SUCRE	Guayepo - Achí

ALERTAS METEOMARINA

MAR CARIBE

ALERTA AMARILLA

POR TIEMPO LLUVIOSO.

Condiciones lluviosas en el occidente y centro del mar Caribe colombiano a mar abierto, como también, en cercanías al archipiélago de San Andrés y Providencia. Se estima que las lluvias sean entre moderadas y fuertes, con ráfagas de viento. Por lo que se recomienda a pescadores y usuarios de embarcaciones de poco calado consultar con las Capitanías de puerto para monitorear la evolución del fenómeno.

POR PLEAMAR.

Hasta el próximo 19 de mayo del presente año, el nivel del mar en el centro – oriente del mar Caribe colombiano, estará influenciado por una de las pleamares más significativas del mes, asociada a la marea astronómica. Por lo anterior, se sugiere a los habitantes costeros estar atentos a la evolución de este fenómeno.

OCÉANO PACÍFICO

ALERTA AMARILLA

POR PLEAMAR.

Hasta el próximo 17 de mayo se registrará una de las pleamares más significativas del mes, asociada a la marea astronómica. Por lo anterior, se sugiere a los habitantes costeros estar atentos a la evolución de este fenómeno.

°C: grados Celsius

m: metros

mm: milímetros

msnm: metros sobre nivel del mar

Km/h: kilómetros por hora

HLC: hora local colombiana

GOES: Geostationary Operational Environmental Satellites (Satélite Geoestacionario Operacional Ambiental).

GOES-13 es el designado GOES-Este, localizado en 75° W sobre el ecuador geográfico.

PNN: Parque Nacional Natural

SFF: Santuario de Fauna y Flora



ALERTA ROJA. PARA TOMAR ACCIÓN Advierte al Sistema Nacional de Gestión del Riesgo de Desastres sobre el peligro de un fenómeno y sus efectos adversos sobre la población. Se emite una alerta sólo cuando la identificación de un evento extraordinario indique la amenaza inminente y cuando la gravedad del fenómeno requiera atención prioritaria de los comités departamentales y locales.



ALERTA NARANJA. PARA PREPARARSE Indica la amenaza de un fenómeno. No implica riesgo inmediato por lo que es catalogado como un mensaje para informarse y prepararse. El aviso implica vigilancia continua ya que las condiciones son propicias para el desarrollo de un suceso natural.



ALERTA AMARILLA. PARA INFORMARSE Se emite cuando las condiciones hidrometeorológicas son favorables para la ocurrencia de un fenómeno natural y pueden aumentar el riesgo según los pronósticos. Por sus características, este nivel está encaminado a informar.

CONDICIONES NORMALES Indica que no existe ninguna clase de alerta para la región o zona mencionada.

OMAR FRANCO | Director General

CHRISTIAN EUSCÁTEGUI | Jefe Oficina del Servicio de Pronósticos y Alertas

Profesionales de Turno:

Claudia CONTRERAS, Viviana CHIVATÁ, Sonia BERMÚDEZ, Leidy RODRIGUEZ, Mauricio TORRES y Enrique RODRIGUEZ.

<http://www.ideam.gov.co>

Correos electrónicos: servicio@ideam.gov.co, alertas@ideam.gov.co

Calle 25D # 96B - 70, Piso 3. Bogotá, D.C., Colombia.

Teléfono: 3075625 Ext. 1334-1336.

Síguenos en:

