

# INFORME TÉCNICO DIARIO Nº 131

El IDEAM comunica al Sistema Nacional de Gestión del Riesgo (SNGR) y al Sistema Nacional Ambiental (SINA).

Bogotá D. C., jueves 11 de mayo de 2017.

Hora de actualización:  
12:15 p. m.



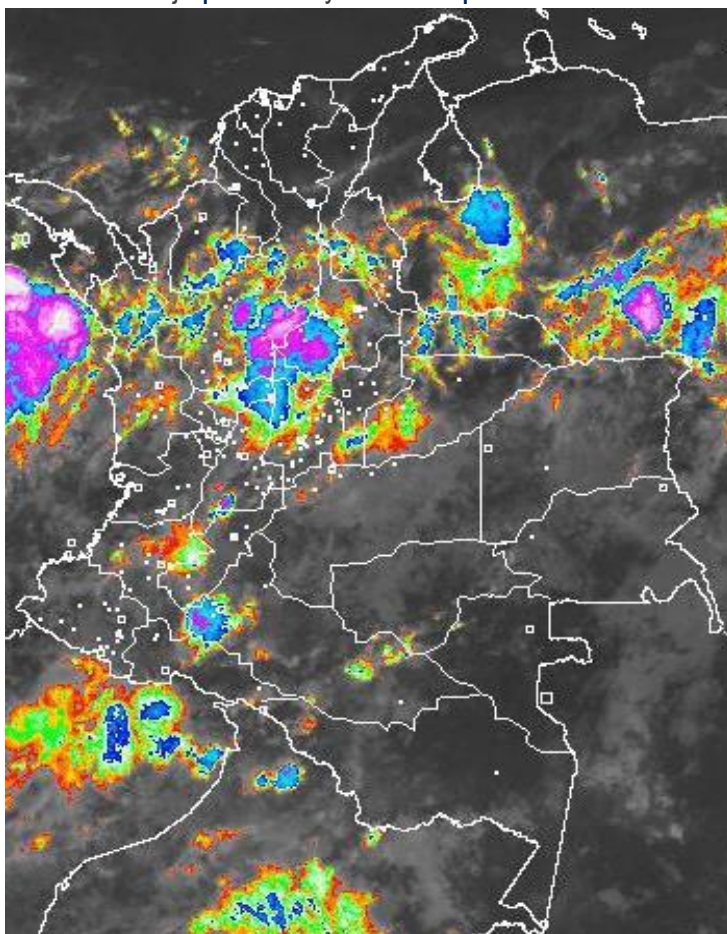
## CONDICIONES HIDROMETEOROLÓGICAS ACTUALES

Durante la mañana se observó abundante nubosidad en gran parte del territorio nacional, con presencia de lluvias en sectores del sur de la región Caribe y norte de la Andina.

Se estima que durante la tarde de hoy se registren las lluvias de mayor volumen en el sur y sectores del oriente de la región Caribe, además al norte y centro de la región Andina, norte y sur de la Pacífica, oriente y occidente de las regiones Orinoquia y Amazónica.

## IMAGEN SATELITAL

Canal Infrarrojo | 11 de mayo de 2017 | Hora 9:45 a. m. HLC



Consulte todos los días el pronóstico del tiempo y las alertas hidrometeorológicas vigentes del IDEAM, en un formato de calidad. Alrededor de las 7:30 a. m. está a disposición del público en [www.ideam.gov.co](http://www.ideam.gov.co).

Se puede ver también en dispositivos móviles **AQUÍ**





# LO MÁS DESTACADO

## LLUVIAS REGISTRADAS EN LAS ÚLTIMAS 24 HORAS

- Las precipitaciones en las últimas 24 horas presentaron un moderado descenso, las cuales se concentraron en las regiones Andina, Pacífica y Caribe, y en sectores aislados de las regiones Orinoquia y Amazonia. El mayor volumen de lluvia se registró en el municipio de **San Pablo de Borbur (Boyacá), con 131.0 mm.**

## ALERTA ROJA

- Por niveles muy altos y en su gran mayoría superando las cotas de afectación de varios ríos y sus principales afluentes en los siguientes departamentos: Cauca, Antioquia, Magdalena, Santander, Córdoba, Tolima, Nariño, Valle del Cauca, Sucre, La Guajira y Meta.
- Por probabilidad muy alta de deslizamientos de tierra detonados por lluvias, en sectores inestables o de alta pendiente, localizados en varios municipios de las regiones Andina, Orinoquia y Amazonia.

## ALERTA NARANJA

- Por niveles altos y en algunos casos muy próximos a las cotas de desbordamiento de varios ríos y sus principales afluentes en los siguientes departamentos: Cundinamarca, Boyacá, Santander, Huila, Valle del Cauca, Norte de Santander, Amazonas, Cesar, Meta, Guaviare, Chocó, Antioquia y Caquetá.
- Por probabilidad alta de deslizamientos de tierra detonados por lluvias, en sectores inestables o de alta pendiente, localizados en varios municipios de las regiones Andina, Caribe, Orinoquia, Amazonia y Pacífica.
- Por tiempo lluvioso en el mar Caribe.

## ALERTA AMARILLA

- Por niveles con tendencia al ascenso de varios ríos y sus principales afluentes en los siguientes departamentos: Casanare, Magdalena, Boyacá, Santander, Caldas, Huila, Putumayo y Caquetá.
- Por probabilidad baja deslizamientos de tierra detonados por lluvias, en sectores inestables o de alta pendiente, localizados en varios municipios de las regiones Orinoquia, Andina, Caribe, Amazonia y Pacífica.
- Por pleamar Océano Pacífico y Mar Caribe.
- Por tiempo lluvioso en el Océano Pacífico y en el mar Caribe

# PRONÓSTICO CONDICIONES METEOROLÓGICAS ESPECIALES

## ÁREA DEL VOLCÁN GALERAS

Para las horas de la mañana se estima tiempo seco. En la tarde y noche mayor nubosidad con precipitaciones entre ligeras y moderadas.

EL SERVICIO GEOLÓGICO COLOMBIANO reporta en nivel AMARILLO (III): CAMBIOS EN EL COMPORTAMIENTO DE LA ACTIVIDAD VOLCÁNICA. Lat: 1.55 Lon: -77.37

ELEVACIÓN (pies)	DIRECCIÓN	VELOCIDAD	
		NUDOS	Km/h
10,000	SUR	5 - 10	9 - 18
18,000	ESTE	10 - 15	18 - 27
24,000	NORESTE	15 - 20	27 - 36
30,000	NORESTE	20 - 25	36 - 45

## ÁREA DEL VOLCÁN NEVADO DEL HUILA

Predominarán las condiciones cubiertas con precipitaciones entre ligeras y moderadas. No se descarta la posibilidad de actividad eléctrica.

EL SERVICIO GEOLÓGICO COLOMBIANO reporta en nivel AMARILLO (III): CAMBIOS EN EL COMPORTAMIENTO DE LA ACTIVIDAD VOLCÁNICA. Lat: 2.92 Lon: -76.05

ELEVACIÓN (pies)	DIRECCIÓN	VELOCIDAD	
		NUDOS	Km/h
10,000	SUR	5 - 10	9 - 18
18,000	ESTE	5 - 10	9 - 18
24,000	NORESTE	5 - 10	9 - 18
30,000	NORESTE	10 - 15	18 - 27

## ÁREA DEL VOLCÁN CERRO MACHÍN

Se estima que durante gran parte de la jornada se presente tiempo seco, aunque al finalizar el día se incrementará la nubosidad.

EL SERVICIO GEOLÓGICO COLOMBIANO reporta en nivel AMARILLO (III): CAMBIOS EN EL COMPORTAMIENTO DE LA ACTIVIDAD VOLCÁNICA. Lat: 4.80 Lon: -75.62

ELEVACIÓN (pies)	DIRECCIÓN	VELOCIDAD	
		NUDOS	Km/h
10,000	SUR	0 - 5	0 - 9
18,000	ESTE	0 - 5	0 - 9
24,000	ESTE	0 - 5	0 - 9
30,000	NORESTE	10 - 15	18 - 27

## ÁREA DEL VOLCÁN NEVADO DEL RUIZ

Se estima que durante gran parte de la jornada se presente tiempo seco, aunque al finalizar el día se incrementará la nubosidad.

EL SERVICIO GEOLÓGICO COLOMBIANO reporta en nivel AMARILLO (III): CAMBIOS EN EL COMPORTAMIENTO DE LA ACTIVIDAD VOLCÁNICA. Lat: 4.89 Lon: -75.32

ELEVACIÓN (pies)	DIRECCIÓN	VELOCIDAD	
		NUDOS	Km/h
10,000	SUR	0 - 5	0 - 9
18,000	SURESTE	5 - 10	9 - 18
24,000	ESTE	5 - 10	9 - 18
30,000	NORESTE	5 - 10	9 - 18

## ÁREA DEL COMPLEJO VOLCÁNICO CHILES-CERRO NEGRO DE

En el transcurso de la jornada, predominarán las condiciones mayormente cubiertas con precipitaciones a diferentes horas.

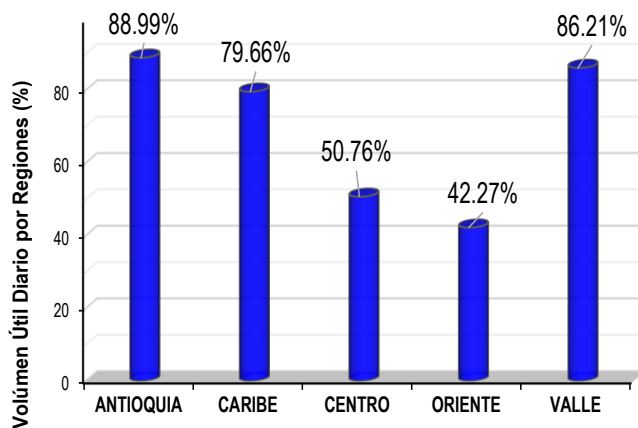
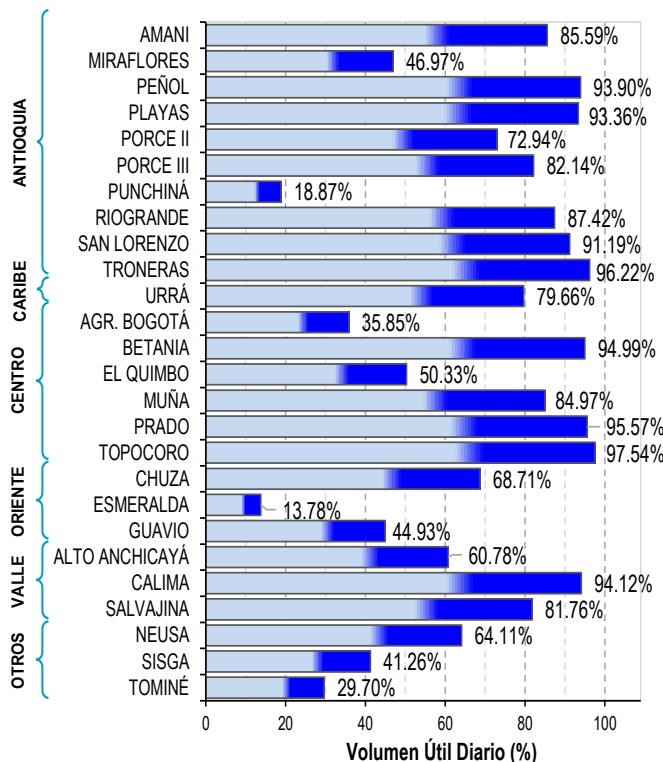
EL SERVICIO GEOLÓGICO COLOMBIANO reporta en nivel AMARILLO (III): CAMBIOS EN EL COMPORTAMIENTO DE LA ACTIVIDAD VOLCÁNICA. Lat: 0.81-Lon:77.93 Lat: 0.76 Lon: -77.95

ELEVACIÓN (pies)	DIRECCIÓN	VELOCIDAD	
		NUDOS	Km/h
10,000	SURESTE	0 - 5	0 - 9
18,000	ESTE	10 - 15	18 - 27
24,000	ESTE	10 - 15	18 - 27
30,000	NOROESTE	15 - 20	27 - 36

# ESTADO DE LOS EMBALSES

A continuación se relaciona el volumen útil diario de los principales embalses del país (expresado en porcentaje), de acuerdo con la información reportada por XM S.A. E.S.P en la siguiente dirección electrónica: <http://ido.xm.com.co/ido/SitePages/hidrologia.aspx?q=reservas>

## VOLUMEN ÚTIL DIARIO EN LOS PRINCIPALES EMBALSES DEL PAÍS





Para estar informado diariamente de lo que pasa con el **pronóstico del tiempo y las alertas.**

Síguenos en Twitter  
**@IDEAMColombia**



## PRECIPITACIONES

A continuación se relacionan los municipios donde en las últimas 24 horas se registraron precipitaciones iguales o superiores a 50.0 mm.

Se aclara que las precipitaciones indicadas en los municipios, realmente corresponden a aquellos puntos en los cuales el IDEAM tiene estaciones de monitoreo, pero no necesariamente quiere decir que el dato corresponda a las lluvias que se presentaron directamente sobre el área urbana en donde se concentra la mayor población. En ocasiones la estación sobre la cual se destaca el mayor valor de precipitación, a pesar de pertenecer al municipio, puede quedar alejada del centro poblado principal.

DEPARTAMENTO	MUNICIPIO
<b>ANTIOQUIA</b>	Jericó (65.5).
<b>BOLÍVAR</b>	Mompox (60.5).
<b>BOYACÁ</b>	<b>San Pablo de Borbur (131.0).</b>
<b>CALDAS</b>	Samaná (67.0).
<b>CAQUETÁ</b>	Valparaíso (55.0).
<b>CASANARE</b>	Tauramena (50.0).
<b>CAUCA</b>	Bolívar (78.0), Balboa (66.0), Suárez (64.0), Rosas (51.2).
<b>CESAR</b>	Pelaya (57.9)
<b>CHOCÓ</b>	San José de Palmar (51.0).
<b>HUILA</b>	Nátaga (98.0), Isnos (75.0).
<b>MAGDALENA</b>	Santa Marta (50.4).
<b>META</b>	Puerto Rico (56.0).
<b>NARIÑO</b>	San Bernardo (80.6), Arboleda (62.5), Colón (59.0), Tangua (52.5), La Unión (51.5).
<b>NORTE DE SANTANDER</b>	Tibú (87.0), Gramalote (76.0), La Playa (55.5).
<b>PUTUMAYO</b>	Puerto Leguizamó (54.5).
<b>RISARALDA</b>	Belén de Umbria (112.0), La Virginia (83.0), Santa Rosa de Cabal (73.2), Pereira (57.8),
<b>SANTANDER</b>	Guadalupe (98.0), Puerto Wilches (80.0), Palmar (50.0).
<b>SUCRE</b>	San Benito Abad (51.0).
<b>VALLE DEL CAUCA</b>	Zarzal (57.0), Buga (54.0).

Para estar informado diariamente de lo que pasa con el **pronóstico del tiempo y las alertas.**

Síguenos en Twitter  
@IDEAMColombia



## TEMPERATURAS MÁXIMAS

A continuación se relacionan los municipios donde en las últimas 24 horas se registraron temperaturas iguales o superiores a 33.0 °C.

Se aclara que las temperaturas indicadas en los municipios, realmente corresponden a aquellos puntos en los cuales el IDEAM tiene estaciones de monitoreo, pero no necesariamente quiere decir que el dato corresponda a las temperaturas que se presentaron directamente sobre el casco urbano en donde se concentra la mayor población. En ocasiones la estación sobre la cual se destaca el mayor valor de temperatura, a pesar de pertenecer al municipio, puede quedar alejada del centro poblado principal.

DEPARTAMENTO	MUNICIPIOS
CESAR	Bosconia (35.6).





# PRONÓSTICO METEOROLÓGICO

Jueves 11 y viernes 12 de mayo de 2017



REGIÓN	PRONÓSTICO
<b>SABANA DE BOGOTÁ</b>	<p><b>JUEVES.</b> En horas de la mañana se estiman condiciones cubiertas con lloviznas dispersas en el área. Por la tarde se esperan condiciones cubiertas con probabilidad de precipitaciones entre ligeras y moderadas, las de mayor intensidad en zonas del norte y occidente de la ciudad y en amplios sectores de la sabana. Por la noche se estiman condiciones seminubladas con probabilidad de lluvias ligeras y lloviznas sectorizadas.</p> <p><b>VIERNES.</b> A lo largo de la jornada se estima cielo cubierto con probabilidad de lluvias de variada intensidad, especialmente en horas de la tarde e inicios de la noche, las lluvias más intensas en el norte de la ciudad y en amplios sectores de la sabana.</p>
<b>CARIBE</b>	<p><b>JUEVES.</b> Se estiman precipitaciones de ligeras a moderadas en zonas del sur de Bolívar, de Cesar y de Sucre. Predominio de tiempo seco para el resto del área. Por la tarde se prevén condiciones cubiertas con precipitaciones ligeras en las inmediaciones de la sierra nevada de Santa Marta, sur de los departamentos de Magdalena, Sucre y Córdoba; centro y sur de Bolívar y Cesar y suroriente de La Guajira. Por la noche se mantendrán las lluvias en sectores de Córdoba, Sucre y sectores de sur de Bolívar y de Cesar.</p> <p><b>JUEVES.</b> Cielo mayormente cubierto con lluvias en zonas de las inmediaciones de la sierra nevada de Santa Marta, sectores de Bolívar, Córdoba, Cesar y Sucre, las lluvias de mayor intensidad se activarán en horas de la tarde, perdiendo intensidad en la noche.</p>
<b>ARCHIPIÉLAGO DE SAN ANDRÉS, PROVIDENCIA Y SANTA CATALINA</b>	<p><b>JUEVES.</b> Cielo mayormente cubierto con predominio de tiempo seco en el área insular. Por la tarde se estima cielo entre parcial y mayormente cubierto, no se descarta la probabilidad de lloviznas dispersas en San Andrés. En horas de la noche cielo parcialmente cubierto con probabilidad de lloviznas en zonas de San Andrés.</p> <p><b>VIERNES.</b> Cielo entre parcial a mayormente cubierto con probabilidad de algunas lluvias ligeras en horas de la noche en San Andrés.</p>
<b>MAR CARIBE</b>	<p><b>JUEVES.</b> Cielo cubierto con precipitaciones en el occidente del área, las de mayor intensidad en zonas del Golfo de Urabá.</p> <p><b>VIERNES.</b> Son estimadas lluvias en amplias zonas del Caribe Occidental, en especial para horas de la mañana y noche.</p>

Planeando tu día?  
Descarga YA y conoce...



Consúltalo a diario y únete a la Cultura del Pronóstico del IDEAM

Disponible para  



# PRONÓSTICO METEOROLÓGICO



Jueves 11 y viernes 12 de mayo de 2017

REGIÓN	PRONÓSTICO
<p><b>ANDINA</b></p>	<p><b>JUEVES.</b> Por la mañana cielo cubierto con lluvias en sectores de los Santanderes, norte y occidente de Antioquia, zonas dispersas de Boyacá, occidente de Huila, sectores de Caldas y Iloviznas en sectores de montaña de Valle del Cauca y Cauca. Por la tarde lluvias de moderadas a fuertes en Norte de Santander, Santander, norte y occidente de Cundinamarca, Boyacá, zonas de montaña de Cauca, Caldas, Risaralda, amplios sectores d Antioquia y de menor intensidad en Valle y Quindío. Por la noche cielo cubierto con lluvias moderadas a fuertes en sectores del centro y oriente de Antioquia, Norte de Santander, Boyacá, Caldas, Risaralda, Quindío y de menor intensidad en sectores de Tolima, Valle, Cauca, Nariño y Huila.</p> <p><b>VIERNES.</b> Se espera abundante nubosidad con lluvias en sectores de los Santanderes, Antioquia, eje cafetero, Cundinamarca, Boyacá y sectores de montaña de Valle del Cauca y Cauca, de menor intensidad en Huila y Tolima. Las lluvias mas intensas se registrarán en la tarde y noche.</p>
<p><b>INSULAR PACÍFICO</b></p>	<p><b>JUEVES.</b> Cielo entre parcial a mayormente cubierto con lluvias dispersas en sectores de Gorgona y de menor intensidad en Malpelo.</p> <p><b>VIERNES.</b> Se esperan condiciones cubiertas con posibilidad de lluvias en Gorgona y Malpelo.</p>
<p><b>PACÍFICO</b></p>	<p><b>JUEVES.</b> Cielo parcialmente cubierto con lluvias en sectores del norte de Chocó y Iloviznas en Nariño, sectores de Valle. Por la tarde cielo cubierto con precipitaciones en zonas de las costas de Valle del Cauca y Cauca, de menor intensidad en zonas del norte de Chocó y en Nariño. Por la noche las lluvias más significativas se esperan en zonas de Cauca, Valle del Cauca, norte de Nariño y litoral de Chocó.</p> <p><b>VIERNES.</b> Cielo entre parcial a mayormente nublado con lluvias de variada intensidad en zonas de Chocó y hacia las costas de Valle del Cauca, Cauca y norte de Nariño.</p>
<p><b>OCÉANO PACÍFICO</b></p>	<p><b>JUEVES.</b> Se esperan condiciones mayormente nubladas con precipitaciones de variada intensidad a lo largo del área marítima durante la jornada, las de mayor intensidad al norte y centro del área.</p> <p><b>VIERNES.</b> Lluvias dispersas en la mayor parte de la jornada, tanto mar adentro como en cercanías al litoral.</p>

 **Planeando tu día?**  
Descarga YA y conoce...



**Consúltalo a diario y únete a la Cultura del Pronóstico del IDEAM**

Disponible para  



# PRONÓSTICO METEOROLÓGICO





Jueves 11 y viernes 12 de mayo de 2017

REGIÓN	PRONÓSTICO
<p><b>ORINOQUIA</b></p>	<p><b>JUEVES.</b> Cielo cubierto con lluvias dispersas en zonas del occidente de Casanare y hacia el piedemonte de Arauca. En la tarde se estiman condiciones nubladas con lluvias ligeras hacia los piedemontes, zonas del occidente de Casanare y de Meta y oriente de Vichada. Por la noche cielo entre parcial a mayormente nublado con probabilidad de lluvias en zonas del occidente de Meta, oriente de Vichada, en Arauca y norte de Casanare.</p> <p><b>VIERNES.</b> Se estiman condiciones seminubladas con probabilidad de lluvias en sectores del oriente y centro de Vichada y occidente de Meta y de Casanare, además en Arauca. Probabilidad de lluvias hacia los piedemontes</p>
<p><b>AMAZONIA</b></p>	<p><b>JUEVES.</b> Se estiman condiciones nubladas con lluvias ligeras o lloviznas en el oriente de Guainía, Guaviare, lluvias en occidente de Caquetá y sectores del sur de Putumayo. Por la tarde se esperan lluvias de ligeras a moderadas en Guainía, Guaviare, de menor intensidad en el occidente de Caquetá, Putumayo y Amazonas. Por la noche las lluvias más significativas se estiman en zonas de Guaviare, occidente de Caquetá, sectores del piedemonte y oriente de Amazonas.</p> <p><b>VIERNES.</b> Se estiman condiciones nubladas con lluvias, especialmente en la tarde en sectores de Vaupés, Caquetá, Guaviare y oriente de Amazonas, lluvias menor intensas en el occidente de Caquetá y Putumayo. No se descarta probabilidad de tormentas eléctricas.</p>

Planeando tu día?  
 Descarga YA y conoce...



Consúltalo a diario y únete a  
 la Cultura del Pronóstico del IDEAM

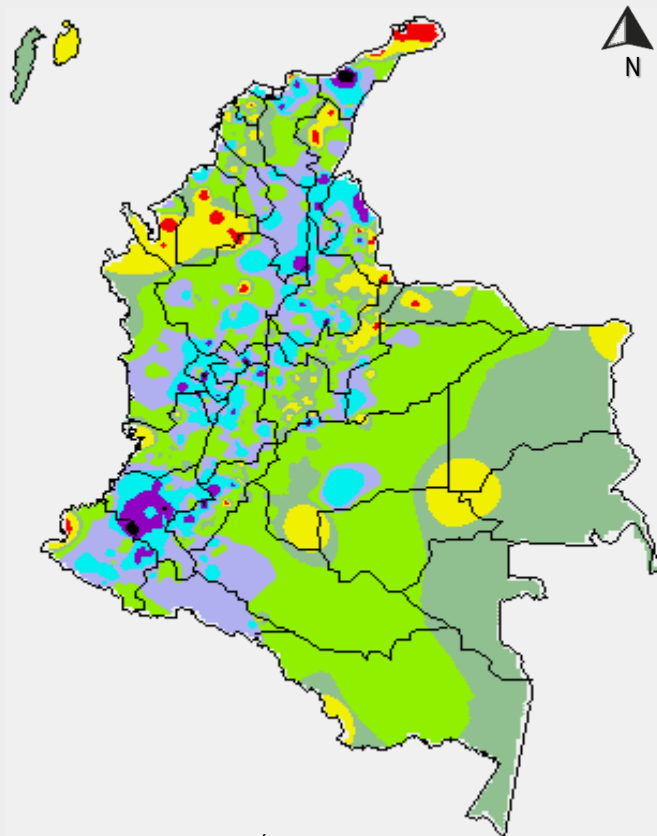
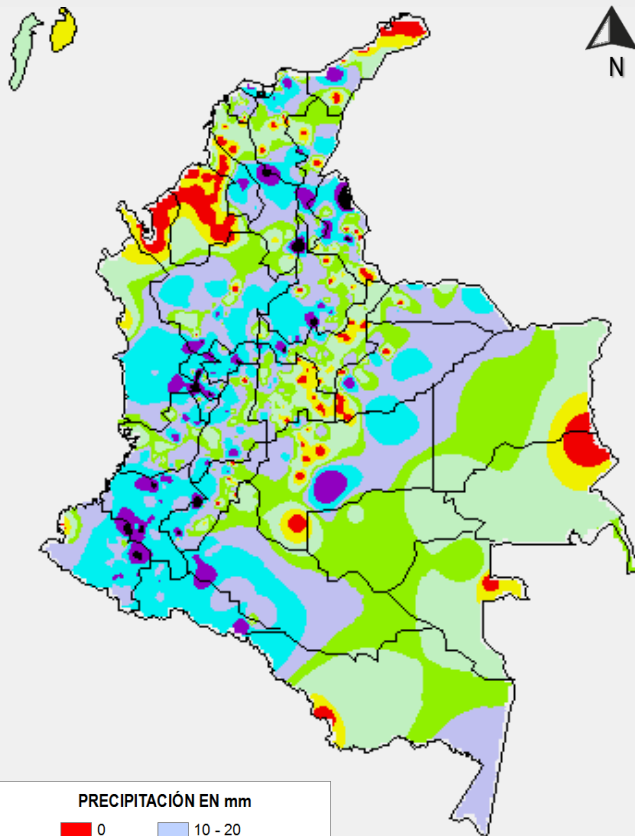
Disponible para  



# MAPAS DE PRECIPITACIÓN

**Precipitación diaria:** desde las 7:00 a. m. del día miércoles 10 de mayo hasta las 7:00 a. m. del día jueves 11 de mayo de 2017.

**Precipitación de los últimos 3 días:** desde las 7:00 a. m. del día lunes 08 de mayo hasta las 7:00 a. m. del día jueves 11 de mayo de 2017.



PRECIPITACIÓN EN mm

0	10 - 20
0 - 1	20 - 40
1 - 5	40 - 60
5 - 10	Mayor de 60

1 milímetro de precipitación equivale a 1 litro de lluvia por m<sup>2</sup>

PRECIPITACIÓN EN mm



1 milímetro de precipitación equivale a 1 litro de lluvia por m<sup>2</sup>

## ALERTAS VIGENTES E INFORMACIÓN ADICIONAL

Para mayor información sobre el pronóstico del estado del tiempo, informes técnicos diarios, comunicados especiales, mapas diarios de temperaturas máximas y mínimas e información diaria de precipitación se sugiere consultar los siguientes enlaces:

- [MAPA DIARIO DE TEMPERATURA MÁXIMA.](#)
- [MAPA DIARIO DE TEMPERATURA MÍNIMA.](#)
- [INFORMACIÓN DIARIA DE PRECIPITACIÓN Y TEMPERATURA DE LOS PRINCIPALES AEROPUERTOS DEL PAÍS.](#)
- [MOSAICO MAPAS DE PRECIPITACIÓN DIARIA EN MILÍMETROS.](#)

# ALERTAS POR NIVELES DE LOS RÍOS

## REGIÓN ANDINA

### SITIOS PARA LOS CUALES SE GENERA LA ALERTA

#### **RIO CAUCA NIVELES ALTOS.**

Se mantiene alerta roja para la cuenca del Río Cauca en el trayecto entre Sector Yotoco (Valle) hasta la desembocadura del río Cauca en el Brazo de Loba (Río Magdalena) dado que se presentan el tránsito de creciente a lo largo del cauce principal. El IDEAM recomienda a los comités de Gestión del Riesgo Local y Regional realizar seguimiento y monitoreo al comportamiento de los niveles del río en los municipios: Yotoco, La Victoria, La Virginia, Irrá, Puente Iglesias (Fredonia), La Pintada, Bolombolo (Venecia), Valdivia, Cáceres, Caucasia, Nechí, Achí, Guaranda. Igualmente se le recomienda a la comunidad en general estar atentos a las fluctuaciones del río por probabilidad de crecientes súbitas, tanto en el cauce principal como en los tributarios directos al río Cauca.

#### **RÍO NECHÍ POR NIVELES ALTOS.**

Debido a las precipitaciones que se presentan en la cuenca alta del río Nechí, se prevé se registren crecientes súbitas en algunos sectores aguas debajo del Municipio de Zaragoza hasta la desembocadura en el río Cauca. El IDEAM recomienda a los comités de Gestión del Riesgo Local y Regional realizar seguimiento y monitoreo al comportamiento de los niveles del río, igualmente a la comunidad asentada en la márgenes de este río.

#### **TRÁNSITO DE CRECIENTE EN EL RIO MAGDALENA DESDE PUERTO SALGAR (LA DORADA) HASTA EL BANCO (MAGDALENA) .**

Continúa el umbral de Alerta Roja por ascenso significativos en los niveles en el cauce principal y en algunos tributarios desde la cuenca alta hasta la cuenca media (El Banco Magdalena), debido al tránsito de caudales originados en las cuencas alta y media. Se espera se mantenga la tendencia de lento y sostenido ascenso en los niveles del cauce principal del río Magdalena durante los próximos días. Se recomienda especial atención por probables inundaciones en los municipios ribereños incluyendo Puerto Salgar y la Dorada (Caldas), Puerto Triunfo, Puerto Berrio, Puerto Nare, Puerto Wilches, San Pablo y otras poblaciones a lo largo del cauce principal del río Magdalena. Se espera que continúen aumentos de nivel de acuerdo con el tránsito de las ondas producidas por los diferentes aportes de tributarios entre Puerto Berrio y el Banco, con niveles cercanos a cotas críticas.

#### **PROBABILIDAD DE CRECIENTE SÚBITA EN EL RÍO LEBRIJA.**

Se mantiene la alerta roja dadas las lluvias de variada intensidad con presencia de actividad eléctrica que se han registrado sobre sectores del norte del departamento de Santander, las cuales pueden generar incrementos súbitos en la cuenca del río Lebrija y de Oro. Se recomienda especial atención tanto a pobladores como a autoridades locales y regionales de Gestión del Riesgo para que haga seguimiento continuo al comportamiento de los niveles de estos ríos y sus afluentes, ante probables inundaciones por desbordamientos.

**ALERTA  
ROJA**

# ALERTAS POR NIVELES DE LOS RÍOS

## REGIÓN ANDINA

### SITIOS PARA LOS CUALES SE GENERA LA ALERTA

#### **NIVELES ALTOS PARTE ALTA DEL RIO SAN JORGE Y SAN PEDRO**

Se mantienen aún los valores altos en la cuenca media y baja del cauce principal del río San Jorge y el río San Pedro. Debido al pronóstico de lluvias se mantiene esta alerta para los ríos San Pedro y San Jorge, dado que no se descarta la probabilidad de nuevas crecientes súbitas que puedan causar afectaciones en zonas urbanas y rurales, en los municipios del sector. Se alerta a los habitantes de las zonas ribereñas y especialmente a la población de Montelíbano, La Apartada, Pto libertador, ante posibles afectaciones por desbordamientos e inundaciones en estas poblaciones. Igualmente, se resalta que se han presentado afectaciones en San José, por crecientes súbitas en las quebradas Uré y Matapalitos.

#### **PROBABILIDAD DE CRECIENTES SÚBITAS EN LOS RÍOS DE MONTAÑA DEL DEPARTAMENTO DE ANTIOQUIA**

Debido a las intensas lluvias registradas en el departamento de Antioquia, se advierte sobre la posibilidad de presenten crecientes súbitas en los ríos de montaña, tanto en la vertiente oriental de la cordillera occidental, como en la vertiente occidental de la cordillera central. Se recomienda especial atención al comportamiento en los niveles de los ríos Taraza, Nechí, El Bagre, Medellín, Anorí, Nare, San Juan y La quebrada La Liboriana y sus afluentes entre otros. Además, se reporta desbordamiento de la quebrada San Roque, afectando viviendas en el casco urbano de San Roque. Igualmente, se han reportado afectaciones por inundaciones en Santuario, Don Matías, Caucasia, en el corregimiento Palomar, Venecia corregimiento de Bolombolo, Concordia corregimiento el Golpe, Fredonia zona rural y en Yondó donde se han presentado afectaciones en varias veredas por crecientes súbitas del río Cimitarra y aportes del río Magdalena en este sector.

#### **CRECIENTES SÚBITAS EN LOS RÍOS DEL TOLIMA**

Continúan las precipitaciones en el norte del departamento del Tolima, por tanto, se han presentado crecientes súbitas en los ríos Guarínó, Sucio, Gualí, Lagunilla, Recio, Combeima, Coello, Saldaña y la quebrada La Seca, entre otros. Se recomienda atención a los pobladores de Honda y Mariquita, pobladores de las zonas ribereñas bajas estar atentos al comportamiento de estos ríos y sus afluentes, y demás ríos y quebradas de la zona, dado que se pronostica persistan las lluvias en la región.

**ALERTA  
ROJA**



# ALERTAS POR NIVELES DE LOS RÍOS

## REGIÓN PACÍFICO

### SITIOS PARA LOS CUALES SE GENERA LA ALERTA

#### **PROBABILIDAD DE CRECIENTES SÚBITAS EN LOS RÍOS AFLUENTES DIRECTOS AL OCÉANO PACÍFICO Y EN LA CUENCA DEL RÍO SAN JUAN**

Los pronósticos indican que persistirán las lluvias en diversos sectores de los departamentos de Chocó, Valle del Cauca y Cauca, las cuales podrían generar incrementos súbitos en el nivel de los ríos tales como el Baudó, Docampadó, Bajo San Juan, Calima, Dagua, Yurumanguí, Raposo, Cajambre, Anchicayá, Naya, Timbiquí y Micay. Los ríos San Juan, Ingará y algunos de sus tributarios (entre ellos el río Sipí), actualmente registran una creciente súbita, las cuales de continuar con los incrementos podrían afectar los municipios como Sipí, Istmina y Novita. El IDEAM mantiene la recomendación para que la población en general mantenga atento seguimiento al comportamiento y fluctuaciones en los niveles de estos ríos.

#### **PROBABILIDAD DE CRECIENTES SÚBITAS EN LOS RÍOS DEL DEPARTAMENTO DEL NARIÑO**

Debido a las precipitaciones registradas en el departamento de Nariño, se mantiene esta alerta por probables crecientes en los ríos Guátara, Patía, Mira, Juanambú, Mayo, Pasto, Guizá, Ispí, Pulgandó, Chagüí, afluentes y quebradas del sector..

**ALERTA ROJA**

# ALERTAS POR NIVELES DE LOS RÍOS

## REGIÓN CARIBE

### SITIOS PARA LOS CUALES SE GENERA LA ALERTA

#### ALERTA ROJA

#### **PROBABILIDAD DE INCREMENTOS SÚBITOS EN LOS RÍOS DEL GOLFO DE URABÁ.**

Se mantiene esta alerta dado que se reportan inundaciones en los municipios de Apartadó, Chigorodó, Carepa y San Pedro de Urabá, producto de las fuertes precipitaciones registradas en el Golfo de Urabá, las cuales se pronostican persistan durante los próximos días, pudiendo generar crecientes súbitas en los ríos Mulatos, León, Chigorodó, Carepa, Apartadó, Vijagüal, Zungo, Grande, Guadualito, Currulao y Turbo. Se recomienda a la ciudadanía en general especial atención al comportamiento en los niveles de estos ríos del Golfo.

#### **CRECIENTES SÚBITAS EN LOS RÍOS DE LOS DEPARTAMENTOS DE CÓRDOBA Y SUCRE.**

Dada la magnitud de las precipitaciones registradas en el litoral Caribe de los departamentos de Córdoba y Sucre, especial atención para el municipio de Corozal, Montería, se prevé crecientes súbitas en los siguientes ríos: Arroyo Pechelín (Tolú Viejo), Arroyo Grande, Río Sinú (Cuenca baja) y Río Canalete (Arboletes).

#### **CRECIENTE SÚBITA EN EL RÍO RANCHERÍA.**

Debido a las condiciones antecedentes de precipitaciones en la zona, se mantienen los niveles altos en el río Ranchería a la altura del municipio de Barranca (Guajira), con probabilidad de posibles desbordamientos en algunos sectores bajos. El IDEAM recomienda estar atentos a las fluctuaciones y comportamiento en el nivel del río Ranchería y sus aportantes.

## REGIÓN ORINOQUIA

### SITIOS PARA LOS CUALES SE GENERA LA ALERTA

#### ALERTA ROJA

#### **INCREMENTO RÍO GUAVIARE Y TRIBUTARIOS.**

Se establece este nivel de Alerta Roja para el río Guaviare, en la cuenca media y baja en el municipio de San José de Guaviare por incremento en los niveles del cauce principal. Igualmente, los tributarios, principales tales como los ríos Guayabero, Ariari y quebradas registran moderados incrementos que influyen la cuenca baja del Guaviare. El IDEAM recomienda estar atentos a las fluctuaciones y comportamiento en los niveles de estos ríos.

# ALERTAS POR NIVELES DE LOS RÍOS

## REGIÓN ANDINA

### SITIOS PARA LOS CUALES SE GENERA LA ALERTA

#### SE PREVÉ INCREMENTO EN EL NIVEL DEL RÍO BOGOTÁ - CUENCA BAJA.

Continúa la alerta naranja debido a que las lluvias de los últimos días sobre sectores del departamento de Cundinamarca han generado importantes incrementos en el cauce principal del río Bogotá tanto en la parte alta como media, al igual que en aportantes de la cuenca media como lo son los ríos Teusacá y Tunjuelo. Dichos incrementos se encuentran transitando actualmente por el cauce principal, por lo que se espera un incremento en el nivel de la cuenca baja, monitoreada en las estaciones Puente Portillo (Tocaima-Cundinamarca) y La Campiña (Girardot-Cundinamarca).

#### PROBABILIDAD DE CRECIENTES SÚBITAS EN LOS RÍOS DEL DEPARTAMENTO BOYACÁ.

Se mantiene esta alerta dadas las lluvias registradas en Boyacá, especialmente en Tunja, Paipa, Duitama y Sogamoso, las cuales se pronostican persistan durante las próximas horas, y han generado incrementos importantes en los niveles cerca a la cota de afectación del río Sotaquirá (afluente del río Chicamocha), igualmente se recomienda especial atención a los ríos Minero, Cobre, Chirche, Lengupa, Cusiana, Somondoco y demás ríos y quebradas de la zona.

#### PROBABILIDAD DE CRECIENTE SÚBITA EN EL RÍO NEGRO (CUNDINAMARCA).

Se mantiene el nivel de alerta dado que se puede presentar incremento en los niveles del río Negro y en el río Villeta a la altura de la población de Villeta, producto de las persistentes lluvias de variada intensidad que se han registrado en la cuenca aportante, las cuales se pronostican continúen durante las próximas horas. Se recomienda a los pobladores ribereños estar atentos ante posibles nuevos ascensos súbitos en los niveles de estos ríos.

#### PROBABILIDAD DE INCREMENTOS SÚBITOS EN LOS RÍOS CARARE Y OPÓN.

Se mantiene esta alerta dadas las lluvias de variada intensidad con presencia de actividad eléctrica que se han registrado sobre sectores de los departamentos de Santander y Boyacá, las cuales pueden generar incrementos súbitos en las cuencas de los ríos Carare y Opón. Se recomienda especial atención tanto a pobladores como a autoridades locales y regionales de Gestión del Riesgo para que haga seguimiento continuo al comportamiento de los niveles de estos ríos y sus afluentes.

#### NIVELES ALTOS EN EL RÍO SUMAPÁZ.

Tendencia de ascenso en el nivel del río Sumapáz, se mantiene esta alerta porque los niveles permanecen altos a la altura de la estación La Playa, en jurisdicción del municipio de Pandi en Cundinamarca. Igualmente, se pueden presentar nuevos incrementos en los niveles dadas las lluvias registradas en la región. Se resalta que se reportan inundaciones en las veredas El Portal y Casablanca en el municipio de Ricaurte, afectando varias viviendas.

ALERTA NARANJA



# ALERTAS POR NIVELES DE LOS RÍOS

## REGIÓN ANDINA

### SITIOS PARA LOS CUALES SE GENERA LA ALERTA

#### PROBABILIDAD DE CRECIENTES SÚBITAS EN LOS RÍOS CEIBAS, FRIO, NEIVA Y SUS PRINCIPALES AFLUENTES.

Se mantiene esta alerta dado que no se descarta la ocurrencia de crecientes súbitas de carácter moderado en la quebrada el Tigre (afluente del río Neiva), en los ríos La Ceibas, Frio y sus principales afluentes, producto de las lluvias de variada intensidad que se han registrado en la región durante los últimos días. El IDEAM recomienda a la población en general mantener atento seguimiento al comportamiento de los niveles de estos ríos.

#### RÍO LA VIEJA (AFLUENTES DEL RÍO CAUCA).

A su paso por Cartago (Valle) reporta comportamiento nuevo de aumento en el nivel, el río tiene niveles altos aportando un volumen de caudal considerable al río Cauca, lo que incidió en el incremento del cauce principal a su paso por La Virginia (Risaralda). Se recomienda estar muy atentos al comportamiento de los niveles.

#### SE PREVÉ CRECIENTES SÚBITAS EN LOS RÍOS DE LA REGIÓN DEL CATATUMBO.

De acuerdo con el pronóstico de precipitación, se mantiene alerta naranja dadas las lluvias de variada intensidad que se esperan en amplios sectores del departamento Norte de Santander, las cuales pudieran generar incrementos súbitos sobre las corrientes ubicadas en la vertiente del Catatumbo. El IDEAM hace un llamado de atención para que pobladores ribereños y autoridades locales mantengan atento seguimiento al comportamiento de los niveles especialmente de los ríos Algodonal, Pamplonita, Zulia, Zulasquilla, Táchira y Sardinata, debido a que se pronostica que las precipitaciones se mantengan durante las próximas horas.

**ALERTA NARANJA**

## REGIÓN AMAZONAS

### SITIOS PARA LOS CUALES SE GENERA LA ALERTA

#### NIVELES ALTOS EN EL RÍO AMAZONAS LETICIA.

Estabilidad en los niveles del río Amazonas a la altura de Leticia. Los niveles se encuentran en el rango alto en los sectores más bajos del municipio de Leticia. No se esperan mayores incrementos en el mes de mayo.

**ALERTA NARANJA**

# ALERTAS POR NIVELES DE LOS RÍOS

## REGIÓN CARIBE

### SITIOS PARA LOS CUALES SE GENERA LA ALERTA

#### ALERTA NARANJA

#### NIVELES ALTOS EN EL RIO GUATAPURI EN VALLEDUPAR.

Después del paso de la creciente súbita por la ciudad de Valledupar, los niveles en la estación hidrológica de Chemesquemena ubicada en la parte alta del río Guatapurí, en las estribaciones de la Sierra Nevada de Santa Marta, han descendido y se localizan en el rango de valores medios. Sin embargo dado el pronóstico de lluvias de los próximos días para la región sugiere mantener esta alerta activa. El IDEAM seguirá con el monitoreo continuo sobre este río, debido a que aun se mantienen los pronósticos de lluvia para la Sierra..

## REGIÓN ORINOQUIA

### SITIOS PARA LOS CUALES SE GENERA LA ALERTA

#### ALERTA NARANJA

#### RÍOS DEL PIEDEMONTES LLANERO (RIO GUATIQUEIA).

El río Meta y sus tributarios (Humea, Guacavia, Guamal, Guayuriba, Cusiana y Cravo Sur, entre otros) como de la cuenca del río Guaviare (Ariari, Guejar y Guayabero, entre otros) reportan en general una condición al ascenso. El IDEAM recomienda estar atentos al comportamiento y fluctuaciones de estos ríos.

#### PROBABILIDAD DE CRECIENTE SÚBITA EN EL RÍO ARAUCA Y AFLUENTES.

Dadas las lluvias registradas en la cuenca alta del río Arauca (departamentos de Norte de Santander y Boyacá), se esperan incrementos moderados en los niveles de los ríos afluentes Cubugón, Cobaría y Rótoya. Se sugiere a la población ribereña estar atentos ante posibles incrementos súbitos en el nivel de estos ríos.

#### NIVELES ALTOS EN EL RIO GUAVIARE.

Se mantiene este nivel de alerta Naranja, por cuanto los niveles de los tributarios tienden al descenso; el cauce principal del río Guaviare continua con valores altos alrededor de la cota de afectación para algunos sectores ribereños bajos de los municipios de San José del Guaviare (Guaviare) y Mapiripán (Meta).. El IDEAM recomienda a las autoridades de Gestión del Riesgo tanto Locales como Regionales y a la población en general asentada en las riberas del río Guaviare y sus afluentes, estén atentos al comportamiento de los niveles y tomen las acciones necesarias ante posibles afectaciones por inundaciones.

# ALERTAS POR NIVELES DE LOS RÍOS

## REGIÓN PACÍFICA

### SITIOS PARA LOS CUALES SE GENERA LA ALERTA

#### ALERTA NARANJA

#### **CRECIENTES RÍO ATRATO- QUIBDO-RIOSUCIO (parte media y baja).**

Se registra descenso en el nivel del río en la ciudad de Quibdó, en días anteriores los niveles sobrepasaron los valores de afectación para los sectores mas bajos en zonas ribereñas urbanas, por tanto, se mantiene este nivel de alerta. Se espera que durante el día continúe el ascenso en los niveles en Quibdó. Debido a la onda de tránsito de la creciente se alerta a las poblaciones ribereñas como Bete, Pueblo Nuevo, Bocas de Babara, Tagachi, Vigía del Fuerte, Murindo, Opagado, Curbarado, Domingodo, y Riosucio entre los mas importantes, ante el incremento en los niveles en los siguientes dos días.

## REGIÓN ORINOQUIA

### SITIOS PARA LOS CUALES SE GENERA LA ALERTA

#### ALERTA NARANJA

#### **PROBABILIDAD DE CRECIENTES SÚBITAS EN LA PARTE ALTA DE LOS RÍOS CARAÑO, HACHA , LA QUEBRADA, LA PERDIZ Y PIEDEMONTE CAQUETEÑO.**

Debido a las fuertes precipitaciones presentadas en las últimas horas se sube la alerta para los ríos del piedemonte Caqueteno, aunque el río Caraño aguas arriba de Florencia (Caquetá) continua registrando leve tendencia al descenso en los niveles, similar comportamiento presenta en el río Hacha y la quebrada La Perdiz. Se recomienda a la población en general estar atentos ante probables incrementos en los niveles de estos ríos y quebradas, dado que durante los próximos días se pronostica persistan las lluvias de variada intensidad en la región.

## REGIÓN ORINOQUIA

### SITIOS PARA LOS CUALES SE GENERA LA ALERTA

#### ALERTA NARANJA

#### **INCREMENTO RÍO META.**

El río Meta a la altura del municipio de Puerto López, registra incremento en los niveles, producto del tránsito de creciente por el cauce principal. Igualmente, la cuenca del río Guaviare. Se estima continúe con nuevos incrementos en el transcurso de las próximas horas.



# ALERTAS POR NIVELES DE LOS RÍOS

## REGIÓN ORINOQUIA

### SITIOS PARA LOS CUALES SE GENERA LA ALERTA

#### ALERTA AMARILLA

#### PROBABILIDAD DE CRECIENTES SÚBITAS EN LOS RÍOS DEL PIEDEMONTE DE CASANARE

Se mantiene alerta amarilla para los ríos del departamento de Casanare dada las lluvias de mayor intensidad que se presentan en la zona, especial atención para los ríos Túa, Upía, Tacuyá, Cusiana, Únete y demás afluentes y quebradas de la zona.

## REGIÓN CARIBE

### SITIOS PARA LOS CUALES SE GENERA LA ALERTA

#### ALERTA AMARILLA

#### PROBABILIDAD DE CRECIENTES SUBITAS EN LOS RÍOS DE LA SIERRA NEVADA DE SANTA MARTA.

Se mantiene esta alerta dado que se prevé incremento en los niveles de los ríos que descienden de la Sierra Nevada de Santa Marta, en especial los ríos Fundación, Aracataca, Ariguani, Guachaca, Piedras, Palomino, Minca, Manzanares, Dibulla, Ancho, Don Diego, Buritaca, Sevilla, Riofrío, Tucurinca y Guatapuri; igualmente, se puede generar ascenso importante en el nivel del río Cesar, como producto de las lluvias de variada intensidad que se han presentado en inmediaciones de la Sierra. Según el pronóstico de lluvias se espera que en el transcurso de próximas horas las precipitaciones continúen en la región. El IDEAM recomienda a la población en general estar atentos ante posibles ascensos significativos en los niveles de estos ríos. La recomendación se extiende para los ríos, quebrados y arroyos del departamento de Cesar, Bolívar y Atlántico, especial atención a los arroyos de Barranquilla.

# ALERTAS POR NIVELES DE LOS RÍOS

## REGIÓN ANDINA

### SITIOS PARA LOS CUALES SE GENERA LA ALERTA

#### **CRECIENTES SUBITAS EN LOS RÍOS SOMONDOCO Y GARAGOA, AFLUENTES AL EMBALSE DE LA ESMERALDA (CHIVOR).**

Se mantiene alerta amarilla dado que se presentó un incremento súbito significativo en los niveles de los ríos Garagoa y Somondoco, las cuales son amortiguadas en el embalse La Esmeralda (Chivor).

#### **AUMENTO EN LOS NIVELES DEL RÍO SOGAMOSO.**

Según medios de comunicación por incrementos en el nivel del embalse Topocoro de la central hidroeléctrica Sogamoso en Santander, se están haciendo vertimiento controlados, por lo que se advierte a las comunidades de Marta (Girón), El Puente, La Palaya, Tienda Nueva y El Peaje (Betulia), San Luis de Riosucio (Sabana de torres), La Cascajera (Barrancabermeja), Puerto Cayumba, El Pedral, La Lucha, Puente Sogamoso y Bocas de Sogamoso (Puerto Wilches), sobre aumentos en el nivel del río Sogamoso. Igualmente, se recomienda especial atención al comportamiento en los niveles de los ríos Suárez, Chicamocha y sus afluentes, en especial el río Mogotes.

#### **SE PREVÉ CRECIENTES SÚBITAS EN LOS RÍOS DEL EJE CAFETERO.**

Se mantiene la alerta amarilla por cuanto los niveles oscilan alrededor de los promedios históricos, principalmente en el departamento de Caldas, en los ríos Risaralda, Otún y Arma. Se recomienda a los pobladores de las zonas ribereñas bajas estar atentos al comportamiento de estos ríos y sus afluentes, dado que se pronostica persistan las lluvias en la región.

#### **POR AUMENTO DE APORTES AL EMBALSE DE BETANIA.**

El operador de Betania genera en comunicado a las 4:21 pm del día de ayer una alerta amarilla por aumento importante de los aportes al embalse. El operador indica que las compuertas de vertedero se encuentran cerradas completamente. Se sigue realizando monitoreo continuo de las Estaciones. Estar alerta a nuevos comunicados ante incrementos en los caudales de ingreso. El IDEAM recomienda estar atentos al comportamiento de los niveles para poblaciones hacia aguas abajo.

**ALERTA AMARILLA**

# ALERTAS POR NIVELES DE LOS RÍOS

## REGIÓN AMAZONAS

### SITIOS PARA LOS CUALES SE GENERA LA ALERTA

#### ALERTA AMARILLA

#### PROBABILIDAD DE CRECIENTES SÚBITAS EN LA PARTE ALTA DE LOS RÍOS MOCOCA, SANGOYACO Y MULATO.

Se registran leves variaciones con tendencia al descenso en el nivel del río Mulato y en las quebradas Sangoyaco y La Taruca, en el municipio de Mocoa (afluentes al río Mocoa, que a su vez es tributario al río Caquetá en su parte alta). Se mantiene esta alerta ante la probabilidad de incrementos moderados en los niveles de los ríos que atraviesan este municipio, dado que durante los próximos días se pronostica persistan las lluvias de variada intensidad en la región. El IDEAM mantiene la recomendación a la población en general para que permanezcan atentos al comportamiento y variación de los niveles en los ríos y quebradas que atraviesan el municipio de Mocoa.

#### NIVELES ALTOS CUENCA ALTA DEL RÍO PUTUMAYO .

De acuerdo con los registros de las estaciones Puente Texas (municipio de Puerto Asís) y Puerto Leguizamo (municipio de Puerto Leguizamo) localizadas sobre el río Putumayo, el nivel presenta tendencia al ascenso con valores en el rango de medios a altos históricos para la época; sin embargo, se mantiene esta alerta por probabilidad de lluvias en la región.



# ALERTAS POR AMENAZAS DE INCENDIOS DE LA COBERTURA VEGETAL

**ALERTA ROJA:**

Amenaza Alta o muy alta de ocurrencia de incendios de la cobertura vegetal en zonas de bosques, cultivos y pastos, localizados en los siguientes municipios y sectores aledaños:

**ALERTA NARANJA:**

Amenaza moderada de ocurrencia de incendios de la cobertura vegetal en zonas de bosques, cultivos y pastos, localizados en los siguientes municipios y sectores aledaños:

<b>SIN ALERTAS</b>
<b>CONDICIONES NORMALES</b>



# ALERTAS POR AMENAZAS DE DESLIZAMIENTO

## ALERTA ROJA:

Amenaza alta a muy alta por deslizamientos de tierra detonados por lluvias, localizados en los siguientes municipios:

## ALERTA NARANJA:

Amenaza moderada por deslizamientos de tierra detonados por lluvias, localizados en los siguientes municipios:

## REGIÓN CARIBE

### SITIOS PARA LOS CUALES SE GENERA LA ALERTA

#### ALERTA NARANJA

**CESAR:** La Gloria, La Paz, Manaure Balcón del Cesar y San Alberto.  
**BOLÍVAR:** San Pablo y Simití.  
**LA GUAJIRA:** La Jagua del Pilar, Riohacha y Urumita  
**MAGDALENA:** Ciénaga, Santa Marta (Distrito Turístico Cultural)

## REGIÓN CARIBE

### SITIOS PARA LOS CUALES SE GENERA LA ALERTA

#### ALERTA AMARILLA

**BOLÍVAR:** Achí, Cantagallo y Santa Rosa del Sur.  
**CÓRDOBA:** Puerto Libertador.  
**CESAR:** Chimi Hagua, Curumaní, Pailitas, Pelaya, San Martín, Valledupar.  
**LA GUAJIRA:** Dibulla y San Juan del Cesar.  
**MAGDALENA:** Fundación.  
**SUCRE** Majagual

## REGIÓN ANDINA

### SITIOS PARA LOS CUALES SE GENERA LA ALERTA

#### ALERTA ROJA

**ANTIOQUIA:** Abriaquí, Amagá, Concordia, Dabeiba, Fredonia, Heliconia, La Unión, San José de la Montaña, San Roque y Santa Fe de Antioquia.  
**CALDAS:** Aguadas, Chinchiná, Manzales, Pensilvania y Samaná.  
**CUNDINAMARCA:** Guayabetal.  
**QUINDÍO:** Calarcá y Pijao.  
**RISARALDA:** Dosquebradas, La Virginia, Pereira y Santa Rosa de Cabal.

# ALERTAS POR AMENAZAS DE DESLIZAMIENTO

**ALERTA ROJA:**

Amenaza alta a muy alta por deslizamientos de tierra detonados por lluvias, localizados en los siguientes municipios:

**ALERTA NARANJA:**

Amenaza moderada por deslizamientos de tierra detonados por lluvias, localizados en los siguientes municipios:

## REGIÓN ANDINA

### SITIOS PARA LOS CUALES SE GENERA LA ALERTA

**ALERTA NARANJA**

**ANTIOQUIA:** Abejorral, Alejandría, Andes, Anorí, Argelia, Barbosa, Betania, Cáceres, Cañasgordas, Caracolí, Caramanta, Carmen de Viboral, Cisneros, Ciudad Bolívar, Cocorná, Concepción, Copacabana, Don Matias, Ebéjico, Envigado, Frontino, Girardota, Gómez Plata, Granada, Guatapé, Hispania, Jardín, Jericó, Maceo, Marinilla, Medellín, Nariño, Peñol, Puerto Berrío, Puerto Nare, Puerto Triunfo, Rionegro, San Carlos, San Francisco, San Juan de Urabá, San Luis, San Rafael, San Vicente, Santa Rosa de Osos, Santo Domingo, Santuario, Sonsón, Támesis, Tarso, Valparaiso, Yalí, Yolombó, Yondó (Casabe) y Zaragoza.

**BOYACÁ:** Aquitania, La Victoria, Labranzagrande, Maripí, Muzo, Otanche, Páez, Pajarito, Pauna, Paya, Quípama, San Luis de Gaceno, San Pablo de Borbur.

**CALDAS:** Anserma, Belalcazar, La Dorada, La Merced, Manzanares, Marmato, Marquetalia, Marulanda, Neira, Norcasia, Pácora, Palestina, Riosucio, Risaralda, Salamina, San José, Supia, Victoria y Viterbo.

**CUNDINAMARCA:** Bogotá, D.C., Caparrapí, Guaduas, Gutiérrez, La Calera, Medina, Nocaima, Paratebueno, Quetame, Soacha, Yacopí.

**SANTANDER:** Aguada, Barrancabermeja, Charalá, Chima, Confines, Contratación, El Guacamayo, El Playón, Guadalupe, Guapotá, Jesus María, La Belleza, La Paz, Oiba, Palmas del Socorro, Páramo, Puerto Parra, Puerto Wilches, Rionegro, Sabana de Torres, San Benito, Santa Helena del Opón, Simacota, Socorro, Suaita y Sucre.

**NORTE DE SANTANDER:** Gramalote, La Esperanza, Lourdes, Santiago y Tibu.

**QUINDÍO:** Circasia, Filandia, Génova y Salento.

**RISARALDA:** Apía, Balboa, Guática, La Celia, Marsella, Mistrató, Pueblo Rico, Quinchía, Santuario.

**TOLIMA:** Ambalema, Armero (Guayabal), Ataco, Casabianca, Coyaima, Falan, Fresno, Guamo, Herveo, Honda, Ibagué, Lérida, Libano, Mariquita, Melgar, Murillo, Ortega, Palocabildo, Prado, Rovira, San Luis, Valle de San Juan, Venadillo, Villahermosa.

**HUILA:** Íquira, Isnos, Nátaga, Santa María, Teruel, Tesalia



# ALERTAS POR AMENAZAS DE DESLIZAMIENTO

**ALERTA ROJA:**

Amenaza alta a muy alta por deslizamientos de tierra detonados por lluvias, localizados en los siguientes municipios:

**ALERTA NARANJA:**

Amenaza moderada por deslizamientos de tierra detonados por lluvias, localizados en los siguientes municipios:

## REGIÓN ANDINA

### SITIOS PARA LOS CUALES SE GENERA LA ALERTA

**ALERTA AMARILLA**

**ANTIOQUIA:** Amalfi, Angelópolis, Apartadó, Armenia, Briceño, Caldas, Campamento, Giraldo, Ituango, La Ceja, La Pintada, Montebello, Remedios, Salgar, Santa Bárbara, Segovia, Sopetrán, Tarazá, Toledo, Uramita, Urrao, Valdivia, Vegachí, Venecia, Yarumal.

**BOYACÁ:** Almeida, Berbeo, Betétiva, Buenavista, Campohermoso, Chinavita, Chita, Chivor, Coper, Corrales, El Espino, Gámeza, Guicán, Macanal, Miraflores, Mongua, Monquirá, Pachavita, Panqueba, Paz de Río, Pesca, Pisva, Puerto Boyacá, Rondón, Saboyá, San José de Pare, Santa María, Santana, Socotá, Sogamoso, Tasco, Tibaná, Tópaga, Turmequé, Umbita y Ventaquemada.

**CUNDINAMARCA:** Agua de Dios, Albán, Anapoima, Anolaima, Apulo, Arbeláez, Beltrán, Bituima, Bojacá, Cabrera, Cachipay, Cáqueza, Carmen de Carupa, Chaguaní, Chipaque, Chocontá, Cucunubá, El Colegio, El Peñón, El Rosal, Facatativá, Fusagasugá, Gachetá, Gama, Granada, Guatavita, Guayabal de Siquima, Jerusalén, La Mesa, La Palma, La Peña, La Vega, Lenguazaque, Machetá, Nilo, Nimaima, Pacho, Paima, Pandi, Pasca, Puerto Salgar, Pulí, Quebradanegra, Quipile, Ricaurte, San Antonio de Tequendama, San Bernardo, San Cayetano, San Francisco, San Juan de Rioseco, Sasaima, Sesquilé, Sibaté, Sylvania, Subachoque, Suesca, Supatá, Sutatausa, Tabio, Tausa, Tena, Tibacuy, Tocaima, Topaipí, Ubalá, Utica, Venecia, Vergara, Vianí, Villagómez, Villapinzón, Villeta, Viotá, Zipacón y Zipaquirá.

**CALDAS:** Filadelfia y Villamaria.

**HUILA:** Aipe, La Argentina, La Plata, Neiva, Paicol, Palermo, Saladoblanco y San Agustín.

**NORTE DE SANTANDER:** Ábrego, Cácosta, Chinácota, Chitagá, Convención, Cucutilla, Durania, El Carmen, El Zulia, Hacarí, La Playa, Labateca, Pamplona, Salazar, San Calixto, Sardinata, Silos, Teorama, Toledo y Villa Caro.

**QUINDÍO:** Buenavista y Córdoba

**SANTANDER:** Albania, Barbosa, Bolívar, Cabrera, Carcasí, Chipatá, Coromoro, El Carmen, Encino, Florián, Floridablanca, Girón, Guavatá, Guepsa, Landázuri, Lebrija, Macaravita, Matanza, Mogotes, Palmar, Puente Nacional, San Andrés, San Miguel, San Vicente de Chucurí, Tona, Valle de San José y Vélez.

**TOLIMA:** Alpujarra, Anzoátegui, Cajamarca, Carmen de Apicalá, Chaparral, Cunday, Dolores, Icononzo, Natagaima, Planadas, Purificación, Rioblanco, Roncesvalles, San Antonio y Villarrica.

# ALERTAS POR AMENAZAS DE DESLIZAMIENTO

**ALERTA ROJA:**

Amenaza alta a muy alta por deslizamientos de tierra detonados por lluvias, localizados en los siguientes municipios:

**ALERTA NARANJA:**

Amenaza moderada por deslizamientos de tierra detonados por lluvias, localizados en los siguientes municipios:

## REGIÓN ORINOQUIA

### SITIOS PARA LOS CUALES SE GENERA LA ALERTA

**ALERTA ROJA**

**META:** Acacías y Villavicencio

## REGIÓN ORINOQUIA

### SITIOS PARA LOS CUALES SE GENERA LA ALERTA

**ALERTA NARANJA**

**CASANARE:** Aguazul, Chámeza, Monterrey, Recetor, Sabanalarga, Tauramena, Villanueva y Yopal.

**META:** Barranca de Upía, Cubarral, El Calvario, El Castillo, Guamal y Restrepo.

## REGIÓN ORINOQUIA

### SITIOS PARA LOS CUALES SE GENERA LA ALERTA

**ALERTA AMARILLA**

**CASANARE:** Hato Corozal, La Salina, Nunchía, Paz de Ariporo, Pore y Támara.

**META:** Cumaral

## REGIÓN AMAZONIA

### SITIOS PARA LOS CUALES SE GENERA LA ALERTA

**ALERTA ROJA**

**PUTUMAYO:** Mocoa

## REGIÓN AMAZONIA

### SITIOS PARA LOS CUALES SE GENERA LA ALERTA

**ALERTA NARANJA**

**PUTUMAYO:** San Francisco y Villagarzón.

# ALERTAS POR AMENAZAS DE DESLIZAMIENTO

**ALERTA ROJA:**

Amenaza alta a muy alta por deslizamientos de tierra detonados por lluvias, localizados en los siguientes municipios:

**ALERTA NARANJA:**

Amenaza moderada por deslizamientos de tierra detonados por lluvias, localizados en los siguientes municipios:

## REGIÓN AMAZONIA

### SITIOS PARA LOS CUALES SE GENERA LA ALERTA

**ALERTA AMARILLA**

**CAQUETÁ:** Belén de Los Andaquíes y Morelia  
**PUTUMAYO:** Santiago.

## REGIÓN AMAZONIA

### SITIOS PARA LOS CUALES SE GENERA LA ALERTA

**ALERTA ROJA**

**VALLE DEL CAUCA:** El Águila.

## REGIÓN PACIFICA

### SITIOS PARA LOS CUALES SE GENERA LA ALERTA

**ALERTA NARANJA**

**CAUCA:** Almaguer, Argelia, Balboa, Bolívar, Buenos Aires, Cajibío, Caldonó, El Tambo, Florencia, Guapi, Jambaló, La Sierra, La Vega, López, Mercaderes, Morales, Páez (Belalcázar), Patía (El Bordo), Piendamó, Popayán, Puracé (Coconuco), Rosas, Santa Rosa, Silvia, Sotará (Paispamba), Suárez, Sucre, Timbío, Timbiquí y Totoró.  
**CHOCÓ:** Atrato (Yuto), Bagadó, Condoto, El Carmen, Lloró, Nóvita, Quibdó y San José del Palmar.  
**NARIÑO:** Albán (San Josú), Arboleda (Berruecos), Barbacoas, Belén, Buesaco, Colón (Gúnova), El Charco, El Tablón, Francisco Pizarro (Salahonda), La Cruz, La Unión, Leiva, Maguí (Payán), Mosquera, Olaya Herrera (Bocas de Satinga), Ricaurte, Roberto Payán (San José), San Bernardo, San Lorenzo, San Pablo, San Pedro de Cartago (Cartago) y Tumaco.  
**VALLE DEL CAUCA:** Ansermanuevo, Caicedonia, Cali, Cartago, El Cairo

## REGIÓN PACIFICA

### SITIOS PARA LOS CUALES SE GENERA LA ALERTA

**ALERTA AMARILLA**

**CAUCA:** Corinto, Inzá, Miranda, San Sebastián, Santander de Quilichao, Toribío.  
**CHOCÓ:** Bahía Solano (Mutis), El Carmen y Sipí.  
**CHOCÓ:** Bahía Solano (Mutis), Río Quito (Paimadó), Sipí  
**NARIÑO:** Chachagüí, Cumbitara, Imués, La Florida, La Tola, Linares, Nariño, Ospina, Samaniego, Taminango, Tangua, Yacuanquer.  
**VALLE DEL CAUCA:** Argelia, Bolívar, Buenaventura, Buga, Bugalagrande, Calima (El Darién), Dagua, El Cerrito, El Dovio, Jamundí, Palmira, San Pedro, Sevilla, Toro, Tuluá, Ulloa y Versalles



# ALERTAS POR AMENAZAS DE DESLIZAMIENTO

**ALERTA ROJA:**

Amenaza alta a muy alta por deslizamientos de tierra detonados por lluvias, localizados en los siguientes municipios:

**ALERTA NARANJA:**

Amenaza moderada por deslizamientos de tierra detonados por lluvias, localizados en los siguientes municipios:

## SECTORES VIALES IDENTIFICADOS CON POTENCIALIDAD DE DESLIZAMIENTOS, EN LOS CUALES GENERAN ALERTAS

DEPARTAMENTO	SECTOR VIAL
ANTIOQUIA	La Felisa - La Pintada Medellín - Hoyo Rico La Pintada - Peñalisa La Unión - Sonsón La Mansa - Primavera Santuario - Cruce Ruta 45 (Caño Alegre) Dabeiba - Rubicón Rubicón - Santafé de Antioquia Barbosa - Cisneros Barbosa - Cisneros (Paso por Cisneros) Hatillo - Barbosa Cisneros - Alto de Dolores Cisneros - Puerto Berrío (Incluye el Puente sobre el Río Magdalena) Cisneros - Puerto Berrío (Paso por Cisneros) Necoclí – Puerto Rey
BOYACÁ	Puente Nacional - San Gil Santuario - Cruce Ruta 45 (Caño Alegre) Otanche - Río Minero Río Minero - Chiquinquirá El Crucero - Aguazula
CALDAS	Cauyá - La Felisa Intersección Jazmín - Estación de Servicio Chinchiná La Felisa - La Pintada La Virginia - Remolinos Puente La Libertad - Fresno Remolinos – Cauyá Santa Cecilia - Asia Tres Puertas - La Estrella Viaducto Honda - Entrada Puente Puerto Salgar

# ALERTAS POR AMENAZAS DE DESLIZAMIENTO

**ALERTA ROJA:**

Amenaza alta a muy alta por deslizamientos de tierra detonados por lluvias, localizados en los siguientes municipios:

**ALERTA NARANJA:**

Amenaza moderada por deslizamientos de tierra detonados por lluvias, localizados en los siguientes municipios:

## SECTORES VIALES IDENTIFICADOS CON POTENCIALIDAD DE DESLIZAMIENTOS, EN LOS CUALES GENERAN ALERTAS

DEPARTAMENTO	SECTOR VIAL
CASANARE	Aguazul - Yopal Barranca de Upía - Monterrey Cumaral - Barranca de Upía El Crucero - Aguazul El Secreto - Aguaclara
CAUCA	La Lupa - Santiago Mojarras - Popayán Morales - Piendamó Munchique - Popayán Pasto - Higuerones Patico - Candelaria Piendamó - Totoró Popayán - El Rosario Popayán - Jamundí Popayán - Río Mazamorras Rosas - La Sierra - La Vega - San Sebastián - Santiago Variante de Popayán
CESAR	La Mata - San Roque Río Negro - San Alberto San Alberto - La Mata
CÓRDOBA	Necoclí – Puerto Rey
CUNDINAMARCA	Bogotá (El Portal) - Villavicencio Cumaral - Barranca de Upía Fresno - Honda (Incluye puente Luis Ignacio Andrade en Honda) Honda - Villeta Río Seco - Villeta Villeta - Bogotá Yacopí - La Palma
CHOCÓ	Certeguí - Quibdó La Mansa - Primavera Mumbú - Santa Cecilia Quibdó - La Mansa

# ALERTAS POR AMENAZAS DE DESLIZAMIENTO

## ALERTA ROJA:

Amenaza alta a muy alta por deslizamientos de tierra detonados por lluvias, localizados en los siguientes municipios:

## ALERTA NARANJA:

Amenaza moderada por deslizamientos de tierra detonados por lluvias, localizados en los siguientes municipios:

## SECTORES VIALES IDENTIFICADOS CON POTENCIALIDAD DE DESLIZAMIENTOS, EN LOS CUALES GENERAN ALERTAS

DEPARTAMENTO	SECTOR VIAL
HUILA	Patico - Candelaria Popayán - Río Mazamorra Puerto Nolasco - Nátaga Río Mazamorra - La Portada
META	Bogotá (El Portal) - Villavicencio Cumaral - Barranca de Upía Entrada Ciudad Porfía - Caño Tigre Paso Antiguo por el Río Guayuriba Pipiral - Villavicencio "Puente Guatiquía - Los Caballo"
NARIÑO	La Espriella - Río Mataje Tumaco - Junín Junín - Tuquerres Pasto - Higuerones
NORTE DE SANTANDER	Río Negro - San Alberto
QUINDIO	Armenia-Pereira
RISARALDA	Ansermanuevo - La Virginia Apía - La Virginia Armenia-Pereira Cauyá - La Felisa Cerritos - La Virginia Intersección El Pollo - Intersección El Mandarino (3) Intersección Jazmín - Estación de Servicio Chinchiná La Romelia - Río Campo Alegre La Victoria - Cartago - Cerritos La Virginia - Remolinos Mumbú - Santa Cecilia Paso Nacional por La Virginia Pereira - Cerritos Puente Helicoidal Dos Quebradas - Santa Rosa Puente Mosquera - Cruce Avenida del Ferrocarril Río Campo Alegre - Chinchiná Santa Cecilia - Asia Solución Vial Pereira - Dosquebradas Variante Condina Variante de Galicia Variante de Santa Rosa de Cabal



# ALERTAS POR AMENAZAS DE DESLIZAMIENTO

**ALERTA ROJA:**

Amenaza alta a muy alta por deslizamientos de tierra detonados por lluvias, localizados en los siguientes municipios:

**ALERTA NARANJA:**

Amenaza moderada por deslizamientos de tierra detonados por lluvias, localizados en los siguientes municipios:

<b>SECTORES VIALES IDENTIFICADOS CON POTENCIALIDAD DE DESLIZAMIENTOS, EN LOS CUALES GENERAN ALERTAS°</b>	
<b>DEPARTAMENTO</b>	<b>SECTOR VIAL</b>
<b>SANTANDER</b>	Puente Nacional - San Gil Río Negro - San Alberto
<b>TOLIMA</b>	Cajamarca - Puente Cajamarca - Ibagué Fresno - Honda Fresno - Honda (Incluye puente Luis Ignacio Andrade en Honda) Ibagué - Mariquita Puente La Libertad - Fresno Viaducto Honda Viaducto Honda - Entrada Puente Puerto Salgar Fresno - Honda (Incluye puente Luis Ignacio Andrade en Honda)
<b>VALLE DEL CAUCA</b>	Ansermanuevo - Cartago Ansermanuevo - La Virginia Cartago - Alcalá La Victoria - Cartago La Victoria - Cartago - Cerritos Mediacanoa - Ansermanuevo Popayán - Jamundí

# ALERTAS METEOMARINA

## MAR CARIBE

<p><b>ALERTA NARANJA</b></p>	<p><b>POR TIEMPO LLUVIOSO.</b>                  En el occidente del mar Caribe nacional, particularmente frente a las costas del Golfo de Urabá, Córdoba, Sucre y Bolívar; se prevén lluvias de variada intensidad y en algunos casos con actividad eléctrica y rachas de viento. Por lo anterior se recomienda a los habitantes costeros y a los usuarios de pequeñas embarcaciones estar atentos a la evolución de las condiciones meteorológicas y consultar con las capitanías de puerto antes de zarpar.</p>
<p><b>ALERTA AMARILLA</b></p>	<p><b>POR PLEAMAR.</b>                  Hasta el próximo 19 de mayo del presente año, el nivel del mar en el centro – oriente del mar Caribe colombiano, estará influenciado por una de las pleamares más significativas del mes, asociada a la marea astronómica. Por lo anterior, se sugiere a los habitantes costeros estar atentos a la evolución de este fenómeno.</p>

## OCÉANO PACÍFICO

<p><b>ALERTA NARANJA</b></p>	<p><b>POR TIEMPO LLUVIOSO.</b>                  En la cuenca del océano Pacífico colombiano, tanto en sectores costeros como aguas adentro; se prevén lluvias de variada intensidad con probabilidad de actividad eléctrica y rachas de viento. Por lo anterior se recomienda a los habitantes costeros y a los usuarios de pequeñas embarcaciones, estar atentos a la evolución de las condiciones meteorológicas y consultar con las capitanías de puerto antes de zarpar.</p>
<p><b>ALERTA AMARILLA</b></p>	<p><b>POR PLEAMAR.</b>                  Hasta el próximo 17 de mayo se registrará una de las pleamares más significativas del mes, asociada a la marea astronómica. Por lo anterior, se sugiere a los habitantes costeros estar atentos a la evolución de este fenómeno.</p>

°C: grados Celsius

m: metros

mm: milímetros

msnm: metros sobre nivel del mar

Km/h: kilómetros por hora

HLC: hora local colombiana

GOES: Geostationary Operational Environmental Satellites (Satélite Geoestacionario Operacional Ambiental).

GOES-13 es el designado GOES-Este, localizado en 75° W sobre el ecuador geográfico.

PNN: Parque Nacional Natural

SFF: Santuario de Fauna y Flora



**ALERTA ROJA. PARA TOMAR ACCIÓN** Advierte al Sistema Nacional de Gestión del Riesgo de Desastres sobre el peligro de un fenómeno y sus efectos adversos sobre la población. Se emite una alerta sólo cuando la identificación de un evento extraordinario indique la amenaza inminente y cuando la gravedad del fenómeno requiera atención prioritaria de los comités departamentales y locales.



**ALERTA NARANJA. PARA PREPARARSE** Indica la amenaza de un fenómeno. No implica riesgo inmediato por lo que es catalogado como un mensaje para informarse y prepararse. El aviso implica vigilancia continua ya que las condiciones son propicias para el desarrollo de un suceso natural.



**ALERTA AMARILLA. PARA INFORMARSE** Se emite cuando las condiciones hidrometeorológicas son favorables para la ocurrencia de un fenómeno natural y pueden aumentar el riesgo según los pronósticos. Por sus características, este nivel está encaminado a informar.

**CONDICIONES NORMALES** Indica que no existe ninguna clase de alerta para la región o zona mencionada.

OMAR FRANCO | Director General

CHRISTIAN EUSCÁTEGUI | Jefe Oficina del Servicio de Pronósticos y Alertas

**Profesionales de Turno:**

Henry Romero, David Cortés, Sonia Bermúdez, Camilo Pérez, Mauricio Torres y Alberto Pardo.

<http://www.ideam.gov.co>

Correos electrónicos: [servicio@ideam.gov.co](mailto:servicio@ideam.gov.co), [alertas@ideam.gov.co](mailto:alertas@ideam.gov.co)

Calle 25D # 96B - 70, Piso 3. Bogotá, D.C., Colombia.

Teléfono: 3075625 Ext. 1334-1336.

**Síguenos en:**

