

INFORME TÉCNICO DIARIO Nº 130

El IDEAM comunica al Sistema Nacional de Gestión del Riesgo (SNGR) y al Sistema Nacional Ambiental (SINA).

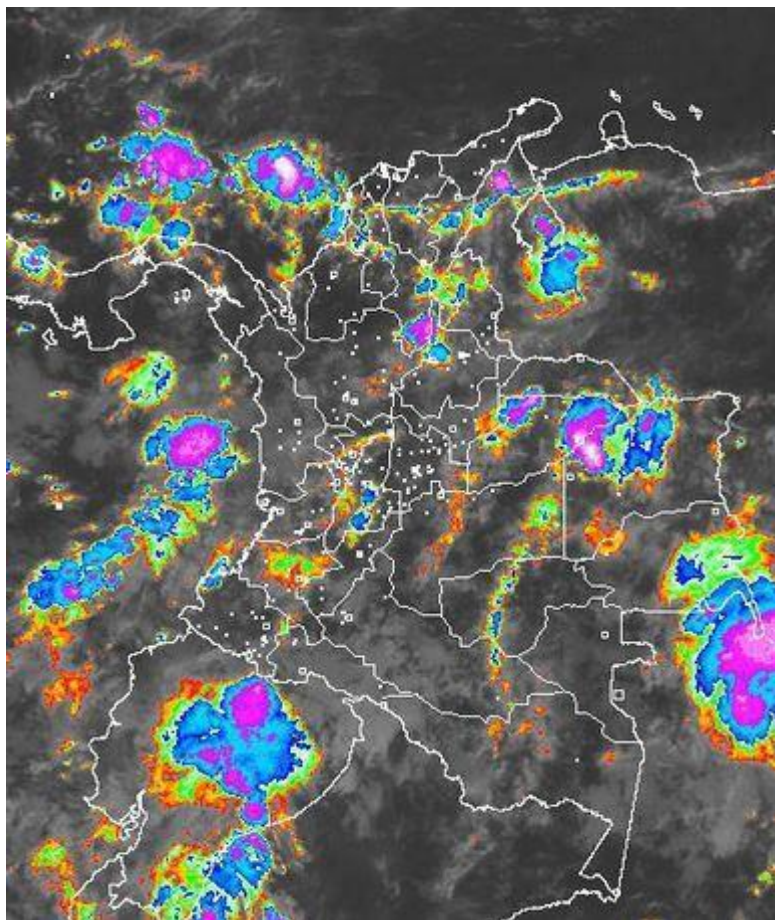
Bogotá D. C., miércoles 10 de mayo de 2017.

Hora de actualización:
11:45 a. m.



IMAGEN SATELITAL

Canal Infrarrojo | 10 de mayo de 2017 | Hora 8:45 a. m. HLC



CONDICIONES HIDROMETEOROLÓGICAS ACTUALES

Un incremento notorio en las precipitaciones se presentó a nivel general, dando a ser el tercer día más lluvioso en lo que ha transcurrido en el mes de mayo. Las lluvias importantes se concentraron en amplias zonas de la región Andina, piedemonte llanero y sectores de la región Caribe.

El pronóstico para el día de hoy prevé condiciones nubosas y ocurrencia de lluvias en el área andina y zonas montañosas, como también en el piedemonte llanero y sectores de la región Caribe y oriente de la región Amazónica y de la Orinoquia.



Consulte todos los días el pronóstico del tiempo y las alertas hidrometeorológicas vigentes del IDEAM, en un formato de calidad. Alrededor de las 7:30 a. m. está a disposición del público en www.ideam.gov.co.

Se puede ver también en dispositivos móviles **AQUÍ**





LO MÁS DESTACADO

LLUVIAS REGISTRADAS EN LAS ÚLTIMAS 24 HORAS

- Las precipitaciones en las últimas 24 horas presentaron un aumento, concentrándose en las regiones Andina y Caribe, y en forma aislada en algunos sectores de las regiones Pacífica y Orinoquia. El mayor volumen de lluvia se registró en el municipio de **Teruel (Huila), con 110.0 mm.**

ALERTA ROJA

- Por niveles altos río Cauca, Nechí, parte alta del río San Jorge y San Pedro
- Tránsito de creciente en el río Magdalena desde Puerto Salgar (La Dorada) hasta El Banco (Magdalena).
- Por probabilidad de creciente súbita en el río Lebrija, los ríos de montaña del departamento de Antioquia, ríos del Tolima, los ríos afluentes directos al Océano Pacífico, cuenca del río San Juan, en el río Ranchería, ríos del golfo de Urabá y ríos de los departamentos de Córdoba y Sucre.
- Por probabilidad muy alta de deslizamientos de tierra detonados por lluvias, en sectores inestables o de alta pendiente, localizados en varios municipios de las regiones Andina, Orinoquia y Amazonia.

ALERTA NARANJA

- Se prevé incremento en el nivel del río Bogotá – parte baja, río Meta, río la vieja (afluentes del río Cauca).
- probabilidad de crecientes súbitas en los ríos del departamento Boyacá, río negro (Cundinamarca), ríos Carare, Opón, Ceibas, Frio, Neiva y sus principales afluentes, ríos de la región del Catatumbo, río Arauca y afluentes, ríos del departamento del Nariño, parte alta de los ríos Caraño, Hacha, La Quebrada, La Perdiz y piedemonte Caqueteño.
- Por niveles altos en el río Sumapáz, el río Amazonas (Leticia), río Guatapuri en Valledupar, niveles altos en el río Guaviare.
- Por condiciones de ascenso de los ríos del piedemonte llanero - río Guatiquía
- Por crecientes río Atrato- Quibdó - Riosucio (parte media y baja).
- Por probabilidad alta de deslizamientos de tierra detonados por lluvias, en sectores inestables o de alta pendiente, localizados en varios municipios de las regiones Andina, Caribe, Orinoquia, Amazonia y Pacífica.
- Por tiempo lluvioso en el mar Caribe.

ALERTA AMARILLA

- Por probabilidad de crecientes súbitas en los ríos del piedemonte de Casanare, ríos de la Sierra Nevada de Santa Marta, ríos Somondoco y Garagoa, afluentes al embalse de La Esmeralda (Chivor), los ríos del eje cafetero, parte alta de los ríos Mocoa, Sangoyaco y Mulato.
- Por aumento en los niveles del río Sogamoso
- Por aumento de aportes al embalse de Betania
- Por niveles altos cuenca alta del río Putumayo.
- Por probabilidad baja deslizamientos de tierra detonados por lluvias, en sectores inestables o de alta pendiente, localizados en varios municipios de las regiones Orinoquia, Andina, Caribe, Amazonia y Pacífica.
- Por pleamar Océano Pacífico y Mar Caribe.
- Por tiempo lluvioso en el Océano Pacífico.

PRONÓSTICO CONDICIONES METEOROLÓGICAS ESPECIALES

ÁREA DEL VOLCÁN GALERAS

En el transcurso de la jornada, predominarán las condiciones mayormente cubiertas con precipitaciones a diferentes horas.

EL SERVICIO GEOLÓGICO COLOMBIANO reporta en nivel AMARILLO (III): CAMBIOS EN EL COMPORTAMIENTO DE LA ACTIVIDAD VOLCÁNICA. Lat: 1.55 Lon: - 77.37

ELEVACIÓN (pies)	DIRECCIÓN	VELOCIDAD	
		NUDOS	Km/h
10.000	SURESTE	0 - 5	0 - 9
18.000	SURESTE	15 - 20	27 - 36
24.000	ESTE	15 - 20	27 - 36
30.000	NORESTE	20 - 25	36 - 45

ÁREA DEL VOLCÁN NEVADO DEL HUILA

Predominarán las condiciones cubiertas con precipitaciones entre ligeras y moderadas. No se descarta la posibilidad de actividad eléctrica.

EL SERVICIO GEOLÓGICO COLOMBIANO reporta en nivel AMARILLO (III): CAMBIOS EN EL COMPORTAMIENTO DE LA ACTIVIDAD VOLCÁNICA. Lat: 2.92 Lon: -76.05

ELEVACIÓN (pies)	DIRECCIÓN	VELOCIDAD	
		NUDOS	Km/h
10.000	SURESTE	0 - 5	0 - 9
18.000	SURESTE	10 - 15	18 - 27
24.000	NORESTE	10 - 15	18 - 27
30.000	NORESTE	15 - 20	27 - 36

ÁREA DEL VOLCÁN CERRO MACHÍN

Para las horas de la mañana se estima tiempo seco. En la tarde y noche mayor nubosidad con precipitaciones entre ligeras y moderadas.

EL SERVICIO GEOLÓGICO COLOMBIANO reporta en nivel AMARILLO (III): CAMBIOS EN EL COMPORTAMIENTO DE LA ACTIVIDAD VOLCÁNICA. Lat: 4.80 Lon: -75.62

ELEVACIÓN (pies)	DIRECCIÓN	VELOCIDAD	
		NUDOS	Km/h
10.000	SUROESTE	0 - 5	0 - 9
18.000	SURESTE	5 - 10	9 - 18
24.000	ESTE	5 - 10	9 - 18
30.000	NORESTE	10 - 15	18 - 27

ÁREA DEL VOLCÁN NEVADO DEL RUIZ

En el transcurso de la jornada, predominarán las condiciones mayormente cubiertas con precipitaciones a diferentes horas.

EL SERVICIO GEOLÓGICO COLOMBIANO reporta en nivel AMARILLO (III): CAMBIOS EN EL COMPORTAMIENTO DE LA ACTIVIDAD VOLCÁNICA. Lat: 4.89 Lon: -75.32

ELEVACIÓN (pies)	DIRECCIÓN	VELOCIDAD	
		NUDOS	Km/h
10.000	SUROESTE	0 - 5	0 - 9
18.000	SURESTE	5 - 10	9 - 18
24.000	SURESTE	5 - 10	9 - 18
30.000	NORESTE	10 - 15	18 - 27

ÁREA DEL COMPLEJO VOLCÁNICO CHILES-CERRO NEGRO DE

En el área se espera abundante nubosidad con lluvias ligeras de carácter intermitente.

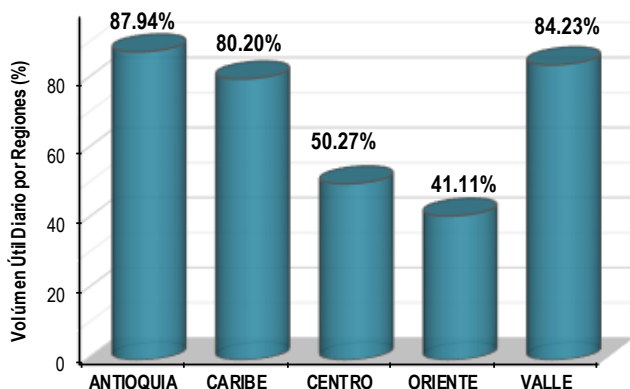
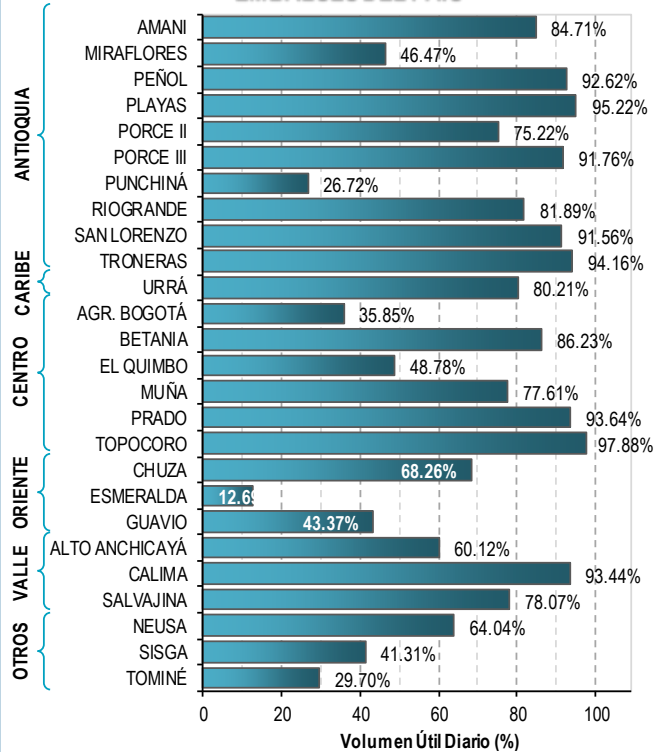
EL SERVICIO GEOLÓGICO COLOMBIANO reporta en nivel AMARILLO (III): CAMBIOS EN EL COMPORTAMIENTO DE LA ACTIVIDAD VOLCÁNICA. Lat: 0.81-Lon:77.93 Lat: 0.76 Lon: -77.95

ELEVACIÓN (pies)	DIRECCIÓN	VELOCIDAD	
		NUDOS	Km/h
10.000	SURESTE	0 - 5	0 - 9
18.000	SURESTE	10 - 15	18 - 27
24.000	ESTE	15 - 20	27 - 36
30.000	NORESTE	15 - 20	27 - 36

ESTADO DE LOS EMBALSES

A continuación se relaciona el volumen útil diario de los principales embalses del país (expresado en porcentaje), de acuerdo con la información reportada por XM S.A. E.S.P en la siguiente dirección electrónica: <http://ido.xm.com.co/ido/SitePages/hidrologia.aspx?q=reservas>

VOLUMEN ÚTIL DIARIO EN LOS PRINCIPALES EMBALSES DEL PAÍS



Para estar informado diariamente de lo que pasa con el **pronóstico del tiempo y las alertas.**

Síguenos en Twitter
@IDEAMColombia



PRECIPITACIONES

A continuación se relacionan los municipios donde en las últimas 24 horas se registraron precipitaciones iguales o superiores a 50.0 mm.

Se aclara que las precipitaciones indicadas en los municipios, realmente corresponden a aquellos puntos en los cuales el IDEAM tiene estaciones de monitoreo, pero no necesariamente quiere decir que el dato corresponda a las lluvias que se presentaron directamente sobre el área urbana en donde se concentra la mayor población. En ocasiones la estación sobre la cual se destaca el mayor valor de precipitación, a pesar de pertenecer al municipio, puede quedar alejada del centro poblado principal.

DEPARTAMENTO	MUNICIPIO
ANTIOQUIA	Jericó (70.7), Rionegro (57.1), Marinilla (55.0).
ATLÁNTICO	Barranquilla (54.3).
BOLÍVAR	Simití (50.0).
CALDAS	Samana (95.0),
CASANARE	Sabanalarga (96.0), Villanueva (53.0), Chámeza (51.0).
CAUCA	Rosas (65.5), Puracé (60.0), Patía (56.0), Popayán (53.0), La Sierra (52.2), La Vega (52.0), Balboa (52.0).
CESAR	Curumani (104.0).
CÓRDOBA	Lorica (94.5).
CUNDINAMARCA	Guayabetal (75.0).
HUILA	Teruel (110.0) , Neiva (99.0), Neiva (90.9), La Plata (87.0).
LA GUAJIRA	San Juan Del Cesar (85.0), Riohacha (81.6).
MAGDALENA	El Reten (80.0).
META	Barranca De Upia (72.0), Villavicencio (69.0).
NARIÑO	Buesaco (57.0).
NORTE DE SANTANDER	Sardinata (88.0).
PUTUMAYO	Mocoa (63.2).
SANTANDER	Encino (59.3), Chima (53.3).
SUCRE	Sincelejo (70.2),
TOLIMA	Cunday (59.1), Ibagué (56.0), Armero (52.0).
VALLE DEL CAUCA	Caicedonía (62.2), Cartago (59.2).

Para estar informado diariamente de lo que pasa con el **pronóstico del tiempo y las alertas.**

Síguenos en Twitter
@IDEAMColombia



TEMPERATURAS MÁXIMAS

A continuación se relacionan los municipios donde en las últimas 24 horas se registraron temperaturas iguales o superiores a 33.0 °C.

Se aclara que las temperaturas indicadas en los municipios, realmente corresponden a aquellos puntos en los cuales el IDEAM tiene estaciones de monitoreo, pero no necesariamente quiere decir que el dato corresponda a las temperaturas que se presentaron directamente sobre el casco urbano en donde se concentra la mayor población. En ocasiones la estación sobre la cual se destaca el mayor valor de temperatura, a pesar de pertenecer al municipio, puede quedar alejada del centro poblado principal.

DEPARTAMENTO	MUNICIPIOS
ARAUCA	Arauca (33.2).
BOLIVAR	Magangué (33.2).
CASANARE	Tauramena (34.2), Paz De Ariporo (33.0).
CESAR	Bosconia (34.6).
CÓRDOBA	Chima (33.1).
LA GUAJIRA	Uribía (34.8), Manaure (33.4), Maicao (33.2), Riohacha (33.0).
NORTE DE SANTANDER	Cúcuta (33.0).
TOLIMA	Valle De San Juan (34.2), Saldaña (33.0).
VICHADA	Puerto Carreño (34.0).

PRONÓSTICO METEOROLÓGICO

Miércoles 10 y jueves 11 de mayo de 2017





REGIÓN	PRONÓSTICO
<p>SABANA DE BOGOTÁ</p>	<p>MIÉRCOLES. En horas de la mañana se prevé cielo mayormente cubierto con lluvias ligeras en algunos sectores de la ciudad y hacia el norte de la sabana. A mediados de la tarde se estima fortalecimiento de la nubosidad con probabilidad de lluvias de variada intensidad en amplios sectores de la ciudad y la sabana. Sin embargo, se estima que las lluvias más intensas y persistentes se presenten en el centro y norte de la ciudad y noroccidente de la Sabana. En la noche se mantendrá el cielo cubierto con lluvias de variada intensidad, especialmente al oriente de la ciudad y centro y norte de la sabana.</p> <p>JUEVES. Abundante nubosidad y humedad durante la jornada, con lluvias de variada intensidad, particularmente durante la tarde y noche. Las lluvias más persistentes se prevén al norte, sur y oriente de la ciudad y de la Sabana.</p>
<p>CARIBE</p>	<p>MIÉRCOLES. En horas de la mañana se estima cielo entre parcial y mayormente cubierto con probabilidad de precipitaciones generalizadas en sectores de Cesar, Magdalena, sur de La Guajira, Atlántico, Bolívar y Sucre. Lluvias dispersas en Córdoba. Durante la tarde, se estima abundante nubosidad en la región con lluvias sobre inmediaciones de la Sierra Nevada de Santa Marta, La Guajira, norte de Cesar, Bolívar, Atlántico y Córdoba. Probabilidad de actividad eléctrica. Se espera que persistan las lluvias de variada intensidad, sobre sectores de La Guajira, Magdalena, Cesar, Bolívar, Córdoba, sur de Sucre y Atlántico. No se descarta actividad eléctrica.</p> <p>JUEVES. Se esperan condiciones nubosas a lo largo de la jornada con precipitaciones en zonas de Córdoba, Sucre, sur de Bolívar; Magdalena, Cesar, sur de Sucre, La Guajira, especialmente en horas de la tarde y noche.</p>
<p>ARCHIPIÉLAGO DE SAN ANDRÉS, PROVIDENCIA Y SANTA CATALINA</p>	<p>MIÉRCOLES. En las primeras horas de la mañana se espera cielo parcial a cubierto y tiempo seco. En la tarde nubosidad variada con precipitaciones en la zona, especialmente en San Andrés. Se estima cielo mayormente cubierto con lloviznas en la zona y alrededores.</p> <p>JUEVES. Se estima nubosidad variada con probabilidad de precipitaciones especialmente en la mañana y la tarde.</p>
<p>MAR CARIBE</p>	<p>MIÉRCOLES. Se esperan lluvias, durante la jornada, en sectores del mar Caribe centro y occidente. Alta probabilidad de actividad eléctrica en momentos de lluvia intensa.</p> <p>JUEVES. Se esperan precipitaciones de variada intensidad a distintas horas sobre sectores cercanos al golfo de Urabá.</p>

Planeando tu día? Descarga YA y conoce...



Consúltalo a diario y únete a la Cultura del Pronóstico del IDEAM

Disponible para  



PRONÓSTICO METEOROLÓGICO



Miércoles 10 y jueves 11 de mayo de 2017

REGIÓN	PRONÓSTICO
<p>ANDINA</p>	<p>MIÉRCOLES. En la mañana se prevé abundante nubosidad en la región con lluvias sobre sectores de Santander, Norte de Santander, Risaralda, Quindío, Tolima, Caldas, Huila, Cundinamarca, Boyacá y en el área andina de Cauca y Nariño. En la tarde de mantendrá el cielo mayormente nublado con lluvias en Antioquia, Santander, Norte de Santander, Boyacá y Cundinamarca; lluvias de menor intensidad en sectores de Risaralda, Quindío, Caldas y montañas de Cauca, Tolima y Nariño. Alta probabilidad de actividad eléctrica en momentos de lluvia intensa. En la noche persistirán las lluvias en Antioquia, los santanderes, Cundinamarca, Boyacá, Risaralda, Quindío, Caldas. Lluvias de menor intensidad en Huila y Tolima.</p> <p>JUEVES. En horas de la mañana se prevé cielo entre parcial y mayormente cubierto con lluvias sobre sectores de Antioquia, santanderes, Cundinamarca, Boyacá y Eje Cafetero. En la tarde se estima aumento de nubosidad con lluvias en zonas de Antioquia, santanderes, Eje Cafetero, Boyacá, Cundinamarca, norte de Huila y Tolima, no se descarta descargas eléctricas. En horas las lluvias se concentraran en sectores de Antioquia, Boyacá, Cundinamarca y santanderes.</p>
<p>INSULAR PACÍFICO</p>	<p>MIÉRCOLES. En Malpelo se estima mayor nubosidad y precipitaciones en la tarde y noche. En Gorgona las lluvias son posibles en distintas horas a lo largo del día.</p> <p>JUEVES. Se prevén precipitaciones tanto para Gorgona como para Malpelo especialmente en horas de la tarde y noche.</p>
<p>PACÍFICO</p>	<p>MIÉRCOLES. En la mañana se estima cielo mayormente cubierto con probabilidad de lluvias sobre el centro y sur de Chocó, Cauca y Valle y en sectores de Nariño. En la tarde se prevé fortalecimiento de la nubosidad con lluvias en amplios sectores de la región, las más intensas se esperan sobre sectores de Chocó, Valle, Cauca y Nariño. Probabilidad de actividad eléctrica. Se estiman lluvias de variada intensidad en gran parte de la región, las más fuertes son previstas en sectores de Cauca, Nariño y Chocó. Posibilidad de descargas eléctricas.</p> <p>JUEVES. Cielo entre parcial a mayormente cubierto durante la jornada, con probabilidad de lluvias, especialmente en horas de la tarde y la noche, en zonas de Chocó, precipitaciones de mayor intensidad en sectores de Valle del Cauca, Cauca y Nariño con probabilidad de actividad eléctrica.</p>
<p>OCÉANO PACÍFICO</p>	<p>MIÉRCOLES. Se esperan condiciones mayormente nubladas con precipitaciones de variada intensidad a lo largo del área marítima durante la jornada.</p> <p>JUEVES. Lluvias dispersas en la mayor parte de la jornada, tanto mar adentro como en cercanías al litoral.</p>

Planeando tu día?
Descarga YA y conoce...



Consúltalo a diario y únete a la Cultura del Pronóstico del IDEAM

Disponible para  



PRONÓSTICO METEOROLÓGICO





Miércoles 10 y jueves 11 de mayo de 2017

REGIÓN	PRONÓSTICO
<p>ORINOQUIA</p>	<p>MIÉRCOLES. Durante las horas de la mañana se estima cielo cubierto con lluvias en sectores de Meta, Vichada y Casanare. Lluvias de menor intensidad en el occidente de Arauca. En la tarde se prevé aumento de la nubosidad con precipitaciones sobre la región, las más fuertes en Arauca, Meta, Casanare, y en zonas de Vichada. Alta posibilidad de actividad eléctrica. Se estiman condiciones nubosas y que continúen las precipitaciones en la región, en zonas de Meta, Vichada y Arauca. Probabilidad de actividad eléctrica.</p> <p>JUEVES. A lo largo de la jornada se estiman condiciones nubosas con probabilidad de precipitaciones gran parte de la región, las más intensas en horas de la noche en sectores de Meta, Casanare y Vichada.</p>
<p>AMAZONIA</p>	<p>MIÉRCOLES. En las primeras horas de la mañana mayor nubosidad con precipitaciones en sectores del piedemonte de los departamentos de Putumayo. De igual forma, lluvias al centro de Amazonas, Guainía, Guaviare y Vaupés. Luego, tendencia a la disminución de la nubosidad en la región. En horas de la tarde se mantendrá abundante nubosidad en la región con lluvias en Amazonas Vaupés, Guaviare, Guainía, oriente de Caquetá y Putumayo, al igual que en sectores del piedemonte Amazónico. Durante la noche las lluvias más intensas y con actividad eléctrica se prevén en Amazonas y al oriente de Caquetá y Putumayo. Lluvias de menor intensidad en el occidente de Caquetá y Putumayo, oriente de Guainía y Vaupés. No se descartan descargas eléctricas.</p> <p>JUEVES. En la mayor parte de la jornada se esperan condiciones nubosas con precipitaciones entre ligeras y moderadas en zonas de Caquetá y Putumayo, las lluvias más intensas se prevén en horas de la tarde y la noche en Guaviare, Guainía, Vaupés y Amazonas.</p>

Planeando tu día?
 Descarga YA y conoce...



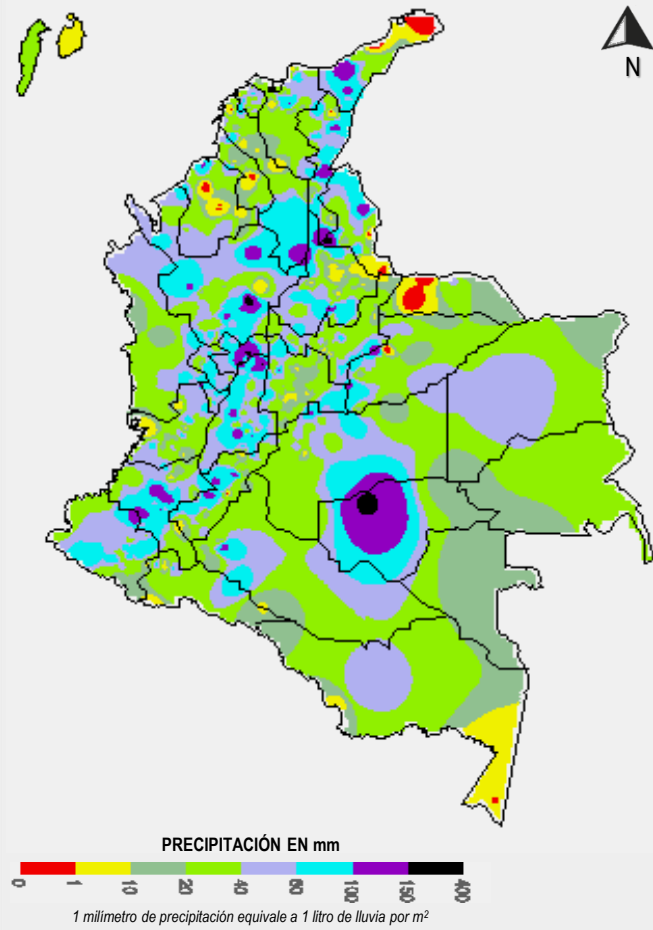
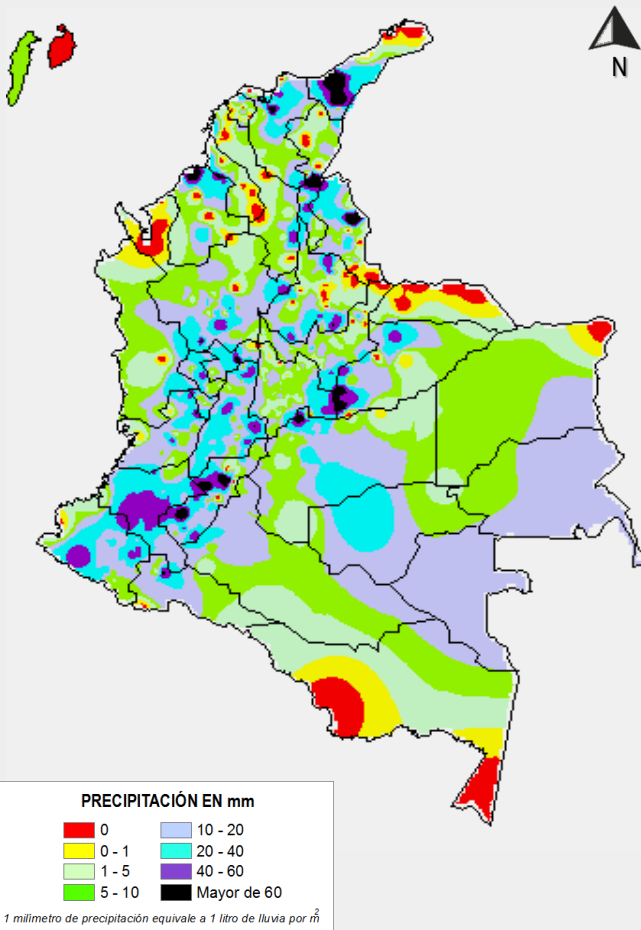
Consúltalo a diario y únete a
 la Cultura del Pronóstico del IDEAM

Disponible para  

MAPAS DE PRECIPITACIÓN

Precipitación diaria: desde las 7:00 a. m. del día martes 09 de mayo hasta las 7:00 a. m. del día miércoles 10 de mayo de 2017.

Precipitación de los últimos 3 días: desde las 7:00 a. m. del día domingo 07 de mayo hasta las 7:00 a. m. del día miércoles 10 de mayo de 2017.



ALERTAS VIGENTES E INFORMACIÓN ADICIONAL

Para mayor información sobre el pronóstico del estado del tiempo, informes técnicos diarios, comunicados especiales, mapas diarios de temperaturas máximas y mínimas e información diaria de precipitación se sugiere consultar los siguientes enlaces:

- [MAPA DIARIO DE TEMPERATURA MÁXIMA.](#)
- [MAPA DIARIO DE TEMPERATURA MÍNIMA.](#)
- [INFORMACIÓN DIARIA DE PRECIPITACIÓN Y TEMPERATURA DE LOS PRINCIPALES AEROPUERTOS DEL PAÍS.](#)
- [MOSAICO MAPAS DE PRECIPITACIÓN DIARIA EN MILÍMETROS.](#)

ALERTAS POR NIVELES DE LOS RÍOS

REGIÓN ANDINA

SITIOS PARA LOS CUALES SE GENERA LA ALERTA

RIO CAUCA NIVELES ALTOS

Se establece la alerta roja para la cuenca del Río Cauca en el trayecto entre Sector Yotoco (Valle) hasta la desembocadura del río Cauca en el Brazo de Loba (Río Magdalena) dado que se presentan el tránsito de creciente a lo largo del cauce principal. El IDEAM recomienda a los comités de Gestión del Riesgo Local y Regional realizar seguimiento y monitoreo al comportamiento de los niveles del río en los municipios: Yotoco, La Victoria, La Virginia, Irrá, La Pintada, Bolombolo (Venecia), Valdivia, Cáceres, Caucasia, Nechí, Achí, Guaranda. Igualmente se le recomienda a la comunidad en general estar atentos a las fluctuaciones del río por probabilidad de crecientes súbitas, tanto en el cauce principal como en los tributarios directos al río Cauca.

RÍO NECHÍ POR NIVELES ALTOS

Debido a las precipitaciones que se presentan en la cuenca alta del río Nechí, se prevé se registren crecientes súbitas en algunos sectores aguas debajo del Municipio de Zaragoza hasta la desembocadura en el río Cauca. El IDEAM recomienda a los comités de Gestión del Riesgo Local y Regional realizar seguimiento y monitoreo al comportamiento de los niveles del río, igualmente a la comunidad asentada en la márgenes de este río.

TRÁNSITO DE CRECIENTE EN EL RIO MAGDALENA DESDE PUERTO SALGAR (LA DORADA) HASTA EL BANCO (MAGDALENA)

El río Magdalena registra desde el día de ayer incrementos en los niveles en el cauce principal y en algunos tributarios desde la cuenca alta hasta la cuenca media (El Banco (Magdalena)) debido al tránsito de caudales originados en las cuencas alta y media.

Se espera se mantenga la tendencia de lento y sostenido ascenso en los niveles del cauce principal del río Magdalena durante los próximos días. Se recomienda especial atención por probables inundaciones en los municipios ribereños incluyendo Puerto Salgar, Puerto Triunfo, Puerto Berrio, Puerto Nare, Puerto Wilches, San Pablo y otras poblaciones a lo largo de la ribera.

En particular para puerto Salgar, se recomienda especial atención, aunque el nivel ha empezado a estabilizarse se recomienda estar muy atentos a comportamiento de los niveles durante el día de hoy, más aun cuando el operador de Betania generó una alerta amarilla por caudal de ingreso al embalse, sin embargo se encuentran descargando normalmente manteniendo las compuertas de vertedero Cerradas.

PROBABILIDAD DE CRECIENTE SÚBITA EN EL RÍO LEBRIJA

Se mantiene la alerta roja dadas las lluvias de variada intensidad con presencia de actividad eléctrica que se han registrado sobre sectores del norte del departamento de Santander, las cuales pueden generar incrementos súbitos en la cuenca del río Lebrija y de Oro. Se recomienda especial atención tanto a pobladores como a autoridades locales y regionales de Gestión del Riesgo para que haga seguimiento continuo al comportamiento de los niveles de estos ríos y sus afluentes, ante probables inundaciones por desbordamientos.

**ALERTA
ROJA**

ALERTAS POR NIVELES DE LOS RÍOS

REGIÓN ANDINA

SITIOS PARA LOS CUALES SE GENERA LA ALERTA

NIVELES ALTOS PARTE ALTA DEL RIO SAN JORGE Y SAN PEDRO

Se mantienen aún los valores altos en la parte media y baja del cauce principal del río San Jorge y el río San Pedro. Debido al pronóstico de lluvias se mantiene esta alerta para los ríos San Pedro y San Jorge, dado que no se descarta la probabilidad de nuevas crecientes súbitas que puedan causar afectaciones en zonas urbanas y rurales, en los municipios del sector. Se alerta a los habitantes de las zonas ribereñas y especialmente a la población de Montelíbano, La Apartada, Pto Libertador, ante posibles afectaciones por desbordamientos e inundaciones en estas poblaciones. Igualmente, se resalta que se han presentado afectaciones en San José, por crecientes súbitas en las quebradas Uré y Matapalitos.

PROBABILIDAD DE CRECIENTES SÚBITAS EN LOS RÍOS DE MONTAÑA DEL DEPARTAMENTO DE ANTIOQUIA

Debido a las intensas lluvias registradas en el departamento de Antioquia, se advierte sobre la posibilidad de presenten crecientes súbitas en los ríos de montaña, tanto en la vertiente oriental de la cordillera occidental, como en la vertiente occidental de la cordillera central. Se recomienda especial atención al comportamiento en los niveles de los ríos Taraza, Nechí, El Bagre, Medellín, Anorí, Nare, San Juan y La quebrada La Liboriana y sus afluentes entre otros. Además, se reporta desbordamiento de la quebrada San Roque, afectando viviendas en el casco urbano de San Roque. Igualmente, se han reportado afectaciones por inundaciones en Santuario, Don Matías, Caucasia, en el corregimiento Palomar, Venecia corregimiento de Bolombolo, Concordia corregimiento el Golpe, Fredonia zona rural y en Yondó donde se han presentado afectaciones en varias veredas por crecientes súbitas del río Cimitarra y aportes del río Magdalena en este sector.

CRECIENTES SÚBITAS EN LOS RÍOS DEL TOLIMA

Continúan las precipitaciones en el norte del departamento del Tolima, por tanto, se han presentado crecientes súbitas en los ríos Guarinó, Sucio, Gualí, Lagunilla, Recio, Combeima, Coello, Saldaña y la quebrada La Seca, entre otros. Se recomienda atención a los pobladores de Honda y Mariquita, pobladores de las zonas ribereñas bajas estar atentos al comportamiento de estos ríos y sus afluentes, y demás ríos y quebradas de la zona, dado que se pronostica persistan las lluvias en la región.

ALERTA ROJA

ALERTAS POR NIVELES DE LOS RÍOS

REGIÓN PACÍFICO

SITIOS PARA LOS CUALES SE GENERA LA ALERTA

**ALERTA
 ROJA**

PROBABILIDAD DE CRECIENTES SÚBITAS EN LOS RÍOS AFLUENTES DIRECTOS AL OCÉANO PACÍFICO Y EN LA CUENCA DEL RÍO SAN JUAN

Los pronósticos indican que persistirán las lluvias en diversos sectores de los departamentos de Chocó, Valle del Cauca y Cauca, las cuales podría generar incrementos súbitos en el nivel de los ríos tales como el Baudó, Docampadó, Bajo San Juan, Calima, Dagua, Yurumanguí, Raposo, Cajambre, Anchicayá, Naya, Timbiquí y Micay. Los ríos San Juan, Ingará y algunos de sus tributarios (entre ellos el río Sipí), actualmente registran una creciente súbita, las cuales de continuar con los incrementos podrían afectar los municipios como Sipí, Istmina y Novita. El IDEAM mantiene la recomendación para que la población en general mantenga atento seguimiento al comportamiento y fluctuaciones en los niveles de estos ríos.

REGIÓN CARIBE

SITIOS PARA LOS CUALES SE GENERA LA ALERTA

**ALERTA
 ROJA**

PROBABILIDAD DE INCREMENTOS SÚBITOS EN LOS RÍOS DEL GOLFO DE URABÁ

Se mantiene esta alerta dado que se reportan inundaciones en los municipios de Apartadó, Chigorodó, Carepa y San Pedro de Urabá, producto de las fuertes precipitaciones registradas en el Golfo de Urabá, las cuales se pronostican persistan durante los próximos días, pudiendo generar crecientes súbitas en los ríos Mulatos, León, Chigorodó, Carepa, Apartadó, Vijagüal, Zungo, Grande, Guadualito, Currulao y Turbo. Se recomienda a la ciudadanía en general especial atención al comportamiento en los niveles de estos ríos del Golfo.

CRECIENTES SÚBITAS EN LOS RÍOS DE LOS DEPARTAMENTOS DE CÓRDOBA Y SUCRE

Dada la magnitud de las precipitaciones registradas en el litoral Caribe de los departamentos de Córdoba y Sucre, especial atención para el municipio de Corozal, Montería, se prevé crecientes súbitas en los siguientes ríos: Arroyo Pechelín (Tolú Viejo), Arroyo Grande, Río Sinú (Cuenca baja) y Río Canalete (Arboletes).

CRECIENTE SÚBITA EN EL RÍO RANCHERÍA

Debido a las condiciones antecedentes de precipitaciones en la zona, se mantienen los niveles altos en el río Ranchería a la altura del municipio de Barranca (Guajira), con probabilidad de posibles desbordamientos en algunos sectores bajos. El IDEAM recomienda estar atentos a las fluctuaciones y comportamiento en el nivel del río Ranchería y sus aportantes.

ALERTAS POR NIVELES DE LOS RÍOS

REGIÓN ANDINA

SITIOS PARA LOS CUALES SE GENERA LA ALERTA

SE PREVÉ INCREMENTO EN EL NIVEL DEL RÍO BOGOTA – PARTE BAJA

Continúa la alerta naranja debido a que las lluvias de los últimos días sobre sectores del departamento de Cundinamarca han generado importantes incrementos en el cauce principal del río Bogotá tanto en la parte alta como media, al igual que en aportantes de la cuenca media como lo son los ríos Teusacá y Tunjuelo. Dichos incrementos se encuentran transitando actualmente por el cauce principal, por lo que se espera un incremento en el nivel de la cuenca baja, monitoreada en las estaciones Puente Portillo (Tocaima-Cundinamarca) y La Campiña (Girardot-Cundinamarca).

PROBABILIDAD DE CRECIENTES SÚBITAS EN LOS RÍOS DEL DEPARTAMENTO BOYACÁ

Se mantiene esta alerta dadas las lluvias registradas en Boyacá, especialmente en Tunja, Paipa, Duitama y Sogamoso, las cuales se pronostican persistan durante las próximas horas, y han generado incrementos importantes en los niveles cerca a la cota de afectación del río Sotaquirá (afluente del río Chicamocha), igualmente se recomienda especial atención a los ríos Minero, Cobre, Chirche, Lengupa, Cusiana, Somondoco y demás ríos y quebradas de la zona.

PROBABILIDAD DE CRECIENTE SÚBITA EN EL RÍO NEGRO (CUNDINAMARCA)

Se mantiene el nivel de alerta dado que se puede presentar incremento en los niveles del río Negro y en el río Villeta a la altura de la población de Villeta, producto de las persistentes lluvias de variada intensidad que se han registrado en la cuenca aportante, las cuales se pronostican continúen durante las próximas horas. Se recomienda a los pobladores ribereños estar atentos ante posibles nuevos ascensos súbitos en los niveles de estos ríos.

PROBABILIDAD DE INCREMENTOS SÚBITOS EN LOS RÍOS CARARE Y OPÓN

Se mantiene esta alerta dadas las lluvias de variada intensidad con presencia de actividad eléctrica que se han registrado sobre sectores de los departamentos de Santander y Boyacá, las cuales pueden generar incrementos súbitos en las cuencas de los ríos Carare y Opón. Se recomienda especial atención tanto a pobladores como a autoridades locales y regionales de Gestión del Riesgo para que haga seguimiento continuo al comportamiento de los niveles de estos ríos y sus afluentes.

NIVELES ALTOS EN EL RIO SUMAPÁZ

Tendencia de ascenso en el nivel del río Sumapáz, se mantiene esta alerta porque los niveles permanecen altos a la altura de la estación La Playa, en jurisdicción del municipio de Pandi en Cundinamarca. Igualmente, se pueden presentar nuevos incrementos en los niveles dadas las lluvias registradas en la región. Se resalta que se reportan inundaciones en las veredas El Portal y Casablanca en el municipio de Ricaurte, afectando varias viviendas.

**ALERTA
NARANJA**

ALERTAS POR NIVELES DE LOS RÍOS

REGIÓN ANDINA

SITIOS PARA LOS CUALES SE GENERA LA ALERTA

PROBABILIDAD DE CRECIENTES SÚBITAS EN LOS RÍOS CEIBAS, FRIO, NEIVA Y SUS PRINCIPALES AFLUENTES

Se mantiene esta alerta dado que no se descarta la ocurrencia de crecientes súbitas de carácter moderado en la quebrada el Tigre (afluente del río Neiva), en los ríos La Ceibas, Frio y sus principales afluentes, producto de las lluvias de variada intensidad que se han registrado en la región durante los últimos días. El IDEAM recomienda a la población en general mantener atento seguimiento al comportamiento de los niveles de estos ríos.

RÍO LA VIEJA (AFLUENTES DEL RÍO CAUCA)

A su paso por Cartago (Valle) reporta comportamiento nuevo aumento en el nivel, el río tiene niveles altos aportando un volumen de caudal considerable al río Cauca, lo que incidió en el incremento del cauce principal a su paso por La Virginia (Risaralda). Se recomienda estar muy atentos al comportamiento de los niveles.

SE PREVÉ CRECIENTES SÚBITAS EN LOS RÍOS DE LA REGIÓN DEL CATATUMBO

De acuerdo con el pronóstico de precipitación, se eleva el nivel de alerta dadas las lluvias de variada intensidad que se esperan en amplios sectores del departamento Norte de Santander, las cuales pudieran generar incrementos súbitos sobre las corrientes ubicadas en la vertiente del Catatumbo. El IDEAM hace un llamado de atención para que pobladores ribereños y autoridades locales mantengan atento seguimiento al comportamiento de los niveles especialmente de los ríos Algodonal, Pamplonita, Zulia, Zulasquilla, Táchira y Sardinata, debido a que se pronostica que las precipitaciones se mantengan durante las próximas horas.

ALERTA NARANJA

REGIÓN AMAZONAS

SITIOS PARA LOS CUALES SE GENERA LA ALERTA

NIVELES ALTOS EN EL RÍO AMAZONAS LETICIA

Estabilidad en los niveles del río Amazonas a la altura de Leticia. Los niveles se encuentran en el rango alto en los sectores más bajos del municipio de Leticia. No se esperan mayores incrementos en el mes de mayo.

ALERTA NARANJA

ALERTAS POR NIVELES DE LOS RÍOS

REGIÓN CARIBE

SITIOS PARA LOS CUALES SE GENERA LA ALERTA

ALERTA NARANJA

NIVELES ALTOS EN EL RIO GUATAPURI EN VALLEDUPAR

Después del paso de la creciente súbita por la ciudad de Valledupar, los niveles en la estación hidrológica de Chemesquemena ubicada en la parte alta del río Guatapuri, en las estribaciones de la Sierra Nevada de Santa Marta, han descendido y se localizan en el rango de valores medios. Sin embargo dado el pronóstico de lluvias de los próximos días para la región sugiere mantener esta alerta activa. El IDEAM seguirá con el monitoreo continuo sobre este río, debido a que aun se mantienen los pronósticos de lluvia para la Sierra.

REGIÓN ORINOQUIA

SITIOS PARA LOS CUALES SE GENERA LA ALERTA

ALERTA NARANJA

RÍOS DEL PIEDEMONTE LLANERO - RIO GUATIQUIA

El río Meta y sus tributarios (Humea, Guacavía, Guamal, Guayuriba, Cusiana y Cravo Sur, entre otros) como de la cuenca del río Guaviare (Ariari, Guejar y Guayabero, entre otros) reportan en general una condición al ascenso. El IDEAM recomienda estar atentos al comportamiento y fluctuaciones de estos ríos.

PROBABILIDAD DE CRECIENTE SÚBITA EN EL RÍO ARAUCA Y AFLUENTES

Dadas las lluvias registradas en la cuenca alta del río Arauca (departamentos de Norte de Santander y Boyacá), se esperan incrementos moderados en los niveles de los ríos afluentes Cubugón, Cobaría y Rótoya. Se sugiere a la población ribereña estar atentos ante posibles incrementos súbitos en el nivel de estos ríos.

NIVELES ALTOS EN EL RIO GUAVIARE

Se mantiene este nivel de alerta Naranja, por cuanto los niveles de los tributarios tienden al descenso; el cauce principal del río Guaviare continua con valores altos alrededor de la cota de afectación para algunos sectores ribereños bajos de los municipios de San José del Guaviare (Guaviare) y Mapiripán (Meta).. El IDEAM recomienda a las autoridades de Gestión del Riesgo tanto Locales como Regionales y a la población en general asentada en las riberas del río Guaviare y sus afluentes, estén atentos al comportamiento de los niveles y tomen las acciones necesarias ante posibles afectaciones por inundaciones.

ALERTAS POR NIVELES DE LOS RÍOS

REGIÓN PACÍFICA

SITIOS PARA LOS CUALES SE GENERA LA ALERTA

PROBABILIDAD DE CRECIENTES SÚBITAS EN LOS RÍOS DEL DEPARTAMENTO DEL NARIÑO

Debido a las precipitaciones registradas en el departamento de Nariño, se mantiene esta alerta por probables crecientes en los ríos Guizá, Ispí, Pulgandó, Chagui, y en particular los ríos Mira, Patía, afluentes y quebradas del sector. Actualmente los niveles de los ríos Mira y Patía están en aumento.

ALERTA NARANJA

CRECIENTES RÍO ATRATO- QUIBDO-RIOSUCIO (parte media y baja)

Se registra descenso en el nivel del río en la ciudad de Quibdó, en días anteriores los niveles sobrepasaron los valores de afectación para los sectores mas bajos en zonas ribereñas urbanas, por tanto, se mantiene este nivel de alerta. Se espera que durante el día continúe el ascenso en los niveles en Quibdó. Debido a la onda de tránsito de la creciente se alerta a las poblaciones ribereñas como Beté, Pueblo Nuevo, Bocas de Babara, Tagachí, Vigía del Fuerte, Murindó, Opogadó, Curbaradó, Domingodo, y Riosucio entre los mas importantes, ante el incremento en los niveles en los siguientes dos días.

REGIÓN ORINOQUIA

SITIOS PARA LOS CUALES SE GENERA LA ALERTA

PROBABILIDAD DE CRECIENTES SÚBITAS EN LA PARTE ALTA DE LOS RÍOS CARAÑO, HACHA , LA QUEBRADA, LA PERDIZ Y PIEDEMONTE CAQUETEÑO

Debido a las fuertes precipitaciones presentadas en las últimas horas se sube la alerta para los ríos del piedemonte Caqueteño, aunque el río Caraño aguas arriba de Florencia (Caquetá) continua registrando leve tendencia al descenso en los niveles, similar comportamiento presenta en el río Hacha y la quebrada La Perdiz. Se recomienda a la población en general estar atentos ante probables incrementos en los niveles de estos ríos y quebradas, dado que durante los próximos días se pronostica persistan las lluvias de variada intensidad en la región.

ALERTA NARANJA

REGIÓN ORINOQUIA

SITIOS PARA LOS CUALES SE GENERA LA ALERTA

INCREMENTO RÍO META

El rio Meta a la altura del municipio de Puerto López, registra incremento en los niveles, producto del tránsito de creciente por el cauce principal. Igualmente, la cuenca del río Guaviare. Se estima continúe con nuevos incrementos en el transcurso del día de hoy.

ALERTA NARANJA

ALERTAS POR NIVELES DE LOS RÍOS

REGIÓN ORINOQUIA

SITIOS PARA LOS CUALES SE GENERA LA ALERTA

ALERTA AMARILLA

PROBABILIDAD DE CRECIENTES SÚBITAS EN LOS RÍOS DEL PIEDEMONTE DE CASANARE

Se genera la alerta para los ríos del departamento de Casanare dada las lluvias de mayor intensidad que se presentan en la zona, especial atención para los ríos Túa, Upía, Tacuyá, Cusiana, Únete y demás afluentes y quebradas de la zona.

REGIÓN CARIBE

SITIOS PARA LOS CUALES SE GENERA LA ALERTA

ALERTA AMARILLA

PROBABILIDAD DE CRECIENTES SUBITAS EN LOS RÍOS DE LA SIERRA NEVADA DE SANTA MARTA

Se mantiene esta alerta dado que se prevé incremento en los niveles de los ríos que descienden de la Sierra Nevada de Santa Marta, en especial los ríos Fundación, Aracataca, Ariguaní, Guachaca, Piedras, Palomino, Minca, Manzanares, Dibulla, Ancho, Don Diego, Buritaca, Sevilla, Riofrío, Tucurínca y Guatapurí; igualmente, se puede generar ascenso importante en el nivel del río Cesar, como producto de las lluvias de variada intensidad que se han presentado en inmediaciones de la Sierra. Según el pronóstico de lluvias se espera que en el transcurso de próximas horas las precipitaciones continúen en la región. El IDEAM recomienda a la población en general estar atentos ante posibles ascensos significativos en los niveles de estos ríos. La recomendación se extiende para los ríos, quebrados y arroyos del departamento de Cesar, Bolívar y Atlántico, especial atención a los arroyos de Barranquilla.

ALERTAS POR NIVELES DE LOS RÍOS

REGIÓN ANDINA

SITIOS PARA LOS CUALES SE GENERA LA ALERTA

CRECIENTES SUBITAS EN LOS RÍOS SOMONDOCO Y GARAGOA, AFLUENTES AL EMBALSE DE LA ESMERALDA (CHIVOR).

Se mantiene alerta amarilla dado que se presentó un incremento súbito significativo en los niveles de los ríos Garagoa y Somondoco, las cuales son amortiguadas en el embalse La Esmeralda (Chivor).

AUMENTO EN LOS NIVELES DEL RÍO SOGAMOSO

Según medios de comunicación por incrementos en el nivel del embalse Topocoro de la central hidroeléctrica Sogamoso en Santander, se están haciendo vertimiento controlados, por lo que se advierte a las comunidades de Marta (Girón), El Puente, La Palaya, Tienda Nueva y El Peaje (Betulia), San Luis de Riosucio (Sabana de torres), La Cascajera (Barrancabermeja), Puerto Cayumba, El Pedral, La Lucha, Puente Sogamoso y Bocas de Sogamoso (Puerto Wilches), sobre aumentos en el nivel del río Sogamoso. Igualmente, se recomienda especial atención al comportamiento en los niveles de los ríos Suárez, Chicamocha y sus afluentes, en especial el río Mogotes.

SE PREVÉ CRECIENTES SÚBITAS EN LOS RÍOS DEL EJE CAFETERO

Se mantiene la alerta amarilla por cuanto los niveles oscilan alrededor de los promedios históricos, principalmente en el departamento de Caldas, en los ríos Risaralda, Otún y Arma. Se recomienda a los pobladores de las zonas ribereñas bajas estar atentos al comportamiento de estos ríos y sus afluentes, dado que se pronostica persistan las lluvias en la región.

POR AUMENTO DE APORTES AL EMBALSE DE BETANIA

El operador de Betania genera en comunicado de las 6 am una alerta amarilla por aumento importante de los aportes al embalse. El operador indica que las compuertas de vertedero se encuentran cerradas completamente. Se sigue realizando monitoreo continuo de las Estaciones. Estar alerta a nuevos comunicados ante incrementos en los caudales de ingreso. El IDEAM recomienda estar atentos al comportamiento de los niveles para poblaciones hacia aguas abajo.

**ALERTA
AMARILLA**

ALERTAS POR NIVELES DE LOS RÍOS

REGIÓN AMAZONAS

SITIOS PARA LOS CUALES SE GENERA LA ALERTA

ALERTA AMARILLA

PROBABILIDAD DE CRECIENTES SÚBITAS EN LA PARTE ALTA DE LOS RÍOS MOCOA, SANGOYACO Y MULATO

Se registran leves variaciones con tendencia al descenso en el nivel del río Mulato y en las quebradas Sangoyaco y La Taruca, en el municipio de Mocoa (afuentes al río Mocoa, que a su vez es tributario al río Caquetá en su parte alta). Se mantiene esta alerta ante la probabilidad de incrementos moderados en los niveles de los ríos que atraviesan este municipio, dado que durante los próximos días se pronostica persistan las lluvias de variada intensidad en la región. El IDEAM mantiene la recomendación a la población en general para que permanezcan atentos al comportamiento y variación de los niveles en los ríos y quebradas que atraviesan el municipio de Mocoa.

NIVELES ALTOS CUENCA ALTA DEL RÍO PUTUMAYO

De acuerdo con los registros de las estaciones Puente Texas (municipio de Puerto Asís) y Puerto Leguizamo (municipio de Puerto Leguizamo) localizadas sobre el río Putumayo, el nivel presenta tendencia al ascenso con valores en el rango de medios a altos históricos para la época; sin embargo, se mantiene esta alerta por probabilidad de lluvias en la región.

ALERTAS POR AMENAZAS DE INCENDIOS DE LA COBERTURA VEGETAL

ALERTA ROJA:

Amenaza Alta o muy alta de ocurrencia de incendios de la cobertura vegetal en zonas de bosques, cultivos y pastos, localizados en los siguientes municipios y sectores aledaños:

ALERTA NARANJA:

Amenaza moderada de ocurrencia de incendios de la cobertura vegetal en zonas de bosques, cultivos y pastos, localizados en los siguientes municipios y sectores aledaños:

SIN ALERTAS
CONDICIONES NORMALES



ALERTAS POR AMENAZAS DE DESLIZAMIENTO

ALERTA ROJA:

Amenaza alta a muy alta por deslizamientos de tierra detonados por lluvias, localizados en los siguientes municipios:

ALERTA NARANJA:

Amenaza moderada por deslizamientos de tierra detonados por lluvias, localizados en los siguientes municipios:

REGIÓN CARIBE

ALERTA NARANJA

SITIOS PARA LOS CUALES SE GENERA LA ALERTA

CESAR: Chimichagua, Curumaní, La Paz, Manaure Balcón del Cesar y San Alberto.
LA GUAJIRA: La Jagua del Pilar, Riohacha, San Juan del Cesar y Urumita.

REGIÓN CARIBE

ALERTA AMARILLA

SITIOS PARA LOS CUALES SE GENERA LA ALERTA

BOLÍVAR: Achí, Cantagallo, Montecristo, San Jacinto del Cauca, San Pablo, Santa Rosa del Sur y Simití.
CÓRDOBA: La Apartada, Lórica, Montelíbano y Puerto Libertador.
CESAR: Agustín Codazzi, Chiriguaná, La Gloria, Pailitas, Pelaya, San Diego, San Martín, Valledupar..
LA GUAJIRA: Distracción y Villanueva.
MAGDALENA: Ciénaga, Fundación, Santa Marta (Distrito Turístico Cultural) y Zona Bananera

REGIÓN ANDINA

ALERTA ROJA

SITIOS PARA LOS CUALES SE GENERA LA ALERTA

ANTIOQUIA: Abriaquí, Amagá, Concordia, Dabeiba, Fredonia, La Unión, San José de la Montaña, San Roque y Santa Fe de Antioquia.
CALDAS: Chinchiná, Manizales, Pensilvania y Samaná.
CUNDINAMARCA: Guayabetal.
RISARALDA: Dosquebradas, La Virginia, Pereira y Santa Rosa de Cabal.
VALLE DEL CAUCA: El Águila.

ALERTAS POR AMENAZAS DE DESLIZAMIENTO

ALERTA ROJA:

Amenaza alta a muy alta por deslizamientos de tierra detonados por lluvias, localizados en los siguientes municipios:

ALERTA NARANJA:

Amenaza moderada por deslizamientos de tierra detonados por lluvias, localizados en los siguientes municipios:

REGIÓN ANDINA

SITIOS PARA LOS CUALES SE GENERA LA ALERTA

ALERTA NARANJA

ANTIOQUIA: Abejorral, Alejandría, Anorí, Argelia, Barbosa, Cañasgordas, Caracolí, Carmen de Viboral, Cisneros, Cocorná, Concepción, Don Matías, Envigado, Frontino, Gómez Plata, Granada, Guatapé, Jericó, Maceo, Marinilla, Medellín, Nariño, Peñol, Puerto Berrío, Rionegro, San Carlos, San Francisco, San Juan de Urabá, San Luis, San Rafael, San Vicente, Santa Rosa de Osos, Santo Domingo, Santuario, Sonsón, Uramita, Yolombó, Yondó (Casabe), Zaragoza.

BOYACÁ: Aquitania, Campohermoso, Cubará, La Victoria, Labranzagrande, Miraflores, Páez, Pajarito, Paya, Quípama y San Luis de Gaceno.

CALDAS: Aguadas, Anserma, La Dorada, Manzanares, Marquetalia, Marulanda, Norcasia, Palestina, Risaralda, Salamina, San José, Victoria y Viterbo.

CUNDINAMARCA: Bogotá, D.C., Caparrapí, Guaduas, Gutiérrez, La Calera, Medina, Nocaima, Paratebuena, Quetame, Sylvania, Soacha, Vergara y Yacopí.

SANTANDER: Barrancabermeja, Charalá, Chima, Confines, Contratación, Coromoro, El Playón, Encino, Guadalupe, Guapotá, Jesús María, La Belleza, Oiba, Palmas del Socorro, Páramo, Puerto Parra, Rionegro, Santa Helena del Opón, Simacota, Socorro, Sucre.

NORTE DE SANTANDER: La Esperanza, Sardinata, Tibu y Toledo.

QUINDÍO: Calarcá, Génova, Pijao y Salento.

RISARALDA: Apía, Belén de Umbría y Santuario.

TOLIMA: Ambalema, Anzoátegui, Armero (Guayabal), Carmen de Apicalá, Casabianca, Chaparral, Coyaima, Cunday, Falan, Fresno, Guamo, Herveo, Honda, Ibagué, Icononzo, Lérica, Líbano, Mariquita, Melgar, Ortega, Palocabildo, Planadas, Prado, Rovira, San Antonio, San Luis, Valle de San Juan, Villahermosa.

HUILA: Íquira, La Argentina, La Plata, Nátaga, Palermo, Santa María y Teruel.

REGIÓN ANDINA

SITIOS PARA LOS CUALES SE GENERA LA ALERTA

ALERTA AMARILLA

ANTIOQUIA: Amalfi, Andes, Angelópolis, Apartadó, Armenia, Betania, Briceño, Cáceres, Caldas, Campamento, Caramanta, Ciudad Bolívar, Ebéjico, El Bagre, Giraldo, Guarne, Heliconia, Ituango, La Ceja, La Pintada, Montebello, Necoclí, Puerto Nare, Puerto Triunfo, Remedios, Retiro, Salgar, Santa Bárbara, Segovia, Sopetrán, Tarazá, Tarso, Toledo, Urao, Valdivia, Vegachí, Venecia, Yalí, Yarumal.

ALERTAS POR AMENAZAS DE DESLIZAMIENTO

ALERTA ROJA:

Amenaza alta a muy alta por deslizamientos de tierra detonados por lluvias, localizados en los siguientes municipios:

ALERTA NARANJA:

Amenaza moderada por deslizamientos de tierra detonados por lluvias, localizados en los siguientes municipios:

REGIÓN ANDINA

SITIOS PARA LOS CUALES SE GENERA LA ALERTA

ALERTA AMARILLA

BOYACÁ: Almeida, Berbeo, Betétiva, Buenavista, Chinavita, Chita, Chivor, Coper, Corrales, El Espino, Gámeza, Guicán, Macanal, Maripí, Mongua, Monquirá, Muzo, Otanche, Pachavita, Panqueba, Pauna, Paz de Rio, Pesca, Pisva, Puerto Boyacá, Rondón, Saboyá, San José de Pare, San Pablo de Borbur, Santa María, Santana, Socotá, Sogamoso, Tasco, Tibaná, Tópaga, Turmequé, Umbita, Ventaquemada.

CUNDINAMARCA: Agua de Dios, Albán, Anapoima, Anolaima, Apulo, Arbeláez, Beltrán, Bituima, Bojacá, Cabrera, Cachipay, Cáqueza, Carmen de Carupa, Chaguaní, Chipaque, Chocontá, Cucunubá, El Colegio, El Peñón, El Rosal, Facatativá, Fusagasugá, Gachetá, Gama, Granada, Guatavita, Guayabal de Síquima, Jerusalén, La Mesa, La Palma, La Peña, La Vega, Lenguaque, Mchetá, Nilo, Nimaima, Pacho, Paime, Pandi, Pasca, Pulí, Quebradanegra, Quipile, Ricaurte, San Antonio de Tequendama, San Bernardo, San Cayetano, San Francisco, San Juan de Rioseco, Sasaima, Sesquillé, Sibaté, Subachoque, Suesca, Supatá, Sutatausa, Tabio, Tausa, Tena, Tibacuy, Tocaima, Topaipí, Ubalá, Utica, Venecia, Vianí, Villagómez, Villapinzón, Villeta, Viotá, Zipacón y Zipaquirá.

CALDAS: Belalcazar, Filadelfia, La Merced, Marmato, Neira, Pácora, Supia, Villamaria.

HUILA: Acevedo, Aipe, Isnos, Neiva, Paicol, Saladoblanco, San Agustín, Suaza y Tesalia.

NORTE DE SANTANDER: Ábrego, Cáchira, Cácosta, Chinácota, Chitagá, Convención, Cucuta, Cucutilla, Durania, El Carmen, El Zulia, Gramalote, Hacarí, Labateca, Lourdes, Pamplona, Salazar, San Calixto, Silos, Teorama, Villa Caro.

QUINDÍO: Calarcá, Córdoba y Filandia.

RISARALDA: Balboa y Marsella

SANTANDER: Albania, Barbosa, Bolivar, Carcasí, Chipatá, El Carmen, El Guacamayo, Florián, Floridablanca, Girón, Guavatá, Guepsa, La Paz, Landázuri, Lebrija, Macaravita, Matanza, Mogotes, Puente Nacional, San Andrés, San Benito, San Miguel, San Vicente de Chucurí, Tona, Valle de San José y Vélez.

TOLIMA: Alpujarra, Ataco, Cajamarca, Dolores, Murillo, Natagaima, Purificación, Rioblanco, Roncesvalles y Villarrica.

ALERTAS POR AMENAZAS DE DESLIZAMIENTO

ALERTA ROJA:

Amenaza alta a muy alta por deslizamientos de tierra detonados por lluvias, localizados en los siguientes municipios:

ALERTA NARANJA:

Amenaza moderada por deslizamientos de tierra detonados por lluvias, localizados en los siguientes municipios:

REGIÓN DE LA ORINOQUIA	
ALERTA ROJA	SITIOS PARA LOS CUALES SE GENERA LA ALERTA
	META: Acacías y Villavicencio.

REGIÓN DE LA ORINOQUIA	
ALERTA NARANJA	SITIOS PARA LOS CUALES SE GENERA LA ALERTA
	CASANARE: Aguazul, Chámeza, Monterrey, Recetor, Sabanalarga, Tauramena, Villanueva y Yopal. META: Barranca de Upía, Cubarral, El Calvario, El Castillo, El Dorado, Guamal, Lejanías y Restrepo.

REGIÓN DE LA ORINOQUIA	
ALERTA AMARILLA	SITIOS PARA LOS CUALES SE GENERA LA ALERTA
	CASANARE: Hato Corozal, La Salina, Nunchía, Paz de Ariporo, Pore y Támara. META: Cumaral, Mesetas, San Juan de Arama y Vistahermosa.

REGIÓN DE LA AMAZONIA	
ALERTA ROJA	SITIOS PARA LOS CUALES SE GENERA LA ALERTA
	PUTUMAYO: Mocoa.

REGIÓN DE LA AMAZONIA	
ALERTA NARANJA	SITIOS PARA LOS CUALES SE GENERA LA ALERTA
	PUTUMAYO: Villagarzón.

ALERTAS POR AMENAZAS DE DESLIZAMIENTO

ALERTA ROJA:

Amenaza alta a muy alta por deslizamientos de tierra detonados por lluvias, localizados en los siguientes municipios:

ALERTA NARANJA:

Amenaza moderada por deslizamientos de tierra detonados por lluvias, localizados en los siguientes municipios:

REGIÓN DE LA AMAZONIA

SITIOS PARA LOS CUALES SE GENERA LA ALERTA

ALERTA AMARILLA

CAQUETÁ: Belén de Los Andaquíes, Montañita y Morelia.

REGIÓN PACÍFICA

SITIOS PARA LOS CUALES SE GENERA LA ALERTA

ALERTA NARANJA

CAUCA: Almaguer, Argelia, Balboa, Bolívar, Cajibío, El Tambo, Guapi, La Sierra, La Vega, López, Páez (Belalcázar), Patía (El Bordo), Popayán, Puracé (Coconuco), Rosas, Sotará (Paispamba), Sucre, Timbío, Timbiquí y Totoró.

CHOCÓ: San José del Palmar.

NARIÑO: Albán (San José), Arboleda (Berruecos), Barbacoas, Buesaco, El Charco, Francisco Pizarro (Salahonda), Maguí (Payán), Mosquera, Olaya Herrera (Bocas de Satinga), Roberto Payán (San José), Tumaco.

VALLE DEL CAUCA: Ansermanuevo, Caicedonia y Cartago.

REGIÓN PACÍFICA

SITIOS PARA LOS CUALES SE GENERA LA ALERTA

ALERTA AMARILLA

CAUCA: Buenos Aires, Caldone, Corinto, Inzá, Jambaló, Mercaderes, Miranda, Morales, San Sebastián, Santa Rosa, Silvia, Suárez, Toribío.

CHOCÓ: Bahía Solano (Mutis), El Carmen y Sipí.

NARIÑO: Cumbitara, El Peñol, El Tablón, El Tambo, La Florida, La Tola, Leiva, Linares, Nariño, Ricaurte, Samaniego, San Bernardo, San Lorenzo, San Pedro de Cartago (Cartago).

VALLE DEL CAUCA: Bolívar, Buenaventura, Buga, Bugalagrande, Calima (El Dariún), Dagua, El Cerrito, El Dovio, Palmira, San Pedro, Sevilla, Tuluá y Versalles.

ALERTAS POR AMENAZAS DE DESLIZAMIENTO

ALERTA ROJA:

Amenaza alta a muy alta por deslizamientos de tierra detonados por lluvias, localizados en los siguientes municipios:

ALERTA NARANJA:

Amenaza moderada por deslizamientos de tierra detonados por lluvias, localizados en los siguientes municipios:

SECTORES VIALES

SECTORES VIALES IDENTIFICADOS CON POTENCIALIDAD DE DESLIZAMIENTOS, EN LOS CUALES GENERAN ALERTAS

DEPARTAMENTO	SECTOR VIAL
ANTIOQUIA	La Pintada - Peñalisa La Unión - Sonsón Santuario - Cruce Ruta 45 (Caño Alegre) Dabeiba - Rubicón Rubicón - Santafé de Antioquia Barbosa - Cisneros Barbosa - Cisneros (Paso por Cisneros) Cisneros - Alto de Dolores Cisneros - Puerto Berrío (Incluye el Puente sobre el Río Magdalena) Cisneros - Puerto Berrío (Paso por Cisneros) Necoclí – Puerto Rey
ARAUCA	La Lejía - Saravena
BOYACÁ	Puente Nacional - San Gil Santuario - Cruce Ruta 45 (Caño Alegre) Tunja - Páez El Crucero - Aguazul La Lejía - Saravena
CALDAS	La Virginia - Remolinos Remolinos - Cauyá Viaducto Honda - Entrada Puente Puerto Salgar Santa Cecilia - Asia Puente La Libertad - Fresno Tres Puertas - La Estrella

ALERTAS POR AMENAZAS DE DESLIZAMIENTO

ALERTA ROJA:

Amenaza alta a muy alta por deslizamientos de tierra detonados por lluvias, localizados en los siguientes municipios:

ALERTA NARANJA:

Amenaza moderada por deslizamientos de tierra detonados por lluvias, localizados en los siguientes municipios:

SECTORES VIALES

SECTORES VIALES IDENTIFICADOS CON POTENCIALIDAD DE DESLIZAMIENTOS, EN LOS CUALES GENERAN ALERTAS*

DEPARTAMENTO	SECTOR VIAL
CASANARE	El Secreto - Aguaclara El Crucero - Aguazul Cumaral - Barranca de Upía Barranca de Upía - Monterrey Aguazul - Yopal
CAUCA	La Lupa - Santiago Munchique - Popayán Popayán - Río Mazamorra Patico - Candelaria Pasto - Higuerones Mojarras - Popayán Popayán - Jamundí Popayán - El Rosario Rosas - La Sierra - La Vega - San Sebastián - Santiago Variante de Popayán Popayán (Crucero) – Guadualejo
CESAR	La Lizama - San Alberto San Alberto - La Mata Río Negro - San Alberto
CÓRDOBA	Necoclí – Puerto Rey

ALERTAS POR AMENAZAS DE DESLIZAMIENTO

ALERTA ROJA:

Amenaza alta a muy alta por deslizamientos de tierra detonados por lluvias, localizados en los siguientes municipios:

ALERTA NARANJA:

Amenaza moderada por deslizamientos de tierra detonados por lluvias, localizados en los siguientes municipios:

SECTORES VIALES

SECTORES VIALES IDENTIFICADOS CON POTENCIALIDAD DE DESLIZAMIENTOS, EN LOS CUALES GENERAN ALERTAS°

DEPARTAMENTO	SECTOR VIAL
CUNDINAMARCA	Bogotá (El Portal) - Villavicencio Fresno - Honda (Incluye puente Luis Ignacio Andrade en Honda) Honda - Villeta Río Seco - Villeta Villeta - Bogotá Yacopí - La Palma Cumaral - Barranca de Upía
HUILA	Popayán - Río Mazamorra Patico - Candelaria Candelaria - Laberinto Puerto Nolasco - Nátaga Cruce Tesalia - Teruel
META	Bogotá (El Portal) - Villavicencio Pipiral - Villavicencio Entrada Ciudad Porfía - Caño Tigre Paso Antiguo por el Río Guayuriba Ye de Granada - Paso por el Puente sobre el Río Ocoa Cumaral - Barranca de Upía "Puente Guatiquía - Los Caballos "
NARIÑO	La Espriella - Río Mataje Tumaco - Junín Junín - Tuquerres Pasto - Higuerones
QUINDIO	Armenia-Pereira

ALERTAS POR AMENAZAS DE DESLIZAMIENTO

ALERTA ROJA:

Amenaza alta a muy alta por deslizamientos de tierra detonados por lluvias, localizados en los siguientes municipios:

ALERTA NARANJA:

Amenaza moderada por deslizamientos de tierra detonados por lluvias, localizados en los siguientes municipios:

SECTORES VIALES

SECTORES VIALES IDENTIFICADOS CON POTENCIALIDAD DE DESLIZAMIENTOS, EN LOS CUALES GENERAN ALERTAS^o

DEPARTAMENTO	SECTOR VIAL
NORTE DE SANTANDER	Río Negro - San Alberto La Lejía - Saravena
RISARALDA	Ansermanuevo - La Virginia La Victoria - Cartago - Cerritos La Virginia - Remolinos La Romelia - Río Campo Alegre Variante de Santa Rosa de Cabal Intersección El Pollo - Intersección El Mandarinó (3) Variante Condina Puente Helicoidal Dos Quebradas - Santa Rosa Santa Cecilia - Asia Apía - La Virginia
SANTANDER	La Lizama - San Alberto Puente Nacional - San Gil Río Negro - San Alberto
TOLIMA	Cajamarca - Puente Cajamarca - Ibagué Ibagué - Mariquita Viaducto Honda Viaducto Honda - Entrada Puente Puerto Salgar Puente La Libertad - Fresno Fresno - Honda Fresno - Honda (Incluye puente Luis Ignacio Andrade en Honda)
VALLE DEL CAUCA	Ansermanuevo - La Virginia Mediacanoa - Ansermanuevo La Victoria - Cartago Ansermanuevo - Cartago Cartago - Alcalá Popayán - Jamundí

ALERTAS METEOMARINA

MAR CARIBE

<p>ALERTA NARANJA</p>	<p>POR TIEMPO LLUVIOSO</p> <p>En el occidente y centro del mar Caribe nacional, particularmente frente a las costas del Golfo de Urabá, Córdoba, Sucre y Bolívar; se prevén lluvias de variada intensidad y en algunos casos con actividad eléctrica y rachas de viento. Por lo anterior se recomienda a los habitantes costeros y a los usuarios de pequeñas embarcaciones estar atentos a la evolución de las condiciones meteorológicas y consultar con las capitanías de puerto antes de zarpar.</p>
<p>ALERTA AMARILLA</p>	<p>POR PLEAMAR</p> <p>Hasta el próximo 19 del presente mes, el nivel del mar en el centro – oriente del mar Caribe colombiano, estará influenciado por una de las pleamares más significativas del mes, asociada a la marea astronómica. Por lo anterior, se sugiere a los habitantes costeros estar atentos a la evolución de este fenómeno.</p>

OCÉANO PACÍFICO

<p>ALERTA AMARILLA</p>	<p>POR TIEMPO LLUVIOSO</p> <p>En la cuenca del océano Pacífico colombiano, tanto en sectores costeros como aguas adentro; se prevén lluvias de variada intensidad con probabilidad de actividad eléctrica. Por lo anterior se recomienda a los habitantes costeros y a los usuarios de pequeñas embarcaciones, estar atentos a la evolución de las condiciones meteorológicas y consultar con las capitanías de puerto antes de zarpar.</p>
<p>ALERTA AMARILLA</p>	<p>POR PLEAMAR</p> <p>Hasta el próximo 17 de mayo, en el Pacífico sur y centro colombiano, se registrará una de las pleamares más significativas del mes, asociada a la marea astronómica. Por lo anterior, se sugiere a los habitantes costeros estar atentos a la evolución de este fenómeno.</p>

°C: grados Celsius

m: metros

mm: milímetros

msnm: metros sobre nivel del mar

Km/h: kilómetros por hora

HLC: hora local colombiana

GOES: Geostationary Operational Environmental Satellites (Satélite Geoestacionario Operacional Ambiental).

GOES-13 es el designado GOES-Este, localizado en 75° W sobre el ecuador geográfico.

PNN: Parque Nacional Natural

SFF: Santuario de Fauna y Flora



ALERTA ROJA. PARA TOMAR ACCIÓN Advierte al Sistema Nacional de Gestión del Riesgo de Desastres sobre el peligro de un fenómeno y sus efectos adversos sobre la población. Se emite una alerta sólo cuando la identificación de un evento extraordinario indique la amenaza inminente y cuando la gravedad del fenómeno requiera atención prioritaria de los comités departamentales y locales.



ALERTA NARANJA. PARA PREPARARSE Indica la amenaza de un fenómeno. No implica riesgo inmediato por lo que es catalogado como un mensaje para informarse y prepararse. El aviso implica vigilancia continua ya que las condiciones son propicias para el desarrollo de un suceso natural.



ALERTA AMARILLA. PARA INFORMARSE Se emite cuando las condiciones hidrometeorológicas son favorables para la ocurrencia de un fenómeno natural y pueden aumentar el riesgo según los pronósticos. Por sus características, este nivel está encaminado a informar.

CONDICIONES NORMALES Indica que no existe ninguna clase de alerta para la región o zona mencionada.

OMAR FRANCO | Director General

CHRISTIAN EUSCÁTEGUI | Jefe Oficina del Servicio de Pronósticos y Alertas

Profesionales de Turno:

Fabio Bernal, Viviana Chivatá, Sonia Bermúdez, Mirovan Sverko, Ana Vega y David Cortés.

<http://www.ideam.gov.co>

Correos electrónicos: servicio@ideam.gov.co, alertas@ideam.gov.co

Calle 25D # 96B - 70, Piso 3. Bogotá, D.C., Colombia.

Teléfono: 3075625 Ext. 1334-1336.

Síguenos en:

