

INFORME TÉCNICO DIARIO Nº 128

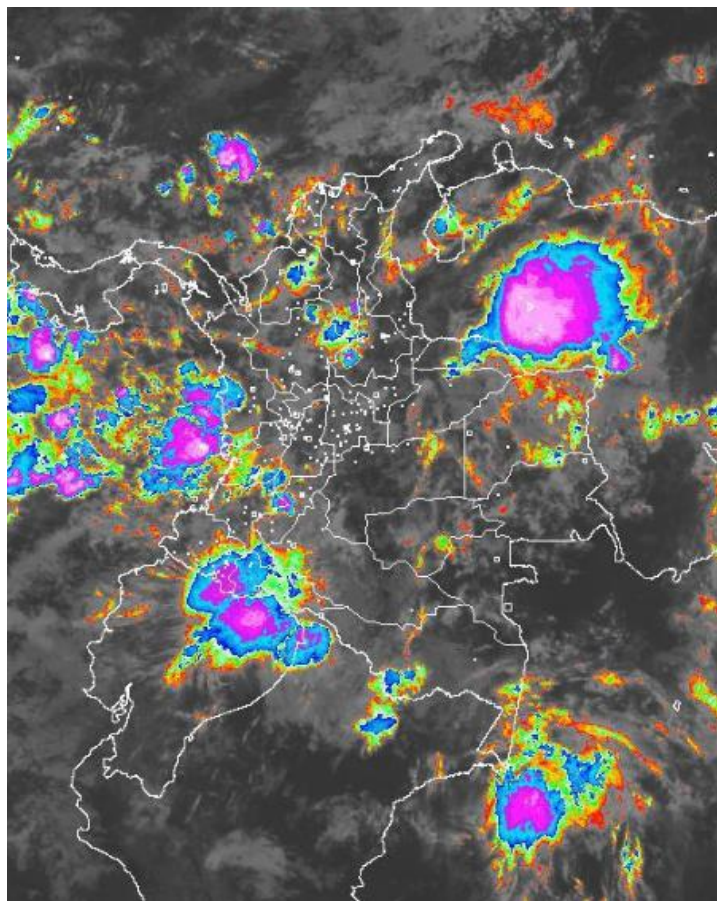
El IDEAM comunica al Sistema Nacional de Gestión del Riesgo (SNGR) y al Sistema Nacional Ambiental (SINA).

Bogotá D. C., lunes 08 de mayo de 2017.

Hora de actualización:
12:00 p. m.

IMAGEN SATELITAL

Canal Infrarrojo | 08 de mayo de 2017 | Hora 8:15 a. m. HLC



CONDICIONES HIDROMETEOROLÓGICAS ACTUALES

En las últimas horas han predominado condiciones de cielo mayormente nublado con lluvias de variada intensidad en amplios sectores del territorio nacional. Durante la jornada se prevén fuertes precipitaciones en la región Caribe, litoral Pacífico nacional, norte y centro de la región Andina, piedemonte amazónico y Llanero al igual que en sectores del oriente de los departamentos de Vichada, Guainía, Vaupés y Amazonas. Alta probabilidad de actividad eléctrica en momentos de lluvia intensa.



Consulte todos los días el pronóstico del tiempo y las alertas hidrometeorológicas vigentes del IDEAM, en un formato de calidad. Alrededor de las 7:30 a. m. está a disposición del público en www.ideam.gov.co.

Se puede ver también en dispositivos móviles **AQUÍ**





LO MÁS DESTACADO

LLUVIAS REGISTRADAS EN LAS ÚLTIMAS 24 HORAS

- Las precipitaciones en las últimas 24 horas presentaron un importante aumento a nivel nacional, principalmente en las regiones Andina, Caribe, Amazónica, Orinoquía y sectores aislados de la región Pacífico. El mayor volumen de lluvia se registró en el municipio de **San José del Guaviare (Guaviare), con 126.0 mm.**

ALERTA ROJA

- Por niveles altos a muy altos (y en varios casos superando las cotas de desbordamiento) en los ríos Cauca, Magdalena, San Jorge, Atrato, San Juan, Guaviare, y crecientes súbitas en afluentes de estos ríos y en los ríos ubicados en los departamentos: Cauca, Antioquia, Bolívar, Caldas, Risaralda, Valle del Cauca, Chocó y Guaviare.
- Por probabilidad muy alta de deslizamientos de tierra detonados por lluvias, en sectores inestables o de alta pendiente, localizados en varios municipios de las regiones Andina, Orinoquía Amazonia.

ALERTA NARANJA

- Por probabilidad alta de ocurrencia de crecientes lentas y súbitas de corrientes en los ríos ubicados en los siguientes departamentos: Boyacá, Santander, Cundinamarca, Cauca, Antioquia, La Guajira, Valle del Cauca, Cesar, Tolima, Córdoba, La Guajira, Norte de Santander, Caquetá y Amazonas.
- Por probabilidad alta de deslizamientos de tierra detonados por lluvias, en sectores inestables o de alta pendiente, localizados en varios municipios de las regiones Caribe, Andina, Orinoquía, Amazonia y Pacífica.
- Por tiempo lluvioso en el mar Caribe y en el Océano Pacífico.

ALERTA AMARILLA

- Por probabilidad moderada de ocurrencia de crecientes súbitas en los siguientes departamentos: Boyacá, Santander, Norte de Santander, Magdalena, Cesar, Atlántico, La Guajira, Cundinamarca, Nariño, Antioquia, Arauca, Tolima y Meta, Putumayo, Caquetá.
- Por probabilidad baja deslizamientos de tierra detonados por lluvias, en sectores inestables o de alta pendiente, localizados en varios municipios de las regiones Orinoquía, Caribe, Andina, Amazonia y Pacífica.
- Por pleamar Océano Pacífico y mar Caribe.

PRONÓSTICO CONDICIONES METEOROLÓGICAS ESPECIALES

ÁREA DEL VOLCÁN GALERAS

Cielo entre parcialmente cubierto y cubierto con lluvias a diferentes horas.

EL SERVICIO GEOLÓGICO COLOMBIANO reporta en nivel AMARILLO (III): CAMBIOS EN EL COMPORTAMIENTO DE LA ACTIVIDAD VOLCÁNICA. Lat: 1.55 Lon: - 77.37

ELEVACIÓN (pies)	DIRECCIÓN	VELOCIDAD	
		NUDOS	Km/h
10,000	SUROESTE	5 - 10	9 - 18
18,000	SURESTE	10 - 15	18 - 27
24,000	ESTE	10 - 15	18 - 27
30,000	NORESTE	15 - 20	27 - 36

ÁREA DEL VOLCÁN NEVADO DEL HUILA

En el transcurso de la jornada, predominarán las condiciones mayormente cubiertas con precipitaciones a diferentes horas.

EL SERVICIO GEOLÓGICO COLOMBIANO reporta en nivel AMARILLO (III): CAMBIOS EN EL COMPORTAMIENTO DE LA ACTIVIDAD VOLCÁNICA. Lat: 2.92 Lon: -76.05

ELEVACIÓN (pies)	DIRECCIÓN	VELOCIDAD	
		NUDOS	Km/h
10,000	VARIABLE	0 - 5	0 - 9
18,000	SURESTE	5 - 10	9 - 18
24,000	SURESTE	5 - 10	9 - 18
30,000	ESTE	15 - 20	27 - 36

ÁREA DEL VOLCÁN CERRO MACHÍN

Para las horas de la mañana se estima tiempo seco. En la tarde y noche mayor nubosidad con precipitaciones entre ligeras y moderadas.

EL SERVICIO GEOLÓGICO COLOMBIANO reporta en nivel AMARILLO (III): CAMBIOS EN EL COMPORTAMIENTO DE LA ACTIVIDAD VOLCÁNICA. Lat: 4.89 Lon: -75.62

ELEVACIÓN (pies)	DIRECCIÓN	VELOCIDAD	
		NUDOS	Km/h
10,000	VARIABLE	0 - 5	0 - 9
18,000	SURESTE	0 - 5	0 - 9
24,000	SURESTE	5 - 10	9 - 18
30,000	ESTE	15 - 20	27 - 36

ÁREA DEL VOLCÁN NEVADO DEL RUIZ

En el transcurso de la jornada, predominarán las condiciones mayormente cubiertas con precipitaciones a diferentes horas.

EL SERVICIO GEOLÓGICO COLOMBIANO reporta en nivel AMARILLO (III): CAMBIOS EN EL COMPORTAMIENTO DE LA ACTIVIDAD VOLCÁNICA. Lat: 0.81-Lon:77.93 Lat: 0.76 Lon:-77.95

ELEVACIÓN (pies)	DIRECCIÓN	VELOCIDAD	
		NUDOS	Km/h
10,000	VARIABLE	0 - 5	0 - 9
18,000	ESTE	5 - 10	9 - 18
24,000	NORESTE	5 - 10	9 - 18
30,000	NORESTE	10 - 15	18 - 27

ÁREA DEL COMPLEJO VOLCÁNICO CHILES-CERRO NEGRO DE

Predominarán las condiciones cubiertas con precipitaciones entre ligeras y moderadas. No se descarta la posibilidad de actividad eléctrica.

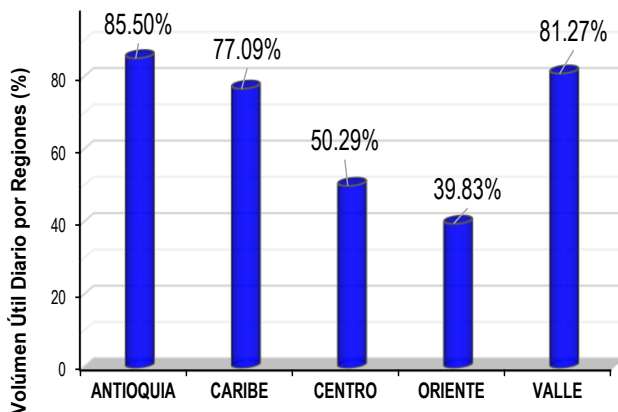
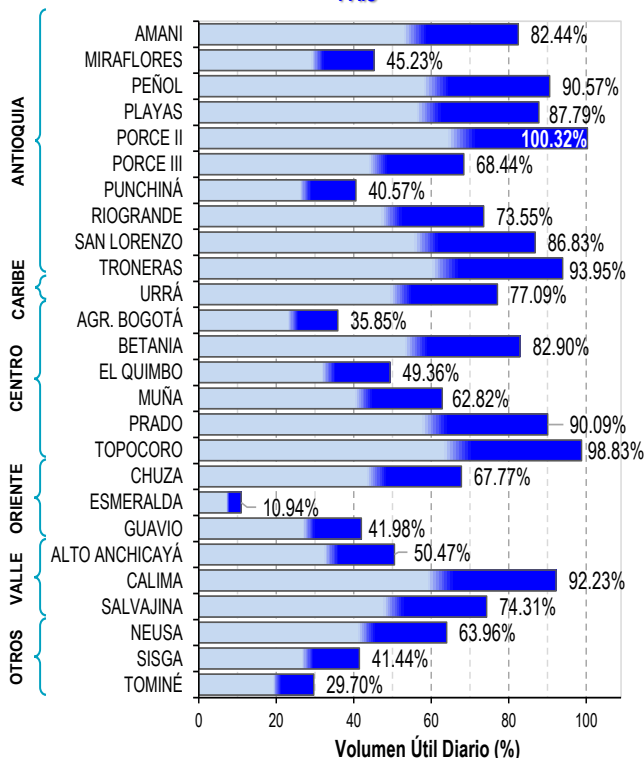
EL SERVICIO GEOLÓGICO COLOMBIANO reporta en nivel AMARILLO (III): CAMBIOS EN EL COMPORTAMIENTO DE LA ACTIVIDAD VOLCÁNICA. Lat: 0.81-Lon:77.93 Lat: 0.76 Lon:-77.95

ELEVACIÓN (pies)	DIRECCIÓN	VELOCIDAD	
		NUDOS	Km/h
10,000	SURESTE	0 - 5	0 - 9
18,000	SURESTE	10 - 15	18 - 27
24,000	SURESTE	10 - 15	18 - 27
30,000	NORESTE	15 - 20	27 - 36

ESTADO DE LOS EMBALSES

A continuación se relaciona el volumen útil diario de los principales embalses del país (expresado en porcentaje), de acuerdo con la información reportada por XM S.A. E.S.P en la siguiente dirección electrónica: <http://ido.xm.com.co/ido/SitePages/hidrologia.aspx?q=reservas>

VOLUMEN ÚTIL DIARIO EN LOS PRINCIPALES EMBALSES DEL PAÍS



Para estar informado diariamente de lo que pasa con el **pronóstico del tiempo y las alertas.**

Síguenos en Twitter
@IDEAMColombia



PRECIPITACIONES

A continuación se relacionan los municipios donde en las últimas 24 horas se registraron precipitaciones iguales o superiores a 40.0 mm.

Se aclara que las precipitaciones indicadas en los municipios, realmente corresponden a aquellos puntos en los cuales el IDEAM tiene estaciones de monitoreo, pero no necesariamente quiere decir que el dato corresponda a las lluvias que se presentaron directamente sobre el área urbana en donde se concentra la mayor población. En ocasiones la estación sobre la cual se destaca el mayor valor de precipitación, a pesar de pertenecer al municipio, puede quedar alejada del centro poblado principal.

DEPARTAMENTO	MUNICIPIO
ANTIOQUIA	San Roque (85), Arboletes (84,2), Apartado (71,9), Cañasgordas (67,3), Rionegro (66,2), Frontino (65), Carepa (62,8), Alejandría (56,4), Barbosa (55), Valdivia (55), Concepción (52), Betania (52), San Francisco (50), Yondo (48), Peñol (43,2), Santa Bárbara (42,3), Turbo (42), La Unión (41,8), El Carmen De Viboral (40),
ATLANTICO	Baranoa (62), Luruaco (57), Ponedera (50), Campo De La Cruz (47,3), Candelaria (40),
BOYACA	Paipa (63,5),
CALDAS	Manzanares (118,2), Victoria (101,7), Pensilvania (84), Samana (52),
CAQUETA	Florencia (77),
CASANARE	YOPAL (96,4), Aguazul (57,3), Orocué (45),
CESAR	San Alberto (94,5), Agustín Codazzi (86,6), San Diego (83), Pueblo Bello (68), Bosconia (65), San Alberto (63), Curumani (55), Manaure Balcón Del Cesar (41),
CORDOBA	Montelíbano (45,2), La Apartada (40,5),
CUNDINAMARCA	Guaduas (65,6), Anapoima (60,5), Jerusalen (47), Paratebueno (45), Medina (44),
GUAVIARE	San Jose del Guaviare (126),
HUILA	Tesalia (84), TESALIA (61), Yaguara (59), Nataga (48), Paicol (43),
MAGDALENA	Fundación (68), Aracataca (57),
META	Puerto López (64), San Juan De Arama (40),
NARIÑO	Barbacoas (50,7), Nariño (43),
NORTE DE SANTANDER	Tibu (58,8), Sardinata (55,5),
QUINDIO	Armenia (57,1), Salento (40,4),
RISARALDA	La Virginia (70), Pereira (52,3),
SANTANDER	Chima (90,3), Confines (77,4), PUERTO WILCHES (75), Guadalupe (56), Mogotes (53,8), Contratación (44),
TOLIMA	Coyaima (97,3), Prado (88,7), San Sebastián De Mariquita (76), Saldaña (63), Ibagué (55,5), Armero (48), San Antonio (42,9), Líbano (41),
VALLE DEL CAUCA	Buenaventura (44), Cali (41,5), Cartago (40),
VICHADA	Cumaribo (41),

Para estar informado diariamente de lo que pasa con el **pronóstico del tiempo y las alertas.**

Síguenos en Twitter
@IDEAMColombia



TEMPERATURAS MÁXIMAS

A continuación se relacionan los municipios donde en las últimas 24 horas se registraron temperaturas iguales o superiores a 35.0 °C.

Se aclara que las temperaturas indicadas en los municipios, realmente corresponden a aquellos puntos en los cuales el IDEAM tiene estaciones de monitoreo, pero no necesariamente quiere decir que el dato corresponda a las temperaturas que se presentaron directamente sobre el casco urbano en donde se concentra la mayor población. En ocasiones la estación sobre la cual se destaca el mayor valor de temperatura, a pesar de pertenecer al municipio, puede quedar alejada del centro poblado principal.

DEPARTAMENTO	MUNICIPIOS
CORDOBA	Montelibano (35),
TOLIMA	Valle De San Juan (36),



PRONÓSTICO METEOROLÓGICO



Lunes 08 y martes 09 de mayo de 2017

REGIÓN	PRONÓSTICO
<p>SABANA DE BOGOTÁ</p>	<p>LUNES En la mañana se estima cielo entre parcial mayormente cubierto con probabilidad de precipitaciones ligeras en zonas sectorizadas del oriente de la capital y la Sabana. En horas de la tarde se espera aumento de nubosidad con posibilidad de lluvias de variada intensidad en amplios sectores de la ciudad y la Sabana. No se descarta actividad eléctrica en momentos de lluvia intensa Aunque disminuirá la nubosidad son posibles lluvias ligeras y dispersas en el área, las más probables al norte y occidente de la ciudad y la Sabana.</p> <p>MARTES En la mañana se espera cielo mayormente cubierto con posibles lloviznas en el oriente de la ciudad. En horas de la tarde se prevé aumento de nubosidad con probabilidad de precipitaciones de variada intensidad en amplios sectores de la ciudad y la Sabana. En horas de la noche se mantendrán las condiciones nubosas con probabilidad de lluvias ligeras y dispersas en el área, excepto al sur y oriente de la ciudad, donde son posibles lluvias más intensas.</p>
<p>CARIBE</p>	<p>LUNES En horas de la mañana se estima cielo entre parcial y mayormente cubierto con probabilidad de precipitaciones en el golfo de Urabá, sectores de Córdoba, norte de Cesar y Magdalena; no se descartan lloviznas y/o lluvias ligeras en el sur de Sucre y zonas localizadas en el sur y norte de Bolívar y Atlántico. En horas de la tarde continuarán las condiciones nubosas y las precipitaciones en sectores de Magdalena, Cesar, La Guajira, zonas sectorizadas de Bolívar y Córdoba. No se descartan precipitaciones en Atlántico. Probabilidad de actividad eléctrica. En horas de la noche las lluvias se concentrarán en sectores cercanos a la Sierra Nevada de Santa Marta, Cesar, sur de Magdalena, Bolívar, zonas dispersa de Córdoba y occidente de La Guajira.</p> <p>MARTES Se mantendrán las condiciones nubosas a lo largo de la jornada con precipitaciones en zonas sectorizadas de Córdoba, Sucre y Bolívar; y de mayor intensidad en amplios sectores de Magdalena, Cesar y La Guajira, especialmente en horas de la tarde y la noche.</p>
<p>ARCHIPIÉLAGO DE SAN ANDRÉS, PROVIDENCIA Y SANTA CATALINA</p>	<p>LUNES En las primeras horas de la mañana son probables precipitaciones ligeras en San Andrés; mientras en Providencia se espera cielo mayormente cubierto. En horas de la tarde se espera cielo entre parcial a mayormente cubierto con posibilidad de precipitaciones intermitentes en el área. Aunque predominarán las condiciones de tiempo seco en horas de la noche, son posibles lloviznas intermitentes.</p> <p>MARTES Se estima nubosidad variada con probabilidad de precipitaciones en algunas horas de la mañana la tarde y la noche.</p>
<p>MAR CARIBE</p>	<p>LUNES Se esperan lluvias, especialmente en horas de la mañana, en sectores del litoral de Bolívar, Sucre y Córdoba. En horas de la noche son posibles lluvias en el golfo de Urabá.</p> <p>MARTES Sobre sectores cercanos al golfo de Urabá son probables precipitaciones entre ligeras y moderadas en horas de la mañana y la noche.</p>





PRONÓSTICO METEOROLÓGICO



Lunes 08 y martes 09 de mayo de 2017

REGIÓN	PRONÓSTICO
ANDINA	<p>LUNES En las primeras horas de la mañana se esperan precipitaciones en Tolima, sectores del eje cafetero, Valle y zonas localizadas en Antioquia y los santanderes. Lloviznas son posibles en Cauca, Nariño y Huila. En horas de la tarde se mantendrán las condiciones nubosas con lluvias, las más fuertes en Antioquia, los santanderes, Boyacá y Cundinamarca. Lluvias menos intensas son probables en el eje cafetero, Huila, Valle, Cauca y Nariño. Probabilidad de actividad eléctrica. En horas de la noche las precipitaciones se concentrarán en Antioquia, los santanderes, eje cafetero, Cundinamarca y Boyacá. Lloviznas y/o lluvias ligeras en Cauca, Valle y Nariño. No se descartan lluvias ligeras en Huila.</p> <p>MARTES En horas de la mañana se prevé cielo ente parcial y mayormente cubierto con lluvias sobre sectores de Antioquia, santanderes, Cundinamarca y Boyacá. En la tarde se estima aumento de nubosidad con lluvias en zonas de Antioquia, Santander, Eje Cafetero, Boyacá y Tolima.</p>
INSULAR PACÍFICA	<p>LUNES En Malpelo se estima mayor nubosidad y precipitaciones especialmente durante las primeras horas de la mañana y la noche. En Gorgona las lluvias son posibles a lo largo del día.</p> <p>MARTES Se prevén precipitaciones en Gorgona en horas de la noche. Para Malpelo las lluvias se esperan en horas de la tarde y la noche.</p>
PACÍFICA	<p>LUNES Nubes densas con probabilidad de lluvias entre ligeras y moderadas en sectores de Valle, Cauca y Chocó. Lloviznas son posibles en Nariño. En la horas de la tarde las precipitaciones se prevén en sectores de oriente de Chocó, sectores de Valle del Cauca, oriente de Cauca y sur de Nariño. En horas de la noche se estima cielo entre parcial a mayormente cubierto con posibilidad de lluvias en Chocó, Cauca y Nariño.</p> <p>MARTES Cielo entre parcial a mayormente cubierto durante la jornada, con probabilidad de lluvias, especialmente en horas de la tarde y la noche, en zonas sectorizadas de Chocó y Cauca, y menos intensas en Valle del Cauca y Nariño.</p>
OCEANO PACÍFICO	<p>LUNES Se esperan condiciones mayormente nubladas con precipitaciones dispersas de variada intensidad a lo largo del área marítima. En la noche y la tarde persistirán las lluvias de baja intensidad, especialmente en cercanías a la costa.</p> <p>MARTES Lluvias dispersas en la mayor parte de la jornada, tanto mar adentro como en cercanías al litoral.</p>

Planeando tu día?
Descarga YA y conoce...



Consúltalo a diario y únete a la Cultura del Pronóstico del IDEAM

Disponible para  



PRONÓSTICO METEOROLÓGICO



Lunes 08 y martes 09 de mayo de 2017

REGIÓN	PRONÓSTICO
<p>ORINOQUIA</p>	<p>LUNES En la mañana son posibles lluvias ligeras y sectorizadas al occidente de Meta y Casanare. Lloviznas en zonas localizadas de Vichada. Precipitaciones más intensas se estiman al oriente de Arauca. En horas de la tarde se esperan condiciones nubosas con precipitaciones en Vichada, y occidente de Meta y Casanare. No se descartan lluvias en Arauca. Probabilidad de actividad eléctrica. En horas de la noche las lluvias se estiman en el oriente y norte de Vichada y áreas sectorizadas del piedemonte a la altura de Meta y Casanare. Lluvias ligeras se estiman al oriente de Arauca.</p> <p>MARTES A lo largo de la jornada se estiman condiciones nubosas con probabilidad de precipitaciones en la región, las más intensas en Meta, Vichada y en el piedemonte llanero.</p>
<p>AMAZONIA</p>	<p>LUNES En horas de la mañana se esperan precipitaciones en sectores de Caquetá y Putumayo, incluido el piedemonte; al igual en el oriente de Amazonas y sur de Vaupés y suroriente de Guainía. Lloviznas en el oriente de Guaviare. En horas de la tarde se estiman lluvias sobre el piedemonte amazónico, Amazonas y zonas sectorizadas de Vaupés, Guainía y Guaviare. Aunque en horas de la noche disminuirá la nubosidad, son probables lluvias en el occidente de Caquetá y Putumayo, oriente de Guaviare y norte de Vaupés. No se descartan lloviznas en Guainía.</p> <p>MARTES En la mayor parte de la jornada se esperan nubes densas con precipitaciones entre ligeras y moderadas en zonas sectorizadas de Caquetá, Putumayo, Guaviare, Guainía, Vaupés y Amazonas; sin embargo las más fuertes se estiman en horas de la tarde y la noche.</p>

Planeando tu día?
Descarga YA y conoce...



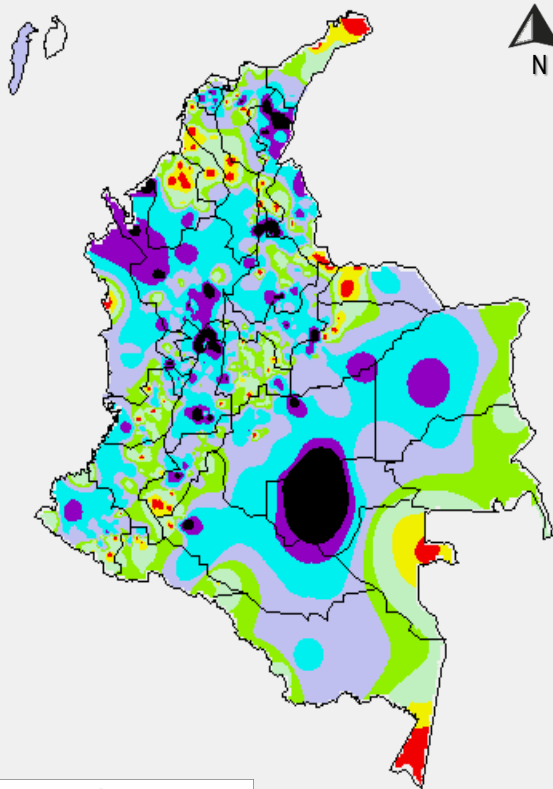
Consúltalo a diario y únete a
la Cultura del Pronóstico del IDEAM

Disponible para  

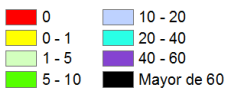
MAPAS DE PRECIPITACIÓN

Precipitación diaria: desde las 7:00 a. m. del día domingo 07 de mayo hasta las 7:00 a. m. del día lunes 08 de mayo de 2017.

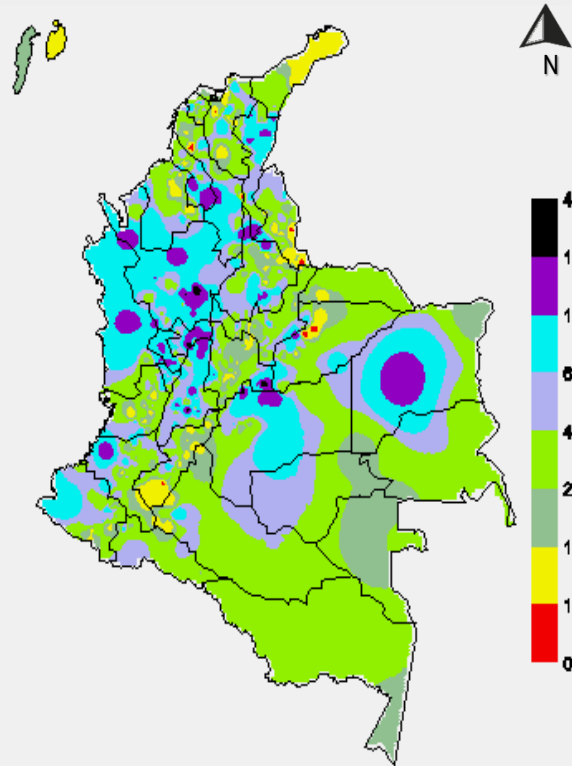
Precipitación de los últimos 3 días: desde las 7:00 a. m. del día viernes 05 de mayo hasta las 7:00 a. m. del día lunes 08 de mayo de 2017.



PRECIPITACIÓN EN mm



1 milímetro de precipitación equivale a 1 litro de lluvia por m²



PRECIPITACIÓN EN mm



1 milímetro de precipitación equivale a 1 litro de lluvia por m²

ALERTAS VIGENTES E INFORMACIÓN ADICIONAL

Para mayor información sobre el pronóstico del estado del tiempo, informes técnicos diarios, comunicados especiales, mapas diarios de temperaturas máximas y mínimas e información diaria de precipitación se sugiere consultar los siguientes enlaces:

- [MAPA DIARIO DE TEMPERATURA MÁXIMA.](#)
- [MAPA DIARIO DE TEMPERATURA MÍNIMA.](#)
- [INFORMACIÓN DIARIA DE PRECIPITACIÓN Y TEMPERATURA DE LOS PRINCIPALES AEROPUERTOS DEL PAÍS.](#)
- [MOSAICO MAPAS DE PRECIPITACIÓN DIARIA EN MILÍMETROS.](#)

ALERTAS POR NIVELES DE LOS RÍOS

REGIÓN ANDINA

SITIOS PARA LOS CUALES SE GENERA LA ALERTA

SITUACION DE LOS NIVELES DE LA CUENCA DEL RIO CAUCA

El río La Vieja (afluentes del río Cauca):

A su paso por Cartago (Valle) reporta comportamiento al descenso en el nivel, después que en la tarde de ayer alcanzara niveles altos aportando un volumen de caudal considerable al río Cauca, lo que incidió en el incremento del cauce principal a su paso por La Virginia (Risaralda). Donde se reportaron algunas afectaciones locales.

Sector Yotoco (Valle) - La Virginia (Risaralda) -La Pintada- Bolombolo (Antioquia):

La onda de creciente del río Cauca se registra en Yotoco (Valle) propagándose hacia La Virginia, donde empieza a registrarse un leve aumento en los niveles se encuentran nuevamente en aumento. Se espera para las próximas horas se mantenga este comportamiento. A la altura de Bolombolo (Corregimiento del municipio de Venecia), se registra paso de la onda de creciente al corregimiento y se mantiene en niveles de afectación.

Sector Bolombolo-Puerto Valdivia-Caucasia (Antioquia):

Se espera el paso de una nueva onda de creciente, durante las próximas horas se espera continúe la tendencia de aumento en el nivel del río Cauca en este trayecto, por lo que se sugiere estar atentos a los sectores mas bajos de Cáceres y Caucasia. En este sector, se destacan los aportes de los afluentes (ríos Tarazá y Man), por lo que se recomienda especial atención en zonas bajas (especialmente rurales) del municipio de Cáceres y Caucasia (Antioquia).

Sector Caucasia- Nechi- Achí (Bolívar):.

Se reportan inundaciones en Caucasia (Antioquia), producto de los incrementos moderados en el nivel debido a la onda de creciente que transita por el río Cauca.

Cuenca alta del río Nechí

En el municipio de El Bagre (Antioquia), se registran precipitaciones de variada intensidad, lo cual puede originar crecientes súbitas del río Nechí en el nordeste antioqueño, con posible afectación a la población rural y urbana del **municipio de El Bagre (Antioquia)**.

INCREMENTOS DE NIVEL DEL RIO MAGDALENA DESDE HONDA, HASTA EL BANCO (MAGDALENA)

El río Magdalena , desde Honda, incluyendo Barrancabermeja (Santander) y El Banco (Magdalena), debido a la llegada de volúmenes importantes de caudal originados en la parte alta y media de la cuenca, se encuentra en el rango de valores altos. Se espera igualmente que este comportamiento se mantenga con un lento y sostenido ascenso en los siguientes días. El IDEAM continuará el monitoreo y las alarmas respectivas. Se recomienda especial atención en municipios Ribereños, incluyendo Puerto Wilches, San Pablo y otras poblaciones a lo largo de la ribera.

**ALERTA
ROJA**

ALERTAS POR NIVELES DE LOS RÍOS

REGIÓN ANDINA

SITIOS PARA LOS CUALES SE GENERA LA ALERTA

NIVELES ALTOS PARTE ALTA RIO SAN JORGE-PUERTO LIBERTADOR-MONTELIBANO (Córdoba)

Debido a las intensas lluvias registradas en la cuenca del río San Jorge, se registra nuevamente una creciente súbita en los ríos San Pedro y San Jorge, que esta alcanzando valores altos con probables afectaciones moderadas en zonas urbanas y rurales. Se alerta a los habitantes de la ribereñas y especialmente a la población de Montelibano y La Apartada, ante posibles afectaciones por desbordamientos e inundaciones en estas poblaciones. Igualmente, se han presentado afectaciones en San José, por crecientes súbitas en las quebradas Uré y Matapalitos.

PROBABILIDAD DE CRECIENTES SÚBITAS EN LOS RÍOS DE MONTAÑA DEL DEPARTAMENTO DE ANTIOQUIA

Debido a las intensas lluvias en el departamento de Antioquia se advierte sobre la posibilidad que se presenten crecientes súbitas en los ríos de montaña, tanto en la vertiente oriental de la cordillera occidental, como en la vertiente occidental de la cordillera central. Se recomienda especial atención al comportamiento en los niveles de los ríos Taraza, Nechí, El Bagre, Medellín, Anorí, Nare, San Juan y La quebrada La Liboriana y sus afluentes entre otros. Además, se reporta desbordamiento de la quebrada San Roque, afectando viviendas en el casco urbano de San Roque. Igualmente, se han reportado afectaciones por inundaciones en Santuario, Don Matías, Caucasia, en el corregimiento Palomar, Venecia corregimiento de Bolombolo, Concordia corregimiento el Golpe, Fredonia zona rural y en Yondó donde en varias veredas se han presentado afectaciones al parecer por crecientes súbitas del río Cimitarra y aportes del río Magdalena en este sector.

PROBABILIDAD DE CRECIENTES SÚBITAS EN LOS RÍOS DEL EJE CAFETERO

Se mantiene alerta roja debido a las lluvias de variada intensidad que se registran en el Eje Cafetero, principalmente en el departamento de Caldas, por tanto, se prevé crecientes súbitas en los niveles de los ríos Arma (municipio de Aguadas, Caldas), Chinchiná (municipio de Manizales, Caldas), Risaralda (municipio de Belalcazar, Caldas), río Otún (municipio de Dos Quebradas y la ciudad de Pereira, Risaralda), La Vieja (municipio de Caicedonia, Valle del Cauca) y río Mapa (municipio de Apia, Risaralda). Igualmente, se reporta desbordamiento de la quebrada La Víbora, las cuales afectaran algunas viviendas, inundación en el parque El Lago – La Pradera, se recomienda especial atención a la quebrada Lavandera (Santa Rosa de Cabal), . Se recomienda a los pobladores de las zonas ribereñas bajas estar atentos al comportamiento de estos ríos y sus afluentes, dado que se pronostica persistan las lluvias en la región.

CRECIENTES SUBITAS EN AFLUENTES EN EL VALLE DEL CAUCA

Los ríos Morales, Guadalajara, Cali y Dagua presentan niveles altos. Especial atención para pobladores en inmediaciones del distrito de riego del RUT (Roldanillo - La Unión - Toro), debido a crecidas súbitas que pueden ocasionar inundaciones lentas en zonas bajas, tanto rurales como urbanas de éstos municipios, principalmente por los niveles altos de los ríos Riopaila y Zarzal.

ALERTA ROJA

ALERTAS POR NIVELES DE LOS RÍOS

REGIÓN PACÍFICO

SITIOS PARA LOS CUALES SE GENERA LA ALERTA

ALERTA ROJA

CRECIENTES RÍO ATRATO- QUIBDO-RIOSUCIO (parte media y baja)

En la noche anterior, a la una de la madrugada se alcanzó el nivel máximo de esta creciente en la ciudad de Quibdó, los niveles sobrepasaron los valores de afectación para los sectores más bajos en zonas ribereñas urbanas. En horas de la mañana la tendencia es al descenso, pero los niveles aun se encuentran altos sobre las cotas de afectación por lo que se mantiene este nivel de alerta. Se espera que durante el día la tendencia general sea de descenso lento y sostenido en Quibdó. Debido a la onda de tránsito de la creciente se alerta a las poblaciones ribereñas como Bete, Pueblo Nuevo, Bocas de Babara, Tagachi, Vigía del Fuerte, Murindo, Opagado, Curbarado, Domingodo, y Riosucio entre los más importantes, ante el incremento en los niveles en los siguientes dos días.

PROBABILIDAD DE CRECIENTES SÚBITAS EN LOS RÍOS AFLUENTES DIRECTOS AL OCEANO PACÍFICO Y EN LA CUENCA DEL RÍO SAN JUAN

Los pronósticos indican que persistirán las lluvias en diversos sectores de los departamentos de Chocó, Valle del Cauca y Cauca, las cuales podrían generar incrementos súbitos en el nivel de los ríos tales como el Baudó, Docampadó, Bajo San Juan, Calima, Dagua, Yurumanguí, Raposo, Cajambre, Anchicayá, Naya, Timbiquí y Micay. Los ríos San Juan, Ingará y algunos de sus tributarios (entre ellos el río Sipí), actualmente registran una creciente súbita, las cuales de continuar con los incrementos podrían afectar los municipios como Sipí, Istmina y Novita. El IDEAM mantiene la recomendación para que la población en general mantenga atento seguimiento al comportamiento y fluctuaciones en los niveles de estos ríos.

REGIÓN ORINOQUIA

SITIOS PARA LOS CUALES SE GENERA LA ALERTA

ALERTA ROJA

NIVELES ALTOS EN EL RIO GUAVIARE

Se mantiene esta alerta dado que continua la tendencia de ascenso en los niveles del cauce principal del río Guaviare, con valores altos alrededor de la cota de afectación para algunos sectores ribereños bajos de los municipios de San José del Guaviare (Guaviare) y Mapiropan (Meta), producto de los incrementos registrados en los principales afluentes del piedemonte llanero. El IDEAM recomienda a las autoridades de Gestión del Riesgo tanto Locales como Regionales y a la población en general asentada en las riberas del río Guaviare y sus afluentes, estén atentos al comportamiento de los niveles y tomen las acciones necesarias ante posibles afectaciones por inundaciones.

ALERTAS POR NIVELES **DE LOS RÍOS**



ALERTAS POR NIVELES DE LOS RÍOS

REGIÓN ANDINA

SITIOS PARA LOS CUALES SE GENERA LA ALERTA

PROBABILIDAD DE CRECIENTES SÚBITAS EN LOS RÍOS DEL DEPARTAMENTO BOYACÁ

Se mantiene esta alerta dadas las lluvias registradas en Boyacá, especialmente en Tunja, Paipa, Duitama y Sogamoso, las cuales se pronostican persistan durante las próximas horas, y han generado incrementos importantes en los niveles cerca a la cota de afectación del río Sotaquirá (afluente del río Chicamocha), igualmente se recomienda especial atención a los ríos Minero, Cobre, Chirche, Lengupa, Cusiana, Somondoco y demás ríos y quebradas de la zona.

PROBABILIDAD DE INCREMENTOS SÚBITOS EN LOS RÍOS CARARE, OPÓN Y LEBRIJA

Se mantiene esta alerta dadas las lluvias de variada intensidad con presencia de actividad eléctrica que se han registrado sobre sectores de los departamentos de Santander y Boyacá, las cuales pueden generar incrementos súbitos en las cuencas de los ríos Carare, Opón, Lebrija, Frio y de Oro. Se recomienda especial atención tanto a pobladores como a autoridades locales y regionales de Gestión del Riesgo para que haga seguimiento continuo al comportamiento de los niveles de estos ríos y sus afluentes.

**ALERTA
NARANJA**

NIVELES ALTOS EN EL RIO SUMAPÁZ

Comportamiento de descenso en el nivel del río Sumapáz, sin embargo, se mantiene esta alerta porque los niveles permanecen altos a la altura de la estación La Playa, en jurisdicción del municipio de Pandi en Cundinamarca. Igualmente, se pueden presentar nuevos incrementos en los niveles dadas las lluvias registradas en la región.

PROBABILIDAD DE CRECIENTE SÚBITA EN EL RÍO NEGRO (CUNDINAMARCA)

Se mantiene esta alerta dado que se prevé la ocurrencia de crecientes súbitas en el río Negro y en el río Villeta a la altura de la población de Villeta, producto de las persistentes lluvias de variada intensidad que se han registrado en la cuenca aportante, las cuales se pronostican continúen durante las próximas horas. Se recomienda a los pobladores ribereños estar atentos ante posibles nuevos ascensos súbitos en los niveles de estos ríos.

SE PREVÉ CRECIENTES SÚBITAS EN LOS RÍOS TRIBUTARIOS A LA CUENCA ALTA DEL RÍO CAUCA

Para el Valle del Cauca no se descarta la ocurrencia de crecientes súbitas en los afluentes al río Cauca en la cuenca alta, en los departamentos de Cauca y Valle del Cauca, particularmente en los ríos Pance, Cali, Meléndez, Lili-Cañaveralejo, Jamundí, Palo, Guadalajara, Guachal, Tuluá, Frio, Pescador y La Paila, entre otros. El IDEAM recomienda a la población en general mantenga atento seguimiento al comportamiento y fluctuaciones en los niveles de estos ríos y quebradas afluentes.

ALERTAS POR NIVELES DE LOS RÍOS

REGIÓN CARIBE

SITIOS PARA LOS CUALES SE GENERA LA ALERTA

ALERTA NARANJA

NIVELES EN DESCENSO EN EL RIO GUATAPURI EN VALLEDUPAR

Después del paso de la creciente súbita en la noche anterior por la ciudad de Valledupar, los niveles en la estación hidrológica de Chemesquemena ubicada en la parte alta del río Guatapuri, en las estribaciones de la Sierra Nevada de Santa Marta, han descendido y se localizan en el rango de valores medios. El IDEAM seguirá con el monitoreo continuo sobre este río, debido a que aun se mantienen los pronósticos de lluvia para la Sierra.

CRECIENTE SÚBITA EN EL RÍO RANCHERIA

Debido a las condiciones antecedentes de precipitaciones en la zona, se mantienen los niveles altos en el río Ranchería a la altura del municipio de Barranca (Guajira), con probabilidad de posibles desbordamientos en algunos sectores bajos. El IDEAM recomienda estar atentos a las fluctuaciones y comportamiento en el nivel del río.

PROBABILIDAD DE INCREMENTOS SÚBITOS EN LOS RÍOS DEL GOLFO DE URABÁ

Debido a las fuertes precipitaciones registradas en el Golfo de Urabá, se cambia la alerta amarilla a naranja dada la probabilidad de crecientes súbitas en los ríos Mulatos, León, Chigorodó, Carepa, Apartadó, Vijagüal, Zungo, Grande, Guadualito, Currulao y Turbo. Se recomienda a la ciudadanía en general especial atención al comportamiento en los niveles de estos ríos del Golfo.

ALERTAS POR NIVELES DE LOS RÍOS

REGIÓN ORINOQUIA

SITIOS PARA LOS CUALES SE GENERA LA ALERTA

ALERTA NARANJA

PROBABILIDAD DE CRECIENTE SÚBITA EN EL RÍO ARAUCA Y AFLUENTES

Dadas las lluvias registradas en la cuenca alta del río Arauca (departamentos de Norte de Santander y Boyacá), se esperan incrementos moderados en los niveles de los ríos afluentes Cubugón, Cobaría y Rótoya. Se sugiere a la población ribereña estar atentos ante posibles incrementos súbitos en el nivel de estos ríos.

REGIÓN ANDINA

SITIOS PARA LOS CUALES SE GENERA LA ALERTA

ALERTA NARANJA

SE PREVÉ CRECIENTES SÚBITAS EN LOS RÍOS DEL NORTE DEL TOLIMA

Se mantiene la alerta naranja debido a las lluvias de variada intensidad e inclusive con tormentas eléctricas que se han presentado en el norte del departamento del Tolima, por lo que se prevé crecientes súbitas en los ríos Guarinó, Sucio, Gualí, Lagunilla, Recio, Combeima, Coello, Saldaña y la quebrada La Seca, entre otros. Se recomienda a los pobladores de las zonas ribereñas bajas estar atentos al comportamiento de estos ríos y sus afluentes, y demás ríos y quebradas de la zona, dado que se pronostica persistan las lluvias en la región.

REGIÓN AMAZONAS

SITIOS PARA LOS CUALES SE GENERA LA ALERTA

ALERTA NARANJA

NIVELES ALTOS EN EL RÍO AMAZONAS LETICIA

Estabilidad en los niveles del río Amazonas a la altura de Leticia. Los niveles se encuentran en el rango alto en los sectores más bajos del municipio de Leticia. No se esperan mayores incrementos en el mes de mayo.

ALERTAS POR NIVELES DE LOS RÍOS

REGIÓN ANDINA

SITIOS PARA LOS CUALES SE GENERA LA ALERTA

ALERTA AMARILLA

CRECIENTES SUBITAS EN LOS RIOS SOMONDOCO Y GARAGOA, AFLUENTES AL EMBALSE DE LA ESMERALDA (CHIVOR).

Se mantiene alerta amarilla dado que actualmente se está presentando un incremento súbito significativo en los niveles de los ríos Garagoa y Somondoco, las cuales son amortiguadas en el embalse La Esmeralda (Chivor).

REGIÓN ANDINA

SITIOS PARA LOS CUALES SE GENERA LA ALERTA

ALERTA AMARILLA

PROBABILIDAD DE CRECIENTES SÚBITAS EN LOS RÍOS DE LA VERTIENTE DEL CATATUMBO

Debido a las lluvias presentadas en las últimas horas, se mantiene alerta amarilla para los ríos del Catatumbo, especial atención para el comportamiento de los ríos para las próximas horas.

AUMENTO EN LOS NIVELES DEL RÍO SOGAMOSO

Según medios de comunicación por incrementos en el nivel del embalse Topocoro de la central hidroeléctrica Sogamoso en Santander, se están haciendo vertimientos controlados, por lo que se advierte a las comunidades de Marta (Girón), El Puente, La Palaya, Tienda Nueva y El Peaje (Betulia), San Luis de Riosucio (Sabana de torres), La Cascajera (Barrancabermeja), Puerto Cayumba, El Pedral, La Lucha, Puente Sogamoso y Bocas de Sogamoso (Puerto Wilches), sobre aumentos en el nivel del río Sogamoso. Igualmente, se recomienda especial atención al comportamiento en los niveles de los ríos Suárez, Chicamocha y sus afluentes, en especial el río Mogotes.

SE PREVÉ INCREMENTO EN EL NIVEL DEL RÍO BOGOTA – PARTE BAJA

Se mantiene este nivel de alerta debido a que las lluvias de los últimos días sobre sectores del departamento de Cundinamarca han generado importantes incrementos en el cauce principal del río Bogotá tanto en la parte alta como media, al igual que en aportantes de la cuenca media como lo son los ríos Teusacá y Tunjuelo. Dichos incrementos se encuentran transitando actualmente por el cauce principal, **por lo que se espera un incremento en el nivel de la cuenca baja**, monitoreada en las estaciones Puente Portillo (Tocaima-Cundinamarca) y La Campiña (Girardot-Cundinamarca).

ALERTAS POR NIVELES DE LOS RÍOS

REGIÓN CARIBE

SITIOS PARA LOS CUALES SE GENERA LA ALERTA

ALERTA AMARILLA

PROBABILIDAD DE CRECIENTES SUBITAS EN LOS RÍOS DE LA SIERRA NEVADA DE SANTA MARTA

Se mantiene esta alerta dado que se prevé incremento en los niveles de los ríos que descienden de la Sierra Nevada de Santa Marta, en especial los ríos Fundación, Aracataca, Ariguani, Guachaca, Piedras, Palomino, Minca, Manzanares, Dibulla, Ancho, Don Diego, Buritaca, Sevilla, Riofrío, Tucurínca y Guatapurí; igualmente, se puede generar ascenso importante en el nivel del río Cesar, como producto de las lluvias de variada intensidad que se han presentado en inmediaciones de la Sierra. Según el pronóstico de lluvias se espera que en el transcurso de próximas horas las precipitaciones continúen en la región. El IDEAM recomienda a la población en general estar atentos ante posibles ascensos significativos en los niveles de estos ríos. La recomendación se extiende para las ríos, quebrados y arroyos del departamento de Cesar, Bolívar y Atlántico, especial atención a los arroyos de Barranquilla.

REGIÓN ORINOQUIA

SITIOS PARA LOS CUALES SE GENERA LA ALERTA

ALERTA NARANJA

NIVELES EN DESCENSO RÍOS DEL PIEDEMORTE LLANERO RIO GUATIQUEIA

El río Guatiquia, (en cercanías a Villavicencio) así como los aportantes a la cuenca del río Meta (Humea, Guacavía, Guamal, Guayuriba, Cusiana y Cravo Sur, entre otros) como de la cuenca del río Guaviare (Ariari, Guejar y Guayabero, entre otros) reportan en general una condición al descenso. Sin embargo no se descartan incrementos en los siguientes días..

REGIÓN PACÍFICA

SITIOS PARA LOS CUALES SE GENERA LA ALERTA

ALERTA AMARILLA

PROBABILIDAD DE CRECIENTES SÚBITAS EN LOS RÍOS DEL DEPARTAMENTO DEL NARIÑO

Debido a las precipitaciones registradas en el departamento de Nariño, se mantiene esta alerta por probables crecientes en los ríos Guizá, Ispí, Pulgandó, Chagui, Mira, Patía, afluentes y quebradas del sector.

ALERTAS POR NIVELES DE LOS RÍOS

REGIÓN AMAZONAS

SITIOS PARA LOS CUALES SE GENERA LA ALERTA

PROBABILIDAD DE CRECIENTES SÚBITAS EN LA PARTE ALTA DE LOS RÍOS MOCOA, SANGOYACO Y MULATO

En las últimas horas se registran leves variaciones dentro de un comportamiento estable en el nivel del río Mulato y en las quebradas Sangoyaco y La Taruca, en el municipio de Mocoa (afuentes al río Mocoa, que a su vez es tributario al río Caquetá en su parte alta). Se mantiene esta alerta ante la probabilidad de incrementos moderados en los niveles de los ríos que atraviesan este municipio, dado que durante los próximos días se pronostica persistan las lluvias de variada intensidad en la región. El IDEAM mantiene la recomendación a la población en general para que permanezcan atentos al comportamiento y variación de los niveles en los ríos y quebradas que atraviesan el municipio de Mocoa.

ALERTA AMARILLA

PROBABILIDAD DE CRECIENTES SÚBITAS EN LA PARTE ALTA DE LOS RÍOS CARAÑO, HACHA Y LA QUEBRADA LA PERDIZ

El río Caraño aguas arriba de Florencia (Caquetá) continua registrando leve tendencia al descenso en los niveles, similar comportamiento se registra en el río Hacha y la quebrada La Perdiz. Se recomienda a la población en general estar pendiente ante probables incrementos en los niveles de estos ríos y quebradas, dado que durante los próximos días se pronostica persistan las lluvias de variada intensidad en la región.

NIVELES ALTOS CUENCA ALTA DEL RÍO PUTUMAYO

De acuerdo con los registros de las estaciones Puente Texas (municipio de Puerto Asís) y Puerto Leguizamo (municipio de Puerto Leguizamo) localizadas sobre el río Putumayo, el nivel presenta tendencia al descenso con valores en el rango de medios a bajos históricos para la época; sin embargo, se mantiene la Alerta Amarilla por probabilidad de lluvias en la región.

ALERTAS POR AMENAZAS DE INCENDIOS DE LA COBERTURA VEGETAL

ALERTA ROJA:

Amenaza Alta o muy alta de ocurrencia de incendios de la cobertura vegetal en zonas de bosques, cultivos y pastos, localizados en los siguientes municipios y sectores aledaños:

ALERTA NARANJA:

Amenaza moderada de ocurrencia de incendios de la cobertura vegetal en zonas de bosques, cultivos y pastos, localizados en los siguientes municipios y sectores aledaños:

SIN ALERTAS
CONDICIONES NORMALES



ALERTAS POR AMENAZAS DE DESLIZAMIENTO

ALERTA ROJA:

Amenaza alta a muy alta por deslizamientos de tierra detonados por lluvias, localizados en los siguientes municipios:

ALERTA NARANJA:

Amenaza moderada por deslizamientos de tierra detonados por lluvias, localizados en los siguientes municipios:

REGIÓN ANDINA

SITIOS PARA LOS CUALES SE GENERA LA ALERTA

ALERTA NARANJA

ANTIOQUIA: Abejorral, Amalfi, Andes, Anorí, Apartadó, Argelia, Barbosa, Betania, Briceño, Buriticá, Cáceres, Campamento, Caracolí, Carmen de Viboral, Chigorodó, Cisneros, Ciudad Bolívar, Concepción, Frontino, Girardota, Granada, Guarne, Hispania, Ituango, Maceo, Marinilla, Montebello, Mutatá, Nariño, Necolí, Peñol, Puerto Berrío, Puerto Nare, Puerto Triunfo, Rionegro, San Carlos, San Francisco, San Luis, San Roque, San Vicente, Santa Bárbara, Santo Domingo, Santuario, Segovia, Sonsón, Tarazá, Toledo, Turbo, Uramita, Valdivia, Yarumal, Yolombó, Yondó (Casabe) y Zaragoza

BOYACÁ: Aquitania, Campohermoso, Cubará, Labranzagrande, Páez, Pajarito, Paya y San Luis de Gaceno.

CALDAS: Anserma, Belalcazar, La Dorada, Manzanares, Marquetalia, Marulanda, Norcasia, Palestina, Risaralda, Salamina, Victoria y Viterbo.

CUNDINAMARCA: Anapoima, Apulo, Beltrán, Bogotá, D.C., Guaduas, Guayabetal, Gutiérrez, Jerusalén, La Calera, La Mesa, Medina, Paratebueno, Pulí, Quetame, Quipile, Soacha y Tocaima.

SANTANDER: Barrancabermeja, Charalá, Chima, Confines, Contratación, El Guacamayo, El Playón, Guadalupe, Guapotá, La Paz, Oiba, Palmas del Socorro, Páramo, Rionegro, Santa Helena del Opón, Simacota, Socorro y Suaita.

NORTE DE SANTANDER: Ábrego, La Esperanza, Toledo.

RISARALDA: Apía, Balboa, Belén de Umbria, Marsella y Santuario.

TOLIMA: Armero (Guayabal), Casabianca, Chaparral, Coyaima, Falan, Fresno, Herveo, Honda, Ibagué, Lérida, Líbano, Mariquita, Natagaima, Ortega, Palocabildo, Prado, San Antonio, San Luis y Valle de San Juan.

HUILA: Tesalia.

REGIÓN ANDINA

SITIOS PARA LOS CUALES SE GENERA LA ALERTA

ALERTA AMARILLA

ANTIOQUIA: Angelópolis, Angostura, Anzá, Armenia, Bello, Caldas, Caramanta, Concordia, Copacabana, Don Matias, Ebéjico, El Bagre, Envigado, Giraldo, Gómez Plata, Heliconia, La Ceja, La Pintada, Medellín, Murindó, Nechí, Peque, Remedios, Retiro, Salgar, Sopertrán, Támesis, Tarso, Urrao, Vegachí, Venecia, Yalí

ALERTAS POR AMENAZAS DE DESLIZAMIENTO

ALERTA ROJA:

Amenaza alta a muy alta por deslizamientos de tierra detonados por lluvias, localizados en los siguientes municipios:

ALERTA NARANJA:

Amenaza moderada por deslizamientos de tierra detonados por lluvias, localizados en los siguientes municipios:

REGIÓN ANDINA

SITIOS PARA LOS CUALES SE GENERA LA ALERTA

ALERTA AMARILLA

BOYACÁ: Almeida, Berbeo, Betétiva, Buenavista, Chinavita, Chita, Chivor, Coper, Corrales, El Espino, Gámeza, Guicán, La Victoria, Macanal, Maripí, Miraflores, Mongua, Monquirá, Muzo, Otanche, Pachavita, Paipa, Panqueba, Pauna, Paz de Rio, Pesca, Pisba, Puerto Boyacá, Quípama, Rondón, Saboyá, San José de Pare, San Pablo de Borbur, Santa María, Santana, Socotá, Sogamoso, Sotaquirá, Tasco, Tibaná, Tópaga, Turmequé, Tuta, Umbita, Ventaquemada.

CUNDINAMARCA: Agua de Dios, Albán, Anolaima, Arbeláez, Bituima, Bojacá, Cabrera, Cachipay, Caparrapí, Cáqueza, Carmen de Carupa, Chaguaní, Chipaque, Chocontá, Cucunubá, El Colegio, El Peñón, El Rosal, Facatativá, Fusagasugá, Gachetá, Gama, Granada, Guatavita, Guayabal de Síquima, La Palma, La Peña, La Vega, Lenguazaque, Machetá, Nilo, Nimaima, Nocaima, Pacho, Paime, Pandi, Pasca, Puerto Salgar, Quebradanegra, Ricaurte, San Antonio de Tequendama, San Bernardo, San Cayetano, San Francisco, San Juan de Rioseco, Sasaima, Sesquilé, Sibaté, Sylvania, Subachoque, Suesca, Supatá, Sutatausa, Tabio, Tausa, Tena, Tibacuy, Topaipí, Ubalá, Utica, Venecia, Vergara, Vianí, Villagómez, Villapinzón, Villeta, Viotá, Yacopí, Zipacón, Zipaquirá.

CALDAS: Aguadas, Filadelfia, La Merced, Marmato, Neira, Pácora, San José, Supia, Villamaria.

HUILA: Aipe, Íquira, La Plata, Nátaga, Neiva, Paicol y Yaguará.

NORTE DE SANTANDER: Bucarasica, Cáchira, Cócota, Chinácota, Chitagá, Convención, Cucutilla, Durania, El Zulia, Gramalote, Hacarí, Labateca, Lourdes, Pamplona, Salazar, San Calixto, Sardinata, Silos, Teorama, Villa Caro.

QUINDÍO: Calarcá, Circasia, Córdoba, Filandia, Génova, Pijao, Salento.

RISARALDA: Guática, La Celia, Mistrató, Pueblo Rico y Quinchía.

SANTANDER: Aguada, Albania, Barbosa, Bolivar, Carcasí, Chipatá, Coromoro, El Carmen, Florián, Floridablanca, Girón, Guavatá, Guepsa, Hato, La Belleza, Landázuri, Lebrija, Macaravita, Matanza, Mogotes, Ocamonte, Puente Nacional, San Andrés, San Benito, San Miguel, San Vicente de Chucurí, Sucre, Tona, Valle de San José y Vélez.

TOLIMA: Alpujarra, Anzoátegui, Ataco, Cajamarca, Carmen de Apicalá, Cunday, Dolores, Guamo, Icononzo, Melgar, Murillo, Planadas, Purificación, Rioblanco, Roncesvalles, Rovira, Villahermosa y Villarrica.

ALERTAS POR AMENAZAS DE DESLIZAMIENTO

ALERTA ROJA:

Amenaza alta a muy alta por deslizamientos de tierra detonados por lluvias, localizados en los siguientes municipios:

ALERTA NARANJA:

Amenaza moderada por deslizamientos de tierra detonados por lluvias, localizados en los siguientes municipios:

REGIÓN DE LA ORINOQUIA

SITIOS PARA LOS CUALES SE GENERA LA ALERTA

ALERTA ROJA

META: Villavicencio
CASANARE: Chámeza, Recetor

REGIÓN DE LA ORINOQUIA

SITIOS PARA LOS CUALES SE GENERA LA ALERTA

ALERTA NARANJA

ARAUCA: Saravena.
CASANARE: Aguazul, Monterrey, Sabanalarga, Tauramena, Villanueva y Yopal.
META: Acacias, Barranca de Upía, Cubarral, El Calvario, El Castillo, El Dorado, Guamal, Lejanías, Mesetas, Restrepo, San Juan de Arama y Vistahermosa

REGIÓN DE LA ORINOQUIA

SITIOS PARA LOS CUALES SE GENERA LA ALERTA

ALERTA AMARILLA

CASANARE: Hato Corozal, La Salina, Nunchía, Paz de Ariporo, Pore y Támara.
META: Cumaral

REGIÓN DE LA AMAZONIA

SITIOS PARA LOS CUALES SE GENERA LA ALERTA

ALERTA ROJA

PUTUMAYO: Mocoa

REGIÓN DE LA AMAZONIA

SITIOS PARA LOS CUALES SE GENERA LA ALERTA

ALERTA NARANJA

PUTUMAYO: Villagarzón

ALERTAS POR AMENAZAS DE DESLIZAMIENTO

ALERTA ROJA:

Amenaza alta a muy alta por deslizamientos de tierra detonados por lluvias, localizados en los siguientes municipios:

ALERTA NARANJA:

Amenaza moderada por deslizamientos de tierra detonados por lluvias, localizados en los siguientes municipios:

REGIÓN DE LA AMAZONIA

ALERTA AMARILLA

SITIOS PARA LOS CUALES SE GENERA LA ALERTA

CAQUETÁ: Belén de Los Andaquíes, Montañita y Morelia

REGIÓN PACÍFICA

ALERTA ROJA

SITIOS PARA LOS CUALES SE GENERA LA ALERTA

NARIÑO: Barbacoas

REGIÓN PACÍFICA

ALERTA NARANJA

SITIOS PARA LOS CUALES SE GENERA LA ALERTA

CAUCA: El Tambo, López, Popayán y Timbiquí.

CHOCÓ: Alto Baudó (Pie de Pato), Atrato (Yuto), Bagadó, Bahía Solano (Mutis), Belén de Bajirá, Carmen del Darién (Curbaradó), Cértegui, El Cantón del San Pablo (Managrù), Juradó, Lloró, Medio Atrato (Beté), Quibdó, Río Quito (Paimadó), Riosucio, Tadó, Unguía, Unión Panamericana (Animas).

NARIÑO: Francisco Pizarro (Salahonda), Maguí (Payán), Mosquera, Olaya Herrera (Bocas de Satinga), Roberto Payán (San José) y Tumaco.

VALLE DEL CAUCA: Ansermanuevo, Cali, Cartago

ALERTAS POR AMENAZAS DE DESLIZAMIENTO

ALERTA ROJA:

Amenaza alta a muy alta por deslizamientos de tierra detonados por lluvias, localizados en los siguientes municipios:

ALERTA NARANJA:

Amenaza moderada por deslizamientos de tierra detonados por lluvias, localizados en los siguientes municipios:

REGIÓN PACÍFICA

SITIOS PARA LOS CUALES SE GENERA LA ALERTA

ALERTA AMARILLA

CAUCA: Almaguer, Balboa, Bolívar, Buenos Aires, Cajibío, Caldono, Corinto, Inzá, Jambaló, La Sierra, La Vega, Miranda, Páez (Belalcázar), Rosas, Santa Rosa, Silvia, Suárez, Toribío, Totoró,

CHOCÓ: Acandí, Bajo Baudó (Pizarro), Bojayá (Bellavista), Condoto, El Carmen, Medio Baudó (Boca de Pepú), Nóvita, Nuquí, Río Iró (Santa Rita), Sipí,

NARIÑO: Albán (San José), Buesaco, Cumbitara, El Charco, La Tola, Linares, Samaniego, San Lorenzo, Taminango,

VALLE DEL CAUCA: Bolívar, Buenaventura, Buga, Bugalagrande, Caicedonia, Calima (El Darién), Dagua, El Águila, El Cerrito, El Dovio, Palmira, San Pedro, Sevilla, Tuluá, Versalles,

ALERTAS POR AMENAZAS DE DESLIZAMIENTO

ALERTA ROJA:

Amenaza alta a muy alta por deslizamientos de tierra detonados por lluvias, localizados en los siguientes municipios:

ALERTA NARANJA:

Amenaza moderada por deslizamientos de tierra detonados por lluvias, localizados en los siguientes municipios:

SECTORES VIALES

SECTORES VIALES IDENTIFICADOS CON POTENCIALIDAD DE DESLIZAMIENTOS, EN LOS CUALES GENERAN ALERTAS

DEPARTAMENTO	SECTOR VIAL
ANTIOQUIA	La Pintada - Primavera Los Llanos - Tarazá La Unión - Sonsón Santuario - Cruce Ruta 45 (Caño Alegre) Turbo - Chigorodó El Tigre - Dabeiba Dabeiba - Rubicón Rubicón - Santafé de Antioquia Barbosa - Cisneros Barbosa - Cisneros (Paso por Cisneros) Cisneros - Alto de Dolores Cisneros - Puerto Berrío (Incluye el Puente sobre el Río Magdalena) Cisneros - Puerto Berrío (Paso por Cisneros) Turbo - Necoclí
ARAUCA	La Lejía - Saravena
BOYACÁ	Puente Nacional - San Gil Guateque - El Secreto Santuario - Cruce Ruta 45 (Caño Alegre) El Crucero - Aguazul La Lejía - Saravena
CALDAS	Remolinos - Cauyá Chinchiná - Estación Uribe Santa Cecilia - Asia Puente La Libertad - Fresno

ALERTAS POR AMENAZAS DE DESLIZAMIENTO

ALERTA ROJA:

Amenaza alta a muy alta por deslizamientos de tierra detonados por lluvias, localizados en los siguientes municipios:

ALERTA NARANJA:

Amenaza moderada por deslizamientos de tierra detonados por lluvias, localizados en los siguientes municipios:

SECTORES VIALES

SECTORES VIALES IDENTIFICADOS CON POTENCIALIDAD DE DESLIZAMIENTOS, EN LOS CUALES GENERAN ALERTAS^o

DEPARTAMENTO	SECTOR VIAL
CASANARE	El Secreto - Aguaclara Guateque - El Secreto El Crucero - Aguazul Cumaral - Barranca de Upía Barranca de Upía - Monterrey Aguazul - Yopal
CAUCA	Mocoa - San Juan de Villalobos
CESAR	Río Negro - San Alberto San Roque - La Paz"
CHOCÓ	Certeguí - Quibdó Las Animas - Certeguí Río Pató (El Afirmado) Río Pató (El Afirmado) - La Ye (Las Animas) Las Animas - Mumbú Quibdó - La Mansa
CUNDINAMARCA	Bogotá (El Portal) - Villavicencio Honda - Villeta Cumaral - Barranca de Upía
HUILA	Cruce Tesalia - Teruel

ALERTAS POR AMENAZAS DE DESLIZAMIENTO

SECTORES VIALES

**SECTORES VIALES IDENTIFICADOS CON POTENCIALIDAD DE DESLIZAMIENTOS, EN LOS CUALES
GENERAN ALERTAS°**

DEPARTAMENTO	SECTOR VIAL
META	Bogotá (El Portal) - Villavicencio Pipiral - Villavicencio Entrada Ciudad Porfía - Caño Tigre Paso Antiguo por el Río Guayuriba Ye de Granada - Paso por el Puente sobre el Río Ocoa Cumaral - Barranca de Upía "Puente Guatiquía - Los Caballos"
NARIÑO	La Espriella - Río Mataje Tumaco - Junín
NORTE DE SANTANDER	Río Negro - San Alberto La Lejía - Saravena
PUTUMAYO	Mocoa - San Juan de Villalobos Mocoa - San Juan de Villalobos (Paso por Mocoa a cargo del Departamento)
RISARALDA	Ansermanuevo - La Virginia Santa Cecilia - Asia Apía - La Virginia
SANTANDER	Puente Nacional - San Gil Río Negro - San Alberto
SUCRE	Guayepo - Achí
TOLIMA	Ibagué - Mariquita Puente La Libertad - Fresno Fresno - Honda

ALERTAS POR AMENAZAS DE DESLIZAMIENTO

SECTORES VIALES

SECTORES VIALES IDENTIFICADOS CON POTENCIALIDAD DE DESLIZAMIENTOS, EN LOS CUALES
 GENERAN ALERTAS°

DEPARTAMENTO	SECTOR VIAL
VALLE DEL CAUCA	Ansermanuevo - La Virginia Mediacanoa - Ansermanuevo Ansermanuevo - Cartago

ALERTAS METEOMARINA

MAR CARIBE

ALERTA NARANJA

POR TIEMPO LLUVIOSO.

En el occidente y centro del mar Caribe nacional y particularmente frente a las costas del Golfo de Urabá, Córdoba, Sucre y Bolívar, se prevén lluvias de variada intensidad y en algunos casos con presencia de actividad eléctrica y rachas de viento. Por lo anterior se recomienda a los habitantes costeros y a los usuarios de pequeñas embarcaciones estar atentos a la evolución de las condiciones meteorológicas y consultar con las capitanías de puerto antes de zarpar.

ALERTA AMARILLA

POR PLEAMAR

A partir del día de mañana, 8 de mayo y hasta el próximo 19 del presente mes, el nivel del mar en el centro – oriente del mar Caribe colombiano, estará influenciado por una de las pleamares más significativas del mes, asociada a la marea astronómica. Por lo anterior, se sugiere a los habitantes costeros estar atentos a la evolución de este fenómeno.

OCÉANO PACÍFICO

ALERTA NARANJA

POR TIEMPO LLUVIOSO.

En la cuenca del océano Pacífico colombiano, tanto en sectores costeros como aguas adentro se prevén lluvias de variada intensidad con probabilidad de actividad eléctrica en momentos de lluvia intensa. Por lo anterior se recomienda a los habitantes costeros y a los usuarios de pequeñas embarcaciones estar atentos a la evolución de las condiciones meteorológicas y consultar con las capitanías de puerto antes de zarpar.

ALERTA AMARILLA

POR PLEAMAR

Hasta el próximo 17 de mayo, en el Pacífico sur y centro colombiano, se registrará una de las pleamares más significativas del mes, asociada a la marea astronómica. Por lo anterior, se sugiere a los habitantes costeros estar atentos a la evolución de este fenómeno.

°C: grados Celsius

m: metros

mm: milímetros

msnm: metros sobre nivel del mar

Km/h: kilómetros por hora

HLC: hora local colombiana

GOES: Geostationary Operational Environmental Satellites (Satélite Geostacionario Operacional Ambiental).

GOES-13 es el designado GOES-Este, localizado en 75° W sobre el ecuador geográfico.

PNN: Parque Nacional Natural

SFF: Santuario de Fauna y Flora



ALERTA ROJA. PARA TOMAR ACCIÓN Advierte al Sistema Nacional de Gestión del Riesgo de Desastres sobre el peligro de un fenómeno y sus efectos adversos sobre la población. Se emite una alerta sólo cuando la identificación de un evento extraordinario indique la amenaza inminente y cuando la gravedad del fenómeno requiera atención prioritaria de los comités departamentales y locales.



ALERTA NARANJA. PARA PREPARARSE Indica la amenaza de un fenómeno. No implica riesgo inmediato por lo que es catalogado como un mensaje para informarse y prepararse. El aviso implica vigilancia continua ya que las condiciones son propicias para el desarrollo de un suceso natural.



ALERTA AMARILLA. PARA INFORMARSE Se emite cuando las condiciones hidrometeorológicas son favorables para la ocurrencia de un fenómeno natural y pueden aumentar el riesgo según los pronósticos. Por sus características, este nivel está encaminado a informar.

CONDICIONES NORMALES Indica que no existe ninguna clase de alerta para la región o zona mencionada.

OMAR FRANCO | Director General

CHRISTIAN EUSCÁTEGUI | Jefe Oficina del Servicio de Pronósticos y Alertas

Profesionales de Turno:

Fabio Bernal, Viviana Chivata, Sonia Bermúdez, Camilo Pérez, Tatiana Rodríguez, Mauricio Torres y Mirovan Sverko.

<http://www.ideam.gov.co>

Correos electrónicos: servicio@ideam.gov.co, alertas@ideam.gov.co

Calle 25D # 96B - 70, Piso 3. Bogotá, D.C., Colombia.

Teléfono: 3075625 Ext. 1334-1336.

Síguenos en:

