

INFORME TÉCNICO DIARIO N° 127

El IDEAM comunica al Sistema Nacional de Gestión del Riesgo (SNGR) y al Sistema Nacional Ambiental (SINA).

Bogotá D. C., domingo 07 de mayo de 2017.

Hora de actualización:
12:21 p. m.



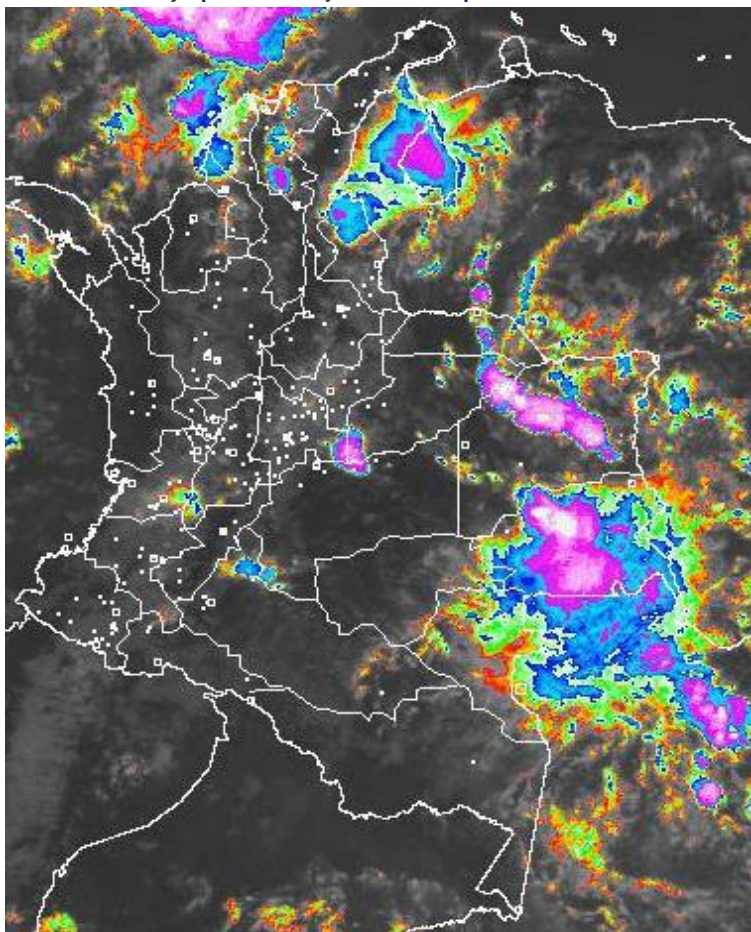
CONDICIONES HIDROMETEOROLÓGICAS ACTUALES

En las últimas 24 horas se presentó una moderada disminución en las precipitaciones a nivel general, sin embargo, éstas se concentraron en sectores del occidente de la región Andina y principalmente en la región Caribe.

El pronóstico para el día de hoy prevé mayormente nublado en zonas de montaña y precipitaciones al occidente de la región Andina, oriente de la región Pacífica, región Caribe y oriente de la región Amazónica y Orinoquia.

IMAGEN SATELITAL

Canal Infrarrojo | 07 de mayo de 2017 | Hora 11:15 a. m. HLC



Consulte todos los días el pronóstico del tiempo y las alertas hidrometeorológicas vigentes del IDEAM, en un formato de calidad. Alrededor de las 7:30 a. m. está a disposición del público en www.ideam.gov.co.

Se puede ver también en dispositivos móviles **AQUÍ**





LO MÁS DESTACADO

LLUVIAS REGISTRADAS EN LAS ÚLTIMAS 24 HORAS

- Las precipitaciones en las últimas 24 horas presentaron un significativo aumento, principalmente en las regiones Caribe, Andina, Orinoquía y sectores aislados de la Pacífico. El mayor volumen de lluvia se registró en el municipio de **San Benito Abad (Sucre), con 127.8 mm.**

ALERTA ROJA

- Por niveles altos a muy altos (y en varios casos superando las cotas de desbordamiento) en los siguientes departamentos: Cauca, Antioquia, Bolívar, Caldas, Risaralda, Valle del Cauca, Chocó y Guaviare.
- Por probabilidad muy alta de deslizamientos de tierra detonados por lluvias, en sectores inestables o de alta pendiente, localizados en varios municipios de las regiones Andina, Orinoquía Amazonia.

ALERTA NARANJA

- Por probabilidad alta de ocurrencia de crecientes lentas y súbitas de corrientes en los siguientes departamentos: Cesar, Magdalena, La Guajira, Norte de Santander, Putumayo, Caquetá y Amazonas.
- Por probabilidad alta de deslizamientos de tierra detonados por lluvias, en sectores inestables o de alta pendiente, localizados en varios municipios de las regiones Caribe, Andina, Orinoquía, Amazonia y Pacífica.
- Por tiempo lluvioso en el mar Caribe y en el Océano Pacífico.

ALERTA AMARILLA

- Por probabilidad moderada de ocurrencia de crecientes súbitas en los siguientes departamentos: Magdalena, Boyacá, Santander, Norte de Santander, Cundinamarca, Nariño, Antioquia, Putumayo, Tolima y Meta.
- Por probabilidad baja deslizamientos de tierra detonados por lluvias, en sectores inestables o de alta pendiente, localizados en varios municipios de las regiones Orinoquía, Caribe, Andina, Amazonia y Pacífica.
- Por pleamar Océano Pacífico.

PRONÓSTICO CONDICIONES METEOROLÓGICAS ESPECIALES

ÁREA DEL VOLCÁN GALERAS

En el transcurso de la jornada, predominarán las condiciones mayormente cubiertas con precipitaciones a diferentes horas.

EL SERVICIO GEOLÓGICO COLOMBIANO reporta en nivel AMARILLO (III): CAMBIOS EN EL COMPORTAMIENTO DE LA ACTIVIDAD VOLCÁNICA. Lat: 1.55 Lon: -77.37

ELEVACIÓN (pies)	DIRECCIÓN	VELOCIDAD	
		NUDOS	Km/h
10,000	SUROESTE	0 - 5	0 - 9
18,000	ESTE	15 - 20	27 - 36
24,000	ESTE	15 - 20	27 - 36
30,000	NORESTE	15 - 20	27 - 36

ÁREA DEL VOLCÁN NEVADO DEL HUILA

En el transcurso de la jornada, predominarán las condiciones mayormente cubiertas con precipitaciones a diferentes horas.

EL SERVICIO GEOLÓGICO COLOMBIANO reporta en nivel AMARILLO (III): CAMBIOS EN EL COMPORTAMIENTO DE LA ACTIVIDAD VOLCÁNICA. Lat: 2.92 Lon: -76.05

ELEVACIÓN (pies)	DIRECCIÓN	VELOCIDAD	
		NUDOS	Km/h
10,000	SUROESTE	0 - 5	0 - 9
18,000	SURESTE	5 - 10	9 - 18
24,000	ESTE	10 - 15	18 - 27
30,000	NORESTE	15 - 20	27 - 36

ÁREA DEL VOLCÁN CERRO MACHÍN

Prevelecerán las condiciones de tiempo seco en las primera horas del día. Al final de la tarde no se descartan algunas lloviznas en el sector.

EL SERVICIO GEOLÓGICO COLOMBIANO reporta en nivel AMARILLO (III): CAMBIOS EN EL COMPORTAMIENTO DE LA ACTIVIDAD VOLCÁNICA. Lat: 4.80 Lon: -75.62

ELEVACIÓN (pies)	DIRECCIÓN	VELOCIDAD	
		NUDOS	Km/h
10,000	NORESTE	0 - 5	0 - 9
18,000	ESTE	5 - 10	9 - 18
24,000	ESTE	5 - 10	9 - 18
30,000	ESTE	5 - 10	9 - 18

ÁREA DEL VOLCÁN NEVADO DEL RUIZ

En el transcurso de la jornada, predominarán las condiciones mayormente cubiertas con precipitaciones a diferentes horas.

EL SERVICIO GEOLÓGICO COLOMBIANO reporta en nivel AMARILLO (III): CAMBIOS EN EL COMPORTAMIENTO DE LA ACTIVIDAD VOLCÁNICA. Lat: 4.89 Lon: -75.32

ELEVACIÓN (pies)	DIRECCIÓN	VELOCIDAD	
		NUDOS	Km/h
10,000	NORTE	0 - 5	0 - 9
18,000	ESTE	5 - 10	9 - 18
24,000	ESTE	10 - 15	18 - 27
30,000	ESTE	5 - 10	9 - 18

ÁREA DEL COMPLEJO VOLCÁNICO CHILES-CERRO NEGRO DE

Para las horas de la mañana se estima tiempo seco. En la tarde y noche mayor nubosidad con precipitaciones entre ligeras y moderadas.

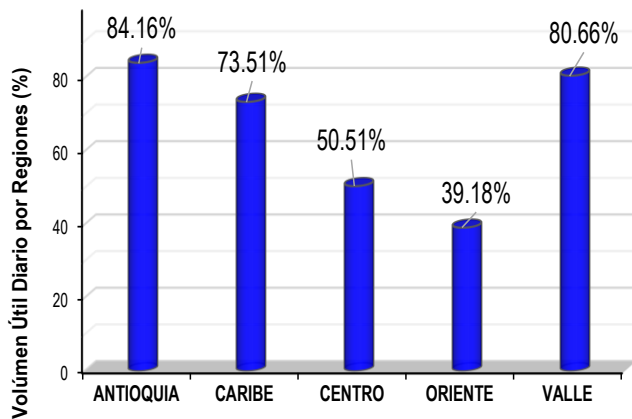
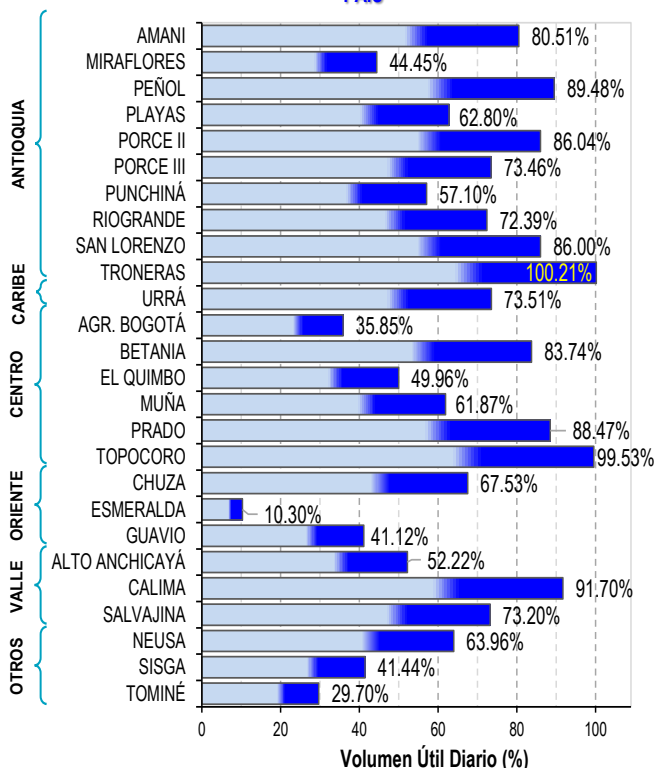
EL SERVICIO GEOLÓGICO COLOMBIANO reporta en nivel AMARILLO (III): CAMBIOS EN EL COMPORTAMIENTO DE LA ACTIVIDAD VOLCÁNICA. Lat: 0.81-Lon:77.93 Lat: 0.76 Lon: -77.95

ELEVACIÓN (pies)	DIRECCIÓN	VELOCIDAD	
		NUDOS	Km/h
10,000	SUROESTE	0 - 5	0 - 9
18,000	SURESTE	10 - 15	18 - 27
24,000	ESTE	15 - 20	27 - 36
30,000	NORESTE	15 - 20	27 - 36

ESTADO DE LOS EMBALSES

A continuación se relaciona el volumen útil diario de los principales embalses del país (expresado en porcentaje), de acuerdo con la información reportada por XM S.A. E.S.P en la siguiente dirección electrónica: <http://ido.xm.com.co/ido/SitePages/hidrologia.aspx?q=reservas>

VOLUMEN ÚTIL DIARIO EN LOS PRINCIPALES EMBALSES DEL PAÍS



Para estar informado diariamente de lo que pasa con el **pronóstico del tiempo y las alertas.**

Síguenos en Twitter
@IDEAMColombia



PRECIPITACIONES

A continuación se relacionan los municipios donde en las últimas 24 horas se registraron precipitaciones iguales o superiores a 30.0 mm.

Se aclara que las precipitaciones indicadas en los municipios, realmente corresponden a aquellos puntos en los cuales el IDEAM tiene estaciones de monitoreo, pero no necesariamente quiere decir que el dato corresponda a las lluvias que se presentaron directamente sobre el área urbana en donde se concentra la mayor población. En ocasiones la estación sobre la cual se destaca el mayor valor de precipitación, a pesar de pertenecer al municipio, puede quedar alejada del centro poblado principal.

ARAUCA	MUNICIPIO
ANTIOQUIA	San Juan de Urabá (52.0), Concepción (31.0).
CESAR	Pelaya (51.0), Bosconia (34.0).
CÓRDOBA	Tierralta (45.8), Chimá (40.0), Puerto Escondido (37.0).
MAGDALENA	Santa Marta (71.3).
NORTE DE SANTANDER	San Calixto (30.0).
PUTUMAYO	Puerto Caicedo (44.0).
RISARALDA	Santuario (47.8).
SANTANDER	Charalá (50.0).
SUCRE	San Benito Abad (134.8).
TOLIMA	Coyaima (48.4), Rovira (30.0).

Para estar informado diariamente de lo que pasa con el **pronóstico del tiempo y las alertas.**

Síguenos en Twitter
@IDEAMColombia



TEMPERATURAS MÁXIMAS

A continuación se relacionan los municipios donde en las últimas 24 horas se registraron temperaturas iguales o superiores a 35.0 °C.

Se aclara que las temperaturas indicadas en los municipios, realmente corresponden a aquellos puntos en los cuales el IDEAM tiene estaciones de monitoreo, pero no necesariamente quiere decir que el dato corresponda a las temperaturas que se presentaron directamente sobre el casco urbano en donde se concentra la mayor población. En ocasiones la estación sobre la cual se destaca el mayor valor de temperatura, a pesar de pertenecer al municipio, puede quedar alejada del centro poblado principal.

DEPARTAMENTO	MUNICIPIOS
ATLÁNTICO	Soledad (35.2).
CESAR	Valledupar (36.2) , Bosconia (35.6), Codazzi (35.4).
CUNDINAMARCA	Jerusalén (35.2).
SUCRE	San Benito Abad (36.2).
TOLIMA	Ambalema (36.2), Valle de San Juan (35.0).



PRONÓSTICO METEOROLÓGICO



Domingo 07 y lunes 08 de mayo de 2017

REGIÓN	PRONÓSTICO
<p>SABANA DE BOGOTÁ</p>	<p>DOMINGO. En la mañana se espera cielo entre parcial a mayormente nublado con lloviznas al suroriente de la ciudad. En la tarde cielo entre parcial y mayormente cubierto con precipitaciones de varia intensidad, las más intensas hacia sectores del oriente y centro de la Capital y norte de la Sabana. En horas de la noche se estiman lluvias ligeras a moderadas en sectores de la Capital y norte de la Sabana.</p> <p>LUNES. Para la ciudad y la Sabana; en las primeras horas de la mañana se estima cielo mayormente cubierto con posibles lluvias de baja intensidad al oriente de la ciudad. En horas de la tarde se prevén condiciones nubosas con precipitaciones en varios sectores de la ciudad; mientras en la noche se esperan lluvias en distintos sectores, especialmente al oriente y sur de la ciudad.</p>
<p>CARIBE</p>	<p>DOMINGO. En horas de la mañana se esperan condiciones nubosas con precipitaciones en sectores de norte de Magdalena, sur de La Guajira, Cesar, Sucre y Córdoba. En horas de la tarde continuarán las condiciones nubosas y precipitaciones en sectores de Magdalena, Cesar, La Guajira, sur de Bolívar y Córdoba. probabilidad de actividad eléctrica. En horas de la noche las lluvias se concentrarán en sectores de Cesar, sur de Magdalena, sur de Bolívar, sur de Córdoba y sur de La Guajira.</p> <p>LUNES. En horas de la mañana se estima cielo entre parcial y mayormente nublado con lluvias en sectores de Magdalena, Cesar y Atlántico. En horas de la tarde y la noche se esperan precipitaciones en sectores de Cesar, Atlántico, Magdalena, y La Guajira.</p>
<p>ARCHIPIÉLAGO DE SAN ANDRÉS, PROVIDENCIA Y SANTA CATALINA</p>	<p>DOMINGO. En las horas de la mañana se estima cielo entre parcial y mayormente cubierto con predominio de tiempo seco. Sin embargo , probabilidad de lluvias al occidente de San Andrés al finalizar la mañana. En horas de la tarde predominio de tiempo seco con cielo entre parcial a mayormente cubierto, aunque no se descartan algunas lluvias al occidente del área insular. En la noche prevalecerán las condiciones de tiempo seco con cielo entre parcial a mayormente cubierto.</p> <p>LUNES. Se esperan lluvias de baja intensidad en horas de la tarde en la zona. En el resto de la jornada predominio de tiempo seco.</p>
<p>MAR CARIBE</p>	<p>DOMINGO. Se esperan lluvias, especialmente en horas de la mañana, en sectores del litoral de Bolívar, Sucre y Córdoba. En horas de la noche son posibles lluvias en el golfo de Urabá.</p> <p>LUNES. Sobre sectores cercanos al golfo de Urabá son probables precipitaciones entre ligeras y moderadas en horas de la mañana y la noche.</p>

Planeando tu día? Descarga YA y conoce...



Consúltalo a diario y únete a la Cultura del Pronóstico del IDEAM

Disponible para  



PRONÓSTICO METEOROLÓGICO



Domingo 07 y lunes 08 de mayo de 2017

REGIÓN	PRONÓSTICO
<p>ANDINA</p>	<p>DOMINGO. EN horas de la mañana se espera cielo parcial a mayormente cubierto con lluvias en sectores del de oriente de Antioquia, Caldas, Quindío, Norte de Santander, oriente de Cundinamarca y de Boyacá, norte y sur de Huila y Tolima. Igualmente en el área andina de Valle del Cauca. En horas de la tarde se mantendrán las condiciones nubosas con lluvias, las más fuertes en Antioquia, Norte de Santander, Santander, Tolima, Boyacá, Cundinamarca, y montañas de Cauca. Probabilidad de descargas eléctricas. En horas de la noche las precipitaciones se concentrarán en Antioquia, Norte de Santander, Santander, eje cafetero, Cundinamarca, Huila y Boyacá.</p> <p>LUNES. En horas de la mañana se prevé cielo ente parcial y mayormente cubierto con lluvias sobre sectores de Antioquia, Santanderes, Cundinamarca y Boyacá. En la tarde se estima aumento de nubosidad con lluvias en zonas de Antioquia, Santander, Eje Cafetero, Boyacá y Tolima.</p>
<p>INSULAR PACÍFICO</p>	<p>DOMINGO. En la mañana se espera cielo parcial a mayormente cubierto con posibles precipitaciones sectorizadas en Valle del Cauca, Cauca y sectores de Nariño. En la horas de la tarde las precipitaciones se prevén en sectores de oriente de Chocó, sectores de Valle del Cauca, oriente de Cauca y sur de Nariño. En horas de la noche se estima cielo entre parcial a mayormente cubierto con posibilidad de lluvias en Chocó, Cauca y Nariño.</p> <p>LUNES. Cielo entre parcial a mayormente cubierto durante la jornada, con probabilidad de lluvias, especialmente en horas de la tarde y la noche, en zonas sectorizadas de Chocó y Cauca, y menos intensas en Valle del Cauca y Nariño.</p>
<p>PACÍFICO</p>	<p>DOMINGO. Se esperan condiciones parcial a mayormente nubladas con precipitaciones de variada intensidad en el sur de la cuenca y dispersas al norte de la cuenta durante la mañana. En la noche no se descartan lluvias de baja intensidad al sur.</p> <p>LUNES. Se esperan precipitaciones a lo largo de la jornada, especialmente en el litoral centro y norte.</p>
<p>OCÉANO PACÍFICO</p>	<p>DOMINGO. Se esperan condiciones parcial a mayormente nubladas con precipitaciones de variada intensidad en el sur de la cuenca y dispersas al norte de la cuenta durante la mañana. En la noche no se descartan lluvias de baja intensidad al sur.</p> <p>LUNES. Se esperan precipitaciones a lo largo de la jornada, especialmente en el litoral centro y norte.</p>

Planeando tu día? Descarga YA y conoce...



Consúltalo a diario y únete a la Cultura del Pronóstico del IDEAM

Disponible para  



PRONÓSTICO METEOROLÓGICO




Domingo 07 y lunes 08 de mayo de 2017

REGIÓN	PRONÓSTICO
<p>ORINOQUIA</p>	<p>DOMINGO. En la mañana se estima nubosidad variada con lluvias en sectores de Vichada, occidente de Meta y de Casanare. En el resto de la región predominará tiempo seco. En horas de la tarde se esperan condiciones nubosas con precipitaciones en Vichada, y occidente de Meta y Casanare. En horas de la noche persistirán las precipitaciones en Vichada, Casanare, y occidente de Meta.</p> <p>LUNES. jornada con probabilidad de lluvias en horas de la tarde y noche para sectores de Vichada y occidente de Meta.</p>
<p>AMAZONIA</p>	<p>DOMINGO. En horas de la mañana se espera cielo parcialmente cubierto, con lluvias en sectores de oriente de Vaupés, occidente de Caquetá y sectores de Putumayo y lluvias fuertes en Guainía. En la tarde nubosidad abundante con posibilidad de precipitaciones en amplios sectores de Amazonas, Caquetá, Putumayo, Guainía, Vaupés y oriente de Guaviare. En horas de la noche se estiman lluvias en norte de Amazonas, Vaupés, y occidente de Caquetá y Putumayo.</p> <p>LUNES. En horas de la mañana son posibles lluvias en Guaviare, Amazonas, y oriente de Putumayo. En horas de la tarde y la noche se espera nubosidad con probabilidad de lluvias en Amazonas, Caquetá, Putumayo y zonas sectorizadas del oriente de Guaviare, Guainía y áreas dispersas de Vaupés.</p>

Planeando tu día?
 Descarga YA y conoce...



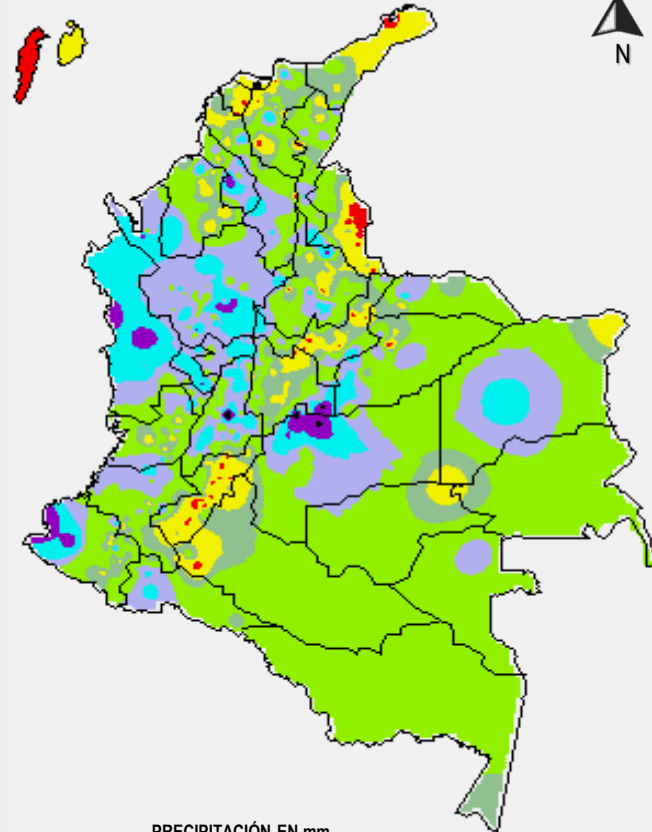
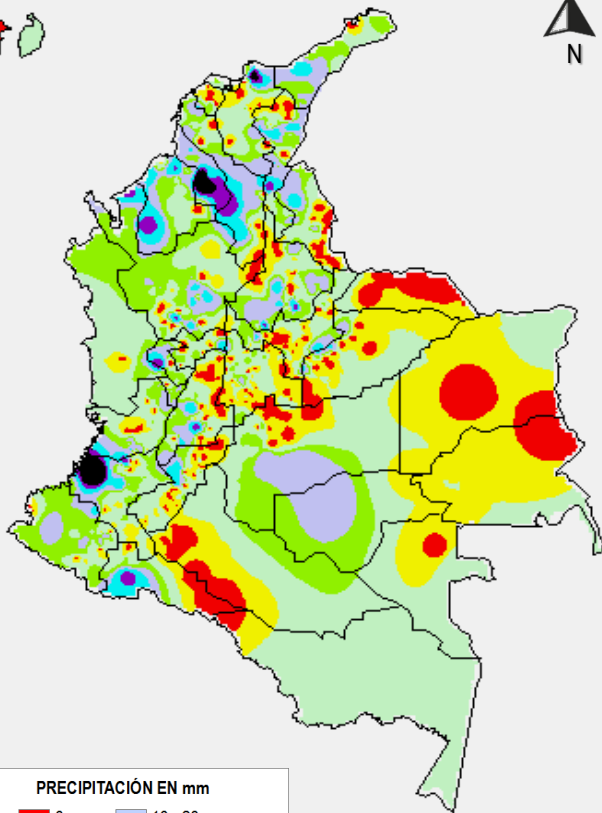
Consúltalo a diario y únete a
 la Cultura del Pronóstico del IDEAM

Disponible para  

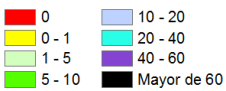
MAPAS DE PRECIPITACIÓN

Precipitación diaria: desde las 7:00 a. m. del día viernes sábado 06 de mayo hasta las 7:00 a. m. del día domingo 07 de mayo de 2017.

Precipitación de los últimos 3 días: desde las 7:00 a. m. del día jueves 04 de mayo hasta las 7:00 a. m. del día domingo 07 de mayo de 2017.



PRECIPITACIÓN EN mm



1 milímetro de precipitación equivale a 1 litro de lluvia por m²

PRECIPITACIÓN EN mm



1 milímetro de precipitación equivale a 1 litro de lluvia por m²

ALERTAS VIGENTES E INFORMACIÓN ADICIONAL

Para mayor información sobre el pronóstico del estado del tiempo, informes técnicos diarios, comunicados especiales, mapas diarios de temperaturas máximas y mínimas e información diaria de precipitación se sugiere consultar los siguientes enlaces:

- [MAPA DIARIO DE TEMPERATURA MÁXIMA.](#)
- [MAPA DIARIO DE TEMPERATURA MÍNIMA.](#)
- [INFORMACIÓN DIARIA DE PRECIPITACIÓN Y TEMPERATURA DE LOS PRINCIPALES AEROPUERTOS DEL PAÍS.](#)
- [MOSAICO MAPAS DE PRECIPITACIÓN DIARIA EN MILÍMETROS.](#)

ALERTAS POR NIVELES DE LOS RÍOS

SIERRA NEVADA DE SANTA MARTA

SITIOS PARA LOS CUALES SE GENERA LA ALERTA

ALERTA NARANJA

NIVELES EN DESCENSO EN EL RIO GUATAPURÍ EN VALLEDUPAR.

Después del paso de la creciente súbita en la noche anterior por la ciudad de Valledupar, los niveles en la estación hidrológica de Chemesquemena ubicada en la parte alta del río Guatapurí, en las estribaciones de la Sierra Nevada de Santa Marta, han descendido y se localizan en horas de la mañana en el rango de valores medios. El IDEAM seguirá con el monitoreo continuo sobre este río, debido a que aun se mantienen los pronósticos de lluvia para la Sierra.

REGIÓN CARIBE

SITIOS PARA LOS CUALES SE GENERA LA ALERTA

ALERTA AMARILLA

PROBABILIDAD DE CRECIENTES SUBITAS EN LOS RÍOS DE LA SIERRA NEVADA DE SANTA MARTA.

Se mantiene esta alerta dado que se prevé incremento en los niveles de los ríos que descienden de la Sierra Nevada de Santa Marta, en especial los ríos Fundación, Aracataca, Ariguani, Guachaca, Piedras, Palomino, Minca, Manzanares, Dibulla, Ancho, Don Diego, Buritaca, Sevilla, Riofrío, Tucurinca y Guatapurí; igualmente, se puede generar ascenso importante en el nivel del río Cesar, como producto de las lluvias de variada intensidad e incluso con presencia de tormentas eléctricas que se han presentado en inmediaciones de la Sierra. Según el pronóstico de lluvias se espera que en el transcurso de próximas horas las precipitaciones continúen en la región. El IDEAM recomienda a la población en general estar atentos ante posibles ascensos significativos en los niveles de estos ríos. La recomendación se extiende para los ríos, quebrados y arroyos del departamento de Cesar, Bolívar y Atlántico, especial atención a los arroyos de Barranquilla.

ALERTAS POR NIVELES DE LOS RÍOS

REGIÓN ANDINA

SITIOS PARA LOS CUALES SE GENERA LA ALERTA

ALERTA ROJA

NIVELES ALTOS PARTE ALTA RIO SAN JORGE, EN EL MUNICIPIO DE PUERTO LIBERTADOR (Córdoba).

En la mañana de hoy, debido a las intensas lluvias registradas en la noche anterior, en la parte alta de la cuenca del río San Jorge, se registro una creciente súbita que esta alcanzando valores altos con posibles afectaciones moderadas en zonas urbanas-rurales. Se alerta a las viviendas ribereñas y especialmente a la población de Montelíbano y La Apartada ante la ocurrencia de incrementos de nivel del río.. Se espera se presente un incremento paulatino durante el día y que el pico de la creciente este llegando en horas de la noche a estas poblaciones.. El IDEAM continuara monitoreando este evento.

SIERRA NEVADA DE SANTA MARTA

SITIOS PARA LOS CUALES SE GENERA LA ALERTA

ALERTA NARANJA

NIVELES EN DESCENSO EN EL RIO GUATAPURI EN VALLEDUPAR

Después del paso de la creciente súbita en la noche anterior por la ciudad de Valledupar, los niveles en la estación hidrológica de Chemesquemena ubicada en la parte alta del río Guatapuri, en las estribaciones de la Sierra Nevada de Santa Marta, han descendido y se localizan en horas de la mañana en el rango de valores medios.

El IDEAM seguirá con el monitoreo continuo sobre este río, debido a que aun se mantienen los pronósticos de lluvia para la Sierra.

REGIÓN CARIBE

SITIOS PARA LOS CUALES SE GENERA LA ALERTA

ALERTA AMARILLA

PROBABILIDAD DE CRECIENTES SUBITAS EN LOS RÍOS DE LA SIERRA NEVADA DE SANTA MARTA.

Se mantiene esta alerta dado que se prevé incremento en los niveles de los ríos que descienden de la Sierra Nevada de Santa Marta, en especial los ríos Fundación, Aracataca, Ariguaní, Guachaca, Piedras, Palomino, Minca, Manzanares, Dibulla, Ancho, Don Diego, Buritaca, Sevilla, Riofrío, Tucurinca y Guatapuri; igualmente, se puede generar ascenso importante en el nivel del río Cesar, como producto de las lluvias de variada intensidad e incluso con presencia de tormentas eléctricas que se han presentado en inmediaciones de la Sierra. Según el pronóstico de lluvias se espera que en el transcurso de próximas horas las precipitaciones continúen en la región. El IDEAM recomienda a la población en general estar atentos ante posibles ascensos significativos en los niveles de estos ríos. La recomendación se extiende para las ríos, quebrados y arroyos del departamento de Cesar, Bolívar y Atlántico, especial atención a los arroyos de Barranquilla.

ALERTAS POR NIVELES DE LOS RÍOS

REGIÓN ANDINA

SITIOS PARA LOS CUALES SE GENERA LA ALERTA

SITUACION DE LOS NIVELES DEL RIO CAUCA

El río La Vieja (afuentes del Cauca) a su paso por Cartago (Valle) reporta desde la noche anterior un comportamiento al descenso, después que al final de la tarde de ayer alcanzara niveles altos aportando un volumen de caudal considerable al río Cauca, lo que incidió en el incremento del río Cauca a su paso por La Virginia (Risaralda). Donde se reportaron algunas afectaciones locales.

Sector La Virginia (Risaralda) - La Pintada - Bolombolo (Antioquia). La onda de creciente del río Cauca alcanzo su nivel máximo en La Virginia a las 10 de la noche del día de ayer, a partir de allí los niveles marcan una tendencia al descenso. Para el día de hoy se espera se mantenga este comportamiento. A la altura de Bolombolo (corregimiento del municipio de Venecia), la onda de creciente esta llegando en horas de la mañana al corregimiento y aun se mantiene en niveles de afectación. Se espera que después de mediodía comience a descender.

Sector Bolombolo-Puerto Valdivia-Caucasia (Antioquia). Con el transito de la onda de crecida en el transcurso del día de hoy, se esperan niveles en ascenso en este trayecto, por lo que se sugiere estar atentos a los sectores mas bajos de Cáceres y Caucasia. En este sector, se destacan los aportes de los afluentes (ríos Tarazá y Man), por lo que se recomienda especial atención en zonas bajas (especialmente rurales) del municipio de Cáceres y Caucasia (Antioquia).

Sector Caucasia- Nechí - Achí (Bolívar). Se esperan incrementos en horas de la tarde y noche, los incrementos debido a la atenuación por el transito de la onda, serán mas moderados y de características lentas. .

En el municipio **de El Bagre (Antioquia)**, se registran precipitaciones de variada intensidad, lo cual puede originar crecientes súbitas del río Nechí en el nordeste antioqueño con posible afectación a la población rural y urbana del municipio de El Bagre (Antioquia)

**ALERTA
ROJA**

ALERTAS POR NIVELES DE LOS RÍOS

REGIÓN ANDINA

SITIOS PARA LOS CUALES SE GENERA LA ALERTA

PROBABILIDAD DE CRECIENTES SÚBITAS EN LOS RÍOS DE MONTAÑA DEL DEPARTAMENTO DE ANTIOQUIA

Debido a las intensas lluvias en el occidente, centro y nor-orientes del departamento de Antioquia, se advierte sobre la posibilidad que se presenten crecientes súbitas en los ríos de montaña, tanto en la vertiente oriental de la cordillera occidental, como en la vertiente occidental de la cordillera central principalmente. Entre los ríos principales están: Taraza, Nechí, El Bagre, Medellín, Anorí, Nare, San Juan y La quebrada La Liboriana, y sus afluentes entre otros.

SE PREVÉ CRECIENTES SÚBITAS EN LOS RÍOS DEL EJE CAFETERO

Se mantiene alerta roja debido a las lluvias de variada intensidad que se registran en el Eje Cafetero, principalmente en el departamento de Caldas, por tanto, se prevé crecientes súbitas en los niveles de los ríos Arma (municipio de Aguadas, Caldas), Chinchiná (municipio de Manizales, Caldas), Risaralda (municipio de Belalcazar, Caldas), río Otún (municipio de Dos Quebradas y la ciudad de Pereira, Risaralda), La Vieja (municipio de Caicedonia, Valle del Cauca) y río Mapa (municipio de Apia, Risaralda). Se recomienda a los pobladores de las zonas ribereñas bajas estar atentos al comportamiento de estos ríos y sus afluentes, dado que se pronostica persistan las lluvias en la región.

CRECIENTES SUBITAS EN AFLUENTES EN EL VALLE DEL CAUCA: los ríos Morales, Guadalajara, Cali y Dagua presentan niveles altos. Especial atención para pobladores en inmediaciones del distrito de riego del RUT (Roldanillo - La Unión - Toro), debido a crecidas súbitas que pueden ocasionar inundaciones lentas en zonas bajas, tanto rurales como urbanas de éstos municipios, principalmente por los niveles altos de los ríos Riopaila y Zarzal.

ALERTA ROJA

ALERTAS POR NIVELES DE LOS RÍOS

REGIÓN PACÍFICO	
ALERTA ROJA	<p align="center">SITIOS PARA LOS CUALES SE GENERA LA ALERTA</p> <p>CRECIENTES RÍO ATRATO- QUBDO-RIOSUCIO (parte media y baja) En la noche anterior, a la una de la madrugada se alcanzo el nivel máximo de esta creciente en la ciudad de Quibdó, los niveles sobrepasaron los valores de afectación para los sectores mas bajos en zonas ribereñas urbanas. En horas de la mañana la tendencia es al descenso, pero los niveles aun se encuentran altos sobre las cotas de afectación. Se espera que durante el día la tendencia general sea de descenso lento y sostenido en Quibdó. Debido a la onda de transito de la creciente se alerta a las poblaciones ribereñas como Bete, Pueblo Nuevo, Bocas de Babara, Tagachi, Vigía del Fuerte, Murindó, Opagadó, Curbaradó, Domingodó, y Riosucio entre los mas importantes, ante el incremento en los niveles en los siguientes dos días.</p> <p>PROBABILIDAD DE CRECIENTES SÚBITAS EN LOS RÍOS AFLUENTES DIRECTOS AL OCEÁNICO PACÍFICO Y EN LA CUENCA DEL RÍO SAN JUAN Los pronósticos indican que persistirán las lluvias en diversos sectores de los departamento de Chocó, Valle del Cauca y Cauca, las cuales podría generar incrementos súbitos en el nivel de los ríos tales como el Baudó, Docampadó, Bajo San Juan, Calima, Dagua, Yurumanguí, Raposo, Cajambre, Anchicayá, Naya, Timbiquí y Micay. Los ríos San Juan, Ingará y algunos de sus tributarios (entre ellos el río Sipí), actualmente registran una creciente súbita, las cuales de continuar con los incrementos podrían afectar los municipios como Sipí, Istmina y Novita. El IDEAM mantiene la recomendación para que la población en general mantenga atento seguimiento al comportamiento y fluctuaciones en los niveles de estos ríos.</p>
	<p align="center">REGIÓN ORINOQUIA</p> <p align="center">SITIOS PARA LOS CUALES SE GENERA LA ALERTA</p> <p>NIVELES ALTOS EN EL RIO GUAVIARE Se mantiene esta alerta dado que continua la tendencia de acenso en los niveles del cauce principal del río Guaviare, con valores altos alrededor de la cota de afectación para algunos sectores ribereños bajos de los municipios de San José del Guaviare (Guaviare) y Mapiripán (Meta), producto de los incrementos registrados en los principales afluentes del piedemonte llanero. El IDEAM recomienda a las autoridades de Gestión del Riesgo tanto Locales como Regionales y a la población en general asentada en las riberas del río Guaviare y sus afluentes, estén atentos al comportamiento de los niveles y tomen las acciones necesarias ante posibles afectaciones por inundaciones.</p>

ALERTAS POR NIVELES DE LOS RÍOS

REGIÓN CARIBE

SITIOS PARA LOS CUALES SE GENERA LA ALERTA

**ALERTA
 NARANJA**

INCREMENTOS DE NIVEL DEL RIO MAGDALENA EN EL BANCO (Magdalena)

El río Magdalena, a la altura de El Banco (Magdalena), debido a la llegada de volúmenes importantes de caudal originados en la parte alta y media de la cuenca, ya se encuentra en el rango de valores altos. Durante los últimos dos días el incremento ha sido de 15 cm. Se espera igualmente que este comportamiento se mantenga con un lento y sostenido ascenso en los siguientes días. El IDEAM continuará el monitoreo y las alarmas respectivas.

REGIÓN CARIBE

SITIOS PARA LOS CUALES SE GENERA LA ALERTA

**ALERTA
 NARANJA**

CRECIENTE SÚBITA EN EL RÍO RANCHERÍA.

Debido a las actuales condiciones de presencia de precipitaciones en la zona, se mantienen los niveles altos en el río Ranchería a la altura del municipio de Barranca (Guajira), generando posibles desbordamientos en algunos sectores bajos. El IDEAM recomienda estar atentos a las fluctuaciones y comportamiento en el nivel del río.

REGIÓN ORINOQUIA

SITIOS PARA LOS CUALES SE GENERA LA ALERTA

**ALERTA
 NARANJA**

PROBABILIDAD DE CRECIENTE SÚBITA EN EL RÍO ARAUCA Y AFLUENTES.

Dadas las lluvias registradas en la cuenca alta del río Arauca (departamentos de Norte de Santander y Boyacá), se prevé incrementos moderados en los niveles de los ríos afluentes Cubugón, Cobaría y Rótoya. Se sugiere a la población ribereña estar atentos ante posibles incrementos súbitos en el nivel de estos ríos.

ALERTAS POR NIVELES DE LOS RÍOS

REGIÓN ANDINA

SITIOS PARA LOS CUALES SE GENERA LA ALERTA

ALERTA NARANJA

PROBABILIDAD DE INCREMENTOS SÚBITOS EN LOS RÍOS CARARE, OPÓN Y LEBRIJA

Se mantiene esta alerta dadas las lluvias de variada intensidad con presencia de actividad eléctrica que se han registrado sobre sectores de los departamentos de Santander y Boyacá, las cuales pueden generar incrementos súbitos en las cuencas de los ríos Carare, Opón, Lebrija, Frio y de Oro. Se recomienda especial atención tanto a pobladores como a autoridades locales y regionales de Gestión del Riesgo para que haga seguimiento continuo al comportamiento de los niveles de estos ríos y sus afluentes.

NIVELES ALTOS EN EL RIO SUMAPÁZ.

Se mantiene esta alerta dada la creciente súbita que se registró en el río Sumapáz, monitoreado en la estación La Playa, en jurisdicción del municipio de Pandi en Cundinamarca.

PROBABILIDAD DE CRECIENTE SÚBITA EN EL RÍO NEGRO (CUNDINAMARCA).

Se mantiene esta alerta dado que se prevé la ocurrencia de crecientes súbitas en el río Negro y en el río Villeta a la altura de la población de Villeta, producto de las persistentes lluvias de variada intensidad que se han registrado en la cuenca aportante, las cuales se pronostican continúen durante las próximas horas. Se recomienda a los pobladores ribereños estar atentos ante posibles nuevos ascensos súbitos en los niveles de estos ríos.

REGIÓN ANDINA

SITIOS PARA LOS CUALES SE GENERA LA ALERTA

ALERTA NARANJA

SE PREVÉ CRECIENTES SÚBITAS EN LOS RÍOS TRIBUTARIOS A LA CUENCA ALTA DEL RÍO CAUCA.

Para el Valle del Cauca no se descarta la ocurrencia de crecientes súbitas en los afluentes al río Cauca en la cuenca alta, en los departamentos de Cauca y Valle del Cauca, particularmente en los ríos Pance, Cali, Meléndez, Lili-Cañaveralejo, Jamundí, Palo, Guadalajara, Guachal, Tuluá, Frio, Pescador y La Paila, entre otros. El IDEAM recomienda a la población en general mantenga atento seguimiento al comportamiento y fluctuaciones en los niveles de estos ríos y quebradas afluentes.

ALERTAS POR NIVELES DE LOS RÍOS

REGIÓN AMAZONAS

SITIOS PARA LOS CUALES SE GENERA LA ALERTA

PROBABILIDAD DE CRECIENTES SÚBITAS EN LA PARTE ALTA DE LOS RÍOS MOCOA, SANGOYACO Y MULATO.

Actualmente, se presentan leves variaciones dentro de un comportamiento estable en el nivel del río Mulato y en las quebradas Sangoyaco y La Taruca, en el municipio de Mocoa (afuentes al río Mocoa, que a su vez es tributario al río Caquetá en su parte alta). Se mantiene esta alerta ante la probabilidad de incrementos moderados en los niveles de los ríos que atraviesan este municipio, dado que durante los próximos días se pronostica persistan las lluvias de variada intensidad en la región. El IDEAM mantiene la recomendación para que autoridades Locales y Regionales de Gestión del Riesgo de Desastres permanezcan atentos al comportamiento y variación de los niveles en los ríos y quebradas que atraviesan el municipio de Mocoa.

ALERTA
NARANJA

PROBABILIDAD DE CRECIENTES SÚBITAS EN LA PARTE ALTA DE LOS RÍOS CARAÑO, HACHA Y LA QUEBRADA LA PERDIZ.

El río Caraño aguas arriba de Florencia (Caquetá) continúa registrando fluctuaciones en los niveles con tendencia actual de descenso, similar comportamiento se registra en el río Hacha. Se mantiene la recomendación a la población en general ante probables incrementos en los niveles de estos ríos incluyendo la quebrada La Perdiz, dado que durante los próximos días se pronostica persistan las lluvias de variada intensidad en la región.

NIVELES ALTOS EN EL RÍO AMAZONAS.

Estabilidad en los niveles del río Amazonas a la altura de Leticia. Los niveles se encuentran en el rango alto en los sectores más bajos del municipio de Leticia. No se esperan mayores incrementos en el mes de mayo.

REGIÓN ORINOQUIA

SITIOS PARA LOS CUALES SE GENERA LA ALERTA

PROBABILIDAD DE CRECIENTE SÚBITA EN EL RÍO ARAUCA Y AFLUENTES.

Dadas las lluvias registradas en la cuenca alta del río Arauca (departamentos de Norte de Santander y Boyacá), se prevé incrementos moderados en los niveles de los ríos afluentes Cubugón, Cobaría y Rótoya. Se sugiere a la población ribereña estar atentos ante posibles incrementos súbitos en el nivel de estos ríos.

ALERTA
NARANJA

ALERTAS POR NIVELES DE LOS RÍOS

REGIÓN ANDINA

SITIOS PARA LOS CUALES SE GENERA LA ALERTA

ALERTA AMARILLA

PROBABILIDAD DE CRECIENTES SÚBITAS EN LOS RÍOS DEL DEPARTAMENTO BOYACÁ.

Dadas las lluvias presentadas en el sector de Boyacá y a que el pronóstico del tiempo indica lluvias en el sur oriente del departamento, se genera la alerta para los ríos Minero, Cobre, Chirche, Lengupá, Cusiana, Somondoco y demás afluentes y quebradas de la zona.

PROBABILIDAD DE CRECIENTES SÚBITAS EN LOS RÍOS DE LA VERTIENTE DEL CATATUMBO.

Debido a las lluvias presentadas en las últimas horas, se mantiene alerta amarilla para los ríos del Catatumbo, especial atención para el comportamiento de los ríos para las próximas horas.

AUMENTO EN LOS NIVELES DEL RÍO SOGAMOSO.

Según medios de comunicación por incrementos en el nivel del embalse Topocoro de la central hidroeléctrica Sogamoso en Santander, se están haciendo vertimiento controlados, por lo que se advierte a las comunidades de Marta (Girón), El Puente, La Palaya, Tienda Nueva y El Peaje (Betulia), San Luis de Riosucio (Sabana de torres), La Cascajera (Barrancabermeja), Puerto Cayumba, El Pedral, La Lucha, Puente Sogamoso y Bocas de Sogamoso (Puerto Wilches), sobre aumentos en el nivel del río Sogamoso. Igualmente, se recomienda especial atención al comportamiento en los niveles de los ríos Suárez, Chicamocha y sus afluentes, en especial el río Mogotes.

SE PREVÉ INCREMENTO EN EL NIVEL DEL RÍO BOGOTÁ.

Se mantiene este nivel de alerta debido a que las lluvias de los últimos días sobre sectores del departamento de Cundinamarca han generado importantes incrementos en el cauce principal del río Bogotá tanto en la parte alta como media, al igual que en aportantes de la cuenca media como lo son los ríos Teusacá y Tunjuelo. Dichos incrementos se encuentran transitando actualmente por el cauce principal, por lo que se espera un incremento en el nivel de la cuenca baja, monitoreada en las estaciones Puente Portillo (Tocaima-Cundinamarca) y La Campiña (Girardot-Cundinamarca).

ALERTAS POR NIVELES DE LOS RÍOS

REGIÓN PACÍFICA

	SITIOS PARA LOS CUALES SE GENERA LA ALERTA
ALERTA AMARILLA	PROBABILIDAD DE CRECIENTES SÚBITAS EN LOS RÍOS DEL DEPARTAMENTO DEL NARIÑO
	Debido a las precipitaciones registradas en el departamento de Nariño, se mantiene esta alerta por probables crecientes en los ríos Güizá, Ispí, Pulgandó, Chagui, Mira, Patía, afluentes y quebradas del sector.

REGIÓN CARIBE

	SITIOS PARA LOS CUALES SE GENERA LA ALERTA
ALERTA AMARILLA	PROBABILIDAD DE INCREMENTOS SÚBITOS EN LOS RÍOS DEL GOLFO DE URABÁ
	Debido a las fuertes precipitaciones registradas en el Golfo de Urabá, se emite esta alerta dada la probabilidad de crecientes súbitas en los ríos Mulatos, León, Chigorodó, Carepa, Apartadó, Vijagüal, Zungo, Grande, Guadualito, Currulao y Turbo. Se recomienda a la ciudadanía en general especial atención al comportamiento en los niveles de estos ríos del Golfo.

REGIÓN AMAZONIA

	SITIOS PARA LOS CUALES SE GENERA LA ALERTA
ALERTA AMARILLA	NIVELES ALTOS CUENCA ALTA DEL RÍO PUTUMAYO
	De acuerdo con los registros de las estaciones Puente Texas (municipio de Puerto Asís) y Puerto Leguizamo (municipio de Puerto Leguizamo) localizadas sobre el río Putumayo, el nivel presenta tendencia al descenso, con valores en el rango de medios a bajos para la época; sin embargo, se mantiene la Alerta Amarilla por probabilidad de lluvias sobre la región.

ALERTAS POR NIVELES DE LOS RÍOS

REGIÓN ANDINA

SITIOS PARA LOS CUALES SE GENERA LA ALERTA

ALERTA AMARILLA

SE PREVÉ CRECIENTES SÚBITAS EN LOS RÍOS DEL NORTE DEL TOLIMA.

Se mantiene alerta amarilla debido a las lluvias de variada intensidad e inclusive con tormentas eléctricas que se han presentado en el norte del departamento del Tolima, por lo que se prevé crecientes súbitas en los ríos Guarinó, Sucio, Gualí, Lagunilla, Recio, Combeima y Coello, entre otros. Se recomienda a los pobladores de las zonas ribereñas bajas estar atentos al comportamiento de estos ríos y sus afluentes, y de mas ríos y quebradas de la zona, dado que se pronostica persistan las lluvias en la región.

CRECIENTES SUBITAS EN LOS RIOS SOMONDOCO Y GARAGOA, AFLUENTES AL EMBALSE DE LA ESMERALDA (CHIVOR)

Se mantiene alerta amarilla dado que actualmente se está presentando un incremento súbito significativo en los niveles de los ríos Garagoa y Somondoco, las cuales son amortiguadas en el embalse La Esmeralda (Chivor).

REGIÓN ORINOQUIA

SITIOS PARA LOS CUALES SE GENERA LA ALERTA

ALERTA NARANJA

NIVELES EN DESCENSO RÍOS DEL PIEDEMORTE LLANERO RIO GUATIQUIA.

Para el día de hoy, el río Guatiquía, (en cercanías a Villavicencio) así como los aportantes a la cuenca del río Meta (Humea, Guacavia, Guamal, Guayuriba, Cusiana y Cravo Sur, entre otros) como de la cuenca del río Guaviare (Ariari, Guejar y Guayabero, entre otros) reportan en general una condición al descenso. Sin embargo no se descartan incrementos en los siguientes días..

ALERTAS POR AMENAZAS DE INCENDIOS DE LA COBERTURA VEGETAL

ALERTA ROJA:

Amenaza Alta o muy alta de ocurrencia de incendios de la cobertura vegetal en zonas de bosques, cultivos y pastos, localizados en los siguientes municipios y sectores aledaños:

ALERTA NARANJA:

Amenaza moderada de ocurrencia de incendios de la cobertura vegetal en zonas de bosques, cultivos y pastos, localizados en los siguientes municipios y sectores aledaños:

SIN ALERTAS
CONDICIONES NORMALES



ALERTAS POR AMENAZAS DE DESLIZAMIENTO

ALERTA ROJA:

Amenaza alta a muy alta por deslizamientos de tierra detonados por lluvias, localizados en los siguientes municipios:

ALERTA NARANJA:

Amenaza moderada por deslizamientos de tierra detonados por lluvias, localizados en los siguientes municipios:

REGIÓN CARIBE	
ALERTA NARANJA	SITIOS PARA LOS CUALES SE GENERA LA ALERTA
	MAGDALENA: Ciénaga, Santa Marta (Distrito Turístico Cultural)

REGIÓN CARIBE	
ALERTA AMARILLA	SITIOS PARA LOS CUALES SE GENERA LA ALERTA
	<p>BOLÍVAR: Achí y Tiquisio (Puerto Rico).</p> <p>CÓRDOBA: Puerto Libertador y Tierralta.</p> <p>CESAR: La Gloria, Pailitas, Pelaya y Valledupar.</p> <p>LA GUAJIRA: San Juan del Cesar.</p> <p>MAGDALENA: Fundación y Pivijay</p>

REGIÓN ANDINA	
ALERTA ROJA	SITIOS PARA LOS CUALES SE GENERA LA ALERTA
	<p>ANTIOQUIA: Abriaquí, Amagá, Cañasgordas, Carepa, Cocorná, Dabeiba, Fredonia, Guatapé, San Rafael y Santa Fe de Antioquia.</p> <p>CALDAS: Pensilvania, Chinchiná, Manizales.</p> <p>RISARALDA: Dosquebradas, La Virginia, Pereira y Santa Rosa de Cabal.</p> <p>CUNDINAMARCA: Guayabetal y Quetame.</p>

REGIÓN ANDINA	
ALERTA NARANJA	SITIOS PARA LOS CUALES SE GENERA LA ALERTA
	<p>ANTIOQUIA: Alejandría, Apartadó, Caracolí, Concepción, Gomez Plata, Maceo, San Carlos, San Francisco, Santa Bárbara, Santo Domingo, Tarso y Turbo y Venecia.</p> <p>BOYACÁ: Aquitania, Campohermoso, Cubará, Labranzagrande, Páez, Pajarito, San Luis de Gaceno y Santa María.</p> <p>CALDAS: Norcasia, Samaná y Victoria.</p>

ALERTAS POR AMENAZAS DE DESLIZAMIENTO

ALERTA ROJA:

Amenaza alta a muy alta por deslizamientos de tierra detonados por lluvias, localizados en los siguientes municipios:

ALERTA NARANJA:

Amenaza moderada por deslizamientos de tierra detonados por lluvias, localizados en los siguientes municipios:

REGIÓN ANDINA	
SITIOS PARA LOS CUALES SE GENERA LA ALERTA	
ALERTA NARANJA	CUNDINAMARCA: Bogotá, D. C., Choachí, Guaduas, Guayabal de Síquima, Gutiérrez, La Calera, Medina y Paratebueno.
	SANTANDER: Oiba y Suaita.
	NORTE DE SANTANDER: Toledo.
	RISARALDA: Apía y Santuario.
	TOLIMA: Armero (Guayabal), Falan, Guamo, San Luis y Valle de San Juan.

REGIÓN ANDINA	
SITIOS PARA LOS CUALES SE GENERA LA ALERTA	
ALERTA AMARILLA	ANTIOQUIA: Abejorral, Amalfi, Andes, Angelópolis, Anorí, Argelia, Armenia, Barbosa, Briceño, Cáceres, Caldas, Campamento, Caramanta, Chigorodó, Cisneros, Ciudad Bolívar, Concordia, Don Matias, Ebéjico, Frontino, Giraldo, Heliconia, Ituango, La Ceja, La Pintada, La Unión, Medellín, Montebello, Nariño, Puerto Berrío, Puerto Nare, Puerto Triunfo, Remedios, Salgar, San Luis, San Roque, San Vicente, Santa Rosa de Osos, Segovia, Sonsón, Sopetrán, Tarazá, Toledo, Uramita, Urrao, Valdivia, Vegachí, Yalí, Yarumal y Yolombó.
	BOYACÁ: Almeida, Berbeo, Betétiva, Buenavista, Chinavita, Chita, Chivor, Coper, Corrales, El Espino, Gámeza, Guicán, La Victoria, Macanal, Maripí, Miraflores, Mongua, Moniquirá, Muzo, Otanche, Pachavita, Panqueba, Pauna, Paya, Paz de Río, Pesca, Pisva, Puerto Boyacá, Quípama, Rondón, Saboyá, San José de Pare, San Pablo de Borbur, Santana, Socotá, Sogamoso, Tasco, Tibaná, Tópaga, Turmequé, Umbita y Ventaquemada.
	CUNDINAMARCA: Agua de Dios, Albán, Anapoima, Anolaima, Apulo, Arbeláez, Beltrán, Bituima, Bojacá, Cabrera, Cachipay, Caparrapí, Cáqueza, Carmen de Carupa, Chaguaní, Chipaque, Chocontá, Cucunubá, El Colegio, El Peñón, El Rosal, Facatativá, Fusagasugá, Gachetá, Gama, Granada, Guatavita, Jerusalén, La Mesa, La Palma, La Peña, La Vega, Lenguazaque, Machetá, Nilo, Nimaima, Nocaima, Pacho, Paima, Pandi, Pasca, Pulí, Quebradanegra, Quipile, Ricaurte, San Antonio de Tequendama, San Bernardo, San Cayetano, San Francisco, San Juan de Rioseco, Sasaima, Sesquilé, Sibaté, Sylvania, Soacha, Subachoque, Suesca, Supatá, Sutatausa, Tabio, Tausa, Tena, Tibacuy, Tocaima, Topaipí, Ubalá, Utica, Venecia, Vergara, Viani, Villapinzón, Villeta, Viotá, Yacopí, Zipacón y Zipaquirá.

ALERTAS POR AMENAZAS DE DESLIZAMIENTO

ALERTA ROJA:

Amenaza alta a muy alta por deslizamientos de tierra detonados por lluvias, localizados en los siguientes municipios:

ALERTA NARANJA:

Amenaza moderada por deslizamientos de tierra detonados por lluvias, localizados en los siguientes municipios:

REGIÓN ANDINA

SITIOS PARA LOS CUALES SE GENERA LA ALERTA

ALERTA AMARILLA

CALDAS: Aguadas, Anserma, Belalcazar, Filadelfia, La Merced, Manzanares, Marmato, Marulanda, Neira, Pácora, Palestina, Risaralda, Salamina, San José, Supia, Villamaria y Viterbo.

HUILA: Aipe, La Plata y Neiva.

NORTE DE SANTANDER: Ábrego, Cácosta, Chinácota, Chitagá, Convención, Cucutilla, Durania, El Zulia, Gramalote, Hacarí, Labateca, Lourdes, Pamplona, Salazar, San Calixto, Sardinata, Silos, Teorama y Villa Caro.

QUINDÍO: Calarcá, Córdoba y Salento.

RISARALDA: Belén de Umbría, Guática, La Celia, Mistrató y Pueblo Rico.

SANTANDER: Albania, Barbosa, Bolivar, Carcasí, Charalá, Chima, Chipatá, Contratación, Coromoro, El Carmen, El Guacamayo, El Playón, Florián, Floridablanca, Girón, Guavatá, Guepsa, La Belleza, La Paz, Landázuri, Lebrija, Macaravita, Matanza, Mogotes, Puente Nacional, Rionegro, San Andrés, San Benito, San Miguel, San Vicente de Chucurí, Santa Helena del Opón, Sucre, Tona, Valle de San José y Vélez.

TOLIMA: Alpujarra, Anzoátegui, Ataco, Cajamarca, Carmen de Apicalá, Casabianca, Chaparral, Cunday, Dolores, Fresno, Herveo, Ibagué, Icononzo, Lérida, Libano, Mariquita, Melgar, Murillo, Natagaima, Ortega, Palocabildo, Planadas, Prado, Purificación, Rioblanco, Roncesvalles, Rovira, San Antonio, Villahermosa, Villarrica

REGIÓN DE LA ORINOQUIA

SITIOS PARA LOS CUALES SE GENERA LA ALERTA

ALERTA ROJA

META: Acacías y Villavicencio

REGIÓN DE LA ORINOQUIA

SITIOS PARA LOS CUALES SE GENERA LA ALERTA

ALERTA NARANJA

ARAUCA: Saravena.

CASANARE: Aguazul, Chámeza, Monterrey, Recetor, Sabanalarga, Tauramena, Villanueva y Yopal.

META: Barranca de Upía, Cubarral, El Calvario, El Castillo, El Dorado, Guamal, Lejanías, Mesetas, Restrepo, San Juan de Arama y Vistahermosa.

ALERTAS POR AMENAZAS DE DESLIZAMIENTO

ALERTA ROJA:

Amenaza alta a muy alta por deslizamientos de tierra detonados por lluvias, localizados en los siguientes municipios:

ALERTA NARANJA:

Amenaza moderada por deslizamientos de tierra detonados por lluvias, localizados en los siguientes municipios:

REGIÓN DE LA ORINOQUIA	
ALERTA AMARILLA	SITIOS PARA LOS CUALES SE GENERA LA ALERTA
	CASANARE: Hato Corozal, La Salina, Nunchía, Paz de Ariporo, Pore y Támara. META: Cumaral

REGIÓN DE LA AMAZONIA	
ALERTA ROJA	SITIOS PARA LOS CUALES SE GENERA LA ALERTA
	PUTUMAYO: Mocoa

REGIÓN DE LA AMAZONIA	
ALERTA NARANJA	SITIOS PARA LOS CUALES SE GENERA LA ALERTA
	CAQUETÀ: Belén de Los Andaquíes y San José del Fragua. PUTUMAYO: Villagarzón

REGIÓN DE LA AMAZONIA	
ALERTA AMARILLA	SITIOS PARA LOS CUALES SE GENERA LA ALERTA
	CAQUETÀ: Morelia.

REGIÓN PACIFICA	
ALERTA NARANJA	SITIOS PARA LOS CUALES SE GENERA LA ALERTA
	CAUCA: El Tambo, López y Timbiquí. CHOCÓ: Atrato (Yuto), Bagadó, Bahía Solano (Mutis), Cértegui, Lloró, Quibdó, Rio Quito (Paimadó), Tadó y Unión Panamericana (Animas). NARIÑO: Barbacoas, Francisco Pizarro (Salahonda), Magüí (Payán), Mosquera, Olaya Herrera (Bocas de Satinga), Roberto Payán (San José) y Tumaco.

ALERTAS POR AMENAZAS DE DESLIZAMIENTO

ALERTA ROJA:

Amenaza alta a muy alta por deslizamientos de tierra detonados por lluvias, localizados en los siguientes municipios:

ALERTA NARANJA:

Amenaza moderada por deslizamientos de tierra detonados por lluvias, localizados en los siguientes municipios:

REGIÓN PACÍFICA

SITIOS PARA LOS CUALES SE GENERA LA ALERTA

ALERTA AMARILLA

CAUCA: Almaguer, Bolívar, Buenos Aires, Caldone, Corinto, Inzá, Jambaló, La Sierra, La Vega, Miranda, Páez (Belalcázar), Rosas, Santa Rosa, Silvia, Suárez, Toribío y Totoró.

CHOCÓ: Alto Baudó (Pie de Pato), Bajo Baudó (Pizarro), Bojayá (Bellavista), Carmen del Darién (Curbaradó), El Cantón del San Pablo (Managrú), El Carmen, Juradó, Medio Atrato (Beté), Nuquí, Riosucio, Sipí,

NARIÑO: Albán (San José), Buesaco, Cumbitara, La Tola, Linares y Samaniego.

VALLE DEL CAUCA: Bolívar, Buenaventura, Buga, Bugalagrande, Calima (El Darién), Dagua, El Cerrito, El Dovio, Palmira, San Pedro, Sevilla, Tuluá y Versalles.

ALERTAS POR AMENAZAS DE DESLIZAMIENTO

ALERTA ROJA:

Amenaza alta a muy alta por deslizamientos de tierra detonados por lluvias, localizados en los siguientes municipios:

ALERTA NARANJA:

Amenaza moderada por deslizamientos de tierra detonados por lluvias, localizados en los siguientes municipios:

SECTORES VIALES IDENTIFICADOS CON POTENCIALIDAD DE DESLIZAMIENTOS, EN LOS CUALES GENERAN ALERTAS

DEPARTAMENTO	SECTOR VIAL
ANTIOQUIA	La Felisa - La Pintada Los Llanos - Tarazá Santuario - Cruce Ruta 45 (Caño Alegre) Turbo - Chigorodó El Tigre - Dabeiba Cisneros - Alto de Dolores
ARAUCA	La Lejía - Saravena
BOYACÁ	El Crucero – Aguazul La Lejía – Saravena Guateque - El Secreto
CALDAS	Santa Cecilia - Asia
CAQUETÁ	Puerto Bello - San José del Fragua San José del Fragua - Florencia
CASANARE	El Secreto - Aguaclara Guateque - El Secreto El Crucero - Aguazul Cumaral - Barranca de Upía Barranca de Upía - Monterrey Aguazul - Yopal
CAUCA	Mocoa - San Juan de Villalobos Puerto Bello - San José del Fragua

ALERTAS POR AMENAZAS DE DESLIZAMIENTO

ALERTA ROJA:

Amenaza alta a muy alta por deslizamientos de tierra detonados por lluvias, localizados en los siguientes municipios:

ALERTA NARANJA:

Amenaza moderada por deslizamientos de tierra detonados por lluvias, localizados en los siguientes municipios:

SECTORES VIALES IDENTIFICADOS CON POTENCIALIDAD DE DESLIZAMIENTOS, EN LOS CUALES GENERAN ALERTAS°

DEPARTAMENTO	SECTOR VIAL
CHOCÓ	Certeguí - Quibdó Las Animas - Certeguí Río Pató (El Afirmado) - La Ye (Las Animas) Las Animas - Mumbú Quibdó - La Mansa
CUNDINAMARCA	Bogotá (El Portal) - Villavicencio Cumaral - Barranca de Upía
META	Bogotá (El Portal) - Villavicencio Pipiral - Villavicencio Entrada Ciudad Porfía - Caño Tigre Paso Antiguo por el Río Guayuriba Ye de Granada - Paso por el Puente sobre el Río Ocoa Cumaral - Barranca de Upía La Uribe - Ye de Granada "Puente Guatiquía - Los Caballos "
NARIÑO	La Espriella - Río Mataje Tumaco - Junín
NORTE DE SANTANDER	La Lejía - Saravena
PUTUMAYO	Mocoa - San Juan de Villalobos
RISARALDA	Santa Cecilia - Asia Apía - La Virginia
TOLIMA	Ibagué - Mariquita

ALERTAS METEOMARINA

MAR CARIBE

ALERTA NARANJA

POR TIEMPO LLUVIOSO.

En en occidente y centro del mar Caribe nacional y particularmente frente a las costas del Golfo de Urabá, Córdoba, Sucre y Bolívar, se prevén lluvias de variada intensidad y en algunos casos con presencia de actividad eléctrica y rachas de viento. Por lo anterior se recomienda a los habitantes costeros y a los usuarios de pequeñas embarcaciones estar atentos a la evolución de las condiciones meteorológicas y consultar con las capitanías de puerto antes de zarpar.

OCÉANO PACÍFICO

ALERTA AMARILLA

POR TIEMPO LLUVIOSO.

En gran parte del norte y centro del Pacífico colombiano, son previstas condiciones nubosas con lluvias de variada intensidad acompañadas en algunos casos por actividad eléctrica. Por esta razón, se recomienda a los habitantes costeros y a los usuarios de pequeñas embarcaciones estar atentos a la evolución de las condiciones meteorológicas y consultar con las capitanías de puerto antes de zarpar.

POR PLEAMAR.

Desde el día de hoy 7 de mayo y hasta el próximo 17 del presente mes, se registrará pleamar en el litoral Pacífico colombiano. Por lo anterior, se sugiere a los habitantes costeros estar atentos a la evolución de este fenómeno.

°C: grados Celsius

m: metros

mm: milímetros

msnm: metros sobre nivel del mar

Km/h: kilómetros por hora

HLC: hora local colombiana

GOES: Geostationary Operational Environmental Satellites (Satélite Geostacionario Operacional Ambiental).

GOES-13 es el designado GOES-Este, localizado en 75° W sobre el ecuador geográfico.

PNN: Parque Nacional Natural

SFF: Santuario de Fauna y Flora



ALERTA ROJA. PARA TOMAR ACCIÓN Advierte al Sistema Nacional de Gestión del Riesgo de Desastres sobre el peligro de un fenómeno y sus efectos adversos sobre la población. Se emite una alerta sólo cuando la identificación de un evento extraordinario indique la amenaza inminente y cuando la gravedad del fenómeno requiera atención prioritaria de los comités departamentales y locales.



ALERTA NARANJA. PARA PREPARARSE Indica la amenaza de un fenómeno. No implica riesgo inmediato por lo que es catalogado como un mensaje para informarse y prepararse. El aviso implica vigilancia continua ya que las condiciones son propicias para el desarrollo de un suceso natural.



ALERTA AMARILLA. PARA INFORMARSE Se emite cuando las condiciones hidrometeorológicas son favorables para la ocurrencia de un fenómeno natural y pueden aumentar el riesgo según los pronósticos. Por sus características, este nivel está encaminado a informar.

CONDICIONES NORMALES Indica que no existe ninguna clase de alerta para la región o zona mencionada.

OMAR FRANCO | Director General

CHRISTIAN EUSCÁTEGUI | Jefe Oficina del Servicio de Pronósticos y Alertas

Profesionales de Turno:

Óscar Martínez, Sonia Bermúdez, Mirovan Sverko, Nancy López y Alberto Pardo.

<http://www.ideam.gov.co>

Correos electrónicos: servicio@ideam.gov.co, alertas@ideam.gov.co

Calle 25D # 96B - 70, Piso 3. Bogotá, D.C., Colombia.

Teléfono: 3075625 Ext. 1334-1336.

Síguenos en:

