

INFORME TÉCNICO DIARIO Nº 124

El IDEAM comunica al Sistema Nacional de Gestión del Riesgo (SNGR) y al Sistema Nacional Ambiental (SINA).

Bogotá D. C., jueves 04 de mayo de 2017.

Hora de actualización:
12:15 p. m.



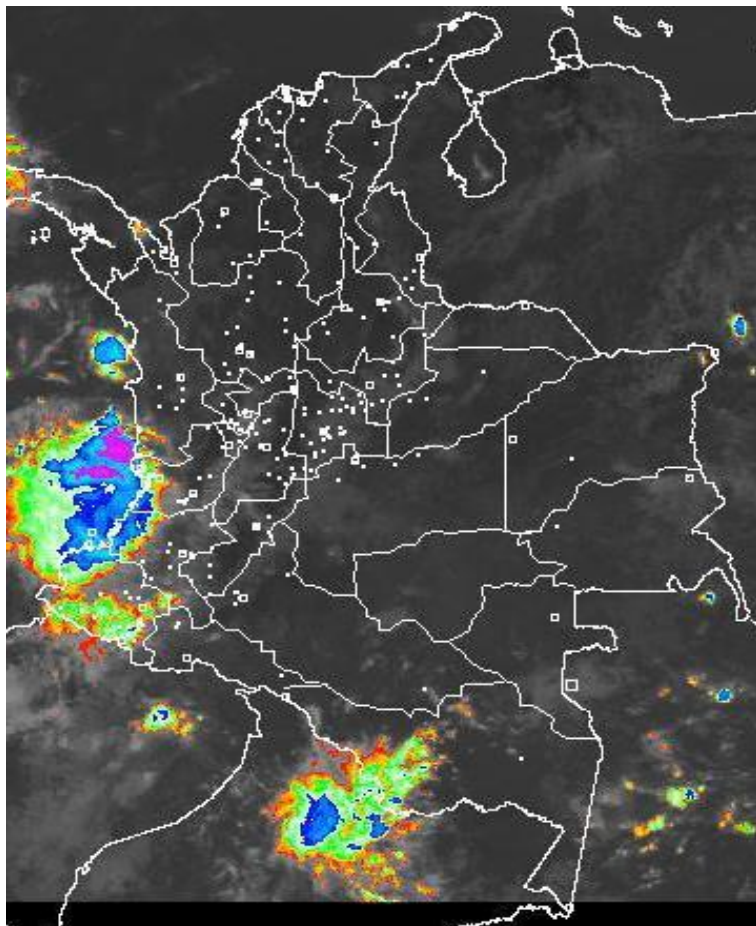
CONDICIONES HIDROMETEOROLÓGICAS ACTUALES

En las primeras horas de la mañana en gran parte del país se observó cielo mayormente cubierto, con presencia de lluvias fuertes en Valle, Cauca y noroeste de Nariño, lluvias de menor intensidad en el occidente de Putumayo y centro de Amazonas.

El pronóstico para el día de hoy advierte la presencia de lluvias más fuertes en la región Pacífica, Andina y sectores del occidente y oriente de la Amazonía y de la Orinoquia, lo cual incluye los piedemontes en las dos regiones.

IMAGEN SATELITAL

Canal Infrarrojo | 04 de mayo de 2017 | Hora 10:45 a. m. HLC



Consulte todos los días el pronóstico del tiempo y las alertas hidrometeorológicas vigentes del IDEAM, en un formato de calidad. Alrededor de las 7:30 a. m. está a disposición del público en www.ideam.gov.co.

Se puede ver también en dispositivos móviles **AQUÍ**





LO MÁS DESTACADO

LLUVIAS REGISTRADAS EN LAS ÚLTIMAS 24 HORAS

- Incremento moderado de las precipitaciones en las últimas 24 horas, las cuales principalmente en las regiones Andina, Orinoquia, Pacífica y sectores aislados de la Caribe. El mayor volumen de lluvia se registró en el municipio de **Cubará (Boyacá), con 95.0 mm. Los registros correspondientes a Cartago (Valle del Cauca) con 89.5 mm. y Ramiriquí (Boyacá) con 50.6 mm., corresponden a los valores máximos históricos absolutos para el mes de mayo.**

ALERTA ROJA

- Por niveles del río Guayabero (cuencas alta y media) en el departamento del Meta.
- Por probabilidad muy alta de deslizamientos de tierra detonados por lluvias, en sectores inestables o de alta pendiente, localizados en varios municipios de la región Andina.

ALERTA NARANJA

- Por crecientes súbitas en varios ríos de los siguientes departamentos: La Guajira, Risaralda, Santander, Cundinamarca, Antioquia (especialmente hacia el Golfo de Urabá), Meta (especialmente en el piedemonte), Chocó (especialmente los vertientes directos al Océano Pacífico), Cauca (especialmente los vertientes directos al Océano Pacífico), Amazonas, Putumayo y Caquetá.
- Por probabilidad alta de deslizamientos de tierra detonados por lluvias, en sectores inestables o de alta pendiente, localizados en varios municipios de las regiones Caribe, Andina, Amazonia y Pacífica.

ALERTA AMARILLA

- Por crecientes súbitas en ríos ubicados en los siguientes departamentos: Cauca, Santander, Magdalena, Caquetá, Cesar, Arauca, Casanare y Putumayo.
- Por probabilidad baja deslizamientos de tierra detonados por lluvias, en sectores inestables o de alta pendiente, localizados en varios municipios de las regiones Caribe, Andina, Amazonia y Pacífica.
- Por tiempo lluvioso en el Océano Pacífico.

PRONÓSTICO CONDICIONES METEOROLÓGICAS ESPECIALES

ÁREA DEL VOLCÁN GALERAS

Para las horas de la mañana se estima tiempo seco. En la tarde y noche mayor nubosidad con precipitaciones entre ligeras y moderadas.

EL SERVICIO GEOLÓGICO COLOMBIANO reporta en nivel AMARILLO (III): CAMBIOS EN EL COMPORTAMIENTO DE LA ACTIVIDAD VOLCÁNICA. Lat:1.55 Lon:-77.37

| ELEVACIÓN (pies) | DIRECCIÓN | VELOCIDAD | |
|------------------|-----------|-----------|---------|
| | | NUDOS | Km/h |
| 10,000 | SURESTE | 5 - 10 | 9 - 18 |
| 18,000 | ESTE | 10 - 15 | 18 - 27 |
| 24,000 | ESTE | 10 - 15 | 18 - 27 |
| 30,000 | ESTE | 15 - 20 | 27 - 36 |

ÁREA DEL VOLCÁN NEVADO DEL HUILA

En el transcurso de la jornada, predominarán las condiciones mayormente cubiertas con precipitaciones a diferentes horas.

EL SERVICIO GEOLÓGICO COLOMBIANO reporta en nivel AMARILLO (III): CAMBIOS EN EL COMPORTAMIENTO DE LA ACTIVIDAD VOLCÁNICA. Lat:2.92 Lon:-76.05

| ELEVACIÓN (pies) | DIRECCIÓN | VELOCIDAD | |
|------------------|-----------|-----------|---------|
| | | NUDOS | Km/h |
| 10,000 | SURESTE | 0 - 5 | 0 - 9 |
| 18,000 | ESTE | 5 - 10 | 9 - 18 |
| 24,000 | NORESTE | 5 - 10 | 9 - 18 |
| 30,000 | ESTE | 10 - 15 | 18 - 27 |

ÁREA DEL VOLCÁN CERRO MACHÍN

Para las horas de la mañana se estima tiempo seco. En la tarde y noche mayor nubosidad con precipitaciones entre ligeras y moderadas.

EL SERVICIO GEOLÓGICO COLOMBIANO reporta en nivel AMARILLO (III): CAMBIOS EN EL COMPORTAMIENTO DE LA ACTIVIDAD VOLCÁNICA. Lat:4.80 Lon:-75.62

| ELEVACIÓN (pies) | DIRECCIÓN | VELOCIDAD | |
|------------------|-----------|-----------|---------|
| | | NUDOS | Km/h |
| 10,000 | SUR | 0 - 5 | 0 - 9 |
| 18,000 | ESTE | 0 - 5 | 0 - 9 |
| 24,000 | ESTE | 5 - 10 | 9 - 18 |
| 30,000 | ESTE | 10 - 15 | 18 - 27 |

ÁREA DEL VOLCÁN NEVADO DEL RUIZ

En las horas de la mañana se prevé tiempo seco. Después del mediodía se incrementará la nubosidad con precipitaciones.

EL SERVICIO GEOLÓGICO COLOMBIANO reporta en nivel AMARILLO (III): CAMBIOS EN EL COMPORTAMIENTO DE LA ACTIVIDAD VOLCÁNICA. Lat:4.89 Lon:-75.32

| ELEVACIÓN (pies) | DIRECCIÓN | VELOCIDAD | |
|------------------|-----------|-----------|--------|
| | | NUDOS | Km/h |
| 10,000 | SUR | 0 - 5 | 0 - 9 |
| 18,000 | ESTE | 5 - 10 | 9 - 18 |
| 24,000 | ESTE | 5 - 10 | 9 - 18 |
| 30,000 | ESTE | 5 - 10 | 9 - 18 |

ÁREA DEL COMPLEJO VOLCÁNICO CHILES-CERRO NEGRO DE

Para las horas de la mañana se estima tiempo seco. En la tarde y noche mayor nubosidad con precipitaciones entre ligeras y moderadas.

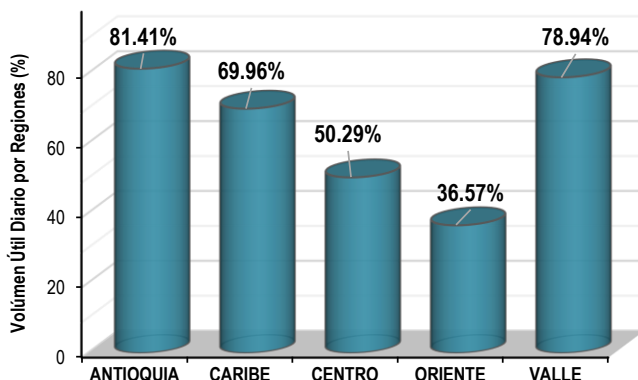
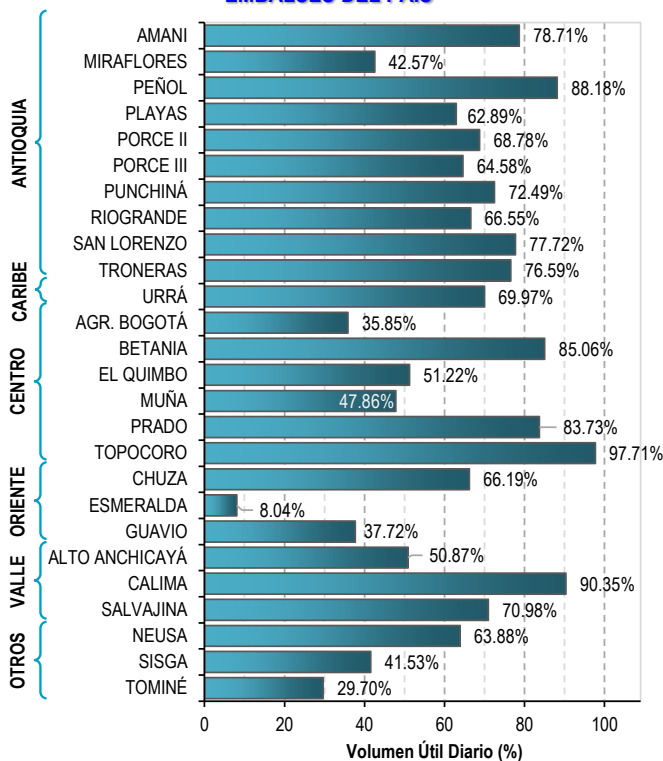
EL SERVICIO GEOLÓGICO COLOMBIANO reporta en nivel AMARILLO (III): CAMBIOS EN EL COMPORTAMIENTO DE LA ACTIVIDAD VOLCÁNICA. Lat:0.81-Lon:77.93 Lat:0.76 Lon:-77.95

| ELEVACIÓN (pies) | DIRECCIÓN | VELOCIDAD | |
|------------------|-----------|-----------|---------|
| | | NUDOS | Km/h |
| 10,000 | SURESTE | 0 - 5 | 0 - 9 |
| 18,000 | ESTE | 10 - 15 | 18 - 27 |
| 24,000 | ESTE | 10 - 15 | 18 - 27 |
| 30,000 | ESTE | 15 - 20 | 27 - 36 |

ESTADO DE LOS EMBALSES

A continuación se relaciona el volumen útil diario de los principales embalses del país (expresado en porcentaje), de acuerdo con la información reportada por XM S.A. E.S.P en la siguiente dirección electrónica: <http://ido.xm.com.co/ido/SitePages/hidrologia.aspx?q=reservas>

VOLUMEN ÚTIL DIARIO EN LOS PRINCIPALES EMBALSES DEL PAÍS



Para estar informado diariamente de lo que pasa con el **pronóstico del tiempo y las alertas.**

Síguenos en Twitter
@IDEAMColombia



PRECIPITACIONES

A continuación se relacionan los municipios donde en las últimas 24 horas se registraron precipitaciones iguales o superiores a 40.0 mm.

Se aclara que las precipitaciones indicadas en los municipios, realmente corresponden a aquellos puntos en los cuales el IDEAM tiene estaciones de monitoreo, pero no necesariamente quiere decir que el dato corresponda a las lluvias que se presentaron directamente sobre el área urbana en donde se concentra la mayor población. En ocasiones la estación sobre la cual se destaca el mayor valor de precipitación, a pesar de pertenecer al municipio, puede quedar alejada del centro poblado principal.

| ARAUCA | MUNICIPIO |
|--------------------|--|
| ANTIOQUIA | Belmira (40.0). |
| ARAUCA | Araucita (40.0). |
| BOYACÁ | Cubará (95.0), Santa Rosa de Viterbo (59.4), Ramiriquí (50.6). |
| CASANARE | Tauramena (70.0), Orocué (54.0). |
| CÓRDOBA | La Apartada (85.4). |
| CUNDINAMARCA | Fusagasugá (44.8). |
| META | Villavicencio (68.0), Cubarral (44.0), Fuente de Oro (40.0). |
| NARIÑO | Francisco Pizarro (90.0). |
| NORTE DE SANTANDER | Toledo (65.0). |
| SANTANDER | Albania (68.2). |
| TOLIMA | Armero-Guayabal (60.0). |
| VALLE DEL CAUCA | Cartago (89.5). |

Para estar informado diariamente de lo que pasa con el **pronóstico del tiempo y las alertas.**

Síguenos en Twitter
@IDEAMColombia



TEMPERATURAS MÁXIMAS

A continuación se relacionan los municipios donde en las últimas 24 horas se registraron temperaturas iguales o superiores a 35.0 °C.

Se aclara que las temperaturas indicadas en los municipios, realmente corresponden a aquellos puntos en los cuales el IDEAM tiene estaciones de monitoreo, pero no necesariamente quiere decir que el dato corresponda a las temperaturas que se presentaron directamente sobre el casco urbano en donde se concentra la mayor población. En ocasiones la estación sobre la cual se destaca el mayor valor de temperatura, a pesar de pertenecer al municipio, puede quedar alejada del centro poblado principal.

| DEPARTAMENTO | MUNICIPIOS |
|-------------------|--|
| BOLÍVAR | El Guamo (36.2). |
| CESAR | Valledupar (36.6), Bosconia (35.4). |
| LA GUAJIRA | Manaure (37.2) , Riohacha (36.2). |
| MAGDALENA | Pivijay (36.4). |
| TOLIMA | Valle de San Juan (37.2). |

PRONÓSTICO METEOROLÓGICO

Jueves 04 y viernes 05 de mayo de 2017



| REGIÓN | PRONÓSTICO |
|--|---|
| SABANA DE BOGOTÁ | <p>JUEVES. En horas de la mañana se prevé cielo parcialmente cubierto con predominio de tiempo seco. En la tarde se estima fortalecimiento de la nubosidad, las lluvias de mayor intensidad se prevén sobre el norte y sur de la ciudad y en amplios sectores de la sabana. En las primeras horas de la noche se estiman lluvias ligeras en diferentes sectores del norte de la ciudad.</p> <p>VIERNES. En horas de la mañana se prevé cielo mayormente cubierto con predominio de tiempo seco. En la tarde y horas de la noche se estiman lluvias sobre amplios sectores de la ciudad y la sabana, las mas fuertes se esperan sobre el sur y oriente de la ciudad.</p> |
| CARIBE | <p>JUEVES. En la mañana se prevé cielo parcialmente cubierto con predominio de tiempo seco. Durante la tarde, se estima abundante nubosidad en la región con lluvias sobre sectores de Magdalena, norte de Cesar, centro y sur de Bolívar, sur de Córdoba y sectores de La Guajira. En la noche, se espera persistan las lluvias de variada intensidad, sobre sectores del sur de Cesar, de Bolívar, La Guajira y sur de Córdoba.</p> <p>VIERNES. En la mañana se prevé condiciones de tiempo seco en gran parte de la región. En la tarde y noche son probables lluvias sobre sectores de norte Magdalena y de Cesar, centro y sur de Bolívar y sur de Córdoba.</p> |
| ARCHIPIÉLAGO DE SAN ANDRÉS, PROVIDENCIA Y SANTA CATALINA | <p>JUEVES. En las primeras horas de la jornada se estiman condiciones de cielo parcialmente cubierto con tiempo seco. Para la tarde se estima nubosidad variada, con predominio de tiempo seco. Durante la noche se mantendrá el tiempo seco con nubosidad variable.</p> <p>VIERNES. Predominarán las condiciones de tiempo seco en el área a lo largo de la jornada.</p> |
| MAR CARIBE | <p>JUEVES. En el occidente del mar Caribe, en cercanías al Golfo de Urabá, se estiman lluvias durante las horas de la tarde, incluso es probable se activen algunas lloviznas en el litoral de Córdoba, al igual que en cercanías al litoral de La Guajira. En el resto del área tiempo seco y cielo seminublado.</p> <p>VIERNES. Son posibles precipitaciones en cercanías al Golfo de Urabá y al norte de la península de la Guajira y zonas aledañas a la Sierra Nevada de Santa Marta. El resto de la zona marítima con tiempo seco.</p> |
| ANDINA | <p>JUEVES. En la mañana se prevé cielo entre parcial y mayormente cubierto con tiempo seco en gran parte de la región. Sin embargo, se presentarán lloviznas en las montañas de Nariño y de Cauca. En la tarde, se estima mayor nubosidad con lluvias de variada intensidad sobre centro y sur de Antioquia, Santander, Norte de Santander, Boyacá, Caldas, Risaralda y Cundinamarca; precipitaciones menos intensas sobre sectores de Huila, Quindío y Tolima. En horas de la noche, se prevé lluvias sobre sectores de Antioquia, Santanderes, Boyacá y Cundinamarca.</p> <p>VIERNES. En horas de la mañana se prevé cielo ente parcial y mayormente cubierto con lluvias sobre sectores de Antioquia, Santanderes y Boyacá. En la tarde se estima aumento de nubosidad con lluvias sobre Antioquia, Santander, Boyacá, Eje Cafetero y Cundinamarca; precipitaciones de menor intensidad en Tolima, Huila y Nariño.</p> |

Planeando tu día? Descarga YA y conoce...



Consúltalo a diario y únete a la Cultura del Pronóstico del IDEAM

Disponible para



PRONÓSTICO METEOROLÓGICO



Jueves 04 y viernes 05 de mayo de 2017

| REGIÓN | PRONÓSTICO |
|-------------------------|--|
| INSULAR PACÍFICO | <p>JUEVES. En Malpelo nubosidad variada con tiempo seco en la mañana y lluvias dispersas en la noche. En Gorgona se estiman lluvias entre moderadas y fuertes durante el día. Probables descargas eléctricas.</p> <p>VIERNES. Se prevén precipitaciones en Gorgona y Malpelo en horas del día.</p> |
| PACÍFICO | <p>JUEVES. En la mañana se estima cielo mayormente cubierto con lluvias sobre el litoral y sur de Chocó y en Valle, Cauca y Nariño. Probabilidad de actividad eléctrica. En la tarde se prevé persistencia de lluvias en amplios sectores de la región, las más intensas se esperan sobre Nariño, Cauca y Valle. Probabilidad de actividad eléctrica. En la noche se estiman lluvias de variada intensidad en gran parte de la región, las más fuertes sobre previstas en sectores de Nariño y Cauca.</p> <p>VIERNES. A lo largo de la jornada, se estima cielo mayormente cubierto con precipitaciones en gran parte de la región. Las lluvias más fuertes con actividad eléctrica son probables en horas de la tarde sobre Cauca y Nariño.</p> |
| OCÉANO PACÍFICO | <p>JUEVES. Nubosidad variada con lluvias en diferentes sectores, las de mayor consideración se estiman al centro y norte del área oceánica nacional a lo largo de la jornada. Alta posibilidad de descargas eléctricas.</p> <p>VIERNES. En cercanías al litoral se estiman lluvias entre ligeras y moderadas con posibilidad de actividad eléctrica.</p> |
| ORINOQUIA | <p>JUEVES. Durante las horas de la mañana se estima cielo parcialmente cubierto con predominio de tiempo seco. En la tarde se prevé aumento de la nubosidad, con precipitaciones sobre el occidente de Meta, oriente de Vichada y en sectores del piedemonte de Casanare y de Arauca. Para la noche se estima probabilidad de lluvias en el occidente de Arauca, Casanare y Meta y en el oriente de Vichada.</p> <p>VIERNES. Cielo mayormente cubierto en la mañana con lluvias en varios sectores de la región; en la tarde se estiman lluvias de mayor intensidad las más fuertes en el occidente de los departamentos de Arauca, Casanare y Meta.</p> |
| AMAZONIA | <p>JUEVES. Para la mañana se estima cielo parcialmente cubierto con lluvias en el centro de Amazonas y precipitaciones menos intensas en el piedemonte de Putumayo. En la tarde se estima aumento de la nubosidad, con probabilidad de lluvias en zonas del centro y oriente de Amazonas, oriente de Guaviare, Vaupés, Guainía y occidente de Caquetá y de Putumayo. Durante la noche se mantendrán las lluvias en zonas de Amazonas, Vaupés, sur de Guaviare y oriente de Guainía.</p> <p>VIERNES. Mayor nubosidad en la mañana con lluvias moderadas hacia el occidente y oriente de la región. Hacia la tarde y noche se espera lluvias en el piedemonte amazónico y en sectores de Vaupés y sur de Amazonas.</p> |

Planeando tu día?
Descarga YA y conoce...



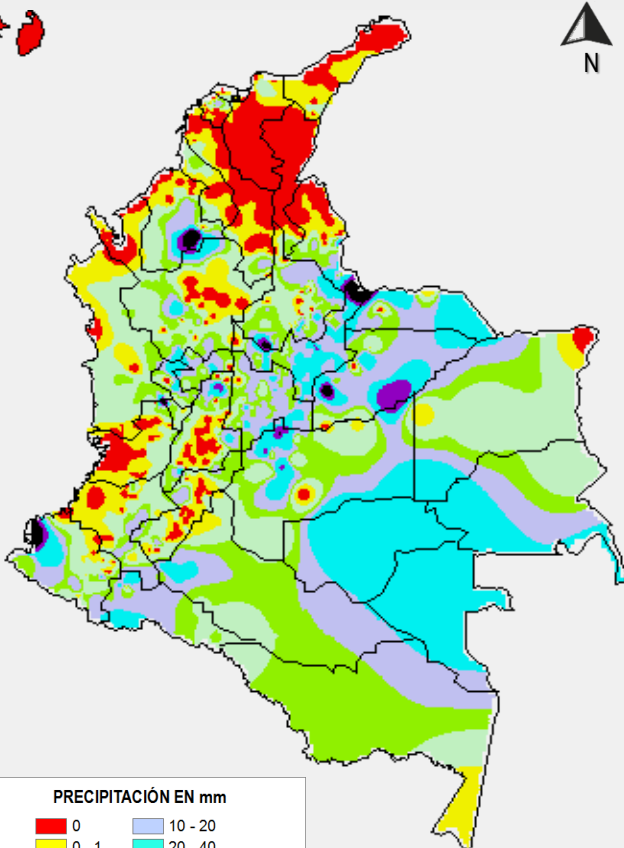
Consúltalo a diario y únete a la Cultura del Pronóstico del IDEAM

Disponible para  

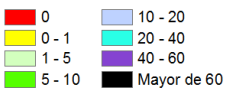
MAPAS DE PRECIPITACIÓN

Precipitación diaria: desde las 7:00 a. m. del día martes miércoles 03 de mayo hasta las 7:00 a. m. del día jueves 04 de mayo de 2017.

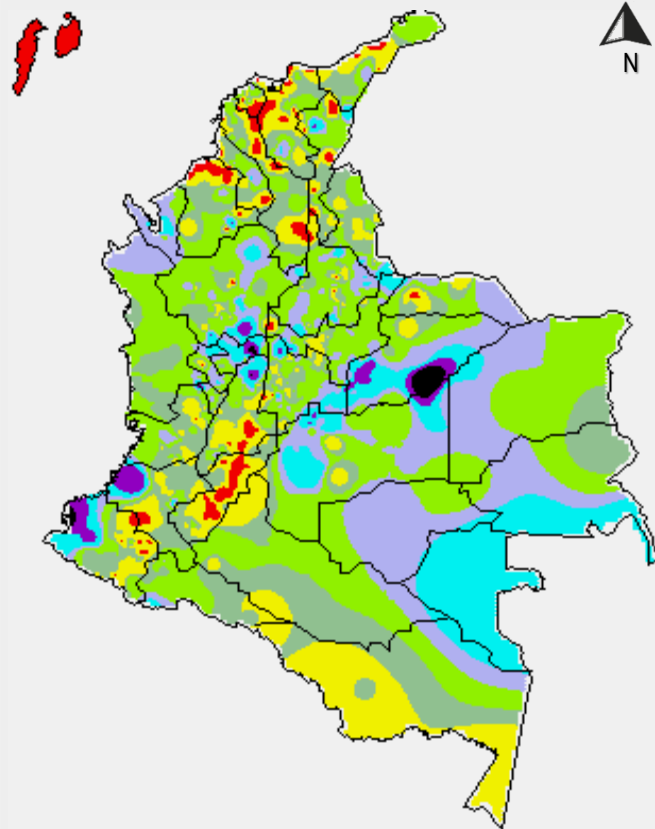
Precipitación de los últimos 3 días: desde las 7:00 a. m. del día lunes 01 de mayo hasta las 7:00 a. m. del día jueves 04 de mayo de 2017.



PRECIPITACIÓN EN mm



1 milímetro de precipitación equivale a 1 litro de lluvia por m²



PRECIPITACIÓN EN mm



1 milímetro de precipitación equivale a 1 litro de lluvia por m²

ALERTAS VIGENTES E INFORMACIÓN ADICIONAL

Para mayor información sobre el pronóstico del estado del tiempo, informes técnicos diarios, comunicados especiales, mapas diarios de temperaturas máximas y mínimas e información diaria de precipitación se sugiere consultar los siguientes enlaces:

- [MAPA DIARIO DE TEMPERATURA MÁXIMA.](#)
- [MAPA DIARIO DE TEMPERATURA MÍNIMA.](#)
- [INFORMACIÓN DIARIA DE PRECIPITACIÓN Y TEMPERATURA DE LOS PRINCIPALES AEROPUERTOS DEL PAÍS.](#)
- [MOSAICO MAPAS DE PRECIPITACIÓN DIARIA EN MILÍMETROS.](#)

ALERTAS POR NIVELES DE LOS RÍOS

REGIÓN ORINOQUIA

SITIOS PARA LOS CUALES SE GENERA LA ALERTA

ALERTA ROJA

CRECIENTE SÚBITA EN EL RÍO GUAYABERO.

Se establece este nivel de alerta roja debido al incremento de los niveles del río Guayabero, a la altura del municipio de La Macarena (Meta) registra ascenso en el transcurso de la madrugada de hoy. El IDEAM recomienda estar atentos a las fluctuaciones y comportamiento de nivel.

REGIÓN CARIBE

SITIOS PARA LOS CUALES SE GENERA LA ALERTA

ALERTA NARANJA

CRECIENTE SÚBITA EN EL RÍO RANCHERIA.

Los niveles del río Ranchería, a la altura del municipio de Barranca (Guajira) registran descenso en el transcurso de la tarde de ayer y hoy en la mañana, continúa con valores altos, generando posibles desbordamientos en algunos sectores bajos. El IDEAM recomienda estar atentos a las fluctuaciones y comportamiento de nivel.

REGIÓN ANDINA

SITIOS PARA LOS CUALES SE GENERA LA ALERTA

ALERTA NARANJA

NIVELES ALTOS EN EL RÍO CAUCA DESDE LA VIRGINIA (RISARALDA) HASTA PUERTO VALDIVIA (ANTIOQUIA) Y PROBABIIDAD DE CRECIENTES SÚBITAS.

Debido a las lluvias en los últimos días, se registran incrementos importantes en el río Cauca en el tramo desde el municipio de La Virginia (Risaralda) hasta Puerto Valdivia (Antioquia) con valores que se espera alcancen niveles altos en los sectores mas bajos de este trayecto. Se reportan así mismo incrementos de algunos tributarios entre ellos el río Arma en Caldas y quebrada Carranchilosa. Igualmente, se pronostican lluvias para el día de hoy sobre esta parte de la cuenca. Por tal razón, el IDEAM hace un llamado especial a toda la ciudadanía asentada en las márgenes y riberas del cauce principal del río Cauca, así como a las autoridades de la Gestión del Riesgo Local y Regional para que estén atentos ante posibles afectaciones por inundaciones.

CRECIENTE SÚBITA EN EL RÍO LA VIEJA.

Continúa con niveles y probabilidad de una creciente súbita en el río La Vieja (afluente del Cauca) a la altura de Cartago (Valle), los niveles no han alcanzado aun los valores máximos, se recomienda estar atentos a las fluctuaciones de nivel. El Ideam continuara monitoreando este río.

ALERTAS POR NIVELES DE LOS RÍOS

REGIÓN ANDINA

SITIOS PARA LOS CUALES SE GENERA LA ALERTA

PROBABILIDAD DE CRECIENTES SÚBITAS EN LOS RÍOS DE MONTAÑA DEL DEPARTAMENTO DE ANTIOQUIA.

Se mantiene esta alerta dado que se pronostica persistan las lluvias de variada intensidad en amplios sectores del departamento de Antioquia, las cuales podrían estar generando incrementos súbitos en los ríos de alta pendiente, en especial se recomienda a la población en general estar atentos al comportamiento de los ríos Taraza, Nechí, Medellín, Anorí, Nare, San Juan y La quebrada La Liboriana.

PROBABILIDAD DE INCREMENTOS SÚBITOS EN LOS RÍOS CARARE, OPÓN Y LEBRIJA.

Se mantiene esta alerta dadas las lluvias de variada intensidad con presencia de actividad eléctrica que se han registrado sobre sectores de los departamentos de Santander y Boyacá, las cuales pueden generar incrementos importantes en las cuencas de los ríos Carare, Opón, Lebrija, Frio y de Oro. El IDEAM hace una llamado de atención especial tanto a pobladores como a autoridades locales y regionales de Gestión del Riesgo para que mantengan atento seguimiento al comportamiento de los niveles de estos ríos y sus afluentes. Se resalta que en días pasados ya se registro una creciente súbita del río Carare que alcanzo niveles altos a la altura de Puerto Araujo.

PROBABILIDAD DE CRECIENTE SÚBITA EN EL RÍO NEGRO (CUNDINAMARCA).

Se mantiene esta alerta debido a que se prevé una creciente súbita en el río Negro, en el municipio El Peñón, Nimaima, Útica en el departamento de Cundinamarca y río Villeta a la altura de la población de Villeta, producto de las persistentes lluvias que se han registrado en la región. Se recomienda a los pobladores ribereños estar atentos ante posibles ascensos en los niveles del río Negro y sus afluentes en especial el río Villeta, dado que se pronostica persistan las lluvias en la región.

**ALERTA
 NARANJA**

REGIÓN CARIBE

SITIOS PARA LOS CUALES SE GENERA LA ALERTA

PROBABILIDAD DE CRECIENTES EN RÍOS QUE DESEMBOLCAN AL GOLFO DE URABÁ ANTIOQUEÑO (que no hacen parte de la cuenca del río Atrato).

Dadas las lluvias intensas que se registraron en la zona del Golfo de Urabá, se mantiene esta alerta para las cuencas del Urabá Antioqueño, entre ellos los ríos Mulatos, León, Chigorodó, Carepa, Apartadó, Vijagüal, Zungo, Grande, Guadualito, Currulao y Turbo. El IDEAM mantiene la recomendación a la comunidad en general y a los Comités Locales de Gestión del Riesgo, permanecer atentos ante probables afectaciones por desbordamientos e inundaciones.

**ALERTA
 NARANJA**

ALERTAS POR NIVELES DE LOS RÍOS

REGIÓN ORINOQUIA

SITIOS PARA LOS CUALES SE GENERA LA ALERTA

ALERTA NARANJA

PROBABILIDAD DE CRECIENTES SÚBITAS EN LOS RÍOS DEL PIEDEMONTE LLANERO.

Se mantiene esta alerta debido a las persistentes lluvias de variada intensidad que se han presentado en sectores del piedemonte llanero, las cuales se pronostica persistan durante los próximos días en el departamento del Meta, situación que podría ocasionar incrementos súbitos en los aportantes tanto de la cuenca del río Meta (Humea, Guacavía, Guamal, Guatiquía, Guayuriba, Cusiana y Cravo Sur) como de la cuenca del río Guaviare (Ariari, Guejar y Guayabero).

REGIÓN PACÍFICO

SITIOS PARA LOS CUALES SE GENERA LA ALERTA

ALERTA NARANJA

PROBABILIDAD DE CRECIENTES SÚBITAS EN LOS RÍOS AFLUENTES DIRECTOS AL OCÉANO PACÍFICO Y EN LA CUENCA DEL RÍO SAN JUAN.

Se mantiene esta alerta dado que se pronostica persistan las lluvias en diversos sectores de los departamentos de Chocó, Valle del Cauca y Cauca, las cuales podría generar incrementos súbitos en el nivel de los ríos tales como el Baudó, Docampadó, Bajo San Juan, Calima, Dagua, Yurumanguí, Raposo, Cajambre, Anchicayá, Naya, Timbiquí y Micay. El Río San Juan y algunos de sus ríos tributarios (entre ellos el río Sipí) se desbordaron afectando municipios como Sipí, Istmina y Novita. El IDEAM mantiene la recomendación para que la población en general mantenga atento seguimiento al comportamiento y fluctuaciones en los niveles de estos ríos.

ALERTAS POR NIVELES DE LOS RÍOS

REGIÓN AMAZONAS

SITIOS PARA LOS CUALES SE GENERA LA ALERTA

ALERTA NARANJA

NIVELES ALTOS EN EL RÍO AMAZONAS.

Estabilidad en los niveles del río Amazonas a la altura de Leticia. Los niveles se encuentran en el rango alto en los sectores más bajos del municipio de Leticia. No se esperan mayores incrementos en el mes de mayo.

PROBABILIDAD DE CRECIENTES SÚBITAS EN LA PARTE ALTA DE LOS RÍOS MOCOA, SANGOYACO Y MULATO.

En las últimas horas se registran leves variaciones dentro de un comportamiento estable en el nivel de los ríos Mulatos y en las quebradas Sangoyaco y La Taruca, en el municipio de Mocoa (afluentes al río Mocoa, que a su vez es tributario al río Caquetá en su parte alta). Se mantiene esta alerta ante la probabilidad de incrementos moderados en los niveles de los ríos que atraviesan este municipio, dado que se pronostica durante los próximos días persistan las lluvias de variada intensidad en la región. El IDEAM mantiene la recomendación para que autoridades Locales y Regionales de Gestión del Riesgo de Desastres permanezcan atentos al comportamiento y variación de los niveles en los ríos y quebradas que atraviesan el municipio de Mocoa.

PROBABILIDAD DE CRECIENTES SÚBITAS EN LA PARTE ALTA DE LOS RÍOS CARAÑO HACHA Y LA QUEBRADA LA PERDIZ.

El río Caraño aguas arriba de Florencia (Caquetá) continúa registrando moderadas fluctuaciones en los niveles, similar comportamiento se registra en el río Hacha. Se mantiene la recomendación a la población en general ante probables incrementos en los niveles de estos ríos incluyendo la quebrada La Perdiz, dado que se pronostica persistan las lluvias de variada intensidad en la región.

ALERTAS POR NIVELES DE LOS RÍOS

REGIÓN ANDINA

SITIOS PARA LOS CUALES SE GENERA LA ALERTA

CRECIENTES SÚBITAS EN LOS RÍOS TRIBUTARIOS DE LA CUENCA ALTA DEL RÍO CAUCA.

No se descarta la ocurrencia de crecientes súbitas en los afluentes al río Cauca en su parte alta, en los departamentos de Cauca y sur del Valle del Cauca, particularmente en los ríos Pance, Cali, Meléndez, Lili, Cañaveralejo, Jamundí, Palo, Guadalajara y Tuluá, entre otros.

NIVELES ALTOS EN EL RÍO MAGDALENA EN EL SECTOR ENTRE BARRANCABERMEJA (SANTANDER) Y EL BANCO (MAGDALENA).

Se amplía este nivel de alerta, dado que continúan altos los niveles del río Magdalena desde el municipio de San Pablo (Bolívar) hasta el municipio del El Banco (Magdalena).

AUMENTO EN LOS NIVELES DEL RÍO SOGAMOSO.

Según medios de comunicación por incrementos en el nivel del embalse Topocoro de la central hidroeléctrica Sogamoso en Santander, se están haciendo vertimientos controlados, por lo que se advierte a Sectores Marta (Girón), El Puente, La Palaya, Tienda Nueva y El Peaje (Betulia), San Luis de Riosucio (Sabana de torres), La Cascajera (Barrancabermeja), Puerto Cayumba, El Pedral, La Lucha, Puente Sogamoso y Bocas de Sogamoso (Puerto Wilches), sobre aumentos en el nivel del río Sogamoso. Se reporta incremento en los niveles del río Taquiza en Puente Llano, en el Municipio de Charalá, afluente del río Fonce, tributario del río Suarez que a su vez desemboca en la parte alta de la cuenca del río Sogamoso que llega al embalse Topocoro. Igualmente, se recomienda especial atención al comportamiento de los niveles en sus principales ríos afluentes Suárez y Chicamocha.

PROBAILIDAD DE CRECIENTES SÚBITAS EN LOS RÍOS DE LA VERTIENTE DEL CATATUMBO.

Debido a las lluvias presentadas en las últimas horas, se mantiene la alerta para los ríos del Catatumbo, especial atención para el comportamiento de los ríos para las próximas horas

NIVELES ALTOS EN LA CUENCA MEDIA DEL RÍO MAGDALENA.

Se baja a este nivel de alerta Amarilla el nivel del río Magdalena en la cuenca media que podría afectar en los municipios de Puerto Triunfo (Antioquia) Puerto Boyacá (Boyacá), Puerto Nare (Antioquia), Puerto Berrio (Antioquia), Yondó (Antioquia), Barrancabermeja (Santander), Puerto Wilches (Santander) y San Pablo (Bolívar). El IDEAM recomienda estar atentos a las fluctuaciones y comportamiento de nivel.

**ALERTA
AMARILLA**

ALERTAS POR NIVELES DE LOS RÍOS

REGIÓN CARIBE

SITIOS PARA LOS CUALES SE GENERA LA ALERTA

ALERTA AMARILLA

PROBABILIDAD DE CRECIENTES SÚBITAS EN LOS RÍOS DEL DEPARTAMENTO DEL CESAR

Debido a las fuertes precipitaciones presentadas en el departamento del Cesar, se genera la alerta por los ríos Cesar, Guatapurí, afluentes y quebradas del sector.

REGIÓN ORINOQUIA

SITIOS PARA LOS CUALES SE GENERA LA ALERTA

ALERTA AMARILLA

PROBABILIDAD DE INCREMENTOS SÚBITOS EN LOS RÍOS DEL PIEDEMORTE DE ARAUCA, CASANARE Y META.

Se mantiene esta alerta por probabilidad de incrementos en los ríos del piedemontes de Arauca, Casanare y Meta, especialmente en límites con Boyacá y Cundinamarca, debido a las precipitaciones de variada intensidad registradas en la región. Especial atención para los ríos Guira, Cabuyarito, Tocoragua, Ariporo, Pautó, Upía, Tuá, Tacuyá, Únete, Charté, Pisba, Metica, Guape, y demás afluentes y quebradas de la zona.

REGIÓN AMAZONIA

SITIOS PARA LOS CUALES SE GENERA LA ALERTA

ALERTA AMARILLA

NIVELES ALTOS CUENCA ALTA DEL RÍO PUTUMAYO

De acuerdo con los registros de las estaciones Puente Texas (municipio de Puerto Asís) y Puerto Leguizamo (municipio de Puerto Leguizamo) localizadas sobre el río Putumayo, el nivel presenta tendencia al ascenso, con valores en el rango de medios a altos para la época, por lo que se mantiene esta alerta.

ALERTAS POR AMENAZAS **DE INCENDIOS** DE LA COBERTURA VEGETAL

| |
|-----------------------------|
| SIN ALERTAS |
| CONDICIONES NORMALES |



ALERTAS POR AMENAZAS DE DESLIZAMIENTO

ALERTA ROJA:

Amenaza alta a muy alta por deslizamientos de tierra detonados por lluvias, localizados en los siguientes municipios:

ALERTA NARANJA:

Amenaza moderada por deslizamientos de tierra detonados por lluvias, localizados en los siguientes municipios:

REGIÓN CARIBE

ALERTA NARANJA

SITIOS PARA LOS CUALES SE GENERA LA ALERTA

CÓRDOBA: Tierralta.

REGIÓN CARIBE

ALERTA AMARILLA

SITIOS PARA LOS CUALES SE GENERA LA ALERTA

CÓRDOBA: Puerto Libertador
CESAR: La Gloria, La Paz, Manaure Balcón del Cesar, Pailitas, Pelaya y Valledupar.
LA GUAJIRA: La Jagua del Pilar, San Juan del Cesar y Urumita.
MAGDALENA: Ciénaga, Fundación, Santa Marta (Distrito Turístico Cultural)

REGIÓN ANDINA

ALERTA ROJA

SITIOS PARA LOS CUALES SE GENERA LA ALERTA

ANTIOQUIA: Cocorná y Santa Fe de Antioquia.
CALDAS: Manizales.

REGIÓN ANDINA

ALERTA NARANJA

SITIOS PARA LOS CUALES SE GENERA LA ALERTA

ANTIOQUIA: Abejorral, Apartadó, Argelia, Carepa, Chigorodó, Jericó, La Unión, Nariño, San Francisco, San Luis, Sonsón y Turbo.
BOYACÁ: Aquitania, Cubará, La Victoria, Muzo, Páez, Pajarito, Quípama y San Luis de Gaceno.
CALDAS: Norcasia, Pensilvania, Samaná, y Victoria.
CUNDINAMARCA: Bogotá, D.C., Caparrapí, Fusagasugá, Guayabetal, Paratebueno, Pasca, Silvania, Yacopí
RISARALDA: Pereira y Santa Rosa de Cabal.
SANTANDER: La Belleza, Oiba, Suaita, y Sucre.
NORTE DE SANTANDER: Toledo.
TOLIMA: Armero (Guayabal), Falan, Fresno, Lérída, Libano, Mariquita.

ALERTAS POR AMENAZAS DE DESLIZAMIENTO

ALERTA ROJA:

Amenaza alta a muy alta por deslizamientos de tierra detonados por lluvias, localizados en los siguientes municipios:

ALERTA NARANJA:

Amenaza moderada por deslizamientos de tierra detonados por lluvias, localizados en los siguientes municipios:

REGIÓN ANDINA

SITIOS PARA LOS CUALES SE GENERA LA ALERTA

ALERTA AMARILLA

ANTIOQUIA: Amagá, Amalfi, Andes, Angelópolis, Anorí, Armenia, Briceño, Cáceres, Caldas, Campamento, Cañasgordas, Caracolí, Caramanta, Carmen de Viboral, Ciudad Bolívar, Concordia, Dabeiba, Ebéjico, Fredonia, Frontino, Giraldo, Granada, Heliconia, Ituango, La Ceja, La Pintada, Maceo, Medellín, Montebello, Puerto Berrío, Puerto Nare, Puerto Triunfo, Remedios, Salgar, San Carlos, Santa Bárbara, Segovia, Sopetrán, Tarazá, Tarso, Toledo, Uramita, Urrao, Valdivia, Vegachí, Venecia, Yalí, Yarumal y Yolombó.

BOYACÁ: Almeida, Berbeo, Betétiva, Buenavista, Campohermoso, Chinavita, Chita, Chivor, Coper, Corrales, El Espino, Floresta, Gámeza, Guicán, Labranzagrande, Macanal, Maripí, Miraflores, Mongua, Moniquirá, Otanche, Pachavita, Panqueba, Pauna, Paya, Paz de Rio, Pesca, Pisba, Puerto Boyacá, Rondón, Saboyá, San José de Pare, San Pablo de Borbur, Santa María, Santa Rosa de Viterbo, Santana, Socotá, Sogamoso, Tasco, Tibaná, Tópaga, Turmequé, Umbita, Ventaquemada.

CALDAS: Aguadas, Chinchiná, Filadelfia, La Merced, Manzanares, Marmato, Marquetalia, Marulanda, Neira, Pácora, Salamina, Supia y Villamaria.

CUNDINAMARCA: Agua de Dios, Albán, Anapoima, Anolaima, Apulo, Arbeláez, Beltrán, Bituima, Bojacá, Cabrera, Cachipay, Cáqueza, Carmen de Carupa, Chaguaní, Chipaque, Chocontá, Cucunubá, El Colegio, El Peñón, El Rosal, Facatativá, Gachetá, Gama, Granada, Guaduas, Guatavita, Guayabal de Siquima, Gutiérrez, Jerusalén, La Calera, La Mesa, La Palma, La Peña, La Vega, Lenguazaque, Machetá, Medina, Nilo, Nimaima, Nocaima, Pacho, Paime, Pandí, Pulí, Quebradanegra, Quetame, Quipile, Ricaurte, San Antonio de Tequendama, San Bernardo, San Cayetano, San Francisco, San Juan de Rioseco, Sasaima, Sesquilé, Sibaté, Soacha, Subachoque, Suesca, Supatá, Sutatausa, Tabio, Tausa, Tena, Tibacuy, Tocaima, Topaipí, Ubalá, Utica, Venecia, Vergara, Vianí, Villagómez, Villapinzón, Villeta, Viotá, Zipacón y Zipaquirá. .

HUILA: Aipe, La Plata y Neiva.

NORTE DE SANTANDER: Ábrego, Cácosta, Chinácota, Chitagá, Convención, Cucutilla, Durania, El Zulia, Gramalote, Hacarí, Labateca, Lourdes, Pamplona, Salazar, San Calixto, Sardinata, Silos, Teorama, Villa Caro.

QUINDÍO: Calarcá, Córdoba y Salento.

SANTANDER: Albania, Barbosa, Bolivar, Carcasí, Charalá, Chipatá, Contratación, Coromoro, El Carmen, El Guacamayo, Florián, Floridablanca, Girón, Guavatá, Guepsa, Jesus María, La Paz, Landázuri, Lebrija, Macaravita, Matanza, Mogotes, Puente Nacional, Rionegro, Sabana de Torres, San Andrés, San Benito, San Miguel, San Vicente de Chucurí, Santa Helena del Opón, Tona, Valle de San José y Vélez.

TOLIMA: Alpujarra, Anzoátegui, Ataco, Cajamarca, Carmen de Apicalá, Casabianca, Chaparral, Cunday, Dolores, Herveo, Ibagué, Icononzo, Melgar, Murillo, Natagaima, Palocabildo, Planadas, Prado, Purificación, Rioblanco, Roncesvalles, San Antonio, Villahermosa y Villarrica.

ALERTAS POR AMENAZAS DE DESLIZAMIENTO

ALERTA ROJA:

Amenaza alta a muy alta por deslizamientos de tierra detonados por lluvias, localizados en los siguientes municipios:

ALERTA NARANJA:

Amenaza moderada por deslizamientos de tierra detonados por lluvias, localizados en los siguientes municipios:

REGIÓN PACÍFICA

SITIOS PARA LOS CUALES SE GENERA LA ALERTA

ALERTA NARANJA

CAUCA: El Tambo, López, Timbiquí.

CHOCÓ: Alto Baudó (Pie de Pato), Atrato (Yuto), Bagadó, Bajo Baudó (Pizarro), Belén de Bajirá, Cértegui, Condoto, El Cantón del San Pablo (Managrù), Istmina, Lloró, Medio Baudó (Boca de Pepé), Medio San Juan (Andagoya), Rio Iró (Santa Rita), Rio Quito (Paimadó), Riosucio, Tadó, Unguía, Unión Panamericana (Animas).

NARIÑO: Barbacoas, Francisco Pizarro (Salahonda), Maguí (Payán), Mosquera, Olaya Herrera (Bocas de Satinga), Ricaurte, Roberto Payán (San José), Tumaco.

VALLE DEL CAUCA: Ansermanuevo

REGIÓN PACÍFICA

SITIOS PARA LOS CUALES SE GENERA LA ALERTA

ALERTA AMARILLA

CAUCA: Almaguer, Bolívar, Buenos Aires, Caldone, Corinto, Inzá, Jambaló, La Sierra, La Vega, Miranda, Páez (Belalcázar), Rosas, Santa Rosa, Silvia, Suárez, Toribío, y Totoró.

CHOCÓ: Bahía Solano (Mutis), El Carmen, Nóvita, y Sipí.

NARIÑO: Albán (San José), Buesaco, Cumbitara, El Charco, La Tola, Linares, Samaniego.

VALLE DEL CAUCA: Bolívar, Buenaventura, Buga, Bugalagrande, Calima (El Darién), Dagua, El Cerrito, El Dovio, Palmira, San Pedro, Sevilla, Tuluá, Versailles.

REGIÓN AMAZONIA

SITIOS PARA LOS CUALES SE GENERA LA ALERTA

ALERTA ROJA

PUTUMAYO: Mocoa

REGIÓN AMAZONIA

SITIOS PARA LOS CUALES SE GENERA LA ALERTA

ALERTA NARANJA

CAQUETÀ: Belén de Los Andaquíes y San José del Fragua.

PUTUMAYO: Villagarzón

REGIÓN AMAZONIA

SITIOS PARA LOS CUALES SE GENERA LA ALERTA

ALERTA AMARILLA

CAQUETÀ: Morelia.

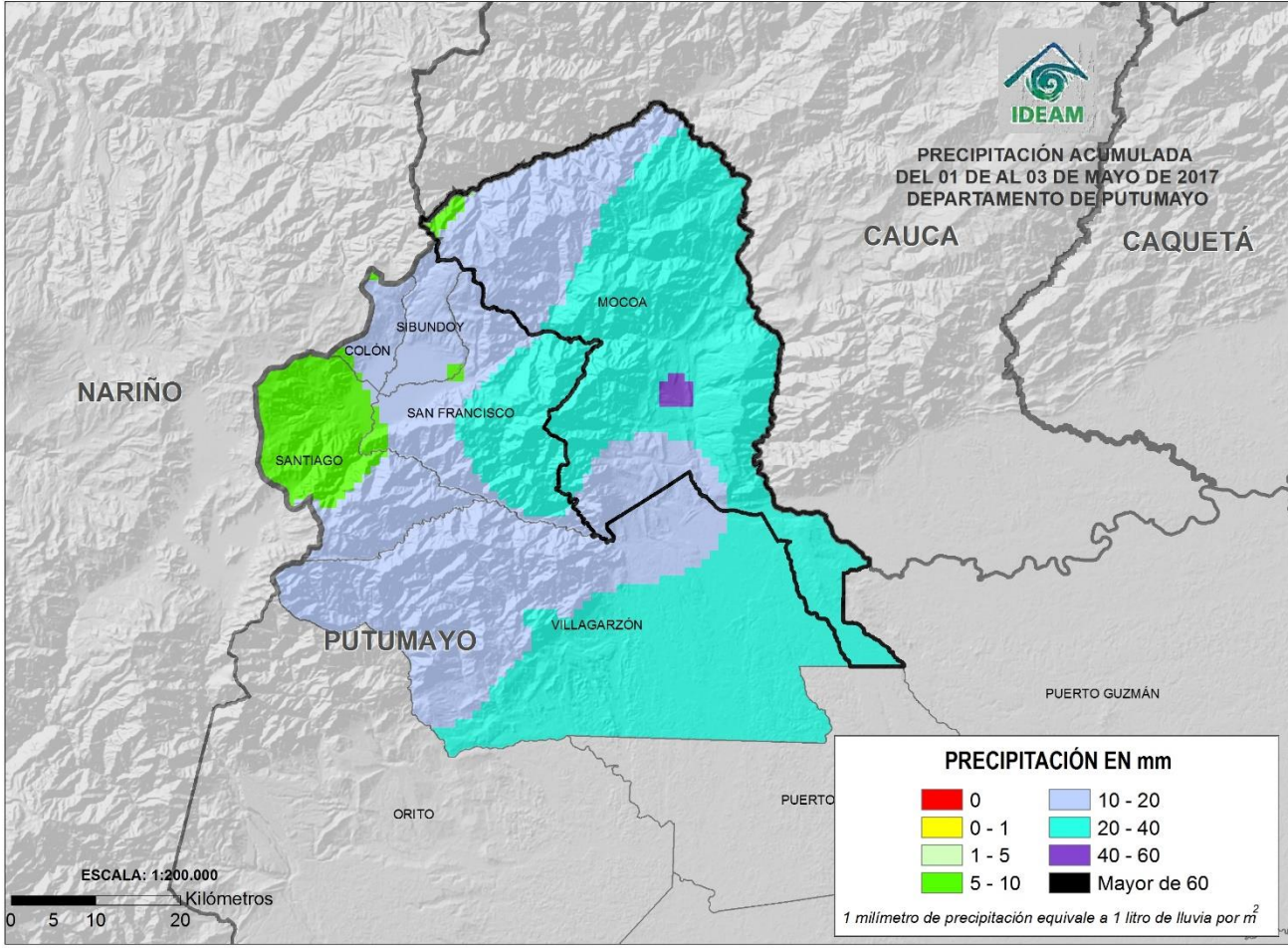
ALERTAS POR AMENAZAS DE DESLIZAMIENTO

ALERTA ROJA:

Amenaza alta a muy alta por deslizamientos de tierra detonados por lluvias, localizados en los siguientes municipios:

ALERTA NARANJA:

Amenaza moderada por deslizamientos de tierra detonados por lluvias, localizados en los siguientes municipios:



ALERTAS POR AMENAZAS DE DESLIZAMIENTO

ALERTA ROJA:

Amenaza alta a muy alta por deslizamientos de tierra detonados por lluvias, localizados en los siguientes municipios:

ALERTA NARANJA:

Amenaza moderada por deslizamientos de tierra detonados por lluvias, localizados en los siguientes municipios:

SECTORES VIALES IDENTIFICADOS CON POTENCIALIDAD DE DESLIZAMIENTOS, EN LOS CUALES GENERAN ALERTAS

| DEPARTAMENTO | SECTOR VIAL |
|--------------|---|
| ANTIOQUIA | La Pintada - Peñalisa La Unión - Sonsón Turbo - Chigorodó |
| ARAUCA | La Lejía - Saravena |
| BOYACÁ | El Crucero – Aguazul La Lejía - Saravena |
| CAQUETÁ | Puerto Bello - San José del Fragua San José del Fragua - Florencia |
| CASANARE | El Secreto - Aguaclara El Crucero - Aguazul Barranca de Upía - Monterrey Aguazul - Yopal |
| CAUCA | Puerto Bello - San José del Fragua |
| CHOCÓ | Certeguí - Quibdó Las Animas - Certeguí Río Pató (El Afirmado) - La Ye (Las Animas) Las Animas - Mumbú |
| CUNDINAMARCA | Bogotá (El Portal) – Villavicencio Yacopí - La Palma |

ALERTAS POR AMENAZAS DE DESLIZAMIENTO

ALERTA ROJA:

Amenaza alta a muy alta por deslizamientos de tierra detonados por lluvias, localizados en los siguientes municipios:

ALERTA NARANJA:

Amenaza moderada por deslizamientos de tierra detonados por lluvias, localizados en los siguientes municipios:

SECTORES VIALES IDENTIFICADOS CON POTENCIALIDAD DE DESLIZAMIENTOS, EN LOS CUALES GENERAN ALERTAS^o

| DEPARTAMENTO | SECTOR VIAL |
|--------------------|--|
| META | Bogotá (El Portal) - Villavicencio Pipiral - Villavicencio Paso Antiguo por el Río Guayuriba Ye de Granada - Paso por el Puente sobre el Río Ocoa La Uribe - Ye de Granada |
| NARIÑO | La Espriella - Río Mataje Tumaco - Junín Junín - Tuquerres |
| NORTE DE SANTANDER | La Lejía - Saravena |
| RISARALDA | Ansermanuevo - La Virginia |
| TOLIMA | Ibagué - Mariquita |
| VALLE DEL CAUCA | Ansermanuevo - La Virginia |

ALERTAS METEOMARINA

MAR CARIBE

CONDICIONES NORMALES

OCEANO PACÍFICO

**ALERTA
AMARILLA**

POR TIEMPO LLUVIOSO

En zonas aledañas al litoral Pacífico colombiano, son previstas condiciones nubosas con lluvias de variada intensidad acompañadas en algunos casos por actividad eléctrica. Por esta razón, se recomienda a los habitantes costeros y a los usuarios de pequeñas embarcaciones estar atentos a la evolución de las condiciones meteorológicas.

°C: grados Celsius

m: metros

mm: milímetros

msnm: metros sobre nivel del mar

Km/h: kilómetros por hora

HLC: hora local colombiana

GOES: Geostationary Operational Environmental Satellites (Satélite Geoestacionario Operacional Ambiental).

GOES-13 es el designado GOES-Este, localizado en 75° W sobre el ecuador geográfico.

PNN: Parque Nacional Natural

SFF: Santuario de Fauna y Flora



ALERTA ROJA. PARA TOMAR ACCIÓN Advierte al Sistema Nacional de Gestión del Riesgo de Desastres sobre el peligro de un fenómeno y sus efectos adversos sobre la población. Se emite una alerta sólo cuando la identificación de un evento extraordinario indique la amenaza inminente y cuando la gravedad del fenómeno requiera atención prioritaria de los comités departamentales y locales.



ALERTA NARANJA. PARA PREPARARSE Indica la amenaza de un fenómeno. No implica riesgo inmediato por lo que es catalogado como un mensaje para informarse y prepararse. El aviso implica vigilancia continua ya que las condiciones son propicias para el desarrollo de un suceso natural.



ALERTA AMARILLA. PARA INFORMARSE Se emite cuando las condiciones hidrometeorológicas son favorables para la ocurrencia de un fenómeno natural y pueden aumentar el riesgo según los pronósticos. Por sus características, este nivel está encaminado a informar.

CONDICIONES NORMALES Indica que no existe ninguna clase de alerta para la región o zona mencionada.

OMAR FRANCO | Director General

CHRISTIAN EUSCÁTEGUI | Jefe Oficina del Servicio de Pronósticos y Alertas

Profesionales de Turno:

Henry Romero, Viviana Chivatá, Sonia Bermúdez, Catherine Tobón, Mauricio Torres y Alberto Pardo.

<http://www.ideam.gov.co>

Correos electrónicos: servicio@ideam.gov.co, alertas@ideam.gov.co

Calle 25D # 96B - 70, Piso 3. Bogotá, D.C., Colombia.

Teléfono: 3075625 Ext. 1334-1336.

Síguenos en:

