

INFORME TÉCNICO DIARIO N° 123

El IDEAM comunica al Sistema Nacional de Gestión del Riesgo (SNGR) y al Sistema Nacional Ambiental (SINA).

Bogotá D. C., miércoles 03 de mayo de 2017.

Hora de actualización:
12:15 p. m.



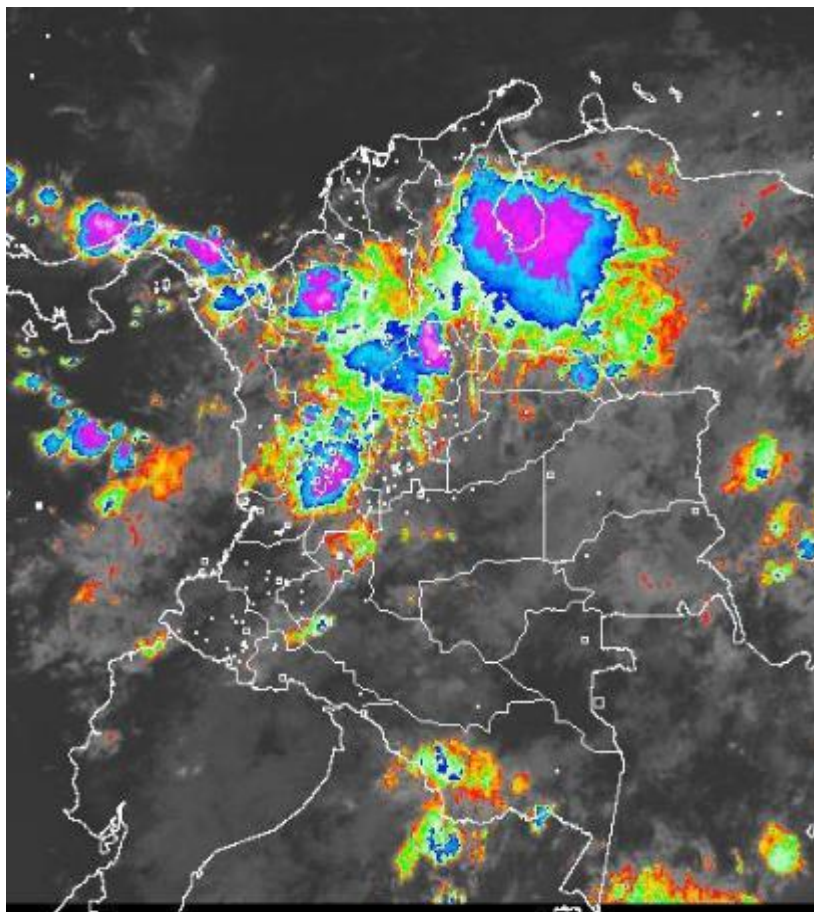
IDEAM
Instituto de Hidrología
Meteorología y
Estudios Ambientales
Cll. 25D N° 96B-70

CONDICIONES HIDROMETEOROLÓGICAS ACTUALES

Durante las últimas horas se ha observado cielo mayormente cubierto con lluvias en sectores de del oriente de Córdoba, sur de Sucre, sur de Bolívar, sectores dispersos de Santander, Antioquia, norte de Tolima, occidente de Caquetá, Meta, Caldas, Chocó y Amazonas. En horas de la tarde y noche se advierten abundante nubosidad y lluvias, al centro y sur de la región Caribe, norte y centro de la Andina y en sectores dispersos de la Amazonia, Orinoquia y Pacífica. Las lluvias de mayor intensidad se estiman sobre los departamentos de Córdoba, Casanare, Arauca, Santander, Antioquia, Tolima y Occidente del Altiplano Cundiboyacense. No se descartan descargas eléctricas en momentos de lluvias fuertes.

IMAGEN SATELITAL

Canal Infrarrojo | 03 de mayo de 2017 | Hora 08:45 a. m. HLC



Consulte todos los días el pronóstico del tiempo y las alertas hidrometeorológicas vigentes del IDEAM, en un formato de calidad. Alrededor de las 7:30 a. m. está a disposición del público en www.ideam.gov.co.

Se puede ver también en dispositivos móviles **AQUÍ**





LO MÁS DESTACADO

LLUVIAS REGISTRADAS EN LAS ÚLTIMAS 24 HORAS

- Incremento considerable de las precipitaciones en las últimas 24 horas, las cuales principalmente en las regiones Andina (especialmente en el Eje Cafetero y Antioquia), Orinoquia, Pacífica y sectores aislados de la Caribe.. El mayor volumen de lluvia se registró en el municipio de **López de Micay (Cauca)**, con **130,0 mm**.

ALERTA ROJA

- Por probabilidad muy alta de deslizamientos de tierra detonados por lluvias, en sectores inestables o de alta pendiente, localizados en varios municipios de las regiones Andina y Pacífica.
- Por niveles altos en el río Cauca a la altura de la estación de Bolombolo.

ALERTA NARANJA

- Por crecientes súbitas en varios ríos de los siguientes departamentos: Antioquia (afluentes al Cauca, y también en zonas de alta montaña, lo mismo que corrientes que vierten directamente al Golfo de Urabá), amplios sectores del Eje Cafetero, Santander, Cundinamarca, el piedemonte llanero, Chocó (especialmente los vertientes directos al Océano Pacífico), Cauca (especialmente los vertientes directos al Océano Pacífico), Amazonas, Putumayo y Caquetá.
- Por probabilidad alta de deslizamientos de tierra detonados por lluvias, en sectores inestables o de alta pendiente, localizados en varios municipios de las regiones Caribe, Andina, Amazonia y Pacífica.

ALERTA AMARILLA

- Por crecientes súbitas en ríos ubicados en los siguientes departamentos: Chocó, Valle del Cauca (especialmente su cuenca alta), Santander, Córdoba, Nariño, Arauca, Meta, Casanare y Putumayo.
- Por probabilidad baja deslizamientos de tierra detonados por lluvias, en sectores inestables o de alta pendiente, localizados en varios municipios de las regiones Caribe, Andina, Amazonia, Orinoquia y Pacífica.
- Por condiciones de pleamar en el mar Caribe y en el Océano Pacífico.
- Por tiempo lluvioso en el Océano Pacífico.

PRONÓSTICO CONDICIONES METEOROLÓGICAS ESPECIALES

ÁREA DEL VOLCÁN GALERAS

En la mañana y hasta entrada la tarde se prevé tiempo seco, luego se estiman precipitaciones dispersas.

EL SERVICIO GEOLÓGICO COLOMBIANO reporta en nivel AMARILLO (III): CAMBIOS EN EL COMPORTAMIENTO DE LA ACTIVIDAD VOLCÁNICA. Lat: 1.55 Lon: -77.37

ELEVACIÓN (pies)	DIRECCIÓN	VELOCIDAD	
		NUDOS	Km/h
10.000	SURESTE	0 - 5	0 - 9
18.000	ESTE	15 - 20	27 - 36
24.000	ESTE	15 - 20	27 - 36
30.000	NORESTE	15 - 20	27 - 36

ÁREA DEL VOLCÁN NEVADO DEL HUILA

A lo largo de la jornada se pronostican condiciones nubosas con precipitaciones entre ligeras y moderadas.

EL SERVICIO GEOLÓGICO COLOMBIANO reporta en nivel AMARILLO (III): CAMBIOS EN EL COMPORTAMIENTO DE LA ACTIVIDAD VOLCÁNICA. Lat:2.92 Lon:-76.05

ELEVACIÓN (pies)	DIRECCIÓN	VELOCIDAD	
		NUDOS	Km/h
10.000	SURESTE	0 - 5	0 - 9
18.000	ESTE	5 - 10	9 - 18
24.000	ESTE	5 - 10	9 - 18
30.000	ESTE	15 - 20	27 - 36

ÁREA DEL VOLCÁN CERRO MACHÍN

Predominarán las condiciones cubiertas con precipitaciones entre ligeras y moderadas. No se descarta la posibilidad de actividad eléctrica.

EL SERVICIO GEOLÓGICO COLOMBIANO reporta en nivel AMARILLO (III): CAMBIOS EN EL COMPORTAMIENTO DE LA ACTIVIDAD VOLCÁNICA. Lat:4.80 Lon:-75.62

ELEVACIÓN (pies)	DIRECCIÓN	VELOCIDAD	
		NUDOS	Km/h
10.000	SUR	0 - 5	0 - 9
18.000	SURESTE	0 - 5	0 - 9
24.000	ESTE	5 - 10	9 - 18
30.000	NORESTE	10 - 15	18 - 27

ÁREA DEL VOLCÁN NEVADO DEL RUIZ

En el transcurso de la jornada, predominarán las condiciones mayormente cubiertas con precipitaciones a diferentes horas.

EL SERVICIO GEOLÓGICO COLOMBIANO reporta en nivel AMARILLO (III): CAMBIOS EN EL COMPORTAMIENTO DE LA ACTIVIDAD VOLCÁNICA. Lat:4.89 Lon:-75.32

ELEVACIÓN (pies)	DIRECCIÓN	VELOCIDAD	
		NUDOS	Km/h
10.000	SURESTE	0 - 5	0 - 9
18.000	SURESTE	0 - 5	0 - 9
24.000	ESTE	5 - 10	9 - 18
30.000	NORESTE	10 - 15	18 - 27

ÁREA DEL COMPLEJO VOLCÁNICO CHILES-CERRO NEGRO DE

Durante las horas de la mañana y tarde se estima tiempo seco con cielo parcialmente cubierto. En la noche son previstas precipitaciones.

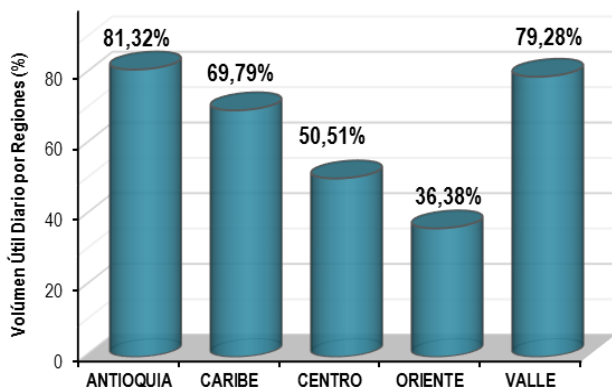
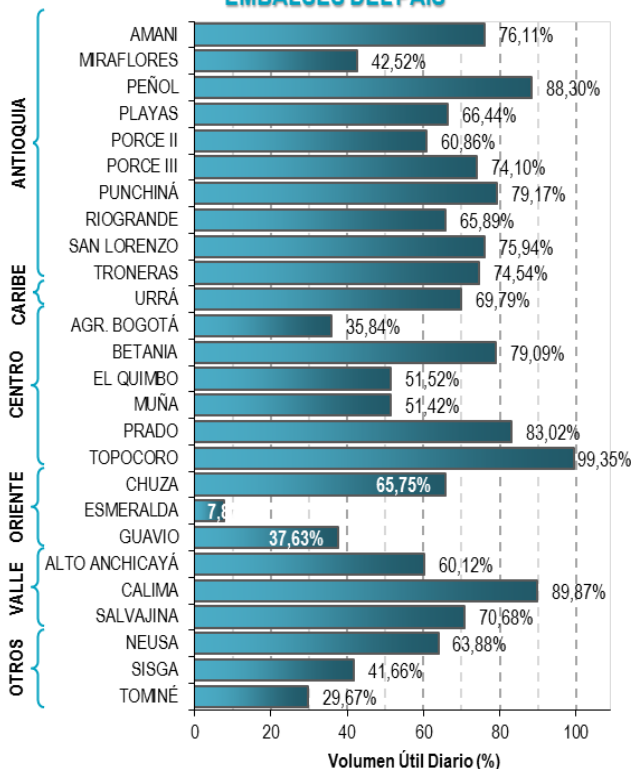
EL SERVICIO GEOLÓGICO COLOMBIANO reporta en nivel AMARILLO (III): CAMBIOS EN EL COMPORTAMIENTO DE LA ACTIVIDAD VOLCÁNICA. Lat:0.81-Lon:77.93 Lat:0.76 Lon:-77.95

ELEVACIÓN (pies)	DIRECCIÓN	VELOCIDAD	
		NUDOS	Km/h
10.000	SURESTE	0 - 5	0 - 9
18.000	ESTE	10 - 15	18 - 27
24.000	ESTE	15 - 20	27 - 36
30.000	NORESTE	15 - 20	27 - 36

ESTADO DE LOS EMBALSES

A continuación se relaciona el volumen útil diario de los principales embalses del país (expresado en porcentaje), de acuerdo con la información reportada por XM S.A. E.S.P en la siguiente dirección electrónica: <http://ido.xm.com.co/ido/SitePages/hidrologia.aspx?q=reservas>

VOLUMEN ÚTIL DIARIO EN LOS PRINCIPALES EMBALSES DEL PAÍS



Para estar informado diariamente de lo que pasa con el **pronóstico del tiempo y las alertas.**

Síguenos en Twitter
@IDEAMColombia



PRECIPITACIONES

A continuación se relacionan los municipios donde en las últimas 24 horas se registraron precipitaciones iguales o superiores a 40.0 mm.

Se aclara que las precipitaciones indicadas en los municipios, realmente corresponden a aquellos puntos en los cuales el IDEAM tiene estaciones de monitoreo, pero no necesariamente quiere decir que el dato corresponda a las lluvias que se presentaron directamente sobre el área urbana en donde se concentra la mayor población. En ocasiones la estación sobre la cual se destaca el mayor valor de precipitación, a pesar de pertenecer al municipio, puede quedar alejada del centro poblado principal.

DEPARTAMENTO	MUNICIPIO
ANTIOQUIA	Turbo (87,0), Apartado (75,5), La Unión (52,5), Yondo (52,0), Carepa (48,1), San Juan De Uraba (45,0), Frontino (45,0), Santo Domingo (45,0), Sansón (43,2),
CALDAS	Victoria (44,0),
CASANARE	Aguazul (78,8), Orocue (51), Aguazul (43,0),
CAUCA	López de Micay (130,0),
CESAR	Bosconia (100,0),
MAGDALENA	Santa Ana (60,0),
META	Mesetas (67,0), San Juan De Arama (46,0), Cubarral (41,0), San Juan De Arama (40,0),
NARIÑO	Francisco Pizarro (70,0), San Andrés De Tumaco (51,4), Barbacoas (45,4),
RISARALDA	Santa Rosa De Cabal (42,2),
SANTANDER	Cerrito (42,5),
SUCRE	San Benito Abad (59), Corozal (48,2),
TOLIMA	Armero (75,5), Lérída (53,0),

Para estar informado diariamente de lo que pasa con el **pronóstico del tiempo y las alertas.**

Síguenos en Twitter
@IDEAMColombia



TEMPERATURAS MÁXIMAS

A continuación se relacionan los municipios donde en las últimas 24 horas se registraron temperaturas iguales o superiores a 35.0 °C.

Se aclara que las temperaturas indicadas en los municipios, realmente corresponden a aquellos puntos en los cuales el IDEAM tiene estaciones de monitoreo, pero no necesariamente quiere decir que el dato corresponda a las temperaturas que se presentaron directamente sobre el casco urbano en donde se concentra la mayor población. En ocasiones la estación sobre la cual se destaca el mayor valor de temperatura, a pesar de pertenecer al municipio, puede quedar alejada del centro poblado principal.

DEPARTAMENTO	MUNICIPIOS
BOLIVAR	Zambrano (36,0),
CESAR	Valledupar (35,4),
CORDOBA	Chima (35,2), Montería (35,0),
CUNDINAMARCA	Jerusalen (36,4),
LA GUAJIRA	Uribía (35,6),
MAGDALENA	Pivijay (35,2),
SANTANDER	Puerto Parra (35,6),
SUCRE	San Benito Abad (36,0),
TOLIMA	Ambalema (35,0),



PRONÓSTICO METEOROLÓGICO



Miércoles 03 y jueves 04 de mayo de 2017

REGIÓN	PRONÓSTICO
<p>SABANA DE BOGOTÁ</p>	<p>MIÉRCOLES. En la mañana se estima cielo entre parcial a mayormente nublado con predominio de tiempo seco en gran parte de la ciudad y la Sabana. En horas de la tarde se prevé aumento de la nubosidad con precipitaciones de variada intensidad, las mas persistentes se advierten al occidente y nororiente de la capital y la Sabana. Para la noche se prevé persistan las lluvias en algunos sectores del norte y oriente de la ciudad y norte de la sabana.</p> <p>JUEVES. Se estiman precipitaciones en zonas del norte, oriente y occidente de la ciudad y de la sabana, especialmente en horas de la madrugada, tarde y noche.</p>
<p>CARIBE</p>	<p>MIÉRCOLES. En las horas de la mañana se estima cielo seminublado con predominio de tiempo seco al norte de la región, mientras que al centro y sur, se prevé mayor nubosidad con lluvias en zonas de Córdoba, y sur de Sucre y Bolívar. Para la tarde se estima mayor nubosidad con precipitaciones en el occidente de Córdoba y en sectores de Bolívar, Sucre, Magdalena, norte de Cesar y sur de La Guajira. Durante la noche se esperan lluvias en el sur de los departamentos de Sucre, Bolívar, La Guajira y Cesar.</p> <p>JUEVES. Se prevén condiciones nubosas en la región durante la jornada. Las lluvias de mayor volumen son estimadas hacia el occidente de Córdoba, Sucre, norte de Bolívar, Magdalena y Cesar.</p>
<p>ARCHIPIÉLAGO DE SAN ANDRÉS, PROVIDENCIA Y SANTA CATALINA</p>	<p>MIÉRCOLES. En las primeras horas de la jornada se estiman condiciones de cielo parcialmente cubierto con tiempo seco. Para la tarde se estima nubosidad variada, con predominio de tiempo seco. Durante la noche se mantendrá el tiempo seco con nubosidad variable.</p> <p>JUEVES. Lloviznas esporádicas en San Andrés y Providencia en e horas de la madrugada y mañana, hacia la tarde y noche se prevé predominio de tiempo seco.</p>
<p>MAR CARIBE</p>	<p>MIÉRCOLES. En el occidente del mar Caribe, en cercanías al Golfo de Urabá y a las costas de Córdoba se estiman lluvias durante la mañana y tarde. En el resto del área tiempo seco y cielo seminublado.</p> <p>JUEVES. Son posibles algunas precipitaciones en cercanías al Golfo de Urabá. El resto de la zona marítima con tiempo seco.</p>
<p>ANDINA</p>	<p>MIÉRCOLES. Durante las horas de la mañana se estima abundante nubosidad al norte y centro de la región, con lluvias en zonas de los Santanderes, Antioquia y Tolima; lluvias ligeras o lloviznas en sectores de Cundinamarca, Caldas, Quindío, Risaralda, norte de Huila y occidente de Boyacá. Para la tarde se prevé mayor nubosidad y precipitaciones de variada intensidad en zonas de Norte de Santander, sur de Santander, Boyacá, Antioquia, Cundinamarca y en las montañas de Cauca y Nariño, no se descarta descargas eléctricas. Lluvias menos intensas en eje cafetero. En la noche se mantendrán las lluvias en áreas de Santander, oriente y norte de Antioquia, Boyacá, Cundinamarca, Caldas y montañas de Valle del Cauca y Cauca.</p> <p>JUEVES. Se estima que se sigan registrando lluvias en áreas de Antioquia, Santander, Norte de Santander, Boyacá, Cundinamarca y el eje Cafetero. Precipitaciones más intensas en las zonas de montaña de Cauca y Nariño. Probabilidad de actividad eléctrica.</p>

Planeando tu día?
Descarga YA y conoce...



Consúltalo a diario y únete a la Cultura del Pronóstico del IDEAM

Disponible para  



PRONÓSTICO METEOROLÓGICO



Miércoles 03 y jueves 04 de mayo de 2017

REGIÓN	PRONÓSTICO
INSULAR PACÍFICA	<p>MIÉRCOLES. En Malpelo nubosidad variada con tiempo seco. En Gorgona se estiman lluvias y/o lloviznas en horas de la tarde y/o noche.</p> <p>JUEVES. Se prevén precipitaciones en Gorgona y Malpelo en horas de la mañana y noche.</p>
PACÍFICA	<p>MIÉRCOLES. Durante las primeras horas de la jornada se estima nubosidad variada y precipitaciones en diferentes sectores de Chocó. En el resto de la región predominara tiempo seco. Para la tarde las lluvias se concentrarán en Cauca y norte de Nariño, no se descarta probabilidad de actividad eléctrica; lluvias de menor intensidad en zonas de Valle del Cauca y sur del Choco. En la noche persistencia de las precipitaciones en zonas de Nariño, Cauca y de menor volumen en el resto de la región. Posibilidad de descargas eléctricas.</p> <p>JUEVES. En varios sectores de la región, aumento de las condiciones nubosas con lluvias; las de mayor consideración y con tormentas eléctricas en zonas del norte de Nariño, Cauca, Valle del Cauca y sur del Chocó.</p>
OCÉANO PACÍFICO	<p>MIÉRCOLES. Nubosidad variada con lluvias en diferentes sectores las de mayor consideración se estiman al centro y sur del área oceánica nacional.</p> <p>JUEVES. En cercanías al litoral se estiman lluvias entre ligeras y moderadas con posibilidad de actividad eléctrica.</p>
ORINOQUIA	<p>MIÉRCOLES. Durante las horas de la mañana se estima cielo entre parcial y mayormente cubierto con lluvias en sectores de Arauca, predominará tiempo seco en el resto del área. En la tarde se prevé aumento de la nubosidad, con precipitaciones entre ligeras y moderadas en el occidente de Vichada y en sectores de Casanare, Arauca, Meta y piedemonte llanero. Para la noche se estima disminución de la nubosidad, sin embargo, probabilidad de lluvias en Arauca, oriente de Vichada y sectores de Meta.</p> <p>JUEVES. Cielo mayormente cubierto con lluvias en varios sectores de la región; las más intensas en zonas de Vichada y occidente de los departamentos de Arauca, Casanare y Meta.</p>
AMAZONIA	<p>MIÉRCOLES. Para la mañana se estiman lluvias en el oriente de los departamentos de Amazonas, Vaupés, Guaviare y occidente de Guainía. Abundante nubosidad para el resto del área. En la tarde se estima disminución de la nubosidad, con probabilidad de lluvias y/o lloviznas en zonas de Amazonas, Putumayo, Vaupés y Caquetá. Durante la noche se mantendrán las lloviznas en zonas de Amazonas, Vaupés, Guaviare y se estiman precipitaciones en el piedemonte de Putumayo y Caquetá.</p> <p>JUEVES. Nubosidad variada con lluvias en zonas de Guainía, Vaupés, Guaviare, Amazonas y Putumayo. Posibilidad de tormentas eléctricas.</p>

Planeando tu día?
Descarga YA y conoce...

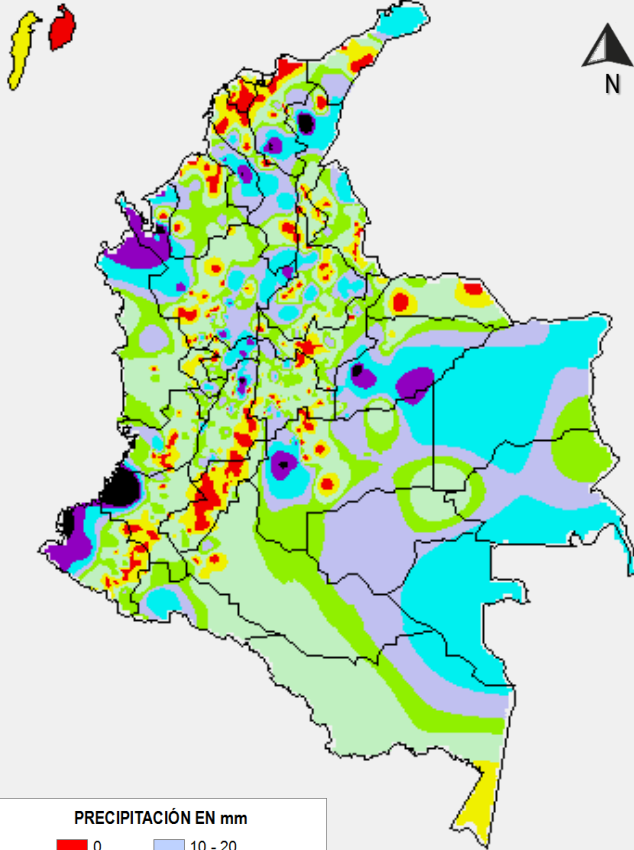


Consúltalo a diario y únete a la Cultura del Pronóstico del IDEAM

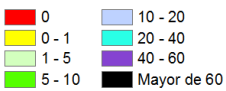
Disponible para  

MAPAS DE PRECIPITACIÓN

Precipitación diaria: desde las 7:00 a. m. del día martes 02 de mayo hasta las 7:00 a. m. del día miércoles 03 de mayo de 2017.

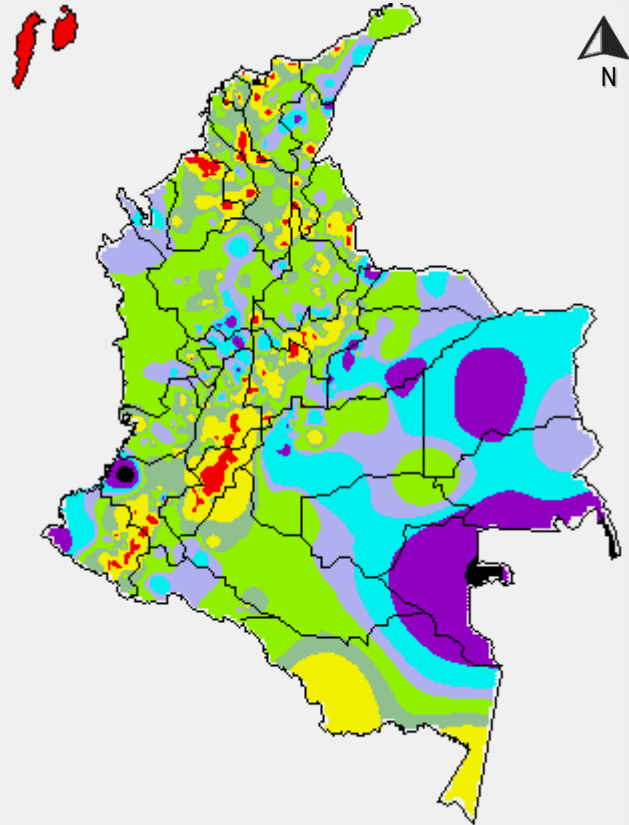


PRECIPITACIÓN EN mm



1 milímetro de precipitación equivale a 1 litro de lluvia por m²

Precipitación de los últimos 3 días: desde las 7:00 a. m. del día domingo 30 de abril hasta las 7:00 a. m. del día miércoles 03 de mayo de 2017.



PRECIPITACIÓN EN mm



1 milímetro de precipitación equivale a 1 litro de lluvia por m²

ALERTAS VIGENTES E INFORMACIÓN ADICIONAL

Para mayor información sobre el pronóstico del estado del tiempo, informes técnicos diarios, comunicados especiales, mapas diarios de temperaturas máximas y mínimas e información diaria de precipitación se sugiere consultar los siguientes enlaces:

- [MAPA DIARIO DE TEMPERATURA MÁXIMA.](#)
- [MAPA DIARIO DE TEMPERATURA MÍNIMA.](#)
- [INFORMACIÓN DIARIA DE PRECIPITACIÓN Y TEMPERATURA DE LOS PRINCIPALES AEROPUERTOS DEL PAÍS.](#)
- [MOAICO MAPAS DE PRECIPITACIÓN DIARIA EN MILÍMETROS.](#)

ALERTAS POR NIVELES DE LOS RÍOS

REGIÓN ANDINA

SITIOS PARA LOS CUALES SE GENERA LA ALERTA

ALERTA ROJA

CRECIENTE SÚBITA EN EL RÍO CAUCA A LA ALTURA DE BOLOMBOLO (ANTIOQUIA)

Continúa el tránsito de una creciente por el cauce principal del río Cauca, que se desplaza desde la confluencia del río La Vieja con el río Cauca La Virginia (Risaralda), con niveles en el rango de altos a la altura de Bolombolo (Municipio de Venecia); con probabilidad que se presenten algunas afectaciones en el área urbana de Bolombolo. Dado el pronóstico de lluvias en la zona, se sugiere a la ciudadanía en general asentada en las márgenes del río Cauca estar atentos a las fluctuaciones y variaciones de los niveles en el transcurso del día de hoy.

REGIÓN ANDINA

SITIOS PARA LOS CUALES SE GENERA LA ALERTA

ALERTA NARANJA

CRECIENTE SÚBITA EN EL RÍO CAUCA DESDE BOLOMBOLO HASTA PUERTO VALDIVIA (ANTIOQUIA)

Debido a las lluvias en los últimos días, se registran incrementos importantes en el río Cauca en el tramo desde el municipio de La Virginia (Risaralda) hasta Puerto Valdivia (Antioquia) con valores que se espera alcancen niveles altos en los sectores más bajos de este trayecto. Se reportan así mismo incrementos de algunos tributarios entre ellos el río Arma en Caldas. Igualmente, se pronostican lluvias para el día de hoy sobre esta parte de la cuenca. Por tal razón, el IDEAM hace un llamado especial a toda la ciudadanía asentada en las márgenes y riberas del cauce principal del río Cauca, así como a las autoridades de la Gestión del Riesgo Local y Regional para que estén atentos ante posibles afectaciones por inundaciones.

CRECIENTE SUBITA EN EL RIO LA VIEJA

En la mañana de ayer, se registró una creciente súbita importante en el río La Vieja (afluente del Cauca) a la altura de Cartago (Valle), los niveles no han alcanzado aun los valores máximos, se recomienda estar atentos a las fluctuaciones de nivel. El Ideam continuara monitoreando este río.

CRECIENTE SUBITA RIO NARE

El río Nare (Samaná) afluente del río Magdalena por su margen izquierda a la altura de Puerto Nare, registra en horas de la mañana un incremento súbito importante que alcanza valores altos, se avisa a las poblaciones de La Sierra (Antioquia) y Puerto Serviez (Boyacá) ubicadas sobre el río Magdalena sobre las márgenes izquierda y derecha respectivamente y en inmediaciones de la desembocadura del Nare al Magdalena, estar atentos sobre los incrementos de nivel en horas de la mañana

ALERTAS POR NIVELES DE LOS RÍOS

REGIÓN ANDINA

SITIOS PARA LOS CUALES SE GENERA LA ALERTA

PROBABILIDAD DE CRECIENTES SUBITAS EN LOS RÍOS DE MONTAÑA DEL DEPARTAMENTO DE ANTIOQUIA

Se mantiene esta alerta dado que se pronostica persistan las lluvias de variada intensidad en amplios sectores del departamento de Antioquia, las cuales podrían estar generando incrementos súbitos en los ríos de alta pendiente, en especial se recomienda a la población en general estar atentos al comportamiento de los ríos Taraza, Nechí, Medellín, Anorí, Nare, San Juan y La quebrada La Liboriana.

SE PREVÉ CRECIENTES SÚBITAS EN LOS RÍOS DEL EJE CAFETERO

Se mantiene esta alerta debido a las lluvias de variada intensidad que se han registrado en el Eje Cafetero principalmente en el departamento de Caldas, por lo que se prevé crecientes súbitas en los niveles de los ríos Arma (municipio de Aguadas, Caldas), Chinchina (municipio de Manizales, Caldas), Risaralda (municipio de Belalcazar, Caldas) principalmente, y en los ríos Otún (municipio de Dos Quebradas y la ciudad de Pereira, Risaralda), La Vieja (municipio de Caicedonia, Valle del Cauca) y Mapa (municipio de Apia, Risaralda). Se recomienda a los pobladores de las zonas ribereñas bajas estar atentos al comportamiento de estos ríos y sus afluentes, dado que se pronostica persistan las lluvias en la región.

PROBABILIDAD DE INCREMENTOS SUBITOS EN LOS RIOS CARARE, OPON Y LEBRIJA

Se mantiene esta alerta dadas las lluvias de variada intensidad con presencia de actividad eléctrica que se han registrado sobre sectores de los departamentos de Santander y Boyacá, las cuales pueden generar incrementos importantes en las cuencas de los ríos Carare, Opón, Lebrija, Frio y de Oro. El IDEAM hace una llamado de atención especial tanto a pobladores como a autoridades locales y regionales de Gestión del Riesgo para que mantengan atento seguimiento al comportamiento de los niveles de estos ríos y sus afluentes. Se resalta que en días pasados ya se registro una creciente súbita del río Carare que alcanzo niveles altos a la altura de Puerto Araujo.

PROBABILIDAD DE CRECIENTE SÚBITA EN EL RÍO NEGRO

Se mantiene esta alerta debido a que se prevé una creciente súbita en el río Negro, en el municipio El Peñón, Nimaima, Útica en el departamento de Cundinamarca y río Villeta a la altura de la población de Villeta, producto de las persistentes lluvias de carácter moderado a fuerte que se han registrado en la región. Se recomienda a los pobladores ribereños estar atentos ante posibles ascensos en los niveles del río Negro y sus afluentes en especial el río Villeta, dado que se pronostica persistan las lluvias en la región.

ALERTA NARANJA

ALERTAS POR NIVELES DE LOS RÍOS

REGIÓN CARIBE

SITIOS PARA LOS CUALES SE GENERA LA ALERTA

ALERTA NARANJA

PROBABILIDAD DE CRECIENTES EN RÍOS QUE DESEMBOCAN AL GOLFO DE URABA ANTIOQUEÑO (que no hacen parte de la cuenca del río Atrato)

Dadas las lluvias intensas que se registraron en la zona del Golfo de Urabá, se mantiene esta alerta para las cuencas del Urabá Antioqueño, entre ellos los ríos Mulatos, León, Chigorodó, Carepa, Apartadó, Vijagüal, Zungo, Grande, Guadualito, Currulao y Turbo. El IDEAM mantiene la recomendación a la comunidad en general y a los Comités Locales de Gestión del Riesgo, permanecer atentos ante probables afectaciones por desbordamientos e inundaciones.

REGIÓN ORINOQUIA

SITIOS PARA LOS CUALES SE GENERA LA ALERTA

ALERTA NARANJA

PROBABILIDAD DE CRECIENTES SÚBITAS EN LOS RÍOS DEL PIEDEMONTES LLANERO

Se mantiene esta alerta debido a las persistentes lluvias de variada intensidad que se han presentado en sectores del piedemonte llanero, las cuales se pronostica persistan durante los próximos días en el departamento del Meta, situación que podría ocasionar incrementos súbitos en los aportantes tanto de la cuenca del río Meta (Humea, Guacavía, Guamal, Guatiquía, Guayuriba, Cusiana y Cravo Sur) como de la cuenca del río Guaviare (Ariari, Guejar y Guayabero).

REGIÓN PACÍFICO

SITIOS PARA LOS CUALES SE GENERA LA ALERTA

ALERTA NARANJA

PROBABILIDAD DE CRECIENTES SÚBITAS EN LOS RÍOS AFLUENTES DIRECTOS AL OCEANO PACÍFICO Y EN LA CUENCA DEL RIO SAN JUAN

Se mantiene esta alerta dado que se pronostica persistan las lluvias en diversos sectores de los departamentos de Chocó, Valle del Cauca y Cauca, las cuales podría generar incrementos súbitos en el nivel de los ríos tales como el Baudó, Docampadó, Bajo San Juan, Calima, Dagua, Yurumanguí, Raposo, Cajambre, Anchicayá, Naya, Timbiquí y Micay. El Río San Juan y algunos de sus ríos tributarios (entre ellos el río Sipí) se desbordaron afectando municipios como Sipí, Istmina y Novita. El IDEAM mantiene la recomendación para que la población en general mantenga atento seguimiento al comportamiento y fluctuaciones en los niveles de estos ríos.

ALERTAS POR NIVELES DE LOS RÍOS

REGIÓN AMAZONAS

SITIOS PARA LOS CUALES SE GENERA LA ALERTA

ALERTA NARANJA

NIVELES ALTOS EN EL RIO AMAZONAS

Estabilidad en los niveles del río Amazonas a la altura de Leticia. Los niveles se encuentran en el rango alto en los sectores más bajos del municipio de Leticia. No se esperan mayores incrementos en el mes de mayo.

PROBABILIDAD DE CRECIENTES SÚBITAS EN LA PARTE ALTA DE LOS RÍOS MOCOÁ, SANGOYACO Y MULATO

En las últimas horas se registran leves variaciones dentro de un comportamiento estable en el nivel de los ríos Mulatos y en las quebradas Sangoyaco y La Taruca, en el municipio de Mocoa (afluentes al río Mocoa, que a su vez es tributario al río Caquetá en su parte alta). Se mantiene esta alerta ante la probabilidad de incrementos moderados en los niveles de los ríos que atraviesan este municipio, dado que se pronostica durante los próximos días persistan las lluvias de variada intensidad en la región. El IDEAM mantiene la recomendación para que autoridades Locales y Regionales de Gestión del Riesgo de Desastres permanezcan atentos al comportamiento y variación de los niveles en los ríos y quebradas que atraviesan el municipio de Mocoa.

PROBABILIDAD DE CRECIENTES SÚBITAS EN LA PARTE ALTA DE LOS RÍOS CARAÑO HACHA Y LA QUEBRADA LA PERDIZ

El río Caraño aguas arriba de Florencia (Caquetá) continúa registrando moderadas fluctuaciones en los niveles, similar comportamiento se registra en el río Hacha. Se mantiene la recomendación a la población en general ante probables incrementos en los niveles de estos ríos incluyendo la quebrada La Perdiz, dado que se pronostica persistan las lluvias de variada intensidad en la región.

ALERTAS POR NIVELES DE LOS RÍOS

REGIÓN ANDINA

SITIOS PARA LOS CUALES SE GENERA LA ALERTA

CRECIENTES SÚBITAS EN LOS RÍOS TRIBUTARIOS DE LA CUENCA ALTA DEL RÍO CAUCA
 No se descarta la ocurrencia de crecientes súbitas en los afluentes al río Cauca en su parte alta, en los departamentos de Cauca y sur del Valle del Cauca, particularmente en los ríos Pance, Cali, Meléndez, Lili-Cañaveralejo, Jamundí, Palo, Guadalajara y Tuluá, entre otros.

NIVELES ALTOS EN EL RÍO MAGDALENA EN EL SECTOR DE SAN PABLO A EL BANCO
 Se mantiene esta alerta dado que continúan altos los niveles del río Magdalena desde el municipio de San Pablo (Bolívar) hasta el municipio del Banco (Magdalena). Sin embargo, se espera durante los próximos días tendencia al descenso en los niveles.

AUMENTO EN LOS NIVELES DEL RÍO SOGAMOSO
 Según medios de comunicación por incrementos en el nivel del embalse Topocoro de la central hidroeléctrica Sogamoso en Santander, se están haciendo vertimientos controlados, por lo que se advierte a Sectores Marta (Girón), El Puente, La Palaya, Tienda Nueva y El Peaje (Betulia), San Luis de Riosucio (Sabana de Torres), La Cascajera (Barrancabermeja), Puerto Cayumba, El Pedral, La Lucha, Puente Sogamoso y Bocas de Sogamoso (Puerto Wilches), sobre aumentos en el nivel del río Sogamoso. Se reporta incremento en los niveles del río Taquiza en Puente Llano, en el Municipio de Charalá, afluente del río Fonce, tributario del río Suarez que a su vez desemboca en la parte alta de la cuenca del río Sogamoso que llega al embalse Topocoro. Igualmente, se recomienda especial atención al comportamiento de los niveles en sus principales ríos afluentes Suarez y Chicamocha.

PROBABILIDAD DE INCREMENTO SÚBITOS EN EL RÍO SAN JORGE
 Dadas las precipitaciones que se han registrado en la parte alta del río San Jorge, no se descarta la ocurrencia de crecientes súbitas en la cuenca alta, por lo que se esperan incrementos en el nivel a la altura de Montelíbano (Córdoba).

PROBABILIDAD DE CRECIENTES SÚBITAS EN LOS RÍOS DE LA VERTIENTE DEL CATATUMBO
 Debido a las lluvias presentadas en las últimas horas, se genera la alerta para los ríos del Catatumbo, especial atención para el comportamiento de los ríos para las próximas horas

ALERTA AMARILLA

ALERTAS POR NIVELES DE LOS RÍOS

REGIÓN PACÍFICA

SITIOS PARA LOS CUALES SE GENERA LA ALERTA

ALERTA AMARILLA

PROBABILIDAD DE INCREMENTO SÚBITO EN EL NIVEL DEL RÍO PATÍA

Aunque se presenta ligeras fluctuaciones con tendencia al descenso en los niveles de la parte alta del río Patía, en la estación Puente Pusmeo en el municipio de Cumbitara en Nariño, se mantiene esta alerta dado que se prevé incremento en los niveles durante las próximas horas.

REGIÓN ORINOQUÍA

SITIOS PARA LOS CUALES SE GENERA LA ALERTA

ALERTA AMARILLA

PROBABILIDAD DE INCREMENTOS SÚBITOS EN LOS RÍOS DEL PIEDEMORTE DE ARAUCA, CASANARE Y META

Se mantiene esta alerta por probabilidad de incrementos en los ríos del piedemontes de Arauca, Casanare y Meta, especialmente en límites con Boyacá y Cundinamarca, debido a las precipitaciones de variada intensidad registradas en la región. Especial atención para los ríos Guira, Cabuyarito, Tocaragua, Ariporo, Pautó, Upía, Tuá, Tacuyá, Únete, Charté, Pisba, Metica, Guape, y demás afluentes y quebradas de la zona.

REGIÓN AMAZONIA

SITIOS PARA LOS CUALES SE GENERA LA ALERTA

ALERTA AMARILLA

NIVELES ALTOS CUENCA ALTA DEL RÍO PUTUMAYO

De acuerdo con los registros de las estaciones Puente Texas (municipio de Puerto Asís) y Puerto Leguizamo (municipio de Puerto Leguizamo) localizadas sobre el río Putumayo, el nivel presenta tendencia al ascenso, con valores en el rango de medios a altos para la época, por lo que se mantiene esta alerta.

ALERTAS POR NIVELES DE LOS RÍOS

REGIÓN CARIBE

SITIOS PARA LOS CUALES SE GENERA LA ALERTA

PROBABILIDAD DE INCREMENTO SÚBITOS EN RÍO ATRATO Y SUS TRIBUTARIOS

Se mantiene esta alerta dadas las lluvias de carácter fuerte que se han registrado sobre el departamento de Chocó, las cuales podrían generar incrementos súbitos en el nivel del río Atrato y sus principales afluentes. El IDEAM mantiene la recomendación a la comunidad en general y a los Comités Locales de Gestión del Riesgo, permanecer atentos al comportamiento en los niveles del cauce principal del río Atrato y sus afluentes en la parte alta y media.

SE PREVÉ ASCENSO EN LOS NIVELES DE LOS RÍOS QUE DESCENDEN DE LA SIERRA NEVADA DE SANTA MARTA

Se mantiene esta alerta dado que se prevé incremento en los niveles de los ríos que descenden de la Sierra Nevada de Santa Marta, en especial en los ríos Fundación, Aracataca, Ariguaní, Manzanares y Guatapurí; igualmente, se puede generar ascenso importante en el nivel del río Cesar y sus afluentes, producto de las lluvias de variada intensidad que se registraron en inmediaciones de la Sierra. El IDEAM recomienda a la población en general estar atentos ante posibles ascensos significativos en los niveles de estos ríos.

PROBABILIDAD DE CRECIENTES SÚBITAS EN LOS RÍOS DEL DEPARTAMENTO DEL CESAR

Debido a las fuertes precipitaciones presentadas en el departamento del Cesar, se genera la alerta par los ríos Cesar, Guatapurí, afluentes y quebradas del sector.

PROBABILIDAD DE CRECIENTES SÚBITAS DE LOS RÍOS DE LA GUAJIRA

Se ha presentado fuertes lluvias en el departamento de La Guajira, por lo cual es probable el incremento del nivel de los ríos del departamento, río Ranchería afluentes y quebradas; especial atención al municipio de Manaure.

**ALERTA
AMARILLA**

ALERTAS POR AMENAZAS **DE INCENDIOS** DE LA COBERTURA VEGETAL

SIN ALERTAS
CONDICIONES NORMALES



ALERTAS POR AMENAZAS DE DESLIZAMIENTO

ALERTA ROJA:

Amenaza alta a muy alta por deslizamientos de tierra detonados por lluvias, localizados en los siguientes municipios:

ALERTA NARANJA:

Amenaza moderada por deslizamientos de tierra detonados por lluvias, localizados en los siguientes municipios:

REGIÓN CARIBE	
ALERTA NARANJA	SITIOS PARA LOS CUALES SE GENERA LA ALERTA
	MAGDALENA: Fundación

REGIÓN CARIBE	
ALERTA AMARILLA	SITIOS PARA LOS CUALES SE GENERA LA ALERTA
	CESAR: Bosconia, La Paz, Manaure Balcón del Cesar, Valledupar. CÓRDOBA: Puerto Libertador LA GUAJIRA: Riohacha, La Jagua del Pilar y Urumita. MAGDALENA: Aracataca, Aracataca, Ciénaga, Santa Marta,

REGIÓN ANDINA	
ALERTA ROJA	SITIOS PARA LOS CUALES SE GENERA LA ALERTA
	ANTIOQUIA: Cocorná y Santa Fe de Antioquia

REGIÓN ANDINA	
ALERTA NARANJA	SITIOS PARA LOS CUALES SE GENERA LA ALERTA
	ANTIOQUIA: Abejorral, Alejandría, Anorí, Argelia, Carmen de Viboral, Concepción, Fredonia, Granada, La Pintada, Nariño, San Francisco, San Luis, Sonsón Y Zaragoza. BOYACÁ: Aquitania, Chivor, Cubará, La Victoria, Labranzagrande, Muzo, Páez, Pajarito, Quípama, San José de Pare y San Luis de Gaceno. CALDAS: Aguadas, Norcasia, Pácora, Manizales, Pensilvania, Salamina, Samaná y Victoria. CUNDINAMARCA: Bogotá, D.C., Caparrapí, Guayabetal, La Calera, La Palma, Medina, Paime, Paratebuena, Soacha, Topaipí, Ubalá y Yacopí. SANTANDER: Barbosa, Chipatá, Coromoro, Encino, Guepsa, Oiba, Suaita, Vélez RISALARDA: La Virginia, Pereira y Santa Rosa de Cabal.

ALERTAS POR AMENAZAS DE DESLIZAMIENTO

ALERTA ROJA:

Amenaza alta a muy alta por deslizamientos de tierra detonados por lluvias, localizados en los siguientes municipios:

ALERTA NARANJA:

Amenaza moderada por deslizamientos de tierra detonados por lluvias, localizados en los siguientes municipios:

REGIÓN ANDINA	
SITIOS PARA LOS CUALES SE GENERA LA ALERTA	
ALERTA NARANJA	<p>TOLIMA: Falan, Fresno, Ibagué, Líbano, Villahermosa.</p> <p>QUINDÍO: Armenia</p> <p>HUILA: Neiva.</p>

REGIÓN ANDINA	
SITIOS PARA LOS CUALES SE GENERA LA ALERTA	
ALERTA AMARILLA	<p>ANTIOQUIA: Amagá, Amalfi, Andes, Angelópolis, Apartadó, Armenia, Briceño, Cáceres, Caldas, Campamento, Cañasgordas, Caracolí, Caramanta, Ciudad Bolívar, Concordia, Dabeiba, Ebéjico, El Bagre, Frontino, Giraldo, Guatapé, Heliconia, Ituango, La Ceja, La Unión, Maceo, Medellín, Montebello, Puerto Berrío, Puerto Nare, Puerto Triunfo, Remedios, Salgar, San Carlos, San Rafael, Santa Bárbara, Santo Domingo, Segovia, Sopetrán, Tarazá, Tarso, Toledo, Uramita, Urao, Valdivia, Vegachí, Venecia, Yalí, Yarumal y Yolombó.</p> <p>BOYACÁ: Almeida, Berbeo, Betétiva, Buenavista, Campohermoso, Chinavita, Chita, Coper, Corrales, El Espino, Gámeza, Guicán, Macanal, Maripí, Miraflores, Mongua, Moniquirá, Otanche, Pachavita, Panqueba, Pauna, Paya, Paz de Río, Pesca, Pisba, Puerto Boyacá, Rondón, Saboyá, San Eduardo, San Pablo de Borbur, Santa María, Santana, Socotá, Sogamoso, Tasco, Tibaná, Tópaga, Turmequé, Umbita y Ventaquemada.</p> <p>CALDAS: Anserma, Chinchiná, Filadelfia, La Merced,, Manzanares, Marmato, Marquetalia, Marulanda, Neira, Palestina, Risaralda, Supia y Villamaria.</p> <p>CUNDINAMARCA: Agua de Dios, Albán, Anapoima, Anolaima, Apulo, Arbeláez, Beltrán, Bituima, Bojacá, Cabrera, Cachipay, Cáqueza, Carmen de Carupa, Chaguani, Chipaque, Chocontá, Cucunubá, El Colegio, El Peñón, El Rosal, Facatativá, Fusagasugá, Gachetá, Gama, Granada, Guaduas, Guatavita, Guayabal de Siquima, Gutiérrez, Jerusalén, La Mesa, La Peña, La Vega, Lenguaque, Machetá, Nilo, Nimaima, Nocaima, Pacho, Pandi, Pasca, Pulí, Quebradanegra, Quetame, Quipile, Ricaurte, San Antonio de Tequendama, San Bernardo, San Cayetano, San Francisco, San Juan de Rioseco, Sasaima, Sesquilé, Sibaté, Sylvania, Subachoque, Suesca, Supatá, Sutatausa, Tabio, Tausa, Tena, Tibacuy, Tocaima, Utica, Venecia, Vergara, Vianí, Villagómez, Villapinzón, Villeta, Viotá, Zipacón y Zipaquirá.</p> <p>HUILA: Aipe, La Plata.</p> <p>NORTE DE SANTANDER: Ábrego, Cácosta, Chinácota, Chitagá, Convención, Cucutilla, Durania, El Zulia, Gramalote, Hacarí, Labateca, Lourdes, Pamplona, Salazar, San Calixto, Sardinata, Silos, Teorama, Toledo y Villa Caro.</p>

ALERTAS POR AMENAZAS DE DESLIZAMIENTO

ALERTA ROJA:

Amenaza alta a muy alta por deslizamientos de tierra detonados por lluvias, localizados en los siguientes municipios:

ALERTA NARANJA:

Amenaza moderada por deslizamientos de tierra detonados por lluvias, localizados en los siguientes municipios:

REGIÓN ANDINA	
ALERTA AMARILLA	SITIOS PARA LOS CUALES SE GENERA LA ALERTA
	<p>QUINDÍO: Calarcá, Córdoba y Salento.</p> <p>SANTANDER: Albania, Bolivar, Carcasí, Charalá, Contratación, El Carmen, El Guacamayo, Florián, Floridablanca, Girón, Guadalupe, Guavatá, La Belleza, La Paz, Landázuri, Lebrija, Macaravita, Matanza, Mogotes, Puente Nacional, Rionegro, San Andrés, San Benito, San Miguel, San Vicente de Chucurí, Santa Helena del Opón, Sucre, Tona y Valle de San José.</p> <p>TOLIMA: Alpujarra, Anzoátegui, Armero (Guayabal), Ataco, Cajamarca, Carmen de Apicalá, Casabianca, Chaparral, Cunday, Dolores, Herveo, Honda, Icononzo, Lérica, Mariquita, Melgar, Murillo, Natagaima, Palocabildo, Planadas, Prado, Purificación, Rioblanco, Roncesvalles, San Antonio y Villarrica</p>
REGIÓN DE LA ORINOQUIA	
ALERTA NARANJA	SITIOS PARA LOS CUALES SE GENERA LA ALERTA
	<p>CASANARE: Aguazul, Chámeza, Monterrey, Recetor, Sabanalarga, Tauramena y Villanueva.</p> <p>META: Acacías, Barranca de Upía, Cubarral, El Castillo, El Dorado, Guamal, Lejanías, Villavicencio</p>
REGIÓN DE LA ORINOQUIA	
ALERTA AMARILLA	SITIOS PARA LOS CUALES SE GENERA LA ALERTA
	<p>CASANARE: Hato Corozal, La Salina, Nunchía, Paz de Ariporo, Pore, Támara y Yopal.</p> <p>META: Cumaral y Restrepo.</p>

ALERTAS POR AMENAZAS DE DESLIZAMIENTO

ALERTA ROJA:

Amenaza alta a muy alta por deslizamientos de tierra detonados por lluvias, localizados en los siguientes municipios:

ALERTA NARANJA:

Amenaza moderada por deslizamientos de tierra detonados por lluvias, localizados en los siguientes municipios:

REGIÓN PACÍFICA

ALERTA ROJA

SITIOS PARA LOS CUALES SE GENERA LA ALERTA

NARIÑO: Barbacoas
CAUCA: El Tambo, López y Timbiquí.

REGIÓN PACÍFICA

ALERTA NARANJA

SITIOS PARA LOS CUALES SE GENERA LA ALERTA

CAUCA: Popayán, Puracé (Coconuco),
CHOCÓ: Alto Baudó (Pie de Pato), Atrato (Yuto), Bagadó, Bajo Baudó (Pizarro), Cértegui, Condoto, El Cantón del San Pablo (Managrú), Istmina, Lloró, Medio Baudó (Boca de Pepú), Medio San Juan (Andagoya), Río Iró (Santa Rita), Río Quito (Paimadó), Tadó, Unión Panamericana (Animas).
NARIÑO: Francisco Pizarro (Salahonda), Maguí (Payán), Mosquera, Olaya Herrera (Bocas de Satinga), Ricaurte, Roberto Payán (San José), Tumaco.
VALLE DEL CAUCA: Buenaventura, Buga, Bugalagrande y Cali

REGIÓN PACÍFICA

ALERTA AMARILLA

SITIOS PARA LOS CUALES SE GENERA LA ALERTA

CAUCA: Almaguer, Bolívar, Buenos Aires, Caldono, Corinto, Inzá, Jambaló, La Sierra, La Vega, Miranda, Páez (Belalcázar), Piamonte, Rosas, Santa Rosa, Silvia, Suárez,, Toribío y Totoró.
CHOCÓ: Bahía Solano (Mutis), El Carmen, San José del Palmar y Sipí.
NARIÑO: Albán, Belén, Buesaco, Cumbitara, El Tablón, La Cruz, La Tola, Linares, Samaniego, San Bernardo, San Pedro de Cartago.
VALLE DEL CAUCA: Bolívar, , Calima (El Darién), Dagua, El Cerrito, El Dovio, Palmira, San Pedro, Sevilla, Tuluá y Versailles.

ALERTAS POR AMENAZAS DE DESLIZAMIENTO

ALERTA ROJA:

Amenaza alta a muy alta por deslizamientos de tierra detonados por lluvias, localizados en los siguientes municipios:

ALERTA NARANJA:

Amenaza moderada por deslizamientos de tierra detonados por lluvias, localizados en los siguientes municipios:

REGIÓN DE LA AMAZONÍA

SITIOS PARA LOS CUALES SE GENERA LA ALERTA

ALERTA NARANJA

CAQUETÁ: Florencia, Belén de Los Andaquíes, Morelia y San José del Fragua
PUTUMAYO: Mocoa

SECTORES VIALES

SECTORES VIALES IDENTIFICADOS CON POTENCIALIDAD DE DESLIZAMIENTOS, EN LOS CUALES GENERAN ALERTAS

DEPARTAMENTO	SECTOR VIAL
META	Bogotá (El Portal) - Villavicencio Pipiral - Villavicencio Paso Antiguo por el Río Guayuriba Ye de Granada - Paso por el Puente sobre el Río Ocoa Cumaral - Barranca de Upía
NARIÑO	Tumaco - Junín Junín - Tuquerres
NORTE DE SANTANDER	La Lejía - Saravena
PUTUMAYO	Mocoa - San Juan de Villalobos
SANTANDER	Puente Nacional - San Gil Landázuri – Barbosa Aguazul – Yopal

ALERTAS POR AMENAZAS DE DESLIZAMIENTO

ALERTA ROJA:

Amenaza alta a muy alta por deslizamientos de tierra detonados por lluvias, localizados en los siguientes municipios:

ALERTA NARANJA:

Amenaza moderada por deslizamientos de tierra detonados por lluvias, localizados en los siguientes municipios:

SECTORES VIALES

SECTORES VIALES IDENTIFICADOS CON POTENCIALIDAD DE DESLIZAMIENTOS, EN LOS CUALES GENERAN ALERTAS

DEPARTAMENTO	SECTOR VIAL
ANTIOQUIA	Santuario - Cruce Ruta 45 (Caño Alegre)
ARAUCA	La Lejía - Saravena
BOYACÁ	Puente Nacional - San Gil Santuario - Cruce Ruta 45 (Caño Alegre) El Crucero - Aguazul La Lejía - Saravena
CAQUETÁ	Puerto Bello - San José del Fragua San José del Fragua - Florencia
CASANARE	El Secreto - Aguaclara El Crucero - Aguazul Cumaral - Barranca de Upía Barranca de Upía - Monterrey Aguazul - Yopal
CAUCA	Popayán - Río Mazamorra Patico - Candelaria Mocoa - San Juan de Villalobos Puerto Bello - San José del Fragua
CHOCÓ	Certeguí - Quibdó Las Animas - Certeguí Río Pató (El Afirmado) - La Ye (Las Animas) Las Animas - Mumbú
CUNDINAMARCA	Bogotá (El Portal) - Villavicencio Yacopí - La Palma Cumaral - Barranca de Upía
HUILA	Popayán - Río Mazamorra Patico - Candelaria

ALERTAS METEOMARINA

MAR CARIBE

ALERTA AMARILLA

POR PLEAMAR

Hasta el día de hoy, el nivel del mar en el centro oriente de la cuenca del Caribe colombiano, se mantendrá influenciado por una de las pleamares más significativas del mes, asociada a la marea astronómica y por lo tanto se recomienda a los habitantes costeros estar atentos a la evolución de este fenómeno.

OCEANO PACÍFICO

ALERTA AMARILLA

POR PLEAMAR

Hasta el día de hoy, el nivel del mar en el centro y sur del Pacífico colombiano, estará bajo la influencia de una de las pleamares más significativas del mes, asociada con la marea astronómica. Por lo anterior, se recomienda a los habitantes costeros estar atentos a la evolución de este fenómeno.

ALERTA AMARILLA

POR TIEMPO LLUVIOSO

En zonas aledañas al litoral Pacífico colombiano, son previstas condiciones nubosas con lluvias de variada intensidad acompañadas en algunos casos por actividad eléctrica. Por esta razón, se recomienda a los habitantes costeros y a los usuarios de pequeñas embarcaciones estar atentos a la evolución de las condiciones meteorológicas.

°C: grados Celsius

m: metros

mm: milímetros

msnm: metros sobre nivel del mar

Km/h: kilómetros por hora

HLC: hora local colombiana

GOES: Geostationary Operational Environmental Satellites (Satélite Geoestacionario Operacional Ambiental).

GOES-13 es el designado GOES-Este, localizado en 75° W sobre el ecuador geográfico.

PNN: Parque Nacional Natural

SFF: Santuario de Fauna y Flora



ALERTA ROJA. PARA TOMAR ACCIÓN Advierte al Sistema Nacional de Gestión del Riesgo de Desastres sobre el peligro de un fenómeno y sus efectos adversos sobre la población. Se emite una alerta sólo cuando la identificación de un evento extraordinario indique la amenaza inminente y cuando la gravedad del fenómeno requiera atención prioritaria de los comités departamentales y locales.



ALERTA NARANJA. PARA PREPARARSE Indica la amenaza de un fenómeno. No implica riesgo inmediato por lo que es catalogado como un mensaje para informarse y prepararse. El aviso implica vigilancia continua ya que las condiciones son propicias para el desarrollo de un suceso natural.



ALERTA AMARILLA. PARA INFORMARSE Se emite cuando las condiciones hidrometeorológicas son favorables para la ocurrencia de un fenómeno natural y pueden aumentar el riesgo según los pronósticos. Por sus características, este nivel está encaminado a informar.

CONDICIONES NORMALES Indica que no existe ninguna clase de alerta para la región o zona mencionada.

OMAR FRANCO | Director General

CHRISTIAN EUSCÁTEGUI | Jefe Oficina del Servicio de Pronósticos y Alertas

Profesionales de Turno:

Henry Romero, Viviana Chivatá, Sonia Bermúdez, Leidy Rodríguez, Mauricio Torres y Laura Macías.

<http://www.ideam.gov.co>

Correos electrónicos: servicio@ideam.gov.co, alertas@ideam.gov.co

Calle 25D # 96B - 70, Piso 3. Bogotá, D.C., Colombia.

Teléfono: 3075625 Ext. 1334-1336.

Síguenos en:

