

# INFORME TÉCNICO DIARIO N° 107

El IDEAM comunica al Sistema Nacional de Gestión del Riesgo (SNGR) y al Sistema Nacional Ambiental (SINA).

Bogotá D. C., lunes 17 de abril de 2017.

Hora de actualización:  
12:00 m. HLC

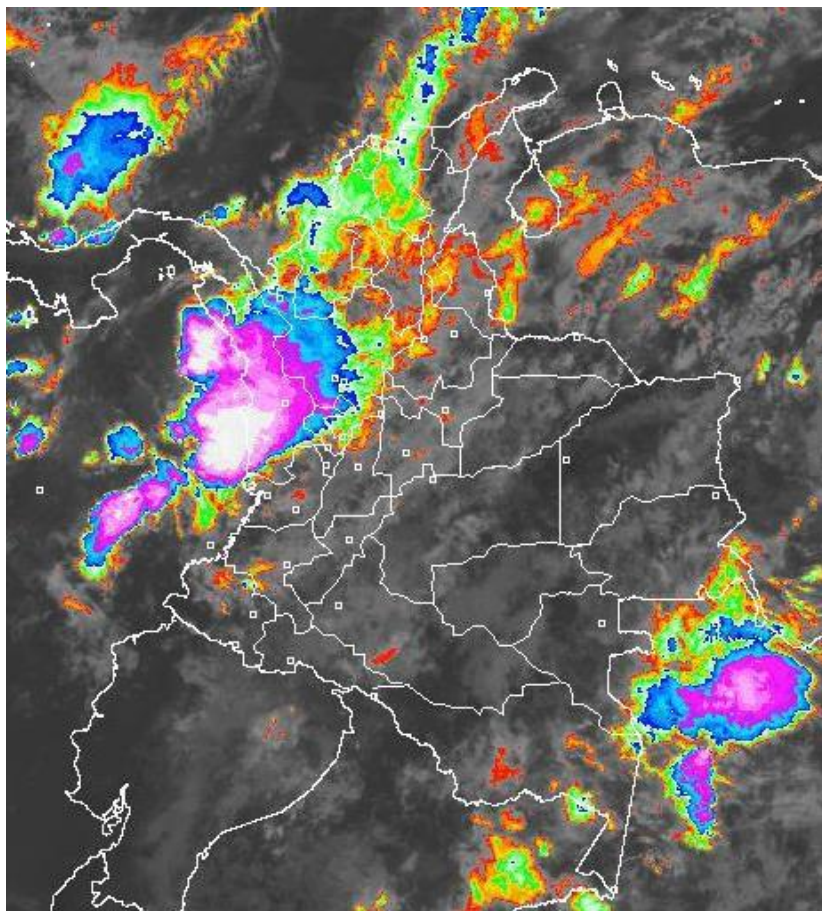
## IMAGEN SATELITAL

Canal Infrarrojo | 17 de abril de 2017 | Hora 8:45 a.m. HLC

### CONDICIONES HIDROMETEOROLÓGICAS ACTUALES

Durante las primeras horas de la madrugada y mañana se presentaron lluvias intensas en amplios sectores de la región Caribe, norte y oriente de la región Andina (Antioquia, Santanderes, Boyacá, y norte de Cundinamarca) y en la región Pacífica (Chocó, Nariño y Cauca).

Se prevé abundante nubosidad en gran parte del territorio nacional con precipitaciones moderadas a fuertes en Córdoba, sur de Bolívar, Cesar, Santanderes, Boyacá, sectores de Antioquia, norte y occidente de Cundinamarca, piedemonte Llanero de Meta, sur de Casanare y Arauca, piedemonte Amazónico de Putumayo y Caquetá, así como en el departamento del Chocó.



Consulte todos los días el pronóstico del tiempo y las alertas hidrometeorológicas vigentes del IDEAM, en un formato de calidad. Alrededor de las 7:30 a. m. está a disposición del público en [www.ideam.gov.co](http://www.ideam.gov.co).

Se puede ver también en dispositivos móviles **AQUÍ**





# LO MÁS DESTACADO

## LLUVIAS REGISTRADAS EN LAS ÚLTIMAS 24 HORAS

- En las últimas 24 horas se presentó un importante aumento de las lluvias en el país, en particular, en el centro y sur de la región Caribe, la región Pacífica y los piedemontes Llanero y Amazónico. El mayor volumen se presentó en el municipio de **Buenaventura (Valle del Cauca)** con **210.0 mm**.

### ALERTA ROJA

- Por probabilidad de crecientes súbitas en los aportantes de la cuenca alta del río Cauca.
- Por niveles altos en el río Cauca en el municipio de Yotoco (Valle del Cauca).
- Por probabilidad de crecientes súbitas en las corrientes de la cuenca del río Lebrija.
- Por probabilidad de crecientes en la parte alta del río Mocoa.
- Por niveles altos en el río Putumayo.
- Por probabilidad alta de deslizamientos de tierra detonados por lluvias, en sectores inestables o de alta pendiente, localizados en municipios de la región Pacífica.

### ALERTA NARANJA

- Por niveles altos en el río Atrato y sus afluentes.
- Por probabilidad de crecientes súbitas en los ríos Carare y Opón, los ríos afluentes directos al Océano Pacífico, los afluentes al río Arauca y las corrientes de la cuenca alta de los ríos Putumayo y Caquetá (exceptuando el río Mocoa que se mantiene con **Alerta Roja**).
- Por probabilidad moderada de deslizamientos de tierra detonados por lluvias, en sectores inestables o de alta pendiente, localizados en áreas de las regiones Andina, Pacífica, Orinoquía y Amazonía.

### ALERTA AMARILLA

- Por probabilidad de crecientes súbitas en los ríos de la Sierra Nevada de Santa Marta, los ríos del Golfo de Urabá, el Canal del Dique, los ríos de montaña del departamento de Antioquia, los ríos del eje cafetero y los ríos de los departamentos de Atlántico, Cesar, Tolima, Boyacá y Cundinamarca.
- Por probabilidad de incrementos de nivel en los ríos de la vertiente del Catatumbo, el río Fonce y sus afluentes, los aportantes del río Patía, el río Mira y sus afluentes, así como los ríos afluentes al Upía, Cusiana, Guacavía, Ariari y Guayabero.
- Por niveles altos en la parte baja del río Magdalena, el río Bogotá y el río San Jorge.
- Por creciente lenta en el río Amazonas.
- Por probabilidad baja de deslizamientos de tierra detonados por lluvias, en sectores inestables o de alta pendiente, localizados en amplias áreas de las regiones Caribe, Andina, Pacífica, Orinoquía y Amazonía.
- Por pleamar en el Mar Caribe y el Océano Pacífico.
- Por tiempo lluvioso en el Océano Pacífico.

# PRONÓSTICO CONDICIONES METEOROLÓGICAS ESPECIALES

## ÁREA DEL VOLCÁN GALERAS

En las horas de la mañana se prevé tiempo seco. Después del mediodía se incrementará la nubosidad con precipitaciones.

El SERVICIO GEOLÓGICO COLOMBIANO reporta en nivel AMARILLO (III): CAMBIOS EN EL COMPORTAMIENTO DE LA ACTIVIDAD VOLCÁNICA. Lat: 1.55 Lon: -77.37

ELEVACIÓN (pies)	DIRECCIÓN	VELOCIDAD	
		NUDOS	Km/h
10,000	SURESTE	0 - 5	0 - 9
18,000	SURESTE	5 - 10	9 - 18
24,000	ESTE	5 - 10	9 - 18
30,000	ESTE	5 - 10	9 - 18

## ÁREA DEL VOLCÁN NEVADO DEL HUILA

Para las horas de la mañana se estima tiempo seco. En la tarde y noche mayor nubosidad con precipitaciones entre ligeras y moderadas.

El SERVICIO GEOLÓGICO COLOMBIANO reporta en nivel AMARILLO (III): CAMBIOS EN EL COMPORTAMIENTO DE LA ACTIVIDAD VOLCÁNICA. Lat: 2.92 Lon: -76.05

ELEVACIÓN (pies)	DIRECCIÓN	VELOCIDAD	
		NUDOS	Km/h
10,000	SURESTE	0 - 5	0 - 9
18,000	SURESTE	5 - 10	9 - 18
24,000	ESTE	5 - 10	9 - 18
30,000	ESTE	5 - 10	9 - 18

## ÁREA DEL VOLCÁN CERRO MACHÍN

En el transcurso de la jornada, predominarán las condiciones mayormente cubiertas con precipitaciones a diferentes horas.

El SERVICIO GEOLÓGICO COLOMBIANO reporta en nivel AMARILLO (III): CAMBIOS EN EL COMPORTAMIENTO DE LA ACTIVIDAD VOLCÁNICA. Lat: 4.80 Lon: -75.62

ELEVACIÓN (pies)	DIRECCIÓN	VELOCIDAD	
		NUDOS	Km/h
10,000	SURESTE	0 - 5	0 - 9
18,000	SURESTE	5 - 10	9 - 18
24,000	SURESTE	10 - 15	18 - 27
30,000	SURESTE	5 - 10	9 - 18

## ÁREA DEL VOLCÁN NEVADO DEL RUIZ

Predominarán las condiciones cubiertas con precipitaciones entre ligeras y moderadas. No se descarta la posibilidad de actividad eléctrica.

El SERVICIO GEOLÓGICO COLOMBIANO reporta en nivel AMARILLO (III): CAMBIOS EN EL COMPORTAMIENTO DE LA ACTIVIDAD VOLCÁNICA. Lat: 4.89 Lon: -75.32

ELEVACIÓN (pies)	DIRECCIÓN	VELOCIDAD	
		NUDOS	Km/h
10,000	SUROESTE	0 - 5	0 - 9
18,000	SURESTE	5 - 10	9 - 18
24,000	SURESTE	5 - 10	9 - 18
30,000	SUR	5 - 10	9 - 18

## ÁREA COMPLEJO VOLCÁNICO CHILES-CERRO NEGRO DE MAYASQUER

En las horas de la mañana se prevé tiempo seco. Después del mediodía se incrementará la nubosidad con precipitaciones.

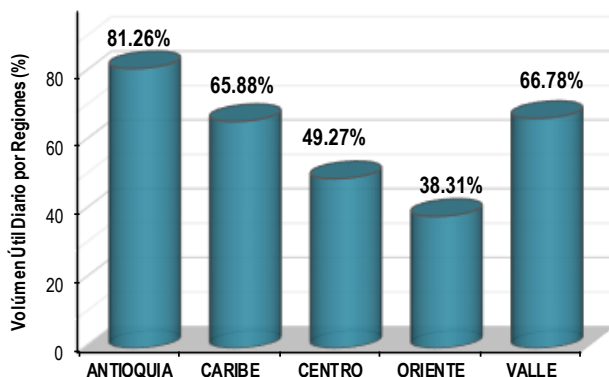
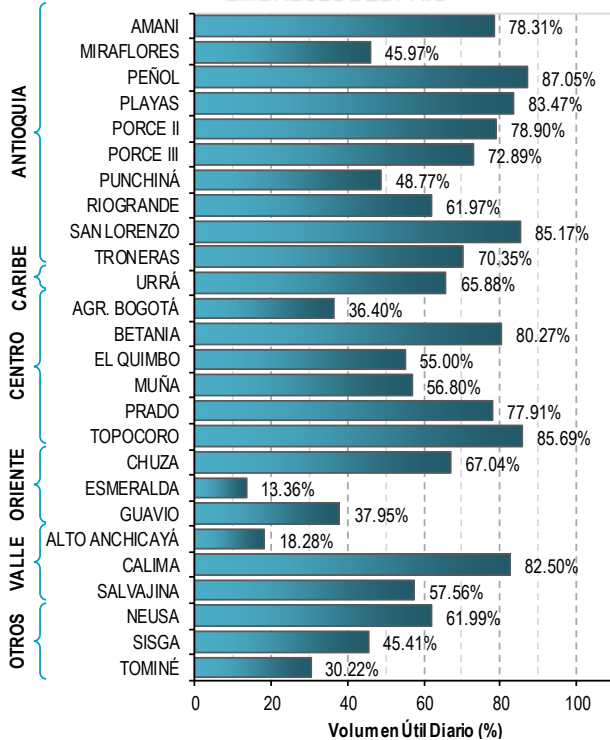
El SERVICIO GEOLÓGICO COLOMBIANO reporta en nivel AMARILLO (III): CAMBIOS EN EL COMPORTAMIENTO DE LA ACTIVIDAD VOLCÁNICA. Lat: 0.81 Lon: -77.93 | Lat: 0.76 Lon: -77.95

ELEVACIÓN (pies)	DIRECCIÓN	VELOCIDAD	
		NUDOS	Km/h
10,000	SURESTE	0 - 5	0 - 9
18,000	SURESTE	5 - 10	9 - 18
24,000	ESTE	5 - 10	9 - 18
30,000	SURESTE	5 - 10	9 - 18

# ESTADO DE LOS EMBALSES

A continuación se relaciona el volumen útil diario de los principales embalses del país (expresado en porcentaje), de acuerdo con la información reportada por XM S.A. E.S.P en la siguiente dirección electrónica: <http://ido.xm.com.co/ido/SitePages/hidrologia.aspx?q=reservas>

## VOLÚMEN ÚTIL DIARIO EN LOS PRINCIPALES EMBALSES DEL PAÍS



Para estar informado diariamente de lo que pasa con el **pronóstico del tiempo y las alertas.**

Síguenos en Twitter  
**@IDEAMColombia**



## PRECIPITACIONES

A continuación se relacionan los municipios donde en las últimas 24 horas se registraron precipitaciones iguales o superiores a 40.0 mm.

Se aclara que las precipitaciones indicadas en los municipios, realmente corresponden a aquellos puntos en los cuales el IDEAM tiene estaciones de monitoreo, pero no necesariamente quiere decir que el dato corresponda a las lluvias que se presentaron directamente sobre el área urbana en donde se concentra la mayor población. En ocasiones la estación sobre la cual se destaca el mayor valor de precipitación, a pesar de pertenecer al municipio, puede quedar alejada del centro poblado principal.

DEPARTAMENTO	MUNICIPIO
ANTIOQUIA	Zaragoza (81.2), Carepa (58.2) y San Roque (57.0).
ARAUCA	Tame (50.0).
BOLÍVAR	San Pablo (85.1), San Estanislao (60.0) y San Jacinto del Cauca (44.0).
CAQUETÁ	San José del Fragua (51.2).
CASANARE	Aguazul (59.1) y Tamara (43.4).
CAUCA	López de Micay (69.0).
CESAR	Chimichagua (88.0) y El Paso (55.0).
CHOCÓ	Quibdó (61.2).
CÓRDOBA	Montería (86.6) y Chinú (41.0).
CUNDINAMARCA	Medina (63.0).
HUILA	Teruel (66.8).
META	Villavicencio [Estación Servitá] (58.0), Acacias (41.0) y Vistahermosa (40.0).
NORTE DE SANTANDER	Toledo (50.0), Gramalote (50.0), Ábrego (41.2).
PUTUMAYO	Villagarzón (50.5) y Mocoa (46.9).
SANTANDER	Suaita (57.0), Sabana de Torres (45.7) y Lebrija (42.8).
SUCRE	San Benito Abad (91.2), Sincelejo (57.2), Majagual (55.0) y Santiago de Tolú (47.0).
TOLIMA	Líbano (84.0).
VALLE DEL CAUCA	<b>BUENAVENTURA (210.0)</b> , Sevilla (59.0), Cali [Estación Univalle] (58.3), Cartago (45.3) y Buenaventura [Estación Alto Anchicayá] (40.0).

Para estar informado diariamente de lo que pasa con el **pronóstico del tiempo y las alertas.**

Síguenos en Twitter  
**@IDEAMColombia**



## TEMPERATURAS MÁXIMAS

A continuación se relacionan los municipios donde en las últimas 24 horas se registraron temperaturas iguales o superiores a 35.0 °C.

Se aclara que las temperaturas indicadas en los municipios, realmente corresponden a aquellos puntos en los cuales el IDEAM tiene estaciones de monitoreo, pero no necesariamente quiere decir que el dato corresponda a las temperaturas que se presentaron directamente sobre el casco urbano en donde se concentra la mayor población. En ocasiones la estación sobre la cual se destaca el mayor valor de temperatura, a pesar de pertenecer al municipio, puede quedar alejada del centro poblado principal.

DEPARTAMENTO	MUNICIPIO
<b>BOLÍVAR</b>	María La Baja [Estación San Pablo] (37.6), Zambrano (37.6), El Carmen de Bolívar (37.0), María La Baja [Estación Nueva Florida] (35.6), Magangué (35.6) y Pinillos (35.4).
<b>CESAR</b>	<b>VALLEDUPAR [ESTACIÓN EL CALLAO] (39.4)</b> , Bosconia (38.6), Valledupar (37.8), Agustín Codazzi [Estación Motilonia] (37.6) y Agustín Codazzi [Estación Hacienda Centenario] (36.0).
<b>CÓRDOBA</b>	Chima (37.4), Ayapel (37.2), Sahagún (36.8), Lorica (36.4), Planeta Rica (36.2) y Ciénaga de Oro (36.0).
<b>CUNDINAMARCA</b>	Jerusalén (36.0) y Puerto Salgar (35.8).
<b>HUILA</b>	Villavieja (37.2).
<b>LA GUAJIRA</b>	Urumita (38.4) y Manaure (37.2).
<b>MAGDALENA</b>	Pivijay (36.6) y Santa Marta (36.4).
<b>SANTANDER</b>	Puerto Parra (35.8) y Capitanejo (35.0).
<b>SUCRE</b>	Corozal (36.4), Sampúes (36.4) y San Benito Abad (35.8).
<b>TOLIMA</b>	Prado (35.6), Ambalema (35.3) y Natagaima (35.0).



# PRONÓSTICO METEOROLÓGICO



Lunes 17 y martes 18 de abril de 2017

REGIÓN	PRONÓSTICO
<p><b>SABANA DE BOGOTÁ</b></p>	<p><b>LUNES:</b> En horas de la mañana se prevé cielo entre parcial y mayormente cubierto con predominio de tiempo seco, salvo al nororiente donde no se descartan lluvias ligeras en las primeras horas. En la tarde cielo mayormente cubierto con lluvias moderadas en diferentes sectores, las de mayor intensidad y persistencia se advierten al norte y centro occidente de la ciudad y occidente de la Sabana. Probabilidad de actividad eléctrica. En horas de la noche se prevé nubosidad variada con lluvias ligeras y dispersas al oriente y occidente de la ciudad y la sabana.</p> <p><b>MARTES:</b> La jornada mantendrá cielo entre parcial y mayormente cubierto, con lluvias ligeras en las primeras horas del día y en la noche, lluvias de mayor consideración en horas de la tarde.</p>
<p><b>CARIBE</b></p>	<p><b>LUNES:</b> En la mañana se prevé abundante nubosidad variada con lluvias en gran parte de la región, las de mayor intensidad se advierten sobre sectores de Córdoba, Bolívar, Cesar y Magdalena. No se descarta actividad eléctrica. Durante la tarde se prevén precipitaciones en gran parte de la región, las de mayor intensidad se advierten en los sectores del suroccidente de Córdoba, Sucre, Cesar y sur de Bolívar y en las estribaciones de la Sierra Nevada de Santa Marta. No se descartan descargas eléctricas. El resto de la región con lloviznas y abundante nubosidad en el transcurso de la jornada. En la noche se estima abundante nubosidad y lluvias en gran parte de la región, las de mayor intensidad se advierten en el sur de Bolívar, Cesar, Córdoba y Atlántico. No se descartan descargas eléctricas.</p> <p><b>MARTES:</b> En la jornada se estima cielo entre parcial y mayormente cubierto con lluvias en las primeras horas de la jornada, mediados de la tarde y a diferentes horas de la noche sobre sectores de Córdoba, Sucre, Bolívar, Cesar y norte de Magdalena.</p>
<p><b>ARCHIPIÉLAGO DE SAN ANDRÉS, PROVIDENCIA Y SANTA CATALINA</b></p>	<p><b>LUNES:</b> En la mañana se prevé cielo mayormente nublado con persistencia lluvias ligeras y dispersas. En la tarde cielo mayormente cubierto con lluvias ligeras y/o lloviznas en cercanías a San Andrés. En la isla de Providencia se prevén precipitaciones un poco más intensas finalizando la tarde. Durante la noche se pronostica abundante nubosidad y presencia de lluvias ligeras en el área.</p> <p><b>MARTES:</b> En la jornada se prevé cielo entre parcial y mayormente cubierto con lluvias ocasionales en las primeras horas del día y luego en la noche.</p>
<p><b>MAR CARIBE</b></p>	<p><b>LUNES:</b> El área marítima nacional presentara nubosidad variada con lluvias en las primeras horas del día y luego en la noche al occidente de la cuenca y sobre gran parte del litoral suroriental, en el Golfo de Urabá.</p> <p><b>MARTES:</b> Durante gran parte de la jornada, se estiman condiciones secas con cielo entre ligera y parcialmente cubierto. No se descartan lluvias ligeras sobre el occidente en horas de la tarde y/o noche.</p>

**Planeando tu día?**  
Descarga YA y conoce...



Consúltalo a diario y únete a la Cultura del Pronóstico del IDEAM

Disponible para  



# PRONÓSTICO METEOROLÓGICO



Lunes 17 y martes 18 de abril de 2017

REGIÓN	PRONÓSTICO
<p><b>ANDINA</b></p>	<p><b>LUNES:</b> En horas de la mañana se estima cielo entre parcial y mayormente cubierto con lluvias en sectores de Antioquia, Norte de Santander, suroriente de Santander, centro -norte de Cundinamarca, Boyacá, noroccidente de Tolima y zonas de montaña de Valle de Cauca, Cauca y Nariño; llovizna en el Eje Cafetero y oriente de Huila. En la tarde se espera aumento de la nubosidad con lluvias al norte y occidente de Antioquia, Norte de Santander, suroriente de Santander, centro-norte de Cundinamarca, Boyacá, Caldas, Risaralda y noroccidente de Tolima y zonas de montaña de Valle de Cauca, Cauca y Nariño; llovizna en Quindío y oriente de Huila. En la noche se estima nubosidad variada y lluvias de variada intensidad en sectores del sur de Santander, Norte de Santander, oriente de Cundinamarca, Boyacá, Antioquia, Huila y sectores de montaña de Valle del Cauca y Cauca.</p> <p><b>MARTES:</b> La jornada mantendrá cielo entre parcial y mayormente cubierto, con lluvias en zonas de Antioquia, los Santanderes y Altiplano Cundiboyacense; lluvias de menor intensidad en el Eje Cafetero y las montañas de Valle del Cauca, Cauca y Tolima.</p>
<p><b>INSULAR PACÍFICA</b></p>	<p><b>LUNES:</b> En Malpelo predominará el cielo parcialmente nublado y tiempo seco. En Gorgona nubosidad variada y lluvias a diferentes horas.</p> <p><b>MARTES:</b> Se estima lluvias en horas de la madrugada y luego en la noche en Gorgona. En Malpelo persistirá tiempo seco con nubosidad variada.</p>
<p><b>PACÍFICA</b></p>	<p><b>LUNES:</b> En horas de la mañana se advierte nubosidad densa con lluvias moderadas a fuertes en sectores de Chocó y norte de Nariño; lluvias de menor intensidad en el resto del área. Probabilidad de actividad eléctrica. En la tarde abundante nubosidad con lluvias de variada intensidad al norte y centro de Chocó y en el litoral de Valle del Cauca y Cauca. Cielo mayormente nublado en el resto de la región. En la noche nubosidad variada con lluvias hacia el litoral del Chocó, norte de Valle de Cauca y sectores de Cauca.</p> <p><b>MARTES:</b> En la jornada se prevé abundante nubosidad con lluvias a lo largo de la región las mas fuertes se advierten en horas de la tarde y la noche en sectores de Chocó, Cauca y norte de Nariño.</p>
<p><b>OCÉANO PACÍFICO</b></p>	<p><b>LUNES:</b> Se estiman condiciones secas en alta mar, mientras que sobre el litoral se prevé mayor nubosidad y lluvias de ligeras a moderadas especialmente al norte y sur del área.</p> <p><b>MARTES:</b> Nubosidad variada con lluvias en la madrugada y luego en la noche en zonas del litoral centro y sur del área oceánica nacional.</p>

**Planeando tu día?**  
 Descarga YA y conoce...



Consúltalo a diario y únete a la Cultura del Pronóstico del IDEAM

Disponible para  

# PRONÓSTICO METEOROLÓGICO

Lunes 17 y martes 18 de abril de 2017



REGIÓN	PRONÓSTICO
<p><b>ORINOQUÍA</b></p>	<p><b>LUNES:</b> En la mañana nubosidad variada con lluvias sobre el piedemonte a la altura de Arauca y Casanare y en sectores de Vichada y Arauca. En la tarde se prevé cielo mayormente cubierto en gran parte de la región con lluvias sobre el piedemonte de llanero de Arauca, sur de Casanare y sur del Meta; precipitaciones de mayor intensidad se prevén en el occidente de Meta y oriente de Vichada. En la noche se estiman lluvias sobre sectores del occidente de Arauca y de Casanare, amplios sectores de Meta y sur de Vichada, con probabilidad de actividad eléctrica.</p> <p><b>MARTES:</b> Durante el día se prevé cielo entre parcial y mayormente con precipitaciones en Meta, sectores de Arauca y Vichada.</p>
<p><b>AMAZONÍA</b></p>	<p><b>LUNES:</b> En la mañana se estima cielo entre parcial y mayormente cubierto con lluvias en sectores de Amazonas y Guainía; lloviznas en zonas dispersas de Caquetá y Putumayo. En la tarde se pronostican lluvias entre moderadas en zonas de piedemonte de Putumayo y Caquetá, las más fuertes en este último departamento. Precipitaciones menos intensas son previstas para el Guaviare, sectores del Trapecio Amazónico y suroriente de Guainía. Para la noche se estiman lluvias en el oriente de Vaupés, Amazonas, Guaviare y en cercanías al piedemonte de Caquetá y Putumayo. Probabilidad de actividad eléctrica.</p> <p><b>MARTES:</b> Cielo entre parcial a mayormente nublado con precipitaciones en sectores de Putumayo, Amazonas y Caquetá. Probabilidad de lloviznas en el oriente de Vaupés y Guainía.</p>

Planeando tu día?  
Descarga YA y conoce...



Consúltalo a diario y únete a  
la Cultura del Pronóstico del IDEAM

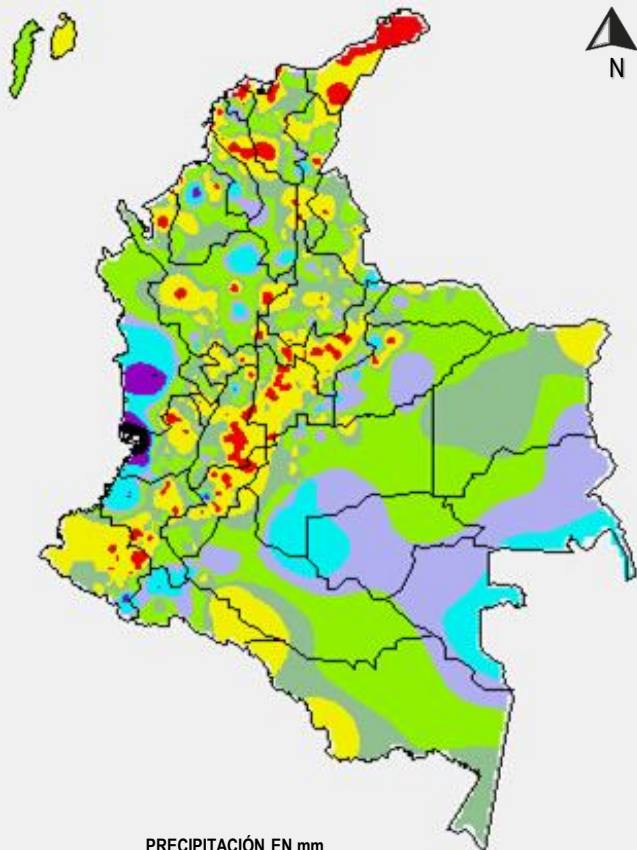
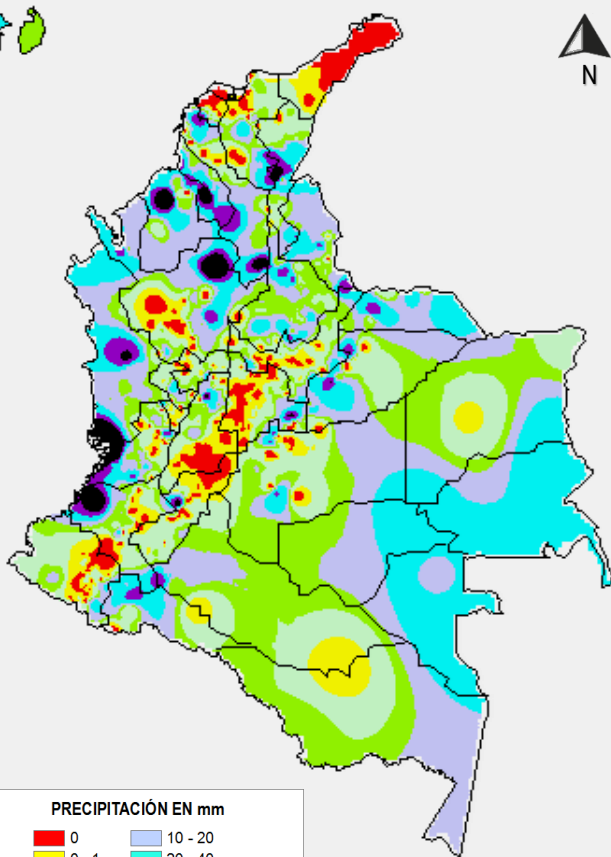
Disponible para  



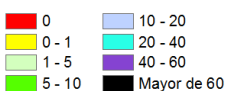
# MAPAS DE PRECIPITACIÓN

**Precipitación diaria:** desde las 07:00 a.m. del día domingo 16 de abril hasta las 07:00 a.m. del día lunes 17 de abril de 2017.

**Precipitación de los últimos 3 días:** desde las 07:00 a.m. del día viernes 14 de abril hasta las 07:00 a.m. del día lunes 17 de abril de 2017.



**PRECIPITACIÓN EN mm**



1 milímetro de precipitación equivale a 1 litro de lluvia por m<sup>2</sup>

**PRECIPITACIÓN EN mm**



1 milímetro de precipitación equivale a 1 litro de lluvia por m<sup>2</sup>

## ALERTAS VIGENTES E INFORMACIÓN ADICIONAL

Para mayor información sobre el pronóstico del estado del tiempo, informes técnicos diarios, comunicados especiales, mapas diarios de temperaturas máximas y mínimas e información diaria de precipitación se sugiere consultar los siguientes enlaces:

- [MAPA DIARIO DE TEMPERATURA MÁXIMA.](#)
- [MAPA DIARIO DE TEMPERATURA MÍNIMA.](#)
- [INFORMACIÓN DIARIA DE PRECIPITACIÓN Y TEMPERATURA DE LOS PRINCIPALES AEROPUERTOS DEL PAÍS.](#)
- [MOSAICO MAPAS DE PRECIPITACIÓN DIARIA EN MILÍMETROS.](#)

# ALERTAS POR NIVELES DE LOS RÍOS

## REGIÓN ANDINA

### SITIOS PARA LOS CUALES SE GENERA LA ALERTA

#### **PROBABILIDAD DE CRECIENTES SÚBITAS EN LOS APORTANTES DE LA CUENCA ALTA DEL RÍO CAUCA**

Se mantiene esta alerta dado que se pronostica que las lluvias continúen en el Valle del Cauca y Cauca aunque en menor intensidad, ya que en los últimos días se han presentado niveles altos y desbordamientos en algunos tramos de los ríos Pance, Cali, Meléndez, Lili – Cañaveralejo, Jamundí, Timba, Napí Guaqui, Timbiquí así como quebradas que descienden de la cordillera occidental cerca del municipio de Cali y del municipio de Buga y el departamento del Cauca.

#### **NIVELES ALTOS EN EL RÍO CAUCA EN EL MUNICIPIO DE YOTOCO (VALLE DEL CAUCA)**

Se mantiene la alerta roja dado que se ha presentando un aumento en el nivel del río Cauca, con valores cercanos a la cota crítica de desborde, y se considera que continuará con esta tendencia sobre el cauce principal del río Cauca en el municipio de Yotoco (Valle del Cauca). El IDEAM recomienda a la comunidad en general y a los Comités Locales de Gestión del Riesgo, permanecer atentos al comportamiento de los niveles del río Cauca en este sector.

#### **PROBABILIDAD DE CRECIENTES SÚBITAS EN LA CUENCA DEL RÍO LEBRIJA**

Se sugiere este nivel de alerta debido a que ha persistido las lluvias fuertes en la cuenca del río Lebrija, por lo que se esperan ascenso significativos del nivel en las siguientes horas. Igualmente, se prevé que los ríos Surata y río de Oro, tributarios a la cuenca del Lebrija registren incrementos súbitos en los niveles, debido al transito de las ondas de creciete registradas en el río Charta y las quebradas La Cristalina y La Prensa. El IDEAM recomienda especial monitoreo a estas cuencas por considerarlas recurrentes por crecietes súbitas en años anteriores; así mismo, recomienda a la comunidad en general y a las autoridades de Gestión del Riesgo, permanecer atentos ante posibles afectaciones por desbordamientos de estos ríos en sectores bajos de Girón y Charta (Santander).

**ALERTA  
ROJA**

# ALERTAS POR NIVELES DE LOS RÍOS

## REGIÓN DE LA AMAZONÍA

### SITIOS PARA LOS CUALES SE GENERA LA ALERTA

#### ALERTA ROJA

#### PROBABILIDAD DE CRECIENTES EN LA PARTE ALTA DEL RÍO MOCOA

Las quebradas Sangoyaco y Mulato, son afluentes al río Mocoa y éste tributa sus aguas al río Caquetá. Aunque se pronostica tiempo predominantemente seco para las próximas horas en el piedemonte caqueteño, se mantiene la alerta roja dado que aún existe material suelto en los lechos de los ríos Mulato, Sangoyaco, Mocoa y Taruca, el cual con lluvias moderadas podría ser transportado aguas abajo por estas corrientes. Se recomienda mantener atento seguimiento al comportamiento de los niveles de estos ríos.

#### NIVELES ALTOS EN EL RÍO PUTUMAYO

A la altura de la población de Puerto Ospina, se reporta un desbordamiento por niveles altos del río Putumayo, en este punto las características son de tipo lento. A la altura de Puerto Asís los niveles han descendido en las últimas horas, mientras que en la estación de Puerto Leguizamo los niveles se mantienen estables con valores entre medios a máximos históricos para la época.

## REGIÓN CARIBE

### SITIOS PARA LOS CUALES SE GENERA LA ALERTA

#### ALERTA NARANJA

#### NIVELES ALTOS EN EL RÍO ATRATO Y SUS AFLUENTES

Aunque ha descendido el nivel del río Atrato a la altura de Quibdó, se mantiene esta alerta debido a las lluvias presentadas en las últimas horas y que se pronostican lluvias durante las próximas horas en la región; la precipitación acumulada en sus afluentes es alta, especialmente en la cuenca del río Quito y la cuenca del río Cabí. El IDEAM recomienda a la comunidad en general y a los Comités Locales de Gestión del Riesgo, permanecer atentos al comportamiento de los niveles del río Atrato en este sector.

# ALERTAS POR NIVELES DE LOS RÍOS

## REGIÓN ANDINA

### SITIOS PARA LOS CUALES SE GENERA LA ALERTA

#### ALERTA NARANJA

#### PROBABILIDAD DE INCREMENTOS SÚBITOS EN LOS RÍOS CARARE Y OPÓN

Se sugiere este nivel de alerta debido a las lluvias sobre sectores del departamento de Santander, las cuales podrían generar incrementos súbitos de carácter significativo para los ríos y quebradas aportantes a las cuencas de los ríos Carare y Opón (Guayabito, Minero, Horra, Dorada, Suárez, Cimitarra, Yaracué, Tamar) y demás quebradas y afluentes del departamento de Santander. El IDEAM recomienda a las autoridades locales y regionales de Gestión del Riesgo para que mantengan atento seguimiento al comportamiento de los niveles de estos ríos y tomen las medidas preventivas necesarias ante los impactos que puedan producir dichos ascensos.

## REGIÓN PACÍFICA

### SITIOS PARA LOS CUALES SE GENERA LA ALERTA

#### ALERTA NARANJA

#### PROBABILIDAD DE CRECIENTES SÚBITAS EN LOS NIVELES DE LOS RÍOS AFLUENTES DIRECTOS AL OCÉANO PACÍFICO

Debido a las lluvias de variada intensidad registradas sobre sectores de la vertiente media del Pacífico en los departamentos de Chocó y Valle del Cauca, se mantiene la alerta Naranja por probabilidad de crecientes súbitas en los ríos Baudó, Docampadó, Bajo San Juan, Calima, Dagua, Yurumanguí, Raposo, Cajambre, Anchicayá, Naya y Micay. El IDEAM recomienda a la población en general estén atentos al comportamiento y fluctuaciones en los niveles de estos ríos. Se recomienda especial atención en el río Ruiz (municipio de Almaguer) ya que según medios de comunicación se presenta un represamiento del río que podría causar afectaciones en el municipio mencionado.

# ALERTAS POR NIVELES DE LOS RÍOS

## REGIÓN DE LA ORINOQUÍA

### SITIOS PARA LOS CUALES SE GENERA LA ALERTA

#### ALERTA NARANJA

#### PROBABILIDAD DE INCREMENTOS SÚBITOS EN LOS AFLUENTES AL RÍO ARAUCA

Los niveles del río Arauca registran ligero descenso a la altura del municipio de Arauquita; sin embargo, estos niveles se encuentran influenciados por el represamiento que registra los niveles del río Cobaría, tributario del río Arauca en el municipio de Cubará (Boyacá). Se mantiene baja el nivel de alerta dada esta situación hidrológica y al pronóstico de lluvias de variada intensidad para las horas de la tarde del día de hoy en las cuencas de los ríos Cobaría, Margua (Chitagá y Venagá), Cubugón, Rótoya, Bojabá y Banadía (que tributan sus aguas al río Arauca), las cuales podrían generar crecientes súbitas. Por tal razón, es importante que la población asentada en las márgenes de estos ríos y quebradas, estén atentos al comportamiento y variación de los niveles. Igualmente, se recomienda a los comités de Gestión del Riesgo Local y Regional, mantener especial vigilancia en los sectores y municipios de Cubará (Boyacá), ante la posibilidad de incrementos súbitos del río.

## REGIÓN DE LA AMAZONÍA

### SITIOS PARA LOS CUALES SE GENERA LA ALERTA

#### ALERTA NARANJA

#### PROBABILIDAD DE CRECIENTES SÚBITAS EN LA CUENCA ALTA DE LOS RÍOS PUTUMAYO Y CAQUETÁ (EXCEPTUANDO EL RÍO MOCOA QUE SE MANTIENE CON ALERTA ROJA)

La estación Santa Rosa sobre el río Caquetá, reporta tendencia al descenso en los niveles, con valores alrededor de los promedios altos. Sin embargo, durante los últimos días se han presentado lluvias de baja intensidad en la zona que sumado al pronóstico para el día de hoy es de lloviznas a lluvias moderadas continua el nivel de alerta naranja para el río Caquetá. Sobre el río Putumayo en los municipios de Santiago y Puerto Asís los niveles han descendido en las últimas horas, mientras que en la estación de Puerto Leguízamo los niveles se mantienen estables con valores entre medios a máximos históricos para la época.

# ALERTAS POR NIVELES DE LOS RÍOS

## REGIÓN CARIBE

### SITIOS PARA LOS CUALES SE GENERA LA ALERTA

#### **PROBABILIDAD DE CRECIENTES SÚBITAS EN LOS RÍOS DE LA SIERRA NEVADA DE SANTA MARTA**

Se activa nuevamente la alerta amarilla por probabilidad de ocurrencia de posibles crecientes súbitas en ríos de la Sierra Nevada de Santa Marta, debido a que se pronostican persistan las lluvias en la zona.

#### **PROBABILIDAD DE INCREMENTOS MODERADOS EN RÍOS DE LA VERTIENTE DEL CATATUMBO**

Se emite esta alerta amarilla dadas las lluvias que se han presentando sobre sectores del departamento Norte de Santander, las cuales se prevé generen incrementos moderados en ríos de la región del Catatumbo. El IDEAM hace un llamado de atención especial tanto a pobladores como a autoridades locales y regionales de Gestión del Riesgo, para que mantengan atento seguimiento al comportamiento de los niveles de los ríos Zulia (y sus aportantes como el Sulasquilla, Salazar, Peralonso), Pamplonita, Sardinata, Táchira, Algodonal, entre otros.

#### **CRECIENTES SÚBITAS EN LOS RÍOS DEL GOLFO DE URABÁ**

Por aumento de las lluvias se genera la alerta por ocurrencia de crecientes súbitas en los ríos Mulatos, Chigorodó, Apartadó, Vijagüal, Zungo, Riogrande, Guadualito, Currulao y Turbo. El IDEAM recomienda a las autoridades de Gestión del Riesgo, tanto, Locales como Regionales y a la población en general asentada en las riberas de estos ríos que desembocan en el mar Caribe, estén atentos al comportamiento de los niveles.

#### **PROBABILIDAD DE CRECIENTES SÚBITAS EN EL CANAL DEL DIQUE Y RÍOS DEL DEPARTAMENTO DEL ATLÁNTICO**

Debido a las fuertes precipitaciones presentadas en la zona, se genera la alerta amarilla para los ríos y quebradas del departamento del Atlántico y el Canal del Dique, ya que el pronóstico indica lluvias para las próximas horas.

#### **PROBABILIDAD DE INCREMENTOS EN LOS RÍOS DEL DEPARTAMENTO DE CESAR**

Debido a las fuertes precipitaciones presentadas en las últimas horas se genera la alerta para los ríos del departamento, tales como los ríos Cesar, Ariguaní, Guatapurí, Garupal, Maracas y demás afluentes y quebradas del departamento.

**ALERTA  
 AMARILLA**

# ALERTAS POR NIVELES DE LOS RÍOS

## REGIÓN ANDINA

### SITIOS PARA LOS CUALES SE GENERA LA ALERTA

#### **PROBABILIDAD DE CRECIENTES SÚBITAS EN LOS RÍOS DE MONTAÑA DEL DEPARTAMENTO DE ANTIOQUIA**

Se pronostican lluvias de alta intensidad en el departamento de Antioquia, por lo que se mantiene esta alerta para los ríos Murindó, Riosucio, Murri, León, San Juan, La quebrada La Liboriana, río Nechí, El Bagre, Medellín, Anorí y sus afluentes y quebradas del departamento.

#### **NIVELES ALTOS EN LA PARTE BAJA DEL RÍO MAGDALENA**

Se mantiene este nivel de alerta por incremento en los niveles del río Magdalena a la altura de los municipios de San Pablo (Bolívar) y El Banco (Magdalena).

#### **INCREMENTO EN EL NIVEL DEL RÍO BOGOTÁ**

El río Bogotá presenta aumento en el nivel en la parte baja en la desembocadura al río Magdalena en Girardot (Cundinamarca).

#### **INCREMENTO EN EL NIVEL DEL RÍO SAN JORGE**

Debido a las fuertes precipitaciones que se han presentado en la zona en las últimas horas, se genera la alerta por posibles incrementos de los ríos San Jorge, San Pedro, Esmeralda, Sinú, Uré, Sucio y sus afluentes en el departamento de Córdoba y Sucre. Se recomienda especial atención ante el incremento de nivel de estos ríos.

#### **PROBABILIDAD DE CRECIENTES SÚBITAS EN LOS RÍOS DEL EJE CAFETERO**

Por lluvias sobre los departamentos del Quindío, Caldas y Risaralda se establece esta alerta Amarilla por posibles crecientes súbitas en el transcurso de la mañana de hoy; en especial para los ríos Otún y La Vieja. El IDEAM recomienda a las autoridades locales y regionales de Gestión del Riesgo y a la comunidad en general para que mantengan atento seguimiento al comportamiento de los niveles de estos ríos y tomen las medidas preventivas necesarias ante los impactos que puedan producir dichos ascensos.

#### **SE PREVÉ INCREMENTO EN EL NIVEL DEL RÍO FONCE Y SUS AFLUENTES**

Se mantiene esta alerta dadas lluvias de variada intensidad acompañadas de actividad eléctrica que se han registrado sobre sectores del departamento de Santander, las cuales podrían generar incrementos súbitos en el nivel del río Fonce y sus afluentes. Se recomienda a los pobladores de las zonas ribereñas bajas estar atentos al comportamiento de estos ríos, especialmente del río Mogoticos.

**ALERTA  
AMARILLA**

# ALERTAS POR NIVELES DE LOS RÍOS

## REGIÓN ANDINA

### SITIOS PARA LOS CUALES SE GENERA LA ALERTA

#### ALERTA AMARILLA

**PROBABILIDAD DE CRECIENTES EN LOS RÍOS DEL DEPARTAMENTO DEL TOLIMA**  
Debido a las fuertes precipitaciones presentadas en el oriente del departamento, se genera la alerta por posibles incrementos súbitos en los ríos del Tolima, como son Saldaña, Coello, y demás afluentes y quebradas de la zona.

**PROBABILIDAD DE CRECIENTES EN LOS RÍOS DEL DEPARTAMENTO DE BOYACÁ**  
Dadas las fuertes precipitaciones en las últimas horas en el oriente del departamento se genera la alerta para los ríos Minero, Cobre, Guazo y demás afluentes y quebradas.

**PROBABILIDAD DE CRECIENTES EN LOS RÍOS DE CUNDINAMARCA**  
Se genera la alerta para los ríos del norte de Cundinamarca debido a las fuertes precipitaciones presentadas en horas de la madrugada; Río Negro, Villeta, Guativa, Guaguaquí y demás afluentes y quebradas del sector.

## REGIÓN PACÍFICA

### SITIOS PARA LOS CUALES SE GENERA LA ALERTA

#### ALERTA AMARILLA

**PROBABILIDAD DE INCREMENTO EN LOS APORTANTES DEL RÍO PATÍA, EL RÍO MIRA Y SUS AFLUENTES**

Se mantiene esta alerta por probabilidad de crecientes súbitas en los ríos del departamento de Nariño, especialmente en el río Patía, así como en sus principales afluentes, tales como los ríos Sapuyes, Guitara, Telembí, Juanambú, Pasto, Mayo, Guachicono, San Jorge, Aguaclara, entre otros. El IDEAM recomienda especial atención a las zonas ribereñas bajas de los municipios de Ospino, Túquerres, Sapuyes, Imúes, Funes, Iles, Tangua, Yacuanquer, Consacá, Ancuyá, Sandoná, Cumbitara, Pisanda y Policarpa, en el departamento de Nariño y las zonas ribereñas bajas en el sector comprendido entre los municipios de Magüí (Payán), Roberto Payán (San José) y Barbacoas, en el departamento de Nariño.



# ALERTAS POR NIVELES DE LOS RÍOS

## REGIÓN DE LA ORINOQUÍA

### SITIOS PARA LOS CUALES SE GENERA LA ALERTA

#### ALERTA AMARILLA

#### PROBABILIDAD DE INCREMENTO EN LOS NIVELES DE LOS RÍOS AFLUENTES AL UPÍA, CUSIANA, GUACAVÍA, ARIARI Y GUAYABERO

Debido a las lluvias de variada intensidad registradas sobre los sectores del piedemonte Llanero en los departamentos de Casanare y Meta, y en la sierra de la Macarena se mantiene la alerta amarilla por probabilidad de crecientes súbitas e inundaciones en las zona planas de los municipios de Monterrey, Sanabanalarga, Villanueva, Cumaral y Restrepo. El IDEAM recomienda a la población en general estén atentos al comportamiento y fluctuaciones en los niveles de estos ríos.

## REGIÓN DE LA AMAZONÍA

### SITIOS PARA LOS CUALES SE GENERA LA ALERTA

#### ALERTA AMARILLA

#### CRECIENTE LENTA EN EL RÍO AMAZONAS

A la altura de Leticia el río Amazonas presenta creciente lenta hasta. El IDEAM recomienda realizar monitoreo continuo sobre esta cuenca por parte de las autoridades Locales de Gestión del Riesgo.

# ALERTAS POR AMENAZAS DE INCENDIOS DE LA COBERTURA VEGETAL

## ALERTA ROJA:

Amenaza Alta o muy alta de ocurrencia de incendios de la cobertura vegetal en zonas de bosques, cultivos y pastos, localizados en los siguientes municipios y sectores aledaños:

## ALERTA NARANJA:

Amenaza moderada de ocurrencia de incendios de la cobertura vegetal en zonas de bosques, cultivos y pastos, localizados en los siguientes municipios y sectores aledaños:

## CONDICIONES NORMALES



# ALERTAS POR AMENAZAS DE DESLIZAMIENTO

**ALERTA ROJA:**

Amenaza alta a muy alta por deslizamientos de tierra detonados por lluvias, localizados en los siguientes municipios:

**ALERTA NARANJA:**

Amenaza moderada por deslizamientos de tierra detonados por lluvias, localizados en los siguientes municipios:

## REGIÓN PACÍFICA

**ALERTA ROJA**

### SITIOS PARA LOS CUALES SE GENERA LA ALERTA

**VALLE DEL CAUCA:** Buenaventura.

## REGIÓN ANDINA

**ALERTA NARANJA**

### SITIOS PARA LOS CUALES SE GENERA LA ALERTA

**ANTIOQUIA:** Abriaquí, Anorí, Betania, San Roque, Santo Domingo, Sonsón y Zaragoza.

**BOYACÁ:** Cubará, La Victoria y Quípama.

**CALDAS:** La Dorada y Norcasia.

**CUNDINAMARCA:** La Mesa, Medina, Puerto Salgar y Yacopí.

**HUILA:** Colombia, Íquira y Teruel.

**NORTE DE SANTANDER:** Salazar, Tibú y Toledo.

**QUINDÍO:** Génova.

**SANTANDER:** Charalá y Coromoro.

**TOLIMA:** Líbano, Murillo, Purificación y Villahermosa.

## REGIÓN PACÍFICA

**ALERTA NARANJA**

### SITIOS PARA LOS CUALES SE GENERA LA ALERTA

**CAUCA:** El Tambo, López y Timbiquí.

**CHOCÓ:** Alto Baudó (Pie de Pato), Atrato (Yuto), Bagadó, Bajo Baudó (Pizarro), Cértegui, Condoto, El Cantón del San Pablo (Managrú), El Litoral del San Juan (Docordó), Istmina, Lloró, Medio Baudó (Boca de Pepé), Medio San Juan (Andagoya), Nóvita, Nuquí, Río Iró (Santa Rita), Río Quito (Paimadó), Tadó, Unión Panamericana (Ánimas).

**VALLE DEL CAUCA:** Caicedonia, Calima (El Darién), Dagua y Sevilla.

# ALERTAS POR AMENAZAS DE DESLIZAMIENTO

**ALERTA ROJA:**

Amenaza alta a muy alta por deslizamientos de tierra detonados por lluvias, localizados en los siguientes municipios:

**ALERTA NARANJA:**

Amenaza moderada por deslizamientos de tierra detonados por lluvias, localizados en los siguientes municipios:

## REGIÓN DE LA ORINOQUÍA

### SITIOS PARA LOS CUALES SE GENERA LA ALERTA

**ALERTA NARANJA**

**ARAUCA:** Saravena.  
**CASANARE:** Aguazul y Sabanalarga.  
**META:** Villavicencio.

## REGIÓN DE LA AMAZONÍA

### SITIOS PARA LOS CUALES SE GENERA LA ALERTA

**ALERTA NARANJA**

**CAQUETÁ:** Florencia, Montañita y San José del Fragua.  
**PUTUMAYO:** Mocoa y Villagarzón.

## REGIÓN CARIBE

### SITIOS PARA LOS CUALES SE GENERA LA ALERTA

**ALERTA AMARILLA**

**BOLÍVAR:** San Pablo.  
**CESAR:** La Gloria, Pailitas y Pelaya.  
**CÓRDOBA:** Puerto Libertador.  
**MAGDALENA:** Ciénaga.

## REGIÓN ANDINA

### SITIOS PARA LOS CUALES SE GENERA LA ALERTA

**ALERTA AMARILLA**

**ANTIOQUIA:** Abejorral, Amagá, Amalfí, Andes, Angelópolis, Argelia, Armenia, Briceño, Cáceres, Caldas, Campamento, Cañasgordas, Caracolí, Caramanta, Cisneros, Ciudad Bolívar, Concordia, Dabeiba, Ebéjico, El Bagre, Fredonia, Frontino, Giraldo, Heliconia, Ituango, La Ceja, La Pintada, La Unión, Maceo, Medellín, Montebello, Nariño, Puerto Berrío, Puerto Nare, Puerto Triunfo, Remedios, Salgar, San Carlos, San Francisco, San Luis, Santa Bárbara, Santa Fe de Antioquia, Segovia, Sopetrán, Tarazá, Tarso, Toledo, Uramita, Urrao, Valdivia, Vegachí, Venecia, Yalí, Yarumal y Yolombó.  
**BOYACÁ:** Almeida, Aquitania, Berbeo, Betétiva, Buenavista, Campohermoso, Chinavita, Chita, Chivor, Coper, Corrales, El Espino, Gámeza, Guicán, Labranzagrande, Macanal.

# ALERTAS POR AMENAZAS DE DESLIZAMIENTO

**ALERTA ROJA:**

Amenaza alta a muy alta por deslizamientos de tierra detonados por lluvias, localizados en los siguientes municipios:

**ALERTA NARANJA:**

Amenaza moderada por deslizamientos de tierra detonados por lluvias, localizados en los siguientes municipios:

## REGIÓN ANDINA

### SITIOS PARA LOS CUALES SE GENERA LA ALERTA

**BOYACÁ:** Maripí, Miraflores, Mongua, Moniquirá, Muzo, Otanche, Pachavita, Páez, Pajarito, Panqueba, Pauna, Paya, Paz de Rio, Pesca, Pisba, Puerto Boyacá, Rondón, Saboyá, San José de Pare, San Luis de Gaceno, San Pablo de Borbur, Santa María, Santana, Socotá, Sogamoso, Tasco, Tibaná, Tópaga, Turmequé, Umbita y Ventaquemada.

**CALDAS:** Aguadas, Chinchiná, Filadelfia, La Merced, Manizales, Manzanares, Marmato, Marulanda, Neira, Pácora, Pensilvania, Salamina, Samaná, Supia y Villamaria.

**CUNDINAMARCA:** Agua de Dios, Albán, Anapoima, Anolaima, Apulo, Arbeláez, Beltrán, Bituima, Bogotá, D.C., Bojacá, Cabrera, Cachipay, Caparrapí, Cáqueza, Carmen de Carupa, Chaguani, Chipaque, Chocontá, Cucunubá, El Colegio, El Peñón, El Rosal, Facatativá, Fusagasugá, Gachetá, Gama, Granada, Guaduas, Guatavita, Guayabal de Siquima, Guayabetal, Gutiérrez, Jerusalén, La Calera, La Palma, La Peña, La Vega, Lenguaque, Machetá, Nilo, Nimaima, Nocaima, Pacho, Paima, Pandi, Pasca, Pulí, Quebradanegra, Quetame, Quipile, Ricaurte, San Antonio de Tequendama, San Bernardo, San Cayetano, San Francisco, San Juan de Rioseco, Sasaima, Sesquilé, Sibaté, Svania, Soacha, Subachoque, Suesca, Supatá, Sutatausa, Tabio, Tausa, Tena, Tibacuy, Tocaima, Topaipí, Ubalá, Utica, Venecia, Vergara, Vianí, Villagómez, Villapinzón, Villeta, Viotá, Zipacón y Zipaquirá.

**HUILA:** Aipe, La Plata, Neiva, Santa María.

**NORTE DE SANTANDER:** Ábrego, Cácora, Chinácota, Chitagá, Convención, Cucutilla, Durania, El Zulia, Gramalote, Hacarí, Labateca, Lourdes, Pamplona, San Calixto, Sardinata, Silos, Teorama y Villa Caro.

**QUINDÍO:** Calarcá, Córdoba y Salento.

**RISARALDA:** Santa Rosa de Cabal.

**SANTANDER:** Albania, Barbosa, Bolivar, Carcasí, Chipatá, Contratación, El Carmen, El Guacamayo, Florián, Floridablanca, Girón, Guepsa, La Belleza, La Paz, Landázuri, Lebrija, Macaravita, Matanza, Mogotes, Ocamonte, Puente Nacional, Rionegro, San Andrés, San Benito, San Miguel, San Vicente de Chucurí, Santa Helena del Opón, Suaita, Sucre, Tona, Valle de San José y Vélez.

**TOLIMA:** Alpujarra, Anzoátegui, Armero (Guayabal), Ataco, Cajamarca, Carmen de Apicalá, Casabianca, Chaparral, Cunday, Dolores, Falan, Fresno, Herveo, Ibagué, Icononzo, Lérida, Mariquita, Melgar, Natagaima, Palocabildo, Planadas, Prado, Rioblanco, Roncesvalles, San Antonio y Villarrica.

**ALERTA AMARILLA**

# ALERTAS POR AMENAZAS DE DESLIZAMIENTO

**ALERTA ROJA:**

Amenaza alta a muy alta por deslizamientos de tierra detonados por lluvias, localizados en los siguientes municipios:

**ALERTA NARANJA:**

Amenaza moderada por deslizamientos de tierra detonados por lluvias, localizados en los siguientes municipios:

## REGIÓN PACÍFICA

### SITIOS PARA LOS CUALES SE GENERA LA ALERTA

**ALERTA AMARILLA**

**CAUCA:** Almaguer, Bolívar, Buenos Aires, Caldono, Corinto, Inzá, Jambaló, La Sierra, La Vega, Miranda, Páez (Belalcázar), Rosas, Santa Rosa, Silvia, Suárez, Toribío y Totoró.

**CHOCÓ:** Bahía Solano (Mutis), El Carmen, Quibdó y Sipí.

**NARIÑO:** Albán (San José), Buesaco, Córdoba, Cumbitara, Linares, Puerres y Samaniego.

**VALLE DEL CAUCA:** Bolívar, Buga, Bugalagrande, El Cerrito, El Dovio, Palmira, San Pedro, Tuluá y Versalles.

## REGIÓN DE LA ORINOQUÍA

### SITIOS PARA LOS CUALES SE GENERA LA ALERTA

**ALERTA AMARILLA**

**CASANARE:** Chámeza, Hato Corozal, La Salina, Nunchía, Paz de Ariporo, Pore, Recetor, Támara, Tauramena y Yopal.

**META:** Acacias, Cubarral, Cumaral, Guamal, La Macarena y Restrepo.

## REGIÓN DE LA AMAZONÍA

### SITIOS PARA LOS CUALES SE GENERA LA ALERTA

**ALERTA AMARILLA**

**CAQUETÁ:** Belén de Los Andaquíes y Morelia.

# ALERTAS POR AMENAZAS DE DESLIZAMIENTO

**ALERTA ROJA:**

Amenaza alta a muy alta por deslizamientos de tierra detonados por lluvias, localizados en los siguientes municipios:

**ALERTA NARANJA:**

Amenaza moderada por deslizamientos de tierra detonados por lluvias, localizados en los siguientes municipios:

## SECTORES VIALES IDENTIFICADOS CON POTENCIALIDAD DE DESLIZAMIENTOS, EN LOS CUALES GENERAN ALERTAS

DEPARTAMENTO	SECTOR VIAL
<b>ARAUCA</b>	La Lejía – Saravena.
<b>BOYACÁ</b>	El Crucero – Aguazul. La Lejía – Saravena.
<b>CAQUETÁ</b>	Puerto Bello – San José del Fragua. San José del Fragua – Florencia. Florencia – Puerto Rico.
<b>CASANARE</b>	El Secreto – Aguaclara. El Crucero – Aguazul. Barranca de Upía – Monterrey. Aguazul – Yopal.
<b>CAUCA</b>	Puerto Bello – San José del Fragua.
<b>CHOCÓ</b>	Cértegui – Quibdó. Las Animas – Cértegui. Río Pató (El Afirmado). Río Pató (El Afirmado) – La Ye (Las Ánimas). Las Animas – Mumbú.
<b>META</b>	Pipiral – Villavicencio.
<b>NORTE DE SANTANDER</b>	La Lejía – Saravena.
<b>PUTUMAYO</b>	Puente La Raya – Canangucho. Santa Ana – Mocoa.
<b>VALLE DEL CAUCA</b>	Buenaventura – Cruce Ruta 40 (Loboguerrero). Intersección Sena – Intersección Citronela.

# ALERTAS METEOMARINA

## MAR CARIBE

<b>ALERTA AMARILLA</b>	<p><b>POR PLEAMAR</b></p> <p>Hasta el 21 de abril, se tendrá la influencia de una de las pleamares más significativas del mes, asociada con la marea astronómica, en el litoral central y en cercanías al archipiélago de San Andrés y Providencia en el mar Caribe colombiano. Por lo anterior, se recomienda a habitantes costeros y embarcaciones de poco calado estar atentos y consultar a las Capitanías de puerto.</p>
------------------------	---

## OCÉANO PACÍFICO

<b>ALERTA AMARILLA</b>	<p><b>POR PLEAMAR</b></p> <p>Hasta el 18 de abril, se presentará una de las pleamares más significativas del mes, asociada con la marea astronómica en el litoral del Pacífico centro y sur. Por lo anterior, se recomienda a habitantes costeros y embarcaciones de poco calado estar atentos y consultar a las Capitanías de puerto.</p>
<b>ALERTA AMARILLA</b>	<p><b>POR TIEMPO LLUVIOSO</b></p> <p>En sectores del centro y norte del Pacífico colombiano, especialmente en sectores aledaños a la costa se estiman condiciones nubosas con lluvias y descargas eléctricas. Por lo anterior, se recomienda a los usuarios de pequeñas embarcaciones consultar con las Capitanías de puerto antes de zarpar y a los habitantes costeros estar atentos a la evolución de las condiciones meteorológicas.</p>



°C: grados Celsius

m: metros

mm: milímetros

msnm: metros sobre nivel del mar

Km/h: kilómetros por hora

HLC: hora local colombiana

**GOES:** Geostationary Operational Environmental Satellites (Satélite Geostacionario Operacional Ambiental).

**GOES-13** es el designado GOES-Este, localizado en 75° W sobre el ecuador geográfico.

**PNN:** Parque Nacional Natural

**SFF:** Santuario de Fauna y Flora



**ALERTA ROJA. PARA TOMAR ACCIÓN** Advierte al Sistema Nacional de Gestión del Riesgo de Desastres sobre el peligro de un fenómeno y sus efectos adversos sobre la población. Se emite una alerta sólo cuando la identificación de un evento extraordinario indique la amenaza inminente y cuando la gravedad del fenómeno requiera atención prioritaria de los comités departamentales y locales.



**ALERTA NARANJA. PARA PREPARARSE** Indica la amenaza de un fenómeno. No implica riesgo inmediato por lo que es catalogado como un mensaje para informarse y prepararse. El aviso implica vigilancia continua ya que las condiciones son propicias para el desarrollo de un suceso natural.



**ALERTA AMARILLA. PARA INFORMARSE** Se emite cuando las condiciones hidrometeorológicas son favorables para la ocurrencia de un fenómeno natural y pueden aumentar el riesgo según los pronósticos. Por sus características, este nivel está encaminado a informar.

**CONDICIONES NORMALES** Indica que no existe ninguna clase de alerta para la región o zona mencionada.

**OMAR FRANCO** | Director General

**CHRISTIAN EUSCÁTEGUI** | Jefe Oficina del Servicio de Pronósticos y Alertas

**Profesionales de Turno:**

María Constanza ROSERO, Sonia BERMÚDEZ, Viviana CHIVATÁ, Mauricio TORRES,  
 Tatiana RODRÍGUEZ, Cristian ARANGO y Juan BARRIOS.

<http://www.ideam.gov.co>

Correos electrónicos: [servicio@ideam.gov.co](mailto:servicio@ideam.gov.co), [alertas@ideam.gov.co](mailto:alertas@ideam.gov.co)

Calle 25D # 96B - 70, Piso 3. Bogotá, D.C., Colombia.

Teléfono: 3075625 Ext. 1334-1336.

**Síguenos en:**

