

INFORME TÉCNICO DIARIO N° 102

El IDEAM comunica al Sistema Nacional de Gestión del Riesgo (SNGR) y al Sistema Nacional Ambiental (SINA).

Bogotá D. C., Miércoles 12 de abril de 2017.

Hora de actualización:
11:45 a. m.

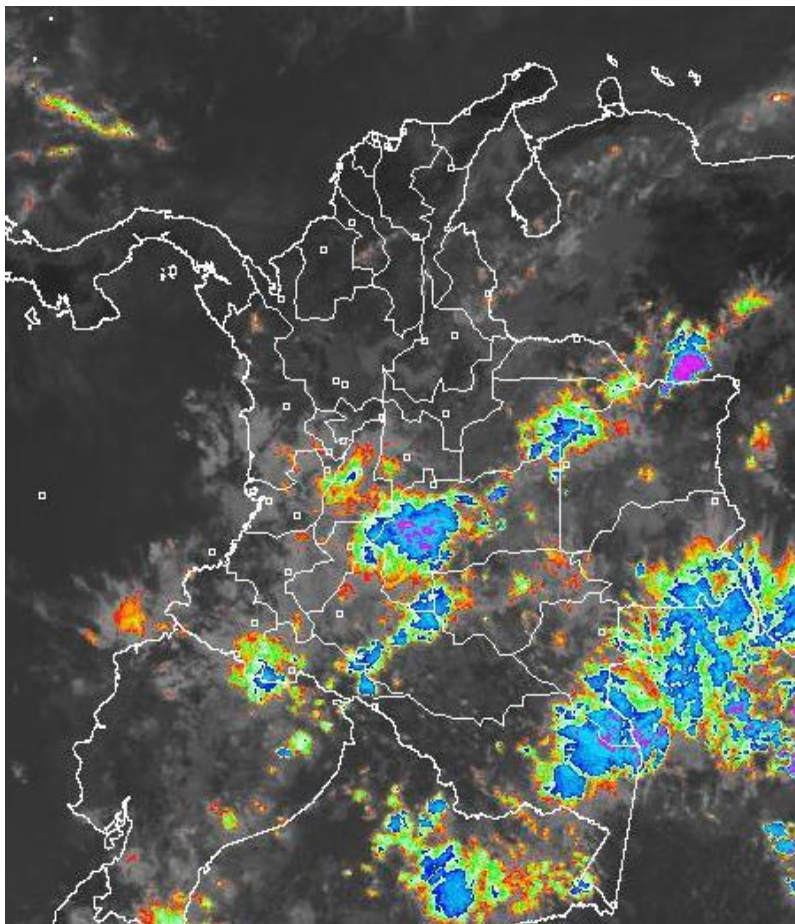


CONDICIONES HIDROMETEOROLÓGICAS ACTUALES

En horas de la mañana se ha presentado abundante nubosidad en el territorio colombiano concentrada principalmente sobre las regiones Andina, Pacífica, Amazonia y Orinoquia. Las lluvias más fuertes se presentaron sobre sectores de Santander, sur de Choco, Quindío, Tolima, Huila, Putumayo y sur de Meta. En horas de la tarde y noche, se prevé que las lluvias más fuertes se concentren sobre Antioquia, Santanderes, piedemonte de Arauca y Meta, sur de Tolima y sectores de Guaviare, Caquetá y Putumayo.

IMAGEN SATELITAL

Canal Infrarrojo Martes 11 de abril de 2017 | Hora 10:45 a. m. HLC



Consulte todos los días el pronóstico del tiempo y las alertas hidrometeorológicas vigentes del IDEAM, en un formato de calidad. Alrededor de las 7:30 a. m. está a disposición del público en www.ideam.gov.co.

Se puede ver también en dispositivos móviles **AQUÍ**





LO MÁS DESTACADO

LLUVIAS REGISTRADAS EN LAS ÚLTIMAS 24 HORAS

- En las últimas 24 horas las precipitaciones se concentraron especialmente en los departamentos de Tolima, Valle del Cauca, Huila, Chocó, Norte de Santander y Amazonas. El mayor volumen se presentó en el municipio de **San Roque (Antioquia), con 100.0 mm.**

ALERTA ROJA

- Por probabilidad de crecientes súbitas en la cuenca alta de los ríos Caquetá y Putumayo.
- Probabilidad de incrementos súbitos en los afluentes al río Arauca.
- Por probabilidad moderada de deslizamientos de tierra detonados por lluvias, en sectores inestables o de alta pendiente, localizados en algunos municipios de los departamentos de Antioquia, Huila, Arauca y Boyacá.
- Posibilidad moderada de incendios de la cobertura vegetal en algunos municipios de la región Caribe y Orinoquía.

ALERTA NARANJA

- Crecientes súbitas en los ríos san Juancito, Canalete, quebrada Arquillo, Mira y ríos de la vertiente del Catatumbo.
- Niveles altos en el río Cauca en el municipio de Yotoco en el Valle del Cauca.
- Por probabilidad moderada de deslizamientos de tierra detonados por lluvias, en sectores inestables o de alta pendiente, localizados en amplios sectores de las regiones Andina, Amazonía (Mocoa – Putumayo) y Pacífica.

ALERTA AMARILLA

- Por probabilidad de incremento en los niveles de los ríos afluentes directos al Océano Pacífico.
- Crecientes súbitas en los ríos de montaña del departamento de Antioquia.
- Probabilidad de crecientes súbitas en los aportantes de la cuenca alta del río Cauca.
- Por probabilidad de crecientes súbitas en los ríos del eje Cafetero.
- Crecientes súbitas en aportantes directos al río Magdalena en los departamentos de Huila, Tolima.
- Probabilidad de incrementos súbitos en los ríos Carare, Opón y Lebrija.
- Se prevé incremento en el nivel del río Suarez y sus afluentes.
- Probabilidad de incrementos súbitos en los niveles del río Patía.
- Por probabilidad moderada de deslizamientos de tierra detonados por lluvias, en sectores inestables o de alta pendiente, localizados en amplios sectores de las regiones Caribe, Andina, Pacífica, Orinoquía y Amazonía.
- Por pleamar en el Mar Caribe.
- Por pleamar en el Océano Pacífico.

PRONÓSTICO CONDICIONES METEOROLÓGICAS ESPECIALES

ÁREA DEL VOLCÁN GALERAS

A lo largo de la jornada se pronostican condiciones nubosas con precipitaciones entre ligeras y moderadas.

EL SERVICIO GEOLÓGICO COLOMBIANO reporta en nivel AMARILLO (III): CAMBIOS EN EL COMPORTAMIENTO DE LA ACTIVIDAD VOLCÁNICA. Lat: 1.55 Lon: -77.37

ELEVACIÓN (pies)	DIRECCIÓN	VELOCIDAD	
		NUDOS	Km/h
10.000	SURESTE	5 - 10	9 - 18
18.000	SURESTE	5 - 10	9 - 18
24.000	SURESTE	5 - 10	9 - 18
30.000	SURESTE	15 - 20	27 - 36

ÁREA DEL VOLCÁN NEVADO DEL HUILA

Cielo entre parcialmente cubierto y cubierto con lluvias a diferentes horas.

EL SERVICIO GEOLÓGICO COLOMBIANO reporta en nivel AMARILLO (III): CAMBIOS EN EL COMPORTAMIENTO DE LA ACTIVIDAD VOLCÁNICA. Lat: 2.92 Lon: -76.05

ELEVACIÓN (pies)	DIRECCIÓN	VELOCIDAD	
		NUDOS	Km/h
10.000	SURESTE	5 - 10	9 - 18
18.000	SURESTE	5 - 10	9 - 18
24.000	SURESTE	5 - 10	9 - 18
30.000	SURESTE	10 - 15	18 - 27

ÁREA DEL VOLCÁN CERRO MACHIN

Durante gran parte de la jornada se prevé cielo entre parcial a mayormente cubierto con tiempo seco, salvo en horas de la noche donde se estiman lloviznas y/o lluvias ligeras.

EL SERVICIO GEOLÓGICO COLOMBIANO reporta en nivel AMARILLO (III): CAMBIOS EN EL COMPORTAMIENTO DE LA ACTIVIDAD VOLCÁNICA. Lat: 4.80 Lon: -76.62

ELEVACIÓN (pies)	DIRECCIÓN	VELOCIDAD	
		NUDOS	Km/h
10.000	SURESTE	5 - 10	9 - 18
18.000	SUR	5 - 10	9 - 18
24.000	SUROESTE	5 - 10	9 - 18
30.000	SURESTE	10 - 15	18 - 27

ÁREA DEL VOLCÁN NEVADO DEL RUIZ

Durante gran parte de la jornada se prevé cielo entre parcial a mayormente cubierto con tiempo seco, salvo en horas de la noche donde se estiman lloviznas y/o lluvias ligeras.

EL SERVICIO GEOLÓGICO COLOMBIANO reporta en nivel AMARILLO (III): CAMBIOS EN EL COMPORTAMIENTO DE LA ACTIVIDAD VOLCÁNICA. Lat: 4.89 Lon: -75.32

ELEVACIÓN (pies)	DIRECCIÓN	VELOCIDAD	
		NUDOS	Km/h
10.000	SURESTE	5 - 10	9 - 18
18.000	SUR	5 - 10	9 - 18
24.000	SUROESTE	5 - 10	9 - 18
30.000	SURESTE	10 - 15	18 - 27

ÁREA DEL COMPLEJO VOLCÁNICO CHILES-CERRO NEGRO DE

En la mañana y hasta entrada la tarde se prevé tiempo seco, luego se estiman precipitaciones dispersas.

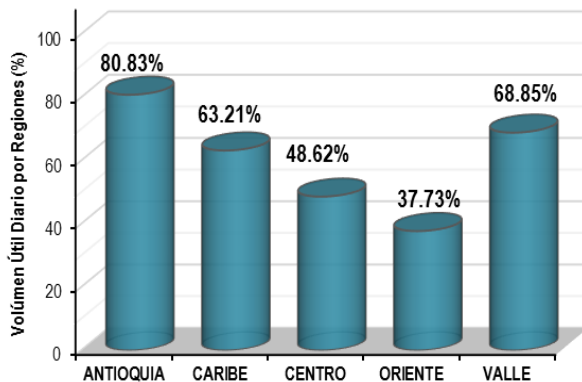
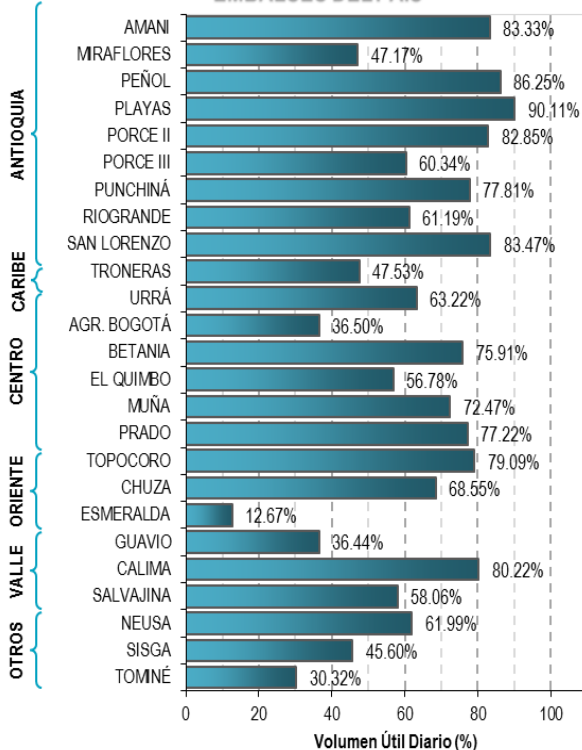
EL SERVICIO GEOLÓGICO COLOMBIANO reporta en nivel AMARILLO (III): CAMBIOS EN EL COMPORTAMIENTO DE LA ACTIVIDAD VOLCÁNICA. Lat: 0.81-Lon:77.93 Lat: 0.76 Lon: -77.95

ELEVACIÓN (pies)	DIRECCIÓN	VELOCIDAD	
		NUDOS	Km/h
10.000	SURESTE	5 - 10	9 - 18
18.000	SURESTE	5 - 10	9 - 18
24.000	SURESTE	5 - 10	9 - 18
30.000	SURESTE	15 - 20	27 - 36

ESTADO DE LOS EMBALSES

A continuación se relaciona el volumen útil diario de los principales embalses del país (expresado en porcentaje), de acuerdo con la información reportada por XM S.A. E.S.P en la siguiente dirección electrónica: <http://ido.xm.com.co/ido/SitePages/hidrologia.aspx?q=reservas>

VOLÚMEN ÚTIL DIARIO EN LOS PRINCIPALES EMBALSES DEL PAÍS



Para estar informado diariamente de lo que pasa con el **pronóstico del tiempo y las alertas.**

Síguenos en Twitter
@IDEAMColombia



PRECIPITACIONES

A continuación se relacionan los municipios donde en las últimas 24 horas se registraron precipitaciones iguales o superiores a 40.0 mm.

Se aclara que las precipitaciones indicadas en los municipios, realmente corresponden a aquellos puntos en los cuales el IDEAM tiene estaciones de monitoreo, pero no necesariamente quiere decir que el dato corresponda a las lluvias que se presentaron directamente sobre el área urbana en donde se concentra la mayor población. En ocasiones la estación sobre la cual se destaca el mayor valor de precipitación, a pesar de pertenecer al municipio, puede quedar alejada del centro poblado principal.

DEPARTAMENTO	MUNICIPIO
AMAZONAS	Leticia (60.7),
ANTIOQUIA	San Roque (100.0) , Zaragoza (58.3), Alejandría (47.2),
CALDAS	Victoria (51.2),
CAQUETA	Florencia (88.0),
CAUCA	Puerto Tejada (60.0), Piendamó (45.2),
CESAR	San Alberto (42.5),
CHOCO	Medio San Juan (42.0),
CUNDINAMARCA	Anapoima (63.8),
HUILA	Villavieja (72.0), Nataga (50.0), Gigante (43.0),
NARIÑO	Barbacoas (80.0),
NORTE DE SANTANDER	Tibu (61.5),
PUTUMAYO	San Miguel (60.6), Puerto Caicedo (46.0),
RISARALDA	Pereira (70.0),
SANTANDER	El Carmen (50.6), Mogotes (44.6),
TOLIMA	San Sebastián De Mariquita (40.0),
VALLE DEL CAUCA	Sevilla (74.0),

Para estar informado diariamente de lo que pasa con el **pronóstico del tiempo y las alertas.**

Síguenos en Twitter
@IDEAMColombia



TEMPERATURAS MÁXIMAS

A continuación se relacionan los municipios donde en las últimas 24 horas se registraron temperaturas iguales o superiores a 35.0 °C.

Se aclara que las temperaturas indicadas en los municipios, realmente corresponden a aquellos puntos en los cuales el IDEAM tiene estaciones de monitoreo, pero no necesariamente quiere decir que el dato corresponda a las temperaturas que se presentaron directamente sobre el casco urbano en donde se concentra la mayor población. En ocasiones la estación sobre la cual se destaca el mayor valor de temperatura, a pesar de pertenecer al municipio, puede quedar alejada del centro poblado principal.

DEPARTAMENTO	MUNICIPIOS
BOLIVAR	María La Baja (36.2), Zambrano (35.2), Arjona (35.2),
CESAR	Bosconia (37.2), Valledupar (36.2), Agustín Codazzi (35.0),
CORDOBA	Montelibano (35.0),
LA GUAJIRA	Urumita (37.0),
MAGDALENA	Pivijay (35.2),
SANTANDER	Puerto Parra (35.0),
VICHADA	Puerto Carreño (35.0),



PRONÓSTICO METEOROLÓGICO

Miércoles 12 y jueves 13 de abril de 2017



REGIÓN	PRONÓSTICO
BOGOTÁ	<p>MIERCOLES. En horas de la mañana se prevé cielo entre parcial y mayormente cubierto con predominio de tiempo seco. No se descartan lloviznas dispersas al norte ciudad. En horas de la tarde se prevé cielo mayormente cubierto con lluvias de variada intensidad en amplios sectores del occidente y norte de la ciudad y norte de la sabana. En la noche se estima cielo mayormente cubierto con lloviznas en el centro y sur de la ciudad; y lluvias en el norte de la sabana.</p> <p>JUEVES. En la jornada se prevé cielo entre parcial y mayormente cubierto con probabilidad de lluvias en horas de la tarde, principalmente. Probabilidad de lloviznas tanto en la mañana como en la noche en algunos sectores de la ciudad.</p>
CARIBE	<p>MIERCOLES. En la mañana se prevé cielo parcialmente cubierto en la región con lluvias sobre sectores del sur de Bolívar. En el resto de la región se prevé tiempo seco. Durante la tarde se espera un incremento de la nubosidad en la región con lluvias en sectores de Magdalena, Córdoba, Cesar y sur de Bolívar. En la noche se estiman lluvias en el sur de Sucre, de Bolívar y Córdoba; lluvias menos fuertes sobre el norte de Magdalena y Cesar.</p> <p>JUEVES. En la jornada se estima cielo entre parcial y mayormente cubierto principalmente en el occidente y sur de la región con lluvias en sectores de Córdoba, sur de Sucre, norte de Cesar y alrededores de la Sierra Nevada de Santa Marta en horas de la tarde y noche.</p>
ARCHIPIÉLAGO DE SAN ANDRÉS, PROVIDENCIA Y SANTA CATALINA	<p>MIERCOLES. En la mañana se prevé nubosidad variada con probabilidad de lluvias ligeras en el área. En horas de la tarde es probable que se tengan condiciones secas con cielo parcialmente cubierto. En la noche nubosidad variable con predominio de tiempo seco. No se descartan lloviznas ocasionales.</p> <p>JUEVES. En la jornada se prevé cielo entre ligera y parcialmente cubierto con lloviznas ocasionales en horas de la madrugada y mañana.</p>
MAR CARIBE	<p>MIERCOLES. A lo largo de la jornada se prevé tiempo seco con escasa nubosidad en el área.</p> <p>JUEVES. Durante gran parte de la jornada, se estiman condiciones secas con cielo entre ligera y parcialmente cubierto, salvo en el golfo de Urabá, donde son posibles precipitaciones en la madrugada y en algunas horas de la mañana y noche.</p>

Planeando tu día? Descarga YA y conoce...



Consúltalo a diario y únete a la Cultura del Pronóstico del IDEAM

Disponible para  



PRONÓSTICO METEOROLÓGICO

Miércoles 12 y jueves 13 de abril de 2017





REGIÓN	PRONÓSTICO
<p>ANDINA</p>	<p>MIERCOLES. En horas de la mañana se estima cielo entre parcial y mayormente cubierto con lluvias en sectores del norte y occidente de Cundinamarca, sur de Antioquia, Santander, Huila, Tolima, Risaralda y zonas de montaña de Nariño. En la tarde se esperan lluvias en Antioquia, Risaralda, Quindío, Boyacá, zona andina de Valle y Nariño, sectores de Cundinamarca, sur de Santander, Norte de Santander y occidente de Huila. Se espera actividad eléctrica en varios sectores. En la noche se estiman lluvias de variada intensidad en sectores del sur de Santander, Norte de Santander, norte de Cundinamarca, Boyacá, Antioquia, occidente de Huila y norte de Tolima.</p> <p>JUEVES. Se espera condiciones nubosas en zonas de alta montaña para la región, especialmente en horas de la tarde con lluvias importantes en Boyacá, sur de Santander, Antioquia y área andina de Valle, Nariño y Cauca; lluvias ligeras en Cundinamarca y Eje Cafetero.</p>
<p>INSULAR PACÍFICA</p>	<p>MIERCOLES. Se estiman condiciones de tiempo seco durante la jornada en la zona, aunque no se descartan lluvias dispersas en las primeras horas de la jornada en Gorgona.</p> <p>JUEVES. Se estima cielo entre parcial a mayormente cubierto con probabilidad de lloviznas y/o lluvias ligeras en la madrugada y en mañana en sectores de Gorgona. El resto del día con tiempo seco.</p>
<p>PACÍFICA</p>	<p>MIERCOLES. En horas de la mañana se prevé cielo entre parcial y mayormente cubierto con lluvias sobre el centro y sur de Chocó y lloviznas sobre Cauca y Nariño. En la tarde cielo mayormente cubierto en la región con lluvias de variada intensidad, las más fuertes se esperan en el centro y sur de Chocó, Cauca y Nariño. En la noche, se esperan lluvias al sur de Chocó, norte de Valle y sectores de Nariño y Cauca.</p> <p>JUEVES. Se prevé lluvias en la región principalmente en horas de la tarde en sectores de Valle y Chocó, con mayor intensidad en Nariño y Cauca.</p>

Planeando tu día? Descarga YA y conoce...



Consúltalo a diario y únete a la Cultura del Pronóstico del IDEAM

Disponible para  



PRONÓSTICO METEOROLÓGICO

Miércoles 12 y jueves 13 de abril de 2017



REGIÓN	PRONÓSTICO
<p>OCÉANO PACÍFICO</p>	<p>MIÉRCOLES. Es probable incremento de la nubosidad y algunas precipitaciones hacia el litoral norte y centro en horas de la madrugada.</p> <p>JUEVES. Nubosidad variada con posibilidad de lluvias en zonas del centro y sur en cercanías al litoral en horas de la madrugada.</p>
<p>ORINOQUIA</p>	<p>MIÉRCOLES. En la mañana probabilidad de lluvias sobre sectores de Vichada, oriente de Arauca y piedemonte de Meta. En la tarde se prevé cielo parcialmente nublado con lluvias de variada intensidad con actividad eléctrica sobre Arauca, Casanare, Meta y oriente de Vichada. En la noche se estiman lluvias sobre sectores del occidente de Arauca y de Casanare, sectores de Meta y sur de Vichada.</p> <p>JUEVES. Durante el día se prevé cielo entre parcial y mayormente con precipitaciones en Meta, sectores de Casanare, Arauca y Vichada.</p>
<p>AMAZONIA</p>	<p>MIÉRCOLES. Por la mañana se espera en la región condiciones nubosas con probabilidad de lluvias en sectores de Putumayo, Caquetá, Amazonas, Vaupés, Guaviare y Guainía. En la tarde se estiman lluvias sobre sectores de Caquetá, Vaupés, Guainía, Guaviare, Amazonas, Piedemonte de Putumayo y oriente de Caquetá. En la noche se estima abundante nubosidad al centro y oriente de la región, las lluvias se presentarán en sectores del piedemonte amazónico, Guaviare, occidente de Amazonas, occidente de Vaupés y sur de Guainía.</p> <p>JUEVES. En la noche se estima abundante nubosidad al centro y oriente de la región, las lluvias se presentarán en sectores del piedemonte amazónico, Guaviare, occidente de Amazonas, occidente de Vaupés y sur de Guainía.</p>

Planeando tu día?
 Descarga YA y conoce...



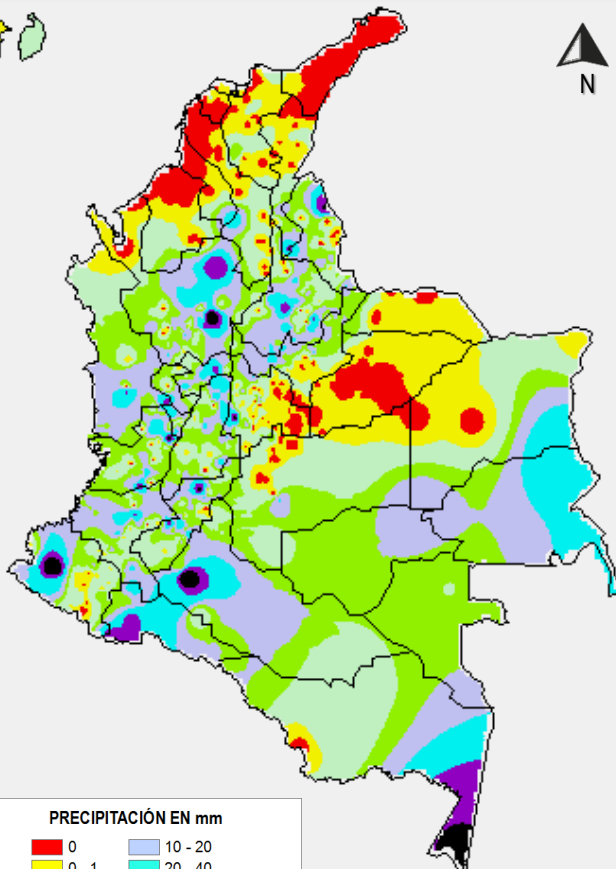
Consúltalo a diario y únete a
 la Cultura del Pronóstico del IDEAM

Disponible para  

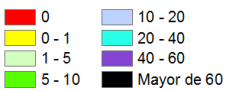
MAPAS DE PRECIPITACIÓN

Precipitación diaria: desde las 7:00 a. m. del día martes 11 de abril hasta las 7:00 a. m. del día miércoles 12 de abril de 2017.

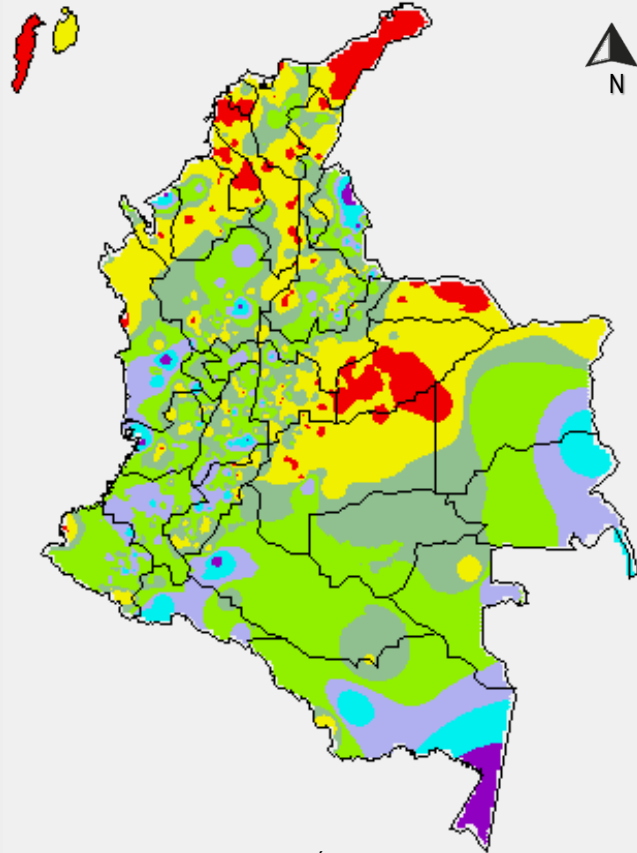
Precipitación de los últimos 3 días: desde las 7:00 a. m. del día domingo 09 de abril hasta las 7:00 a. m. del día miércoles 12 de abril de 2017.



PRECIPITACIÓN EN mm



1 milímetro de precipitación equivale a 1 litro de lluvia por m²



PRECIPITACIÓN EN mm



1 milímetro de precipitación equivale a 1 litro de lluvia por m²

ALERTAS VIGENTES E INFORMACIÓN ADICIONAL

Para mayor información sobre el pronóstico del estado del tiempo, informes técnicos diarios, comunicados especiales, mapas diarios de temperaturas máximas y mínimas e información diaria de precipitación se sugiere consultar los siguientes enlaces:

- [MAPA DIARIO DE TEMPERATURA MÁXIMA.](#)
- [MAPA DIARIO DE TEMPERATURA MÍNIMA.](#)
- [INFORMACIÓN DIARIA DE PRECIPITACIÓN Y TEMPERATURA DE LOS PRINCIPALES AEROPUERTOS DEL PAÍS.](#)
- [MOAICO MAPAS DE PRECIPITACIÓN DIARIA EN MILÍMETROS.](#)

ALERTAS POR NIVELES DE LOS RÍOS

REGIÓN AMAZONAS

SITIOS PARA LOS CUALES SE GENERA LA ALERTA

ALERTA ROJA

PROBABILIDAD DE CRECIENTES SUBITAS EN LA CUENCA ALTA DE LOS RIOS CAQUETA Y PUTUMAYO

Se mantiene esta Alerta Roja dado que se pronostica se intensifiquen las lluvias durante los próximos días sobre las cuencas de los ríos Caquetá y Putumayo, las cuales podrían generar nuevas crecientes súbitas en quebradas y ríos aportantes de la parte alta de estas cuencas, especialmente en los ríos Mulato, Sangoyaco, Mocoa y Taruca, los cuales afectaron al municipio de Mocoa en el departamento de Putumayo. Igualmente, dadas las lluvias de variada intensidad acompañadas de actividad eléctrica registradas cerca a Florencia (Caquetá), se pueden presentar incrementos moderados en el nivel de los ríos Hacha y Caraño, afluentes del río Orteguzza. El IDEAM recomienda a las autoridades Locales y Regionales de Gestión del Riesgo, permanezcan atentos al comportamiento y variación de los niveles de los ríos y quebradas que atraviesan los municipios de Mocoa (Putumayo) y Florencia (Caquetá).

REGIÓN ORINOQUIA

SITIOS PARA LOS CUALES SE GENERA LA ALERTA

ALERTA ROJA

PROBABILIDAD DE INCREMENTOS SUBITOS EN LOS AFLUENTES AL RIO ARAUCA

Los niveles del río Arauca registran ligero incremento a la altura del municipio de Arauquita; sin embargo, estos niveles se encuentran influenciados por el represamiento que registra los niveles del río Cobaría, tributario del río Arauca en el municipio de Cubará (Boyacá). Se mantiene esta Alerta Roja dada esta situación hidrológica y al pronóstico de lluvias de variada intensidad en las cuencas de los ríos Cobaría, Margua (Chitagá y Venagá), Cubugón, Rótoya, Bojabá y Banadía (que tributan sus aguas al río Arauca), las cuales podrían generar crecientes súbitas. Por tal razón, es importante que la población asentada en las márgenes de estos ríos y quebradas, estén atentos al comportamiento y variación de los niveles. Igualmente, se recomienda a los comités de Gestión del Riesgo Local y Regional, mantener especial vigilancia en los sectores y municipios de Cubará (Boyacá), ante la posibilidad de incrementos súbitos del río Cobaría por eminente represamiento del cauce principal, y sobre todo en zonas rurales de la vereda las Brisas en el corregimiento El Guamo, al igual que otros sitios aledaños y aguas arriba del sector en mención; también, en los municipios de Arauquita, Saravena, Fortul y Arauca. El IDEAM recomienda realizar un monitoreo sobre estas cuencas y en el canal Caranal (en inmediaciones de Fortul). Adicionalmente, en el municipio de Arauquita se debe tener especial atención sobre las veredas ribereñas de las Islas Bayonero y Reineria, y también en las veredas El Progreso, Gaitán y El Troncal.

ALERTAS POR NIVELES DE LOS RÍOS

REGIÓN CARIBE

SITIOS PARA LOS CUALES SE GENERA LA ALERTA

ALERTA NARANJA

CRECIENTES SUBITAS EN LOS RIOS SAN JUANCITO, CANALETE Y QUEBRADA ARQUILLO

Se mantiene esta alerta dadas las crecientes súbitas que se presentaron en los ríos San Juancito, Canalete y la quebrada Arquillo, producto de las lluvias de carácter fuerte que se registraron sobre el Golfo de Urabá. El IDEAM recomienda a las autoridades de Gestión del Riesgo, tanto, Locales como Regionales y a la población en general asentada en las riberas de estas corrientes, estén atentos al comportamiento de los niveles y tomen las acciones necesarias ante posibles afectaciones por inundaciones, especialmente en los municipios de Arboletes y San Juan de Urabá.

REGIÓN ANDINA

SITIOS PARA LOS CUALES SE GENERA LA ALERTA

ALERTA NARANJA

PROBABILIDAD DE CRECIENTE SÚBITA EN EL CATATUMBO Y AFLUENTES

Se mantiene la alerta naranja debido a que se prevé una creciente súbita en el río Algodonal (cuenca alta del río Catatumbo), a la altura del municipio de Ocaña en el departamento de Norte de Santander, producto de las precipitaciones de variada intensidad acompañadas de actividad eléctrica que se presentaron durante la tarde de ayer en la región. El IDEAM recomienda a las autoridades Locales y Regionales de Gestión del Riesgo, permanezcan atentos al comportamiento y variación de los niveles del río Algodonal.

NIVELES ALTOS EN EL RIO CAUCA EN EL MUNICIPIO DE YOTOCO EN EL VALLE DEL CAUCA

Se eleva este nivel alerta dado que continúan altos los niveles del cauce principal del río Cauca en el municipio de Yotoco (Valle del Cauca). El IDEAM recomienda a la comunidad en general y a los Comités Locales de Gestión del Riesgo, permanecer atentos al comportamiento de los niveles del río Cauca en este sector.

REGIÓN PACÍFICA

SITIOS PARA LOS CUALES SE GENERA LA ALERTA

ALERTA NARANJA

PROBABILIDAD DE CRECIENTE SUBITA EN EL RIO MIRA

Se cambia la alerta amarilla a naranja debido a que se prevé ascensos importantes en el nivel del río Mira a la altura de la estación San Juan (municipio de San Andrés de Tumaco), con valores en el rango de altos históricos para la época, producto de las lluvias de variada intensidad acompañadas de actividad eléctrica que se han presentado en la región, igualmente, se pronostica persistan las lluvias durante los próximos días. El IDEAM recomienda a la ciudadanía y a las autoridades de Gestión del Riesgo Local y Regional, estar atentos al comportamiento de los niveles en sectores bajos del cauce principal del río Mira, hacia los asentamientos del corregimiento de Llorente.

ALERTAS POR NIVELES DE LOS RÍOS

REGIÓN ANDINA

SITIOS PARA LOS CUALES SE GENERA LA ALERTA

PROBABILIDAD DE CRECIENTES SUBITAS EN LOS RIOS DE MONTAÑA DEL DEPARTAMENTO DE ANTIOQUIA

Dadas las lluvias de variada intensidad que se han registrado en diferentes sectores del departamento de Antioquia, se mantiene la probabilidad de crecientes súbitas en algunas quebradas y ríos del departamento, en especial en la quebrada La Raya (Municipio La Estrella) que registró un represamiento en su cauce, en la quebrada La Liboriana y los ríos San Juan, Medellín, Tarazá, Nare, Porce, Bagre, Nechí, Anorí y Segovia.

PROBABILIDAD DE CRECIENTES SUBITAS EN LOS APORTANTES DE LA CUENCA ALTA DEL RIO CAUCA

Se mantiene esta alerta por probabilidad de crecientes súbitas para los ríos Palo, Timba, Meléndez, Pance, Jamundí y Cali; debido a las precipitaciones de variada intensidad que se han registrado en la región. Se recomienda a la población en general estar atenta al comportamiento de los niveles de estos ríos y sus afluentes.

PROBABILIDAD DE CRECIENTES SUBITAS EN LOS RIOS DEL EJE CAFETERO

Se mantiene esta alerta por probabilidad de crecientes súbitas en los ríos Otún, La Vieja, Campoalegre, Apia, Salamina, Arma, Chinchina, Risaralda, Mapa y sus principales afluentes, producto de las fuertes precipitaciones que se ha registrado en zonas del Eje Cafetero. Se recomienda a los pobladores de las zonas ribereñas bajas estar atentos al comportamiento de estos ríos dado que se pronostica persistan las lluvias en la región.

CRECIENTES SUBITAS EN APORTANTES DIRECTOS AL RIO MAGDALENA EN LOS DEPARTAMENTOS DE HUILA, TOLIMA Y CUNDINAMARCA

Se mantiene esta alerta dado que las lluvias que se han registrado sobre sectores de los departamentos del Huila, Tolima y Cundinamarca, han generando incrementos súbitos en aportantes como el Fortalecillas, Páez, Cabrera, Aipe, Yaguará, Cunde, Cunday, Prado, Negro (aportante al embalse de Prado), Combeima, Sumapáz, Coello, Saldaña, Samaná y Negro (en Cundinamarca). Y que ha elevado el comportamiento de los niveles a la altura de las estaciones de monitoreo de Nariño-Magdalena. El IDEAM mantiene el llamado de atención especial para que autoridades locales y regionales de Gestión del Riesgo y pobladores ribereños, mantengan atento seguimiento al comportamiento de los niveles de las corrientes aportantes al río Magdalena que se localizan en estos departamentos.

ALERTA AMARILLA

ALERTAS POR NIVELES DE LOS RÍOS

REGIÓN ANDINA

SITIOS PARA LOS CUALES SE GENERA LA ALERTA

ALERTA AMARILLA

PROBABILIDAD DE INCREMENTOS SUBITOS EN LOS RIOS CARARE, OPON Y LEBRIJA

Se mantiene esta alerta debido a que se pronostica persistan las lluvias sobre sectores del departamento de Santander, las cuales podrían generar incrementos súbitos para los ríos y quebradas aportantes a las cuencas de los ríos Carare, Opón y Lebrija (Frio, de Oro). El IDEAM recomienda a las autoridades locales y regionales de Gestión del Riesgo para que mantengan atento seguimiento al comportamiento de los niveles de estos ríos y tomen las medidas preventivas necesarias ante los impactos que puedan producir dichos ascensos.

SE PREVE INCREMENTO EN EL NIVEL DEL RIO SUAREZ Y SUS AFLUENTES

Se mantiene esta alerta dadas lluvias de variada intensidad acompañadas de actividad eléctrica que se han registrado sobre sectores del departamento de Boyacá y Santander, las cuales podrían generar incrementos súbitos en el nivel del río Suarez y sus afluentes. Se recomienda a los pobladores de las zonas ribereñas bajas estar atentos al comportamiento de estos ríos, especialmente del río Mogoticos, dado que se pronostica persistan las lluvias en la región.

INCREMENTOS MODERADOS EN RIOS DE LA VERTIENTE DEL CATATUMBO

Se mantiene esta alerta amarilla dadas las lluvias que se han presentando sobre sectores del departamento Norte de Santander, las cuales han generado incrementos moderados en ríos de la región del Catatumbo. El IDEAM hace un llamado de atención especial tanto a pobladores como a autoridades locales y regionales de Gestión del Riesgo, para que mantengan atento seguimiento al comportamiento de los niveles de los ríos Zulia (y sus aportantes como el Sulasquilla, Salazar, Peralonso), Pamplonita, Sardinata, Táchira, entre otros.

POR NIVELES ALTOS EN LA CUENCA BAJA DEL RIO BOGOTA

Se establece este nivel de Alerta Amarilla para la Cuenca Baja del río Bogotá por incremento significativo en los niveles, en especial a la altura de los municipios de Tocaima y Girardot (Cund). El IDEAM recomienda a la comunidad en general y a los Comités Locales de Gestión del Riesgo, permanecer atentos al comportamiento de los niveles del río Cauca en este sector.

ALERTAS POR NIVELES DE LOS RÍOS

REGIÓN PACÍFICA

SITIOS PARA LOS CUALES SE GENERA LA ALERTA

ALERTA AMARILLA

PROBABILIDAD DE INCREMENTO EN LOS NIVELES DE LOS RÍOS AFLUENTES DIRECTOS AL OCEANO PACIFICO

Debido a las lluvias de variada intensidad registradas en los últimos días sobre sectores de la vertiente media del Pacífico en los departamentos de Chocó, Valle del Cauca y Cauca, se mantiene esta alerta amarilla por probabilidad de crecientes súbitas en los ríos Baudó, Docampadó, Bajo San Juan, Calima, Dagua, Yurumanguí, Raposo, Cajambre, Anchicaya, Naya y Micay. El IDEAM recomienda a la población en general estén atentos al comportamiento y fluctuaciones en los niveles de estos ríos.

PROBABILIDAD DE INCREMENTO EN LOS NIVELES DEL RIO PATIA Y SUS APORTANTES

Se mantiene esta alerta por probabilidad de crecientes súbitas en los ríos del departamento de Nariño, especialmente en el río Patía así como en sus principales afluentes, tales como los ríos Sapuyes, Guaitara, Telembí, Juanambú, Pasto, Mayo, Guachicono, San Jorge, Aguacalara, entre otros. El IDEAM recomienda especial atención a las zonas ribereñas bajas de los municipios de Ospino, Tuquerres, Sapuyes, Imues, Funes, Iles, Tangua, Yacuanquer, Consacá, Ancuya, Sandoná, Cumbitara, Pisanda y Policarpa, en el departamento de Nariño y las zonas ribereñas bajas en el sector comprendido entre los municipios de Magüí (Payán), Roberto Payán (San José) y Barbacoas, en el departamento de Nariño.

PROBABILIDAD DE CRECIENTE SUBITA EN EL RIO SAN JUAN

Se emite esta alerta debido a que se prevé una creciente súbita en el nivel del río San Juan, monitoreado a la altura del municipio de Tadó (Chocó), dado que se pronostica persistan las lluvias de variada intensidad acompañadas de tormentas eléctricas en la cuenca aportante. El IDEAM recomienda a los pobladores ribereños de sectores bajos estar atentos al comportamiento del nivel del río y sus afluentes.

ALERTAS POR AMENAZAS DE INCENDIOS DE LA COBERTURA VEGETAL

ALERTA ROJA:

Amenaza Alta o muy alta de ocurrencia de incendios de la cobertura vegetal en zonas de bosques, cultivos y pastos, localizados en los siguientes municipios y sectores aledaños:

ALERTA NARANJA:

Amenaza moderada de ocurrencia de incendios de la cobertura vegetal en zonas de bosques, cultivos y pastos, localizados en los siguientes municipios y sectores aledaños:

REGIÓN CARIBE

SITIOS PARA LOS CUALES SE GENERA LA ALERTA

ALERTA ROJA

ATLÁNTICO: Barranquilla, Luruaco, Piojó, Puerto Colombia, Tubará.

BOLÍVAR: Arjona, Cartagena de Indias, Clemencia, Mahates, María La Baja, Santa Catalina, Santa Rosa, Turbaco, Turbana, Villanueva.

CESAR: Chiriguana, El Paso, La Jagua de Ibirico, La Paz, San Diego, Valledupar.

LA GUAJIRA: Albania, Dibulla, Distracción, El Molino, Fonseca, La Jagua del Pilar, Maicao, Manaure, Riohacha, San Juan del Cesar, Uribia, Urumita, Villanueva.

MAGDALENA: Santa Marta.

REGIÓN DE LA ORINOQUIA

SITIOS PARA LOS CUALES SE GENERA LA ALERTA

ALERTA ROJA

ARAUCA: Arauca, Arauquita, Cravo Norte, Puerto Rondón, Tame.

CASANARE: Maní, Monterrey, Orocué, San Luis de Palenque, Trinidad Villanueva

META: Barranca de Upía, Cabuyaro, Mapiripán, Puerto Gaitán, Puerto López, San Carlos de Guaroa.

VICHADA: Cumaribo, Puerto Carreño y Santa Rosalía.

ALERTAS POR AMENAZAS DE DESLIZAMIENTO

ALERTA ROJA:

Amenaza alta a muy alta por deslizamientos de tierra detonados por lluvias, localizados en los siguientes municipios:

ALERTA NARANJA:

Amenaza moderada por deslizamientos de tierra detonados por lluvias, localizados en los siguientes municipios:

REGIÓN ANDINA

ALERTA ROJA

SITIOS PARA LOS CUALES SE GENERA LA ALERTA

ANTIOQUIA: Arboletes, Caracolí, La Estrella, San Juan de Urabá
HUILA: Colombia

REGIÓN DE LA ORINOQUIA

ALERTA ROJA

SITIOS PARA LOS CUALES SE GENERA LA ALERTA

ARAUCA: Saravena (áreas de piedemonte).
BOYACÁ: Cubará (vertiente oriental de la cordillera Oriental y Piedemonte Llanero).

REGIÓN ANDINA

ALERTA NARANJA

SITIOS PARA LOS CUALES SE GENERA LA ALERTA

ANTIOQUIA: Anorí, Cisneros, San Roque, Santo Domingo, Yolombó
CALDAS: Victoria.
NORTE DE SANTANDER: Tibú.
QUINDIO: Génova.

REGIÓN PACÍFICA

ALERTA NARANJA

SITIOS PARA LOS CUALES SE GENERA LA ALERTA

CHOCÓ: Atrato (Yuto), Bagadó, Cértegui, Condoto, Istmina, Lloró, Medio Baudó (Boca de Pepé), Medio San Juan (Andagoya), Río Iró (Santa Rita), Tadó
NARIÑO: Barbacoas
VALLE DEL CAUCA: Buenaventura y Sevilla

ALERTAS POR AMENAZAS DE DESLIZAMIENTO

ALERTA ROJA:

Amenaza alta a muy alta por deslizamientos de tierra detonados por lluvias, localizados en los siguientes municipios:

ALERTA NARANJA:

Amenaza moderada por deslizamientos de tierra detonados por lluvias, localizados en los siguientes municipios:

REGIÓN DE LA AMAZONÍA

SITIOS PARA LOS CUALES SE GENERA LA ALERTA

ALERTA NARANJA

CAQUETÁ: Florencia, Montañita
PUTUMAYO: Mocoa.

REGIÓN CARIBE

SITIOS PARA LOS CUALES SE GENERA LA ALERTA

ALERTA AMARILLA

CESAR: La Gloria, Pailitas, Pelaya, Valledupar.
CÓRDOBA: Puerto Libertador.
MAGDALENA: Ciénaga

REGIÓN DE LA ORINOQUIA

SITIOS PARA LOS CUALES SE GENERA LA ALERTA

ALERTA AMARILLA

CASANARE: Aguazul, Chámeza, Hato Corozal, La Salina, Nunchía, Paz de Ariporo, Pore, Recetor, Sabanalarga, Támara, Tauramena, Yopal.
META: Acacias, Cubarral, Cumaral, Guamal, Restrepo y Villavicencio

REGIÓN ANDINA

SITIOS PARA LOS CUALES SE GENERA LA ALERTA

ALERTA AMARILLA

TOLIMA: Alpujarra, Anzoátegui, Armero (Guayabal), Ataco, Cajamarca, Carmen de Apicalá, Casabianca, Chaparral, Cunday, Dolores, Falan, Fresno, Herveo, Ibagué, Icononzo, Lérída, Libano, Mariquita, Melgar, Murillo, Natagaima, Palocabildo, Planadas, Prado, Purificación, Rioblanco, Roncesvalles, San Antonio, Suárez, Villahermosa, Villarrica

ALERTAS POR AMENAZAS DE DESLIZAMIENTO

ALERTA ROJA:

Amenaza alta a muy alta por deslizamientos de tierra detonados por lluvias, localizados en los siguientes municipios:

ALERTA NARANJA:

Amenaza moderada por deslizamientos de tierra detonados por lluvias, localizados en los siguientes municipios:

REGIÓN ANDINA

SITIOS PARA LOS CUALES SE GENERA LA ALERTA

ALERTA AMARILLA

BOYACÁ: Almeida, Aquitania, Berbeo, Betétiva, Buenavista, Campohermoso, Chinavita, Chita, Chivor, Coper, Corrales, El Espino, Gámeza, Guicán, La Victoria, Labranzagrande, Macanal, Maripí, Miraflores, Mongua, Moniquirá, Muzo, Otanche, Pachavita, Páez, Pajarito, Panqueba, Pauna, Paya, Paz de Rio, Pesca, Pisba, Puerto Boyacá, Quípama, Rondón, Saboyá, San José de Pare, San Luis de Gaceno, San Pablo de Borbur, Santa María, Santana, Socotá, Sogamoso, Tasco, Tibaná, Tópaga, Turmequé, Umbita, Ventaquemada.

CALDAS: Aguadas, Chinchiná, Filadelfia, La Merced, Manizales, Manzanares, Marmato, Marulanda, Neira, Norcasia, Pácora, Pensilvania, Salamina, Samaná, Supia y Villamaria.

CUNDINAMARCA: Agua de Dios, Albán, Anapoima, Anolaima, Apulo, Arbeláez, Beltrán, Bituima, Bogotá, D.C., Bojacá, Cabrera, Cachipay, Caparrapí, Cáqueza, Carmen de Carupa, Chaguaní, Chipaque, Chocontá, Cucunubá, El Colegio, El Peñón, El Rosal, Facatativá, Fusagasugá, Gachetá, Gama, Granada, Guaduas, Guatavita, Guayabal de Síquima, Guayabetal, Gutiérrez, Jerusalén, La Calera, La Mesa, La Palma, La Peña, La Vega, Lenguazaque, Mchetá, Medina, Nilo, Nimaima, Nocaima, Pacho, Paima, Pandí, Pasca, Pulí, Quebradanegra, Quetame, Quipile, Ricaurte, San Antonio de Tequendama, San Bernardo, San Cayetano, San Francisco, San Juan de Rioseco, Sasaima, Sesquilé, Sibaté, Sylvania, Soacha, Subachoque, Suesca, Supatá, Sutatausa, Tabio, Tausa, Tena, Tibacuy, Tocaima, Topaipí, Ubalá, Utica, Venecia, Vergara, Vianí, Villagómez, Villapinzón, Villeta, Viotá, Yacopí, Zipacón, Zipaquirá.

HUILA: Aipe, La Plata, Nátaga, Neiva y Tesalia.

NORTE DE SANTANDER: Ábrego, Cácosta, Chinácota, Chitagá, Convención, Cucutilla, Durania, El Zulia, Gramalote, Hacarí, Labateca, Lourdes, Pamplona, Salazar, San Calixto, Sardinata, Silos, Teorama, Toledo y Villa Caro.

QUINDÍO: Calarcá, Córdoba y Salento.

RISARALDA: Balboa, La Virginia, Pereira y Santa Rosa de Cabal.

SANTANDER: Albania, Barbosa, Bolivar, Carcasí, Charalá, Chipatá, Contratación, Coromoro, El Carmen, El Guacamayo, Florián, Floridablanca, Girón, Guepsa, La Belleza, La Paz, Landázuri, Lebrija, Macaravita, Matanza, Mogotes, Puente Nacional, Rionegro, San Andrés, San Benito, San Miguel, San Vicente de Chucurí, Santa Helena del Opón, Sucre, Tona, Valle de San José y Vélez

ALERTAS POR AMENAZAS DE DESLIZAMIENTO

ALERTA ROJA:

Amenaza alta a muy alta por deslizamientos de tierra detonados por lluvias, localizados en los siguientes municipios:

ALERTA NARANJA:

Amenaza moderada por deslizamientos de tierra detonados por lluvias, localizados en los siguientes municipios:

REGIÓN ANDINA

SITIOS PARA LOS CUALES SE GENERA LA ALERTA

ALERTA AMARILLA

ANTIOQUIA: Abejorral, Alejandría, Amagá, Amalfí, Andes, Angelópolis, Argelia, Armenia, Briceño, Cáceres, Caldas, Campamento, Cañasgordas, Caramanta, Ciudad Bolívar, Concepción, Concordia, Dabeiba, Ebéjico, Fredonia, Frontino, Giraldo, Heliconia, Ituango, La Ceja, La Pintada, La Unión, Maceo, Medellín, Montebello, Nariño, Necoclí, Puerto Berrío, Puerto Nare, Puerto Triunfo, Remedios, Salgar, San Carlos, San Francisco, San Luis, San Rafael, Santa Bárbara, Santa Fe de Antioquia, Segovia, Sonsón, Sopetrán, Tarazá, Tarso, Toledo, Uramita, Urrao, Valdivia, Vegachí, Venecia, Yalí, Yarumal y Zaragoza.

REGIÓN PACÍFICA

SITIOS PARA LOS CUALES SE GENERA LA ALERTA

ALERTA AMARILLA

CAUCA: Almaguer, Bolívar, Buenos Aires, Caldono, Corinto, El Tambo, Inzá, Jambaló, La Sierra, La Vega, López, Miranda, Páez (Belalcázar), Rosas, Santa Rosa, Silvia, Suárez, Toribío y Totoró.
CHOCÓ: Bahía Solano (Mutis), El Carmen, Nóvita, Sipí, Unión Panamericana (Animas).
NARIÑO: Albán (San José), Buesaco, Cumbitara, La Florida, La Unión, Linares, Nariño, Samaniego..
VALLE DEL CAUCA: Bolívar, Buga, Bugalagrande, Caicedonia, Calima (El Darién), Dagua, El Cerrito, El Dovio, Palmira, San Pedro, Tuluá, Versalles.

REGIÓN DE LA AMAZONÍA

SITIOS PARA LOS CUALES SE GENERA LA ALERTA

ALERTA AMARILLA

CAQUETÁ: Belén de Los Andaquíes, El Paujil, Morelia

ALERTAS POR AMENAZAS DE DESLIZAMIENTO

ALERTA ROJA:

Amenaza alta a muy alta por deslizamientos de tierra detonados por lluvias, localizados en los siguientes municipios:

ALERTA NARANJA:

Amenaza moderada por deslizamientos de tierra detonados por lluvias, localizados en los siguientes municipios:

SECTORES VIALES IDENTIFICADOS CON POTENCIALIDAD DE DESLIZAMIENTOS, LOS CUALES GENERAN ALERTAS

DEPARTAMENTO	SECTOR VIAL
ANITOQUIA	Cisneros - Alto de Dolores
CHOCÓ	Certeguí – Quibdó Las Animas - Certeguí
HUILA	Puente Totumo
VALLE DEL CAUCA	Buenaventura - Cruce Ruta 40 (Loboguerrero) Intersección Sena - Intersección Citronela
CAQUETÀ	Florencia - Puerto Rico

ALERTAS METEOMARINA

MAR CARIBE

ALERTA AMARILLA

POR PLEAMAR

Hasta el 21 de abril, se espera una de las pleamares más significativas del mes, asociada con la marea astronómica en el litoral central del Caribe colombiano. Por lo anterior, se recomienda a habitantes costeros y embarcaciones de poco calado estar atentos y consultar a las Capitanías de puerto.

OCEANO PACÍFICO

ALERTA AMARILLA

POR PLEAMAR

Hasta el 18 de abril, se presentará una de las pleamares más significativas del mes, asociada con la marea astronómica en el litoral del Pacífico centro y sur. Por lo anterior, se recomienda a habitantes costeros y embarcaciones de poco calado estar atentos y consultar a las Capitanías de puerto.

°C: grados Celsius

m: metros

mm: milímetros

msnm: metros sobre nivel del mar

Km/h: kilómetros por hora

HLC: hora local colombiana

GOES: Geostationary Operational Environmental Satellites (Satélite Geoestacionario Operacional Ambiental).

GOES-13 es el designado GOES-Este, localizado en 75° W sobre el ecuador geográfico.

PNN: Parque Nacional Natural

SFF: Santuario de Fauna y Flora



ALERTA ROJA. PARA TOMAR ACCIÓN Advierte al Sistema Nacional de Gestión del Riesgo de Desastres sobre el peligro de un fenómeno y sus efectos adversos sobre la población. Se emite una alerta sólo cuando la identificación de un evento extraordinario indique la amenaza inminente y cuando la gravedad del fenómeno requiera atención prioritaria de los comités departamentales y locales.



ALERTA NARANJA. PARA PREPARARSE Indica la amenaza de un fenómeno. No implica riesgo inmediato por lo que es catalogado como un mensaje para informarse y prepararse. El aviso implica vigilancia continua ya que las condiciones son propicias para el desarrollo de un suceso natural.



ALERTA AMARILLA. PARA INFORMARSE Se emite cuando las condiciones hidrometeorológicas son favorables para la ocurrencia de un fenómeno natural y pueden aumentar el riesgo según los pronósticos. Por sus características, este nivel está encaminado a informar.

CONDICIONES NORMALES Indica que no existe ninguna clase de alerta para la región o zona mencionada.

OMAR FRANCO | Director General

CHRISTIAN EUSCÁTEGUI | Jefe Oficina del Servicio de Pronósticos y Alertas

Profesionales de Turno:

Henry ROMERO, Viviana CHIVATÁ, Sonia BERMÚDEZ, Mauricio TORRES, Claudia TORRES y Laura MACÍAS.

<http://www.ideam.gov.co>

Correos electrónicos: servicio@ideam.gov.co, alertas@ideam.gov.co

Calle 25D # 96B - 70, Piso 3. Bogotá, D.C., Colombia.

Teléfono: 3075625 Ext. 1334-1336.

Síganos en:

