

INFORME TÉCNICO DIARIO N° 100

El IDEAM comunica al Sistema Nacional de Gestión del Riesgo (SNGR) y al Sistema Nacional Ambiental (SINA).

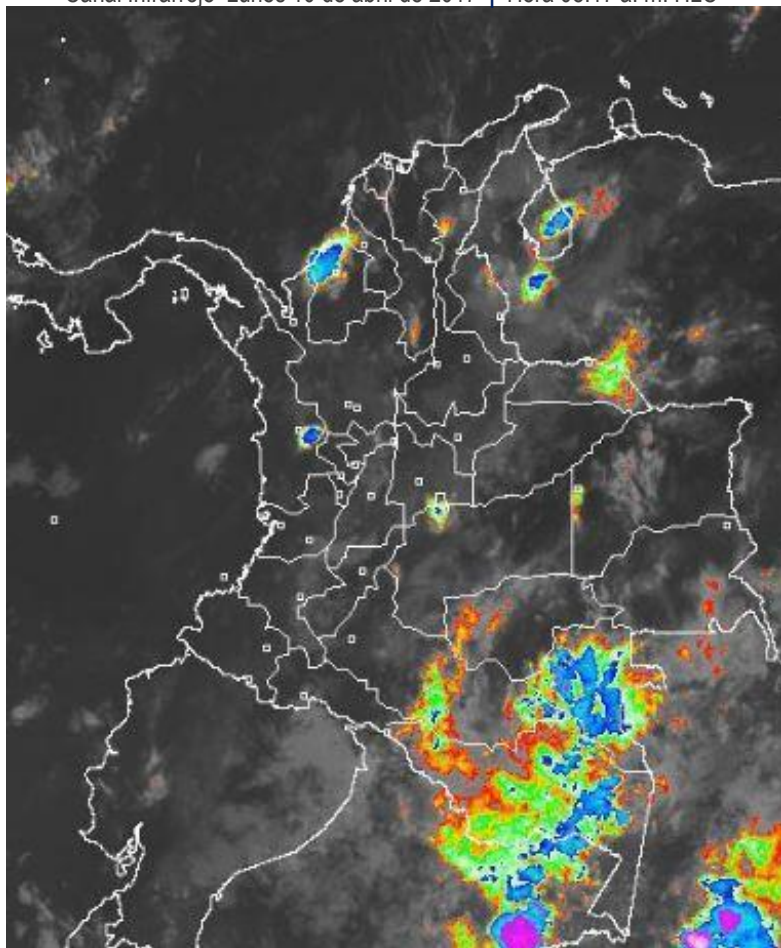
Bogotá D. C., Lunes 10 de abril de 2017.

Hora de actualización:
12:15 p. m.



IMAGEN SATELITAL

Canal Infrarrojo Lunes 10 de abril de 2017 | Hora 08:17 a. m. HLC



CONDICIONES HIDROMETEOROLÓGICAS ACTUALES

En las últimas 24 horas las lluvias importantes se presentaron en zonas de la región Amazónica, sur y norte de la región Andina, algunos sectores de la región Pacífica y de la región Caribe.

El pronóstico para el día de hoy prevé lluvias en el piedemonte llanero, zonas de montaña de la región Andina y sectores del sur de la región del Pacífico, como también, en el occidente y sur de la región Caribe.

Consulte todos los días el pronóstico del tiempo y las alertas hidrometeorológicas vigentes del IDEAM, en un formato de calidad. Alrededor de las 7:30 a. m. está a disposición del público en www.ideam.gov.co.

Se puede ver también en dispositivos móviles **AQUÍ**





LO MÁS DESTACADO

LLUVIAS REGISTRADAS EN LAS ÚLTIMAS 24 HORAS

- En las últimas 24 horas las precipitaciones se concentraron especialmente en los departamentos del norte de Antioquia, Norte de Santander, Chocó, Amazonas y Nariño. El mayor volumen se presentó en el municipio de **San Juan de Urabá (Antioquia), con 119.0 mm.**

ALERTA ROJA

- Por niveles altos en las cuencas alta de los ríos putumayo y Caquetá.
- Probabilidad de incrementos súbitos en los ríos afluentes al Arauca.
- Por probabilidad moderada de deslizamientos de tierra detonados por lluvias, en sectores inestables o de alta pendiente, localizados en el municipio de la Estrella (Antioquia), Colombia (Huila), Saravena (Arauca), Cubará (Boyacá).
- Por posibilidad moderada de incendios de la cobertura vegetal en algunos municipios de la región Caribe y Orinoquía.

ALERTA NARANJA

- Por probabilidad moderada de deslizamientos de tierra detonados por lluvias, en sectores inestables o de alta pendiente, localizados en amplios sectores de las regiones Andina, Amazonía (Mocoa y Villagarzón– Putumayo) y Pacífica.

ALERTA AMARILLA

- Por crecientes súbitas en los ríos San Juan de Urabá y Canalete así como en los ríos de montaña del departamento de Antioquia.
- Por crecientes súbitas en los ríos de la cuenca alta del río Cauca y en los ríos del eje Cafetero.
- Crecientes súbitas en aportantes directos al río Magdalena en los departamentos Huila, Tolima y Caldas.
- Por niveles altos en el río Cauca en el municipio de Yotoco en el Valle del Cauca.
- Probabilidad de incrementos súbitos en los ríos Carare, Opón, Lebrija y ríos de la vertiente del Catatumbo.
- Probabilidad de incrementos en los ríos de Cundinamarca.
- Por probabilidad de crecientes súbitas en ríos Atrato y San Juan del departamento de Chocó
- Probabilidad de incremento en afluentes y cauce principal cuencas de los ríos Dagua, Anchicayá, Naya, Micay y Calima.
- Probabilidad de incremento en afluentes y cauce principal cuencas ríos Patía, Mira y en los ríos del departamento de Nariño.
- Por probabilidad moderada de deslizamientos de tierra detonados por lluvias, en sectores inestables o de alta pendiente, localizados en amplios sectores de las regiones Caribe, Andina, Pacífica, Orinoquía y Amazonía.
- Por pleamar, oleaje y viento en el Mar Caribe.
- Por pleamar en el Océano Pacífico.

PRONÓSTICO CONDICIONES METEOROLÓGICAS ESPECIALES

ÁREA DEL VOLCÁN GALERAS

Preveerán las condiciones de tiempo seco en la primera horas del día. Al final de la tarde no se descartan algunas lloviznas en el sector.

EL SERVICIO GEOLÓGICO COLOMBIANO reporta en nivel AMARILLO (III): CAMBIOS EN EL COMPORTAMIENTO DE LA ACTIVIDAD VOLCÁNICA. Lat: 2.55 Lon: -77.37

ELEVACIÓN (pies)	DIRECCIÓN	VELOCIDAD	
		NUDOS	Km/h
10,000	NOROESTE	0 - 5	0 - 9
18,000	NOROESTE	5 - 10	9 - 18
24,000	ESTE	0 - 5	0 - 9
30,000	SURESTE	10 - 15	18 - 27

ÁREA DEL VOLCÁN NEVADO DEL HUILA

En la mañana y hasta entrada la tarde pesistrán las condiciones secas, luego se advierten precipitaciones ligeras y dispersas.

EL SERVICIO GEOLÓGICO COLOMBIANO reporta en nivel AMARILLO (III): CAMBIOS EN EL COMPORTAMIENTO DE LA ACTIVIDAD VOLCÁNICA. Lat: 2.92 Lon: -76.05

ELEVACIÓN (pies)	DIRECCIÓN	VELOCIDAD	
		NUDOS	Km/h
10,000	SURESTE	0 - 5	0 - 9
18,000	SURESTE	0 - 5	0 - 9
24,000	SURESTE	0 - 5	0 - 9
30,000	SURESTE	5 - 10	9 - 18

ÁREA DEL VOLCÁN CERRO MACHÍN

Se pronostican lluvias ligeras y dispersas al finalizar la tarde y durante las primeras horas de la noche, luego de un comienzo seco.

EL SERVICIO GEOLÓGICO COLOMBIANO reporta en nivel AMARILLO (III): CAMBIOS EN EL COMPORTAMIENTO DE LA ACTIVIDAD VOLCÁNICA. Lat: 4.80 Lon: -75.62

ELEVACIÓN (pies)	DIRECCIÓN	VELOCIDAD	
		NUDOS	Km/h
10,000	SURESTE	0 - 5	0 - 9
18,000	OESTE	0 - 5	0 - 9
24,000	OESTE	0 - 5	0 - 9
30,000	SUR	5 - 10	9 - 18

ÁREA DEL VOLCÁN NEVADO DEL RUIZ

Durante gran parte de la jornada se prevé cielo entre parcial a mayormente cubierto con tiempo seco, salvo en horas de la noche donde se estiman lloviznas y/o lluvias ligeras.

EL SERVICIO GEOLÓGICO COLOMBIANO reporta en nivel AMARILLO (III): CAMBIOS EN EL COMPORTAMIENTO DE LA ACTIVIDAD VOLCÁNICA. Lat: 4.89 Lon: -75.32

ELEVACIÓN (pies)	DIRECCIÓN	VELOCIDAD	
		NUDOS	Km/h
10,000	ESTE	0 - 5	0 - 9
18,000	OESTE	5 - 10	9 - 18
24,000	OESTE	5 - 10	9 - 18
30,000	SUR	5 - 10	9 - 18

ÁREA DEL COMPLEJO VOLCÁNICO CHILES-CERRO NEGRO DE

En la mañana y hasta entrada la tarde prevalecerán las condiciones secas, luego se advierten precipitaciones ligeras y dispersas.

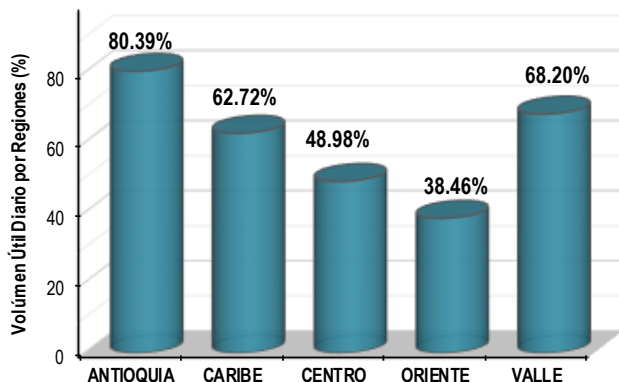
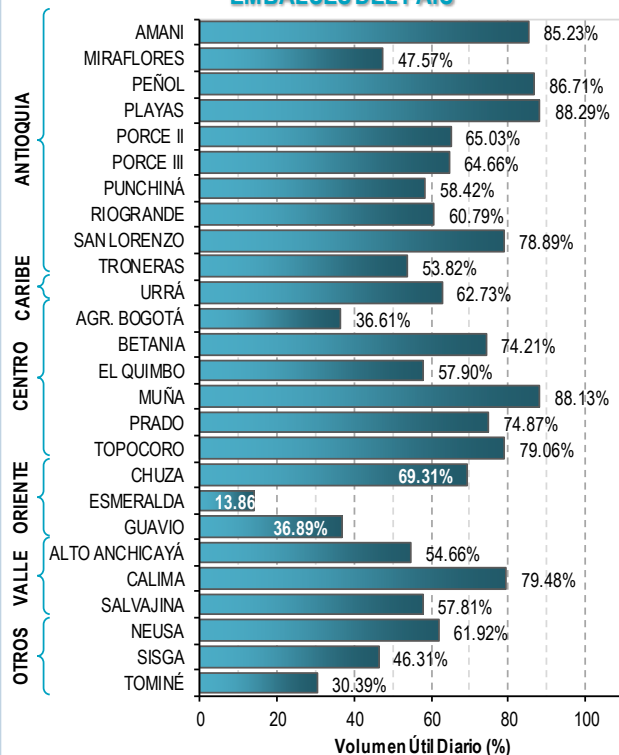
EL SERVICIO GEOLÓGICO COLOMBIANO reporta en nivel AMARILLO (III): CAMBIOS EN EL COMPORTAMIENTO DE LA ACTIVIDAD VOLCÁNICA. Lat: 0.81-Lon:77.93 Lat: 0.76 Lon:-77.95

ELEVACIÓN (pies)	DIRECCIÓN	VELOCIDAD	
		NUDOS	Km/h
10,000	SUR	0 - 5	0 - 9
18,000	NOROESTE	5 - 10	9 - 18
24,000	ESTE	5 - 10	9 - 18
30,000	SURESTE	10 - 15	18 - 27

ESTADO DE LOS EMBALSES

A continuación se relaciona el volumen útil diario de los principales embalses del país (expresado en porcentaje), de acuerdo con la información reportada por XM S.A. E.S.P en la siguiente dirección electrónica: <http://ido.xm.com.co/ido/SitePages/hidrologia.aspx?q=reservas>

VOLÚMEN ÚTIL DIARIO EN LOS PRINCIPALES EMBALSES DEL PAÍS



Para estar informado diariamente de lo que pasa con el **pronóstico del tiempo y las alertas.**

Síguenos en Twitter
@IDEAMColombia



PRECIPITACIONES

A continuación se relacionan los municipios donde en las últimas 24 horas se registraron precipitaciones iguales o superiores a 50.0 mm.

Se aclara que las precipitaciones indicadas en los municipios, realmente corresponden a aquellos puntos en los cuales el IDEAM tiene estaciones de monitoreo, pero no necesariamente quiere decir que el dato corresponda a las lluvias que se presentaron directamente sobre el área urbana en donde se concentra la mayor población. En ocasiones la estación sobre la cual se destaca el mayor valor de precipitación, a pesar de pertenecer al municipio, puede quedar alejada del centro poblado principal.

DEPARTAMENTO	MUNICIPIO
AMAZONAS	La Chorrera (70.5).
ANTIOQUIA	San Juan De Urabá (119.0).
CHOCÓ	Lloró (78.9).
NARIÑO	El Peñol (54.0), Nariño (52.0).
NORTE DE SANTANDER	Cúcuta (109.3), Tibu (82.0), Sardinata (63.0).

Para estar informado diariamente de lo que pasa con el **pronóstico del tiempo y las alertas.**

Síguenos en Twitter
@IDEAMColombia



TEMPERATURAS MÁXIMAS

A continuación se relacionan los municipios donde en las últimas 24 horas se registraron temperaturas iguales o superiores a 35.0 °C.

Se aclara que las temperaturas indicadas en los municipios, realmente corresponden a aquellos puntos en los cuales el IDEAM tiene estaciones de monitoreo, pero no necesariamente quiere decir que el dato corresponda a las temperaturas que se presentaron directamente sobre el casco urbano en donde se concentra la mayor población. En ocasiones la estación sobre la cual se destaca el mayor valor de temperatura, a pesar de pertenecer al municipio, puede quedar alejada del centro poblado principal.

DEPARTAMENTO	MUNICIPIOS
ARAUCA	Arauca (35.2).
CASANARE	Trinidad (35.6).
CESAR	Agustín Codazzi (35.0), Valledupar (35.0).
CÓRDOBA	Ayapel (37.6).
LA GUAJIRA	Manaure (37.6).
MAGDALENA	Pivijay (35.6).
SANTANDER	Puerto Parra (35.4).
SUCRE	San Benito Abad (35.8).
TOLIMA	Ambalema (36.2).
VICHADA	Puerto Carreño (36.2).



PRONÓSTICO METEOROLÓGICO

Lunes 10 y martes 11 de abril de 2017



REGIÓN	PRONÓSTICO
BOGOTÁ	<p>LUNES. En las primeras horas de la mañana se estima cielo mayormente cubierto con posibilidad de lloviznas sectorizadas especialmente al suroriente de la ciudad y la Sabana. En el transcurso de la mañana la nubosidad disminuirá ligeramente y se espera predominio de tiempo seco. En horas de la tarde continuarán las condiciones nubosas con probabilidad de lluvias ligeras a moderadas con probabilidad de actividad eléctrica en diferentes sectores de la capital y sectores del noroccidente de la Sabana. En la noche se espera cielo entre mayormente cubierto y cubierto con precipitaciones dispersas en el área.</p> <p>MARTES. En horas de la mañana se espera abundante nubosidad con posibilidad de lloviznas en zonas del oriente y occidente. En horas de la tarde y la noche se mantendrán las condiciones cubiertas con probabilidad de precipitaciones de variada intensidad que podrían extenderse hacia la noche.</p>
CARIBE	<p>LUNES. En la mañana se presentarán condiciones nubosas con probabilidad de lluvias ligeras, en zonas dispersas del departamento de Cesar, Córdoba y sur de Bolívar. En horas de la tarde se prevé aumento de nubosidad en la región, especialmente en sectores del sur y centro, con posibilidad de precipitaciones entre ligeras y moderadas, en zonas de Córdoba, Sucre, Bolívar, Cesar y sectores del sur y norte de Magdalena. En algunas horas de la noche se mantendrán las condiciones nubosas con lluvias en Córdoba, Sucre, centro y sur de Bolívar, Magdalena y Cesar. No se descartan lluvias ligeras y dispersas, de corta duración en sectores de La Guajira.</p> <p>MARTES. En horas de la mañana, posibilidad de precipitaciones ligeras en Córdoba, sur de Bolívar y zonas dispersas de Cesar. En horas de la tarde y la noche se estima cielo entre parcial a mayormente cubierto con lluvia en Córdoba, golfo de Urabá, sectores del centro y sur de Bolívar, Sucre, Cesar y áreas del sur y norte de Magdalena y sur de La Guajira.</p>
ARCHIPIÉLAGO DE SAN ANDRÉS, PROVIDENCIA Y SANTA CATALINA	<p>LUNES. Se mantendrán las condiciones de tiempo seco en horas de la mañana con cielo parcialmente cubierto. En horas de la tarde persistirá el cielo parcialmente cubierto con tiempo seco, salvo al finalizar la misma, donde se estima aumento de nubosidad. Aunque prevalecerán las condiciones de tiempo seco en horas de la noche, con cielo entre parcial a mayormente nublado, no se descartan algunas lloviznas esporádicas.</p> <p>MARTES. En las primeras horas de la mañana son posibles lloviznas esporádicas, luego disminución de nubosidad con predominio de tiempo seco.</p>
MAR CARIBE	<p>LUNES. Durante la jornada nubosidad variada con tiempo seco en amplios sectores del área, salvo en el Golfo de Urabá en donde se mantendrán precipitaciones ligeras a moderadas, especialmente en horas de la tarde y la noche.</p> <p>MARTES. Hacia el occidente del mar Caribe se pronostica la mayor nubosidad con posibles lluvias; en el resto del área se espera tiempo seco.</p>

Planeando tu día?
Descarga YA y conoce...



Consúltalo a diario y únete a
la Cultura del Pronóstico del IDEAM

Disponible para  



PRONÓSTICO METEOROLÓGICO

Lunes 10 y martes 11 de abril de 2017





REGIÓN	PRONÓSTICO
<p>ANDINA</p>	<p>LUNES. Por la mañana se estima prevé cielo cubierto en la mayor parte de la región, con lluvias en sectores de suroccidente de Cundinamarca, Manizales, norte de Tolima, sur de Antioquia, y Norte de Santander. En la tarde persistirá las nubosidad con probabilidad lluvias de variada intensidad, las más fuertes en Antioquia, los Santanderes, zonas de montaña de Valle, Cauca, Nariño y áreas sectorizadas de Huila. Lluvias de menor intensidad se esperan en sectores de Cundinamarca, Boyacá y Caldas. En Risaralda y Quindío se prevé precipitaciones ligeras al finalizar la tarde. Alta probabilidad de actividad eléctrica. En horas de la noche se pronostica cielo mayormente cubierto a cubierto con lluvias en Antioquia, Tolima, Valle, Cauca y Nariño. También son posibles precipitaciones en Cundinamarca, Boyacá, zonas dispersas de los Santanderes y Caldas. Lluvias ligeras y sectorizadas en Risaralda, Quindío y Huila.</p> <p>MARTES. En las primeras horas de la jornada se estima nubosidad densa con lluvias ligeras en Antioquia, algunos sectores de Cundinamarca, zonas de Cauca y Nariño. En horas de la tarde y la noche se mantendrán las condiciones nubosas con lluvias de variada intensidad, en sectores de Antioquia, los Santanderes, Cundinamarca, eje cafetero, Tolima y Valle; precipitaciones menos intensas son probables en Cauca, Nariño y Boyacá.</p>
<p>INSULAR PACÍFICA</p>	<p>LUNES. A lo largo de la jornada se espera tiempo seco con poca nubosidad, tanto en Malpelo como en Gorgona.</p> <p>MARTES. Se estima cielo entre parcial a mayormente cubierto con probabilidad de lloviznas y/o lluvias ligeras en la madrugada y en horas de la noche en sectores de Gorgona y Malpelo.</p>
<p>PACÍFICA</p>	<p>LUNES. En horas de la mañana se estiman lluvias en sectores del occidente de Choco. El resto de la región con tiempo seco y cielo parcialmente nublado. Por la tarde se espera cielo mayormente cubierto y cubierto con probabilidad de precipitaciones en Chocó y de menor intensidad en Valle. No se descartan algunas lloviznas en Cauca y Nariño. Lluvias en horas de la noche en Chocó y lloviznas en áreas sectorizadas de Valle y Cauca. Nubosidad variada en Nariño.</p> <p>MARTES. Las lluvias se esperan en horas de la tarde y la noche a lo largo de la región, las más fuertes en Chocó y Valle. Lluvias menos intensas en Cauca y Nariño.</p>

Planeando tu día?
Descarga YA y conoce...



Consúltalo a diario y únete a
la Cultura del Pronóstico del IDEAM

Disponible para  



PRONÓSTICO METEOROLÓGICO

Lunes 10 y martes 11 de abril de 2017




REGIÓN	PRONÓSTICO
<p>OCEANO PACÍFICO</p>	<p>LUNES. En horas de la mañana y la tarde se estiman condiciones de tiempo mayormente seco y nubosidad variada a lo largo de la jornada, tanto en sectores aledaños a la costa como mar adentro.</p> <p>MARTES. Nubosidad variada con posibilidad de lluvias ligeras y sectorizadas en zonas del centro y sur, tanto en cercanías al litoral como mar adentro.</p>
<p>ORINOQUIA</p>	<p>LUNES. Cielo parcialmente cubierto con precipitaciones entre ligeras y moderadas en zonas del piedemonte de Meta, Casanare y Arauca. El resto de la región con predominio de tiempo seco y nubosidad variada. En horas de la tarde las precipitaciones se concentrarán en el occidente de Meta, Casanare y Arauca, incluido el piedemonte; y no se descartan precipitaciones al oriente de Vichada. En la noche se prevé abundante nubosidad sobre el piedemonte a la altura de Meta y Arauca, con probabilidad de lluvias entre ligeras y moderadas; al igual son posibles lluvias en zonas sectorizadas de Casanare y zonas del oriente y sur de Vichada.</p> <p>MARTES. En la mañana son posibles lloviznas en el piedemonte llanero y zonas dispersas de Vichada. En horas de la tarde y la noche se estiman precipitaciones en Meta y algunos sectores de Casanare, occidente de Arauca y oriente de Vichada.</p>
<p>AMAZONIA</p>	<p>LUNES. Por la mañana se espera en la región condiciones nubosas con probabilidad de lloviznas y lluvias ligeras en sectores del piedemonte Amazónico en Caquetá y oriente de Putumayo. Lluvias más intensas se mantendrán en el oriente y centro del departamento de Amazonas, sectores de Vaupés, Guaviare y zonas sectorizadas del sur de Guainía. En horas de la tarde se esperan lluvias en zonas del piedemonte amazónico a la altura de Caquetá y Putumayo, también en Amazonas, zonas sectorizadas de Guaviare, Vaupés y Guainía. Alta posibilidad de actividad eléctrica. Por la noche las lluvias se estiman sobre los flancos occidental y oriental de la región, en zonas de Caquetá, Putumayo, Amazonas, Vaupés y Guainía. Lluvias ligeras en zonas puntuales de Guaviare.</p> <p>MARTES. Persistirán las condiciones nubosas a lo largo de la jornada. En la mañana las lluvias ligeras se prevén en el piedemonte amazónico y sectores del oriente de Amazonas, Caquetá y Guaviare. En la tarde y noche las precipitaciones son posibles en amplios sectores de la región, en áreas del piedemonte amazónico, zonas de Amazonas, Vaupés, occidente de Guaviare, oriente de Guainía y zonas dispersas de Caquetá.</p>

Planeando tu día?
Descarga YA y conoce...

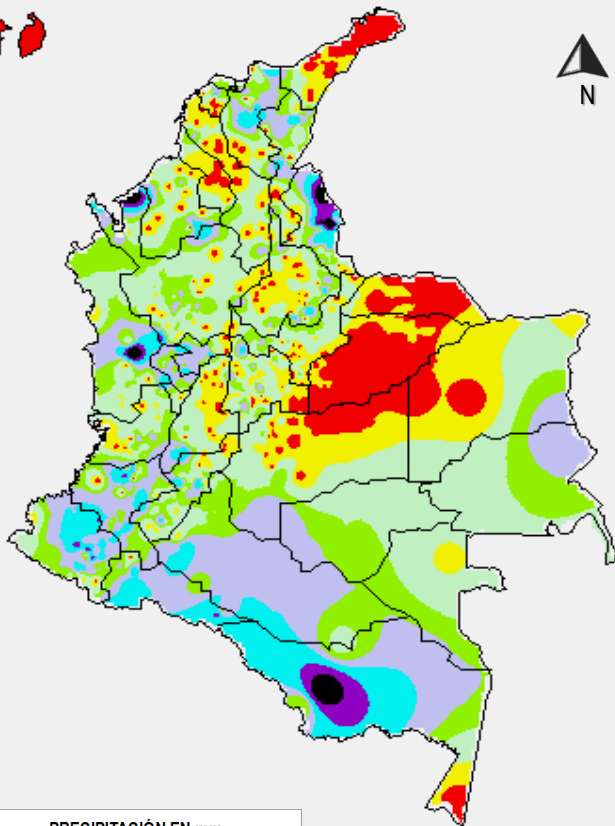


Consúltalo a diario y únete a la Cultura del Pronóstico del IDEAM

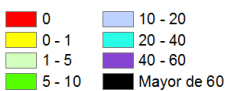
Disponible para  

MAPAS DE PRECIPITACIÓN

Precipitación diaria: desde las 7:00 a. m. del día domingo 09 de abril hasta las 7:00 a. m. del día lunes 10 de abril de 2017.

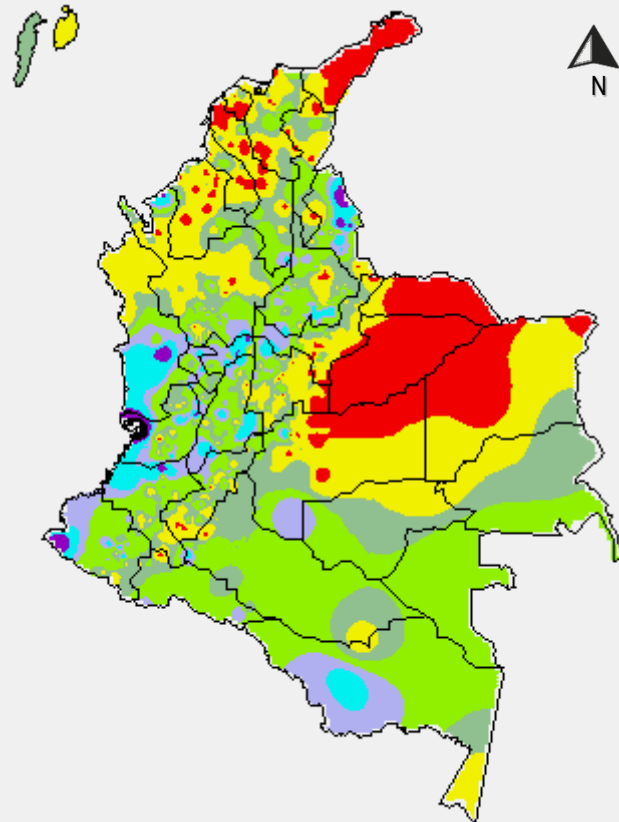


PRECIPITACIÓN EN mm



1 milímetro de precipitación equivale a 1 litro de lluvia por m²

Precipitación de los últimos 3 días: desde las 7:00 a. m. del día viernes 07 de abril hasta las 7:00 a. m. del día lunes 10 de abril de 2017.



PRECIPITACIÓN EN mm



1 milímetro de precipitación equivale a 1 litro de lluvia por m²

ALERTAS VIGENTES E INFORMACIÓN ADICIONAL

Para mayor información sobre el pronóstico del estado del tiempo, informes técnicos diarios, comunicados especiales, mapas diarios de temperaturas máximas y mínimas e información diaria de precipitación se sugiere consultar los siguientes enlaces:

- [MAPA DIARIO DE TEMPERATURA MÁXIMA.](#)
- [MAPA DIARIO DE TEMPERATURA MÍNIMA.](#)
- [INFORMACIÓN DIARIA DE PRECIPITACIÓN Y TEMPERATURA DE LOS PRINCIPALES AEROPUERTOS DEL PAÍS.](#)
- [MOAICO MAPAS DE PRECIPITACIÓN DIARIA EN MILÍMETROS.](#)

ALERTAS POR NIVELES DE LOS RÍOS

REGIÓN AMAZONAS

SITIOS PARA LOS CUALES SE GENERA LA ALERTA

ALERTA ROJA

NIVELES ALTOS EN LAS CUENCAS ALTA DE LOS RIOS PUTUMAYO Y CAQUETÁ

Debido a lluvias en horas de la tarde sobre el piedemonte caqueteco, continua con este nivel de Alerta Roja, los ríos Caquetá y Putumayo podrían generar crecientes súbitas, así como, en quebradas y ríos aportantes a estas cuencas, especialmente en los ríos Mulato, Sangoyaco, Mocoa y Taruca, los cuales afectaron al municipio de Mocoa en el departamento de Putumayo. El IDEAM recomienda a las autoridades Locales y Regionales de Gestión del Riesgo, especialmente en el municipio de Mocoa, permanezcan atentos al comportamiento y variación de los niveles de los ríos y quebradas que atraviesan este municipio.

REGIÓN ORINOQUIA

SITIOS PARA LOS CUALES SE GENERA LA ALERTA

ALERTA ROJA

PROBABILIDAD DE INCREMENTOS SUBITOS EN LOS RIOS AFLUENTES AL ARAUCA

Los niveles del río Arauca registran ligero incremento a la altura del municipio de Arauquita, se prevé lluvias de variada intensidad en las cuencas de los Cobaría, Margua (Chitagá y Venagá), Cubugón, Rótoya, Bojabá y Banadía que tributan sus aguas al río Arauca que podrían generar probables crecientes súbitas. Por tal razón, es importante que la población asentada en las márgenes de estos ríos y quebradas, estén atentos al comportamiento y variación de los niveles. Igualmente, a la comités de Gestión del Riesgo, Local y Regional mantener especial vigilancia en los siguientes sectores y municipios: de Cubará (Boyacá), ante la posibilidad de incrementos del río Cobaría, sobretodo en zonas rurales de la vereda las Brisas en el corregimiento El Guamo, al igual que otros sitios aledaños y aguas arriba del sector en mención; también, en los municipios de Arauquita, Saravena, Fortul y Arauca; se recomienda realizar un monitoreo continuo sobre estas cuencas y en el canal Caranal (en inmediaciones de Fortul). Adicionalmente en el municipio de Arauquita se debe tener atención especial sobre las veredas ribereñas de las Islas Bayonero y Reínera, así como en las veredas El Progreso, Gaitán, El Troncal.

REGIÓN CARIBE

SITIOS PARA LOS CUALES SE GENERA LA ALERTA

ALERTA AMARILLA

POR CRECIENTES SÚBITAS EN LOS RÍOS SAN JUAN DE URABA Y CANALETE

Debido a lluvias de carácter fuerte sobre el Golfo de Urabá, se establece alerta amarilla por probabilidad de crecientes súbitas en los ríos San Juan de Urabá y Canalete. Se recomienda especial atención sobre las márgenes y áreas aledañas a estos ríos por posibles afectaciones.

ALERTAS POR NIVELES DE LOS RÍOS

REGIÓN ANDINA

SITIOS PARA LOS CUALES SE GENERA LA ALERTA

PROBABILIDAD DE CRECIENTES SÚBITAS EN LOS RÍOS DE MONTAÑA DEL DEPARTAMENTO DE ANTIOQUIA.

Continúan la probabilidad de crecientes súbitas, por las lluvias de variada intensidad en el departamento de Antioquia; por tanto, los niveles de algunas quebradas y ríos podrían ocasionar incrementos súbitos, en especial para los ríos de montaña de la cordillera occidental en el centro del departamento. Se destacan las quebradas La Raya (Municipio La Estrella) que registró un represamiento en su cauce, Se destacan las quebradas La Liboriana, los ríos: San Juan, Tarazá, Porce, Bagre, Medellín, Nechí, Anorí. y Segovia.

POR CRECIENTES SUBITAS EN LOS RÍOS CUENCA ALTA DEL RIO CAUCA

Continúa con este nivel de alerta Amarilla por probabilidad de crecientes súbitas para los ríos Palo, Timba, Meléndez, Lili, Cañaveralejo, Pance, Jamundí y Cali; debido a las precipitaciones en las últimas horas y al pronóstico del tiempo indica lluvias en la región. Se recomienda especial atención para estos ríos y sus afluentes.

PROBABILIDAD DE CRECIENTES SÚBITAS EN LOS RÍOS DEL EJE CAFETERO

Se mantiene la alerta por fuertes precipitaciones en la zona del eje cafetero, especial recomendación para los ríos Otún, La Vieja, Campoalegre, Apia, Salamina, Arma y sus afluentes y quebradas. Se recomienda especial atención a los pobladores ribereños.

CRECIENTES SÚBITAS EN APORTANTES DIRECTOS AL RÍO MAGDALENA EN LOS DEPARTAMENTOS HUILA, TOLIMA Y CALDAS

Se mantiene la alerta dado que las lluvias que se han registrado sobre sectores de los departamentos del Huila, Tolima y Caldas, están generando incrementos súbitos significativos en aportantes como el Fortalecillas, Páez, Cabrera, Aipe, Yaguará, Cunde, Cunday, Prado, Negro (el cual llega al embalse de Prado), Coello y Samaná. El IDEAM mantiene el llamado de atención especial para que autoridades locales y regionales de Gestión del Riesgo y pobladores ribereños, mantengan atento seguimiento al comportamiento de los niveles de las corrientes aportantes al río Magdalena que se localizan en estos departamentos.

ALERTA AMARILLA

ALERTAS POR NIVELES DE LOS RÍOS

REGIÓN ANDINA

SITIOS PARA LOS CUALES SE GENERA LA ALERTA

NIVELES ALTOS EN EL RIO CAUCA EN EL MUNICIPIO DE YOTOCO EN EL VALLE DEL CAUCA

Se mantienen altos los niveles en el cauce principal del Cauca a la altura del municipio de Yotoco en el Valle del Cauca. Se destaca descenso moderado en los niveles: El IDEAM mantiene la recomendación para que pobladores ribereños estén atentos a las fluctuaciones y comportamiento de los niveles, es probable que durante este fin de semana se reactiven las lluvias en algunos sectores sobre a cordillera occidental.

PROBABILIDAD DE INCREMENTOS SUBITOS EN LOS RIOS CARARE, OPON Y LEBRIJA

Se mantiene alerta amarilla debido que se han presentado lluvias sobre sectores del departamento de Santander las cuales podrían generar incrementos súbitos importantes para los ríos y quebradas aportantes a las cuencas del Carare, Opón, Lebrija (Frio, de Oro).

El IDEAM recomienda a las autoridades locales y regionales de Gestión del Riesgo para que mantengan atento seguimiento al comportamiento de los niveles de estos ríos y tomen las medidas preventivas necesarias ante los impactos que puedan producir dichos ascensos.

INCREMENTOS SUBITOS EN RIOS DE LA VERTIENTE DEL CATATUMBO

Se mantiene alerta amarilla dado que durante las últimas horas se han presentando lluvias importantes sobre sectores del departamento de Norte de Santander, las cuales generaron incrementos súbitos en ríos tales como el Zulia. El IDEAM hace un llamado de atención especial tanto a pobladores como a autoridades locales y regionales de Gestión del Riesgo, para que mantengan atento seguimiento al comportamiento de los niveles de los ríos Zulia (y sus aportantes como el Sulasquilla, Salazar, Peralonso), Pamplonita, Sardinata, Táchira y Algodonal.

PROBABILIDAD DE INCREMENTOS EN LOS RÍOS DE CUNDINAMARCA

Debido a las fuertes precipitaciones en la se genera la alerta ya que las lluvias presentan intensidades de moderadas a fuertes, atención a los ríos Negro, Minero, entre otros. Se recomienda especial atención a las autoridades ante el incremento de estos ríos ,sus afluentes y quebradas.

ALERTA AMARILLA

ALERTAS POR NIVELES DE LOS RÍOS

REGIÓN PACÍFICA

SITIOS PARA LOS CUALES SE GENERA LA ALERTA

PROBABILIDAD DE CRECIENTES SÚBITAS EN RÍOS ATRATO Y SAN JUAN DEL DEPARTAMENTO DE CHOCÓ

Debido al incremento de las lluvias en el departamento de Chocó, se genera la alerta por probabilidad de crecientes súbitas en los ríos y afluentes del departamento, especialmente, el río Atrato y San Juan, y demás afluentes.

PROBABILIDAD DE INCREMENTO EN AFLUENTES Y CAUCE PRINCIPAL CUENCAS DE LOS RÍOS DAGUA, ANCHICAYA, NAYA, MICAY Y CALIMA

Debido a las lluvias presentadas en los últimos días en el departamento del Valle del Cauca, se genera alerta Amarilla por probabilidad de crecientes súbitas en los ríos y afluentes de los ríos: Dagua, Calima, Yurumanguí, Raposo, Cajambre, Anchicayá, Naya y Micay. El IDEAM recomienda especial atención al comportamiento y fluctuaciones de estos ríos.

PROBABILIDAD DE INCREMENTO EN AFLUENTES Y CAUCE PRINCIPAL CUENCAS RÍOS PATIA , MIRA Y EN LOS RÍOS DEL DEPARTAMENTO DE NARIÑO

Continúa con este nivel de alerta por probabilidad de crecientes súbitas en los ríos y afluentes del departamento de Nariño, especialmente en el río Mira y Patía, así como en los principales afluentes al Patía, tales como los ríos: Guaitara, Juanambú, Pasto, Mayo, Guachicono, San Jorge, Aguaclara. y demás afluentes. El IDEAM recomienda especial atención a las zonas ribereñas bajas de los municipios de Cumbitara, Pisandá y Policarpa, en el departamento de Nariño y las zonas ribereñas bajas en el sector comprendido entre los municipios de Magüí (Payán), Roberto Payán (San José) y Barbacoas, en el departamento de Nariño.

ALERTA AMARILLA

ALERTAS POR AMENAZAS DE INCENDIOS DE LA COBERTURA VEGETAL

ALERTA ROJA:

Amenaza Alta o muy alta de ocurrencia de incendios de la cobertura vegetal en zonas de bosques, cultivos y pastos, localizados en los siguientes municipios y sectores aledaños:

ALERTA NARANJA:

Amenaza moderada de ocurrencia de incendios de la cobertura vegetal en zonas de bosques, cultivos y pastos, localizados en los siguientes municipios y sectores aledaños:

REGIÓN CARIBE

SITIOS PARA LOS CUALES SE GENERA LA ALERTA

ALERTA
ROJA

ATLÁNTICO: Barranquilla, Juan de Acosta, Luruaco, Piojó, Puerto Colombia, Tubará.

BOLÍVAR: Arjona, Calamar, Cartagena de Indias, Clemencia, Córdoba, El Carmen de Bolívar, El Guamo, Magangué, Mahates, María La Baja, Mompós, San Estanislao, San Jacinto, San Juan Nepomuceno, Santa Catalina, Santa Rosa, Turbaco, Turbaná, Villanueva, Zambrano.

CESAR: Agustín Codazzi, Bosconia, Chiriguaná, Curumaní, El Paso, La Jagua de Ibirico, La Paz, San Diego.

CÓRDOBA: Cereté, Chima, Chinú, Ciénaga de Oro, Montelíbano, Montería, Puerto Escondido, Sahagún, San Andrés de Sotavento, San Carlos, Tierralta, Valencia.

LA GUAJIRA: Albania, Barrancas, Dibulla, Distracción, El Molino, Fonseca, Hato Nuevo, La Jagua del Pilar, Maicao, Manaure, Riohacha, San Juan del Cesar, Uribia, Urumita, Villanueva.

MAGDALENA: Aracataca, El Retén, Fundación, Nueva Granada, Plato, Santa Ana, Santa Bárbara de Pinto, Santa Marta, Tenerife, Zapayán.

SUCRE: San Benito Abad, San Marcos, San Onofre, Sucre, Tolú.

REGIÓN DE LA ORINOQUIA

SITIOS PARA LOS CUALES SE GENERA LA ALERTA

ALERTA
ROJA

ARAUCA: Arauca, Arauquita, Cravo Norte, Fortul, Puerto Rondón, Tame.

META: Barranca de Upía, Castilla La Nueva, Puerto Gaitán, San Martín.

VICHADA: Cumaribo, La Primavera, Puerto Carreño y Santa Rosalía.

NOTA:

Para ver los municipios con alerta naranja y amarilla, por favor consultar el informe diario de incendios

ALERTAS POR AMENAZAS DE DESLIZAMIENTO

ALERTA ROJA:

Amenaza alta a muy alta por deslizamientos de tierra detonados por lluvias, localizados en los siguientes municipios:

ALERTA NARANJA:

Amenaza moderada por deslizamientos de tierra detonados por lluvias, localizados en los siguientes municipios:

REGIÓN CARIBE

SITIOS PARA LOS CUALES SE GENERA LA ALERTA

ALERTA AMARILLA

CESAR: La Gloria, Pailitas, Pelaya, Valledupar.
CÓRDOBA: Puerto Libertador.
MAGDALENA: Ciénaga

REGIÓN ANDINA

SITIOS PARA LOS CUALES SE GENERA LA ALERTA

ALERTA ROJA

ANTIOQUIA: La Estrella.
HUILA: Colombia

REGIÓN ANDINA

SITIOS PARA LOS CUALES SE GENERA LA ALERTA

ALERTA NARANJA

BOYACÁ: La Victoria, Muzo, Quípama.
CUNDINAMARCA: Yacopí
CALDAS: Manzanares y, Pensilvania.
QUINDÍO: Génova.
NORTE DE SANTANDER: Bucarasica, El Zulia, Salazar, Sardinata
TOLIMA: Chaparral y Rioblanco.

REGIÓN ANDINA

SITIOS PARA LOS CUALES SE GENERA LA ALERTA

ALERTA AMARILLA

ANTIOQUIA: Abejorral, Amagá, Amalfi, Andes, Angelópolis, Anorí, Argelia, Armenia, Betania, Briceño, Cáceres, Caldas, Campamento, Cañasgordas, Caracolí, Caramanta, Ciudad Bolívar, Concordia, Dabeiba, Ebéjico, Fredonia, Frontino, Giraldo, Heliconia, Ituango, La Ceja, La Pintada, La Unión, Maceo, Medellín, Montebello, Nariño, Necoclí, Puerto Berrío, Puerto Nare, Puerto Triunfo, Remedios, Salgar, San Carlos, San Francisco, San Luis, Santa Bárbara, Santa Fe de Antioquia, Segovia, Sonsón, Sopetrán, Tarazá, Tarso, Toledo, Uramita, Urrao, Valdivia, Vegachí, Venecia, Yalí, Yarumal, Yolombó.

ALERTAS POR AMENAZAS DE DESLIZAMIENTO

ALERTA ROJA:

Amenaza alta a muy alta por deslizamientos de tierra detonados por lluvias, localizados en los siguientes municipios:

ALERTA NARANJA:

Amenaza moderada por deslizamientos de tierra detonados por lluvias, localizados en los siguientes municipios:

REGIÓN ANDINA

SITIOS PARA LOS CUALES SE GENERA LA ALERTA

ALERTA AMARILLA

BOYACÁ: Almeida, Aquitania, Berbeo, Betétiva, Buenavista, Campohermoso, Chinavita, Chita, Chivor, Coper, Corrales, El Espino, Gámeza, Guicán, Labranzagrande, Macanal, Maripí, Miraflores, Mongua, Moniquirá, Otanche, Pachavita, Páez, Pajarito, Panqueba, Pauna, Paya, Paz de Rio, Pesca, Pisba, Puerto Boyacá, Rondón, Saboyá, San José Pare, San Luis de Gaceno, San Pablo de Borbur, Santa María, Santana, Socotá, Sogamoso, Tasco, Tibaná, Tópaga, Turmequé, Umbita, Ventaquemada.

CALDAS: Aguadas, Chinchiná, Filadelfia, La Merced, Manizales, Marmato, Marquetalia, Marulanda, Neira, Norcasia, Pácora, Salamina, Samaná, Supia, Victoria, Villamaria.

CUNDINAMARCA: Agua de Dios, Albán, Anapoima, Anolaima, Apulo, Arbeláez, Beltrán, Bituima, Bogotá, D.C., Bojacá, Cabrera, Cachipay, Caparrapí, Cáqueza, Carmen de Carupa, Chaguaní, Chipaque, Chocontá, Cucunubá, El Colegio, El Peñón, El Rosal, Facatativá, Fusagasugá, Gachetá, Gama, Granada, Guaduas, Guatavita, Guayabal de Síquima, Guayabetal, Gutiérrez, Jerusalén, La Calera, La Mesa, La Palma, La Peña, La Vega, Lenguazaque, Machetá, Medina, Nilo, Nimaima, Nocaima, Pacho, Paima, Pandi, Pasca, Pulí, Quebradanegra, Quetame, Quipile, Ricaurte, San Antonio de Tequendama, San Bernardo, San Cayetano, San Francisco, San Juan de Rioseco, Sasaima, Sesquilé, Sibaté, Silvania, Soacha, Subachoque, Suesca, Supatá, Sutatausa, Tabio, Tausa, Tena, Tibacuy, Tocaima, Topaipí, Ubalá, Utica, Venecia, Vergara, Vianí, Villagómez, Villapinzón, Villeta, Viotá, Zipacón, Zipaquirá.

HUILA: Aipe, La Plata, Neiva.

NORTE DE SANTANDER: Ábrego, Cácosta, Chinácota, Chitagá, Convención, Cúcuta, Cucutilla, Durania, Gramalote, Hacarí, Labateca, Lourdes, Pamplona, San Calixto, Silos, Teorama, Tibú, Toledo y Villa Caro.

QUINDÍO: Calarcá, Córdoba y Salento.

RISARALDA: Santa Rosa de Cabal.

SANTANDER: Albania, Barbosa, Bolivar, Carcasí, Charalá, Chima, Chipatá, Contratación, Coromoro, El Carmen, El Guacamayo, Florián, Floridablanca, Girón, Guapotá, Guepsa, La Belleza, La Paz, Landázuri, Lebrija, Macaravita, Matanza, Mogotes, Oiba, Puente Nacional, Rionegro, San Andrés, San Benito, San Miguel, San Vicente de Chucurí, Santa Helena del Opón, Sucre, Tona, Valle de San José, Vélez.

ALERTAS POR AMENAZAS DE DESLIZAMIENTO

ALERTA ROJA:

Amenaza alta a muy alta por deslizamientos de tierra detonados por lluvias, localizados en los siguientes municipios:

ALERTA NARANJA:

Amenaza moderada por deslizamientos de tierra detonados por lluvias, localizados en los siguientes municipios:

REGIÓN ANDINA

SITIOS PARA LOS CUALES SE GENERA LA ALERTA

ALERTA AMARILLA

TOLIMA: Alpujarra, Anzoátegui, Armero (Guayabal), Ataco, Cajamarca, Carmen de Apicalá, Casabianca, Cunday, Dolores, Falan, Fresno, Herveo, Ibagué, Icononzo, Lérída, Líbano, Mariquita, Melgar, Murillo, Natagaima, Palocabildo, Planadas, Prado, Purificación, Roncesvalles, San Antonio, Suárez, Villahermosa, Villarrica.

REGIÓN DE LA ORINOQUIA

SITIOS PARA LOS CUALES SE GENERA LA ALERTA

ALERTA ROJA

ARAUCA: Saravena (áreas de piedemonte).
BOYACÁ: Cubará (vertiente oriental de la cordillera Oriental y Piedemonte Llanero).

REGIÓN DE LA ORINOQUIA

SITIOS PARA LOS CUALES SE GENERA LA ALERTA

ALERTA AMARILLA

CASANARE: Aguazul, Chámeza, Hato Corozal, La Salina, Nunchía, Paz de Ariporo, Pore, Recetor, Sabanalarga, Támara, Tauramena y Yopal.
META: Acacías, Cubarral, Cumaral, Guamal, Restrepo y Villavicencio.

REGIÓN PACÍFICA

SITIOS PARA LOS CUALES SE GENERA LA ALERTA

ALERTA NARANJA

CHOCÓ: Atrato (Yuto), Bagadó, Cértegui y Lloró.
CAUCA: Buenos Aires y Suárez.
VALLE DEL CAUCA: Buenaventura, Caicedonia, Calima (El Darién) y Sevilla.

ALERTAS POR AMENAZAS DE DESLIZAMIENTO

ALERTA ROJA:

Amenaza alta a muy alta por deslizamientos de tierra detonados por lluvias, localizados en los siguientes municipios:

ALERTA NARANJA:

Amenaza moderada por deslizamientos de tierra detonados por lluvias, localizados en los siguientes municipios:

REGIÓN PACÍFICA	
ALERTA AMARILLA	SITIOS PARA LOS CUALES SE GENERA LA ALERTA
	<p>CAUCA: Almaguer, Balboa, Bolívar, Caldono, Caloto, Corinto, El Tambo, Inzá, Jambaló, La Sierra, La Vega, López, Miranda, Morales, Páez (Belalcázar), Rosas, Santa Rosa, Santander de Quilichao, Silvia, Toribío y Totoró.</p> <p>CHOCÓ: Bahía Solano (Mutis), Condoto, El Carmen, Medio Baudó (Boca de Pepé), Sipí, y Tadó.</p> <p>NARIÑO: Albán (San José), Buesaco, Cumbitara, El Peñol, El Tambo, La Florida, Linares, Nariño, Samaniego, Tumaco.</p> <p>VALLE DEL CAUCA: Bolívar, Buga, Bugalagrande, Dagua, El Cerrito, El Dovio, Jamundí, Palmira, San Pedro, Tuluá y Versalles.</p>
REGIÓN DE LA AMAZONÍA	
ALERTA NARANJA	SITIOS PARA LOS CUALES SE GENERA LA ALERTA
	<p>PUTUMAYO: Mocoa, Villagarzón.</p>
REGIÓN DE LA AMAZONÍA	
ALERTA AMARILLA	SITIOS PARA LOS CUALES SE GENERA LA ALERTA
	<p>CAQUETÁ: Belén de Los Andaquíes y Morelia.</p>

ALERTAS POR AMENAZAS DE DESLIZAMIENTO

ALERTA ROJA:

Amenaza alta a muy alta por deslizamientos de tierra detonados por lluvias, localizados en los siguientes municipios:

ALERTA NARANJA:

Amenaza moderada por deslizamientos de tierra detonados por lluvias, localizados en los siguientes municipios:

SECTORES VIALES IDENTIFICADOS CON POTENCIALIDAD DE DESLIZAMIENTOS, LOS CUALES GENERAN ALERTAS

DEPARTAMENTO	SECTOR VIAL
CHOCÓ	Cértegui - Quibdó
CUNDINAMARCA	Yacopí - La Palma
NORTE DE SANTANDER	Alto El Pozo - Sardinata Sardinata - El Zulia Gil
HUILA	Puente Totumo
PUTUMAYO	Puente La Raya – Canangucho Mocoa - San Juan de Villalobos La Piscicultura - El Pepino Villagarzón - Puerto Bello
VALLE DEL CAUCA	Buenaventura - Cruce Ruta 40 (Loboguerrero) Intersección Sena - Intersección Citronela

ALERTAS METEOMARINA

MAR CARIBE

ALERTA AMARILLA

POR OLEAJE Y VIENTO

En el sector central del mar Caribe colombiano, se estiman vientos en promedio de 20 (37 km/h) y altura del oleaje de hasta 2.0 metros. Por lo anterior, se recomienda a las embarcaciones de poco calado consultar con las Capitanías de puerto antes de zarpar.

ALERTA AMARILLA

POR PLEAMAR

Desde el día de mañana 11 y hasta el 21 de abril, se espera una de las pleamares más significativas del mes, asociada con la marea astronómica en el litoral central del Caribe colombiano. Por lo anterior, se recomienda a habitantes costeros y embarcaciones de poco calado estar atentos y consultar a las Capitanías de puerto.

OCEANO PACÍFICO

ALERTA AMARILLA

POR PLEAMAR

Hasta el 18 de abril, se presentará una de las pleamares más significativas del mes, asociada con la marea astronómica en el litoral del Pacífico centro y sur. Por lo anterior, se recomienda a habitantes costeros y embarcaciones de poco calado estar atentos y consultar a las Capitanías de puerto.

°C: grados Celsius

m: metros

mm: milímetros

msnm: metros sobre nivel del mar

Km/h: kilómetros por hora

HLC: hora local colombiana

GOES: Geostationary Operational Environmental Satellites (Satélite Geostacionario Operacional Ambiental).

GOES-13 es el designado GOES-Este, localizado en 75° W sobre el ecuador geográfico.

PNN: Parque Nacional Natural

SFF: Santuario de Fauna y Flora



ALERTA ROJA. PARA TOMAR ACCIÓN Advierte al Sistema Nacional de Gestión del Riesgo de Desastres sobre el peligro de un fenómeno y sus efectos adversos sobre la población. Se emite una alerta sólo cuando la identificación de un evento extraordinario indique la amenaza inminente y cuando la gravedad del fenómeno requiera atención prioritaria de los comités departamentales y locales.



ALERTA NARANJA. PARA PREPARARSE Indica la amenaza de un fenómeno. No implica riesgo inmediato por lo que es catalogado como un mensaje para informarse y prepararse. El aviso implica vigilancia continua ya que las condiciones son propicias para el desarrollo de un suceso natural.



ALERTA AMARILLA. PARA INFORMARSE Se emite cuando las condiciones hidrometeorológicas son favorables para la ocurrencia de un fenómeno natural y pueden aumentar el riesgo según los pronósticos. Por sus características, este nivel está encaminado a informar.

CONDICIONES NORMALES Indica que no existe ninguna clase de alerta para la región o zona mencionada.

OMAR FRANCO | Director General

CHRISTIAN EUSCÁTEGUI | Jefe Oficina del Servicio de Pronósticos y Alertas

Profesionales de Turno:

Henry ROMERO, Viviana CHIVATÁ, Sonia BERMÚDEZ, Mauricio TORRES, Mirovan SVERKO y David CORTÉS.

<http://www.ideam.gov.co>

Correos electrónicos: servicio@ideam.gov.co, alertas@ideam.gov.co

Calle 25D # 96B - 70, Piso 3. Bogotá, D.C., Colombia.

Teléfono: 3075625 Ext. 1334-1336.

Síganos en:

