

INFORME TÉCNICO DIARIO N° 092

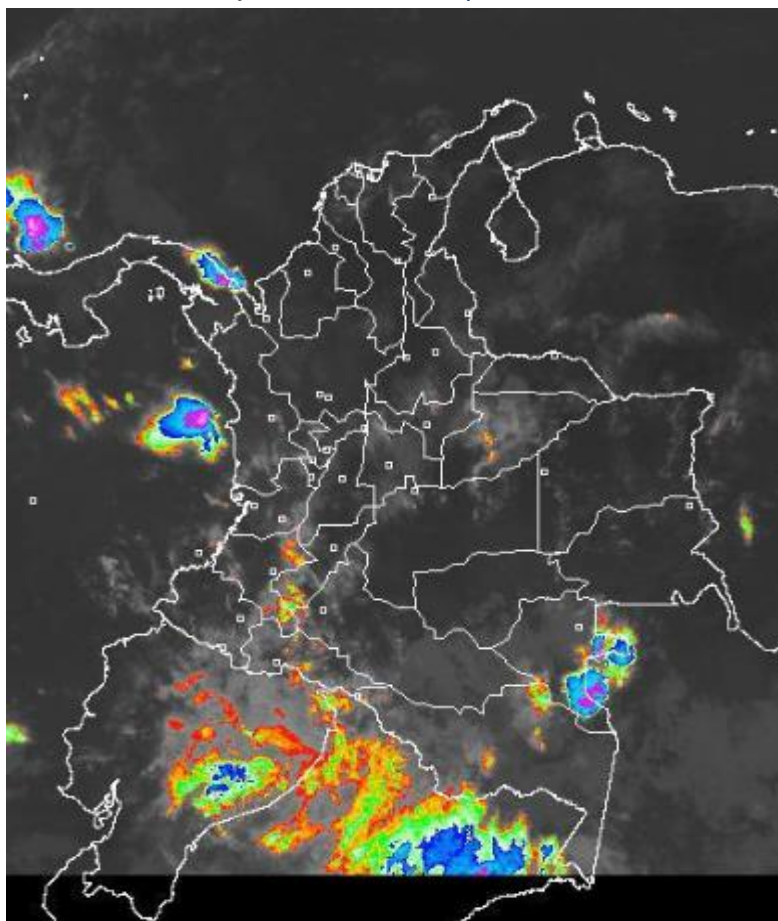
El IDEAM comunica al Sistema Nacional de Gestión del Riesgo (SNGR) y al Sistema Nacional Ambiental (SINA).

Bogotá D. C., Domingo 02 de abril de 2017.

Hora de actualización:
12:45 p. m.

IMAGEN SATELITAL

Canal Infrarrojo 02 de abril de 2017 | Hora 8:15 a. m. HLC



CONDICIONES HIDROMETEOROLÓGICAS ACTUALES

Cielo entre parcial a mayormente cubierto con predominio de tiempo seco en gran parte del país, notándose algunas precipitaciones en sectores del piedemonte amazónico, zonas de Boyacá, Santander y Antioquia. Se esperan incremento de la nubosidad con probables lluvias de ligeras a moderadas, las de mayor intensidad hacia la noche en zonas de Antioquia, Cordillera occidental y zonas del piedemonte amazónico a la altura de Caquetá y Putumayo. En la Orinoquia prevalecerá el tiempo seco salvo por algunas lluvias hacia el piedemonte y Vichada, similar a la región Caribe donde se esperan algunas lluvias dispersas al sur del área.

Consulte todos los días el pronóstico del tiempo y las alertas hidrometeorológicas vigentes del IDEAM, en un formato de calidad. Alrededor de las 7:30 a. m. está a disposición del público en www.ideam.gov.co.

Se puede ver también en dispositivos móviles **AQUÍ**





LO MÁS DESTACADO

LLUVIAS REGISTRADAS EN LAS ÚLTIMAS 24 HORAS

- En las últimas 24 horas se presentó un aumento considerable de las lluvias, estas se concentraron en algunas regiones especialmente en el sur-occidente del país. El mayor volumen se presentó en el municipio de **Gachalá (Cundinamarca), con 38.0 mm.**

ALERTA ROJA

- Por niveles altos en el río Nare a la altura de puerto Nare.
- Niveles altos en el río Magdalena en el sector Honda - puerto Boyacá – Puerto Berrio puerto Wilches.
- Crecientes súbitas en los ríos del Tolima (río Saldaña).
- Incrementos súbitos con valores altos cuenca alta ríos Putumayo y Caquetá.
- Por probabilidad alta de deslizamientos de tierra detonados por lluvias, en sectores inestables o de alta pendiente, localizados en municipios de la región Andina, Pacífica y Orinoquía.

ALERTA NARANJA

- Probabilidad de crecientes súbitas en los ríos de montaña del departamento de Antioquia.
- Niveles altos en el río Cauca sector Juanchito- Yotoco- la Virginia- Bolombolo.
- Probabilidad de incrementos súbitos en los niveles de los ríos afluentes directos al Océano Pacífico.
- Por probabilidad de crecientes súbitas en los ríos del piedemonte llanero.
- Por probabilidad moderada de deslizamientos de tierra detonados por lluvias, en sectores inestables o de alta pendiente, localizados en amplios sectores de las regiones Caribe, Andina, Orinoquía, Amazonía y Pacífica.

ALERTA AMARILLA

- Por probabilidad incrementos súbitos en el río Mira
- niveles altos en el embalse de Betania.
- incremento en el nivel del río Sumapáz.
- probabilidad de incrementos súbitos en el río Chicamocha y sus afluentes.
- probabilidad de incrementos súbitos en el río Carare.
- probabilidad de incrementos súbitos en el río Fonce.
- crecientes súbitas en los principales afluentes al río Cauca en la cuenca alta y media.
- por pleamar en el mar Caribe Colombiano.
- por pleamar en el Océano Pacífico Colombiano.

PRONÓSTICO CONDICIONES METEOROLÓGICAS ESPECIALES

ÁREA DEL VOLCÁN GALERAS

Durante las horas de la mañana y tarde se estima tiempo seco con cielo parcialmente cubierto. En la noche son previstas precipitaciones.

EL SERVICIO GEOLÓGICO COLOMBIANO reporta en nivel AMARILLO (III): CAMBIOS EN EL COMPORTAMIENTO DE LA ACTIVIDAD VOLCÁNICA. Lat: 1.52 Lon: -77.37

ELEVACIÓN (pies)	DIRECCIÓN	VELOCIDAD	
		NUDOS	Km/h
10,000	ESTE	5 - 10	9 - 18
18,000	ESTE	20 - 25	36 - 45
24,000	ESTE	20 - 25	36 - 45
30,000	SURESTE	15 - 20	27 - 36

ÁREA DEL VOLCÁN NEVADO DEL HUILA

En la mañana y hasta entrada la tarde se prevé tiempo seco, luego se estiman precipitaciones dispersas.

EL SERVICIO GEOLÓGICO COLOMBIANO reporta en nivel AMARILLO (III): CAMBIOS EN EL COMPORTAMIENTO DE LA ACTIVIDAD VOLCÁNICA. Lat: 2.92 Lon: -76.05

ELEVACIÓN (pies)	DIRECCIÓN	VELOCIDAD	
		NUDOS	Km/h
10,000	ESTE	5 - 10	9 - 18
18,000	ESTE	20 - 25	36 - 45
24,000	ESTE	20 - 25	36 - 45
30,000	SURESTE	20 - 25	36 - 45

ÁREA DEL VOLCÁN CERRO MACHÍN

Prevelecerán las condiciones de tiempo seco en las primera horas del día. Al final de la tarde no se descartan algunas lloviznas en el sector.

EL SERVICIO GEOLÓGICO COLOMBIANO reporta en nivel AMARILLO (III): CAMBIOS EN EL COMPORTAMIENTO DE LA ACTIVIDAD VOLCÁNICA. Lat: 4.80 Lon: -75.62

ELEVACIÓN (pies)	DIRECCIÓN	VELOCIDAD	
		NUDOS	Km/h
10,000	SURESTE	0 - 5	0 - 9
18,000	NORESTE	10 - 15	18 - 27
24,000	ESTE	15 - 20	27 - 36
30,000	SURESTE	15 - 20	27 - 36

ÁREA DEL VOLCÁN NEVADO DEL RUIZ

En las horas de la mañana se prevé tiempo seco. Después del mediodía se incrementará la nubosidad con precipitaciones.

EL SERVICIO GEOLÓGICO COLOMBIANO reporta en nivel AMARILLO (III): CAMBIOS EN EL COMPORTAMIENTO DE LA ACTIVIDAD VOLCÁNICA. Lat: 4.89 Lon: -75.32

ELEVACIÓN (pies)	DIRECCIÓN	VELOCIDAD	
		NUDOS	Km/h
10,000	ESTE	0 - 5	0 - 9
18,000	ESTE	10 - 15	18 - 27
24,000	ESTE	15 - 20	27 - 36
30,000	SURESTE	15 - 20	27 - 36

ÁREA DEL COMPLEJO VOLCANICO CHILES-CERRO NEGRO DE

Nubosidad variable a lo largo de la jornada con lluvias dispersas al atardecer o durante la noche, luego de un día seco.

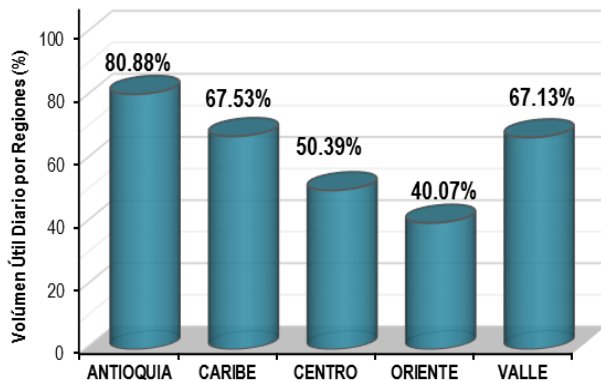
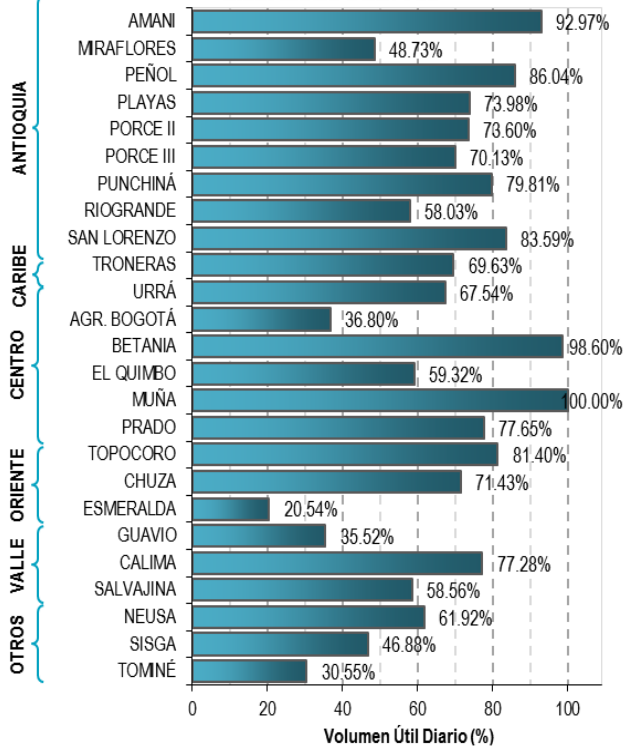
EL SERVICIO GEOLÓGICO COLOMBIANO reporta en nivel AMARILLO (III): CAMBIOS EN EL COMPORTAMIENTO DE LA ACTIVIDAD VOLCÁNICA. Lat: 0.81-Lon:77.93 Lat: 0.76 Lon: -77.95

ELEVACIÓN (pies)	DIRECCIÓN	VELOCIDAD	
		NUDOS	Km/h
10,000	SURESTE	0 - 5	0 - 9
18,000	SURESTE	5 - 10	9 - 18
24,000	ESTE	15 - 20	27 - 36
30,000	ESTE	15 - 20	27 - 36

ESTADO DE LOS EMBALSES

A continuación se relaciona el volumen útil diario de los principales embalses del país (expresado en porcentaje), de acuerdo con la información reportada por XM S.A. E.S.P en la siguiente dirección electrónica: <http://ido.xm.com.co/ido/SitePages/hidrologia.aspx?q=reservas>

VOLÚMEN ÚTIL DIARIO EN LOS PRINCIPALES EMBALSES DEL PAÍS



Para estar informado diariamente de lo que pasa con el **pronóstico del tiempo y las alertas.**

Síguenos en Twitter
@IDEAMColombia



PRECIPITACIONES

A continuación se relacionan los municipios donde en las últimas 24 horas se registraron precipitaciones iguales o superiores a 20.0 mm.

Se aclara que las precipitaciones indicadas en los municipios, realmente corresponden a aquellos puntos en los cuales el IDEAM tiene estaciones de monitoreo, pero no necesariamente quiere decir que el dato corresponda a las lluvias que se presentaron directamente sobre el área urbana en donde se concentra la mayor población. En ocasiones la estación sobre la cual se destaca el mayor valor de precipitación, a pesar de pertenecer al municipio, puede quedar alejada del centro poblado principal.

DEPARTAMENTO	MUNICIPIO
AMAZONAS	La Chorrera (20.5),
BOYACA	Campohermoso (20.0),
CASANARE	Chameza (31.1),
CUNDINAMARCA	Gachala (38.0) , Guayabetal (25.0),
HUILA	Hobo (23.0),
META	Vistahermosa (35.0), La Macarena (27.0), Villavicencio (25.0), Cubarral (25.0), Villavicencio (24.0), Puerto Rico (22.0),
VALLE DEL CAUCA	Sevilla (37.0),
VAUPES	Mitú (35.0),

Para estar informado diariamente de lo que pasa con el **pronóstico del tiempo y las alertas.**

Síguenos en Twitter
@IDEAMColombia



TEMPERATURAS MÁXIMAS

A continuación se relacionan los municipios donde en las últimas 24 horas se registraron temperaturas iguales o superiores a 35.0 °C.

Se aclara que las temperaturas indicadas en los municipios, realmente corresponden a aquellos puntos en los cuales el IDEAM tiene estaciones de monitoreo, pero no necesariamente quiere decir que el dato corresponda a las temperaturas que se presentaron directamente sobre el casco urbano en donde se concentra la mayor población. En ocasiones la estación sobre la cual se destaca el mayor valor de temperatura, a pesar de pertenecer al municipio, puede quedar alejada del centro poblado principal.

DEPARTAMENTO	MUNICIPIOS
BOLIVAR	Arjona (35.3), Zambrano (35.2), María La Baja (35.0), El Guamo (36),
CASANARE	Trinidad (35.4),
CESAR	Valledupar (35.8), Valledupar (35.6), Bosconia (35.2),
CORDOBA	Chima (35.4), Montería (35.2), Ciénaga De Oro (35.0), Ayapel (35.0),
LA GUAJIRA	Manaure (37.2), Urumita (35.0),
SANTANDER	Palmar (35.8),
TOLIMA	Valle De San Juan (38.0),
VICHADA	Puerto Carreño (37.2),



PRONÓSTICO METEOROLÓGICO

Domingo 02 y lunes 03 de abril de 2017




REGIÓN	PRONÓSTICO
<p>SABANA DE BOGOTÁ</p>	<p>DOMINGO. Cielo parcialmente cubierto con predominio de tiempo seco en el área e intervalos de sol. En horas de la tarde se mantendrán las condiciones de tiempo seco con cielo entre parcial a mayormente cubierto en amplios sectores del área; sin embargo no se descartan algunas lloviznas en zonas aisladas del oriente del área. En horas de la noche predominio de tiempo seco con cielo entre parcial y mayormente cubierto.</p> <p>LUNES. Durante la jornada se mantendrán cielo parcialmente cubierto con predominio de tiempo seco en el área. No se descartan algunas lloviznas sobre los Cerros orientales.</p>
<p>CARIBE</p>	<p>DOMINGO. En horas de la mañana se prevé tiempo seco con cielo entre ligera y parcialmente cubierto. En horas de la tarde se espera aumento de nubosidad con predominio de tiempo seco; probables precipitaciones en sectores de Córdoba y sur de Bolívar y lluvias ligeras hacia el norte de Magdalena y Cesar. En horas de la noche se estima cielo entre parcialmente cubierto con predominio de tiempo seco en amplios sectores de la región; más son posibles lluvias aisladas en el sur de la región, en Córdoba, Bolívar y Cesar.</p> <p>LUNES. Se estiman precipitaciones en zonas de Córdoba, sur de los departamentos de Sucre, Bolívar así como hacia la Sierra Nevada de Santa Marta, especialmente al inicio de la tarde. El resto de la región con tiempo seco.</p>
<p>ARCHIPIÉLAGO DE SAN ANDRÉS, PROVIDENCIA Y SANTA CATALINA</p>	<p>DOMINGO. En horas de la mañana cielo parcialmente cubierto con predominio de tiempo seco en la región. Por la tarde cielo entre parcial y mayormente cubierto con predominio de tiempo seco. Por la noche aunque prevalecerán las condiciones de tiempo seco con cielo entre parcial a mayormente cubierto, no se descartan lloviznas intermitentes.</p> <p>LUNES. Durante gran parte de la jornada se espera cielo entre parcial a mayormente cubierto con tiempo seco, excepto en horas de la tarde donde existe la posibilidad de precipitaciones.</p>
<p>MAR CARIBE</p>	<p>DOMINGO. En alta mar en el occidente de la zona marítima son previstas lluvias. No se descartan lloviznas en el Golfo de Urabá. El resto de la zona con tiempo seco.</p> <p>LUNES. Aunque persistirán las condiciones de tiempo seco en la mayor parte del área marítima, se estiman precipitaciones en el occidente del área.</p>

Planeando tu día? Descarga YA y conoce...



Consúltalo a diario y únete a la Cultura del Pronóstico del IDEAM

Disponible para  



PRONÓSTICO METEOROLÓGICO

Domingo 02 y lunes 03 de abril de 2017



REGIÓN	PRONÓSTICO
<p>ANDINA</p>	<p>DOMINGO. En la mañana cielo parcialmente cubierto con predominio de tiempo seco en el área; la mayor nubosidad se concentrará al sur de la región con lluvias dispersas en zonas de Quindío, Risaralda, Cundinamarca, sur de Tolima, sectores de Huila y montañas de Cauca, Valle del Cauca y Nariño. En horas de la tarde aumento de nubosidad con posibilidad de lluvias en sectores del sur de Santander, Antioquia, occidente de Boyacá, Cundinamarca, áreas del oriente de Cauca y Nariño. No se descartan lloviznas en Risaralda y Huila. En horas de la noche las lluvias más intensas se esperan en Santander, occidente de Boyacá, Antioquia y noroccidente de Cundinamarca. Lluvias de menor intensidad en zonas de montaña de Cauca y Nariño.</p> <p>LUNES. En horas de la mañana tiempo seco con cielo entre parcial a mayormente cubierto. Para la tarde y noche aumento de nubosidad con probabilidad de precipitaciones en sectores de Antioquia, sur de Santander, occidente de Boyacá y Cundinamarca; de menor intensidad en Risaralda, montañas de Cauca y Nariño.</p>
<p>INSULAR PACÍFICA</p>	<p>DOMINGO. En Malpelo tiempo seco con cielo ligeramente cubierto en la mayor parte de la jornada. En Gorgona no se descartan lloviznas en la noche, después de una jornada seca.</p> <p>LUNES. En Gorgona son probables algunas lloviznas. En Malpelo tiempo seco.</p>
<p>PACÍFICA</p>	<p>DOMINGO. En las primeras horas de la mañana se prevén condiciones nubosas al centro y sur de la región, con posibles lluvias ligeras en Cauca y Nariño; después se prevé disminución de nubosidad con predominio de tiempo seco. En horas de la tarde se pronostica aumento de nubosidad con posibilidad de lluvias en zonas de Chocó y sectores de Cauca, Valle y Nariño. En la noche se estima cielo entre parcial a mayormente cubierto con algunas lluvias en sectores de Chocó y Cauca.</p> <p>LUNES. En horas de la mañana tiempo seco con cielo parcialmente cubierto. En horas de la tarde probables precipitaciones en zonas sectorizadas de Chocó, Valle y Cauca.</p>

Planeando tu día?
 Descarga YA y conoce...



Consúltalo a diario y únete a la Cultura del Pronóstico del IDEAM

Disponible para  



PRONÓSTICO METEOROLÓGICO

Domingo 02 y lunes 03 de abril de 2017




REGIÓN	PRONÓSTICO
<p>OCÉANO PACÍFICO</p>	<p>DOMINGO. A lo largo de la jornada se esperan condiciones secas en altamar; sin embargo son posibles lloviznas en cercanías del litoral de la cuenca central.</p> <p>LUNES. Son previstas lluvias en cercanías al litoral de Chocó en la madrugada y en algunas horas de la noche.</p>
<p>ORINOQUIA</p>	<p>DOMINGO. En las primeras horas de la mañana nubosidad variada con posibilidad de lluvias ligeras y dispersas en sectores al oriente de Casanare, en el resto del área predominara tiempo seco. Se prevé tiempo seco en gran parte de la región en horas de la tarde; salvo por precipitaciones dispersas en la zona occidental de Meta, Casanare, Arauca y oriente de Vichada. Por la noche en el área se estima tiempo seco con cielo parcialmente cubierto, salvo por algunos sectores occidental y central de Meta y en el piedemonte a la altura de Casanare donde se estiman precipitaciones de variada intensidad.</p> <p>LUNES. Durante la jornadas se espera cielo entre parcial y mayormente cubierto con tiempo en amplios sectores de la región, excepto en sectores de Meta y Vichada, donde son posibles lluvias ligeras y dispersas.</p>
<p>AMAZONIA</p>	<p>DOMINGO. Abundante nubosidad en horas de la mañana con precipitaciones en Amazonas, Caquetá y Vaupés. Lloviznas zonas de Guainía, Guaviare y Putumayo. En horas de la tarde persistirán las condiciones nubosas con lluvias en zonas de Amazonas, Caquetá y Vaupés; menos intensas en el oriente de Guaviare y zonas dispersas de Putumayo. No se descartan lloviznas en áreas sectorizadas de Guainía. En horas de la noche se estiman precipitaciones en Amazonas, Caquetá y Guaviare; menos intensas en Guainía, zonas sectorizadas de Vaupés y Putumayo.</p> <p>LUNES. En horas de la mañana se estima tiempo seco en gran parte del área, salvo en zonas localizadas de del oriente de Guaviare, Guainía, Amazonas, Vaupés y Caquetá, donde son posibles lloviznas y/o lluvias ligeras. En horas de la tarde y la noche las precipitaciones se estiman en zonas dispersas de Caquetá, Amazonas, Vaupés y Guaviare. Lloviznas en Guainía y Putumayo.</p>

Planeando tu día? Descarga YA y conoce...

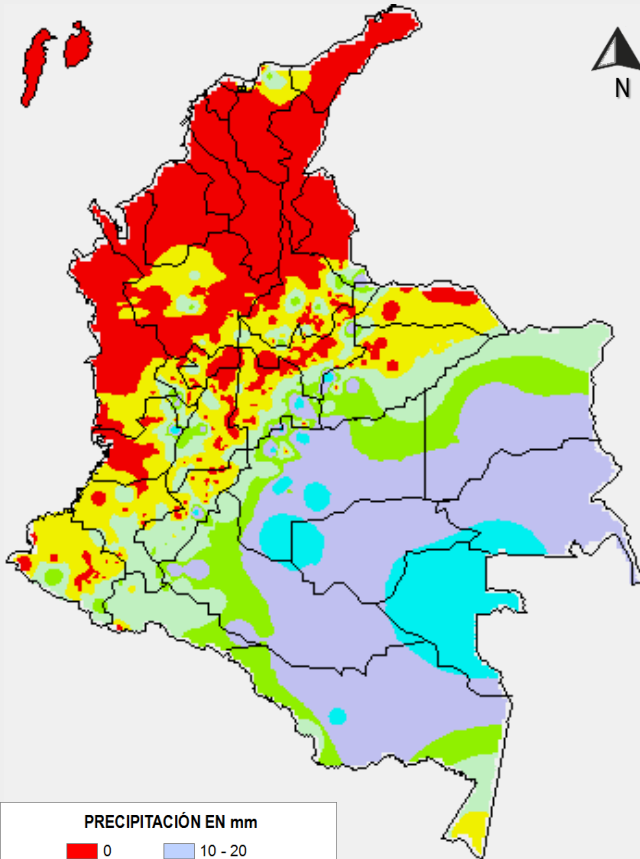


Consúltalo a diario y únete a la Cultura del Pronóstico del IDEAM

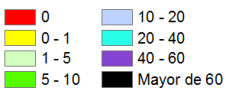
Disponible para  

MAPAS DE PRECIPITACIÓN

Precipitación diaria: desde las 7:00 a. m. del día sábado 01 de abril hasta las 7:00 a. m. del día domingo 02 de abril de 2017.

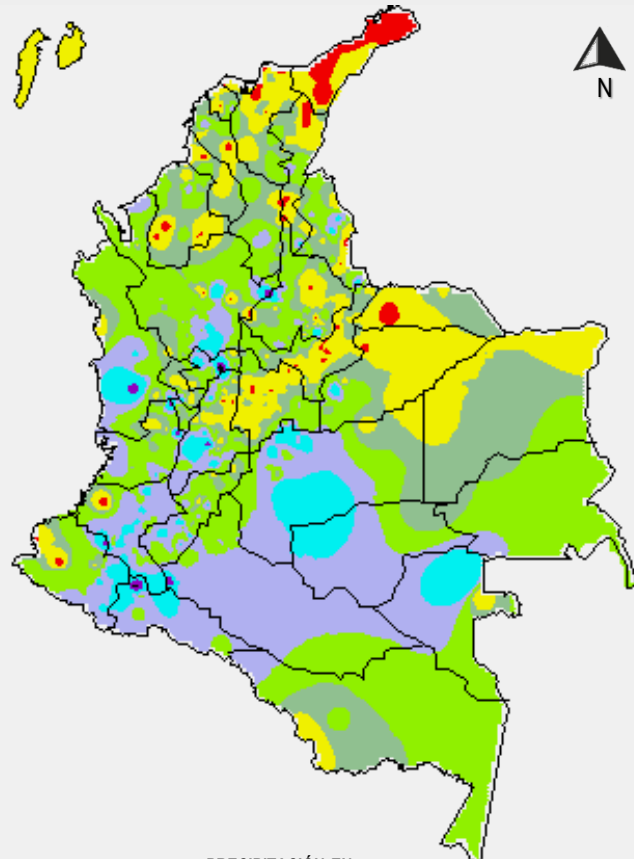


PRECIPITACIÓN EN mm



1 milímetro de precipitación equivale a 1 litro de lluvia por m²

Precipitación de los últimos 3 días: desde las 7:00 a. m. del día jueves 30 de marzo hasta las 7:00 a. m. del día domingo 02 de abril de 2017.



PRECIPITACIÓN EN mm



1 milímetro de precipitación equivale a 1 litro de lluvia por m²

ALERTAS VIGENTES E INFORMACIÓN ADICIONAL

Para mayor información sobre el pronóstico del estado del tiempo, informes técnicos diarios, comunicados especiales, mapas diarios de temperaturas máximas y mínimas e información diaria de precipitación se sugiere consultar los siguientes enlaces:

- [MAPA DIARIO DE TEMPERATURA MÁXIMA.](#)
- [MAPA DIARIO DE TEMPERATURA MÍNIMA.](#)
- [INFORMACIÓN DIARIA DE PRECIPITACIÓN Y TEMPERATURA DE LOS PRINCIPALES AEROPUERTOS DEL PAÍS.](#)
- [MOAICO MAPAS DE PRECIPITACIÓN DIARIA EN MILÍMETROS.](#)

ALERTAS POR NIVELES DE LOS RÍOS

REGIÓN ANDINA

SITIOS PARA LOS CUALES SE GENERA LA ALERTA

NIVELES ALTOS EN EL RIO NARE A LA ALTURA DE PUERTO NARE

Se mantiene esta alerta debido al incremento en los niveles del río Nare el cual ha generado afectaciones en Puerto Nare, antes de su confluencia con el río Magdalena. El IDEAM mantiene la recomendación a la comunidad en general y a los Comités Locales y Regionales de Gestión del Riesgo, permanecer atentos al comportamiento de los niveles y tomar las acciones necesarias ante probables afectaciones por inundaciones.

NIVELES ALTOS EN EL RÍO MAGDALENA EN EL SECTOR NARIÑO - HONDA - PUERTO BOYACÁ - PUERTO BERRIO - PUERTO WILCHES - SAN PABLO

Se mantiene la Alerta Roja por niveles altos en el nivel del cauce principal del río Magdalena en el tramo entre Nariño (Cundinamarca) hasta San Pablo (Bolívar), dado que se prevé persista la tendencia de ascenso tanto por el transito del incremento registrado en la estación Puente Santander en Neiva y los aportes que le han realizado los afluentes de este sector como los ríos Saldaña, Sumapáz, La Miel y Carare. El IDEAM hace un llamado de atención tanto a pobladores ribereños como a autoridades Locales y Regionales de Gestión del Riesgo para que mantengan atento seguimiento al comportamiento del nivel y tomen las medidas preventivas necesarias ante los impactos que dicho incremento pueda estar ocasionando. Se destaca que actualmente se encuentra en alerta amarilla el embalse de Betania por niveles altos.

CRECIENTES SÚBITAS EN LOS RÍOS DEL TOLIMA (Río Saldaña)

Se mantiene este nivel de alerta dado que es probable se esté presentando afectaciones por niveles altos del río Saldaña en los sectores más bajos del municipio de Ortega en el Tolima. El IDEAM mantiene la recomendación a pobladores ribereños y autoridades Locales y Regionales de Gestión del Riesgo tomar las medidas necesarias ante los impactos que se puedan estar causando estos incrementos súbitos del río. Se destaca que también se podrían presentar incrementos importantes en los niveles de ríos Guarínó, Sucio, Gualí, Lagunilla, Recio, Combeima y Coello.

NIVELES ALTOS EN EL RIO CAUCA DESDE JUANCHITO HASTA MEDIACANOA (VALLE DEL CAUCA)

Se mantiene la Alerta Roja dado que continúan en estados altos y con tendencia al ascenso el nivel del cauce principal del río Cauca desde Juanchito (municipio de la Candelaria) hasta Mediacanóa (municipio de Yotoco) en el Valle del Cauca, como consecuencia a los aportes que le realizan los ríos afluentes de la parte alta de la cuenca. El IDEAM mantiene la recomendación a la comunidad en general y a los Comités Locales y Regionales de Gestión del Riesgo, permanecer atentos al comportamiento de los niveles del río Cauca en este sector y tomar las acciones necesarias ante posibles afectaciones por inundaciones que puedan ocasionar dichos incrementos.

ALERTA ROJA

ALERTAS POR NIVELES DE LOS RÍOS

REGIÓN AMAZONAS

SITIOS PARA LOS CUALES SE GENERA LA ALERTA

ALERTA ROJA

CRECIENTES SUBITAS EN LA CUENCA ALTA DE LOS RIOS PUTUMAYO Y CAQUETA

Se mantiene esta Alerta Roja dado que como consecuencia de las lluvias fuertes que se registraron sobre la parte alta de las cuencas de los ríos Caquetá y Putumayo, se presentaron desbordamientos en quebradas y ríos aportantes a estas cuencas, especialmente los ríos Mulato, Sangoyaco, Mocoa y Taruca, las cuales afectaron al municipio San Juan del Mocoa -Putumayo. El IDEAM mantiene la recomendación para que autoridades Locales y Regionales de Gestión del Riesgo, especialmente del municipio de San Juan de Mocoa, tomen las medidas pertinentes ante las afectaciones por inundaciones que puedan estar causando dichos incrementos. Se destaca que aunque los modelos de pronóstico del estado del tiempo prevén probabilidad de reducción en las intensidades de las lluvias durante los próximos tres días, estas podrían tener carácter persistente.

REGIÓN PACÍFICA

SITIOS PARA LOS CUALES SE GENERA LA ALERTA

ALERTA ROJA

INCREMENTO EN AFLUENTES Y CAUCE PRINCIPAL DEL RIO PATIA

Se mantiene este nivel de alerta dadas las lluvias intensas que se registraron sobre la cuenca del río Patía, incrementado los niveles de los aportantes al río Patía dentro los cuales se destacan los ríos Guáitara y Juananbé, igualmente, se presentó moderado incremento con valores muy altos en el cauce principal del río Patía en la estación Los Nortes, a la altura del municipio de Cumbitara (Nariño). Se recomienda especial atención a las zonas ribereñas bajas de los municipios de Cumbitara, Pisanda y Policarpa, en el departamento de Nariño, y las zonas ribereñas bajas en el sector comprendido entre los municipios de Magüí (Payán), Roberto Payán (San José) y Barbacoas, en el departamento de Nariño.

REGIÓN ANDINA

SITIOS PARA LOS CUALES SE GENERA LA ALERTA

ALERTA NARANJA

PROBABILIDAD DE CRECIENTES SUBITAS EN LOS RIOS DE MONTAÑA DEL DEPARTAMENTO DE ANTIOQUIA

Dado que se espera persistan las lluvias en diferentes sectores del departamento de Antioquia, se mantiene esta alerta por probables incrementos súbitos en los niveles de ríos de montaña de la cordillera occidental en el centro y nororiente del departamento. El IDEAM mantiene la recomendación para que las autoridades locales y la población ribereña mantenga atento seguimiento al comportamiento de los niveles de estos ríos, tanto los que vierten a la cuenca del río Magdalena como los que vierten a la cuenca del río Cauca. Especial atención para la quebrada **La Liboriana, los ríos San Juan, Arma, Taraza, Porce, Bagre, Medellín, Nechí** y sus principales afluentes. Se destaca la cuenca del río **Porce** (aportante al río Nechí) sobre el cual se han presentado lluvias intensas que han generado incrementos importantes en sus quebradas aportantes.

ALERTAS POR NIVELES DE LOS RÍOS

REGIÓN ANDINA

SITIOS PARA LOS CUALES SE GENERA LA ALERTA

ALERTA NARANJA

NIVELES ALTOS EN EL RIO CAUCA DESDE LA VICTORIA (VALLE DEL CAUCA) HASTA BOLOMBOLO (ANTIOQUIA)

Se mantiene esta alerta dado que continúan altos los niveles del cauce principal del río Cauca desde La Victoria en el Valle del Cauca hasta Bolombolo (municipio de Venecia) en Antioquia, como consecuencia a los aportes que le realizan los ríos afluentes en estos sectores. El IDEAM mantiene la recomendación a la comunidad en general y a los Comités Locales y Regionales de Gestión del Riesgo, permanecer atentos al comportamiento de los niveles del río Cauca y tomar las acciones necesarias ante posibles afectaciones que puedan ocasionar los incrementos en el nivel.

REGIÓN PACÍFICA

SITIOS PARA LOS CUALES SE GENERA LA ALERTA

ALERTA NARANJA

PROBABILIDAD DE INCREMENTOS SÚBITOS EN LOS NIVELES DE LOS RÍOS AFLUENTES DIRECTOS AL OCEANO PACÍFICO

Se mantiene este nivel de alerta debido a que se prevé persistan las lluvias sobre sectores de la vertiente media del Pacífico, especialmente en los departamentos de Chocó, Valle del Cauca y Cauca, las cuales podrían generar ascensos significativos en los niveles de los ríos que desembocan en el Océano Pacífico. El IDEAM mantiene la recomendación para que autoridades de Gestión del Riesgo, tanto Locales como Regionales y población en general asentada en las riberas de estos ríos y quebradas, mantengan atento seguimiento al comportamiento de los niveles y tomen las acciones necesarias ante probables crecientes súbitas.

REGIÓN ORINOQUIA

SITIOS PARA LOS CUALES SE GENERA LA ALERTA

ALERTA NARANJA

PROBABILIDAD DE CRECIENTES SUBITAS EN LOS RIOS DEL PIEDEMONTE LLANERO

Se mantiene esta alerta debido a que se prevén persistan las lluvias sobre sectores del piedemonte llanero, las cuales podrían generar incrementos súbitos en aportantes al río Meta como los ríos Humea, Guacavia, Guatiquía, Guayuriba, Cusiana y Cravo Sur y, afluentes al río Guaviare como los ríos Ariari, Guejar y Guayabero.

ALERTAS POR NIVELES DE LOS RÍOS

REGIÓN ANDINA

SITIOS PARA LOS CUALES SE GENERA LA ALERTA

NIVELES ALTOS EN EL RIO PAEZ Y EL EMBALSE DE BETANIA

Debido a los niveles altos y aportes de los ríos Páez y Guarapas de los últimos días, el embalse de Betania se encuentra en alerta amarilla por aumento del nivel del embalse, de acuerdo a la información reportada por el operador de Betania a las 6:00 a.m. del día de hoy 2 de abril. Igualmente reportó que el nivel se encuentra las compuertas de vertedero se encuentran cerradas completamente y que se sigue realizando monitoreo continuo de las estaciones y recomienda estar alerta a nuevos comunicados.

INCREMENTO EN EL NIVEL DEL RÍO SUMAPÁZ.

Se mantiene alerta amarilla dado que persisten los niveles altos del río Sumpaz a la altura de los municipios de Pandi (Cundinamarca) y Melgar (Tolima). El IDEAM recomienda a la población ribereña estar atenta al comportamiento de los niveles del río.

PROBABILIDAD DE INCREMENTOS SÚBITOS EN EL RÍO CHICAMOCHA Y SUS AFLUENTES

Se mantiene alerta amarilla debido a las lluvias que se registraron sobre la cuenca alta del río Chicamocha, las cuales podrían generar incrementos importantes en el nivel del cauce principal y sus afluentes, especialmente a la altura de los municipios Paz de Río (Boyacá). El IDEAM recomienda a pobladores ribereños estar atentos ante probables incrementos súbitos en aportantes de alta pendiente de la cuenca.

PROBABILIDAD DE INCREMENTOS SÚBITOS EN EL RÍO CARARE

Se mantiene esta alerta dadas las moderadas fluctuaciones que se han presentado en el nivel del río Carare, con valores en el intervalo de medios a altos a la altura de Puerto Araujo. Sin embargo, dado el pronóstico de lluvias en la cuenca aportante se prevé ascenso en los niveles.

PROBABILIDAD DE INCREMENTOS SÚBITOS EN EL RÍO FONCE

Se mantiene este nivel de alerta dadas las lluvias fuertes que se han registrado sobre sectores de la cuenca del río Fonce, las cuales pueden estar generando incrementos en el nivel del cauce principal y sus afluentes.

CRECIENTES SÚBITAS EN LOS PRINCIPALES AFLUENTES AL RIO CAUCA EN LA CUENCA ALTA Y MEDIA.

Se mantiene alerta amarilla dado el pronóstico de lluvias durante el día en la región. El IDEAM invita a la comunidad en general y a los comités Locales y Regionales de Gestión del Riesgo, a monitorear continuamente las fluctuaciones de los niveles en estos ríos, en especial del río Cali y río Palo, y el río Cauca a la altura de La Virginia- Risaralda dado que presentan niveles en el rango de altos para la época.

ALERTA AMARILLA

ALERTAS POR NIVELES DE LOS RÍOS

REGIÓN PACÍFICA

SITIOS PARA LOS CUALES SE GENERA LA ALERTA

ALERTA AMARILLA

NIVELES ALTOS EN EL RIO MIRA

Se mantiene esta alerta debido a los ascensos importantes con valores en el rango de altos que se han registrado en los últimos días en el nivel del río Mira a la altura de la estación San Juan (municipio de San Andrés de Tumaco), producto de las lluvias de variada intensidad que se han presentado en la región, las cuales se pronostica se reactiven durante las próximas horas. El IDEAM recomienda a la ciudadanía en general estar atentos ante nuevos incrementos en los niveles del cauce principal y sus aportantes, especialmente en algunos sectores bajos del río Mira, hacia los asentamientos del corregimiento de Lorente.

ALERTAS POR AMENAZAS DE INCENDIOS DE LA COBERTURA VEGETAL

ALERTA ROJA:

Amenaza Alta o muy alta de ocurrencia de incendios de la cobertura vegetal en zonas de bosques, cultivos y pastos, localizados en los siguientes municipios y sectores aledaños:

ALERTA NARANJA:

Amenaza moderada de ocurrencia de incendios de la cobertura vegetal en zonas de bosques, cultivos y pastos, localizados en los siguientes municipios y sectores aledaños:

CONDICIONES NORMALES	SITIOS PARA LOS CUALES SE GENERA LA ALERTA
	No se registran alertas.

ALERTAS POR AMENAZAS DE DESLIZAMIENTO

ALERTA ROJA:

Amenaza alta a muy alta por deslizamientos de tierra detonados por lluvias, localizados en los siguientes municipios:

ALERTA NARANJA:

Amenaza moderada por deslizamientos de tierra detonados por lluvias, localizados en los siguientes municipios:

REGIÓN ANDINA	
SITIOS PARA LOS CUALES SE GENERA LA ALERTA	
ALERTA ROJA	ANTIOQUIA: Abejorral, Retiro y Itagui
	CALDAS: Samaná.
	HUILA: Teruel y Campohermoso
	QUINDIO: Génova.

REGIÓN ANDINA	
SITIOS PARA LOS CUALES SE GENERA LA ALERTA	
ALERTA NARANJA	ANTIOQUIA: Abejorral, Alejandría, Amalfi, Anorí, Argelia, Caramanta, Carmen de Viboral, Cisneros, Cocorná, Concepción, Granada, Guatapé, Marinilla, Nariño, Peñol, San Carlos, San Francisco, San Luis, San Rafael, San Roque, Santo Domingo, Santuario, Sonsón, Yolombó y Yondó (Casabe).
	BOGOTA: Bogotá D.C
	CALDAS: Aguadas, Manzanares, Marquetalia, Marulanda, Norcasia, Pácora, Pensilvania, Victoria.
	CUNDINAMARCA: Guayabetal, Gutiérrez, La Calera, Medina, Nilo y Quetame.
	HUILA: Nátaga, Neiva, Santa María
	NORTE DE SANTANDER: Salazar, Sardinata y Tibu.
	RISARALDA: Dosquebradas, Pereira, Santa Rosa de Cabal,
	SANTANDER: Barrancabermeja, Encino, Puerto Parra,
	TOLIMA: Ataco, Carmen de Apicalá, Chaparral, Cunday, Dolores, Fresno, Icononzo, Mariquita, Melgar, Ortega, Planadas, Prado, Purificación, San Antonio, Villarrica

ALERTAS POR AMENAZAS DE DESLIZAMIENTO

ALERTA ROJA:

Amenaza alta a muy alta por deslizamientos de tierra detonados por lluvias, localizados en los siguientes municipios:

ALERTA NARANJA:

Amenaza moderada por deslizamientos de tierra detonados por lluvias, localizados en los siguientes municipios:

REGIÓN DE LA ORINOQUIA	
ALERTA ROJA	SITIOS PARA LOS CUALES SE GENERA LA ALERTA
	META: Acacías y Villavicencio.

REGIÓN DE LA ORINOQUIA	
ALERTA NARANJA	SITIOS PARA LOS CUALES SE GENERA LA ALERTA
	META: Cubarral, El Calvario, El Castillo, El Dorado, Guamal, Lejanías, Mesetas y Restrepo.

REGIÓN PACÍFICA	
ALERTA ALTA	SITIOS PARA LOS CUALES SE GENERA LA ALERTA
	VALLE DEL CAUCA: Caicedonia y Sevilla

REGIÓN PACÍFICA	
ALERTA NARANJA	SITIOS PARA LOS CUALES SE GENERA LA ALERTA
	CAUCA: Argelia, Balboa, Bolívar, El Tambo, López, Mercaderes, Páez (Belalcázar), Patía (El Bordo), Santa Rosa, Sucre y Timbiquí.
	CHOCÓ: Alto Baudó (Pie de Pato), Atrato (Yuto), Bajo Baudó (Pizarro), Cértegui, Condoto, El Cantón del San Pablo (Managr.), Istmina, Medio Baudó (Boca de Pepé), Medio San Juan (Andagoya), Nóvita, Quibdó, Río Iró (Santa Rita), Río Quito (Paimad ² / ₄), Tadó, Unión Panamericana (Animas),
	NARIÑO: Barbacoas, El Charco, Leiva, Ricaurte, Tumaco. VALLE DEL CAUCA: Ansermanuevo,, Cartago, Tuluá

ALERTAS POR AMENAZAS DE DESLIZAMIENTO

ALERTA ROJA:

Amenaza alta a muy alta por deslizamientos de tierra detonados por lluvias, localizados en los siguientes municipios:

ALERTA NARANJA:

Amenaza moderada por deslizamientos de tierra detonados por lluvias, localizados en los siguientes municipios:

REGIÓN DE LA AMAZONÍA	
ALERTA ALTA	SITIOS PARA LOS CUALES SE GENERA LA ALERTA
	PUTUMAYO: Mocoa y Villagarzón.

REGIÓN DE LA AMAZONÍA	
ALERTA NARANJA	SITIOS PARA LOS CUALES SE GENERA LA ALERTA
	CAQUETÁ: San José del Fragua. PUTUMAYO: San Francisco y Santiago

ALERTAS POR AMENAZAS DE DESLIZAMIENTO

ALERTA ROJA:

Amenaza alta a muy alta por deslizamientos de tierra detonados por lluvias, localizados en los siguientes municipios:

ALERTA NARANJA:

Amenaza moderada por deslizamientos de tierra detonados por lluvias, localizados en los siguientes municipios:

SECTORES VIALES IDENTIFICADOS CON POTENCIALIDAD DE DESLIZAMIENTOS, LOS CUALES GENERAN ALERTAS	
DEPARTAMENTO	SECTOR VIAL
ANTIOQUIA	Cisneros - Alto de Dolores Santuario - Cruce Ruta 45 (Caño Alegre)
CAQUETÁ	Puerto Bello - San José del Fragua San José del Fragua - Florencia
CASANARE	Barranca de Upía - Monterrey
CHOCÓ	Certeguí – Quibdó Las Animas - Mumbú
CAUCA	Munchique - Popayán La Lupa - Santiago Mojarras – Popayán
CUNDINAMARCA	Bogotá (El Portal) – Villavicencio Variante Melgar
META	Bogotá (El Portal) - Villavicencio Pipiral - Villavicencio La Uribe - Ye de Granada
NARIÑO	Tumaco – Junín Junín - Túquerres
PUTUMAYO	Puente La Raya – Canangucho Puente Internacional San Miguel - Santa Ana Mocoa - San Juan de Villalobos
TOLIMA	Chaparral – Ortega San Rafael - El Paso

ALERTAS METEOMARINA

MAR CARIBE

ALERTA AMARILLA

POR PLEAMAR

Hasta el próximo 05 de abril del presente año, se registrará una de las pleamares más significativas del mes; asociada con la marea astronómica en el Archipiélago de San Andrés y Providencia. Por lo anterior, se recomienda a habitantes estar atentos a la evolución del fenómeno.

También, cabe resaltar que hasta el 07 de abril, se presentará la pleamar en el centro del litoral Caribe colombiano. Por lo tanto se recomienda a habitantes costeros estar atentos a la evolución del fenómeno.

OCÉANO PACÍFICO

ALERTA AMARILLA

POR PLEAMAR

Hasta el 04 de abril del presente año se espera una de las pleamares más significativas del mes, asociada con la marea astronómica, en el centro y sur del océano Pacífico Colombia. Se recomienda a habitantes costeros estar atentos a la evolución del fenómeno.

°C: grados Celsius

m: metros

mm: milímetros

msnm: metros sobre nivel del mar

Km/h: kilómetros por hora

HLC: hora local colombiana

GOES: Geostationary Operational Environmental Satellites (Satélite Geostacionario Operacional Ambiental).

GOES-13 es el designado GOES-Este, localizado en 75° W sobre el ecuador geográfico.

PNN: Parque Nacional Natural

SFF: Santuario de Fauna y Flora



ALERTA ROJA. PARA TOMAR ACCIÓN Advierte al Sistema Nacional de Gestión del Riesgo de Desastres sobre el peligro de un fenómeno y sus efectos adversos sobre la población. Se emite una alerta sólo cuando la identificación de un evento extraordinario indique la amenaza inminente y cuando la gravedad del fenómeno requiera atención prioritaria de los comités departamentales y locales.



ALERTA NARANJA. PARA PREPARARSE Indica la amenaza de un fenómeno. No implica riesgo inmediato por lo que es catalogado como un mensaje para informarse y prepararse. El aviso implica vigilancia continua ya que las condiciones son propicias para el desarrollo de un suceso natural.



ALERTA AMARILLA. PARA INFORMARSE Se emite cuando las condiciones hidrometeorológicas son favorables para la ocurrencia de un fenómeno natural y pueden aumentar el riesgo según los pronósticos. Por sus características, este nivel está encaminado a informar.

CONDICIONES NORMALES Indica que no existe ninguna clase de alerta para la región o zona mencionada.

OMAR FRANCO | Director General

CHRISTIAN EUSCÁTEGUI | Jefe Oficina del Servicio de Pronósticos y Alertas

Profesionales de Turno:

Claudia CONTRERAS, Sonia BERMÚDEZ, Nicolás CUADROS, Nancy LÓPEZ y Laura MACÍAS.

<http://www.ideam.gov.co>

Correos electrónicos: servicio@ideam.gov.co, alertas@ideam.gov.co

Calle 25D # 96B - 70, Piso 3. Bogotá, D.C., Colombia.

Teléfono: 3075625 Ext. 1334-1336.

Síguenos en:

