

INFORME TÉCNICO DIARIO N° 088

El IDEAM comunica al Sistema Nacional de Gestión del Riesgo (SNGR) y al Sistema Nacional Ambiental (SINA).

Bogotá D. C., miércoles 29 de marzo de 2017.

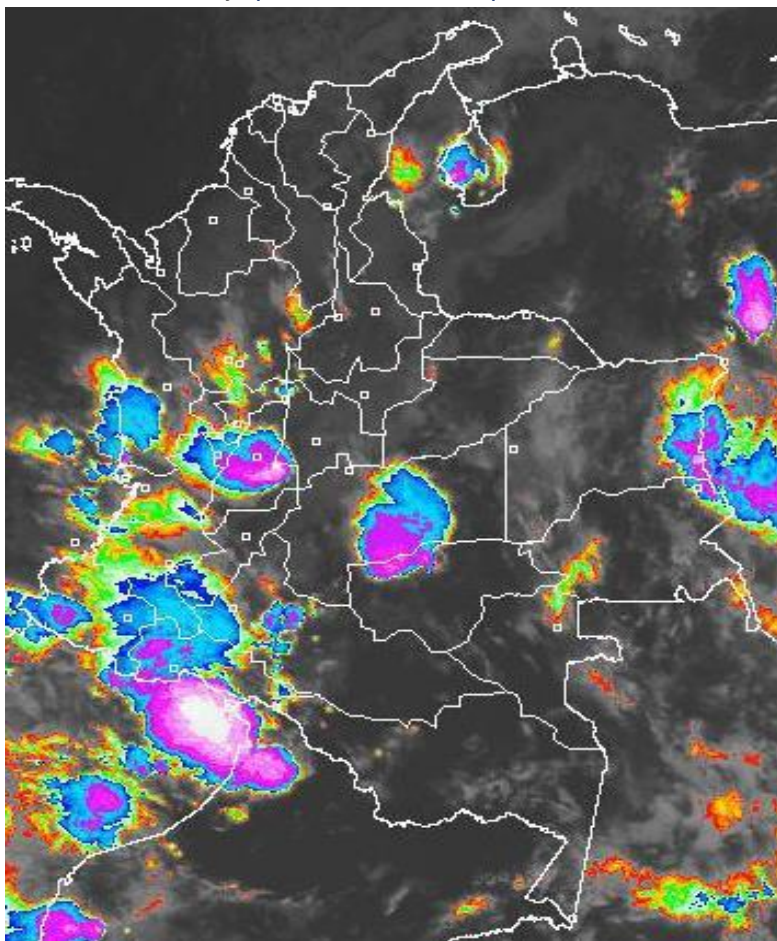
Hora de actualización:
11:32 a. m.



IDEAM
Instituto de Hidrología
Meteorología y
Estudios Ambientales
C.II. 25D N° 96B-70

IMAGEN SATELITAL

Canal Infrarrojo | 29 de marzo de 2017 | Hora 6:15 a.m. HLC



CONDICIONES HIDROMETEOROLÓGICAS ACTUALES

Durante la madrugada se presentaron lluvias de moderadas a fuertes en amplias zonas de los departamentos de sur de Antioquia, Tolima, Huila, Valle del Cauca, Cauca y Nariño así como en zonas de Chocó y piedemonte Amazónico, condicione que tendió a disminuir a lo largo de la mañana. Amplias zonas de las regiones Andina, Pacífica, Amazónica y sur de la Caribe presentarán lluvias en horas de la tarde y de la noche principalmente, con probabilidad de tormentas eléctricas en algunas zonas.

Consulte todos los días el pronóstico del tiempo y las alertas hidrometeorológicas vigentes del IDEAM, en un formato de calidad. Alrededor de las 7:30 a. m. está a disposición del público en www.ideam.gov.co.

Se puede ver también en dispositivos móviles **AQUÍ**





LO MÁS DESTACADO

LLUVIAS REGISTRADAS EN LAS ÚLTIMAS 24 HORAS

- En las últimas 24 horas se presentó un incremento considerable de las precipitaciones, las cuales principalmente se concentraron en las regiones Caribe (sectores aislados), Andina, Pacífica, Amazonia y Orinoquia. El mayor volumen se presentó en el municipio de **Cunday (Tolima), con 136.5 mm.**

ALERTA ROJA

- Cuenca alta del río Cauca.
- En amplios sectores y corrientes del departamento de Nariño, incluyendo zonas del litoral Pacífico.
- Por probabilidad alta de deslizamientos de tierra detonados por lluvias, en sectores inestables o de alta pendiente, localizados en varios municipios de las regiones Andina, Orinoquia y Pacífica.

ALERTA NARANJA

- Por crecientes súbitas en los principales afluentes al río Cauca en la cuenca alta, en los ríos de montaña del departamento de Antioquia, en los niveles de los ríos afluentes directos al Océano Pacífico y en los ríos del piedemonte llanero.
- Por niveles altos de la Laguna de Fúquene (Cundinamarca).
- Por probabilidad moderada de deslizamientos de tierra detonados por lluvias, en sectores inestables o de alta pendiente, localizados en amplios sectores de las regiones Andina, Orinoquia y Pacífica.

ALERTA AMARILLA

- Por niveles altos de varias corrientes en el Golfo de Urabá, cuenca media del río Arauca, cuenca media del río Magdalena y sus principales afluentes (se destacan los ríos Bogotá y Sumapáz).
- Por pleamar en el mar Caribe colombiano.
- Por oleaje y viento en el mar Caribe. Igualmente por pleamar.
- Por pleamar en el Océano Pacífico Colombiano.

PRONÓSTICO CONDICIONES METEOROLÓGICAS ESPECIALES

ÁREA DEL VOLCÁN GALERAS

Predominarán las condiciones cubiertas con precipitaciones entre ligeras y moderadas. No se descarta la posibilidad de actividad eléctrica.

EL SERVICIO GEOLÓGICO COLOMBIANO reporta en nivel AMARILLO (III): CAMBIOS EN EL COMPORTAMIENTO DE LA ACTIVIDAD VOLCÁNICA. Lat: 1.55 Lon: -77.37

ELEVACIÓN (pies)	DIRECCIÓN	VELOCIDAD	
		NUDOS	Km/h
10,000	ESTE	0 - 5	0 - 9
18,000	ESTE	5 - 10	9 - 18
24,000	NORESTE	5 - 10	9 - 18
30,000	ESTE	15 - 20	27 - 36

ÁREA DEL VOLCÁN NEVADO DEL HUILA

Cielo entre parcialmente nublado y nublado con lluvias después del mediodía, inclusive no se descartan tormentas eléctricas.

EL SERVICIO GEOLÓGICO COLOMBIANO reporta en nivel AMARILLO (III): CAMBIOS EN EL COMPORTAMIENTO DE LA ACTIVIDAD VOLCÁNICA. Lat: 2.92 Lon: -76.05

ELEVACIÓN (pies)	DIRECCIÓN	VELOCIDAD	
		NUDOS	Km/h
10,000	SURESTE	0 - 5	0 - 9
18,000	ESTE	10 - 15	18 - 27
24,000	NORESTE	5 - 10	9 - 18
30,000	ESTE	10 - 15	18 - 27

ÁREA DEL VOLCÁN CERRO MACHÍN

En el área se espera abundante nubosidad con lluvias ligeras de carácter intermitente.

EL SERVICIO GEOLÓGICO COLOMBIANO reporta en nivel AMARILLO (III): CAMBIOS EN EL COMPORTAMIENTO DE LA ACTIVIDAD VOLCÁNICA. Lat: 4.80 Lon: -75.62

ELEVACIÓN (pies)	DIRECCIÓN	VELOCIDAD	
		NUDOS	Km/h
10,000	SURESTE	0 - 5	0 - 9
18,000	SURESTE	5 - 10	9 - 18
24,000	ESTE	5 - 10	9 - 18
30,000	SURESTE	15 - 20	27 - 36

ÁREA DEL VOLCÁN NEVADO DEL RUIZ

Durante gran parte de la jornada se prevé cielo entre parcial a mayormente cubierto con tiempo seco, salvo en horas de la noche donde se estiman lloviznas y/o lluvias ligeras.

EL SERVICIO GEOLÓGICO COLOMBIANO reporta en nivel AMARILLO (III): CAMBIOS EN EL COMPORTAMIENTO DE LA ACTIVIDAD VOLCÁNICA. Lat: 4.89 Lon: -75.32

ELEVACIÓN (pies)	DIRECCIÓN	VELOCIDAD	
		NUDOS	Km/h
10,000	SURESTE	5 - 10	9 - 18
18,000	ESTE	5 - 10	9 - 18
24,000	NORESTE	5 - 10	9 - 18
30,000	ESTE	5 - 10	9 - 18

ÁREA DEL COMPLEJO VOLCÁNICO CHILES-CERRO NEGRO DE

Cielo entre parcialmente nublado y nublado con precipitaciones a diferentes horas.

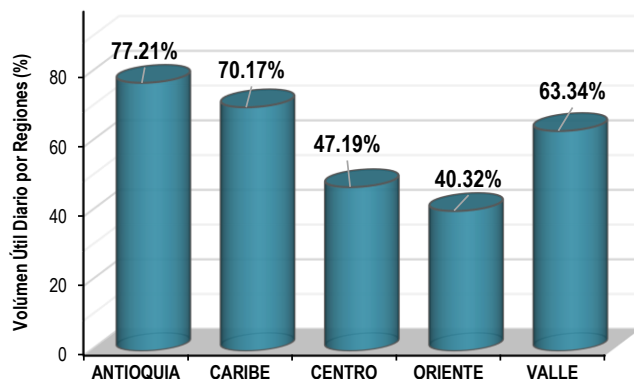
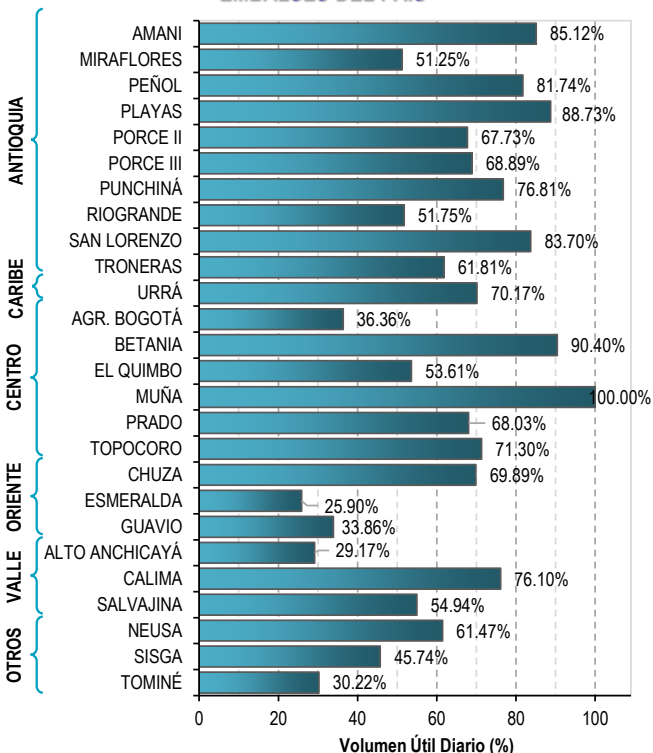
EL SERVICIO GEOLÓGICO COLOMBIANO reporta en nivel AMARILLO (III): CAMBIOS EN EL COMPORTAMIENTO DE LA ACTIVIDAD VOLCÁNICA. Lat: 0.81-Lon:77.93 Lat: 0.76 Lon: -77.95

ELEVACIÓN (pies)	DIRECCIÓN	VELOCIDAD	
		NUDOS	Km/h
10,000	SURESTE	0 - 5	0 - 9
18,000	ESTE	5 - 10	9 - 18
24,000	NORESTE	5 - 10	9 - 18
30,000	ESTE	15 - 20	27 - 36

ESTADO DE LOS EMBALSES

A continuación se relaciona el volumen útil diario de los principales embalses del país (expresado en porcentaje), de acuerdo con la información reportada por XM S.A. E.S.P en la siguiente dirección electrónica: <http://ido.xm.com.co/ido/SitePages/hidrologia.aspx?q=reservas>

VOLUMEN ÚTIL DIARIO EN LOS PRINCIPALES EMBALSES DEL PAÍS



Para estar informado diariamente de lo que pasa con el pronóstico del tiempo y las alertas.

Síguenos en Twitter @IDEAMColombia



PRECIPITACIONES

A continuación se relacionan los municipios donde en las últimas 24 horas se registraron precipitaciones iguales o superiores a 40.0 mm.

Se aclara que las precipitaciones indicadas en los municipios, realmente corresponden a aquellos puntos en los cuales el IDEAM tiene estaciones de monitoreo, pero no necesariamente quiere decir que el dato corresponda a las lluvias que se presentaron directamente sobre el área urbana en donde se concentra la mayor población. En ocasiones la estación sobre la cual se destaca el mayor valor de precipitación, a pesar de pertenecer al municipio, puede quedar alejada del centro poblado principal.

DEPARTAMENTO	MUNICIPIO
ANTIOQUIA	San Francisco (58.0), Belmira (45.0).
CAQUETÁ	Valparaíso (41.0).
CASANARE	Támara (83.2), Paz de Ariporo (78.6).
CESAR	El Paso (110.0), Curumaní (75.0).
CUNDINAMARCA	Guayabetal (76.0), Pacho (62.0), Gachalá (47.3).
CAUCA	López de Micay (49.0).
HUILA	Tello (57.0), Nátaga (53.0), Neiva (47.0), Altamira (40.0).
META	Villavicencio (133.0), Guamal (50.0).
NARIÑO	Barbacoas (94.2).
QUINDÍO	Calarcá (43.6).
RISARALDA	Pereira (45.0).
SANTANDER	Sabana de Torres (66.5).
TOLIMA	Cunday (136.5), Carmen de Apicalá (107.0), Chaparral (86.0), Prado (80.0), Flandes (60.4), Natagaima (56.6).
VAUPÉS	Mitú (44.0).
VICHADA	Cumaribo (85.0).

Para estar informado diariamente de lo que pasa con el **pronóstico del tiempo y las alertas.**

Síguenos en Twitter
@IDEAMColombia



TEMPERATURAS MÁXIMAS

A continuación se relacionan los municipios donde en las últimas 24 horas se registraron temperaturas iguales o superiores a 35.0 °C.

Se aclara que las temperaturas indicadas en los municipios, realmente corresponden a aquellos puntos en los cuales el IDEAM tiene estaciones de monitoreo, pero no necesariamente quiere decir que el dato corresponda a las temperaturas que se presentaron directamente sobre el casco urbano en donde se concentra la mayor población. En ocasiones la estación sobre la cual se destaca el mayor valor de temperatura, a pesar de pertenecer al municipio, puede quedar alejada del centro poblado principal.

DEPARTAMENTO	MUNICIPIO
BOLÍVAR	El Guamo (35.8), Zambrano (35.4).
CESAR	Valledupar (37.2), Bosconia (36.6).
CORDOBA	Ayapel (36.8), Chimá (35.1), Ciénaga de Oro (35.0).
CUNDINAMARCA	Puerto Salgar (36.8).
LA GUAJIRA	Urumita (37.2).
MAGDALENA	Pivijay (36.2).
SANTANDER	Puerto Parra (35.0).



PRONÓSTICO METEOROLÓGICO

Miércoles 29 y jueves 30 de marzo de 2017



REGIÓN	PRONÓSTICO
SABANA DE BOGOTÁ	<p>MIÉRCOLES. En horas de la mañana se estima cielo entre parcial y mayormente cubierto con predominio de tiempo seco; no se descartan algunas lloviznas dispersas en sectores del oriente de la ciudad y norte de la sabana. En la tarde se prevé abundante nubosidad y lluvias de ligeras a moderadas principalmente en el occidente y sectores del suroriental de la ciudad. No se descartan lluvias en sectores del norte y sur de la sabana. Para la noche se estima que predominen condiciones de cielo cubierto y tiempo seco, tanto en la ciudad como en la sabana; hacia la madrugada posible reactivación de las lluvias en el área, principalmente hacia el nororiental de la ciudad.</p> <p>JUEVES. Se estima persistan las condiciones de cielo entre parcial y mayormente cubiertas en la mañana. Presencia de lluvias de variada intensidad en diferentes sectores de la ciudad y de la sabana, especialmente en horas de la tarde.</p>
CARIBE	<p>MIÉRCOLES. En horas de la mañana se estima cielo parcialmente cubierto con predominio de tiempo seco, salvo por presencia de lluvias ligeras y/o lloviznas en sectores del sur de Córdoba, sur de Magdalena y oriente de Cesar. Por la tarde se estima incremento de la nubosidad con presencia de lluvias en el sur de Córdoba, sur de Bolívar, sectores de Cesar y hacia las inmediaciones de la sierra nevada de Santa Marta. No se descarta la presencia de lluvias ligeras en el sur de Magdalena y oriente de La Guajira. Para la noche se prevé cielo mayormente cubierto con presencia de lluvias en sectores dispersos del sur de la región.</p> <p>JUEVES. En la región se prevé cielo parcialmente cubierto a lo largo de la región durante la mañana y parte de la tarde. Se prevé la presencia de algunas lluvias en sectores del sur de la región, como en Córdoba, sur de Bolívar y de Cesar, éstas se registrarán entrada la tarde.</p>
ARCHIPIÉLAGO DE SAN ANDRÉS, PROVIDENCIA Y SANTA CATALINA	<p>MIÉRCOLES. Se mantendrá el cielo entre ligera y parcialmente cubierto, predominando el tiempo seco. En la tarde persistirá el cielo parcialmente cubierto con predominio de tiempo seco. Cielo ligeramente cubierto y el predominio será de tiempo seco.</p> <p>JUEVES. Persistirán las condiciones de tiempo seco a lo largo de la jornada.</p>
MAR CARIBE	<p>MIÉRCOLES. En amplios sectores del Caribe nacional el predominio continuará siendo de tiempo seco, con cielo entre ligera y parcialmente cubierto en gran parte de la jornada. La mayor nubosidad se espera en sectores del oriente de la región.</p> <p>JUEVES. El Caribe colombiano con predominio de tiempo seco, cielo parcialmente cubierto.</p>

Planeando tu día?
Descarga YA y conoce...



Consúltalo a diario y únete a la Cultura del Pronóstico del IDEAM

Disponible para  

PRONÓSTICO METEOROLÓGICO

Miércoles 29 y jueves 30 de marzo de 2017



REGIÓN	PRONÓSTICO
<p>ANDINA</p>	<p>MIÉRCOLES. En horas de la mañana se estima cielo entre parcial y mayormente cubierto y presencia de lluvias en sectores del sur y occidente de Antioquia, Caldas Tolima, sur de Huila, Nariño y zonas de montaña de Valle del Cauca. Lluvias de menor intensidad en zonas de montaña de Cauca. Para la tarde se estima que las lluvias se intensifiquen a lo largo de la región, especialmente en sectores del sur y centro de Antioquia, Santanderes, Risaralda, Norte de Santander, norte de Tolima, occidente de Boyacá, norte de Cundinamarca, Huila, y zonas de montaña de Nariño y Cauca. En la noche se estima disminución en la intensidad de las lluvias, sin embargo, serán persistentes en Antioquia, Santanderes, noroccidente de Cundinamarca, Huila, sur de Tolima, Valle, y montañas de Nariño y Cauca.</p> <p>JUEVES. Se estima predominen las condiciones de tiempo seco y el cielo entre parcial y mayormente cubierto con presencia de lluvias en horas de la mañana en los departamentos de Santander, norte de Cundinamarca, sectores de Tolima y Valle. En la tarde las lluvias se intensificarán en Antioquia, Santanderes, Tolima, Valle y Cauca, persistirán ligeras en Cundinamarca.</p>
<p>INSULAR PACÍFICA</p>	<p>MIÉRCOLES. En Gorgona se estima presencia de lluvias en horas de la mañana. En Malpelo se prevé predominio de tiempo seco con cielo entre parcial y ligeramente cubierto.</p> <p>JUEVES. Condiciones cubiertas con presencia de lluvias ligeras en Gorgona a diferentes horas durante la jornada.</p>
<p>PACÍFICA</p>	<p>MIÉRCOLES. En la región se estima cielo entre parcial y mayormente cubierto, con presencia de lluvias en sectores de Cauca, norte de Nariño, Valle del Cauca y sur de Chocó. Para la tarde las lluvias de mayor intensidad se estiman en zonas de los departamentos de Valle, Cauca, Nariño y hacia el sur de Chocó. En la noche se prevé lluvias al sur y centro de Chocó, Valle y Cauca.</p> <p>JUEVES. Las lluvias más significativas se registrarán en las primeras horas de la tarde, serán entre moderadas y fuertes a lo largo de la región, para la noche perderán intensidad y se registrarán en Valle, Cauca y Nariño.</p>
<p>OCÉANO PACÍFICO</p>	<p>MIÉRCOLES. En la región se estima cielo entre parcial y mayormente cubierto, con presencia de lluvias en sectores de Cauca, norte de Nariño, Valle del Cauca y sur de Chocó. Para la tarde las lluvias de mayor intensidad se estiman en zonas de los departamentos de Valle, Cauca, Nariño y hacia el sur de Chocó. En la noche se prevé lluvias al sur y centro de Chocó, Valle y Cauca.</p> <p>JUEVES. Las lluvias más significativas se registrarán en las primeras horas de la tarde, serán entre moderadas y fuertes a lo largo de la región, para la noche perderán intensidad y se registrarán en Valle, Cauca y Nariño.</p>

Planeando tu día?
 Descarga YA y conoce...



Consúltalo a diario y únete a la Cultura del Pronóstico del IDEAM

Disponible para  



PRONÓSTICO METEOROLÓGICO





Miércoles 29 y jueves 30 de marzo de 2017

REGIÓN	PRONÓSTICO
<p>ORINOQUIA</p>	<p>MIÉRCOLES. En la mañana cielo mayormente cubierto en amplios sectores de la región, con probabilidad de lluvias al oriente de Vichada y sectores de Meta. Predominio de tiempo seco en el resto del área. Para la tarde se estima presencia de lluvias de mayor intensidad en zonas de Vichada, Casanare, oriente de Meta y en Arauca. Se esperan lluvias hacia el Piedemonte con posibilidad de actividad eléctrica. Las lluvias serán persistentes en amplios sectores de la región, las de mayor intensidad en Vichada, Meta y Casanare.</p> <p>JUEVES. Persistirán las condiciones lluviosas en la región, incluso con actividad eléctrica desde las primeras horas de la jornada, sin embargo, las lluvias de mayor intensidad se registrarán en la tarde y noche.</p>
<p>AMAZONIA</p>	<p>MIÉRCOLES. En horas de la mañana se estima cielo cubierto con lluvias en sectores de Vaupés, Guainía, Guaviare y occidente de Caquetá y Putumayo. Para la tarde se intensificarán las lluvias en Vaupés, Guaviare, Guainía, Putumayo, amplios sectores de Caquetá y oriente de Putumayo. No se descarta actividad eléctrica en la región. En la noche se prevé que las lluvias se registren en amplios sectores de la región las de mayor intensidad al oriente e incluso sobre el Piedemonte.</p> <p>JUEVES. Las lluvias se estiman para las primeras horas de la mañana en el oriente de la región, mientras que, en la tarde estas se extenderán al centro e incluso se activarán en el Piedemonte. Se prevé que las lluvias sean entre moderadas y fuertes, con actividad eléctrica.</p>

Planeando tu día?
 Descarga YA y conoce...

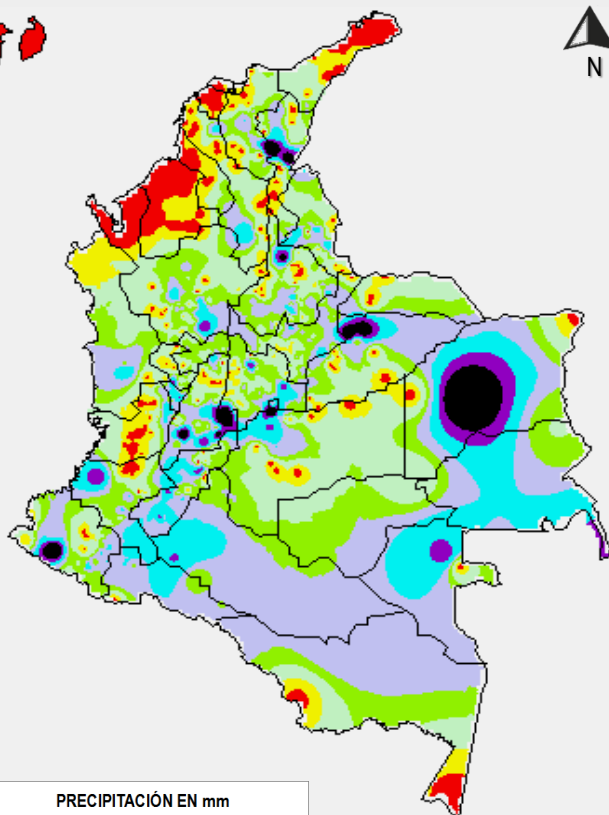


Consúltalo a diario y únete a
 la Cultura del Pronóstico del IDEAM

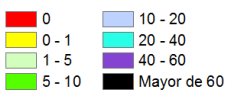
Disponible para  

MAPAS DE PRECIPITACIÓN

Precipitación diaria: desde las 7:00 a. m. del día martes 28 de marzo hasta las 7:00 a. m. del día miércoles 29 de marzo de 2017.

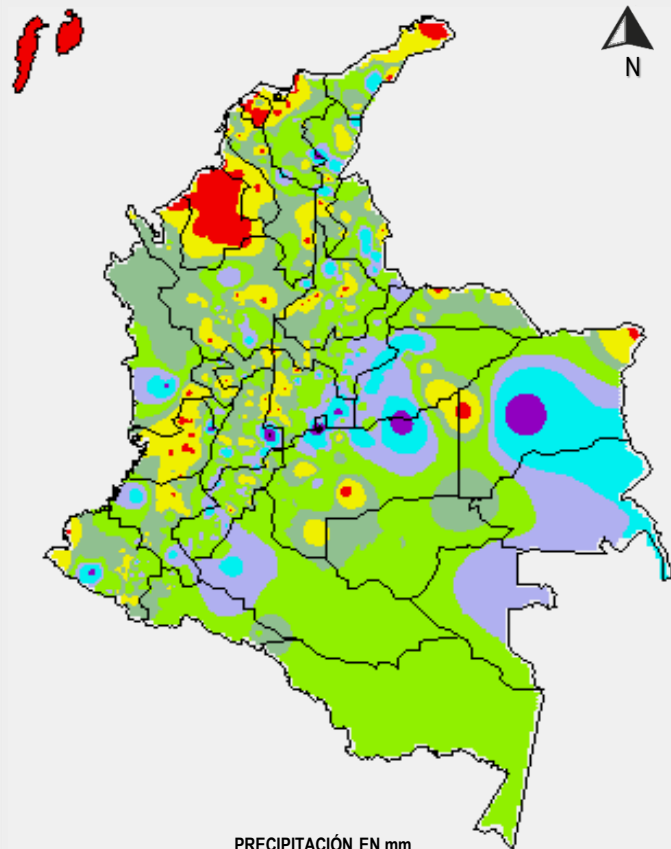


PRECIPITACIÓN EN mm



1 milímetro de precipitación equivale a 1 litro de lluvia por m²

Precipitación de los últimos 3 días: desde las 7:00 a. m. del día domingo 26 de marzo hasta las 7:00 a. m. del día miércoles 29 de marzo de 2017.



PRECIPITACIÓN EN mm



1 milímetro de precipitación equivale a 1 litro de lluvia por m²

ALERTAS VIGENTES E INFORMACIÓN ADICIONAL

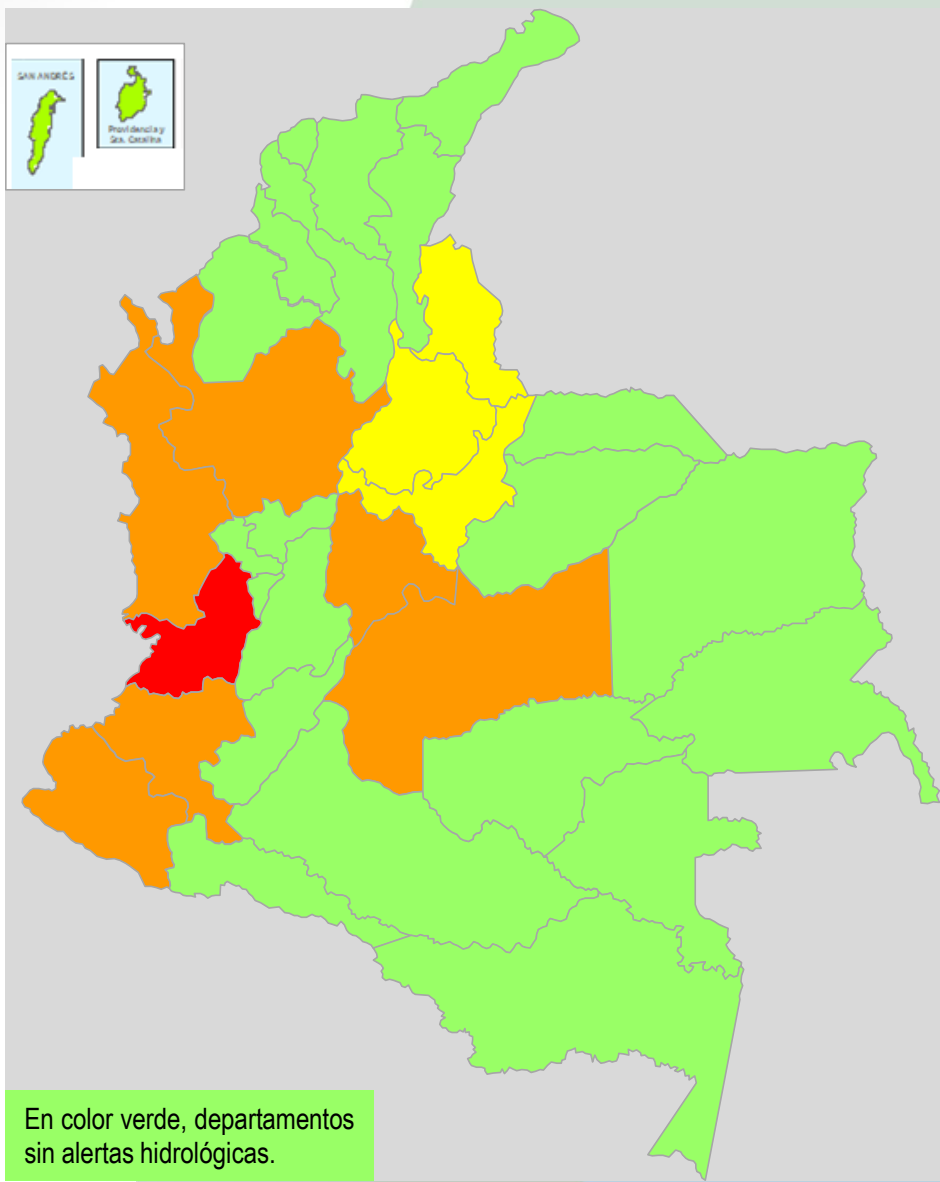
Para mayor información sobre el pronóstico del estado del tiempo, informes técnicos diarios, comunicados especiales, mapas diarios de temperaturas máximas y mínimas e información diaria de precipitación se sugiere consultar los siguientes enlaces:

- [MAPA DIARIO DE TEMPERATURA MÁXIMA.](#)
- [MAPA DIARIO DE TEMPERATURA MÍNIMA.](#)
- [INFORMACIÓN DIARIA DE PRECIPITACIÓN Y TEMPERATURA DE LOS PRINCIPALES AEROPUERTOS DEL PAÍS.](#)
- [MOAICO MAPAS DE PRECIPITACIÓN DIARIA EN MILÍMETROS.](#)

ALERTAS POR NIVELES DE LOS RÍOS

De acuerdo con las condiciones hidrológicas y a la evaluación del estado de las principales cuencas hidrográficas, se presenta el resumen de las alertas por departamento. Para los departamentos que aparezcan con más de una alerta, se indicará la de estado más crítico.

ALERTA ROJA	ALERTA NARANJA	ALERTA AMARILLA
Cauca.	Nariño, Antioquia, Cundinamarca, Cauca, Chocó y Meta.	Santander, Norte de Santander y Boyacá.



En color verde, departamentos sin alertas hidrológicas.

ALERTAS POR NIVELES DE LOS RÍOS

REGIÓN ANDINA

SITIOS PARA LOS CUALES SE GENERA LA ALERTA

ALERTA ROJA

INCREMENTO DEL NIVEL DEL RIO CAUCA EN LA CUENCA ALTA.

Continúa la tendencia de ascenso en el nivel del río Cauca en el tramo comprendido entre la estación Juanchito a la altura del municipio de la Candelaria (Valle del Cauca) y la estación Mediacanoa, en el municipio de Yotoco (Valle del Cauca). Se resalta que a la altura de la estación Mediacanoa los niveles sobrepasaron la cota de afectación, mientras que a la altura de Juanchito se espera se mantenga la tendencia de ascenso en los niveles que alcancen valores cercanos a las cotas críticas de acuerdo al pronósticos de lluvias. El IDEAM invita a la comunidad en general y a los comités Locales y Regionales de Gestión del Riesgo, para que estén atentos al comportamiento de los niveles del río y tomen las acciones necesarias ante posibles afectaciones por inundaciones.

REGIÓN PACÍFICA

SITIOS PARA LOS CUALES SE GENERA LA ALERTA

ALERTA NARANJA

CRECIENTES SÚBITAS EN VARIAS CORRIENTES DEL DEPARTAMENTO DE NARIÑO.

Se sugiere la alerta naranja, por disminución de los niveles en el día de hoy en los ríos Patía y sus afluentes, como los ríos Telembí y Guaitara, los cuales también actualmente presentan niveles altos con ligero descenso en las últimas horas. Se recomienda especial atención a las zonas ribereñas bajas de los municipios de Cumbitara, Pisanda y Policarpa, en el departamento de Nariño y, las zonas ribereñas bajas en el sector comprendido entre los municipios de Magüí (Payán), Roberto Payán (San José) y Barbacoas, en el departamento de Nariño.

ALERTAS POR NIVELES DE LOS RÍOS

REGIÓN ANDINA

SITIOS PARA LOS CUALES SE GENERA LA ALERTA

CRECIENTES SÚBITAS EN LOS PRINCIPALES AFLUENTES AL RIO CAUCA EN LA CUENCA ALTA.

Se mantiene esta alerta debido a que se espera que las fuertes lluvias persistan en la cuenca alta del río Cauca, lo que podría ocasionar incrementos súbitos en ríos afluentes de la cuenca alta del río Cauca. El IDEAM invita a la comunidad en general y a los comités Locales y Regionales de Gestión del Riesgo, a monitorear continuamente las fluctuaciones de los niveles en estos ríos, en especial del río Cali y río Palo, dado que presentan niveles en el rango de altos para la época.

PROBABILIDAD DE CRECIENTES SÚBITAS EN LOS RÍOS DE MONTAÑA DEL DEPARTAMENTO DE ANTIOQUIA.

Dadas que se espera que persistan las lluvias en el departamento de Antioquía, se mantiene la Alerta Naranja por probables incrementos súbitos en los niveles de ríos de montaña de la cordillera occidental en el centro y nororiente del departamento. El IDEAM mantiene la recomendación para que las autoridades locales y la población ribereña mantenga atento seguimiento al comportamiento de los niveles de estos ríos, en especial en la quebrada La Liboriana, en los ríos San Juan, Taraza, Nechí, Bagre, Medellín y sus principales afluentes, dado que se pronostica persistan las lluvias en diferentes sectores de Antioquia.

PROBABILIDAD DE DESBORDAMIENTO DE LA LAGUNA DE FÚQUENE.

Debido al incremento de las precipitaciones en la zona, y también por los niveles de los afluentes a la Laguna de Fúquene, se están registrando niveles que oscilan en el rango de medios a altos. Es importante que los pobladores estén atentos a ésta condición hidrológica, ya que eventualmente se pueden presentar inundaciones en sectores de la carretera que conduce de la capital de la república y pasa por el municipio de San Miguel de Sema. Ésta condición también podría afectar a zonas bajas y terrenos cultivables de la región.

ALERTA NARANJA

ALERTAS POR NIVELES DE LOS RÍOS

REGIÓN ANDINA (continuación)

SITIOS PARA LOS CUALES SE GENERA LA ALERTA

PROBABILIDAD DE INCREMENTO EN LOS NIVELES DE LA CUENCA DEL RÍO BOGOTÁ.

Se mantiene la alerta naranja dado que en los últimos días se ha presentado incremento significativo tanto en el cauce principal del río Bogotá en la cuenca alta a la altura de las estaciones Saucio (municipio de Chocontá, Cundinamarca) y Santa Rosita (municipio de Suesca, Cundinamarca), como en afluentes de la cuenca media principalmente en los ríos Teusacá y Tunjuelo, este último presenta actualmente una creciente súbita con valores en el rango de altos para época. Debido al tránsito de las ondas de creciente se espera que el cauce principal para la cuenca media y baja, monitoreado en las estaciones Puente La Balsa municipio de Chía-Cundinamarca, Puente Portillo municipio de Tocaima-Cundinamarca y La Campiña municipio de Girardot-Cundinamarca, respectivamente, continúen reportando ascensos en los niveles para las próximas horas. Igualmente, se resalta que la EAAB tiene en Alerta Amarilla el río Bogotá a la altura Gibraltar y el río Teusacá en la Calera. El IDEAM recomienda a las autoridades de Gestión del Riesgo y a la población en general estar atentos al comportamiento de los niveles del río Bogotá y sus afluentes, dado que se pronostica persistan las lluvias durante los próximos días en la cuenca aportante.

Por lo anterior, se espera que la generación de nuevas ondas de crecida sigan transitando en las próximas horas, por lo cual se recomienda especial atención a pobladores en zonas ribereñas bajas del río Bogotá, especialmente para el sector aledaño a la vía Chía-Cota, lo mismo que en varios sectores de localidad de Suba (incluyendo la vía Suba-Cota). Adicionalmente, debido a las precipitaciones en las últimas horas, y con el pronóstico de las mismas, se recomienda especial atención, especialmente para éste fin de semana en los siguientes sectores:

- **Cuenca alta:** se prevé un aumento de los niveles del río Bogotá, aunque las crecidas son amortiguadas por los embalses de Tominé, Sisga y Neusa amortiguaron en parte la creciente. Sin embargo, debido a las posibles onda de crecida se recomienda especial atención en zonas bajas de los municipios de Chía, Cajicá, Cota y los vecinos a la laguna de Fúquene.
- **Cuenca media:** especial atención para zonas bajas de Funza, Mosquera, el Distrito Capital y parte del municipio de Soacha, ante la eventual incremento de los ríos Salitre o Juan Amarillo, San Francisco, Fucha, Tunjuelo y Balsillas, afluentes al río Bogotá.
- **Cuenca del río Tunjuelo:** especial atención para éste río y para sus principales afluentes, como son las quebradas Yomasa, Santa Librada, Hoya del Ramo y Chiguaza por su margen derecha y las quebradas Yerbabuena, Trompetas, de Limas y Terreros por su margen izquierda.

ALERTA NARANJA

ALERTAS POR NIVELES DE LOS RÍOS

REGIÓN PACÍFICA

SITIOS PARA LOS CUALES SE GENERA LA ALERTA

ALERTA NARANJA

PROBABILIDAD DE INCREMENTOS SÚBITOS EN LOS NIVELES DE LOS RÍOS AFLUENTES DIRECTOS AL OCEANO PACÍFICO.

Se mantiene esta alerta debido a que se espera que persistan las lluvias fuertes sobre sectores de la vertiente media del Pacífico, especialmente en los departamentos de Chocó, Valle del Cauca y Cauca, por lo que se esperan ascensos significativos en los niveles de los ríos que desembocan en el Océano Pacífico. El IDEAM recomienda a las autoridades de Gestión del Riesgo, tanto Locales como Regionales y a la población en general asentada en las riberas de estos ríos y quebradas, estén atentos al comportamiento de los niveles y tomen las acciones necesarias ante probables crecientes súbitas.

REGIÓN ORINOQUIA

SITIOS PARA LOS CUALES SE GENERA LA ALERTA

ALERTA NARANJA

PROBABILIDAD DE CRECIENTES SÚBITAS EN LOS RÍOS DEL PIEDEMONTE LLANERO

Se mantiene esta alerta debido a las lluvias moderadas a fuertes que se están presentado en algunos sectores del piedemonte llanero, las cuales se pronostica persistan durante las próximas horas, situación que podría ocasionar incrementos súbitos en los aportantes tanto de la cuenca del río Meta (Humea, Guacavía, Guatiquía, Guayuriba, Cusiana y Cravo Sur) como del río Guaviare (Ariari, Guejar y Guayabero).

ALERTAS POR NIVELES DE LOS RÍOS

REGIÓN ANDINA

SITIOS PARA LOS CUALES SE GENERA LA ALERTA

ALERTA AMARILLA

INCREMENTO EN LOS NIVELES DEL RIO MAGDALENA EN NARIÑO (CUNDINAMARCA).

Se mantiene esta alerta dado que continúa la tendencia de ascenso en el nivel del río Magdalena a la altura del municipio de Nariño (Cundinamarca), con valores en el rango de altos para la época, producto de las fuertes precipitaciones registradas en los últimos días en la región. El IDEAM recomienda especial atención al nivel del río dado que se prevé persistan los incrementos en las siguientes horas dados los aportes de afluentes como los ríos Saldaña, Sumapáz, Bogotá y Gualí.

NIVELES ALTOS EN EL RÍO MAGDALENA EN EL SECTOR PUERTO BERRÍO – PUERTO WILCHES – SITIO NUEVO

Se mantiene esta alerta dado que en el sector entre Puerto Berrio (Antioquia) - Barrancabermeja (Santander) y Sitio Nuevo (Santander), los niveles se mantiene altos por la ocurrencia de importantes precipitaciones en sectores de la vertiente oriental de la cordillera Central y vertiente occidental de la cordillera Oriental de los departamentos de Antioquia y Santander, respectivamente. Igualmente, se espera que esta condición se mantenga los siguientes dos días debido al tránsito de la onda observada aguas arriba en la cuenca alta. Además, se presenta alta probabilidad de ocurrencia de crecientes súbitas en corrientes de alta pendiente en la cuenca media, en especial en los ríos Nare, La Miel, Carare y sus afluentes. El IDEAM recomienda a la ciudadanía estar atentos al comportamiento en los niveles del cauce principal del río Magdalena en la cuenca media y sus aportantes.

PROBABILIDAD DE CRECIENTE SÚBITA EN EL RÍO NEGRO.

Se mantiene esta alerta debido a que se prevé una creciente súbita en los niveles del río Negro a la altura de los municipios de Nimaima y El Peñón (Cundinamarca), producto de las persistentes lluvias de variada intensidad e inclusive con tormentas eléctricas que se han presentado en la región en los últimos días. Se recomienda a los pobladores ribereños estar atentos al comportamiento de los niveles del río.

CRECIENTES SÚBITAS EN LOS RÍOS DE LA REGIÓN DEL CATATUMBO.

Se mantiene esta alerta dadas las crecientes súbitas que se presentaron sobre las corrientes ubicadas en la vertiente del Catatumbo, producto de las lluvias de variada intensidad que se han registrado sobre amplios sectores del departamento Norte de Santander. El IDEAM hace un llamado de atención para que pobladores ribereños y autoridades locales mantengan atento seguimiento al comportamiento de los niveles especialmente de los ríos Algodonal, Pamplonita, Zulia, Zulasquilla, Táchira y Sardinata.

ALERTAS POR NIVELES DE LOS RÍOS

REGIÓN ANDINA

SITIOS PARA LOS CUALES SE GENERA LA ALERTA

ALERTA AMARILLA

INCREMENTO EN EL NIVEL DEL RÍO SUMAPÁZ.

Se sugiere la alerta amarilla dado que persisten los niveles altos del río Sumpaz a la altura de los municipios de Pandi (Cundinamarca) y Melgar (Tolima). El IDEAM recomienda a la población riverense estar atenta al comportamiento de los niveles del río.

PROBABILIDAD DE INCREMENTOS SÚBITOS EN EL RÍO CHICAMOCHA Y SUS AFLUENTES

Se emite esta alerta dadas las lluvias que se registraron sobre la cuenca alta del río Chicamocha, las cuales podrían generar incrementos importantes en el nivel del cauce principal y sus afluentes, especialmente a la altura de los municipios Paz de Río (Boyacá). El IDEAM recomienda a pobladores ribereños estar atentos ante probables incrementos súbitos en aportantes de alta pendiente de la cuenca.

INCREMENTOS EN LOS RÍOS DEL DEPARTAMENTO DE BOYACÁ

Debido a las fuertes precipitaciones presentadas en las últimas horas, se genera la alerta para los ríos del departamento de Boyacá por lo que se han presentado incrementos en ríos y quebradas. Se recomienda especial atención ante el incremento para los próximos días

REGIÓN CARIBE

SITIOS PARA LOS CUALES SE GENERA LA ALERTA

ALERTA AMARILLA

CRECIENTES SUBITAS EN LOS RIOS DEL GOLFO DE URABÁ.

Por disminución de lluvias al norte de Antioquia, continúa la probabilidad moderada de ocurrencia de crecientes súbitas en los ríos Mulatos, Chigorodó, Apartadó, Vijagüal, Zungo, Riogrande, Guadualito, Currulao y Turbo. El IDEAM recomienda a las autoridades de Gestión del Riesgo, tanto Locales como Regionales y a la población en general asentada en las riberas de estos ríos que desembocan en el mar Caribe, estén atentos al comportamiento de los niveles.

ALERTAS POR AMENAZAS DE INCENDIOS DE LA COBERTURA VEGETAL

ALERTA ROJA:

Amenaza Alta o muy alta de ocurrencia de incendios de la cobertura vegetal en zonas de bosques, cultivos y pastos, localizados en los siguientes municipios y sectores aledaños:

ALERTA NARANJA:

Amenaza moderada de ocurrencia de incendios de la cobertura vegetal en zonas de bosques, cultivos y pastos, localizados en los siguientes municipios y sectores aledaños:

CONDICIONES NORMALES	SITIOS PARA LOS CUALES SE GENERA LA ALERTA
	No se registran alertas.

ALERTAS POR AMENAZAS DE DESLIZAMIENTO

ALERTA ROJA:

Amenaza alta a muy alta por deslizamientos de tierra detonados por lluvias, localizados en los siguientes municipios:

ALERTA NARANJA:

Amenaza moderada por deslizamientos de tierra detonados por lluvias, localizados en los siguientes municipios:

REGIÓN ANDINA	
ALERTA ROJA	SITIOS PARA LOS CUALES SE GENERA LA ALERTA
	ANTIOQUIA: Abejorral y Caramanta.

REGIÓN ANDINA	
ALERTA NARANJA	SITIOS PARA LOS CUALES SE GENERA LA ALERTA
	<p>ANTIOQUIA: Alejandría, Cisneros, Concepción, Guatapé, San Francisco, San Luis, San Rafael, San Roque, Santo Domingo, Yolombó.</p> <p>BOYACÁ: Labranzagrande, Pajarito y Paya.</p> <p>BOGOTÁ: Bogotá D.C</p> <p>CALDAS: Manzanares y Pensilvania.</p> <p>CUNDINAMARCA: Agua de Dios, Cabrera, Gachalá, Guayabetal, Gutiérrez, Medina, Nilo, Pacho, Paratebuena, Quetame, Ricaurte, Ubalá, Venecia.</p> <p>HUILA: Nátaga.</p> <p>QUINDÍO: Génova.</p> <p>NORTE DE SANTANDER: Chinácota.</p> <p>TOLIMA: Carmen de Apicalá, Chaparral, Cunday, Dolores, Icononzo, Melgar, Prado, Purificación, San Antonio, Suárez, Villarrica</p>

REGIÓN ORINOQUIA	
ALERTA ROJA	SITIOS PARA LOS CUALES SE GENERA LA ALERTA
	META: Acacias y Villavicencio.

ALERTAS POR AMENAZAS DE DESLIZAMIENTO

REGIÓN ORINOQUIA	
SITIOS PARA LOS CUALES SE GENERA LA ALERTA	
ALERTA NARANJA	CASANARE: Hato Corozal, Paz de Ariporo, Pore, Sabanalarga, Támara.
	META: Barranca de Upía, Cubarral, Cumaral, El Calvario, El Castillo, El Dorado, Guamal, Lejanías, Mesetas y Restrepo.

REGIÓN PACÍFICA	
SITIOS PARA LOS CUALES SE GENERA LA ALERTA	
ALERTA ROJA	CAUCA: Silvia

REGIÓN PACÍFICA	
SITIOS PARA LOS CUALES SE GENERA LA ALERTA	
ALERTA NARANJA	CAUCA: Bolívar, El Tambo, López, Páez (Belalcázar), Patía (El Bordo), Sucre, Timbiquí.
	NARIÑO: Barbacoas, Ricaurte, San Lorenzo y Taminango.
	VALLE DEL CAUCA: Caicedonia y Sevilla

ALERTAS POR AMENAZAS DE DESLIZAMIENTO

SECTORES VIALES IDENTIFICADOS CON POTENCIALIDAD DE DESLIZAMIENTOS, LOS CUALES GENERAN ALERTAS

DEPARTAMENTO	SECTOR VIAL
ANTIOQUIA	Cisneros - Alto de Dolores
CASANARE	El Secreto - Aguaclara Barranca de Upía - Monterrey
CAUCA	La Lupa - Santiago Mojarras - Popayán
CUNDINAMARCA	Bogotá (El Portal) - Villavicencio
META	Bogotá (El Portal) - Villavicencio Pipiral - Villavicencio La Uribe - Ye de Granada
NARIÑO	Tumaco – Junín Junín - Túquerres

ALERTAS METEOMARINA

MAR CARIBE

<p>ALERTA AMARILLA</p>	<p>POR OLEAJE Y VIENTO. En el occidente del mar Caribe colombiano en cercanías al litoral, sobre Córdoba y el golfo de Urabá. durante gran parte de la jornada son posibles vientos entre 15 y 20 nudos con posibilidad de rachas mayores y altura del oleaje entre 2.0 y 3.0 metros. Por lo anterior, se recomienda a pescadores y usuarios de embarcaciones de poco calado consultar con las Capitanías de puerto antes de zarpar.</p>
<p>ALERTA AMARILLA</p>	<p>POR PLEAMAR Hasta el próximo 05 de abril del presente año, se registrará una de las pleamares más significativas del mes; asociada con la marea astronómica en el Archipiélago de San Andrés y Providencia. Por lo anterior, se recomienda a habitantes estar atentos a la evolución del fenómeno. También, cabe resaltar que hasta el 07 de abril, se presentará la pleamar en el centro del litoral Caribe colombiano. Por lo tanto se recomienda a habitantes costeros estar atentos a la evolución del fenómeno.</p>

OCÉANO PACÍFICO

<p>ALERTA AMARILLA</p>	<p>POR PLEAMAR Hasta el 04 de abril del presente año se espera una de las pleamares más significativas del mes, asociada con la marea astronómica, en el centro y sur del océano Pacífico Colombia. Se recomienda a habitantes costeros estar atentos a la evolución del fenómeno.</p>
-------------------------------	--

°C: grados Celsius

m: metros

mm: milímetros

msnm: metros sobre nivel del mar

Km/h: kilómetros por hora

HLC: hora local colombiana

GOES: Geostationary Operational Environmental Satellites (Satélite Geoestacionario Operacional Ambiental).

GOES-13 es el designado GOES-Este, localizado en 75° W sobre el ecuador geográfico.

PNN: Parque Nacional Natural

SFF: Santuario de Fauna y Flora



ALERTA ROJA. PARA TOMAR ACCIÓN Advierte al Sistema Nacional de Gestión del Riesgo de Desastres sobre el peligro de un fenómeno y sus efectos adversos sobre la población. Se emite una alerta sólo cuando la identificación de un evento extraordinario indique la amenaza inminente y cuando la gravedad del fenómeno requiera atención prioritaria de los comités departamentales y locales.



ALERTA NARANJA. PARA PREPARARSE Indica la amenaza de un fenómeno. No implica riesgo inmediato por lo que es catalogado como un mensaje para informarse y prepararse. El aviso implica vigilancia continua ya que las condiciones son propicias para el desarrollo de un suceso natural.



ALERTA AMARILLA. PARA INFORMARSE Se emite cuando las condiciones hidrometeorológicas son favorables para la ocurrencia de un fenómeno natural y pueden aumentar el riesgo según los pronósticos. Por sus características, este nivel está encaminado a informar.

CONDICIONES NORMALES Indica que no existe ninguna clase de alerta para la región o zona mencionada.

OMAR FRANCO | Director General

CHRISTIAN EUSCÁTEGUI | Jefe Oficina del Servicio de Pronósticos y Alertas

Profesionales de Turno:

Constanza ROSERO, Sonia BERMÚDEZ, Viviana CHIVATÁ, Nicolás CUADROS, Mauricio TORRES y Alberto PARDO.

<http://www.ideam.gov.co>

Correos electrónicos: servicio@ideam.gov.co, alertas@ideam.gov.co

Calle 25D # 96B - 70, Piso 3. Bogotá, D.C., Colombia.

Teléfono: 3075625 Ext. 1334-1336.

Síguenos en:

