

INFORME TÉCNICO DIARIO N°081

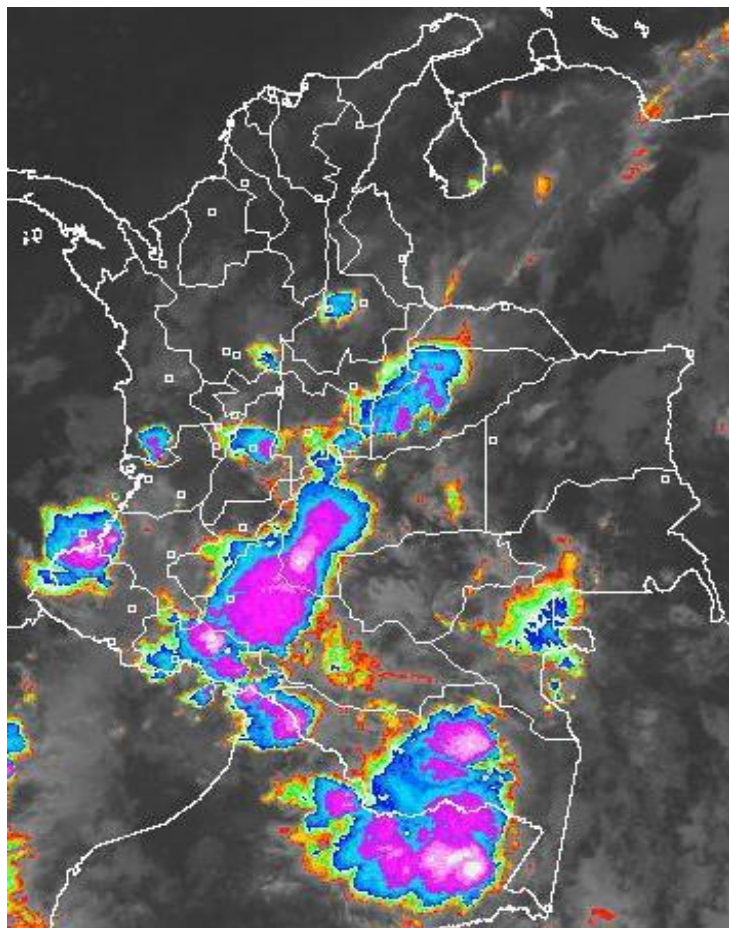
El IDEAM comunica al Sistema Nacional de Gestión del Riesgo (SNGR) y al Sistema Nacional Ambiental (SINA).

Bogotá D. C., miércoles 22 de marzo de 2017.

Hora de actualización:
11:52 a. m.

IMAGEN SATELITAL

Canal Infrarrojo | 22 de marzo de 2017 | Hora 6:45 a.m. HLC



CONDICIONES HIDROMETEOROLÓGICAS ACTUALES

En las últimas horas, las precipitaciones más intensas se han presentado en el centro y sur del país; particularmente en sectores del piedemonte Amazónico y llanero, litoral de Cauca y Nariño, al igual que en sectores de montaña del flanco oriental de la región Andina.

Durante la jornada se prevén lluvias fuertes y con presencia de actividad eléctrica en diversos sectores de la región Pacífica, Amazónica, Magdalena Medio y occidente de la región Orinoquia. Lluvias de menor intensidad al sur de la región Caribe.

Consulte todos los días el pronóstico del tiempo y las alertas hidrometeorológicas vigentes del IDEAM, en un formato de calidad. Alrededor de las 7:30 a. m. está a disposición del público en www.ideam.gov.co.

Se puede ver también en dispositivos móviles **AQUÍ**





LO MÁS DESTACADO

LLUVIAS REGISTRADAS EN LAS ÚLTIMAS 24 HORAS

- En las últimas 24 horas se presentó un descenso moderado de las lluvias en el país, las cuales principalmente se concentraron en las regiones Andina, Orinoquia y Pacífica. El mayor volumen se presentó en el municipio de **Acacias (Meta), con 95.0 mm.**

ALERTA ROJA

- Por crecientes súbitas en los principales afluentes al río Cauca, especialmente en el departamento del Valle del Cauca..
- Por probabilidad alta de ocurrencia de incendios de la cobertura vegetal en zonas de bosques, cultivos y pastos, localizados en pequeños sectores de las regiones Caribe y Andina.

ALERTA NARANJA

- Por crecientes súbitas en el río Cauca en varios sectores desde Cali hasta Bugalagrande (Valle del Cauca)..
- Por probabilidad moderada de deslizamientos de tierra detonados por lluvias, en sectores inestables o de alta pendiente, localizados en amplios sectores de las regiones Andina, Pacífica y Amazonía.
- Por probabilidad moderada de ocurrencia de incendios de la cobertura vegetal en zonas de bosques, cultivos y pastos, localizados en sectores de las regiones Caribe, Andina y Orinoquia.

ALERTA AMARILLA

- Por probabilidad de crecientes súbitas en los ríos de montaña del departamento de Antioquia.
- Por niveles altos en la cuenca baja del río Bogotá, el río Saldaña, así como en la cuenca media y baja del río Sumapáz..
- Por pleamar y también por oleaje y viento en el mar Caribe.

PRONÓSTICO CONDICIONES METEOROLÓGICAS ESPECIALES

ÁREA DEL VOLCÁN GALERAS

Cielo entre parcialmente nublado y nublado con lluvias después del mediodía, inclusive no se descartan tormentas eléctricas.

EL SERVICIO GEOLÓGICO COLOMBIANO reporta en nivel AMARILLO (III): CAMBIOS EN EL COMPORTAMIENTO DE LA ACTIVIDAD VOLCÁNICA. Lat: 1.55 Lon: -77.37

ELEVACIÓN (pies)	DIRECCIÓN	VELOCIDAD	
		NUDOS	Km/h
10,000	ESTE	0 - 5	0 - 9
18,000	ESTE	0 - 5	0 - 9
24,000	ESTE	5 - 10	9 - 18
30,000	ESTE	15 - 20	27 - 36

ÁREA DEL VOLCÁN NEVADO DEL HUILA

A lo largo de la jornada se pronostican condiciones nubosas con precipitaciones entre ligeras y moderadas.

EL SERVICIO GEOLÓGICO COLOMBIANO reporta en nivel AMARILLO (III): CAMBIOS EN EL COMPORTAMIENTO DE LA ACTIVIDAD VOLCÁNICA. Lat: 2.92 Lon: -76.05

ELEVACIÓN (pies)	DIRECCIÓN	VELOCIDAD	
		NUDOS	Km/h
10,000	ESTE	5 - 10	9 - 18
18,000	ESTE	5 - 10	9 - 18
24,000	ESTE	0 - 5	0 - 9
30,000	SURESTE	10 - 15	18 - 27

ÁREA DEL VOLCÁN CERRO MACHÍN

Nubosidad variable a lo largo de la jornada con lluvias dispersas al atardecer o durante la noche, luego de un día seco.

EL SERVICIO GEOLÓGICO COLOMBIANO reporta en nivel AMARILLO (III): CAMBIOS EN EL COMPORTAMIENTO DE LA ACTIVIDAD VOLCÁNICA. Lat: 4.80 Lon: -75.62

ELEVACIÓN (pies)	DIRECCIÓN	VELOCIDAD	
		NUDOS	Km/h
10,000	SURESTE	0 - 5	0 - 9
18,000	ESTE	0 - 5	0 - 9
24,000	SURESTE	5 - 10	9 - 18
30,000	SURESTE	10 - 15	18 - 27

ÁREA DEL VOLCÁN NEVADO DEL RUIZ

Se pronostican lluvias ligeras y dispersas al finalizar la tarde y durante las primeras horas de la noche, luego de un comienzo seco.

EL SERVICIO GEOLÓGICO COLOMBIANO reporta en nivel AMARILLO (III): CAMBIOS EN EL COMPORTAMIENTO DE LA ACTIVIDAD VOLCÁNICA. Lat: 4.89 Lon: -75.32

ELEVACIÓN (pies)	DIRECCIÓN	VELOCIDAD	
		NUDOS	Km/h
10,000	SURESTE	0 - 5	0 - 9
18,000	ESTE	0 - 5	0 - 9
24,000	SURESTE	10 - 15	18 - 27
30,000	SURESTE	15 - 20	27 - 36

ÁREA DEL COMPLEJO VOLCÁNICO CHILES-CERRO NEGRO DE

Cielo entre parcialmente cubierto y cubierto con lluvias a diferentes horas.

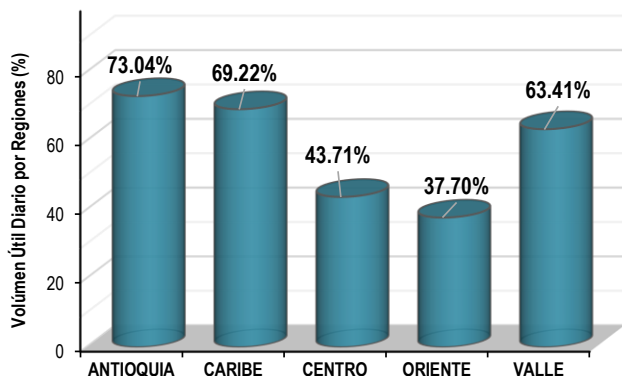
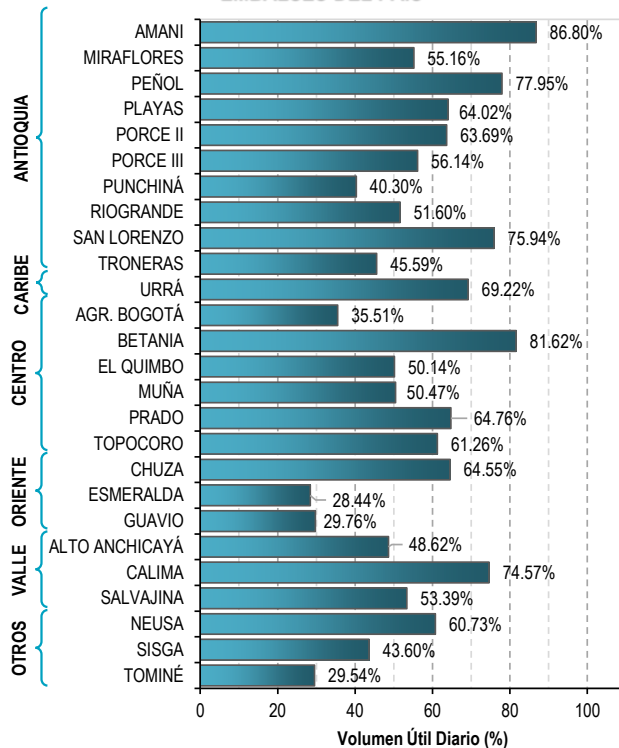
EL SERVICIO GEOLÓGICO COLOMBIANO reporta en nivel AMARILLO (III): CAMBIOS EN EL COMPORTAMIENTO DE LA ACTIVIDAD VOLCÁNICA. Lat: 0.81-Lon: -77.93 Lat: 0.76 Lon: -77.95

ELEVACIÓN (pies)	DIRECCIÓN	VELOCIDAD	
		NUDOS	Km/h
10,000	SURESTE	0 - 5	0 - 9
18,000	SURESTE	5 - 10	9 - 18
24,000	SURESTE	5 - 10	9 - 18
30,000	SURESTE	15 - 20	27 - 36

ESTADO DE LOS EMBALSES

A continuación se relaciona el volumen útil diario de los principales embalses del país (expresado en porcentaje), de acuerdo con la información reportada por XM S.A. E.S.P en la siguiente dirección electrónica: <http://ido.xm.com.co/ido/SitePages/hidrologia.aspx?q=reservas>

VOLUMEN ÚTIL DIARIO EN LOS PRINCIPALES EMBALSES DEL PAÍS



Para estar informado diariamente de lo que pasa con el pronóstico del tiempo y las alertas.

Síguenos en Twitter @IDEAMColombia



PRECIPITACIONES

A continuación se relacionan los municipios donde en las últimas 24 horas se registraron precipitaciones iguales o superiores a 30.0 mm.

Se aclara que las precipitaciones indicadas en los municipios, realmente corresponden a aquellos puntos en los cuales el IDEAM tiene estaciones de monitoreo, pero no necesariamente quiere decir que el dato corresponda a las lluvias que se presentaron directamente sobre el área urbana en donde se concentra la mayor población. En ocasiones la estación sobre la cual se destaca el mayor valor de precipitación, a pesar de pertenecer al municipio, puede quedar alejada del centro poblado principal.

DEPARTAMENTO	MUNICIPIO
ANTIOQUIA	Alejandro (57.4), Gómez Plata (39.0).
CASANARE	Sabanalarga (46.0).
CAUCA	Patía - El Bordo (63.0), Bolívar (47.0), Rosas (31.8).
CUNDINAMARCA	Medina (66.0), Nocaima (34.1).
HUILA	San Agustín (37.0).
META	Acacías (95.0), Guamal (75.0), Cumaral (59.0), San Martín (37.0), Cubarral (35.0), Mesetas (32.0), Villavicencio (31.0).
PUTUMAYO	Puerto Leguízamo (35.9).
SANTANDER	Bucaramanga (53.3).
TOLIMA	Ibagué (56.2), Valle de San Juan (45.0), Armero-Guayabal (35.3).
VALLE DEL CAUCA	Florida (55.0).

Para estar informado diariamente de lo que pasa con el **pronóstico del tiempo y las alertas.**

Síguenos en Twitter
@IDEAMColombia



TEMPERATURAS MÁXIMAS

A continuación se relacionan los municipios donde en las últimas 24 horas se registraron temperaturas iguales o superiores a 35.0 °C.

Se aclara que las temperaturas indicadas en los municipios, realmente corresponden a aquellos puntos en los cuales el IDEAM tiene estaciones de monitoreo, pero no necesariamente quiere decir que el dato corresponda a las temperaturas que se presentaron directamente sobre el casco urbano en donde se concentra la mayor población. En ocasiones la estación sobre la cual se destaca el mayor valor de temperatura, a pesar de pertenecer al municipio, puede quedar alejada del centro poblado principal.

DEPARTAMENTO	MUNICIPIO
BOLÍVAR	Pinillos (35.2).
CESAR	Valledupar (36.6), Bosconia (36.6), Codazzi (35.4).
CÓRDOBA	Ayapel (37.4) , Montería (36.6), Ciénaga de Oro (35.4).
LA GUAJIRA	Urumita (36.4)
MAGDALENA	Pivijay (35.4).
SANTANDER	Puerto Parra (35.8), Capitanejo (35.6).
SUCRE	Corozal (35.4).
TOLIMA	Valle de San Juan (36.8), Ambalema (36.2).

PRONÓSTICO METEOROLÓGICO

Miércoles 22 y jueves 23 de marzo de 2017



REGIÓN	PRONÓSTICO
<p>SABANA DE BOGOTÁ</p>	<p>MIÉRCOLES. En horas de la mañana se espera cielo entre parcial y mayormente cubierto con lluvias ligeras o lloviznas en zonas del norte y oriente de la ciudad y sectores del centro y norte de la Sabana. En horas de la tarde se espera nubosidad variada con probabilidad de lluvias en sectores del oriente de la ciudad y centro y norte de la Sabana, en el resto del área lluvias de menor intensidad. Cielo semicubierto con probabilidad de lluvias ligeras en las primeras horas de la noche al oriente y norte de la ciudad, probabilidad de lloviznas al norte y centro de la sabana.</p> <p>JUEVES. En horas de la mañana se estima cielo parcialmente cubierto, con condiciones de tiempo seco en gran parte del área, sin embargo, no se descartan lluvias en diferentes sectores del sur de la sabana. A mediados de la tarde se estima incremento de la nubosidad con lluvias en diferentes sectores, las de mayor intensidad serán registradas en el oriente de la ciudad, centro y sur de la sabana. En la noche son estimadas lloviznas sobre el nororiente de la ciudad y norte de la sabana.</p>
<p>CARIBE</p>	<p>MIÉRCOLES. Predomino de tiempo seco con cielo entre ligera y parcialmente cubierto en horas de la mañana, a lo largo de la región. En gran parte de la región se prevé tiempo seco con cielo seminublado, sin descartar lluvias de variada intensidad sobre Córdoba, zonas del norte de Magdalena y sur de Bolívar. En horas de la noche, lluvias al sur de Bolívar, Cesar y Córdoba, además en el norte de Cesar y de Magdalena. No se descartan lloviznas o lluvias ligeras al sur de La Guajira.</p> <p>JUEVES. Se estiman condiciones nubladas y lluvias de variada intensidad en sectores dispersos de la región, particularmente en sectores del sur de Córdoba, Atlántico, Cesar y Bolívar, lloviznas en el norte de Magdalena y sur de La Guajira. En la noche se estima incremento de la nubosidad a lo largo de la región, con persistencia de lluvias al sur de la región.</p>
<p>ARCHIPIÉLAGO DE SAN ANDRÉS, PROVIDENCIA Y SANTA CATALINA</p>	<p>MIÉRCOLES. En la mañana se prevé tiempo seco con cielo parcialmente cubierto. En la tarde se prevé nubosidad variable con tiempo seco, tanto en San Andrés como en Providencia. Para la noche se estima cielo semicubierto con tiempo seco.</p> <p>JUEVES. En gran parte de la jornada se prevé tiempo seco en el área de San Andrés y Providencia, la mayor nubosidad se estima finalizando la tarde.</p>
<p>MAR CARIBE</p>	<p>MIÉRCOLES. Prevalecerán las condiciones de tiempo seco en amplios sectores del área marítima durante la jornada; sin embargo en las horas de la tarde aumentará la nubosidad sobre el sector occidental con posibilidad de algunas lluvias sectorizadas en cercanías al litoral.</p> <p>JUEVES. En el área marítima nacional persistirán las condiciones de tiempo seco, con cielo entre ligera y parcialmente cubierto. La mayor nubosidad será observada al occidente, en sectores de mar adentro.</p>





PRONÓSTICO METEOROLÓGICO





Miércoles 22 y jueves 23 de marzo de 2017

REGIÓN	PRONÓSTICO
<p>ANDINA</p>	<p>MIÉRCOLES. En las primeras horas de la mañana se prevé lluvias de variada intensidad en zonas del oriente de Boyacá, Cundinamarca, Huila, Cauca y Nariño. En horas de la tarde se estima aumento de nubosidad con lluvias de variada intensidad, las más fuertes sobre el centro y sur de Antioquia, Boyacá, Caldas, norte de Tolima, sur de Huila, sur de Santander, Cundinamarca y zonas de montaña de Cauca, Nariño y Valle. Lluvias de menor intensidad se esperan en sectores de Quindío y al sur de Norte de Santander. Probabilidad de actividad eléctrica en momentos de lluvia intensa. En la noche, se estiman precipitaciones en horas de la noche sobre sectores del sur de Santander, Caldas, centro y occidente de Boyacá, norte y oriente de Cundinamarca, amplios sectores de Antioquia y en las montañas de Valle del Cauca, Cauca y Nariño. Probabilidad de actividad eléctrica en momentos de lluvia intensa.</p> <p>JUEVES. Se prevé durante las horas de la mañana cielo entre parcial y mayormente cubierto con lluvias en Caldas, Risaralda, Santander y Antioquia, de menor intensidad en Huila. En la tarde se estima incremento en la nubosidad y activación de las lluvias en amplios sectores del sur de Antioquia, Caldas, Risaralda, occidente y norte de Tolima, sectores de Huila, centro y occidente de Cundinamarca, occidente de Boyacá y sur de Santander. Para la noche se prevé que las lluvias continúen, las de mayor intensidad al norte de la región.</p>
<p>INSULAR PACÍFICA</p>	<p>MIÉRCOLES. En Malpelo predominará el tiempo seco con cielo parcialmente cubierto. En Gorgona persistirán las condiciones de tiempo nuboso y lluvias durante la mañana y en la noche.</p> <p>JUEVES. En Gorgona se estima presencia de lluvias en horas de la mañana y noche. En Malpelo se prevé predominen condiciones de tiempo seco con cielo entre parcial y mayormente cubierto.</p>
<p>PACÍFICA</p>	<p>MIÉRCOLES. En la mañana se pronostica cielo cubierto en amplios sectores de la región, se estiman lluvias en sectores del sur de Chocó, Cauca, Valle y Nariño. Probabilidad de actividad eléctrica en los momentos de lluvia intensa. En horas de la tarde se estima aumento de nubosidad con precipitaciones de variada intensidad en sectores de Chocó, Nariño, Valle y Cauca, siendo este último departamento con las lluvias de mayor intensidad. Probabilidad de actividad eléctrica en los momentos de lluvia intensa. Para la noche persistirán las condiciones nubosas con lluvias en el centro y sur de Chocó y amplios sectores de Cauca. En Nariño y Valle del Cauca se prevén lluvias ligeras.</p> <p>JUEVES. En la región se estima en horas de la mañana cielo entre parcial y mayormente cubierto, con lluvias a lo largo de la región, en la tarde se intensificarán las lluvias en sectores de Chocó, Cauca y Nariño. En la noche se mantendrán las lluvias al sur de la región, éstas serán entre ligeras y moderadas y persistentes.</p>

Planeando tu día? Descarga YA y conoce...



Consúltalo a diario y únete a la Cultura del Pronóstico del IDEAM

Disponible para  



PRONÓSTICO METEOROLÓGICO



Miércoles 22 y jueves 23 de marzo de 2017

REGIÓN	PRONÓSTICO
<p>OCÉANO PACÍFICO</p>	<p>MIÉRCOLES. Prevalecerán las condiciones de tiempo seco y nubosos en gran parte del sector marítimo del Pacífico colombiano; excepto en zonas sectorizadas del centro y sur, donde son posibles algunas precipitaciones, especialmente en la mañana y en algunas horas de la noche.</p> <p>JUEVES. Se prevé cielo mayormente cubierto en el centro y sur del área con lluvias en la madrugada y primeras horas de la mañana.</p>
<p>ORINOQUIA</p>	<p>MIÉRCOLES. En la mañana se prevé cielo entre parcial y mayormente cubierto con lluvias sobre sectores del occidente de Meta y Casanare. Predomino de tiempo seco para el resto de la región. En la tarde se estiman lluvias sobre Vichada y Meta; lluvias menos fuertes sobre Casanare. Las lluvias de mayor intensidad alcanzarán el Piedemonte. Durante la noche, lluvias moderadas al occidente de Meta y Vichada. Lloviznas o lluvias ligeras en sectores del piedemonte de Casanare y Arauca.</p> <p>JUEVES. Durante gran parte de la mañana predominará el tiempo lluvioso en la región, en la tarde las lluvias se activarán en el oriente de Vichada y sectores del Meta, sin descartar lluvias ligeras en el Piedemonte a la altura de Arauca. En la noche las lluvias persistirán.</p>
<p>AMAZONIA</p>	<p>MIÉRCOLES. En horas de la mañana se esperan precipitaciones en Vaupés, Caquetá, occidente de Guaviare y de Amazonas y sectores de Putumayo. Probabilidad de actividad eléctrica en momentos de lluvia intensa. En horas de la tarde se estima aumento de nubosidad con precipitaciones de variada intensidad en sectores de Amazonas, Vaupés, Guainía y zonas del occidente de Caquetá y Putumayo. Probabilidad de actividad eléctrica. En horas de la noche persistirán las lluvias en el occidente de Caquetá y Putumayo; al igual en sectores de Amazonas, Guainía y Vaupés.</p> <p>JUEVES. Se estima cielo cubierto en gran parte del sur de la región. En la mañana se prevé presencia de algunas lluvias en Amazonas, Caquetá, Putumayo y Vaupés, que se intensificarán en la tarde, en especial al oriente de la región. En la noche se estima que pierdan intensidad.</p>

Planeando tu día?
Descarga YA y conoce...



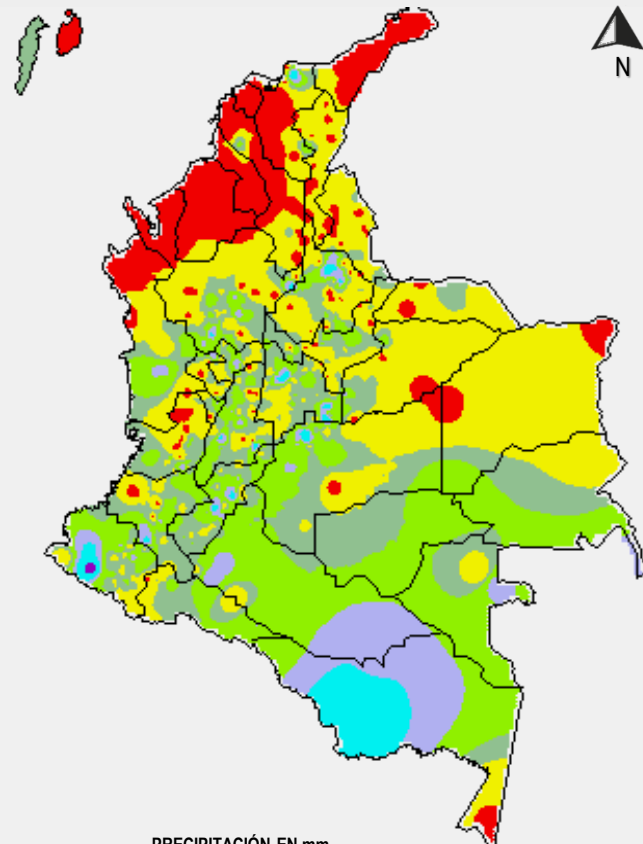
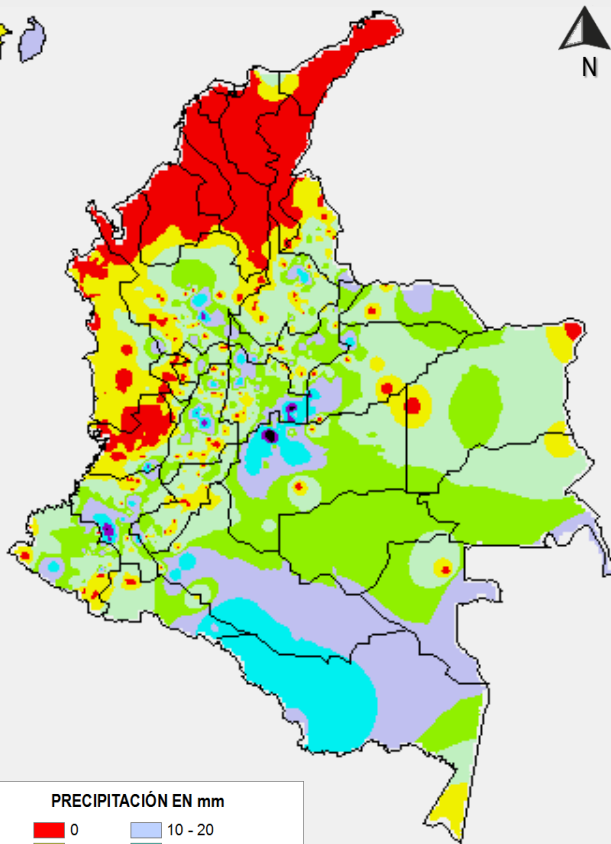
Consúltalo a diario y únete a
la Cultura del Pronóstico del IDEAM

Disponible para  

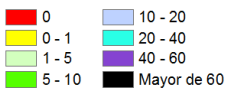
MAPAS DE PRECIPITACIÓN

Precipitación diaria: desde las 7:00 a. m. del día martes 21 de marzo hasta las 7:00 a. m. del día miércoles 22 de marzo de 2017.

Precipitación de los últimos 3 días: desde las 7:00 a. m. del día domingo 19 de marzo hasta las 7:00 a. m. del día miércoles 22 de marzo de 2017.



PRECIPITACIÓN EN mm



1 milímetro de precipitación equivale a 1 litro de lluvia por m²

PRECIPITACIÓN EN mm



1 milímetro de precipitación equivale a 1 litro de lluvia por m²

ALERTAS VIGENTES E INFORMACIÓN ADICIONAL

Para mayor información sobre el pronóstico del estado del tiempo, informes técnicos diarios, comunicados especiales, mapas diarios de temperaturas máximas y mínimas e información diaria de precipitación se sugiere consultar los siguientes enlaces:

- [MAPA DIARIO DE TEMPERATURA MÁXIMA.](#)
- [MAPA DIARIO DE TEMPERATURA MÍNIMA.](#)
- [INFORMACIÓN DIARIA DE PRECIPITACIÓN Y TEMPERATURA DE LOS PRINCIPALES AEROPUERTOS DEL PAÍS.](#)
- [MOAICO MAPAS DE PRECIPITACIÓN DIARIA EN MILÍMETROS.](#)

ALERTAS POR NIVELES DE LOS RÍOS

REGIÓN ANDINA

SITIOS PARA LOS CUALES SE GENERA LA ALERTA

ALERTA ROJA

POR CRECIENTES SUBITAS EN LOS PRINCIPALES AFLUENTES AL RIO CAUCA

Se mantiene Alerta Roja, debido al incremento significativo de las precipitaciones sobre la cordillera central en el departamento del Valle, que han ocasionado crecientes súbitas en los siguientes ríos: Nima y Palmira (municipio de Palmira) y Frayle (municipio de Candelaria), en el río Tuluá (en Tuluá), el río Guadalajara (en Buga). Se espera que el tránsito de estas onda de crecida mantengan niveles altos en estos ríos en el transcurso del día. El IDEAM invita a la comunidad en general y a los comités Locales y Regionales de Gestión del Riesgo, a monitorear continuamente las variaciones y fluctuaciones de los niveles de los anteriores ríos en el transcurso de las próximas horas.

REGIÓN ANDINA

SITIOS PARA LOS CUALES SE GENERA LA ALERTA

ALERTA NARANJA

CRECIENTES SUBITAS EN AFLUENTES DE LA CUENCA ALTA DEL RIO CAUCA

Los fuertes aguaceros registrados en inmediaciones a Cali, podrían estar generando incremento en los niveles de los ríos Meléndez, Pance y Cali. Igualmente, en los ríos Morales, Guadalajara, así como los ríos Riopaila y Zarzal, asociados con el distrito de riego del RUT (Roldanillo - La Unión - Toro). También, se destaca que en el municipio de La Victoria, se mantienen niveles altos; igual condición se presenta en zonas rurales y urbanas de los municipios de Yotoco, Yumbo y Bugalagrande. El IDEAM recomienda a las autoridades de Gestión del Riesgo tanto Locales como Regionales y a la población en general mantener atento seguimiento al comportamiento de los niveles dado que estos se encuentran aún con valores altos.

ALERTAS POR NIVELES DE LOS RÍOS

REGIÓN ANDINA

SITIOS PARA LOS CUALES SE GENERA LA ALERTA

NIVELES ALTOS EN EL RÍO MAGDALENA EN EL TRAYECTO PURIFICACIÓN (TOLIMA) Y NARIÑO (CUNDINAMARCA).

Se reduce el nivel de alerta por cuanto se presentan niveles estables en río Magdalena para el sector Purificación (Tolima) - Girardot (Cundinamarca) - Nariño (Cundinamarca). El IDEAM mantiene la recomendación a las autoridades de Gestión del Riesgo tanto Locales como Regionales y a la población en general mantener atento seguimiento al comportamiento de los niveles dado que estos se encuentran aún con valores altos.

PROBABILIDAD DE CRECIENTES SUBITAS EN LOS RIOS DE MONTAÑA DEL DEPARTAMENTO DE ANTIOQUIA.

Aunque las intensidades de las lluvias sobre el departamento de Antioquía han disminuido, se mantiene este nivel de alerta amarilla. El IDEAM mantiene la recomendación para que autoridades locales y población ribereña en general mantenga atento seguimiento al comportamiento de los niveles dado que los modelos de pronóstico del estado del tiempo muestran probabilidad de persistencia de lluvias para las próximas horas en sectores de Antioquía, especialmente sectores centro y sur del departamento. Se destaca la probabilidad de incrementos para corrientes tales como el Taraza, Man, Bagre, Tenche, Tonusco, Nechí, San Mateo, Arma, San Juan, quebradas La Liboriana y afluentes del río Medellín como El Edén y La Espinosa (municipio La Unión), Pantanillo (municipio El Retiro) y La Negra (municipio de La Ceja).

CRECIENTE SUBITA EN EL RIO SALDAÑA

Se registró un moderado incremento en los niveles del río Saldaña a la altura del municipio de Piedras de Cobre (Municipios Ortega-Saldaña), no obstante, la tendencia actual del nivel es de descenso. El IDEAM recomienda a la población en general este atenta al comportamiento de los niveles del río.

**ALERTA
AMARILLA**

ALERTAS POR AMENAZAS DE INCENDIOS DE LA COBERTURA VEGETAL

ALERTA ROJA:

Amenaza Alta o muy alta de ocurrencia de incendios de la cobertura vegetal en zonas de bosques, cultivos y pastos, localizados en los siguientes municipios y sectores aledaños:

ALERTA NARANJA:

Amenaza moderada de ocurrencia de incendios de la cobertura vegetal en zonas de bosques, cultivos y pastos, localizados en los siguientes municipios y sectores aledaños:

REGIÓN CARIBE

SITIOS PARA LOS CUALES SE GENERA LA ALERTA

ALERTA ROJA

ATLÁNTICO: Barranquilla, Galapa, Luruaco, Piojó, Puerto Colombia, Tubará.
BOLÍVAR: Cartagena de Indias, Clemencia, Córdoba, Santa Catalina, Santa Rosa, Turbaco.
CESAR: Agustín Codazzi, Becerrill, Bosconia, La Paz, Manaure Balcón del Cesar, Pailitas, San Diego, Valledupar.
CÓRDOBA: Lorica, Montería, San Antero, San Bernardo del Viento.
LA GUAJIRA: Albania, Dibulla, Distracción, El Molino, Fonseca, La Jagua del Pilar, Riohacha, San Juan del Cesar, Uribia, Urumita, Villanueva.
MAGDALENA: Algarrobo, Aracataca, Fundación, Santa Marta, Sitionuevo.
SUCRE: Chalán, Colosó, Los Palmitos, Ovejas, Tolú.

REGIÓN CARIBE

SITIOS PARA LOS CUALES SE GENERA LA ALERTA

ALERTA NARANJA

ATLÁNTICO: Juan de Acosta.
BOLÍVAR: Arjona, Zambrano.
CESAR: El Copey, Pueblo Bello.
LA GUAJIRA: Maicao.
MAGDALENA: Pivijay, Plato, Sabanas de San Ángel.

Especial atención en los Parques Nacionales Naturales de Sierra Nevada de Santa Marta, Macuira e Isla de Salamanca.

ALERTAS POR AMENAZAS DE INCENDIOS DE LA COBERTURA VEGETAL

ALERTA ROJA:

Amenaza Alta o muy alta de ocurrencia de incendios de la cobertura vegetal en zonas de bosques, cultivos y pastos, localizados en los siguientes municipios y sectores aledaños:

ALERTA NARANJA:

Amenaza moderada de ocurrencia de incendios de la cobertura vegetal en zonas de bosques, cultivos y pastos, localizados en los siguientes municipios y sectores aledaños:

REGIÓN ANDINA

SITIOS PARA LOS CUALES SE GENERA LA ALERTA

ALERTA NARANJA

ANTIOQUIA: Puerto Berrío, Turbo, Yondó (Casabe).

BOYACÁ: Chiscas, Chita, Covarachía, El Cocuy, El Espino, Guacamayas, Guicán, Panqueba, Paya.

NORTE DE SANTANDER: Chitagá, Labateca, Toledo.

SANTANDER: Barbosa, Capitanejo, Cerrito, Macaravita, Málaga, San José de Miranda, San Miguel, Vélez.

REGIÓN ORINOQUIA

SITIOS PARA LOS CUALES SE GENERA LA ALERTA

ALERTA ROJA

ARAUCA: Fortul, Tame.

REGIÓN ORINOQUIA

SITIOS PARA LOS CUALES SE GENERA LA ALERTA

ALERTA NARANJA

ARAUCA: Arauca, Arauquita.

CASANARE: Paz de Ariporo, Támara, Tauramena.

VICHADA: Cumaribo, La Primavera, Puerto Carreño.

Especial atención en los Parques Nacionales Naturales El Cocuy y El Tuparro.

ALERTAS POR AMENAZAS DE DESLIZAMIENTO

ALERTA ROJA:

Amenaza alta a muy alta por deslizamientos de tierra detonados por lluvias, localizados en los siguientes municipios:

ALERTA NARANJA:

Amenaza moderada por deslizamientos de tierra detonados por lluvias, localizados en los siguientes municipios:

REGIÓN ANDINA

SITIOS PARA LOS CUALES SE GENERA LA ALERTA

ALERTA NARANJA

BOGOTÁ: Bogotá D.C
CALDAS: Manzanares, Pensilvania y Samaná.
CUNDINAMARCA: Medina y La Calera.
SANTANDER: Coromoro y Encino.
TOLIMA: Natagaima.

REGIÓN ORINOQUIA

SITIOS PARA LOS CUALES SE GENERA LA ALERTA

ALERTA NARANJA

META: Acacias, Cubarral, Guamal y Villavicencio

REGIÓN PACÍFICA

SITIOS PARA LOS CUALES SE GENERA LA ALERTA

ALERTA NARANJA

CAUCA: Piamonte.
CHOCÓ: Condoto, El Cantón del San Pablo (Managrù), Istmina, Medio Baudó (Boca de Pepé), Medio San Juan (Andagoya), Nóvita, Quibdó, Río Iró (Santa Rita), Tadó, Unión Panamericana (Animas).
NARIÑO: Barbacoas, Ricaurte y Tumaco.

REGIÓN AMAZONIA

SITIOS PARA LOS CUALES SE GENERA LA ALERTA

ALERTA NARANJA

PUTUMAYO: Mocoa y Villagarzón.

ALERTAS POR AMENAZAS DE DESLIZAMIENTO

ALERTA ROJA:

Amenaza alta a muy alta por deslizamientos de tierra detonados por lluvias, localizados en los siguientes municipios:

ALERTA NARANJA:

Amenaza moderada por deslizamientos de tierra detonados por lluvias, localizados en los siguientes municipios:

La información presentada a continuación, se relaciona con la potencialidad de ocurrencia de deslizamientos de tierra. Ésta probabilidad se evalúa con modelos de simulación, teniendo como base fundamental la lluvia antecedente, como principal detonante de la ocurrencia de deslizamientos.

SECTORES VIALES IDENTIFICADOS CON POTENCIALIDAD DE DESLIZAMIENTOS, LOS CUALES GENERAN ALERTAS

DEPARTAMENTO	SECTOR VIAL
CHOCÓ	Cérteguí - Quibdó Quibdó - La Mansa
META	Paso Antiguo por el Río Guayuriba Ye de Granada - Paso por el Puente sobre el Río Ocoa
NARIÑO	Tumaco - Junín Junín - Túquerres
PUTUMAYO	Puente La Raya - Canangucho Santa Ana - Mocoa Santa Ana - Mocoa - Villagarzón - Puerto Bello

ALERTAS METEOMARINA

MAR CARIBE

ALERTA AMARILLA

POR PLEAMAR

Hasta el próximo 25 de marzo del año en curso, en el centro del litoral Caribe colombiano y hasta el próximo 23 de marzo en el Archipiélago de San Andrés y Providencia se registrará pleamar asociada a la marea astronómica. Por lo tanto, se recomienda a habitantes costeros estar atentos a la evolución del fenómeno.

POR OLEAJE Y VIENTO

En amplios sectores del mar Caribe colombiano, se prevén vientos que pueden alcanzar velocidades entre 20 y 25 nudos, con oleaje que oscilará entre 2.0 m y 2.5 m de altura. Por lo anterior, se recomienda a pescadores y usuarios de embarcaciones de poco calado consultar con las Capitanías de puerto antes de zarpar.

°C: grados Celsius

m: metros

mm: milímetros

msnm: metros sobre nivel del mar

Km/h: kilómetros por hora

HLC: hora local colombiana

GOES: Geostationary Operational Environmental Satellites (Satélite Geostacionario Operacional Ambiental).

GOES-13 es el designado GOES-Este, localizado en 75° W sobre el ecuador geográfico.

PNN: Parque Nacional Natural

SFF: Santuario de Fauna y Flora



ALERTA ROJA. PARA TOMAR ACCIÓN Advierte al Sistema Nacional de Gestión del Riesgo de Desastres sobre el peligro de un fenómeno y sus efectos adversos sobre la población. Se emite una alerta sólo cuando la identificación de un evento extraordinario indique la amenaza inminente y cuando la gravedad del fenómeno requiera atención prioritaria de los comités departamentales y locales.



ALERTA NARANJA. PARA PREPARARSE Indica la amenaza de un fenómeno. No implica riesgo inmediato por lo que es catalogado como un mensaje para informarse y prepararse. El aviso implica vigilancia continua ya que las condiciones son propicias para el desarrollo de un suceso natural.



ALERTA AMARILLA. PARA INFORMARSE Se emite cuando las condiciones hidrometeorológicas son favorables para la ocurrencia de un fenómeno natural y pueden aumentar el riesgo según los pronósticos. Por sus características, este nivel está encaminado a informar.

CONDICIONES NORMALES Indica que no existe ninguna clase de alerta para la región o zona mencionada.

OMAR FRANCO | Director General

CHRISTIAN EUSCÁTEGUI | Jefe Oficina del Servicio de Pronósticos y Alertas

Profesionales de Turno:

Nelsy VERDUGO, Viviana CHIVATÁ, Sonia BERMÚDEZ, Camilo PÉREZ, Mauricio TORRES y Alberto PARDO.

<http://www.ideam.gov.co>

Correos electrónicos: servicio@ideam.gov.co, alertas@ideam.gov.co

Calle 25D # 96B - 70, Piso 3. Bogotá, D.C., Colombia.

Teléfono: 3075625 Ext. 1334-1336.

Síguenos en:

