

INFORME TÉCNICO DIARIO N°076

El IDEAM comunica al Sistema Nacional de Gestión del Riesgo (SNGR) y al Sistema Nacional Ambiental (SINA).

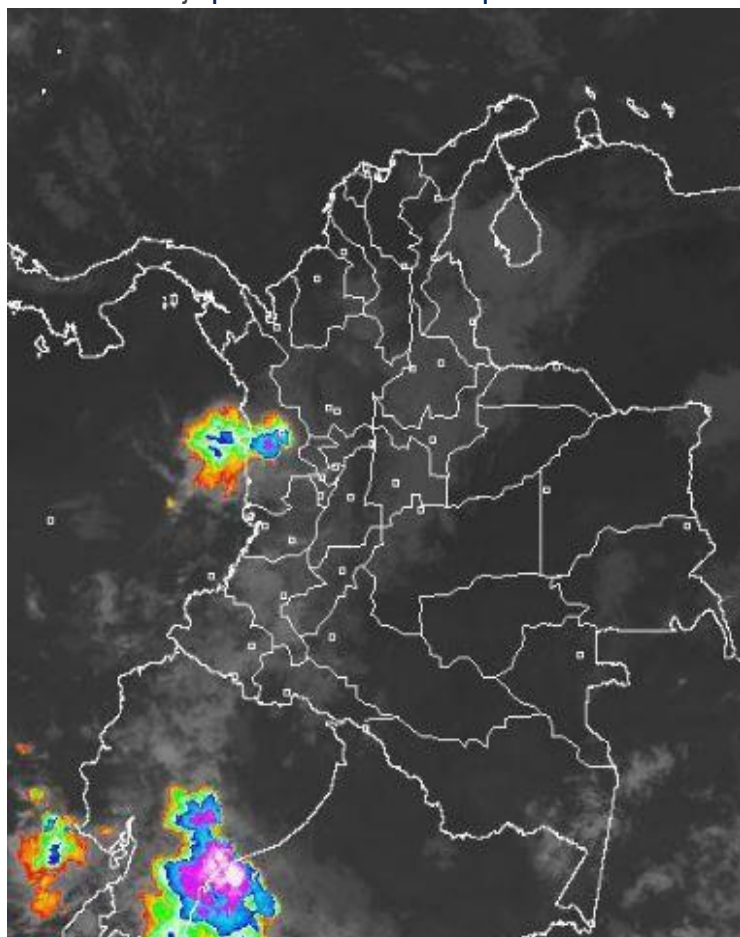
Bogotá D. C., viernes 17 de marzo de 2017.

Hora de actualización:
12:17 p. m. HLC



IMAGEN SATELITAL

Canal Infrarrojo | 17 de marzo de 2017 | Hora 8:17 a. m. HLC



CONDICIONES HIDROMETEOROLÓGICAS ACTUALES

Durante las horas de la mañana ha prevalecido el tiempo seco en gran parte del país, salvo en sectores del Chocó en donde se presentaron fuertes precipitación con actividad eléctrica intensa y lluvias en sectores del eje cafetero, Tolima, Valle del Cauca, Cauca y Nariño. La regiones Andina y Pacífica con predominio de cielo entre parcial a mayormente nublado, mientras las regiones Caribe, Orinoquia y Amazonia presentaron escasa nubosidad. Para la tarde y noche de hoy se prevé se mantengan las condiciones nubosas en las regiones Pacífica con precipitaciones en Chocó, Nariño y Cauca, en la región Andina, precipitaciones en Antioquia, eje cafetero, occidente de Tolima, Santander, occidente de Boyacá, noroccidente de Cundinamarca y sectores de montaña de Valle, Cauca y Nariño. En horas de la noche se prevé aumente la nubosidad y se presenten lluvias en la Amazonia oriental, especialmente en Guainía, Vaupés y oriente del departamento de Amazonas



Consulte todos los días el pronóstico del tiempo y las alertas hidrometeorológicas vigentes del IDEAM, en un formato de calidad. Alrededor de las 7:30 a. m. está a disposición del público en www.ideam.gov.co.

Se puede ver también en dispositivos móviles **AQUÍ**





LO MÁS DESTACADO

LLUVIAS REGISTRADAS EN LAS ÚLTIMAS 24 HORAS

- Las lluvias se mantuvieron en zonas del occidente del país, las mayores se presentaron principalmente en los departamentos de Choco, Nariño, Caquetá y Valle del Cauca. El mayor volumen de precipitación se registró en el municipio de **Barbacoas (Nariño), con 110.0 mm.**

ALERTA ROJA

- Por probables inundaciones en el trayecto del río Magdalena, entre Purificación (Tolima) y Nariño (Cundinamarca).
- Por probabilidad alta de deslizamientos de tierra detonados por lluvias, en sectores inestables o de alta pendiente, localizados en el municipio de Samana (Caldas).

ALERTA NARANJA

- Por niveles altos de varias corrientes aportantes directamente al Océano Pacífico.
- Por incrementos en los niveles de los ríos Mira y Patía, en el departamento de Nariño
- Por incremento en el nivel del río Cauca a la altura del Municipio de Yotoco (Valle del Cauca).
- Probabilidad de crecientes súbitas en ríos de montaña del departamento de Antioquia.
- Por creciente súbita en el río Carare.
- Por niveles altos en el río Sumapaz.
- Incremento del nivel en el río Bogotá (parte baja).
- Por probabilidad moderada de deslizamientos de tierra detonados por lluvias, en sectores inestables o de alta pendiente, localizados en algunos municipios de las regiones Andina, Pacífica, Amazonía y Orinoquía.
- Por probabilidad moderada de ocurrencia de incendios de la cobertura vegetal en zonas de bosques, cultivos y pastos, localizados en algunos municipios de la región Caribe.
- Por oleaje y Viento en la mar Caribe.

ALERTA AMARILLA

- Por probabilidad de crecientes súbitas en la cuenca del río Atrato.
- Por niveles altos en el río Magdalena entre Pto Salgar (Cundinamarca) y Barrancabermeja (Santander).
- Por niveles altos en el río Negro (Cundinamarca)
- Posibles crecientes súbitas en el nivel del río Otún (Eje Cafetero).
- Por pleamar en el mar Caribe (zona costera continental y Archipiélago de San Andrés y Providencia).
- Por pleamar en el Océano Pacífico.

PRONÓSTICO CONDICIONES METEOROLÓGICAS ESPECIALES

ÁREA DEL VOLCÁN GALERAS

A lo largo de la jornada se pronostican condiciones nubosas con precipitaciones entre ligeras y moderadas.

EL SERVICIO GEOLÓGICO COLOMBIANO reporta en nivel AMARILLO (III): CAMBIOS EN EL COMPORTAMIENTO DE LA ACTIVIDAD VOLCÁNICA. Lat: 1.55 Lon: -77.37

ELEVACIÓN (pies)	DIRECCIÓN	VELOCIDAD	
		NUDOS	Km/h
10,000	OESTE	0 - 5	0 - 9
18,000	SURESTE	10 - 15	18 - 27
24,000	ESTE	15 - 20	27 - 36
30,000	ESTE	20 - 25	36 - 45

ÁREA DEL VOLCÁN NEVADO DEL HUILA

En el transcurso de la jornada, predominarán las condiciones mayormente cubiertas con precipitaciones a diferentes horas.

El SERVICIO GEOLÓGICO COLOMBIANO reporta en nivel AMARILLO (III): CAMBIOS EN EL COMPORTAMIENTO DE LA ACTIVIDAD VOLCÁNICA. Lat: 2.92 Lon: -76.05

ELEVACIÓN (pies)	DIRECCIÓN	VELOCIDAD	
		NUDOS	Km/h
10,000	SURESTE	0 - 5	0 - 9
18,000	ESTE	5 - 10	9 - 18
24,000	ESTE	15 - 20	27 - 36
30,000	ESTE	20 - 25	36 - 45

ÁREA DEL VOLCÁN CERRO MACHÍN

Predominarán las condiciones cubiertas con precipitaciones entre ligeras y moderadas. No se descarta la posibilidad de actividad eléctrica.

El SERVICIO GEOLÓGICO COLOMBIANO reporta en nivel AMARILLO (III): CAMBIOS EN EL COMPORTAMIENTO DE LA ACTIVIDAD VOLCÁNICA. Lat: 4.80 Lon: -75.62

ELEVACIÓN (pies)	DIRECCIÓN	VELOCIDAD	
		NUDOS	Km/h
10,000	NOROESTE	0 - 5	0 - 9
18,000	ESTE	5 - 10	9 - 18
24,000	ESTE	10 - 15	18 - 27
30,000	ESTE	15 - 20	27 - 36

ÁREA DEL VOLCÁN NEVADO DEL RUIZ

A lo largo de la jornada se pronostican condiciones nubosas con precipitaciones entre ligeras y moderadas.

El SERVICIO GEOLÓGICO COLOMBIANO reporta en nivel AMARILLO (III): CAMBIOS EN EL COMPORTAMIENTO DE LA ACTIVIDAD VOLCÁNICA. Lat: 4.89 Lon: -75.32

ELEVACIÓN (pies)	DIRECCIÓN	VELOCIDAD	
		NUDOS	Km/h
10,000	NOROESTE	0 - 5	0 - 9
18,000	ESTE	5 - 10	9 - 18
24,000	ESTE	10 - 15	18 - 27
30,000	ESTE	20 - 25	36 - 45

ÁREA DEL COMPLEJO VOLCÁNICO CHILES-CERRO NEGRO DE

Cielo entre parcialmente nublado y nublado con precipitaciones a diferentes horas.

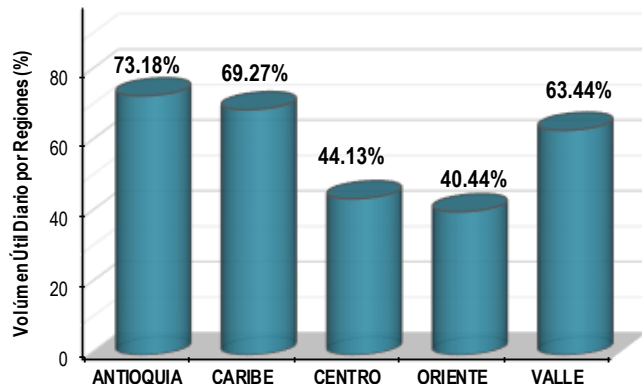
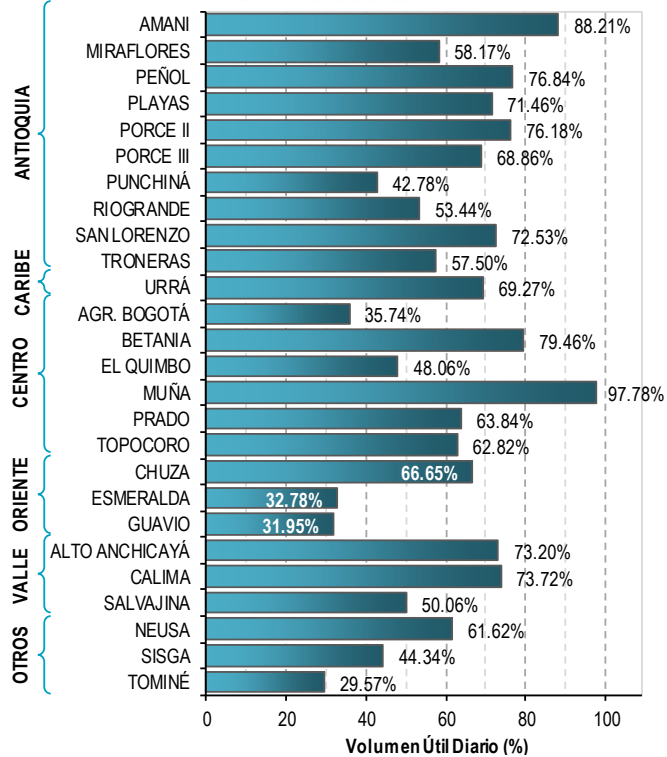
El SERVICIO GEOLÓGICO COLOMBIANO reporta en nivel AMARILLO (III): CAMBIOS EN EL COMPORTAMIENTO DE LA ACTIVIDAD VOLCÁNICA. Lat: 0.81-Lon:77.93 Lat: 0.76 Lon:-77.95

ELEVACIÓN (pies)	DIRECCIÓN	VELOCIDAD	
		NUDOS	Km/h
10,000	SUROESTE	0 - 5	0 - 9
18,000	ESTE	5 - 10	9 - 18
24,000	ESTE	10 - 15	18 - 27
30,000	ESTE	15 - 20	27 - 36

ESTADO DE LOS EMBALSES

A continuación se relaciona el volumen útil diario de los principales embalses del país (expresado en porcentaje), de acuerdo con la información reportada por XM S.A. E.S.P en la siguiente dirección electrónica: <http://ido.xm.com.co/ido/SitePages/hidrologia.aspx?q=reservas>

VOLUMEN ÚTIL DIARIO EN LOS PRINCIPALES EMBALSES DEL PAÍS



Para estar informado diariamente de lo que pasa con el **pronóstico del tiempo y las alertas.**

Síguenos en Twitter
@IDEAMColombia



PRECIPITACIONES

A continuación se relacionan los municipios donde en las últimas 24 horas se registraron precipitaciones iguales o superiores a 35.0 mm.

Se aclara que las precipitaciones indicadas en los municipios, realmente corresponden a aquellos puntos en los cuales el IDEAM tiene estaciones de monitoreo, pero no necesariamente quiere decir que el dato corresponda a las lluvias que se presentaron directamente sobre el área urbana en donde se concentra la mayor población. En ocasiones la estación sobre la cual se destaca el mayor valor de precipitación, a pesar de pertenecer al municipio, puede quedar alejada del centro poblado principal.

DEPARTAMENTO	
CALDAS	Manizales (37.8).
CAQUETÁ	San José Del Fragua (50.4), Solano (42.0).
CAUCA	Totoró (47.0), Popayán (36.0).
CHOCÓ	Medio San Juan (82.0), Istmina (51.0).
HUILA	Paicol (48.0).
NARIÑO	Barbacoas (110.0) , Policarpa (46.0).
QUNIDIO	Salento (35.0).
TOLIMA	Ibagué (58.3).
VALLE DEL CAUCA	Alcalá (45.3), Buenaventura (43.0).

Para estar informado diariamente de lo que pasa con el **pronóstico del tiempo y las alertas.**

Síguenos en Twitter
@IDEAMColombia



TEMPERATURAS MÁXIMAS

A continuación se relacionan los municipios donde en las últimas 24 horas se registraron temperaturas iguales o superiores a 35.0 °C.

Se aclara que las temperaturas indicadas en los municipios, realmente corresponden a aquellos puntos en los cuales el IDEAM tiene estaciones de monitoreo, pero no necesariamente quiere decir que el dato corresponda a las temperaturas que se presentaron directamente sobre el casco urbano en donde se concentra la mayor población. En ocasiones la estación sobre la cual se destaca el mayor valor de temperatura, a pesar de pertenecer al municipio, puede quedar alejada del centro poblado principal.

DEPARTAMENTO	MUNICIPIO
ANTIOQUIA	Valparaíso (Fredonia 1650 msnm (35.4).
BOLÍVAR	Zambrano (36.2), El Carmen De Bolívar (36.0), El Guamo (39.0) , Magangué (35.0),
CASANARE	Tauramena (35.2).
CESAR	Valledupar (37.2), Valledupar (37.0), Bosconia (37.0), Valledupar (36.3), Agustín Codazzi (36.0), Pailitas (35.6).
CÓRDOBA	Ayapel (36.4), Ciénaga De Oro (35.2), Montería (35.0), Chima (35.0).
GUAINÍA	Inírida (35.0).
GUAVIARE	San Jose del Guaviare (250 Km Oriente de S. del Guaviare) (35.2).
LA GUAJIRA	Urumita (36.0).
SANTANDER	Capitanejo (36.0).
VICHADA	Puerto Carreño (37.2).



PRONÓSTICO METEOROLÓGICO



Viernes 17 y Sábado 18 de marzo de 2017

REGIÓN	PRONÓSTICO
<p>SABANA DE BOGOTÁ</p>	<p>VIERNES. En la mañana cielo entre parcial y mayormente nublado, intervalos soleados y predominio de tiempo seco tanto en la ciudad como en la Sabana. Para la tarde, predominio de tiempo seco con nubosidad variada sin descartar lluvias en el oriente y sectores del sur de la ciudad y el norte de la Sabana. En horas de la noche nubosidad variada con predominio de tiempo seco en gran parte del área, salvo al nororiente donde son posibles algunas lluvias lloviznas.</p> <p>SÁBADO. Durante la mañana y las primeras horas de la tarde se prevén condiciones de cielo parcial a mayormente nublado. Finalizando la tarde y en horas de la noche se prevén lluvias en varios sectores de la ciudad, las más fuertes al oriente de la ciudad y norte de la Sabana. No se descartan lloviznas al occidente de la ciudad.</p>
<p>CARIBE</p>	<p>VIERNES. En las horas de la mañana se estima cielo entre ligero y parcialmente cubierto con tiempo seco en gran parte de la región. Para la tarde se prevé que se mantenga una condición de cielo parcialmente nublado y tiempo seco, salvo por algunas lluvias en sectores del golfo de Urabá y sur de Córdoba y Sucre. Se prevé tiempo seco en gran parte de la región, salvo hacia el sur de Córdoba, Sucre y de Bolívar; donde son posibles algunas lluvias de baja intensidad en las primeras horas de la noche.</p> <p>SÁBADO. Se estiman condiciones de tiempo seco en gran parte de la región, salvo en zonas del sur de Bolívar y de Córdoba; donde se estiman algunas especialmente en horas de la noche.</p>
<p>ARCHIPIÉLAGO DE SAN ANDRÉS, PROVIDENCIA Y SANTA CATALINA</p>	<p>VIERNES. En las En las horas de la mañana se prevé tiempo seco con cielo seminublado. Para la tarde continuarán las condiciones secas con cielo entre parcial y mayormente nublado. En la noche nubosidad variable y predominio de tiempo seco.</p> <p>SÁBADO. La jornada mantendrá predominio de tiempo seco con cielo parcialmente cubierto.</p>
<p>MAR CARIBE</p>	<p>VIERNES. Cielo entre ligera a parciamente nublado con predominio de tiempo seco, en gran parte del área marítima nacional.</p> <p>SÁBADO. En gran parte de la zona marítima nacional, se estima tiempo seco con escasa nubosidad.</p>

Planeando tu día?
 Descarga YA y conoce...



Consúltalo a diario y únete a la Cultura del Pronóstico del IDEAM

Disponible para  



PRONÓSTICO METEOROLÓGICO



Viernes 17 y Sábado 18 de marzo de 2017

REGIÓN	PRONÓSTICO
<p>ANDINA</p>	<p>VIERNES. En la mañana, se prevé cielo parcialmente cubierto con predominio de tiempo seco en gran parte de la región, salvo al occidente de Santander, sectores de Tolima y sur de Huila, donde se prevé mayor nubosidad y lluvias en las primeras horas del día; en las montañas de Nariño se estiman lloviznas dispersas. En horas de la tarde se prevé lluvias entre ligeras y moderadas, en sectores del norte y occidente de Cundinamarca, los Santanderes, Boyacá, occidente de Tolima y eje cafetero. Precipitaciones de mayor intensidad son posibles en áreas de montaña de Cauca, Valle del Cauca y Nariño con probabilidad de actividad eléctrica. Se estiman precipitaciones sobre sectores del sur de Santander, occidente de Boyacá, norte de Cundinamarca, sur de Antioquia y en las montañas de Valle del Cauca, Cauca y Nariño. Probabilidad de lloviznas en límites entre Huila y Tolima. Probabilidad de actividad eléctrica en momentos de lluvia intensa.</p> <p>SÁBADO. Se pronostican lluvias en zonas de Antioquia, y sectores de montaña de Risaralda, Santander, Boyacá, Cundinamarca, Cauca y Nariño especialmente en horas de la tarde y noche. No se descarta actividad eléctrica.</p>
<p>INSULAR PACÍFICA</p>	<p>VIERNES. En Malpelo se estiman condiciones de tiempo seco en la mayor parte de la jornada con intervalos de sol y nubosidad variada; en la noche son posibles precipitaciones ligeras. En isla Gorgona se condiciones de tiempo seco y nuboso con lloviznas esporádicas durante la jornada.</p> <p>SÁBADO. En Malpelo en horas de la mañana cielo mayormente cubierto con lloviznas dispersas; luego tiempo seco. En Gorgona se prevén lluvias ligeras en algunas horas de la noche, luego de un día seco.</p>
<p>PACÍFICA</p>	<p>VIERNES. En la mañana se advierten lluvias moderadas al centro y sur de Chocó; mientras que en sectores dispersos de Cauca y Nariño, se prevén lloviznas dispersas y esporádicas. En horas de la tarde se estima cielo mayormente cubierto con precipitaciones y descargas eléctricas en sectores del departamento del Chocó y zonas de sectorizadas de Cauca y Nariño. Valle del Cauca predominio de tiempo seco y nublado, no obstante no se descartan lloviznas al nororiente del departamento, en límites con Chocó. En horas de la noche, se prevén precipitaciones de mayor volumen se registren en Chocó, sur de Cauca y en Nariño. No se descartan tormentas eléctricas.</p> <p>SÁBADO. Condiciones cubiertas a lo largo de la región con lluvias entre ligeras y moderadas en gran parte de la región, las más intensas en zonas de Cauca y Chocó. Posibles descargas eléctricas.</p>
<p>OCÉANO PACÍFICO</p>	<p>VIERNES. Se prevén lluvias en el centro y norte de la zona oceánica, frente a las costas de los departamentos de Chocó y Valle del Cauca, aguas adentro de la región norte son posibles precipitaciones más intensas con probabilidad de actividad eléctrica.</p> <p>SÁBADO. Se estiman lluvias en el litoral norte y centro con posibles descargas eléctricas.</p>

Planeando tu día? Descarga YA y conoce...



Consúltalo a diario y únete a la Cultura del Pronóstico del IDEAM

Disponible para  



PRONÓSTICO METEOROLÓGICO





Viernes 17 y Sábado 18 de marzo de 2017

REGIÓN	PRONÓSTICO
<p>ORINOQUIA</p>	<p>VIERNES. En las horas de la mañana se prevé predominio de tiempo seco con cielo seminublado. Para la tarde se mantendrán las condiciones secas en gran parte de la región, excepto hacia el occidente de Meta y sur de Vichada; donde se espera mayor nubosidad y no se descartan lluvias ligeras. En horas de la tarde se pronostica cielo parcialmente cubierto con predominio de tiempo seco en amplios sectores de la región; no se descartan algunas lloviznas sobre el piedemonte a la altura de Meta.</p> <p>SÁBADO. Se estima que se predominio de tiempo seco y nubosidad escasa en gran parte de la región.</p>
<p>AMAZONIA</p>	<p>VIERNES. Para las horas de la mañana se estima cielo parcialmente cubierto con predominio de tiempo seco, salvo al occidente de Putumayo u oriente de Amazonas donde s prevé mayor nubosidad y se prevén lluvias ligeras en las primeras horas. En horas de la tarde se prevé cielo mayormente cubierto con probabilidad de lluvias en el occidente de Caquetá y Putumayo; de menor intensidad en zonas sectorizadas del sur y oriente de Amazonas, Vaupés y Guainía. Probabilidad de actividad eléctrica. Se prevén lluvias ligeras en zonas de Vaupés, Amazonas y es posible que persistan las precipitaciones en el piedemonte de Putumayo y de Caquetá.</p> <p>SÁBADO. Las precipitaciones se concentrarán en zonas del oriente y occidente de la región, especialmente en zonas de Vaupés, Amazonas, Putumayo y Caquetá.</p>

Planeando tu día?
 Descarga YA y conoce...



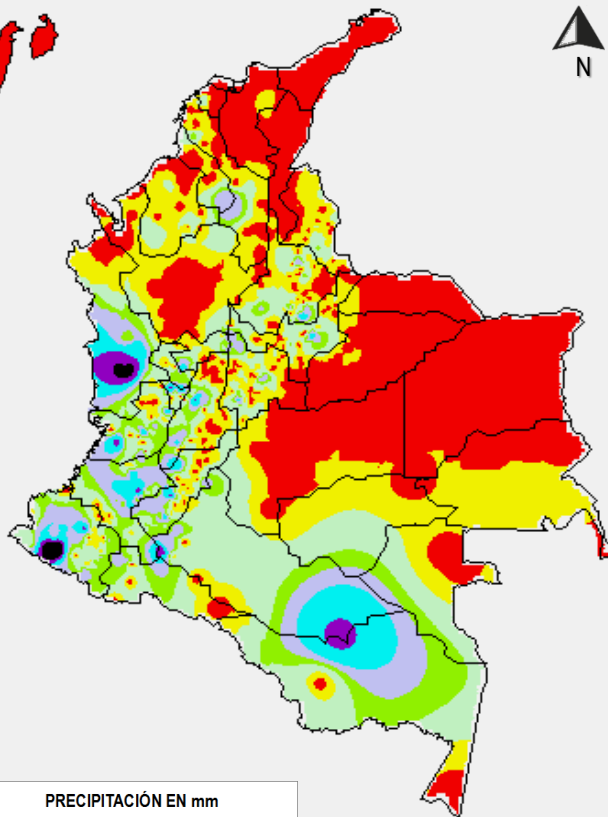
Consúltalo a diario y únete a
 la Cultura del Pronóstico del IDEAM

Disponible para  

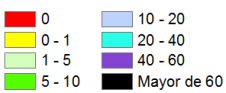
MAPAS DE PRECIPITACIÓN

Precipitación diaria: desde las 7:00 a. m. del día jueves 16 de marzo hasta las 7:00 a. m. del día viernes 17 de marzo de 2017.

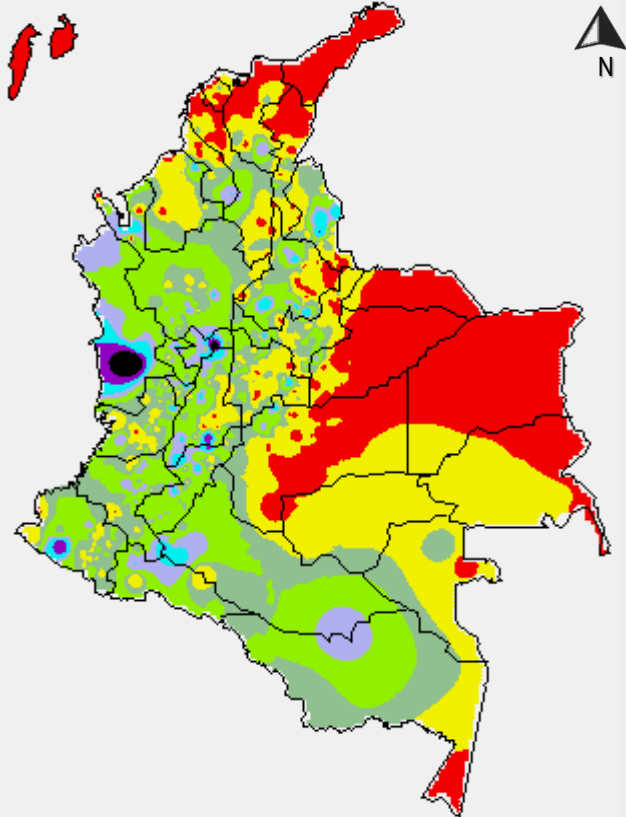
Precipitación de los últimos 3 días: desde las 7:00 a.m. del día martes 14 de marzo hasta las 7:00 a. m. del día viernes 17 de marzo de 2017.



PRECIPITACIÓN EN mm



1 milímetro de precipitación equivale a 1 litro de lluvia por m²



ALERTAS VIGENTES E INFORMACIÓN ADICIONAL

Para mayor información sobre el pronóstico del estado del tiempo, informes técnicos diarios, comunicados especiales, mapas diarios de temperaturas máximas y mínimas e información diaria de precipitación se sugiere consultar los siguientes enlaces:

- [MAPA DIARIO DE TEMPERATURA MÁXIMA.](#)
- [MAPA DIARIO DE TEMPERATURA MÍNIMA.](#)
- [INFORMACIÓN DIARIA DE PRECIPITACIÓN Y TEMPERATURA DE LOS PRINCIPALES AEROPUERTOS DEL PAÍS.](#)
- [MOSAICO MAPAS DE PRECIPITACIÓN DIARIA EN MILÍMETROS.](#)

ALERTAS POR NIVELES DE LOS RÍOS

REGIÓN ANDINA

SITIOS PARA LOS CUALES SE GENERA LA ALERTA

ALERTA ROJA

PROBABLES INUNDACIONES EN EL TRAYECTO DEL RIO MAGDALENA ENTRE PURIFICACIÓN (TOLIMA) Y NARIÑO (CUNDINAMARCA)

Se mantiene la Alerta Roja dado que en el tramo ente los municipios de Purificación, Girardot (Tolima) y Nariño (Cundinamarca), el río Magdalena registra incrementos considerables en el nivel con valores que se encuentran en el rango de altos por encima de las cotas de afectación de los sectores más bajos de estos municipios. Dado el transito de la onda de creciente se esperan ascensos importantes en el nivel del río Magdalena en los municipios de Honda (Tolima), Puerto Berrio (Antioquia), Barrancabermeja (Santander) y San Pablo (Bolívar). Se resalta los incrementos significativos que se han venido presentando en aportantes de este sector como lo ríos Saldaña, Sumapáz, Bogotá, Nare y Carare, entre otros, las cuales han contribuido y seguirán contribuyendo al incremento del nivel del río Magdalena. El IDEAM recomienda a las autoridades de Gestión del Riesgo tanto Locales como Regionales y a la población en general, estén atentos al comportamiento de los niveles y tomen las acciones necesarias ante probables afectaciones por inundaciones.

REGIÓN ANDINA

SITIOS PARA LOS CUALES SE GENERA LA ALERTA

ALERTA AMARILLA

NIVELES ALTOS EN EL RIO MAGDALENA ENTRE PUERTO SALGAR (Cundinamarca) y BARRANCABERMEJA (Santander)

Debido al transito de la onda de creciente originada en la parte alta de la cuenca y que se encuentra en horas de la mañana pasando por Puerto Salgar, se espera para las siguientes 24 horas niveles altos a la altura de Puerto Berrio y Barrancabermeja. Se recomienda a los pobladores permanezcan atentos al comportamiento de los niveles del río Magdalena, dado que se espera continúe la tendencia de ascenso en el nivel del río durante el transcurso del día de hoy

NIVELES ALTOS EN EL RÍO NEGRO EN CUNDINAMARCA

Se mantiene esta alerta debido a que se registro un incremento importante en los niveles del río Negro a la altura de la estación Charco Largo, en el municipio de El Peñón – Cundinamarca, producto de las lluvias de variada intensidad que se han registrado en los últimos días en la región. Se recomienda a los pobladores ribereños estar atentos ante nuevos ascensos en los niveles del río Negro y sus principales afluentes.

SE PREVÉ UNA CRECIENTE SÚBITA EN EL NIVEL DEL RÍO OTÚN EN EL EJE CAFETERO

Se emite esta alerta debido a las lluvias entre moderadas y fuertes que se presentaron al sur-oriente del departamento de Risaralda en el Eje Cafetero, por lo que se prevé una creciente súbita en el nivel del río Otún (afluente del río Cauca por su margen derecha) monitoreado a la altura de la estación El Retén (municipio de Dos Quebradas y la ciudad de Pereira-Risaralda). Esta alerta se extiende para la cuenca del río Chinchina, en Manizales-Caldas. El IDEAM recomienda a los pobladores de las zonas ribereñas bajas estar atentos al comportamiento en el nivel de estos ríos.

ALERTAS POR NIVELES DE LOS RÍOS

REGIÓN ANDINA

SITIOS PARA LOS CUALES SE GENERA LA ALERTA

INCREMENTO EN EL NIVEL DEL RIO CAUCA EN YOTOCO-VALLE DEL CAUCA

Se mantiene este nivel de alerta dado que las lluvias que se han venido registrando en sectores de los departamentos del Cauca y Valle del Cauca, han generado incrementos considerables en el nivel de los principales afluentes del río Cauca en la parte alta, viéndose reflejado en el cauce principal del río Cauca el cual continúa con tendencia al ascenso en el nivel y valores que alcanzan la cota de alerta naranja en los sectores bajos del municipio de Yotoco en el Valle del Cauca. El IDEAM recomienda a los pobladores ribereños y a las autoridades locales de Gestión del Riesgo, tomar las medidas preventivas necesarias ante los impactos que puedan ocasionar estos incrementos en los niveles del río Cauca y sus principales afluentes.

PROBABILIDAD DE CRECIENTES SUBITAS EN LOS RIOS DE MONTAÑA DEL DEPARTAMENTO DE ANTIOQUIA

Se mantiene este nivel de alerta naranja debido a las lluvias de variada intensidad que se han registrado en el departamento de Antioquia, los cuales pueden estar generando incrementos importantes en los niveles de los ríos El Taraza, Man, Bagre, Tenche, Tonusco, Nechí, Q.Tiana-torito, San Mateo, Arma, San Juan, quebradas La Liboriana y afluentes del río Medellín. El IDEAM recomienda a la población en general estar pendientes del comportamiento de los niveles en estos ríos y quebradas.

CRECIENTE SUBITA EN EL RIO CARARE

Se mantiene esta alerta debido al incremento que registró en el nivel del río Carare, a la altura del municipio de Cimitarra-Santander. Igualmente, se pueden estar presentando ascensos significativos en el nivel de los ríos Opón y Lebrija, a la altura de los municipios de Simacota y Sabana de Torres (Santander), respectivamente; como producto de las lluvias variada intensidad que se han registrado sobre sectores del departamento de Santander. Se recomienda a los pobladores de las zonas ribereñas bajas estar atentos al comportamiento en los niveles de estos ríos, dado que se pronostica continúen las lluvias en la región.

NIVELES ALTOS EN EL RIO SUMAPAZ

Se mantiene la Alerta Naranja en el río Sumapáz, dado el moderado incremento que se registro en los niveles del cauce principal en el municipio de Pandi (Cundinamarca), que podría generar crecientes súbitas en la cuenca baja. Debido al tránsito de la onda de crecientel IDEAM recomienda a la ciudadanía en general ubicada en las márgenes del río Sumapáz en el sector comprendido entre Melgar a Girardot, así como a las autoridades de Gestión del Riesgo Local y Regional, estar atentos ante posibles cambios súbitos en los niveles del río.

INCREMENTO EN EL NIVEL DEL RIO BOGOTA EN LA PARTE BAJA

Se mantiene esta alerta debido a que las lluvias de los últimos días sobre sectores del departamento de Cundinamarca generaron importantes incrementos en el cauce principal del río Bogotá en la parte baja, especialmente a la altura de la estación La Campiña en el municipio de Girardot (Cundinamarca). El IDEAM recomienda a la población en general estar atenta al comportamiento del nivel en el río Bogotá.

**ALERTA
 NARANJA**

ALERTAS POR NIVELES DE LOS RÍOS

REGIÓN PACÍFICA

SITIOS PARA LOS CUALES SE GENERA LA ALERTA

INCREMENTOS SUBITOS EN LOS NIVELES DE LOS RIOS AFLUENTES DIRECTOS AL OCEANO PACIFICO

Se mantiene esta alerta dadas las lluvias de variada intensidad que se han registrado sobre sectores de la vertiente media del Pacífico en los departamentos de Chocó, Valle del Cauca, Cauca y Nariño, las cuales se pronostican continúen durante los próximos días, por lo que se esperan ascensos significativos en los niveles de los ríos que desembocan en el Océano Pacífico, especialmente en el río Baudó y San Juan, igualmente se pueden presentar incrementos en los ríos Dagua, Munguidó, Calima, Anchicayá, Paila, Cajambre, Naya, San Juan de Micay, Saija, Timbiquí, Guapi, Napi, Iscuandé y Tapaje. El IDEAM mantiene la recomendación a las autoridades de Gestión del Riesgo, tanto Locales como Regionales y a la población en general asentada en las riberas de estos ríos y quebradas, estén atentos al comportamiento de los niveles y tomen las acciones necesarias ante probables crecientes súbitas.

ALERTA NARANJA

INCREMENTOS SUBITOS EN LOS NIVELES DEL RÍO MIRA Y PRINCIPALES AFLUENTES

Se mantiene esta alerta dadas las lluvias de variada intensidad que se han registrado en la cuenca del río Mira, las cuales pueden generar ascensos importantes en los niveles de sus principales afluentes entre estos el río Gúiza, incrementando considerablemente los niveles del cauce principal del río Mira. El IDEAM mantiene la recomendación para que la población ribereña esté atenta al comportamiento de los niveles del río Mira y sus principales ríos y quebradas afluentes, dado que se pronostica persistan las lluvias en la región.

INCREMENTOS SUBITOS EN EL NIVEL DEL RIO PATIA Y SUS APORTANTES

Se mantiene esta alerta dado los incrementos súbitos que se han registrado en los niveles de los ríos Telembí y Guaítara, los cuales se han visto reflejados en el cauce principal del río Patía monitoreado en la estación Los Nortes en el municipio de Cumbitara (Nariño); sin embargo, se ha reportado moderado descenso en los niveles. El IDEAM mantiene la recomendación para que la población ribereña se mantenga atenta al comportamiento de los niveles en los ríos y quebradas de la cuenca, dado que se pronostica persistan las lluvias en la región.

REGIÓN CARIBE

SITIOS PARA LOS CUALES SE GENERA LA ALERTA

PROBABILIDAD DE CRECIENTES SUBITAS EN LA CUENCA DEL RIO ATRATO

Dado que se pronostica persistan las lluvias de considerable magnitud en sectores de la cuenca del río Atrato, se mantiene esta alerta de forma preventiva ante la probabilidad que estas lluvias generen creciente súbitas en el río Atrato y sus principales afluentes. Se recomienda a la población ribereña estar atentos al comportamiento del nivel del río, en particular en Quibdó y municipios ribereños hacia aguas abajo.

ALERTA AMARILLA

ALERTAS POR AMENAZAS DE INCENDIOS DE LA COBERTURA VEGETAL

ALERTA ROJA:

Amenaza Alta o muy alta de ocurrencia de incendios de la cobertura vegetal en zonas de bosques, cultivos y pastos, localizados en los siguientes municipios y sectores aledaños:

ALERTA NARANJA:

Amenaza moderada de ocurrencia de incendios de la cobertura vegetal en zonas de bosques, cultivos y pastos, localizados en los siguientes municipios y sectores aledaños:

REGIÓN CARIBE

SITIOS PARA LOS CUALES SE GENERA LA ALERTA

ALERTA NARANJA

- ANTIOQUIA:** Turbo.
- ATLÁNTICO:** Barranquilla, Galapa, Luruaco, Pijó, Puerto Colombia y Tubará.
- BOLÍVAR:** Cartagena, Santa Catalina y Santa Rosa del Sur.
- CESAR:** Bosconia y Pailitas.
- CÓRDOBA:** San Bernardo del Viento.
- LA GUAJIRA:** Manaure y Uribia.
- MAGDALENA:** Pivijay, Santa Marta y Sitionuevo.

ALERTAS POR AMENAZAS DE DESLIZAMIENTO

ALERTA ROJA:

Amenaza alta a muy alta por deslizamientos de tierra detonados por lluvias, localizados en los siguientes municipios:

ALERTA NARANJA:

Amenaza moderada por deslizamientos de tierra detonados por lluvias, localizados en los siguientes municipios:

REGIÓN ANDINA	
ALERTA ROJA	SITIOS PARA LOS CUALES SE GENERA LA ALERTA
	CALDAS: Samaná.

REGIÓN ANDINA	
ALERTA NARANJA	SITIOS PARA LOS CUALES SE GENERA LA ALERTA
	<p>ANTIOQUIA: Nariño. BOYACÁ: Cubará BOGOTA: Bogotá D.C CALDAS: Manzanares, Marquetalia, Norcasia, Pensilvania y Victoria. NORTE DE SANTANDER: Chitagá, Salazar y Toledo. QUINDÍO: Génova. SANTANDER: Chima, Cimitarra, Coromoro, Encino, Guapotá y Landázuri. TOLIMA: Ataco, Chaparral, Coyaima, Ibagué, Natagaima.</p>

REGIÓN PACIFICA	
ALERTA NARANJA	SITIOS PARA LOS CUALES SE GENERA LA ALERTA
	<p>CAUCA: Cajibío, El Tambo, Piamonte y Piendamó. CHOCÓ: Alto Baudó (Pie de Pato), Atrato (Yuto), Bagadó, Bahía Solano (Mutis), Bajo Baudó (Pizarro), Bojayá (Bellavista), Cértegui, Condoto, El Cantón del San Pablo (Managrù), Istmina, Lloró, Medio Atrato (Beté), Medio Baudó (Boca de Pepé), Medio San Juan (Andagoya), Nóvita, Nuquí, Quibdó, Río Iró (Santa Rita), Río Quito (Paimadó), Tadó, Unión y Panamericana (Animas). NARIÑO: Barbacoas, Ricaurte, Tumaco. VALLE DEL CAUCA: Buenaventura, Caicedonia y Sevilla.</p>

ALERTAS POR AMENAZAS DE DESLIZAMIENTO

ALERTA ROJA:

Amenaza alta a muy alta por deslizamientos de tierra detonados por lluvias, localizados en los siguientes municipios:

ALERTA NARANJA:

Amenaza moderada por deslizamientos de tierra detonados por lluvias, localizados en los siguientes municipios:

REGIÓN DE LA AMAZONÍA	
ALERTA NARANJA	SITIOS PARA LOS CUALES SE GENERA LA ALERTA
	CAQUETÁ: Belén de Los Andaquíes y San José del Fragua. PUTUMAYO: Mocoa y Villagarzón.

REGIÓN ORINOQUÍA	
ALERTA NARANJA	SITIOS PARA LOS CUALES SE GENERA LA ALERTA
	META: Acacías, Cubarral, El Castillo, El Dorado y Villavicencio.

ALERTAS METEOMARINA

MAR CARIBE

ALERTA NARANJA

POR OLEAJE Y VIENTO

En amplios sectores del centro y occidente del mar Caribe colombiano, se prevén vientos que pueden alcanzar velocidades entre 20 y 35 nudos (28 km/h - 64 km/h), con oleaje que oscilará entre 3.0 m y 4.0 metros de altura. Por lo anterior, se recomienda a pescadores y usuarios de embarcaciones de poco calado consultar con las Capitanías de puerto antes de zarpar.

ALERTA AMARILLA

POR PLEAMAR

Hasta el próximo 25 de marzo del año en curso, en el centro del litoral Caribe colombiano se registrará pleamar asociada a la marea astronómica. Por lo tanto, se recomienda a habitantes costeros estar atentos a la evolución del fenómeno.

POR PLEAMAR

Hasta el próximo 23 de marzo del año en curso, en el Archipiélago de San Andrés y Providencia se registrará pleamar asociada a la marea astronómica. Por lo tanto, se recomienda a habitantes estar atentos a la evolución del fenómeno.

OCÉANO PACÍFICO

ALERTA AMARILLA

POR PLEAMAR

Hasta el próximo 19 de marzo, se mantendrá una de las pleamares más significativas asociada a la marea astronómica; en el centro y sur del Pacífico colombiano. Por lo tanto, se recomienda a habitantes costeros estar atentos a la evolución del fenómeno.

°C: grados Celsius

m: metros

mm: milímetros

msnm: metros sobre nivel del mar

Km/h: kilómetros por hora

HLC: hora local colombiana

GOES: Geostationary Operational Environmental Satellites (Satélite Geostacionario Operacional Ambiental).

GOES-13 es el designado GOES-Este, localizado en 75° W sobre el ecuador geográfico.

PNN: Parque Nacional Natural

SFF: Santuario de Fauna y Flora



ALERTA ROJA. PARA TOMAR ACCIÓN Advierte al Sistema Nacional de Gestión del Riesgo de Desastres sobre el peligro de un fenómeno y sus efectos adversos sobre la población. Se emite una alerta sólo cuando la identificación de un evento extraordinario indique la amenaza inminente y cuando la gravedad del fenómeno requiera atención prioritaria de los comités departamentales y locales.



ALERTA NARANJA. PARA PREPARARSE Indica la amenaza de un fenómeno. No implica riesgo inmediato por lo que es catalogado como un mensaje para informarse y prepararse. El aviso implica vigilancia continua ya que las condiciones son propicias para el desarrollo de un suceso natural.



ALERTA AMARILLA. PARA INFORMARSE Se emite cuando las condiciones hidrometeorológicas son favorables para la ocurrencia de un fenómeno natural y pueden aumentar el riesgo según los pronósticos. Por sus características, este nivel está encaminado a informar.

CONDICIONES NORMALES Indica que no existe ninguna clase de alerta para la región o zona mencionada.

OMAR FRANCO | Director General

CHRISTIAN EUSCÁTEGUI | Jefe Oficina del Servicio de Pronósticos y Alertas

Profesionales de Turno:

Oscar MARTINEZ, Sonia BERMUDEZ, Juan BARRIOS, Tatiana RODRIGUEZ, Nancy LÓPEZ y David CORTÉS.

<http://www.ideam.gov.co>

Correos electrónicos: servicio@ideam.gov.co, alertas@ideam.gov.co

Calle 25D # 96B - 70, Piso 3. Bogotá, D.C., Colombia.

Teléfono: 3075625 Ext. 1334-1336.

Síguenos en:

