

INFORME TÉCNICO DIARIO N° 064

El IDEAM comunica al Sistema Nacional de Gestión del Riesgo (SNGR) y al Sistema Nacional Ambiental (SINA).

Bogotá D. C., domingo 05 de marzo de 2017. Hora de actualización:
11:41 a. m. HLC

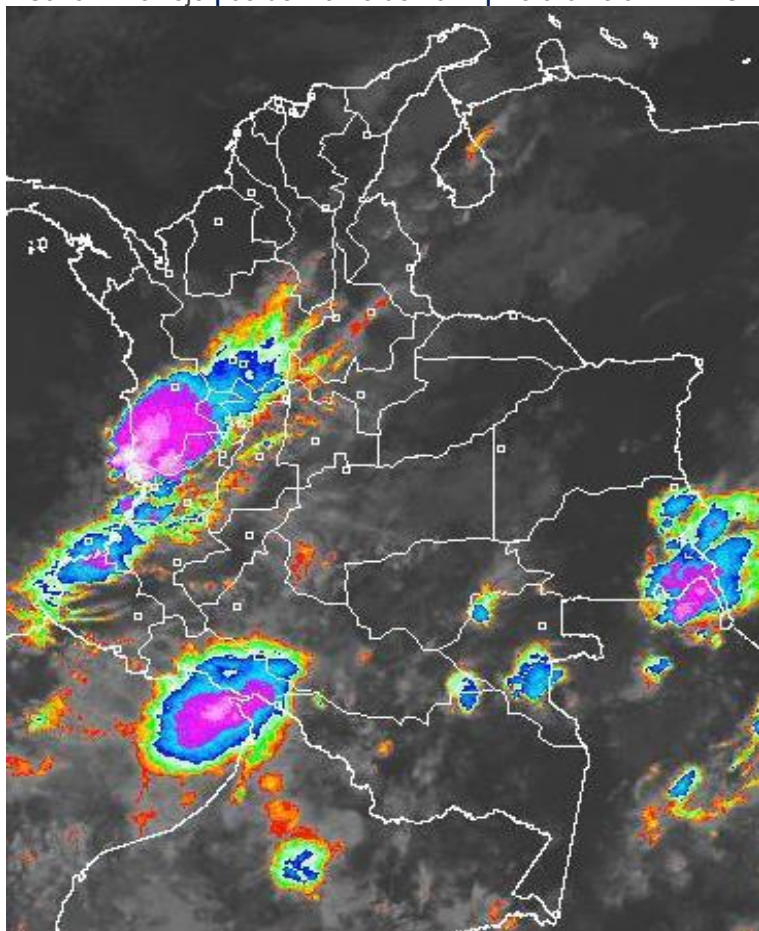


CONDICIONES HIDROMETEOROLÓGICAS ACTUALES

En las últimas horas se han presentado lluvias en sectores de centro y sur de la región Pacífica, particularmente al sur del Chocó y norte de Valle del Cauca. También se registraron lluvias en occidente de Caquetá y Putumayo, así como sectores puntuales de sur de Antioquía, y eje Cafetero. Para las próximas horas se espera que se mantengan las lluvias de variada intensidad en sectores de Chocó, norte de Cauca, norte y oriente de Valle del Cauca, norte de Nariño. Se prevén también lluvias para la región Andina en sectores de norte y occidente de Antioquía, Santanderes, norte de Tolima, y norte de Cundinamarca. En la región Amazonía las lluvias se esperan principalmente en los departamentos de Amazonas, Vaupés y Guainía.

IMAGEN SATELITAL

Canal Infrarrojo | 05 de marzo de 2017 | Hora 6:15 a. m. HLC



Consulte todos los días el pronóstico del tiempo y las alertas hidrometeorológicas vigentes del IDEAM, en un formato de calidad. Alrededor de las 7:30 a. m. está a disposición del público en www.ideam.gov.co.

Se puede ver también en dispositivos móviles **AQUÍ**





LO MÁS DESTACADO

LLUVIAS REGISTRADAS EN LAS ÚLTIMAS 24 HORAS

- Descenso importante de las precipitaciones en las últimas 24 horas, las cuales se concentraron en las regiones Andina y Pacífica, e igualmente en sectores aislados de la región Orinoquia. El mayor volumen se presentó en el municipio de **Buenaventura (Valle del Cauca), con 100.0 mm.**

ALERTA ROJA

- Por amenaza alta de ocurrencia de incendios de la cobertura vegetal en zonas de bosques, cultivos y pastos, localizados en varios municipios de las regiones Caribe, Orinoquia y Andina.
- Por oleaje y viento en el mar Caribe.
- Por amenaza moderada de deslizamientos de tierra detonados por lluvias, en sectores inestables o de alta pendiente, localizados en Cúcuta en el departamento de Norte de Santander.

ALERTA NARANJA

- Por amenaza moderada de deslizamientos de tierra detonados por lluvias, en sectores inestables o de alta pendiente, localizados en algunos municipios de las regiones Andina y Pacífica.
- Por posibilidad moderada de incendios de la cobertura vegetal en varios municipios de las regiones Caribe, Andina y Orinoquia.

ALERTA AMARILLA

- Por incremento súbito de los niveles de los ríos Atrato, Mira y Patía.
- Por moderado incremento de ríos en el Eje Cafetero.
- Para río de alta montaña del departamento del Valle del Cauca.
- Por pleamar en el océano Pacífico y mar Caribe.

IMPORTANTE

- Aunque en forma moderada varias corrientes (especialmente en las regiones Andina y Caribe), presentan descensos de sus niveles. Esta condición hidrológica puede causar afectación en las fuentes abastecedoras de los acueductos. Se recomienda a las autoridades municipales, estar atentos a la evolución de ésta situación.
- Se mantiene la condición de ascenso lento y moderado del río Amazonas presenta un moderado ascenso en sus niveles (lo que es normal para esta época del año), esta condición hidrológica no genera ninguna alerta.

PRONÓSTICO CONDICIONES METEOROLÓGICAS ESPECIALES

ÁREA DEL VOLCÁN GALERAS

En el transcurso de la jornada, predominarán las condiciones mayormente cubiertas con precipitaciones a diferentes horas.

EL SERVICIO GEOLÓGICO COLOMBIANO reporta en nivel AMARILLO (III): CAMBIOS EN EL COMPORTAMIENTO DE LA ACTIVIDAD VOLCÁNICA. Lat: 1.55 Lon: -77.37

ELEVACIÓN (pies)	DIRECCIÓN	VELOCIDAD	
		NUDOS	Km/h
10,000	ESTE	0 - 5	0 - 9
18,000	ESTE	10 - 15	18 - 27
24,000	SURESTE	5 - 10	9 - 18
30,000	ESTE	5 - 10	9 - 18

ÁREA DEL VOLCÁN NEVADO DEL HUILA

En la mañana y hasta entrada la tarde pesistirán las condiciones secas, luego se advierten precipitaciones ligeras y dispersas.

EL SERVICIO GEOLÓGICO COLOMBIANO reporta en nivel AMARILLO (III): CAMBIOS EN EL COMPORTAMIENTO DE LA ACTIVIDAD VOLCÁNICA. Lat: 2.92 Lon: -76.05

ELEVACIÓN (pies)	DIRECCIÓN	VELOCIDAD	
		NUDOS	Km/h
10,000	ESTE	5 - 10	9 - 18
18,000	ESTE	10 - 15	18 - 27
24,000	SURESTE	5 - 10	9 - 18
30,000	SUR	5 - 10	9 - 18

ÁREA DEL VOLCÁN CERRO MACHÍN

Para las horas de la mañana se estima tiempo seco. En la tarde y noche mayor nubosidad con precipitaciones entre ligeras y moderadas.

EL SERVICIO GEOLÓGICO COLOMBIANO reporta en nivel AMARILLO (III): CAMBIOS EN EL COMPORTAMIENTO DE LA ACTIVIDAD VOLCÁNICA. Lat: 4.80 Lon: -75.62

ELEVACIÓN (pies)	DIRECCIÓN	VELOCIDAD	
		NUDOS	Km/h
10,000	SURESTE	0 - 5	0 - 9
18,000	SURESTE	5 - 10	9 - 18
24,000	SUR	5 - 10	9 - 18
30,000	SUROESTE	5 - 10	9 - 18

ÁREA DEL VOLCÁN NEVADO DEL RUIZ

A lo largo de la jornada se pronostican condiciones nubosas con precipitaciones entre ligeras y moderadas.

EL SERVICIO GEOLÓGICO COLOMBIANO reporta en nivel AMARILLO (III): CAMBIOS EN EL COMPORTAMIENTO DE LA ACTIVIDAD VOLCÁNICA. Lat: 4.89 Lon: -75.32

ELEVACIÓN (pies)	DIRECCIÓN	VELOCIDAD	
		NUDOS	Km/h
10,000	ESTE	0 - 5	0 - 9
18,000	ESTE	5 - 10	9 - 18
24,000	SURESTE	5 - 10	9 - 18
30,000	SUR	10 - 15	18 - 27

ÁREA DEL COMPLEJO VOLCÁNICO CHILES-CERRO NEGRO DE

En el transcurso de la jornada, predominarán las condiciones mayormente cubiertas con precipitaciones a diferentes horas.

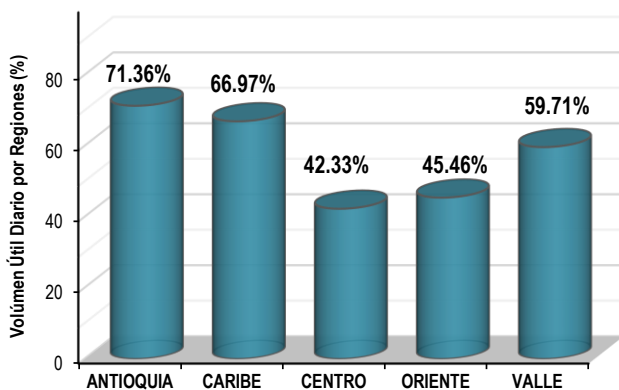
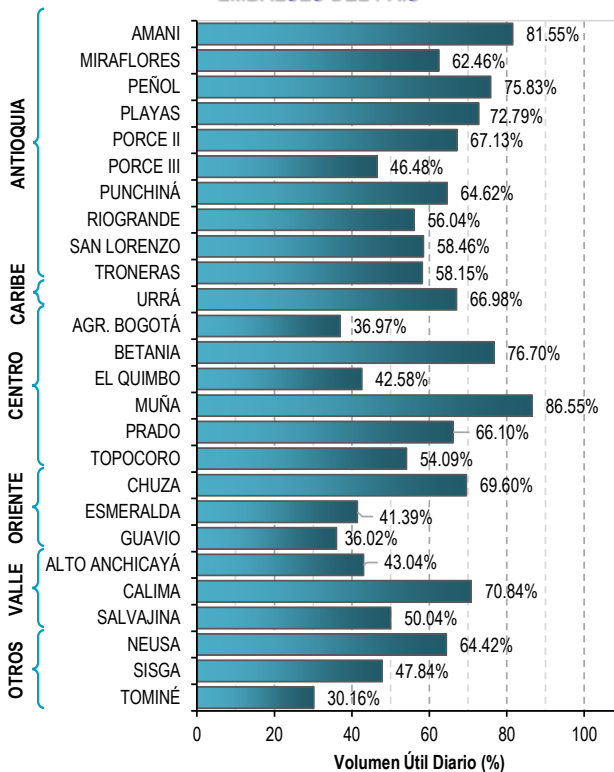
EL SERVICIO GEOLÓGICO COLOMBIANO reporta en nivel AMARILLO (III): CAMBIOS EN EL COMPORTAMIENTO DE LA ACTIVIDAD VOLCÁNICA. Lat: 0.81-Lon:77.93 Lat: 0.76 Lon:-77.95

ELEVACIÓN (pies)	DIRECCIÓN	VELOCIDAD	
		NUDOS	Km/h
10,000	SURESTE	0 - 5	0 - 9
18,000	ESTE	10 - 15	18 - 27
24,000	ESTE	5 - 10	9 - 18
30,000	SURESTE	5 - 10	9 - 18

ESTADO DE LOS EMBALSES

A continuación se relaciona el volumen útil diario de los principales embalses del país (expresado en porcentaje), de acuerdo con la información reportada por XM S.A. E.S.P en la siguiente dirección electrónica: <http://ido.xm.com.co/ido/SitePages/hidrologia.aspx?q=reservas>

VOLÚMEN ÚTIL DIARIO EN LOS PRINCIPALES EMBALSES DEL PAÍS



Para estar informado diariamente de lo que pasa con el **pronóstico del tiempo y las alertas.**

Síguenos en Twitter
@IDEAMColombia



PRECIPITACIONES

A continuación se relacionan los municipios donde en las últimas 24 horas se registraron precipitaciones iguales o superiores a 20.0 mm.

Se aclara que las precipitaciones indicadas en los municipios, realmente corresponden a aquellos puntos en los cuales el IDEAM tiene estaciones de monitoreo, pero no necesariamente quiere decir que el dato corresponda a las lluvias que se presentaron directamente sobre el casco urbano en donde se concentra la mayor población. En ocasiones la estación sobre la cual se destaca el mayor valor de precipitación, a pesar de pertenecer al municipio, puede quedar alejada del centro poblado principal.

DEPARTAMENTO	MUNICIPIO
ANTIOQUIA	Valdivia (87.0),
CALDAS	Marquetalia (62.6).
CAUCA	López de Micay (52.0).
CUNDINAMARCA	Guaduas (65.0), Nocaima (38.3).
MAGDALENA	Santa Marta -sur de la Sierra Nevada de Santa Marta- (38.3).
NORTE DE SANTANDER	Salazar de las Palmas (57.8)
SANTANDER	Guavatá (42.3), Molagavita (32.3).
SUCRE	Sucre (35.0).
VALLE DEL CAUCA	Buenaventura (100.0).

Para estar informado diariamente de lo que pasa con el **pronóstico del tiempo y las alertas.**

Síguenos en Twitter
@IDEAMColombia



TEMPERATURAS MÁXIMAS

A continuación se relacionan los municipios donde en las últimas 24 horas se registraron temperaturas iguales o superiores a 36.0 °C.

Se aclara que las temperaturas indicadas en los municipios, realmente corresponden a aquellos puntos en los cuales el IDEAM tiene estaciones de monitoreo, pero no necesariamente quiere decir que el dato corresponda a las temperaturas que se presentaron directamente sobre el casco urbano en donde se concentra la mayor población. En ocasiones la estación sobre la cual se destaca el mayor valor de temperatura, a pesar de pertenecer al municipio, puede quedar alejada del centro poblado principal.

DEPARTAMENTO	MUNICIPIO
ANTIOQUIA	Fredonia (38.0).
BOLÍVAR	Carmen de Bolívar (38.0), Magangüé (37.2), Arjona (36.4)
CESAR	Bosconia (39.6) , Agustín Codazzi (36.8),
CÓRDOBA	Ayapel (39.0), Ciénaga de Oro (37.4), Chimá (37.2), Montería (37.0), Montelíbano (36.6), Planeta Rica (36.3)
CUNDINAMARCA	Puerto Salgar (36.4).
SANTANDER	Barrancabermeja (36.6), Capitanejo (36.6)
SUCRE	Sampués (36.2).
TOLIMA	Ambalema (38.0), Armero-Guayabal (36.8).Flandes (36.4), Prado (36.0)

RADIACIÓN ULTRAVIOLETA

ALTOS VALORES DE RADIACIÓN ULTRAVIOLETA EN AMPLIOS SECTORES DEL PAÍS.

Debido a los bajos valores de ozono que se presentan en el país normalmente durante gran parte del año, pero especialmente a finales y principios del mismo, y a la poca nubosidad que se espera en gran parte del territorio nacional desde finales de diciembre hasta marzo del 2017, principalmente en horas de la mañana y primeras horas de la tarde, se incrementarán los valores de radiación ultravioleta en superficie y se recomienda: evitar la exposición directa al Sol entre las 9 de la mañana y las 4 de la tarde, usar ropa protectora cuando se está exponiendo al Sol (camisa de manga larga, sombreros de ala ancha, lentes protectores), usar bloqueadores solares para la piel con un factor de protección 30 o mayor y por último, deben tener especial cuidado las personas de piel blanca y los niños.

Lo anterior es porque el ozono absorbe la radiación ultravioleta procedente del Sol y si su cantidad disminuye durante el periodo mencionado anteriormente, aumentará la radiación ultravioleta en superficie, lo cual puede producir eritemas (quemaduras de la piel por exposición al Sol), acelerar el envejecimiento de la piel, afectar el sistema inmunológico y puede producir cáncer de piel y daños oculares. Los valores altos y peligrosos de radiación ultravioleta se presentarán en todo el territorio nacional, pero los máximos se darán en las zonas montañosas, en particular al sur de Antioquia, Santanderes, Tolima, Eje Cafetero, Boyacá, Cundinamarca, Huila, Cauca y Nariño.



PRONÓSTICO METEOROLÓGICO




Domingo 05 y lunes 06 de marzo de 2017

REGIÓN	PRONÓSTICO
<p>SABANA DE BOGOTÁ</p>	<p>DOMINGO. Cielo parcialmente cubierto con predominio de tiempo seco e intervalos soleados. En la tarde se prevé incremento de la nubosidad sin embargo predominara el tiempo seco en gran parte del área, con excepción del norte y occidente de la ciudad y norte de la sabana, donde no se descartan algunas lloviznas o lluvias ligeras. En la noche se prevé cielo parcialmente cubierto con predominio de tiempo seco tanto en la ciudad como en la sabana, aunque son probables algunas lluvias al norte y noroccidente de la ciudad.</p> <p>LUNES. En la madrugada y mañana cielo entre parcial y mayormente cubierto con predominio de tiempo seco. En la tarde aumento de nubosidad tanto en la ciudad como en la sabana, se estima que finalizando la tarde se activen lluvias ligeras en algunos sectores del occidente y norte de la ciudad, como al occidente de la sabana.</p>
<p>CARIBE</p>	<p>DOMINGO. En la mañana se prevé nubosidad variada con lluvias ligeras en sectores del sur de Córdoba. Predominara tiempo seco en el resto de la región. En la tarde se pronostica incremento de la nubosidad y con ello la activación de algunas lluvias, estas de carácter ligero a moderado sobre sur de Córdoba, sur de La Guajira, e inmediaciones de la Sierra Nevada. En la noche se estima cielo mayormente cubierto con predominio de tiempo seco. No se descartan algunas lluvias al sur de La Guajira.</p> <p>LUNES. En la región predominara el tiempo seco, salvo por algunas lluvias en sectores del norte de Magdalena y de Cesar, estas de carácter ligero, además al sur de Bolívar y de Córdoba, en este último departamento lluvias de mayor intensidad; se estima que se registren en horas de la tarde.</p>
<p>ARCHIPIÉLAGO DE SAN ANDRÉS, PROVIDENCIA Y SANTA CATALINA</p>	<p>DOMINGO. La mañana mantendrá condiciones secas con cielo parcialmente nublado. Se mantendrán las condiciones de tiempo seco a lo largo del área insular. En la noche cielo parcialmente cubierto y predominio de tiempo seco.</p> <p>LUNES. Se prevé cielo entre ligera y mayormente cubierto con predominio de tiempo seco a lo largo de la jornada, tanto en San Andrés como Providencia.</p>
<p>MAR CARIBE</p>	<p>DOMINGO. Se estima cielo parcialmente cubierto con precipitaciones en algunos sectores del occidente de la zona marítima. El resto de la zona con tiempo seco.</p> <p>LUNES. Se estima predominio de tiempo seco, no se descartan lluvias en el áreas del occidente en cercanías al litoral.</p>

Planeando tu día? Descarga YA y conoce...



Consúltalo a diario y únete a la Cultura del Pronóstico del IDEAM

Disponible para  



PRONÓSTICO METEOROLÓGICO



Domingo 05 y lunes 06 de marzo de 2017

REGIÓN	PRONÓSTICO
ANDINA	<p>DOMINGO. En horas de la mañana se prevén lluvias moderadas en Antioquia; lloviznas o lluvias ligeras en sectores de Santander, Tolima, occidente de Cundinamarca, Caldas y sectores de Montaña de Nariño y Cauca. En la tarde se fortalecerá la nubosidad, con lluvias en sectores del centro y occidente de Antioquia, sur de Santander y Norte de Santander, norte de Tolima, eje Cafetero y montañas de Cauca y Nariño. Lluvias de menor intensidad en sectores dispersos del occidente y norte de Cundinamarca. En la noche se prevé que las lluvias se mantengan en los Santanderes, sur y occidente de Antioquia, sur de Boyacá, norte de Tolima y eje Cafetero. No se descartas lluvias en sectores de montaña de Cauca y Nariño.</p> <p>LUNES. Se prevé las lluvias de mayor intensidad en amplios sectores de Antioquia, lluvias ligeras en Santanderes, sectores de Boyacá y norte y occidente de Cundinamarca, lloviznas en norte de Tolima, Valle, Cauca y Nariño; se registrarán en horas de la tarde y noche.</p>
INSULAR PACÍFICA	<p>DOMINGO. En Gorgona se espera tiempo seco con cielo parcialmente cubierto en la mañana y parte de la tarde, en horas de la noche se prevé mayor nubosidad manteniéndose el tiempo seco. En Malpelo se mantendrán las condiciones de tiempo seco.</p> <p>LUNES. Predominará el tiempo seco en el área insular con cielo parcialmente cubierto; salvo por probables lluvias en la noche en Gorgona.</p>
PACÍFICA	<p>DOMINGO. En la mañana se estiman lluvias de variada intensidad en diversos sectores de la región. No se descarta la presencia de actividad eléctrica en momentos de lluvia intensa. En la tarde se esperan lluvias de variada intensidad en diversas zonas de Chocó, sectores de Cauca y Valle del Cauca, y norte de Nariño. Para la noche las lluvias se concentraran en el sur de Chocó, oriente de Valle del Cauca, amplios sectores de Cauca y oriente y norte de Nariño.</p> <p>LUNES. Se mantendrán las condiciones de cielo mayormente cubierto, las lluvias se concentrarán en zonas de Chocó, sur de Valle del Cauca, Nariño y Cauca.</p>
OCÉANO PACÍFICO	<p>DOMINGO. Cielo entre parcial y mayormente cubierto con lluvias en cercanías al litoral centro y sur a diferentes horas durante la jornada.</p> <p>LUNES. Cielo mayormente cubierto con lluvias a lo largo del litoral de carácter ligero.</p>

Planeando tu día? Descarga YA y conoce...



Consúltalo a diario y únete a la Cultura del Pronóstico del IDEAM

Disponible para



PRONÓSTICO METEOROLÓGICO



Domingo 05 y lunes 06 de marzo de 2017

REGIÓN	PRONÓSTICO
<p>ORINOQUIA</p>	<p>DOMINGO. Nubosidad variada con lloviznas transitorias en las primeras horas de la jornada en zonas de Vichada, Meta y en el piedemonte Llanero. Predominio de tiempo seco en el resto de la región. En la tarde persistirá el cielo parcialmente nublado con lluvias moderadas en el oriente de Vichada y posibles lluvias al occidente de Meta. En horas de la noche se mantendrán condiciones de cielo parcial a mayormente nublado en la región con predominio de tiempo seco, excepto en sectores de oriente de Vichada donde pueden persistir las lluvias.</p> <p>LUNES. A lo largo de la región cielo entre parcial y mayormente cubierto con presencia de lluvias, especialmente entrada la tarde e incluso inicios de la noche, en Vichada y Meta, lloviznas o lluvias ligeras en sectores de Casanare y Arauca</p>
<p>AMAZONIA</p>	<p>DOMINGO. En la mañana con abundante nubosidad y lluvias en sectores dispersos de Putumayo, Vaupés, Guainía y Amazonas; lluvias ligeras en zonas de Caquetá. En horas de la tarde se estiman lluvias moderadas a fuertes en Amazonas, Vaupés, Guainía y sur de Guaviare; lloviznas o lluvias ligeras en el piedemonte Amazónico. En la noche se estiman lluvias de variada intensidad en sectores de Amazonas, Guainía, oriente de Guaviare y occidente de la región incluyendo sectores del piedemonte Amazónico.</p> <p>LUNES. A lo largo de la región cielo entre parcial y mayormente cubierto con presencia de lluvias, especialmente entrada la tarde en amplios sectores de Amazonas, Vaupés, Guainía, Guaviare y sectores del oriente de Caquetá.</p>

Planeando tu día?
Descarga YA y conoce...



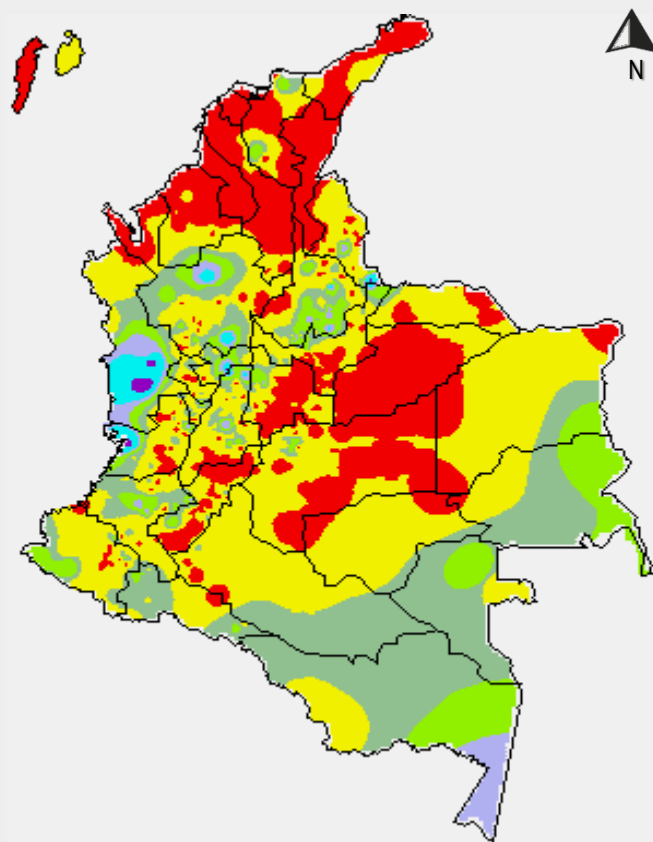
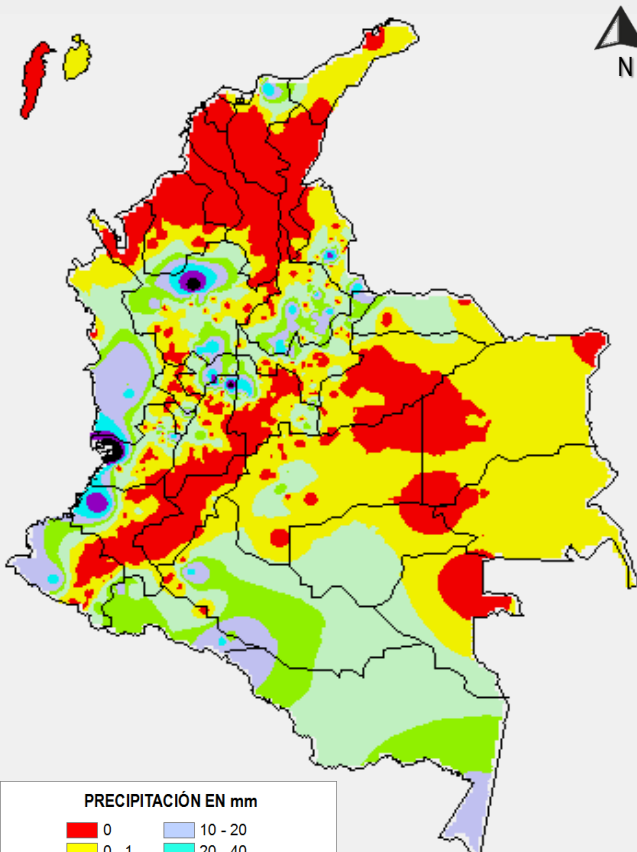
Consúltalo a diario y únete a
la Cultura del Pronóstico del IDEAM

Disponible para  

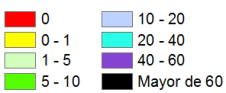
MAPAS DE PRECIPITACIÓN

Precipitación diaria: desde las 7:00 a. m. del día sábado 04 de marzo hasta las 7:00 a. m. del día domingo 05 de marzo de 2017.

Precipitación de los últimos 3 días: desde las 7:00 a.m. del día jueves 02 de marzo hasta las 7:00 a. m. del día domingo 05 de marzo de 2017.



PRECIPITACIÓN EN mm



1 milímetro de precipitación equivale a 1 litro de lluvia por m²



ALERTAS VIGENTES E INFORMACIÓN ADICIONAL

Para mayor información sobre el pronóstico del estado del tiempo, informes técnicos diarios, comunicados especiales, mapas diarios de temperaturas máximas y mínimas e información diaria de precipitación se sugiere consultar los siguientes enlaces:

- [MAPA DIARIO DE TEMPERATURA MÁXIMA.](#)
- [MAPA DIARIO DE TEMPERATURA MÍNIMA.](#)
- [INFORMACIÓN DIARIA DE PRECIPITACIÓN Y TEMPERATURA DE LOS PRINCIPALES AEROPUERTOS DEL PAÍS.](#)
- [MOAICO MAPAS DE PRECIPITACIÓN DIARIA EN MILÍMETROS.](#)

ALERTAS POR NIVELES DE LOS RÍOS

REGIÓN ANDINA

SITIOS PARA LOS CUALES SE GENERA LA ALERTA

ALERTA AMARILLA

PROBABILIDAD DE INCREMENTOS EN LOS NIVELES DE LOS RÍOS DE ALTA MONTAÑA DEL ORIENTE DEL VALLE DEL CAUCA.

Dadas que se pronostican lluvias de alta intensidad en el oriente del Valle se activa la alerta Amarilla para los ríos Guachal, (Bolo-Fraile, Párraga); Amaime y Cerrito, Guabas, Sabaleta, Sonso, Tuluá, Morales y Bugalagrande y río la Vieja. El IDEAM recomienda a la población ribereña estar atenta al comportamiento de los niveles de estos ríos y quebradas.

REGIÓN PACÍFICA

SITIOS PARA LOS CUALES SE GENERA LA ALERTA

ALERTA AMARILLA

PROBABILIDAD DE INCREMENTOS SUBITOS EN EL RIO PATIA

Se mantiene esta alerta dado que se pronostican lluvias de variada intensidad en las cuencas aportantes del río Patía, las cuales pueden generar incrementos súbitos en los niveles de las corrientes principales y quebradas menores de la Cuenca. El IDEAM recomienda a la población ribereña estar atenta al comportamiento de los niveles de estos ríos y quebradas.

REGIÓN CARIBE

SITIOS PARA LOS CUALES SE GENERA LA ALERTA

ALERTA AMARILLA

PROBABILIDAD DE INCREMENTOS SUBITOS EN RÍOS DEL CENTRO NORTE DEL DEPARTAMENTO DEL CHOCÓ y OCCIDENTE DE ANTIOQUIA.

Activa esta alerta dado que se pronostican lluvias de variada intensidad en las cuencas aportantes de la parte media y alta del Atrato, Bebaramá, Murri, Murindó, Riosucio, Quito y Bojayá, Río Tonusco, Penderisco, Q. Tiana-Torito y San Mateo. El IDEAM recomienda a la población ribereña estar atenta al comportamiento de los niveles de estos ríos y quebradas.

REGIÓN ANDINA

SITIOS PARA LOS CUALES SE GENERA LA ALERTA

ALERTA AMARILLA

PROBABILIDAD DE INCREMENTOS SUBITOS EN RÍOS DE ALTA MONTAÑA DEL NORTE DEL DEPARTAMENTO DEL CAUCA

Se activa esta alerta dado que se pronostican lluvias de variada intensidad en el Norte del Cauca se recomienda a la población ribereña estar atenta al comportamiento de los niveles de las cuencas de los Ríos Palo, Páez, Palacé, Piendamó, San Juan de Micay y Naya y sus tributarios.

ALERTAS POR AMENAZAS DE INCENDIOS DE LA COBERTURA VEGETAL

ALERTA ROJA:

Amenaza Alta o muy alta de ocurrencia de incendios de la cobertura vegetal en zonas de bosques, cultivos y pastos, localizados en los siguientes municipios y sectores aledaños:

ALERTA NARANJA:

Amenaza moderada de ocurrencia de incendios de la cobertura vegetal en zonas de bosques, cultivos y pastos, localizados en los siguientes municipios y sectores aledaños:

REGIÓN CARIBE

SITIOS PARA LOS CUALES SE GENERA LA ALERTA

ALERTA ROJA

ATLÁNTICO: Barranquilla, Galapa, Juan de Acosta, Luruaco, Malambo, Piojó, Puerto Colombia, Soledad y Tubará.

BOLÍVAR: Achi, Arenal, Arjona, Cartagena de Indias, Cicuco, Clemencia, El Carmen de Bolívar, Hatillo de Loba, Magangué, Mahates, Margarita, María La Baja, Mompós, Montecristo, Morales, San Estanislao, San Fernando, San Jacinto, San Jacinto del Cauca, San Juan Nepomuceno, Santa Catalina, Santa Rosa, Santa Rosa del Sur, Simití, Tiquisio (Puerto Rico), Turbaco, Turbana, Villanueva y Zambrano.

CESAR: Agustín Codazzi, Astrea, Becerrill, Bosconia, Chimichagua, Chiriguaná, El Paso, La Jagua de Ibirico, La Paz, Manaure Balcón del Cesar, San Diego y Valledupar.

CÓRDOBA Ayapel, Buenavista, Canalete, Cereté, Chima, Chinú, Ciénaga de Oro, Cotorra, La Apartada, Lorica, Los Córdoba, Momil, Montelíbano, Montería, Moñitos, Planeta Rica, Pueblo Nuevo, Puerto Escondido, Puerto Libertador, Purísima, Sahagún, San Andrés de Sotavento, San Antero, San Bernardo del Viento, San Carlos, San Pelayo, Tierralta y Valencia.

LA GUAJIRA: Albania, Dibulla, Distracción, El Molino, Fonseca, La Jagua del Pilar, Maicao, Manaure, Riohacha, San Juan del Cesar, Uribia, Urumita y Villanueva.

MAGDALENA: Ariguani (El Difícil), El Retén, Guamal, Pijiño del Carmen, Pivijay, Remolino, San Sebastián de Buenavista, San Zenón, Santa Ana, Santa Marta y Sitionuevo.

SUCRE: Buenavista, Caimito, Corozal, Coveñas, El Roble, Galeras, Guaranda, La Unión, Majagual, Morroa, Palmito, Sampués, San Benito Abad, San Juan de Betulia (Betulia), San Marcos, San Onofre, Sincé, Sincelejo, Sucre, Tolú y Tolviejo.

REGIÓN CARIBE

SITIOS PARA LOS CUALES SE GENERA LA ALERTA

ALERTA NARANJA

CESAR: Pailitas, Pelaya y Tamalameque

BOLÍVAR: Pinillos y San Pablo.

MAGDALENA: Aracataca, El Banco, Fundación y Sabanas de San Ángel.

SUCRE: Los Palmitos.

Especial atención en los Parques Nacionales Naturales Isla de Salamanca, Ciénaga Grande de Santa Marta, Paramillo, Macuira y Sierra Nevada de Santa Marta.

ALERTAS POR AMENAZAS DE INCENDIOS DE LA COBERTURA VEGETAL

REGIÓN ANDINA

ALERTA ROJA

SITIOS PARA LOS CUALES SE GENERA LA ALERTA

ANTIOQUIA: Apartadó, Arboletes, Cáceres, Caucasia, Nechí, Necoclí, Puerto Berrío, San Juan de Urabá, San Pedro de Urabá, Turbo, Yondó (Casabe) y Liborina.

REGIÓN ANDINA

ALERTA NARANJA

SITIOS PARA LOS CUALES SE GENERA LA ALERTA

ANTIOQUIA: Angostura, Carolina, Fredonia y Girardota.
NORTE DE SANTANDER: Ábrego
SANTANDER: Puerto Wilches, Capitanejo y Tona.

Especial atención en los Parques Nacionales Naturales Farallones de Cali, Catatumbo – Bari, y Paramillo.

REGIÓN ORINOQUIA

ALERTA ROJA

SITIOS PARA LOS CUALES SE GENERA LA ALERTA

ARAUCA: Arauca, Cravo Norte y Tame.

REGIÓN ORINOQUIA

ALERTA NARANJA

SITIOS PARA LOS CUALES SE GENERA LA ALERTA

CASANARE: Aguazul, Maní, Nunchía, Pore, Villanueva y Yopal.
META: Barranca de Upía
VICHADA: Puerto Carreño

ALERTAS POR AMENAZAS DE DESLIZAMIENTO

ALERTA ROJA:

Amenaza alta a muy alta por deslizamientos de tierra detonados por lluvias, localizados en los siguientes municipios:

ALERTA NARANJA:

Amenaza moderada por deslizamientos de tierra detonados por lluvias, localizados en los siguientes municipios:

REGIÓN ANDINA	
ALERTA ROJA	SITIOS PARA LOS CUALES SE GENERA LA ALERTA
	NORTE DE SANTANDER: Cúcuta.

REGIÓN ANDINA	
ALERTA NARANJA	SITIOS PARA LOS CUALES SE GENERA LA ALERTA
	ANTIOQUIA: Briceño, Ituango, Valdivia, Yarumal y San Francisco CALDAS: Manzanares, Marquetalia y Pensilvania HUILA: Palermo y Yaguará. NORTE DE SANTANDER: Chitagá y Toledo. TOLIMA: Alpujarra y Fresno.

REGIÓN PACÍFICA	
ALERTA NARANJA	SITIOS PARA LOS CUALES SE GENERA LA ALERTA
	CHOCÓ: Atrato (Yuto), Cértegui, Lloró, Quibdó y Rio Quito (Paimadó)

ALERTAS METEOMARINA

MAR CARIBE

ALERTA ROJA

POR OLEAJE Y VIENTO

En amplios sectores del mar Caribe colombiano persistirán las condiciones de viento fuerte con velocidades entre 20 y 35 nudos (37 km/h – 65 km/h) y altura del oleaje entre 3.0 m y 4.0 m. Por lo anterior, se recomienda a pescadores y usuarios de embarcaciones de poco calado consultar con las Capitanías de puerto para monitorear la evolución del fenómeno.

ALERTA AMARILLA

POR PLEAMAR

Hasta el próximo 10 de marzo del año en curso, se registrará una de las máximas pleamares asociada con la marea astronómica, en el centro-oriente de la Cuenca del Caribe Colombiano. Por lo anterior, se recomienda a los habitantes costeros estar atentos a la evolución del fenómeno.

OCÉANO PACÍFICO

ALERTA AMARILLA

POR PLEAMAR

Hasta hoy 05 de marzo del presente año, se registrará pleamar en el litoral Pacífico colombiano, la cual se asociada con la marea astronómica. Por lo anterior, se recomienda a los habitantes costeros estar atentos a la evolución del fenómeno.

°C: grados Celsius

m: metros

mm: milímetros

msnm: metros sobre nivel del mar

Km/h: kilómetros por hora

HLC: hora local colombiana

GOES: Geostationary Operational Environmental Satellites (Satélite Geostacionario Operacional Ambiental).

GOES-13 es el designado GOES-Este, localizado en 75° W sobre el ecuador geográfico.

PNN: Parque Nacional Natural

SFF: Santuario de Fauna y Flora



ALERTA ROJA. PARA TOMAR ACCIÓN Advierte al Sistema Nacional de Gestión del Riesgo de Desastres sobre el peligro de un fenómeno y sus efectos adversos sobre la población. Se emite una alerta sólo cuando la identificación de un evento extraordinario indique la amenaza inminente y cuando la gravedad del fenómeno requiera atención prioritaria de los comités departamentales y locales.



ALERTA NARANJA. PARA PREPARARSE Indica la amenaza de un fenómeno. No implica riesgo inmediato por lo que es catalogado como un mensaje para informarse y prepararse. El aviso implica vigilancia continua ya que las condiciones son propicias para el desarrollo de un suceso natural.



ALERTA AMARILLA. PARA INFORMARSE Se emite cuando las condiciones hidrometeorológicas son favorables para la ocurrencia de un fenómeno natural y pueden aumentar el riesgo según los pronósticos. Por sus características, este nivel está encaminado a informar.

CONDICIONES NORMALES Indica que no existe ninguna clase de alerta para la región o zona mencionada.

OMAR FRANCO | Director General

CHRISTIAN EUSCÁTEGUI | Jefe Oficina del Servicio de Pronósticos y Alertas

Profesionales de turno:

Oliverio LEÓN, Sonia BERMUDEZ, Christian ARANGO, Ruth LÓPEZ y Alberto PARDO.

<http://www.ideam.gov.co>

Correos electrónicos: servicio@ideam.gov.co, alertas@ideam.gov.co

Calle 25D # 96B - 70, Piso 3. Bogotá, D.C., Colombia.

Teléfono: 3075625 Ext. 1334-1336.

Síguenos en:

